

SUPERFICIE DE PLAYA = 85.708 m²
 SUPERFICIE DE SERVICIOS DE TEMPORADA DE ACTIVIDADES NÁUTICAS = 500 m²
 SUPERFICIE DE SERVICIOS DE HAMACAS = 643,70 m²
 PORCENTAJE DE OCUPACIÓN = 1,33 %

PLAYA LA TEJITA

Escala = 1/5.000

Fecha : 17-03-2022

Héctor González Niebla Arquitecto Técnico

ECOISLA GLOBAL SERVICE S.L.U.



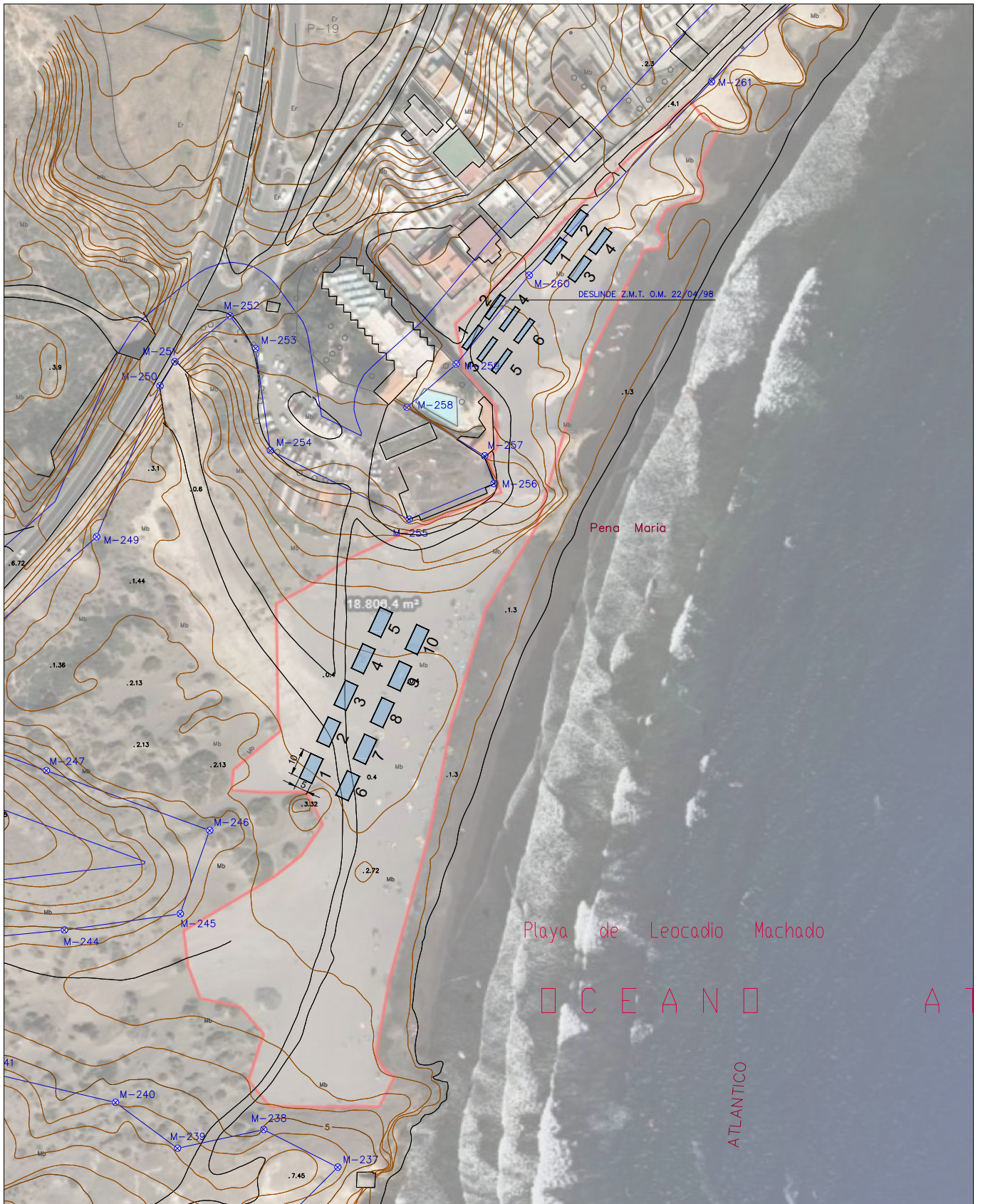
SUPERFICIE DE PLAYA = 667 m²
 SUPERFICIE DE SERVICIOS DE HAMACAS = 61,50 m²
 PORCENTAJE DE OCUPACIÓN = 9,22 %

PLAYA LA TEJITA PLAYA DEL CHINCHORRO

Escala = 1/1.000
 Fecha : 07-03-2022

Héctor González Niebla Arquitecto Técnico

ECOISLA GLOBAL SERVICE S.L.U.



SUPERFICIE DE PLAYA = 18.806 m²
 SUPERFICIE DE SERVICIOS DE TEMPORADA DE ACTIVIDADES NÁUTICAS = 748 m²
 PORCENTAJE DE OCUPACIÓN = 3,98 %

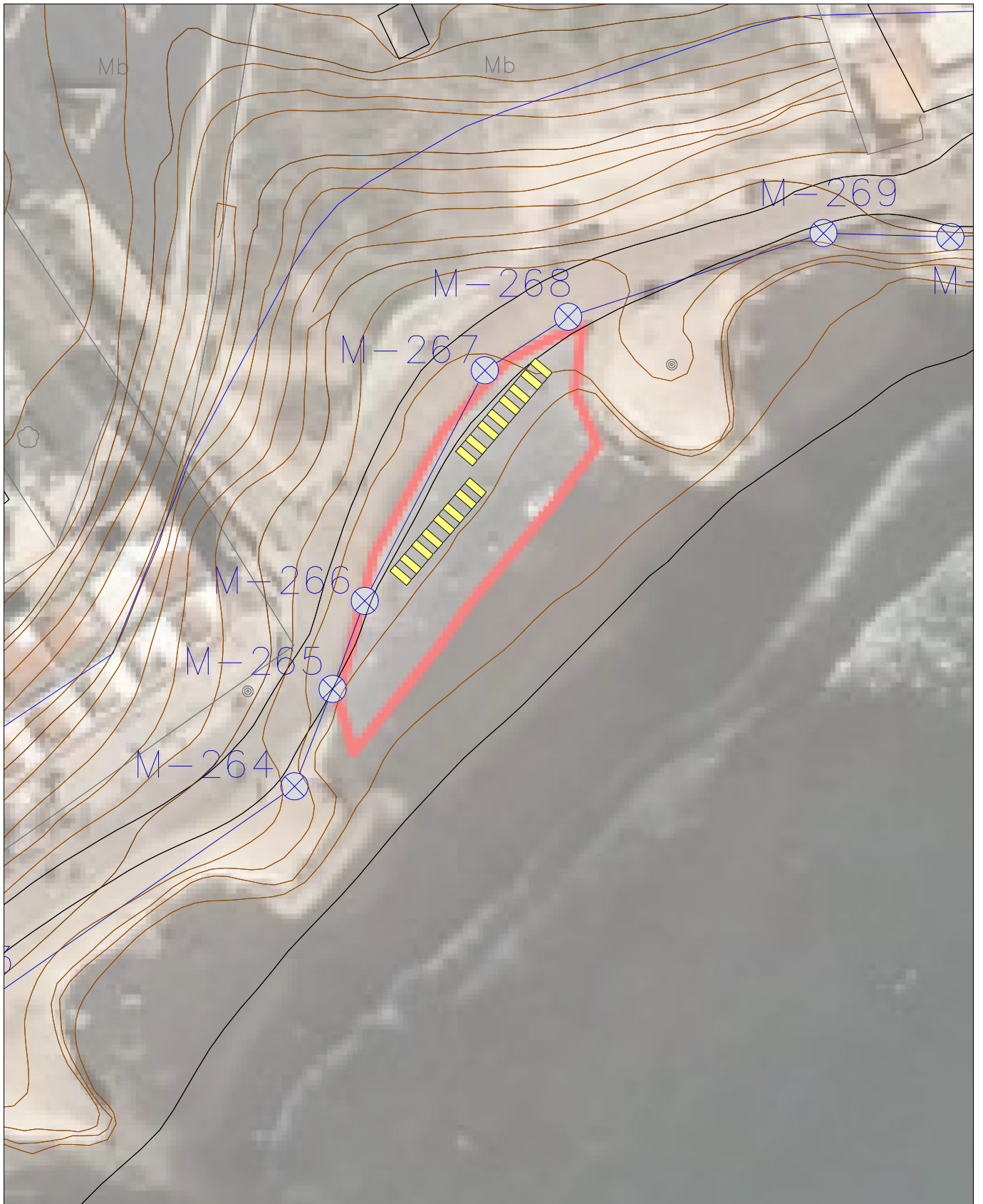
PLAYA LEOCADIO MACHADO

Escala = 1/2.000

Fecha : 17-03-2022

Héctor González Niebla Arquitecto Técnico

ECOISLA GLOBAL SERVICE S.L.U.



SUPERFICIE DE PLAYA = 369 m²
SUPERFICIE DE SERVICIOS DE HAMACAS = 46,74 m²
PORCENTAJE DE OCUPACIÓN = 12,67 %

PLAYA LEOCADIO MACHADO

Escala = 1/500

Fecha : 07-03-2022

Héctor González Niebla Arquitecto Técnico

ECOISLA GLOBAL SERVICE S.L.U.



SUPERFICIE DE PLAYA = 2.000 m²
 SUPERFICIE DE SERVICIOS DE HAMACAS = 152,76 m²
 PORCENTAJE DE OCUPACIÓN = 4,79 %

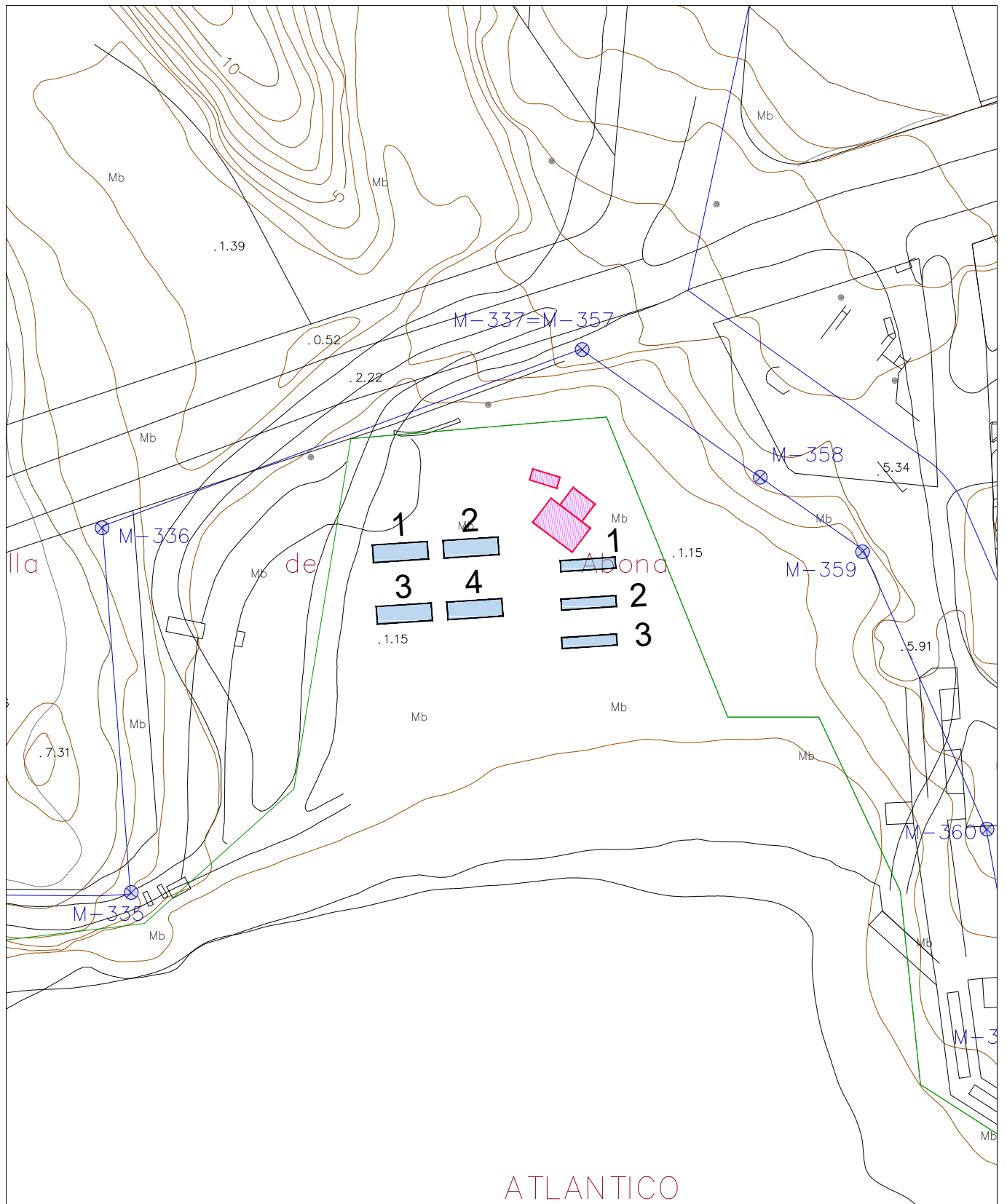
PLAYA EL MÉDANO

Escala = 1/1.000

Fecha : 07-03-2022

Héctor González Niebla Arquitecto Técnico

ECOISLA GLOBAL SERVICE S.L.U.



SUPERFICIE DE PLAYA = 5.244 m²
 SUPERFICIE DE KIOSCO (kiosco 20 m², terraza 49.50 m² y aseo 10.90 m²) = 80,40 m²
 SUPERFICIE DE SERVICIOS DE TEMPORADA DE ACTIVIDADES NÁUTICAS = 188 m²
 PORCENTAJE DE OCUPACIÓN = 5,12 %

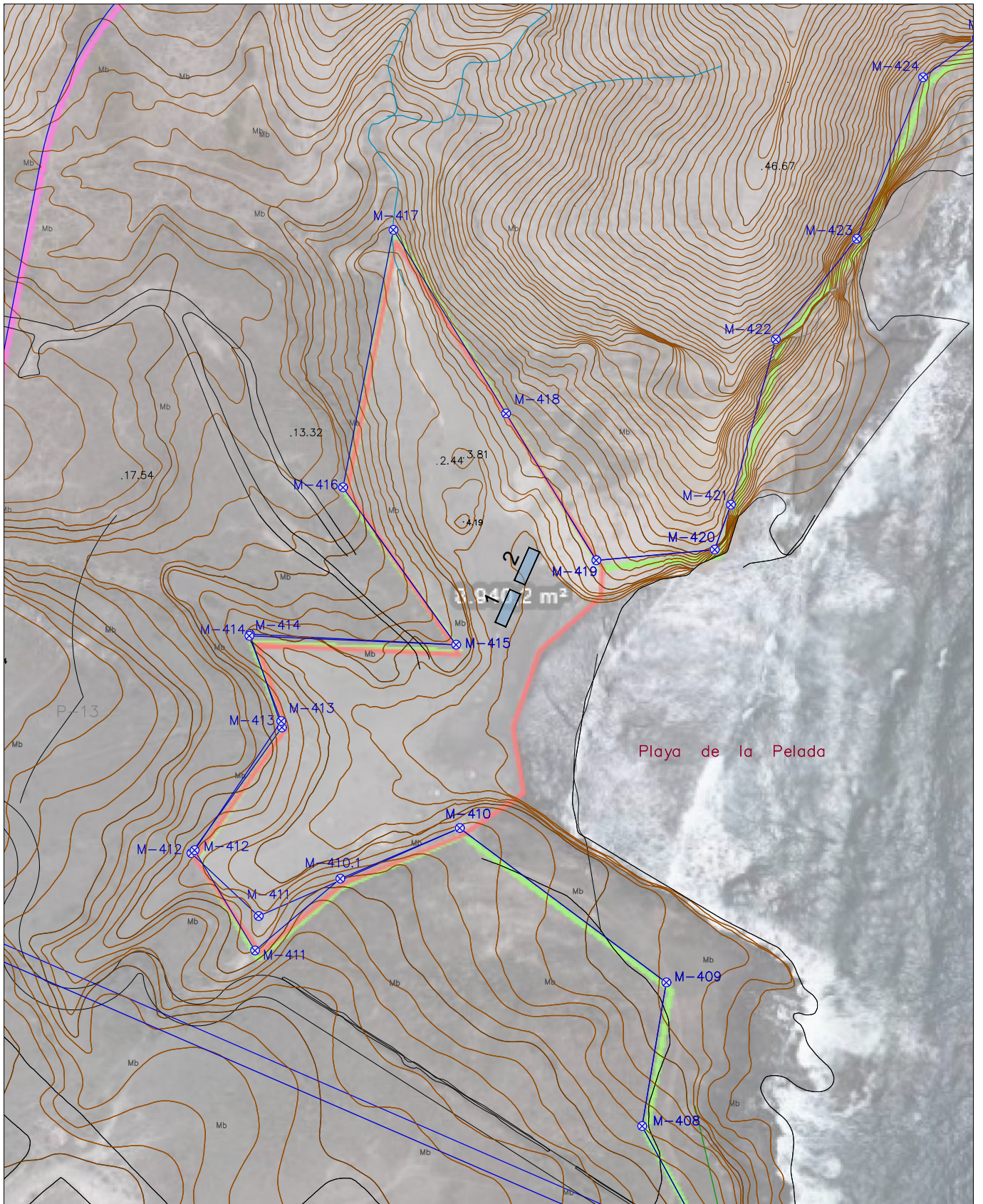
PLAYA LA JAQUITA

Escala = 1/1.000

Fecha : 17-03-2022

Héctor González Niebla Arquitecto Técnico

ECOISLA GLOBAL SERVICE S.L.U.



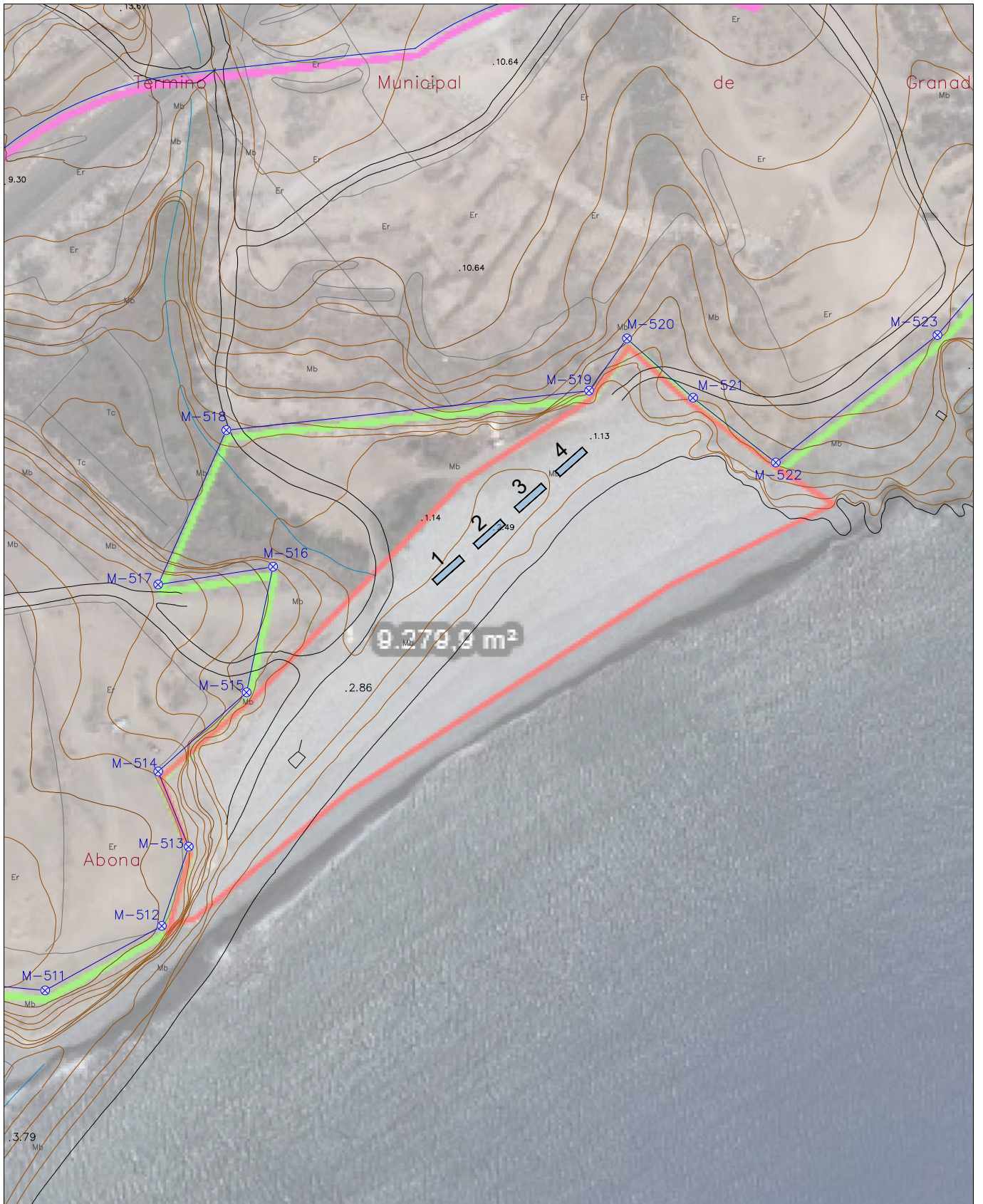
SUPERFICIE DE PLAYA = 8.940 m²
 SUPERFICIE DE SERVICIOS DE TEMPORADA DE ACTIVIDADES NÁUTICAS = 64 m²
 PORCENTAJE DE OCUPACIÓN = 0,72 %

PLAYA LA PELADA

Escala = 1/1.500
 Fecha : 17-03-2022

Héctor González Niebla Arquitecto Técnico

ECOISLA GLOBAL SERVICE S.L.U.



SUPERFICIE DE PLAYA = 9.280 m²
 SUPERFICIE DE SERVICIOS DE TEMPORADA DE ACTIVIDADES NÁUTICAS = 80 m²
 PORCENTAJE DE OCUPACIÓN = 0,86 %

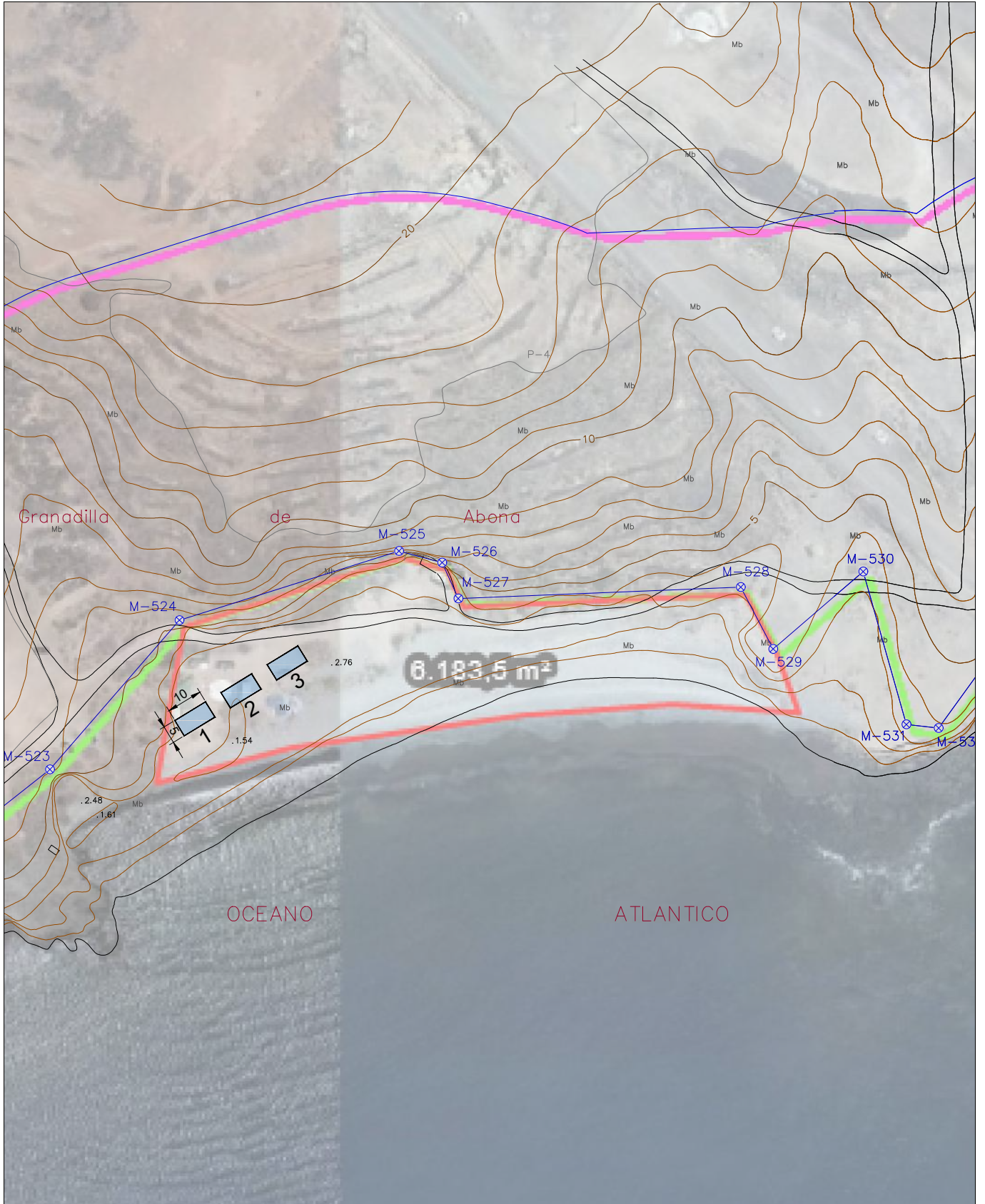
PLAYA EL MEDIO

Escala = 1/1.500

Fecha : 07-03-2022

Héctor González Niebla Arquitecto Técnico

ECOISLA GLOBAL SERVICE S.L.U.



SUPERFICIE DE PLAYA = 6.184 m²
 SUPERFICIE DE SERVICIOS DE TEMPORADA DE ACTIVIDADES NÁUTICAS = 150 m²
 PORCENTAJE DE OCUPACIÓN = 2,43 %

PLAYA EL VIDRIO

Escala = 1/1.500

Fecha : 17-03-2022

Héctor González Niebla Arquitecto Técnico

ECOISLA GLOBAL SERVICE S.L.U.