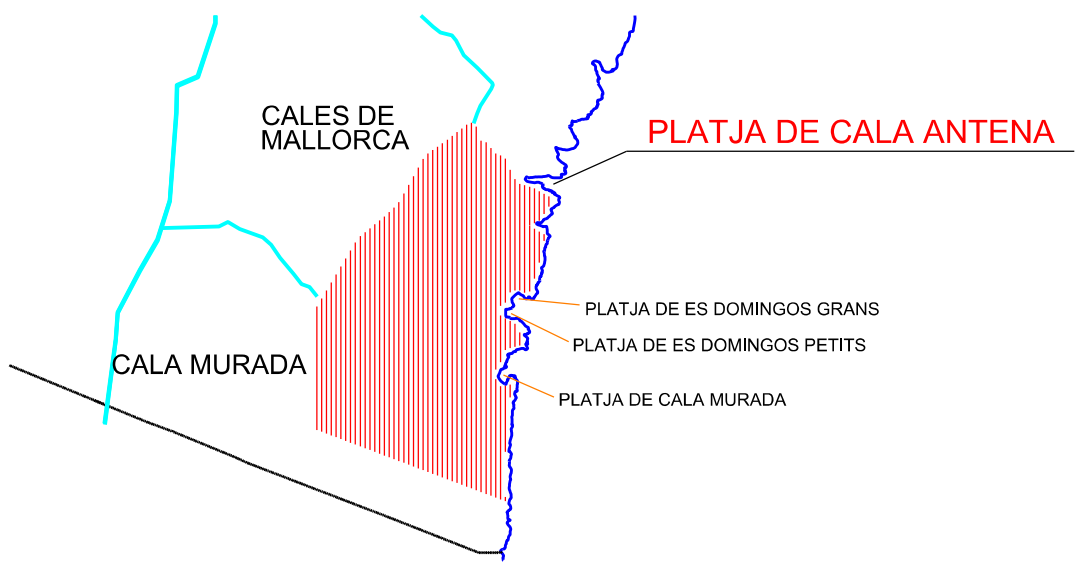
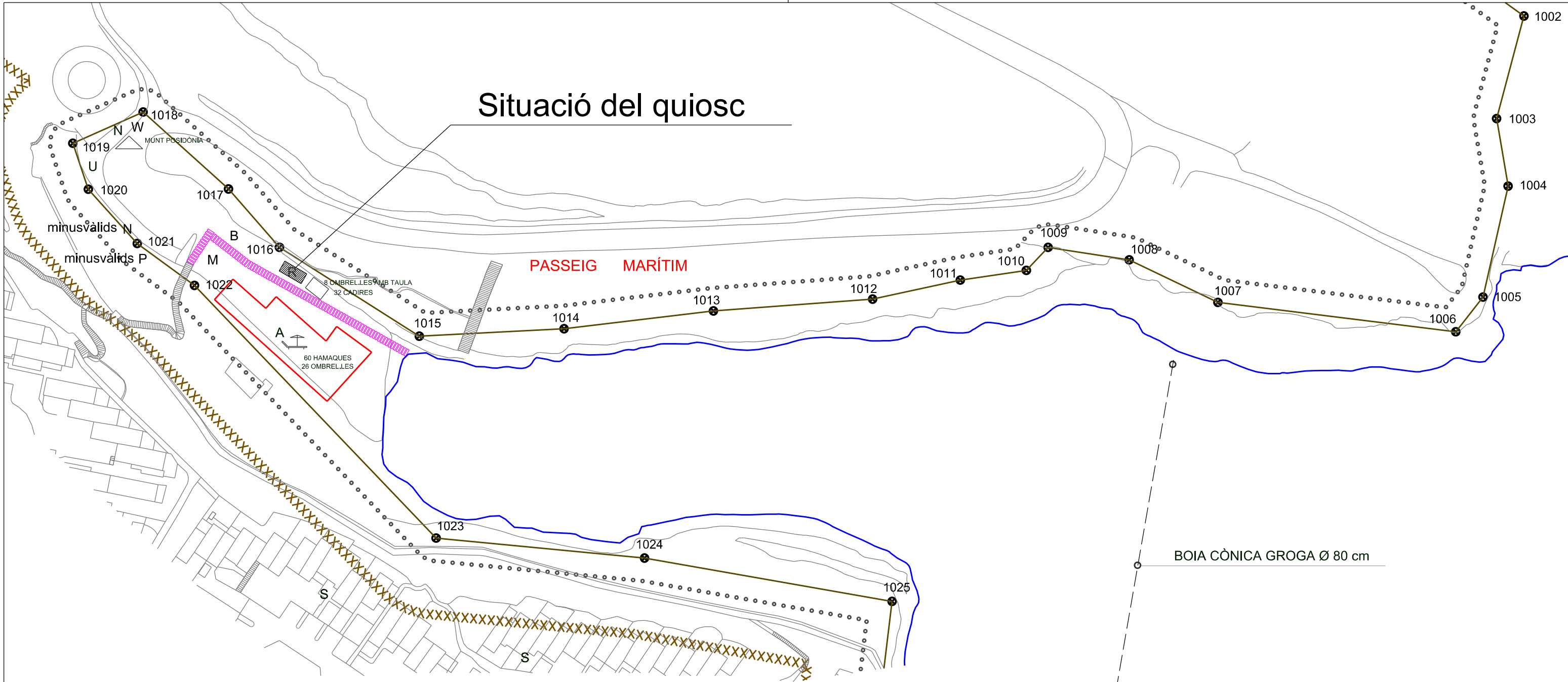


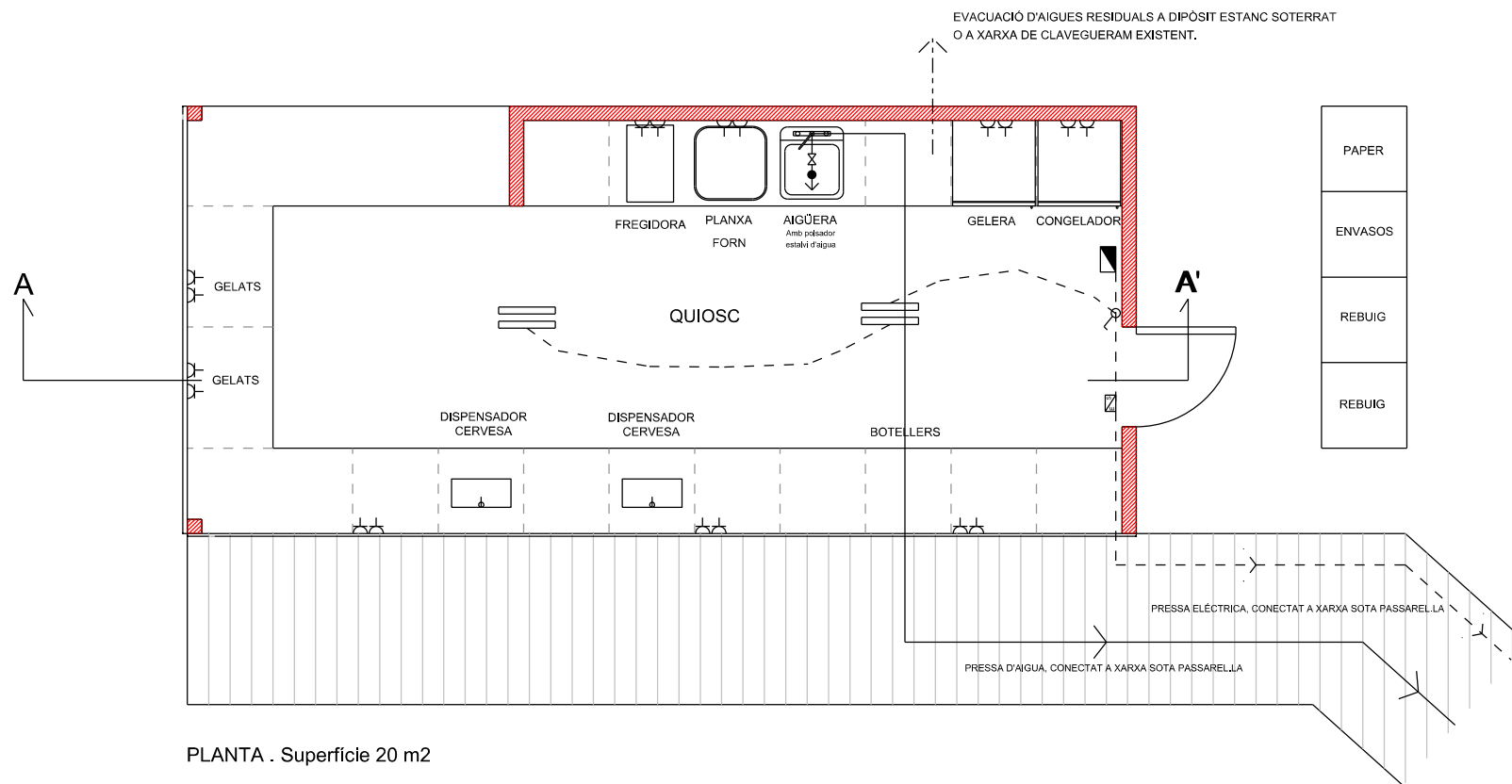


# Situació del quiosc

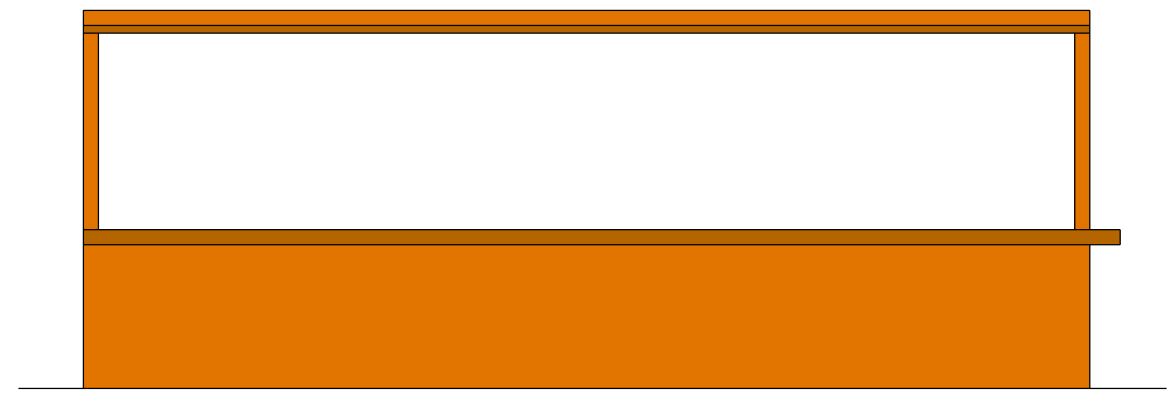
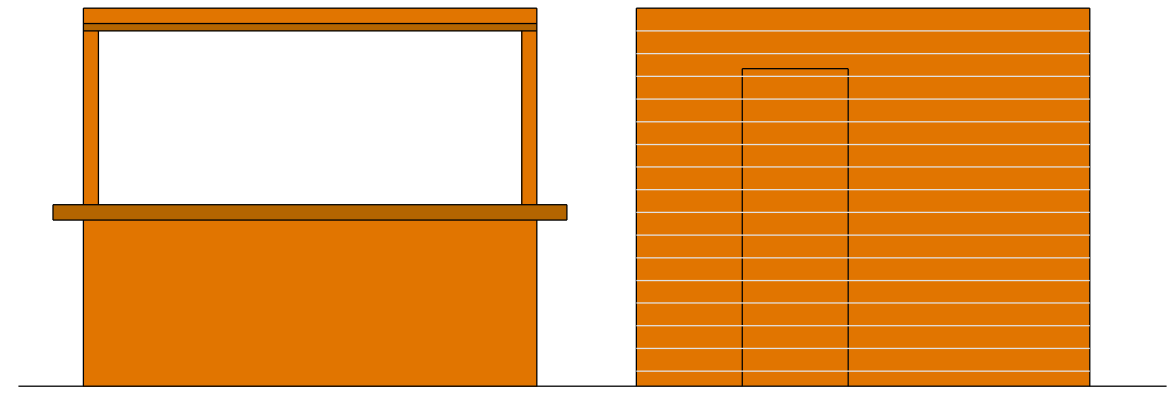
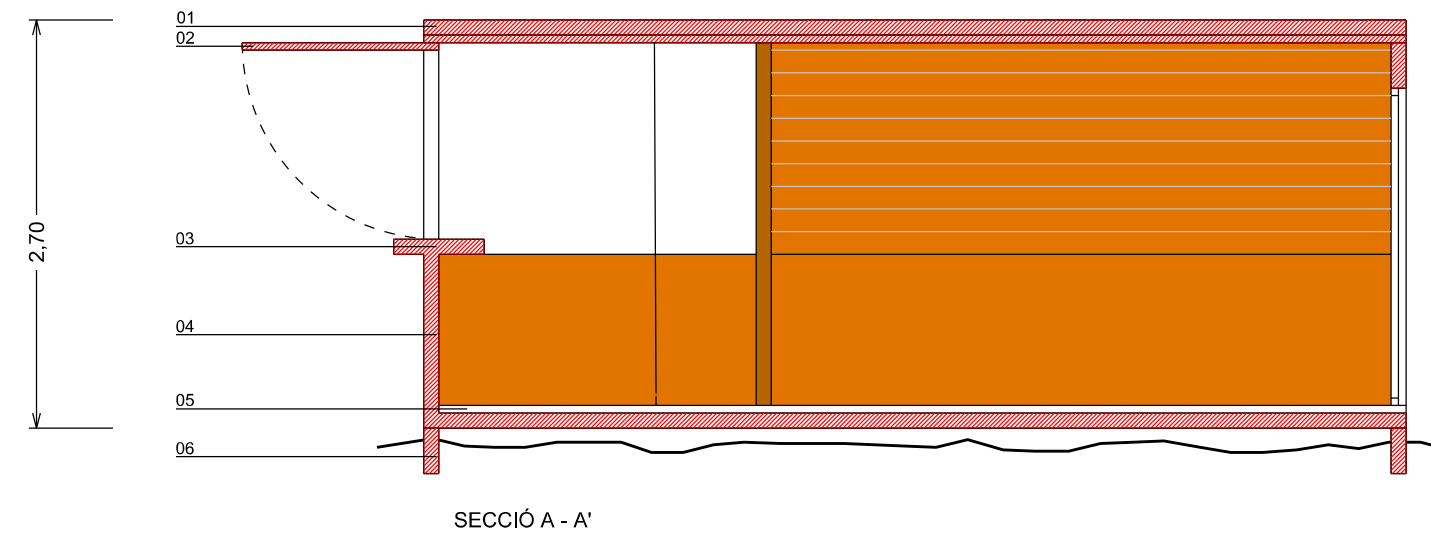


**AJUNTAMENT DE MANACOR**  
SERVEIS D'URBANISME I OBRES

PROJECTE :		BÀSIC D'INSTAL·LACIÓ D'UN QUIOSC DESMUNTABLE	
SITUACIO	PLATJA DE CALA ANTENA	ESCALA	1-1000
PLANOL	PLANTA, ALÇATS I SECCIÓ	REFERENCIA	
L'ENGINYER MUNICIPAL	PROMOTOR	DATA	NOV - 2018
CORRADO DELL'AVO	AJUNTAMENT DE MANACOR	PLA NUM.	



PLANTA . Superfície 20 m2

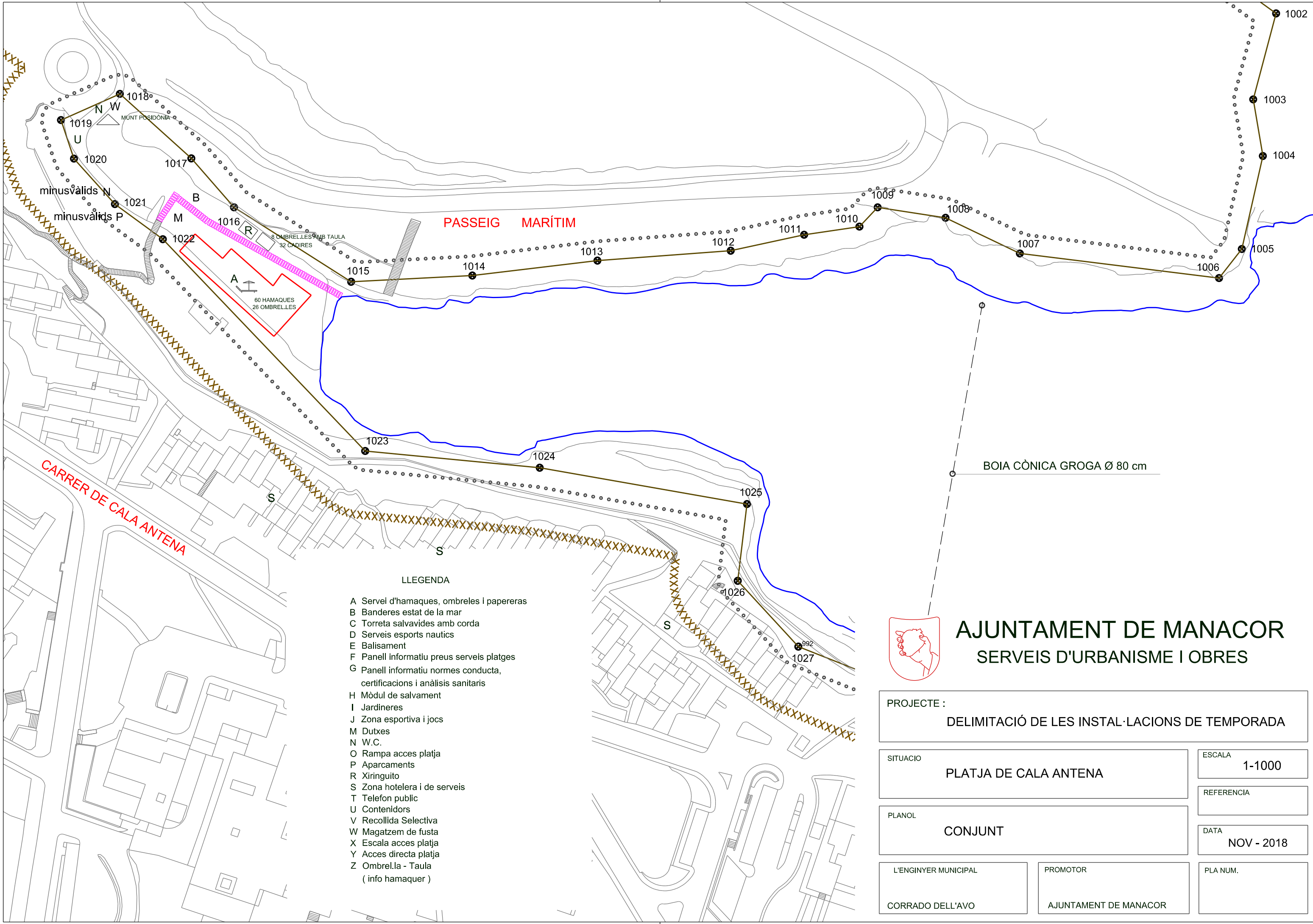


SECCIÓ	INSTAL·LACIÓ ELÈCTRICA	INSTAL·LACIÓ D'AIGUA
01. Coberta-estructura de ferro galvanitzat + plafons de fusta tractada + aïllament.	quadre de distribució elèctrica	xarxa aigua freda
02. Tancament practicable.	pressa de corrent	clau de pas
03. Barra.	interruptor elèctric simple	esquema cuina
04. Paraments plafons de fusta tractada.	tubs fluorescents p=2x36w	enllumenat d'emergència
05. Tarima de fusta.	enllumenat d'emergència	xarxa d'evacuació aigües residuals
06. Pilons-fonaments que mantenen la plataforma enlairada per afavorir la regeneració dunar.	línia elèctrica	



**AJUNTAMENT DE MANACOR**  
SERVEIS D'URBANISME I OBRES

PROJECTE: Bàsic d'instal·lació temporal d'un quiosc desmuntable	ESCALA: 1/50
SITUACIÓ: Platja de Cala Antena	REFERÈNCIA:
PLÀNOL: Planta , alçats i secció	DATA: NOV - 2018
L'ENGINYER MUNICIPAL DE CAMINS: CORRADO DELL'AVO	PROMOTOR: AJUNTAMENT DE MANACOR



**PASSEIG MARÍTIM**

**CARRER DE CALA ANTENA**

**LLEGENDA**

- A Servei d'hamaques, ombrelles i papereras
- B Banderes estat de la mar
- C Torreta salvavides amb corda
- D Serveis esports nautics
- E Balisament
- F Panell informatiu preus serveis platges
- G Panell informatiu normes conducta, certificacions i anàlisis sanitaris
- H Mòdul de salvament
- I Jardineres
- J Zona esportiva i jocs
- M Dutexes
- N W.C.
- O Rampa acces platja
- P Aparcaments
- R Xiringuito
- S Zona hotelera i de serveis
- T Telefon public
- U Contenedors
- V Recollida Selectiva
- W Magatzem de fusta
- X Escala acces platja
- Y Accés directa platja
- Z Ombrel.la - Taula ( info hamaquer )

BOIA CÒNICA GROGA Ø 80 cm



**AJUNTAMENT DE MANACOR**  
**SERVEIS D'URBANISME I OBRES**

PROJECTE :  
**DELIMITACIÓ DE LES INSTAL·LACIONS DE TEMPORADA**

SITUACIO  
**PLATJA DE CALA ANTENA**

ESCALA  
**1-1000**

PLANOL  
**CONJUNT**

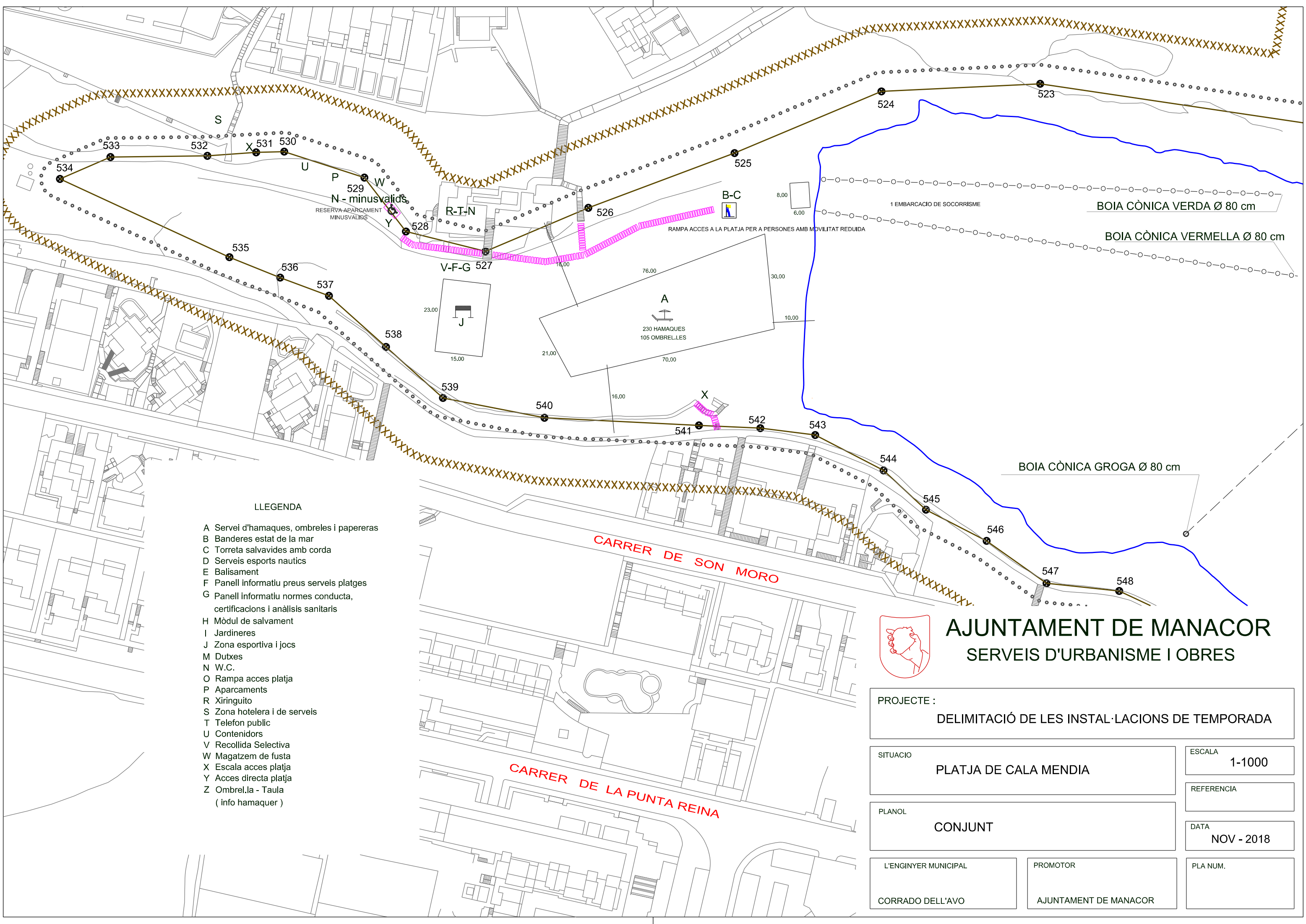
REFERENCIA

L'ENGINYER MUNICIPAL  
**CORRADO DELL'AVO**

PROMOTOR  
**AJUNTAMENT DE MANACOR**

DATA  
**NOV - 2018**

PLA NUM.



**LLEGENDA**

- A Servei d'hamaques, ombrelles i papereres
- B Banderes estat de la mar
- C Torreta salvavides amb corda
- D Serveis esports nautics
- E Balisament
- F Panell informatiu preus serveis platges
- G Panell informatiu normes conducta, certificacions i anàlisis sanitaris
- H Mòdul de salvament
- I Jardineres
- J Zona esportiva i jocs
- M Dutes
- N W.C.
- O Rampa acces platja
- P Aparcaments
- R Xiringuito
- S Zona hotelera i de serveis
- T Telefon public
- U Contenedors
- V Recollida Selectiva
- W Magatzem de fusta
- X Escala acces platja
- Y Accés directa platja
- Z Ombrel.la - Taula ( info hamaquer )



**AJUNTAMENT DE MANACOR**  
SERVEIS D'URBANISME I OBRES

PROJECTE :  
DELIMITACIÓ DE LES INSTAL·LACIONS DE TEMPORADA

SITUACIO  
PLATJA DE CALA MENDIA

ESCALA  
1-1000

PLANOL  
CONJUNT

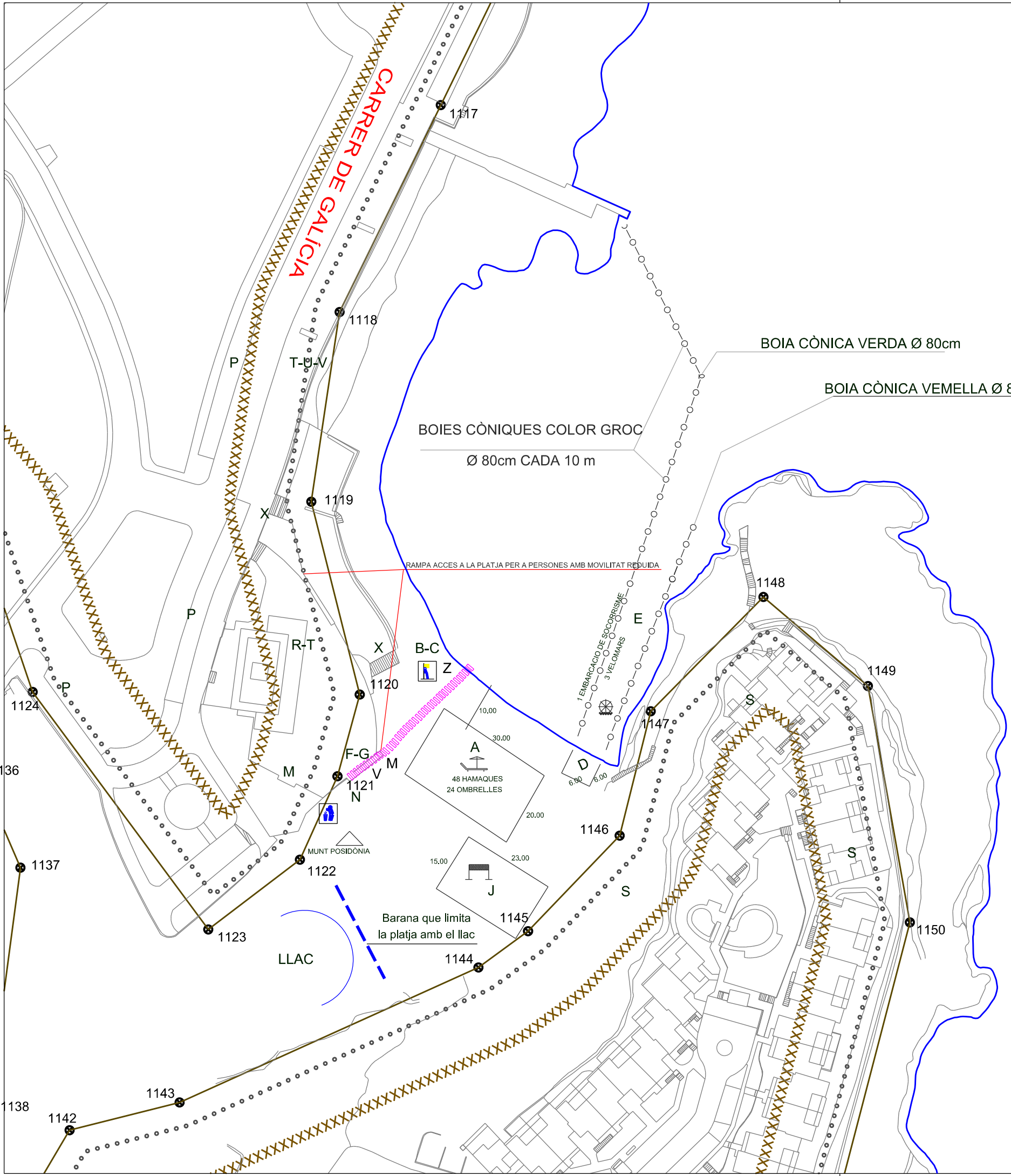
REFERENCIA

DATA  
NOV - 2018

L'ENGINYER MUNICIPAL  
CORRADO DELL'AVO

PROMOTOR  
AJUNTAMENT DE MANACOR

PLA NUM.



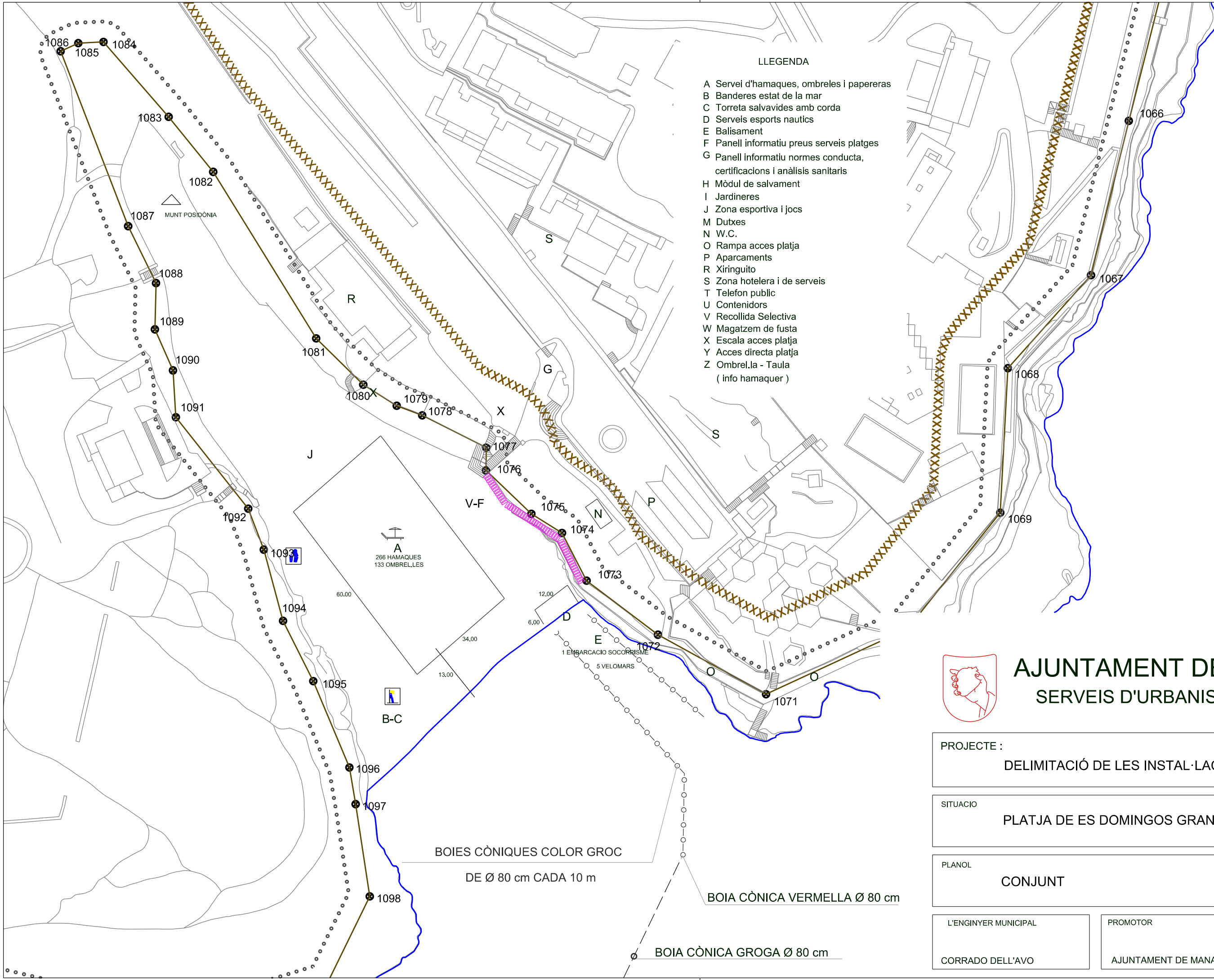
LLEGENDA

- A Servei d'hamaques, ombres i papereras
- B Banderes estat de la mar
- C Torreta salvavides amb corda
- D Serveis esports nautics
- E Ballsament
- F Panell informatiu preus serveis platges
- G Panell informatiu normes conducta, certificacions i anàlisis sanitaris
- H Mòdul de salvament
- I Jardineres
- J Zona esportiva i jocs
- M Dutes
- N W.C.
- O Rampa acces platja
- P Aparcaments
- R Xiringuito
- S Zona hotelera i de serveis
- T Telefon public
- U Contenedors
- V Recollida Selectiva
- W Magatzem de fusta
- X Escala acces platja
- Y Accés directa platja
- Z Ombrel·la - Taula ( info hamaquer )



**AJUNTAMENT DE MANACOR**  
SERVEIS D'URBANISME I OBRES

PROJECTE :		
DELIMITACIÓ DE LES INSTAL·LACIONS DE TEMPORADA		
SITUACIO	PLATJA DE CALA MURADA	ESCALA 1-1000
PLANOL	CONJUNT	REFERENCIA
L'ENGINYER MUNICIPAL	PROMOTOR	DATA NOV - 2018
CORRADO DELL'AVO	AJUNTAMENT DE MANACOR	PLA NUM.



LLEENDA

- A Servei d'hamaques, ombres i papereras
- B Banderes estat de la mar
- C Torreta salvavides amb corda
- D Serveis esports nautics
- E Balisament
- F Panell informatiu preus serveis platges
- G Panell informatiu normes conducta, certificacions i anàlisis sanitaris
- H Mòdul de salvament
- I Jardineres
- J Zona esportiva i jocs
- M Dutxes
- N W.C.
- O Rampa acces platja
- P Aparcaments
- R Xiringuito
- S Zona hotelera i de serveis
- T Telefon public
- U Contenedors
- V Recollida Selectiva
- W Magatzem de fusta
- X Escala acces platja
- Y Accés directa platja
- Z Ombrel·la - Taula ( info hamaquer )

A  
266 HAMAQUES  
133 OMBREL·LES

B-C

BOIES CÒNIQUES COLOR GROC  
DE Ø 80 cm CADA 10 m

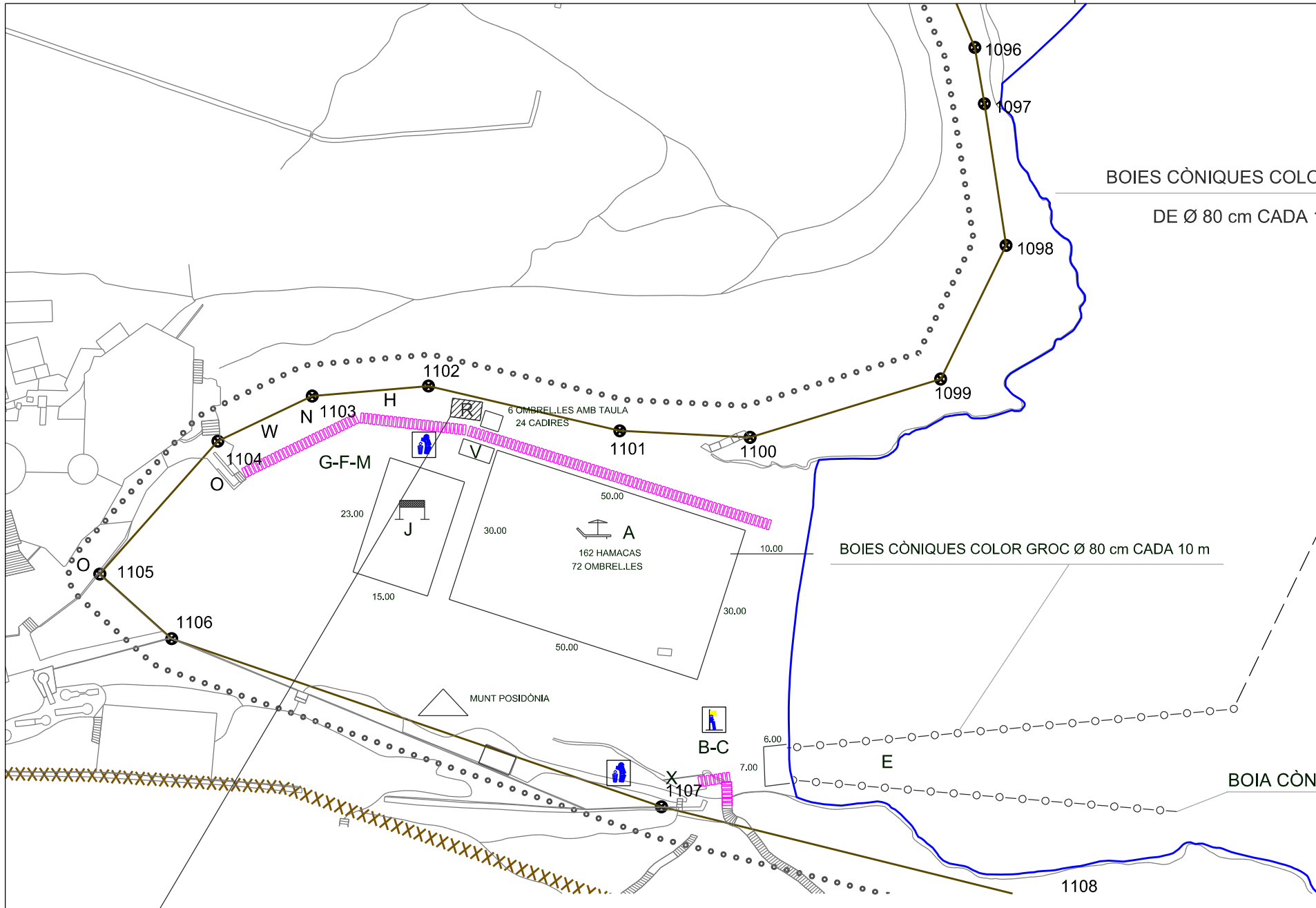
BOIA CÒNICA VERMELLA Ø 80 cm

BOIA CÒNICA GROGA Ø 80 cm



**AJUNTAMENT DE MANACOR**  
**SERVEIS D'URBANISME I OBRES**

PROJECTE : <b>DELIMITACIÓ DE LES INSTAL·LACIONS DE TEMPORADA</b>		
SITUACIO <b>PLATJA DE ES DOMINGOS GRANS</b>	ESCALA <b>1-1000</b>	REFERENCIA
PLANOL <b>CONJUNT</b>	DATA <b>NOV - 2018</b>	PLA NUM.
L'ENGINYER MUNICIPAL <b>CORRADO DELL'AVO</b>	PROMOTOR <b>AJUNTAMENT DE MANACOR</b>	



BOIES CÒNIQUES COLOR GROC  
DE Ø 80 cm CADA 10 m

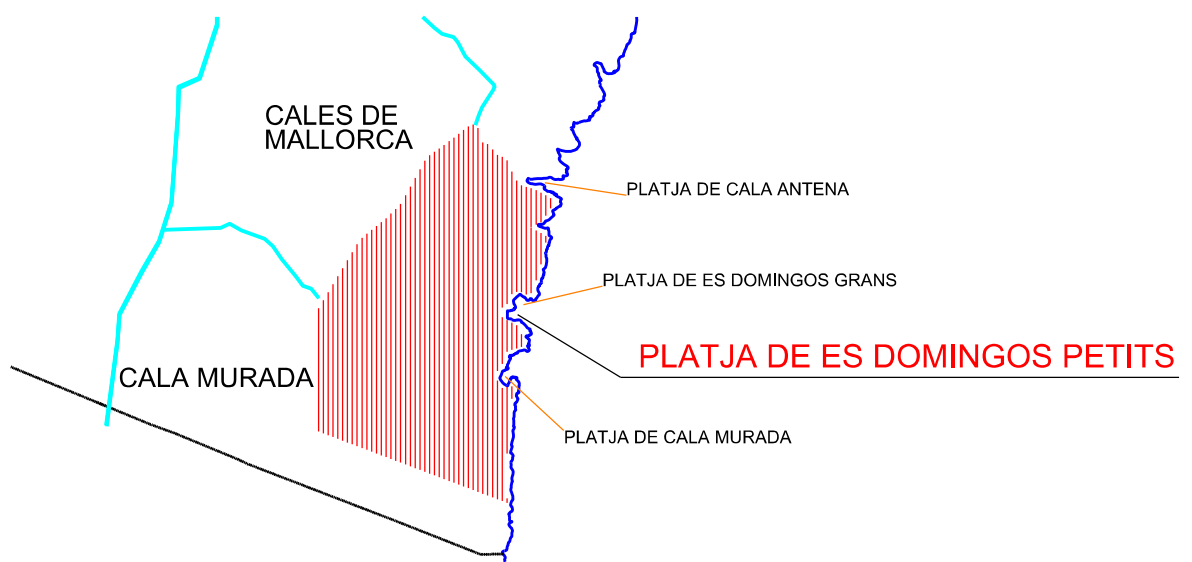
BOIA CÒNICA VERMELLA Ø 80 cm

BOIES CÒNIQUES COLOR GROC Ø 80 cm CADA 10 m

BOIA CÒNICA GROGA Ø 80 cm

BOIA CÒNICA VERMELLA Ø 80 cm

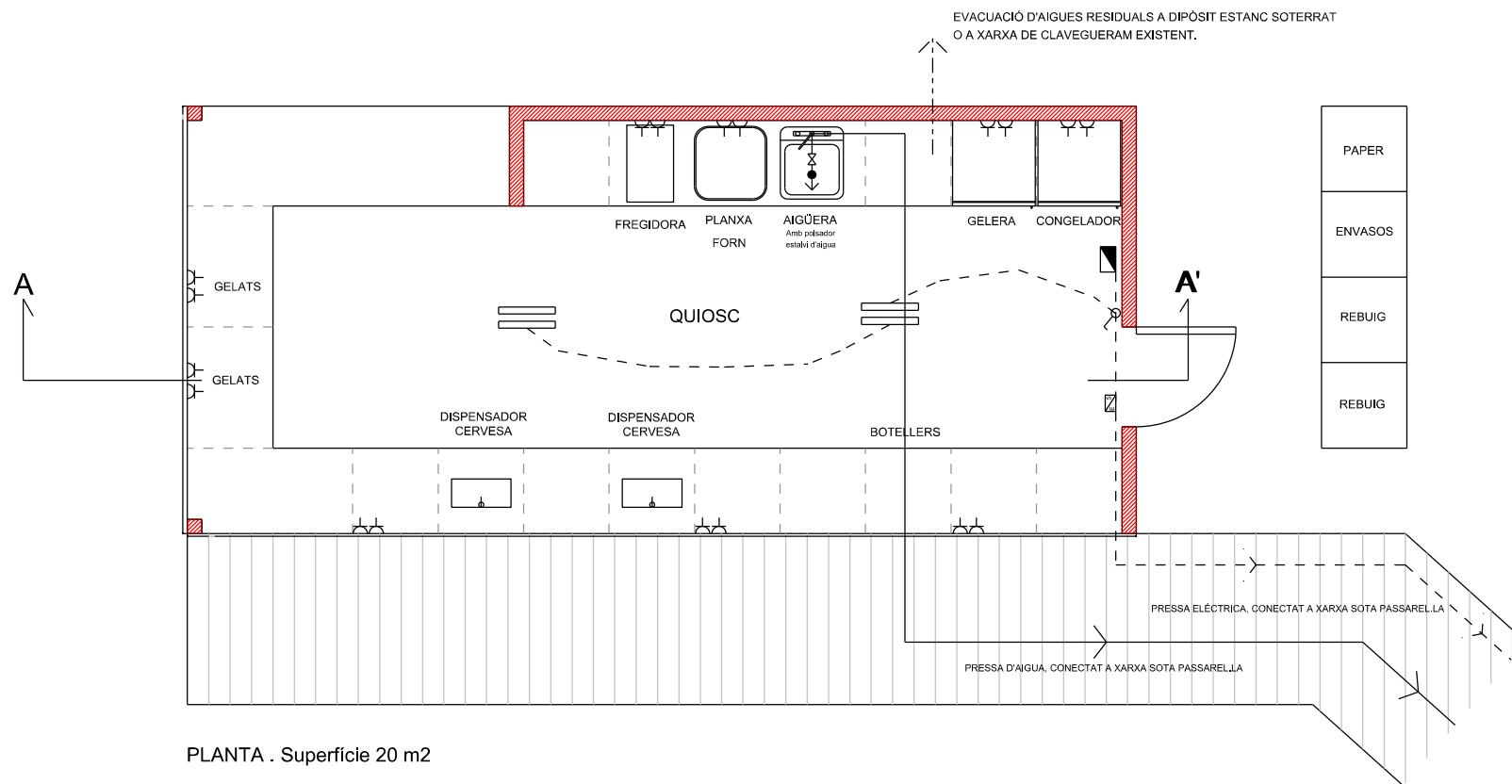
### Situació del quiosc



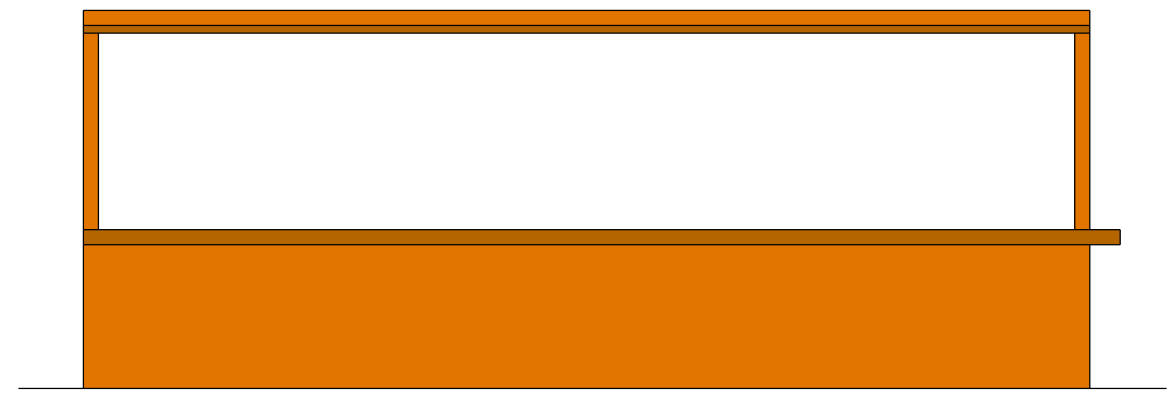
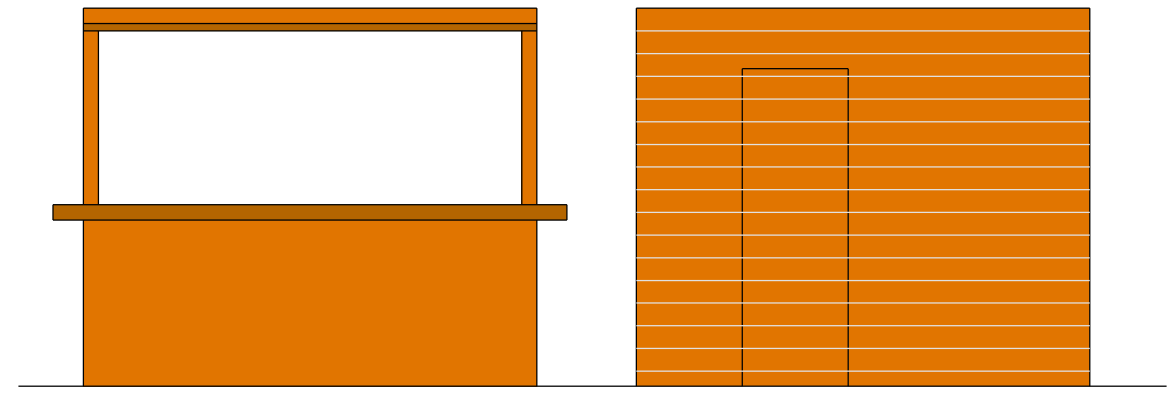
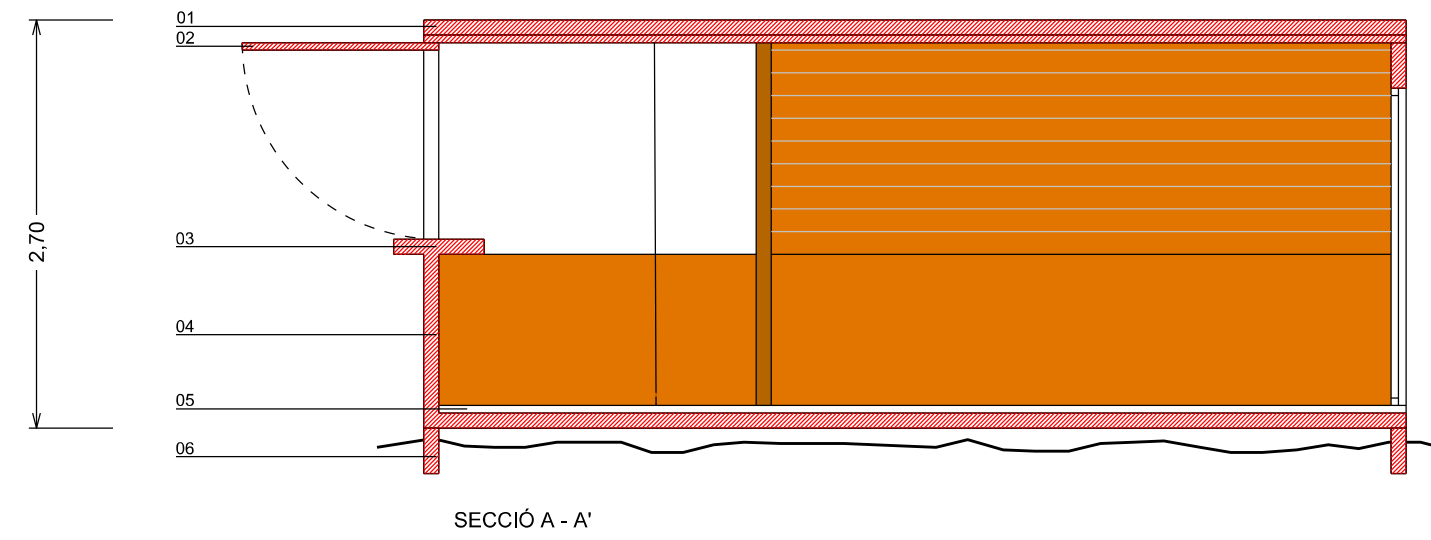
## AJUNTAMENT DE MANACOR SERVEIS D'URBANISME I OBRES

PROJECTE :		BÀSIC D'INSTAL·LACIÓ D'UN QUIOSC DESMUNTABLE	
SITUACIO	PLATJA DE ES DOMINGOS PETITS	ESCALA	1-1000
PLANOL	PLANTA, ALÇATS I SECCIÓ	REFERENCIA	
L'ENGINYER MUNICIPAL	CORRADO DELL'AVO	DATA	NOV - 2018
PROMOTOR	AJUNTAMENT DE MANACOR	PLA NUM.	





PLANTA . Superfície 20 m2

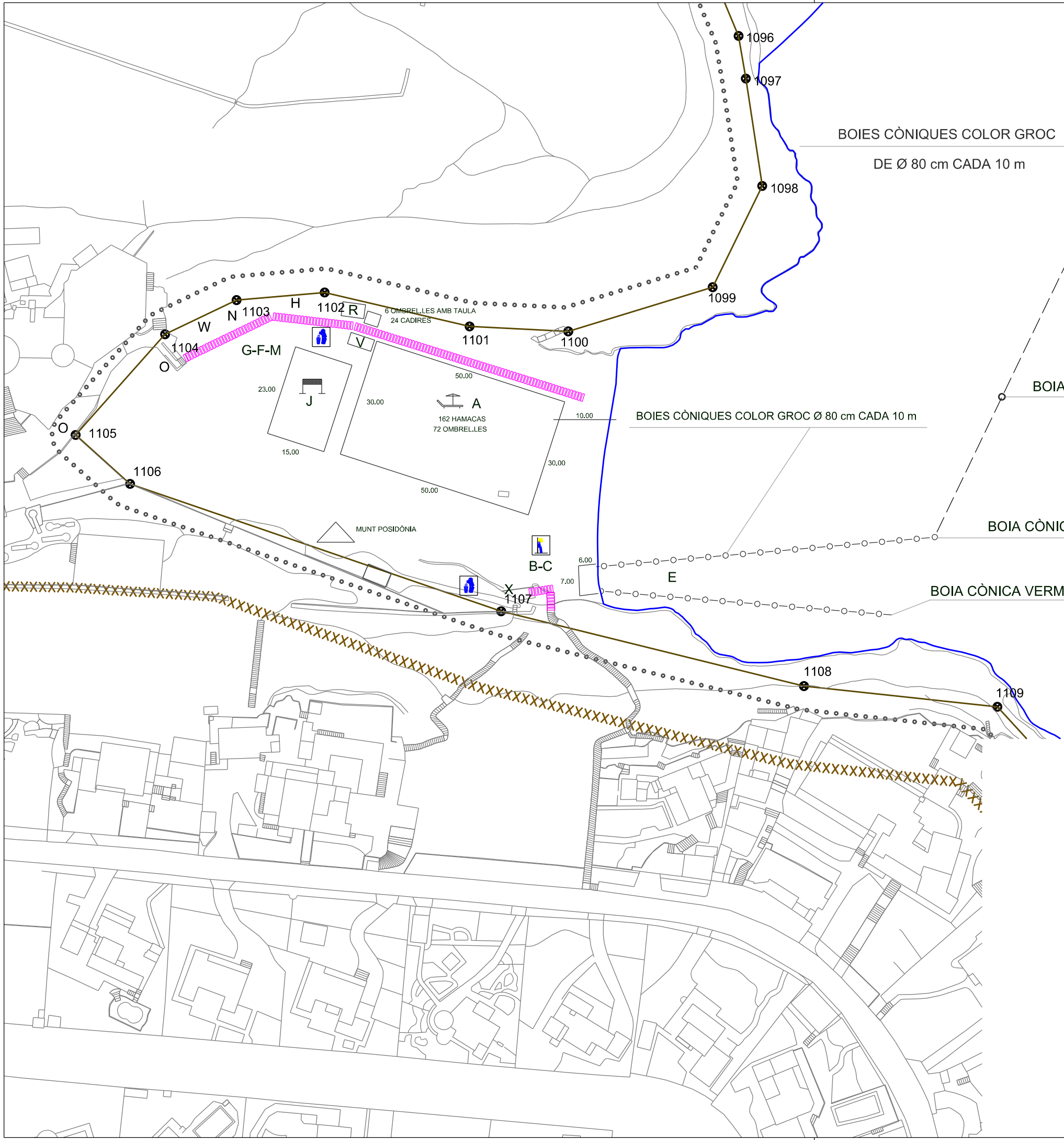


SECCIÓ	INSTAL·LACIÓ ELÈCTRICA	INSTAL·LACIÓ D'AIGUA
01. Coberta-estructura de ferro galvanitzat + plafons de fusta tractada + aïllament.	quadre de distribució elèctrica	xarxa aigua freda
02. Tancament practicable.	pressa de corrent	clau de pas
03. Barra.	interruptor elèctric simple	esquema cuina
04. Paraments plafons de fusta tractada.	tubs fluorescents p=2x36w	enllumenat d'emergència
05. Tarima de fusta.	enllumenat d'emergència	xarxa d'evacuació aigües residuals
06. Pílons-fonaments que mantenen la plataforma enlairada per afavorir la regeneració dunar.	línia elèctrica	



**AJUNTAMENT DE MANACOR**  
SERVEIS D'URBANISME I OBRES

PROJECTE: Bàsic d'instal·lació temporal d'un quiosc desmuntable	ESCALA: 1/50
SITUACIÓ: Platja de es Domingos Petits - Tropicana	REFERÈNCIA:
PLÀNOL: Planta , alçats i secció	DATA: NOV - 2018
L'ENGINYER MUNICIPAL DE CAMINS: CORRADO DELL'AVO	PROMOTOR: AJUNTAMENT DE MANACOR



BOIES CÒNIQUES COLOR GROC  
DE Ø 80 cm CADA 10 m

BOIA CÒNICA VERMELLA Ø 80 cm

BOIES CÒNIQUES COLOR GROC Ø 80 cm CADA 10 m

BOIA CÒNICA GROGA Ø 80 cm

BOIA CÒNICA VERDA Ø 80 cm

BOIA CÒNICA VERMELLA Ø 80 cm

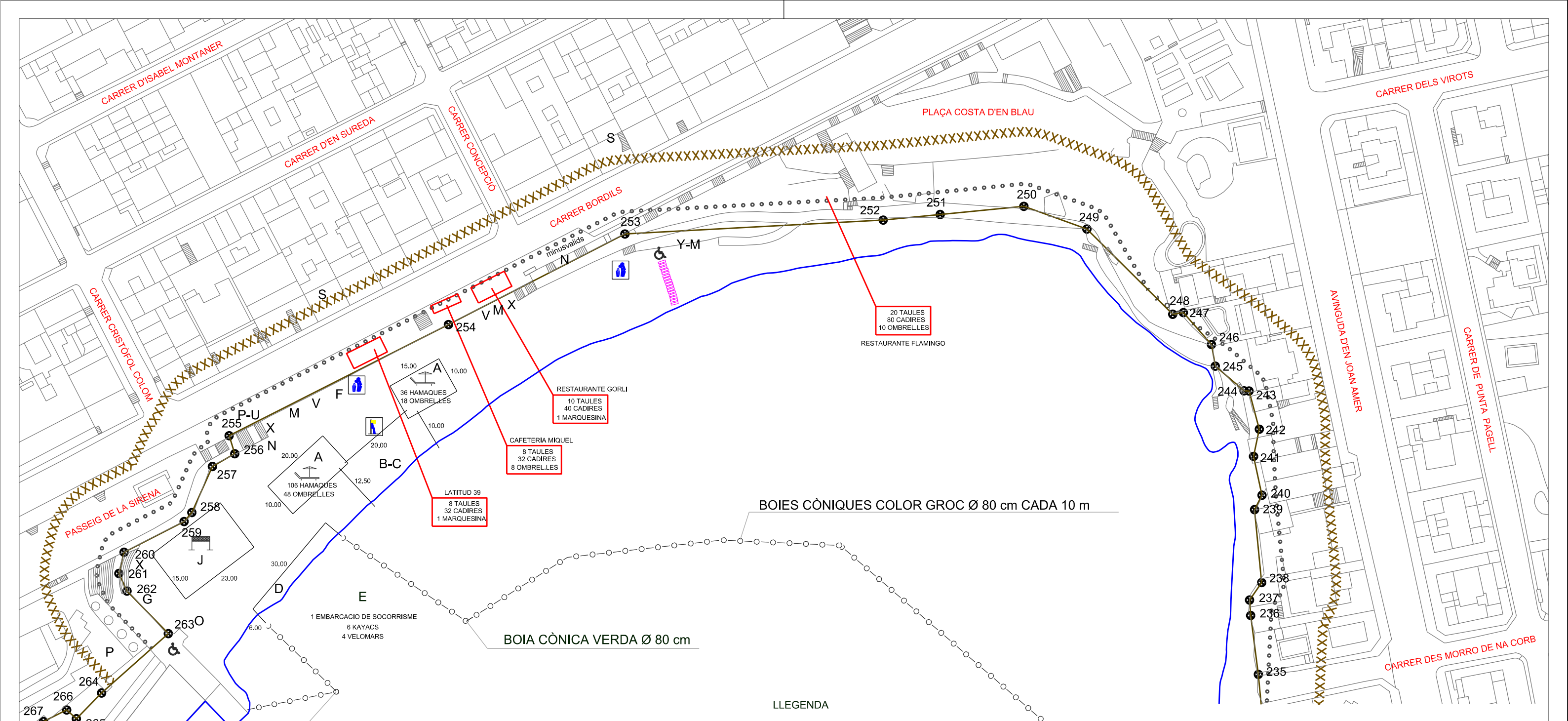
LLEGENDA

- A Servei d'hamaques, ombrelles i papereras
- B Banderes estat de la mar
- C Torreta salvavides amb corda
- D Serveis esports nautics
- E Balisament
- F Panell informatiu preus serveis platges
- G Panell informatiu normes conducta, certificacions i anàlisis sanitaris
- H Mòdul de salvament
- I Jardineres
- J Zona esportiva i jocs
- M Dutxes
- N W.C.
- O Rampa acces platja
- P Aparcaments
- R Xiringuito
- S Zona hotelera i de serveis
- T Telefon public
- U Contenedors
- V Recollida Selectiva
- W Magatzem de fusta
- X Escala acces platja
- Y Accés directa platja
- Z Ombrel·la - Taula ( info hamaquer )



**AJUNTAMENT DE MANACOR**  
**SERVEIS D'URBANISME I OBRES**

PROJECTE : <b>DELIMITACIÓ DE LES INSTAL·LACIONS DE TEMPORADA</b>		
SITUACIO	<b>PLATJA DE ES DOMINGOS PETITS</b>	ESCALA <b>1-1000</b>
PLANOL	<b>CONJUNT</b>	REFERENCIA
L'ENGINYER MUNICIPAL	PROMOTOR	DATA <b>NOV - 2018</b>
CORRADO DELL'AVO	AJUNTAMENT DE MANACOR	PLA NUM.



LLEENDA

- A Servei d'hamaques, ombrelles i papereras
- B Banderes estat de la mar
- C Torreta salvavides amb corda
- D Serveis esports nautics
- E Balisament
- F Panell informatiu preus serveis platges
- G Panell informatiu normes conducta, certificacions i anàlisis sanitaris
- H Mòdul de salvament
- I Jardineres
- J Zona esportiva i jocs
- M Dutes
- N W.C.
- O Rampa acces platja
- P Aparcaments
- R Xiringuito
- S Zona hotelera i de serveis
- T Telefon public
- U Contenedors
- V Recollida Selectiva
- W Magatzem de fusta
- X Escala acces platja
- Y Accés directa platja
- Z Ombrel·la - Taula ( info hamaquer )



**AJUNTAMENT DE MANACOR**  
**SERVEIS D'URBANISME I OBRES**

PROJECTE :		DELIMITACIÓ DE LES INSTAL·LACIONS DE TEMPORADA	
SITUACIO	PLATJA DE PORTO CRISTO	ESCALA	1-1000
PLANOL	CONJUNT	REFERENCIA	
L'ENGINYER MUNICIPAL	PROMOTOR	DATA	NOV - 2018
CORRADO DELL'AVO	AJUNTAMENT DE MANACOR	PLA NUM.	

BOIA CÒNICA VERMELLA Ø 80 cm

BOIA CÒNICA VERDA Ø 80 cm

BOIES CÒNIQUES COLOR GROC Ø 80 cm CADA 10 m

LATITUD 39  
8 TAULES  
32 CADIRES  
1 MARQUESINA

CAFETERIA MIQUEL  
8 TAULES  
32 CADIRES  
8 OMBREL·LES

RESTAURANTE GORLI  
10 TAULES  
40 CADIRES  
1 MARQUESINA

RESTAURANTE FLAMINGO  
20 TAULES  
80 CADIRES  
10 OMBREL·LES

A 106 HAMAQUES  
48 OMBREL·LES

B-C 10,00

F 10,00

J 15,00

M 20,00

N 10,00

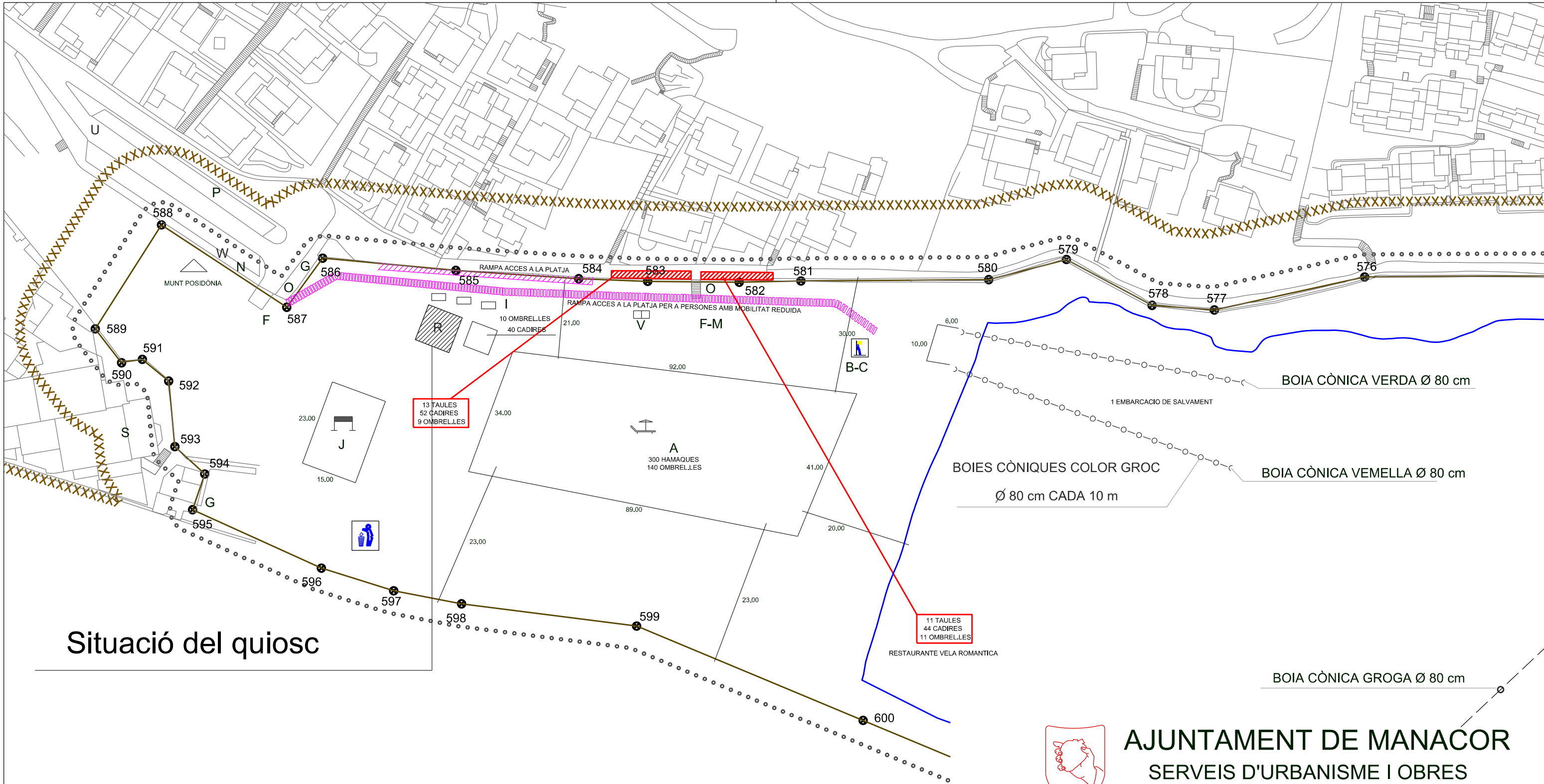
P-U 20,00

X 12,50

Y 10,00

Z 10,00

1 EMBARCACIO DE SOCORRISME  
6 KAYACS  
4 VELOMARS



Situació del quiosc

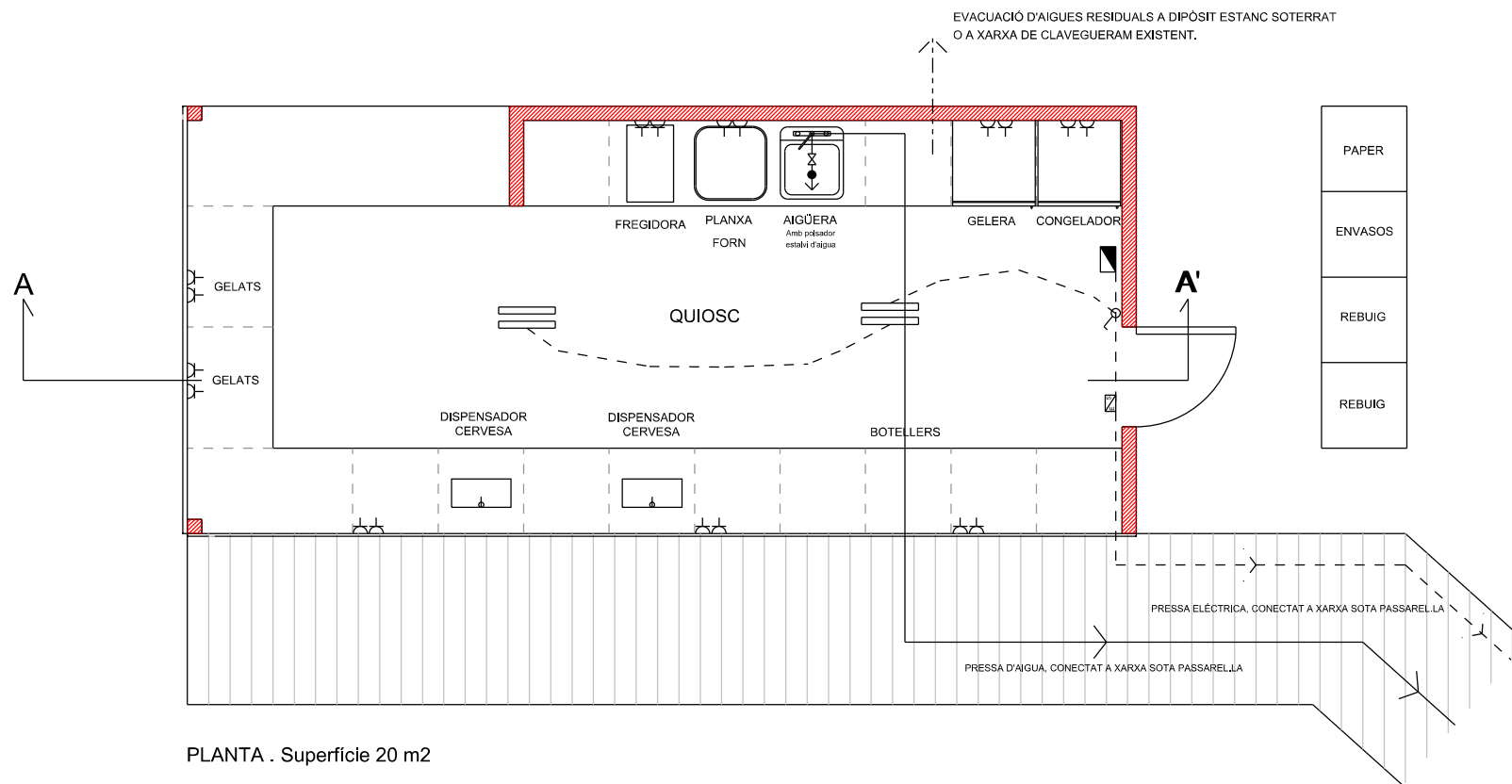


**PLATJA S'ESTANY DEN MAS**

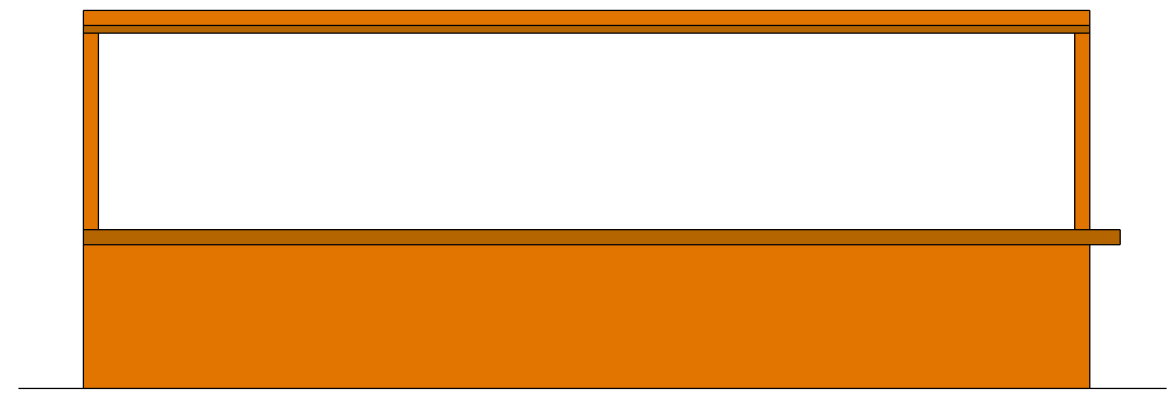
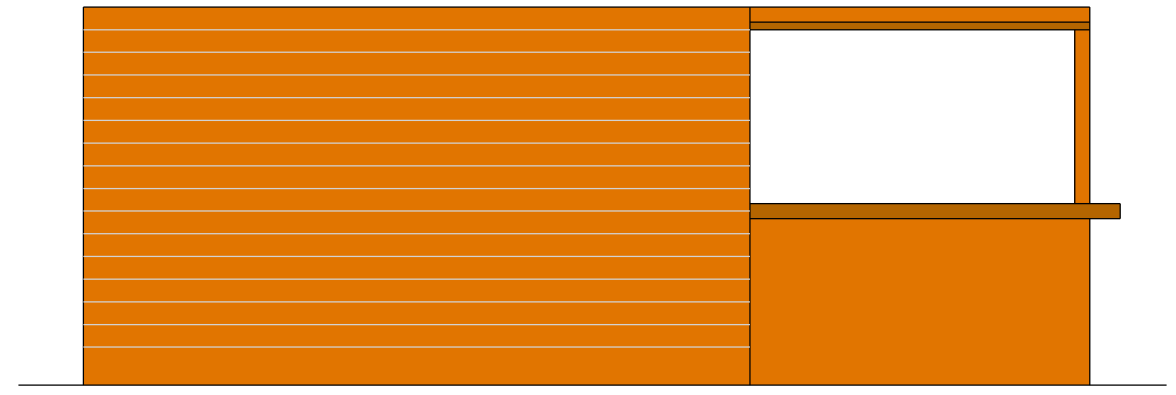
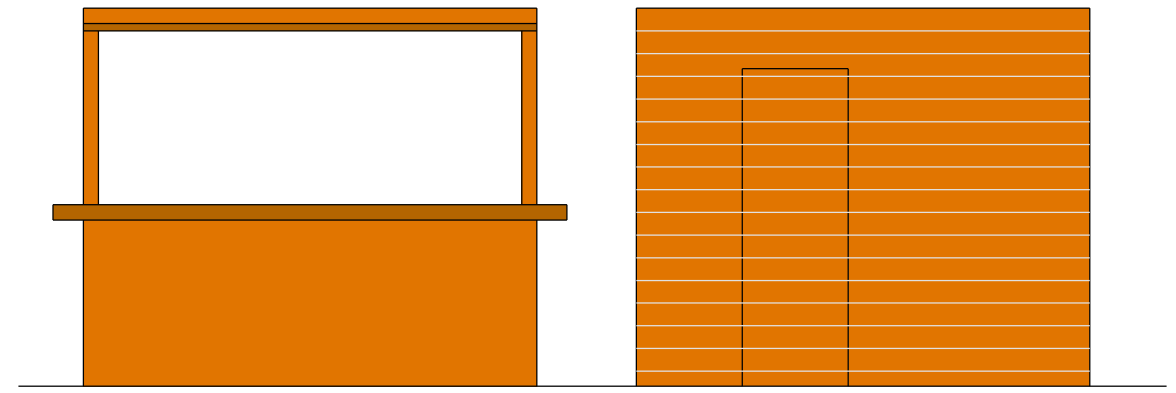
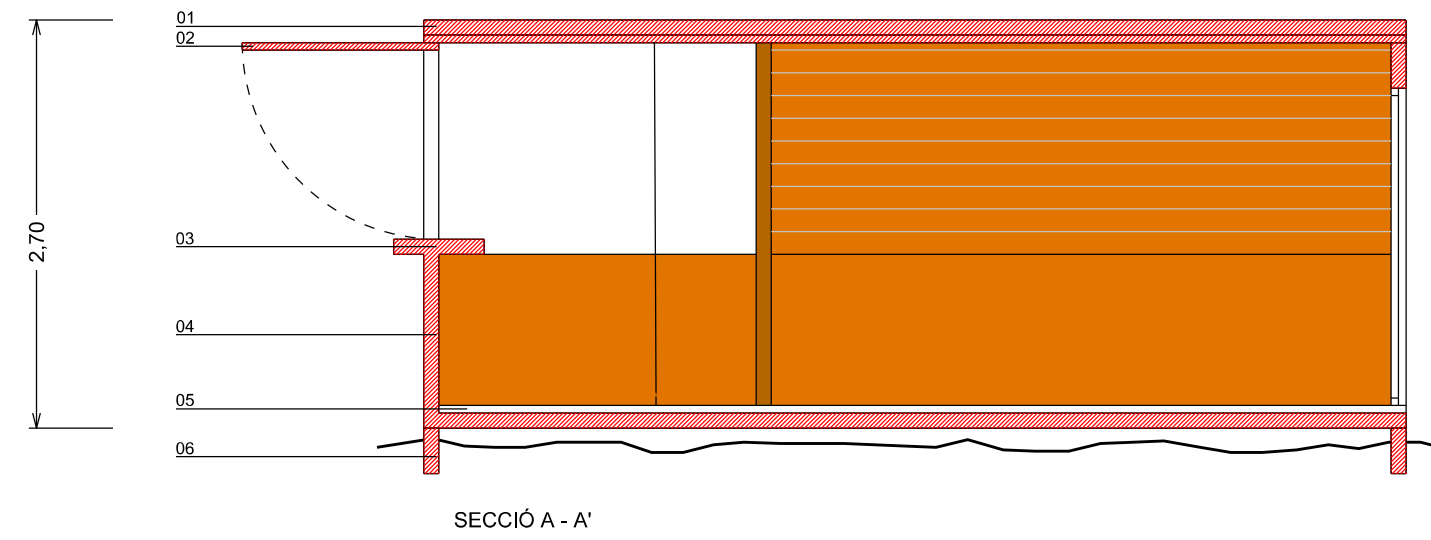


**AJUNTAMENT DE MANACOR**  
SERVEIS D'URBANISME I OBRES

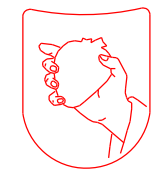
PROJECTE :		
BÀSIC D'INSTAL·LACIÓ D'UN QUIOSC DESMUNTABLE		
SITUACIO	PLATJA DE S'ESTANY DEN MAS	ESCALA 1-1000
PLANOL	PLANTA, ALÇATS I SECCIÓ	REFERENCIA
L'ENGINYER MUNICIPAL	PROMOTOR	DATA NOV - 2018
CORRADO DELL'AVO	AJUNTAMENT DE MANACOR	PLA NUM.



PLANTA . Superfície 20 m2

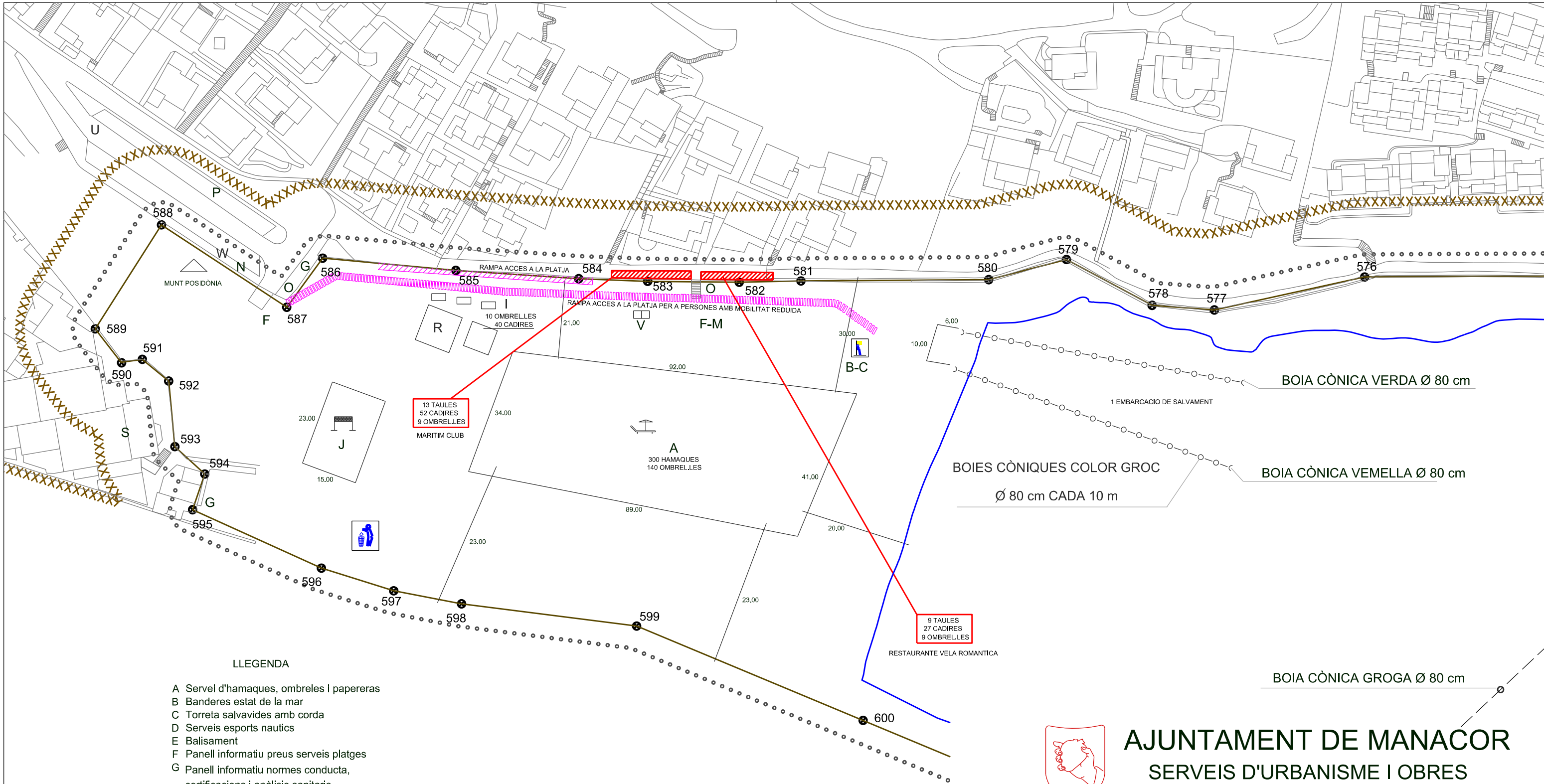


SECCIÓ	INSTAL·LACIÓ ELÈCTRICA	INSTAL·LACIÓ D'AIGUA
01. Coberta-estructura de ferro galvanitzat + plafons de fusta tractada + aïllament.	quadre de distribució elèctrica	xarxa aigua freda
02. Tancament practicable.	pressa de corrent	clau de pas
03. Barra.	interruptor elèctric simple	esquema cuina
04. Paraments plafons de fusta tractada.	tubs fluorescents p=2x36w	enllumenat d'emergència
05. Tarima de fusta.	enllumenat d'emergència	xarxa d'evacuació aigües residuals
06. Pilonsonaments que mantenen la plataforma enlairada per afavorir la regeneració dunar.	línia elèctrica	



**AJUNTAMENT DE MANACOR**  
SERVEIS D'URBANISME I OBRES

PROJECTE: Bàsic d'instal·lació temporal d'un quiosc desmuntable	ESCALA: 1/50
SITUACIÓ: Platja de S'estany den Mas	REFERÈNCIA:
PLÀNOL: Planta , alçats i secció	DATA: NOV - 2018
L'ENGINYER MUNICIPAL DE CAMINS: CORRADO DELL'AVO	PROMOTOR: AJUNTAMENT DE MANACOR



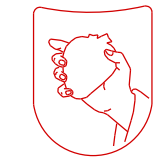
**LLEGENDA**

- A Servei d'hamaques, ombres i papereras
- B Banderes estat de la mar
- C Torreta salvavides amb corda
- D Serveis esports nautics
- E Balisament
- F Panell informatiu preus serveis platges
- G Panell informatiu normes conducta, certificacions i anàlisis sanitaris
- H Mòdul de salvament
- I Jardineres
- J Zona esportiva i jocs
- M Dutxes
- N W.C.
- O Rampa acces platja
- P Aparcaments
- R Xiringuito
- S Zona hotelera i de serveis
- T Telefon public
- U Contenedors
- V Recollida Selectiva
- W Magatzem de fusta
- X Escala acces platja
- Y Accés directa platja
- Z Ombrel.la - Taula ( info hamaquer )

13 TAULES  
52 CADIRES  
9 OMBREL.LES  
MARITIM CLUB

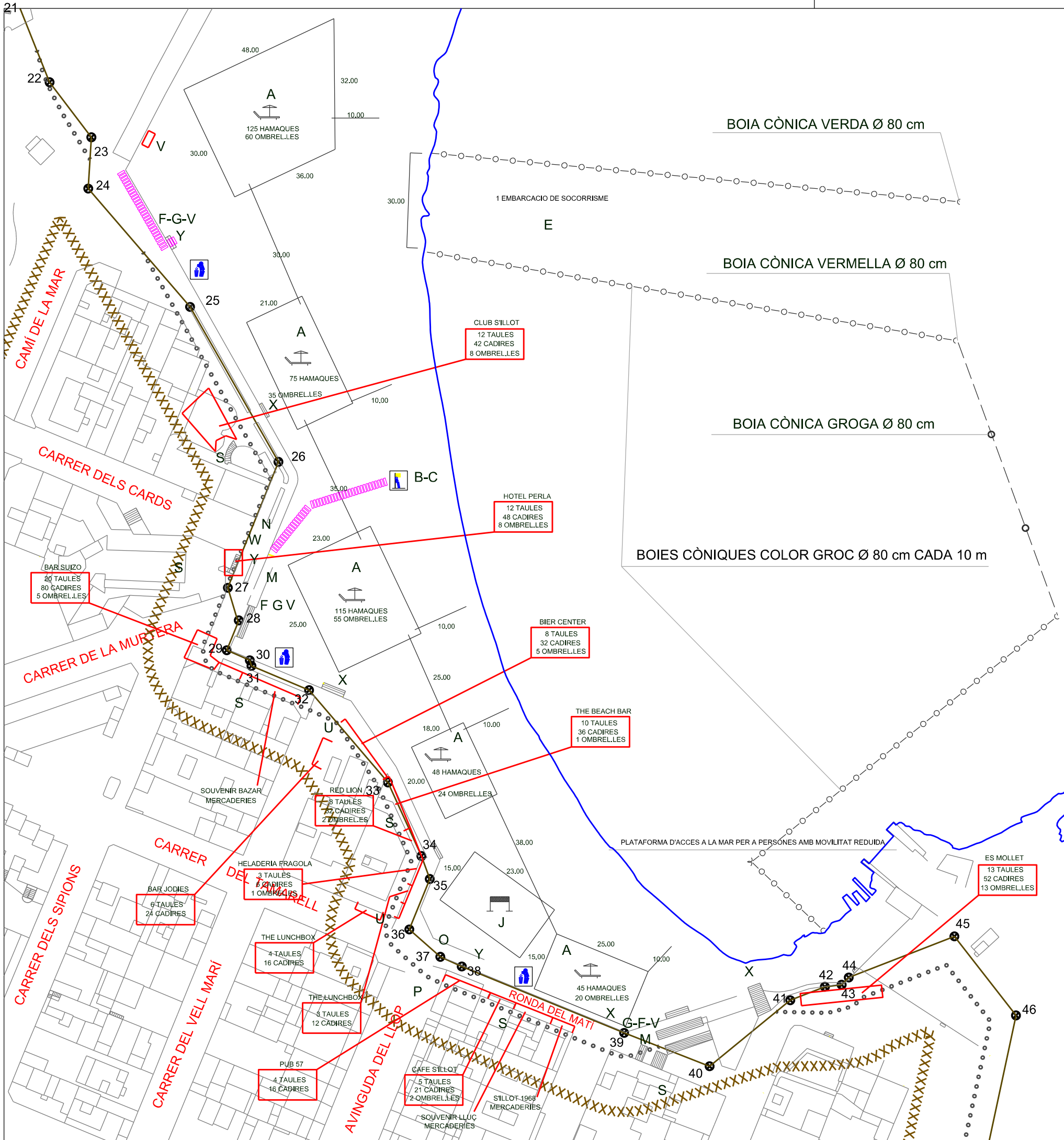
A  
300 HAMAQUES  
140 OMBREL.LES

9 TAULES  
27 CADIRES  
9 OMBREL.LES  
RESTAURANTE VELA ROMANTICA



**AJUNTAMENT DE MANACOR**  
**SERVEIS D'URBANISME I OBRES**

PROJECTE :		
DELIMITACIÓ DE LES INSTAL·LACIONS DE TEMPORADA		
SITUACIO	PLATJA DE S'ESTANY DEN MAS	ESCALA 1-1000
PLANOL	CONJUNT	REFERENCIA
L'ENGINYER MUNICIPAL	PROMOTOR	DATA
CORRADO DELL'AVO	AJUNTAMENT DE MANACOR	NOV - 2018
		PLA NUM.



LLEGENDA

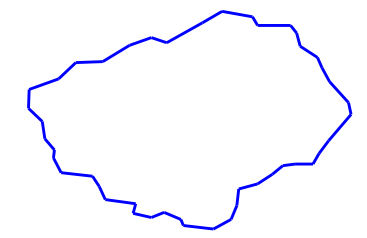
- A Servei d'hamaques, ombres i papereras
- B Banderes estat de la mar
- C Torreta salvavides amb corda
- D Serveis esports nautics
- E Balisament
- F Panell informatiu preus serveis platges
- G Panell informatiu normes conducta, certificacions i anàlisis sanitaris
- H Mòdul de salvament
- I Jardineres
- J Zona esportiva i jocs
- M Dutxes
- N W.C.
- O Rampa acces platja
- P Aparcaments
- R Xiringuito
- S Zona hotelera i de serveis
- T Telefon public
- U Contenedors
- V Recollida Selectiva
- W Magatzem de fusta
- X Escala acces platja
- Y Accés directa platja
- Z Ombrel·la - Taula ( info hamaquer )

BOIA CÒNICA VERDA Ø 80 cm

BOIA CÒNICA VERMELLA Ø 80 cm

BOIA CÒNICA GROGA Ø 80 cm

BOIES CÒNIQUES COLOR GROC Ø 80 cm CADA 10 m



**AJUNTAMENT DE MANACOR**  
SERVEIS D'URBANISME I OBRES

PROJECTE : <b>DELIMITACIÓ DE LES INSTAL·LACIONS DE TEMPORADA</b>		ESCALA <b>1-1000</b>
SITUACIO <b>PLATJA DE S'ILLOT</b>	REFERENCIA	
PLANOL <b>CONJUNT</b>	DATA <b>NOV - 2018</b>	
L'ENGINYER MUNICIPAL <b>CORRADO DELL'AVO</b>	PROMOTOR <b>AJUNTAMENT DE MANACOR</b>	PLA NUM.