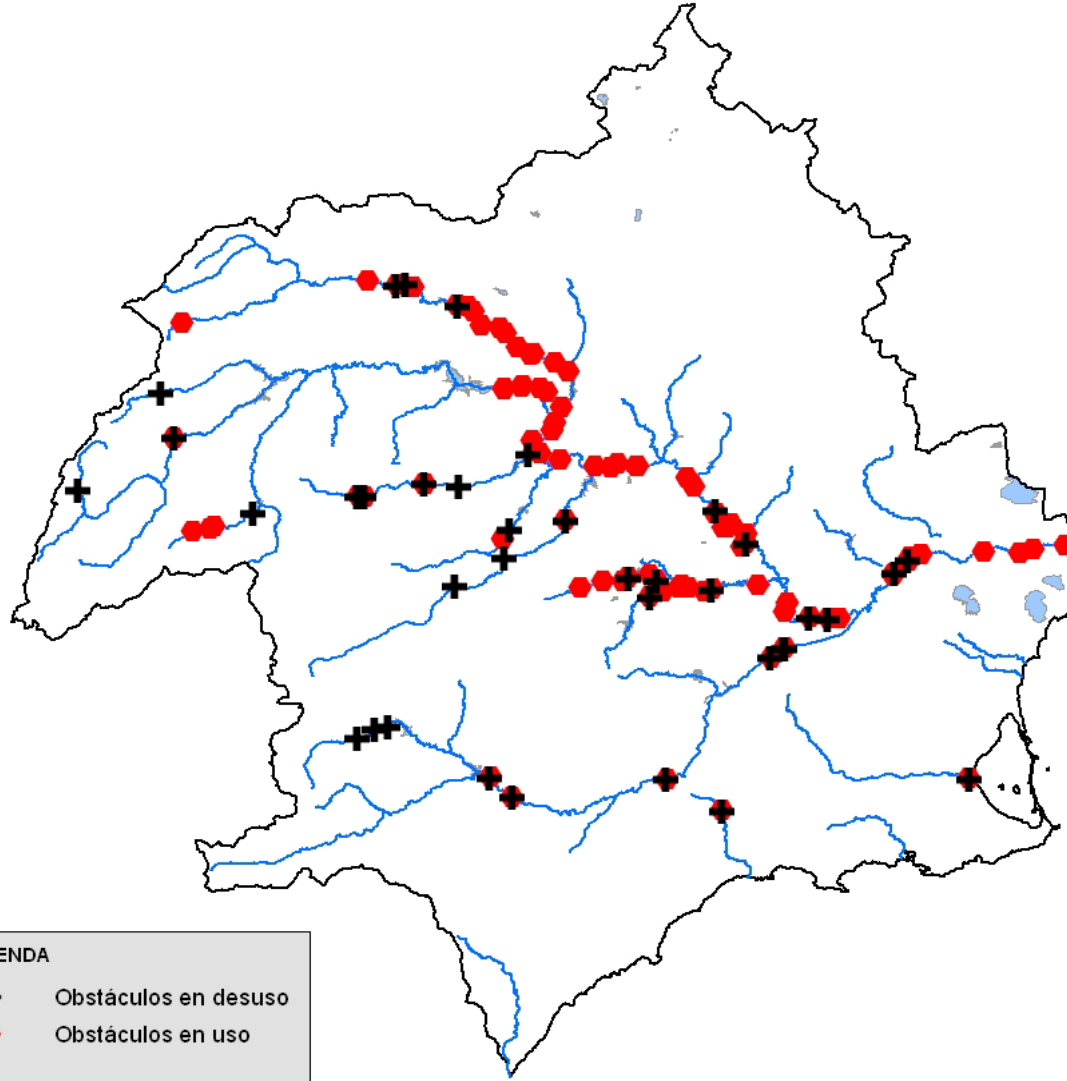




LIFE + SEGURA RIVERLINK

Aplicación del concepto de infraestructura verde a una cuenca semiárida



LEYENDA

- + Obstáculos en desuso
- Obstáculos en uso



PROBLEMÁTICA AMBIENTAL

- Transformación de la hidrodinámica del río
- Alteración del régimen de caudales
- Alteración en la calidad del agua
- Favorece la creación de hábitats de especies exóticas
- Efectos paisajísticos
- Barrera física sobre los movimientos y desplazamientos naturales en el cauce

Gobio lozanoi



Luciobarbus sclateri



Chondrostoma polylepis



Alburnus alburnus





SEGURA RIVERLINK

Mejorar la conectividad fluvial y recuperar la funcionalidad del río Segura como corredor ecológico.





PRESUPUESTO 3.424.250 €

(49,83% co-financiado por el Programa LIFE de la UE)

DURACIÓN 01 Agosto 2013 – 30 Julio 2017

ÁMBITO DE ACTUACIÓN



SOCIOS





ACCIONES DEL PROYECTO

DEMOLICIÓN DE 1 AZUD EN DESUSO

CONSTRUCCIÓN DE 8 ESCALAS PARA PECES

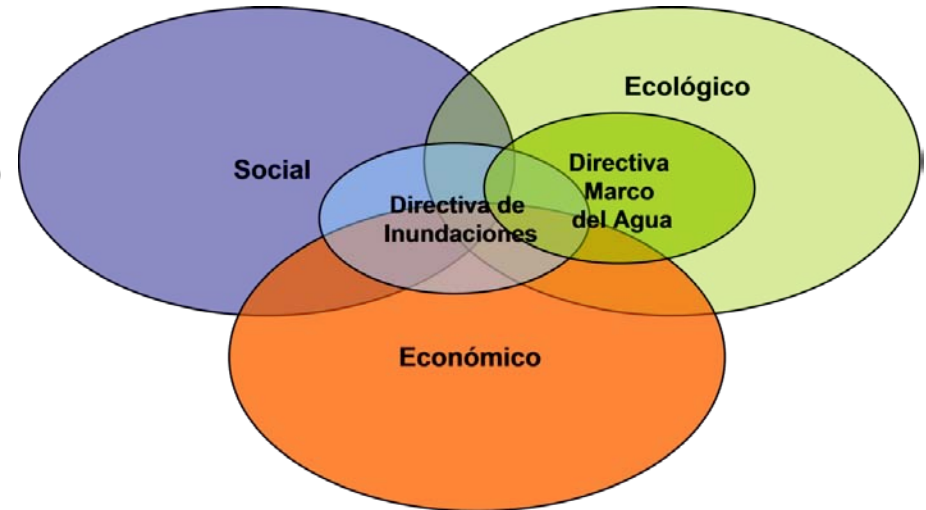
RESTAURACIÓN ECOLÓGICA

RED DE CUSTODIA DEL TERRITORIO

SEGUIMIENTO DE INDICADORES

ESTUDIO SOCIO-ECONÓMICO

COMUNICACIÓN Y DISEMINACIÓN



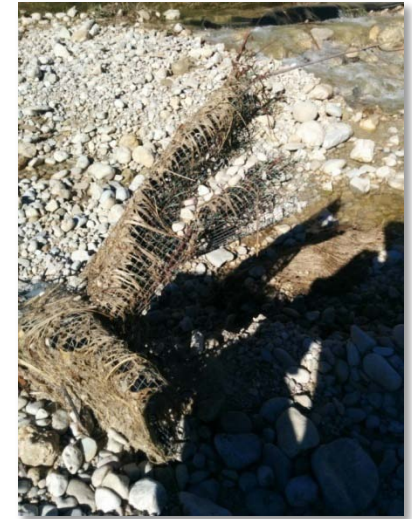
Fuente: Agencia Vasca del Agua



DEMOLICIÓN DE UN AZUD EN DESUSO



Moratalla Weir (Moratalla River, Murcia). 22 January 2014.





RÍO ARTIFICIAL



El Menjú (Cieza)



RAMPAS DE PIEDRAS

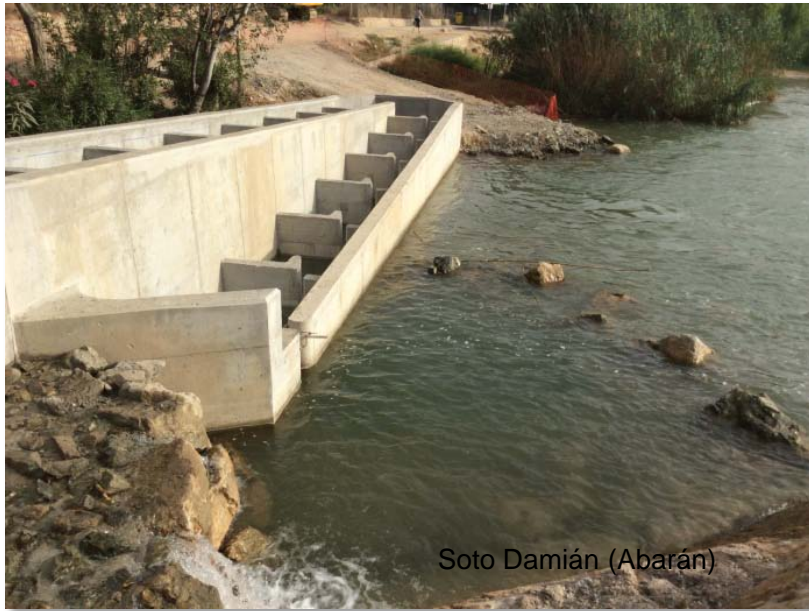
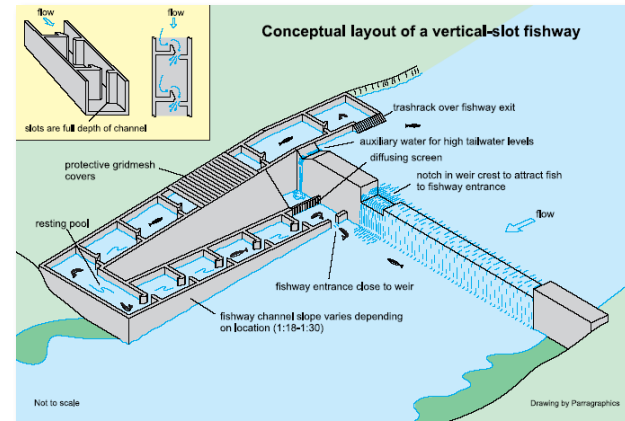


Hoya García (Cieza)





ESCALAS DE ARTESAS



Soto Damián (Abarán)





RESTAURACIÓN FLUVAL Y CREACIÓN DE UNA RED DE CUSTODIA

Primera fase: Estudios previos

Segunda fase: El consenso

¿Que quieren los propietarios?

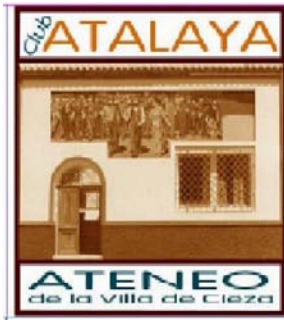
- Asesoramiento trámites administrativos
- Luchar contra la caña
- Infraestructuras

¿Qué queremos nosotros?

- Apoyo al proyecto
- Creación de bosque de ribera, control de exóticas



ESPECIE
<i>Atriplex halimus</i>
<i>Celtis australis</i>
<i>Coriaria myrtifolia</i>
<i>Fraxinus angustifolia</i>
<i>Genista umbellata/G.spartoides</i>
<i>Iris pseudacorus</i>
<i>Juniperus oxycedrus</i>
<i>Juniperus phoenicea</i>
<i>Lonicera billorea</i>
<i>Lycium europaeum</i>
<i>Nerium oleander</i>
<i>Olea europaea var. Sylvestris</i>
<i>Pistacia lentiscus</i>
<i>Populus nigra</i>
<i>Populus alba</i>
<i>Rhamnus alaternus</i>
<i>Rosa canina</i>
<i>Salix neotrichia</i>
<i>Salix purpurea lambertiana</i>
<i>Salix fragilis</i>
<i>Sambucus nigra</i>
<i>Scirpus holochloenus</i>
<i>Smilax aspera</i>
<i>Tamarix gallica</i>
<i>Tamarix canariensis</i>
<i>Typha domingensis</i>
<i>Ulmus minor</i>
<i>Vinca difformis</i>



Reuniones Usuarios





Tercera fase: Recuperación del bosque de ribera





PROGRAMAS DE SEGUIMIENTO DE INDICADORES

- Indicadores de viabilidad en las estructuras de paso para peces.
- Comunidad y poblaciones de peces.
- Comunidad de aves y fauna de ribera.
- Comunidades de flora.
- Agua y sedimentos.





Subprogramas:

1. Marcaje de especies centinela.
2. Marcaje de especímenes de gran talla (barbo del Sur).

Tipos de marcas:

VIE-Tag

(*Visible Implant Elastomer*)

Anchor-Tag

(*FD-94 Floy T-Bar Anchor*)

Un objetivo adicional del marcaje es obtener información que puedan transmitir pescadores y así aumentar la sensibilización social



Cara 1: A-001 LIFE+ SEG-RIVERLINK)
Cara 2: tlf 868888739 fjoliva@um.es



- Más de 500 ejemplares marcados (principalmente barbos).
- Recapturas próximas al 20-25% en tramos específicos (ej. Hoya García).





3. Muestreo específico en escalas y ríos artificiales.

En menos de 15 días tras la finalización de la obra, barbos y gobios fueron capturados en las pozas y remansos del río artificial de Hoya-García.

15 de Octubre se capturaron más de 40 ejemplares de barbos, bogas y gobios en el río artificial del Azud de El Menjú.





COMUNICACIÓN Y DISEMINACIÓN: CAMPAÑA DE EDUCACIÓN AMBIENTAL Y PROGRAMA DE VOLUNTARIADO

GRUPO OBJETIVO		DESCRIPCIÓN
1	Representantes políticos, Ayuntamientos y técnicos de medio ambiente	Representantes políticos, sindicatos y técnicos municipales en el área del proyecto (TM Abarán, Cieza, Moratalla y Calasparra).
2	Asociaciones y usuarios del río	ONGs, asociaciones ecologistas, asociaciones de pescadores, las federaciones de pesca, otros clubes de deporte (hikers, kayakers, etc.).
3	Concesionarios, comunidades de regantes y Agricultores	Concesionarios, Sindicatos y comunidades de regantes y agricultores.
4	Centros educativos	Especialmente aquellos que enseñen en educación primaria y secundaria.
5	Empresas y comercios	Negocios de hostelería, casas rurales, empresas de deportes de aventura etc.
6	Sociedad civil	Partidos políticos, asociaciones de vecinos, asociaciones culturales, otras asociaciones (juveniles, de amas de casa, jubilados, etc.).
7	Profesionales de los medios de comunicación de masas	Líderes de opinión, como periodistas, presentadores de radio y televisión y otros personajes públicos.



Cursos

- Técnicas de seguimiento de fauna riparia: Curso avanzado de anillamiento científico de aves.
- Seminario de escalas de peces.
- Seminario de Custodia del Territorio.
- I Curso Teórico-Práctico de Restauración Fluvial.
- Curso aves fluviales y anillamiento en el azud del Menjú.
- Curso de identificación de flora de ribera con Earth Plan.
- Jornada sobre migración de peces en España: retos y experiencias.
- Curso de identificación de libélulas. Cuenca del Segura
- Curso de Introducción a la Flora Riparia en Calasparra.
- Tras los pasos de la Nutria
- CURSOS INTERNOS





Campaña de Educación Ambiental





Charlas en Foros Técnicos



Y no tan técnicos...





Voluntariado Ambiental Con actividades convencionales





Y menos convencionales



SEGURA RIVERLINK

Financiado con la colaboración de los programas LIFE de la Unión Europea

Con el apoyo de:

¡Participa en el concurso de paellas!

I Jornadas arroz y biodiversidad
Calasparra, 29 de julio de 2015
LIFE + SEGURARIVERLINK
LIFE12 ENV/ES/001140

PROGRAMA	INSCRIPCIONES
Calasparra, 29 de julio de 2015	Ciudad de conferencias, entre las 8 de la mañana hasta completar el programa.
19:00-20:30 h. Ciclo de conferencias y mesa redonda sobre el arroz. Casa de la Cultura de Calasparra.	Conferencia: Actividades gratuitas que requieren de investigación previa. La organización aporta infra, arroz y bebida para los participantes.
A partir de 20:30 h. Concurso paellas con folla. C/ Mado Carmen del río Isola.	Los participantes deben llevar su propio arroz de calidad. Organizada en apoyo a la agricultura ecológica, labores, y jóvenes y 15 años. Email: segura@hidrografica.es

ENTIDADES QUE PARTICIPAN EN EL LIFE+ SEGURARIVERLINK





CONCLUSIONES

- ✓ Los LIFE son una oportunidad para mejorar la gestión del DPH ante la escasez de medios - resultados creíbles y medibles.
- ✓ El apoyo social es clave para el aumento de la credibilidad de las actuaciones.
- ✓ Actuaciones que perduren en el tiempo- Custodia del Territorio.
- ✓ Creciente sensibilización externa e INTERNA.
- ✓ ¿Coherencia?
- ✓ La educación ambiental es rentable pero necesita recursos (no sólo dinero).



Echarle imaginación



y disfrutarlo





¿FIN?

ESTO ES SOLO EL PRINCIPIO...

MUCHAS GRACIAS

Eduardo Lafuente Sacristán
eduardo.lafuente@chsegura.es

Fco. Javier Almansa Paredes
falmansa@tragsa.es

Más información :
www.segurariverlink.eu



Segurariverlink
[@segurariverlink](https://twitter.com/segurariverlink)