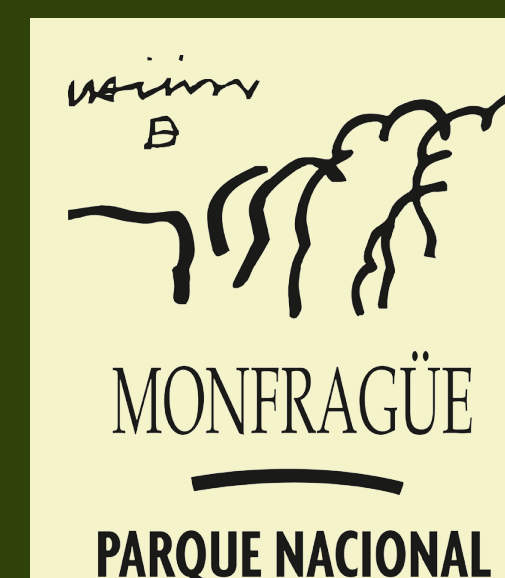


Conservación de anfibios

Plan PIMA-Adapta



PARQUE NACIONAL



Anfibios, tan necesarios como desconocidos

Te encuentras en Monfragüe, lugar privilegiado con una enorme variedad y número de especies de fauna que aquí encuentran refugio de los que podrás disfrutar, si caminas con un poco de atención y silencio. Entre todos ellos, podrás ver varias especies de anfibios, el grupo animal más amenazado del planeta.

Ranas, sapos, salamandras o gallipatos que aquí habitan son vitales para el ecosistema, pues se alimentan de multitud de insectos que, de otra forma podrían llegar a constituir verdaderas plagas, sirviendo a su vez de alimento de aves o reptiles, por lo que ocupan un lugar fundamental en la cadena alimenticia. Sin embargo, la pérdida de hábitats, la contaminación, las enfermedades, las especies invasoras y sobre todo la disminución de la pluviosidad y el aumento de la temperatura relacionado con el cambio climático, ponen en riesgo la supervivencia de estas especies.

El Plan de Impulso al Medio Ambiente para la Adaptación al Cambio Climático en España, (PIMA Adapta) promovido por el Ministerio de Agricultura, Alimentación y Medio Ambiente, está enfocado a realizar actuaciones concretas de adaptación al cambio climático en el medio natural. Entre sus objetivos prioritarios está el reducir las amenazas que sufren los anfibios y poner freno a su desaparición.



Sapo corredor (*Epidalea calamita*)

Instalación de Sistemas de Fuga

Además de las charcas naturales, las fuentes y abrevaderos, son elegidos con frecuencia por los anfibios como hábitat para reproducirse. Una vez finalizado este periodo, los anfibios tienen que abandonar estos lugares y ocultarse entre la vegetación cercana, hasta la llegada del próximo periodo reproductor.

La colocación de rampas de salida en estas instalaciones evita que se conviertan en trampas mortales. Se trata de dotar a las fuentes y pilones de sencillos sistemas de fuga que permitan circular libremente a estas especies.

En el Parque Nacional de Monfragüe se han instalado estas rampas en varias fuentes para favorecer los movimientos estacionales de estos animales.

Evitar la contaminación y suciedad de las fuentes nos beneficia a todos



ROSÁ OSUNA
Salamandra común (*Salamandra salamandra*)



Sapillo pintado ibérico (*Discoglossus galganoi*).
Foto: José M^a Benítez Cidoncha / Centro de Documentación P.N. Monfragüe



Tritón ibérico (*Lissotriton boscai*).
Foto: Inés García Guerrero / Oficina de Educación Ambiental Monfragüe



Sapo corredor (*Epidalea calamita*).
Foto: José M^a Benítez Cidoncha / Centro de Documentación P.N. Monfragüe



Sapo común (*Bufo bufo*). Cortejo nupcial.
Foto: José M^a Benítez Cidoncha / Centro de Documentación P.N. Monfragüe



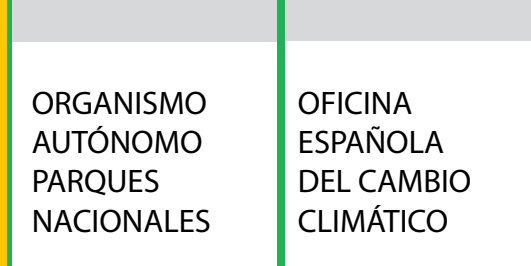
Rana común (*Pelophylax perezi*).
Foto: José M^a Benítez Cidoncha / Centro de Documentación P.N. Monfragüe



Ranita meridional (*Hyla molleri*).
Foto: José M^a Benítez Cidoncha / Centro de Documentación P.N. Monfragüe

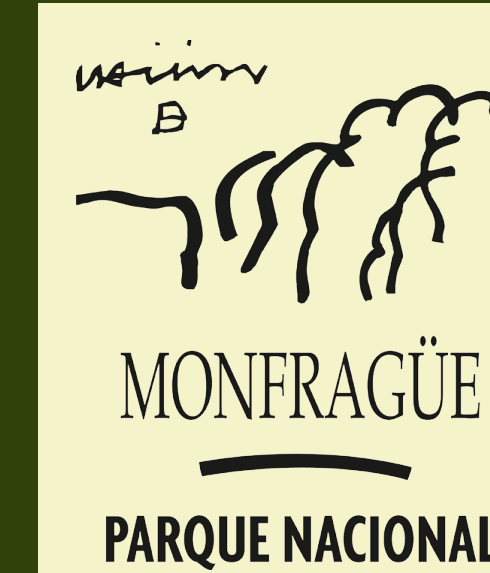


MINISTERIO DE AGRICULTURA, ALIMENTACIÓN Y MEDIO AMBIENTE



Conservación de anfibios

Plan PIMA-Adapta



PARQUE NACIONAL



Gallipato (*Pleurodeles waltl*).
Foto: M.A. de la Cruz Alemán / CENEAM - MMA



Sapillo pintojo ibérico (*Discoglossus galganoi*).
Foto: M.A. de la Cruz Alemán / CENEAM - MMA



Tritón ibérico (*Lissotriton boscai*).
Foto: Mauricio Rivera Correa bajo licencia CC



Gallipato (*Pleurodeles waltl*). Larva con exobranquias.
Foto original: Celine Guillemain bajo licencia CC



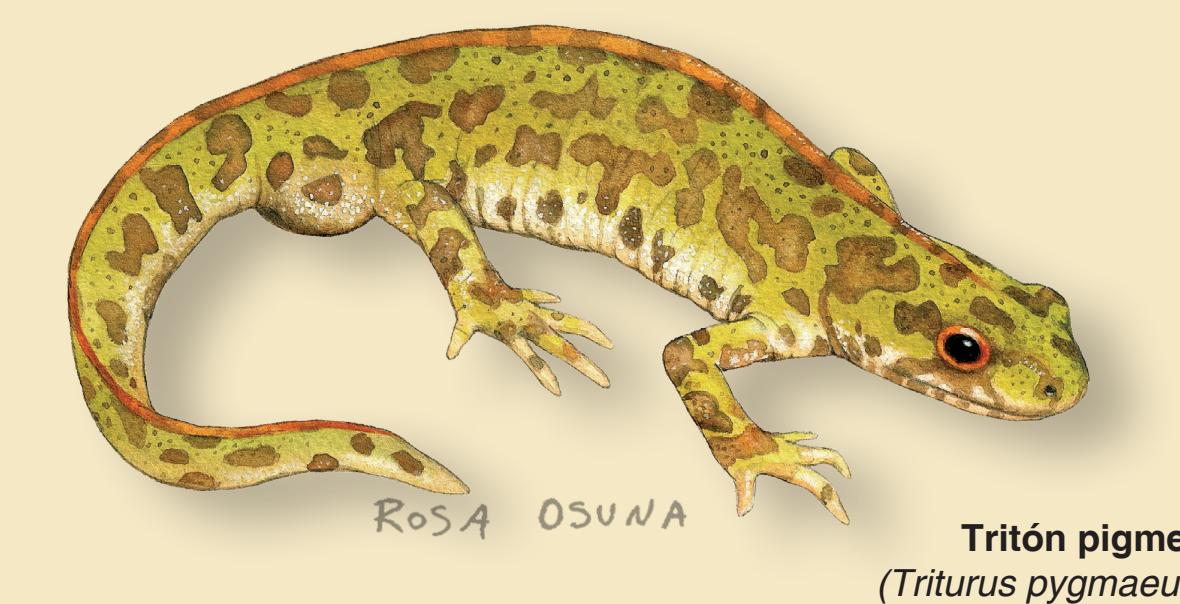
Ranita meridional (*Hyla molleri*).
Foto: Inés García Guerrero / Oficina de Educación Ambiental Monfragüe

Anfibios, tan necesarios como desconocidos

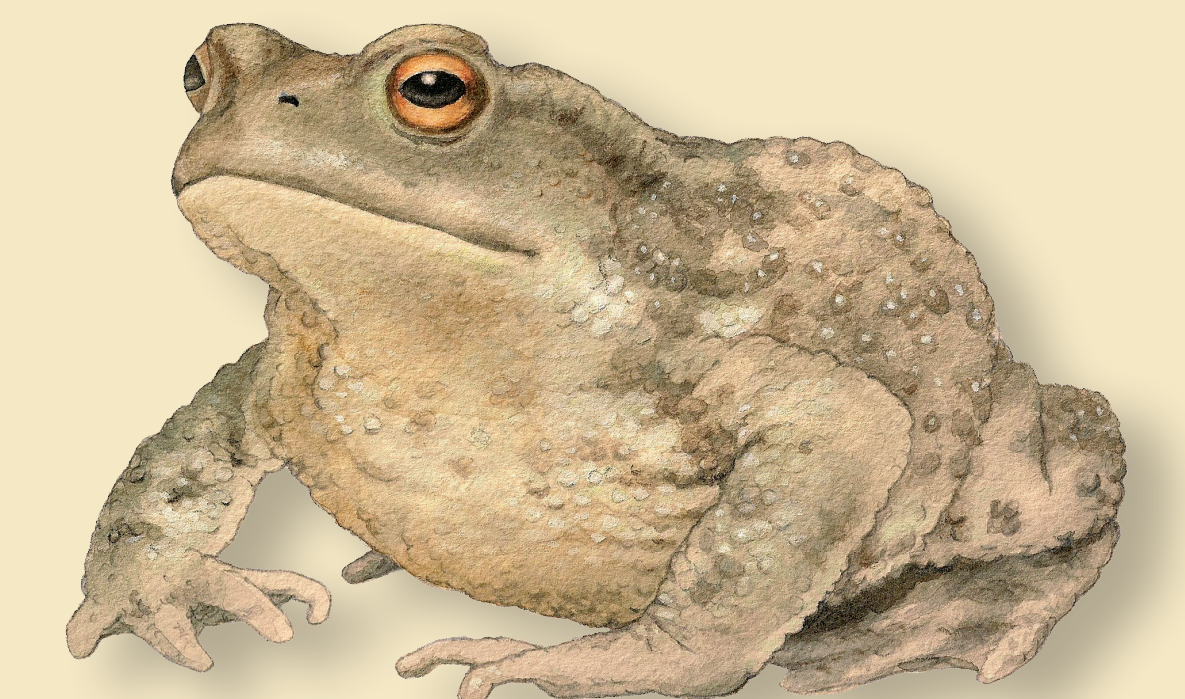
Te encuentras en Monfragüe, lugar privilegiado con una enorme variedad y número de especies de fauna que aquí encuentran refugio de los que podrás disfrutar, si caminas con un poco de atención y silencio. Entre todos ellos, podrás ver varias especies de anfibios, el grupo animal más amenazado del planeta.

Ranas, sapos, salamandras o gallipatos que aquí habitan son vitales para el ecosistema, pues se alimentan de multitud de insectos que, de otra forma podrían llegar a constituir verdaderas plagas, sirviendo a su vez de alimento de aves o reptiles, por lo que ocupan un lugar fundamental en la cadena alimenticia. Sin embargo, la pérdida de hábitats, la contaminación, las enfermedades, las especies invasoras y sobre todo la disminución de la pluviosidad y el aumento de la temperatura relacionado con el cambio climático, ponen en riesgo la supervivencia de estas especies.

El Plan de Impulso al Medio Ambiente para la Adaptación al Cambio Climático en España, (PIMA Adapta) promovido por el Ministerio de Agricultura, Alimentación y Medio Ambiente, está enfocado a realizar actuaciones concretas de adaptación al cambio climático en el medio natural. Entre sus objetivos prioritarios está el reducir las amenazas que sufren los anfibios y poner freno a su desaparición.



Tritón pigmeo (*Triturus pygmaeus*)



Sapo común (*Bufo bufo*)

Instalación de Sistemas de Fuga

Además de las charcas naturales, las fuentes y abrevaderos, son elegidos con frecuencia por los anfibios como hábitat para reproducirse. Una vez finalizado este periodo, los anfibios tienen que abandonar estos lugares y ocultarse entre la vegetación cercana, hasta la llegada del próximo periodo reproductor.

La colocación de rampas de salida en estas instalaciones evita que se conviertan en trampas mortales. Se trata de dotar a las fuentes y pilones de sencillos sistemas de fuga que permitan circular libremente a estas especies.

En el Parque Nacional de Monfragüe se han instalado estas rampas en varias fuentes para favorecer los movimientos estacionales de estos animales.

Evitar la contaminación y suciedad de las fuentes nos beneficia a todos



GOBIERNO DE ESPAÑA
MINISTERIO DE AGRICULTURA, ALIMENTACIÓN Y MEDIO AMBIENTE

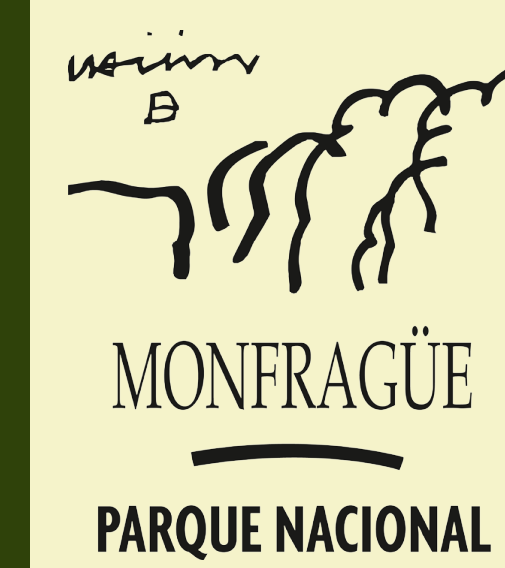
ORGANISMO AUTÓNOMO PARQUES NACIONALES

OFICINA ESPAÑOLA DEL CAMBIO CLIMÁTICO



Conservación de anfibios

Plan PIMA-Adapta



PARQUE NACIONAL



Anfibios, tan necesarios como desconocidos

Te encuentras en Monfragüe, lugar privilegiado con una enorme variedad y número de especies de fauna que aquí encuentran refugio de los que podrás disfrutar, si caminas con un poco de atención y silencio. Entre todos ellos, podrás ver varias especies de anfibios, el grupo animal más amenazado del planeta.

Ranas, sapos, salamandras o gallipatos que aquí habitan son vitales para el ecosistema, pues se alimentan de multitud de insectos que, de otra forma podrían llegar a constituir verdaderas plagas, sirviendo a su vez de alimento de aves o reptiles, por lo que ocupan un lugar fundamental en la cadena alimenticia. Sin embargo, la pérdida de hábitats, la contaminación, las enfermedades, las especies invasoras y sobre todo la disminución de la pluviosidad y el aumento de la temperatura relacionado con el cambio climático, ponen en riesgo la supervivencia de estas especies.

El Plan de Impulso al Medio Ambiente para la Adaptación al Cambio Climático en España, (PIMA Adapta) promovido por el Ministerio de Agricultura, Alimentación y Medio Ambiente, está enfocado a realizar actuaciones concretas de adaptación al cambio climático en el medio natural. Entre sus objetivos prioritarios está el reducir las amenazas que sufren los anfibios y poner freno a su desaparición.



Rana común
(*Pelophylax perezi*)

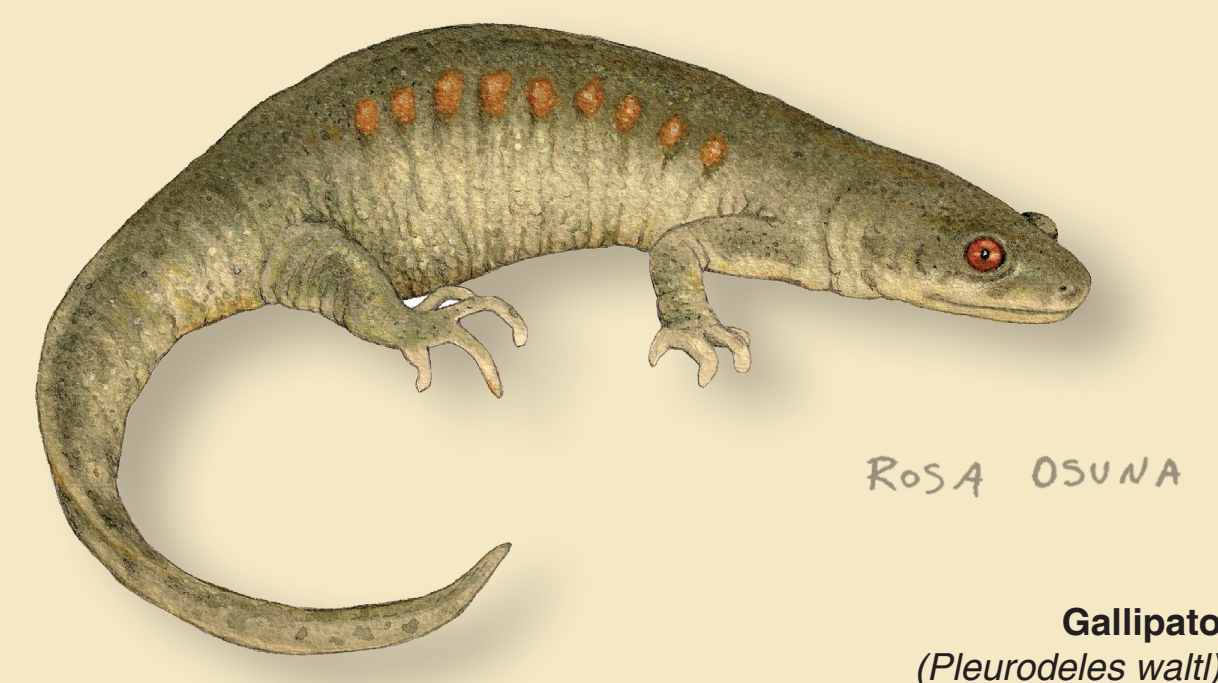
Instalación de Sistemas de Fuga

Además de las charcas naturales, las fuentes y abrevaderos, son elegidos con frecuencia por los anfibios como hábitat para reproducirse. Una vez finalizado este periodo, los anfibios tienen que abandonar estos lugares y ocultarse entre la vegetación cercana, hasta la llegada del próximo periodo reproductor.

La colocación de rampas de salida en estas instalaciones evita que se conviertan en trampas mortales. Se trata de dotar a las fuentes y pilones de sencillos sistemas de fuga que permitan circular libremente a estas especies.

En el Parque Nacional de Monfragüe se han instalado estas rampas en varias fuentes para favorecer los movimientos estacionales de estos animales.

Evitar la contaminación y suciedad de las fuentes nos beneficia a todos



ROSA OSUNA

Gallipato
(*Pleurodeles waltli*)



Tritón ibérico (*Lissotriton boscai*).
Foto: Alberto Garzón Fernández / Centro de Documentación P.N. Monfragüe



Sapo corredor (*Epidalea calamita*).
Foto: Inés García Guerrero / Oficina de Educación Ambiental Monfragüe



Sapo común (*Bufo bufo*). Cortejo nupcial.
Foto: José M^a Benítez Cidoncha / Centro de Documentación P.N. Monfragüe



Salamandra (*Salamandra salamandra*).
Foto: Inés García Guerrero / Oficina de Educación Ambiental Monfragüe



Ranita meridional (*Hyla molleri*).
Foto: M.A. de la Cruz Alemán / CENEAM-MMA



GOBIERNO DE ESPAÑA
MINISTERIO DE AGRICULTURA, ALIMENTACIÓN Y MEDIO AMBIENTE

ORGANISMO AUTÓNOMO PARQUES NACIONALES

OFICINA ESPAÑOLA DEL CAMBIO CLIMÁTICO

