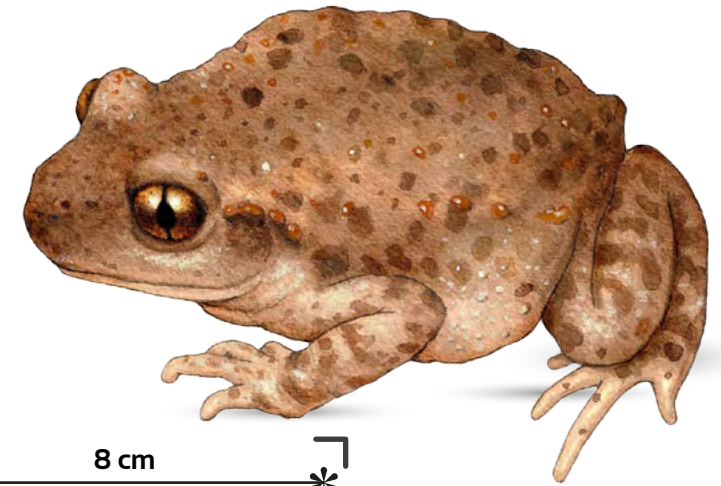


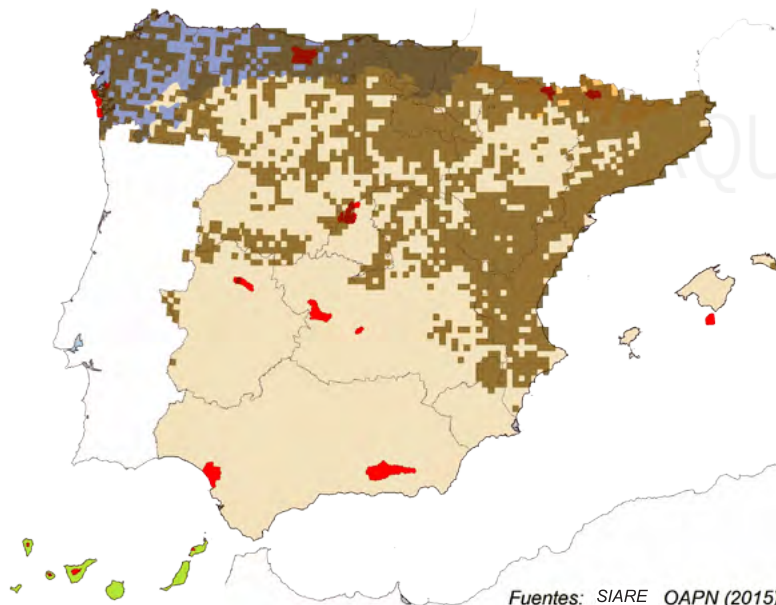
Nombre común
Nombre científico

Sapo partero común
Alytes obstetricans

[PIC, AIG, ORD, SGU, MON]

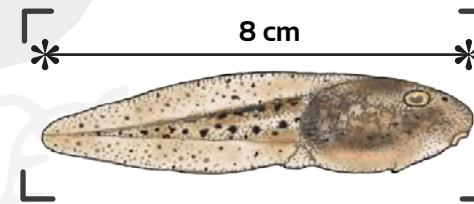


F. Carmena Flores/Fototeca CENEAM



Fuentes: SIARE OAPN (2015)

Sapo partero común



Anuro de tamaño pequeño, menor de 5 cm. **Cabeza** grande y hocico redondeado. **Ojos** con pupila vertical e iris dorado con vetas negras. **Cuerpo** corto y rechoncho. Piel granulosa con verrugas pequeñas, frecuentemente agrupadas en los costados en dos hileras. De **coloración** dorsal variable, gris, parda u olivácea con pequeñas manchas verdes, rojizas y negras poco definidas, repartidas de forma más o menos homogénea.

Presente sobre todo en zonas de alta pluviosidad. Se encuentra en gran variedad de hábitats, en terrenos silíceos, calizos o arcillosos desde áreas de montaña, bosques, huertas e incluso áreas muy humanizadas. Su **presencia** se ve condicionada a zonas con **puntos de agua permanentes**, debido a su largo periodo larvario, que dura un año completo.

La **fecundación** tiene lugar en tierra firme. Después, el macho se hace cargo de un cordón con hasta 80 huevos que al cabo de un mes de desarrollo, libera en el agua. La forma de las **larvas** en cuanto a su tamaño y forma corporal dependen del medio. Así, en zonas sin corriente tienden a ser muy redondeadas, mientras que son alargadas en zonas con mucha corriente.

Su **actividad** es predominantemente **crepuscular y nocturna**. Se **alimenta** de presas terrestres, como pequeños artrópodos, anélidos y moluscos. Sus **secreciones tóxicas** son de las más fuertes de los anfibios ibéricos, lo que sin duda reduce la incidencia de depredación. En zonas altas sufre una hibernación profunda, mientras que en zonas de temperaturas más suaves puede estar activo todo el año.