



Red de Seguimiento del Cambio Global en la Red de Parques Nacionales

**Estaciones meteorológicas y boyas
en la Red de Parques Nacionales**

Datos de las ubicaciones



Organismo Autónomo Parques Nacionales
cambioglobal@oapn.es



Tipo de estaciones

Parque Nacional de los Picos de Europa

Estación meteorológica	Código	Tipo	Municipio	Provincia
PICO COTORRA	PPE01	BÁSICA	OSEJA DE SAJAMBRE	LEÓN
CABAÑA VERÓNICA	PPE02	BÁSICA	CAMALEÑO	CANTABRIA
VEGA DE URRIELLU	PPE03	BÁSICA	CABRALES	ASTURIAS
VEGA DE ARIO	PPE04	BÁSICA	ONÍS	ASTURIAS
MIRADOR DEL CABLE	PPE05	BÁSICA	CAMALEÑO	CANTABRIA
SOTRES	PPE06	BÁSICA + Rad Neta	CABRALES	ASTURIAS
CORDIÑANES	PPE07	BÁSICA	POSADA DE VALDEÓN	LEÓN
CORISCAO	PPE08	BÁSICA	CAMALEÑO	CANTABRIA

Parque Nacional de Sierra Nevada

Estación meteorológica	Código	Tipo	Municipio	Provincia
ALJIBE DE MONTENEGRO	PSN01	BÁSICA	NACIMIENTO	ALMERÍA
EMBARCADERO	PSN02	BÁSICA	LUGROS	GRANADA
PIEDRA DE LOS SOLDADOS	PSN03	BÁSICA	LUGROS	GRANADA
RAMBLA DE GUADIX	PSN04	BÁSICA	RÁGOL	ALMERÍA
EL ENCINAR	PSN05	BÁSICA	LÁUJAR DE ANDARÁX	ALMERÍA
LAGUNA SECA	PSN06	BÁSICA	HUÉNEJA	GRANADA
ROBLEDAL DE CAÑAR	PSN07	BÁSICA + Rad Neta	CÁÑAR	GRANADA
POSICIONES DEL VELETA	PSN08	BÁSICA	MONACHIL	GRANADA

Parque Nacional Marítimo-Terrestre del Archipiélago de Cabrera

Estación meteorológica	Código	Tipo	Municipio	Provincia
CABRERA	PCB01	BÁSICA + Rad Neta	PALMA DE MALLORCA	ISLAS BALEARES
Boya oceanográfica		Tipo	Municipio	Provincia
CABRERA BOYA	PCB02	BOYA	PALMA DE MALLORCA	ISLAS BALEARES

Parque Nacional de Cabañeros

Estación meteorológica	Código	Tipo	Municipio	Provincia
ALCORNQUERA	PCA01	BÁSICA	ALCOBA	CIUDAD REAL

Parque Nacional de Ordesa y Monte Perdido

Estación meteorológica	Código	Tipo	Municipio	Provincia
TORLA	POR01	BÁSICA	TORLA	HUESCA



Parque Nacional del Teide				
Estación meteorológica	Código	Tipo	Municipio	Provincia
TIRO DEL GUANCHE	PT01	BÁSICA	ADEJE	S.C. DE TENERIFE
RISCO VERDE	PT02	BÁSICA	LA OROTAVA	S.C. DE TENERIFE
FORTALEZA	PT03	BÁSICA	SAN JUAN DE LA RAMBLA	S.C. DE TENERIFE
JARDÍN DE EL PORTILLO	PT04	BÁSICA	LOS REALEJOS	S.C. DE TENERIFE
CRUZ DE TEA	PT05	BÁSICA	GUÍA DE ISORA	S.C. DE TENERIFE

Parque Nacional de la Caldera de Taburiente				
Estación meteorológica	Código	Tipo	Municipio	Provincia
PICO DE LA CRUZ	PCT01	BÁSICA	EL PASO	S.C. DE TENERIFE
BARRANCO DEL LIMONERO	PCT02	BÁSICA	SANTA CRUZ DE LA PALMA	S.C. DE TENERIFE

Parque Nacional Marítimo-Terrestre de las Islas Atlánticas de Galicia				
Estación meteorológica	Código	Tipo	Concello	Provincia
SÁLVORA	-	BÁSICA Sin Presión	RIBEIRA	A CORUÑA
ONS	-	BÁSICA	BUEU	PONTEVEDRA
ISLAS CÍES	-	BÁSICA + Brillo Nocturno	VIGO	PONTEVEDRA
Boya oceanográfica		Tipo	Municipio	Provincia
RIBEIRA BOYA	-	BOYA	RIBEIRA	A CORUÑA
CÍES BOYA	-	BOYA	VIGO	PONTEVEDRA
PLATAFORMA DE CORTEGADA	-	BOYA	VILAGARCÍA	PONTEVEDRA

Parque Nacional de las Tablas de Daimiel				
Estación meteorológica	Código	Tipo	Municipio	Provincia
LA DUQUESA	PTD01	BÁSICA	DAIMIEL	CIUDAD REAL

Parque Nacional de Monfragüe				
Estación meteorológica	Código	Tipo	Municipio	Provincia
PUERTO DE LA SERRANA	PMO01	BÁSICA	SERRADILLA	CÁCERES

Parque Nacional de Aigüestortes i Estany de Sant Maurici				
Estación meteorológica	Código	Tipo	Municipio	Provincia
ESTANY DE LLEBRETA	PAI01	BÁSICA	VALL DE BOÍ	LLEIDA



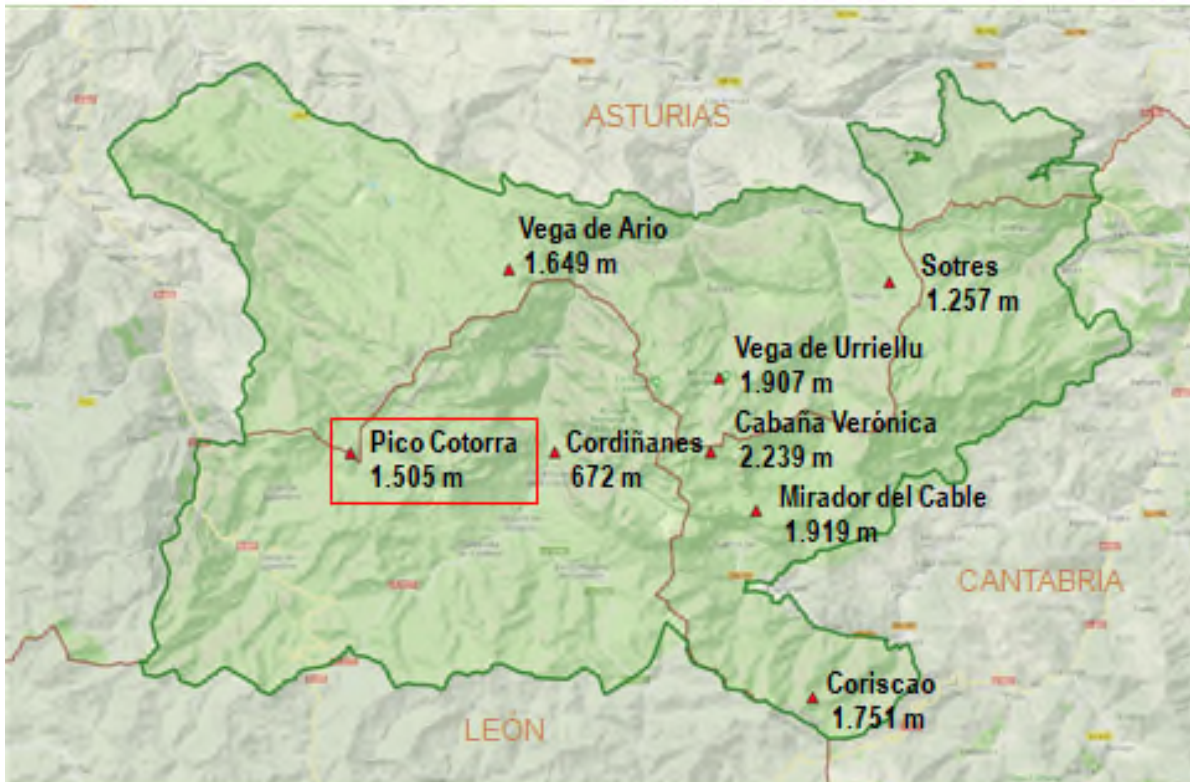
Metadatos PICOS DE EUROPA

Estación: PICO COTORRA (PPE01)

Fecha instalación: 30/08/2007

Titularidad: AEMET, desde 2017

- Provincia: León
- Municipio: Oseja de Sajambre
- Altitud (m): 1505
- UTM X (ETRS89 UTM): 337318,48
- UTM Y (ETRS89 UTM): 4782370,56
- Huso (ETRS89 UTM): 30 N



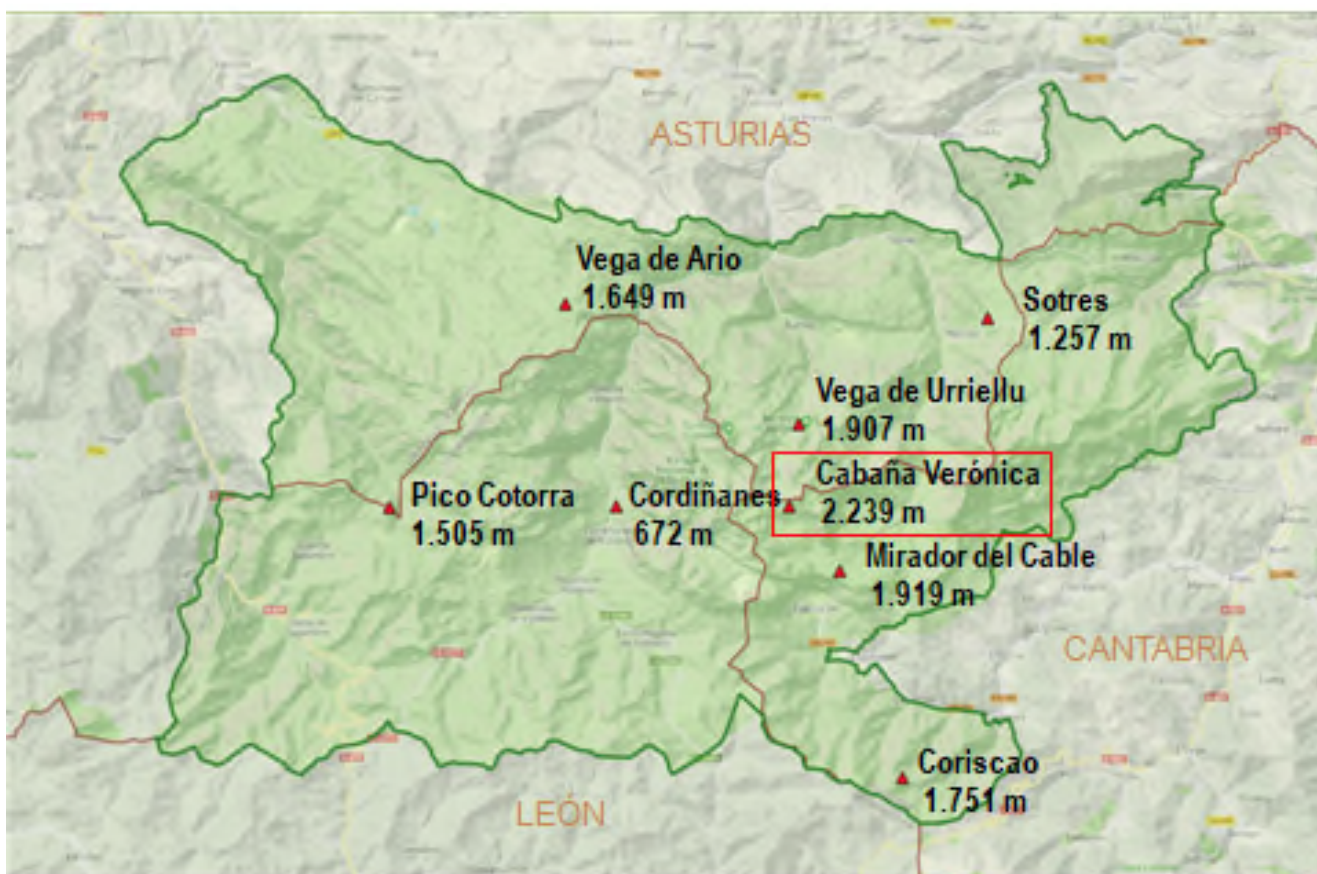


Estación: CABAÑA VERÓNICA (PPE02)

Fecha instalación: 11/09/2007

Titularidad: AEMET, desde 2017

- Provincia: Cantabria
- Municipio: Camaleño
- Altitud (m): 2.239
- UTM X (ETRS89 UTM): 351719,82
- UTM Y (ETRS89 UTM): 4782102,57
- Huso (ETRS89 UTM): 30 N



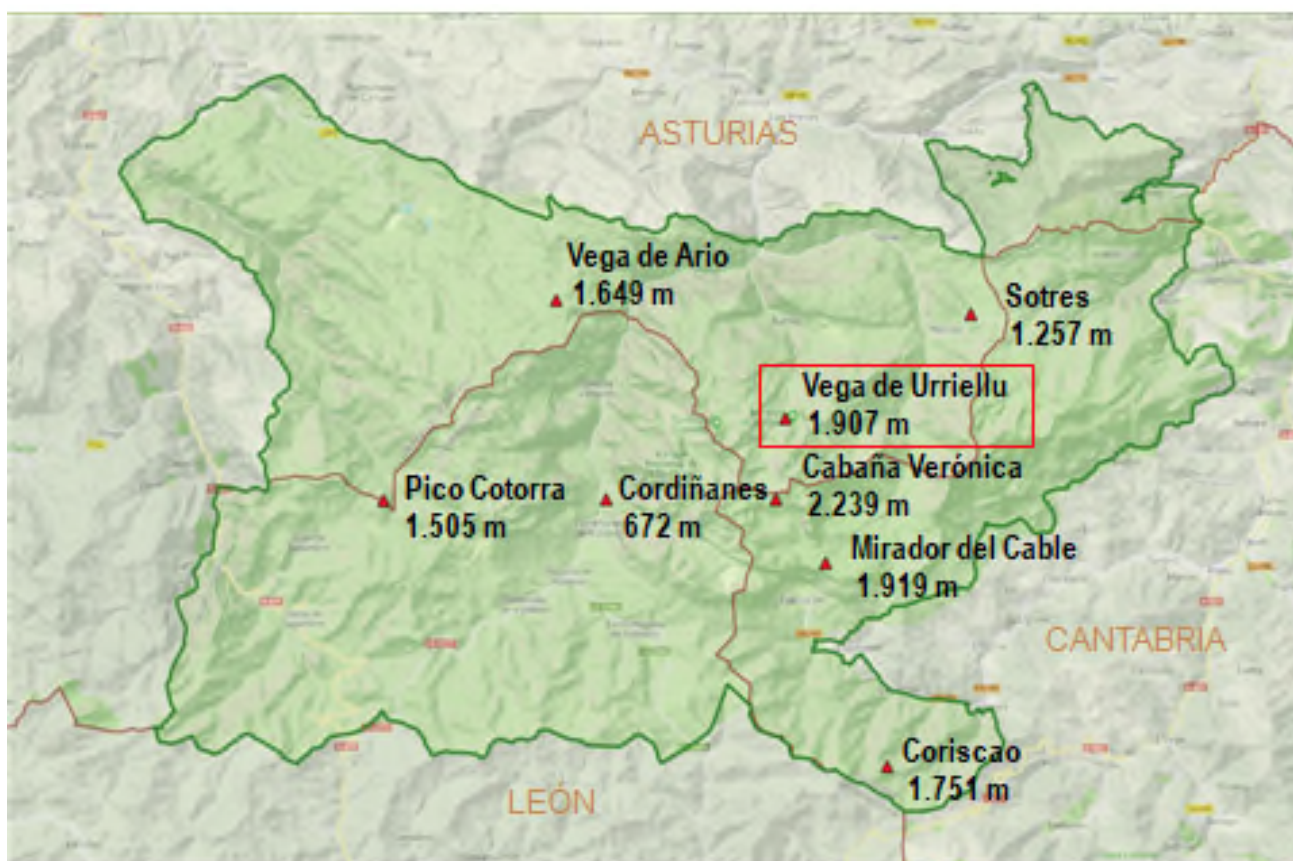
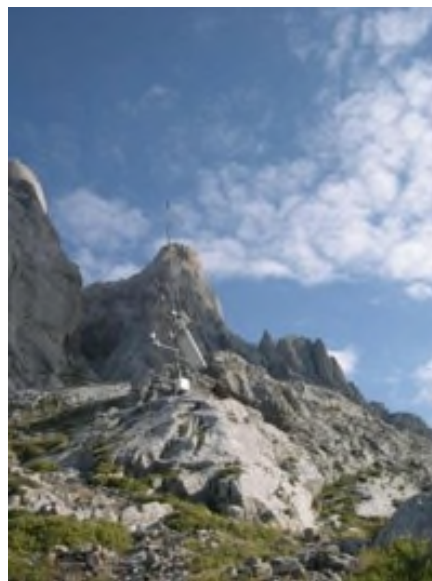


Estación: VEGA DE URRIELLU (PPE03)

Fecha instalación: 11/09/2007

Titularidad: AEMET, desde 2017

- Provincia: Asturias
- Municipio: Cabrales
- Altitud (m): 1.907
- UTM X (ETRS89 UTM): 352156,80
- UTM Y (ETRS89 UTM): 4785036,48
- Huso (ETRS89 UTM): 30 N



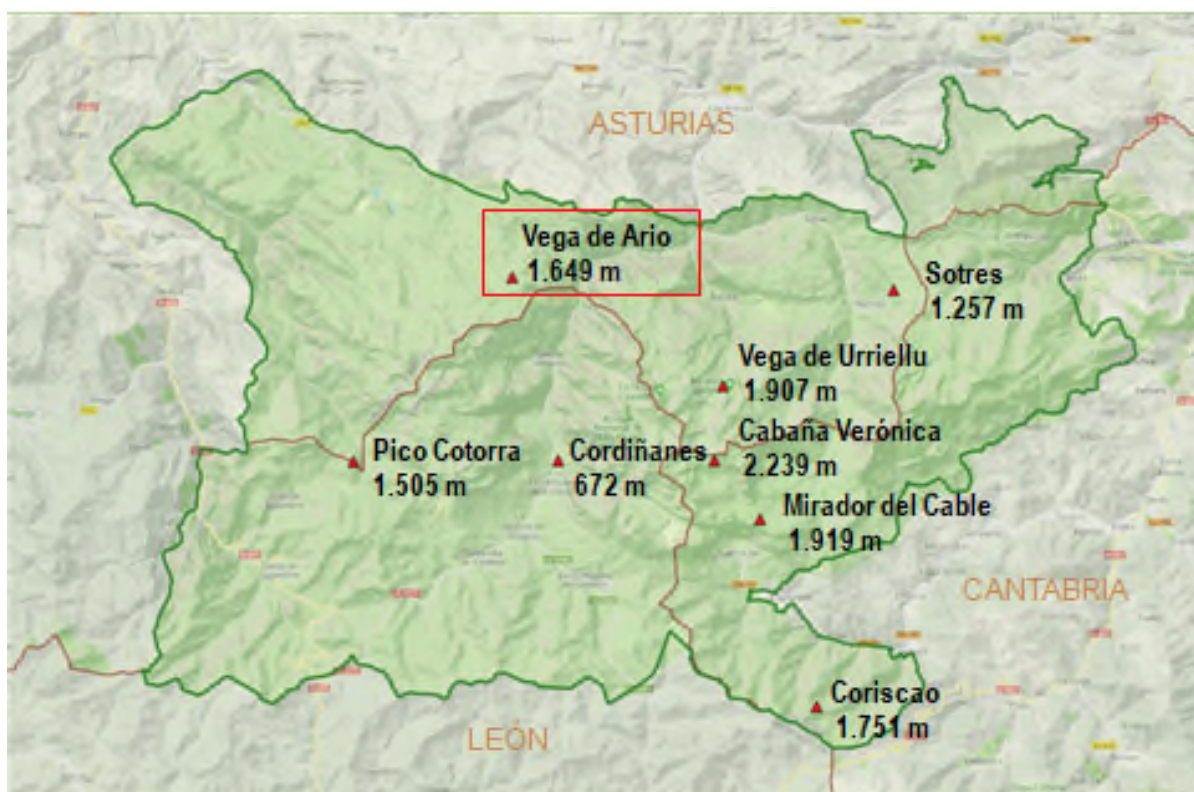


Estación: VEGA DE ARIO (PPE04)

Fecha instalación: 12/09/2007

Titularidad: AEMET, desde 2017

- Provincia: Asturias
- Municipio: Onís
- Altitud (m): 1.649
- UTM X (ETRS89 UTM): 343831,18
- UTM Y (ETRS89 UTM): 4789492,34
- Huso (ETRS89 UTM): 30 N



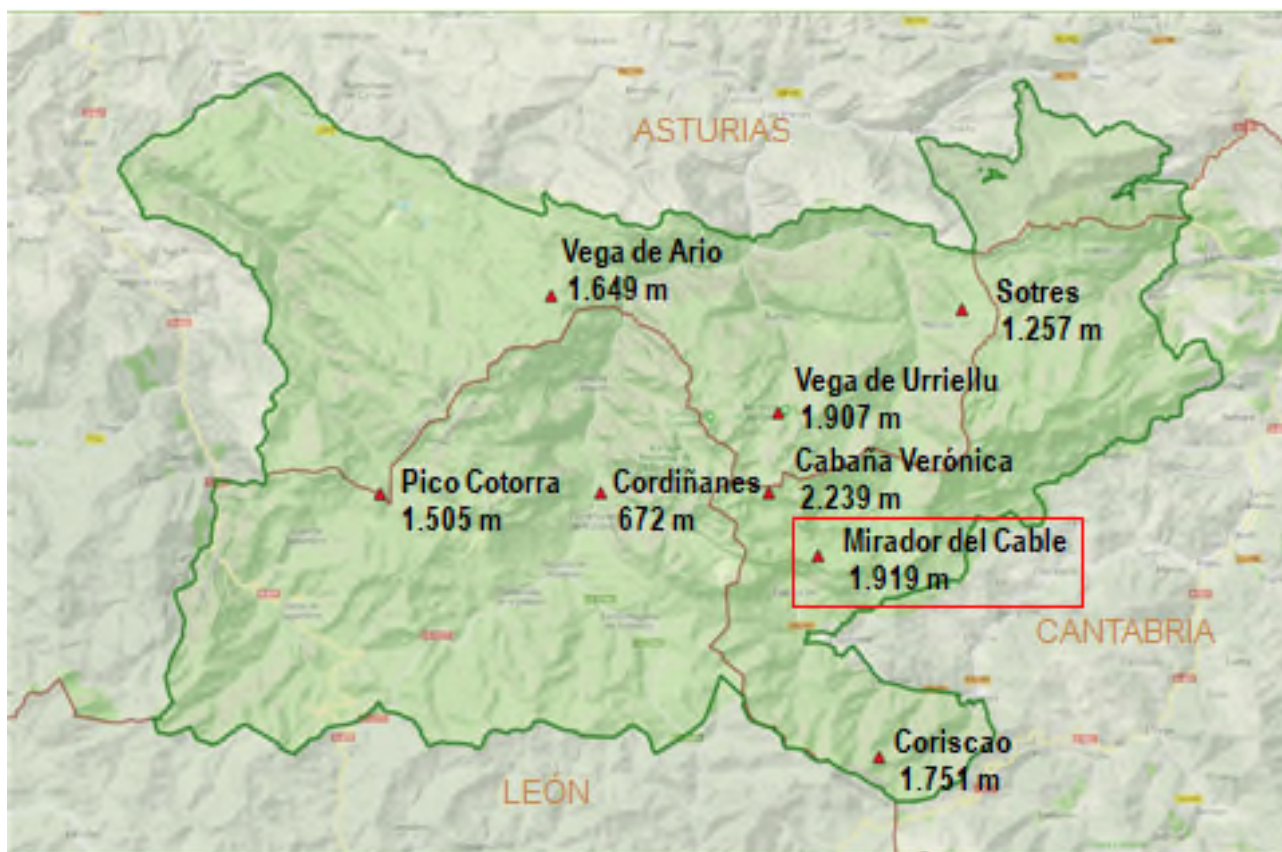


Estación: **MIRADOR DEL CABLE (PPE05)**

Fecha instalación: 05/12/2007

Titularidad: AEMET, desde 2017

- Provincia: Cantabria
- Municipio: Camaleño
- Altitud (m): 1.919
- UTM X (ETRS89 UTM): 353520,73
- UTM Y (ETRS89 UTM): 4779706,65
- Huso (ETRS89 UTM): 30 N



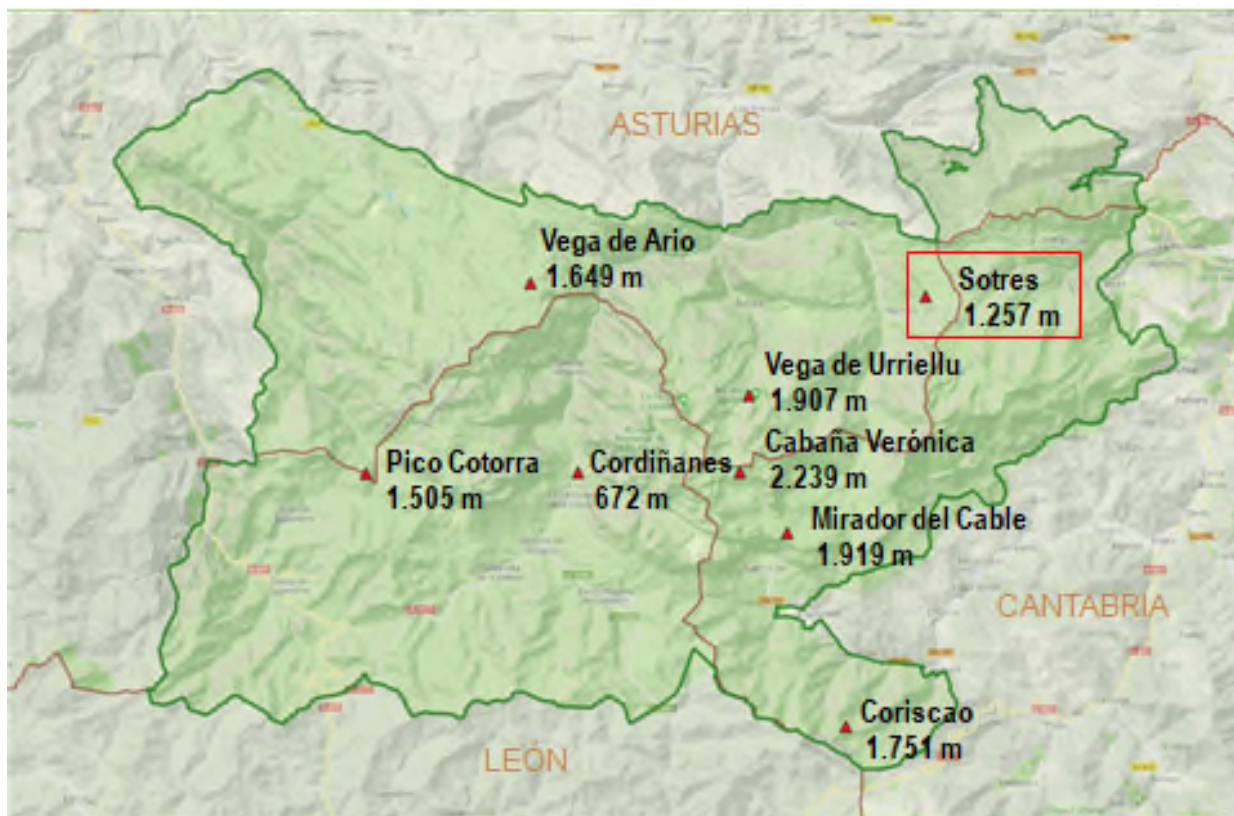


Estación: SOTRES (PPE06)

Fecha instalación: 18/10/2007

Titularidad: AEMET, desde 2017

- Provincia: Asturias
- Municipio: Cabrales
- Altitud (m): 1.257
- UTM X (ETRS89 UTM): 359023,48
- UTM Y (ETRS89 UTM): 4788664,37
- Huso (ETRS89 UTM): 30 N



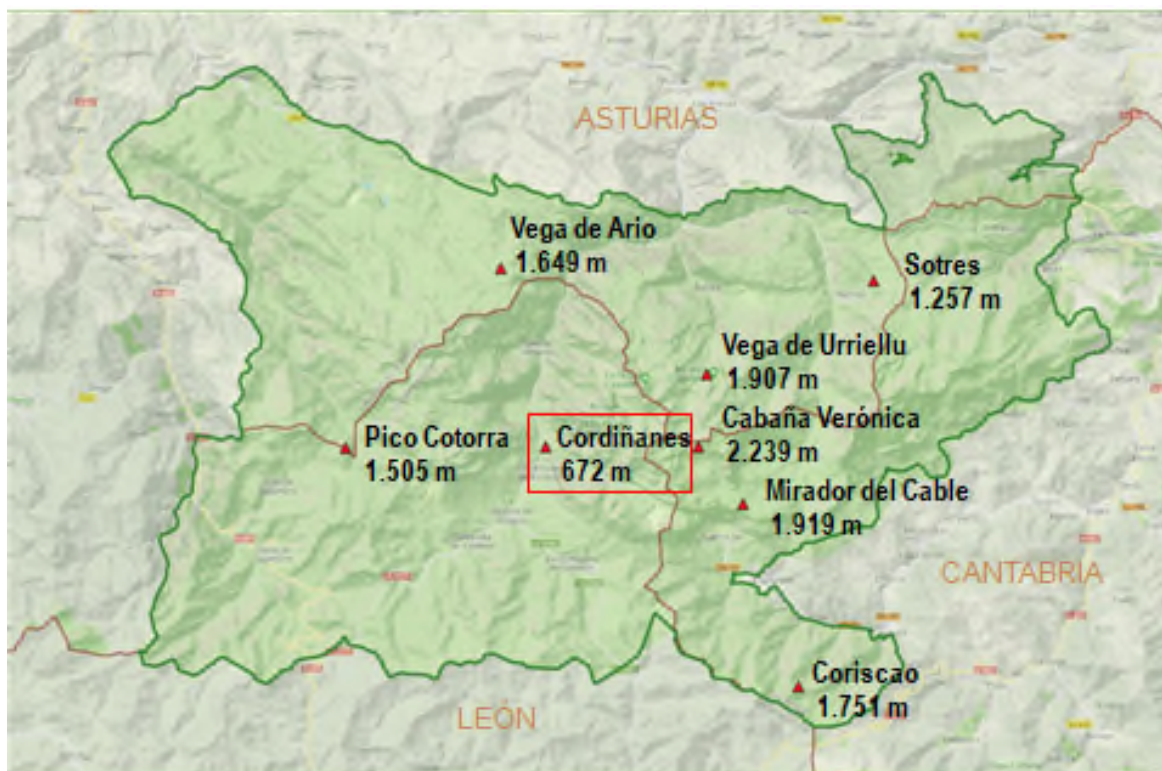


Estación: **CORDIÑANES (PPE07)**

Fecha instalación: 17/10/2007

Titularidad: AEMET, desde 2017

- Provincia: León
- Municipio: Posada de Valdeón
- Altitud (m): 672
- UTM X (ETRS89 UTM): 345512,10
- UTM Y (ETRS89 UTM): 4782225,57
- Huso (ETRS89 UTM): 30 N



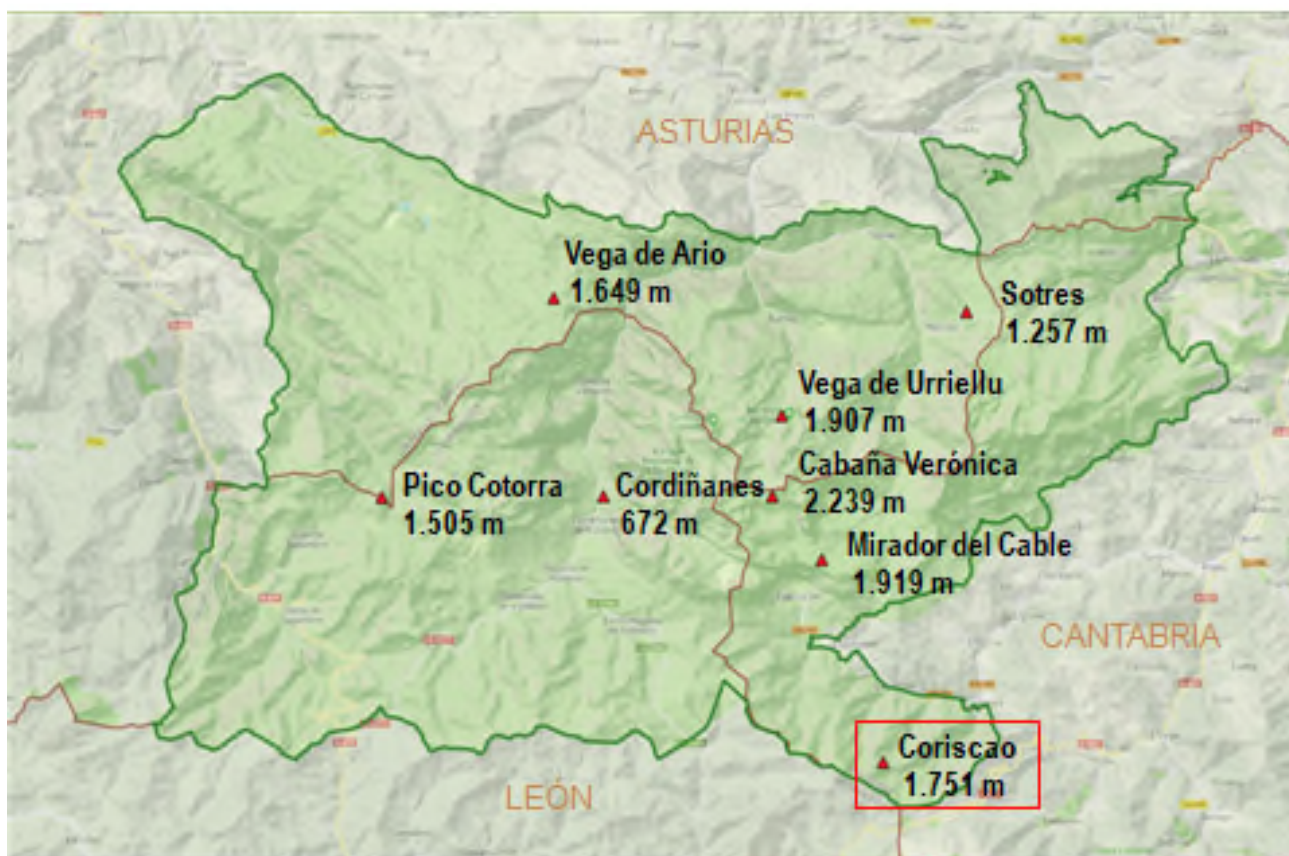


Estación: **CORISCAO** (PPE08)

Fecha instalación: 28/04/2008

Titularidad: AEMET, desde 2017

- Provincia: Cantabria
- Municipio: Camaleño
- Altitud (m): 1.751
- UTM X (ETRS89 UTM): 355616,23
- UTM Y (ETRS89 UTM): 4772249,46
- Huso (ETRS89 UTM): 30 N





Metadatos SIERRA NEVADA

Estación: ALJIBE DE MONTENEGRO (PSN01)

Fecha instalación: 08/08/2007

Titularidad: AEMET, desde 2017

- Provincia: Almería
- Municipio: Nacimiento
- Altitud (m): 975
- UTM X (ETRS89 UTM): 526823,80
- UTM Y (ETRS89 UTM): 4107244,88
- Huso (ETRS89 UTM): 30 N





Estación: **EMBARCADERO (PSN02)**

Fecha instalación: 22/08/2007

Titularidad: AEMET, desde 2017

- Provincia: Granada
- Municipio: Lugros
- Altitud (m): 1.530
- UTM X (ETRS89 UTM): 477616,99
- UTM Y (ETRS89 UTM): 4116209,64
- Huso (ETRS89 UTM): 30 N





Estación: PIEDRA DE LOS SOLDADOS (PSN03)

Fecha instalación: 23/08/2007

Titularidad: AEMET, desde 2017

- Provincia: Granada
- Municipio: Lugros
- Altitud (m): 2.155
- UTM X (ETRS89 UTM): 477274,01
- UTM Y (ETRS89 UTM): 4112624,74
- Huso (ETRS89 UTM): 30 N



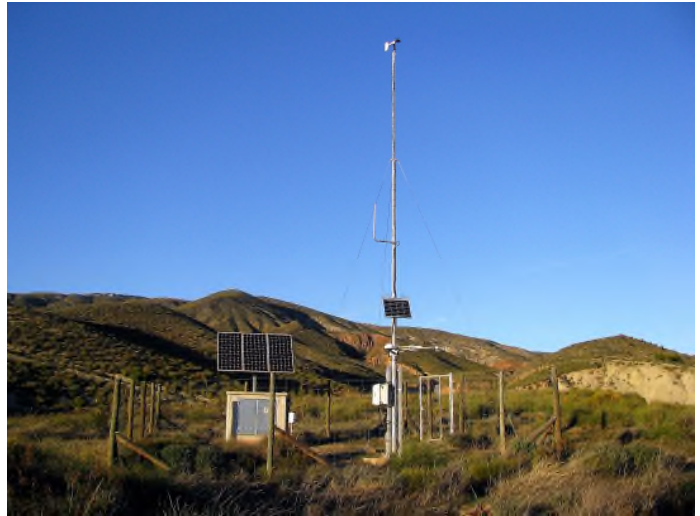


Estación: RAMBLA DE GUADIX (PSN04)

Fecha instalación: 28/08/2007

Titularidad: AEMET, desde 2017

- Provincia: Almería
- Municipio: Rágol
- Altitud (m): 616
- UTM X (ETRS89 UTM): 528674,72
- UTM Y (ETRS89 UTM): 4097413,14
- Huso (ETRS89 UTM): 30 N





Estación: EL ENCINAR (PSN05)

Fecha instalación: 30/08/2007

Titularidad: AEMET, desde 2017

- Provincia: Almería
- Municipio: Láujar de Andarax
- Altitud (m): 1.732
- UTM X (ETRS89 UTM): 509291,58
- UTM Y (ETRS89 UTM): 4100969,04
- Huso (ETRS89 UTM): 30 N





Estación: LAGUNA SECA (PSN06)

Fecha instalación: 28/09/2007

Titularidad: AEMET, desde 2017

- Provincia: Granada
- Municipio: Huéneja
- Altitud (m): 2.300
- UTM X (ETRS89 UTM): 504254,81
- UTM Y (ETRS89 UTM): 4105881,92
- Huso (ETRS89 UTM): 30 N





Estación: **ROBLEDAL DEL CÁÑAR (PSN07)**

Fecha instalación: 25/10/2007

Titularidad: AEMET, desde 2017

- Provincia: Granada
- Municipio: Cáñar
- Altitud (m): 1.735
- UTM X (ETRS89 UTM): 461797,69
- UTM Y (ETRS89 UTM): 4089793,34
- Huso (ETRS89 UTM): 30 N





Estación: POSICIONES DEL VELETA (PSN08)

Fecha instalación: 19/12/2007

Titularidad: AEMET, desde 2017

- Provincia: Granada
- Municipio: Monachil
- Altitud (m): 3097
- UTM X (ETRS89 UTM): 467076,46
- UTM Y (ETRS89 UTM): 4102249,01
- Huso (ETRS89 UTM): 30 N





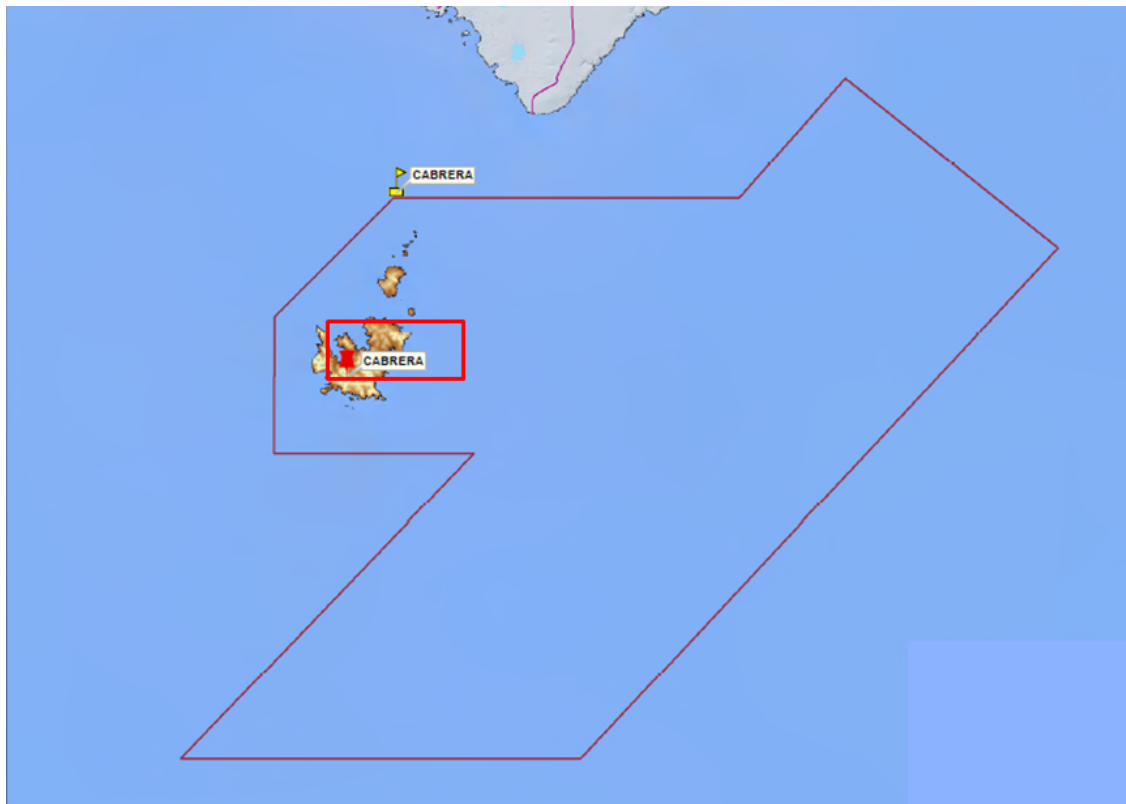
Metadatos CABRERA

Estación: CABRERA (PCB01)

Fecha instalación: 29/11/2007

Titularidad: AEMET, desde 2017

- Provincia: Baleares
- Municipio: Palma de Mallorca
- Altitud (m): 165
- UTM X (ETRS89 UTM): 494526,72
- UTM Y (ETRS89 UTM): 4331813,57
- Huso (ETRS89 UTM): 31 N

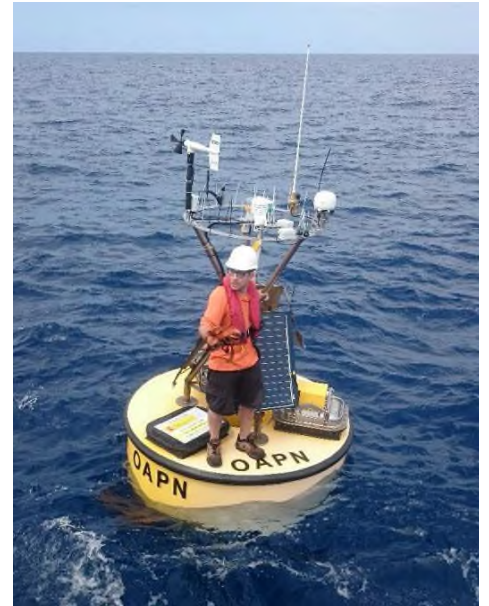




Boya: CABRERA (PCB02)

- Provincia: Baleares
- Municipio: Palma de Mallorca

Actualmente la Boya está en proceso de reposición.





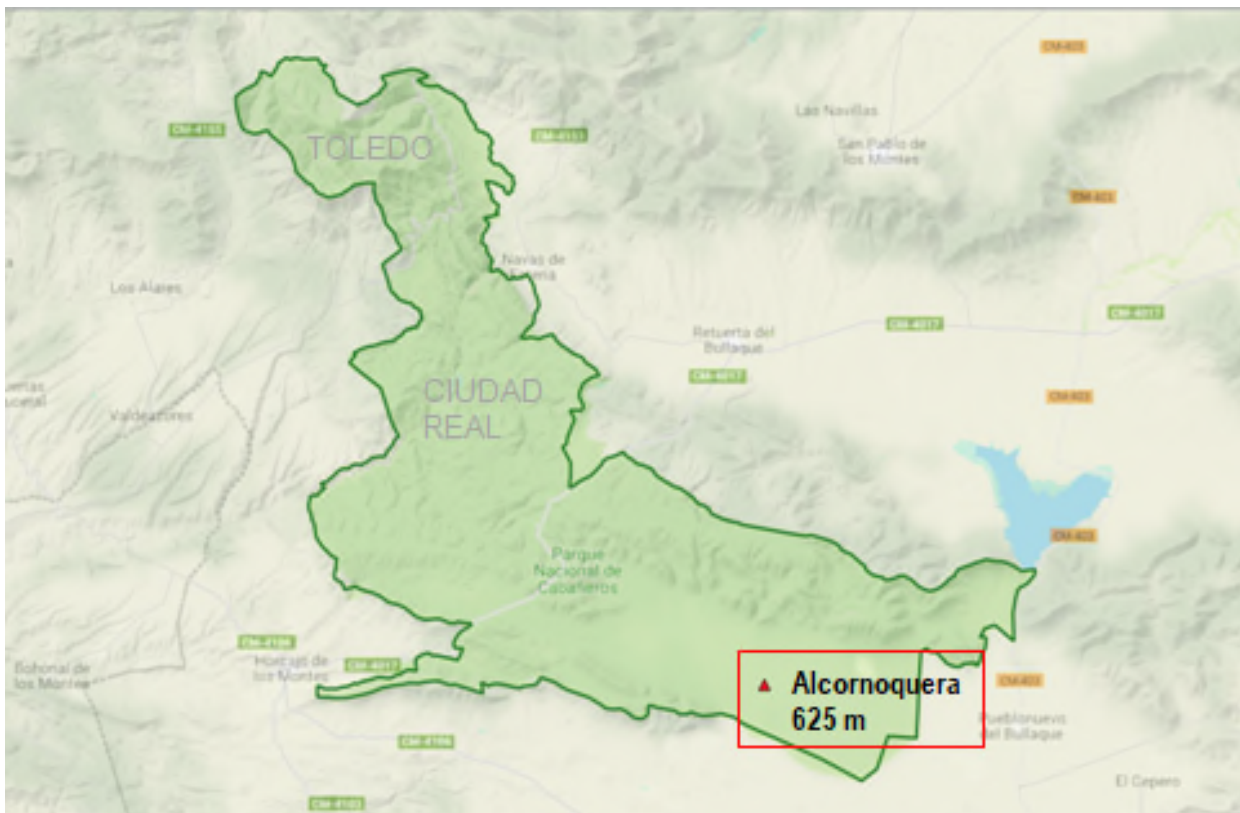
Metadatos CABAÑEROS

Estación: **ALCORNOQUERA (PCA01)**

Fecha instalación: 16/11/2012

Titularidad: AEMET, desde 2018

- Provincia: Ciudad Real
- Municipio: Alcoba
- Altitud (m): 625
- UTM X (ETRS89 UTM): 379750,76
- UTM Y (ETRS89 UTM): 4353317,03
- Huso (ETRS89 UTM): 30 N





Metadatos ORDESA Y MONTE PERDIDO

Estación: TORLA (POR01)

Fecha instalación: 19/11/2014

Titularidad: AEMET, desde 2018

- Provincia: Huesca
- Municipio: Torla
- Altitud (m): 1.216
- UTM X (ETRS89 UTM): 246010,73
- UTM Y (ETRS89 UTM): 4727172,68
- Huso (ETRS89 UTM): 31 N





Metadatos TEIDE

Estación: TIRO DEL GUANCHE (PT01)

Fecha instalación: 05/05/2010

Titularidad: Gobierno de Canarias

- Provincia: Santa Cruz de Tenerife-Isla de Tenerife
- Municipio: Adeje
- Altitud (m): 2.071
- UTM X (REGCAN95 UTM): 334500,00
- UTM Y (REGCAN95 UTM): 3122250,00
- Huso (REGCAN95 UTM): 28 N





Estación: RISCO VERDE (PT02)

Fecha instalación: 05/05/2010

Titularidad: Gobierno de Canarias

- Provincia: Santa Cruz de Tenerife-Isla de Tenerife
- Municipio: La Orotava
- Altitud (m): 2.100
- UTM X (REGCAN95 UTM): 348300,00
- UTM Y (REGCAN95 UTM): 3127700,00
- Huso (REGCAN95 UTM): 28

Ubicación de reinstalación desde 10/08/2016:

- Altitud (m): 2.093
- UTM X (REGCAN95 UTM): 347485,31
- UTM Y (REGCAN95 UTM): 3129807,53
- Huso (REGCAN95 UTM): 28 N





Estación: FORTALEZA (PT03)

Fecha instalación: 10/02/2016

Titularidad: Gobierno de Canarias

- Provincia: Santa Cruz de Tenerife-Isla de Tenerife
- Municipio: San Juan de la Rambla
- Altitud (m): 2.065
- UTM X (REGCAN95 UTM): 342844,71
- UTM Y (REGCAN95 UTM): 3133516,00
- Huso (REGCAN95 UTM): 28 N



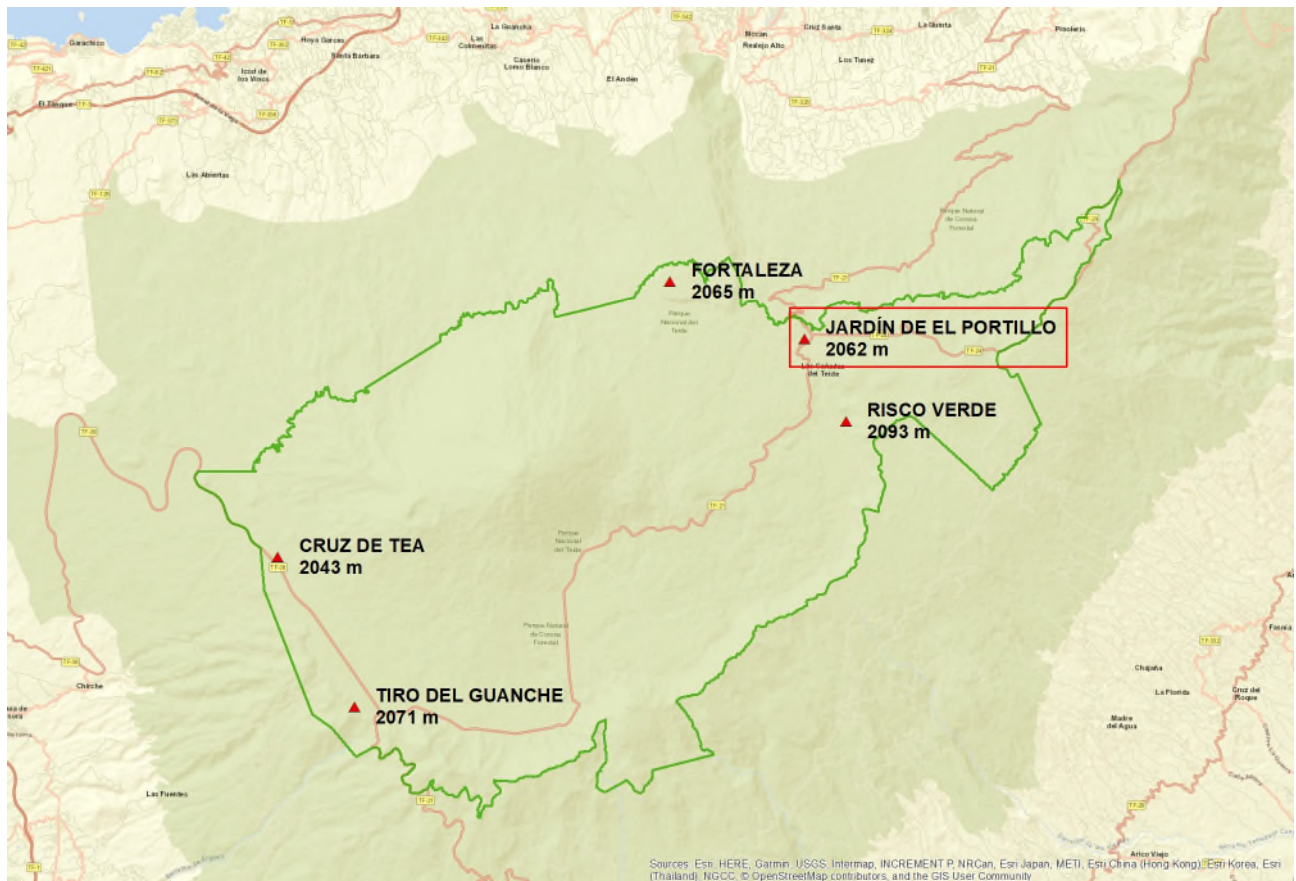


Estación: JARDÍN DE EL PORTILLO (PT04)

Fecha instalación: 15/01/2016

Titularidad: Gobierno de Canarias

- Provincia: Santa Cruz de Tenerife-Isla de Tenerife
- Municipio: Los Realejos
- Altitud (m): 2.062
- UTM X (REGCAN95 UTM): 346391,12
- UTM Y (REGCAN95 UTM): 3131985,85
- Huso (REGCAN95 UTM): 28 N





Estación: CRUZ DE TEA (PT05)

Fecha instalación: 04/11/2016

Titularidad: Gobierno de Canarias

- Provincia: Santa Cruz de Tenerife-Isla de Tenerife
- Municipio: Guía de Isora
- Altitud (m): 2.043
- UTM X (REGCAN95 UTM): 332477,41
- UTM Y (REGCAN95 UTM): 3126221,97
- Huso (REGCAN95 UTM): 28 N





Metadatos CALDERA DE TABURIENTE

Estación: PICO DE LA CRUZ (PCT01)

Fecha instalación: 24/04/2017

Titularidad: Gobierno de Canarias

- Provincia: Santa Cruz de Tenerife-Isla de La Palma
- Municipio: El Paso
- Altitud (m): 2.354
- UTM X (REGCAN95 UTM) : 221335
- UTM Y (REGCAN95 UTM) : 3184096,99
- Huso (REGCAN95 UTM): 28 N





Estación: **BARRANCO DEL LIMONERO (PCT02)**

Fecha instalación: 17/09/2018

Titularidad: Gobierno de Canarias

- Provincia: Santa Cruz de Tenerife-Isla de La Palma
- Municipio: Santa Cruz de la Palma
- Altitud (m):
- UTM X (REGCAN95 UTM) : 223226,23
- UTM Y (REGCAN95 UTM) : 3180986,98
- Huso (REGCAN95 UTM): 28 N





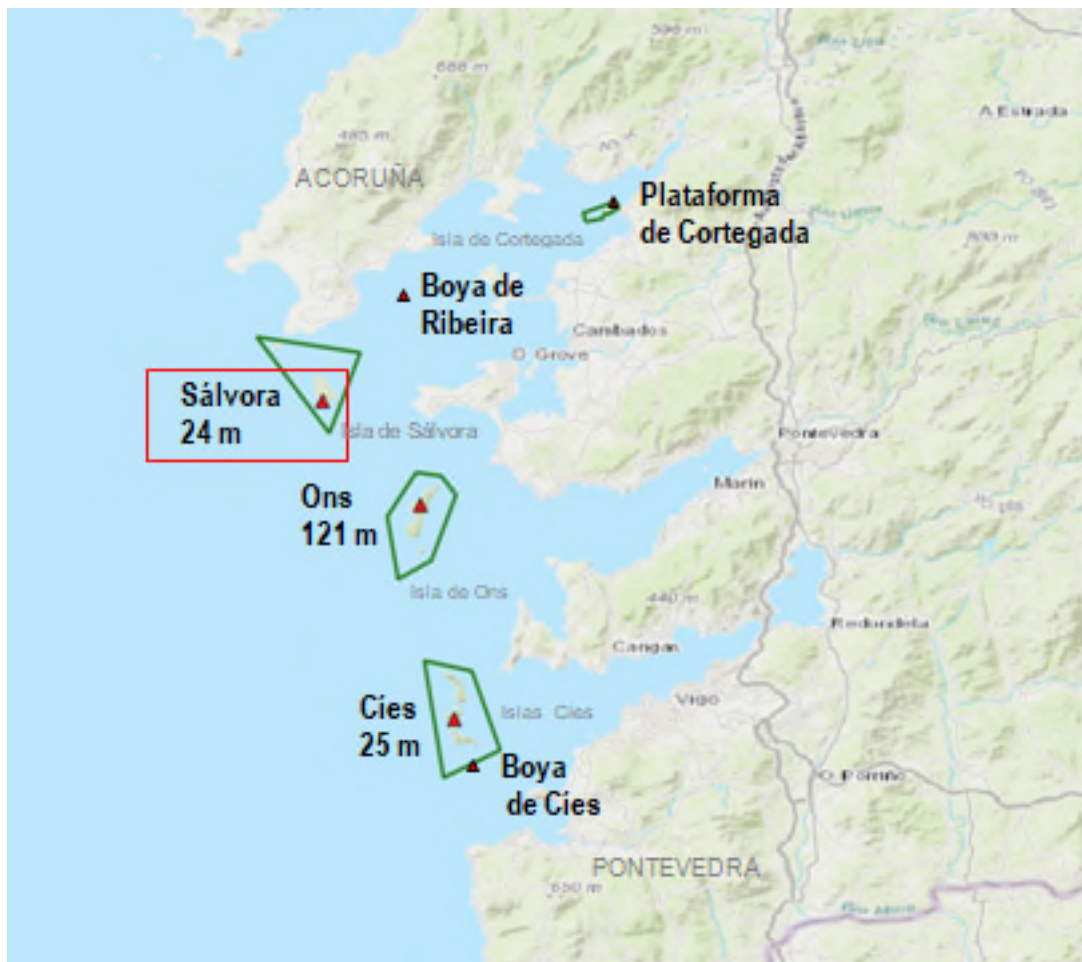
Metadatos ISLAS ATLÁNTICAS DE GALICIA

Estación: SÁLVORA

Fecha instalación: 20/06/2016

Titularidad: METEOGALICIA

- Provincia: La Coruña
- Municipio: Ribeira
- Altitud (m): 24
- UTM X (ETRS89 UTM): 498878,29
- UTM Y (ETRS89 UTM): 4701391,28
- Huso (ETRS89 UTM): 29 N





Estación: ONS

Fecha instalación: 01/08/2005

Titularidad: METEOGALICIA

- Provincia: Pontevedra
- Municipio: Bueu
- Altitud (m): 121
- UTM X (ETRS89 UTM): 505253,19
- UTM Y (ETRS89 UTM): 4692202,40
- Huso (ETRS89 UTM): 29 N





Estación: ISLAS CÍES

Fecha instalación: 01/08/2005

Titularidad: METEOGALICIA

- Provincia: Pontevedra
- Municipio: Vigo
- Altitud (m): 25
- UTM X (ETRS89 UTM): 507559,15
- UTM Y (ETRS89 UTM): 4673295,63
- Huso (ETRS89 UTM): 29 N





Boya: ISLAS CÍES

Fecha instalación: 04/04/2008

Titularidad: METEOGALICIA

- Provincia: Pontevedra
- Municipio: Vigo
- UTM X (ETRS89 UTM): 508825,97
- UTM Y (ETRS89 UTM): 4669570,73
- Huso (ETRS89 UTM): 29 N





Boya: RIBEIRA

Fecha instalación: 22/08/2011

Titularidad: METEOGALICIA

- Provincia: La Coruña
- Municipio: Ribeira
- UTM X (ETRS89 UTM): 504282,93
- UTM Y (ETRS89 UTM): 4710809,33
- Huso (ETRS89 UTM): 29 N





Plataforma: CORTEGADA

Fecha instalación: 04/04/2008

Titularidad: METEOGALICIA

- Provincia: Pontevedra
- Municipio: Villagarcía
- UTM X (ETRS89 UTM): 517725,97
- UTM Y (ETRS89 UTM): 4719269,72
- Huso (ETRS89 UTM): 29 N





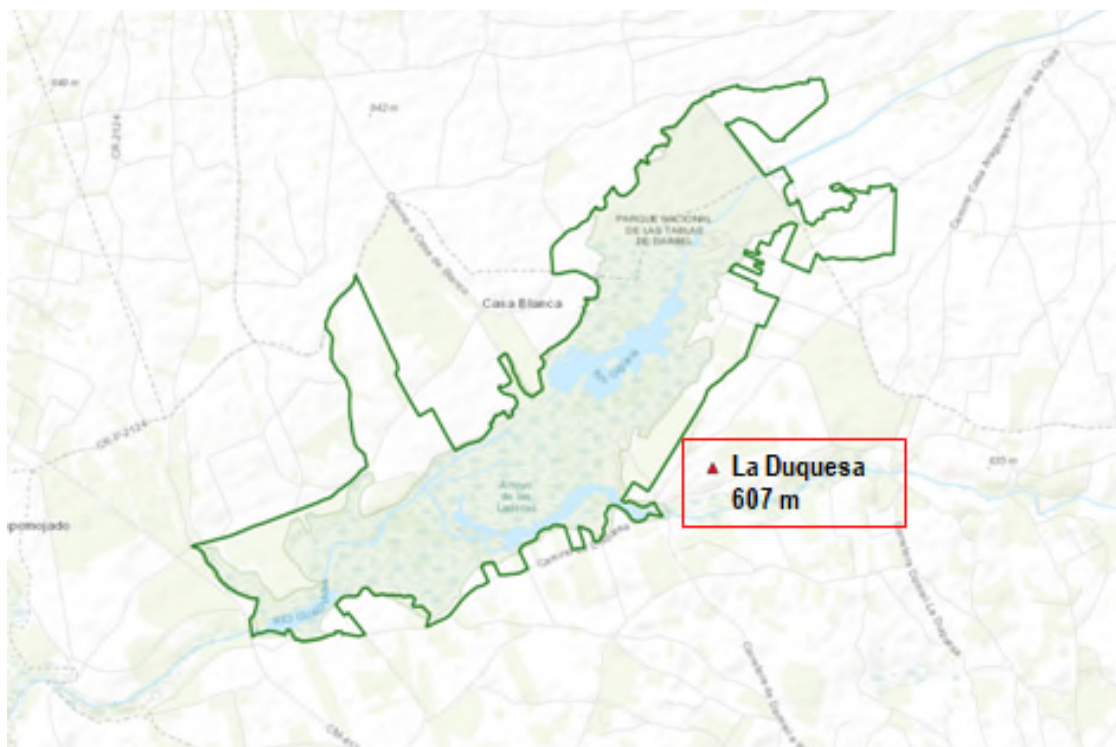
Metadatos TABLAS DE DAIMIEL

Estación: LA DUQUESA (PTD01)

Fecha instalación: 28/11/2018

Titularidad: OAPN

- Provincia: Ciudad Real
- Municipio: Daimiel
- Altitud (m): 607
- UTM X (ETRS89 UTM): 441169
- UTM Y (ETRS89 UTM): 4331951
- Huso (ETRS89 UTM): 30 N





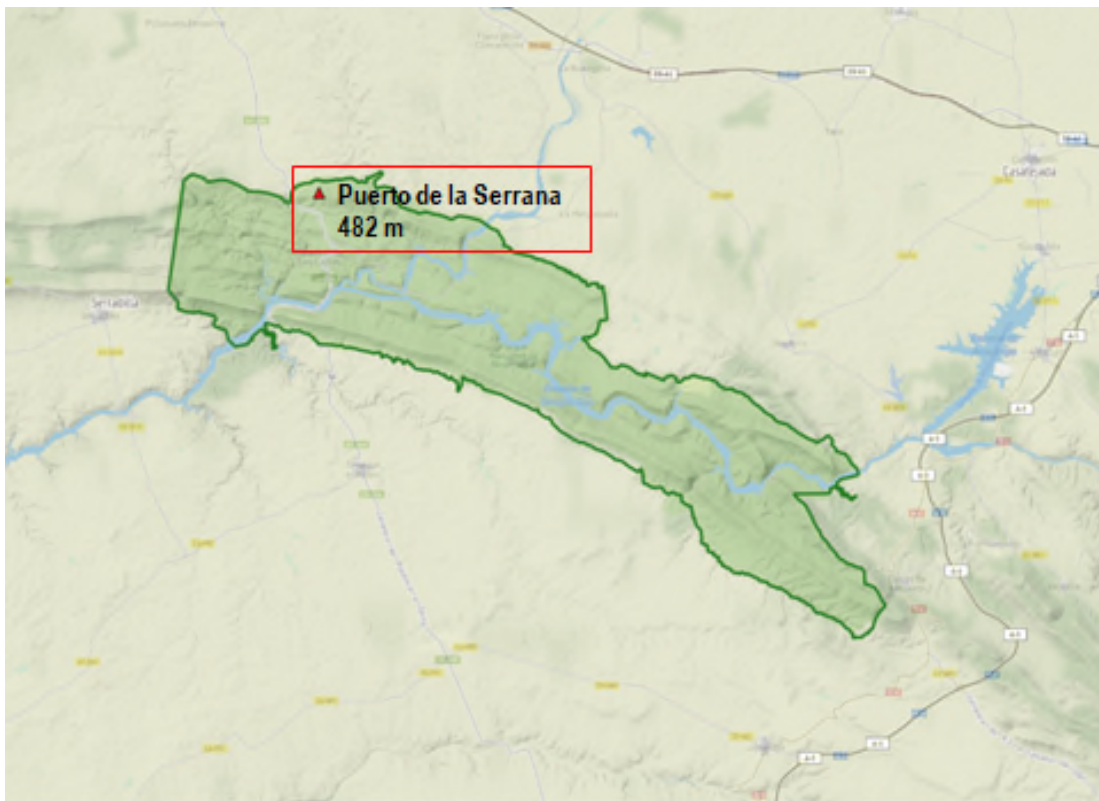
Metadatos MONFRAGÜE

Estación: PUERTO DE LA SERRANA (PMO01)

Fecha instalación: 03/12/2018

Titularidad: OAPN

- Provincia: Cáceres
- Municipio: Serradilla
- Altitud (m): 482
- UTM X (ETRS89 UTM): 753748
- UTM Y (ETRS89 UTM): 4418007
- Huso (ETRS89 UTM): 29 N





Metadatos **AIGÜESTORTES I ESTANY DE SANT MAURICI**

Estación: **ESTANY DE LLEBRETA (PAI01)**

Fecha instalación: 12/12/2018

Titularidad: OAPN

- Provincia: Lérida
- Municipio: Vall de Boí
- Altitud (m): 1.620
- UTM X (ETRS89 UTM): 326259
- UTM Y (ETRS89 UTM): 4713046
- Huso (ETRS89 UTM): 31N

