



GOBIERNO  
DE ESPAÑA

MINISTERIO  
PARA LA TRANSICIÓN ECOLÓGICA  
Y EL RETO DEMOGRÁFICO

# **PRECIOS DE CARBURANTES Y COMBUSTIBLES**

## **DATOS DE DICIEMBRE DE 2019**



- EN PAÍSES CON PRECIOS LIBRES, LOS PRECIOS SE FORMAN EN FUNCIÓN DE LAS SIGUIENTES VARIABLES.
  - COTIZACIÓN INTERNACIONAL DE CRUDOS.
  - COTIZACIÓN INTERNACIONAL DE PRODUCTOS.
  - COTIZACIÓN DE LA DIVISA DEL PAÍS FRENTE A LA DIVISA EN QUE COTIZAN CRUDO Y PRODUCTOS (DÓLAR)
  - IMPUESTOS VIGENTES
  - MARGEN DE DISTRIBUCIÓN Y COMERCIALIZACIÓN.
- LAS TRES PRIMERAS VARIABLES LAS FIJAN LOS MERCADOS.
- LOS IMPUESTOS LOS FIJAN LAS AUTORIDADES DE LOS TERRITORIOS DONDE SE APLICAN.
- EL MARGEN DE DISTRIBUCIÓN Y COMERCIALIZACIÓN VARÍA EN FUNCIÓN DE:
  - LOCALIZACIÓN GEOGRÁFICA (NÚCLEO URBANO, CARRETERA, PROXIMIDAD A REFINERÍAS O ENTRADAS COSTERAS, ETC).
  - RELACIONES EXISTENTES ENTRE COMPAÑÍAS PETROLERAS Y EE.SS. (PROPIEDAD, ABANDERAMIENTO, EXCLUSIVA, ETC).
  - EXISTENCIA DE PROMOCIONES LOCALES.
  - POLÍTICAS DE MARKETING EMPRESARIAL.
  - ETC.



GOBIERNO  
DE ESPAÑA

MINISTERIO  
PARA LA TRANSICIÓN ECOLÓGICA  
Y EL RETO DEMOGRÁFICO

PRECIOS DE  
GASOLINAS  
Y GASÓLEOS

# COTIZACIONES INTERNACIONALES

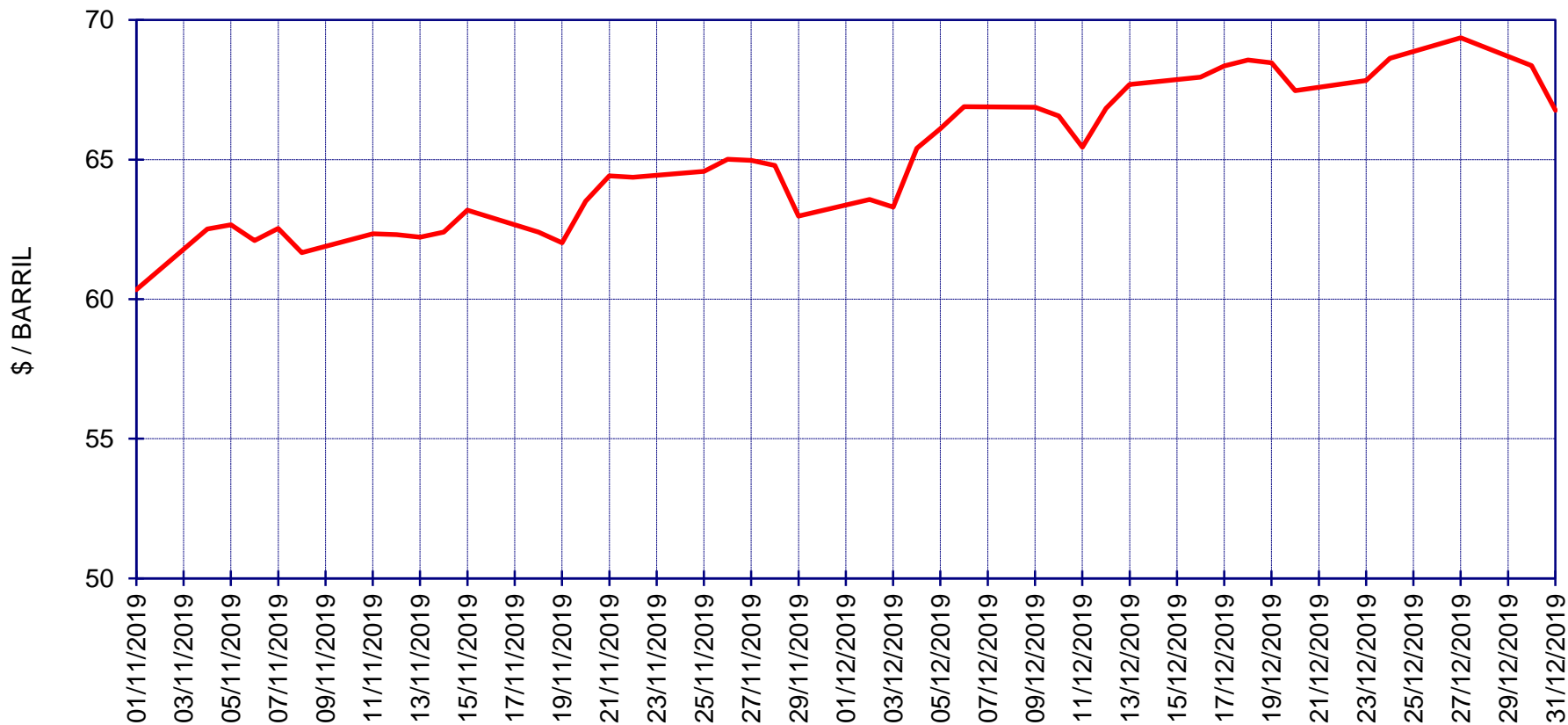


GOBIERNO  
DE ESPAÑA

MINISTERIO  
PARA LA TRANSICIÓN ECOLÓGICA  
Y EL RETO DEMOGRÁFICO

## COTIZACIÓN DIARIA DEL CRUDO BRENT

PRECIOS DE  
GASOLINAS  
Y GASÓLEOS



FECHAS

Elaboración: MITECO.



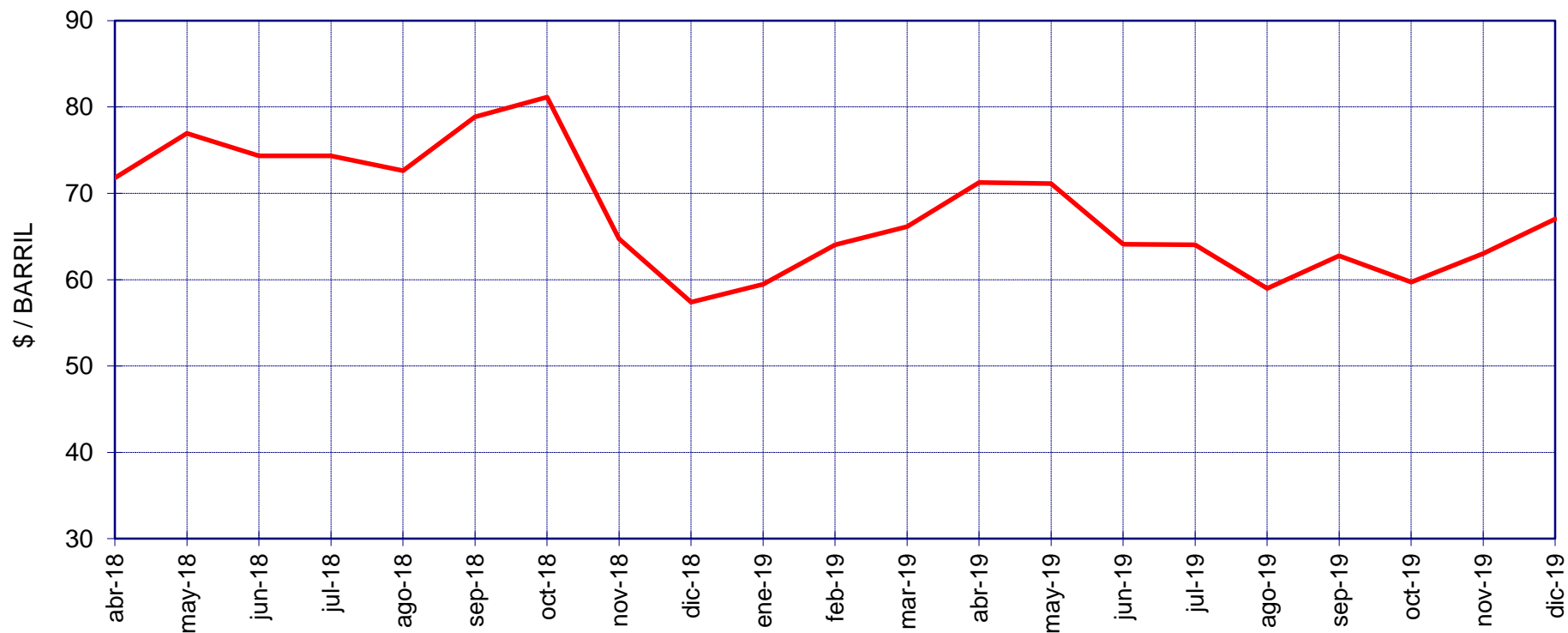
GOBIERNO  
DE ESPAÑA

MINISTERIO  
PARA LA TRANSICIÓN ECOLÓGICA  
Y EL RETO DEMOGRÁFICO

## COTIZACIÓN MENSUAL DEL CRUDO BRENT

PRECIOS DE  
GASOLINAS  
Y GASÓLEOS

MEDIA DÓLARES POR BARRIL: 2019 64,3 - 2018 71,04 - 2017 54,24



Elaboración: MITECO.



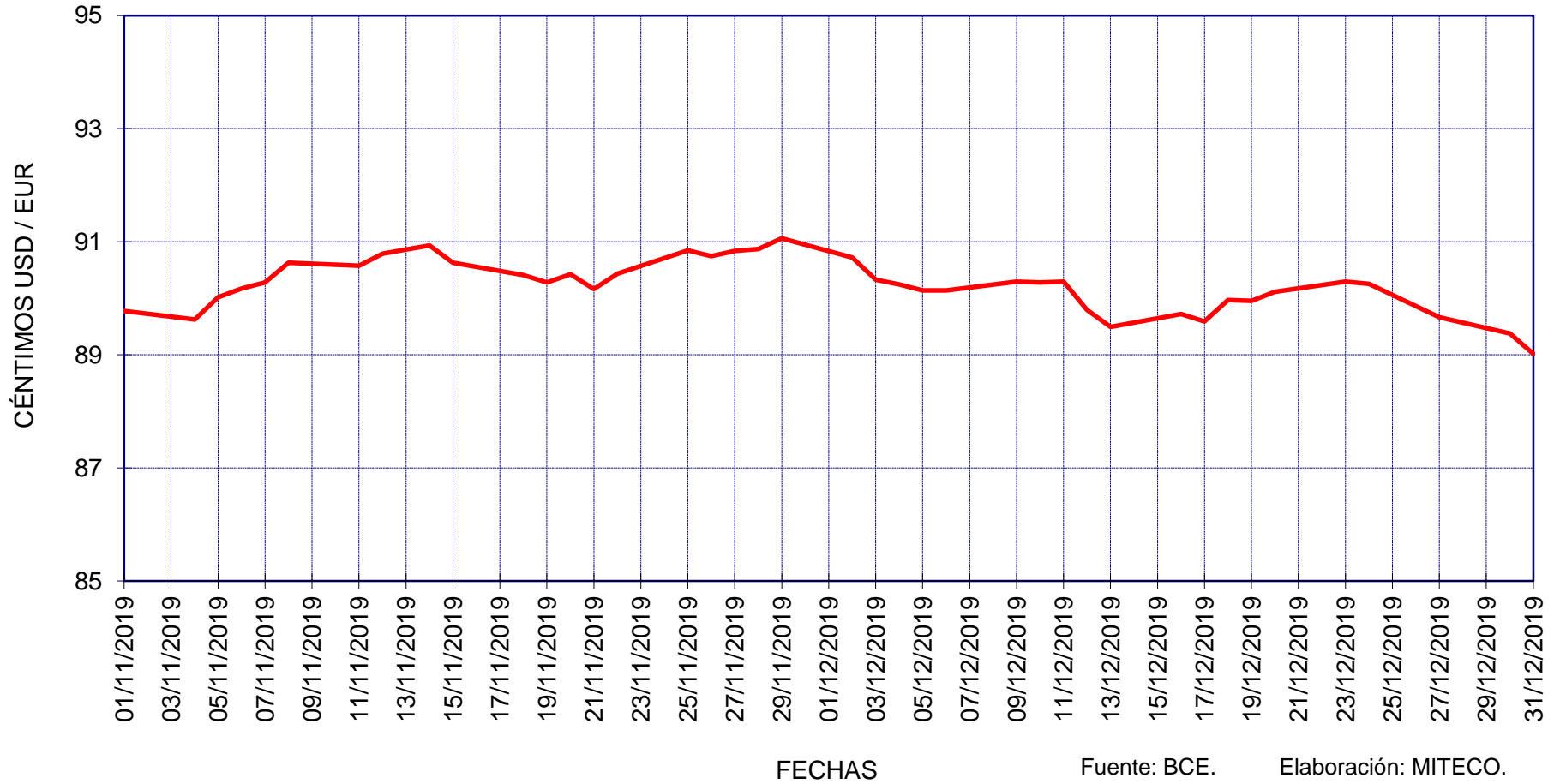
GOBIERNO DE ESPAÑA

MINISTERIO PARA LA TRANSICIÓN ECOLÓGICA Y EL RETO DEMOGRÁFICO

# COTIZACIÓN DIARIA DEL DÓLAR-EURO

PRECIOS DE GASOLINAS Y GASÓLEOS

MEDIA USD/EUR (CENTS): dic-19 89,98 - nov-19 90,49



Fuente: BCE.

Elaboración: MITECO.



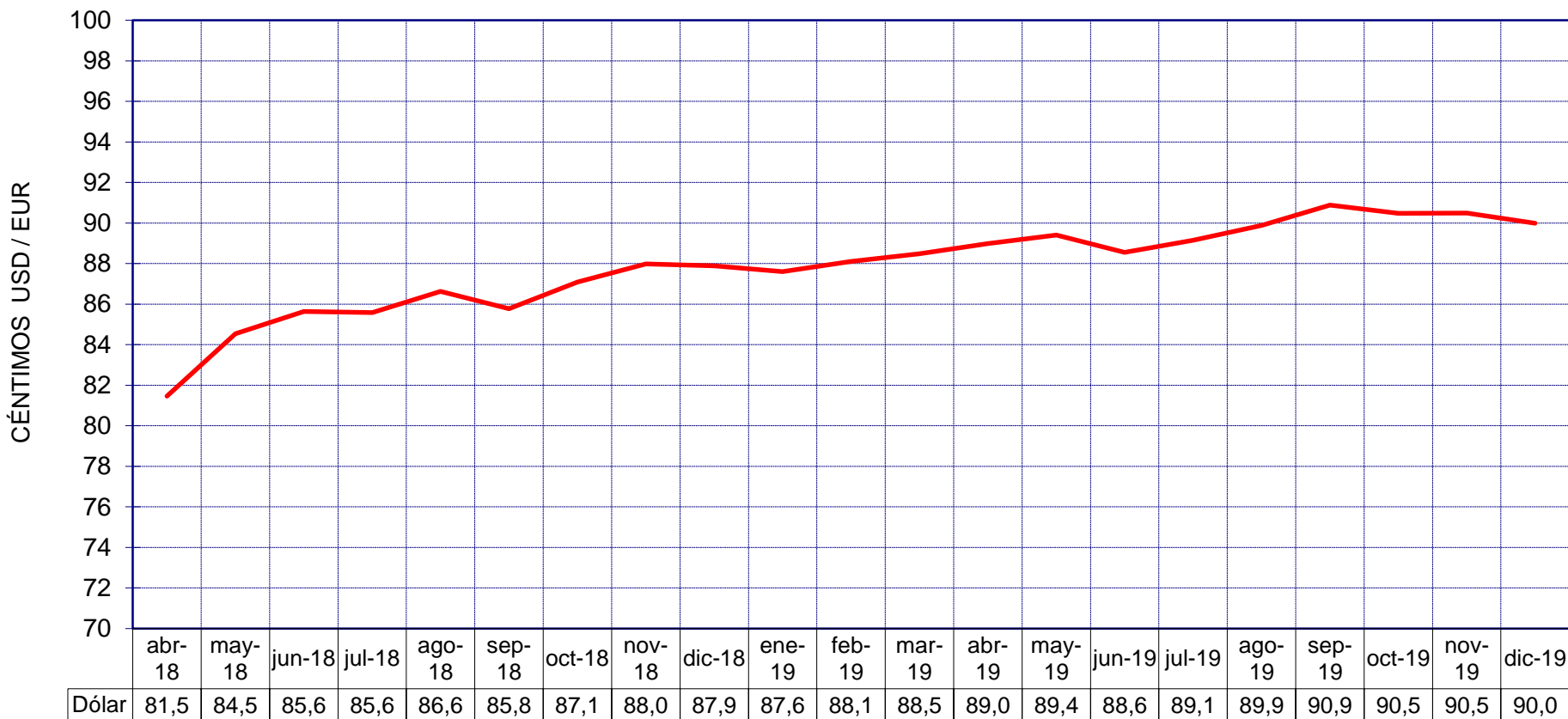
GOBIERNO DE ESPAÑA

MINISTERIO PARA LA TRANSICIÓN ECOLÓGICA Y EL RETO DEMOGRÁFICO

# COTIZACIÓN MENSUAL DEL DÓLAR-EURO

PRECIOS DE GASOLINAS Y GASÓLEOS

MEDIA USD/EUR (CENTS): 2019 89,3 - 2018 84,4 - 2017 88,7



FECHAS

Fuente: BCE.

Elaboración: MITECO.

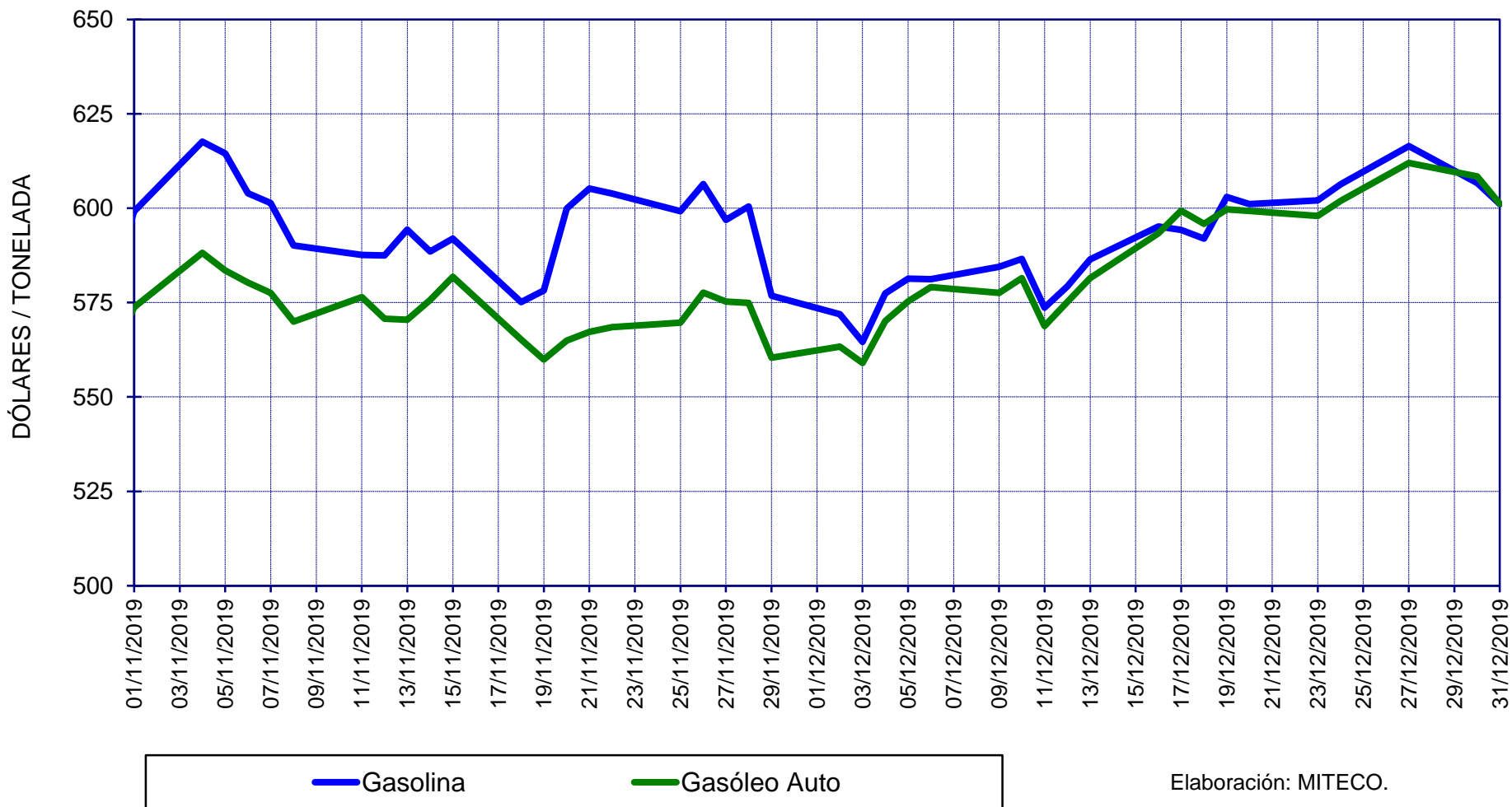


GOBIERNO DE ESPAÑA

MINISTERIO PARA LA TRANSICIÓN ECOLÓGICA Y EL RETO DEMOGRÁFICO

# COTIZACIÓN DIARIA DE LA GASOLINA Y DEL GASÓLEO DE AUTOMOCIÓN (\*)

PRECIOS DE GASOLINAS Y GASÓLEOS



Elaboración: MITECO.

(\*) VALOR SINTÉTICO DE LAS POSICIONES FOB EN EL NORTE DE EUROPA Y EN EL MEDITERRÁNEO





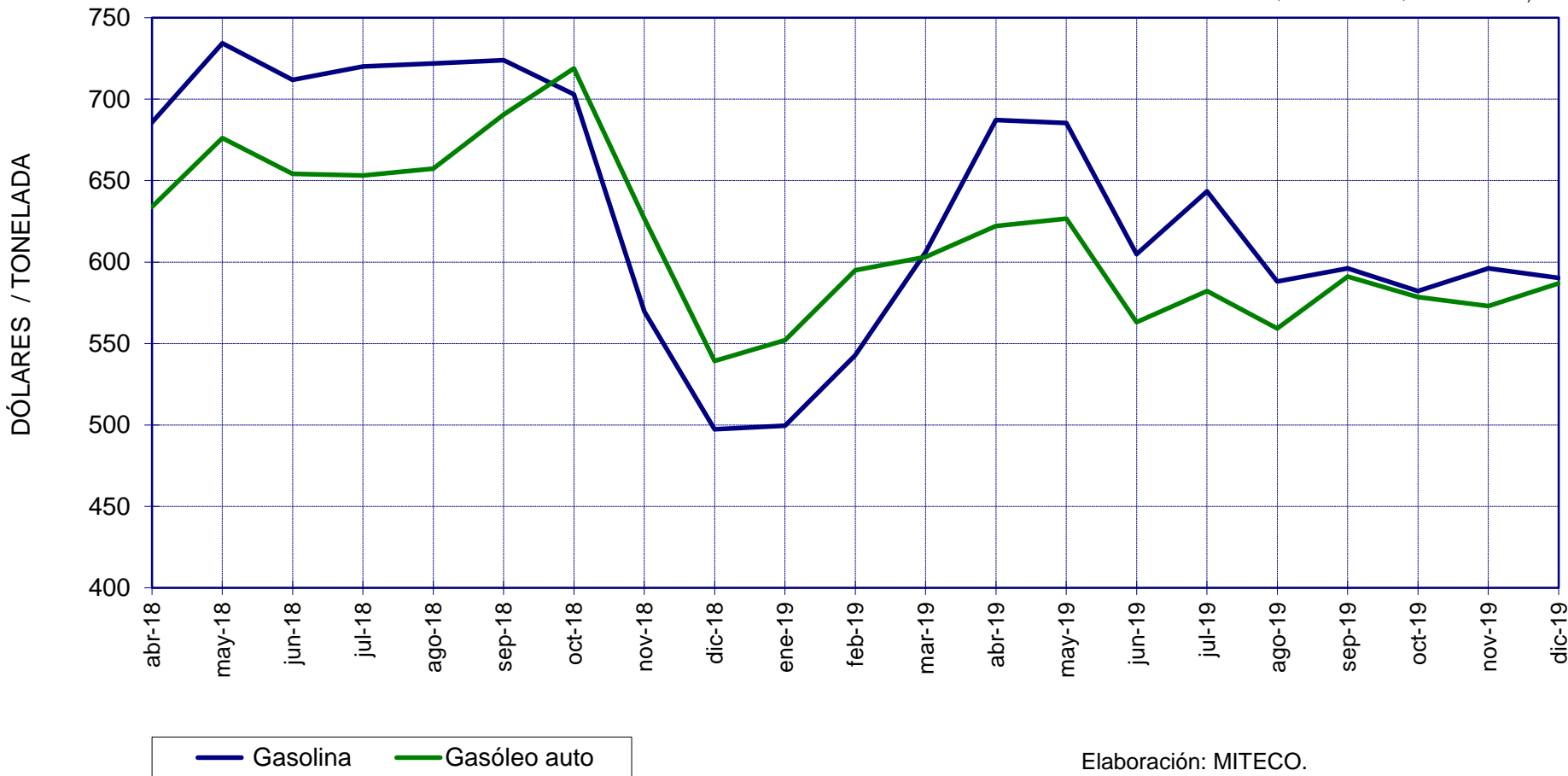
GOBIERNO DE ESPAÑA

MINISTERIO PARA LA TRANSICIÓN ECOLÓGICA Y EL RETO DEMOGRÁFICO

# COTIZACIÓN MENSUAL DE LA GASOLINA Y DEL GASÓLEO DE AUTOMOCIÓN (\*)

PRECIOS DE GASOLINAS Y GASÓLEOS

	2019	2018	2017
MEDIA DÓLARES / TONELADA: GASOLINA DE 95	601,87	663,48	552,05
GASÓLEO DE AUTOMOCIÓN	586,10	634,13	490,18



Elaboración: MITECO.

(\*) VALOR SINTÉTICO DE LAS POSICIONES FOB EN EL NORTE DE EUROPA Y EN EL MEDITERRÁNEO



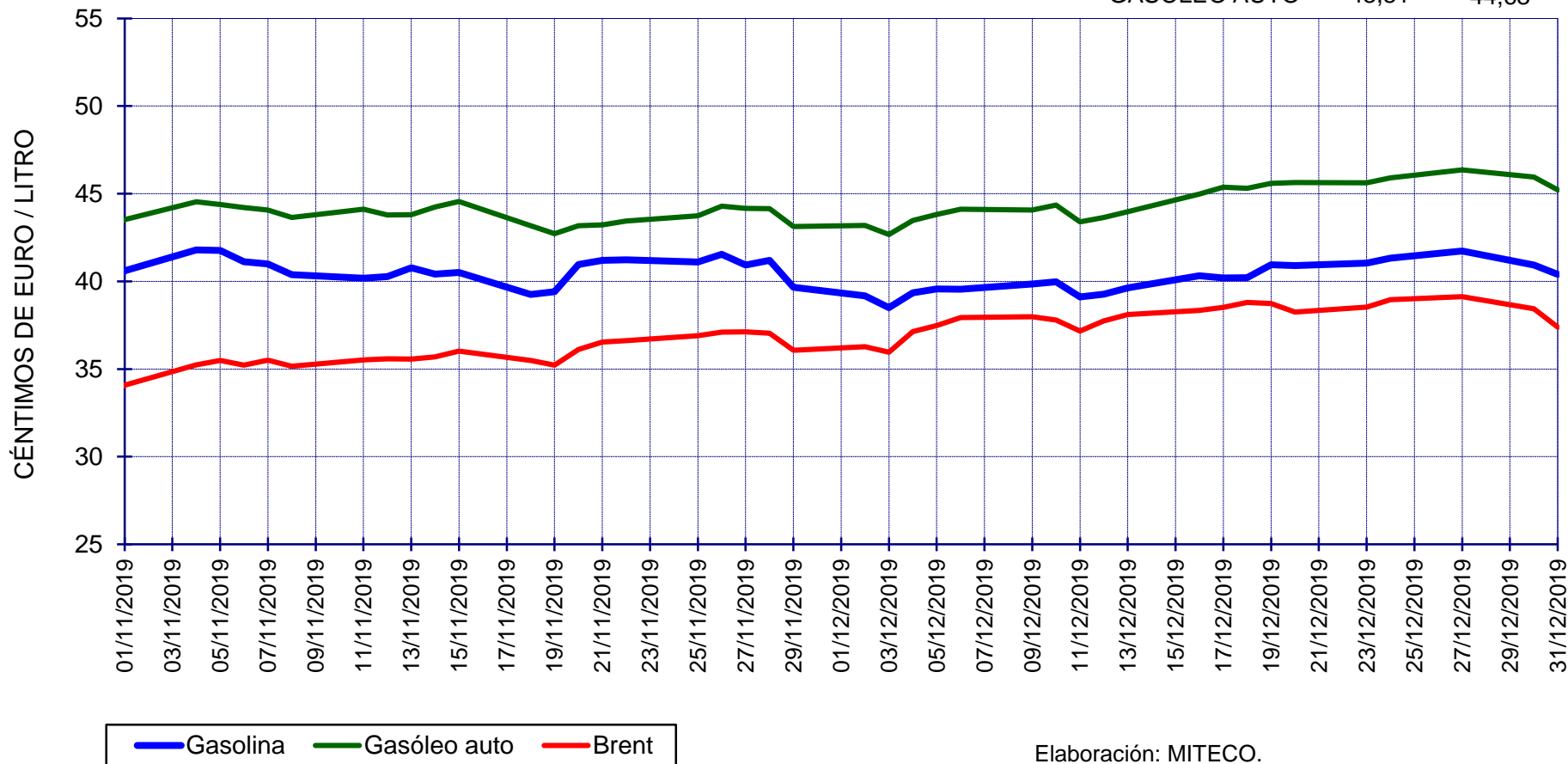
GOBIERNO DE ESPAÑA

MINISTERIO PARA LA TRANSICIÓN ECOLÓGICA Y EL RETO DEMOGRÁFICO

# COTIZACIÓN MENSUAL DEL CRUDO BRENT, DE LA GASOLINA Y DEL GASÓLEO DE AUTOMOCIÓN

PRECIOS DE GASOLINAS Y GASÓLEOS

	nov-19	dic-19
CRUDO	35,87	37,93
GASOLINA DE 95	40,73	40,10
GASÓLEO AUTO	43,81	44,63



Elaboración: MITECO.



## COMPOSICIÓN DE PAÍSES DE LA UE Y LA EUROZONA

### Notas:

1. A 1 de enero de 2015, la U.E. está formada por Bélgica, Bulgaria, Chipre, Chequia, Croacia, Alemania, Dinamarca, Estonia, Grecia, España, Francia, Hungría, Irlanda, Italia, Lituania, Luxemburgo, Letonia, Malta, Holanda, Austria, Polonia, Portugal, Rumanía, Eslovenia, Eslovaquia, Finlandia, Suecia y Reino Unido.
2. A 1 de enero de 2014 pertenecen a la eurozona Bélgica, Chipre, Alemania, Grecia, España, Francia, Irlanda, Italia, Letonia, Lituania, Luxemburgo, Malta, Holanda, Austria, Portugal, Eslovenia, Finlandia, Eslovaquia y Estonia.
3. En los gráficos de barras se han omitido, por razones de espacio, los precios de Chipre, Estonia, Lituania, Luxemburgo, Letonia y Malta. Estos precios se pueden consultar en la tabla.
4. En estas páginas se da una media ponderada (por consumos) de todos los países de la U.E. (TPE) y otra media ponderada de los países de la eurozona (EUROZ). En las medias de la eurozona entran Chipre y Malta a partir de enero de 2008, Eslovaquia a partir de enero de 2009, Estonia a partir de enero de 2011, Letonia a partir de enero de 2014 y Lituania a partir de enero de 2015.
5. Hasta abril de 2008, inclusive, las medias TPE y EUROZ se calculaban sin España. A partir de mayo de 2008 se calculan con España.
6. Para el cálculo de las medias ponderadas se han utilizado a partir de los precios de enero de 2015, inclusive, los últimos datos de consumos anuales, publicados por la U.E.  
([http://ec.europa.eu/energy/observatory/oil/bulletin\\_en.htm](http://ec.europa.eu/energy/observatory/oil/bulletin_en.htm)).



## PUBLICACIÓN DE DATOS DE HIDROCARBUROS POR LA UE (1)

### Notas:

1. La UE publica todas las semanas (excepto las correspondientes a vacaciones navideñas o de Semana Santa) los precios de venta al público (PVP) y precios sin impuestos (PSI) de carburantes y combustibles referidos a los lunes de cada semana. Los precios son enviados por los países los martes y la UE los publica en [http://ec.europa.eu/energy/observatory/oil/bulletin\\_en.htm](http://ec.europa.eu/energy/observatory/oil/bulletin_en.htm) a mediados o finales de la semana.
2. La normativa básica es la Decisión del Consejo (1999/280/EC) relativa a un procedimiento comunitario para la información y consulta de los costes de suministro de crudo y los precios de consumo de productos petrolíferos. La Decisión de la Comisión 1999/566/EC pone en marcha esta Decisión 1999/280/EC del Consejo. La Decisión se refiere a medias ponderadas (sin especificar la ponderación) y precios cargados.
3. Para la gasolina 95 y el gasóleo de automoción los precios que aparecen en el sitio de la UE (según la Decisión) son los cargados para el transporte. Ello abre la posibilidad de que se incluya el transporte profesional en los datos reportados por los países, así como posibles descuentos. En cuanto al gasóleo para calefacción, refleja el precio de ventas entre 2.000 y 5.000 litros por entrega, para este uso, de gasóleo C o B. Por último, para el fuelóleo, refleja ventas inferiores a las 2.000 toneladas al mes o las 24.000 anuales. España utiliza los datos del canal de ventas directas para comunicar los precios del fuelóleo y del gasóleo para calefacción.
4. Un tercer factor que influye en los PVP es la introducción de los bioproductos (más caros que los fósiles) y la sostenibilidad de los mismos, tanto en las gasolinas como en los gasóleos de automoción, en diferente proporción y tratamiento fiscal según el país. Finalmente, el cuarto y último factor que incide sobre el PVP es el nivel de fiscalidad de cada país para cada producto. Los precios comunicados por España hasta el 13/05/2013 no incluyen descuentos ni transporte profesional y (por el momento) se calculan mediante media aritmética. Los precios con impuestos en España, por su menor nivel impositivo, son menores que en casi todos los demás países.
5. Desde el 13/5/2013, los precios comunicados por España para gasolinas y gasóleo de automoción corresponden a una media aritmética semanal de los datos diarios del Geoportal e incluyen un descuento medio por litro vendido. Al no incluir el transporte profesional, los precios sin impuestos comunicados por España pueden ser más altos que los comunicados por otros Estados Miembros, que sí lo incluyen.



## PUBLICACIÓN DE DATOS DE HIDROCARBUROS POR LA UE (2)

6. Los PSI (precios sin impuestos) son precios calculados y comunicados por cada país a partir de los PVP considerando los productos como si fueran de origen fósil al 100%, supuesto que no es real, porque llevan un porcentaje significativo de biocarburantes, que en general tienen mayor coste que los fósiles y gozan de subvenciones fiscales en algunos países de la UE. Esta forma de cálculo viene de cuando los combustibles eran exclusivamente fósiles. La realidad del mercado actual hace aconsejable la revisión de este cálculo, que debe ser hecha de acuerdo con la UE. Tanto los porcentajes de biocarburantes, como el tratamiento fiscal que hace cada país, como el hecho de que se consideren o no descuentos en el PVP, influyen en el PSI calculado.
7. De acuerdo con todo lo anterior, actualmente es difícil comparar precios sin impuestos entre diferentes Estados miembros. Se debería proceder a modificar la Decisión 1999/280/EC del Consejo porque:
  - a. Los precios deberían reflejar una media y un canal determinado, por ejemplo, el transporte privado, el profesional por carretera, etc. Algunos de los precios reportados actualmente tienen poca representatividad, como es el caso de los fuelóleos. R. Unido dejó de dar este precio. El canal del gasóleo C en el segmento entre 2000 y 5000 litros puede que no sea el más representativo en España.
  - b. Para cada canal se debería dar el precio medio ponderado de venta al público sin descuentos, descuento medio practicado y precio medio real abonado por el consumidor de ese canal.
  - c. Se debería dar la composición de los productos, ya que estos han dejado de ser 100% fósiles, así como el tratamiento fiscal que cada país hace de los bioproductos.
  - d. Se deberían dar y considerar, además de los impuestos nacionales, los que existan a nivel regional o local.
8. En definitiva, se debe trabajar junto a la Comisión de la UE para modificar la Decisión anteriormente mencionada y homogeneizar la forma de recogida de los precios de venta al público y el cálculo de los PSI, para que sea posible comparar de modo significativo los precios practicados por los diferentes países. Ello no implica no reconocer realidades estructurales de los mercados que pueden ser muy diferentes entre los países, como la abundancia de hipermercados u otros canales de venta en los que deba matizarse algo esa comparación.



## ESPECIFICACIONES DE LOS PRODUCTOS (1)

### PRECIOS DE GASOLINAS Y GASÓLEOS

1.-Orden IET/2458/2013, de 26 de diciembre por la que se amplía el plazo previsto en el apartado 1 de la disposición transitoria segunda del Real Decreto 1088/2010, de 3 de septiembre, por el que se modifica el Real Decreto 61/2006, de 31 de enero, en lo relativo a las especificaciones técnicas de gasolinas, gasóleos, utilización de biocarburantes y contenido de azufre de los combustibles para uso marítimo, en relación con la obligación relativa a la disponibilidad de gasolina de protección. (BOE 31/12/2013)

2.-Ley 11/2013, de 26 de julio, de medidas de apoyo al emprendedor y de estímulo del crecimiento y de la creación de empleo. Establece en su artículo 41.2 que, durante 2013 y años sucesivos, los sujetos obligados deben cumplir un objetivo de 4,1% de biocarburantes en diésel (gasóleo) y de 3,9% en gasolina. (BOE 27/07/2013)

3.-Real Decreto 1597/2011, de 4 de noviembre, por el que se regulan los criterios de sostenibilidad de los biocarburantes y biolíquidos, el Sistema Nacional de Verificación de la Sostenibilidad y el doble valor de algunos biocarburantes a efectos de su cómputo. (BOE 05/11/2011).

4.-Real Decreto 459/2011, de 1 de abril, por el que se fijan los objetivos obligatorios de biocarburantes para los años 2011, 2012 y 2013. (BOE 02/04/2011)

5.- Real Decreto 1361/2011, de 7 de octubre, por el que se modifica el Real Decreto 61/2006, de 31 de enero, por el que se fijan las especificaciones de gasolinas, gasóleos, fuelóleos y gases licuados del petróleo, se regula el uso de determinados biocarburantes y el contenido de azufre de los combustibles para uso marítimo, en lo relativo a las especificaciones técnicas del gasóleo denominado clase B. (BOE 20/10/2011)

6.-Real Decreto 1088/2010, de 3 de septiembre, por el que se modifica el Real Decreto 61/2006, de 31 de enero, en lo relativo a las especificaciones técnicas de gasolinas, gasóleos, utilización de biocarburantes y contenido de azufre de los combustibles para uso marítimo. (BOE 04/09/2011)

7.-Orden ITC/2877/2008, de 9 de octubre, por la que se establece un mecanismo de fomento del uso de biocarburantes y otros combustibles renovables con fines de transporte. (BOE 14/10/2008)

Nota.- El Real Decreto 1088/2010, artículo 8, indica que se debe informar adecuadamente al consumidor mediante el etiquetado siguiente: *Antes de utilizar este producto asegúrese de que es apto para su motor.* Se contemplan tres casos: gasolinas con más del 5% en volumen de bioetanol y más del 2,7% en masa de oxígeno, gasolinas con más del 10% de bioetanol (en este segundo caso también se debe indicar el porcentaje) y gasóleos con más del 7% en volumen de biodiésel (en este tercer caso también se debe indicar el porcentaje). Por debajo de los contenidos anteriores el producto no necesitará etiquetado específico.



## ESPECIFICACIONES DE LOS PRODUCTOS (2) Gasolinas IO 98 (s/Pb), IO 95 (s/Pb) y gasóleo de automoción

### GASOLINAS

- El porcentaje en volumen de componente fósil suele ser mayor del 80%.
- Según especificación el porcentaje de ETBE (etil terbutil éter) deberá ser menor del 15%. El porcentaje en volumen de bioetanol en el ETBE es del 42,3/% según el Departamento de Aduanas de la Agencia Tributaria, y con efecto puramente fiscal.
- Gasolina de protección (disposición transitoria segunda del Real Decreto 1088/2010 y Orden IET/2458/2013, de 26 de diciembre, por la que se amplía el plazo previsto en el apartado 1 de la disposición transitoria segunda del Real Decreto 1088/2010, de 3 de septiembre, por el que se modifica el Real Decreto 61/2006, de 31 de enero, en lo relativo a las especificaciones técnicas de gasolinas, gasóleos, utilización de biocarburantes y contenido de azufre de los combustibles para uso marítimo, en relación con la obligación relativa a la disponibilidad de gasolina de protección): estará disponible en todas las instalaciones del mercado nacional hasta el 31 de diciembre de 2016. Será la de menor índice de octano comercializado (IO 95) y no sobrepasará el 5% en volumen de bioetanol ni el 2,7% en masa de oxígeno.
- Podría haber gasolinas con un máximo de 3,7% en masa de oxígeno o un máximo de 10% en volumen de bioetanol, pero por el momento no se comercializan.
- La gasolina IO 98 no suele llevar bioetanol. En la época estival, tampoco suele llevarlo la gasolina de protección.

### GASÓLEO AUTOMOCIÓN

- El porcentaje de gasóleo fósil puede ser bastante variable en función del HVO (*Hydrogenated Vegetable Oil*) que lleve, pero en general es superior al 85%.
- Porcentaje máximo en volumen de biodiésel (FAME: *Fatty Acid Methyl Ester*, éster metílico de ácido graso): 7%.
- Porcentaje máximo en volumen de HVO: no existe por el momento. Este producto es asimilable al gasóleo fósil. Su introducción en el producto se hace por la obligación de cumplir con los porcentajes de biodiésel.

*NOTA.- El HVO cuenta para las obligaciones de cumplimiento de los consumos de biodiésel. Asimismo, su materia prima no son solo aceites y grasas vegetales, sino también animales.*

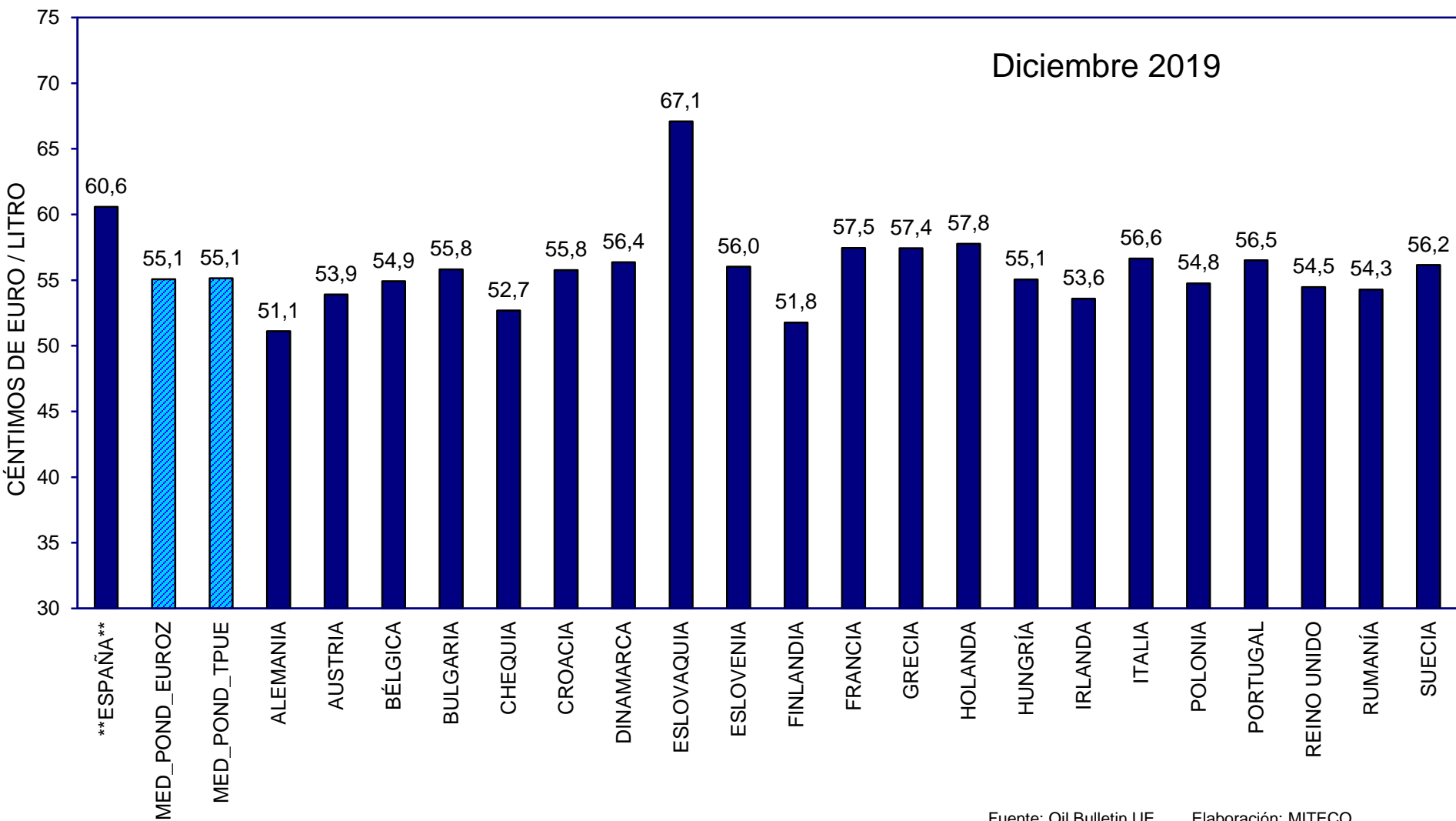


GOBIERNO  
DE ESPAÑA

MINISTERIO  
PARA LA TRANSICIÓN ECOLÓGICA  
Y EL RETO DEMOGRÁFICO

## PRECIOS SIN IMPUESTOS DE LA GASOLINA EN LA U.E.

PRECIOS DE  
GASOLINAS  
Y GASÓLEOS





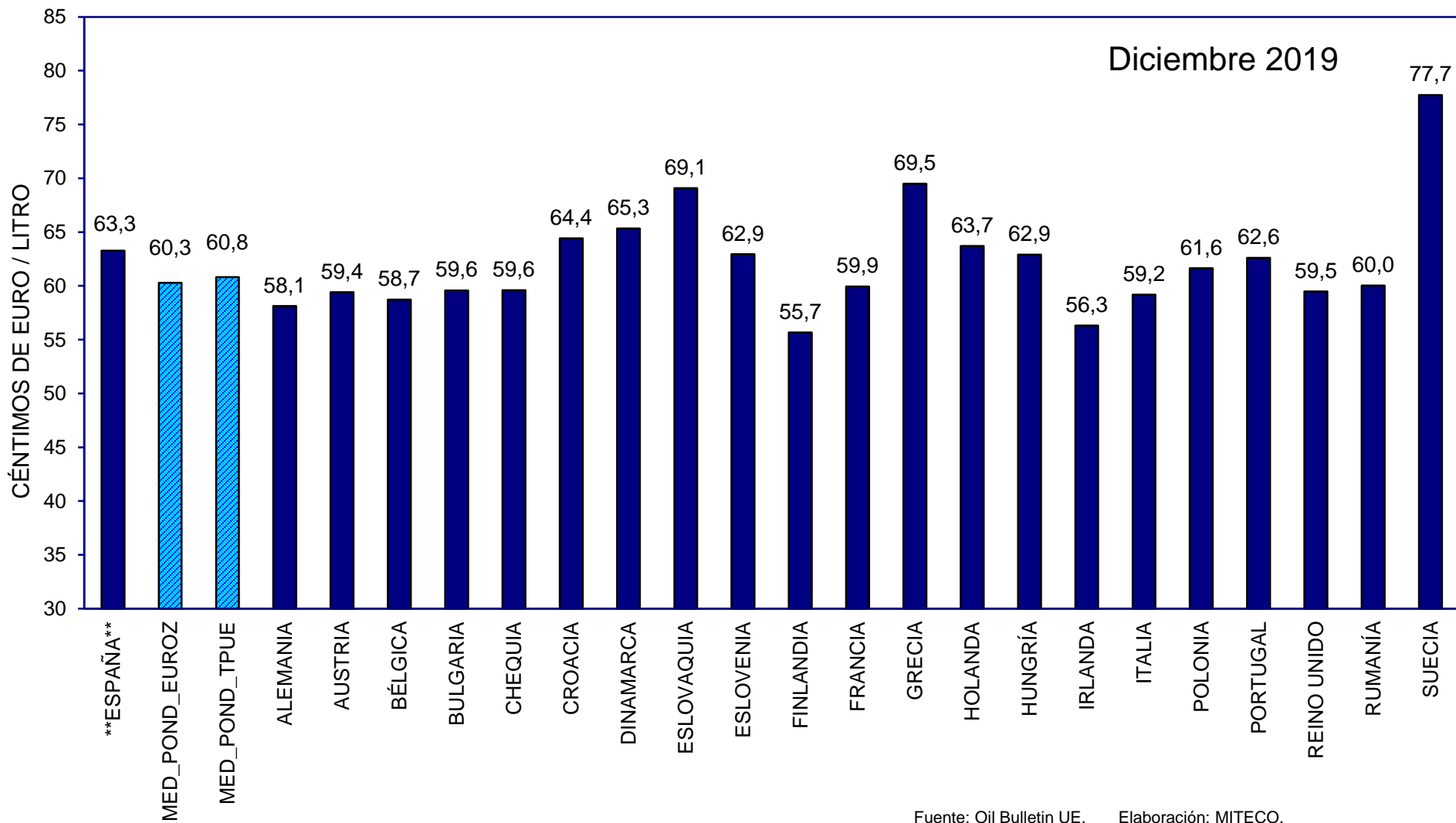


GOBIERNO  
DE ESPAÑA

MINISTERIO  
PARA LA TRANSICIÓN ECOLÓGICA  
Y EL RETO DEMOGRÁFICO

## PRECIOS SIN IMPUESTOS DEL GASÓLEO DE AUTOMOCIÓN EN LA U.E.

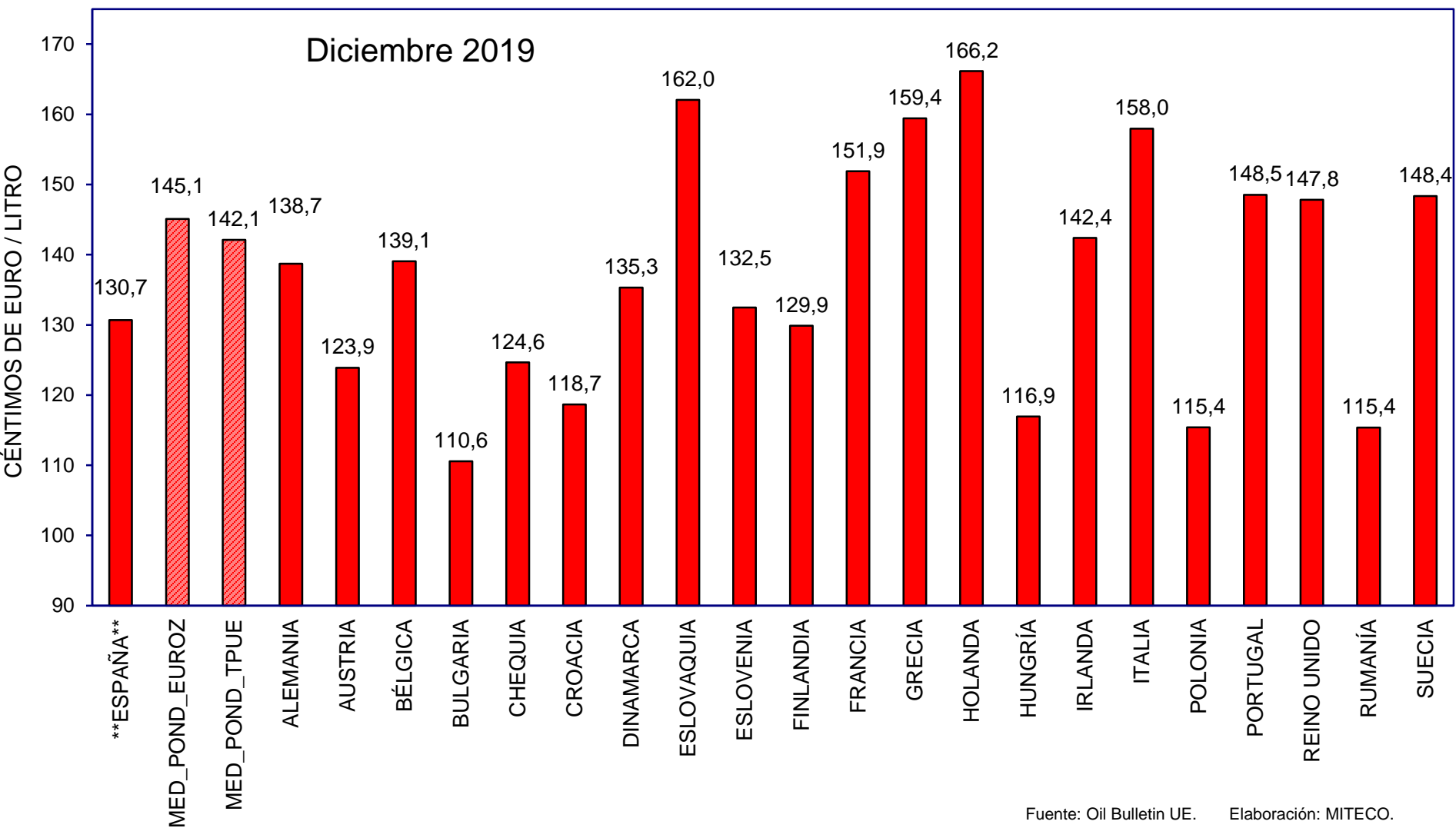
PRECIOS DE  
GASOLINAS  
Y GASÓLEOS





# PRECIOS CON IMPUESTOS DE LA GASOLINA EN LA U.E.

PRECIOS DE GASOLINAS Y GASÓLEOS



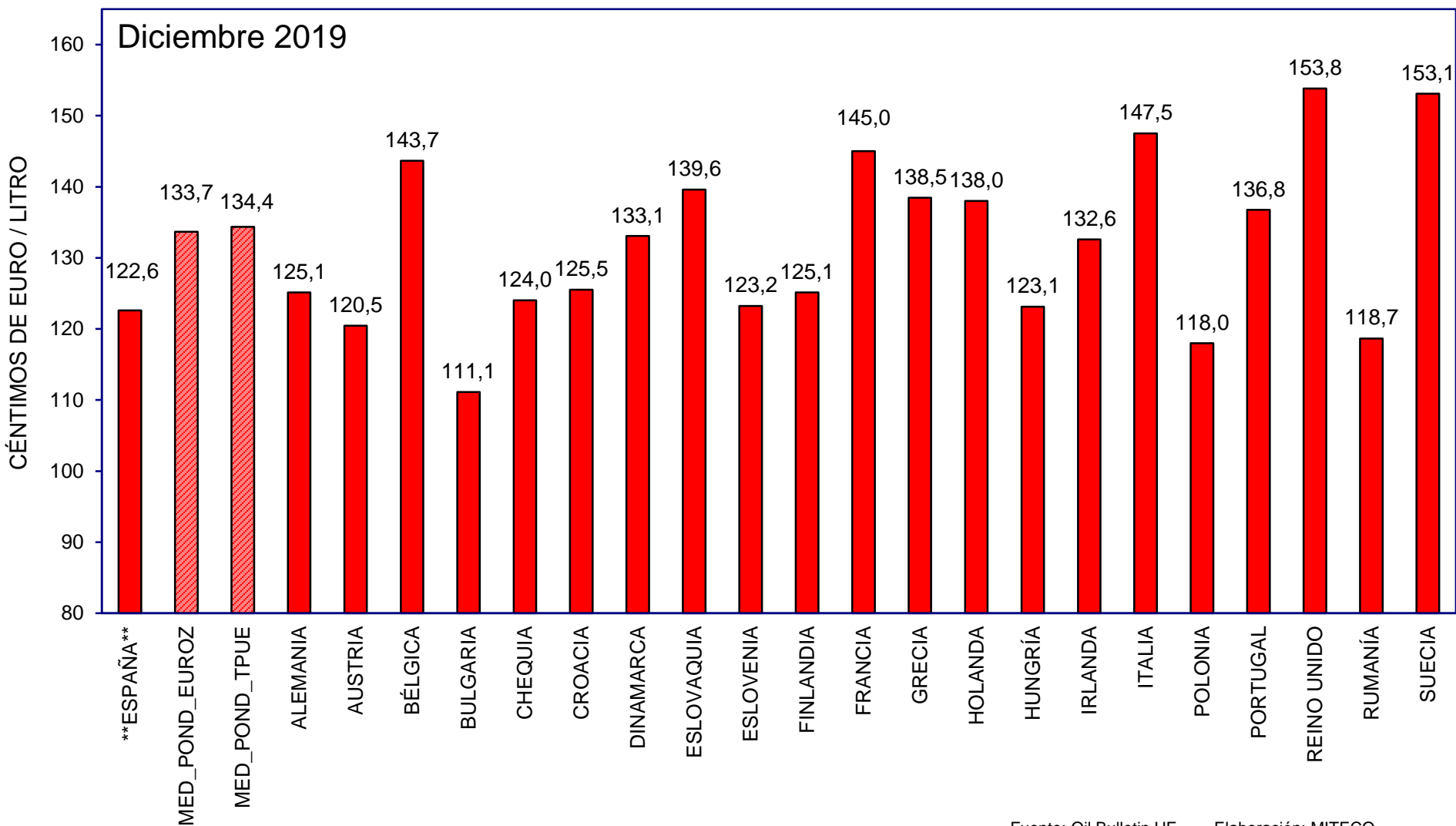


GOBIERNO  
DE ESPAÑA

MINISTERIO  
PARA LA TRANSICIÓN ECOLÓGICA  
Y EL RETO DEMOGRÁFICO

## PRECIOS CON IMPUESTOS DEL GASÓLEO DE AUTOMOCIÓN EN LA U.E.

PRECIOS DE  
GASOLINAS  
Y GASÓLEOS





## METODOLOGÍA DE LOS GRÁFICOS CIRCULARES DE PRECIOS E IMPUESTOS SIGUIENTES, ASÍ COMO DE LA TABLA DE DATOS

1. Las medias mensuales de PVP y PSI de cada país\* se han obtenido mediante la siguiente fórmula (P = PVP o PSI):

$$\text{Media} = \frac{\sum_{\text{período}} P \cdot (\text{FECHA\_FIN\_VIG\_PRECIO} - \text{FECHA\_INICIO\_VIG\_PRECIO})}{\sum_{\text{período}} (\text{FECHA\_FIN\_VIG\_PRECIO} - \text{FECHA\_INICIO\_VIG\_PRECIO})}$$

2. Las medias mensuales de la UE se han obtenido con la misma fórmula, pero aplicando a cada país su último consumo conocido de cada producto.
3. La cantidad pagada por IVA en cts €/litro se ha obtenido aplicando las fórmulas de las medias de los anteriores apartados 1 y 2. Como precio entrante en el sumatorio de las fórmulas promedio se utiliza el término del IVA en cts/l:

$$\text{IVA\_c€\_l} = \frac{\text{PVP} \cdot \text{IVA}}{1 + \text{IVA}}$$

4. El término IE\_c€\_l es el término residual obtenido mediante

$$\text{IE\_c€\_l} = \text{PVP} - \text{IVA\_c€\_l} - \text{PSI}$$

siendo PVP y PSI las medias de los apartados 1 y 2 e IVA\_c€\_l la del apartado 3.

5. El IVA\_unitario medio del período se ha obtenido de la fórmula

$$\text{IVA\_unitario} = \frac{\text{IVA\_c€\_l}}{\text{PVP} - \text{IVA\_c€\_l}}$$

siendo tanto el PVP como el IVA\_c€\_l los valores medios del período obtenidos en los apartados 1 y 3.

\* A excepción de España, cuyos precios medios mensuales se calculan por la media de todos los precios diarios de ese mes.



GOBIERNO DE ESPAÑA

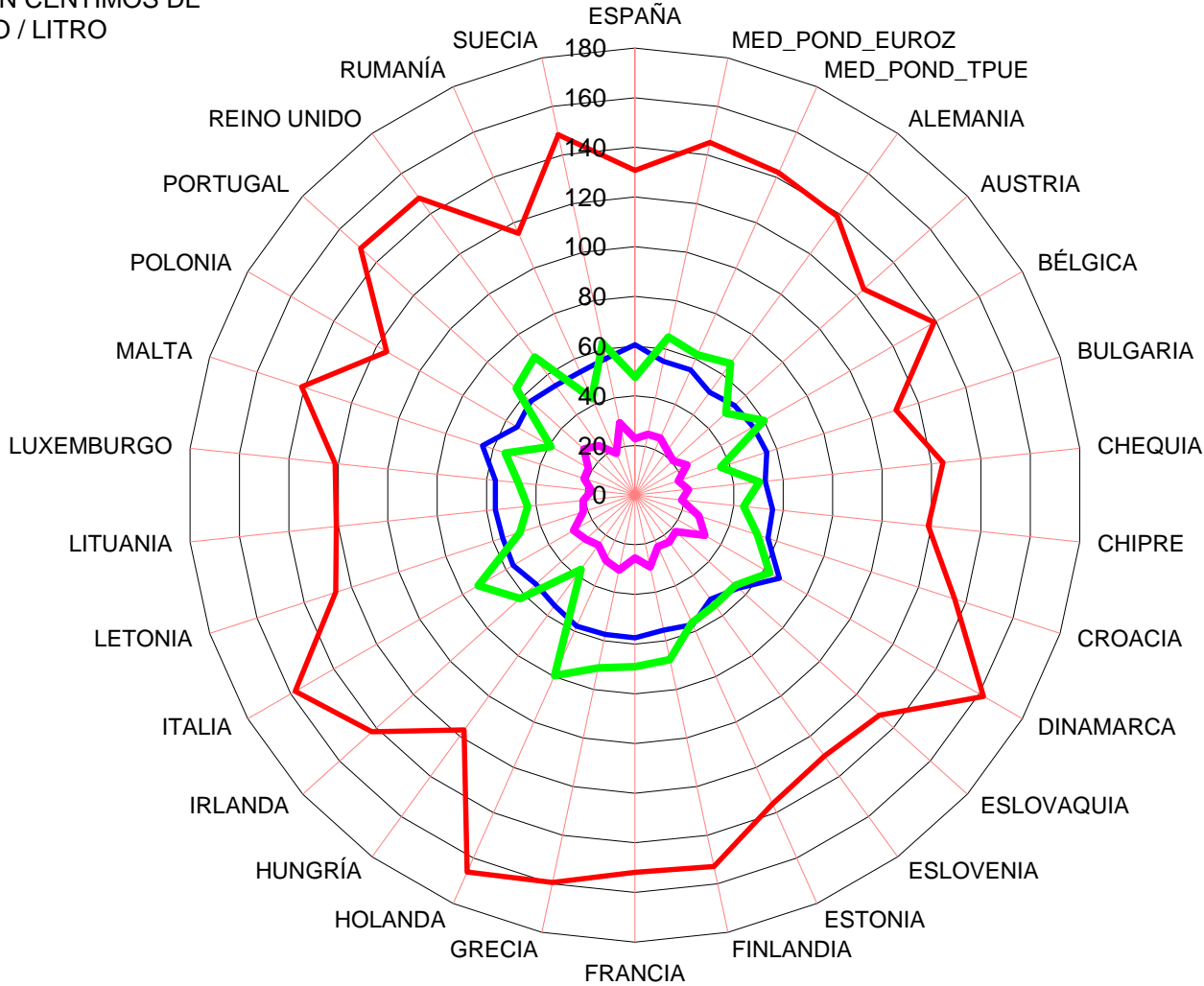
MINISTERIO PARA LA TRANSICIÓN ECOLÓGICA Y EL RETO DEMOGRÁFICO

# PRECIOS E IMPUESTOS DE LA GASOLINA EN LA U.E.

PRECIOS DE GASOLINAS Y GASÓLEOS

UNIDADES EN CÉNTIMOS DE EURO / LITRO

Diciembre 2019



Nota: "IE" significa "impuesto especial sobre carburantes".



GOBIERNO DE ESPAÑA

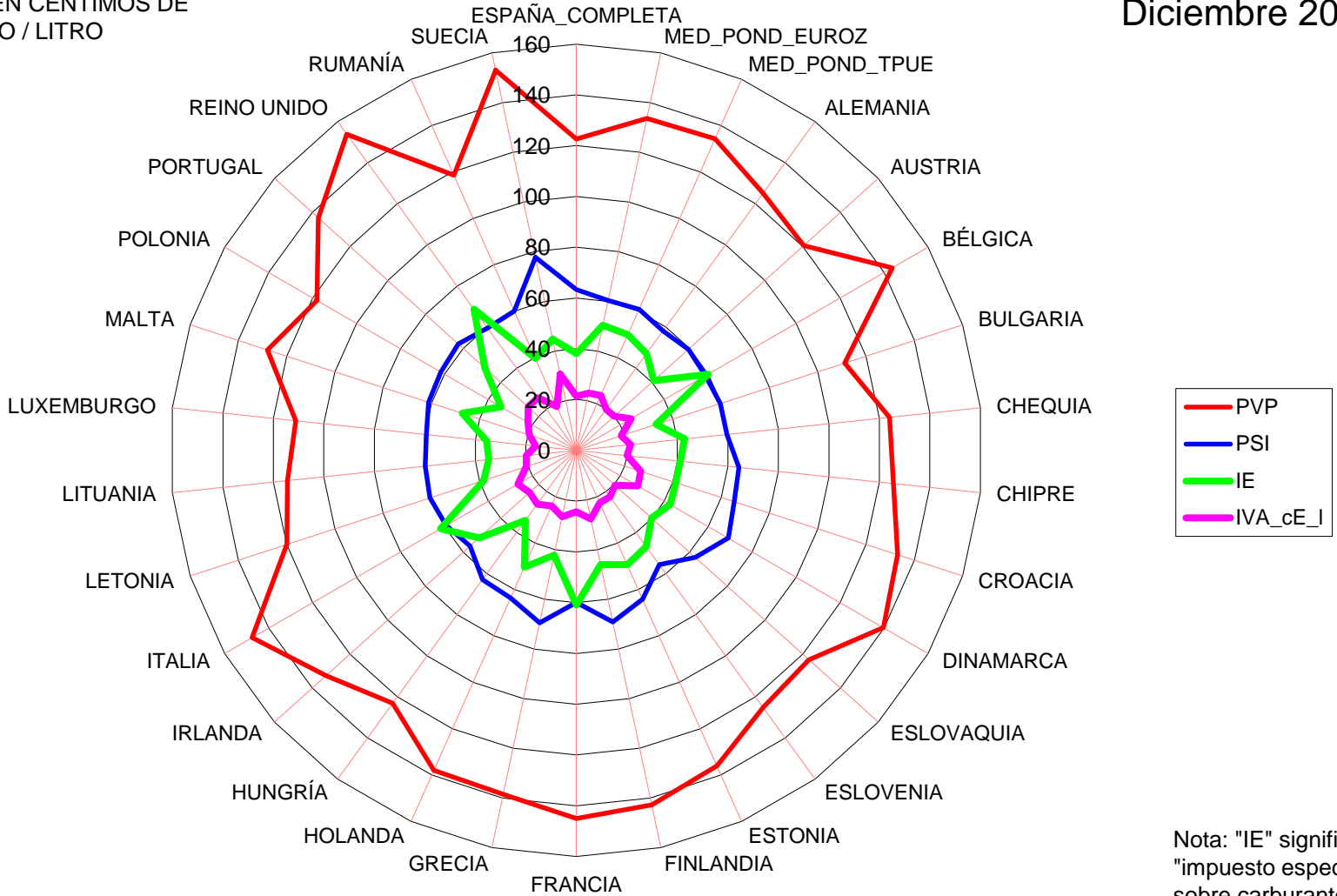
MINISTERIO PARA LA TRANSICIÓN ECOLÓGICA Y EL RETO DEMOGRÁFICO

# PRECIOS E IMPUESTOS DEL GASÓLEO DE AUTOMOCIÓN EN LA U.E

PRECIOS DE GASOLINAS Y GASÓLEOS

UNIDADES EN CÉNTIMOS DE EURO / LITRO

Diciembre 2019



Nota: "IE" significa "impuesto especial sobre carburantes".



GOBIERNO  
DE ESPAÑA

MINISTERIO  
PARA LA TRANSICIÓN ECOLÓGICA  
Y EL RETO DEMOGRÁFICO

## PRECIOS E IMPUESTOS DE LA GASOLINA Y DEL GASÓLEO DE AUTOMOCIÓN EN LA U.E.

PRECIOS DE  
GASOLINAS  
Y GASÓLEOS

Diciembre 2019	GASOLINA 95						GASÓLEO DE AUTOMOCIÓN					
	PVP	PSI	IE	IVA en cts/litro	IVA en porcentaje	Porcentaje de impuestos en el PVP	PVP	PSI	IE	IVA en cts/litro	IVA en porcentaje	Porcentaje de impuestos en el PVP
<b>ESPAÑA</b>	<b>130,7</b>	<b>60,6</b>	<b>47,4</b>	<b>22,7</b>	<b>21,0%</b>	<b>53,6%</b>	<b>122,6</b>	<b>63,3</b>	<b>38,0</b>	<b>21,3</b>	<b>21,0%</b>	<b>48,4%</b>
MED_POND_EUROZ	145,1	55,1	65,0	25,0	20,8%	62,1%	133,7	60,3	50,3	23,1	20,8%	54,9%
MED_POND_TPUE	142,1	55,1	61,8	25,1	21,5%	61,2%	134,4	60,8	49,8	23,7	21,5%	54,7%
ALEMANIA	138,7	51,1	65,4	22,1	19,0%	63,2%	125,1	58,1	47,0	20,0	19,0%	53,6%
AUSTRIA	123,9	53,9	49,3	20,7	20,0%	56,5%	120,5	59,4	41,0	20,1	20,0%	50,7%
BÉLGICA	139,1	54,9	60,0	24,1	21,0%	60,5%	143,7	58,7	60,0	24,9	21,0%	59,1%
BULGARIA	110,6	55,8	36,3	18,4	20,0%	49,5%	111,1	59,6	33,0	18,5	20,0%	46,4%
CHEQUIA	124,6	52,7	50,3	21,6	21,0%	57,7%	124,0	59,6	42,9	21,5	21,0%	52,0%
CHIPRE	118,7	55,8	44,0	18,9	19,0%	53,0%	125,5	64,4	41,1	20,0	19,0%	48,7%
CROACIA	135,3	56,4	51,9	27,1	25,0%	58,3%	133,1	65,3	41,1	26,6	25,0%	50,9%
DINAMARCA	162,0	67,1	62,5	32,4	25,0%	58,6%	139,6	69,1	42,6	27,9	25,0%	50,5%
ESLOVAQUIA	132,5	56,0	54,4	22,1	20,0%	57,7%	123,2	62,9	39,8	20,5	20,0%	48,9%
ESLOVENIA	129,9	51,8	54,7	23,4	22,0%	60,1%	125,1	55,7	46,9	22,6	22,0%	55,5%
ESTONIA	136,1	57,1	56,3	22,7	20,0%	58,0%	136,1	64,1	49,3	22,7	20,0%	52,9%
FINLANDIA	152,9	55,6	67,7	29,6	24,0%	63,6%	142,7	69,1	46,0	27,6	24,0%	52,9%
FRANCIA	151,9	57,5	69,1	25,3	20,0%	62,2%	145,0	59,9	60,9	24,2	20,0%	51,6%
GRECIA	159,4	57,4	71,1	30,9	24,0%	64,0%	138,5	69,5	42,2	26,8	24,0%	58,7%
HOLANDA	166,2	57,8	79,6	28,8	21,0%	65,2%	138,0	63,7	50,4	24,0	21,0%	49,8%
HUNGRÍA	116,9	55,1	37,0	24,9	27,0%	52,9%	123,1	62,9	34,1	26,2	27,0%	53,8%
IRLANDA	142,4	53,6	62,2	26,6	23,0%	62,4%	132,6	56,3	51,5	24,8	23,0%	48,9%
ITALIA	158,0	56,6	72,8	28,5	22,0%	64,1%	147,5	59,2	61,7	26,6	22,0%	57,5%
LETONIA	126,6	55,9	48,7	22,0	21,0%	55,8%	119,8	60,6	38,4	20,8	21,0%	59,9%
LITUANIA	120,9	56,5	43,4	21,0	21,0%	53,3%	114,5	59,9	34,7	19,9	21,0%	49,4%
LUXEMBURGO	121,3	56,5	47,2	17,6	17,0%	53,4%	111,1	59,5	35,5	16,1	17,0%	47,7%
MALTA	141,0	64,6	54,9	21,5	18,0%	54,2%	128,0	61,2	47,2	19,5	18,0%	46,5%
POLONIA	115,4	54,8	39,1	21,6	23,0%	52,5%	118,0	61,6	34,3	22,1	23,0%	52,2%
PORTUGAL	148,5	56,5	64,3	27,8	23,0%	62,0%	136,8	62,6	48,6	25,6	23,0%	47,8%
REINO UNIDO	147,8	54,5	68,7	24,6	20,0%	63,2%	153,8	59,5	68,7	25,6	20,0%	54,2%
RUMANÍA	115,4	54,3	42,7	18,4	19,0%	52,9%	118,7	60,0	39,7	18,9	19,0%	61,3%
SUECIA	148,4	56,2	62,5	29,7	25,0%	62,2%	153,1	77,7	44,7	30,6	25,0%	49,4%



## SEGUIMIENTO DE PRECIOS EN ESPAÑA

### PRECIOS DE GASOLINAS Y GASÓLEOS

1. Por Ley 2/2012, de 29 de junio, de Presupuestos Generales del Estado, se integra el Impuesto de Ventas Minoristas de determinados hidrocarburos en el Impuesto Especial de Hidrocarburos. Como resultado de esta integración, el antiguo impuesto de hidrocarburos pasa a ser el nuevo tipo estatal general del Impuesto sobre Hidrocarburos. El antiguo tramo estatal del IVMDH pasa a ser el nuevo tipo estatal especial del Impuesto sobre Hidrocarburos. Y el antiguo tramo autonómico del IVMDH pasa a ser el nuevo tipo autonómico del Impuesto sobre Hidrocarburos.
2. A partir del 1 de septiembre de 2012 el IVA de los carburantes en la Península y Baleares es del 21% (antes era del 18%).
3. La Ley 38/1992, de 28 de diciembre, de Impuestos Especiales, modificada por la Ley 53/2002, de 30 de diciembre, de Medidas Fiscales, Administrativas y del Orden Social, establece que hasta el 31 de diciembre de 2012 se aplicaba a los biocarburos (hasta un 7% de éster metílico o análogo que va mezclado con el gasóleo A y alrededor del 4% de bioetanol o análogo que va mezclado con la gasolina 95) un tipo de 0 euros por 1.000 litros. A partir del 1 de enero de 2013 estas cantidades de biocarburos se gravan con los tipos aplicables a la parte fósil del carburante. Se estima que ello supuso un aumento en enero de 2013 de alrededor de 2,1 céntimos por litro respecto a diciembre en el caso de la gasolina y 1,6 en el caso del gasóleo de automoción, comparando con la evolución en la eurozona y descontando el incremento del tramo autonómico en Asturias.
4. La Ley 6/2018, de 3 de julio, de los Presupuestos Generales del Estado para el año 2018, que modifica la Ley 38/1992, de 28 de diciembre, de Impuestos Especiales, fija los tipos especiales del tramo estatal vigentes desde el 1 de enero de 2019 de modo indefinido y elimina los tipos especiales del tramo autonómico. Se muestra en la siguiente tabla, a título informativo, los tipos impositivos vigentes en el mes correspondiente al presente informe mensual.

	Tipo Impositivo del Tramo Estatal del Impuesto de Hidrocarburos	
	Tipo General	Tipo Especial
<b>Gasolina (€/1000 litros)</b>	400,69	72
<b>Gasóleo de Uso General (€/1000 litros)</b>	307	72





## SISTEMA DE SEGUIMIENTO DE PRECIOS

### PRECIOS DE GASOLINAS Y GASÓLEOS

- A RAÍZ DE LA PUBLICACIÓN DE LA ORDEN MINISTERIAL DEL 03/08/2000 (BOE DEL 30/08/2000) SOBRE COMUNICACIÓN DE PRECIOS DE CARBURANTES EN ESTACIONES DE SERVICIO (EE.SS.), EL MINISTERIO DE ECONOMÍA CONSTRUYÓ UN SITIO WEB DONDE SE MUESTRAN EN TIEMPO REAL ESTOS PRECIOS.
- EL SITIO PASÓ A SER GESTIONADO POR EL SUPRIMIDO MINISTERIO DE INDUSTRIA, TURISMO Y COMERCIO, DE ACUERDO CON LA ORDEN MINISTERIAL ITC/2308/2007. ACTUALMENTE EL MINISTERIO PARA LA TRANSICIÓN ECOLÓGICA MUESTRA LOS PRECIOS DE MÁS DE 11.000 PUNTOS DE SUMINISTRO A VEHÍCULOS TERRESTRES, TANTO EN LA PENÍNSULA Y BALEARES COMO EN LAS ISLAS CANARIAS, CEUTA Y MELILLA.
- EL 15 DE NOVIEMBRE DE 2007 ENTRÓ EN SERVICIO EL SITIO DE INTERNET DENOMINADO GEOPORTAL DE GASOLINERAS (<http://geoportalgasolineras.es/>). ESTE SITIO DE INTERNET SE NUTRE DE LOS DATOS DESCRITOS ANTERIORMENTE Y PERMITE VISUALIZAR EL PVP DE LOS CARBURANTES DE UNA ESTACIÓN DE SERVICIO.
- EL GEOPORTAL PERMITE SELECCIONAR EL CARBURANTE, LA PROVINCIA, LA LOCALIDAD E INCLUSO EL CÓDIGO POSTAL. LAS ESTACIONES CORRESPONDIENTES A LA SELECCIÓN REALIZADA SE MUESTRAN ORDENADAS DE MENOR A MAYOR PRECIO. APARECE TAMBIÉN EL HORARIO DE LA INSTALACIÓN Y UN ENLACE A UN MAPA DE SITUACIÓN.
- LOS PRECIOS CON IMPUESTOS MOSTRADOS SON LOS DE SURTIDOR CON VENTA AL PÚBLICO Y, EN SU CASO, LOS DE VENTAS RESTRINGIDAS A ASOCIADOS. ESTOS PRECIOS NO INCLUYEN LOS POSIBLES DESCUENTOS POR UTILIZACIÓN DE TARJETAS, O LOS APLICADOS A CLIENTES ESPECIALES. INCLUYEN IVA, TIPO ESTATAL GENERAL DEL IMPUESTO DE HIDROCARBUROS (IH) Y TIPO ESTATAL ESPECIAL DEL IH. LOS PRECIOS SIN IMPUESTOS NO INCLUYEN NINGÚN IMPUESTO.
- LOS DATOS DE VENTA AL PÚBLICO SON LOS UTILIZADOS PARA LA REALIZACIÓN DE ESTOS INFORMES MENSUALES. NO SE TIENEN EN CUENTA LOS PRECIOS DE LAS VENTAS RESTRINGIDAS. LAS MEDIAS EXTRAÍDAS SON ARITMÉTICAS.
- A PARTIR DE JUNIO DE 2006 ESTOS INFORMES MENSUALES PROPORCIONAN LOS PRECIOS MEDIOS EN TODAS LAS PROVINCIAS. SI SE DESEAN DATOS PROVINCIALES ANTERIORES, DEBERÁN ESTIMARSE CON LA MEDIA DE LA COMUNIDAD AUTÓNOMA.
- EL 23 DE JULIO DE 2008 SE AÑADIÓ AL GEOPORTAL LA POSIBILIDAD DE VER PRECIOS DE POSTES MARINOS. LOS PRECIOS DE POSTES MARINOS NO SE TIENEN EN CUENTA PARA CALCULAR LAS MEDIAS DE ESTOS INFORMES MENSUALES.
- EN EL AÑO 2019 SE HA AÑADIDO A ESTE INFORME MENSUAL UN RESUMEN DE PRECIOS DE VENTA AL PÚBLICO MEDIOS NACIONALES DE CARBURANTES ALTERNATIVOS (“GLP” O GASES LICUADOS DEL PETRÓLEO, “GNC” O GAS NATURAL COMPRIMIDO, “GNL” O GAS NATURAL LICUADO, BIODIESEL Y BIOETANOL). ESTOS PRECIOS SE HAN OBTENIDO POR MEDIA ARITMÉTICA DE LOS PRECIOS DE VENTA AL PÚBLICO REMITIDOS POR LOS PUNTOS DE SUMINISTRO A VEHÍCULOS TERRESTRES DE PENÍNSULA Y BALEARES QUE OFERTAN DICHS CARBURANTES. NO OBSTANTE AL SER PRODUCTOS DE RELATIVAMENTE RECIENTE INTRODUCCIÓN ESTOS DATOS HAN DE TOMARSE CON PRECAUCIÓN PUES PUEDEN NO REFLEJAR EN SU TOTALIDAD EL MERCADO DE VENTA DE ESTOS PRODUCTOS.



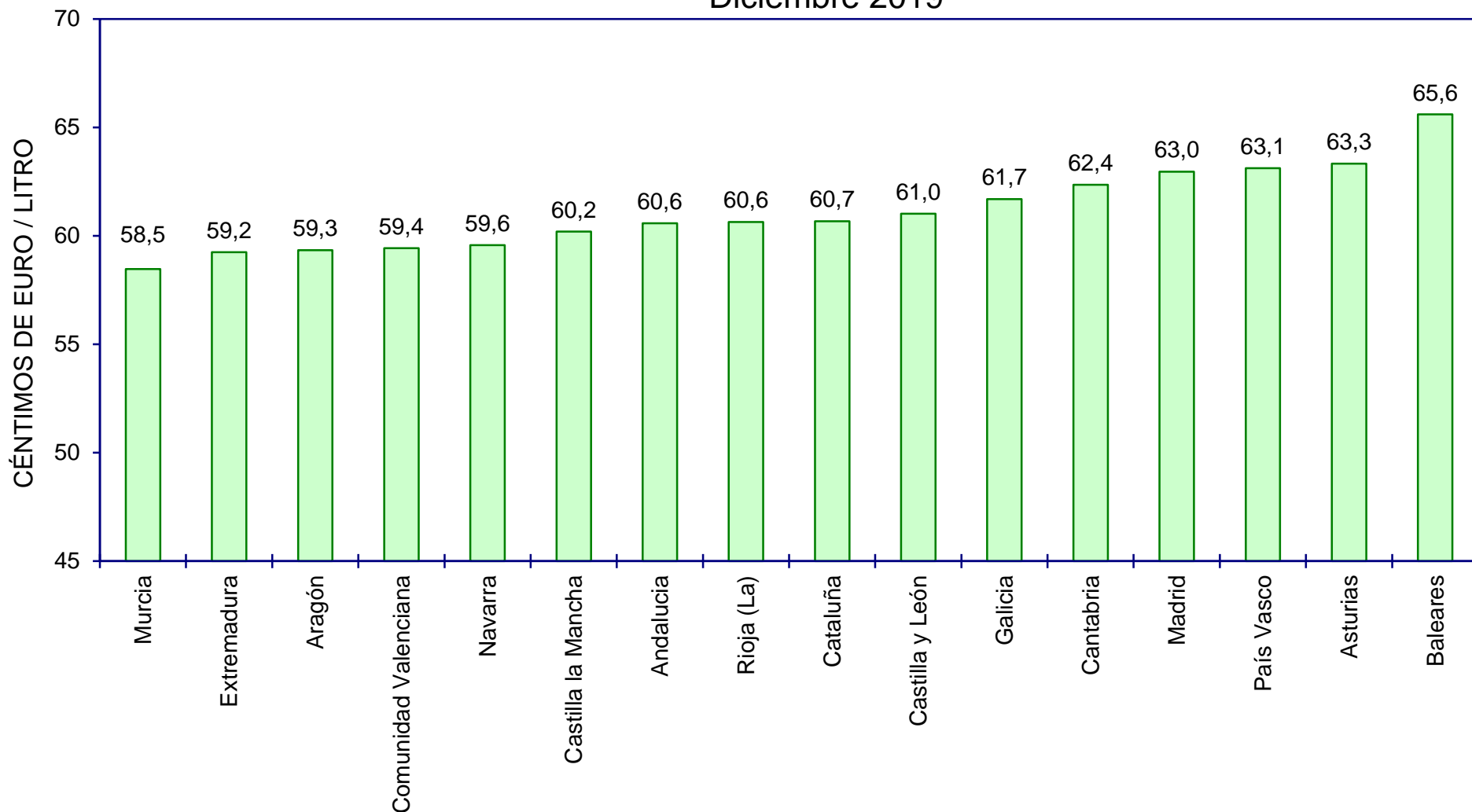
GOBIERNO  
DE ESPAÑA

MINISTERIO  
PARA LA TRANSICIÓN ECOLÓGICA  
Y EL RETO DEMOGRÁFICO

## PRECIOS MEDIOS SIN IMPUESTOS DE LA GASOLINA POR CC.AA.

PRECIOS DE  
GASOLINAS  
Y GASÓLEOS

Diciembre 2019





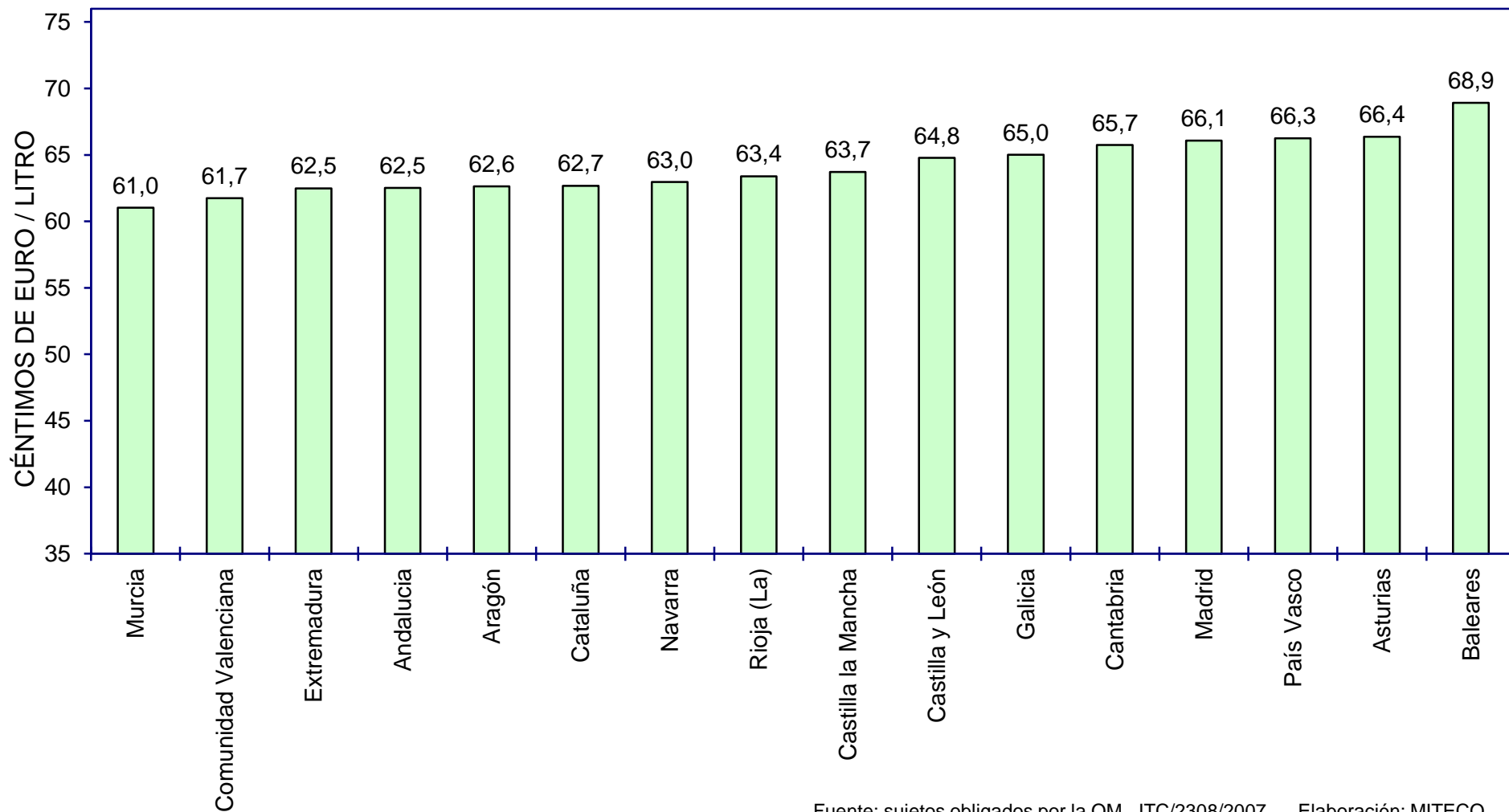
GOBIERNO  
DE ESPAÑA

MINISTERIO  
PARA LA TRANSICIÓN ECOLÓGICA  
Y EL RETO DEMOGRÁFICO

## PRECIOS MEDIOS SIN IMPUESTOS DEL GASÓLEO DE AUTOMOCIÓN POR CC.AA.

PRECIOS DE  
GASOLINAS  
Y GASÓLEOS

Diciembre 2019





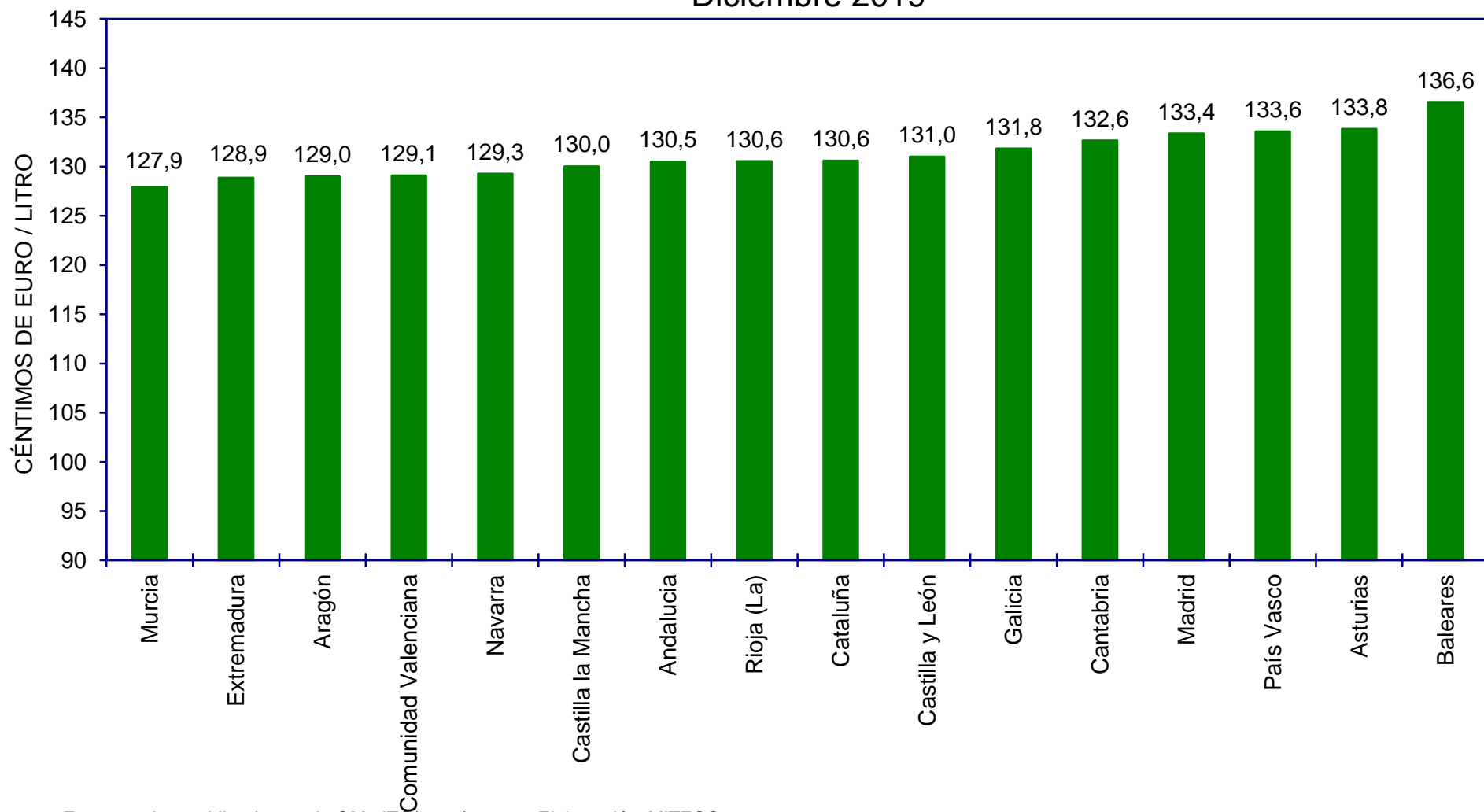
GOBIERNO  
DE ESPAÑA

MINISTERIO  
PARA LA TRANSICIÓN ECOLÓGICA  
Y EL RETO DEMOGRÁFICO

## PRECIOS MEDIOS CON IMPUESTOS DE LA GASOLINA POR CC.AA.

PRECIOS DE  
GASOLINAS  
Y GASÓLEOS

Diciembre 2019





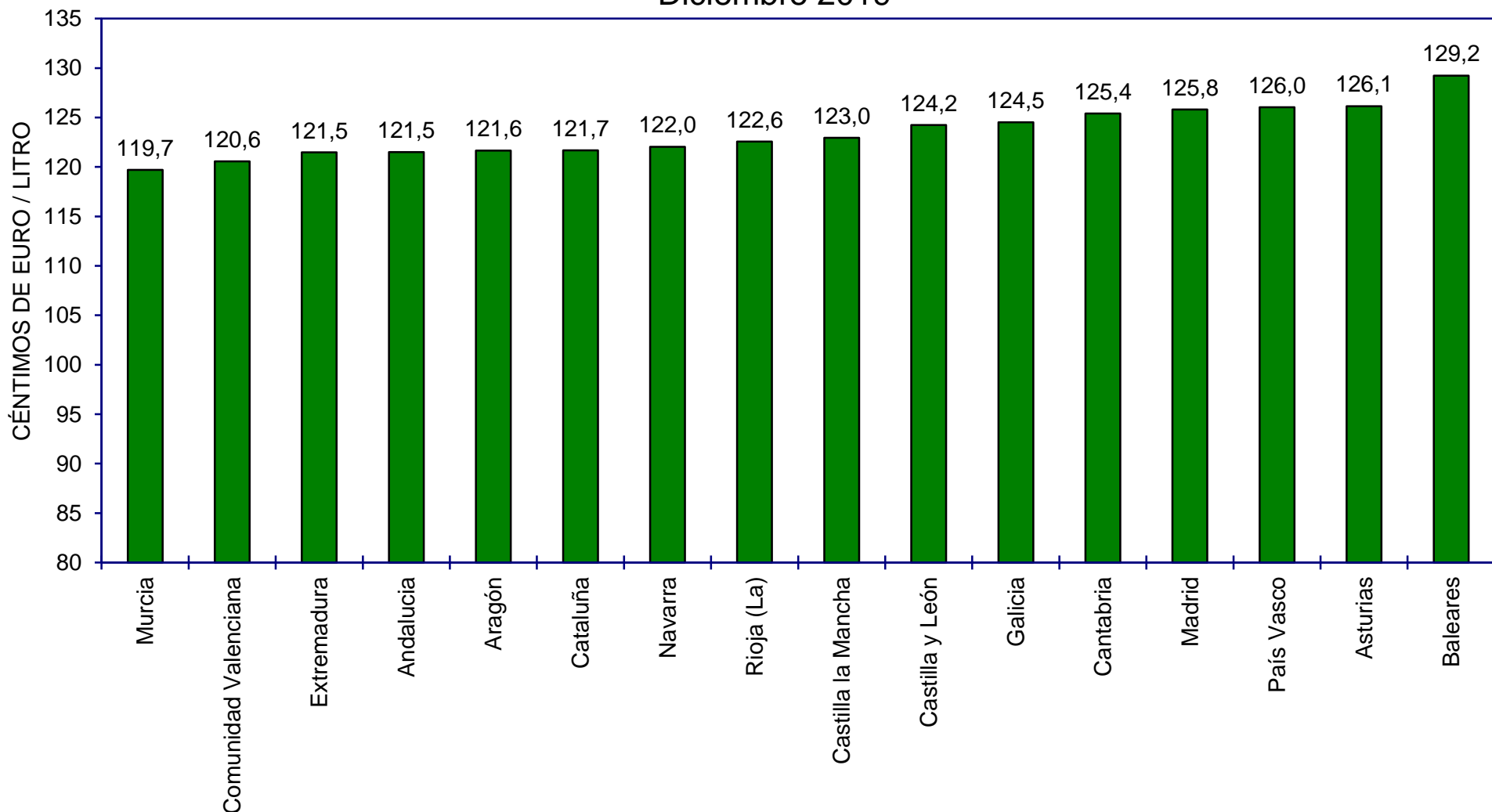
GOBIERNO DE ESPAÑA

MINISTERIO PARA LA TRANSICIÓN ECOLÓGICA Y EL RETO DEMOGRÁFICO

## PRECIOS MEDIOS CON IMPUESTOS DEL GASÓLEO DE AUTOMOCIÓN POR CC.AA.

PRECIOS DE GASOLINAS Y GASÓLEOS

Diciembre 2019





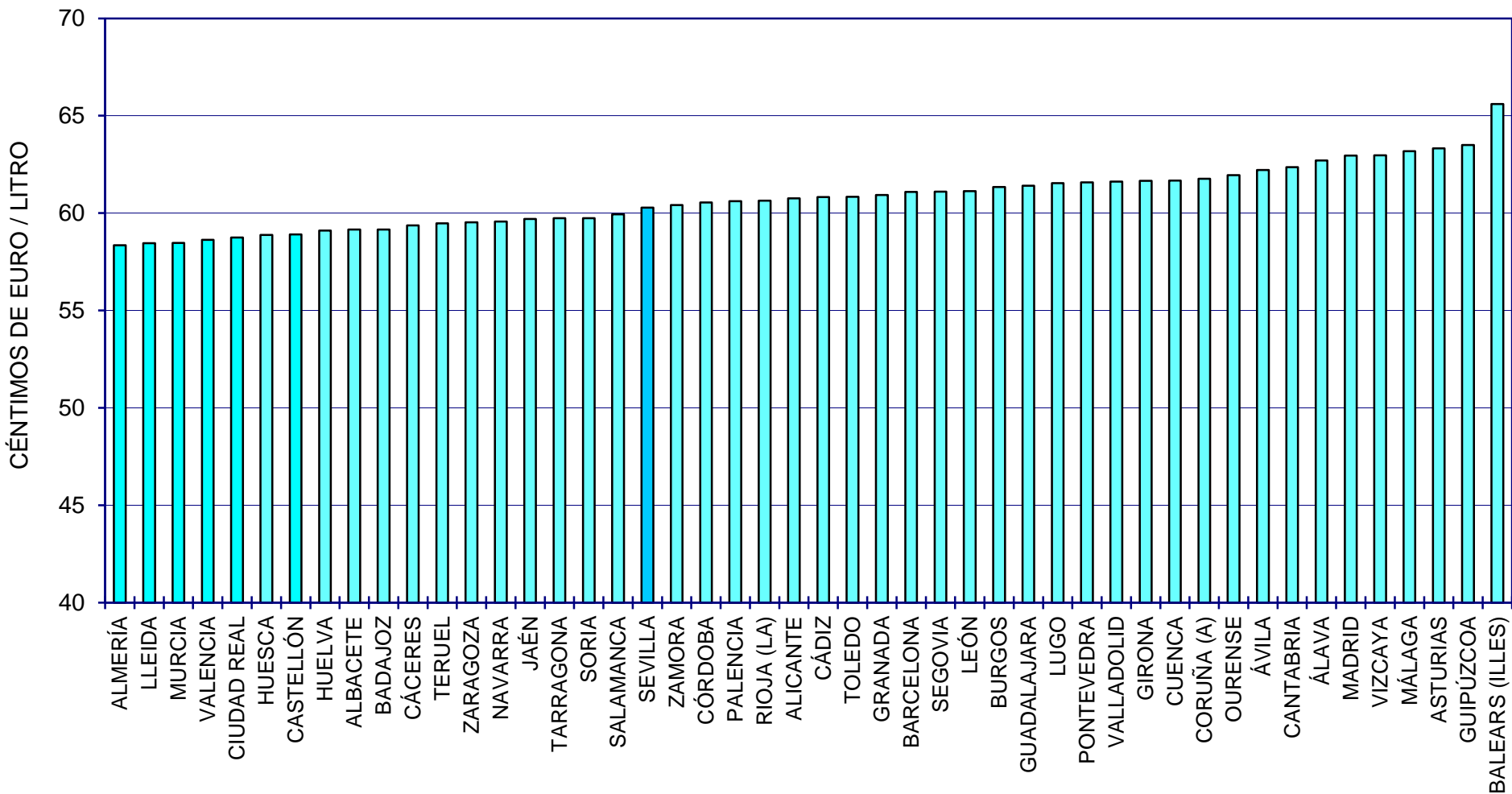
GOBIERNO  
DE ESPAÑA

MINISTERIO  
PARA LA TRANSICIÓN ECOLÓGICA  
Y EL RETO DEMOGRÁFICO

## PRECIOS MEDIOS SIN IMPUESTOS DE LA GASOLINA POR PROVINCIAS

PRECIOS DE  
GASOLINAS  
Y GASÓLEOS

Diciembre 2019



Nota: no aparecen los precios de Santa Cruz de Tenerife, Las Palmas, Ceuta ni Melilla por tener una fiscalidad diferente.



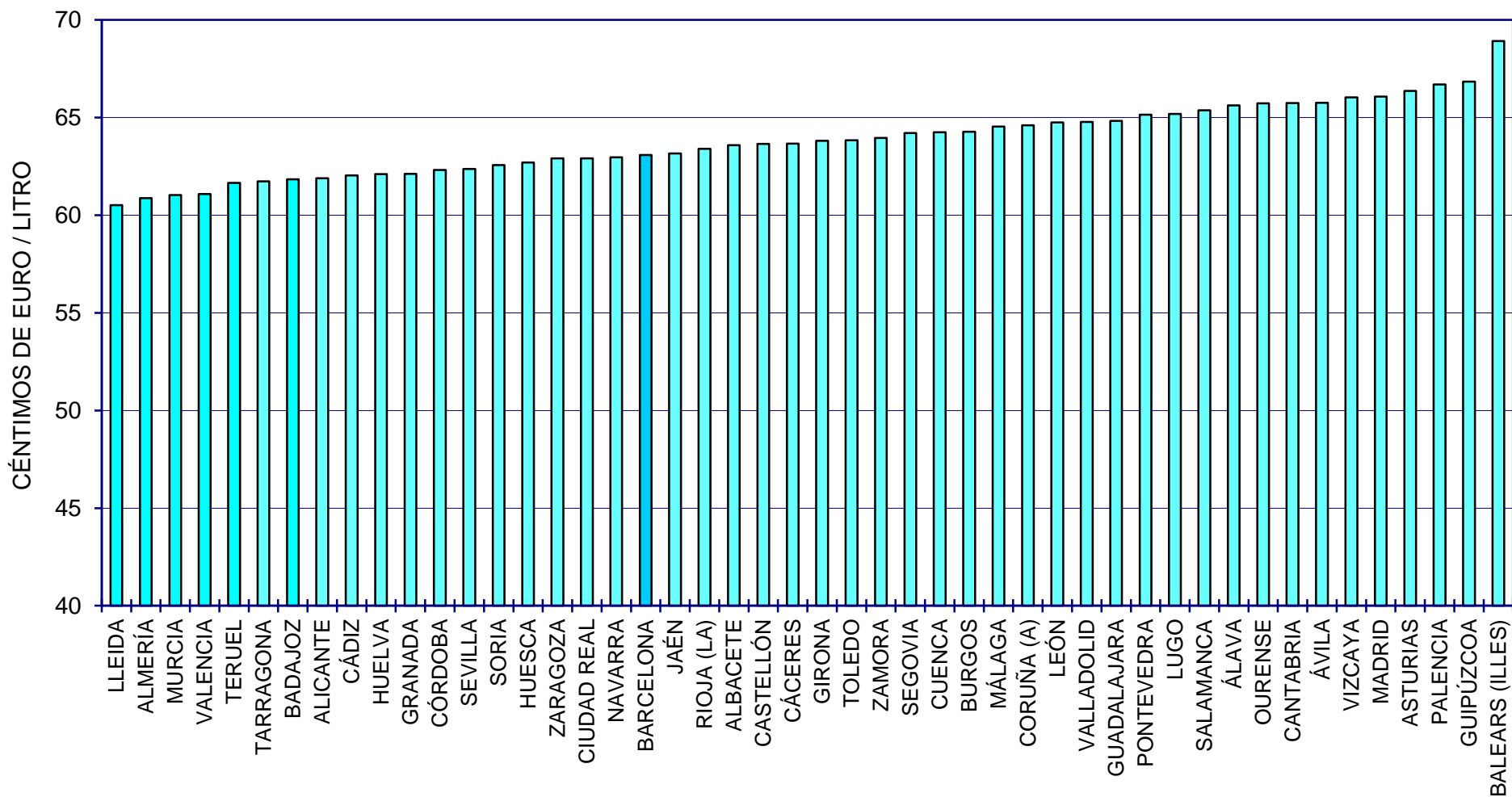
GOBIERNO  
DE ESPAÑA

MINISTERIO  
PARA LA TRANSICIÓN ECOLÓGICA  
Y EL RETO DEMOGRÁFICO

## PRECIOS MEDIOS SIN IMPUESTOS DEL GASÓLEO DE AUTOMOCIÓN POR PROVINCIAS

PRECIOS DE  
GASOLINAS  
Y GASÓLEOS

Diciembre 2019



Nota: no aparecen los precios de Santa Cruz de Tenerife, Las Palmas, Ceuta ni Melilla por tener una fiscalidad diferente.



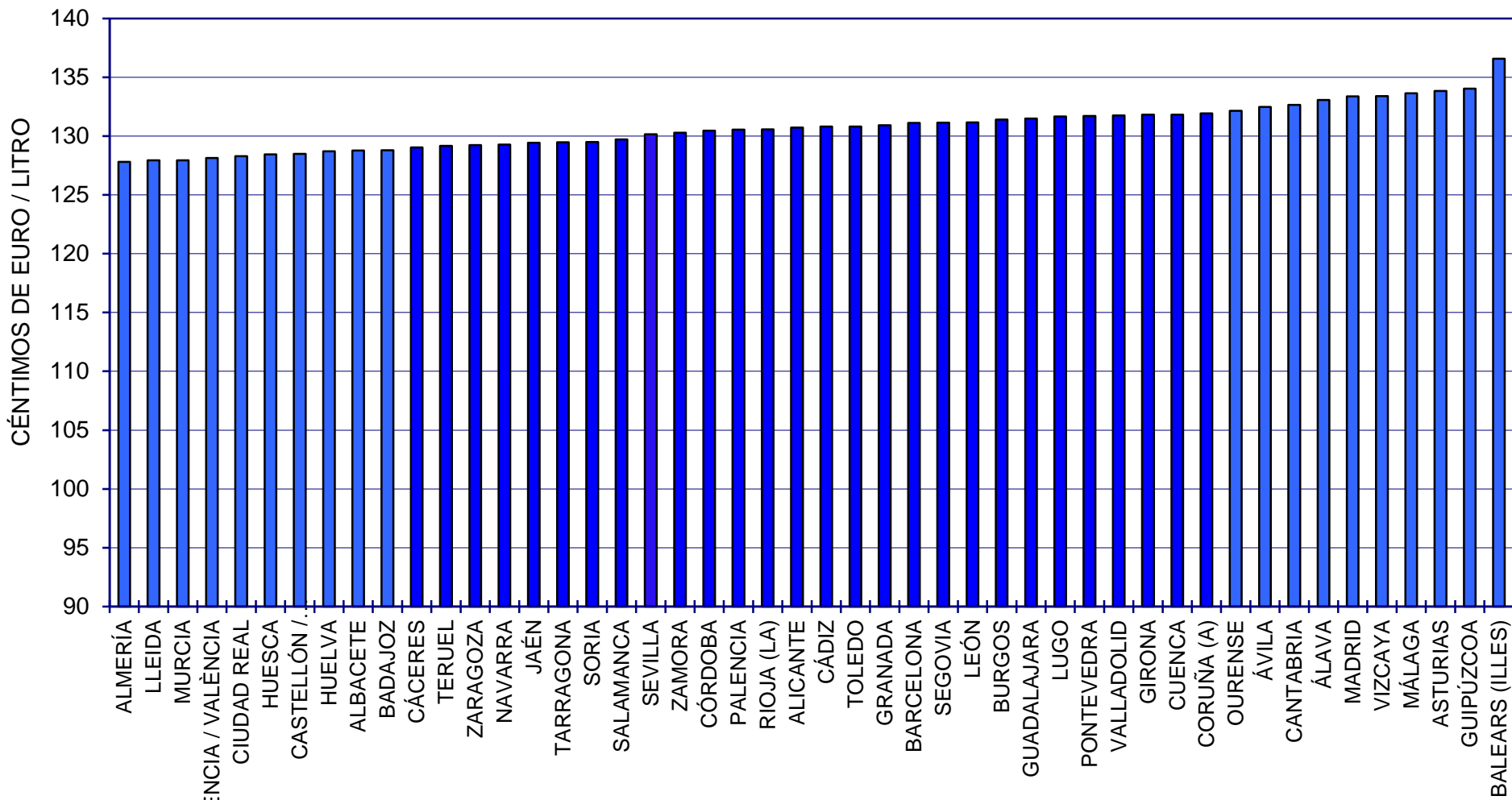
GOBIERNO DE ESPAÑA

MINISTERIO PARA LA TRANSICIÓN ECOLÓGICA Y EL RETO DEMOGRÁFICO

# PRECIOS MEDIOS CON IMPUESTOS DE LA GASOLINA POR PROVINCIAS

PRECIOS DE GASOLINAS Y GASÓLEOS

Diciembre 2019



Nota: no aparecen los precios de Santa Cruz de Tenerife, Las Palmas, Ceuta ni Melilla por tener una fiscalidad diferente.





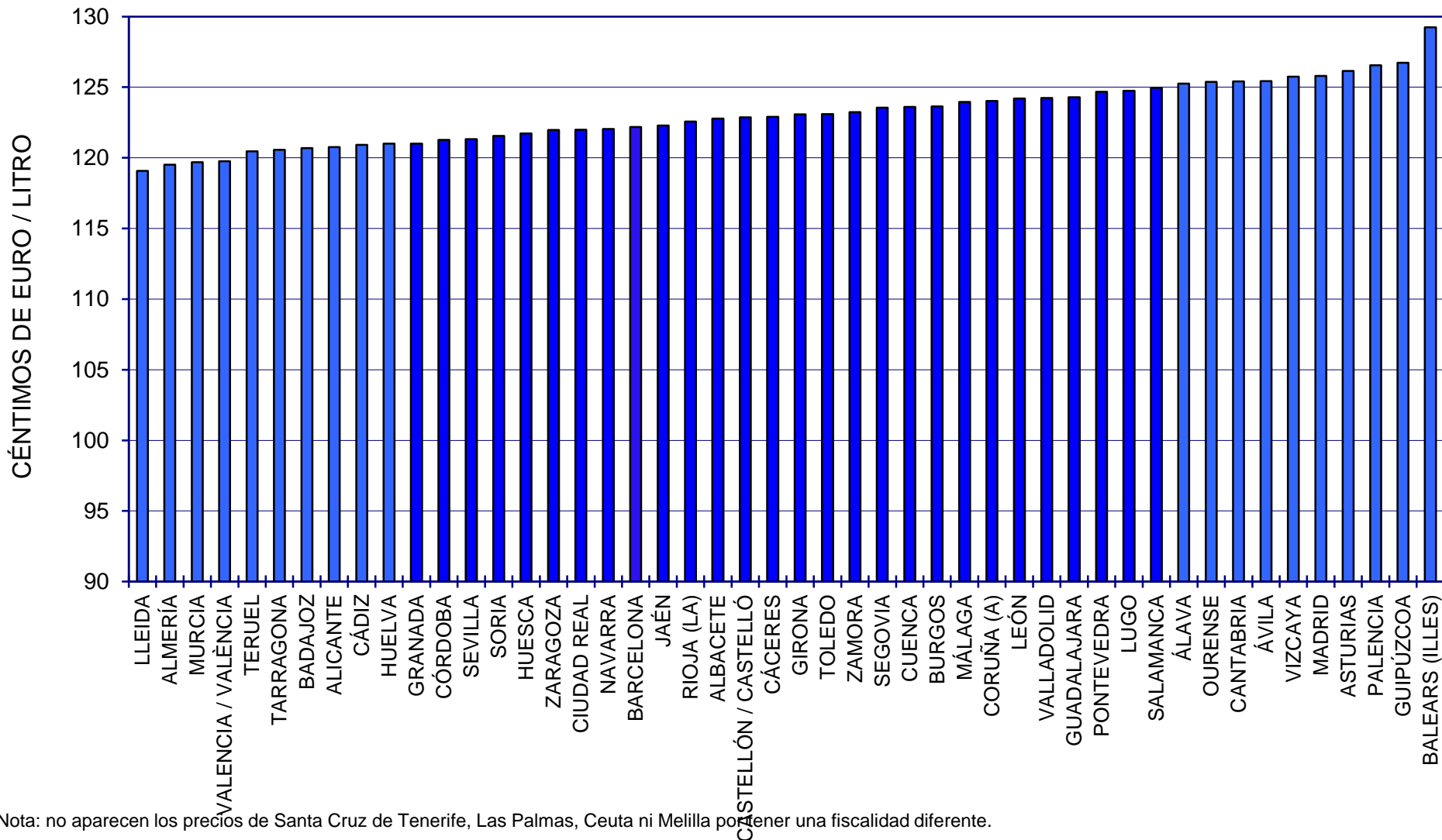
GOBIERNO DE ESPAÑA

MINISTERIO PARA LA TRANSICIÓN ECOLÓGICA Y EL RETO DEMOGRÁFICO

# PRECIOS MEDIOS CON IMPUESTOS DEL GASÓLEO DE AUTOMOCIÓN POR PROVINCIAS

PRECIOS DE GASOLINAS Y GASÓLEOS

Diciembre 2019



Nota: no aparecen los precios de Santa Cruz de Tenerife, Las Palmas, Ceuta ni Melilla por tener una fiscalidad diferente.



GOBIERNO  
DE ESPAÑA

MINISTERIO  
PARA LA TRANSICIÓN ECOLÓGICA  
Y EL RETO DEMOGRÁFICO

# PRECIOS MEDIOS CON IMPUESTOS DE LA GASOLINA 95 Y DEL GASÓLEO DE AUTOMOCIÓN POR PROVINCIAS

PRECIOS DE  
GASOLINAS  
Y GASÓLEOS

Diciembre 2019

PROVINCIA	PVP G95
ALMERÍA	127,8
LLEIDA	127,9
MURCIA	127,9
VALENCIA / VALÈNCIA	128,1
CIUDAD REAL	128,3
HUESCA	128,4
CASTELLÓN / CASTELL	128,5
HUELVA	128,7
ALBACETE	128,8
BADAJOS	128,8
CÁCERES	129,0
TERUEL	129,2
ZARAGOZA	129,2
NAVARRA	129,3
JAÉN	129,4
TARRAGONA	129,5
SORIA	129,5
SALAMANCA	129,7
SEVILLA	130,1
ZAMORA	130,3
CÓRDOBA	130,5
PALENCIA	130,5
RIOJA (LA)	130,6
ALICANTE	130,7

PROVINCIA	PVP G95
CÁDIZ	130,8
TOLEDO	130,8
GRANADA	130,9
BARCELONA	131,1
SEGOVIA	131,1
LEÓN	131,2
BURGOS	131,4
GUADALAJARA	131,5
LUGO	131,7
PONTEVEDRA	131,7
VALLADOLID	131,8
GIRONA	131,8
CUENCA	131,8
CORUÑA (A)	131,9
OURENSE	132,2
ÁVILA	132,5
CANTABRIA	132,6
ÁLAVA	133,1
MADRID	133,4
VIZCAYA	133,4
MÁLAGA	133,6
ASTURIAS	133,8
GUIPÚZCOA	134,0
BALEARS (ILLES)	136,6

PROVINCIA	PVP GOA
LLEIDA	119,1
ALMERÍA	119,5
MURCIA	119,7
VALENCIA / VALÈNCIA	119,8
TERUEL	120,5
TARRAGONA	120,6
BADAJOS	120,7
ALICANTE	120,8
CÁDIZ	120,9
HUELVA	121,0
GRANADA	121,0
CÓRDOBA	121,3
SEVILLA	121,3
SORIA	121,6
HUESCA	121,7
ZARAGOZA	122,0
CIUDAD REAL	122,0
NAVARRA	122,0
BARCELONA	122,2
JAÉN	122,3
RIOJA (LA)	122,6
ALBACETE	122,8
CASTELLÓN / CASTELL	122,9
CÁCERES	122,9

PROVINCIA	PVP GOA
GIRONA	123,1
TOLEDO	123,1
ZAMORA	123,2
SEGOVIA	123,6
CUENCA	123,6
BURGOS	123,6
MÁLAGA	124,0
CORUÑA (A)	124,0
LEÓN	124,2
VALLADOLID	124,2
GUADALAJARA	124,3
PONTEVEDRA	124,7
LUGO	124,7
SALAMANCA	125,0
ÁLAVA	125,3
OURENSE	125,4
CANTABRIA	125,4
ÁVILA	125,4
VIZCAYA	125,8
MADRID	125,8
ASTURIAS	126,1
PALENCIA	126,6
GUIPÚZCOA	126,7
BALEARS (ILLES)	129,2



## RESULTADOS (SIN IMPUESTOS) DEL MUESTREO DE EE.SS.

PRECIOS DE  
GASOLINAS  
Y GASÓLEOS

**diciembre-2019**

### **A. PRECIOS MEDIOS NACIONALES**

**PSI (cts/l)**

Gasolina eurosúper s/Pb I.O.95

60,62

Gasóleo automoción

63,33

### **B. DIFERENCIAS ENTRE AUTONOMÍAS**

**Precio medio**

**Precio medio**

**mínimo**

**máximo**

**Diferencia**

Gasolina eurosúper s/Pb I.O.95

58,46

65,59

7,13

Gasóleo automoción

61,02

68,91

7,89

### **C. DIFERENCIAS ENTRE PROVINCIAS**

**Precio medio**

**Precio medio**

**mínimo**

**máximo**

**Diferencia**

Gasolina eurosúper s/Pb I.O.95

58,35

65,59

7,24

Gasóleo automoción

60,51

68,91

8,40

Fuente: sujetos obligados por la OM ITC/2308/2007.

Elaboración: MITECO.

Incluye corrección de errores con fecha 18/02/2020



## RESULTADOS (CON IMPUESTOS) DEL MUESTREO DE EE.SS.

PRECIOS DE  
GASOLINAS  
Y GASÓLEOS

**diciembre-2019**

### **A. PRECIOS MEDIOS NACIONALES**

**PVP(cts/l)**

Gasolina eurosúper s/Pb I.O.95

130,71

Gasóleo automoción

122,66

### **B. DIFERENCIAS ENTRE AUTONOMÍAS**

**Precio medio**

**Precio medio**

**mínimo**

**máximo**

**Diferencia**

Gasolina eurosúper s/Pb I.O.95

127,94

136,56

8,63

Gasóleo automoción

119,70

129,24

9,54

### **C. DIFERENCIAS ENTRE PROVINCIAS**

**Precio medio**

**Precio medio**

**mínimo**

**máximo**

**Diferencia**

Gasolina eurosúper s/Pb I.O.95

127,80

136,56

8,76

Gasóleo automoción

119,07

129,24

10,17



GOBIERNO  
DE ESPAÑA

MINISTERIO  
PARA LA TRANSICIÓN ECOLÓGICA  
Y EL RETO DEMOGRÁFICO

## RESULTADOS (CON IMPUESTOS) DEL MUESTREO DE EE.SS.

PRECIOS DE  
GASOLINAS  
Y GASÓLEOS

### COMBUSTIBLES ALTERNATIVOS

Diciembre 2019

**A. PRECIOS MEDIOS NACIONALES**

**PVP**

**Gases Licuados del Petróleo (GLP)**

72,52 (cts/litro)

**Gas Natural Comprimido (GNC)**

91,42 (cts/kg)

**Gas Natural Licuado (GNL)**

85,05 (cts/kg)

**Biodiesel**

122,95 (cts/litro)

**Bioetanol**

148,98 (cts/litro)



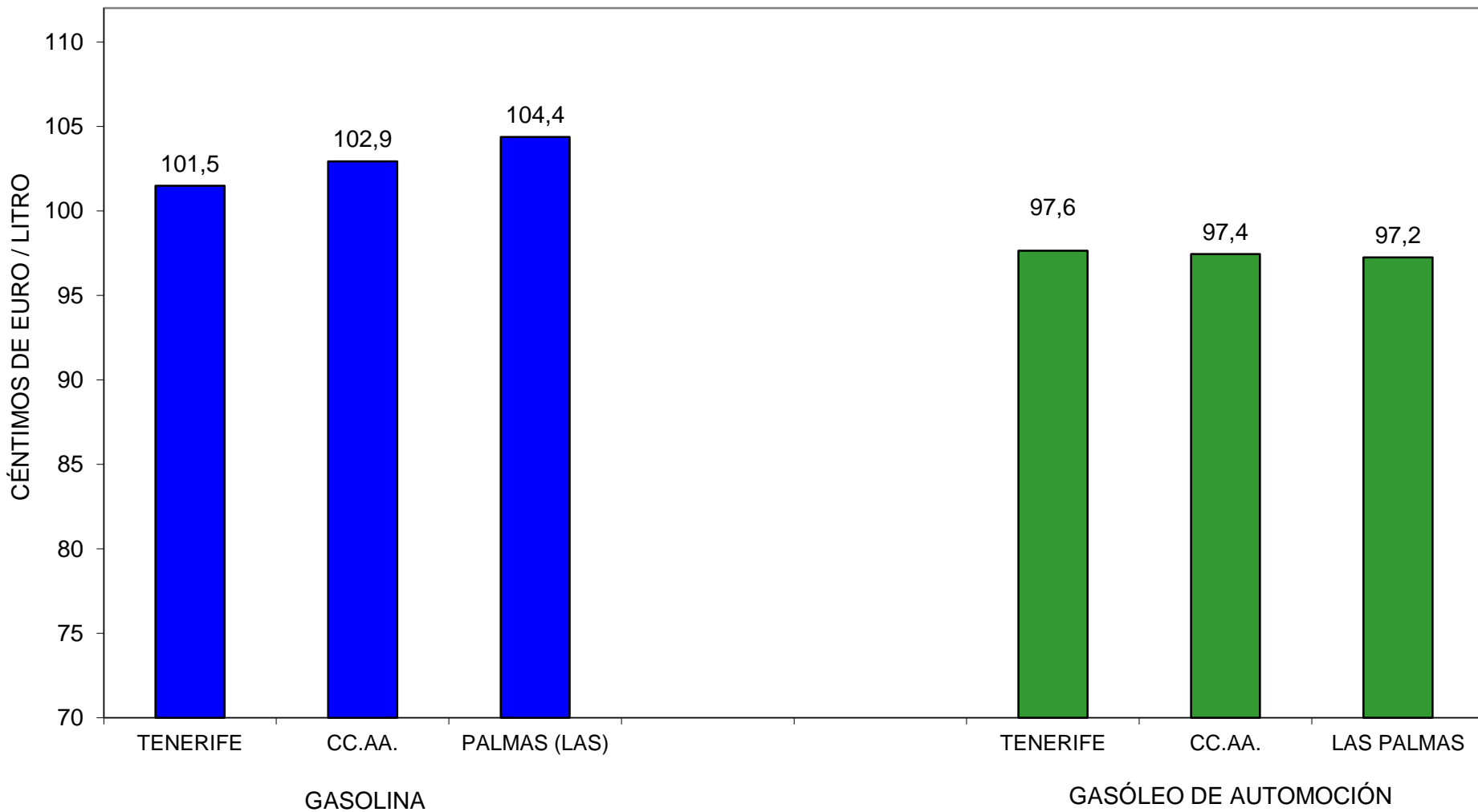
GOBIERNO  
DE ESPAÑA

MINISTERIO  
PARA LA TRANSICIÓN ECOLÓGICA  
Y EL RETO DEMOGRÁFICO

## PRECIOS CON IMPUESTOS EN CANARIAS

PRECIOS DE  
GASOLINAS  
Y GASÓLEOS

Diciembre 2019



Esta gráfica se añade a la presentación pública desde agosto de 2012. Si se desean datos anteriores pueden verse en <http://www.gobiernodecanarias.org/ceic/energia/temas/hidrocarburos/carburantes/index.html>



***Ministerio para la Transición Ecológica***