



MINISTERIO DE
INDUSTRIA,
TURISMO Y
COMERCIO

PRECIOS DE CARBURANTES Y COMBUSTIBLES

DATOS DE ENERO DE 2008



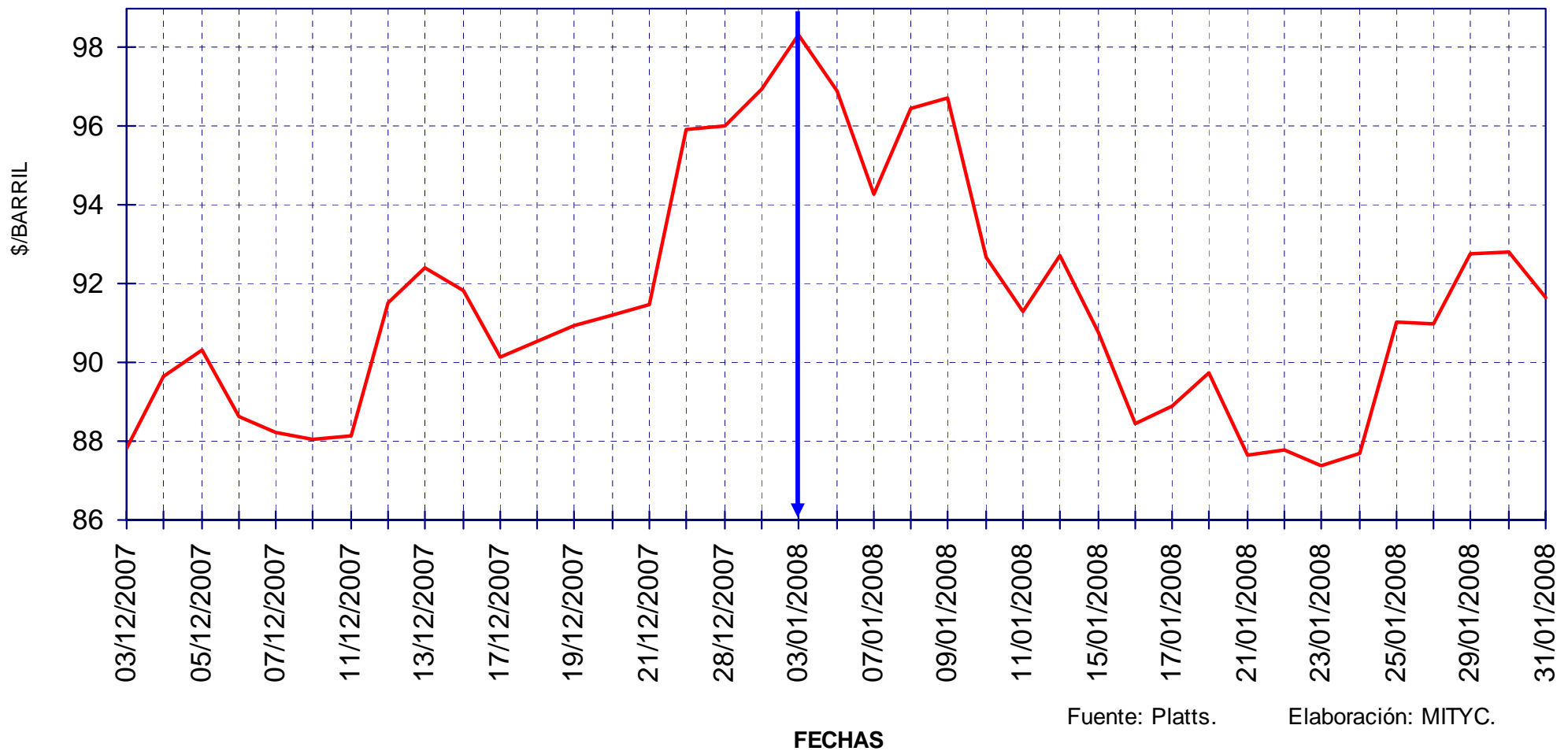
- EN PAÍSES CON PRECIOS LIBRES, LOS PRECIOS SE FORMAN EN FUNCIÓN DE LAS SIGUIENTES VARIABLES.
 - COTIZACIÓN INTERNACIONAL DE CRUDOS.
 - COTIZACIÓN INTERNACIONAL DE PRODUCTOS.
 - MARGEN DE DISTRIBUCIÓN Y COMERCIALIZACIÓN.
 - IMPUESTOS VIGENTES.
- LOS DOS PRIMEROS LOS FIJA EL MERCADO.
- LOS IMPUESTOS CORRESPONDEN A LOS FIJADOS POR EL GOBIERNO DE CADA PAÍS.
- EL MARGEN DE DISTRIBUCIÓN Y COMERCIALIZACIÓN VARÍA EN FUNCIÓN DE:
 - LOCALIZACIÓN GEOGRÁFICA (NÚCLEO URBANO, CARRETERA, PROXIMIDAD A REFINERÍAS O ENTRADAS COSTERAS, ETC).
 - RELACIONES EXISTENTES ENTRE COMPAÑÍAS PETROLERAS Y EE.SS. (PROPIEDAD, ABANDERAMIENTO, EXCLUSIVA, ETC).
 - EXISTENCIA DE PROMOCIONES LOCALES.
 - POLÍTICAS DE MARKETING EMPRESARIAL.
 - ETC.

COTIZACIONES INTERNACIONALES

EVOLUCIÓN COTIZACIÓN CRUDO BRENT DATED (DICIEMBRE A ENERO)

PRECIOS DE
GASOLINAS
Y GASÓLEOS

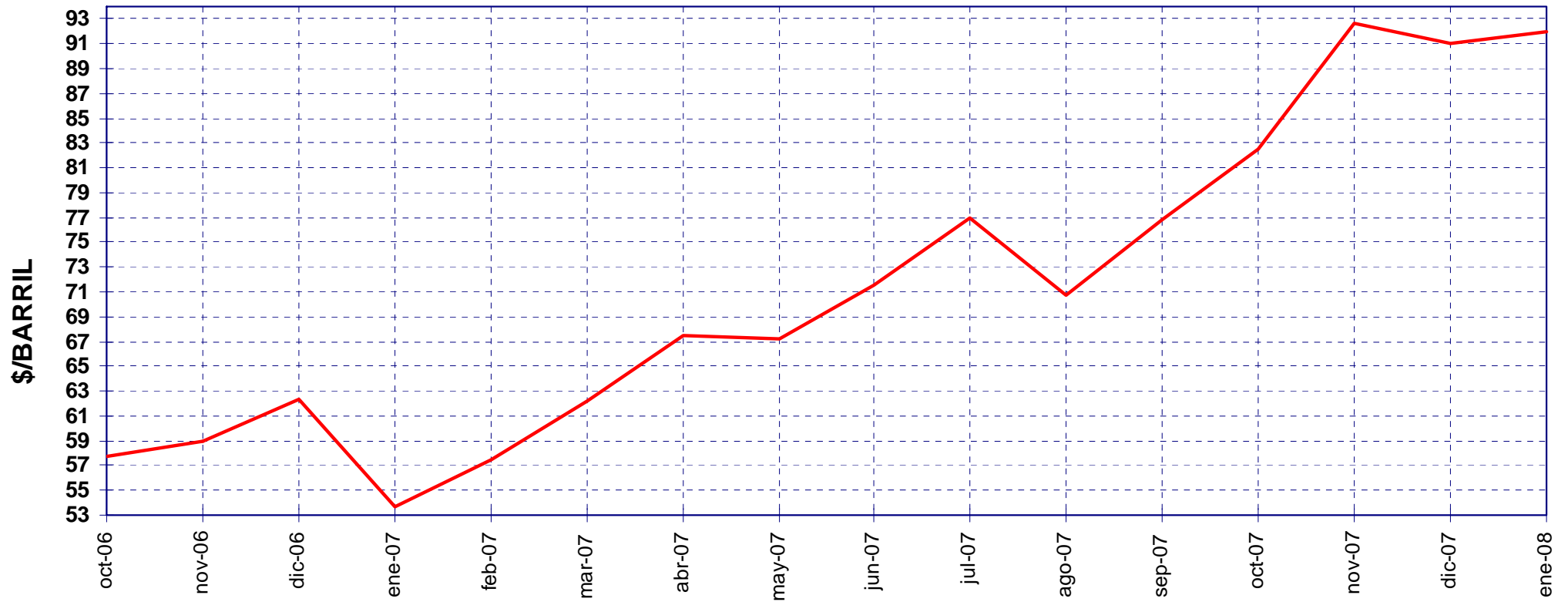
Nota: los datos numéricos calculados que aparecían en anteriores ediciones han tenido que retirarse en virtud de acuerdos con el suministrador de los datos originales por los posibles perjuicios que pudiera causarle su publicación gratuita.



EVOLUCIÓN COTIZACIONES MENSUALES CRUDO BRENT DATED

PRECIOS DE
GASOLINAS
Y GASÓLEOS

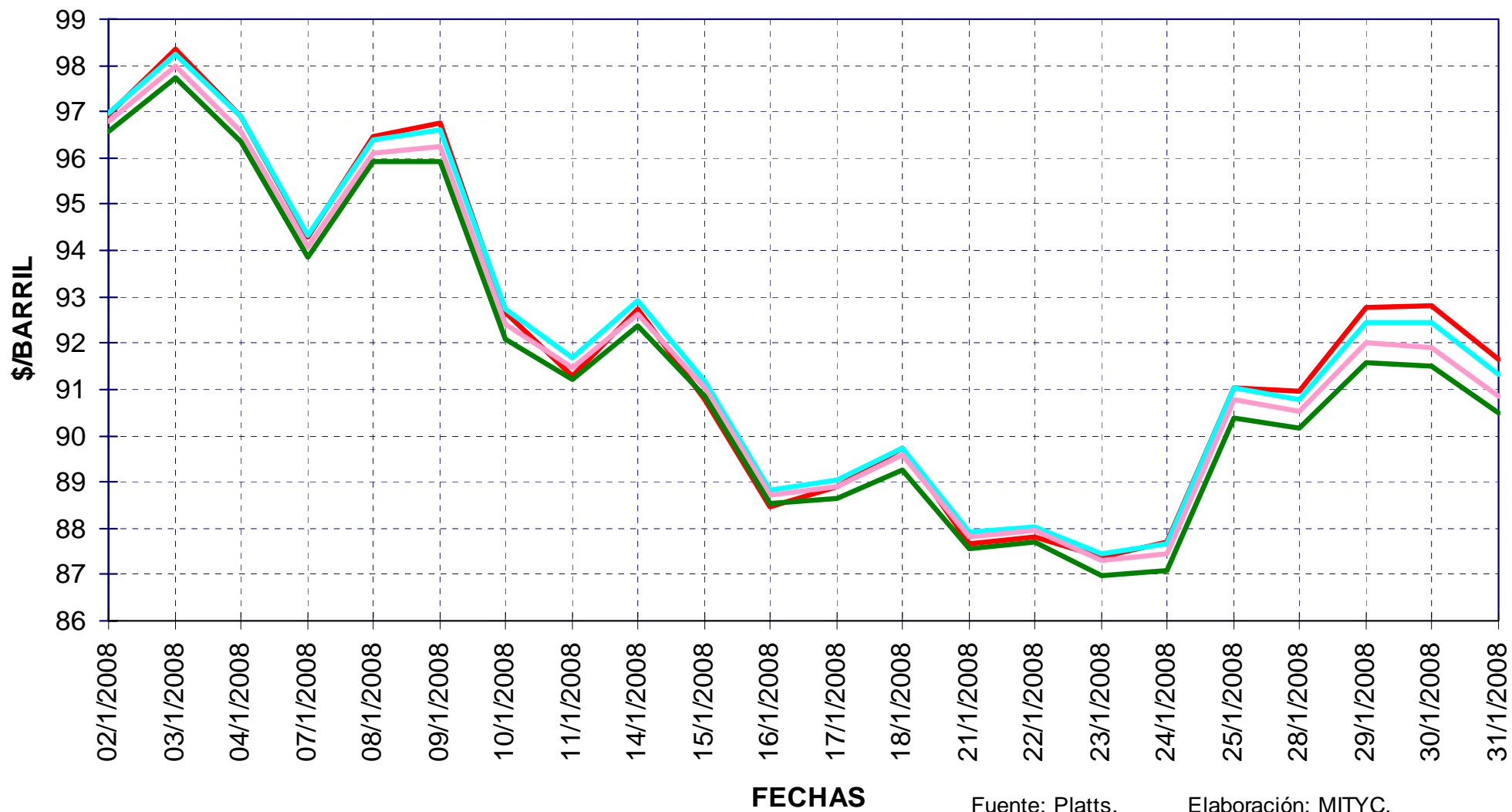
MEDIA \$/BARRIL: 2008 92,50 - 2007 72,39 - 2006 65,14



Nota: los datos numéricos calculados que aparecían en anteriores ediciones han tenido que retirarse en virtud de acuerdos con el suministrador de los datos originales por los posibles perjuicios que pudiera causarle su publicación gratuita.

COTIZACIONES BRENT "DATED" Y A PLAZOS

PRECIOS DE
GASOLINAS
Y GASÓLEOS



Fuente: Platts.

Elaboración: MITYC.

— BRENT DTD

— FEBRERO

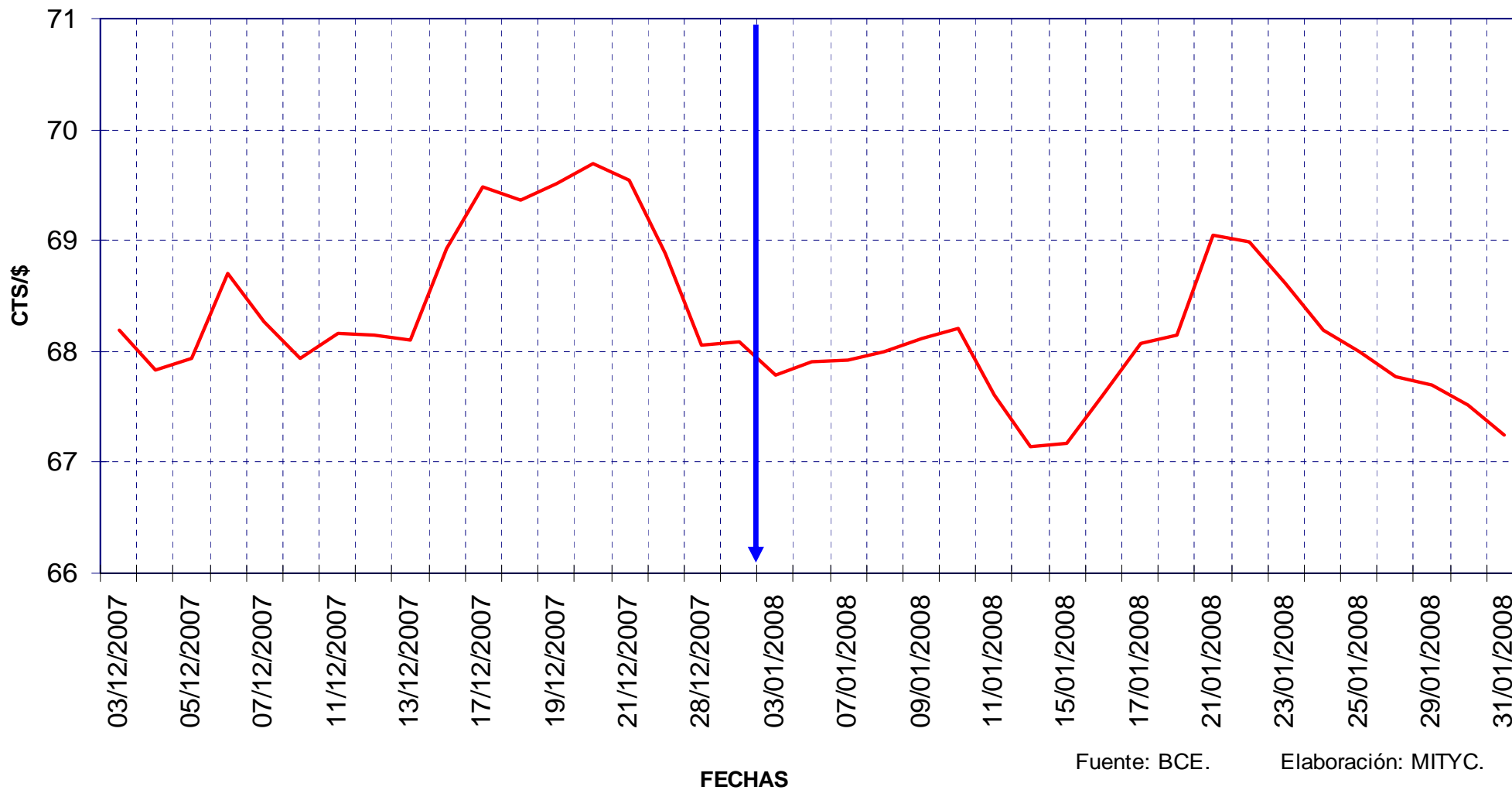
— MARZO

— ABRIL

EVOLUCIÓN COTIZACIONES DEL DÓLAR (DICIEMBRE A ENERO)

PRECIOS DE
GASOLINAS
Y GASÓLEOS

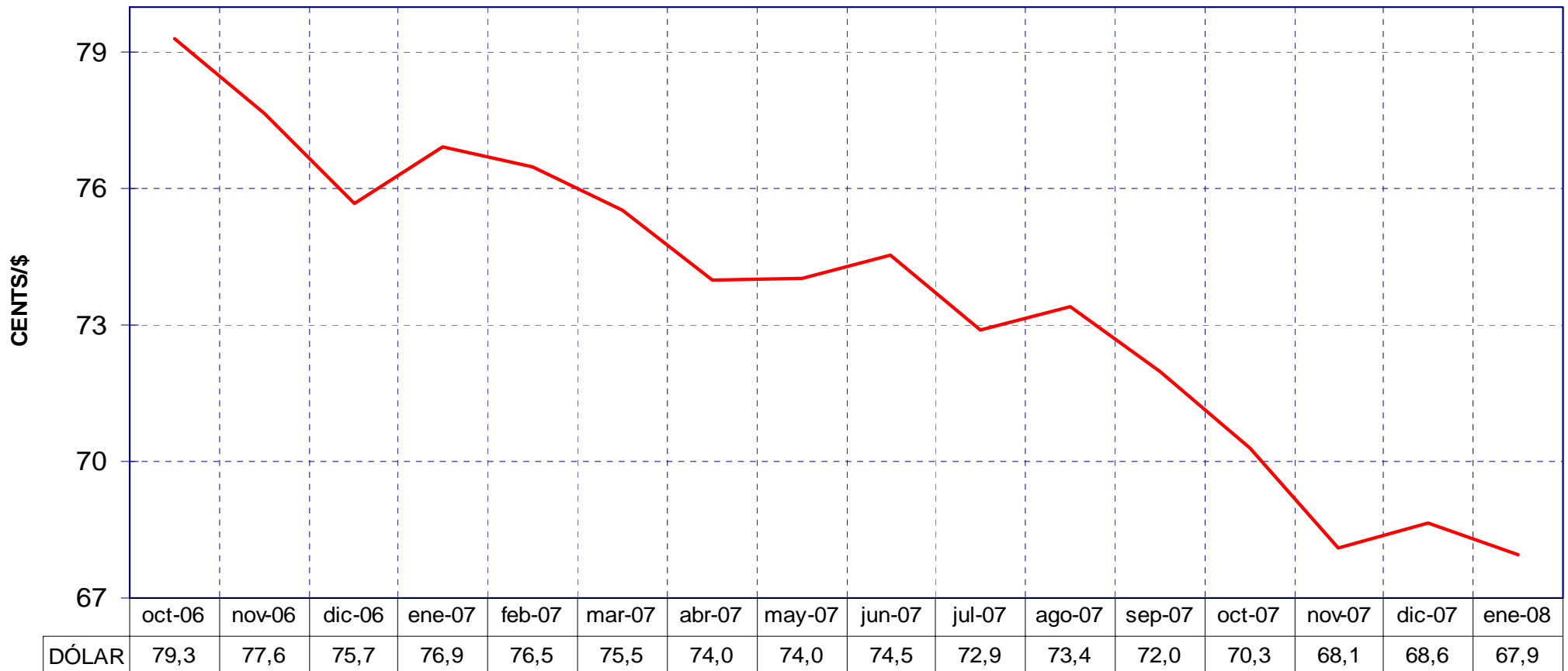
MEDIAS CTS/\$: DICIEMBRE 68,64 - ENERO 67,95



EVOLUCIÓN MEDIAS MENSUALES COTIZACIONES DEL DÓLAR

PRECIOS DE
GASOLINAS
Y GASÓLEOS

MEDIAS CENTS/\$: 2008 68,1 - 2007 73,1 - 2006 79,7



Fuente: BCE.

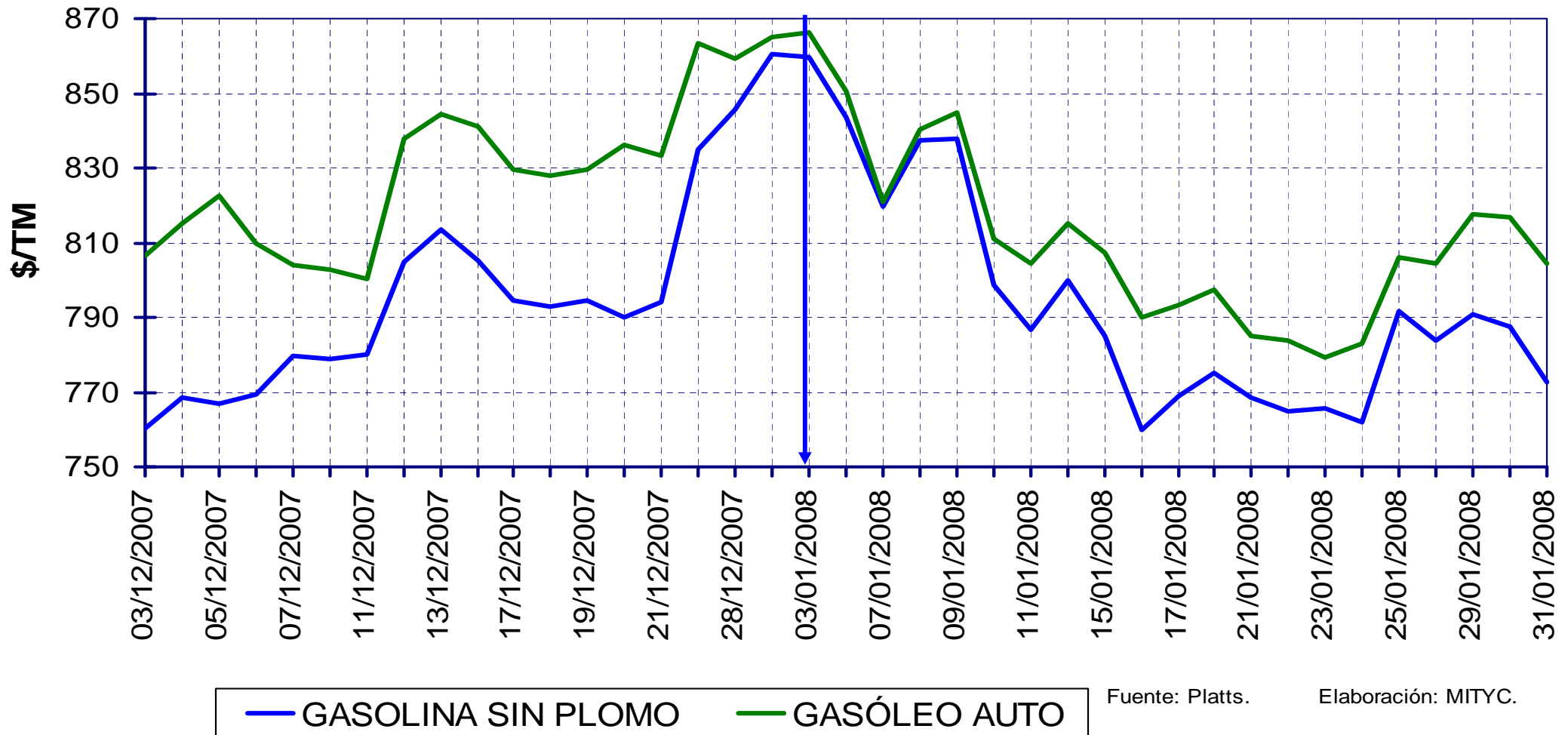
Elaboración: MITYC.

FECHAS

COTIZACIONES FOB DE GASOLINA SIN PLOMO Y GASÓLEO AUTO EN LOS MERCADOS DE ITALIA Y NWE (DICIEMBRE A ENERO)

PRECIOS DE
GASOLINAS
Y GASÓLEOS

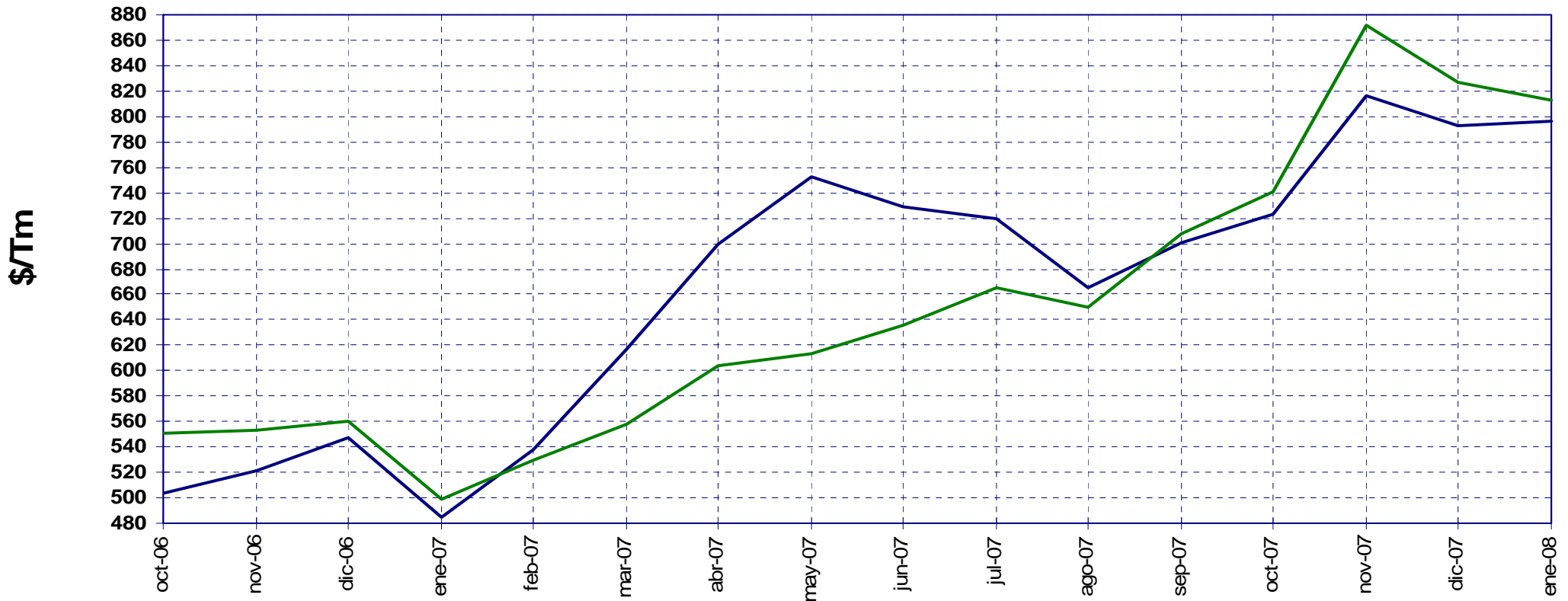
Nota: los datos numéricos calculados que aparecían en anteriores ediciones han tenido que retirarse en virtud de acuerdos con el suministrador de los datos originales por los posibles perjuicios que pudiera causarle su publicación gratuita.



EVOLUCIÓN DE LAS MEDIAS MENSUALES DE LAS COTIZACIONES INTERNACIONALES FOB DE GASOLINA Y GASÓLEO AUTO (MERCADOS ITALIA Y NWE)

PRECIOS DE
GASOLINAS
Y GASÓLEOS

	2008	2007	2006
MEDIAS \$/Tm: GASOLINA S/PB	802,8	684,9	608,2
GASÓLEO AUTO	826,2	657,0	596,0



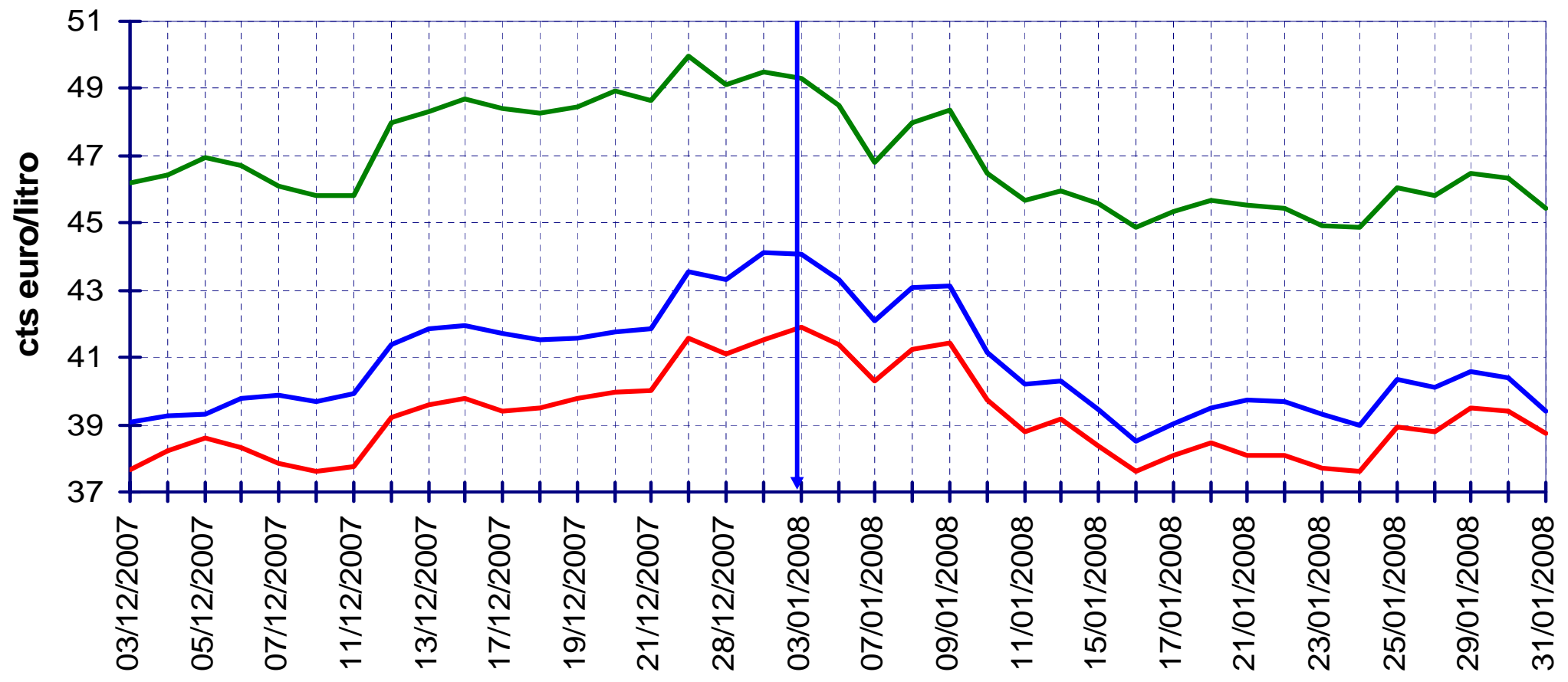
Nota: los datos numéricos calculados que aparecían en anteriores ediciones han tenido que retirarse en virtud de acuerdos con el suministrador de los datos originales por los posibles perjuicios que pudiera causarle su publicación gratuita.

EVOLUCIÓN DE LAS COTIZACIONES INTERNACIONALES FOB EN CTS/LITRO DE CRUDOS, GASOLINA Y GASÓLEO AUTO (DICIEMBRE A ENERO; MERCADOS ITALIA Y NWE)

	dic-07	ene-08
CRUDO	39,30	39,31
cts/litro: GASOLINA S/PB	41,07	40,85
GASÓLEO AUTO	47,70	46,40

Fuente: Platts y BCE.

Elaboración: MITYC.



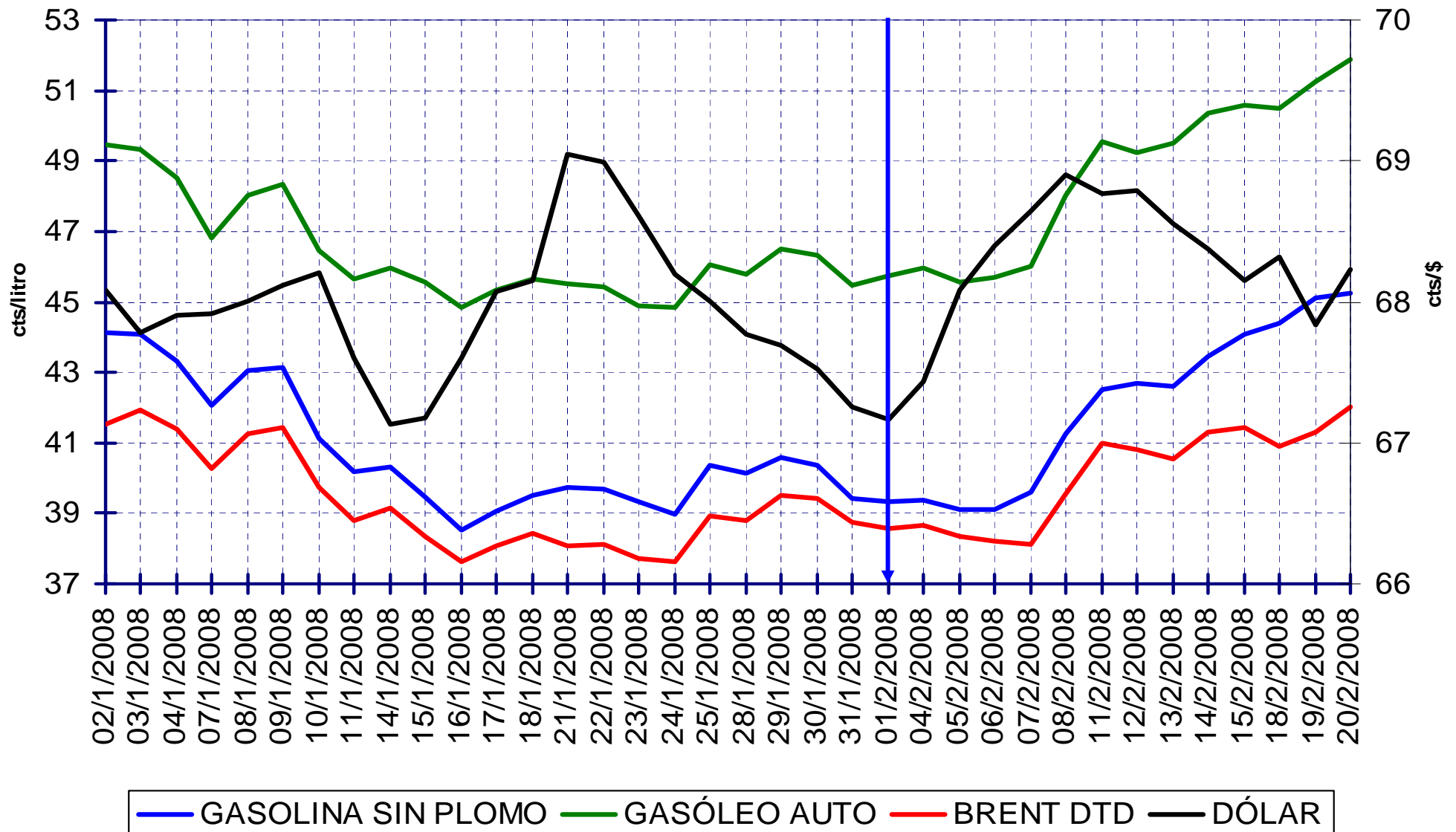
— GASOLINA SIN PLOMO — GASÓLEO AUTO — BRENT DTD

EVOLUCIÓN DE LAS COTIZACIONES INTERNACIONALES FOB EN CTS/LITRO DE CRUDO, GASOLINA, GASÓLEO AUTO Y DÓLAR (1 DE ENERO A 20 DE FEBRERO)

PRECIOS DE
GASOLINAS
Y GASÓLEOS

Fuente: Platts y BCE.

Elaboración: MITYC.



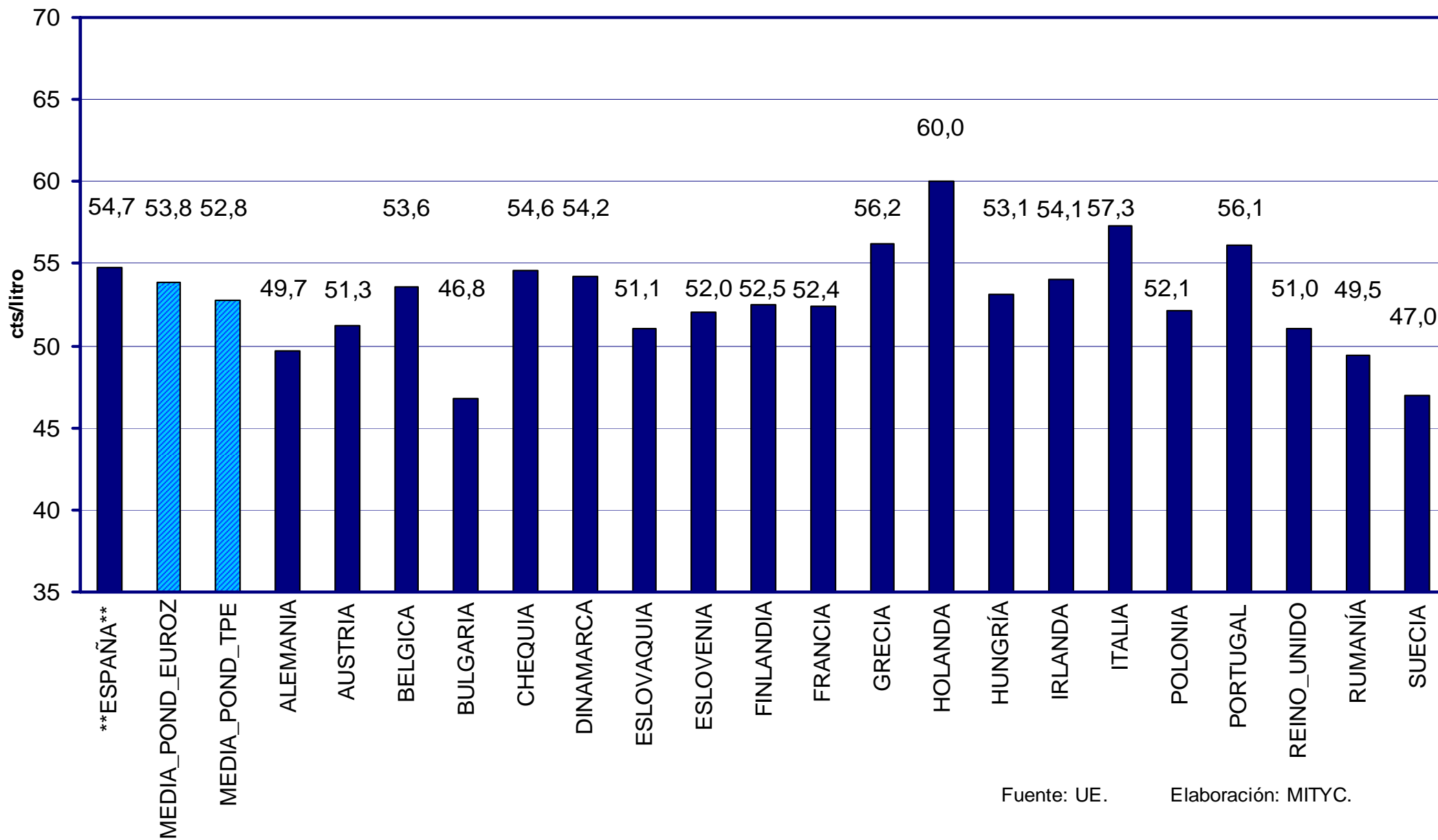
COMPARACIÓN DE PRECIOS EN LA U.E.

Notas:

1. A 1 de enero de 2008, la UE está formada por Bélgica, Bulgaria, Chipre, Chequia, Alemania, Dinamarca, Estonia, Grecia, España, Francia, Hungría, Irlanda, Italia, Lituania, Luxemburgo, Letonia, Malta, Holanda, Austria, Polonia, Portugal, Rumanía, Eslovenia, Eslovaquia, Finlandia, Suecia y Reino Unido.
2. A 1 de enero de 2008 pertenecen a la eurozona Bélgica, Chipre, Alemania, Grecia, España, Francia, Irlanda, Italia, Luxemburgo, Malta, Holanda, Austria, Portugal, Eslovenia y Finlandia.
3. En los gráficos se han omitido, por razones de espacio, los precios de Chipre, Estonia, Lituania, Luxemburgo, Letonia y Malta. Estos precios se pueden consultar en http://ec.europa.eu/energy/oil/bulletin/index_en.htm.
4. La UE envió los primeros precios de Rumanía y Bulgaria el 18 de enero de 2008, por lo que estos países aparecen por primera vez en esta presentación, que corresponde a los precios de enero de 2008.
5. En estas páginas se da una media ponderada (por consumos) de todos los países de la UE que envían precios (TPE) y otra media ponderada de los países de la eurozona (EUROZ). Las medias se calculan sin España. En las medias de la eurozona de esta presentación de enero de 2008 ya entran Chipre y Malta.
6. Para el cálculo de las medias ponderadas se han utilizado a partir de los precios de diciembre de 2008, inclusive, los últimos datos de consumos anuales, proporcionados por la UE en enero de 2008, y que corresponden al año 2006. Anteriormente se utilizaban los consumos de 2005.

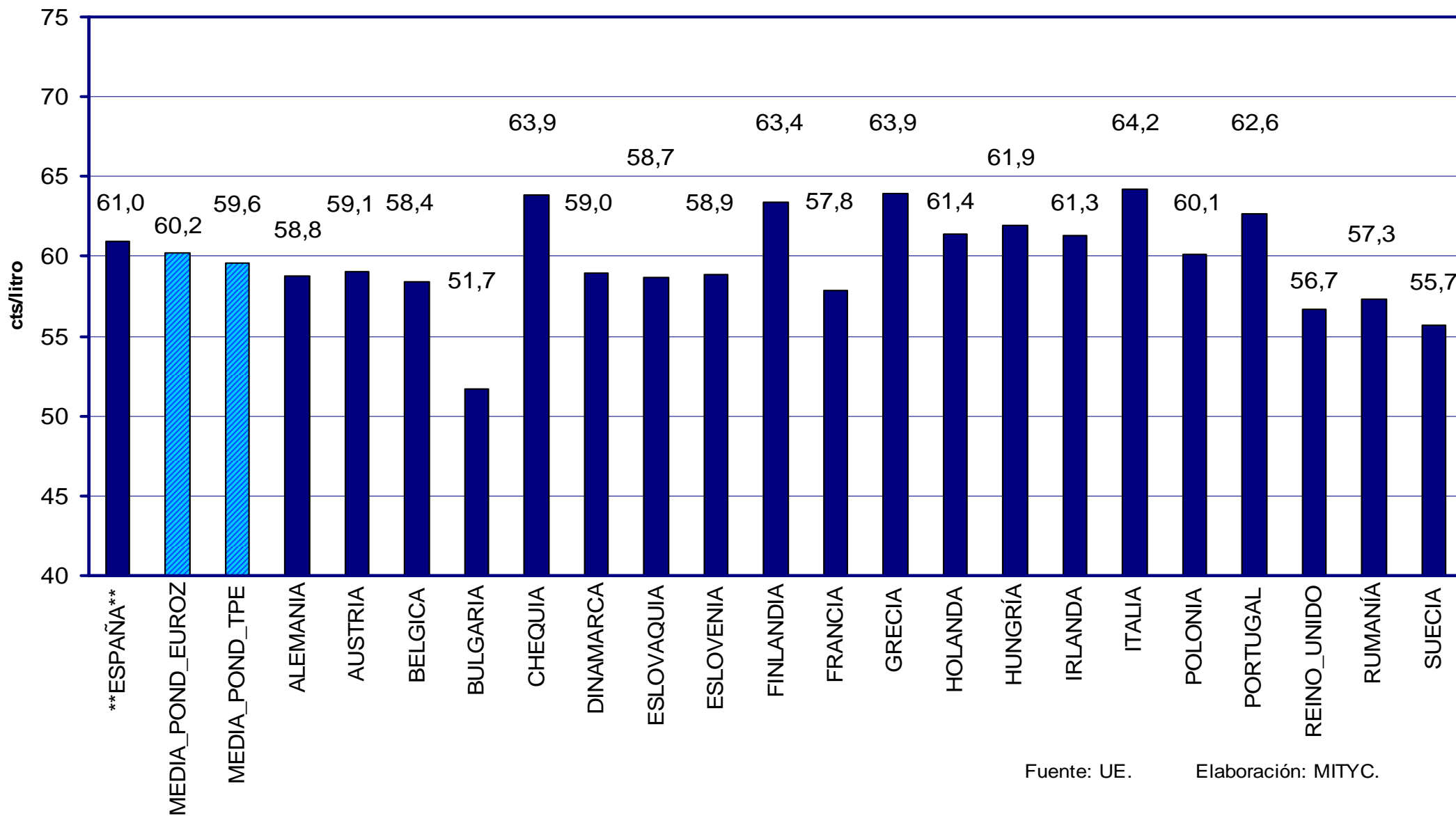
PRECIOS SIN IMPUESTOS DE LA GASOLINA SIN PLOMO EN PAÍSES DE LA U.E. ENERO 2008

PRECIOS DE
GASOLINAS
Y GASÓLEOS



PRECIOS SIN IMPUESTOS DEL GASÓLEO DE AUTOMOCIÓN EN PAÍSES DE LA U.E. ENERO 2008

PRECIOS DE
GASOLINAS
Y GASÓLEOS

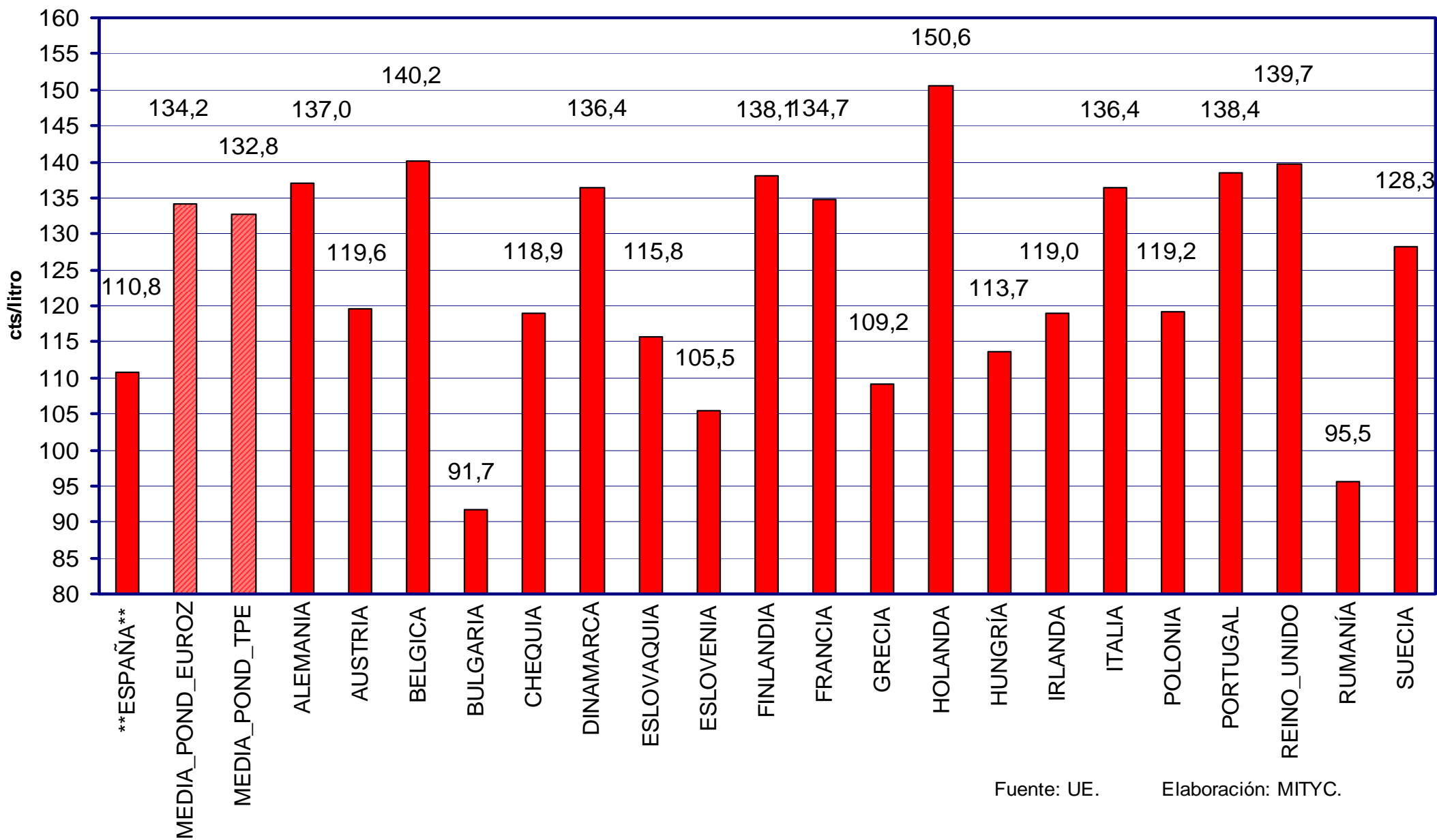


Fuente: UE.

Elaboración: MITYC.

PRECIOS CON IMPUESTOS DE LA GASOLINA SIN PLOMO EN PAÍSES DE LA U.E. ENERO 2008

PRECIOS DE
GASOLINAS
Y GASÓLEOS

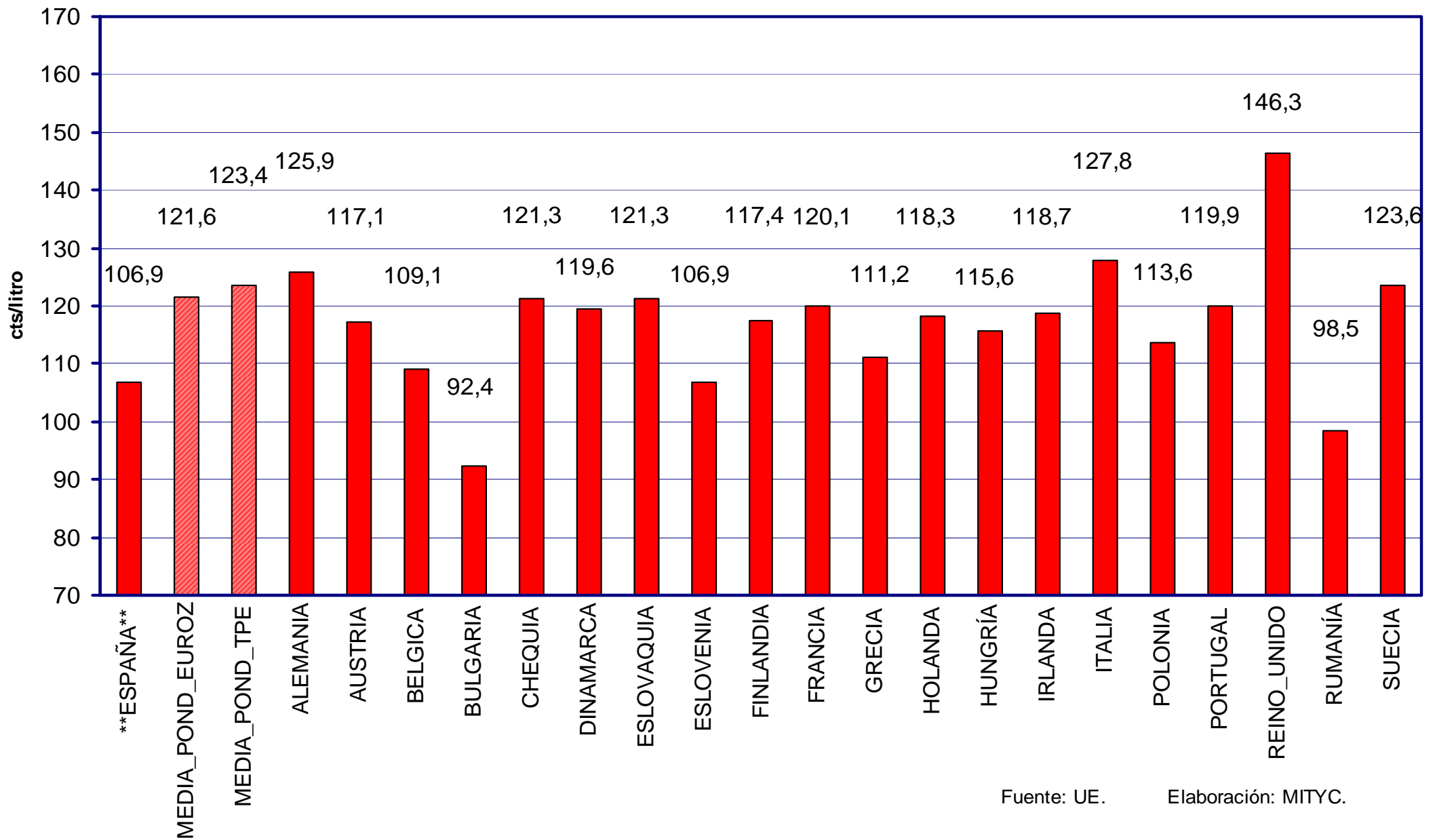


Fuente: UE.

Elaboración: MITYC.

PRECIOS CON IMPUESTOS DEL GASÓLEO DE AUTOMOCIÓN EN PAÍSES DE LA U.E. ENERO 2008

PRECIOS DE
GASOLINAS
Y GASÓLEOS





MINISTERIO DE
INDUSTRIA,
TURISMO Y
COMERCIO

PRECIOS DE
GASOLINAS
Y GASÓLEOS

SEGUIMIENTO DE PRECIOS EN ESPAÑA

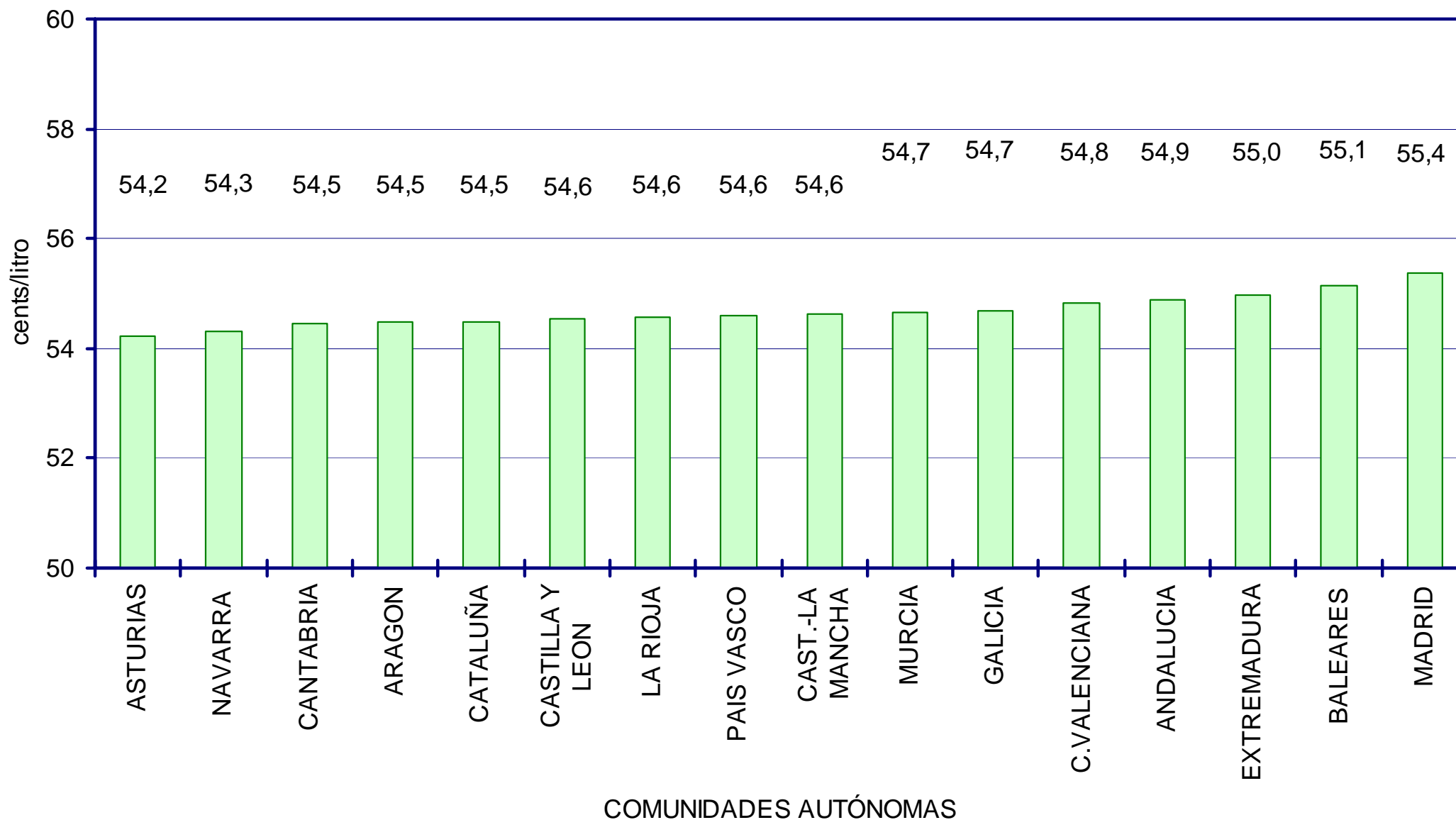
- A RAÍZ DE LA PUBLICACIÓN DE LA ORDEN MINISTERIAL DEL 03/08/2000 (BOE DEL 30/08/2000) SOBRE COMUNICACIÓN DE PRECIOS DE CARBURANTES EN ESTACIONES DE SERVICIO (EE.SS.), EL MINISTERIO DE ECONOMÍA CONSTRUYÓ UN SITIO *WEB* DONDE SE MUESTRAN EN TIEMPO REAL ESTOS PRECIOS: <http://oficinavirtual.mityc.es/carburantes/index.aspx>
- EN LA ACTUALIDAD EL SITIO, GESTIONADO AHORA POR EL MINISTERIO DE INDUSTRIA TURISMO Y COMERCIO, Y DE ACUERDO CON LA ORDEN MINISTERIAL ITC/2308/2007, INCLUYE LOS PRECIOS DE CERCA DE 8.000 EE.SS., TANTO EN LA PENÍNSULA Y BALEARES COMO EN LAS ISLAS CANARIAS.
- EL SITIO PERMITE SELECCIONAR EL CARBURANTE, LA PROVINCIA E INCLUSO EL CÓDIGO POSTAL. SE PUEDEN PRESENTAR EN ORDEN ALFABÉTICO TODAS LAS ESTACIONES CORRESPONDIENTES A LA SELECCIÓN REALIZADA O BIEN VER LAS MÁS BARATAS, ORDENADAS DE MENOR A MAYOR PRECIO. SE MUESTRA EL HORARIO DE LA INSTALACIÓN.
- LOS PRECIOS CON IMPUESTOS MOSTRADOS SON LOS DE POSTE Y NO INCLUYEN LOS POSIBLES DESCUENTOS POR UTILIZACIÓN DE TARJETAS, O LOS APLICADOS A CLIENTES PRIORITARIOS O ASOCIACIONES. INCLUYEN IVA, IMPUESTO DE HIDROCARBUROS, TRAMO ESTATAL DEL IMPUESTO SOBRE VENTAS MINORISTAS (IVM) Y TRAMO AUTONÓMICO DEL IVM EN LAS CC.AA. QUE LO APLICAN. LOS PRECIOS SIN IMPUESTOS NO INCLUYEN NINGÚN IMPUESTO.
- LOS DATOS DEL SITIO SON LOS UTILIZADOS PARA LA REALIZACIÓN DE ESTOS INFORMES MENSUALES. LAS MEDIAS EXTRAÍDAS SON ARITMÉTICAS.
- A PARTIR DE ENERO DE 2006 SE PROPORCIONAN LOS PRECIOS MEDIOS EN TODAS LAS PROVINCIAS. SI SE DESEAN DATOS PROVINCIALES ANTERIORES, DEBERÁN ESTIMARSE CON LA MEDIA DE LA COMUNIDAD AUTÓNOMA.
- **EL 15 DE NOVIEMBRE DE 2007 SE PUSO EN FUNCIONAMIENTO UN SITIO ADICIONAL, EL GEOPORTAL, QUE, UTILIZANDO LOS MISMOS DATOS DESCRITOS EN LOS PÁRRAFOS ANTERIORES, MUESTRA MAPAS CON LAS GASOLINERAS, Y PERMITE, ENTRE MUCHAS OTRAS UTILIDADES, PASANDO EL RATÓN POR ENCIMA DE UNA GASOLINERA, SABER EL PRECIO EN ELLA. LA DIRECCIÓN ES:**

<http://geoportal.mityc.es/hidrocarburos/eess/>

PRECIOS MEDIOS SIN IMPUESTOS GASOLINA 95 S/PB POR COMUNIDADES AUTÓNOMAS. ENERO 2008.

PRECIOS DE
GASOLINAS
Y GASÓLEOS

Fuente: sujetos obligados por la OM ITC/2308/2007. Elaboración: MITYC



PRECIOS MEDIOS SIN IMPUESTOS GASÓLEO DE AUTOMOCIÓN POR COMUNIDADES AUTÓNOMAS. ENERO 2008.

PRECIOS DE
GASOLINAS
Y GASÓLEOS

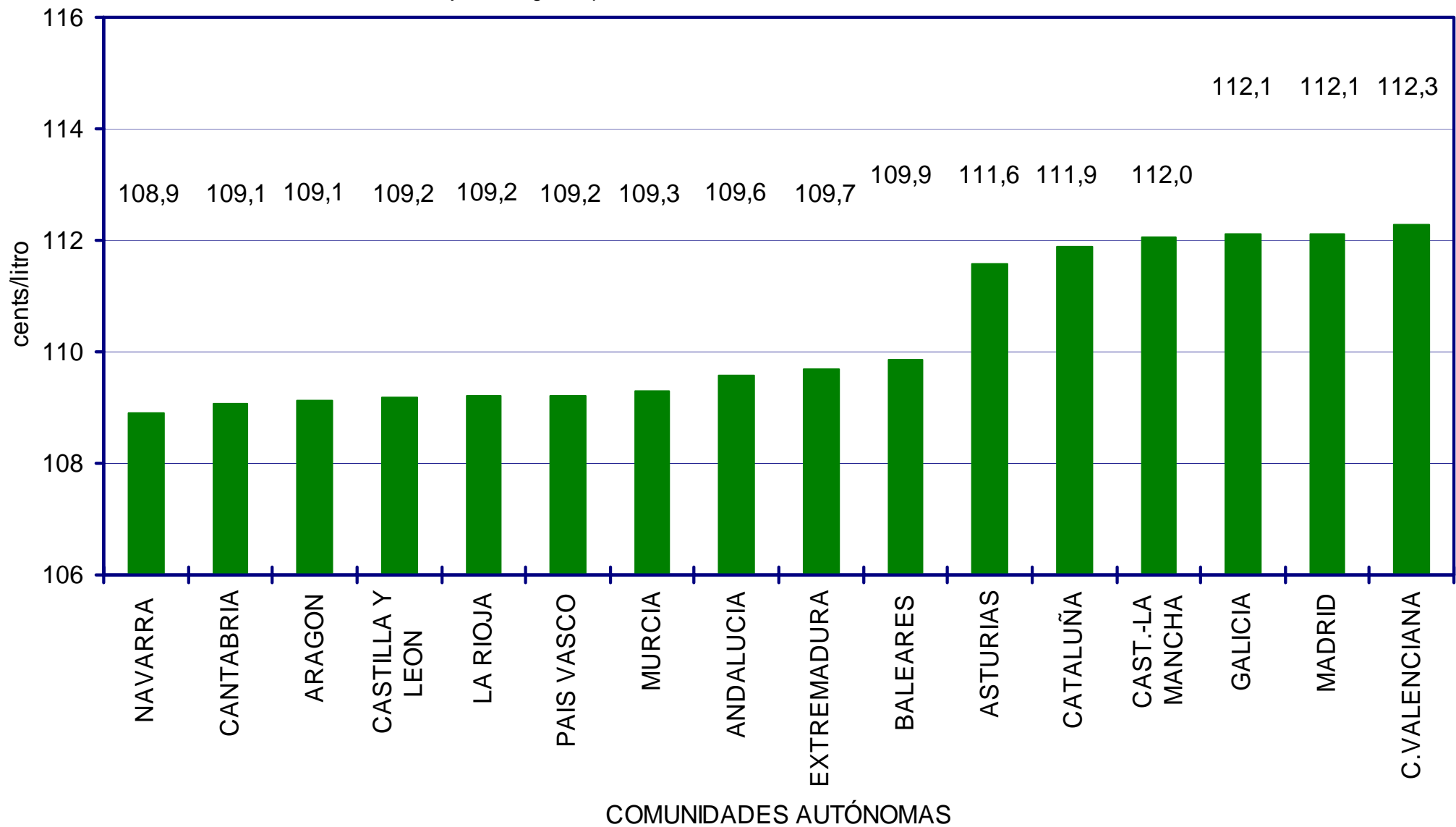
Fuente: sujetos obligados por la OM ITC/2308/2007. Elaboración: MITYC



PRECIOS MEDIOS CON IMPUESTOS GASOLINA 95 S/PB POR COMUNIDADES AUTÓNOMAS. ENERO 2008.

PRECIOS DE
GASOLINAS
Y GASÓLEOS

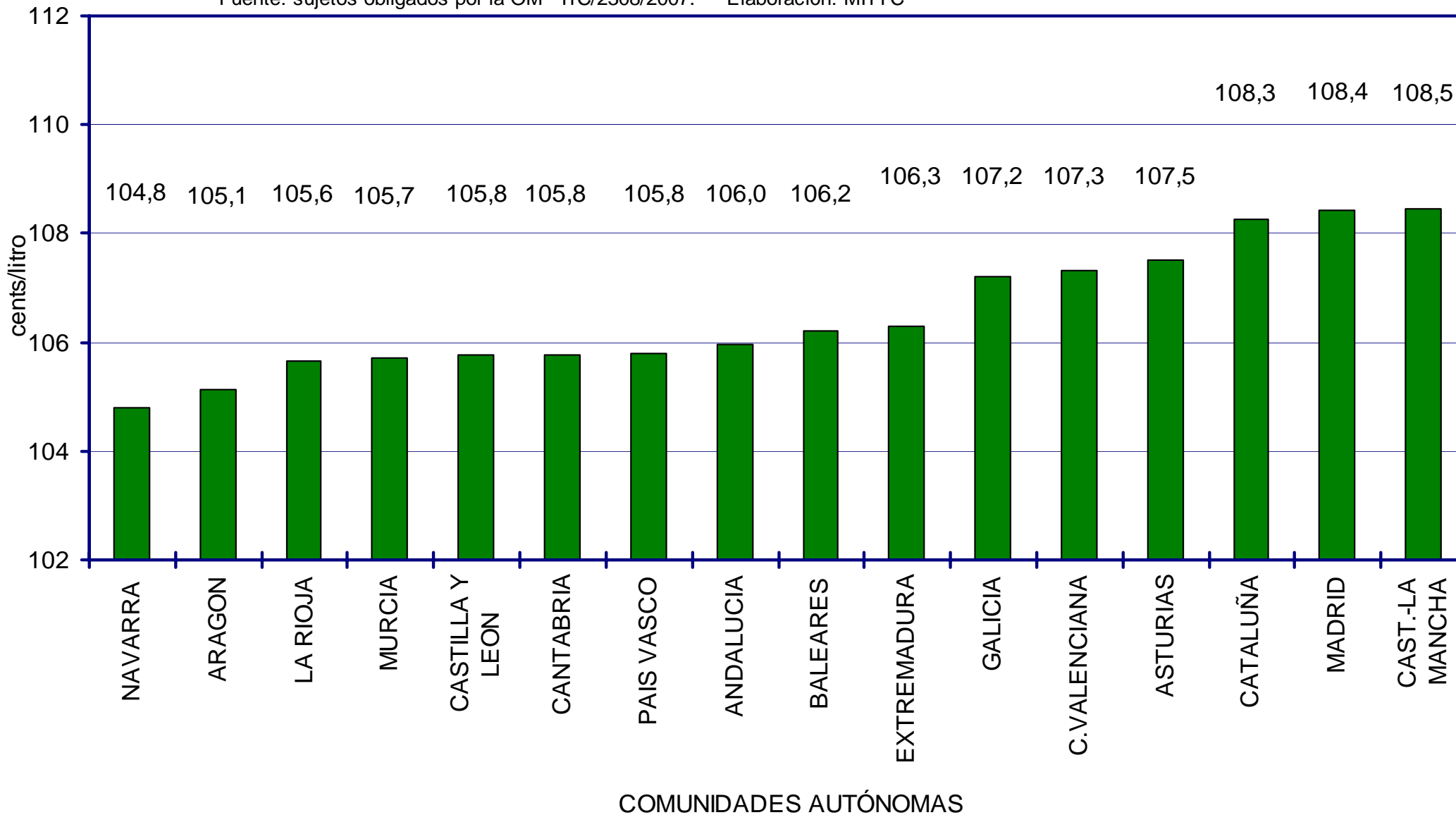
Fuente: sujetos obligados por la OM ITC/2308/2007. Elaboración: MITYC



PRECIOS MEDIOS CON IMPUESTOS GASÓLEO DE AUTOMOCIÓN POR COMUNIDADES AUTÓNOMAS. ENERO 2008.

PRECIOS DE
GASOLINAS
Y GASÓLEOS

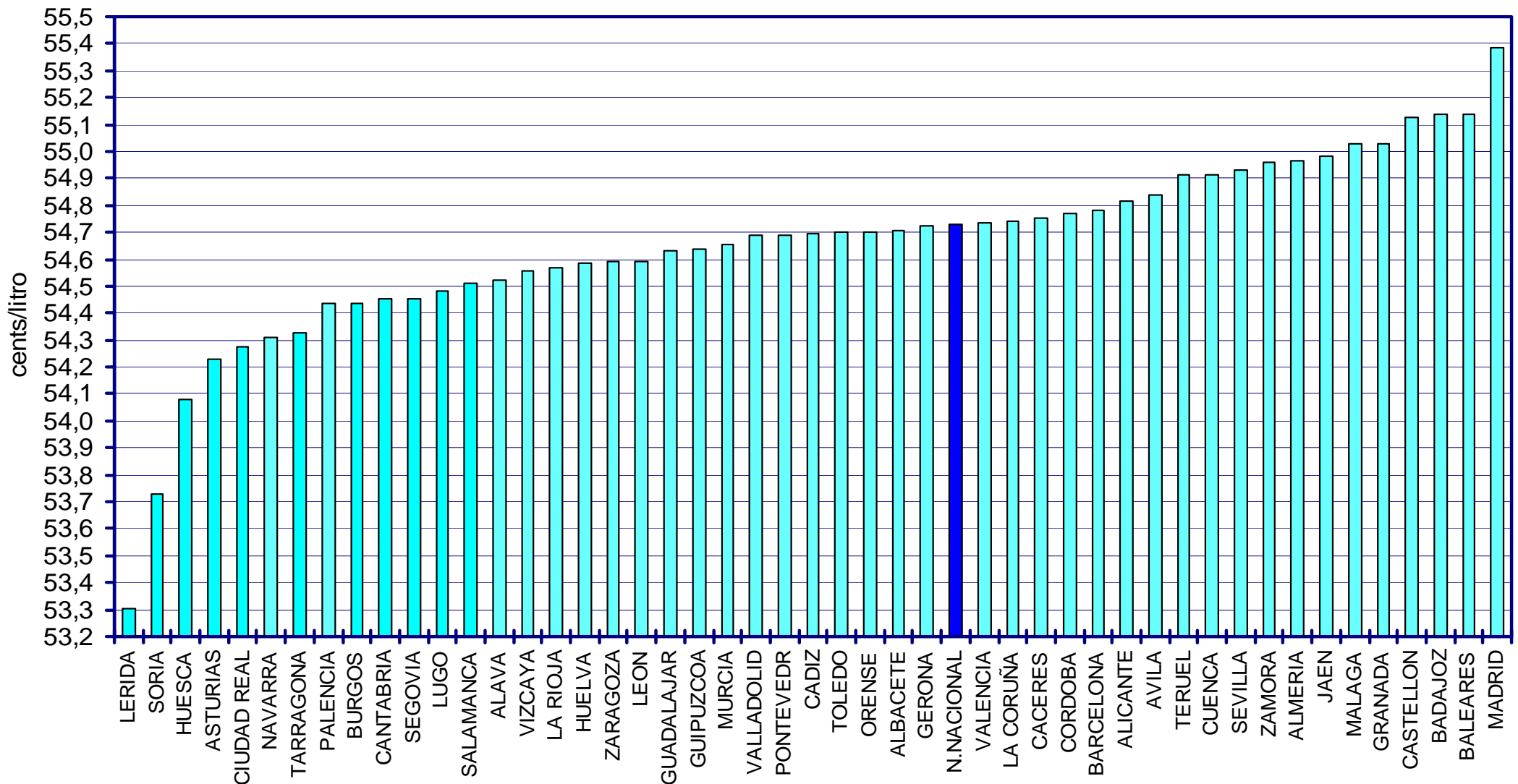
Fuente: sujetos obligados por la OM ITC/2308/2007. Elaboración: MITYC



PRECIOS MEDIOS SIN IMPUESTOS GASOLINA 95 S/PB POR PROVINCIAS. ENERO 2008

PRECIOS DE
GASOLINAS
Y GASÓLEOS

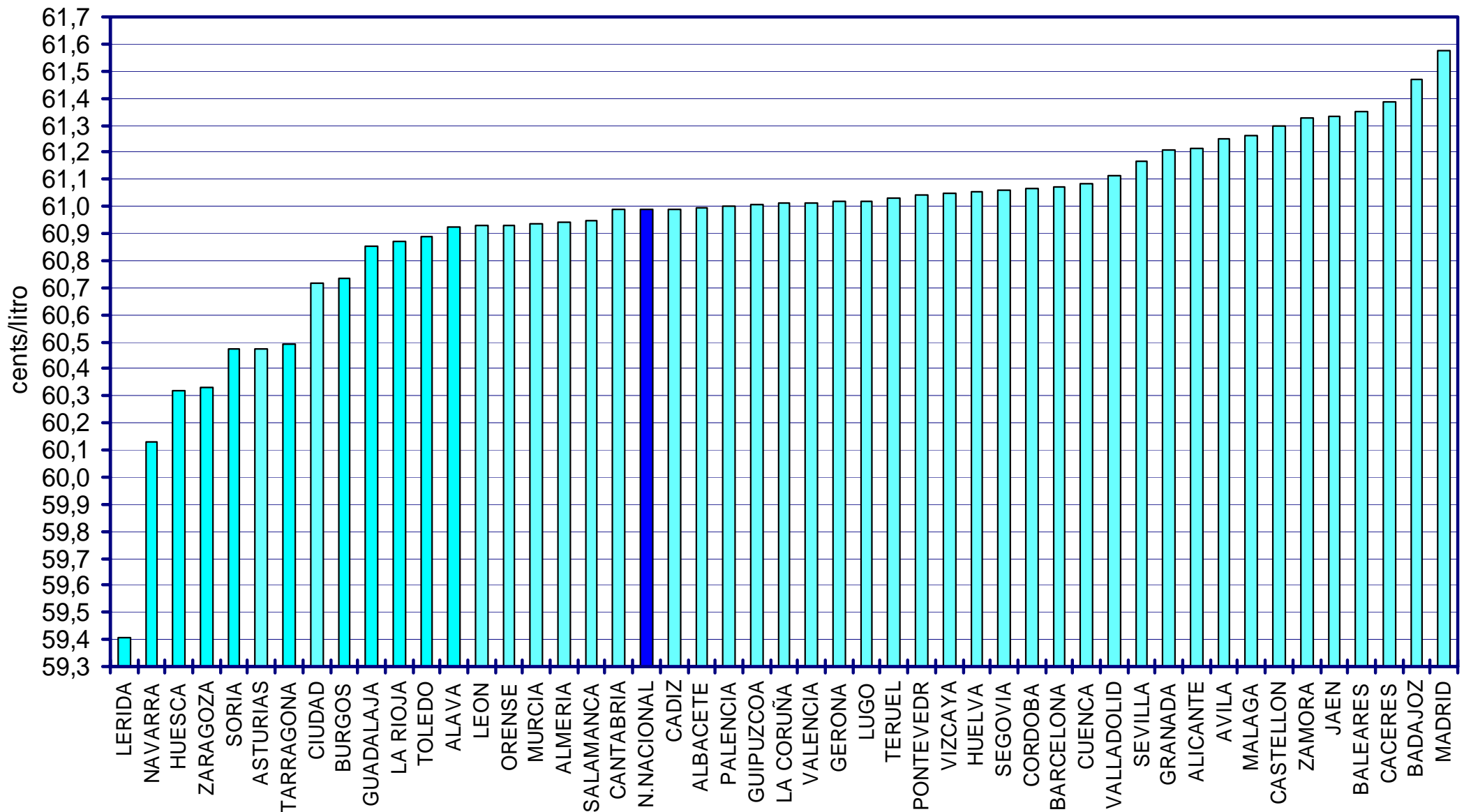
Fuente: sujetos obligados por la OM ITC/2308/2007. Elaboración: MITYC. Los tres gráficos siguientes tienen igual fuente y elaboración



Nota: no aparecen los precios de Santa Cruz de Tenerife, Las Palmas, Ceuta ni Melilla por tener una fiscalidad diferente.

PRECIOS MEDIOS SIN IMPUESTOS GASÓLEO DE AUTOMOCIÓN POR PROVINCIAS. ENERO 2008

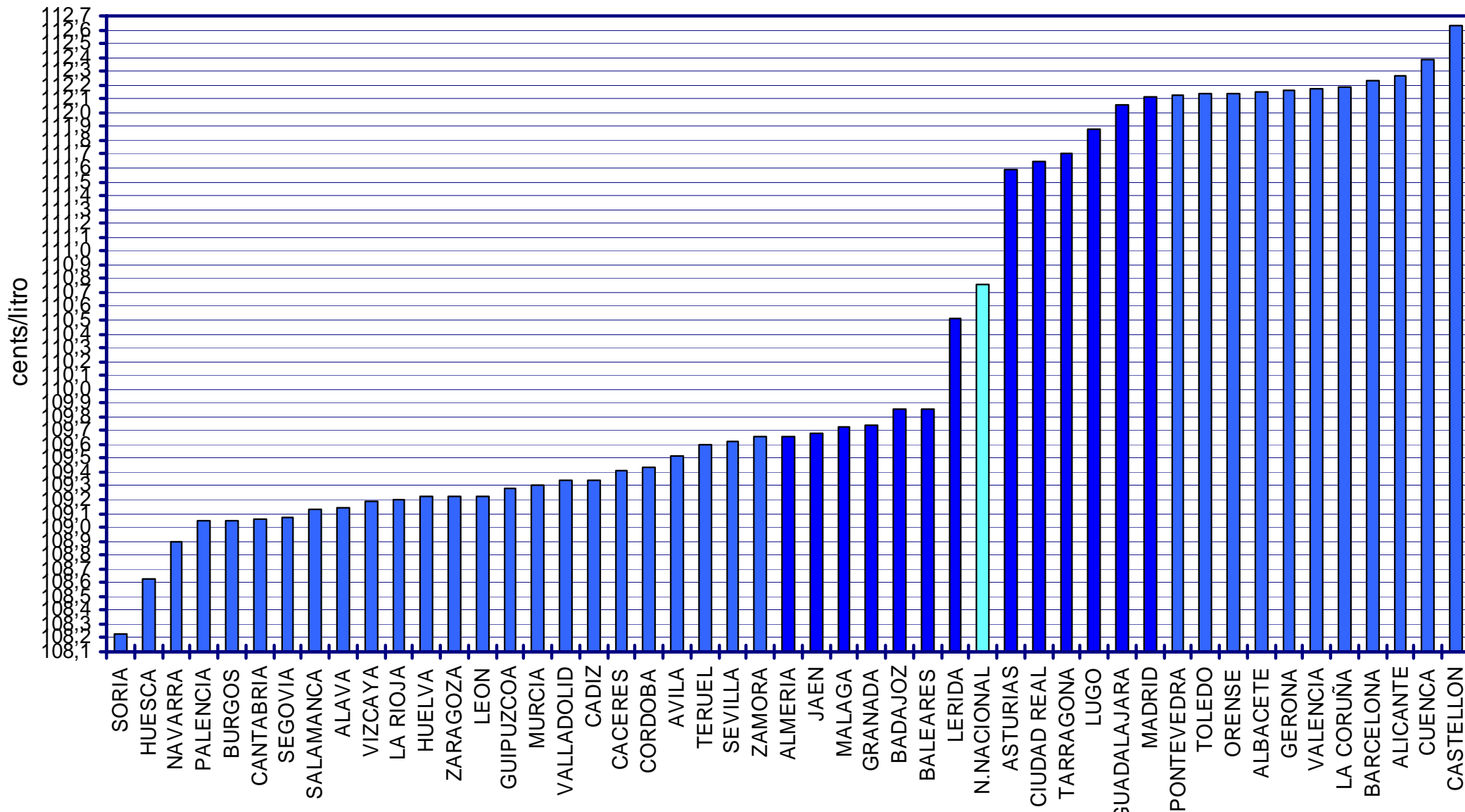
PRECIOS DE
GASOLINAS
Y GASÓLEOS



Nota: no aparecen los precios de Santa Cruz de Tenerife, Las Palmas, Ceuta ni Melilla por tener una fiscalidad diferente.

PRECIOS MEDIOS CON IMPUESTOS GASOLINA 95 S/PB POR PROVINCIAS. ENERO 2008

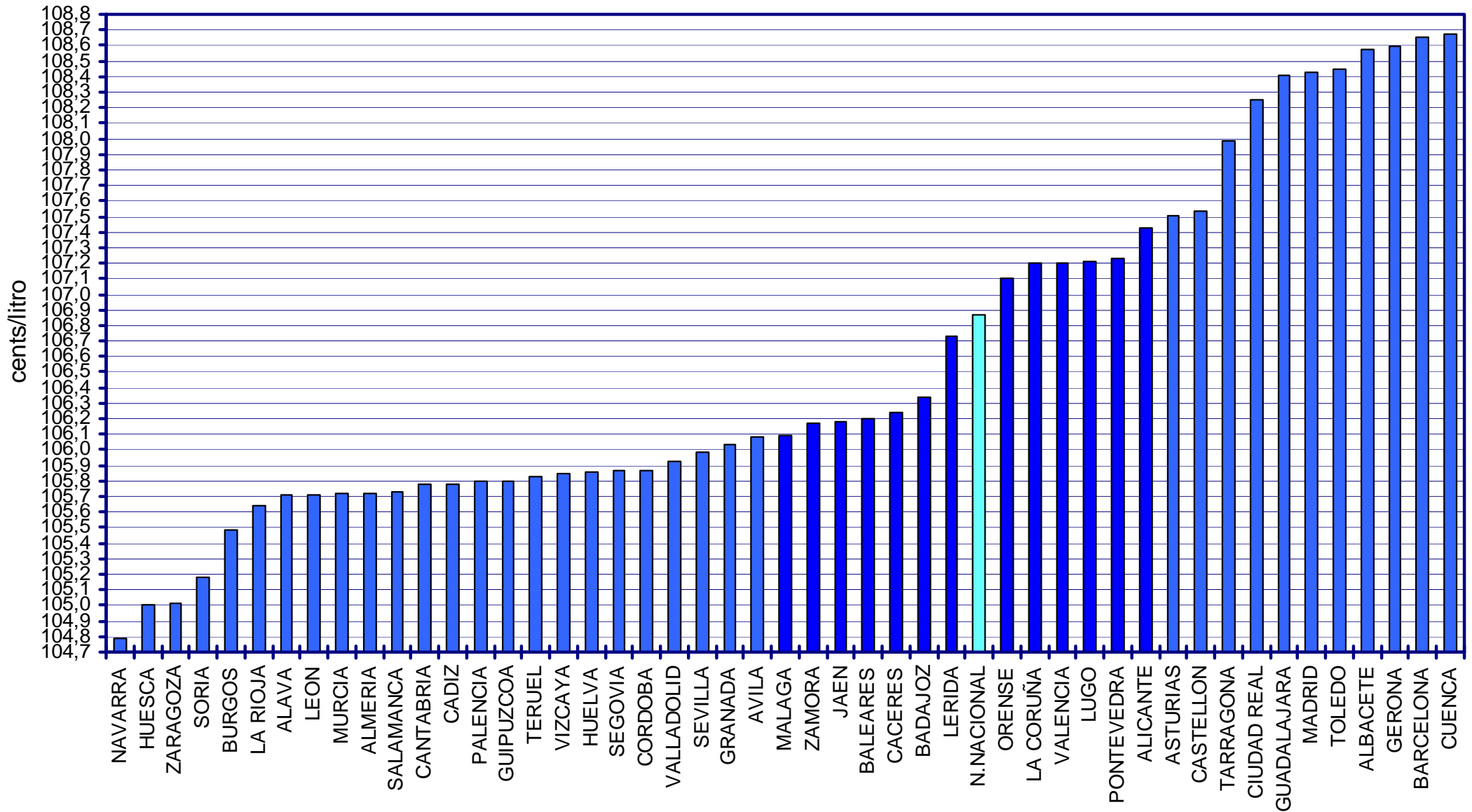
PRECIOS DE
GASOLINAS
Y GASÓLEOS



Nota: no aparecen los precios de Santa Cruz de Tenerife, Las Palmas, Ceuta ni Melilla por tener una fiscalidad diferente.

PRECIOS MEDIOS CON IMPUESTOS GASÓLEO DE AUTOMOCIÓN POR PROVINCIAS. ENERO 2008

PRECIOS DE
GASOLINAS
Y GASÓLEOS



Nota: no aparecen los precios de Santa Cruz de Tenerife, Las Palmas, Ceuta ni Melilla por tener una fiscalidad diferente.

enero-2008

A. PRECIOS MEDIOS NACIONALES

PSI (cts/l)

Gasolina eurosúper s/Pb I.O.95

54,73

Gasóleo automoción

60,99

B. DIFERENCIAS REGIONALES (CC.AA.)

**Precio medio
(máximo)**

**Precio medio
(mínimo)**

Diferencia

Gasolina eurosúper s/Pb I.O.95

55,38

54,23

1,16

Gasóleo automoción

61,57

60,13

1,44

C. DISPERSION DE PRECIOS (NAC.)

**Precio máximo
absoluto**

**Precio mínimo
absoluto**

Diferencia

Gasolina eurosúper s/Pb I.O.95

63,10

45,60

17,49

Gasóleo automoción

68,16

51,07

17,09

enero-2008

A. PRECIOS MEDIOS NACIONALES

PVP (cts/l)

Gasolina eurosúper s/Pb I.O.95

110,76

Gasóleo automoción

106,86

B. DIFERENCIAS REGIONALES (CC.AA.)

**Precio medio
(máximo)**

**Precio medio
(mínimo)**

Diferencia

Gasolina eurosúper s/Pb I.O.95

112,28

108,90

3,38

Gasóleo automoción

108,45

104,79

3,67

C. DISPERSION DE PRECIOS (NAC.)

**Precio máximo
absoluto**

**Precio mínimo
absoluto**

Diferencia

Gasolina eurosúper s/Pb I.O.95

120,60

98,90

21,70

Gasóleo automoción

115,94

95,54

20,40