

PRECIOS DE CARBURANTES Y COMBUSTIBLES

PRESENTACIÓN : Febrero de 2.000

FORMACIÓN DE PRECIOS

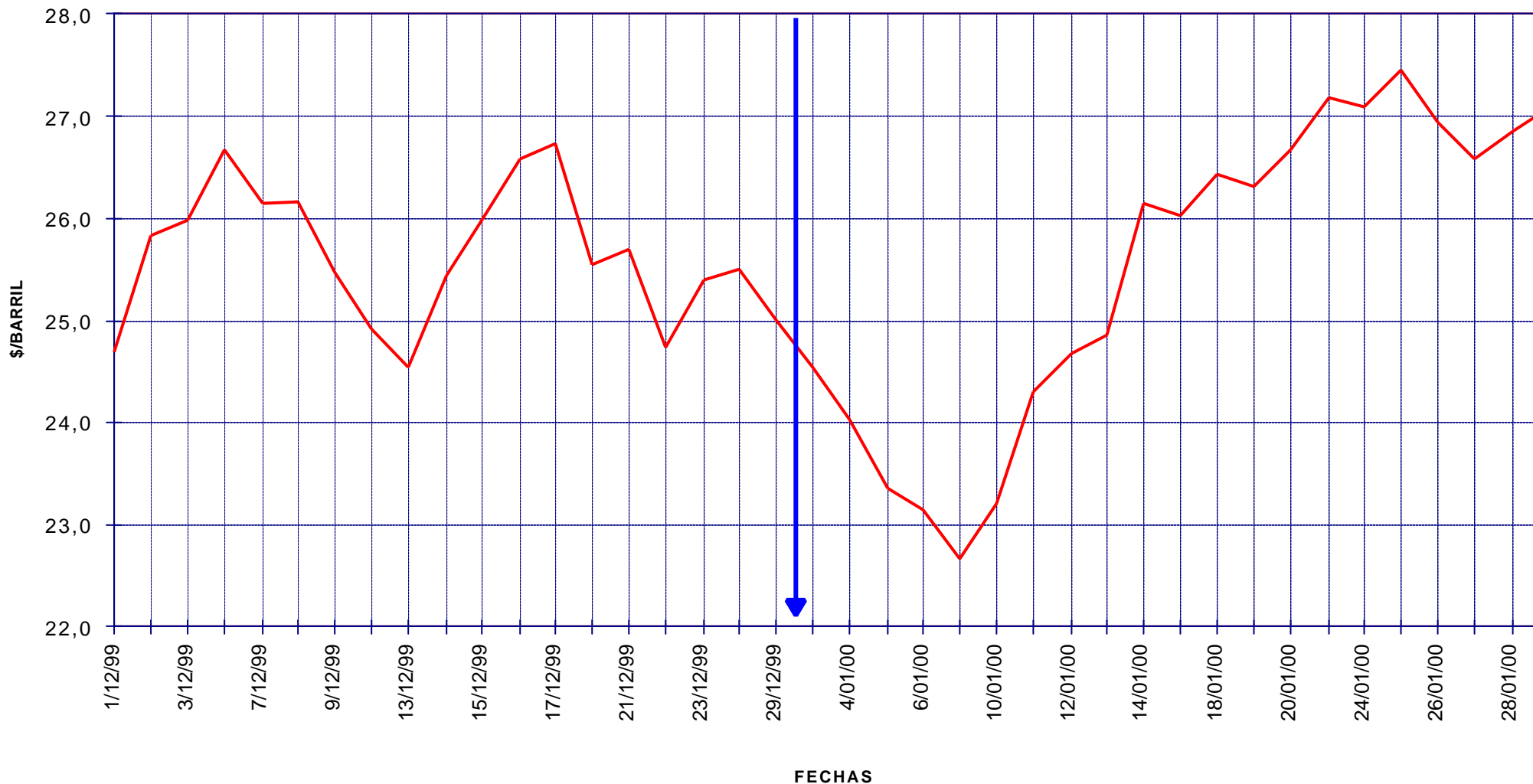
-
- 👉 EN PAÍSES CON PRECIOS LIBRES, LOS PRECIOS SE FORMAN EN FUNCIÓN DE LAS SIGUIENTES VARIABLES:
- COTIZACIÓN INTERNACIONAL DE CRUDOS.
 - COTIZACIÓN INTERNACIONAL DE PRODUCTOS.
 - MÁRGEN DE DISTRIBUCIÓN Y COMERCIALIZACIÓN.
 - IMPUESTOS VIGENTES.
- LOS DOS PRIMEROS LOS FIJA EL MERCADO.
- LOS IMPUESTOS CORRESPONDEN A LOS FIJADOS POR EL GOBIERNO DE CADA PAÍS.
- EL MÁRGEN DE DISTRIBUCIÓN Y COMERCIALIZACIÓN VARÍA EN FUNCIÓN DE:
- ✘ LOCALIZACIÓN GEOGRÁFICA (NÚCLEO URBANO, CARRETERA, PROXIMIDAD A REFINERÍAS O ENTRADAS COSTERAS, ETC).
 - ✘ RELACIONES EXISTENTES ENTRE COMPAÑÍAS PETROLERAS Y EE.SS. (PROPIEDAD, ABANDERAMIENTO, EXCLUSIVA, ETC).
 - ✘ EXISTENCIA DE PROMOCIONES LOCALES.
 - ✘ POLÍTICAS DE MARKETING EMPRESARIAL.
 - ✘ ETC.

COTIZACIONES INTERNACIONALES



EVOLUCIÓN COTIZACIÓN CRUDO BRENT DATED (DICIEMBRE DE 1999 a ENERO DE 2000)

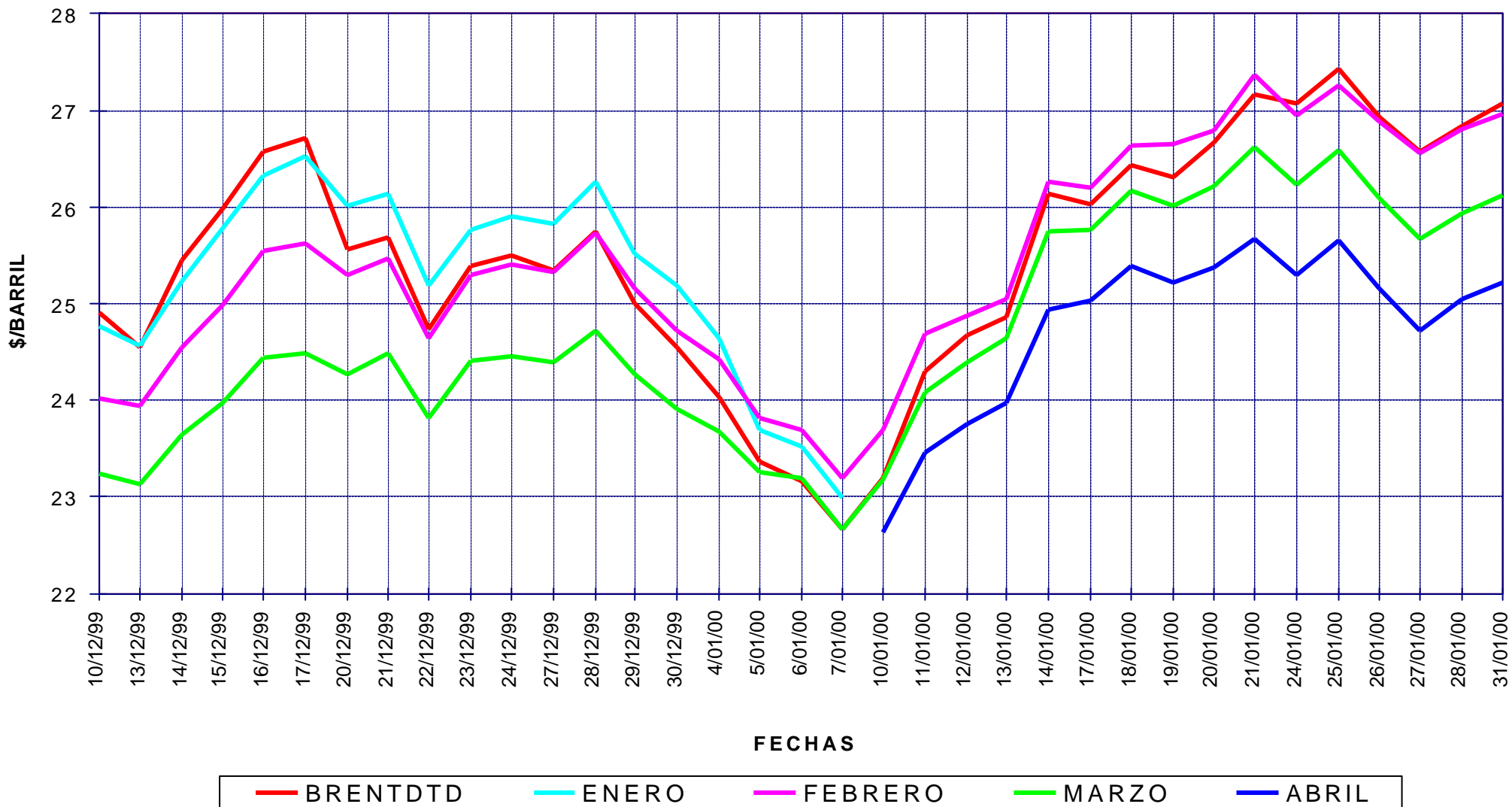
MEDIA \$/BARRIL: ENERO 2000 25,55 - DICIEMBRE 1999 25,57





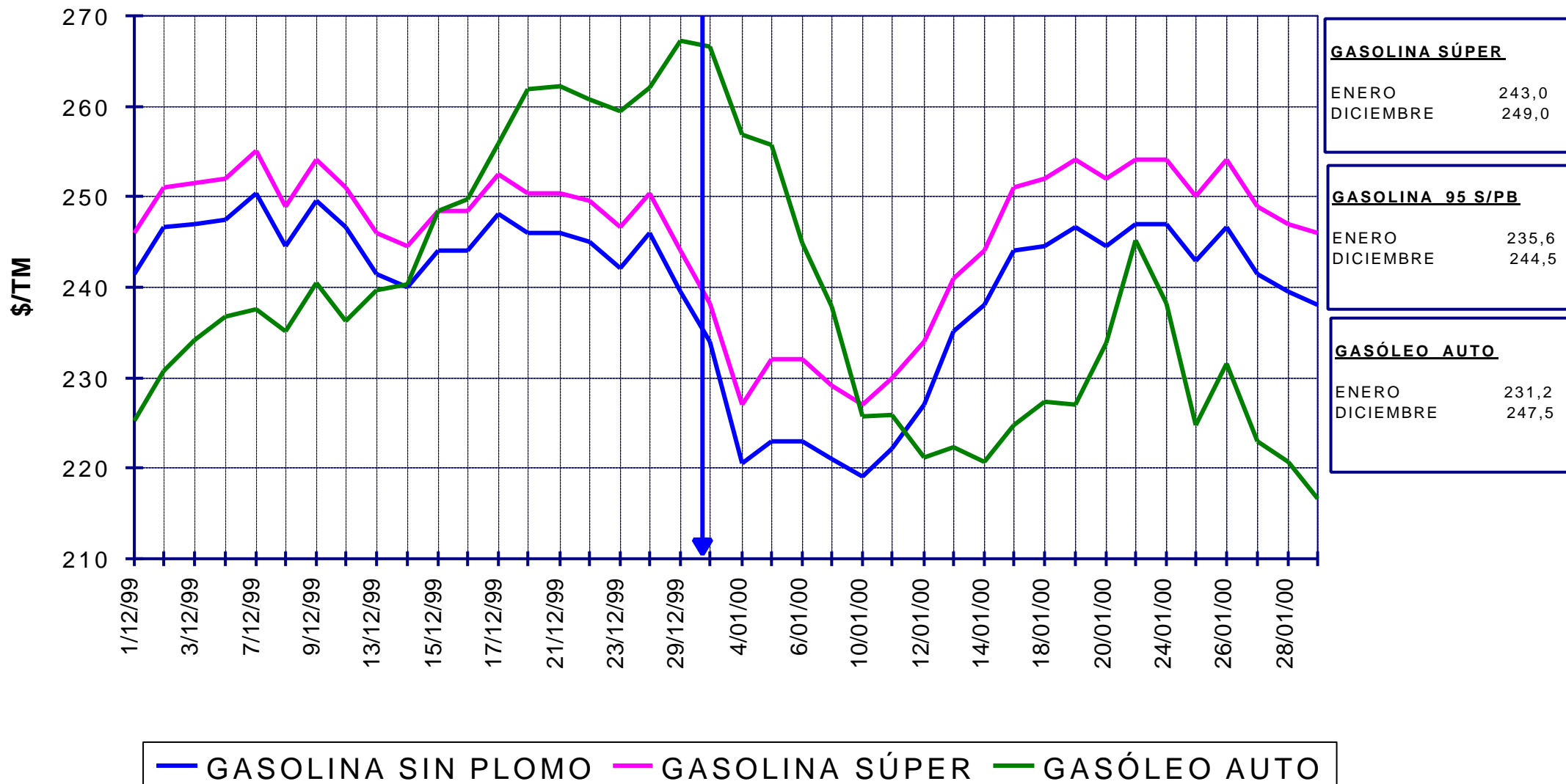
COTIZACIONES BRENT "DATED" Y A PLAZOS

EJE X.-FECHAS DIARIAS CON ORIGEN LOS DIAS 1 O 10 DEL MES ANTERIOR A ÚLTIMA FECHA



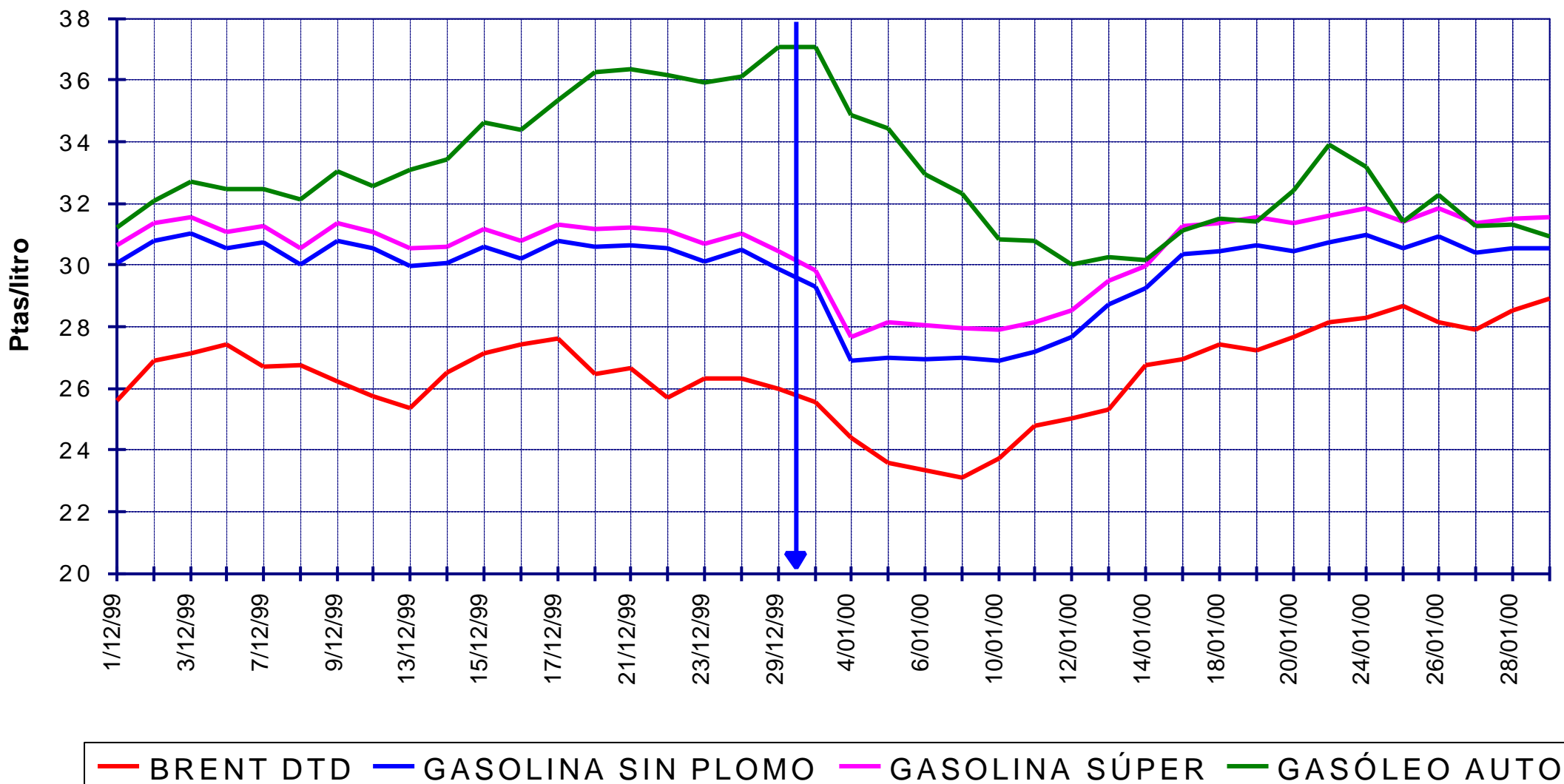


EVOLUCIÓN DE LAS COTIZACIONES INTERNACIONALES DE GASOLINAS Y GASÓLEO AUTO (DICIEMBRE DE 1999 a ENERO DE 2000)

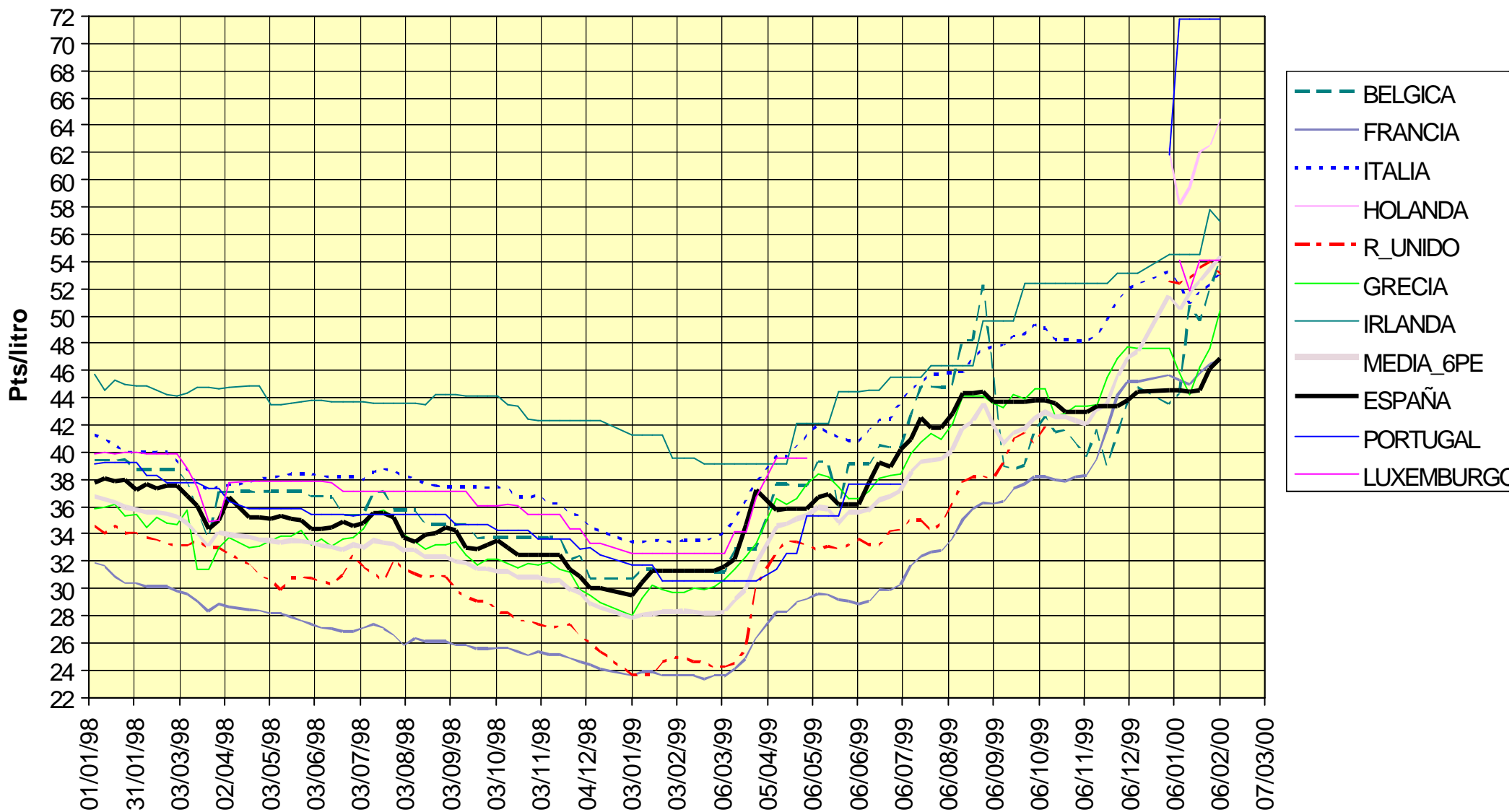




EVOLUCIÓN DE LAS COTIZACIONES INTERNACIONALES EN PTAS/LITRO DE CRUDOS, GASOLINAS Y GASÓLEO AUTO (DICIEMBRE DE 1999 a ENERO DE 2000)

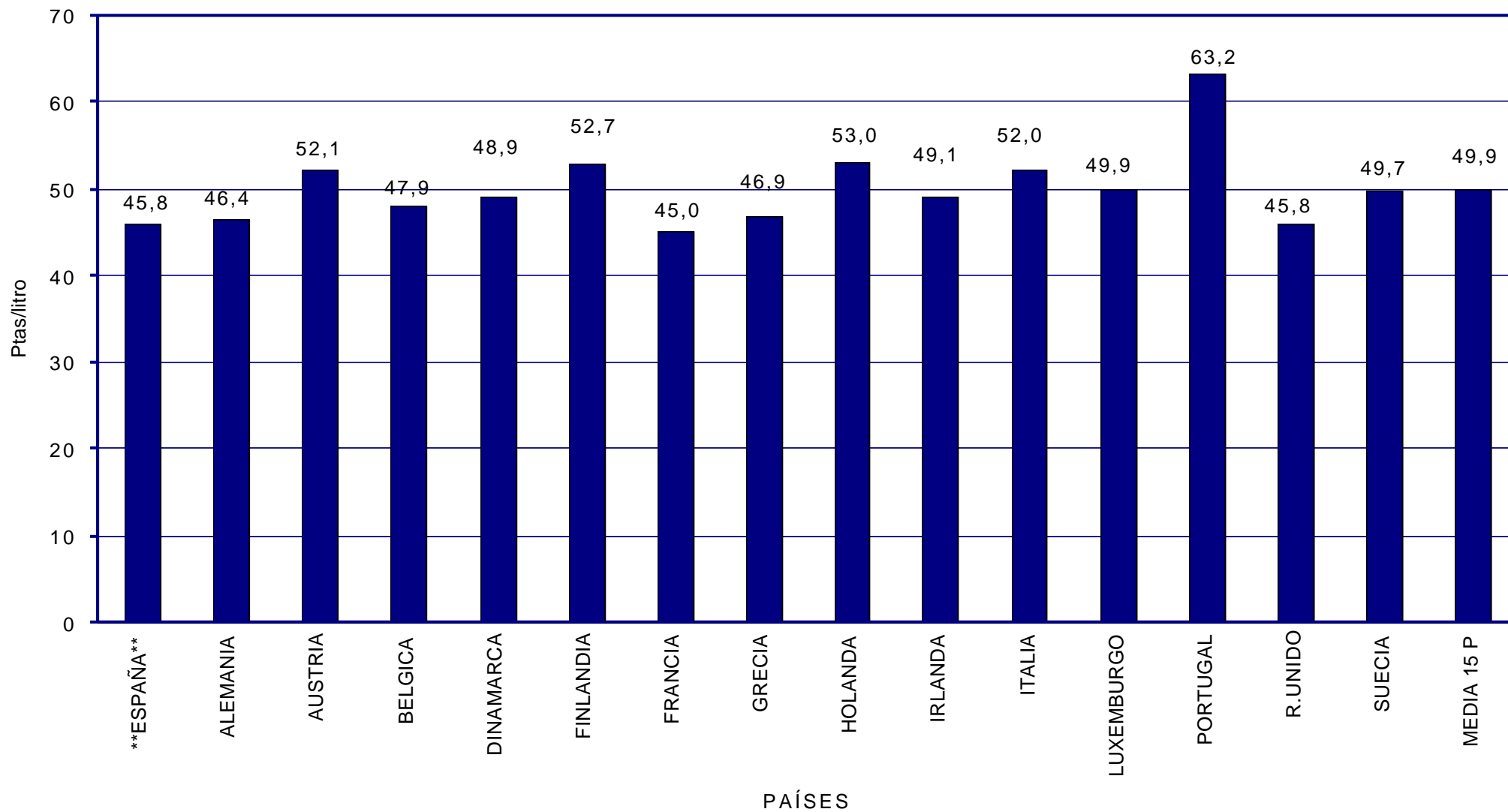


COMPARACIÓN DE PRECIOS EN LA U.E.



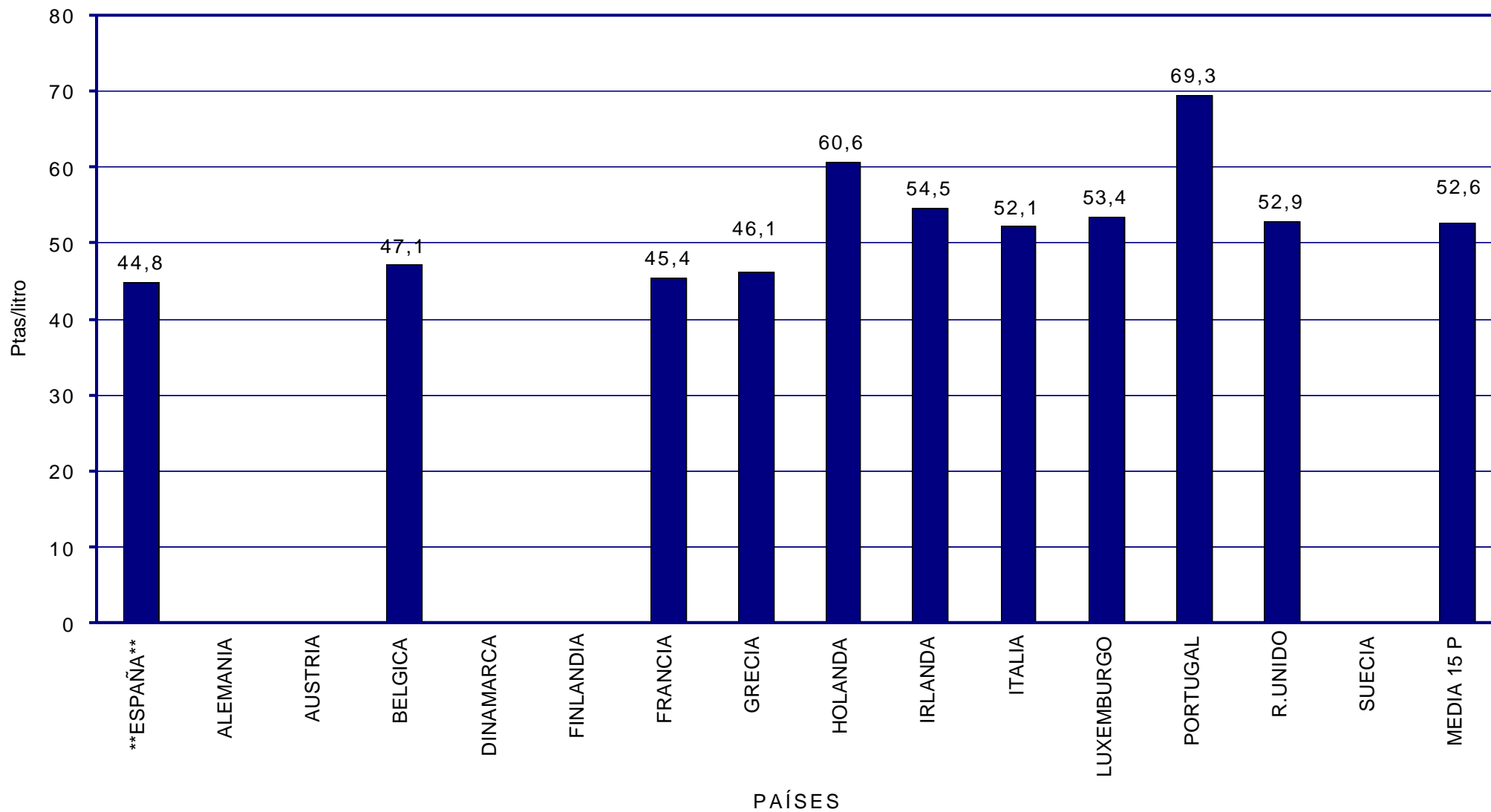


PRECIOS SIN IMPUESTOS DE LA GASOLINA SIN PLOMO EN PAÍSES DE LA U.E. ENERO 2000



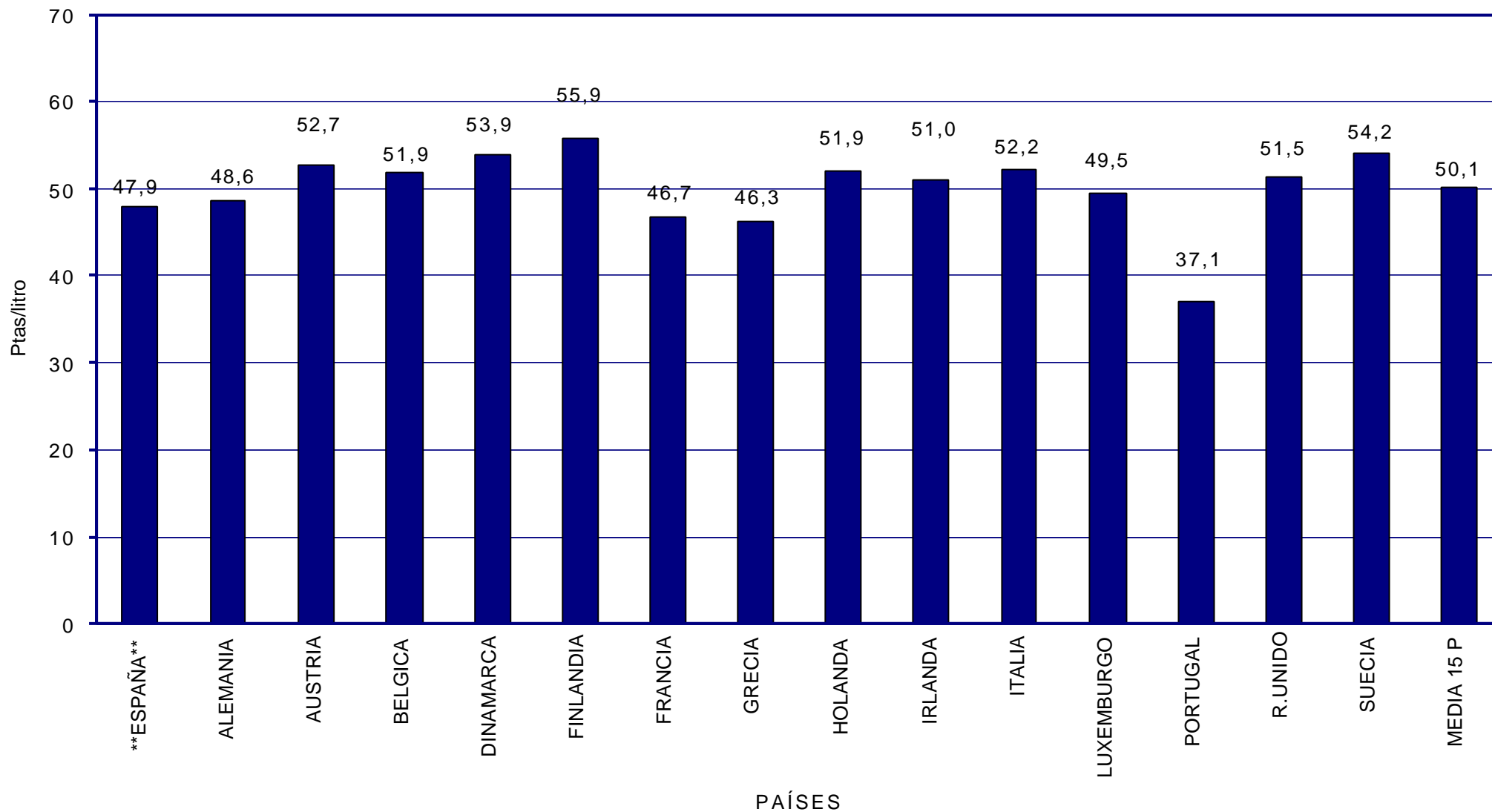


PRECIOS SIN IMPUESTOS DE LA GASOLINA SÚPER EN PAÍSES DE LA U.E. ENERO 2000



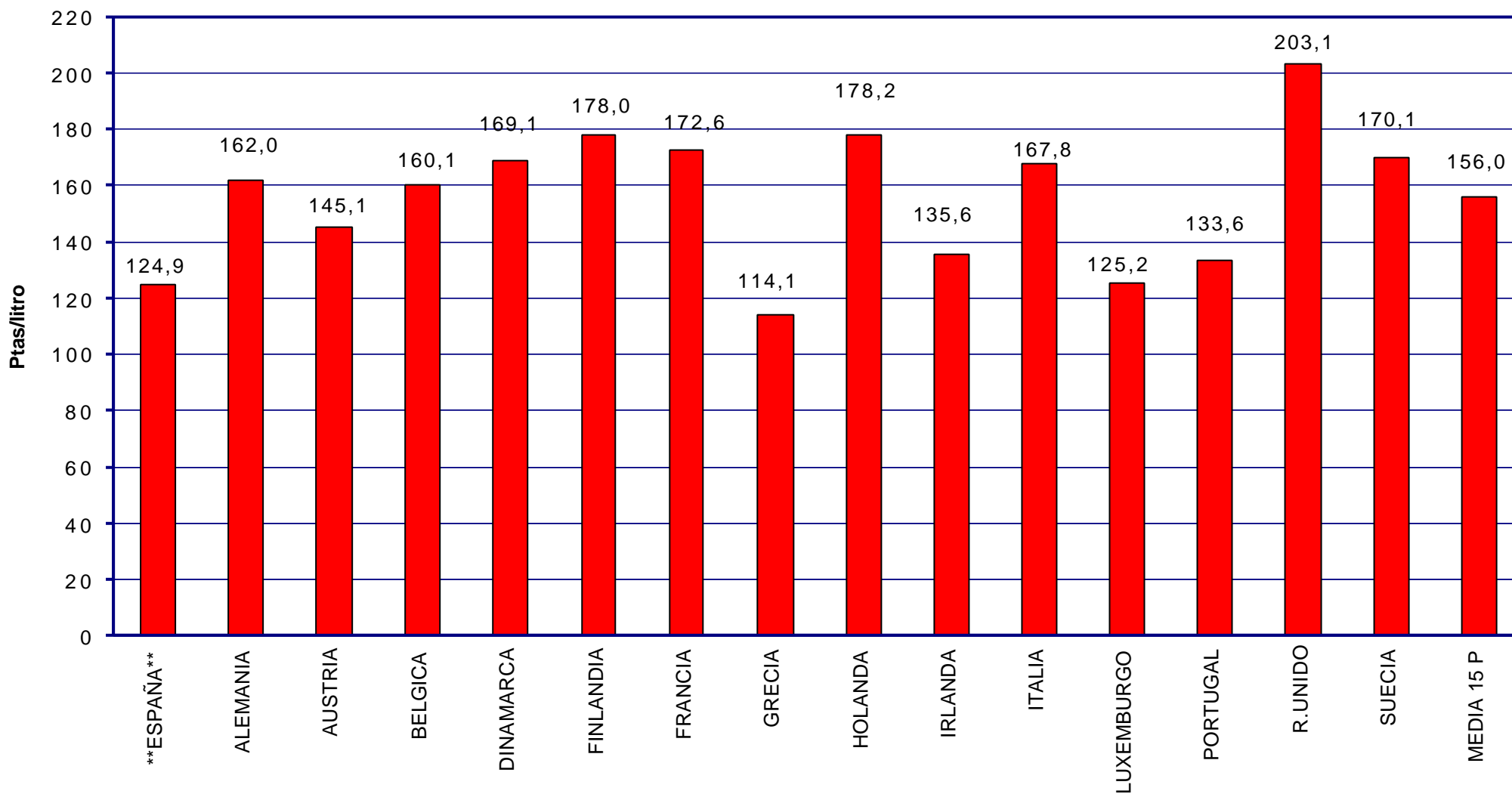


PRECIOS SIN IMPUESTOS DEL GASÓLEO DE AUTOMOCIÓN EN PAÍSES DE LA U.E. ENERO 2000



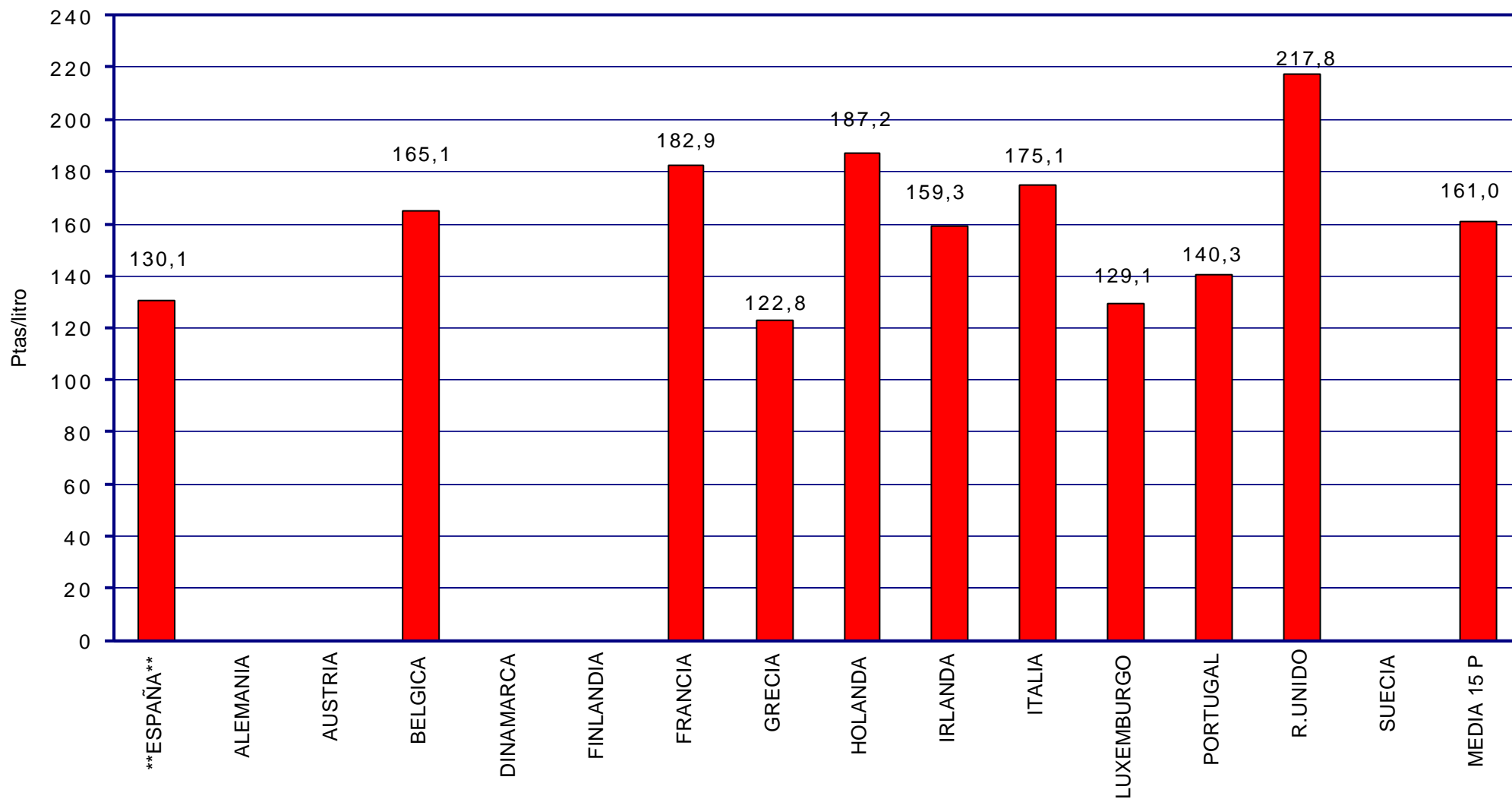


PRECIOS CON IMPUESTOS DE LA GASOLINA SIN PLOMO EN PAÍSES DE LA U.E. ENERO 2000



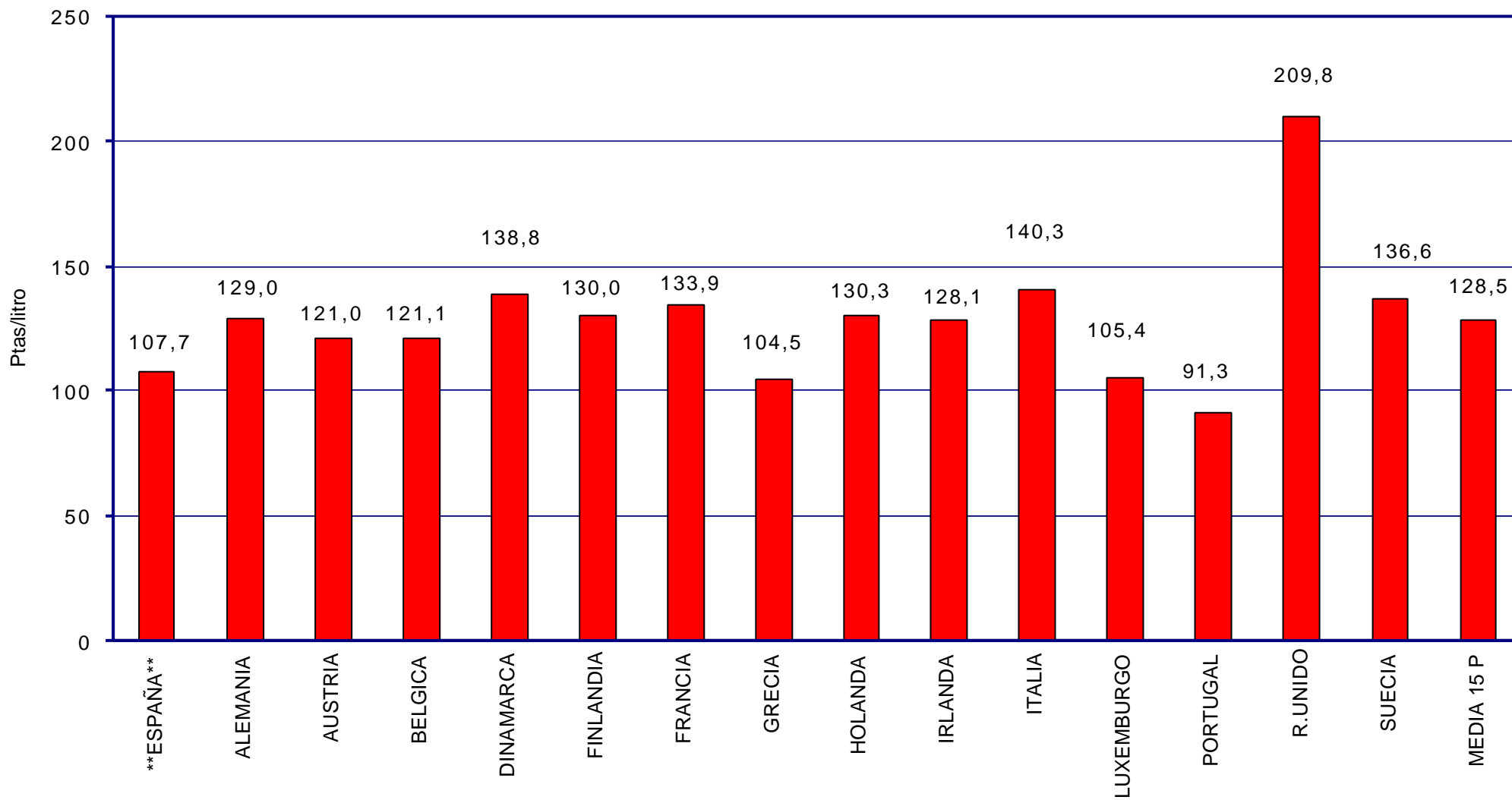


PRECIOS CON IMPUESTOS DE LA GASOLINA SÚPER EN PAÍSES DE LA U.E. ENERO 2000





PRECIOS CON IMPUESTOS DEL GASÓLEO DE AUTOMOCIÓN EN PAÍSES DE LA U.E. ENERO 2000





**MINISTERIO
DE INDUSTRIA
Y ENERGIA**

**PRECIOS DE
GASOLINAS
Y GASÓLEOS**

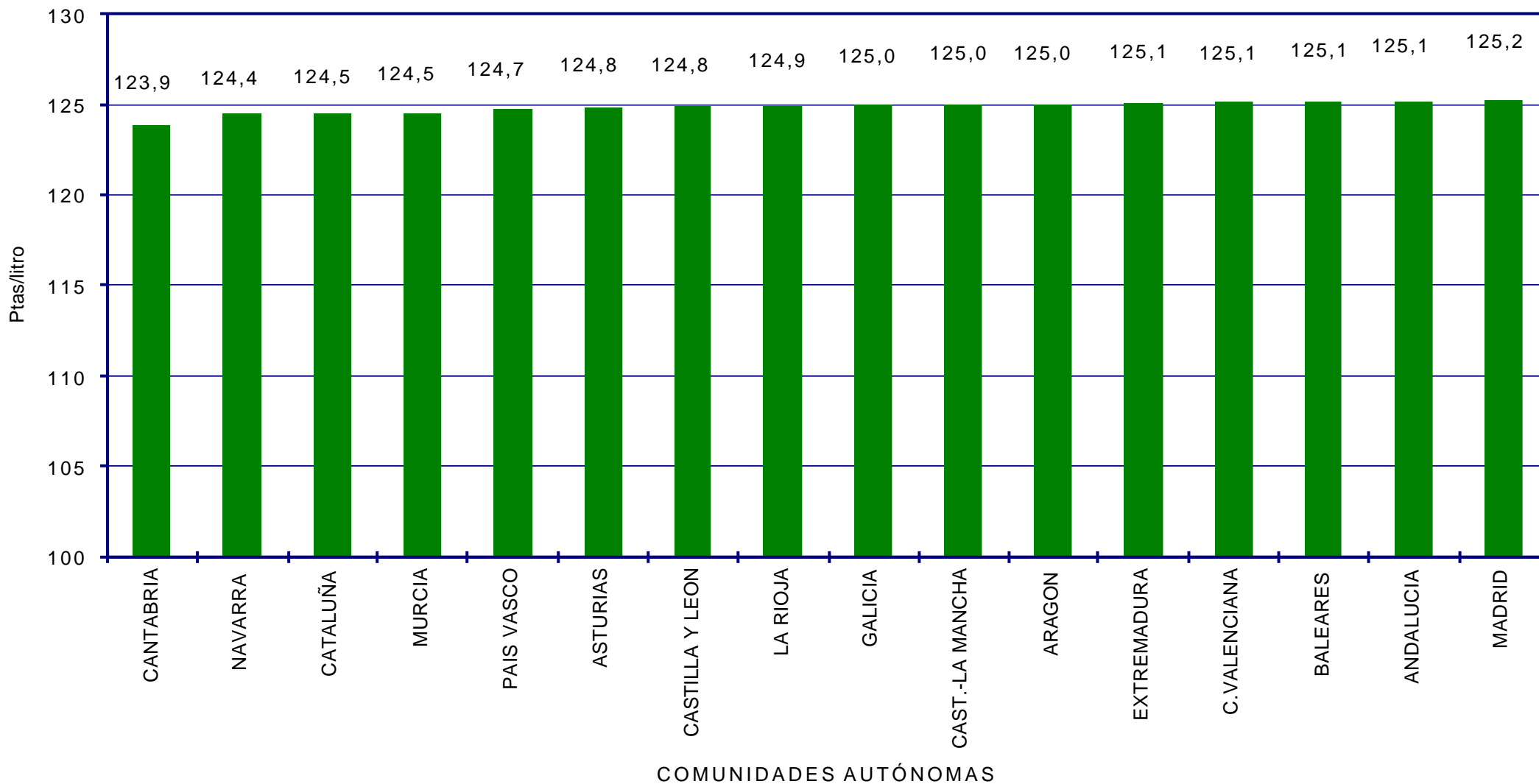
SEGUIMIENTO DE PRECIOS EN ESPAÑA



-
- 👉 DE LA POBLACIÓN TOTAL DE EE.SS. (ALGO MÁS DE 7.000) SE ANALIZA UNA MUESTRA DE UNAS 6.000.
 - 👉 LA COMPOSICIÓN DE LA MUESTRA HA AUMENTADO CONSIDERABLEMENTE DESDE EL INICIO DEL SISTEMA Y SE CONSIDERA REPRESENTATIVA, TANTO DESDE EL PUNTO DE VISTA DE UBICACIÓN GEOGRÁFICA (COMUNIDAD AUTÓNOMA, PROVINCIAS, NÚCLEOS URBANOS, AUTOPISTAS, CARRETERAS, ETC) COMO DE DISTRIBUCIÓN POR EMPRESAS PETROLERAS.
 - 👉 EL TRATAMIENTO INFORMÁTICO DE LOS DATOS PERMITE UN SEGUIMIENTO DEL COMPORTAMIENTO DE LOS PRECIOS EN ESPAÑA, SU EVOLUCIÓN EN EL TIEMPO, LA DISPERSIÓN DE LOS MISMOS Y SU COMPARACIÓN CON LAS VARIABLES QUE AFECTAN A SU FORMACIÓN.
 - 👉 EL PROCESO DE AMPLIACIÓN Y MEJORA DE LA MUESTRA, CON EL FIN DE CONSEGUIR UNA MAYOR FIABILIDAD DE LOS RESULTADOS OBTENIDOS, SE HA REALIZADO DE ACUERDO CON LO PREVISTO.

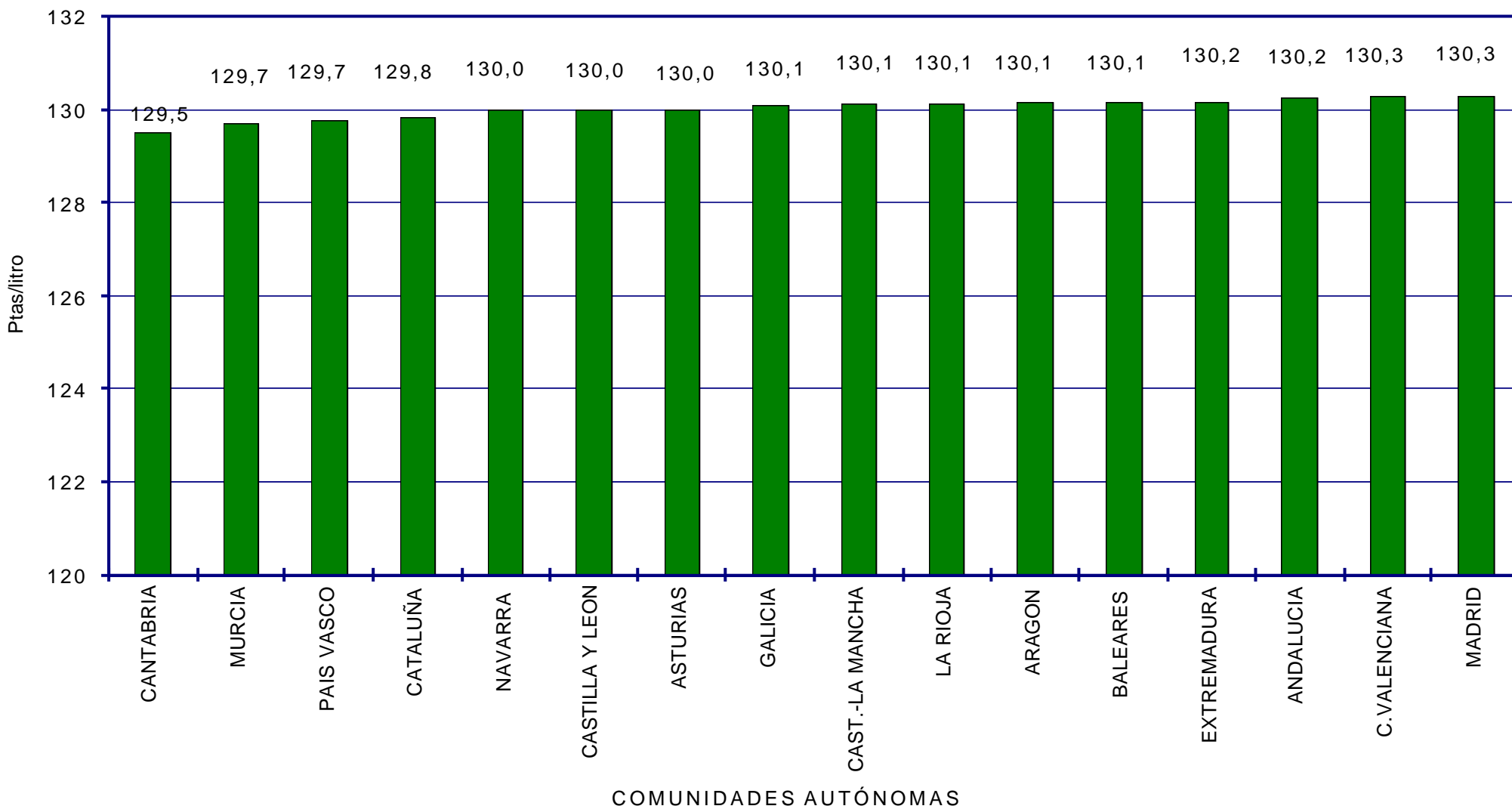


PRECIOS GASOLINA 95 S/PB POR COMUNIDADES AUTÓNOMAS. ENERO 2000.



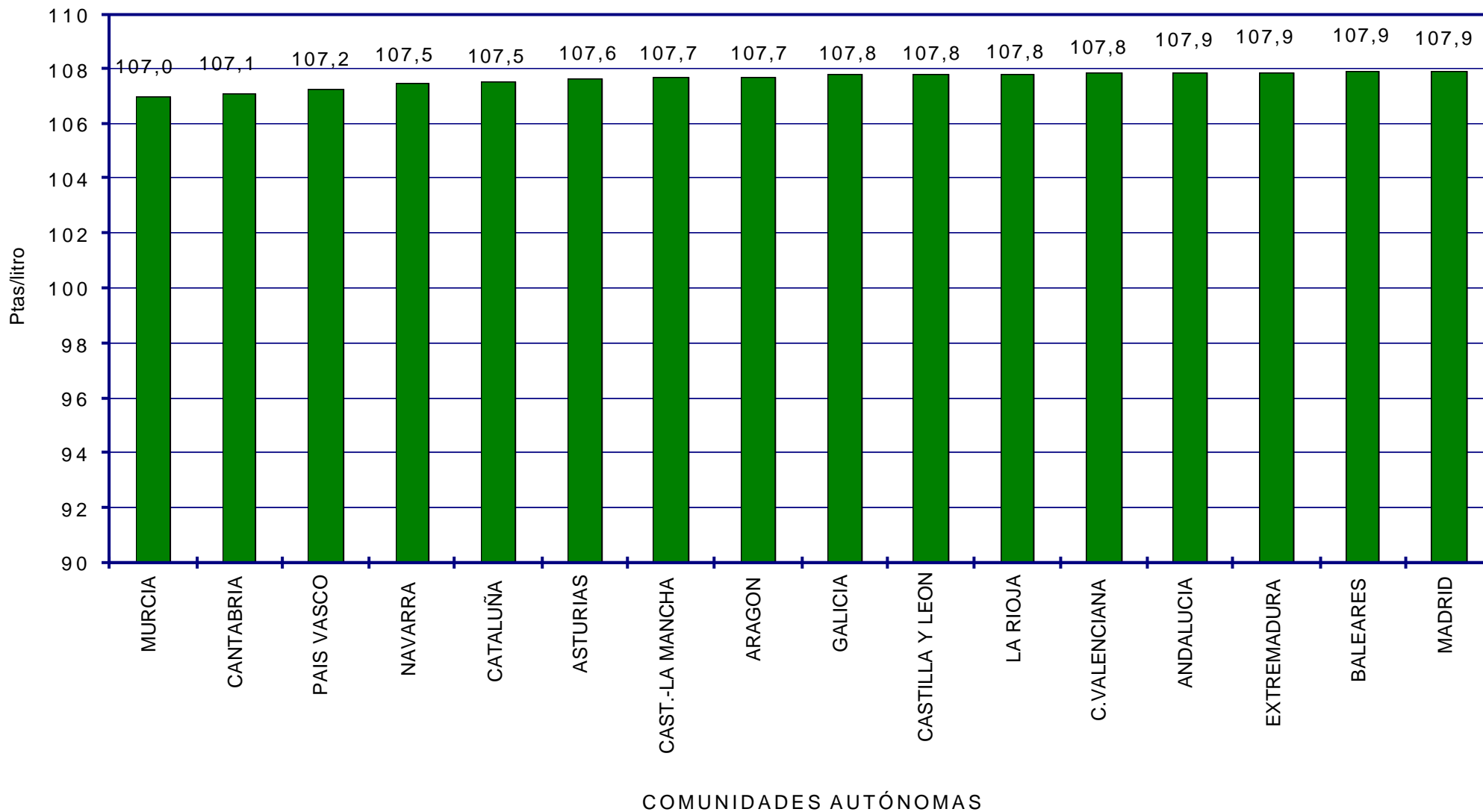


PRECIOS GASOLINA SÚPER POR COMUNIDADES AUTÓNOMAS. ENERO 2000

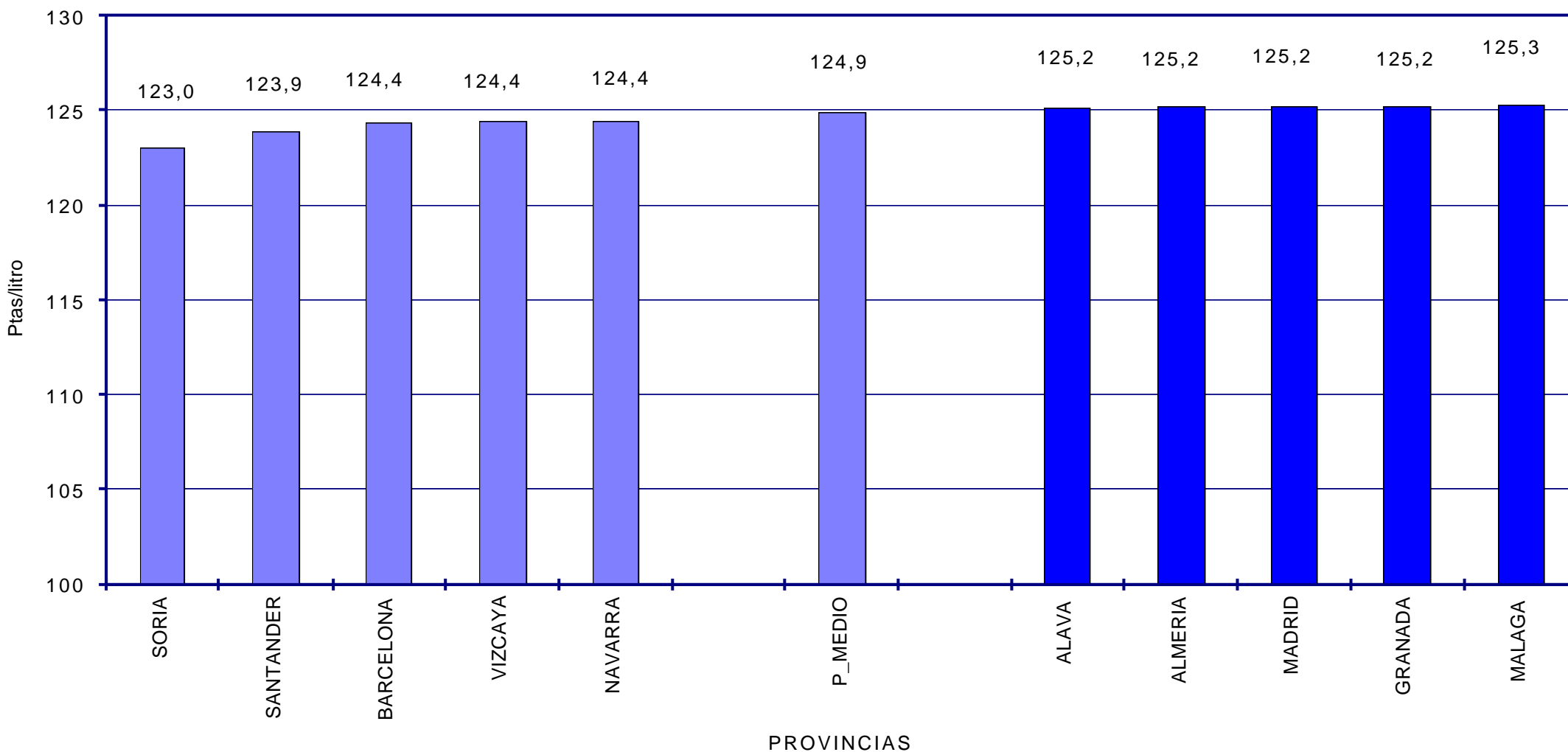




PRECIOS GASÓLEO DE AUTOMOCIÓN POR COMUNIDADES AUTÓNOMAS ENERO 2000

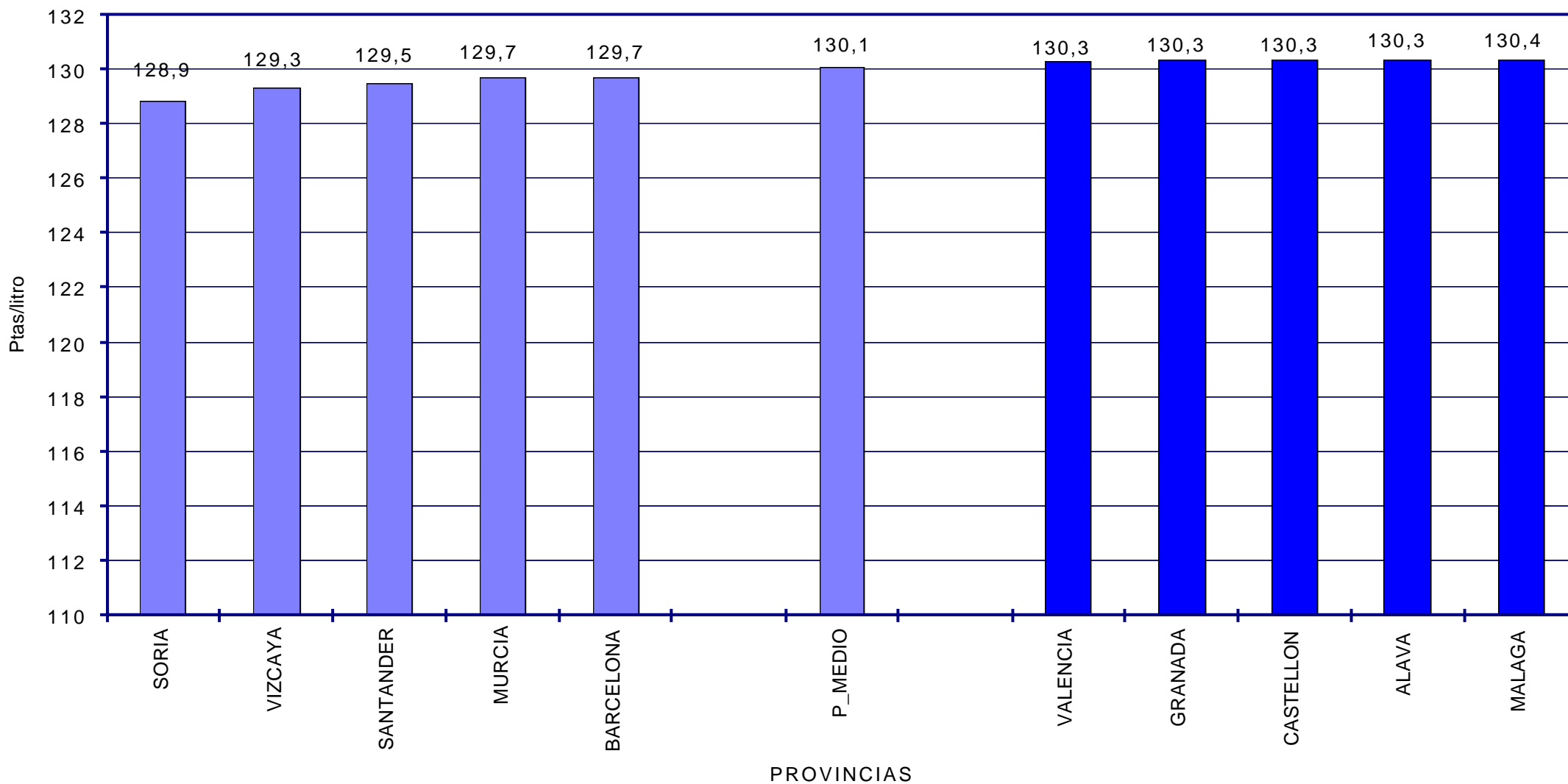


PRECIOS MEDIOS GASOLINA 95 S/PB DE 5 PROVINCIAS CON PRECIOS MÁS BAJOS Y MÁS ALTOS. ENERO 2000



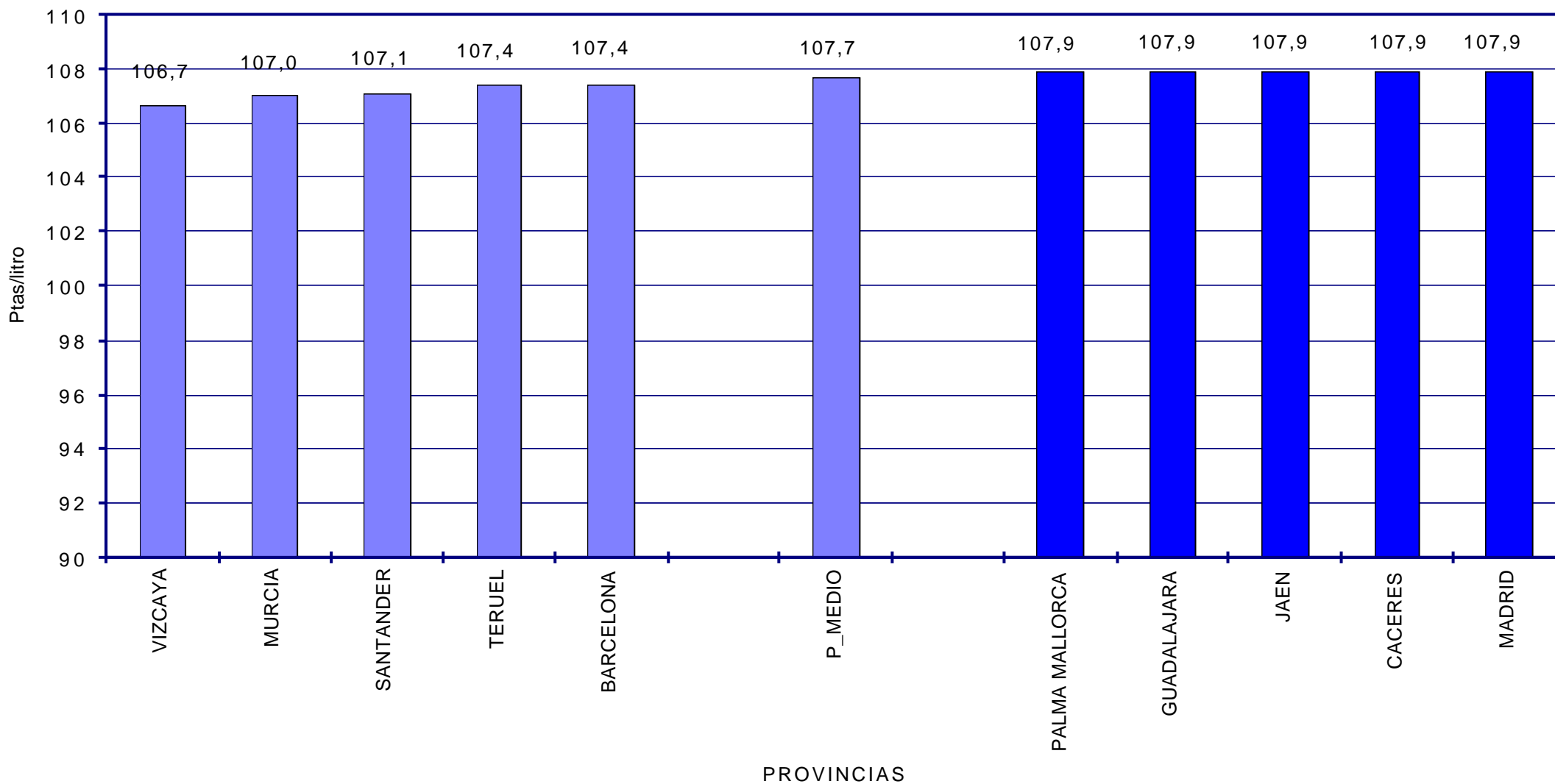


PRECIOS MEDIOS GASOLINA SÚPER DE 5 PROVINCIAS CON PRECIOS MÁS BAJOS Y MÁS ALTOS. ENERO 2000





PRECIOS MEDIOS GASÓLEO DE AUTOMOCIÓN DE 5 PROVINCIAS CON PRECIOS MÁS BAJOS Y MÁS ALTOS. ENERO 2000



MES de Enero - 2.000

A. PRECIOS MEDIOS NACIONALES.

	<u>PVP (Pts/l)</u>
Gasolina Eurosuper s/Pb I.O.95	124,9
Gasolina Super I.O.97 c/Pb	130,1
Gasoleo Automoción	107,7

B. DIFERENCIAS REGIONALES (CC.AA.).

	<u>Precio Medio (Máximo)</u>	<u>Precio Medio (Minimo)</u>	<u>Diferencia</u>
Gasolina Eurosuper s/Pb I.O.95	125,2	123,9	1,3
Gasolina Super I.O.97 c/Pb	130,3	129,5	0,8
Gasoleo Automoción	107,9	107,0	0,9

C. DISPERSION DE PRECIOS.

	<u>Precio Máximo Absoluto</u>	<u>Precio Mínimo Absoluto</u>	<u>Diferencia</u>
Gasolina Eurosuper s/Pb I.O.95	129,9	117,0	12,9
Gasolina Super I.O.97 c/Pb	135,7	122,1	13,6
Gasoleo Automoción	113,9	101,4	12,5