

BOLETÍN TRIMESTRAL DE
COYUNTURA ENERGÉTICA

NÚMERO 49
1er. trimestre 2007

SUMARIO

Página

LA COYUNTURA ENERGÉTICA EN EL PRIMER TRIMESTRE DE 2007	7
--	---

CUADROS Y GRAFICOS

I. PRODUCCIÓN DE ENERGÍA

1. Producción interior de energía primaria (ktep)	15
2. Grado de autoabastecimiento de energía primaria (%)	16
3. Producción interior de carbón (Kt)	17
4. Producción interior de carbón (Ktep)	18
5. Producción de energía eléctrica en el sistema de R.E.E. (por centrales)(GWh).....	19
6. Producción nacional de energía eléctrica (por combustibles)(GWh)	20

II. COMERCIO EXTERIOR

1. Procedencia del del gas natural importado en España.....	23
2. Procedencia del petróleo crudo importado en España.....	24

III. CONSUMO DE ENERGÍA FINAL

1. Consumo de energía final (Ktep)	29
2. Consumo final de productos petrolíferos (Ktep)	30
3. Consumo final de gas (Ktep).....	32
4. Consumo final de carbón (Ktep)	33
5. Consumo final de electricidad en el sistema de REE (GWh).....	34
6. Consumo final de electricidad en la península (GWh).....	34
7. Consumo final de electricidad en el sistema extrapeninsular (GWh).....	35
8. Consumo final nacional de electricidad (GWh).	35
9. Evolución del consumo de energía final en España (1973-2006)(Ktep).....	36

IV. CONSUMO DE ENERGÍA PRIMARIA

1.	Consumo de energía primaria (Ktep)	39
2.	Consumo total de carbón (Ktep)	40
3.	Consumo total de petróleo (Ktep)	40
4.	Consumo total de gas natural (Ktep)	40
5.	Consumo total de energías hidráulica y nuclear (Ktep)	40
6.	Consumo de combustibles en la generación de energía eléctrica (Miles de toneladas)	41
7.	Consumo de energía primaria en la generación de energía eléctrica (Ktep)	42
8.	Evolución del consumo de energía primaria en España (1973-2006)(Ktep).....	43

V. PRECIOS ENERGÉTICOS

1.	Evolución de las cotizaciones del petróleo crudo Brent	47
2.	Evolución de las cotizaciones de productos petrolíferos en Europa.....	47
3.	Precios de la gasolina sin plomo en países de la Unión Europea	48
4.	Precios del gasóleo de automoción en países de la Unión Europea	48
5.	Precios del gasóleo de calefacción en países de la Unión Europea	49
6.	Precios del fuel oil BIA en países de la Unión Europea	49
7.	Evolución de los precios del gas natural	50
8.	Precios del gas natural industrial en la Unión Europea.....	51
9.	Precio máximo de venta de la botella de butano de 12,5 kg	52
10.	Precio del mercado de electricidad	52

METODOLOGIA	53
-------------------	----

ABREVIATURAS Y SIMBOLOS	55
-------------------------------	----

LA COYUNTURA ENERGETICA EN EL PRIMER TRIMESTRE DE 2007

LA COYUNTURA ENERGÉTICA EN EL PRIMER TRIMESTRE DE 2007

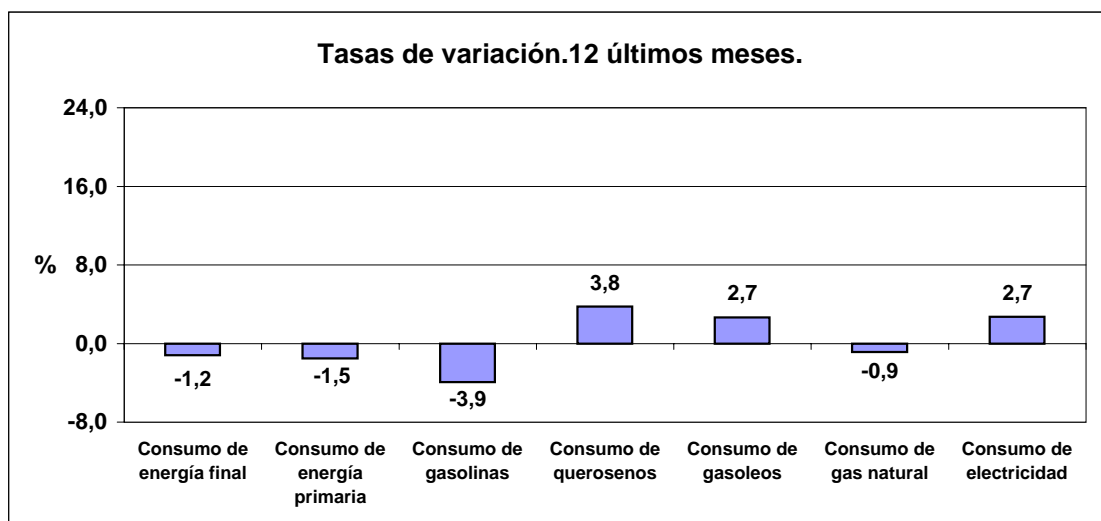
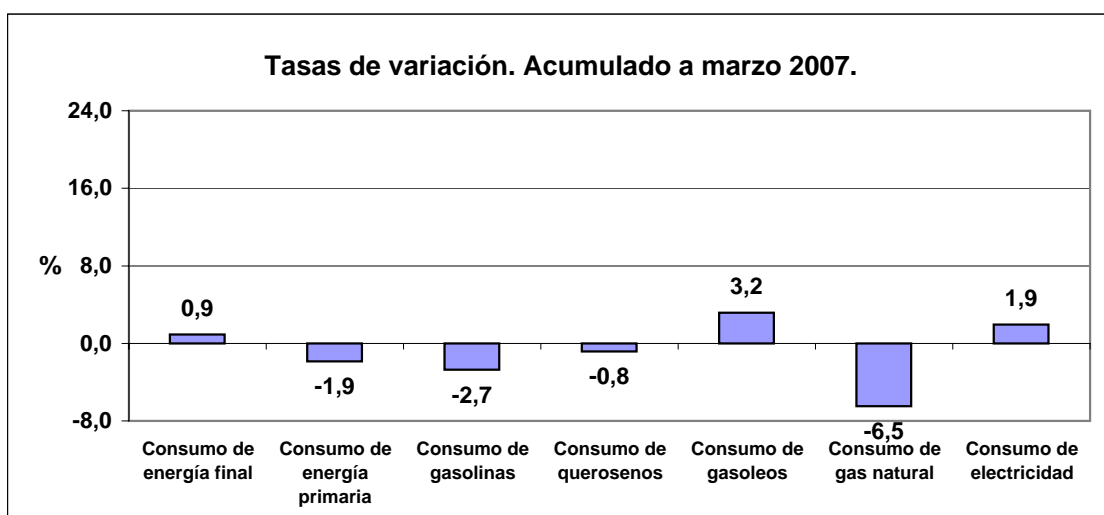
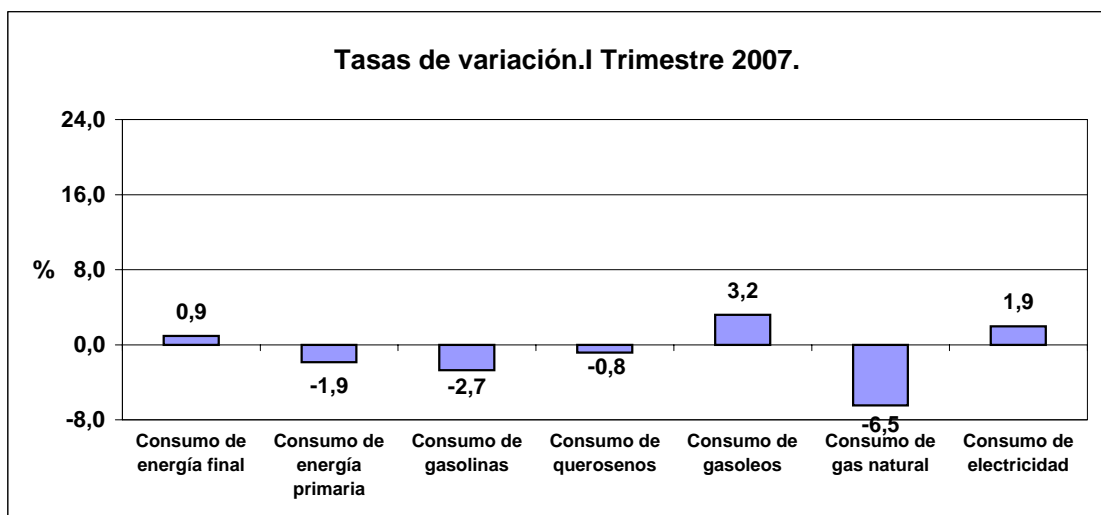
El *consumo total de energía*¹ en España en el primer trimestre de 2007 ha bajado significativamente respecto al mismo período del año anterior, continuando la tendencia de descenso que se viene registrando en los últimos trimestres. En esta evolución ha tenido influencia determinante la moderación del crecimiento del consumo de las energías finales, especialmente de gas, de electricidad y de algunos combustibles del transporte. Destaca también la mayor generación eléctrica con energías renovables y por tanto el descenso del consumo de energías fósiles en generación, por lo que ha descendido el consumo de energía primaria a pesar de aumentar ligeramente el de energía final.

Considerando únicamente el consumo energético final de la industria (excluida la de producción de electricidad y las refinerías de petróleo), los transportes y el sector doméstico y de servicios, la demanda de energía en España en el primer trimestre de 2007 ha sido ligeramente superior a la del mismo período de 2006, confirmando también la desaceleración de los trimestres anteriores. Esta evolución se ha debido, fundamentalmente, a la actividad económica, aunque también han influido las diferencias de laboralidad y temperatura respecto al mismo período del año anterior. El crecimiento de la demanda eléctrica también continúa a tasas moderadas, un 1,9% en el primer trimestre.

INDICADORES ENERGÉTICOS Tasas de variación	2005/04	2006/05	2005			2006				2007
	%	%	II Trim.	III Trim.	IV Trim.	I Trim.	II Trim.	III Trim.	IV Trim.	I Trim.
Consumo de energía final	2,4	-1,5	2,3	3,0	0,5	-0,4	-3,4	-1,2	-1,2	0,9
Consumo de energía primaria	2,6	-0,9	1,7	1,4	1,7	0,4	-1,9	0,8	-3,0	-1,9
Consumo de gasolinas	-6,0	-4,4	-5,5	-5,5	-6,8	-4,8	-4,0	-5,8	-3,0	-2,7
Consumo de querosenos	6,6	4,4	8,5	5,6	3,5	1,7	3,7	7,3	4,1	-0,8
Consumo de gasoleos	3,9	2,7	4,9	4,4	1,8	3,2	1,7	1,9	3,7	3,2
Consumo de gas natural	18,0	4,0	21,3	18,4	11,4	10,8	1,4	4,7	-1,2	-6,5
Consumo de electricidad	4,8	2,9	5,1	3,3	4,0	2,8	1,5	5,9	1,5	1,9

FUENTE: MITyC. SGE. (Ministerio de Industria Turismo y Comercio. Secretaría General de Energía).

¹ Los Balances de este Boletín no incluyen energías renovables de uso final, al no disponerse de datos mensuales.



FUENTE: MITyC.SGE. (Ministerio de Industria Turismo y Comercio.Secretaría General de la Energía).

Demanda

El consumo de **energía final** en España en el primer trimestre de 2007 ha sido un 0,9% superior al mismo período de 2006, siguiendo la tendencia de desaceleración de los trimestres anteriores. Esta evolución se ha debido a la moderación del consumo de la demanda industrial y del transporte, unido a diferencias de laboralidad y temperatura.

Por energías, el consumo de **electricidad** para usos finales total nacional ha aumentado un 1,9% en el primer trimestre, tasa inferior a las de los trimestres anteriores. La demanda final del sistema peninsular ha aumentado un 1,9%, mientras que en el sistema de Red Eléctrica de España, S.A. (REE) ha crecido un 1,8%. La estimación provisional del autoconsumo de autoprodutores indica un aumento del 5,1%, mientras continúa creciendo su volcado a la red, 11% en el período indicado. Este crecimiento de la demanda eléctrica ha sido significativamente minorado por las diferencias citadas de laboralidad y temperatura.

En el sistema extrapeninsular (Baleares, Canarias, Ceuta y Melilla), el consumo final de electricidad también ha continuado su crecimiento, con un aumento del 2,5% en el trimestre. La demanda en los sistemas de Baleares bajó un 1,9%; en los de Canarias, un 5,4% y en Ceuta y Melilla, un 3,5%.

El consumo final de **productos petrolíferos** en el primer trimestre de 2007 ha bajado un 0,8% respecto del mismo período de 2006, continuando la tendencia de descenso registrada en año anterior. Por sectores, continúa el crecimiento de la demanda de carburantes del transporte, con diferencias entre productos. Se ha reactivado el crecimiento de la demanda de gasóleo auto, 5% en el primer trimestre, derivado de la actividad industrial y del crecimiento del parque de turismos nuevos, que también se refleja en la evolución de la demanda de gasolinas, que sigue bajando significativamente, continuando la tendencia de los años anteriores.

La demanda de querosenos ha descendido ligeramente, un 0,8%, tras la ralentización del crecimiento registrada en trimestres anteriores. Finalmente, en el sector industrial, en el primer trimestre bajó la demanda de gasóleo C, coque y materias primas petroquímicas. También bajó la demanda de combustibles de calefacción para el sector doméstico y terciario, gasóleo C y GLP.

El consumo final de **carbón** ha subido en el primer trimestre, rompiendo la anterior tendencia de descenso del año anterior, debido al aumento de consumo en siderurgia y ligeramente en cemento. El consumo final de **gas** ha subido, un 1,4% en el primer trimestre, afectado por las diferencias citadas de temperatura.

El consumo de **energía primaria** ha bajado significativamente en el primer trimestre, 1,9%, debido a la moderación del crecimiento de la demanda final, y al aumento de la generación tanto hidroeléctrica como con otras energías renovables, que han provocado el descenso del consumo de gas y las demás energías fósiles en generación. En el primer trimestre, la generación con carbón ha bajado un 9,1%, con productos petrolíferos un 13,1%, mientras que con gas también bajó un 18,9%, a pesar de los nuevos grupos de ciclo combinado y la generación nuclear bajó un 2,2%.

Finalmente, la **producción interior de energía primaria** en el primer trimestre fue un 3,2% superior a la del mismo período de 2006, con aumento en renovables y descenso en las demás fuentes. El grado de autoabastecimiento energético se ha situado en el 20,6%.

Precios energéticos

Los precios "spot" de petróleo crudo en dólares/barril bajaron significativamente en enero de 2007 y después han vuelto a subir, situándose en marzo en los niveles de diciembre pasado. El crudo tipo "Brent" ha tenido una cotización media de 62,1 \$/barril en marzo, similar a la del mismo mes del año anterior. El precio en euros ha sido significativamente inferior dada la favorable evolución del tipo de cambio en el período. Los precios "spot" de productos petrolíferos en el primer trimestre han seguido una trayectoria similar a la del crudo, oscilando el diferencial entre los de gasolina y los de gasóleo auto, por razones estacionales.

Los **precios de venta al público de productos petrolíferos**, en los países miembros de la Unión Europea, siguen habitualmente una trayectoria similar a la de los precios "spot" de productos, matizada por la evolución de la paridad de la moneda europea con el dólar y las variaciones de fiscalidad. Los precios, en el primer trimestre de 2007, de la gasolina sin plomo fueron en general superiores a los de inicio de año, pero inferiores a los del primer trimestre del año anterior, evolución similar a los de gasóleo auto.

La comparación de precios de venta al público de los productos petrolíferos, en los

principales países de la UE, indica que fueron en España inferiores a la media comunitaria, en marzo, en gasolina sin plomo, gasóleo automoción y calefacción y ligeramente superiores en fuel oil BIA.

Las tarifas máximas del gas natural en España, tanto en el sector doméstico y comercial como en el industrial, subieron en enero y se han mantenido estables en el resto del primer trimestre, situándose por encima de los niveles del mismo período del año anterior. La comparación de precios sin impuestos del gas natural industrial indica que en el primer semestre de 2007 fueron inferiores en España a los de los principales países europeos consumidores.

En el mercado eléctrico, el precio final medio de todas las unidades de adquisición en marzo de 2007 estuvo en un rango entre 1,126 y 6,425 c€/ kWh, mientras en el mismo mes del año anterior, osciló entre 0,967 y 11,568 c€/ kWh.

Comercio exterior energético

La importación de **crudo de petróleo**, partida dominante en el comercio exterior energético de España, ha bajado un 6,6% en toneladas en el primer trimestre de 2007 respecto a la del mismo período del año anterior. Por procedencias, el primer suministrador fue Rusia, seguido de Méjico, Arabia Saudí, Nigeria y Libia.

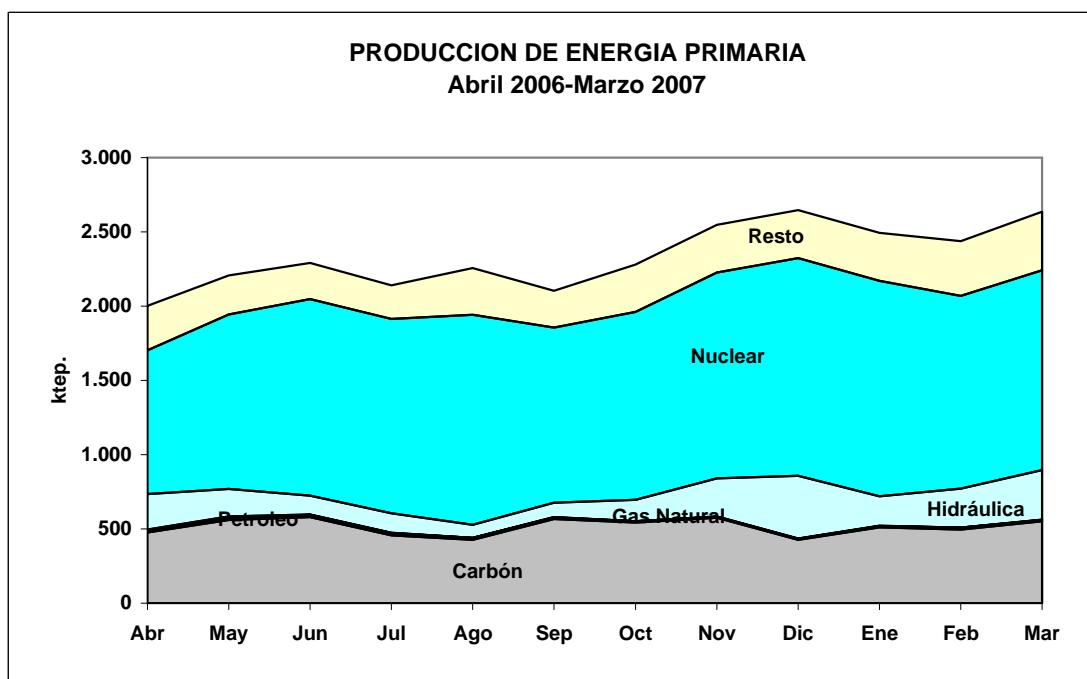
La importación de **gas natural** en termias, bajó en el primer trimestre de 2007 un 9,2%, correspondiendo el mayor peso a Argelia, Nigeria y Qatar.

I. PRODUCCION DE ENERGIA

I.1.- PRODUCCION INTERIOR DE ENERGIA PRIMARIA.(ktep)

	Carbón	Petroleo	Gas Natural	Hidráulica	Nuclear	Resto	TOTAL	Tasa de variación
2.002	7.685	316	467	1.988	16.422	1.579	28.456	-5,4
2.003	7.144	322	197	3.533	16.125	2.012	29.332	3,1
2.004	6.922	255	310	2.726	16.576	2.674	29.462	0,4
2.005	6.626	166	144	1.682	14.995	3.373	26.985	-8,4
2.006	6.242	140	55	2.198	15.669	3.500	27.804	3,0
I	1.707	37	44	449	4.050	827	7.114	-8,3
2.005 II	1.804	41	41	565	3.057	803	6.310	-15,7
III	1.603	43	29	309	3.699	803	6.487	-7,9
IV	1.511	45	30	358	4.190	941	7.075	-1,4
2.006 I	1.632	35	28	509	4.188	938	7.329	3,0
II	1.617	42	19	550	3.466	807	6.500	3,0
III	1.451	38	4	317	3.900	789	6.500	0,2
IV	1.542	25	4	823	4.115	966	7.475	5,7
2.007 I	1.556	33	4	793	4.096	1.084	7.566	3,2
2.005 Abr	583,0	12,0	14,2	188,6	1.031,0	306,9	2.135,7	-15,7
May	602,5	15,0	13,5	206,4	990,4	261,7	2.089,5	-15,0
Jun	618,1	14,0	12,9	170,1	1.035,1	234,2	2.084,4	-16,4
Jul	534,9	18,0	9,6	127,9	1.065,5	280,5	2.036,4	-18,1
Ago	436,8	12,0	9,8	101,8	1.235,4	276,3	2.072,1	-10,1
Sep	631,6	13,0	9,9	79,7	1.397,7	246,3	2.378,2	5,5
Oct	454,2	16,0	10,0	82,3	1.285,9	291,6	2.140,0	-5,1
Nov	561,3	15,0	10,1	123,1	1.412,5	305,7	2.427,7	-3,4
Dic	495,8	14,0	9,6	152,9	1.491,5	343,3	2.507,1	4,3
2.006 Ene	531,8	13,0	9,8	141,1	1.475,3	272,7	2.443,7	-3,1
Feb	505,2	11,0	8,7	107,6	1.330,4	292,3	2.255,2	-3,0
Mar	595,1	11,0	9,1	260,2	1.382,2	372,5	2.630,1	16,1
Abr	477,1	11,0	8,5	237,6	967,9	299,8	2.001,9	-6,3
May	560,3	16,0	8,6	184,0	1.174,3	264,7	2.207,9	5,7
Jun	580,0	15,0	1,6	128,2	1.323,3	242,4	2.290,5	9,9
Jul	457,1	15,0	1,5	131,1	1.309,0	226,2	2.139,9	5,1
Ago	425,9	13,0	1,3	88,8	1.412,5	314,9	2.256,4	8,9
Sep	567,6	10,0	1,5	97,1	1.178,7	248,3	2.103,2	-11,6
Oct	542,1	9,0	1,5	142,8	1.265,7	319,4	2.280,5	6,6
Nov	574,4	8,0	1,4	257,0	1.384,6	323,0	2.548,4	5,0
Dic	425,8	8,0	1,2	422,7	1.465,1	323,7	2.646,5	5,6
2.007 Ene	509,9	10,0	1,4	197,9	1.450,8	322,9	2.492,9	2,0
Feb	494,9	13,0	1,4	261,5	1.299,1	367,1	2.437,0	8,1
Mar	551,0	10,0	1,4	333,4	1.346,3	393,6	2.635,7	0,2

Las tasas de variación son respecto del mismo periodo del año anterior
FUENTE : MITyC.SGE.



I.2.- GRADO DE AUTOABASTECIMIENTO DE ENERGIA PRIMARIA.(%)

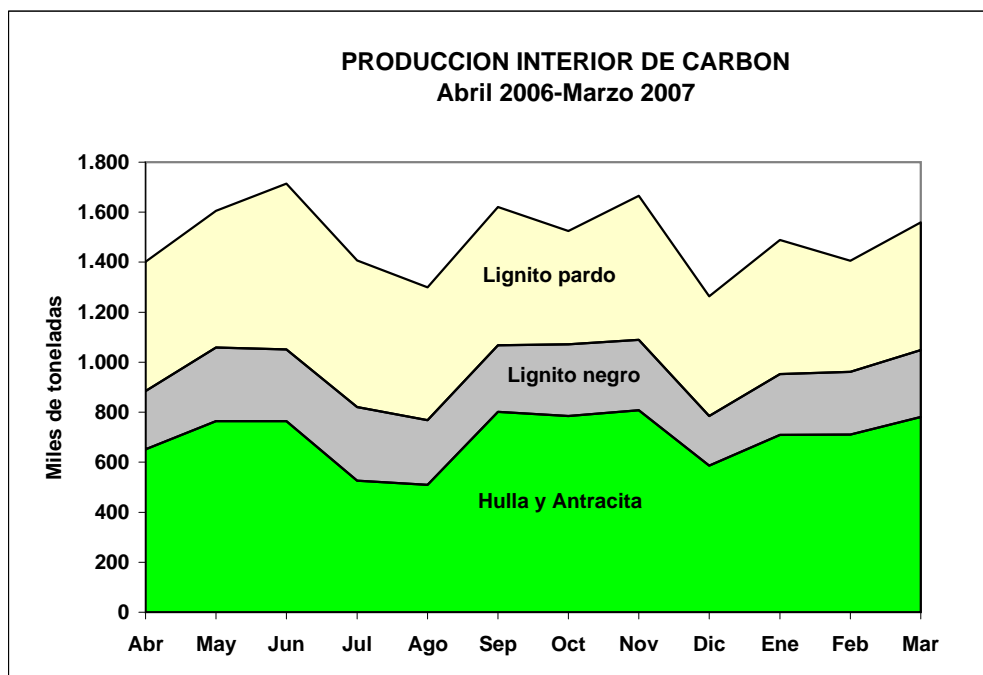
	Carbón	Petroleo	Gas Natural	Hidráulica	Nuclear	Resto	TOTAL
2.002	35,1	0,5	2,5	100,0	100,0	100,0	22,1
2.003	35,4	0,5	0,9	100,0	100,0	100,0	22,1
2.004	33,1	0,4	1,3	100,0	100,0	100,0	21,3
2.005	31,3	0,2	0,5	100,0	100,0	100,0	19,0
2.006	33,8	0,2	0,2	100,0	100,0	100,0	19,8
2.005 I	31,2	0,2	0,6	100,0	100,0	100,0	19,1
2.005 II	36,0	0,2	0,6	100,0	100,0	100,0	18,6
2.005 III	30,5	0,2	0,4	100,0	100,0	100,0	18,8
2.005 IV	27,8	0,3	0,4	100,0	100,0	100,0	19,5
2.006 I	32,7	0,2	0,3	100,0	100,0	100,0	19,6
2.006 II	36,8	0,2	0,3	100,0	100,0	100,0	19,5
2.006 III	28,5	0,2	0,1	100,0	100,0	100,0	18,7
2.006 IV	38,6	0,1	0,1	100,0	100,0	100,0	21,2
2.007 I	32,5	0,2	0,1	100,0	100,0	100,0	20,6
2.005 Abr	35,9	0,2	0,6	100,0	100,0	100,0	19,6
2.005 May	35,7	0,2	0,4	100,0	100,0	100,0	19,4
2.005 Jun	36,5	0,2	0,6	100,0	100,0	100,0	18,2
2.005 Jul	29,6	0,2	0,6	100,0	100,0	100,0	18,9
2.005 Ago	25,8	0,3	0,6	100,0	100,0	100,0	18,8
2.005 Sep	35,9	0,2	0,5	100,0	100,0	100,0	18,1
2.005 Oct	25,8	0,3	0,4	100,0	100,0	100,0	17,1
2.005 Nov	30,8	0,2	0,5	100,0	100,0	100,0	18,5
2.005 Dic	26,8	0,2	0,4	100,0	100,0	100,0	20,9
2.006 Ene	27,9	0,3	0,5	100,0	100,0	100,0	19,1
2.006 Feb	30,6	0,3	0,4	100,0	100,0	100,0	19,9
2.006 Mar	41,4	0,2	0,3	100,0	100,0	100,0	19,4
2.006 Abr	42,3	0,2	0,3	100,0	100,0	100,0	18,8
2.006 May	35,1	0,2	0,3	100,0	100,0	100,0	18,8
2.006 Jun	34,7	0,2	0,3	100,0	100,0	100,0	21,2
2.006 Jul	23,8	0,2	0,4	100,0	100,0	100,0	19,2
2.006 Ago	26,4	0,3	0,4	100,0	100,0	100,0	19,6
2.006 Sep	36,4	0,3	0,1	100,0	100,0	100,0	19,8
2.006 Oct	36,9	0,2	0,1	100,0	100,0	100,0	17,7
2.006 Nov	50,2	0,2	0,1	100,0	100,0	100,0	19,8
2.006 Dic	30,8	0,2	0,1	100,0	100,0	100,0	18,6
2.007 Ene	28,4	0,2	0,1	100,0	100,0	100,0	20,1
2.007 Feb	33,2	0,1	0,1	100,0	100,0	100,0	22,2
2.007 Mar	36,7	0,1	0,0	100,0	100,0	100,0	21,3

Fuente : DGPEM.

I.3.- PRODUCCION INTERIOR DE CARBON.(Miles de toneladas)

	Hulla y Antracita	Lignito Negro	Lignito Pardo	TOTAL	Tasa de variación
2.002	9.752	3.557	8.726	22.035	-2,9
2.003	9.386	3.181	7.981	20.548	-6,7
2.004	8.923	3.426	8.147	20.496	-0,3
2.005	8.553	3.214	7.587	19.354	-5,6
2.006	8.354	3.223	6.822	18.399	-4,9
2.005 I	2.192	841	1.952	4.985	-4,7
2.005 II	2.463	942	1.746	5.151	-0,2
2.005 III	1.848	815	1.985	4.647	-5,2
2.005 IV	2.051	616	1.905	4.571	-12,1
2.006 I	2.158	822	1.915	4.896	-1,8
2.006 II	2.180	814	1.728	4.722	-8,3
2.006 III	1.837	820	1.672	4.328	-6,9
2.006 IV	2.179	767	1.507	4.453	-2,6
2.007 I	2.200	762	1.491	4.453	-9,0
2.005 Abr	805,9	315,3	572,5	1.693,7	1,2
2.005 May	813,7	309,1	601,3	1.724,1	-2,8
2.005 Jun	843,6	317,1	572,2	1.732,9	1,1
2.005 Jul	588,5	316,7	701,0	1.606,2	-4,9
2.005 Ago	493,3	245,8	624,6	1.363,7	-4,3
2.005 Sep	766,1	252,0	658,9	1.677,0	-6,2
2.005 Oct	629,9	132,3	599,0	1.361,2	-21,1
2.005 Nov	771,0	264,9	617,4	1.653,3	-10,1
2.005 Dic	649,6	219,1	688,1	1.556,8	-4,9
2.006 Ene	680,3	235,4	728,5	1.644,2	-4,8
2.006 Feb	676,3	267,1	546,9	1.490,3	-9,1
2.006 Mar	801,8	319,3	640,0	1.761,1	8,9
2.006 Abr	651,1	233,0	518,2	1.402,3	-17,2
2.006 May	764,7	293,6	547,6	1.605,9	-6,9
2.006 Jun	763,7	287,7	662,4	1.713,8	-1,1
2.006 Jul	526,1	294,4	586,2	1.406,7	-12,4
2.006 Ago	508,9	259,5	531,5	1.299,9	-4,7
2.006 Sep	801,6	265,7	553,8	1.621,1	-3,3
2.006 Oct	785,3	286,5	453,2	1.525,0	12,0
2.006 Nov	807,8	281,9	575,5	1.665,2	0,7
2.006 Dic	586,0	198,4	478,6	1.263,0	-18,9
2.007 Ene	708,7	244,0	535,9	1.488,6	-9,5
2.007 Feb	710,3	251,1	444,4	1.405,8	-5,7
2.007 Mar	781,0	267,3	510,5	1.558,8	-11,5

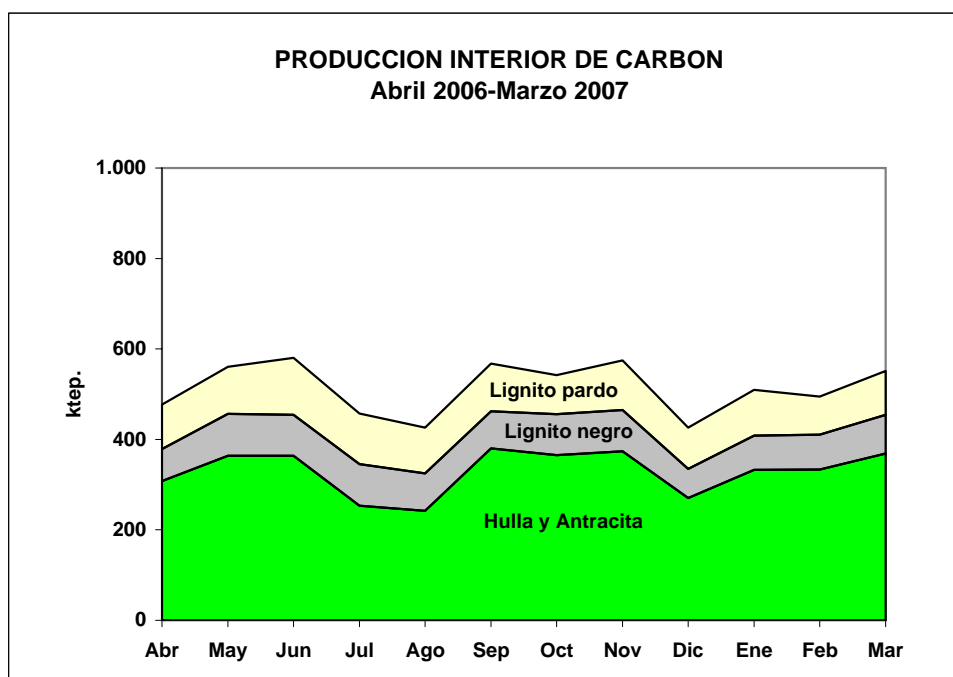
Las tasas de variación son respecto del mismo periodo del año anterior
Fuente : DGPEM.



I.4.- PRODUCCION INTERIOR DE CARBON.(ktep)

	Hulla y Antracita	Lignito Negro	Lignito Pardo	TOTAL	Tasa de variación
2.002	4.895	1.058	1.731	7.685	-2,3
2.003	4.618	964	1.562	7.144	-7,0
2.004	4.334	1.038	1.550	6.922	-3,1
2.005	4.179	1.005	1.442	6.626	-4,3
2.006	3.939	1.007	1.296	6.242	-5,8
I	1.077	260	371	1.707	-4,3
2.005 II	1.176	296	332	1.804	-0,1
III	969	257	377	1.603	0,6
IV	957	193	362	1.511	-13,1
2.006 I	1.020	248	364	1.632	-4,4
II	1.035	254	328	1.617	-10,3
III	876	257	318	1.451	-9,5
IV	1.009	248	286	1.542	2,1
2.007 I	1.035	238	283	1.556	-4,7
2.005 Abr	376,4	97,8	108,8	583,0	-0,7
May	391,3	96,9	114,3	602,5	-0,7
Jun	408,2	101,2	108,7	618,1	1,1
Jul	302,1	99,6	133,2	534,9	-5,8
Ago	240,0	78,1	118,7	436,8	0,6
Sep	427,2	79,2	125,2	631,6	6,8
Oct	300,6	39,8	113,8	454,2	-20,8
Nov	360,3	83,7	117,3	561,3	-11,1
Dic	295,8	69,3	130,7	495,8	-7,2
2.006 Ene	323,0	70,4	138,4	531,8	-3,4
Feb	320,5	80,8	103,9	505,2	-12,4
Mar	376,6	96,9	121,6	595,1	2,5
Abr	307,9	70,7	98,5	477,1	-18,2
May	363,7	92,6	104,0	560,3	-7,0
Jun	363,5	90,6	125,9	580,0	-6,2
Jul	253,7	92,0	111,4	457,1	-14,5
Ago	242,0	82,9	101,0	425,9	-2,5
Sep	380,0	82,4	105,2	567,6	-10,1
Oct	364,9	91,1	86,1	542,1	19,4
Nov	373,6	91,5	109,3	574,4	2,3
Dic	270,0	64,9	90,9	425,8	-14,1
2.007 Ene	332,5	75,6	101,8	509,9	-4,1
Feb	333,6	76,9	84,4	494,9	-2,0
Mar	368,4	85,6	97,0	551,0	-7,4

Las tasas de variación son respecto del mismo periodo del año anterior
Fuente : DGPEM.



I.5.-PRODUCCION DE ENERGIA ELECTRICA EN EL SISTEMA DE R.E.E.(Por centrales)

PRODUCCION (GWh b.g.) (1)	2007			2006	Acumulado a Marzo			2007/06
	ENE.	FEB.	MAR.		Estruct.	2007	Estruct.	
Hidroeléctrica	2.207	2.839	3.699	5.705	9,8	8.745	15,7	53,3
Nuclear	5.567	4.985	5.166	16.070	27,6	15.718	28,1	-2,2
Total carbón	6.469	5.201	5.149	18.506	31,8	16.819	30,1	-9,1
Hulla y antracita nacional	3.158	2.615	2.431	9.532	16,4	8.204	14,7	-13,9
Lignito pardo	1.235	1.017	1.046	3.644	6,3	3.298	5,9	-9,5
Lignito negro	837	638	553	2.337	4,0	2.028	3,6	-13,2
Hulla importada	1.239	931	1.119	2.993	5,1	3.289	5,9	9,9
Gas natural	6.289	4.142	4.124	17.111	29,4	14.555	26,1	-14,9
-Ciclo combinado	6.170	3.903	3.920	16.066	27,6	13.993	25,0	-12,9
Fuel oil	5	13	17	787	1,4	35	0,1	-95,6
Producción bruta	20.537	17.180	18.155	58.179	100,0	55.872	100,0	-4,0
Consumos propios	785	656	651	2.364		2.092		-11,5
Producción neta	19.752	16.524	17.504	55.815		53.780		-3,6
Compras al régimen especial	4.692	5.094	5.552	13.814		15.338		11,0
Consumo en bombeo	363	389	376	1.463		1.128		-22,9
Importaciones - exportaciones	95	-235	-243	-1.748		-383		
Demanda (GWh b.c.)(2)	24.176	20.994	22.437	66.418		67.607		1,8

(1) Producción en bornes de generador. Por tipos de central

(2) Demanda en barras de central.

Fuente : R.E.E.

I.6.-PRODUCCION NACIONAL DE ENERGIA ELECTRICA. (Por combustibles) (Unidad : GWh)

	2007			Acumulado a Marzo		
	ENE.	FEB.	MAR.	2006	2007	2007/06
I.-SISTEMA DE PENINSULAR	26.487	23.771	25.013	75.855	75.271	-0,8
I.1.-REGIMEN ORDINARIO	20.538	17.179	18.156	58.179	55.873	-4,0
Hidroeléctrica	2.207	2.839	3.699	5.705	8.745	53,3
Térmica	18.331	14.340	14.457	52.474	47.128	-10,2
Nuclear	5.567	4.985	5.166	16.070	15.718	-2,2
Total carbón	6.290	5.009	4.916	18.024	16.215	-10,0
Hulla y antracita nacional	1.698	1.415	1.211	4.730	4.324	-8,6
Lignito pardo	355	330	315	1.293	1.000	-22,7
Lignito negro	400	303	268	1.033	971	-6,0
Hulla importada	3.837	2.961	3.122	10.968	9.920	-9,6
Gas siderúrgico	112	109	124	196	345	76,0
Gas natural	6.259	4.078	4.051	17.105	14.388	-15,9
Prod. Petrolíferos	103	159	200	1.079	462	-57,2
I.2.-REGIMEN ESPECIAL	5.949	6.592	6.857	17.676	19.398	9,7
Hidroeléctrica	368	489	527	1.299	1.384	6,6
Eólica	2.146	2.826	2.930	6.252	7.902	26,4
Fotovoltaica	9	11	19	21	40	89,6
Carbón	39	27	32	119	98	-17,8
Gas natural	2.111	2.088	2.106	6.267	6.305	0,6
Prod. petrolíferos	539	491	508	1.592	1.538	-3,4
Biomasa y residuos	737	660	735	2.127	2.132	0,2
II.-SISTEMA EXTRAPENINSULAR	1.366	1.215	1.348	3.835	3.930	2,5
II.1.-BALEARES	507	454	493	1.480	1.453	-1,8
-REGIMEN ORDINARIO	494	439	477	1.435	1.410	-1,7
Carbón	254	259	303	824	816	-1,0
Prod. petrolíferos	239	181	174	611	595	-2,7
-REGIMEN ESPECIAL	13	14	16	44	43	-3,1
R.S.U.	12	14	15	44	41	-7,4
Eólica	0	1	1	0	2	
Fotovoltaica	0	0	0	0	0	
II.2.-CANARIAS	825	731	818	2.258	2.373	5,1
-REGIMEN ORDINARIO	779	682	763	2.141	2.223	3,8
Hidroeléctrica	0	0	0	0	0	0,0
Prod. petrolíferos	779	682	763	2.141	2.223	3,8
-REGIMEN ESPECIAL	46	49	55	117	150	28,2
Prod. petrolíferos	26	23	9	58	57	-0,5
Eólica	20	25	46	59	91	52,4
Fotovoltaica	1	1	1		2	
II.3.-CEUTA y MELILLA	35	31	37	97	104	6,3
-REGIMEN ORDINARIO	34	30	36	97	101	3,6
Prod. petrolíferos	34	30	36	97,4	100,9	3,6
-REGIMEN ESPECIAL	1	1	1	0	3	
R.S.U.	1	1	1		2,6	
Total producción nacional (GWh b.g)	27.853	24.987	26.361	79.690	79.201	-0,6
Consumos propios	1.024	883	888	3.069	2.795	-8,9
Consumo en bombeo	363	389	376	1.463	1.128	-22,9
Importación - exportación	95	-235	-243	-1.748	-383	
Demanda nacional (GWh b.c.)	26.561	23.480	24.854	73.409	74.895	2,0

Fuente : MITYC.SGE

II. COMERCIO EXTERIOR

II.2.-PROCEDENCIA DEL PETROLEO CRUDO IMPORTADO EN ESPAÑA.(Miles de toneladas.)

	Oriente Medio						Africa					
	Arabia Saudí	Irán	Irak	Otros	Total	Tasa de variac.	Argelia	Libia	Nigeria	Otros	Total	Tasa de variac.
2000	6.628	3.880	5.995	654	17.157	-7,8	1.476	6.901	9.165	5.262	22.804	4,8
2001	6.291	4.098	2.568	1.291	14.248	-17,0	1.571	7.205	8.678	6.182	23.636	3,6
2002	6.750	3.272	2.352	1.149	13.523	-5,1	1.058	6.469	5.278	5.831	18.636	-21,2
2003	6.994	4.264	1.528	321	13.107	-3,1	1.502	7.621	6.456	6.344	21.923	17,6
2004	6.867	3.469	5.150	657	16.143	23,2	2.009	7.179	6.238	5.610	21.036	-4,0
2005	6.331	4.929	2.912	544	14.716	-8,8	2.082	6.176	7.127	6.026	21.411	1,8
2006	6.512	5.189	3.292	408	15.401	4,7	1.512	5.548	6.016	5.692	18.768	-12,3
2004 I	1.578	744	1.394	257	3.973	28,7	602	1.609	1.720	1.597	5.528	-6,3
II	1.702	869	1.394	159	4.124	4,6	213	1.888	1.616	1.495	5.212	2,0
III	1.655	846	1.106	158	3.765	49,5	746	1.965	1.488	1.053	5.252	5,5
IV	1.932	1.010	1.256	83	4.281	20,3	448	1.717	1.414	1.465	5.044	-15,0
2005 I	1.523	1.341	128	165	3.157	-20,5	628	1.477	2.090	1.058	5.253	-5,0
II	1.658	1.418	806	0	3.882	-5,9	396	1.588	1.475	1.714	5.173	-0,7
III	1.555	927	991	296	3.769	0,1	436	1.637	1.765	1.850	5.688	8,3
IV	1.595	1.243	987	83	3.908	-8,7	622	1.474	1.797	1.404	5.297	5,0
2006 I	1.807	845	698	83	3.433	8,7	355	1.320	1.452	1.712	4.839	-7,9
II	1.734	1.255	765	80	3.834	-1,2	323	1.491	1.207	1.110	4.131	-20,1
III	1.478	1.619	1.009	165	4.271	13,3	442	1.413	1.406	1.373	4.634	-18,5
IV	1.493	1.470	820	80	3.863	-1,2	392	1.324	1.951	1.497	5.164	-2,5
2007 I	1.271	1.096	1.058	0	3.425	0	159	1.163	1.026	1.200	3.548	-26,7
2005 Ene	523	624	0	0	1.147	-14,0	84	655	1.056	543	2.338	20,3
Feb	399	435	0	165	999	-28,9	297	248	666	132	1.343	-19,0
Mar	601	282	128	0	1.011	-18,0	247	574	368	383	1.572	-18,3
Abr	523	419	390	0	1.332	-4,9	165	507	326	576	1.574	2,5
May	669	579	138	0	1.386	17,0	231	570	680	515	1.996	19,1
Jun	466	420	278	0	1.164	-24,4	0	511	469	623	1.603	-19,9
Jul	616	86	283	51	1.036	17,7	215	489	803	592	2.099	13,7
Ago	471	419	289	83	1.262	-15,8	130	660	419	728	1.937	7,0
Sep	468	422	419	162	1.471	6,1	91	488	543	530	1.652	3,5
Oct	547	599	420	83	1.649	31,3	84	416	347	644	1.491	8,2
Nov	528	372	146	0	1.046	8,2	247	566	704	504	2.021	11,5
Dic	520	272	421	0	1.213	-41,1	291	492	746	256	1.785	-3,7
2006 Ene	644	146	278	83	1.151	0,3	79	338	456	620	1.493	-36,1
Feb	480	415	140	0	1.035	3,6	196	577	541	405	1.719	28,0
Mar	683	284	280	0	1.247	23,3	80	405	455	687	1.627	3,5
Abr	605	265	342	80	1.292	-3,0	0	484	508	416	1.408	-10,5
May	662	439	279	0	1.380	-0,4	93	578	156	451	1.278	-36,0
Jun	467	551	144	0	1.162	-0,2	230	429	543	243	1.445	-9,9
Jul	514	706	364	0	1.584	52,9	234	330	385	613	1.562	-25,6
Ago	479	478	278	84	1.319	4,5	83	496	635	256	1.470	-24,1
Sep	485	435	367	81	1.368	-7,0	125	587	386	504	1.602	-3,0
Oct	488	274	409	0	1.171	-29,0	0	480	906	479	1.865	25,1
Nov	477	432	271	80	1.260	20,5	77	414	534	399	1.424	-29,5
Dic	528	764	140	0	1.432	18,1	315	430	511	619	1.875	5,0
2007 Ene	438	0	551	0	989	-14,1	159	430	375	403	1.367	-8,4
Feb	340	807	422	0	1.569	51,6	0	333	256	487	1.076	-37,4
Mar	493	289	85	0	867	-30,5	0	400	395	310	1.105	-32,1

Fuente : SGE

II.1.-PROCEDENCIA DEL GAS NATURAL IMPORTADO EN ESPAÑA.(GWh)

	Africa				Europa	Oriente Medio		América	Resto	Total	Tasa de variac.
	Argelia	Libia	Nigeria	Egipto	Noruega	Qatar	Oman	Trinidad Tobago			
1999	115.705	11.203		-	26.780	9.812		3.903	8.652	179.659	15,3
2000	120.500	9.291	21.819	-	26.859	3.456		10.094	6.170	199.890	11,3
2001	118.339	9.462	18.854	-	26.836	8.146		5.469	14.910	203.735	1,9
2002	143.030	7.099	18.691	-	26.428	24.430	12.600	5.308	4.394	244.642	20,1
2003	157.055	8.442	46.275	-	27.180	22.337	6.450	379	1.030	273.543	11,8
2004	163.028	7.765	56.299	-	25.884	44.484	14.807	0	2.090	318.029	16,3
2005	169.187	10.641	61.279	39.545	24.723	54.355	19.824	4.532	3.962	390.806	22,9
2006	131.804	7.914	83.161	50.468	23.768	62.602	8.054	37.255	1.013	406.040	3,9
2003 I	40.047	1.897	11.127	-	7.152	4.202	947	379	0	66.564	11,5
II	36.048	1.242	9.875	-	6.686	5.033	0	0	139	60.680	6,5
III	37.078	3.129	11.445	-	6.734	5.767	2.767	0	892	69.618	15,7
IV	43.881	2.173	13.828	-	6.608	7.335	2.736	0	0	76.681	13,1
2004 I	45.256	2.180	13.280	-	6.562	7.327	922	0	733	77.191	16,0
II	33.711	2.188	14.960	-	6.578	12.539	5.085	0	290	76.269	25,7
III	38.992	1.207	13.875	-	5.969	14.792	4.237	0	17	80.004	14,9
IV	45.068	2.190	14.184	-	6.776	9.826	4.564	0	1.050	84.566	10,3
2005 I	47.099	2.186	16.178	4.557	6.558	11.451	5.199	1.500	3.161	100.648	30,4
II	39.809	2.189	16.635	10.027	6.400	15.800	4.071	0	153	95.083	24,7
III	43.136	3.193	12.572	8.536	5.066	16.867	5.176	0	648	95.193	19,0
IV	39.143	3.074	15.894	16.425	6.698	10.238	5.378	3.032	0	99.883	18,1
2006 I	36.487	2.654	20.110	17.429	6.534	10.870	3.877	12.487	634	111.083	10,4
II	31.846	2.129	22.807	12.253	5.215	17.675	801	7.162	369	100.259	5,4
III	29.614	1.255	21.268	8.875	6.235	19.299	1.905	9.597	0	98.049	3,0
IV	33.856	1.877	18.976	11.911	5.783	14.758	1.471	8.009	9	96.649	-3,2
2007 I	34.345	2.197	21.859	13.805	6.379	13.838	0	7.265	1.216	100.904	-9,2
2005 Ene	14.666	973	5.400	936	2.262	4.302	1.824	0	2.193	33.484	28,0
Feb	15.551	484	4.468	1.774	2.047	3.712	1.748	0	912	31.605	25,9
Mar	16.882	728	6.310	1.847	2.250	3.437	1.628	1.500	56	35.558	37,1
Abr	13.854	729	4.673	3.903	2.188	5.294	1.777	0	79	32.497	39,6
May	13.696	731	5.950	1.768	2.059	5.469	377	0	30	30.079	10,1
Jun	12.260	728	6.012	4.356	2.154	5.037	1.917	0	44	32.507	26,6
Jul	16.970	729	5.236	3.261	1.683	4.893	2.400	0	360	35.531	29,6
Ago	12.882	730	5.366	1.727	1.431	5.761	925	0	42	28.862	18,3
Sep	13.285	1.734	1.970	3.548	1.952	6.213	1.851	0	246	30.799	9,2
Oct	14.335	766	4.636	2.492	2.263	3.941	2.500	616	0	31.549	17,4
Nov	13.083	1.315	4.610	6.851	2.174	3.733	290	836	0	32.891	6,4
Dic	11.725	993	6.649	7.083	2.262	2.563	2.589	1.580	0	35.443	32,3
2006 Ene	13.182	1.286	5.130	7.878	2.255	4.339	994	3.423	274	38.760	15,8
Feb	11.431	728	6.733	5.997	2.044	3.087	1.893	4.739	112	36.764	16,3
Mar	11.875	640	8.247	3.555	2.235	3.444	990	4.325	248	35.559	0,0
Abr	11.135	1.129	5.426	5.857	1.022	5.534	801	3.051	127	34.083	4,9
May	10.171	244	8.289	3.809	2.215	5.872	0	2.204	123	32.928	9,5
Jun	10.540	755	9.092	2.587	1.979	6.269	0	1.907	119	33.249	2,3
Jul	10.500	893	7.175	877	2.043	8.428	1.905	3.886	0	35.706	0,5
Ago	8.616	362	7.130	3.428	2.004	6.404	0	2.228	0	30.172	4,5
Sep	10.498	0	6.963	4.570	2.189	4.467	0	3.483	0	32.170	4,5
Oct	11.732	277	5.418	2.679	2.043	4.947	1.471	3.068	0	31.635	0,3
Nov	10.206	1.083	5.639	5.726	1.696	3.653	0	2.598	0	30.600	-7,0
Dic	11.918	517	7.919	3.506	2.043	6.158	0	2.343	9	34.414	-2,9
2007 Ene	12.125	972	8.851	5.216	2.271	5.546	0	3.840	423	39.244	1,2
Feb	10.952	490	7.216	4.262	1.846	4.010	0	2.621	473	31.870	-13,3
Mar	11.268	735	5.792	4.327	2.262	4.282	0	804	320	29.790	-16,2

Fuente : SGE

II.2.-PROCEDENCIA DEL PETROLEO CRUDO IMPORTADO EN ESPAÑA.(Miles de toneladas.)(Continuación)

	Europa					América					Resto	Total	
	Reino Unido	Rusia	Otros	Total	Tasa de variac.	Méjico	Venezuela	Otros	Total	Tasa de variac.		Miles de toneladas	Tasa de variac.
2000	2.039	5.141	1.102	8.282	-22,2	7.622	1.562	30	9.214	16,9	0	57.457	-2,5
2001	1.829	5.253	998	8.080	-2,4	7.735	2.608	122	10.465	13,6	363	56.792	-1,2
2002	1.052	7.943	2.197	11.192	38,5	7.786	4.455	645	12.886	23,1	212	56.449	-0,6
2003	842	9.883	3.095	13.820	23,5	7.265	816	367	8.448	-34,4	0	57.298	1,5
2004	439	8.819	4.135	13.393	-3,1	7.717	454	0	8.171	-3,3	476	59.219	3,4
2005	579	8.916	4.045	13.540	1,1	9.006	1.092	141	10.239	25,3	337	60.243	1,7
2006	248	12.201	3.272	15.721	16,1	7.561	3.296	329	11.186	9,2	149	61.225	1,6
2004 I	165	1.988	960	3.113	-1,5	1.423	66	0	1.489	-2,6	0	14.103	3,1
II	182	2.079	1.189	3.450	-5,4	2.159	129	0	2.288	10,3	134	15.208	2,9
III	92	2.383	1.081	3.556	-9,0	2.278	127	0	2.405	-20,5	82	15.060	4,4
IV	0	2.369	905	3.274	5,3	1.857	132	0	1.989	9,3	260	14.848	3,0
2005 I	152	2.453	1.269	3.874	24,4	2.351	126	0	2.477	66,4	0	14.761	4,7
II	90	1.884	1.248	3.222	-6,6	2.039	129	0	2.168	-5,2	167	14.612	-3,9
III	167	2.430	971	3.568	0,3	1.983	268	0	2.251	-6,4	0	15.276	1,4
IV	170	2.149	557	2.876	-12,2	2.633	569	141	3.343	68,1	170	15.594	5,0
2006 I	188	2.656	1.189	4.033	4,1	1.533	1.226	151	2.910	17,5	0	15.215	3,1
II	0	3.761	579	4.340	34,7	2.251	757	178	3.186	47,0	40	15.531	6,3
III	0	3.310	829	4.139	16,0	1.817	644	0	2.461	9,3	0	15.505	1,5
IV	60	2.474	675	3.209	11,6	1.960	669	0	2.629	-21,4	109	14.974	-4,0
2007 I	97	3.550	1.120	4.767	18	1.817	580	23	2.420	-17	55	14.215	-6,6
2005 Ene	0	745	480	1.225	0,4	655	0	0	655	72,8	0	5.365	10,0
Feb	0	1.148	425	1.573	86,8	919	63	0	982	87,8	0	4.897	10,5
Mar	152	560	364	1.076	2,4	777	63	0	840	43,1	0	4.499	-6,2
Abr	0	806	667	1.473	-4,4	522	0	0	522	-29,2	0	4.901	-6,0
May	0	688	239	927	-24,9	708	63	0	771	11,7	0	5.080	3,3
Jun	90	390	342	822	21,8	809	66	0	875	1,6	167	4.631	-8,8
Jul	0	1.043	448	1.491	16,8	661	66	0	727	-6,6	0	5.353	10,1
Ago	83	849	183	1.115	1,6	512	156	0	668	-23,2	0	4.982	-5,6
Sep	84	538	340	962	-18,7	810	46	0	856	13,1	0	4.941	0,4
Oct	0	648	203	851	-42,1	1.312	157	0	1.469	93,5	0	5.460	11,5
Nov	0	719	126	845	-19,8	793	343	0	1.136	63,2	0	5.048	9,5
Dic	170	782	228	1.180	57,1	528	69	141	738	38,2	170	5.086	-4,8
2006 Ene	82	1.265	287	1.634	33,4	533	411	76	1.020	55,7	0	5.298	-1,2
Feb	106	711	371	1.188	-24,5	380	203	75	658	-33,0	0	4.600	-6,1
Mar	0	680	531	1.211	12,5	620	612	0	1.232	46,7	0	5.317	18,2
Abr	0	1.168	256	1.424	-3,3	670	259	178	1.107	112,1	0	5.231	6,7
May	0	1.481	0	1.481	59,8	784	158	0	942	22,2	40	5.121	0,8
Jun	0	1.112	323	1.435	74,6	797	340	0	1.137	29,9	0	5.179	11,8
Jul	0	1.418	111	1.529	2,5	627	371	0	998	37,3	0	5.673	6,0
Ago	0	964	227	1.191	6,8	665	65	0	730	9,3	0	4.710	-5,5
Sep	0	928	491	1.419	47,5	525	208	0	733	-14,4	0	5.122	3,7
Oct	0	691	232	923	8,5	822	138	0	960	-34,6	29	4.948	-9,4
Nov	60	978	105	1.143	35,3	589	249	0	838	-26,2	0	4.665	-7,6
Dic	0	805	338	1.143	-3,1	549	282	0	831	12,6	80	5.361	5,4
2007 Ene	97	1.161	325	1.583	-3,1	484	204	23	711	-30,3	0	4.650	-12,2
Feb	0	1.009	441	1.450	22,1	704	238	0	942	43,2	0	5.037	9,5
Mar	0	1.380	354	1.734	43,2	629	138	0	767	-37,7	55	4.528	-14,8

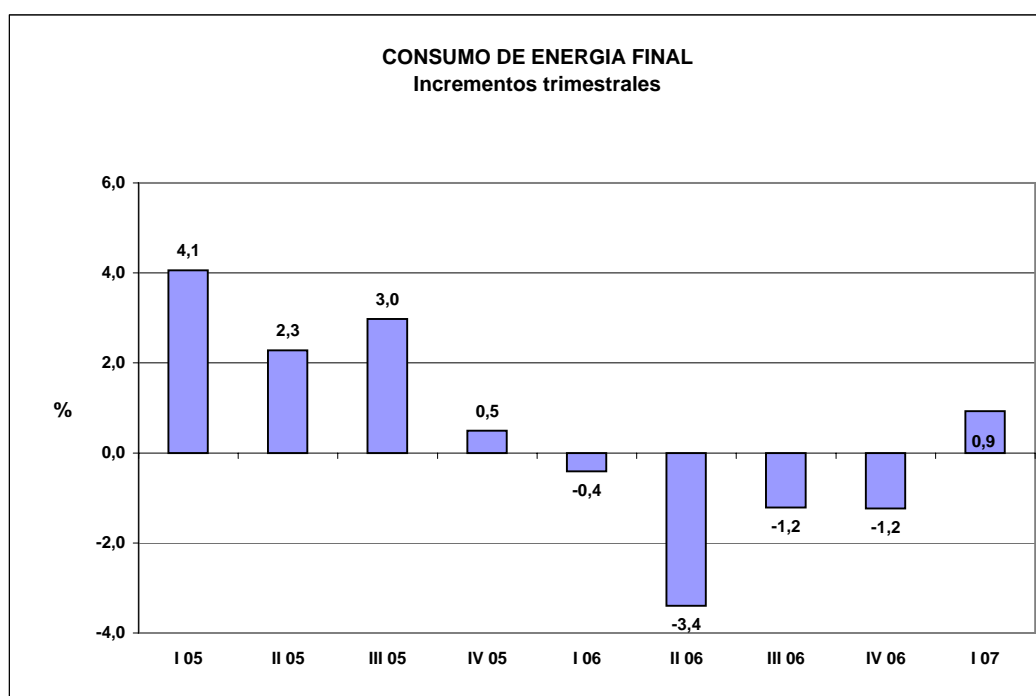
Fuente : SGE

III. CONSUMO DE ENERGIA FINAL

III.1.- CONSUMO DE ENERGIA FINAL.(ktep)

	Carbón		P.Petrolíferos		Gas		Electricidad		TOTAL	
	Ktep.	Tasa de variación	Ktep.	Tasa de variación	Ktep.	Tasa de variación	Ktep.	Tasa de variación	Ktep.	Tasa de variación
2.002	2.486	-2,3	57.642	0,7	14.224	7,7	17.791	2,9	92.143	2,0
2.003	2.436	-2,0	60.082	4,2	15.601	9,7	19.038	7,0	97.158	5,4
2.004	2.405	-1,3	61.689	2,7	16.720	7,2	19.914	4,6	100.728	3,7
2.005	2.424	0,8	61.780	0,1	18.119	8,4	20.867	4,8	103.189	2,4
2.006	2.265	-6,6	60.973	-1,3	16.888	-6,8	21.480	2,9	101.605	-1,5
2.005 II	644	3,7	15.293	0,5	4.099	5,8	4.985	5,1	25.021	2,3
III	636	17,9	15.296	0,9	3.616	9,4	5.169	3,3	24.717	3,0
IV	562	-10,2	15.445	-1,8	4.981	5,9	5.286	4,0	26.275	0,5
2.006 I	430	-26,1	15.679	-0,4	5.378	-0,8	5.579	2,8	27.066	-0,4
II	607	-5,8	14.840	-3,0	3.665	-10,6	5.060	1,5	24.171	-3,4
III	606	-4,7	15.035	-1,7	3.300	-8,7	5.477	5,9	24.418	-1,2
IV	622	10,6	15.419	-0,2	4.544	-8,8	5.365	1,5	25.950	-1,2
2.007 I	628	46,0	15.547	-0,8	5.455	1,4	5.687	1,9	27.318	0,9
2005 Abr	202,1	1,2	5.185,6	-0,1	1.450,3	3,8	1.613,5	4,5	8.451,5	1,4
May	228,2	4,9	4.971,6	-0,7	1.333,8	1,8	1.631,1	4,1	8.164,7	0,8
Jun	213,6	5,0	5.135,5	2,2	1.314,8	12,7	1.740,5	6,5	8.404,4	4,7
Jul	191,0	4,6	5.295,7	0,7	1.241,1	9,4	1.828,9	4,7	8.556,7	2,8
Ago	209,7	14,2	5.113,2	3,7	1.066,0	8,6	1.676,5	3,6	8.065,4	4,5
Sep	235,1	35,9	4.886,7	-1,6	1.309,3	10,3	1.664,0	1,5	8.095,1	1,6
Oct	184,3	2,2	4.862,4	-2,7	1.347,7	1,2	1.644,6	1,7	8.039,0	-1,1
Nov	213,3	-2,0	5.232,3	-1,9	1.731,9	3,0	1.743,0	2,9	8.920,5	-0,1
Dic	164,8	-27,8	5.350,1	-1,0	1.901,6	12,5	1.898,8	7,3	9.315,3	2,4
2006 Ene	125,9	-37,9	5.215,5	-2,1	1.961,3	5,8	1.963,3	4,4	9.266,0	0,0
Feb	134,7	-27,0	4.952,8	0,5	1.774,1	-4,6	1.781,0	1,1	8.642,6	-1,1
Mar	169,6	-12,9	5.511,0	0,4	1.642,8	-3,8	1.834,2	2,9	9.157,6	-0,2
Abr	183,0	-9,5	4.781,8	-7,8	1.206,8	-16,8	1.577,1	-2,3	7.748,7	-8,3
May	222,5	-2,5	4.995,7	0,5	1.277,4	-4,2	1.713,6	5,1	8.209,2	0,5
Jun	201,1	-5,9	5.062,4	-1,4	1.180,6	-10,2	1.768,8	1,6	8.212,9	-2,3
Jul	215,5	12,8	5.090,7	-3,9	1.182,9	-4,7	1.949,8	6,6	8.438,9	-1,4
Ago	211,8	1,0	5.129,4	0,3	930,4	-12,7	1.756,8	4,8	8.028,4	-0,5
Sep	178,8	-23,9	4.814,7	-1,5	1.187,1	-9,3	1.770,0	6,4	7.950,6	-1,8
Oct	198,5	7,7	4.973,7	2,3	1.177,9	-12,6	1.724,4	4,9	8.074,5	0,4
Nov	203,4	-4,6	5.110,1	-2,3	1.521,9	-12,1	1.723,9	-1,1	8.559,3	-4,0
Dic	220,2	33,6	5.335,0	-0,3	1.844,4	-3,0	1.916,7	0,9	9.316,3	0,0
2007 Ene	208,6	65,7	5.251,8	0,7	2.019,7	3,0	2.019,9	2,9	9.500,0	2,5
Feb	204,6	51,9	4.784,9	-3,4	1.710,4	-3,6	1.779,5	-0,1	8.479,4	-1,9
Mar	214,7	26,6	5.510,7	0,0	1.725,2	5,0	1.887,6	2,9	9.338,2	2,0

Las tasas de variación son respecto del mismo periodo del año anterior
 No incluye energías renovables.
 FUENTE: MITyC.SGE.



III.2.- CONSUMO FINAL DE PRODUCTOS PETROLIFEROS.(ktep)

	GLP		GASOLINAS						QUEROSENO		GASOLEOS		
	Ktep.	Tasa de variación	95 y 98 I. O. Ktep.	Tasa de variación	Resto Ktep.	Tasa de variación	Total ktep.	Tasa de Variación	Ktep.	Tasa de variación	A+B Ktep.	Tasa de variación	
2.002	2.646	0,5	6.997	4,9	1.795	-25,6	8.791	-3,2	4.460	-5,8	24.904	5,3	
2.003	2.588	-2,2	7.201	2,9	1.410	-21,4	8.611	-2,0	4.673	4,8	27.125	8,9	
2.004	2.643	2,1	7.258	0,8	1.003	-28,9	8.260	-4,1	5.180	10,9	28.986	6,9	
2.005	2.591	-2,0	7.313	0,8	455	-54,6	7.768	-6,0	5.521	6,6	30.180	4,1	
2.006	2.346	-9,5					7.426	-4,4	5.762	4,4	31.426	4,1	
2005	II	552	-11,2	1.826	-0,2	154	-42,2	1.980	-5,5	1.377	8,5	7.540	5,6
	III	431	-1,0	2.011	1,4	98	-60,7	2.109	-5,5	1.552	5,6	7.521	4,1
	IV	686	-3,5	1.817	2,4	38	-82,6	1.855	-6,8	1.354	3,5	7.735	3,7
2006	I	888	-3,7					1.738	-4,8	1.260	1,7	7.833	6,1
	II	500	-9,5					1.901	-4,0	1.428	3,7	7.800	3,4
	III	390	-9,5					1.987	-5,8	1.665	7,3	7.757	3,1
	IV	568	-17,2					1.800	-3,0	1.409	4,1	8.036	3,9
2007	I	782	-12,0					1.691	-2,7	1.249	-0,8	8.222	5,0
2005	Abr	227,2	-12,2	588,6	-4,5	53,5	-42,5	642,1	-9,5	454,8	9,5	2.510,8	6,3
	May	174,1	-13,9	611,1	4,4	51,4	-40,0	662,5	-1,3	456,9	10,6	2.481,8	6,8
	Jun	150,4	-6,3	626,1	-0,1	49,2	-43,9	675,3	-5,5	465,4	5,6	2.547,1	3,8
	Jul	134,6	-6,9	689,2	-1,2	41,7	-54,7	730,9	-7,4	526,1	15,1	2.591,6	-0,1
	Ago	144,7	4,1	704,2	3,8	32,1	-60,5	736,3	-3,1	525,0	-0,8	2.446,7	9,0
	Sep	151,5	0,1	617,5	1,8	24,6	-68,1	642,1	-6,1	500,6	3,5	2.482,9	4,0
	Oct	166,2	0,1	613,2	2,9	17,1	-77,2	630,3	-6,1	465,4	3,3	2.461,1	2,6
	Nov	214,8	-9,1	572,6	1,2	15,0	-77,7	587,6	-7,2	427,1	3,4	2.601,7	2,6
	Dic	305,1	-1,1	631,3	3,0	5,4	-92,6	636,7	-7,2	461,1	3,8	2.672,4	5,8
2006	Ene	304,0	-6,3					570,3	-3,1	409,0	-2,5	2.524,4	7,2
	Feb	304,0	9,7					542,5	-4,0	403,6	6,5	2.503,7	2,6
	Mar	280,2	-12,7					624,9	-6,9	447,3	1,7	2.804,9	8,4
	Abr	193,2	-15,0					623,8	-2,9	435,6	-4,2	2.428,1	-3,3
	May	165,0	-5,2					639,9	-3,4	480,3	5,1	2.686,9	8,3
	Jun	141,3	-6,1					637,7	-5,6	512,3	10,1	2.684,8	5,4
	Jul	124,3	-7,7					676,2	-7,5	561,3	6,7	2.668,2	3,0
	Ago	135,6	-6,3					686,9	-6,7	571,9	8,9	2.505,7	2,4
	Sep	130,0	-14,2					623,8	-2,9	531,4	6,2	2.583,4	4,0
	Oct	154,8	-6,9					615,3	-2,4	515,5	10,8	2.567,8	4,3
	Nov	174,0	-19,0					569,2	-3,1	445,2	4,2	2.656,8	2,1
	Dic	239,6	-21,5					615,3	-3,4	448,4	-2,8	2.811,1	5,2
2007	Ene	284,8	-6,3					556,4	-2,4	393,0	-3,9	2.712,7	7,5
	Feb	255,4	-16,0					517,9	-4,5	399,4	-1,0	2.542,0	1,5
	Mar	241,8	-13,7					616,3	-1,4	456,9	2,1	2.967,3	5,8

FUENTE : MITyC.SGE.

III.2.- CONSUMO FINAL DE PRODUCTOS PETROLIFEROS.(ktep)(Continuación)

	GASOLEOS				FUEL-OIL		NAFTAS		COQ. DE PETROLEO		OTROS		TOTAL		
	C Ktep.	Tasa de variación	Total Ktep.	Tasa de variación	Ktep.	Tasa de variación	Ktep.	Tasa de variación	Ktep.	Tasa de variación	Ktep.	Tasa de variación	Ktep.	Tasa de variación	
2.002	3.849	-8,9	28.753	3,1	2.051	21,2	4.599	-1,6	2.642	-11,1	3.701	3,2	57.642	0,7	
2.003	3.972	3,2	31.097	8,2	2.011	-2,0	3.557	-22,7	2.887	9,3	4.658	25,9	60.082	4,2	
2.004	4.180	5,2	33.167	6,7	1.401	-30,3	2.323	-34,7	3.208	11,1	5.506	18,2	61.689	2,7	
2.005	4.296	2,8	34.476	3,9	935	-33,3	2.313	-0,4	3.106	-3,2	5.070	-7,9	61.780	0,1	
2.006	3.972	-7,5	35.398	2,7			2.029	-12,3	3.124	0,6	4.888	-3,6	60.973	-1,3	
2005	II	782	-1,8	8.322	4,9	403	-2,5	611	-0,5	700	-15,0	1.348	-7,0	15.293	0,5
	III	791	7,1	8.312	4,4	186	-26,5	598	3,1	928	2,1	1.181	-10,0	15.296	0,9
	IV	1.143	-9,5	8.878	1,8	114	-63,2	554	-2,0	667	-2,5	1.337	-7,3	15.445	-1,8
2006	I	1.422	-10,0	9.255	3,2			345	-37,4	787	-2,8	1.406	16,8	15.679	-0,4
	II	662	-15,3	8.462	1,7			570	-6,7	706	0,8	1.273	-5,6	14.840	-3,0
	III	715	-9,5	8.472	1,9			579	-3,1	945	1,8	997	-15,5	15.035	-1,7
	IV	1.173	2,6	9.208	3,7			535	-3,4	686	2,8	1.212	-9,4	15.419	-0,2
2007	I	1.327	-6,7	9.549	3,2			561	62,6	502	-36,3	1.214	-13,7	15.547	-0,8
2005	Abr	280,4	-20,5	2.791,2	2,8	164,1	0,4	194,5	10,6	236,5	4,8	475,2	-10,0	5.186	-0,1
	May	252,5	22,0	2.734,3	8,0	128,3	-23,6	225,4	10,1	162,9	-51,6	427,2	-11,0	4.972	-0,7
	Jun	249,4	5,2	2.796,5	3,9	110,7	34,7	190,8	-18,1	301,0	15,1	445,4	0,9	5.136	2,2
	Jul	257,7	12,7	2.849,3	0,9	97,4	48,0	178,6	1,0	353,5	4,4	425,3	-8,5	5.296	0,7
	Ago	304,2	27,8	2.750,9	10,8	74,1	-25,5	227,3	12,0	301,6	-2,3	353,3	-13,6	5.113	3,7
	Sep	228,7	-15,7	2.711,6	2,0	14,1	-83,8	191,7	-4,2	272,9	4,4	402,2	-8,3	4.887	-1,6
	Oct	265,9	-22,4	2.727,0	-0,6	27,3	-73,1	188,9	-3,4	268,5	7,3	388,8	-7,1	4.862	-2,7
	Nov	384,5	0,7	2.986,2	2,4	41,2	-49,4	200,1	8,0	280,9	-8,9	494,4	-11,7	5.232	-1,9
	Dic	492,7	-8,5	3.165,1	3,3	45,7	-64,2	164,6	-10,6	117,7	-6,4	454,1	-2,1	5.350	-1,0
2006	Ene	504,0	-10,3	3.028,4	3,8			144,0	-28,4	268,8	-1,8	491,0	8,4	5.216	-2,1
	Feb	481,3	-9,9	2.985,0	0,4			28,1	-82,4	216,6	10,0	473,0	38,0	4.953	0,5
	Mar	436,8	-9,8	3.241,7	5,5			173,0	-8,9	301,8	-11,1	442,1	8,4	5.511	0,4
	Abr	214,2	-23,6	2.642,3	-5,3			188,0	-3,3	247,7	4,7	451,2	-5,1	4.782	-7,8
	May	196,7	-22,1	2.883,6	5,5			200,1	-11,2	190,5	16,9	436,3	2,1	4.996	0,5
	Jun	251,5	0,8	2.936,3	5,0			181,4	-4,9	268,0	-11,0	385,4	-13,5	5.062	-1,4
	Jul	214,2	-16,9	2.882,4	1,2			191,7	7,3	320,0	-9,5	334,8	-21,3	5.091	-3,9
	Ago	257,7	-15,3	2.763,4	0,5			191,7	-15,7	326,3	8,2	453,6	28,4	5.129	0,3
	Sep	243,2	6,3	2.826,6	4,2			195,5	2,0	298,4	9,3	209,0	-48,0	4.815	-1,5
	Oct	324,0	21,9	2.891,8	6,0			214,2	13,4	288,7	7,5	293,4	-24,5	4.974	2,3
	Nov	346,7	-9,8	3.003,5	0,6			159,0	-20,5	267,1	-4,9	492,1	-0,5	5.110	-2,3
	Dic	502,0	1,9	3.313,1	4,7			161,8	-1,7	130,3	10,7	426,5	-6,1	5.335	-0,3
2007	Ene	487,5	-3,3	3.200,2	5,7			201,1	39,7	221,2	-17,7	395,1	-19,5	5.252	0,7
	Feb	423,3	-12,1	2.965,3	-0,7			176,8	529,2	109,3	-49,5	360,8	-23,7	4.785	-3,4
	Mar	416,1	-4,7	3.383,4	4,4			183,3	6,0	171,1	-43,3	457,9	3,6	5.511	0,0

FUENTE : MITyC.SGE.

III.3.- CONSUMO FINAL DE GAS.(ktep)

	GAS NATURAL (1)		G. MANUFACTURADO (2)		TOTAL	
	Ktep.	Tasa de variación	Ktep.	Tasa de variación	Ktep.	Tasa de variación
2.002	14.183	7,7	42	24,3	14.224	7,7
2.003	15.566	9,8	35	-15,2	15.601	9,7
2.004	16.681	7,2	39	10,2	16.720	7,2
2.005	18.075	8,4	44	12,9	18.119	8,4
2.006	16.849	-6,8	39	-11,4	16.888	-6,8
2005 II	4.091	5,8	8	-5,7	4.099	5,8
III	3.611	9,5	5	0,0	3.616	9,4
IV	4.968	5,8	13	35,8	4.981	5,9
2006 I	5.362	-0,8	17	-5,1	5.378	-0,8
II	3.657	-10,6	7	-10,8	3.665	-10,6
III	3.295	-8,8	5	3,9	3.300	-8,7
IV	4.535	-8,7	10	-26,4	4.544	-8,8
2007 I	5.440	1,5	16	-6,0	5.455	1,4
2005 Abr	1.447,2	3,8	3,1	-6,1	1.450	3,8
May	1.330,9	1,8	2,9	-6,5	1.334	1,8
Jun	1.312,5	12,7	2,3	-4,2	1.315	12,7
Jul	1.239,2	9,4	1,9	0,0	1.241	9,4
Ago	1.064,7	8,6	1,3	0,0	1.066	8,6
Sep	1.307,4	10,3	1,9	0,0	1.309	10,3
Oct	1.345,0	1,2	2,7	35,0	1.348	1,2
Nov	1.727,4	2,9	4,5	36,4	1.732	3,0
Dic	1.895,9	12,4	5,7	35,7	1.902	12,5
2006 Ene	1.955,2	5,8	6,1	-4,7	1.961	5,8
Feb	1.768,5	-4,6	5,6	-5,1	1.774	-4,6
Mar	1.637,9	-3,8	4,9	-5,8	1.643	-3,8
Abr	1.204,0	-16,8	2,8	-9,7	1.207	-16,8
May	1.274,8	-4,2	2,6	-10,3	1.277	-4,2
Jun	1.178,6	-10,2	2,0	-13,0	1.181	-10,2
Jul	1.180,9	-4,7	2,0	5,3	1.183	-4,7
Ago	929,1	-12,7	1,3	0,0	930	-12,7
Sep	1.185,1	-9,4	2,0	5,3	1.187	-9,3
Oct	1.175,9	-12,6	2,0	-25,9	1.178	-12,6
Nov	1.518,6	-12,1	3,3	-26,7	1.522	-12,1
Dic	1.840,2	-2,9	4,2	-26,3	1.844	-3,0
2007 Ene	2.014,0	3,0	5,7	-6,6	2.020	3,0
Feb	1.705,1	-3,6	5,3	-5,4	1.710	-3,6
Mar	1.720,6	5,0	4,6	-6,1	1.725	5,0

(1): Incluye los suministros de gas manufacturado derivado de GN y GNL.

(2): Derivado de otras fuentes distintas a GN y GNL (naftas, GLP, hulla, etc).

FUENTE : MITYC.SGE.

III.4.- CONSUMO FINAL DE CARBON.(ktep)

	SIDERURGIA		CEMENTO		RESTO DE INDUST.		OTROS USOS		TOTAL	
	Ktep.	Tasa de variación	Ktep.	Tasa de variación	Ktep.	Tasa de variación	Ktep.	Tasa de variación	Ktep.	Tasa de variación
2.002	1.702	-0,6	151	-18,0	579	-0,8	55	-16,0	2.486	-2,3
2.003	1.687	-0,9	136	-9,7	554	-4,3	59	8,8	2.436	-2,0
2.004	1.703	1,0	100	-26,3	556	0,4	46	-22,7	2.405	-1,3
2.005	1.734	1,8	108	7,8	553	-0,6	29	-36,6	2.424	0,8
2.006	1.571	-9,4	135	25,0	534	-3,3	25	-14,8	2.265	-6,6
2005 II	471	3,3	25	40,3	141	0,3	7	10,8	644	3,7
III	477	25,7	22	-4,8	131	0,0	6	1,8	636	17,9
IV	373	-14,1	42	50,2	140	-2,1	8	-64,1	562	-10,2
2006 I	260	-37,1	34	72,1	128	-9,0	8	0,0	430	-26,1
II	429	-8,9	32	31,2	138	-2,1	7	0,0	607	-5,8
III	441	-7,5	31	39,1	131	-0,4	4	-31,0	606	-4,7
IV	441	18,2	38	-8,4	138	-1,6	5	-32,1	622	10,6
2007 I	458	76,2	34	1,5	129	0,5	7	-18,1	628	46,0
2005 Abr	144,0	-0,7	9,0	7,1	46,0	3,8	3,1	47,6	202	1,2
May	167,0	5,0	6,8	15,3	52,0	3,6	2,4	0,0	228	4,9
Jun	160,0	5,3	8,9	169,7	43,0	-6,7	1,7	-15,0	214	5,0
Jul	143,0	10,5	4,4	-45,7	42,0	-2,3	1,6	-23,8	191	4,6
Ago	154,0	16,7	9,7	11,5	44,0	4,8	2,0	122,2	210	14,2
Sep	180,0	52,5	7,9	25,4	45,0	-2,2	2,2	-18,5	235	35,9
Oct	129,0	4,0	9,1	12,3	44,0	-2,2	2,2	-33,3	184	2,2
Nov	147,0	-4,5	16,9	25,2	47,0	2,2	2,4	-41,5	213	-2,0
Dic	97,0	-37,8	15,6	155,7	49,0	-5,8	3,2	-77,6	165	-27,8
2006 Ene	69,0	-52,4	11,1	52,1	43,0	-9,7	2,8	0,0	126	-37,9
Feb	84,0	-35,9	9,0	52,5	39,0	-12,9	2,7	0,0	135	-27,0
Mar	107,0	-22,0	13,8	112,3	46,0	-4,6	2,8	0,0	170	-12,9
Abr	125,0	-13,2	10,9	21,1	44,0	-4,3	3,1	0,0	183	-9,5
May	159,0	-4,8	12,1	77,9	49,0	-5,8	2,4	0,0	223	-2,5
Jun	145,0	-9,4	9,4	5,6	45,0	4,7	1,7	0,0	201	-5,9
Jul	161,0	12,6	11,4	159,1	41,5	-1,2	1,6	0,0	216	12,8
Ago	159,0	3,2	7,3	-24,7	44,8	1,8	0,7	-65,0	212	1,0
Sep	121,0	-32,8	11,9	50,6	44,2	-1,8	1,7	-22,7	179	-23,9
Oct	142,0	10,1	11,6	27,5	43,2	-1,8	1,7	-22,7	199	7,7
Nov	144,0	-2,0	11,2	-33,7	46,5	-1,1	1,7	-29,2	203	-4,6
Dic	155,0	59,8	15,3	-1,9	48,0	-2,0	1,9	-40,6	220	33,6
2007 Ene	151,0	118,8	11,8	6,3	44,0	2,3	1,8	-35,7	209	65,7
Feb	153,0	82,1	9,2	2,2	40,0	2,6	2,4	-11,1	205	51,9
Mar	154,0	43,9	13,4	-2,9	44,7	-2,8	2,6	-7,1	215	26,6

Las tasas de variación son respecto del mismo periodo del año anterior.

FUENTE : MITYC.SGE.

III.5.-CONSUMO FINAL DE ELECTRICIDAD EN EL SISTEMA DE R.E.E.(Unidad : GWh)

	2007			Acumulado a marzo		
	ENE.	FEB.	MAR.	2006	2007	2007/06
Catalana	3863,0	3442,0	3753,0	11623,0	11058,0	-4,9
Centro Levante	6618,0	5510,0	5368,0	17492,0	17496,0	0,0
Centro Norte	2785,0	2217,0	2471,0	7215,0	7473,0	3,6
Noroeste	1923,0	1337,0	2044,0	6286,0	5304,0	-15,6
Aragonesa	811,0	520,0	321,0	809,0	1652,0	104,2
Andaluza	3483,0	2874,0	2928,0	9180,0	9285,0	1,1
Total	19483,0	15900,0	16885,0	52605,0	52268,0	-0,6
Adquirida a régimen especial	4692,0	5094,0	5552,0	13813,8	15338,0	11,0
Total sistema de R.E.E.(GWh bc)	24175,0	20994,0	22437,0	66418,8	67606,0	1,8
Pérdidas en tte y distribución (1)	2248,3	1952,4	2086,6	6176,9	6287,4	1,8
Consumo del sector energético (1)	355,2	308,5	329,7	975,9	993,4	1,8
Consumo final sistema de R.E.E.	21571,5	18733,1	20020,7	59265,9	60325,3	1,8

(1):valores estimados.

Fuente : R.E.E.

III.6.-CONSUMO FINAL DE ELECTRICIDAD EN LA PENINSULA.(Unidad : GWh)

	2007			Acumulado a marzo		
	ENE.	FEB.	MAR.	2006	2007	2007/06
-Consumo final sistema R.E.E.	21571,5	18733,1	20020,7	59265,9	60325,3	1,8
-Autoconsumo régimen especial	761,6	934,3	786,4	2361,8	2482,4	5,1
-Consumo final total peninsular	22333,2	19667,4	20807,1	61627,7	62807,6	1,9

Fuente : R.E.E. Y DGPEM

III.7.-CONSUMO FINAL DE ELECTRICIDAD EN EL SISTEMA EXTRAPENINSULAR.(Unidad : GWh)

	2007			Acumulado a marzo		
	ENE.	FEB.	MAR.	2006	2007	2007/06
-Baleares	434,2	386,9	422,7	1267,3	1243,7	-1,9
Demanda (GWh bc)	476,8	424,8	464,1	1391,7	1365,7	-1,9
Sist. Público	464,5	411,5	449,0	1349,4	1325,0	-1,8
Régimen especial	12,3	13,3	15,1	42,3	40,7	-3,7
Pérdidas en tte. y distribución (1)	39,1	34,8	38,1	114,1	112,0	-1,9
Consumo del sector energético (1)	3,5	3,1	3,4	10,2	10,0	-1,9
-Canarias	688,0	609,1	685,1	1880,2	1982,2	5,4
Demanda (GWh bc)	777,5	688,4	774,2	2124,7	2240,0	5,4
Sist. Público	735,2	643,2	720,6	2016,6	2099,0	4,1
Régimen especial	42,3	45,2	53,6	108,1	141,0	30,4
Pérdidas en tte. y distribución (1)	54,8	48,5	54,6	149,8	157,9	5,4
Consumo del sector energético (1)	34,7	30,7	34,5	94,8	99,9	5,4
-Ceuta y Melilla	32,0	28,3	34,3	91,4	94,5	3,5
Demanda (GWh bc)	32,3	28,6	34,6	92,3	95,5	3,5
Pérdidas en tte. y distribución (1)	0,3	0,3	0,3	0,9	1,0	3,5
Consumo final total extrapeninsular	1154,1	1024,3	1142,0	3238,9	3320,4	2,5

(1):Valores estimados

Fuente : R.E.E. Y DGPEM

III.8.-CONSUMO FINAL NACIONAL DE ELECTRICIDAD.(Unidad : GWh)

	2007			Acumulado a marzo		
	ENE.	FEB.	MAR.	2006	2007	2007/06
1.-Sistema peninsular	22333,2	19667,4	20807,1	61627,7	62807,6	1,9
-Consumo final sistema de R.E.E.	21571,5	18733,1	20020,7	59265,9	60325,3	1,8
-Autoconsumo régimen especial	761,6	934,3	786,4	2361,8	2482,4	5,1
2.-Sistema extrapeninsular	1154,1	1024,3	1142,0	3238,9	3320,4	2,5
-Consumo final en Baleares	434,2	386,9	422,7	1267,3	1243,7	-1,9
-Consumo final en Canarias	688,0	609,1	685,1	1880,2	1982,2	5,4
-Consumo final en Ceuta y Melilla	32,0	28,3	34,3	91,4	94,5	3,5
Consumo final total nacional	23487,3	20691,7	21949,0	64866,6	66128,1	1,9

Fuente : R.E.E. Y DGPEM

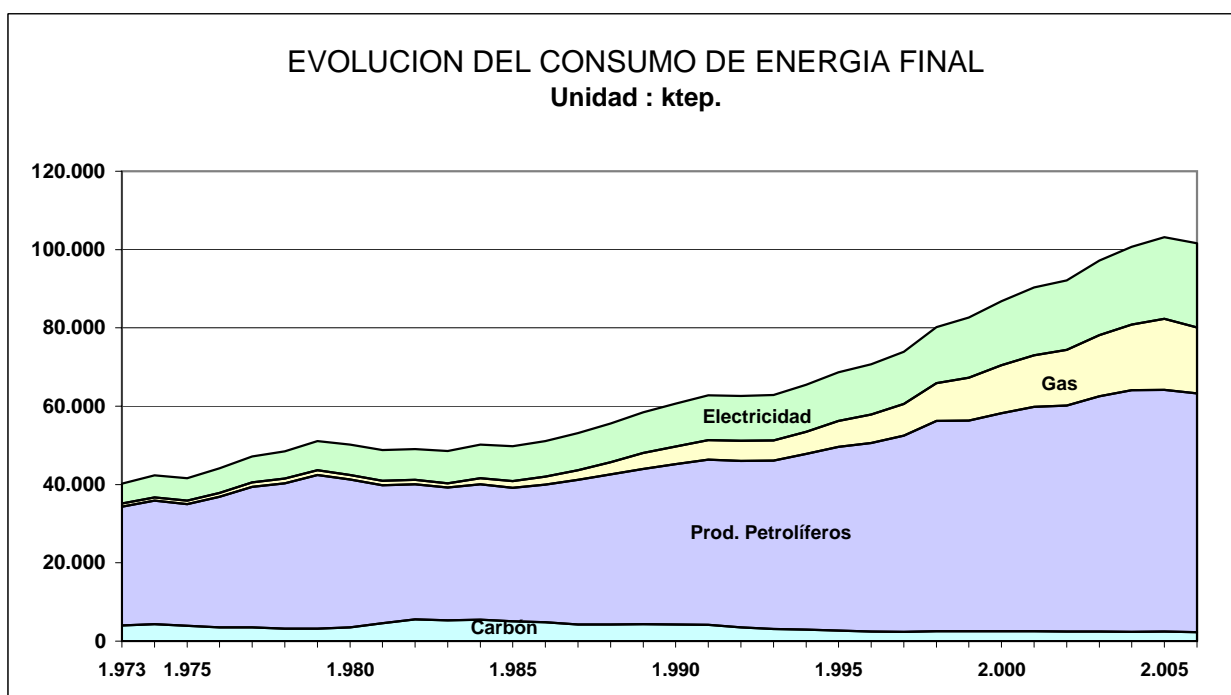
III.9.-EVOLUCION DEL CONSUMO DE ENERGIA FINAL EN ESPAÑA. (1973-2006) (ktep)

AÑO	Carbón		P.Petrolíferos		Gas		Electricidad		TOTAL	
	Ktep.	(%)	Ktep.	(%)	Ktep.	(%)	Ktep.	(%)	Ktep.	(%)
1.973	4.029	10,0	30.333	75,4	763	1,9	5.124	12,7	40.249	100
1.974	4.326	10,2	31.576	74,6	820	1,9	5.597	13,2	42.319	100
1.975	3.955	9,5	30.993	74,4	901	2,2	5.784	13,9	41.633	100
1.976	3.510	7,9	33.335	75,5	1.034	2,3	6.292	14,2	44.171	100
1.977	3.522	7,5	35.916	76,2	1.136	2,4	6.557	13,9	47.131	100
1.978	3.161	6,5	37.127	76,6	1.220	2,5	6.933	14,3	48.441	100
1.979	3.196	6,3	39.240	76,8	1.252	2,5	7.402	14,5	51.090	100
1.980	3.504	7,0	37.737	75,2	1.220	2,4	7.748	15,4	50.209	100
1.981	4.550	9,3	35.252	72,2	1.184	2,4	7.806	16,0	48.792	100
1.982	5.545	11,3	34.477	70,3	1.178	2,4	7.865	16,0	49.065	100
1.983	5.315	10,9	33.882	69,8	1.110	2,3	8.245	17,0	48.552	100
1.984	5.443	10,8	34.581	68,9	1.549	3,1	8.622	17,2	50.195	100
1.985	5.030	10,1	34.110	68,5	1.768	3,6	8.858	17,8	49.766	100
1.986	4.783	9,4	35.221	69,0	2.004	3,9	9.046	17,7	51.054	100
1.987	4.212	7,9	37.017	69,7	2.463	4,6	9.427	17,7	53.119	100
1.988	4.237	7,6	38.328	68,9	3.153	5,7	9.876	17,8	55.594	100
1.989	4.353	7,4	39.587	67,7	4.116	7,0	10.410	17,8	58.466	100
1.990	4.271	7,0	40.893	67,4	4.531	7,5	10.974	18,1	60.669	100
1.991	4.135	6,6	42.240	67,3	4.999	8,0	11.372	18,1	62.746	100
1.992	3.511	5,6	42.481	67,8	5.154	8,2	11.488	18,3	62.634	100
1.993	3.131	5,0	42.998	68,4	5.130	8,2	11.569	18,4	62.828	100
1.994	2.977	4,5	44.826	68,5	5.647	8,6	11.999	18,3	65.449	100
1.995	2.702	3,9	46.952	68,4	6.550	9,5	12.462	18,1	68.666	100
1.996	2.464	3,5	48.107	68,0	7.325	10,4	12.827	18,1	70.723	100
1.997	2.334	3,2	50.108	67,8	8.162	11,0	13.331	18,0	73.935	100
1.998	2.554	3,2	53.682	66,9	9.688	12,1	14.290	17,8	80.214	100
1.999	2.573	3,1	53.766	65,1	10.934	13,2	15.364	18,6	82.638	100
2.000	2.546	2,9	55.628	64,1	12.292	14,2	16.306	18,8	86.772	100
2.001	2.544	2,8	57.255	63,4	13.208	14,6	17.292	19,1	90.298	100
2.002	2.486	2,7	57.642	62,6	14.224	15,4	17.791	19,3	92.143	100
2.003	2.436	2,5	60.082	61,8	15.601	16,1	19.038	19,6	97.157	100
2.004	2.405	2,4	61.689	61,2	16.720	16,6	19.914	19,8	100.728	100
2.005	2.424	2,3	61.780	59,9	18.119	17,6	20.867	20,2	103.189	100
2.006	2.265	2,2	60.973	60,0	16.888	16,6	21.480	21,1	101.605	100

No incluye energías renovables.

Metodología : A.I.E.

Fuente : MITyC.SGE



IV. CONSUMO DE ENERGIA PRIMARIA

IV.1.- CONSUMO DE ENERGIA PRIMARIA.(ktep)

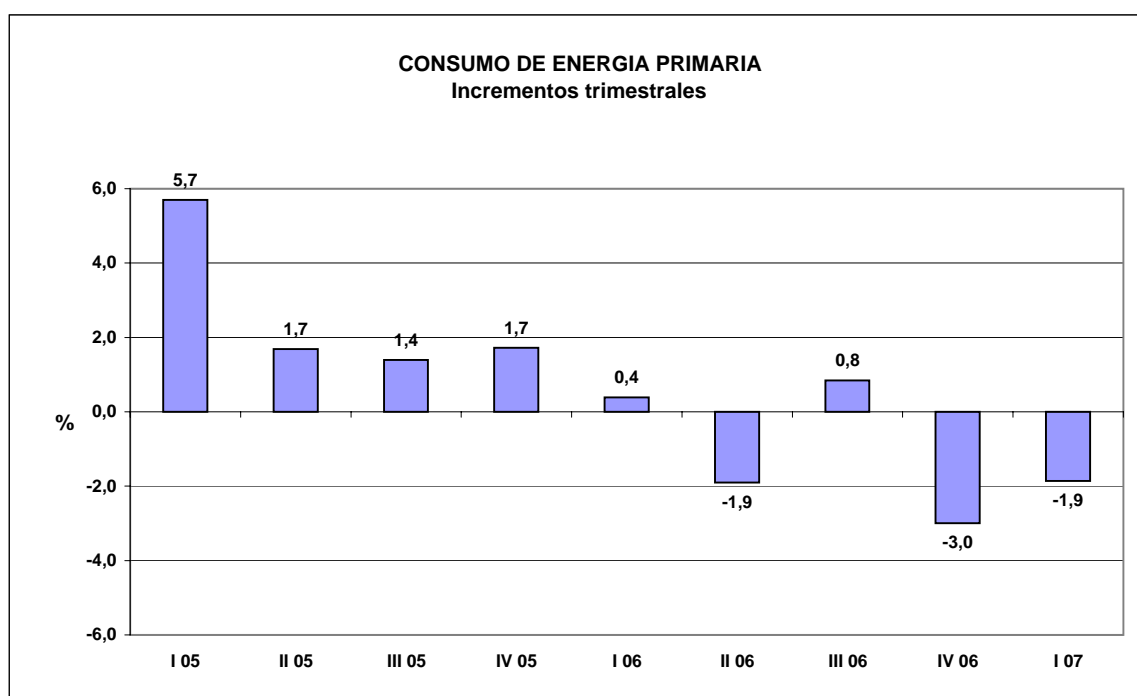
	Carbón		Petróleo		Gas natural		Hidráulica		Nuclear		Resto (1)		Saldo(2)		TOTAL	
	Ktep.	Tasa de variación	Ktep.	Tasa de variación	Ktep.	Tasa de variación	Ktep.	Tasa de variación	Ktep.	Tasa de variación	Ktep.	Tasa de variación	Ktep.	Ktep.	Tasa de variación	
2.002	21.891	12,1	67.647	1,4	18.757	14,3	1.988	-43,6	16.422	-1,1	1.579	23,8	458	128.741	3,5	
2.003	20.174	-7,8	69.313	2,5	21.254	13,3	3.533	77,7	16.125	-1,8	2.012	27,5	109	132.519	2,9	
2.004	20.921	3,7	71.055	2,5	24.672	16,1	2.726	-22,8	16.576	2,8	2.674	32,9	-260	138.362	4,4	
2.005	21.183	1,3	71.786	1,0	29.120	18,0	1.682	-38,3	14.995	-9,5	3.373	26,2	-116	142.023	2,6	
2.006	18.477	-12,8	70.864	-1,3	30.298	4,0	2.198	30,7	15.669	4,5	3.500	3,8	-282	140.725	-0,9	
2.005 II	5.008	4,0	17.619	0,7	6.844	21,3	565	-29,9	3.057	-25,5	803	29,8	36	33.931	1,7	
III	5.264	-3,5	17.855	0,8	6.618	18,4	309	-35,9	3.699	-13,0	803	35,6	-55	34.493	1,4	
IV	5.436	0,1	17.883	-1,1	7.669	11,4	358	-32,7	4.190	4,7	941	18,1	-152	36.324	1,7	
2.006 I	4.994	-8,8	18.089	-1,9	8.853	10,8	509	13,4	4.188	3,4	938	13,4	-150	37.421	0,4	
II	4.391	-12,3	17.149	-2,7	6.940	1,4	550	-2,7	3.466	13,4	807	0,5	-17	33.285	-1,9	
III	5.095	-3,2	17.809	-0,3	6.926	4,7	317	2,5	3.900	5,5	789	-1,7	-54	34.783	0,8	
IV	3.997	-26,5	17.817	-0,4	7.578	-1,2	823	129,6	4.115	-1,8	966	2,7	-61	35.236	-3,0	
2.007 I	4.789	-4,1	17.716	-2,1	8.281	-6,5	793	55,8	4.096	-2,2	1.084	15,6	-33	36.725	-1,9	
2005 Abr	1.625,1	5,4	5.885,0	0,0	2.266,2	17,0	188,6	-29,3	1.031,0	-25,7	306,9	29,5	5,9	11.309	1,0	
May	1.687,5	5,0	5.741,4	-0,2	2.194,0	18,5	206,4	-30,2	990,4	-24,6	261,7	36,6	15,1	11.097	1,0	
Jun	1.695,0	1,7	5.992,1	2,4	2.383,6	28,6	170,1	-30,1	1.035,1	-26,1	234,2	23,5	15,2	11.525	3,1	
Jul	1.808,0	-2,7	6.215,8	1,4	2.426,5	22,7	127,9	-32,1	1.065,5	-29,0	280,5	52,9	2,7	11.927	0,9	
Ago	1.694,8	-6,9	5.915,1	2,5	1.973,5	19,5	101,8	-35,4	1.235,4	-16,0	276,3	37,3	-15,0	11.182	1,3	
Sep	1.761,2	-1,0	5.724,2	-1,5	2.218,0	13,2	79,7	-41,7	1.397,7	9,1	246,3	18,6	-42,6	11.385	1,9	
Oct	1.762,8	-0,7	5.649,5	-2,1	2.210,4	7,2	82,3	-48,0	1.285,9	5,6	291,6	8,0	-57,0	11.226	0,0	
Nov	1.821,4	4,5	5.955,0	-1,9	2.629,2	9,1	123,1	-41,2	1.412,5	2,4	305,7	18,1	-59,3	12.188	1,0	
Dic	1.852,2	-3,1	6.278,0	0,5	2.828,9	17,4	152,9	-7,1	1.491,5	6,3	343,3	28,4	-36,1	12.911	3,9	
2006 Ene	1.907,1	-2,2	6.087,3	-2,5	3.155,1	16,8	141,1	-2,8	1.475,3	-2,7	272,7	-2,7	-31,4	13.007	1,1	
Feb	1.649,6	-5,5	5.707,2	-0,9	2.984,8	9,8	107,6	-21,7	1.330,4	0,1	292,3	12,3	-50,2	12.022	0,4	
Mar	1.437,6	-19,2	6.294,4	-2,1	2.713,5	5,6	260,2	56,6	1.382,2	14,9	372,5	30,2	-68,7	12.392	-0,4	
Abr	1.127,0	-30,7	5.527,6	-6,1	2.283,4	0,8	237,6	26,0	967,9	-6,1	299,8	-2,3	3,6	10.447	-7,6	
May	1.594,3	-5,5	5.725,6	-0,3	2.316,2	5,6	184,0	-10,9	1.174,3	18,6	264,7	1,1	1,6	11.261	1,5	
Jun	1.669,8	-1,5	5.895,8	-1,6	2.340,2	-1,8	128,2	-24,6	1.323,3	27,8	242,4	3,5	-22,5	11.577	0,5	
Jul	1.921,1	6,3	6.008,7	-3,3	2.532,0	4,3	131,1	2,5	1.309,0	22,9	226,2	-19,4	-32,5	12.096	1,4	
Ago	1.612,9	-4,8	5.961,6	0,8	1.974,7	0,1	88,8	-12,8	1.412,5	14,3	314,9	14,0	5,4	11.371	1,7	
Sep	1.560,8	-11,4	5.839,1	2,0	2.419,7	9,1	97,1	21,8	1.178,7	-15,7	248,3	0,8	-26,7	11.317	-0,6	
Oct	1.468,9	-16,7	5.806,6	2,8	2.339,8	5,9	142,8	73,5	1.265,7	-1,6	319,4	9,5	-20,4	11.323	0,9	
Nov	1.143,6	-37,2	5.935,7	-0,3	2.452,0	-6,7	257,0	108,8	1.384,6	-2,0	323,0	5,7	-24,5	11.471	-5,9	
Dic	1.384,6	-25,2	6.074,8	-3,2	2.786,3	-1,5	422,7	176,5	1.465,1	-1,8	323,7	-5,7	-15,7	12.442	-3,6	
2007 Ene	1.795,8	-5,8	6.004,8	-1,4	3.201,6	1,5	197,9	40,3	1.450,8	-1,7	322,9	18,4	8,2	12.982	-0,2	
Feb	1.492,3	-9,5	5.467,9	-4,2	2.544,0	-14,8	261,5	143,0	1.299,1	-2,4	367,1	25,6	-20,2	11.412	-5,1	
Mar	1.500,4	4,4	6.243,2	-0,8	2.535,4	-6,6	333,4	28,1	1.346,3	-2,6	393,6	5,7	-20,9	12.331	-0,5	

Las tasas de variación son respecto del mismo periodo del año anterior

(1):Incluye la energía eólica y los R.S.U. y otros combustibles residuales consumidos en la generación de energía eléctrica

(2):Saldo de intercambios internacionales de energía eléctrica.(Importación - Exportación)

FUENTE : MITYC.SGE.



IV.2.-CONSUMO TOTAL DE CARBON.(Unidad : ktep)

	2007			Acumulado a marzo		
	ENE.	FEB.	MAR.	2006	2007	2007/06
Consumo final	208,6	204,6	214,7	430,2	627,9	46,0
Generación eléctrica	1544,9	1249,2	1242,3	4442,3	4036,3	-9,1
Consumos propios y pérdidas	42,3	38,5	43,4	121,9	124,2	1,9
Total	1795,8	1492,3	1500,4	4994,4	4788,4	-4,1

Metodología : A.I.E.

Fuente : DGPEM

IV.3.-CONSUMO TOTAL DE PETROLEO.(Unidad : ktep)

	2007			Acumulado a marzo		
	ENE.	FEB.	MAR.	2006	2007	2007/06
Consumo final	5251,8	4784,9	5510,7	15679,3	15547,4	-0,8
Generación eléctrica	358,3	329,3	345,4	1188,8	1033,1	-13,1
Fabricas de gas	6,7	7,7	5,1	20,8	19,5	-6,2
Consumos propios y pérdidas	388,0	346,0	382,0	1200,0	1116,0	-7,0
Total	6004,8	5467,9	6243,2	18088,9	17716,0	-2,1

Metodología : A.I.E.

Fuente : DGPEM

IV.4.-CONSUMO TOTAL DE GAS NATURAL.(Unidad : ktep)

	2007			Acumulado a marzo		
	ENE.	FEB.	MAR.	2006	2007	2007/06
Consumo final	2014,0	1705,1	1720,6	5361,6	5439,7	1,5
Generación eléctrica	1162,0	818,5	794,5	3421,0	2775,0	-18,9
Consumos propios y pérdidas	25,6	20,4	20,3	70,8	66,3	-6,4
Total	3201,6	2544,0	2535,4	8853,4	8281,0	-6,5

Metodología : A.I.E.

Fuente : DGPEM

IV.5.-CONSUMO TOTAL DE ENERGIAS HIDRAULICA Y NUCLEAR.(Unidad : ktep)

	2007			Acumulado a marzo		
	ENE.	FEB.	MAR.	2006	2007	2007/06
Hidráulica	197,9	261,5	333,4	508,9	792,8	55,8
Nuclear	1450,8	1299,1	1346,3	4187,8	4096,1	-2,2
Total	1648,7	1560,6	1679,7	4696,7	4888,9	4,1

Metodología : A.I.E.

Fuente : DGPEM

IV.6.-CONSUMO DE COMBUSTIBLES EN LA GENERACION DE ENERGIA ELECTRICA. (Miles de toneladas)

	2007			Acumulado a Marzo		
	ENE.	FEB.	MAR.	2006	2007	2007/06
I.-SISTEMA DE PENINSULAR						
I.1.-REGIMEN ORDINARIO						
Total carbón	3.290	2.670	2.616	9.963	8.576	-13,9
Hulla y antracita nacional	817	688	597	2.262	2.102	-7,1
Lignito pardo	547	503	491	2.114	1.541	-27,1
Lignito negro	328	247	215	924	790	-14,4
Hulla importada	1.598	1.232	1.313	4.664	4.143	-11,2
Gas siderúrgico (1)	254	245	284	441	783	77,4
Gas natural (1)	10.257	6.469	6.180	30.132	22.906	-24,0
Prod. petrolíferos	31	44	54	280	130	-53,7
I.2.-REGIMEN ESPECIAL						
Carbón	5	5	6	22	17	-19,8
Gas siderúrgico (1)	14	0	0	54	14	-73,8
Gas natural (1)	2.654	2.625	2.648	7.879	7.927	0,6
Prod. petrolíferos	69	63	65	204	197	-3,4
Otros (2)	542	476	543	1.543	1.560	1,1
II.-S.EXTRAPENINSULARES						
II.1.-BALEARES						
-REGIMEN ORDINARIO						
Carbón	93	95	111	302	298	-1,0
Prod. petrolíferos	64	55	41	161	161	-0,3
-REGIMEN ESPECIAL						
Prod. petrolíferos	0	0	0	1	1	-15,2
R.S.U.	22	24	28	80	74	-7,4
II.2.-CANARIAS						
-REGIMEN ORDINARIO						
Prod. petrolíferos	192	171	193	557	557	-0,1
-REGIMEN ESPECIAL						
Prod. petrolíferos	3	3	1	7	7	-0,5
II.3.-CEUTA y MELILLA						
-REGIMEN ORDINARIO						
Prod. petrolíferos	8	7	7	21	22	2,8
-REGIMEN ESPECIAL						
R.S.U.	2	2	2		5	
TOTAL NACIONAL						
Carbón	3.387	2.770	2.733	10.287	8.891	-13,6
Gas siderúrgico (1)	268	245	284	495	797	61,0
Gas natural (1)	12.911	9.094	8.828	38.011	30.834	-18,9
Prod. petrolíferos	371	346	363	1.238	1.080	-12,7
Otros (2)	565	502	572	1.624	1.639	1,0

(1) Millones de termias

(2) Incluye la biomasa y los R.S.U..

Fuente : MITYC.SGE

IV.7.-CONSUMO DE ENERGIA PRIMARIA EN LA GENERACION DE ENERGIA ELECTRICA. (Unidad : kt)

	2007			Acumulado a Marzo		
	ENE.	FEB.	MAR.	2006	2007	2007/06
I.-SISTEMA DE PENINSULAR	4.709	4.027	4.140	13.745	12.877	-6,3
I.1.-REGIMEN ORDINARIO	4.050	3.324	3.404	11.792	10.778	-8,6
Hidroeléctrica	166	219	288	397	674	69,6
Térmica	3.884	3.105	3.116	11.395	10.104	-11,3
Nuclear	1.451	1.299	1.346	4.188	4.096	-2,2
Total carbón	1.484	1.188	1.171	4.241	3.842	-9,4
Hulla y antracita nacional	371	309	264	1.032	944	-8,6
Lignito pardo	107	100	95	391	302	-22,7
Lignito negro	103	78	69	265	249	-6,0
Hulla importada	878	677	714	2.509	2.269	-9,6
Gas siderúrgico	25	24	28	44	78	77,4
Gas natural	923	582	556	2.712	2.062	-24,0
Prod. petrolíferos	26	35	43	254	104	-59,0
I.2.-REGIMEN ESPECIAL	659	703	736	1.952	2.099	7,5
Hidroeléctrica	32	42	45	112	119	6,6
Eólica	185	243	252	538	680	26,4
Fotovoltaica	1	1	2	2	3	89,2
Carbón	4	3	4	17	12	-29,3
Gas natural	239	236	238	709	713	0,6
Prod. petrolíferos	66	60	62	196	189	-3,4
R.S.U.	41	34	41	112	116	3,1
Biomasa	92	83	91	267	266	-0,3
II.-SISTEMA EXTRAPENINSULAR	329	299	317	944	944	0,1
II.1.-BALEARES	126	118	115	361	358	-0,9
-REGIMEN ORDINARIO	121	113	109	345	343	-0,6
Carbón	57	58	68	184	182	-1,0
Prod. petrolíferos	64	55	41	161	161	-0,1
-REGIMEN ESPECIAL	5	5	5	16	15	-7,8
Prod. petrolíferos	0	0	0	1	1	-15,2
R.S.U.	4	5	5	15	14	-7,4
Eólica	0	0	0		0	
Fotovoltaica	0	0	0		0	
II.2.-CANARIAS	195	174	196	562	565	0,6
-REGIMEN ORDINARIO	190	169	191	549	550	0,1
Hidroeléctrica	0	0	0	0	0	
Prod. petrolíferos	190	169	191	549	550	0,1
-REGIMEN ESPECIAL	5	5	5	12	15	23,2
Prod. petrolíferos	3	3	1	7	7	-0,5
Eólica	2	2	4	5	8	52,4
Fotovoltaica	0	0	0		0	
II.3.-CEUTA y MELILLA	8	7	7	21	21	2,8
-REGIMEN ORDINARIO	8	7	7	21	21	2,8
Prod. petrolíferos	8	7	7	21	21	2,8
-REGIMEN ESPECIAL	0	0	0	0	1	
R.S.U.	0	0	0		1	
Consumo total de energía primaria	5.038	4.326	4.457	14.688	13.821	-5,9
Hidroeléctrica	198	262	333	509	793	55,8
Nuclear	1.451	1.299	1.346	4.188	4.096	-2,2
Carbón	1.545	1.249	1.242	4.442	4.037	-9,1
Gas natural	1.162	818	795	3.421	2.775	-18,9
Prod. petrolíferos	358	329	345	1.189	1.033	-13,1
R.S.U.	45	39	47	128	131	2,6
Biomasa	92	83	91	267	266	-0,3
Eólica	186	245	256	543	687	26,6
Fotovoltaica	421	1	2	2	4	99,7

IV.8.- EVOLUCION DEL CONSUMO DE ENERGIA PRIMARIA EN ESPAÑA.(1973-2006) (ktep)

AÑO	Carbón (1)		Petróleo		Gas natural		Hidráulica (2)		Nuclear		Saldo (3)		TOTAL	
	Ktep.	(%)	Ktep.	(%)	Ktep.	(%)	Ktep.	(%)	Ktep.	(%)	Ktep.	(%)	Ktep.	(%)
1.973	9.875	18,2	39.455	72,9	794	1,5	2.489	4,6	1.705	3,1	-173	-0,3	54.145	100
1.974	9.169	16,2	42.095	74,5	852	1,5	2.635	4,7	1.882	3,3	-98	-0,2	56.535	100
1.975	10.332	17,9	42.230	73,2	941	1,6	2.244	3,9	1.966	3,4	-53	-0,1	57.660	100
1.976	9.584	15,5	47.353	76,7	1.092	1,8	1.808	2,9	1.969	3,2	-67	-0,1	61.739	100
1.977	10.227	16,5	45.714	73,5	1.184	1,9	3.413	5,5	1.700	2,7	-81	-0,1	62.158	100
1.978	10.229	15,9	47.389	73,8	1.269	2,0	3.468	5,4	1.993	3,1	-132	-0,2	64.216	100
1.979	10.648	16,0	49.134	73,6	1.327	2,0	3.994	6,0	1.746	2,6	-128	-0,2	66.721	100
1.980	13.337	19,4	50.070	72,8	1.567	2,3	2.544	3,7	1.351	2,0	-119	-0,2	68.750	100
1.981	15.178	22,4	46.439	68,7	1.765	2,6	1.894	2,8	2.494	3,7	-125	-0,2	67.644	100
1.982	17.253	25,4	44.395	65,5	1.890	2,8	2.265	3,3	2.285	3,4	-260	-0,4	67.828	100
1.983	17.636	26,1	42.545	63,0	2.202	3,3	2.335	3,5	2.778	4,1	-9	0,0	67.487	100
1.984	18.057	25,9	40.907	58,6	1.877	2,7	2.718	3,9	6.016	8,6	199	0,3	69.774	100
1.985	19.121	27,0	39.538	55,9	2.195	3,1	2.701	3,8	7.308	10,3	-92	-0,1	70.771	100
1.986	18.695	25,4	40.676	55,2	2.336	3,2	2.282	3,1	9.761	13,3	-108	-0,1	73.642	100
1.987	18.003	23,6	42.520	55,8	2.648	3,5	2.358	3,1	10.755	14,1	-132	-0,2	76.152	100
1.988	15.248	19,3	44.282	56,0	3.440	4,4	3.035	3,8	13.151	16,6	-115	-0,1	79.041	100
1.989	19.173	22,3	46.025	53,6	4.505	5,2	1.640	1,9	14.625	17,0	-157	-0,2	85.811	100
1.990	18.974	21,6	47.741	54,2	5.000	5,7	2.205	2,5	14.138	16,1	-36	0,0	88.022	100
1.991	18.992	21,0	49.367	54,5	5.511	6,1	2.349	2,6	14.484	16,0	-58	-0,1	90.645	100
1.992	19.277	21,2	50.464	55,6	5.851	6,4	1.724	1,9	14.537	16,0	55	0,1	91.908	100
1.993	18.418	20,3	49.709	54,7	5.829	6,4	2.155	2,4	14.609	16,1	109	0,1	90.828	100
1.994	18.018	19,3	51.894	55,6	6.479	6,9	2.425	2,6	14.415	15,4	160	0,2	93.390	100
1.995	18.721	19,2	54.610	55,9	7.504	7,7	2.000	2,0	14.449	14,8	386	0,4	97.670	100
1.996	15.810	16,1	55.433	56,6	8.401	8,6	3.521	3,6	14.680	15,0	91	0,1	97.936	100
1.997	18.010	17,4	57.396	55,3	11.057	10,7	3.117	3,0	14.411	13,9	-264	-0,3	103.726	100
1.998	18.300	16,5	61.670	55,7	11.816	10,7	3.220	2,9	15.376	13,9	293	0,3	110.676	100
1.999	20.976	18,1	63.041	54,4	13.535	11,7	2.484	2,1	15.337	13,2	492	0,4	115.865	100
2.000	22.137	18,2	64.663	53,2	15.223	12,5	2.943	2,4	16.211	13,3	382	0,3	121.558	100
2.001	20.204	16,2	66.721	53,7	16.405	13,2	4.129	3,3	16.602	13,4	298	0,2	124.359	100
2.002	22.640	17,6	67.647	52,5	18.757	14,6	2.821	2,2	16.422	12,8	458	0,4	128.744	100
2.003	21.143	16,0	69.313	52,3	21.254	16,0	4.579	3,5	16.125	12,2	109	0,1	132.523	100
2.004	22.205	16,0	71.054	51,4	24.671	17,8	4.120	3,0	16.576	12,0	-260	-0,2	138.366	100
2.005	22.727	16,0	71.786	50,5	29.120	20,5	3.517	2,5	14.995	10,6	-116	-0,1	142.030	100
2.006	19.995	14,2	70.864	50,4	30.298	21,5	4.195	3,0	15.669	11,1	-282	-0,2	140.739	100

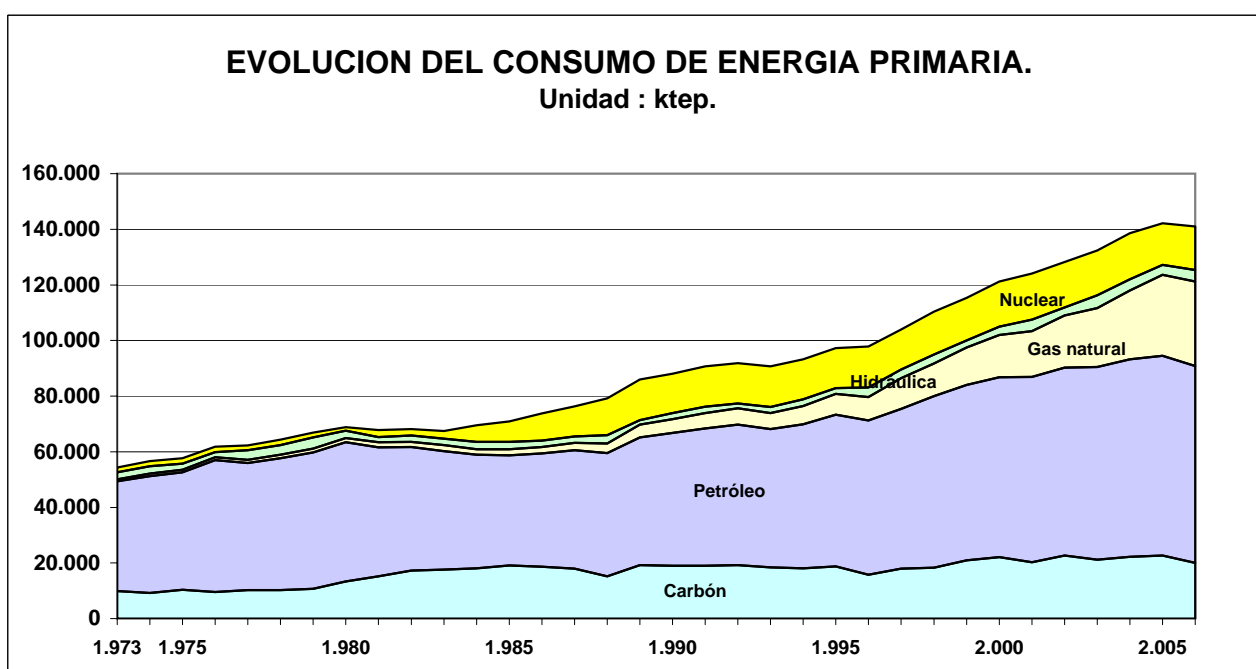
(1): Incluye R.S.U. y otros combustibles sólidos consumidos en generación eléctrica.

(2): Incluye energía eólica y solar fotovoltaica.

(3): Saldo de intercambios internacionales de energía eléctrica.(Importación - Exportación)

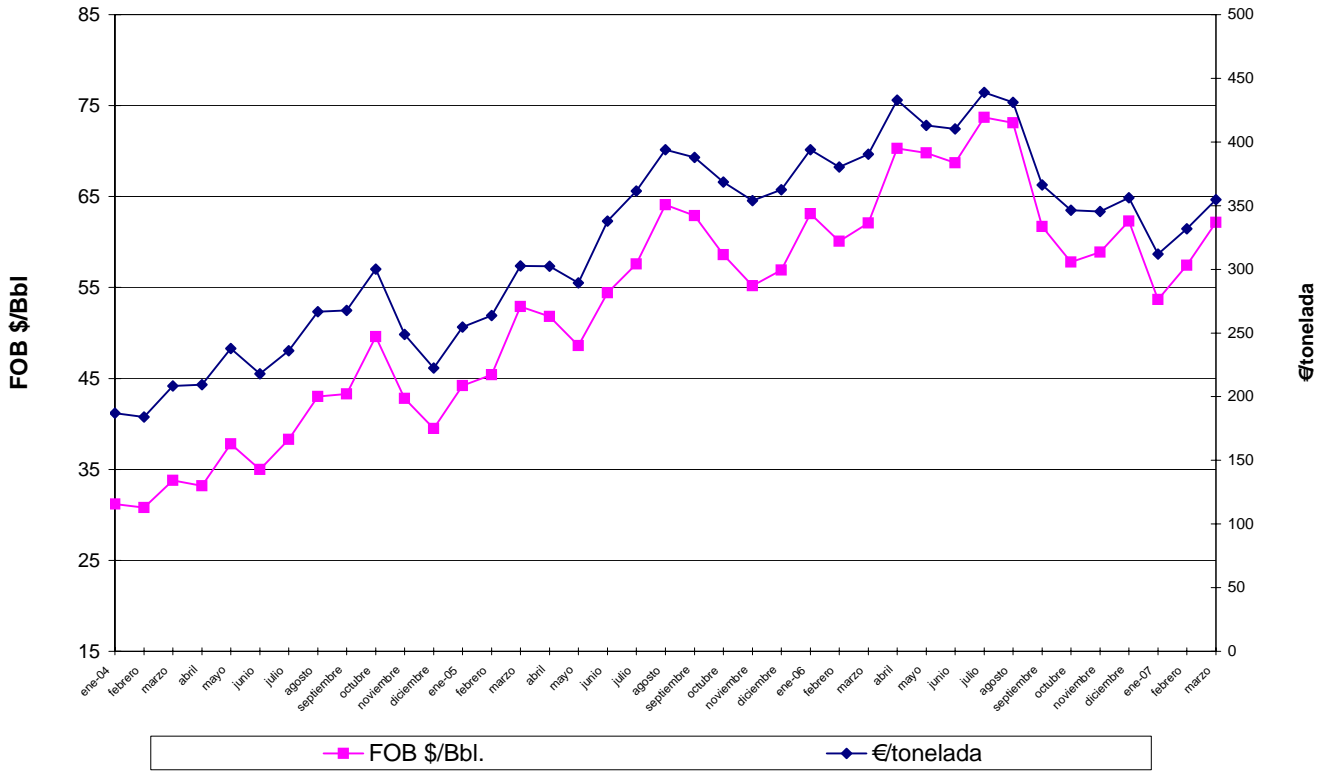
Metodología : A,I,E,

Fuente : MITyC.SGE



V. PRECIOS ENERGETICOS

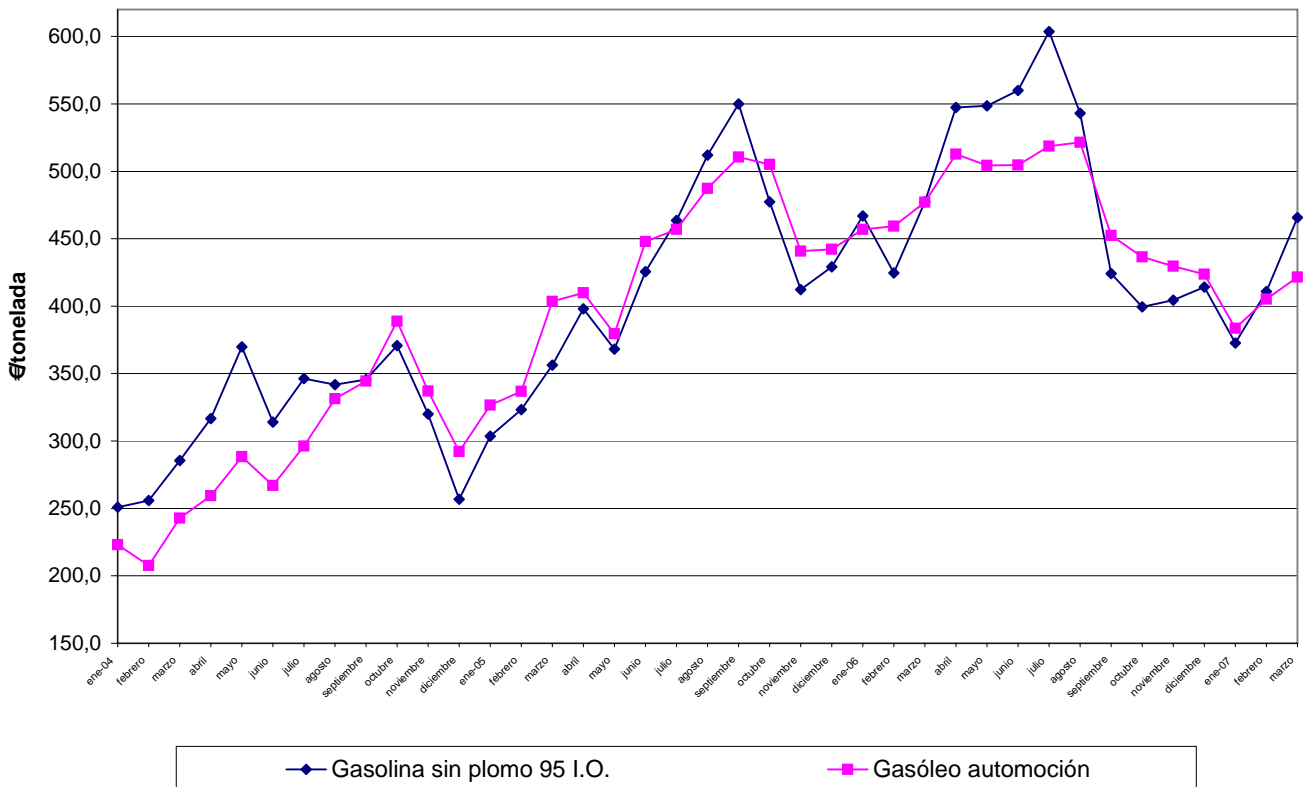
PRECIO DEL PETROLEO CRUDO BRENT



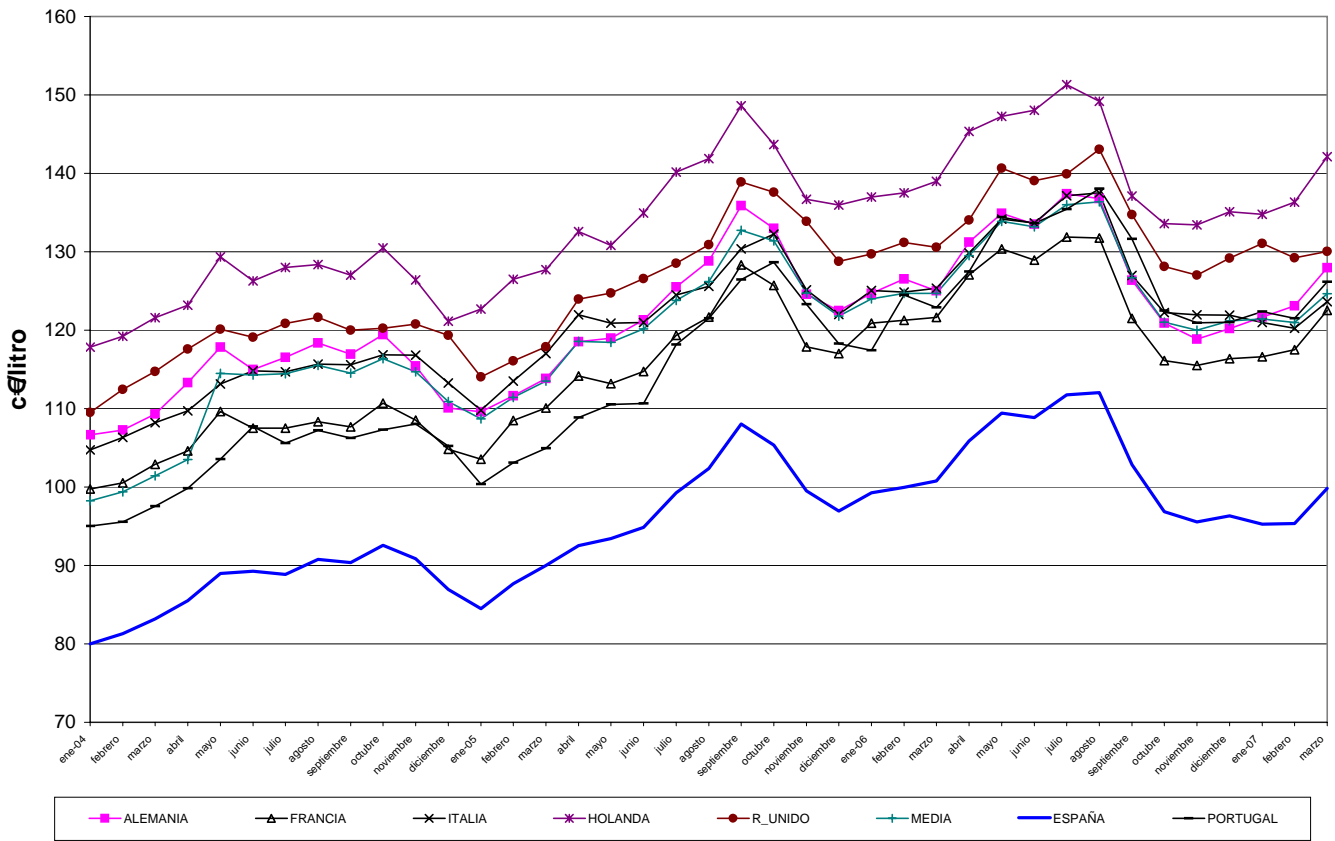
PRECIO MEDIO DEL CRUDO BRENT

Año	1990	1991	1992	1993	1994	1995	1996	1997	1998	1999	2000	2001	2002	2003	2004	2005	2006
Media(\$/Bbl)	23,7	20,0	19,3	17,0	15,8	17,0	20,7	19,1	12,7	18,0	28,5	24,5	25,0	28,8	38,2	54,4	65,1

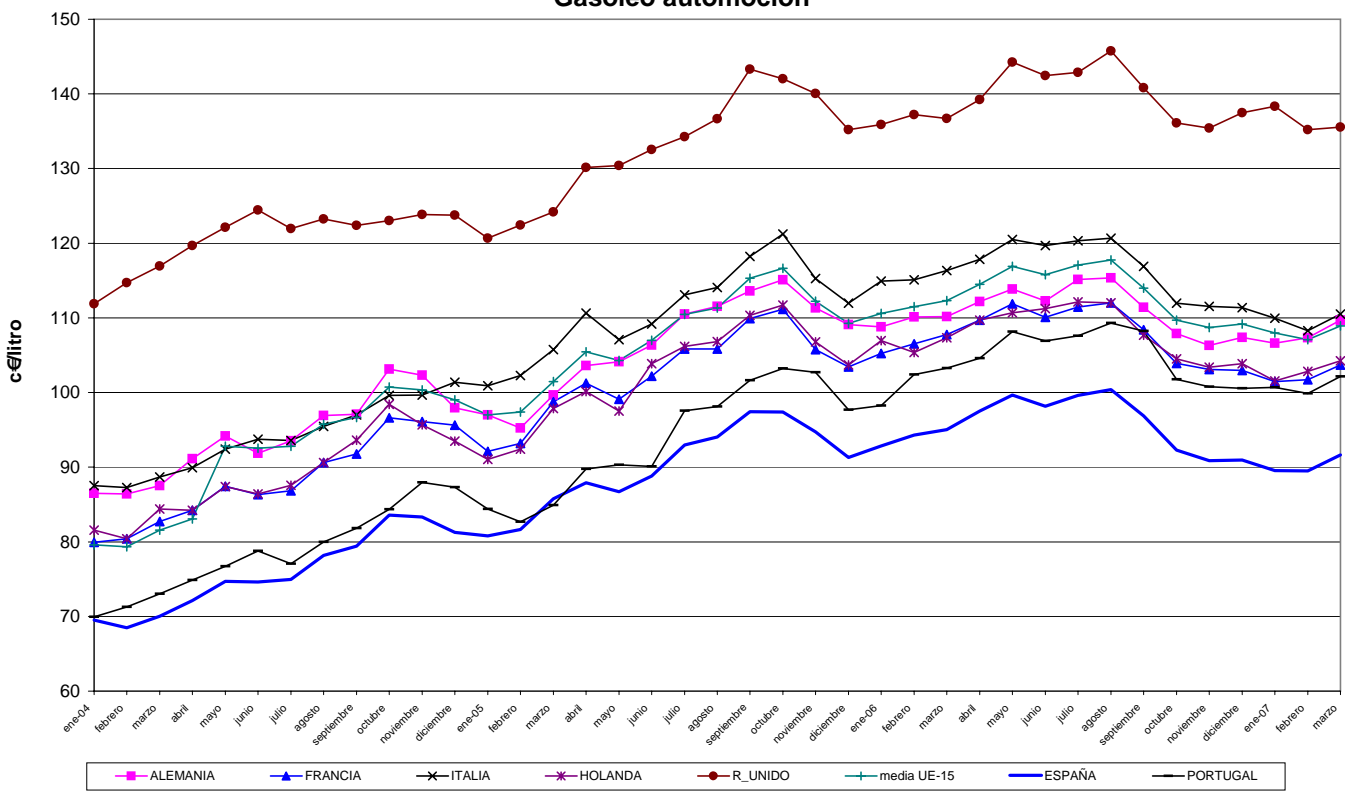
PRECIOS DE PRODUCTOS PETROLÍFEROS EN EUROPA



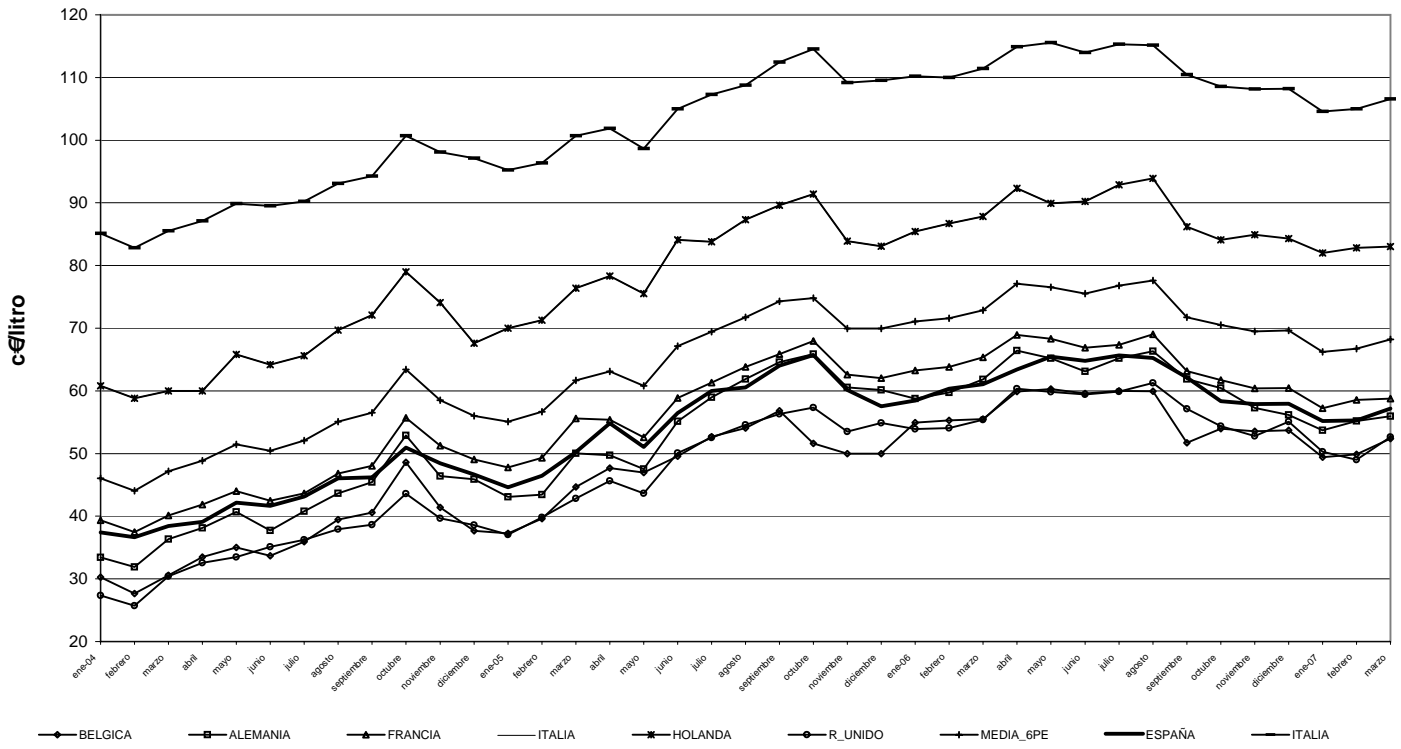
**Precios venta al público en la U.E.
Gasolina sin plomo (I.O. 95)**



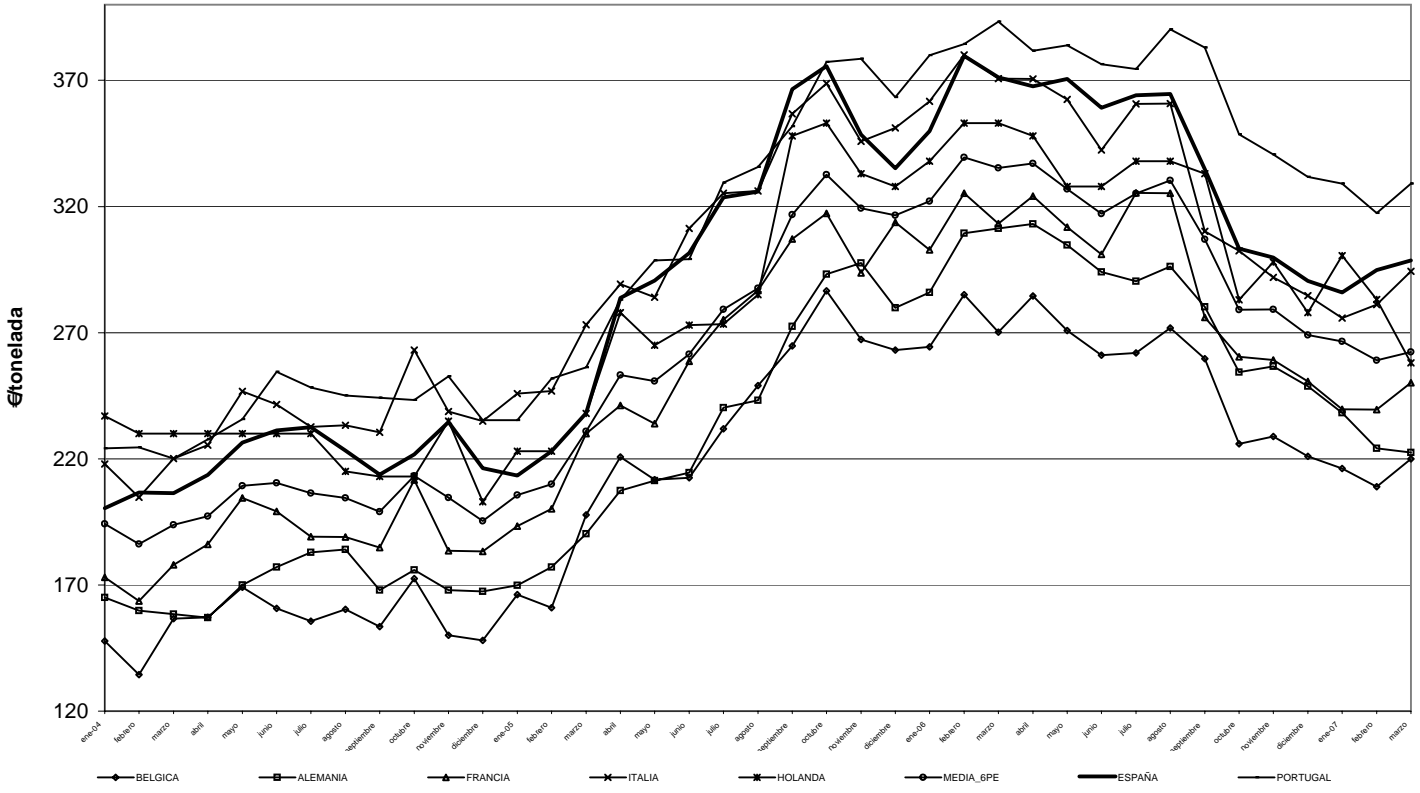
**Precios venta al público en la U.E.
Gasóleo automoción**



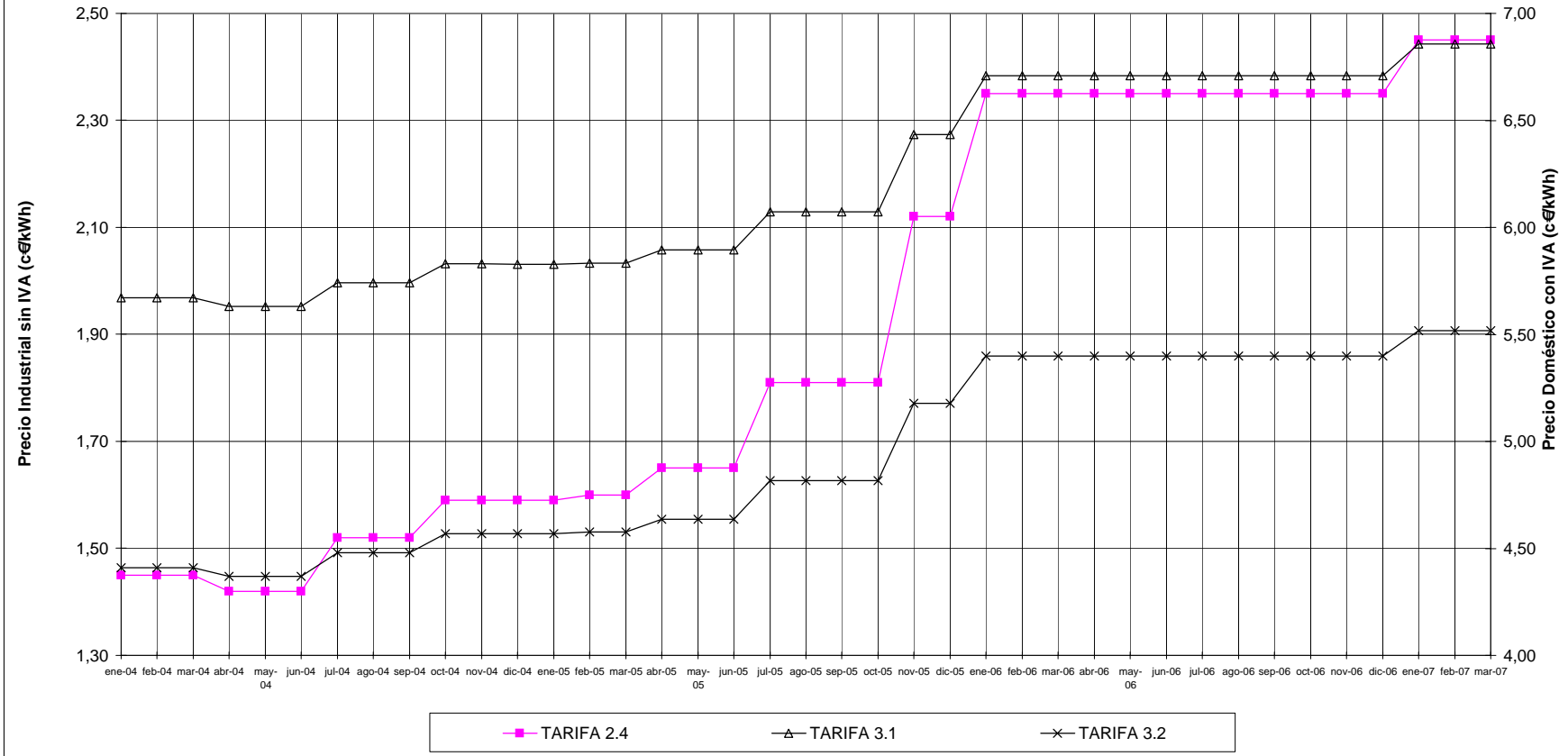
Precios venta al público en la U.E. Gasóleo calefacción



Precio con impuestos en la U.E. Fuelóleo B.I.A.



TARIFAS Y PRECIOS MÁXIMOS DEL GAS NATURAL



MEDIAS ANUALES (c€/kWh)	1992	1993	1994	1995	1996	1997	1998	1999	2000	2001	2002	2003	2004	2005	2006
Tarifa 2.4 (firme)	0,82	0,86	0,94	1,04	1,10	1,18	1,06	1,06	1,64	1,69	1,52	1,54	1,50	1,77	2,35

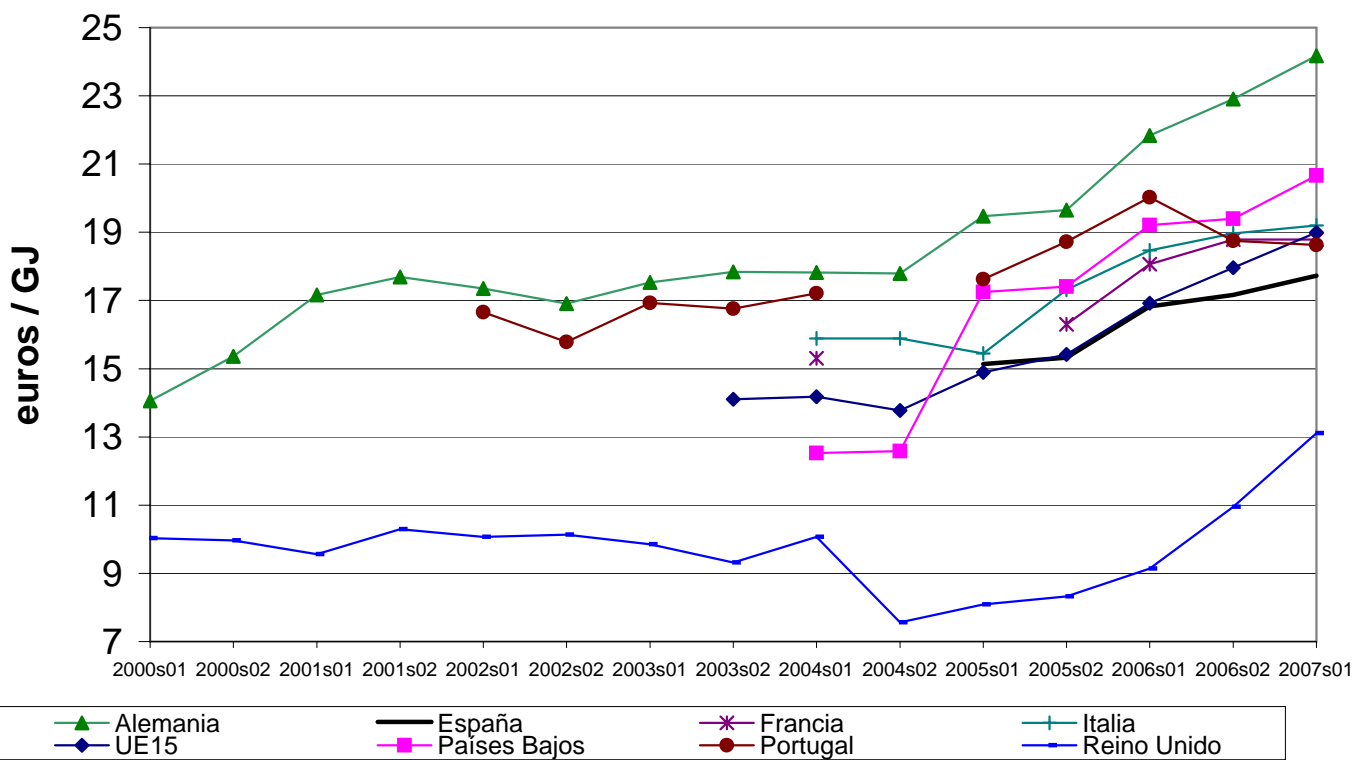
NOTA:

Tarifa 2.4 : Consumidor de 50 MKWh/año y 175000 KWh/día de caudal, a presión entre 4 y 60 bares.

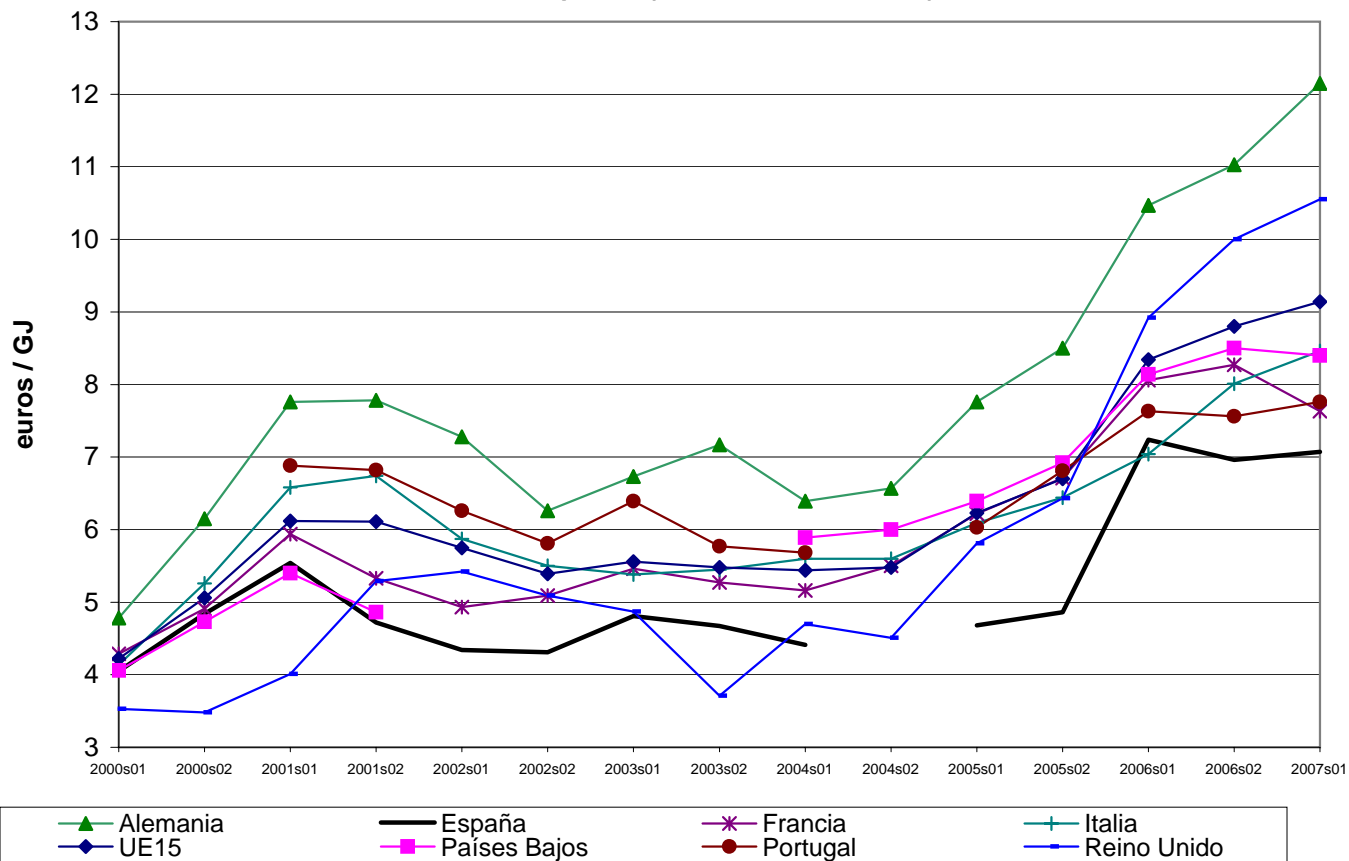
Tarifa 3.1: Consumidor de 3000 KWh/año.

Tarifa 3.2: Consumidor de 12000 KWh/año.

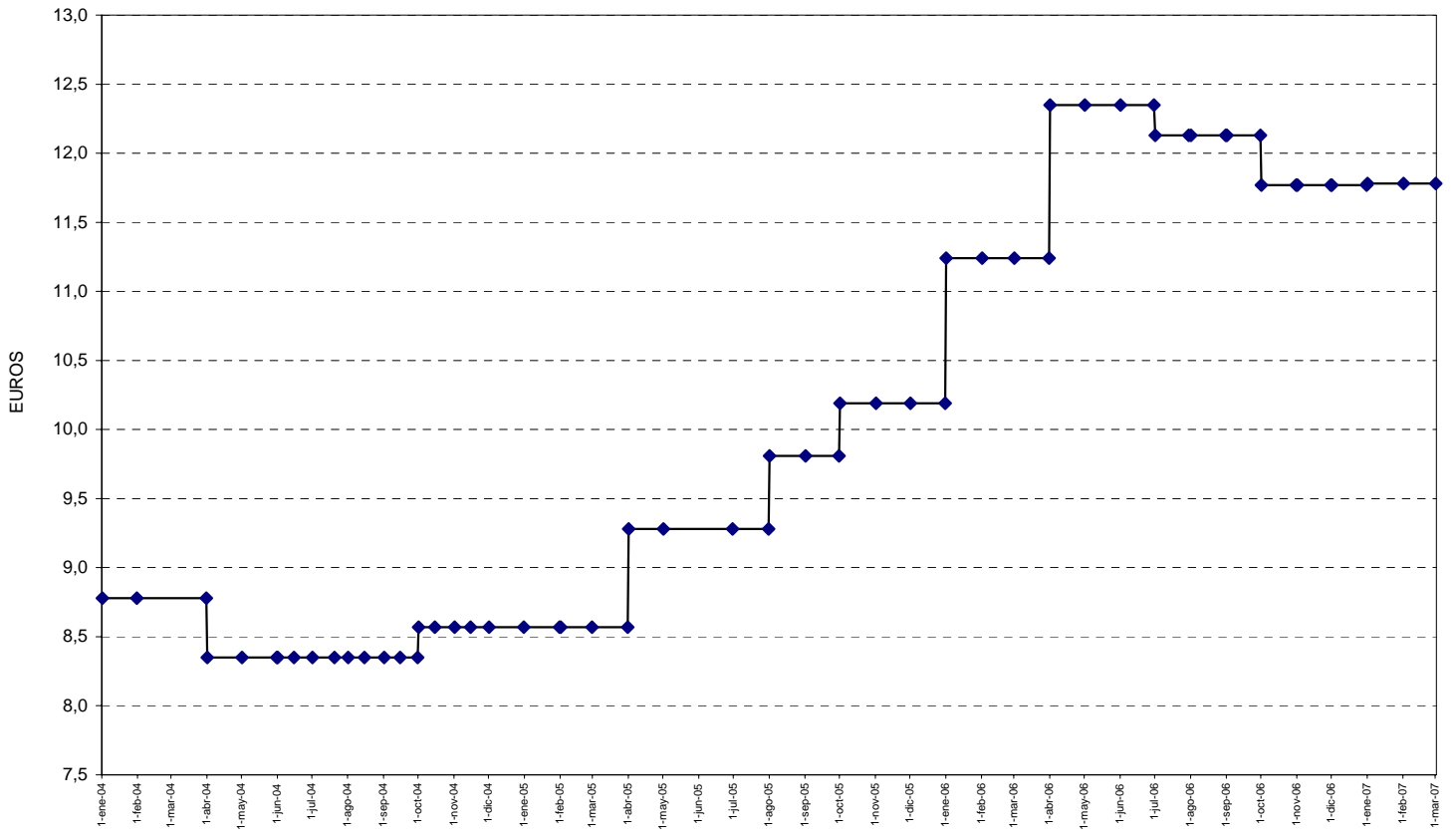
Precio con impuestos del gas natural
Consumidor doméstico tipo D2 (consumo 16,74 GJ/año) Fuente: Eurostat



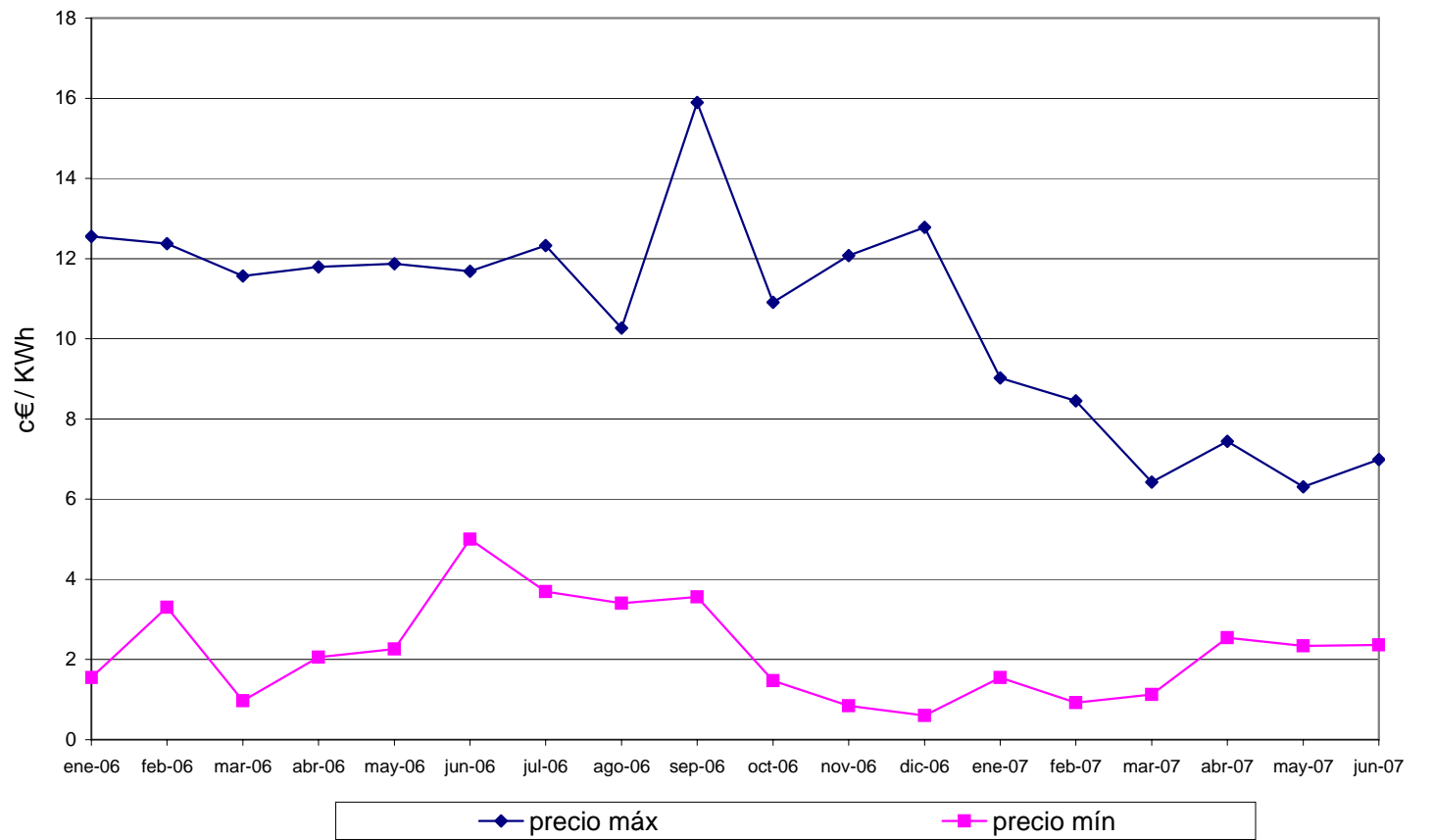
Precio sin impuestos del gas natural
Consumidor industrial tipo I3.1 (consumo 41,86 TJ/año) Fuente: Eurostat



PRECIO MÁXIMO DE VENTA DE LA BOTELLA DE BUTANO DE 12,5 KG.



Precio del mercado de electricidad (final medio de las unidades de adquisición)



METODOLOGIA

La AIE expresa sus balances de energía en una unidad común que es la tonelada equivalente de petróleo (tep). Una tep se define como 10^7 Kcal. La conversión de unidades habituales a tep se hace en base a los poderes caloríficos inferiores de cada uno de los combustibles considerados.

Carbón: Comprende los distintos tipos de carbón, (hulla, antracita, lignito negro y lignito pardo), así como productos derivados (aglomerados, coque, etc). En el consumo final de carbón se incluye el consumo final de gas de horno alto y de gas de coquería. El consumo primario de carbón recoge, además del consumo final, los consumos en el sector transformador (generación eléctrica, coquerías, resto de sectores energéticos) y las pérdidas. El paso a tep se hace utilizando los poderes caloríficos inferiores reales, según la tabla adjunta.

Petróleo: Comprende:

- Petróleo crudo, productos intermedios y condensados de gas natural.
- Productos petrolíferos incluidos los gases licuados del petróleo (GLP) y gas de refinería.

El consumo final, en el sector transporte, comprende todo el suministro a aviación, incluyendo a compañías extranjeras. En cambio los combustibles de barcos (bunkers) tanto nacionales como extranjeros, para transporte internacional, se asimilan a una exportación, no incluyéndose en el consumo nacional.

Gas: En consumo final incluye el gas natural y gas manufacturado procedente de cualquier fuente. En consumo primario incluye únicamente gas natural, consumido directamente o manufacturado.

Energía hidráulica: Recoge la producción bruta de energía hidroeléctrica primaria, es decir, sin contabilizar la energía eléctrica procedente de las centrales de bombeo. En la metodología empleada, su conversión a tep se hace en base a la energía contenida en la electricidad generada, es decir, $1 \text{ Mwh} = 0,086 \text{ tep}$.

Energía nuclear: Recoge la producción bruta de energía eléctrica de origen nuclear. Su conversión a tep se hace considerando un rendimiento medio de una central nuclear (33%), por lo que $1 \text{ Mwh} = 0,2606 \text{ tep}$.

Electricidad: Su transformación a tep, tanto en el caso de consumo final directo como en el saldo de comercio exterior se hace con la equivalencia $1 \text{ Mwh} = 0,086 \text{ tep}$.

El consumo de energía primaria se calcula suponiendo que las centrales eléctricas mantienen

el rendimiento medio del año anterior. Salvo en el caso de electricidad o de grandes consumidores (generación eléctrica, siderurgia, cemento, etc.) en que se contabilizan los consumos reales, en el resto se consideran como tales las ventas o entregas de las distintas energías, que pueden no coincidir con los consumos debido a las posibles variaciones de existencias, que en períodos cortos de tiempo pueden tener relevancia.

COEFICIENTES DE PASO A TONELADAS EQUIVALENTES DE PETROLEO (tep)

Valores estimados (Tep/Tm)		Coeficientes recomendados por la AIE (Tep/Tm)	
CARBON:		PRODUCTOS PETROLIFEROS:	
Generación eléctrica:		- Petróleo crudo	1,019
- Hulla + Antracita	0,4970	- Condensados de Gas natural	1,080
- Lignito negro	0,3188	- Gas de refinería	1,150
- Lignito pardo	0,1762	- Fuel de refinería	0,960
- Hulla importada	0,5810	- G.L.P.	1,130
Coquerías:		- Gasolinas	1,070
- Hulla	0,6915	- Keroseno aviación	1,065
Resto usos:		- Keroseno agrícola y corriente	1,045
- Hulla	0,6095	- Gasóleos	1,035
- Coque metalúrgico	0,7050	- Fuel-oil	0,960
		- Naftas	1,075
		- Coque de petróleo	0,740
		- Otros productos	0,960
		GAS NATURAL (Tep/GCal P.C.S.)	0,090
		ELECTRICIDAD (Tep/Mwh)	0,086
		HIDRAULICA (Tep/Mwh)	0,086
		NUCLEAR (Tep/Mwh)	0,2606

PREFIJOS: Mega (M): 10^6

Giga (G): 10^9

Tera (T): 10^{12}

UNIDADES Y FACTORES DE CONVERSIÓN PARA ENERGÍA:

	A : Tj	Gcal	Mtep	Mtermias	GWh
De:	Multiplicar por:				
Tj	1	238.8	2.388×10^{-5}	0.2388	0.2778
Gcal	4.1868×10^{-3}	1	10^{-7}	10^{-3}	1.163×10^{-3}
Mtermias	4.1868	10^3	10^{-4}	1	1.163
Mtep	4.1868×10^4	10^7	1	10^4	11630
GWh	3.6	860	8.6×10^{-5}	0.86	1

UNIDADES Y FACTORES DE CONVERSIÓN PARA VOLUMEN:

A :	Galones(US)	Barriles	Pie cúbico	Litro	Metro cúbico
De:	Multiplicar por:				
Galones(US) 1	0.02381	0.1337	3.785	0.0038	
Barriles	42.0	1	5.615	159.0	0.159
Pie cúbico	7.48	0.1781	1	28.3	0.0283
Litro	0.2642	0.0063	0.0353	1	0.001
Metro cúbico	264.2	6.289	35.3147	1000.0	1

Utilizado en gas: bcm = 10⁹ m³
1 bcm aprox. equivalente a 10⁴ Mtermias

ABREVIATURAS Y SIMBOLOS

AIE	Agencia Internacional de la Energía.
AEAT	Agencia Estatal de Administración Tributaria.
EUROSTAT	Oficina Estadística de las Comunidades Europeas.
FOB \$/Bbl	Precio "Free on Board" en Dólares/barril.
IDAE	Instituto para la Diversificación y Ahorro de la Energía.
INE	Instituto Nacional de Estadística.
CLH	Compañía Logística de Hidrocarburos.
R.E.E.	Red Eléctrica de España, S.A.
DGPEM	Dirección General de Política Energética y Minas.
UE	Unión Europea.
UNESA	Asociación Española de la Industria Eléctrica.
b.c.	Barras de central.
b.g.	Bornes de generador.
Gcal. PCS	Gigacalorías de Poder Calorífico Superior.
GWh.	Gigawatio hora.
MWh.	Megawatio hora.
Ktep.	Miles de toneladas equivalentes de petróleo.
Kt.	Miles de toneladas.
tep.	Toneladas equivalentes de petróleo.