

BOLETÍN TRIMESTRAL DE
COYUNTURA ENERGÉTICA

NÚMERO 44
4º. trimestre 2005

SUMARIO

Página

LA COYUNTURA ENERGÉTICA EN EL CUARTO TRIMESTRE DE 2005.....	7
---	---

CUADROS Y GRAFICOS

I. PRODUCCIÓN DE ENERGIA

1. Producción interior de energía primaria (ktep).....	15
2. Grado de autoabastecimiento de energía primaria (%).....	16
3. Producción interior de carbón (Kt).....	17
4. Producción interior de carbón (Ktep).....	18
5. Producción de energía eléctrica en el sistema de R.E.E. (por centrales)(GWh).....	19
6. Producción nacional de energía eléctrica (por combustibles)(GWh).....	20

II. COMERCIO EXTERIOR

1. Procedencia del del gas natural importado en España.....	23
2. Procedencia del petróleo crudo importado en España.....	24

III. CONSUMO DE ENERGÍA FINAL

1. Consumo de energía final (Ktep).....	29
2. Consumo final de productos petrolíferos (Ktep).....	30
3. Consumo final de gas (Ktep).....	32
4. Consumo final de carbón (Ktep).....	33
5. Consumo final de electricidad en el sistema de REE (GWh).....	34
6. Consumo final de electricidad en la península (GWh).....	34
7. Consumo final de electricidad en el sistema extrapeninsular (GWh).....	35
8. Consumo final nacional de electricidad (GWh).....	35
9. Evolución del consumo de energía final en España (1973-2005)(Ktep).....	36

IV. CONSUMO DE ENERGÍA PRIMARIA

1. Consumo de energía primaria (Ktep).....	39
2. Consumo total de carbón (Ktep).....	40
3. Consumo total de petróleo (Ktep).....	40
4. Consumo total de gas natural (Ktep).....	40
5. Consumo total de energías hidráulica y nuclear (Ktep).....	40
6. Consumo de combustibles en la generación de energía eléctrica (Miles de toneladas).....	41
7. Consumo de energía primaria en la generación de energía eléctrica (Ktep).....	42
8. Evolución del consumo de energía primaria en España (1973-2005)(Ktep).....	43

V. PRECIOS ENERGÉTICOS

1. Evolución de las cotizaciones del petróleo crudo Brent.....	47
2. Evolución de las cotizaciones de productos petrolíferos en Europa.....	47
3. Precios de la gasolina sin plomo en países de la Unión Europea.....	48
4. Precios del gasóleo de automoción en países de la Unión Europea.....	48
5. Precios del gasóleo de calefacción en países de la Unión Europea.....	49
6. Precios del fuel oil BIA en países de la Unión Europea.....	49
7. Evolución de los precios del gas natural.....	50
8. Precios del gas natural industrial en la Unión Europea.....	51
9. Precio máximo de venta de la botella de butano de 12,5 kg.....	52
10. Precio de venta del GLP envasado en países de la Unión Europea.....	52

METODOLOGIA.....	53
------------------	----

ABREVIATURAS Y SIMBOLOS.....	55
------------------------------	----

LA COYUNTURA ENERGETICA EN EL CUARTO TRIMESTRE DE 2005

LA COYUNTURA ENERGÉTICA EN EL CUARTO TRIMESTRE DE 2005

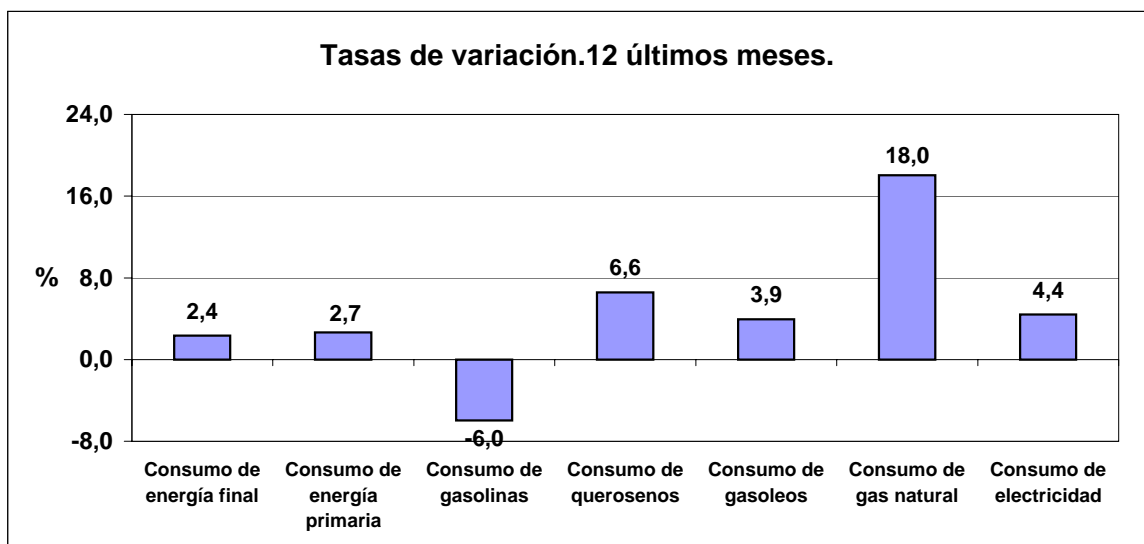
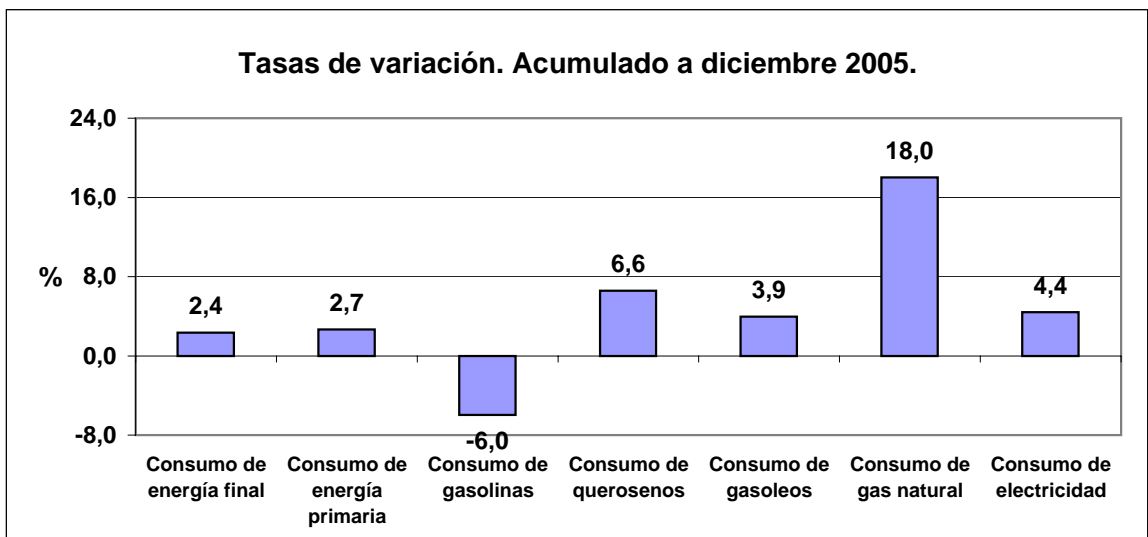
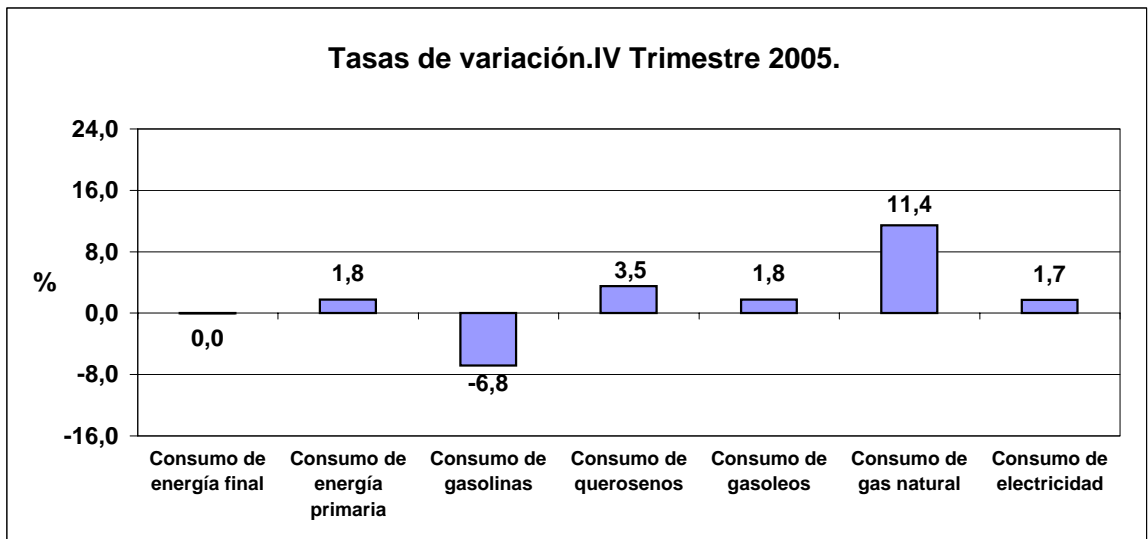
El *consumo total de energía*¹ en España en el cuarto trimestre de 2005, respecto al del mismo período del año anterior, creció ligeramente a una tasa similar a las de los dos trimestres anteriores, siguiendo la tendencia de moderación del crecimiento que se venía registrando en el conjunto del año. En esta evolución ha tenido influencia determinante el consumo de las energías finales, que han moderado su crecimiento en electricidad y productos petrolíferos. Destaca también la menor generación hidroeléctrica y nuclear, con aumento de la generación eléctrica con renovables distintas de la hidráulica y energías fósiles, especialmente en ciclos combinados de gas. Como consecuencia, la generación eléctrica ha tenido un rendimiento medio superior al de años hidráulicos similares. La resultante de estos efectos ha hecho que la tasa de crecimiento de la energía primaria haya sido superior que la de energía final.

Considerando únicamente el consumo energético final de la industria (excluida la de producción de electricidad y las refinerías de petróleo), los transportes y el sector doméstico y de servicios, la demanda de energía final en España en el cuarto trimestre de 2005 ha sido similar a la del mismo período de 2004, frente al crecimiento de los trimestres anteriores. Esta evolución se ha debido, fundamentalmente, a la actividad económica, aunque también han influido las diferencias de temperatura respecto al mismo período del año anterior. El crecimiento de la demanda eléctrica también continúa a tasas significativamente inferiores a las de trimestres anteriores.

INDICADORES ENERGÉTICOS	2004/03	2005/04	2004				2005			
			Tasas de variación	%	%	I Trim.	II Trim.	III Trim.	IV Trim.	I Trim.
Consumo de energía final	3,7	2,4	4,7	5,1	2,7	2,2	4,0	2,2	3,2	0,0
Consumo de energía primaria	4,2	2,7	6,2	5,1	2,7	2,9	5,6	1,5	1,7	1,8
Consumo de gasolinas	-4,1	-6,0	-1,1	-4,9	-5,2	-4,7	-6,1	-5,5	-5,5	-6,8
Consumo de querosenos	10,9	6,6	7,7	12,0	11,4	11,9	9,3	8,5	5,6	3,5
Consumo de gasóleos	6,7	3,9	7,9	7,6	5,6	5,6	4,9	4,9	4,4	1,8
Consumo de gas natural	16,1	18,0	15,9	17,6	12,0	18,5	21,8	21,3	18,4	11,4
Consumo de electricidad	4,6	4,4	5,6	4,6	3,7	4,4	6,7	4,6	4,6	1,7

FUENTE: MITyC.SGE. (Ministerio de Industria Turismo y Comercio.Secretaría General de la Energía).

¹ Los Balances de este Boletín no incluyen energías renovables de uso final, al no disponerse de datos mensuales.



FUENTE: MITyC.SGE. (Ministerio de Industria Turismo y Comercio.Secretaría General de la Energía).

Demanda

El consumo de **energía final** en España en el cuarto trimestre de 2005 ha sido similar al del mismo período de 2004, frente al moderado crecimiento del resto del año. Esta evolución se ha debido a la evolución de la demanda industrial y del transporte, unido a diferencias de temperatura. En el conjunto del año, el consumo de energía final ha crecido un 2,4%, tasa inferior a la de años anteriores.

Por energías, el consumo de **electricidad** para usos finales total nacional ha aumentado un 4,4% en 2005, tasa similar a la del año anterior. La demanda final del sistema peninsular ha aumentado un 4,4%, mientras que en el sistema de Red Eléctrica de España, S.A. (REE) ha crecido un 4,2%. La estimación provisional del autoconsumo de autoprodutores indica un aumento del 8,3%, mientras continúa creciendo su volcado a la red, 10% en el año. Este crecimiento de la demanda eléctrica ha sido ligeramente potenciado por las diferencias de laboralidad y temperatura entre los dos años.

En el sistema extrapeninsular (Baleares, Canarias, Ceuta y Melilla), el consumo final de electricidad también ha moderado su crecimiento, con un aumento del 4,8% en 2005. La demanda en los sistemas de Baleares creció un 5%; en los de Canarias, un 4,6% y en Ceuta y Melilla, un 6,6%.

El consumo final de **productos petrolíferos** en el cuarto trimestre de 2005 ha bajado un 2% respecto al del mismo período de 2004, significativamente por debajo de las tasas de trimestres anteriores. Por sectores, continúa el crecimiento de la demanda de carburantes del transporte, con diferencias entre productos. Sigue el crecimiento de la demanda de gasóleo auto, 3,7% en el cuarto trimestre, aunque inferior a las tasas trimestrales del año anterior, derivado de la actividad industrial y a pesar del mayor crecimiento del parque de turismos nuevos, que también se refleja en la evolución de la demanda de gasolinas, que ha vuelto a bajar significativamente, continuando la tendencia del año anterior.

La demanda de querosenos también continúa creciendo, un 3,5% en el cuarto trimestre, continuando la tendencia de desaceleración de trimestres anteriores. Finalmente, en el sector industrial, en el cuarto trimestre bajó fuertemente la demanda de fuel oil y naftas, mientras la de coque bajó sólo ligeramente. También en el cuarto trimestre bajó la demanda de combustibles para el sector doméstico y terciario, gasóleo C y GLP.

El consumo final de **carbón** ha bajado en el cuarto trimestre debido al consumo en siderurgia, aunque subió en cemento; supone recuperar la tendencia de descenso tras dos trimestres anteriores de aumento, por lo que en el acumulado anual, el consumo se ha mantenido prácticamente estabilizado, frente a los descensos de años anteriores. El consumo final de **gas** continúa creciendo muy por encima del resto de energías finales, con fuerte aumento del 6% en el cuarto trimestre y 8,5% en el año.

El consumo de **energía primaria** ha aumentado en el cuarto trimestre un 1,8%, en tasa similar a la de trimestres anteriores, y en el conjunto del año, el consumo creció un 2,7%, muy por debajo de años anteriores y ligeramente por encima del crecimiento indicado de la demanda final, por el descenso de la generación hidroeléctrica y nuclear y el aumento del consumo de energías fósiles en generación eléctrica, a pesar de la mejora de rendimiento de las nuevas tecnologías. En el conjunto de 2005, la generación con carbón ha aumentado un 0,4%, con productos petrolíferos un 11,7%, mientras que con gas creció un 38,6% debido a los nuevos grupos de ciclo combinado. En dicho periodo, la generación hidroeléctrica ha bajado un 35,1% y la nuclear un 9,5%.

Finalmente, la **producción interior de energía primaria** en el cuarto trimestre fue un 1,6% inferior a la del mismo período de 2004, con descenso en todas las fuentes excepto en nuclear y renovables distintas de la hidráulica. En el conjunto del año, la producción interior bajó un 8,2%, con descenso en todas las fuentes excepto renovables distintas de la hidráulica. El grado de autoabastecimiento energético se ha situado en el 19,5% en el cuarto trimestre y en el 19% en el conjunto del año.

Precios energéticos

Los precios "spot" de petróleo crudo en dólares/barril han subido significativamente aunque con oscilaciones en todo el año 2005, continuando la tendencia de ascenso del año anterior. El crudo tipo "Brent" ha tenido una cotización media de 54,4 \$/barril en 2005, frente a 38,2 \$/barril de media en el año anterior. El precio en euros ha sido significativamente inferior dada la favorable evolución del tipo de cambio en el período. Los precios "spot" de productos petrolíferos en el primer trimestre han seguido una trayectoria similar a la del crudo, manteniéndose los de gasolina ligeramente por debajo de los de gasóleo auto en la mayoría de los meses del año excepto en verano.

Los **precios de venta al público de productos petrolíferos**, en los países miembros de la Unión Europea, siguen habitualmente una trayectoria similar a la de los precios "spot" de productos, matizada por la evolución de la paridad de la moneda europea con el dólar y las variaciones de fiscalidad. Los precios, en diciembre de 2005, de la gasolina sin plomo fueron en general superiores a los de inicio de año, evolución similar a los de gasóleo auto.

La comparación de precios de venta al público de los productos petrolíferos, en los principales países de la UE, indica que fueron en España inferiores a la media comunitaria, en gasolina sin plomo, gasóleo automoción y calefacción y GLP envasado y ligeramente superiores en fuel oil BIA.

Las tarifas máximas del gas natural en España, tanto en el sector doméstico y comercial como en el industrial, subieron en abril, julio y noviembre, situándose en diciembre por encima de los niveles del mismo mes de 2004. La comparación de precios sin impuestos del gas natural industrial indica que fueron inferiores en España a los de los principales países europeos consumidores.

Las **tarifas eléctricas** reguladas aumentaron a partir del 1-1-2005, en promedio global conjunto, un 1,71% de media sobre las aprobadas para 2004. Esta subida se distribuye aplicando en la tarifa doméstica el 1,74% y el 1,61% para la de alta tensión.

Comercio exterior energético

La importación de **crudo de petróleo**, partida dominante en el comercio exterior energético de España, ha aumentado un 5% en toneladas en el cuarto trimestre de 2005 y un 1,7% en el año, respecto a la del mismo período del año anterior. Por procedencias, el primer suministrador fue Méjico, seguido de Rusia, Arabia Saudí, Nigeria y Libia.

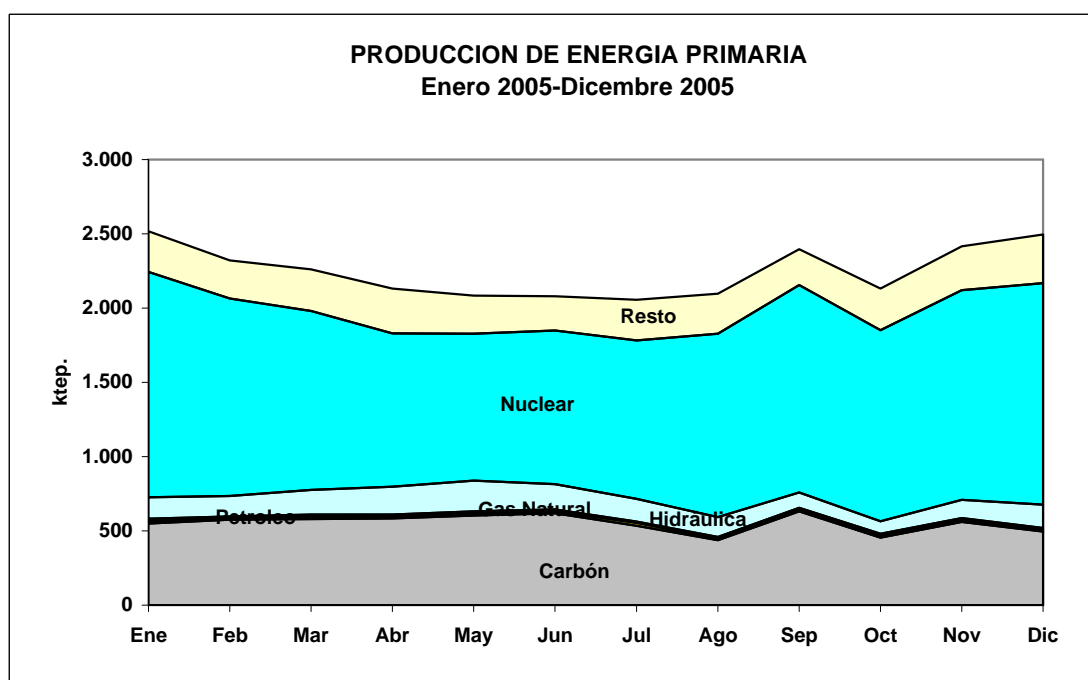
La importación de **gas natural** en termias, aumentó en el cuarto trimestre un 18,1%, y un 22,9% en el año, correspondiendo el mayor peso a Argelia, Nigeria y Qatar.

I. PRODUCCION DE ENERGIA

I.1.- PRODUCCION INTERIOR DE ENERGIA PRIMARIA.(ktep)

	Carbón	Petroleo	Gas Natural	Hidráulica	Nuclear	Resto	TOTAL	Tasa de variación
2.001	7.863	338	471	3.528	16.602	1.275	30.077	6,0
2.002	7.685	316	467	1.988	16.422	1.579	28.456	-5,4
2.003	7.144	322	197	3.533	16.125	2.012	29.332	3,1
2.004	6.922	255	310	2.725	16.576	2.624	29.412	0,3
2.005	6.626	166	144	1.770	14.994	3.287	26.986	-8,2
2.004 I	1.784	77	106	905	4.219	655	7.746	-0,4
II	1.805	61	93	806	4.103	607	7.474	5,0
III	1.594	68	57	482	4.253	580	7.034	2,8
IV	1.739	49	54	532	4.001	783	7.158	-5,7
2.005 I	1.707	37	44	449	4.050	811	7.098	-8,4
II	1.804	41	41	565	3.057	787	6.294	-15,8
III	1.603	43	29	391	3.699	786	6.551	-6,9
IV	1.511	45	30	366	4.190	902	7.043	-1,6
2.004 Ene	567,2	28,0	37,6	332,7	1.483,3	251,5	2.700,3	-3,4
Feb	563,1	25,0	33,7	293,7	1.393,3	189,7	2.498,5	-1,7
Mar	654,1	24,0	34,6	278,7	1.342,2	213,5	2.547,1	4,4
Abr	586,9	21,0	32,7	266,6	1.388,4	232,9	2.528,5	3,8
May	606,8	20,0	31,7	295,6	1.313,4	187,8	2.455,3	1,4
Jun	611,4	20,0	28,1	243,4	1.401,1	185,8	2.489,8	9,9
Jul	567,9	26,0	20,2	188,3	1.500,7	179,5	2.482,6	1,0
Ago	434,3	23,0	18,8	157,5	1.470,8	197,1	2.301,5	1,7
Sep	591,4	19,0	17,7	136,6	1.281,5	203,6	2.249,8	6,1
Oct	573,4	16,7	18,7	158,4	1.217,9	265,6	2.250,7	-2,2
Nov	631,2	16,7	16,8	209,3	1.379,6	254,5	2.508,1	-3,1
Dic	534,0	15,7	18,9	164,5	1.403,6	262,8	2.399,5	-11,2
2.005 Ene	550,4	14,0	16,5	145,2	1.516,6	275,2	2.517,9	-6,8
Feb	576,5	9,0	11,9	137,4	1.329,7	255,7	2.320,2	-7,1
Mar	580,5	14,0	15,8	166,2	1.203,3	280,5	2.260,3	-11,3
Abr	583,0	12,0	14,2	188,5	1.031,0	301,9	2.130,6	-15,7
May	602,5	15,0	13,5	206,4	990,4	255,9	2.083,7	-15,1
Jun	618,1	14,0	12,9	170,1	1.035,1	229,1	2.079,3	-16,5
Jul	534,9	18,0	9,6	153,3	1.065,5	275,1	2.056,4	-17,2
Ago	436,8	12,0	9,8	133,1	1.235,5	270,8	2.098,0	-8,8
Sep	631,6	13,0	9,9	104,1	1.397,6	240,5	2.396,7	6,5
Oct	454,2	16,0	10,0	84,8	1.285,8	279,9	2.130,7	-5,3
Nov	561,3	15,0	10,1	122,4	1.412,5	294,7	2.416,0	-3,7
Dic	495,8	14,0	9,6	158,3	1.491,4	327,3	2.496,4	4,0

Las tasas de variación son respecto del mismo periodo del año anterior
FUENTE : MITyC.SGE.



I.2.- GRADO DE AUTOABASTECIMIENTO DE ENERGIA PRIMARIA.(%)

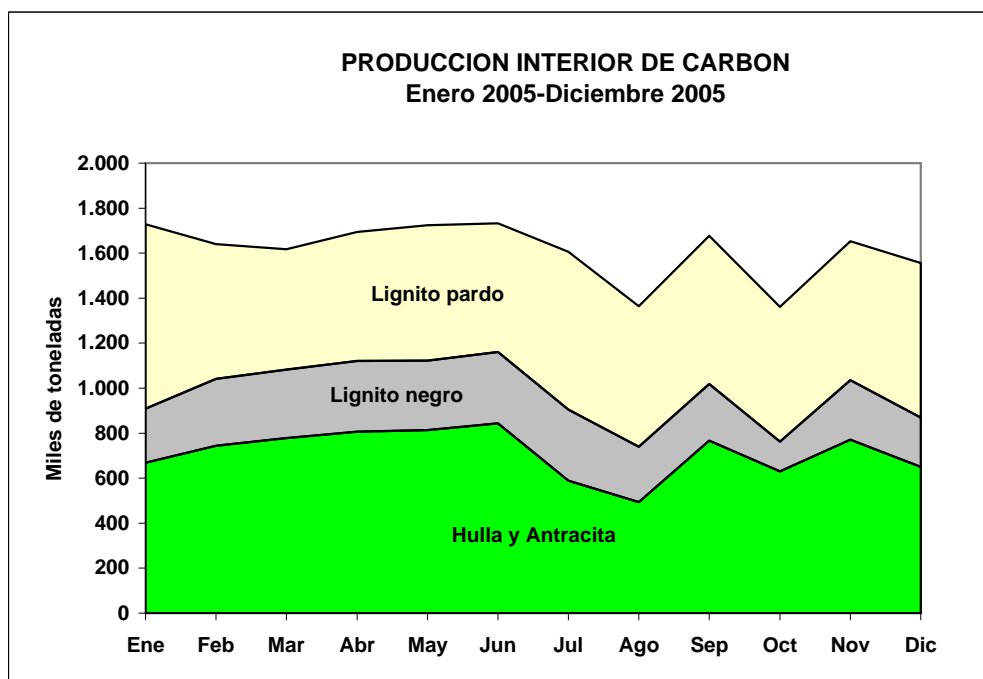
	Carbón	Petroleo	Gas Natural	Hidráulica	Nuclear	Resto	TOTAL
2.001	40,3	0,5	2,9	100,0	100,0	100,0	24,2
2.002	35,1	0,5	2,5	100,0	100,0	100,0	22,1
2.003	35,4	0,5	0,9	100,0	100,0	100,0	22,1
2.004	33,5	0,4	1,3	100,0	100,0	100,0	21,3
2.005	31,7	0,2	0,5	100,0	100,0	100,0	19,0
2.004 I	34,4	0,4	1,6	100,0	100,0	100,0	22,0
II	37,7	0,3	1,6	100,0	100,0	100,0	22,4
III	29,3	0,4	1,0	100,0	100,0	100,0	20,7
IV	33,0	0,3	0,8	100,0	100,0	100,0	20,1
2.005 I	31,6	0,2	0,6	100,0	100,0	100,0	19,1
II	36,6	0,2	0,6	100,0	100,0	100,0	18,6
III	30,5	0,2	0,4	100,0	100,0	100,0	19,0
IV	28,4	0,3	0,4	100,0	100,0	100,0	19,5
2.004 Ene	33,9	0,5	1,8	100,0	100,0	100,0	22,7
Feb	33,3	0,5	1,6	100,0	100,0	100,0	22,3
Mar	35,7	0,4	1,5	100,0	100,0	100,0	21,0
Abr	38,2	0,4	1,7	100,0	100,0	100,0	22,6
May	38,0	0,3	1,7	100,0	100,0	100,0	22,4
Jun	36,9	0,3	1,5	100,0	100,0	100,0	22,3
Jul	30,7	0,4	1,0	100,0	100,0	100,0	21,0
Ago	24,0	0,4	1,1	100,0	100,0	100,0	20,9
Sep	33,4	0,3	0,9	100,0	100,0	100,0	20,2
Oct	32,5	0,3	0,9	100,0	100,0	100,0	20,1
Nov	36,4	0,3	0,7	100,0	100,0	100,0	20,8
Dic	30,2	0,3	0,8	100,0	100,0	100,0	19,6
2.005 Ene	28,6	0,2	0,6	100,0	100,0	100,0	19,6
Feb	33,4	0,2	0,4	100,0	100,0	100,0	19,4
Mar	33,1	0,2	0,6	100,0	100,0	100,0	18,2
Abr	36,4	0,2	0,6	100,0	100,0	100,0	18,9
May	36,2	0,3	0,6	100,0	100,0	100,0	18,8
Jun	37,0	0,2	0,5	100,0	100,0	100,0	18,1
Jul	29,7	0,3	0,4	100,0	100,0	100,0	17,2
Ago	25,6	0,2	0,5	100,0	100,0	100,0	18,7
Sep	36,2	0,2	0,4	100,0	100,0	100,0	21,1
Oct	25,7	0,3	0,5	100,0	100,0	100,0	19,0
Nov	30,8	0,3	0,4	100,0	100,0	100,0	19,8
Dic	28,7	0,2	0,3	100,0	100,0	100,0	19,5

Fuente : DGPEM.

I.3.- PRODUCCION INTERIOR DE CARBON.(Miles de toneladas)

	Hulla y Antracita	Lignito Negro	Lignito Pardo	TOTAL	Tasa de variación
2.001	10.491	3.475	8.718	22.685	-3,4
2.002	9.752	3.557	8.726	22.035	-2,9
2.003	9.386	3.181	7.981	20.548	-6,7
2.004	8.923	3.426	8.147	20.496	-0,3
2.005	8.553	3.214	7.587	19.354	-5,6
2.004 I	2.380	831	2.021	5.232	11,5
II	2.401	874	1.887	5.162	-3,7
III	1.890	901	2.111	4.901	-5,2
IV	2.251	821	2.128	5.201	-2,3
2.005 I	2.192	841	1.952	4.985	-4,7
II	2.463	942	1.746	5.151	-0,2
III	1.848	815	1.985	4.647	-5,2
IV	2.051	616	1.905	4.571	-12,1
2.004 Ene	729,3	275,3	695,3	1.943,5	16,7
Feb	766,0	282,6	565,8	1.865,1	-2,7
Mar	885,1	272,6	760,0	1.515,3	21,6
Abr	799,7	262,4	612,2	1.699,9	-3,8
May	805,9	290,4	676,6	1.614,4	4,5
Jun	795,7	320,8	598,3	1.917,7	-10,9
Jul	673,2	331,9	683,7	1.674,3	-1,9
Ago	471,5	297,6	656,3	1.772,9	-11,3
Sep	745,0	271,2	770,8	1.714,8	-2,9
Oct	759,9	281,1	683,9	1.688,8	-11,2
Nov	827,6	286,7	725,2	1.425,4	-1,4
Dic	663,8	253,5	719,1	1.787,0	8,0
2.005 Ene	669,0	240,1	818,7	1.724,9	1,6
Feb	744,4	297,1	598,8	1.839,5	1,6
Mar	778,2	304,0	534,7	1.636,4	-15,7
Abr	805,9	315,3	572,5	1.727,8	1,2
May	813,7	309,1	601,3	1.640,3	-2,8
Jun	843,6	317,1	572,2	1.616,9	1,1
Jul	588,5	316,7	701,0	1.693,7	-4,9
Ago	493,3	245,8	624,6	1.724,1	-4,3
Sep	766,1	252,0	658,9	1.732,9	-6,2
Oct	629,9	132,3	599,0	1.606,2	-21,1
Nov	771,0	264,9	617,4	1.363,7	-10,1
Dic	649,6	219,1	688,1	1.677,0	-4,9

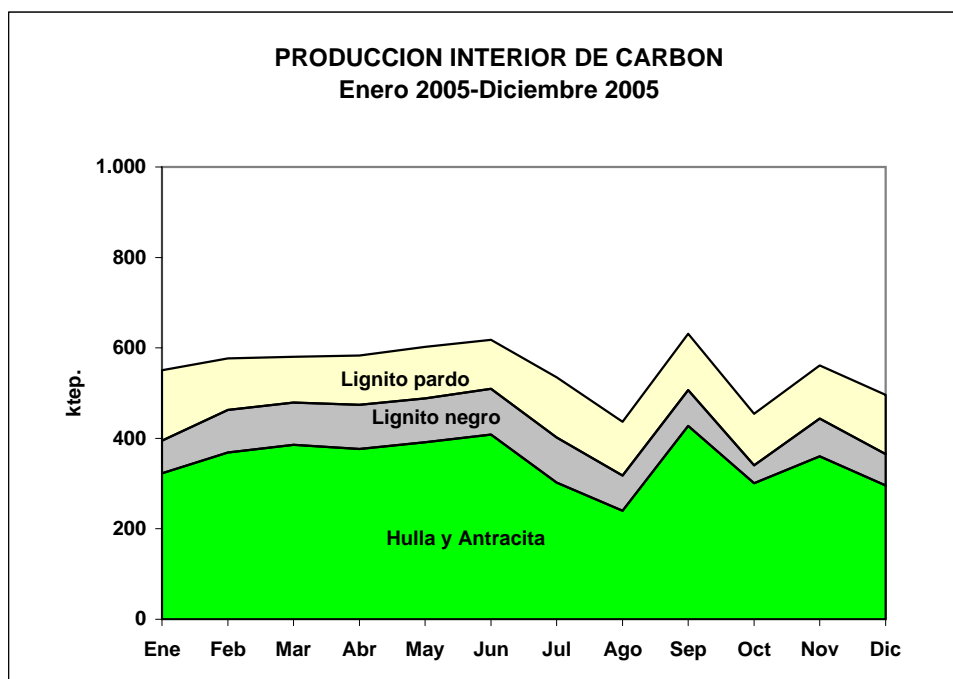
Las tasas de variación son respecto del mismo periodo del año anterior
Fuente : DGPEM.



I.4.- PRODUCCION INTERIOR DE CARBON.(ktep)

	Hulla y Antracita	Lignito Negro	Lignito Pardo	TOTAL	Tasa de variación
2.001	5.293	1.075	1.495	7.863	-5,7
2.002	4.895	1.058	1.731	7.685	-2,3
2.003	4.618	964	1.562	7.144	-7,0
2.004	4.334	1.038	1.550	6.922	-3,1
2.005	4.179	1.005	1.442	6.626	-4,3
2.004 I	1.152	248	384	1.784	3,2
II	1.177	263	366	1.805	-5,6
III	921	277	396	1.594	-7,6
IV	1.084	250	404	1.739	-2,2
2.005 I	1.077	260	371	1.707	-4,3
II	1.176	296	332	1.804	-0,1
III	969	257	377	1.603	0,6
IV	957	193	362	1.511	-13,1
2.004 Ene	351,5	83,6	132,1	656,6	4,2
Feb	369,8	85,8	107,5	635,1	-5,7
Mar	430,9	78,8	144,4	485,3	11,2
Abr	391,8	78,8	116,3	567,2	-5,4
May	392,7	87,0	127,1	563,1	-0,7
Jun	392,1	96,7	122,6	654,1	-10,2
Jul	332,1	101,7	134,1	586,9	-4,2
Ago	229,1	91,7	113,5	606,8	-13,8
Sep	359,6	83,4	148,4	611,4	-6,0
Oct	358,6	84,6	130,2	567,9	-12,7
Nov	399,5	88,2	143,5	434,3	-0,6
Dic	326,2	77,5	130,3	591,4	10,0
2.005 Ene	322,4	72,4	155,6	573,4	-3,0
Feb	368,6	94,1	113,8	631,2	2,4
Mar	385,9	93,0	101,6	534,0	-11,3
Abr	376,4	97,8	108,8	550,4	-0,7
May	391,3	96,9	114,3	576,5	-0,7
Jun	408,2	101,2	108,7	580,5	1,1
Jul	302,1	99,6	133,2	583,0	-5,8
Ago	240,0	78,1	118,7	602,5	0,6
Sep	427,2	79,2	125,2	618,1	6,8
Oct	300,6	39,8	113,8	534,9	-20,8
Nov	360,3	83,7	117,3	436,8	-11,1
Dic	295,8	69,3	130,7	631,6	-7,2

Las tasas de variación son respecto del mismo periodo del año anterior
Fuente : DGPEM.



I.5.-PRODUCCION DE ENERGIA ELECTRICA EN EL SISTEMA DE R.E.E.(Por centrales)

PRODUCCION (GWh b.g.) (1)	2005						Acumulado a Diciembre				
	JUL.	AGO.	SEP.	OCT.	NOV.	DIC.	2004	Estruc	2005	Estruct	2005/04
Hidroeléctrica	1.865	1.633	1.328	1.028	1.369	1.808	29.777	14,4	20.222	9,4	-32,1
Nuclear	4.089	4.741	5.363	4.934	5.420	5.723	63.606	30,8	57.538	26,9	-9,5
Total carbón	6.647	6.107	6.267	6.513	6.711	6.976	76.359	37,0	77.402	36,2	1,4
Hulla y antracita nacional	3.602	3.242	3.156	3.309	3.440	3.561	38.926	18,9	40.416	18,9	3,8
Lignito pardo	1.017	1.084	1.200	1.231	1.296	1.292	15.463	7,5	13.277	6,2	-14,1
Lignito negro	873	670	750	760	820	813	8.888	4,3	9.780	4,6	10,0
Hulla importada	1.155	1.111	1.161	1.213	1.155	1.310	13.082	6,3	13.929	6,5	6,5
Gas natural	6.064	4.784	4.916	4.449	4.564	4.643	32.721	15,9	53.841	25,2	64,5
-Ciclo combinado	5.290	4.519	4.523	4.156	4.263	4.204	28.974	14,0	48.849	22,8	68,6
Fuel oil	672	181	177	106	168	433	3.950	1,9	5.030	2,4	27,3
Producción bruta	19.337	17.446	18.051	17.030	18.232	19.583	206.413	100,0	214.033	100,0	3,7
Consumos propios	803	705	762	743	946	1.019	8.699		9.423		8,3
Producción neta	18.534	16.741	17.289	16.287	17.286	18.564	197.714		204.610		3,5
Compras al régimen especial	4.046	3.925	3.580	4.141	4.424	4.788	45.928		50.521		10,0
Consumo en bombeo	731	478	526	521	473	554	4.605		6.724		46,0
Importaciones - exportaciones	32	-175	-495	-663	-690	-420	-3.027		-1.344		
Demanda (GWh b.c.)(2)	21.880	20.013	19.848	19.244	20.547	22.378	236.010		247.063		4,7

(1) Producción en bornes de generador. Por tipos de central

(2) Demanda en barras de central.

Fuente : R.E.E.

I.6.-PRODUCCION NACIONAL DE ENERGIA ELECTRICA. (Por combustibles) (Unidad : GWh)

	2005						Acumulado a Diciembre		
	JUL.	AGO.	SEP.	OCT.	NOV.	DIC.	2004	2005	2005/04
I.-SISTEMA DE PENINSULAR	24.613	22.528	22.831	22.445	23.834	25.670	266.081	279.441	5,0
I.1.-REGIMEN ORDINARIO	19.334	17.447	18.051	17.030	18.218	19.585	206.412	214.033	3,7
Hidroeléctrica	1.865	1.633	1.328	1.028	1.369	1.808	29.777	20.222	-32,1
Térmica	17.469	15.814	16.723	16.002	16.849	17.777	176.636	193.811	9,7
Nuclear	4.089	4.741	5.363	4.934	5.420	5.723	63.606	57.538	-9,5
Total carbón	6.456	6.010	6.036	6.393	6.519	6.264	74.063	74.356	0,4
Hulla y antracita nacional	1.949	1.804	1.651	1.648	1.897	1.502	22.739	20.151	-11,4
Lignito pardo	497	435	436	489	475	450	5.991	5.417	-9,6
Lignito negro	412	336	339	354	371	404	4.533	4.607	1,6
Hulla importada	3.598	3.435	3.610	3.902	3.776	3.908	40.800	44.181	8,3
Gas siderúrgico	107	20	95	15	115	60	2.030	1.492	-26,5
Gas natural	6.061	4.784	4.916	4.449	4.543	4.692	31.647	53.676	69,6
Prod. Petrolíferos	756	259	313	211	252	1.038	5.289	6.749	27,6
I.2.-REGIMEN ESPECIAL	5.280	5.081	4.780	5.415	5.616	6.085	59.669	65.408	9,6
Hidroeléctrica	247	193	152	220	372	390	4.799	3.826	-20,3
Eólica	1.618	1.642	1.270	1.839	1.910	2.304	15.824	20.648	30,5
Carbón	47	38	46	45	45	45	534	535	0,1
Gas natural	2.078	1.939	2.042	2.069	1.983	2.031	24.647	25.322	2,7
Prod. petrolíferos	579	569	570	560	590	599	6.916	6.874	-0,6
Biomasa y residuos	710	701	700	682	716	716	6.948	8.203	18,1
II.-SISTEMA EXTRAPENINSULAR	1.451	1.451	1.354	1.301	1.211	1.327	14.875	15.567	4,6
II.1.-BALEARES	636	618	527	467	422	511	5.807	6.086	4,8
Carbón	346	294	299	283	265	323	3.662	3.481	-4,9
Prod. petrolíferos	275	311	214	171	155	176	1.971	2.455	24,6
R.S.U.	14	13	14	12	2	13	174	150	-13,8
II.2.-CANARIAS	782	800	796	803	759	782	8.720	9.110	4,5
Hidroeléctrica	0	0	0	0	0	0	0	0	0,0
Prod. petrolíferos	732	762	760	791	735	769	8.389	8.784	4,7
Eólica	49	38	36	12	24	12	331	327	-1,3
II.3.-CEUTA y MELILLA	33	33	31	31	31	34	348	371	6,5
Prod. petrolíferos	33	33	31	31	31	34	348	371	6,5
Total producción nacional (GWh b.g.)	26.064	23.979	24.185	23.746	25.045	26.996	280.956	295.008	5,0
Consumos propios	1.048	939	997	979	1.182	1.260	11.398	12.296	7,9
Consumo en bombeo	731	478	526	521	473	554	4.605	6.724	46,0
Importación - exportación	32	-175	-495	-663	-690	-420	-3.027	-1.344	
Demanda nacional (GWh b.c.)	24.316	22.387	22.166	21.583	22.701	24.762	261.926	274.645	4,9

Fuente : MITYC.SGE

II. COMERCIO EXTERIOR

II.1.-PROCEDENCIA DEL GAS NATURAL IMPORTADO EN ESPAÑA.(GWh)

	Africa			Europa	Oriente Medio			América	Resto	Total	
	Argelia	Libia	Nigeria	Noruega	Qatar	Oman	Emiratos Árabes Unidos	Trinidad Tobago			Tasa de variac.
1999	115705	11203		26780	9812		3605	3903	8652	179659	15,3
2000	120500	9291	21819	26859	3456		1702	10094	6170	199890	11,3
2001	118339	9462	18854	26836	8146		1719	5469	14910	203735	1,9
2002	143030	7099	18691	26428	24430	12600	2663	5308	4394	244642	20,1
2003	157055	8442	46275	27180	22337	6450	4394	379	1030	273543	11,8
2004	163028	7765	56299	25884	44484	14807	3672	0	2090	318029	16,3
2005	169187	10641	61279	24723	54355	19824	2759	4532	43507	390806	22,9
2003 I	40047	1897	11127	7152	4202	947	812	379	0	66564	11,5
II	36048	1242	9875	6686	5033	0	1657	0	139	60680	6,5
III	37078	3129	11445	6734	5767	2767	1805	0	892	69618	15,7
IV	43881	2173	13828	6608	7335	2736	120	0	0	76681	13,1
2004 I	45256	2180	13280	6562	7327	922	931	0	733	77191	16,0
II	33711	2188	14960	6578	12539	5085	919	0	290	76269	25,7
III	38992	1207	13875	5969	14792	4237	914	0	17	80004	14,9
IV	45068	2190	14184	6776	9826	4564	908	0	1050	84566	10,3
2005 I	47099	2186	16178	6558	11451	5199	2759	1500	7718	100648	30,4
II	39809	2189	16635	6400	15800	4071	0	0	10180	95083	24,7
III	43136	3193	12572	5066	16867	5176	0	0	9183	95193	19,0
IV	39143	3074	15894	6698	10238	5378	0	3032	16425	99883	18,1
2003 Ene	13459	419	3416	2281	3060	0	0	278	0	22913	5,5
Feb	13074	530	4320	2598	1142	462	0	101	0	22227	24,0
Mar	13515	948	3391	2274	0	485	812	0	0	21424	6,8
Abr	10360	178	4742	2213	817	0	836	0	139	19284	14,4
May	12227	353	1692	2276	2973	0	0	0	0	19522	-1,2
Jun	13461	711	3441	2197	1243	0	821	0	0	21875	7,4
Jul	14862	702	4712	2262	422	920	0	0	0	23882	13,3
Ago	10370	887	4139	2267	2726	925	895	0	103	22313	35,6
Sep	11845	1540	2593	2205	2619	922	910	0	788	23423	3,5
Oct	15566	721	2659	2285	3248	890	120	0	0	25489	5,1
Nov	14037	726	6303	2201	1874	921	0	0	0	26063	16,9
Dic	14278	726	4866	2122	2213	925	0	0	0	25130	18,2
2004 Ene	15668	724	4533	2154	3080	0	0	0	0	26158	14,2
Feb	14926	724	3539	2138	2475	922	0	0	373	25096	12,9
Mar	14662	732	5208	2270	1773	0	931	0	360	25936	21,1
Abr	11981	487	4449	2189	3230	937	0	0	6	23277	20,7
May	10816	972	5637	2252	5032	1442	919	0	240	27310	39,9
Jun	10915	729	4874	2137	4277	2705	0	0	45	25682	17,4
Jul	13246	722	3856	2131	6028	1429	0	0	0	27412	14,8
Ago	12191	8	4229	1702	4379	972	914	0	0	24395	9,3
Sep	13555	478	5790	2135	4386	1836	0	0	17	28197	20,4
Oct	14670	731	5928	2285	3202	0	0	0	46	26862	5,4
Nov	16334	730	4799	2211	4075	2718	0	0	45	30911	18,6
Dic	14064	730	3457	2280	2550	1846	908	0	959	26792	6,6
2005 Ene	14666	973	5400	2262	4302	1824	929	0	3129	33484	28,0
Feb	15551	484	4468	2047	3712	1748	909	0	2686	31605	25,9
Mar	16882	728	6310	2250	3437	1628	921	1500	1903	35558	37,1
Abr	13854	729	4673	2188	5294	1777	0	0	3982	32497	39,6
May	13696	731	5950	2059	5469	377	0	0	1798	30079	10,1
Jun	12260	728	6012	2154	5037	1917	0	0	4400	32507	26,6
Jul	16970	729	5236	1683	4893	2400	0	0	3620	35531	29,6
Ago	12882	730	5366	1431	5761	925	0	0	1769	28862	18,3
Sep	13285	1734	1970	1952	6213	1851	0	0	3794	30799	9,2
Oct	14335	766	4636	2263	3941	2500	0	616	2492	31549	17,4
Nov	13083	1315	4610	2174	3733	290	0	836	6851	32891	6,4
Dic	11725	993	6649	2262	2563	2589	0	1580	7083	35443	32,3

Fuente : DGPEM

II.2.-PROCEDENCIA DEL PETROLEO CRUDO IMPORTADO EN ESPAÑA.(Miles de toneladas.)

	Oriente Medio						Africa					
	Arabia Saudí	Irán	Irak	Otros	Total	Tasa de variac.	Argelia	Libia	Nigeria	Otros	Total	Tasa de variac.
1998	9.400	4.743	6.398	1.406	21.947	11,9	1.039	6.435	7.865	5.216	20.555	4,5
1999	6.310	3.944	6.061	2.286	18.601	-15,2	1.487	6.380	8.679	5.207	21.753	5,8
2000	6.628	3.880	5.995	654	17.157	-7,8	1.476	6.901	9.165	5.262	22.804	4,8
2001	6.291	4.098	2.568	1.291	14.248	-17,0	1.571	7.205	8.678	6.182	23.636	3,6
2002	6.750	3.272	2.352	1.149	13.523	-5,1	1.058	6.469	5.278	5.831	18.636	-21,2
2003	6.994	4.264	1.528	321	13.107	-3,1	1.502	7.621	6.456	6.344	21.923	17,6
2004	6.867	3.469	5.150	657	16.143	23,2	2.009	7.179	6.238	5.610	21.036	-4,0
2005	6.331	4.929	2.912	544	14.716	-8,8	2.082	6.176	7.127	6.026	21.411	1,8
2003 I	1.724	784	419	160	3.087	29,6	583	1.819	1.729	1.767	5.898	25,2
II	2.140	1.448	275	80	3.943	27,9	258	1.898	1.482	1.474	5.112	15,0
III	1.609	909	0	0	2.518	-21,7	425	2.171	1.027	1.355	4.978	9,3
IV	1.521	1.123	834	81	3.559	-26,5	236	1.733	2.218	1.748	5.935	20,5
2004 I	1.578	744	1.394	257	3.973	28,7	602	1.609	1.720	1.597	5.528	-6,3
II	1.702	869	1.394	159	4.124	4,6	213	1.888	1.616	1.495	5.212	2,0
III	1.655	846	1.106	158	3.765	49,5	746	1.965	1.488	1.053	5.252	5,5
IV	1.932	1.010	1.256	83	4.281	20,3	448	1.717	1.414	1.465	5.044	-15,0
2005 I	1.523	1.341	128	165	3.157	-20,5	628	1.477	2.090	1.058	5.253	-5,0
II	1.658	1.418	806	0	3.882	-5,9	396	1.588	1.475	1.714	5.173	-0,7
III	1.555	927	991	296	3.769	0,1	436	1.637	1.765	1.850	5.688	8,3
IV	1.595	1.243	987	83	3.908	-8,7	622	1.474	1.797	1.404	5.297	5,0
2003 Ene	483	263	137	0	883	30,6	149	658	693	623	2.123	26,0
Feb	433	131	143	80	787	-13,0	80	666	521	399	1.666	-8,5
Mar	808	390	139	80	1.417	76,9	354	495	515	745	2.109	74,7
Abr	723	420	0	0	1.143	17,8	129	505	428	476	1.538	4,6
May	766	95	0	80	941	1,2	0	822	643	526	1.991	26,7
Jun	651	933	275	0	1.859	57,0	129	571	411	472	1.583	12,8
Jul	558	82	0	0	640	-31,6	311	735	385	264	1.695	28,5
Ago	541	557	0	0	1.098	-7,0	114	743	513	399	1.769	32,0
Sep	510	270	0	0	780	-29,0	0	693	129	692	1.514	-20,2
Oct	520	422	0	0	942	-45,3	92	663	516	624	1.895	33,5
Nov	504	285	556	81	1.426	-27,2	144	493	802	729	2.168	23,5
Dic	497	416	278	0	1.191	2,5	0	577	900	395	1.872	7,0
2004 Ene	488	288	558	0	1.334	51,1	247	484	771	442	1.944	-8,4
Feb	598	170	558	80	1.406	78,7	277	643	410	329	1.659	-0,4
Mar	492	286	278	177	1.233	-13,0	78	482	539	826	1.925	-8,7
Abr	460	449	411	80	1.400	22,5	139	575	526	295	1.535	-0,2
May	537	0	569	79	1.185	25,9	74	730	423	449	1.676	-15,8
Jun	705	420	414	0	1.539	-17,2	0	583	667	751	2.001	26,4
Jul	524	0	277	79	880	37,5	502	585	574	185	1.846	8,9
Ago	588	555	276	79	1.498	36,4	159	646	523	482	1.810	2,3
Sep	543	291	553	0	1.387	77,8	85	734	391	386	1.596	5,4
Oct	541	436	279	0	1.256	33,3	137	488	511	242	1.378	-27,3
Nov	407	0	560	0	967	-32,2	155	656	385	616	1.812	-16,4
Dic	984	574	417	83	2.058	72,8	156	573	518	607	1.854	-1,0
2005 Ene	523	624	0	0	1.147	-14,0	84	655	1.056	543	2.338	20,3
Feb	399	435	0	165	999	-28,9	297	248	666	132	1.343	-19,0
Mar	601	282	128	0	1.011	-18,0	247	574	368	383	1.572	-18,3
Abr	523	419	390	0	1.332	-4,9	165	507	326	576	1.574	2,5
May	669	579	138	0	1.386	17,0	231	570	680	515	1.996	19,1
Jun	466	420	278	0	1.164	-24,4	0	511	469	623	1.603	-19,9
Jul	616	86	283	51	1.036	17,7	215	489	803	592	2.099	13,7
Ago	471	419	289	83	1.262	-15,8	130	660	419	728	1.937	7,0
Sep	468	422	419	162	1.471	6,1	91	488	543	530	1.652	3,5
Oct	547	599	420	83	1.649	31,3	84	416	347	644	1.491	8,2
Nov	528	372	146	0	1.046	8,2	247	566	704	504	2.021	11,5
Dic	520	272	421	0	1.213	-41,1	291	492	746	256	1.785	-3,7

II.2.-PROCEDENCIA DEL PETROLEO CRUDO IMPORTADO EN ESPAÑA.(Miles de toneladas.)(Continuación)

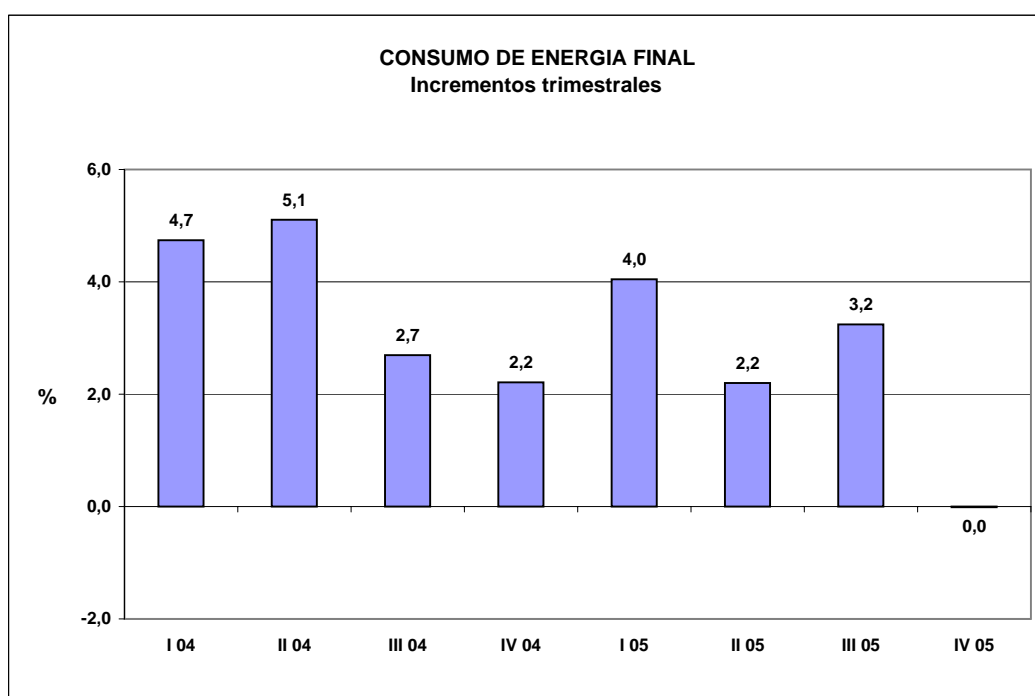
	Europa					América					Resto	Total	
	Reino Unido	Rusia	Otros	Total	Tasa de variac.	Méjico	Venezuela	Otros	Total	Tasa de variac.		Miles de toneladas	Tasa de variac.
1998	3.384	5.414	633	9.431	1,3	7.001	1.552	0	8.553	16,3	207	60.693	8,5
1999	3.965	6.210	477	10.652	12,9	6.685	1.198	0	7.883	-7,8	22	58.911	-2,9
2000	2.039	5.141	1.102	8.282	-22,2	7.622	1.562	30	9.214	16,9	0	57.457	-2,5
2001	1.829	5.253	998	8.080	-2,4	7.735	2.608	122	10.465	13,6	363	56.792	-1,2
2002	1.052	7.943	2.197	11.192	38,5	7.786	4.455	645	12.886	23,1	212	56.449	-0,6
2003	842	9.883	3.095	13.820	23,5	7.265	816	367	8.448	-34,4	0	57.298	1,5
2004	439	8.819	4.135	13.393	-3,1	7.717	454	0	8.171	-3,3	476	59.219	3,4
2005	579	8.916	4.045	13.540	1,1	9.006	1.092	141	10.239	25,3	337	60.243	1,7
2003 I	344	2.222	594	3.160	12,7	1.529	0	0	1.529	-61,6	0	13.674	-2,4
II	161	2.919	566	3.646	3,1	1.873	202	0	2.075	-16,6	0	14.776	9,0
III	257	2.630	1.019	3.906	34,0	2.312	345	367	3.024	-8,8	0	14.426	2,5
IV	80	2.112	916	3.108	60,2	1.551	269	0	1.820	-41,3	0	14.422	-2,6
2004 I	165	1.988	960	3.113	-1,5	1.423	66	0	1.489	-2,6	0	14.103	3,1
II	182	2.079	1.189	3.450	-5,4	2.159	129	0	2.288	10,3	134	15.208	2,9
III	92	2.383	1.081	3.556	-9,0	2.278	127	0	2.405	-20,5	82	15.060	4,4
IV	0	2.369	905	3.274	5,3	1.857	132	0	1.989	9,3	260	14.848	3,0
2005 I	152	2.453	1.269	3.874	24,4	2.351	126	0	2.477	66,4	0	14.761	4,7
II	90	1.884	1.248	3.222	-6,6	2.039	129	0	2.168	-5,2	167	14.612	-3,9
III	167	2.430	971	3.568	0,3	1.983	268	0	2.251	-6,4	0	15.276	1,4
IV	170	2.149	557	2.876	-12,2	2.633	569	141	3.343	68,1	170	15.594	5,0
2003 Ene	0	566	395	961	-18,6	523	0	0	523	-64,4	0	4.490	-12,7
Feb	0	969	109	1.078	81,8	484	0	0	484	-62,3	0	4.015	-12,7
Mar	344	687	90	1.121	8,8	522	0	0	522	-57,7	0	5.169	21,0
Abr	80	925	253	1.258	3,7	722	60	0	782	9,2	0	4.721	8,1
May	0	1.173	116	1.289	-6,1	628	142	0	770	29,2	0	4.991	11,7
Jun	81	821	197	1.099	15,8	523	0	0	523	-55,5	0	5.064	7,5
Jul	81	754	367	1.202	13,2	846	273	146	1.265	-14,4	0	4.802	-1,4
Ago	92	1.145	314	1.551	26,4	768	0	0	768	-20,4	0	5.186	10,0
Sep	84	731	338	1.153	84,5	698	72	221	991	13,5	0	4.438	-1,2
Oct	80	967	349	1.396	186,7	559	137	0	696	-49,9	0	4.929	-1,8
Nov	0	500	0	500	-32,9	484	66	0	550	-25,6	0	4.644	-10,7
Dic	0	645	567	1.212	71,2	508	66	0	574	-40,8	0	4.849	5,7
2004 Ene	165	834	221	1.220	27,0	379	0	0	379	-27,5	0	4.877	8,6
Feb	0	410	432	842	-21,9	523	0	0	523	8,1	0	4.430	10,3
Mar	0	744	307	1.051	-6,2	521	66	0	587	12,5	0	4.796	-7,2
Abr	91	795	655	1.541	22,5	737	0	0	737	-5,8	0	5.213	10,4
May	91	806	337	1.234	-4,3	627	63	0	690	-10,4	134	4.919	-1,4
Jun	0	478	197	675	-38,6	795	66	0	861	64,6	0	5.076	0,2
Jul	0	770	506	1.276	6,2	713	65	0	778	-38,5	82	4.862	1,2
Ago	92	729	276	1.097	-29,3	808	62	0	870	13,3	0	5.275	1,7
Sep	0	884	299	1.183	2,6	757	0	0	757	-23,6	0	4.923	10,9
Oct	0	1.100	370	1.470	5,3	696	63	0	759	9,1	36	4.899	-0,6
Nov	0	887	166	1.053	110,6	627	69	0	696	26,5	81	4.609	-0,8
Dic	0	382	369	751	-38,0	534	0	0	534	-7,0	143	5.340	10,1
2005 Ene	0	745	480	1.225	0,4	655	0	0	655	72,8	0	5.365	10,0
Feb	0	1.148	425	1.573	86,8	919	63	0	982	87,8	0	4.897	10,5
Mar	152	560	364	1.076	2,4	777	63	0	840	43,1	0	4.499	-6,2
Abr	0	806	667	1.473	-4,4	522	0	0	522	-29,2	0	4.901	-6,0
May	0	688	239	927	-24,9	708	63	0	771	11,7	0	5.080	3,3
Jun	90	390	342	822	21,8	809	66	0	875	1,6	167	4.631	-8,8
Jul	0	1.043	448	1.491	16,8	661	66	0	727	-6,6	0	5.353	10,1
Ago	83	849	183	1.115	1,6	512	156	0	668	-23,2	0	4.982	-5,6
Sep	84	538	340	962	-18,7	810	46	0	856	13,1	0	4.941	0,4
Oct	0	648	203	851	-42,1	1.312	157	0	1.469	93,5	0	5.460	11,5
Nov	0	719	126	845	-19,8	793	343	0	1.136	63,2	0	5.048	9,5
Dic	170	782	228	1.180	57,1	528	69	141	738	38,2	170	5.086	-4,8

III. CONSUMO DE ENERGIA FINAL

III.1.- CONSUMO DE ENERGIA FINAL.(ktep)

	Carbón		P.Petrolíferos		Gas		Electricidad		TOTAL	
	Ktep.	Tasa de variación	Ktep.	Tasa de variación	Ktep.	Tasa de variación	Ktep.	Tasa de variación	Ktep.	Tasa de variación
2.001	2.544	0,0	57.255	2,9	13.208	7,4	17.292	6,0	90.298	4,1
2.002	2.486	-2,3	57.642	0,7	14.224	7,7	17.791	2,9	92.143	2,0
2.003	2.436	-2,0	60.082	4,2	15.601	9,7	19.038	7,0	97.158	5,4
2.004	2.405	-1,3	61.690	2,7	16.720	7,2	19.910	4,6	100.724	3,7
2.005	2.424	0,8	61.748	0,1	18.133	8,5	20.788	4,4	103.093	2,4
2.004 I	619	2,9	15.576	4,3	4.838	5,6	5.083	5,6	26.116	4,7
II	621	7,4	15.224	4,3	3.874	8,6	4.743	4,6	24.462	5,1
III	539	-8,5	15.154	2,0	3.304	6,7	5.004	3,7	24.002	2,7
IV	626	-6,2	15.735	0,3	4.704	8,0	5.079	4,4	26.144	2,2
2.005 I	582	-6,0	15.743	1,1	5.424	12,1	5.424	6,7	27.173	4,0
II	644	3,7	15.291	0,4	4.104	5,9	4.961	4,6	25.000	2,2
III	636	17,9	15.287	0,9	3.621	9,6	5.236	4,6	24.780	3,2
IV	562	-10,2	15.427	-2,0	4.985	6,0	5.167	1,7	26.141	0,0
2004 Ene	216,8	13,9	5.287,8	4,6	1.631,7	3,0	1.711,1	1,2	8.847	3,8
Feb	194,6	0,5	4.868,6	2,4	1.563,3	-0,1	1.639,6	4,5	8.266	2,2
Mar	207,7	-4,5	5.419,9	5,8	1.642,6	14,6	1.732,5	11,4	9.003	8,1
Abr	199,8	-6,1	5.192,3	3,9	1.397,4	15,2	1.543,5	7,3	8.333	6,0
May	217,5	12,8	5.006,4	1,6	1.310,2	6,4	1.566,2	4,5	8.100	3,2
Jun	203,4	18,0	5.025,4	7,6	1.166,8	3,9	1.633,2	2,3	8.029	6,2
Jul	182,6	-4,5	5.260,3	1,6	1.134,9	-1,0	1.746,0	3,0	8.324	1,4
Ago	183,6	-9,2	4.930,1	2,2	982,0	12,3	1.618,3	1,9	7.714	3,0
Sep	173,0	-11,5	4.963,9	2,1	1.187,4	10,4	1.639,9	6,4	7.964	3,8
Oct	180,4	-14,8	4.995,6	-4,8	1.331,4	3,5	1.617,1	2,0	8.125	-2,5
Nov	217,6	-4,9	5.334,4	4,2	1.681,8	15,4	1.693,4	6,7	8.927	6,4
Dic	228,4	0,5	5.404,9	1,5	1.690,4	4,9	1.768,7	4,6	9.092	2,7
2005 Ene	202,7	-6,5	5.327,3	0,7	1.855,4	13,7	1.883,4	10,1	9.269	4,8
Feb	184,4	-5,2	4.928,3	1,2	1.860,6	19,0	1.765,4	7,7	8.739	5,7
Mar	194,7	-6,3	5.486,9	1,2	1.708,0	4,0	1.775,4	2,5	9.165	1,8
Abr	202,1	1,2	5.184,8	-0,1	1.451,5	3,9	1.612,7	4,5	8.451	1,4
May	228,2	4,9	4.970,1	-0,7	1.335,0	1,9	1.627,8	3,9	8.161	0,8
Jun	213,6	5,0	5.136,4	2,2	1.317,4	12,9	1.720,6	5,4	8.388	4,5
Jul	191,0	4,6	5.292,3	0,6	1.242,2	9,5	1.857,9	6,4	8.583	3,1
Ago	209,7	14,2	5.110,8	3,7	1.067,4	8,7	1.702,0	5,2	8.090	4,9
Sep	235,1	35,9	4.884,0	-1,6	1.311,1	10,4	1.676,3	2,2	8.107	1,8
Oct	184,3	2,2	4.858,2	-2,8	1.349,1	1,3	1.564,2	-3,3	7.956	-2,1
Nov	213,3	-2,0	5.226,4	-2,0	1.732,6	3,0	1.726,6	2,0	8.899	-0,3
Dic	164,8	-27,8	5.342,6	-1,2	1.903,0	12,6	1.875,8	6,1	9.286	2,1

Las tasas de variación son respecto del mismo periodo del año anterior
 No incluye energías renovables.
 FUENTE: MITYC.SGE.



III.2.- CONSUMO FINAL DE PRODUCTOS PETROLIFEROS.(ktep)

	GLP		GASOLINAS						QUEROSEOS		GASOLEOS	
	Ktep.	Tasa de variación	95 y 98 I. O. Ktep.	Tasa de variación	Resto Ktep.	Tasa de variación	Total ktep.	Tasa de Variación	Ktep.	Tasa de variación	A+B Ktep.	Tasa de variación
2.001	2.633	-6,5	6.671	15,1	2.413	-27,8	9.084	-0,6	4.734	1,7	23.658	7,8
2.002	2.646	0,5	6.997	4,9	1.795	-25,6	8.791	-3,2	4.460	-5,8	24.904	5,3
2.003	2.588	-2,2	7.201	2,9	1.410	-21,4	8.611	-2,0	4.673	4,8	27.125	8,9
2.004	2.643	2,1	7.258	0,8	1.003	-28,9	8.260	-4,1	5.180	10,9	28.986	6,9
2.005	2.591	-2,0	7.313	0,8	455	-54,6	7.768	-6,0	5.521	6,6	30.180	4,1
2004 I	876	-0,1	1.671	4,1	271	-24,5	1.942	-1,1	1.133	7,7	7.160	9,9
II	622	8,9	1.829	0,0	266	-28,9	2.095	-4,9	1.270	12,0	7.140	6,2
III	435	0,3	1.983	-0,6	250	-30,8	2.233	-5,2	1.470	11,4	7.225	5,5
IV	711	0,7	1.775	0,1	215	-31,9	1.990	-4,7	1.308	11,9	7.461	6,0
2005 I	922	5,3	1.660	-0,7	165	-39,1	1.824	-6,1	1.239	9,3	7.384	3,1
II	552	-11,2	1.826	-0,2	154	-42,2	1.980	-5,5	1.377	8,5	7.540	5,6
III	431	-1,0	2.011	1,4	98	-60,7	2.109	-5,5	1.552	5,6	7.521	4,1
IV	686	-3,5	1.817	2,4	38	-82,6	1.855	-6,8	1.354	3,5	7.735	3,7
2004 Ene	294,9	-5,5	553,2	3,4	93,1	-23,0	646,3	-1,5	382,3	9,4	2.298,7	6,8
Feb	279,1	-9,5	525,4	4,7	85,6	-24,5	611,0	-0,7	348,3	5,8	2.319,4	8,0
Mar	301,7	17,6	592,8	4,3	92,0	-25,9	684,8	-1,1	402,6	7,7	2.542,0	14,7
Abr	258,8	9,6	616,3	0,5	93,1	-27,5	709,4	-4,3	415,4	20,0	2.361,9	7,6
May	202,3	12,6	585,3	-4,0	85,6	-32,2	670,9	-8,9	413,2	3,5	2.323,6	1,7
Jun	160,5	3,7	627,0	3,5	87,7	-26,8	714,7	-1,5	440,9	13,7	2.454,0	9,4
Jul	144,6	-4,5	697,6	1,2	92,0	-29,5	789,6	-3,7	456,9	8,6	2.594,7	4,7
Ago	139,0	6,0	678,4	-2,8	81,3	-33,4	759,7	-7,3	529,4	14,8	2.243,9	6,5
Sep	151,4	0,0	606,7	-0,2	77,0	-29,4	683,7	-4,6	483,5	10,5	2.386,7	5,3
Oct	166,1	-14,0	596,0	-2,5	74,9	-32,7	670,9	-7,1	450,5	7,6	2.399,7	-2,2
Nov	236,2	13,6	566,0	5,0	67,4	-30,0	633,4	-0,3	413,2	12,8	2.535,0	13,7
Dic	308,5	1,1	613,1	-1,5	72,8	-32,7	685,9	-6,1	444,1	15,8	2.526,7	7,3
2005 Ene	324,4	10,0	531,8	-3,9	56,7	-39,1	588,5	-8,9	419,6	9,8	2.355,7	2,5
Feb	277,0	-0,8	514,7	-2,0	50,3	-41,2	565,0	-7,5	379,1	8,8	2.439,6	5,2
Mar	321,0	6,4	613,1	3,4	57,8	-37,2	670,9	-2,0	439,8	9,2	2.588,5	1,8
Abr	227,2	-12,2	588,6	-4,5	53,5	-42,5	642,1	-9,5	454,8	9,5	2.510,8	6,3
May	174,1	-13,9	611,1	4,4	51,4	-40,0	662,5	-1,3	456,9	10,6	2.481,8	6,8
Jun	150,4	-6,3	626,1	-0,1	49,2	-43,9	675,3	-5,5	465,4	5,6	2.547,1	3,8
Jul	134,6	-6,9	689,2	-1,2	41,7	-54,7	730,9	-7,4	526,1	15,1	2.591,6	-0,1
Ago	144,7	4,1	704,2	3,8	32,1	-60,5	736,3	-3,1	525,0	-0,8	2.446,7	9,0
Sep	151,5	0,1	617,5	1,8	24,6	-68,1	642,1	-6,1	500,6	3,5	2.482,9	4,0
Oct	166,2	0,1	613,2	2,9	17,1	-77,2	630,3	-6,1	465,4	3,3	2.461,1	2,6
Nov	214,8	-9,1	572,6	1,2	15,0	-77,7	587,6	-7,2	427,1	3,4	2.601,7	2,6
Dic	305,1	-1,1	631,3	3,0	5,4	-92,6	636,7	-7,2	461,1	3,8	2.672,4	5,8

FUENTE : MITyC.SGE.

III.2.- CONSUMO FINAL DE PRODUCTOS PETROLIFEROS.(ktep)(Continuación)

	GASOLEOS				FUEL-OIL		NAFTAS		COQ. DE PETROLEO		OTROS		TOTAL	
	C	Tasa de	Total	Tasa de		Tasa de		Tasa de		Tasa de	Tasa de		Tasa de	
	Ktep.	variación	Ktep.	variación	Ktep.	variación	Ktep.	variación	Ktep.	variación	Ktep.	variación	Ktep.	variación
2.001	4.224	7,9	27.882	7,8	1.692	-18,6	4.673	3,6	2.971	2,2	3.587	-2,0	57.255	2,9
2.002	3.849	-8,9	28.753	3,1	2.051	21,2	4.599	-1,6	2.642	-11,1	3.701	3,2	57.642	0,7
2.003	3.972	3,2	31.097	8,2	2.011	-2,0	3.557	-22,7	2.887	9,3	4.658	25,9	60.082	4,2
2.004	4.180	5,2	33.167	6,7	1.402	-30,3	2.323	-34,7	3.208	11,1	5.506	18,2	61.690	2,7
2.005	4.296	2,8	34.476	3,9	904	-35,5	2.313	-0,4	3.106	-3,2	5.070	-7,9	61.748	0,1
2004 I	1.383	-1,3	8.543	7,9	424	9,9	565	-57,0	791	-1,8	1.302	110,6	15.576	4,3
II	797	22,4	7.936	7,6	415	-11,8	614	-27,4	824	22,5	1.450	9,2	15.224	4,3
III	738	6,6	7.963	5,6	253	-51,9	580	-16,3	909	27,1	1.312	2,8	15.154	2,0
IV	1.263	2,9	8.724	5,6	311	-50,7	565	-19,8	684	-1,3	1.442	0,5	15.735	0,3
2005 I	1.580	14,3	8.964	4,9	228	-46,2	551	-2,5	810	2,4	1.204	-7,5	15.743	1,1
II	782	-1,8	8.322	4,9	402	-3,1	611	-0,5	700	-15,0	1.348	-7,0	15.291	0,4
III	791	7,1	8.312	4,4	177	-29,9	598	3,1	928	2,1	1.181	-10,0	15.287	0,9
IV	1.143	-9,5	8.878	1,8	97	-68,9	554	-2,0	667	-2,5	1.337	-7,3	15.427	-2,0
2004 Ene	507,2	-7,9	2.805,9	3,8	167,8	584,9	201,1	-54,6	280,7	-3,8	508,8	84,7	5.288	4,6
Feb	443,0	-12,1	2.762,4	4,2	171,0	25,6	175,8	-59,8	185,0	5,7	336,0	224,0	4.869	2,4
Mar	432,6	24,8	2.974,6	16,1	85,6	-62,0	188,0	-56,8	325,6	-4,0	457,0	91,2	5.420	5,8
Abr	352,9	26,8	2.714,8	9,8	164,4	-16,1	175,8	-55,2	225,7	-10,2	528,0	47,4	5.192	3,9
May	207,0	4,2	2.530,6	1,9	167,9	-4,3	204,8	1,4	336,7	40,0	480,0	-6,2	5.006	1,6
Jun	237,0	36,3	2.691,0	11,4	82,2	-16,5	232,9	-6,7	261,6	44,4	441,6	-3,6	5.025	7,6
Jul	228,7	-2,6	2.823,4	4,1	65,8	-68,7	176,8	-16,4	338,6	87,8	464,6	-1,0	5.260	1,6
Ago	238,1	7,5	2.482,0	6,6	99,5	-32,2	202,9	-19,0	308,6	-1,5	409,0	9,5	4.930	2,2
Sep	271,2	14,9	2.657,9	6,2	87,2	-48,1	200,1	-13,4	261,4	18,1	438,7	1,1	4.964	2,1
Oct	342,6	3,1	2.742,3	-1,5	101,4	-54,6	195,5	-19,0	250,3	1,5	418,6	0,7	4.996	-4,8
Nov	381,9	9,5	2.916,9	13,1	81,5	-62,8	185,2	-22,3	308,3	-7,7	559,7	3,6	5.334	4,2
Dic	538,2	-1,5	3.064,9	5,6	127,8	-31,9	184,2	-18,0	125,8	11,6	463,7	-3,2	5.405	1,5
2005 Ene	562,0	10,8	2.917,7	4,0	149,1	-11,1	201,1	0,0	273,8	-2,5	453,1	-10,9	5.327	0,7
Feb	534,0	20,5	2.973,6	7,6	34,1	-80,1	159,9	-9,0	196,9	6,4	342,7	2,0	4.928	1,2
Mar	484,3	12,0	3.072,8	3,3	45,1	-47,3	189,9	1,0	339,4	4,2	408,0	-10,7	5.487	1,2
Abr	280,4	-20,5	2.791,2	2,8	163,3	-0,7	194,5	10,6	236,5	4,8	475,2	-10,0	5.185	-0,1
May	252,5	22,0	2.734,3	8,0	126,8	-24,5	225,4	10,1	162,9	-51,6	427,2	-11,0	4.970	-0,7
Jun	249,4	5,2	2.796,5	3,9	111,6	35,8	190,8	-18,1	301,0	15,1	445,4	0,9	5.136	2,2
Jul	257,7	12,7	2.849,3	0,9	94,0	42,9	178,6	1,0	353,5	4,4	425,3	-8,5	5.292	0,6
Ago	304,2	27,8	2.750,9	10,8	71,7	-27,9	227,3	12,0	301,6	-2,3	353,3	-13,6	5.111	3,7
Sep	228,7	-15,7	2.711,6	2,0	11,4	-86,9	191,7	-4,2	272,9	4,4	402,2	-8,3	4.884	-1,6
Oct	265,9	-22,4	2.727,0	-0,6	23,1	-77,2	188,9	-3,4	268,5	7,3	388,8	-7,1	4.858	-2,8
Nov	384,5	0,7	2.986,2	2,4	35,3	-56,7	200,1	8,0	280,9	-8,9	494,4	-11,7	5.226	-2,0
Dic	492,7	-8,5	3.165,1	3,3	38,2	-70,1	164,6	-10,6	117,7	-6,4	454,1	-2,1	5.343	-1,2

FUENTE : MITYC.SGE.

III.3.- CONSUMO FINAL DE GAS.(ktep)

	GAS NATURAL (1)		G. MANUFACTURADO (2)		TOTAL	
	Ktep.	Tasa de variación	Ktep.	Tasa de variación	Ktep.	Tasa de variación
2.001	13.174	7,5	33	3,7	13.208	7,4
2.002	14.183	7,7	42	24,3	14.224	7,7
2.003	15.566	9,8	35	-15,2	15.601	9,7
2.004	16.681	7,2	39	10,2	16.720	7,2
2.005	18.090	8,4	44	12,9	18.133	8,5
2004 I	4.822	5,5	15	10,8	4.838	5,6
II	3.866	8,7	9	-3,3	3.874	8,6
III	3.299	6,6	5	363,6	3.304	6,7
IV	4.694	8,0	10	-14,4	4.704	8,0
2005 I	5.407	12,1	18	13,6	5.424	12,1
II	4.096	5,9	8	-5,7	4.104	5,9
III	3.616	9,6	5	0,0	3.621	9,6
IV	4.972	5,9	13	35,8	4.985	6,0
2004 Ene	1.626,1	2,9	5,6	9,8	1.632	3,0
Feb	1.558,1	-0,1	5,2	10,6	1.563	-0,1
Mar	1.638,0	14,6	4,6	12,2	1.643	14,6
Abr	1.394,1	15,3	3,3	-2,9	1.397	15,2
May	1.307,1	6,5	3,1	-3,1	1.310	6,4
Jun	1.164,4	4,0	2,4	-4,0	1.167	3,9
Jul	1.133,0	-1,2	1,9	375,0	1.135	-1,0
Ago	980,7	12,2	1,3	333,3	982	12,3
Sep	1.185,5	10,3	1,9	375,0	1.187	10,4
Oct	1.329,4	3,6	2,0	-13,0	1.331	3,5
Nov	1.678,5	15,5	3,3	-15,4	1.682	15,4
Dic	1.686,2	4,9	4,2	-14,3	1.690	4,9
2005 Ene	1.849,0	13,7	6,4	14,3	1.855	13,7
Feb	1.854,7	19,0	5,9	13,5	1.861	19,0
Mar	1.702,8	4,0	5,2	13,0	1.708	4,0
Abr	1.448,4	3,9	3,1	-6,1	1.452	3,9
May	1.332,1	1,9	2,9	-6,5	1.335	1,9
Jun	1.315,1	12,9	2,3	-4,2	1.317	12,9
Jul	1.240,3	9,5	1,9	0,0	1.242	9,5
Ago	1.066,1	8,7	1,3	0,0	1.067	8,7
Sep	1.309,2	10,4	1,9	0,0	1.311	10,4
Oct	1.346,4	1,3	2,7	35,0	1.349	1,3
Nov	1.728,1	3,0	4,5	36,4	1.733	3,0
Dic	1.897,3	12,5	5,7	35,7	1.903	12,6

(1): Incluye los suministros de gas manufacturado derivado de GN y GNL.

(2): Derivado de otras fuentes distintas a GN y GNL (naftas, GLP, hulla, etc).

FUENTE : MITyC.SGE.

III.4.- CONSUMO FINAL DE CARBON.(ktep)

	SIDERURGIA		CEMENTO		RESTO DE INDUST.		OTROS USOS		TOTAL	
	Ktep.	Tasa de variación	Ktep.	Tasa de variación	Ktep.	Tasa de variación	Ktep.	Tasa de variación	Ktep.	Tasa de variación
2.001	1.712	1,3	184	-3,6	584	-0,3	65	-18,4	2.544	0,0
2.002	1.702	-0,6	151	-18,0	579	-0,8	55	-16,0	2.486	-2,3
2.003	1.687	-0,9	136	-9,7	554	-4,3	59	8,8	2.436	-2,0
2.004	1.703	1,0	100	-26,3	556	0,4	46	-22,7	2.405	-1,3
2.005	1.734	1,8	108	7,8	553	-0,6	29	-36,6	2.424	0,8
2004 I	434	6,6	32	-21,7	141	0,7	12	-11,8	619	2,9
II	456	15,2	18	-47,3	141	1,7	7	-35,6	621	7,4
III	379	-8,6	23	-16,9	131	-1,7	6	-56,2	539	-8,5
IV	434	-7,5	28	-19,0	143	0,8	22	-4,4	626	-6,2
2005 I	413	-4,8	20	-38,1	141	-0,5	8	-30,8	582	-6,0
II	471	3,3	25	40,3	141	0,3	7	10,8	644	3,7
III	477	25,7	22	-4,8	131	0,0	6	1,8	636	17,9
IV	373	-14,1	42	50,2	140	-2,1	8	-64,1	562	-10,2
2004 Ene	153,0	22,4	11,1	-12,6	48,3	-0,6	4,4	7,3	217	13,9
Feb	135,0	3,8	10,5	-27,1	45,4	2,0	3,7	-21,3	195	0,5
Mar	146,0	-3,9	10,2	-24,4	47,6	0,8	3,9	-18,8	208	-4,5
Abr	145,0	-3,3	8,4	-41,7	44,3	-1,8	2,1	-34,4	200	-6,1
May	159,0	23,3	5,9	-51,6	50,2	3,5	2,4	-22,6	218	12,8
Jun	152,0	29,9	3,3	-51,5	46,1	3,1	2,0	-47,4	203	18,0
Jul	129,4	-6,8	8,1	92,9	43,0	-1,1	2,1	-55,3	183	-4,5
Ago	132,0	-6,9	8,7	-26,3	42,0	-7,1	0,9	-73,5	184	-9,2
Sep	118,0	-12,1	6,3	-46,6	46,0	3,1	2,7	-44,9	173	-11,5
Oct	124,0	-15,2	8,1	-33,6	45,0	1,6	3,3	-62,9	180	-14,8
Nov	154,0	-6,6	13,5	51,7	46,0	-2,5	4,1	-48,1	218	-4,9
Dic	156,0	-1,2	6,1	-53,4	52,0	3,2	14,3	142,4	228	0,5
2005 Ene	145,0	-5,2	7,3	-34,2	47,6	-1,4	2,8	-36,4	203	-6,5
Feb	131,0	-3,0	5,9	-43,8	44,8	-1,3	2,7	-27,0	184	-5,2
Mar	137,2	-6,0	6,5	-36,3	48,2	1,3	2,8	-28,2	195	-6,3
Abr	144,0	-0,7	9,0	7,1	46,0	3,8	3,1	47,6	202	1,2
May	167,0	5,0	6,8	15,3	52,0	3,6	2,4	0,0	228	4,9
Jun	160,0	5,3	8,9	169,7	43,0	-6,7	1,7	-15,0	214	5,0
Jul	143,0	10,5	4,4	-45,7	42,0	-2,3	1,6	-23,8	191	4,6
Ago	154,0	16,7	9,7	11,5	44,0	4,8	2,0	122,2	210	14,2
Sep	180,0	52,5	7,9	25,4	45,0	-2,2	2,2	-18,5	235	35,9
Oct	129,0	4,0	9,1	12,3	44,0	-2,2	2,2	-33,3	184	2,2
Nov	147,0	-4,5	16,9	25,2	47,0	2,2	2,4	-41,5	213	-2,0
Dic	97,0	-37,8	15,6	155,7	49,0	-5,8	3,2	-77,6	165	-27,8

Las tasas de variación son respecto del mismo periodo del año anterior.

FUENTE : MITyC.SGE.

III.5.-CONSUMO FINAL DE ELECTRICIDAD EN EL SISTEMA DE R.E.E.(Unidad : GWh)

	2005						Acumulado a diciembre		
	JUL.	AGO.	SEP.	OCT.	NOV.	DIC.	2004	2005	2005/04
Catalana	4.183	3.411	3.606	3.488	3.706	4.051	38.078	43.642	14,6
Centro Levante	5.984	5.250	5.151	3.957	5.339	5.966	62.207	63.182	1,6
Centro Norte	2.320	1.980	2.245	2.020	2.294	2.296	28.213	26.367	-6,5
Noroeste	1.949	1.951	2.066	1.785	1.898	1.949	24.496	24.454	-0,2
Aragonesa	179	209	296	313	269	263	3.901	3.438	-11,9
Andaluza	3.330	3.285	2.797	2.572	2.616	2.982	33.176	34.385	3,6
Total	17.945	16.086	16.161	14.135	16.122	17.507	190.071	195.468	2,8
Compras al régimen especial	4.046	3.925	3.580	4.141	4.424	4.788	45.928	50.521	10,0
Total sistema de R.E.E.(GWh bc)	21.991	20.011	19.741	18.276	20.546	22.295	235.999	245.989	4,2
Pérdidas en tte y distribución (1)	2.045	1.861	1.836	1.700	1.911	2.073	21.948	22.877	4,2
Consumo del sector energético (1)	323	294	290	269	302	328	3.468	3.614	4,2
Consumo final sistema de R.E.E.	19.622	17.856	17.615	16.308	18.333	19.894	210.583	219.498	4,2

(1):valores estimados.

Fuente : R.E.E.

III.6.-CONSUMO FINAL DE ELECTRICIDAD EN LA PENINSULA.(Unidad : GWh)

	2005						Acumulado a diciembre		
	JUL.	AGO.	SEP.	OCT.	NOV.	DIC.	2004	2005	2005/04
-Consumo final sistema R.E.E.	19.622	17.856	17.615	16.308	18.333	19.894	210.583	219.498	4,2
-Autoconsumo régimen especial	753	705	734	786	723	796	8.416	9.115	8,3
-Consumo final total peninsular	20.376	18.561	18.349	17.094	19.057	20.690	218.999	228.612	4,4

Fuente : R.E.E. y MITyC.SGE

III.7.-CONSUMO FINAL DE ELECTRICIDAD EN EL SISTEMA EXTRAPENINSULAR.(Unidad : GWh)

	2005						Acumulado a diciembre		
	JUL.	AGO.	SEP.	OCT.	NOV.	DIC.	2004	2005	2005/04
-Baleares	543	528	447	396	360	437	4.931	5.177	5,0
Demanda (GWh bc)	596	580	491	435	396	480	5.415	5.685	5,0
Sist. Público	583	567	478	423	393	468	5.253	5.544	5,6
Régimen especial	13	12	13	11	2	12	162	141	-13,1
Pérdidas en tte. y distribución (1)	49	48	40	36	32	39	444	466	5,0
Consumo del sector energético (1)	4	4	4	3	3	4	40	42	5,0
-Canarias	654	671	667	669	631	653	7.250	7.586	4,6
Demanda (GWh bc)	739	759	754	756	713	738	8.194	8.573	4,6
Sist. Público	671	702	697	724	670	706	7.567	7.974	5,4
Régimen especial	68	57	57	32	44	32	626	598	-4,5
Pérdidas en tte. y distribución (1)	52	53	53	53	50	52	578	604	4,6
Consumo del sector energético (1)	33	34	34	34	32	33	366	382	4,6
-Ceuta y Melilla	31	31	29	29	29	31	326	347	6,6
Demanda (GWh bc)	32	31	29	30	29	32	329	351	6,6
Pérdidas en tte. y distribución (1)	0	0	0	0	0	0	3	4	6,6
Consumo final total extrapeninsular	1.228	1.230	1.143	1.094	1.020	1.121	12.507	13.110	4,8

(1):Valores estimados

Fuente : R.E.E. y MITyC.SGE

III.8.-CONSUMO FINAL NACIONAL DE ELECTRICIDAD.(Unidad : GWh)

	2005						Acumulado a diciembre		
	JUL.	AGO.	SEP.	OCT.	NOV.	DIC.	2004	2005	2005/04
1.-Sistema peninsular	20.376	18.561	18.349	17.094	19.057	20.690	218.999	228.612	4,4
-Consumo final sistema de R.E.E.	19.622	17.856	17.615	16.308	18.333	19.894	210.583	219.498	4,2
-Autoconsumo régimen especial	753	705	734	786	723	796	8.416	9.115	8,3
2.-Sistema extrapeninsular	1.228	1.230	1.143	1.094	1.020	1.121	12.507	13.110	4,8
-Consumo final en Baleares	543	528	447	396	360	437	4.931	5.177	5,0
-Consumo final en Canarias	654	671	667	669	631	653	7.250	7.586	4,6
-Consumo final en Ceuta y Melilla	31	31	29	29	29	31	326	347	6,6
Consumo final total nacional	21.604	19.791	19.492	18.188	20.077	21.811	231.506	241.722	4,4

Fuente : R.E.E. y MITyC.SGE

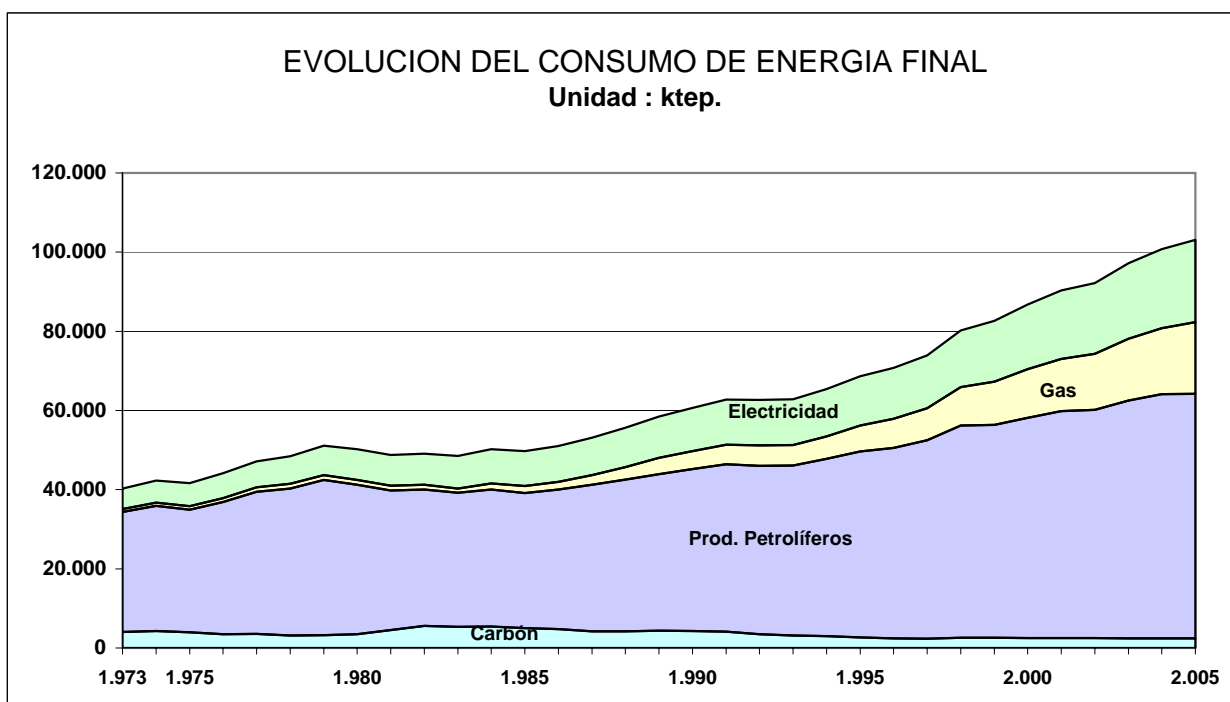
III.9.-EVOLUCION DEL CONSUMO DE ENERGIA FINAL EN ESPAÑA. (1973-2004) (ktep)

ANO	Carbón		P.Petrolíferos		Gas		Electricidad		TOTAL	
	Ktep.	(%)	Ktep.	(%)	Ktep.	(%)	Ktep.	(%)	Ktep.	(%)
1.973	4.029	10,0	30.333	75,4	763	1,9	5.124	12,7	40.249	100
1.974	4.326	10,2	31.576	74,6	820	1,9	5.597	13,2	42.319	100
1.975	3.955	9,5	30.993	74,4	901	2,2	5.784	13,9	41.633	100
1.976	3.510	7,9	33.335	75,5	1.034	2,3	6.292	14,2	44.171	100
1.977	3.522	7,5	35.916	76,2	1.136	2,4	6.557	13,9	47.131	100
1.978	3.161	6,5	37.127	76,6	1.220	2,5	6.933	14,3	48.441	100
1.979	3.196	6,3	39.240	76,8	1.252	2,5	7.402	14,5	51.090	100
1.980	3.504	7,0	37.737	75,2	1.220	2,4	7.748	15,4	50.209	100
1.981	4.550	9,3	35.252	72,2	1.184	2,4	7.806	16,0	48.792	100
1.982	5.545	11,3	34.477	70,3	1.178	2,4	7.865	16,0	49.065	100
1.983	5.315	10,9	33.882	69,8	1.110	2,3	8.245	17,0	48.552	100
1.984	5.443	10,8	34.581	68,9	1.549	3,1	8.622	17,2	50.195	100
1.985	5.030	10,1	34.110	68,5	1.768	3,6	8.858	17,8	49.766	100
1.986	4.783	9,4	35.221	69,0	2.004	3,9	9.046	17,7	51.054	100
1.987	4.212	7,9	37.017	69,7	2.463	4,6	9.427	17,7	53.119	100
1.988	4.237	7,6	38.328	68,9	3.153	5,7	9.876	17,8	55.594	100
1.989	4.353	7,4	39.587	67,7	4.116	7,0	10.410	17,8	58.466	100
1.990	4.271	7,0	40.893	67,4	4.531	7,5	10.974	18,1	60.669	100
1.991	4.135	6,6	42.240	67,3	4.999	8,0	11.372	18,1	62.746	100
1.992	3.511	5,6	42.481	67,8	5.154	8,2	11.488	18,3	62.634	100
1.993	3.131	5,0	42.998	68,4	5.130	8,2	11.569	18,4	62.828	100
1.994	2.977	4,5	44.826	68,5	5.647	8,6	11.999	18,3	65.449	100
1.995	2.702	3,9	46.952	68,4	6.550	9,5	12.462	18,1	68.666	100
1.996	2.464	3,5	48.107	68,0	7.325	10,4	12.827	18,1	70.723	100
1.997	2.334	3,2	50.108	67,8	8.162	11,0	13.331	18,0	73.935	100
1.998	2.554	3,2	53.682	66,9	9.688	12,1	14.290	17,8	80.214	100
1.999	2.573	3,1	53.766	65,1	10.934	13,2	15.364	18,6	82.638	100
2.000	2.546	2,9	55.628	64,1	12.292	14,2	16.306	18,8	86.772	100
2.001	2.544	2,8	57.255	63,4	13.208	14,6	17.292	19,1	90.298	100
2.002	2.486	2,7	57.642	62,6	14.224	15,4	17.791	19,3	92.143	100
2.003	2.436	2,5	60.082	61,8	15.601	16,1	19.038	19,6	97.157	100
2.004	2.405	2,4	61.689	61,2	16.720	16,6	19.910	19,8	100.723	100
2.005	2.424	2,4	61.748	59,9	18.133	17,6	20.788	20,2	103.094	100

No incluye energías renovables.

Metodología : A.I.E.

Fuente : MITyC.SGE



IV. CONSUMO DE ENERGIA PRIMARIA

IV.1.- CONSUMO DE ENERGIA PRIMARIA.(ktep)

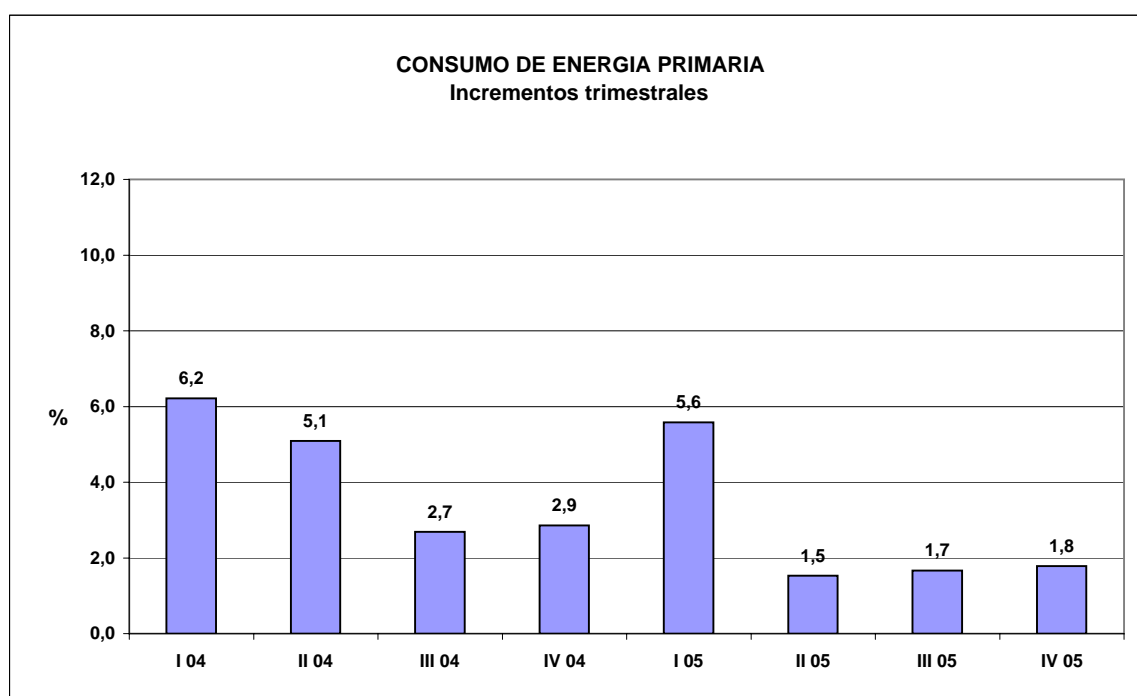
	Carbón		Petróleo		Gas natural		Hidráulica		Nuclear		Resto (1)		Saldo(2)		TOTAL	
	Ktep.	Tasa de variación	Ktep.	Tasa de variación	Ktep.	Tasa de variación	Ktep.	Tasa de variación	Ktep.	Tasa de variación	Ktep.	Tasa de variación	Ktep.	Ktep.	Tasa de variación	
2.001	19.528	-9,7	66.721	3,2	16.405	7,8	3.528	39,2	16.602	2,4	1.275	40,2	298	124.357	2,3	
2.002	21.891	12,1	67.647	1,4	18.757	14,3	1.988	-43,6	16.422	-1,1	1.579	23,8	458	128.741	3,5	
2.003	20.174	-7,8	69.313	2,5	21.254	13,3	3.533	77,7	16.125	-1,8	2.012	27,5	109	132.519	2,9	
2.004	20.684	2,5	71.055	2,5	24.672	16,1	2.725	-22,9	16.576	2,8	2.624	30,4	-260	138.075	4,2	
2.005	20.909	1,1	71.785	1,0	29.120	18,0	1.770	-35,1	14.994	-9,5	3.287	25,2	-116	141.749	2,7	
2.004 I	5.194	14,1	17.766	4,4	6.561	15,9	905	-29,8	4.219	2,7	655	28,9	-73	35.226	6,2	
II	4.790	0,0	17.492	3,3	5.642	17,6	806	-8,4	4.103	8,3	607	27,4	-107	33.331	5,1	
III	5.431	-4,9	17.711	1,8	5.588	12,0	482	5,1	4.253	5,0	580	31,5	-65	33.981	2,7	
IV	5.269	2,9	18.086	0,7	6.882	18,5	532	-41,2	4.001	-4,2	783	33,4	-15	35.537	2,9	
2.005 I	5.408	4,1	18.430	3,7	7.990	21,8	449	-50,4	4.050	-4,0	811	23,9	56	37.193	5,6	
II	4.934	3,0	17.619	0,7	6.844	21,3	565	-29,9	3.057	-25,5	787	29,7	36	33.840	1,5	
III	5.253	-3,3	17.855	0,8	6.618	18,4	391	-19,1	3.699	-13,0	786	35,5	-55	34.546	1,7	
IV	5.315	0,9	17.882	-1,1	7.669	11,4	366	-31,3	4.190	4,7	902	15,2	-152	36.170	1,8	
2004 Ene	1.672,2	17,2	6.018,0	3,2	2.148,1	11,8	332,7	-33,5	1.483,3	-0,9	251,5	28,1	-27,4	11.878	4,4	
Feb	1.692,4	9,7	5.547,7	2,6	2.122,3	8,8	293,7	-23,7	1.393,3	3,9	189,7	19,5	-25,8	11.213	3,9	
Mar	1.829,8	15,5	6.200,2	7,4	2.290,4	28,1	278,7	-31,0	1.342,2	5,6	213,5	39,6	-20,1	12.135	10,4	
Abr	1.535,5	3,0	5.884,5	4,3	1.936,9	28,7	266,6	-22,2	1.388,4	9,2	232,9	30,0	-53,4	11.191	7,3	
May	1.597,9	3,8	5.755,5	1,0	1.851,6	16,0	295,6	-8,8	1.313,4	0,8	187,8	18,4	-26,1	10.976	3,2	
Jun	1.656,1	-5,8	5.852,0	4,5	1.853,2	9,2	243,4	14,6	1.401,1	15,4	185,8	34,3	-27,6	11.164	4,8	
Jul	1.848,2	-3,4	6.131,3	1,5	1.976,9	9,0	188,3	7,2	1.500,7	1,9	179,5	17,8	-20,8	11.804	1,9	
Ago	1.811,3	-5,1	5.771,1	1,2	1.652,1	12,1	157,5	16,8	1.470,8	1,6	197,1	48,0	-39,1	11.021	1,9	
Sep	1.771,2	-6,2	5.808,8	2,8	1.958,5	15,1	136,6	-8,0	1.281,5	13,4	203,6	30,8	-4,6	11.156	4,3	
Oct	1.766,8	-6,0	5.771,5	-4,4	2.062,0	10,0	158,4	-11,5	1.217,9	-1,5	265,6	41,5	-28,5	11.214	-1,6	
Nov	1.733,5	2,8	6.067,4	4,1	2.409,9	25,8	209,3	-27,8	1.379,6	-4,3	254,5	37,5	-3,9	12.050	6,2	
Dic	1.768,7	13,8	6.246,7	2,5	2.409,6	19,4	164,5	-62,3	1.403,6	-6,2	262,8	22,6	17,1	12.273	4,0	
2005 Ene	1.926,9	15,2	6.242,8	3,7	2.702,3	25,8	145,2	-56,4	1.516,6	2,2	275,2	9,4	25,4	12.834	8,0	
Feb	1.724,9	1,9	5.758,8	3,8	2.718,6	28,1	137,4	-53,2	1.329,7	-4,6	255,7	34,8	25,8	11.951	6,6	
Mar	1.755,7	-4,0	6.428,3	3,7	2.569,0	12,2	166,2	-40,4	1.203,3	-10,3	280,5	31,4	4,4	12.407	2,2	
Abr	1.599,7	4,2	5.885,0	0,0	2.266,2	17,0	188,5	-29,3	1.031,0	-25,7	301,9	29,6	5,9	11.278	0,8	
May	1.663,5	4,1	5.741,4	-0,2	2.194,0	18,5	206,4	-30,2	990,4	-24,6	255,9	36,3	15,1	11.067	0,8	
Jun	1.670,3	0,9	5.992,1	2,4	2.383,6	28,6	170,1	-30,1	1.035,1	-26,1	229,1	23,3	15,2	11.496	3,0	
Jul	1.803,9	-2,4	6.215,8	1,4	2.426,5	22,7	153,3	-18,6	1.065,5	-29,0	275,1	53,3	2,7	11.943	1,2	
Ago	1.706,4	-5,8	5.915,1	2,5	1.973,5	19,5	133,1	-15,5	1.235,5	-16,0	270,8	37,4	-15,0	11.219	1,8	
Sep	1.742,4	-1,6	5.724,2	-1,5	2.218,0	13,2	104,1	-23,8	1.397,6	9,1	240,5	18,1	-42,6	11.384	2,0	
Oct	1.767,7	0,1	5.649,5	-2,1	2.210,4	7,2	84,8	-46,5	1.285,8	5,6	279,9	5,4	-57,0	11.221	0,1	
Nov	1.821,5	5,1	5.955,0	-1,9	2.629,2	9,1	122,4	-41,5	1.412,5	2,4	294,7	15,8	-59,3	12.176	1,0	
Dic	1.725,7	-2,4	6.277,1	0,5	2.828,9	17,4	158,3	-3,8	1.491,4	6,3	327,3	24,5	-36,1	12.773	4,1	

Las tasas de variación son respecto del mismo periodo del año anterior

(1):Incluye la energía eólica y los R.S.U. y otros combustibles residuales consumidos en la generación de energía eléctrica

(2):Saldo de intercambios internacionales de energía eléctrica.(Importación - Exportación)

FUENTE : MITYC.SGE.



IV.2.-CONSUMO TOTAL DE CARBON.(Unidad : ktep)

	2005						Acumulado a diciembre		
	JUL.	AGO.	SEP.	OCT.	NOV.	DIC.	2004	2005	2005/04
Consumo final	191	210	235	184	213	165	2.405	2.424	0,8
Generación eléctrica	1.571	1.456	1.464	1.541	1.563	1.514	17.917	17.986	0,4
Consumos propios y pérdidas	42	41	43	42	45	47	495	499	0,7
Total	1.804	1.706	1.742	1.768	1.822	1.726	20.818	20.909	0,4

Metodología : A.I.E.
Fuente : MITyC.SGE

IV.3.-CONSUMO TOTAL DE PETROLEO.(Unidad : ktep)

	2005						Acumulado a diciembre		
	JUL.	AGO.	SEP.	OCT.	NOV.	DIC.	2004	2005	2005/04
Consumo final	5.292	5.111	4.884	4.858	5.226	5.343	61.689	61.748	0,1
Generación eléctrica	521	419	440	364	337	542	4.822	5.388	11,7
Fabricas de gas	2	2	3	3	6	6	46	52	13,9
Consumos propios y pérdidas	401	384	397	424	386	386	4.498	4.597	2,2
Total	6.216	5.915	5.724	5.650	5.955	6.277	71.054	71.785	1,0

Metodología : A.I.E.
Fuente : MITyC.SGE

IV.4.-CONSUMO TOTAL DE GAS NATURAL.(Unidad : ktep)

	2005						Acumulado a diciembre		
	JUL.	AGO.	SEP.	OCT.	NOV.	DIC.	2004	2005	2005/04
Consumo final	1.240	1.066	1.309	1.346	1.728	1.897	16.681	18.090	8,4
Generación eléctrica	1.167	892	891	846	880	909	7.793	10.798	38,6
Consumos propios y pérdidas	19	16	18	18	21	23	197	233	18,0
Total	2.426	1.974	2.218	2.210	2.629	2.829	24.671	29.120	18,0

Metodología : A.I.E.
Fuente : MITyC.SGE

IV.5.-CONSUMO TOTAL DE ENERGIAS HIDRAULICA Y NUCLEAR.(Unidad : ktep)

	2005						Acumulado a diciembre		
	JUL.	AGO.	SEP.	OCT.	NOV.	DIC.	2004	2005	2005/04
Hidráulica	153	133	104	85	122	158	2.725	1.770	-35,1
Nuclear	1.065	1.236	1.398	1.286	1.412	1.491	16.576	14.994	-9,5
Total	1.219	1.369	1.502	1.371	1.535	1.650	19.301	16.764	-13,1

Metodología : A.I.E.
Fuente : MITyC.SGE

IV.6.-CONSUMO DE COMBUSTIBLES EN LA GENERACION DE ENERGIA ELECTRICA. (Miles de toneladas)

	2005						Acumulado a Diciembre		
	JUL.	AGO.	SEP.	OCT.	NOV.	DIC.	2004	2005	2005/04
I.-SISTEMA DE PENINSULAR									
I.1.-REGIMEN ORDINARIO									
Total carbón	3.309	3.011	3.049	3.194	3.436	3.614	38.446	38.186	-0,7
Hulla y antracita nacional	827	778	724	726	824	952	9.934	9.031	-9,1
Lignito pardo	722	614	601	671	740	698	8.177	7.720	-5,6
Lignito negro	335	274	277	284	308	342	3.770	3.803	0,9
Hulla importada	1.424	1.345	1.446	1.513	1.565	1.622	16.566	17.633	6,4
Gas siderúrgico (1)	281	281	250	219	246	138	3.067	2.942	-4,1
Gas natural (1)	10.351	7.469	7.334	6.802	7.286	7.547	55.599	88.140	58,5
Prod. petrolíferos	192	67	82	57	67	251	1.359	1.700	25,1
I.2.-REGIMEN ESPECIAL									
Carbón	7	5	7	7	7	7	95	80	-15,5
Gas siderúrgico (1)	29	24	27	25	26	13	247	299	20,8
Gas natural (1)	2.613	2.438	2.568	2.601	2.493	2.553	30.990	31.838	2,7
Prod. petrolíferos	74	73	73	72	75	77	885	880	-0,6
Otros (2)	534	503	515	477	539	510	4.764	5.937	24,6
III-S.EXTRAPENINSULARES									
II.1.-BALEARES									
Carbón	127	108	109	104	97	118	1.340	1.273	-4,9
Prod. petrolíferos	75	82	58	43	23	43	477	639	33,9
R.S.U.	26	24	25	22	3	23	315	271	-13,8
II.2.-CANARIAS									
Prod. petrolíferos	188	200	233	198	178	186	2.211	2.272	2,7
II.3.-CEUTA y MELILLA									
Prod. petrolíferos	7	7	7	7	6	7	76	80	4,8
TOTAL NACIONAL									
Carbón	3.442	3.124	3.165	3.304	3.540	3.739	39.881	39.540	-0,9
Gas siderúrgico (1)	310	305	277	244	272	151	3.314	3.241	-2,2
Gas natural (1)	12.964	9.907	9.901	9.404	9.779	10.100	86.588	119.978	38,6
Prod. petrolíferos	536	428	454	378	350	564	5.008	5.571	11,2
Otros (2)	560	527	541	499	542	533	5.079	6.208	22,2

(1) Millones de termias

(2) Incluye la biomasa y los R.S.U..

Fuente : MITYC.SGE

IV.7.-CONSUMO DE ENERGIA PRIMARIA EN LA GENERACION DE ENERGIA ELECTRICA. (Unidad : ktep)

	2005						Acumulado a Diciembre		
	JUL.	AGO.	SEP.	OCT.	NOV.	DIC.	2004	2005	2005/04
I.-SISTEMA DE PENINSULAR	4.396	4.044	4.166	4.089	4.343	4.631	48.831	50.405	3,2
I.1.-REGIMEN ORDINARIO	3.796	3.470	3.612	3.486	3.716	3.967	42.165	43.084	2,2
Hidroeléctrica	132	117	91	66	90	125	2.313	1.441	-37,7
Térmica	3.664	3.354	3.521	3.420	3.626	3.843	39.853	41.643	4,5
Nuclear	1.065	1.236	1.398	1.286	1.412	1.491	16.576	14.994	-9,5
Total carbón	1.487	1.384	1.391	1.472	1.497	1.437	17.021	17.133	0,7
Hulla y antracita nacional	403	373	341	341	392	311	4.701	4.166	-11,4
Lignito pardo	130	113	114	127	124	117	1.561	1.412	-9,6
Lignito negro	101	82	83	87	91	99	1.111	1.129	1,6
Hulla importada	825	788	828	895	866	896	9.357	10.132	8,3
Gas siderúrgico	28	28	25	22	25	14	291	294	1,0
Gas natural	932	672	660	612	656	679	5.004	7.933	58,5
Prod. petrolíferos	180	61	73	50	60	235	1.252	1.583	26,5
I.2.-REGIMEN ESPECIAL	600	574	553	603	627	664	6.666	7.322	9,8
Hidroeléctrica	21	17	13	19	32	34	413	329	-20,3
Carbón	7	6	7	6	7	5	78	76	-3,1
Gas natural	235	219	231	234	224	230	2.789	2.865	2,7
Prod. petrolíferos	71	70	70	69	72	74	850	845	-0,6
R.S.U.	46	39	43	35	47	39	331	475	43,3
Biomasa	81	82	81	81	81	84	844	956	13,4
Eólica	139	141	109	158	164	198	1.361	1.776	30,5
II.-SISTEMA EXTRAPENINSULAR	356	361	372	314	266	311	3.626	3.817	5,3
II.1.-BALEARES	158	152	130	111	83	120	1.354	1.469	8,5
Carbón	77	66	67	63	59	72	818	778	-4,9
Prod. petrolíferos	76	82	58	44	23	44	476	640	34,5
R.S.U.	5	5	5	4	1	4	60	52	-13,8
II.2.-CANARIAS	191	202	236	196	178	184	2.199	2.270	3,3
Hidroeléctrica	0	0	0	0	0	0	0	0	0,0
Prod. petrolíferos	186	199	233	195	176	183	2.170	2.242	3,3
Eólica	4	3	3	1	2	1	28	28	-1,3
II.3.-CEUTA y MELILLA	7	7	7	7	6	7	74	77	4,8
Prod. petrolíferos	7	7	7	7	6	7	74	77	4,8
Consumo total de energía primaria	4.752	4.405	4.538	4.402	4.610	4.942	52.457	54.222	3,4
Hidroeléctrica	153	133	104	85	122	158	2.725	1.770	-35,1
Nuclear	1.065	1.236	1.398	1.286	1.412	1.491	16.576	14.994	-9,5
Carbón	1.571	1.456	1.464	1.541	1.563	1.514	17.917	17.986	0,4
Gas natural	1.167	892	891	846	880	909	7.793	10.798	38,6
Prod. petrolíferos	521	419	440	364	337	542	4.822	5.388	11,7
R.S.U.	51	44	47	39	48	44	391	526	34,6
Biomasa	81	82	81	81	81	84	844	956	13,4
Eólica	143	144	112	159	166	199	1.389	1.804	29,8

Fuente : MITYC.SGE

IV.8.- EVOLUCION DEL CONSUMO DE ENERGIA PRIMARIA EN ESPAÑA.(1973-2004) (ktep)

AÑO	Carbón (1)		Petróleo		Gas natural		Hidráulica (2)		Nuclear		Saldo (3)		TOTAL	
	Ktep.	(%)	Ktep.	(%)	Ktep.	(%)	Ktep.	(%)	Ktep.	(%)	Ktep.	(%)	Ktep.	(%)
1.973	9.875	18,2	39.455	72,9	794	1,5	2.489	4,6	1.705	3,1	-173	-0,3	54.145	100
1.974	9.169	16,2	42.095	74,5	852	1,5	2.635	4,7	1.882	3,3	-98	-0,2	56.535	100
1.975	10.332	17,9	42.230	73,2	941	1,6	2.244	3,9	1.966	3,4	-53	-0,1	57.660	100
1.976	9.584	15,5	47.353	76,7	1.092	1,8	1.808	2,9	1.969	3,2	-67	-0,1	61.739	100
1.977	10.227	16,5	45.714	73,5	1.184	1,9	3.413	5,5	1.700	2,7	-81	-0,1	62.158	100
1.978	10.229	15,9	47.389	73,8	1.269	2,0	3.468	5,4	1.993	3,1	-132	-0,2	64.216	100
1.979	10.648	16,0	49.134	73,6	1.327	2,0	3.994	6,0	1.746	2,6	-128	-0,2	66.721	100
1.980	13.337	19,4	50.070	72,8	1.567	2,3	2.544	3,7	1.351	2,0	-119	-0,2	68.750	100
1.981	15.178	22,4	46.439	68,7	1.765	2,6	1.894	2,8	2.494	3,7	-125	-0,2	67.644	100
1.982	17.253	25,4	44.395	65,5	1.890	2,8	2.265	3,3	2.285	3,4	-260	-0,4	67.828	100
1.983	17.636	26,1	42.545	63,0	2.202	3,3	2.335	3,5	2.778	4,1	-9	0,0	67.487	100
1.984	18.057	25,9	40.907	58,6	1.877	2,7	2.718	3,9	6.016	8,6	199	0,3	69.774	100
1.985	19.121	27,0	39.538	55,9	2.195	3,1	2.701	3,8	7.308	10,3	-92	-0,1	70.771	100
1.986	18.695	25,4	40.676	55,2	2.336	3,2	2.282	3,1	9.761	13,3	-108	-0,1	73.642	100
1.987	18.003	23,6	42.520	55,8	2.648	3,5	2.358	3,1	10.755	14,1	-132	-0,2	76.152	100
1.988	15.248	19,3	44.282	56,0	3.440	4,4	3.035	3,8	13.151	16,6	-115	-0,1	79.041	100
1.989	19.173	22,3	46.025	53,6	4.505	5,2	1.640	1,9	14.625	17,0	-157	-0,2	85.811	100
1.990	18.974	21,6	47.741	54,2	5.000	5,7	2.205	2,5	14.138	16,1	-36	0,0	88.022	100
1.991	18.992	21,0	49.367	54,5	5.511	6,1	2.349	2,6	14.484	16,0	-58	-0,1	90.645	100
1.992	19.277	21,2	50.464	55,6	5.851	6,4	1.724	1,9	14.537	16,0	55	0,1	91.908	100
1.993	18.418	20,3	49.709	54,7	5.829	6,4	2.155	2,4	14.609	16,1	109	0,1	90.828	100
1.994	18.018	19,3	51.894	55,6	6.479	6,9	2.425	2,6	14.415	15,4	160	0,2	93.390	100
1.995	18.721	19,2	54.610	55,9	7.504	7,7	2.000	2,0	14.449	14,8	386	0,4	97.670	100
1.996	15.810	16,1	55.433	56,6	8.401	8,6	3.521	3,6	14.680	15,0	91	0,1	97.936	100
1.997	18.010	17,4	57.396	55,3	11.057	10,7	3.117	3,0	14.411	13,9	-264	-0,3	103.726	100
1.998	18.300	16,5	61.670	55,7	11.816	10,7	3.220	2,9	15.376	13,9	293	0,3	110.676	100
1.999	20.976	18,1	63.041	54,4	13.535	11,7	2.484	2,1	15.337	13,2	492	0,4	115.865	100
2.000	22.137	18,2	64.663	53,2	15.223	12,5	2.943	2,4	16.211	13,3	382	0,3	121.558	100
2.001	20.204	16,2	66.721	53,7	16.405	13,2	4.129	3,3	16.602	13,4	298	0,2	124.359	100
2.002	22.640	17,6	67.647	52,5	18.757	14,6	2.821	2,2	16.422	12,8	458	0,4	128.744	100
2.003	21.143	16,0	69.313	52,3	21.254	16,0	4.579	3,5	16.125	12,2	109	0,1	132.523	100
2.004	22.052	16,0	71.054	51,4	24.671	17,9	4.120	3,0	16.576	12,0	-260	-0,2	138.213	100
2.005	22.392	15,8	71.785	50,6	29.120	20,5	3.580	2,5	14.994	10,6	-116	-0,1	141.756	100

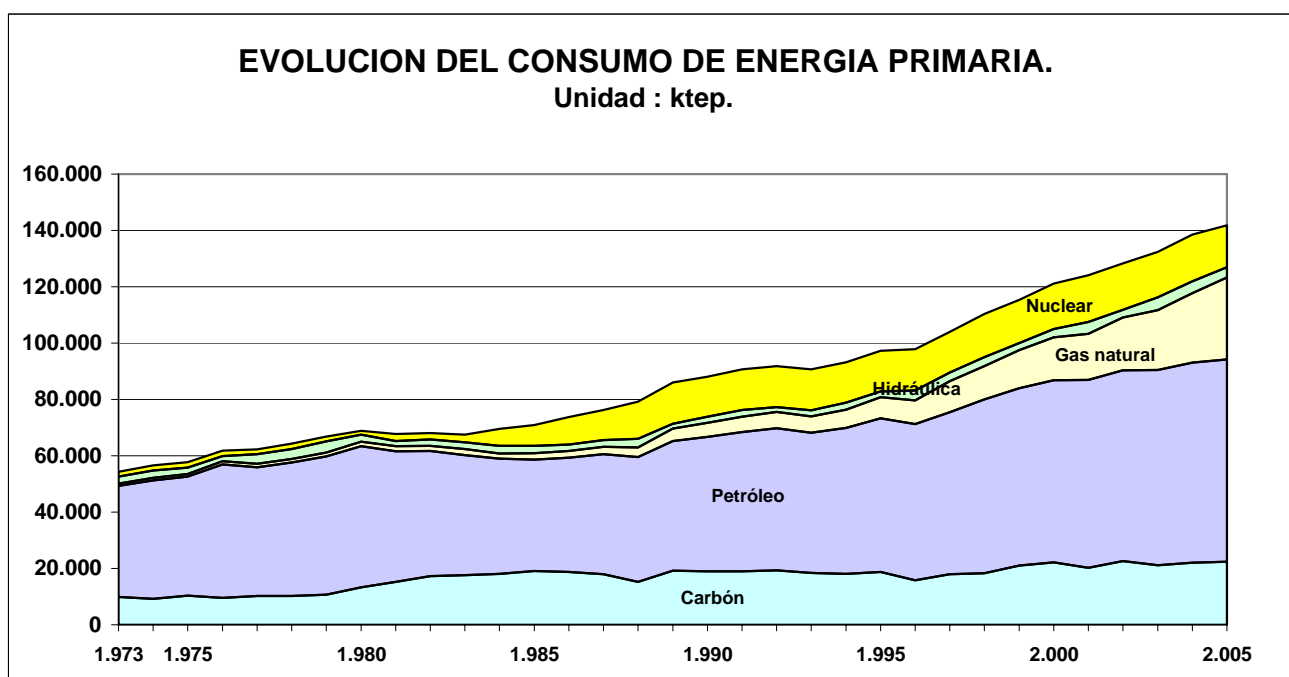
(1): Incluye R.S.U. y otros combustibles sólidos consumidos en generación eléctrica.

(2): Incluye energía eólica y solar fotovoltaica.

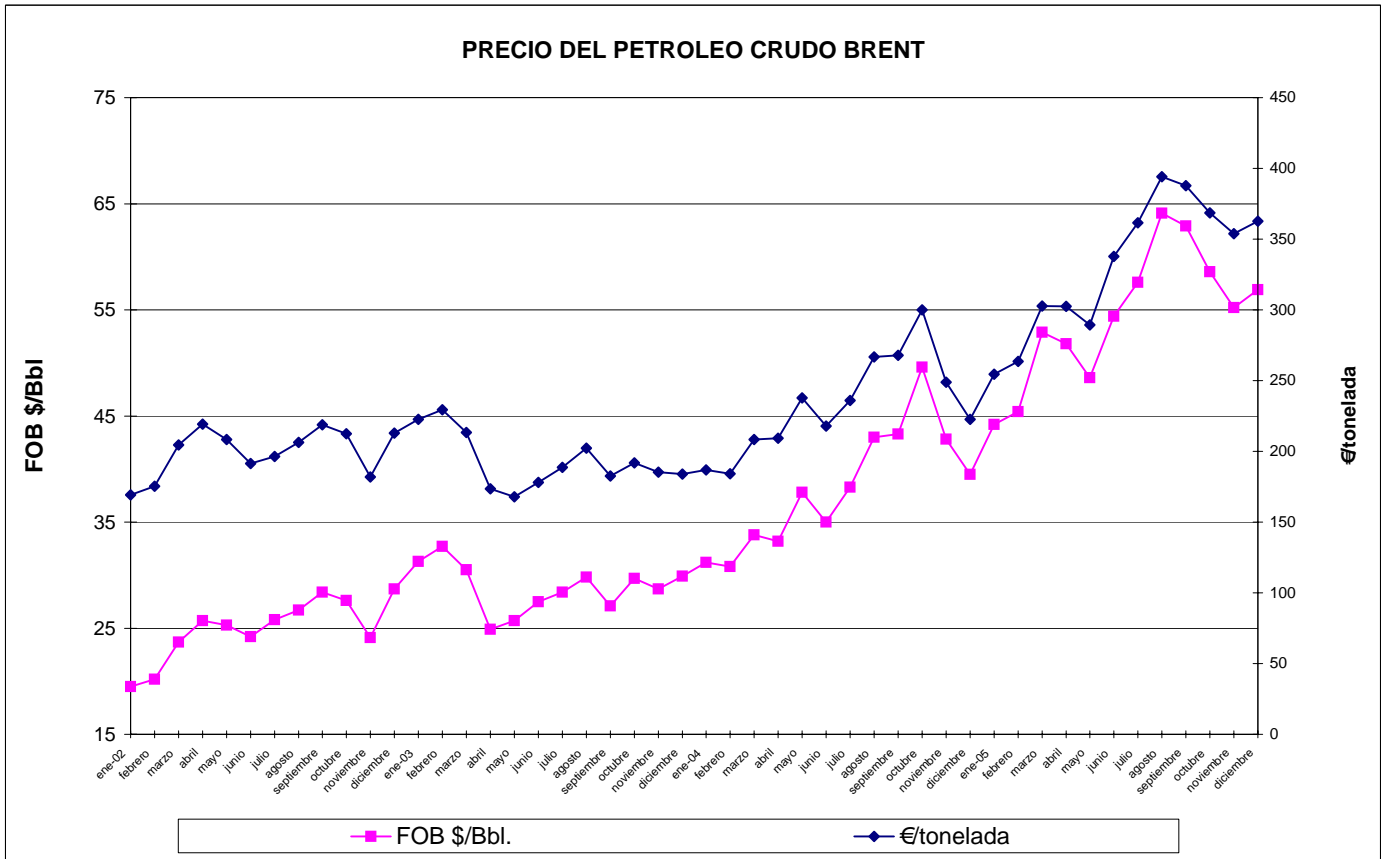
(3): Saldo de intercambios internacionales de energía eléctrica.(Importación - Exportación)

Metodología : A,I,E,

Fuente : MITyC.SGE

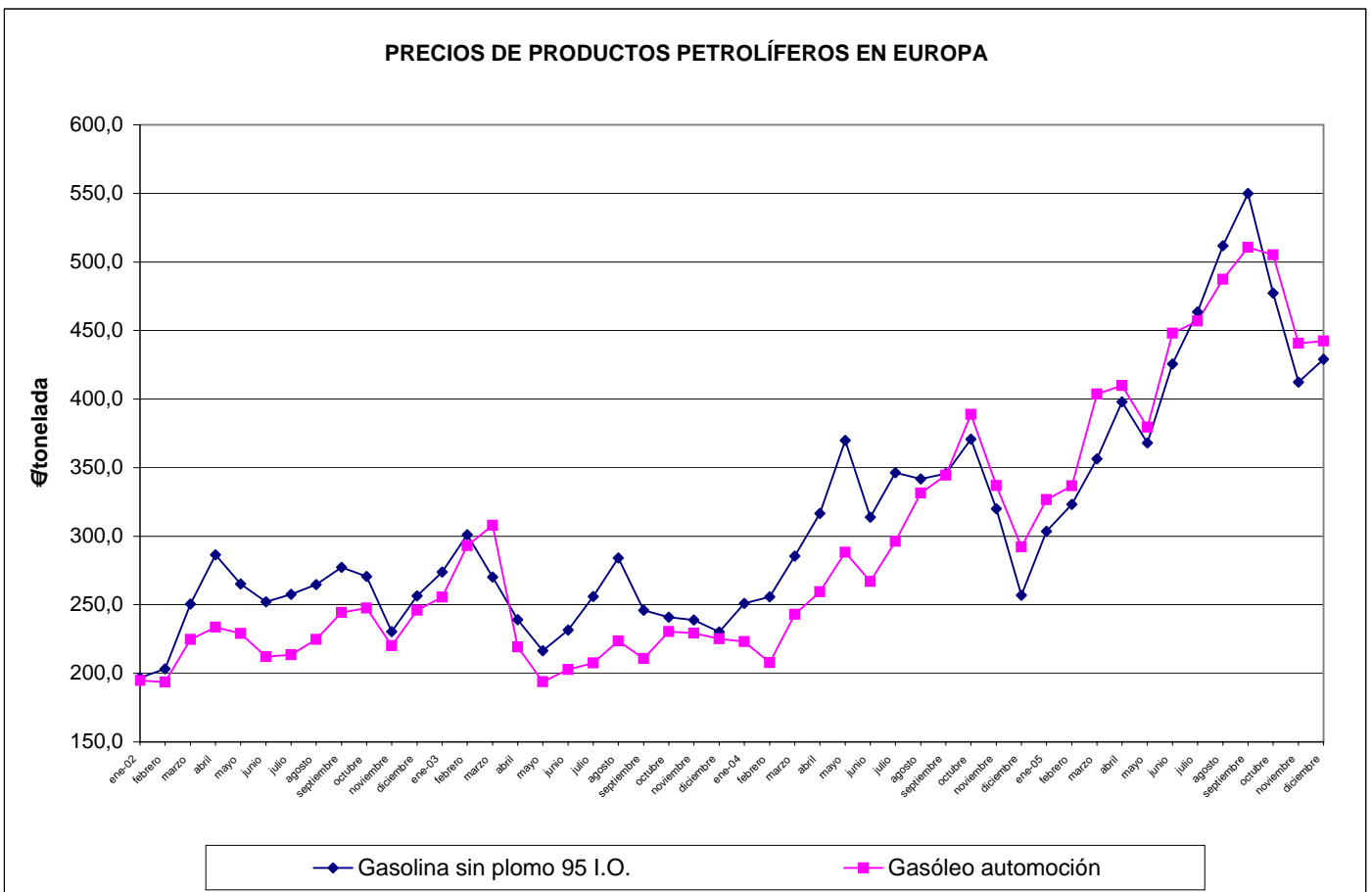


V. PRECIOS ENERGETICOS

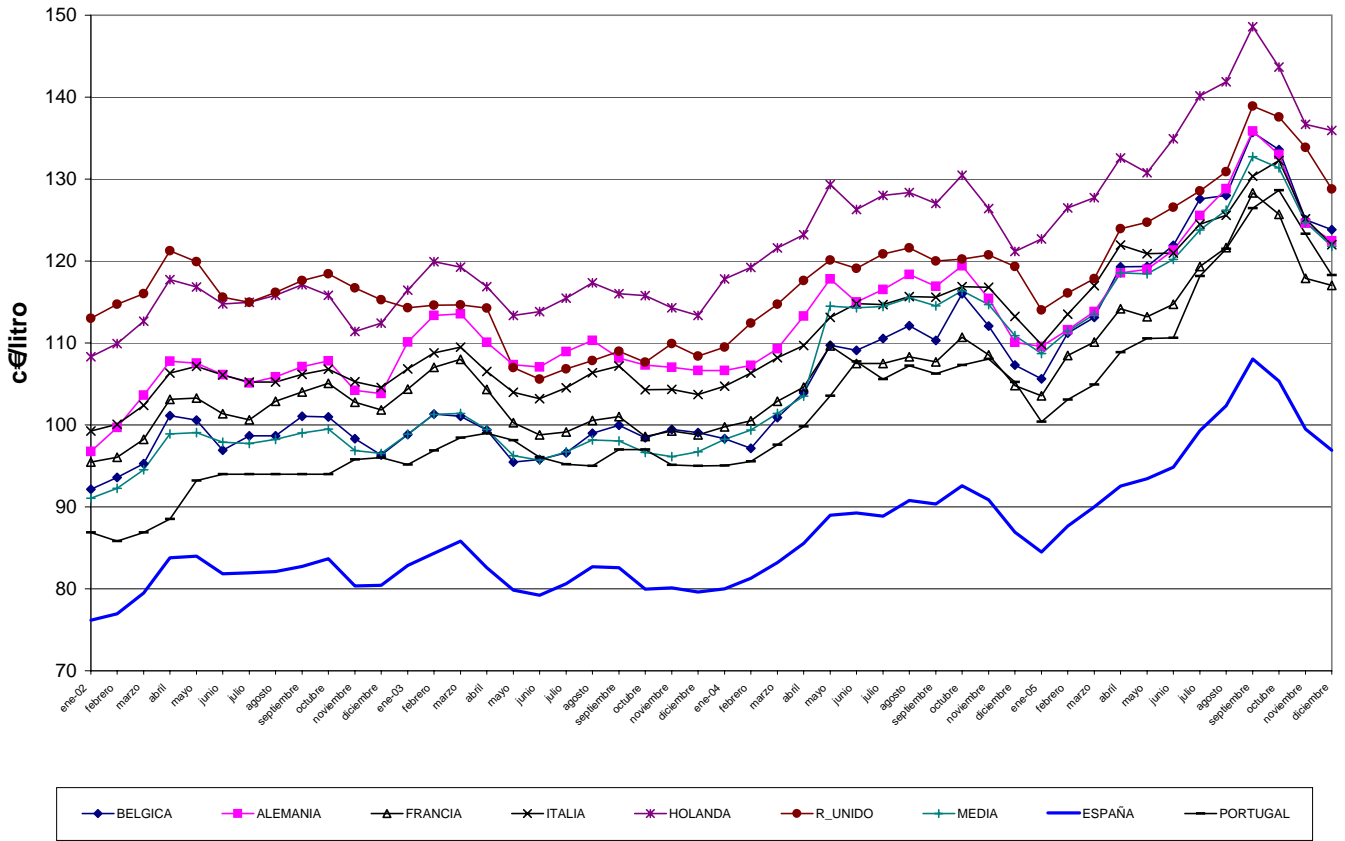


PRECIO MEDIO DEL CRUDO BRENT

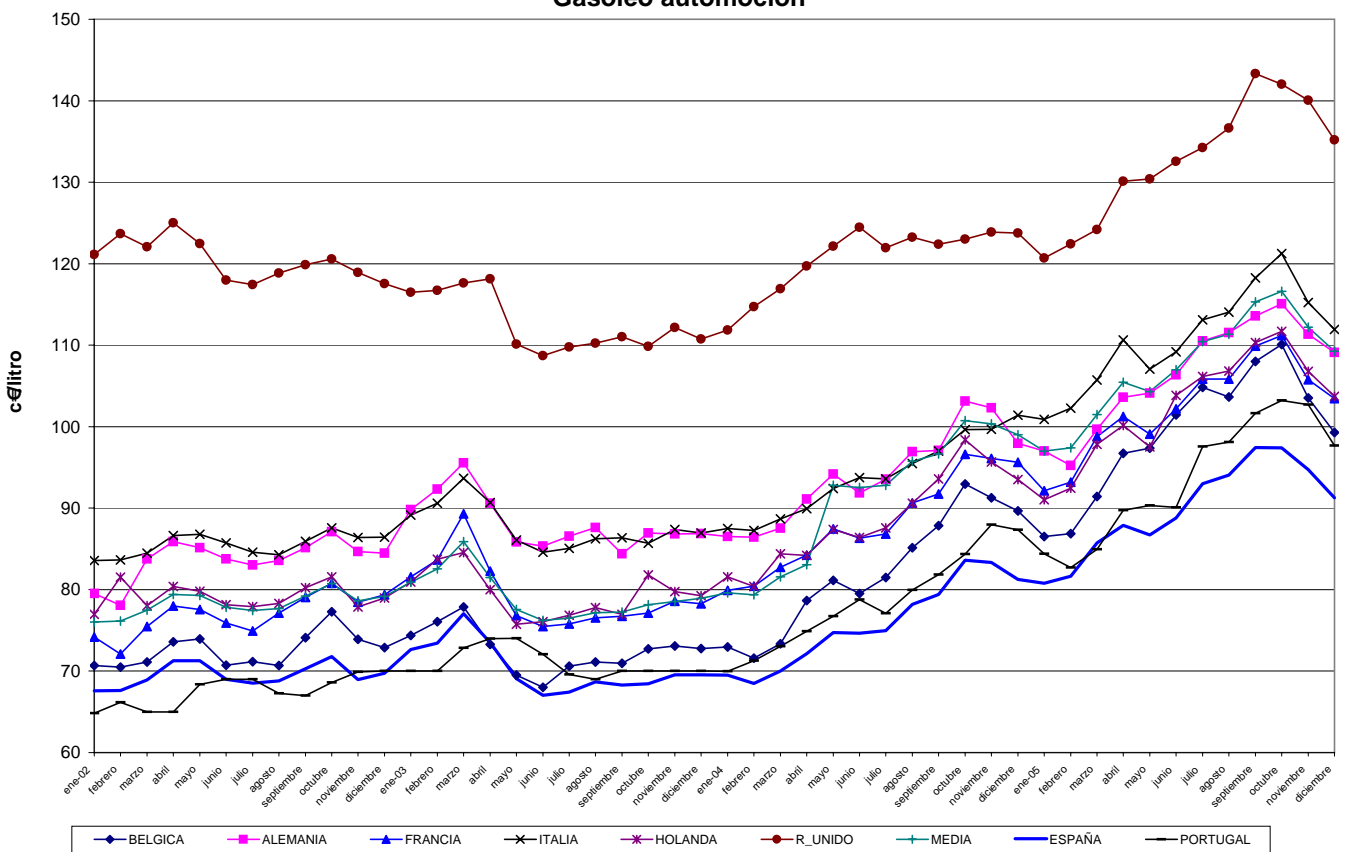
Año	1990	1991	1992	1993	1994	1995	1996	1997	1998	1999	2000	2001	2002	2003	2004	2005
Media(\$/Bbl)	23,7	20,0	19,3	17,0	15,8	17,0	20,7	19,1	12,7	18,0	28,5	24,5	25,0	28,8	38,2	54,4



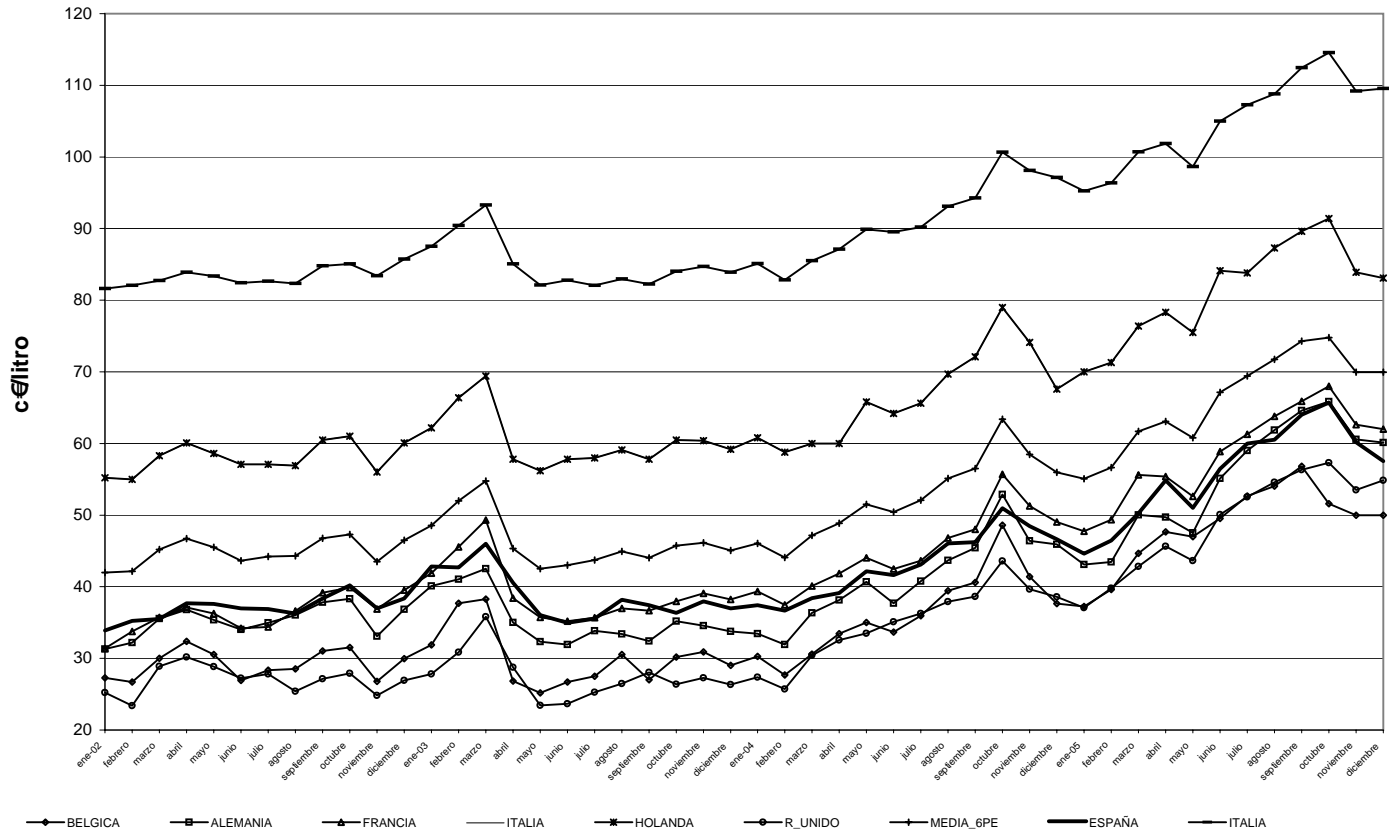
**Precios venta al público en la U.E.
Gasolina sin plomo (I.O. 95)**



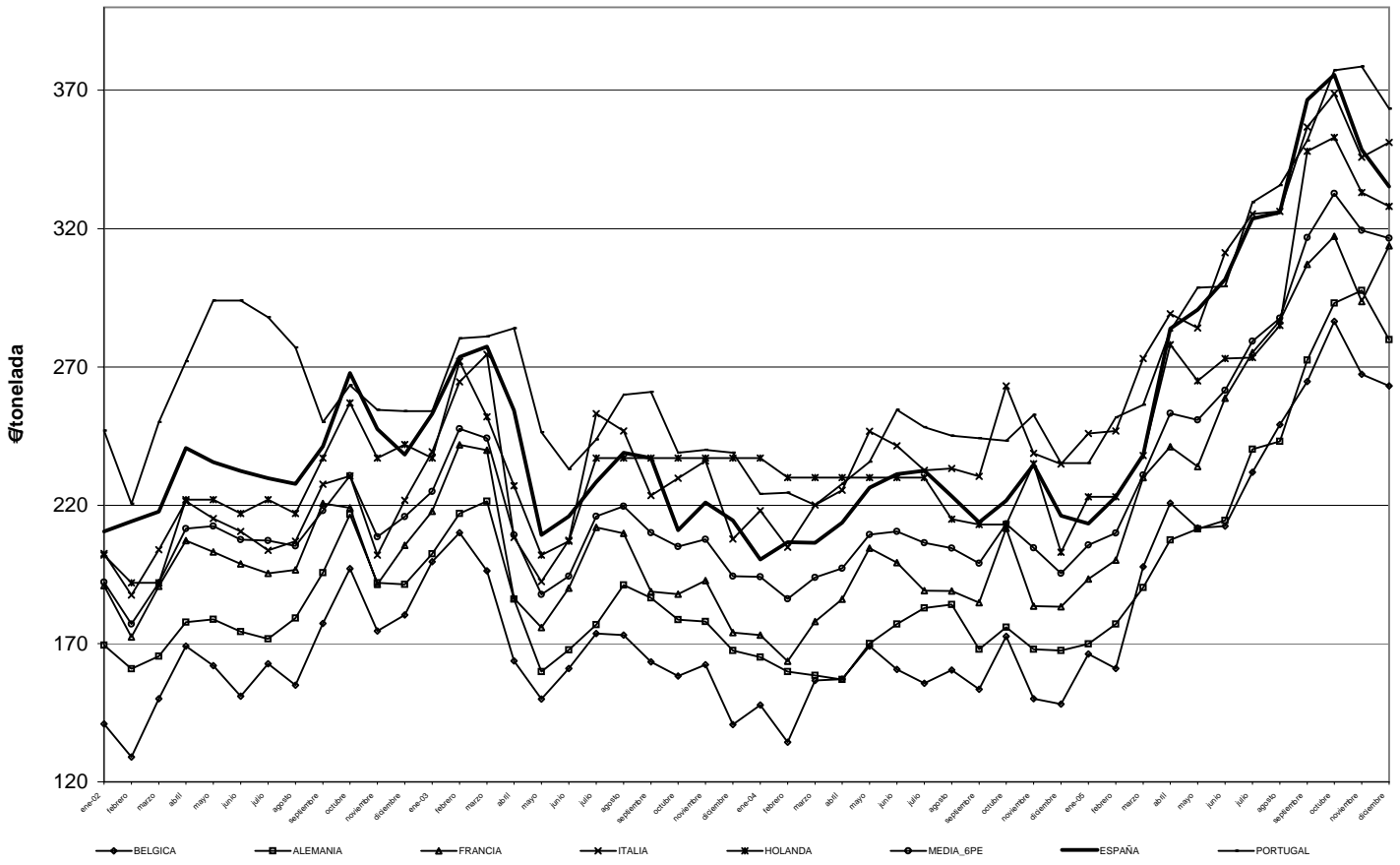
**Precios venta al público en la U.E.
Gasóleo automoción**

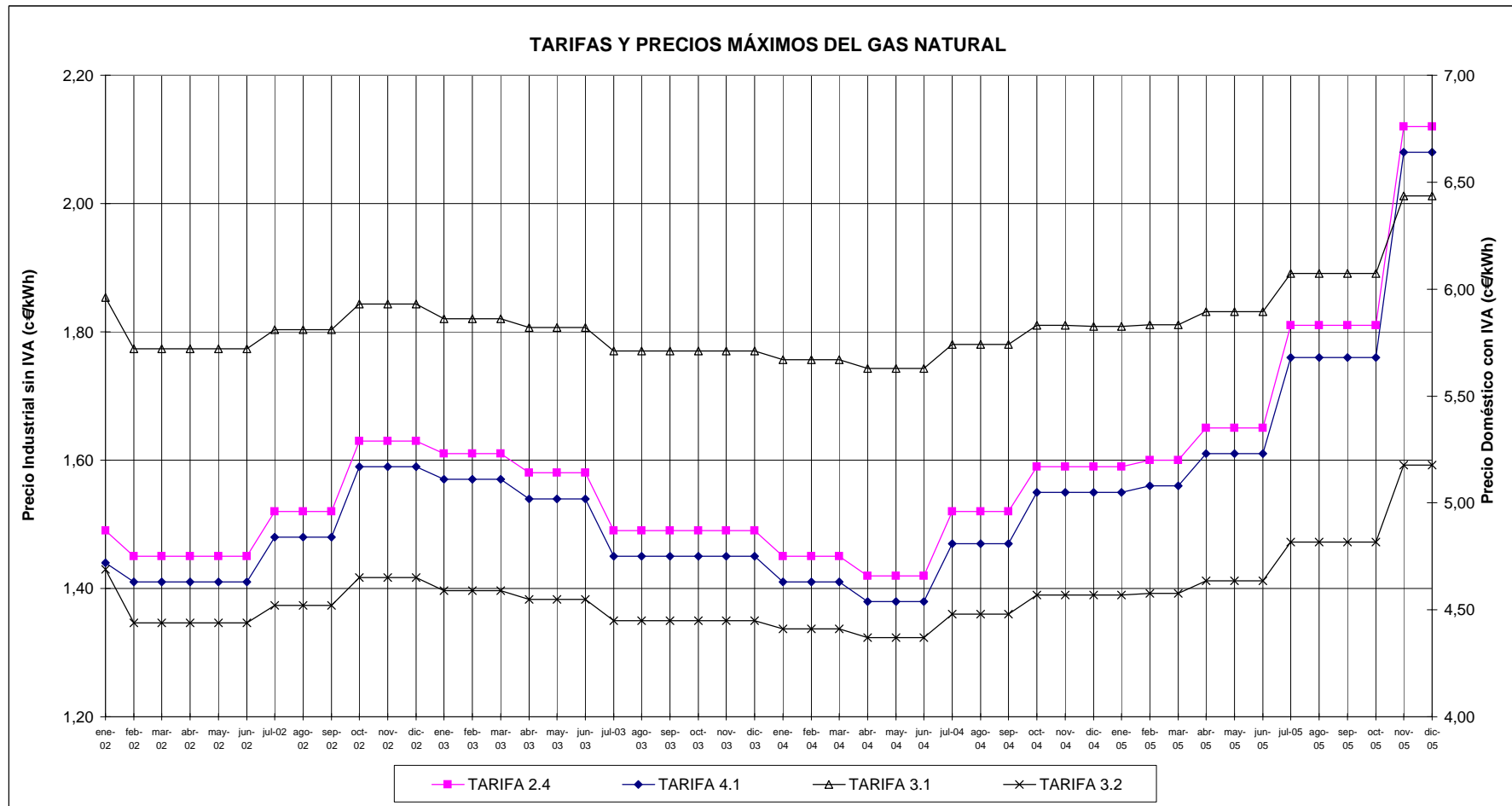


Precios venta al público en la U.E. Gasóleo calefacción



Precio con impuestos en la U.E. Fuelóleo B.I.A.





MEDIAS ANUALES (c€/kWh)	1991	1992	1993	1994	1995	1996	1997	1998	1999	2000	2001	2002	2003	2004	2005
Tarifa 2.4 (firme)	0,82	0,82	0,86	0,94	1,04	1,10	1,18	1,06	1,06	1,64	1,69	1,52	1,54	1,50	1,77
Tarifa 4.1 (interrumpible)	0,74	0,75	0,78	0,86	0,96	1,01	1,09	0,95	0,97	1,60	1,65	1,48	1,50	1,45	1,73

NOTA:

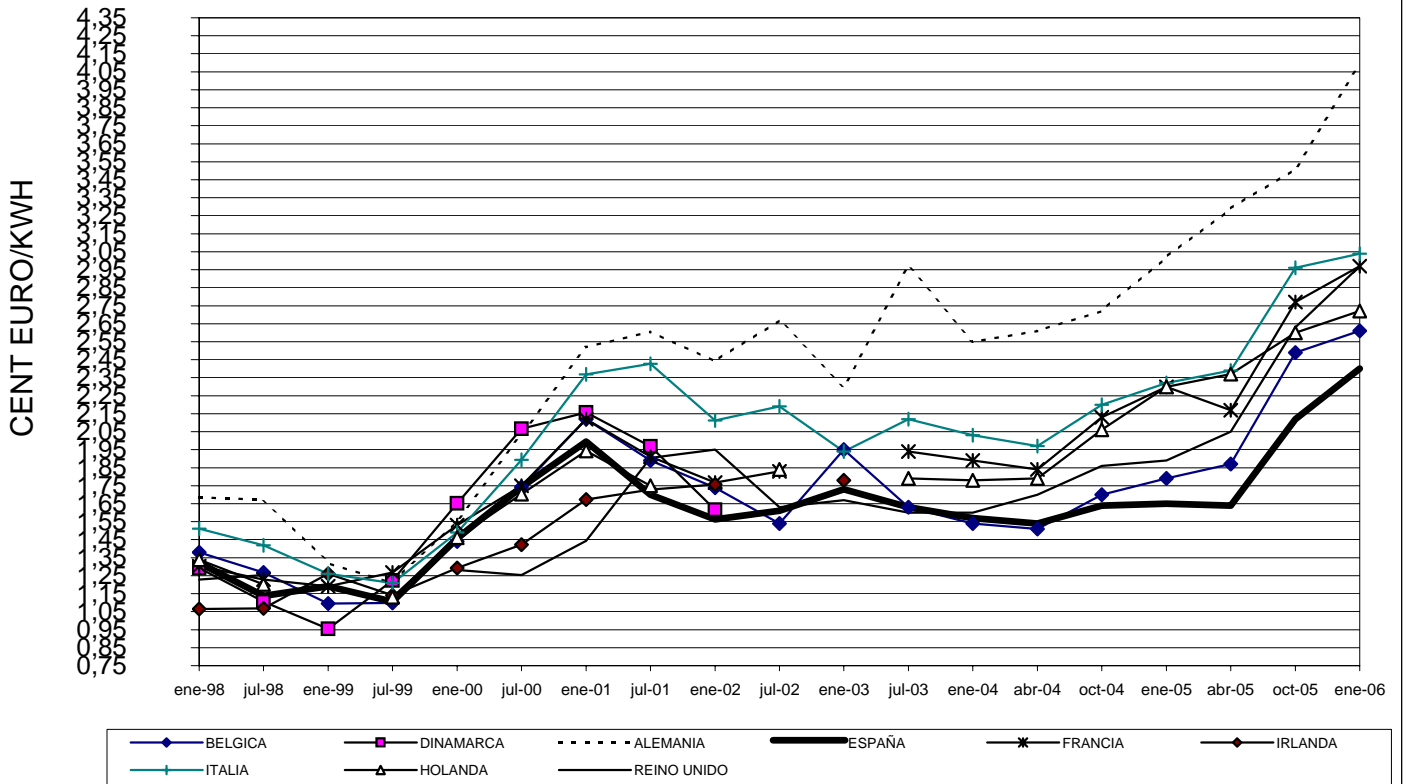
Tarifa 2.4 (firme): Consumidor de 50 MKWh/año y 175000 KWh/día de caudal, a presión entre 4 y 60 bares.

Tarifa 4.1 (interrumpible): suministros a presión entre 4 y 60 bares.

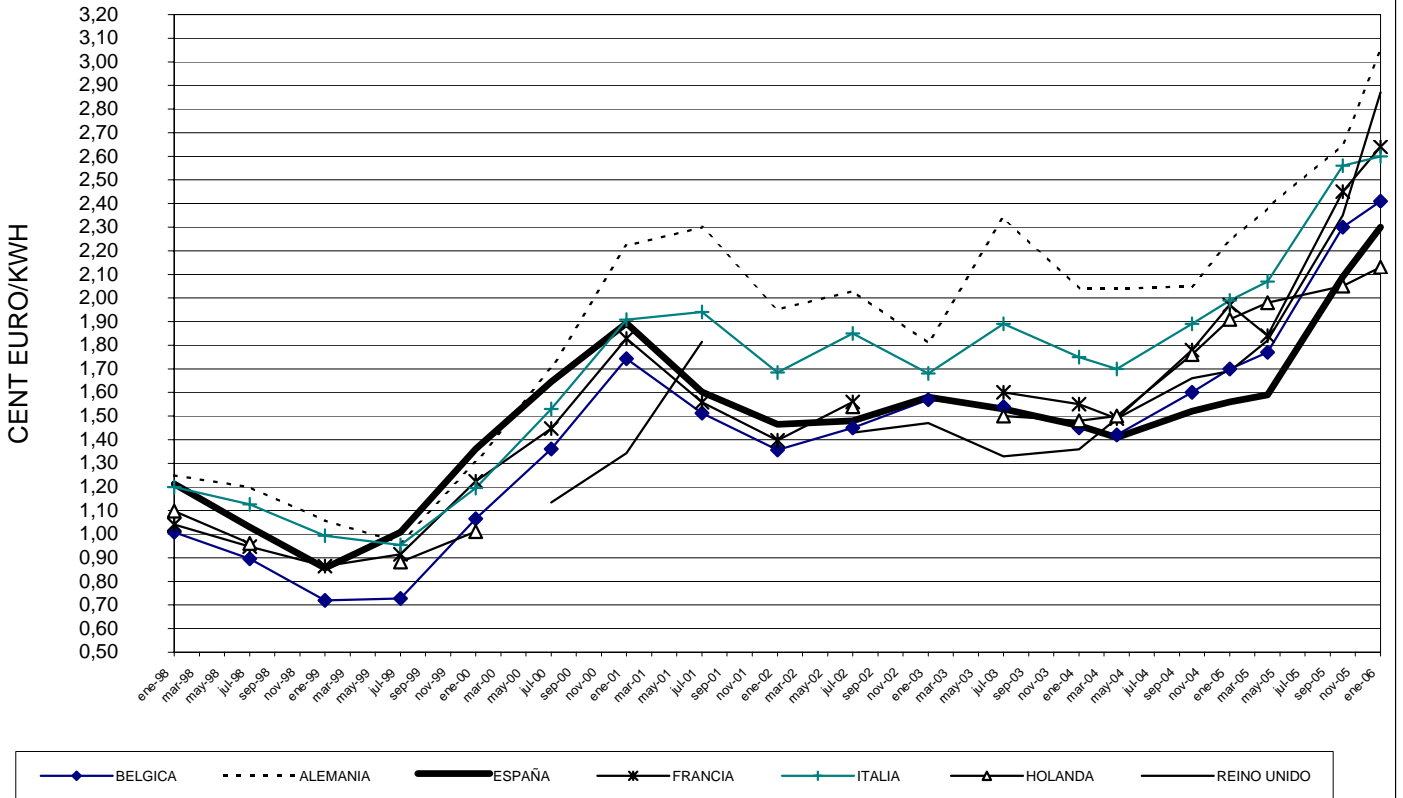
Tarifa 3.1: Consumidor de 3000 KWh/año.

Tarifa 3.2: Consumidor de 12000 KWh/año.

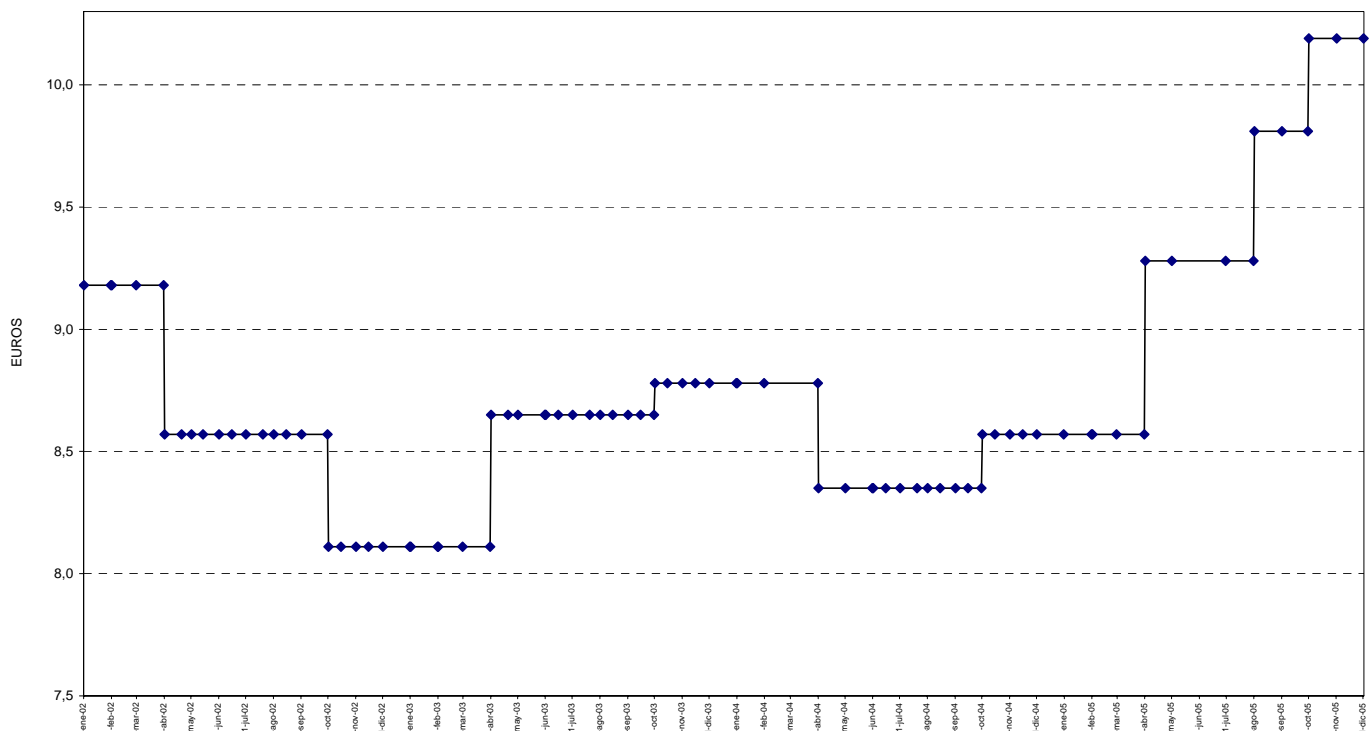
**PRECIO ANTES DE IMPUESTOS DEL GAS NATURAL PARA USOS INDUSTRIALES.
Consumidor de 1 millón m3/año**



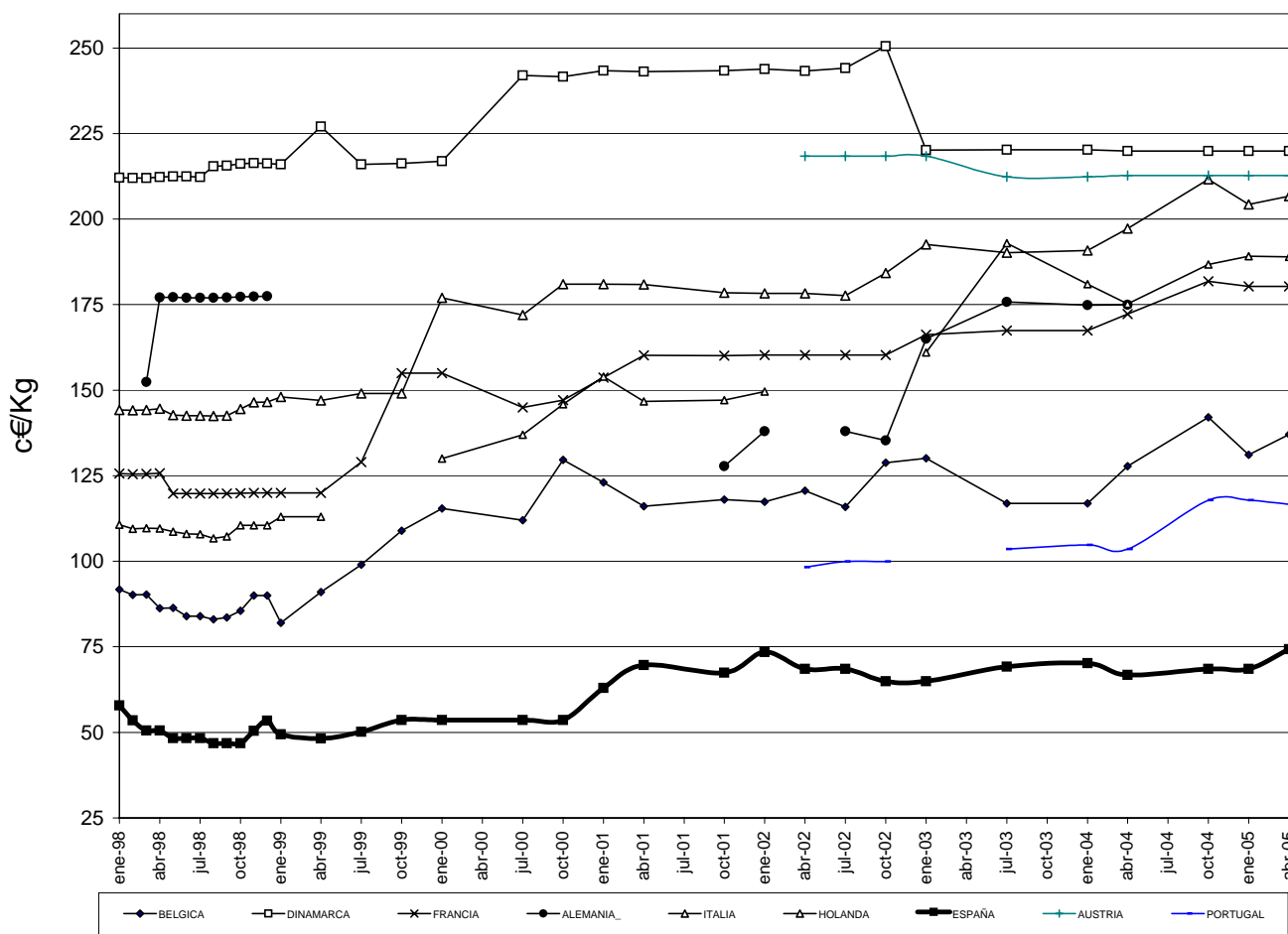
**PRECIO ANTES DE IMPUESTOS DEL GAS NATURAL PARA USOS INDUSTRIALES.
Consumidor de 10 millones m3/año**



PRECIO MÁXIMO DE VENTA DE LA BOTELLA DE BUTANO DE 12,5 KG.



PRECIO DE VENTA AL PÚBLICO DEL GLP ENVASADO



METODOLOGIA

La AIE expresa sus balances de energía en una unidad común que es la tonelada equivalente de petróleo (tep). Una tep se define como 10^7 Kcal. La conversión de unidades habituales a tep se hace en base a los poderes caloríficos inferiores de cada uno de los combustibles considerados.

Carbón: Comprende los distintos tipos de carbón, (hulla, antracita, lignito negro y lignito pardo), así como productos derivados (aglomerados, coque, etc). En el consumo final de carbón se incluye el consumo final de gas de horno alto y de gas de coquería. El consumo primario de carbón recoge, además del consumo final, los consumos en el sector transformador (generación eléctrica, coquerías, resto de sectores energéticos) y las pérdidas. El paso a tep se hace utilizando los poderes caloríficos inferiores reales, según la tabla adjunta.

Petróleo: Comprende:

- Petróleo crudo, productos intermedios y condensados de gas natural.
- Productos petrolíferos incluidos los gases licuados del petróleo (GLP) y gas de refinería.

El consumo final, en el sector transporte, comprende todo el suministro a aviación, incluyendo a compañías extranjeras. En cambio los combustibles de barcos (bunkers) tanto nacionales como extranjeros, para transporte internacional, se asimilan a una exportación, no incluyéndose en el consumo nacional.

Gas: En consumo final incluye el gas natural y gas manufacturado procedente de cualquier fuente. En consumo primario incluye únicamente gas natural, consumido directamente o manufacturado.

Energía hidráulica: Recoge la producción bruta de energía hidroeléctrica primaria, es decir, sin contabilizar la energía eléctrica procedente de las centrales de bombeo. En la metodología empleada, su conversión a tep se hace en base a la energía contenida en la electricidad generada, es decir, $1 \text{ Mwh} = 0,086 \text{ tep}$.

Energía nuclear: Recoge la producción bruta de energía eléctrica de origen nuclear. Su conversión a tep se hace considerando un rendimiento medio de una central nuclear (33%), por lo que $1 \text{ Mwh} = 0,2606 \text{ tep}$.

Electricidad: Su transformación a tep, tanto en el caso de consumo final directo como en el saldo de comercio exterior se hace con la equivalencia $1 \text{ Mwh} = 0,086 \text{ tep}$.

El consumo de energía primaria se calcula suponiendo que las centrales eléctricas mantienen el rendimiento medio del año anterior. Salvo en el caso de electricidad o de grandes consumidores (generación eléctrica, siderurgia, cemento, etc.) en que se contabilizan los consumos reales, en el resto se consideran como tales las ventas o entregas de las distintas energías, que pueden no coincidir con los consumos debido a las posibles variaciones de existencias, que en períodos cortos de tiempo pueden tener relevancia.

COEFICIENTES DE PASO A TONELADAS EQUIVALENTES DE PETROLEO (tep)

Valores estimados (Tep/Tm)		Coeficientes recomendados por la AIE (Tep/Tm)	
CARBON:		PRODUCTOS PETROLIFEROS:	
Generación eléctrica:			
- Hulla + Antracita	0,4970	- Petróleo crudo	1,019
- Lignito negro	0,3188	- Condensados de Gas natural	1,080
- Lignito pardo	0,1762	- Gas de refinería	1,150
- Hulla importada	0,5810	- Fuel de refinería	0,960
Coquerías:		- G.L.P.	1,130
- Hulla	0,6915	- Gasolinas	1,070
Resto usos:		- Keroseno aviación	1,065
- Hulla	0,6095	- Keroseno agrícola y corriente	1,045
- Coque metalúrgico	0,7050	- Gasóleos	1,035
		- Fuel-oil	0,960
		- Naftas	1,075
		- Coque de petróleo	0,740
		- Otros productos	0,960
		GAS NATURAL (Tep/GCal P.C.S.)	0,090
		ELECTRICIDAD (Tep/Mwh)	0,086
		HIDRAULICA (Tep/Mwh)	0,086
		NUCLEAR (Tep/Mwh)	0,2606

PREFIJOS: Mega (M): 10^6

Giga (G): 10^9

Tera (T): 10^{12}

UNIDADES Y FACTORES DE CONVERSIÓN PARA ENERGÍA:

	A : Tj	Gcal	Mtep	Mtermias	GWh
De:	Multiplicar por:				
Tj	1	238.8	2.388×10^{-5}	0.2388	0.2778
Gcal	4.1868×10^{-3}	1	10^{-7}	10^{-3}	1.163×10^{-3}
Mtermias	4.1868	10^3	10^{-4}	1	1.163
Mtep	4.1868×10^4	10^7	1	10^4	11630
GWh	3.6	860	8.6×10^{-5}	0.86	1

UNIDADES Y FACTORES DE CONVERSIÓN PARA VOLUMEN:

A :	Galones(US)	Barriles	Pie cúbico	Litro	Metro cúbico
De:	Multiplicar por:				
Galones(US) 1	0.02381	0.1337	3.785	0.0038	
Barriles	42.0	1	5.615	159.0	0.159
Pie cúbico	7.48	0.1781	1	28.3	0.0283
Litro	0.2642	0.0063	0.0353	1	0.001
Metro cúbico	264.2	6.289	35.3147	1000.0	1

Utilizado en gas: bcm = 10^9 m³
 1 bcm aprox. equivalente a 10^4 Mtermias

ABREVIATURAS Y SIMBOLOS

AIE	Agencia Internacional de la Energía.
AEAT	Agencia Estatal de Administración Tributaria.
EUROSTAT	Oficina Estadística de las Comunidades Europeas.
FOB \$/Bbl	Precio "Free on Board" en Dólares/barril.
IDAE	Instituto para la Diversificación y Ahorro de la Energía.
INE	Instituto Nacional de Estadística.
CLH	Compañía Logística de Hidrocarburos.
R.E.E.	Red Eléctrica de España, S.A.
DGPEM	Dirección General de Política Energética y Minas.
UE	Unión Europea.
UNESA	Asociación Española de la Industria Eléctrica.
b.c.	Barras de central.
b.g.	Bornes de generador.
Gcal. PCS	Gigacalorías de Poder Calorífico Superior.
GWh.	Gigawatio hora.
MWh.	Megawatio hora.
Ktep.	Miles de toneladas equivalentes de petróleo.
Kt.	Miles de toneladas.
tep.	Toneladas equivalentes de petróleo.