

BOLETÍN TRIMESTRAL DE
COYUNTURA ENERGÉTICA

NÚMERO 43
3er. trimestre 2005

SUMARIO

Página

LA COYUNTURA ENERGÉTICA EN EL TERCER TRIMESTRE DE 2005	7
--	---

CUADROS Y GRAFICOS

I. PRODUCCIÓN DE ENERGIA

1. Producción interior de energía primaria (ktep)	15
2. Grado de autoabastecimiento de energía primaria (%)	16
3. Producción interior de carbón (Kt)	17
4. Producción interior de carbón (Ktep)	18
5. Producción de energía eléctrica en el sistema de R.E.E. (por centrales)(GWh).....	19
6. Producción nacional de energía eléctrica (por combustibles)(GWh)	20

II. COMERCIO EXTERIOR

1. Procedencia del del gas natural importado en España.....	23
2. Procedencia del petróleo crudo importado en España.....	24

III. CONSUMO DE ENERGÍA FINAL

1. Consumo de energía final (Ktep).....	29
2. Consumo final de productos petrolíferos (Ktep)	30
3. Consumo final de gas (Ktep)	32
4. Consumo final de carbón (Ktep)	33
5. Consumo final de electricidad en el sistema de REE (GWh)	34
6. Consumo final de electricidad en la península (GWh).....	34
7. Consumo final de electricidad en el sistema extrapeninsular (GWh).....	35
8. Consumo final nacional de electricidad (GWh).	35
9. Evolución del consumo de energía final en España (1973-2004)(Ktep).....	36

IV. CONSUMO DE ENERGÍA PRIMARIA

1. Consumo de energía primaria (Ktep)	39
2. Consumo total de carbón (Ktep).....	40
3. Consumo total de petróleo (Ktep)	40
4. Consumo total de gas natural (Ktep)	40
5. Consumo total de energías hidráulica y nuclear (Ktep).....	40
6. Consumo de combustibles en la generación de energía eléctrica (Miles de toneladas).....	41
7. Consumo de energía primaria en la generación de energía eléctrica (Ktep)	42
8. Evolución del consumo de energía primaria en España (1973-2004)(Ktep).....	43

V. PRECIOS ENERGÉTICOS

1. Evolución de las cotizaciones del petróleo crudo Brent	47
2. Evolución de las cotizaciones de productos petrolíferos en Europa.....	47
3. Precios de la gasolina sin plomo en países de la Unión Europea	48
4. Precios del gasóleo de automoción en países de la Unión Europea	48
5. Precios del gasóleo de calefacción en países de la Unión Europea	49
6. Precios del fuel oil BIA en países de la Unión Europea	49
7. Evolución de los precios del gas natural	50
8. Precios del gas natural industrial en la Unión Europea.....	51
9. Precio máximo de venta de la botella de butano de 12,5 kg	52
10. Precio de venta del GLP envasado en países de la Unión Europea.....	52

METODOLOGIA	53
-------------------	----

ABREVIATURAS Y SIMBOLOS	55
-------------------------------	----

LA COYUNTURA ENERGETICA EN EL TERCER TRIMESTRE DE 2005

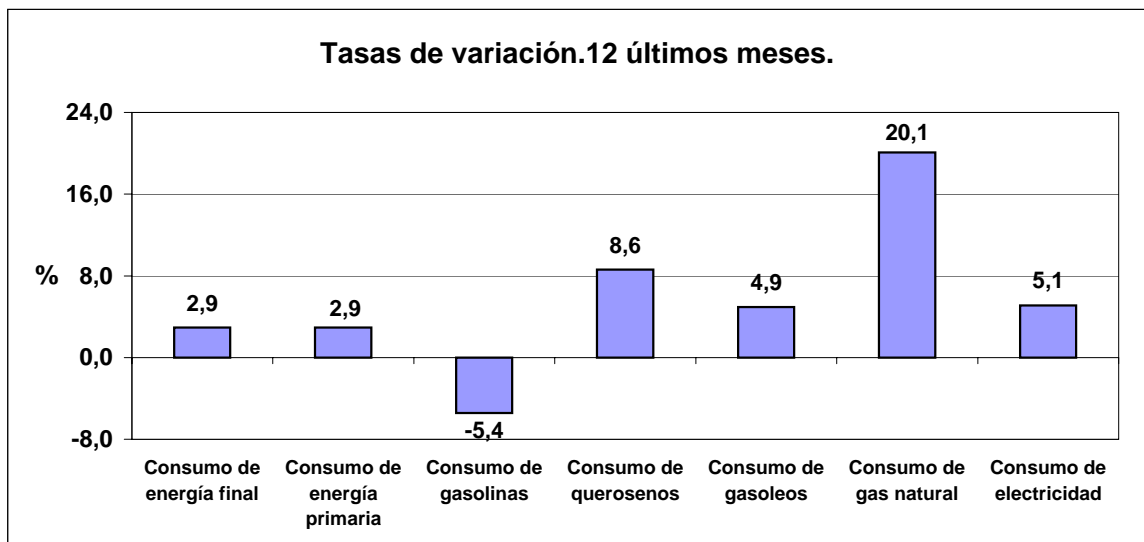
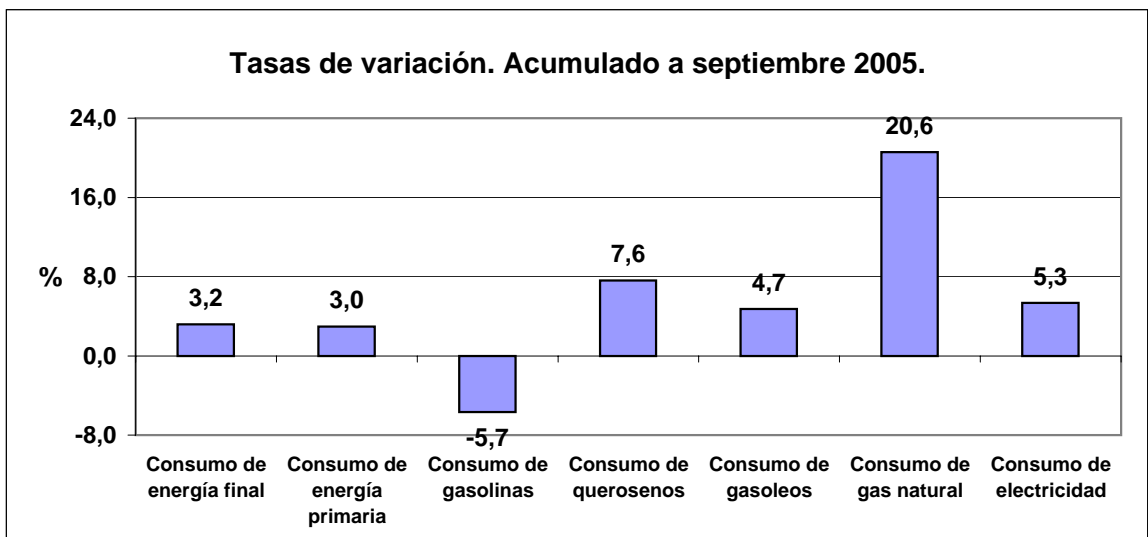
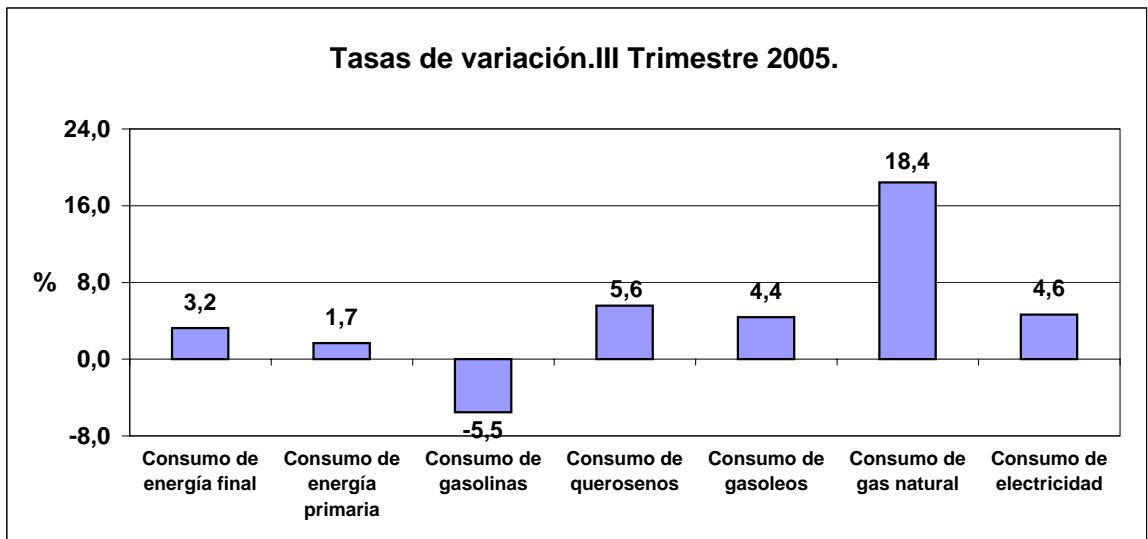
LA COYUNTURA ENERGÉTICA EN EL TERCER TRIMESTRE DE 2005

El *consumo total de energía*¹ en España en el tercer trimestre de 2005 subió moderadamente respecto al mismo período del año anterior, de forma similar al segundo trimestre. En esta evolución ha tenido influencia determinante el consumo de las energías finales, que han moderado su crecimiento en electricidad y productos petrolíferos. Destaca también la menor generación hidroeléctrica y nuclear, con aumento del consumo de algunas energías fósiles en generación eléctrica y, en conjunto, la tasa de crecimiento de la energía primaria ha sido menor a la de energía final.

Considerando únicamente el consumo energético final de la industria (excluida la de producción de electricidad y las refinerías de petróleo), los transportes y el sector doméstico y de servicios, la demanda de energía en España en el tercer trimestre de 2005 ha sido también superior a la del mismo período de 2004, pero continuando a las tasas relativamente moderadas de los trimestres anteriores. Esta evolución se ha debido, fundamentalmente, a la actividad económica, aunque también han influido las temperaturas medias similares a las del mismo período del año anterior. El crecimiento de la demanda eléctrica también continúa a una tasa similar a la del trimestre anterior.

INDICADORES ENERGÉTICOS Tasas de variación	2003/02	2004/03	2003	2004				2005		
	%	%	IVTrim.	I Trim.	II Trim.	III Trim.	IV Trim.	I Trim.	II Trim.	III Trim.
Consumo de energía final	5,4	3,7	6,7	4,7	5,1	2,7	2,2	4,0	2,2	3,2
Consumo de energía primaria	2,9	4,2	5,0	6,2	5,1	2,7	2,9	5,6	1,5	1,7
Consumo de gasolinas	-2,0	-4,1	-2,8	-1,1	-4,9	-5,2	-4,7	-6,1	-5,5	-5,5
Consumo de querosenos	4,8	10,9	10,0	7,7	12,0	11,4	11,9	9,3	8,5	5,6
Consumo de gasoleos	8,2	6,7	8,7	7,9	7,6	5,6	5,6	4,9	4,9	4,4
Consumo de gas natural	13,3	16,1	13,1	15,9	17,6	12,0	18,5	21,8	21,3	18,4
Consumo de electricidad	7,0	4,6	7,1	5,6	4,6	3,7	4,4	6,7	4,6	4,6

¹ Los Balances de este Boletín no incluyen energías renovables de uso final, al no disponerse de datos mensuales.



FUENTE: DGPEM. (Dirección General de Política Energética y Minas)

Demanda

El consumo de **energía final** en España en el tercer trimestre de 2005 ha sido un 3,2% superior al del mismo período de 2004, tasa ligeramente superior a la del trimestre anterior. Esta evolución se ha debido al crecimiento de la demanda industrial y del transporte, dado que las diferencias de temperatura no han sido significativas en el trimestre.

Por energías, el consumo de **electricidad** para usos finales total nacional ha aumentado un 5,3% en el acumulado enero-septiembre del año, tasa superior a la del mismo periodo del año anterior. La demanda final del sistema peninsular ha aumentado un 5,4%, mientras que en el sistema de Red Eléctrica de España, S.A. (REE) ha crecido un 5,3%. La estimación provisional del autoconsumo de autoproductores indica un aumento del 7,5%, mientras continúa creciendo su volcado a la red, 10,7% en el período indicado. Este crecimiento de la demanda eléctrica acumulada ha sido potenciado por las diferencias de laboralidad y temperatura en los primeros meses del año.

En el sistema extrapeninsular (Baleares, Canarias, Ceuta y Melilla), el consumo final de electricidad ha moderado su crecimiento, con un aumento del 4,9% en los primeros nueve meses del año. La demanda en los sistemas de Baleares creció un 4,8%; en los de Canarias, un 4,9% y en Ceuta y Melilla, un 6,2%.

El consumo final de **productos petrolíferos** en el tercer trimestre de 2005 ha aumentado un 0,9% respecto del mismo período de 2004, en la línea de moderación de trimestres anteriores. Por sectores, continúa el crecimiento de la demanda de carburantes del transporte, con diferencias entre productos. Sigue el crecimiento de la demanda de gasóleo auto, 4,1% en el tercer trimestre, aunque inferior a las tasas de trimestres anteriores, derivado de la actividad industrial y a pesar del mayor crecimiento del parque de turismos nuevos, que también se refleja en la evolución de la demanda de gasolinas, que sigue la tendencia de descenso significativo de años anteriores.

La demanda de querosenos también continúa creciendo, 5,6% pero a tasas a tasas muy inferiores a las de trimestres anteriores. Finalmente, en el sector industrial, en el tercer trimestre continúa bajando fuertemente la demanda de fuel oil y se recuperó ligeramente la de naftas y coque. También en el tercer trimestre aumentó la demanda de combustibles para el sector doméstico y terciario, en particular gasóleo C.

El consumo final de **carbón** ha subido en el tercer trimestre debido tanto al consumo en siderurgia, aunque bajó en cemento. El consumo final de **gas** continúa creciendo muy por encima de las demás energías, con fuerte aumento del 9,6% en el tercer trimestre.

El consumo de **energía primaria** ha aumentado en el tercer trimestre, de forma similar al trimestre anterior y por debajo del crecimiento indicado de la demanda final, a pesar del descenso de la generación hidroeléctrica y nuclear y el aumento del consumo de algunas energías fósiles en generación, así como de renovables distintas de la hidráulica. En el acumulado enero-septiembre, la generación con carbón ha aumentado un 0,7%, con productos petrolíferos un 15,1% y con gas un 44,2% debido a los nuevos grupos de ciclo combinado. En dicho periodo, la generación hidroeléctrica ha bajado un 36% y la nuclear un 14,1%.

Finalmente, la **producción interior de energía primaria** en el tercer trimestre fue un 6,9% inferior a la del mismo período de 2004, con aumento en carbón y renovables distintas de la hidráulica, y descenso en las demás fuentes. El grado de autoabastecimiento energético se ha situado en el 19%.

Precios energéticos

Los precios "spot" de petróleo crudo en dólares/barril han subido significativamente aunque con oscilaciones en todo el año 2005, continuando la tendencia de ascenso del año anterior. El crudo tipo "Brent" ha tenido una cotización media de 62,9 \$/barril en septiembre, frente a 43,3 \$/barril de media en el mismo mes del año anterior. El precio en euros ha sido significativamente inferior dada la favorable evolución del tipo de cambio en el período. Los precios "spot" de productos petrolíferos en el primer trimestre han seguido una trayectoria similar a la del crudo, manteniéndose los de gasolina por encima de los de gasóleo auto hasta septiembre y siendo superiores éstos en octubre.

Los **precios de venta al público de productos petrolíferos**, en los países miembros de la Unión Europea, siguen habitualmente una trayectoria similar a la de los precios "spot" de productos, matizada por la evolución de la paridad de la moneda europea con el dólar y las variaciones de fiscalidad. Los precios, en septiembre de 2005, de la gasolina sin plomo fueron en general superiores a los de inicio de año, evolución similar a los de gasóleo auto.

La comparación de precios de venta al público de los productos petrolíferos, en los principales países de la UE, indica que fueron en España inferiores a la media comunitaria, en octubre, en gasolina sin plomo, gasóleo automoción y calefacción y GLP envasado y ligeramente superiores en fuel oil BIA.

Las tarifas máximas del gas natural en España, tanto en el sector doméstico y comercial como en el industrial, subieron en julio y se han mantenido estables en el tercer trimestre, situándose en septiembre por encima de los niveles del mismo mes de 2004. La comparación de precios sin impuestos del gas natural industrial indica que en octubre pasado fueron inferiores en España a los de los principales países europeos consumidores.

Las **tarifas eléctricas** reguladas aumentaron a partir del 1-1-2005, en promedio global conjunto, un 1,71% de media sobre las aprobadas para 2004. Esta subida se distribuye aplicando en la tarifa doméstica el 1,74% y el 1,61% para la de alta tensión.

Comercio exterior energético

La importación de **crudo de petróleo**, partida dominante en el comercio exterior energético de España, ha aumentado un 1,4% en toneladas en el tercer trimestre de 2005 respecto a la del mismo período del año anterior. Por procedencias, el primer suministrador fue Rusia, seguido de Méjico, Nigeria, Libia y Arabia Saudí.

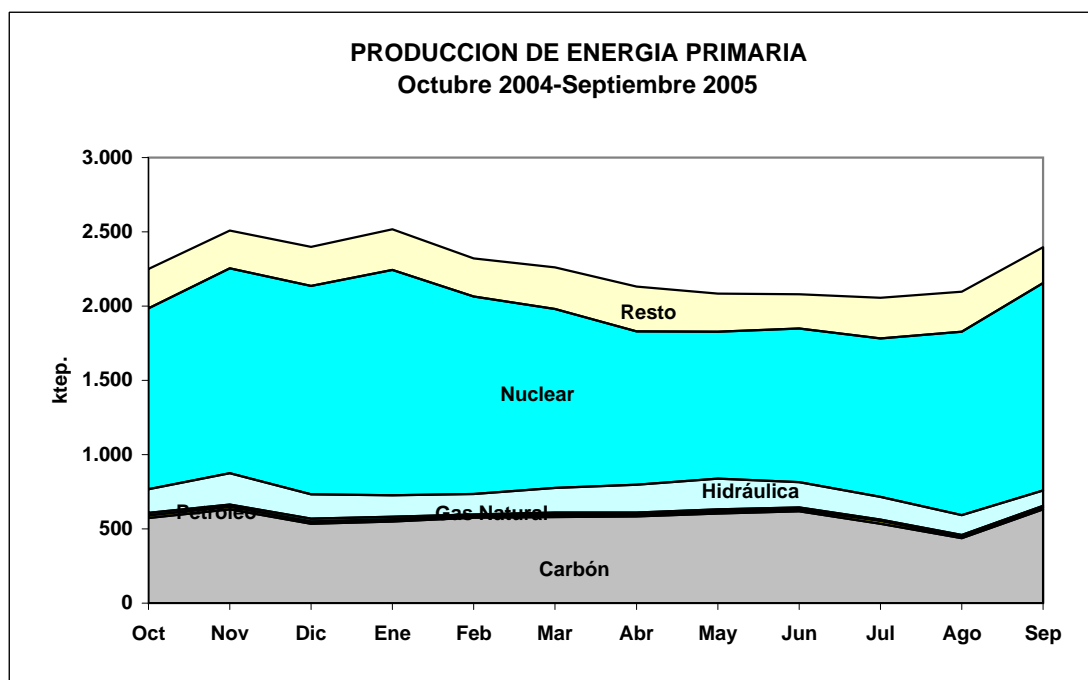
La importación de **gas natural** en GWh, aumentó en el tercer trimestre un 19%, correspondiendo el mayor peso a Argelia, Qatar y Nigeria.

I. PRODUCCION DE ENERGIA

I.1.- PRODUCCION INTERIOR DE ENERGIA PRIMARIA.(ktep)

	Carbón	Petroleo	Gas Natural	Hidráulica	Nuclear	Resto	TOTAL	Tasa de variación
2.000	8.341	224	148	2.535	16.211	909	28.368	4,0
2.001	7.863	338	471	3.528	16.602	1.275	30.077	6,0
2.002	7.685	316	467	1.988	16.422	1.579	28.456	-5,4
2.003	7.144	322	197	3.533	16.125	2.012	29.332	3,1
2.004	6.922	255	310	2.725	16.576	2.624	29.412	0,3
2.003 IV	1.777	99	48	905	4.175	587	7.591	-0,3
2.004 I	1.784	77	106	905	4.219	655	7.746	-0,4
II	1.805	61	93	806	4.103	607	7.474	5,0
III	1.594	68	57	482	4.253	580	7.034	2,8
IV	1.739	49	54	532	4.001	783	7.158	-5,7
2.005 I	1.707	37	44	449	4.050	811	7.098	-8,4
II	1.804	41	41	565	3.057	787	6.294	-15,8
III	1.603	43	29	391	3.699	786	6.551	-6,9
2.003 Oct	656,6	38,0	4,2	179,0	1.236,1	187,7	2.301,6	-7,8
Nov	635,1	31,0	5,6	290,0	1.441,6	185,1	2.588,4	2,9
Dic	485,3	30,0	38,5	436,3	1.497,0	214,3	2.701,4	3,9
2.004 Ene	567,2	28,0	37,6	332,7	1.483,3	251,5	2.700,3	-3,4
Feb	563,1	25,0	33,7	293,7	1.393,3	189,7	2.498,5	-1,7
Mar	654,1	24,0	34,6	278,7	1.342,2	213,5	2.547,1	4,4
Abr	586,9	21,0	32,7	266,6	1.388,4	232,9	2.528,5	3,8
May	606,8	20,0	31,7	295,6	1.313,4	187,8	2.455,3	1,4
Jun	611,4	20,0	28,1	243,4	1.401,1	185,8	2.489,8	9,9
Jul	567,9	26,0	20,2	188,3	1.500,7	179,5	2.482,6	1,0
Ago	434,3	23,0	18,8	157,5	1.470,8	197,1	2.301,5	1,7
Sep	591,4	19,0	17,7	136,6	1.281,5	203,6	2.249,8	6,1
Oct	573,4	16,7	18,7	158,4	1.217,9	265,6	2.250,7	-2,2
Nov	631,2	16,7	16,8	209,3	1.379,6	254,5	2.508,1	-3,1
Dic	534,0	15,7	18,9	164,5	1.403,6	262,8	2.399,5	-11,2
2.005 Ene	550,4	14,0	16,5	145,2	1.516,6	275,2	2.517,9	-6,8
Feb	576,5	9,0	11,9	137,4	1.329,7	255,7	2.320,2	-7,1
Mar	580,5	14,0	15,8	166,2	1.203,3	280,5	2.260,3	-11,3
Abr	583,0	12,0	14,2	188,5	1.031,0	301,9	2.130,6	-15,7
May	602,5	15,0	13,5	206,4	990,4	255,9	2.083,7	-15,1
Jun	618,1	14,0	12,9	170,1	1.035,1	229,1	2.079,3	-16,5
Jul	534,9	18,0	9,6	153,3	1.065,5	275,1	2.056,4	-17,2
Ago	436,8	12,0	9,8	133,1	1.235,5	270,8	2.098,0	-8,8
Sep	631,6	13,0	9,9	104,1	1.397,6	240,5	2.396,7	6,5

Las tasas de variación son respecto del mismo periodo del año anterior
Fuente: DGPEM.(Dirección General de Política Energética y Minas)



I.2.- GRADO DE AUTOABASTECIMIENTO DE ENERGIA PRIMARIA.(%)

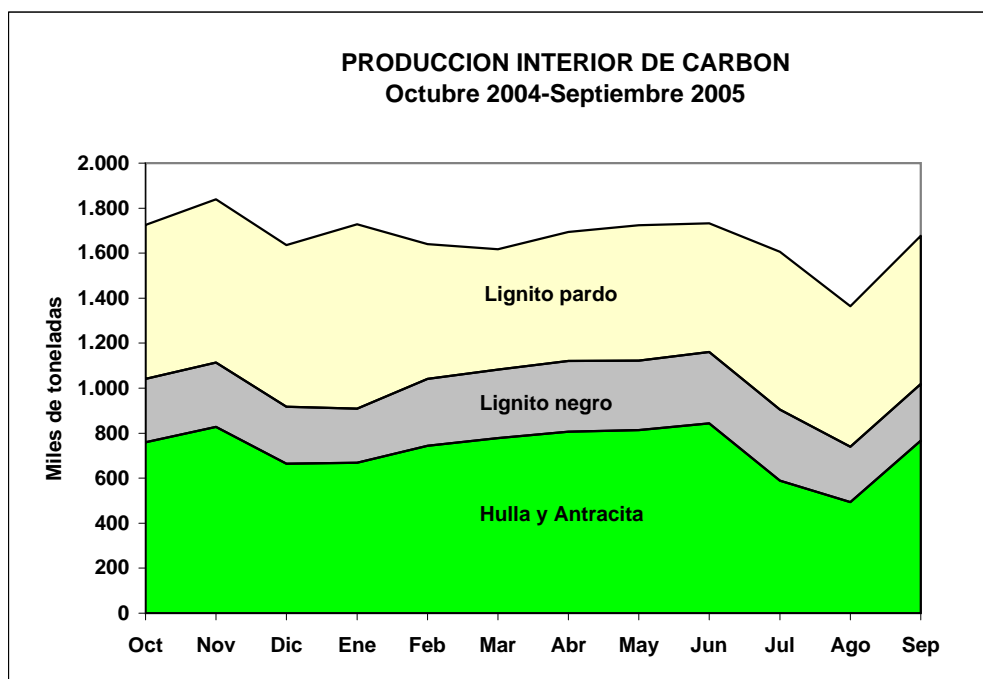
	Carbón	Petroleo	Gas Natural	Hidráulica	Nuclear	Resto	TOTAL
2.000	38,6	0,3	1,0	100,0	100,0	100,0	23,3
2.001	40,3	0,5	2,9	100,0	100,0	100,0	24,2
2.002	35,1	0,5	2,5	100,0	100,0	100,0	22,1
2.003	35,4	0,5	0,9	100,0	100,0	100,0	22,1
2.004	33,5	0,4	1,3	100,0	100,0	100,0	21,3
2.003 IV	34,7	0,6	0,8	100,0	100,0	100,0	22,0
2.004 I	34,4	0,4	1,6	100,0	100,0	100,0	22,0
II	37,7	0,3	1,6	100,0	100,0	100,0	22,4
III	29,3	0,4	1,0	100,0	100,0	100,0	20,7
IV	33,0	0,3	0,8	100,0	100,0	100,0	20,1
2.005 I	31,6	0,2	0,6	100,0	100,0	100,0	19,1
II	36,6	0,2	0,6	100,0	100,0	100,0	18,6
III	30,5	0,2	0,4	100,0	100,0	100,0	19,0
2.003 Oct	34,9	0,6	0,2	100,0	100,0	100,0	20,2
Nov	37,6	0,5	0,3	100,0	100,0	100,0	22,8
Dic	31,2	0,5	1,9	100,0	100,0	100,0	22,9
2.004 Ene	33,9	0,5	1,8	100,0	100,0	100,0	22,7
Feb	33,3	0,5	1,6	100,0	100,0	100,0	22,3
Mar	35,7	0,4	1,5	100,0	100,0	100,0	21,0
Abr	38,2	0,4	1,7	100,0	100,0	100,0	22,6
May	38,0	0,3	1,7	100,0	100,0	100,0	22,4
Jun	36,9	0,3	1,5	100,0	100,0	100,0	22,3
Jul	30,7	0,4	1,0	100,0	100,0	100,0	21,0
Ago	24,0	0,4	1,1	100,0	100,0	100,0	20,9
Sep	33,4	0,3	0,9	100,0	100,0	100,0	20,2
Oct	32,5	0,3	0,9	100,0	100,0	100,0	20,1
Nov	36,4	0,3	0,7	100,0	100,0	100,0	20,8
Dic	30,2	0,3	0,8	100,0	100,0	100,0	19,6
2.005 Ene	28,6	0,2	0,6	100,0	100,0	100,0	19,6
Feb	33,4	0,2	0,4	100,0	100,0	100,0	19,4
Mar	33,1	0,2	0,6	100,0	100,0	100,0	18,2
Abr	36,4	0,2	0,6	100,0	100,0	100,0	18,9
May	36,2	0,3	0,6	100,0	100,0	100,0	18,8
Jun	37,0	0,2	0,5	100,0	100,0	100,0	18,1
Jul	29,7	0,3	0,4	100,0	100,0	100,0	17,2
Ago	25,6	0,2	0,5	100,0	100,0	100,0	18,7
Sep	36,2	0,2	0,4	100,0	100,0	100,0	21,1

Fuente : DGPEM.

I.3.- PRODUCCION INTERIOR DE CARBON.(Miles de toneladas)

	Hulla y Antracita	Lignito Negro	Lignito Pardo	TOTAL	Tasa de variación
2.000	11.334	3.628	8.524	23.486	-3,2
2.001	10.491	3.475	8.718	22.685	-3,4
2.002	9.752	3.557	8.726	22.035	-2,9
2.003	9.386	3.181	7.981	20.548	-6,7
2.004	8.923	3.426	8.147	20.496	-0,3
2.003 IV	2.239	819	2.266	5.324	3,5
2.004 I	2.380	831	2.021	5.232	11,5
II	2.401	874	1.887	5.162	-3,7
III	1.890	901	2.111	4.901	-5,2
IV	2.251	821	2.128	5.201	-2,3
2.005 I	2.192	841	1.952	4.985	-4,7
II	2.463	942	1.746	5.151	-0,2
III	1.848	815	1.985	4.647	-5,2
2.003 Oct	860,4	297,1	786,0	1.943,5	-1,3
Nov	801,4	285,0	778,7	1.865,1	-0,4
Dic	577,5	236,9	700,9	1.515,3	16,4
2.004 Ene	729,3	275,3	695,3	1.699,9	16,7
Feb	766,0	282,6	565,8	1.614,4	-2,7
Mar	885,1	272,6	760,0	1.917,7	21,6
Abr	799,7	262,4	612,2	1.674,3	-3,8
May	805,9	290,4	676,6	1.772,9	4,5
Jun	795,7	320,8	598,3	1.714,8	-10,9
Jul	673,2	331,9	683,7	1.688,8	-1,9
Ago	471,5	297,6	656,3	1.425,4	-11,3
Sep	745,0	271,2	770,8	1.787,0	-2,9
Oct	759,9	281,1	683,9	1.724,9	-11,2
Nov	827,6	286,7	725,2	1.839,5	-1,4
Dic	663,8	253,5	719,1	1.636,4	8,0
2.005 Ene	669,0	240,1	818,7	1.727,8	1,6
Feb	744,4	297,1	598,8	1.640,3	1,6
Mar	778,2	304,0	534,7	1.616,9	-15,7
Abr	805,9	315,3	572,5	1.693,7	1,2
May	813,7	309,1	601,3	1.724,1	-2,8
Jun	843,6	317,1	572,2	1.732,9	1,1
Jul	588,5	316,7	701,0	1.606,2	-4,9
Ago	493,3	245,8	624,6	1.363,7	-4,3
Sep	766,1	252,0	658,9	1.677,0	-6,2

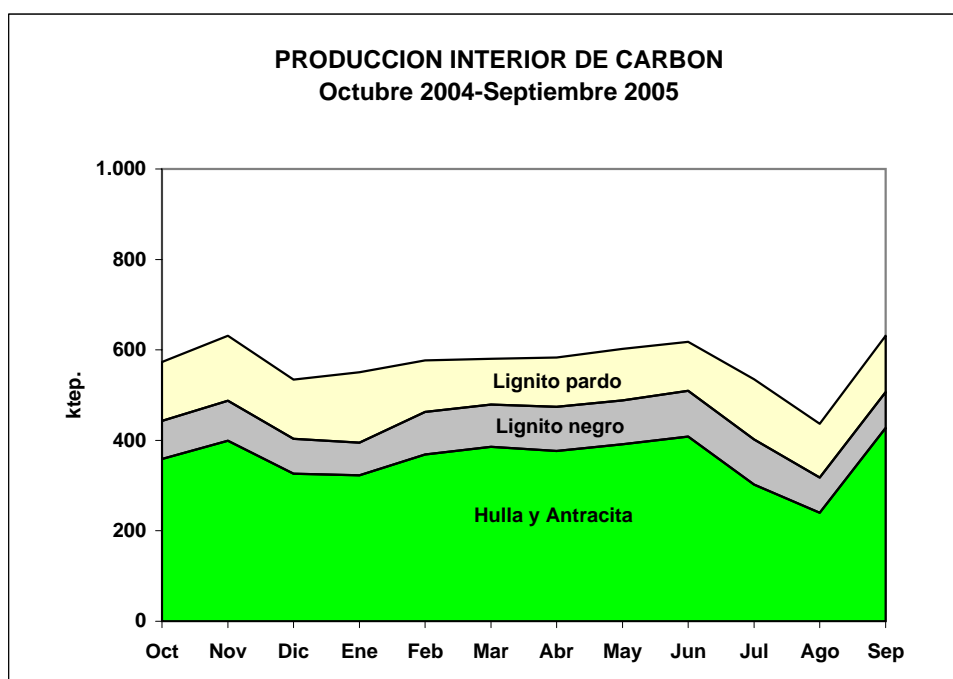
Las tasas de variación son respecto del mismo periodo del año anterior
Fuente : DGPEM.



I.4.- PRODUCCION INTERIOR DE CARBON.(ktep)

	Hulla y Antracita	Lignito Negro	Lignito Pardo	TOTAL	Tasa de variación
2.000	5.715	1.149	1.477	8.341	-2,8
2.001	5.293	1.075	1.495	7.863	-5,7
2.002	4.895	1.058	1.731	7.685	-2,3
2.003	4.618	964	1.562	7.144	-7,0
2.004	4.334	1.038	1.550	6.922	-3,1
2.003 IV	1.086	246	445	1.777	-1,2
2.004 I	1.152	248	384	1.784	3,2
II	1.177	263	366	1.805	-5,6
III	921	277	396	1.594	-7,6
IV	1.084	250	404	1.739	-2,2
2.005 I	1.077	260	371	1.707	-4,3
II	1.176	296	332	1.804	-0,1
III	969	257	377	1.603	0,6
2.003 Oct	419,1	89,4	148,1	656,6	-6,2
Nov	390,3	86,4	158,4	635,1	-0,9
Dic	276,8	70,2	138,3	485,3	6,2
2.004 Ene	351,5	83,6	132,1	567,2	4,2
Feb	369,8	85,8	107,5	563,1	-5,7
Mar	430,9	78,8	144,4	654,1	11,2
Abr	391,8	78,8	116,3	586,9	-5,4
May	392,7	87,0	127,1	606,8	-0,7
Jun	392,1	96,7	122,6	611,4	-10,2
Jul	332,1	101,7	134,1	567,9	-4,2
Ago	229,1	91,7	113,5	434,3	-13,8
Sep	359,6	83,4	148,4	591,4	-6,0
2.004 Oct	358,6	84,6	130,2	573,4	-12,7
Nov	399,5	88,2	143,5	631,2	-0,6
Dic	326,2	77,5	130,3	534,0	10,0
2.005 Ene	322,4	72,4	155,6	550,4	-3,0
Feb	368,6	94,1	113,8	576,5	2,4
Mar	385,9	93,0	101,6	580,5	-11,3
Abr	376,4	97,8	108,8	583,0	-0,7
May	391,3	96,9	114,3	602,5	-0,7
Jun	408,2	101,2	108,7	618,1	1,1
Jul	302,1	99,6	133,2	534,9	-5,8
Ago	240,0	78,1	118,7	436,8	0,6
Sep	427,2	79,2	125,2	631,6	6,8

Las tasas de variación son respecto del mismo periodo del año anterior
Fuente : DGPEM.



I.5.-PRODUCCION DE ENERGIA ELECTRICA EN EL SISTEMA DE R.E.E.(Por centrales)

PRODUCCION (GWh b.g.) (1)	2005						Acumulado a Septiembre				
	ABR.	MAY.	JUN.	JUL.	AGO.	SEP.	2004	Estruct	2005	Estruct	2005/04
Hidroeléctrica	1.983	2.228	1.994	1.865	1.633	1.328	23.753	15,4	16.017	10,1	-32,6
Nuclear	3.956	3.801	3.972	4.089	4.741	5.363	48.253	31,2	41.461	26,0	-14,1
Total carbón	5.837	6.020	6.112	6.647	6.107	6.267	56.498	36,5	57.197	35,9	1,2
Hulla y antracita nacional	3.207	3.154	3.225	3.602	3.242	3.156	28.958	18,7	30.107	18,9	4,0
Lignito pardo	693	1.070	842	1.017	1.084	1.200	11.762	7,6	9.459	5,9	-19,6
Lignito negro	814	762	891	873	670	750	6.263	4,0	7.388	4,6	18,0
Hulla importada	1.123	1.034	1.154	1.155	1.111	1.161	9.515	6,2	10.243	6,4	7,7
Gas natural	3.629	3.971	5.378	6.064	4.784	4.916	23.317	15,1	40.174	25,2	72,3
-Ciclo combinado	3.311	3.563	4.740	5.290	4.519	4.523	20.344	13,2	36.217	22,8	78,0
Fuel oil	87	165	589	672	181	177	2.849	1,8	4.318	2,7	51,6
Producción bruta	15.493	16.184	18.044	19.337	17.446	18.051	154.671	100,0	159.167	100,0	2,9
Consumos propios	657	695	732	803	705	762	6.445		6.715		4,2
Producción neta	14.836	15.489	17.312	18.534	16.741	17.289	148.225		152.452		2,9
Compras al régimen especial	4.616	4.179	3.734	4.046	3.925	3.580	33.584		37.168		10,7
Consumo en bombeo	491	668	666	731	478	526	3.350		5.176		54,5
Importaciones - exportaciones	69	176	176	32	-175	-495	-2.849		429		
Demanda (GWh b.c.)(2)	19.029	19.176	20.556	21.880	20.013	19.848	175.610		184.873		5,3

(1) Producción en bornes de generador. Por tipos de central

(2) Demanda en barras de central.

Fuente : R.E.E.

I.6.-PRODUCCION NACIONAL DE ENERGIA ELECTRICA. (Por combustibles) (Unidad : GWh)

	2005						Acumulado a Septiembre		
	ABR.	MAY.	JUN.	JUL.	AGO.	SEP.	2004	2005	2005/04
I.-SISTEMA DE PENINSULAR	21.362	21.664	22.983	24.613	22.528	22.831	198.570	207.492	4,5
I.1.-REGIMEN ORDINARIO	15.495	16.219	18.044	19.334	17.447	18.051	154.671	159.200	2,9
Hidroeléctrica	1.983	2.228	1.994	1.865	1.633	1.328	23.753	16.017	-32,6
Térmica	13.511	13.992	16.051	17.469	15.814	16.723	130.917	143.183	9,4
Nuclear	3.956	3.801	3.972	4.089	4.741	5.363	48.253	41.461	-14,1
Total carbón	5.578	5.732	5.870	6.456	6.010	6.036	54.824	55.179	0,6
Hulla y antracita nacional	1.409	1.354	1.756	1.949	1.804	1.651	17.213	15.103	-12,3
Lignito pardo	304	440	378	497	435	436	4.439	4.003	-9,8
Lignito negro	411	343	412	412	336	339	3.230	3.478	7,7
Hulla importada	3.454	3.595	3.324	3.598	3.435	3.610	29.942	32.595	8,9
Gas siderúrgico	191	199	187	107	20	95	1.518	1.302	-14,2
Gas natural	3.587	3.950	5.349	6.061	4.784	4.916	22.396	39.992	78,6
Prod. Petrolíferos	199	310	673	756	259	313	3.926	5.249	33,7
I.2.-REGIMEN ESPECIAL	5.868	5.445	4.938	5.280	5.081	4.780	43.900	48.292	10,0
Hidroeléctrica	469	443	300	247	193	152	3.891	2.843	-26,9
Eólica	1.907	1.490	1.267	1.618	1.642	1.270	10.915	14.595	33,7
Carbón	45	49	45	47	38	46	416	399	-4,1
Gas natural	2.172	2.196	2.094	2.078	1.939	2.042	18.426	19.240	4,4
Prod. petrolíferos	567	577	576	579	569	570	5.230	5.125	-2,0
Biomasa y residuos	708	689	656	710	701	700	5.022	6.090	21,3
II.-SISTEMA EXTRAPENINSULAR	1.165	1.213	1.329	1.451	1.451	1.354	11.189	11.729	4,8
II.1.-BALEARES	418	460	549	636	618	527	4.473	4.686	4,8
Carbón	272	243	265	346	294	299	2.761	2.610	-5,5
Prod. petrolíferos	132	207	271	275	311	214	1.582	1.952	23,4
R.S.U.	14	10	13	14	13	14	129	124	-4,0
II.2.-CANARIAS	720	724	750	782	800	796	6.458	6.767	4,8
Hidroeléctrica	0	0	0	0	0	0	0	0	
Prod. petrolíferos	682	685	716	732	762	760	6.185	6.489	4,9
Eólica	37	39	34	49	38	36	273	279	2,1
II.3.-CEUTA y MELILLA	27	29	30	33	33	31	259	275	6,1
Prod. petrolíferos	27	29	30	33	33	31	259	275	6,1
Total producción nacional (GWh b.g.)	22.527	22.877	24.311	26.064	23.979	24.185	209.760	219.221	4,5
Consumos propios	902	932	985	1.048	939	997	8.444	8.875	5,1
Consumo en bombeo	491	668	666	731	478	526	3.350	5.176	54,5
Importación - exportación	69	176	176	32	-175	-495	-2.849	429	
Demanda nacional (GWh b.c.)	21.203	21.454	22.837	24.316	22.387	22.166	195.117	205.599	5,4

Fuente : MITYC.DGPEM

II. COMERCIO EXTERIOR

II.1.-PROCEDENCIA DEL GAS NATURAL IMPORTADO EN ESPAÑA.(GWh)

	Africa			Europa		Oriente Medio			América	Resto	Total	
	Argelia	Libia	Nigeria	Noruega	Qatar	Oman	Emiratos Árabes Unidos	Trinidad Tobago				Tasa de variación
1999	115705	11203		26780	9812		3605	3903	8652	179659	15,3	
2000	120500	9291	21819	26859	3456		1702	10094	6170	199890	11,3	
2001	118339	9462	18854	26836	8146		1719	5469	14910	203735	1,9	
2002	143030	7099	18691	26428	24430	12600	2663	5308	4394	244642	20,1	
2003	157055	8442	46275	27180	22337	6450	4394	379	1030	273543	11,8	
2004	163028	7765	56299	25884	44484	14807	3672	0	2090	318029	16,3	
2003 I	40047	1897	11127	7152	4202	947	812	379	0	66564	11,5	
II	36048	1242	9875	6686	5033	0	1657	0	139	60680	6,5	
III	37078	3129	11445	6734	5767	2767	1805	0	892	69618	15,7	
IV	43881	2173	13828	6608	7335	2736	120	0	0	76681	13,1	
2004 I	45256	2180	13280	6562	7327	922	931	0	733	77191	16,0	
II	33711	2188	14960	6578	12539	5085	919	0	290	76269	25,7	
III	38992	1207	13875	5969	14792	4237	914	0	17	80004	14,9	
IV	45068	2190	14184	6776	9826	4564	908	0	1050	84566	10,3	
2005 I	47099	2186	16178	6558	11451	5199	2759	1500	7718	100648	30,4	
II	39809	2189	16635	6400	15800	4071	0	0	10180	95083	24,7	
III	43136	3193	12572	5066	16867	5176	0	0	9183	95193	19,0	
2003 Ene	13459	419	3416	2281	3060	0	0	278	0	22913	5,5	
Feb	13074	530	4320	2598	1142	462	0	101	0	22227	24,0	
Mar	13515	948	3391	2274	0	485	812	0	0	21424	6,8	
Abr	10360	178	4742	2213	817	0	836	0	139	19284	14,4	
May	12227	353	1692	2276	2973	0	0	0	0	19522	-1,2	
Jun	13461	711	3441	2197	1243	0	821	0	0	21875	7,4	
Jul	14862	702	4712	2262	422	920	0	0	0	23882	13,3	
Ago	10370	887	4139	2267	2726	925	895	0	103	22313	35,6	
Sep	11845	1540	2593	2205	2619	922	910	0	788	23423	3,5	
Oct	15566	721	2659	2285	3248	890	120	0	0	25489	5,1	
Nov	14037	726	6303	2201	1874	921	0	0	0	26063	16,9	
Dic	14278	726	4866	2122	2213	925	0	0	0	25130	18,2	
2004 Ene	15668	724	4533	2154	3080	0	0	0	0	26158	14,2	
Feb	14926	724	3539	2138	2475	922	0	0	373	25096	12,9	
Mar	14662	732	5208	2270	1773	0	931	0	360	25936	21,1	
Abr	11981	487	4449	2189	3230	937	0	0	6	23277	20,7	
May	10816	972	5637	2252	5032	1442	919	0	240	27310	39,9	
Jun	10915	729	4874	2137	4277	2705	0	0	45	25682	17,4	
Jul	13246	722	3856	2131	6028	1429	0	0	0	27412	14,8	
Ago	12191	8	4229	1702	4379	972	914	0	0	24395	9,3	
Sep	13555	478	5790	2135	4386	1836	0	0	17	28197	20,4	
Oct	14670	731	5928	2285	3202	0	0	0	46	26862	5,4	
Nov	16334	730	4799	2211	4075	2718	0	0	45	30911	18,6	
Dic	14064	730	3457	2280	2550	1846	908	0	959	26792	6,6	
2005 Ene	14666	973	5400	2262	4302	1824	929	0	3129	33484	28,0	
Feb	15551	484	4468	2047	3712	1748	909	0	2686	31605	25,9	
Mar	16882	728	6310	2250	3437	1628	921	1500	1903	35558	37,1	
Abr	13854	729	4673	2188	5294	1777	0	0	3982	32497	39,6	
May	13696	731	5950	2059	5469	377	0	0	1798	30079	10,1	
Jun	12260	728	6012	2154	5037	1917	0	0	4400	32507	26,6	
Jul	16970	729	5236	1683	4893	2400	0	0	3620	35531	29,6	
Ago	12882	730	5366	1431	5761	925	0	0	1769	28862	18,3	
Sep	13285	1734	1970	1952	6213	1851	0	0	3794	30799	9,2	

Fuente : DGPEM

II.2.-PROCEDENCIA DEL PETROLEO CRUDO IMPORTADO EN ESPAÑA.(Miles de toneladas.)

	Oriente Medio						Africa					
	Arabia Saudí	Irán	Irak	Otros	Total	Tasa de variac.	Argelia	Libia	Nigeria	Otros	Total	Tasa de variac.
1998	9.400	4.743	6.398	1.406	21.947	11,9	1.039	6.435	7.865	5.216	20.555	4,5
1999	6.310	3.944	6.061	2.286	18.601	-15,2	1.487	6.380	8.679	5.207	21.753	5,8
2000	6.628	3.880	5.995	654	17.157	-7,8	1.476	6.901	9.165	5.262	22.804	4,8
2001	6.291	4.098	2.568	1.291	14.248	-17,0	1.571	7.205	8.678	6.182	23.636	3,6
2002	6.750	3.272	2.352	1.149	13.523	-5,1	1.058	6.469	5.278	5.831	18.636	-21,2
2003	6.994	4.264	1.528	321	13.107	-3,1	1.502	7.621	6.456	6.344	21.923	17,6
2004	6.867	3.469	5.150	657	16.143	23,2	2.009	7.179	6.238	5.610	21.036	-4,0
2003 I	1.724	784	419	160	3.087	29,6	583	1.819	1.729	1.767	5.898	25,2
II	2.140	1.448	275	80	3.943	27,9	258	1.898	1.482	1.474	5.112	15,0
III	1.609	909	0	0	2.518	-21,7	425	2.171	1.027	1.355	4.978	9,3
IV	1.521	1.123	834	81	3.559	-26,5	236	1.733	2.218	1.748	5.935	20,5
2004 I	1.578	744	1.394	257	3.973	28,7	602	1.609	1.720	1.597	5.528	-6,3
II	1.702	869	1.394	159	4.124	4,6	213	1.888	1.616	1.495	5.212	2,0
III	1.655	846	1.106	158	3.765	49,5	746	1.965	1.488	1.053	5.252	5,5
IV	1.932	1.010	1.256	83	4.281	20,3	448	1.717	1.414	1.465	5.044	-15,0
2005 I	1.523	1.341	128	165	3.157	-20,5	628	1.477	2.090	1.058	5.253	-5,0
II	1.658	1.418	806	0	3.882	-5,9	396	1.588	1.475	1.714	5.173	-0,7
III	1.555	927	991	296	3.769	0,1	436	1.637	1.765	1.850	5.688	8,3
2003 Ene	483	263	137	0	883	30,6	149	658	693	623	2.123	26,0
Feb	433	131	143	80	787	-13,0	80	666	521	399	1.666	-8,5
Mar	808	390	139	80	1.417	76,9	354	495	515	745	2.109	74,7
Abr	723	420	0	0	1.143	17,8	129	505	428	476	1.538	4,6
May	766	95	0	80	941	1,2	0	822	643	526	1.991	26,7
Jun	651	933	275	0	1.859	57,0	129	571	411	472	1.583	12,8
Jul	558	82	0	0	640	-31,6	311	735	385	264	1.695	28,5
Ago	541	557	0	0	1.098	-7,0	114	743	513	399	1.769	32,0
Sep	510	270	0	0	780	-29,0	0	693	129	692	1.514	-20,2
Oct	520	422	0	0	942	-45,3	92	663	516	624	1.895	33,5
Nov	504	285	556	81	1.426	-27,2	144	493	802	729	2.168	23,5
Dic	497	416	278	0	1.191	2,5	0	577	900	395	1.872	7,0
2004 Ene	488	288	558	0	1.334	51,1	247	484	771	442	1.944	-8,4
Feb	598	170	558	80	1.406	78,7	277	643	410	329	1.659	-0,4
Mar	492	286	278	177	1.233	-13,0	78	482	539	826	1.925	-8,7
Abr	460	449	411	80	1.400	22,5	139	575	526	295	1.535	-0,2
May	537	0	569	79	1.185	25,9	74	730	423	449	1.676	-15,8
Jun	705	420	414	0	1.539	-17,2	0	583	667	751	2.001	26,4
Jul	524	0	277	79	880	37,5	502	585	574	185	1.846	8,9
Ago	588	555	276	79	1.498	36,4	159	646	523	482	1.810	2,3
Sep	543	291	553	0	1.387	77,8	85	734	391	386	1.596	5,4
Oct	541	436	279	0	1.256	33,3	137	488	511	242	1.378	-27,3
Nov	407	0	560	0	967	-32,2	155	656	385	616	1.812	-16,4
Dic	984	574	417	83	2.058	72,8	156	573	518	607	1.854	-1,0
2005 Ene	523	624	0	0	1.147	-14,0	84	655	1.056	543	2.338	20,3
Feb	399	435	0	165	999	-28,9	297	248	666	132	1.343	-19,0
Mar	601	282	128	0	1.011	-18,0	247	574	368	383	1.572	-18,3
Abr	523	419	390	0	1.332	-4,9	165	507	326	576	1.574	2,5
May	669	579	138	0	1.386	17,0	231	570	680	515	1.996	19,1
Jun	466	420	278	0	1.164	-24,4	0	511	469	623	1.603	-19,9
Jul	616	86	283	51	1.036	17,7	215	489	803	592	2.099	13,7
Ago	471	419	289	83	1.262	-15,8	130	660	419	728	1.937	7,0
Sep	468	422	419	162	1.471	6,1	91	488	543	530	1.652	3,5

Fuente : DGPEM.

II.2.-PROCEDENCIA DEL PETROLEO CRUDO IMPORTADO EN ESPAÑA.(Miles de toneladas.)(Continuación)

	Europa					América					Resto	Total	
	Reino Unido	Rusia	Otros	Total	Tasa de variac.	Méjico	Venezuela	Otros	Total	Tasa de variac.		Miles de toneladas	Tasa de variac.
1998	3.384	5.414	633	9.431	1,3	7.001	1.552	0	8.553	16,3	207	60.693	8,5
1999	3.965	6.210	477	10.652	12,9	6.685	1.198	0	7.883	-7,8	22	58.911	-2,9
2000	2.039	5.141	1.102	8.282	-22,2	7.622	1.562	30	9.214	16,9	0	57.457	-2,5
2001	1.829	5.253	998	8.080	-2,4	7.735	2.608	122	10.465	13,6	363	56.792	-1,2
2002	1.052	7.943	2.197	11.192	38,5	7.786	4.455	645	12.886	23,1	212	56.449	-0,6
2003	842	9.883	3.095	13.820	23,5	7.265	816	367	8.448	-34,4	0	57.298	1,5
2004	439	8.819	4.135	13.393	-3,1	7.717	454	0	8.171	-3,3	476	59.219	3,4
2003 I	344	2.222	594	3.160	12,7	1.529	0	0	1.529	-61,6	0	13.674	-2,4
II	161	2.919	566	3.646	3,1	1.873	202	0	2.075	-16,6	0	14.776	9,0
III	257	2.630	1.019	3.906	34,0	2.312	345	367	3.024	-8,8	0	14.426	2,5
IV	80	2.112	916	3.108	60,2	1.551	269	0	1.820	-41,3	0	14.422	-2,6
2004 I	165	1.988	960	3.113	-1,5	1.423	66	0	1.489	-2,6	0	14.103	3,1
II	182	2.079	1.189	3.450	-5,4	2.159	129	0	2.288	10,3	134	15.208	2,9
III	92	2.383	1.081	3.556	-9,0	2.278	127	0	2.405	-20,5	82	15.060	4,4
IV	0	2.369	905	3.274	5,3	1.857	132	0	1.989	9,3	260	14.848	3,0
2005 I	152	2.453	1.269	3.874	24,4	2.351	126	0	2.477	66,4	0	14.761	4,7
II	90	1.884	1.248	3.222	-6,6	2.039	129	0	2.168	-5,2	167	14.612	-3,9
III	167	2.430	971	3.568	0,3	1.983	268	0	2.251	-6,4	0	15.276	1,4
2003 Ene	0	566	395	961	-18,6	523	0	0	523	-64,4	0	4.490	-12,7
Feb	0	969	109	1.078	81,8	484	0	0	484	-62,3	0	4.015	-12,7
Mar	344	687	90	1.121	8,8	522	0	0	522	-57,7	0	5.169	21,0
Abr	80	925	253	1.258	3,7	722	60	0	782	9,2	0	4.721	8,1
May	0	1.173	116	1.289	-6,1	628	142	0	770	29,2	0	4.991	11,7
Jun	81	821	197	1.099	15,8	523	0	0	523	-55,5	0	5.064	7,5
Jul	81	754	367	1.202	13,2	846	273	146	1.265	-14,4	0	4.802	-1,4
Ago	92	1.145	314	1.551	26,4	768	0	0	768	-20,4	0	5.186	10,0
Sep	84	731	338	1.153	84,5	698	72	221	991	13,5	0	4.438	-1,2
Oct	80	967	349	1.396	186,7	559	137	0	696	-49,9	0	4.929	-1,8
Nov	0	500	0	500	-32,9	484	66	0	550	-25,6	0	4.644	-10,7
Dic	0	645	567	1.212	71,2	508	66	0	574	-40,8	0	4.849	5,7
2004 Ene	165	834	221	1.220	27,0	379	0	0	379	-27,5	0	4.877	8,6
Feb	0	410	432	842	-21,9	523	0	0	523	8,1	0	4.430	10,3
Mar	0	744	307	1.051	-6,2	521	66	0	587	12,5	0	4.796	-7,2
Abr	91	795	655	1.541	22,5	737	0	0	737	-5,8	0	5.213	10,4
May	91	806	337	1.234	-4,3	627	63	0	690	-10,4	134	4.919	-1,4
Jun	0	478	197	675	-38,6	795	66	0	861	64,6	0	5.076	0,2
Jul	0	770	506	1.276	6,2	713	65	0	778	-38,5	82	4.862	1,2
Ago	92	729	276	1.097	-29,3	808	62	0	870	13,3	0	5.275	1,7
Sep	0	884	299	1.183	2,6	757	0	0	757	-23,6	0	4.923	10,9
Oct	0	1.100	370	1.470	5,3	696	63	0	759	9,1	36	4.899	-0,6
Nov	0	887	166	1.053	110,6	627	69	0	696	26,5	81	4.609	-0,8
Dic	0	382	369	751	-38,0	534	0	0	534	-7,0	143	5.340	10,1
2005 Ene	0	745	480	1.225	0,4	655	0	0	655	72,8	0	5.365	10,0
Feb	0	1.148	425	1.573	86,8	919	63	0	982	87,8	0	4.897	10,5
Mar	152	560	364	1.076	2,4	777	63	0	840	43,1	0	4.499	-6,2
Abr	0	806	667	1.473	-4,4	522	0	0	522	-29,2	0	4.901	-6,0
May	0	688	239	927	-24,9	708	63	0	771	11,7	0	5.080	3,3
Jun	90	390	342	822	21,8	809	66	0	875	1,6	167	4.631	-8,8
Jul	0	1.043	448	1.491	16,8	661	66	0	727	-6,6	0	5.353	10,1
Ago	83	849	183	1.115	1,6	512	156	0	668	-23,2	0	4.982	-5,6
Sep	84	538	340	962	-18,7	810	46	0	856	13,1	0	4.941	0,4

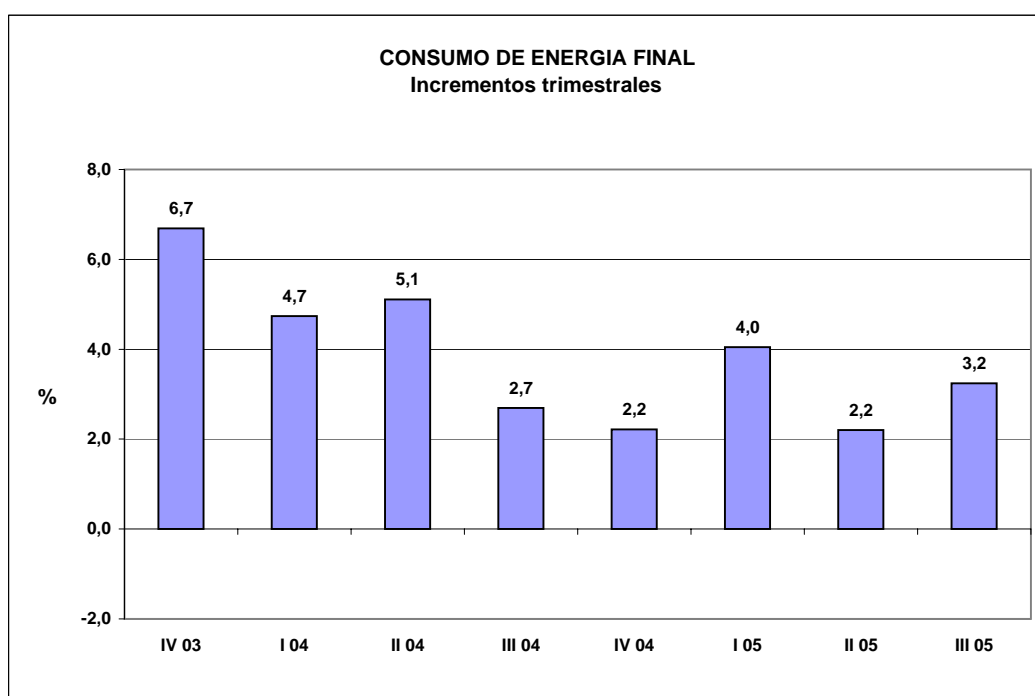
Fuente : DGPEM.

III. CONSUMO DE ENERGIA FINAL

III.1.- CONSUMO DE ENERGIA FINAL.(ktep)

	Carbón		P.Petrolíferos		Gas		Electricidad		TOTAL	
	Ktep.	Tasa de variación	Ktep.	Tasa de variación	Ktep.	Tasa de variación	Ktep.	Tasa de variación	Ktep.	Tasa de variación
2.000	2.546	-1,1	55.628	3,5	12.292	12,4	16.306	6,1	86.772	5,0
2.001	2.544	0,0	57.255	2,9	13.208	7,4	17.292	6,0	90.298	4,1
2.002	2.486	-2,3	57.642	0,7	14.224	7,7	17.791	2,9	92.143	2,0
2.003	2.436	-2,0	60.082	4,2	15.601	9,7	19.038	7,0	97.158	5,4
2.004	2.405	-1,3	61.690	2,7	16.720	7,2	19.910	4,6	100.724	3,7
2.003 IV	668	4,4	15.691	5,7	4.356	10,4	4.864	7,1	25.578	6,7
2.004 I	619	2,9	15.576	4,3	4.838	5,6	5.083	5,6	26.116	4,7
II	621	7,4	15.224	4,3	3.874	8,6	4.743	4,6	24.462	5,1
III	539	-8,5	15.154	2,0	3.304	6,7	5.004	3,7	24.002	2,7
IV	626	-6,2	15.735	0,3	4.704	8,0	5.079	4,4	26.144	2,2
2.005 I	582	-6,0	15.743	1,1	5.424	12,1	5.424	6,7	27.173	4,0
II	644	3,7	15.291	0,4	4.104	5,9	4.961	4,6	25.000	2,2
III	636	17,9	15.287	0,9	3.621	9,6	5.236	4,6	24.780	3,2
2003 Oct	211,7	-1,9	5.246,2	1,8	1.285,8	15,0	1.585,2	6,2	8.329	4,4
Nov	228,8	3,6	5.120,2	6,1	1.457,7	8,0	1.587,1	6,0	8.394	6,4
Dic	227,3	12,1	5.324,4	9,3	1.612,1	9,0	1.691,4	9,0	8.855	9,3
2004 Ene	216,8	13,9	5.287,8	4,6	1.631,7	3,0	1.711,1	1,2	8.847	3,8
Feb	194,6	0,5	4.868,6	2,4	1.563,3	-0,1	1.639,6	4,5	8.266	2,2
Mar	207,7	-4,5	5.419,9	5,8	1.642,6	14,6	1.732,5	11,4	9.003	8,1
Abr	199,8	-6,1	5.192,3	3,9	1.397,4	15,2	1.543,5	7,3	8.333	6,0
May	217,5	12,8	5.006,4	1,6	1.310,2	6,4	1.566,2	4,5	8.100	3,2
Jun	203,4	18,0	5.025,4	7,6	1.166,8	3,9	1.633,2	2,3	8.029	6,2
Jul	182,6	-4,5	5.260,3	1,6	1.134,9	-1,0	1.746,0	3,0	8.324	1,4
Ago	183,6	-9,2	4.930,1	2,2	982,0	12,3	1.618,3	1,9	7.714	3,0
Sep	173,0	-11,5	4.963,9	2,1	1.187,4	10,4	1.639,9	6,4	7.964	3,8
Oct	180,4	-14,8	4.995,6	-4,8	1.331,4	3,5	1.617,1	2,0	8.125	-2,5
Nov	217,6	-4,9	5.334,4	4,2	1.681,8	15,4	1.693,4	6,7	8.927	6,4
Dic	228,4	0,5	5.404,9	1,5	1.690,4	4,9	1.768,7	4,6	9.092	2,7
2005 Ene	202,7	-6,5	5.327,3	0,7	1.855,4	13,7	1.883,4	10,1	9.269	4,8
Feb	184,4	-5,2	4.928,3	1,2	1.860,6	19,0	1.765,4	7,7	8.739	5,7
Mar	194,7	-6,3	5.486,9	1,2	1.708,0	4,0	1.775,4	2,5	9.165	1,8
Abr	202,1	1,2	5.184,8	-0,1	1.451,5	3,9	1.612,7	4,5	8.451	1,4
May	228,2	4,9	4.970,1	-0,7	1.335,0	1,9	1.627,8	3,9	8.161	0,8
Jun	213,6	5,0	5.136,4	2,2	1.317,4	12,9	1.720,6	5,4	8.388	4,5
Jul	191,0	4,6	5.292,3	0,6	1.242,2	9,5	1.857,9	6,4	8.583	3,1
Ago	209,7	14,2	5.110,8	3,7	1.067,4	8,7	1.702,0	5,2	8.090	4,9
Sep	235,1	35,9	4.884,0	-1,6	1.311,1	10,4	1.676,3	2,2	8.107	1,8

Las tasas de variación son respecto del mismo periodo del año anterior
 No incluye energías renovables.
 FUENTE: DGPEM. (Dirección General de Política Energética y Minas)



III.2.- CONSUMO FINAL DE PRODUCTOS PETROLIFEROS.(ktep)

	GLP		GASOLINAS						QUEROSEOS		GASOLEOS	
	Ktep.	Tasa de variación	95 y 98 I. O. Ktep.	Tasa de variación	Resto Ktep.	Tasa de variación	Total ktep.	Tasa de Variación	Ktep.	Tasa de variación	A+B Ktep.	Tasa de variación
2.000	2.815	-2,7	5.795	12,3	3.343	-24,0	9.138	-4,4	4.654	6,8	21.954	6,8
2.001	2.633	-6,5	6.671	15,1	2.413	-27,8	9.084	-0,6	4.734	1,7	23.658	7,8
2.002	2.646	0,5	6.997	4,9	1.795	-25,6	8.791	-3,2	4.460	-5,8	24.904	5,3
2.003	2.588	-2,2	7.201	2,9	1.410	-21,4	8.611	-2,0	4.673	4,8	27.125	8,9
2.004	2.643	2,1	7.258	0,8	1.003	-28,9	8.260	-4,1	5.180	10,9	28.986	6,9
2003 IV	706	4,0	1.773	2,5	316	-24,5	2.089	-2,8	1.168	10,0	7.037	8,9
2004 I	876	-0,1	1.671	4,1	271	-24,5	1.942	-1,1	1.133	7,7	7.160	9,9
II	622	8,9	1.829	0,0	266	-28,9	2.095	-4,9	1.270	12,0	7.140	6,2
III	435	0,3	1.983	-0,6	250	-30,8	2.233	-5,2	1.470	11,4	7.225	5,5
IV	711	0,7	1.775	0,1	215	-31,9	1.990	-4,7	1.308	11,9	7.461	6,0
2005 I	922	5,3	1.660	-0,7	165	-39,1	1.824	-6,1	1.239	9,3	7.384	3,1
II	552	-11,2	1.826	-0,2	154	-42,2	1.980	-5,5	1.377	8,5	7.540	5,6
III	431	-1,0	2.011	1,4	98	-60,7	2.109	-5,5	1.552	5,6	7.521	4,1
2003 Oct	193,2	1,2	611,0	2,0	111,3	-24,1	722,3	-3,2	418,5	7,7	2.453,0	6,9
Nov	207,9	-0,6	539,3	-1,6	96,3	-27,4	635,6	-6,6	366,4	27,9	2.229,4	4,7
Dic	305,1	9,3	622,7	6,8	108,1	-22,3	730,8	1,2	383,4	-0,8	2.354,6	15,5
2004 Ene	294,9	-5,5	553,2	3,4	93,1	-23,0	646,3	-1,5	382,3	9,4	2.298,7	6,8
Feb	279,1	-9,5	525,4	4,7	85,6	-24,5	611,0	-0,7	348,3	5,8	2.319,4	8,0
Mar	301,7	17,6	592,8	4,3	92,0	-25,9	684,8	-1,1	402,6	7,7	2.542,0	14,7
Abr	258,8	9,6	616,3	0,5	93,1	-27,5	709,4	-4,3	415,4	20,0	2.361,9	7,6
May	202,3	12,6	585,3	-4,0	85,6	-32,2	670,9	-8,9	413,2	3,5	2.323,6	1,7
Jun	160,5	3,7	627,0	3,5	87,7	-26,8	714,7	-1,5	440,9	13,7	2.454,0	9,4
Jul	144,6	-4,5	697,6	1,2	92,0	-29,5	789,6	-3,7	456,9	8,6	2.594,7	4,7
Ago	139,0	6,0	678,4	-2,8	81,3	-33,4	759,7	-7,3	529,4	14,8	2.243,9	6,5
Sep	151,4	0,0	606,7	-0,2	77,0	-29,4	683,7	-4,6	483,5	10,5	2.386,7	5,3
Oct	166,1	-14,0	596,0	-2,5	74,9	-32,7	670,9	-7,1	450,5	7,6	2.399,7	-2,2
Nov	236,2	13,6	566,0	5,0	67,4	-30,0	633,4	-0,3	413,2	12,8	2.535,0	13,7
Dic	308,5	1,1	613,1	-1,5	72,8	-32,7	685,9	-6,1	444,1	15,8	2.526,7	7,3
2005 Ene	324,4	10,0	531,8	-3,9	56,7	-39,1	588,5	-8,9	419,6	9,8	2.355,7	2,5
Feb	277,0	-0,8	514,7	-2,0	50,3	-41,2	565,0	-7,5	379,1	8,8	2.439,6	5,2
Mar	321,0	6,4	613,1	3,4	57,8	-37,2	670,9	-2,0	439,8	9,2	2.588,5	1,8
Abr	227,2	-12,2	588,6	-4,5	53,5	-42,5	642,1	-9,5	454,8	9,5	2.510,8	6,3
May	174,1	-13,9	611,1	4,4	51,4	-40,0	662,5	-1,3	456,9	10,6	2.481,8	6,8
Jun	150,4	-6,3	626,1	-0,1	49,2	-43,9	675,3	-5,5	465,4	5,6	2.547,1	3,8
Jul	134,6	-6,9	689,2	-1,2	41,7	-54,7	730,9	-7,4	526,1	15,1	2.591,6	-0,1
Ago	144,7	4,1	704,2	3,8	32,1	-60,5	736,3	-3,1	525,0	-0,8	2.446,7	9,0
Sep	151,5	0,1	617,5	1,8	24,6	-68,1	642,1	-6,1	500,6	3,5	2.482,9	4,0

FUENTE : DGPEM

III.2.- CONSUMO FINAL DE PRODUCTOS PETROLIFEROS.(ktep)(Continuación)

	C	GASOLEOS		FUEL-OIL		NAFTAS		COQ. DE PETROLEO		OTROS		TOTAL			
		Ktep.	Tasa de variación	Total Ktep.	Tasa de variación	Ktep.	Tasa de variación	Ktep.	Tasa de variación	Ktep.	Tasa de variación	Ktep.	Tasa de variación		
2.000	3.913	16,1	25.867	8,1	2.077	-18,4	4.510	14,2	2.909	20,4	3.659	-11,1	55.628	3,5	
2.001	4.224	7,9	27.882	7,8	1.692	-18,6	4.673	3,6	2.971	2,2	3.587	-2,0	57.255	2,9	
2.002	3.849	-8,9	28.753	3,1	2.051	21,2	4.599	-1,6	2.642	-11,1	3.701	3,2	57.642	0,7	
2.003	3.972	3,2	31.097	8,2	2.011	-2,0	3.557	-22,7	2.887	9,3	4.658	25,9	60.082	4,2	
2.004	4.180	5,2	33.167	6,7	1.402	-30,3	2.323	-34,7	3.208	11,1	5.506	18,2	61.690	2,7	
2003	IV	1.228	7,6	8.265	8,7	630	13,1	704	-45,2	693	9,6	1.435	63,0	15.691	5,7
2004	I	1.383	-1,3	8.543	7,9	424	9,9	565	-57,0	791	-1,8	1.302	110,6	15.576	4,3
	II	797	22,4	7.936	7,6	415	-11,8	614	-27,4	824	22,5	1.450	9,2	15.224	4,3
	III	738	6,6	7.963	5,6	253	-51,9	580	-16,3	909	27,1	1.312	2,8	15.154	2,0
	IV	1.263	2,9	8.724	5,6	311	-50,7	565	-19,8	684	-1,3	1.442	0,5	15.735	0,3
2005	I	1.580	14,3	8.964	4,9	228	-46,2	551	-2,5	810	2,4	1.204	-7,5	15.743	1,1
	II	782	-1,8	8.322	4,9	402	-3,1	611	-0,5	700	-15,0	1.348	-7,0	15.291	0,4
	III	791	7,1	8.312	4,4	177	-29,9	598	3,1	928	2,1	1.181	-10,0	15.287	0,9
2003	Oct	332,2	11,9	2.785,2	7,5	223,4	6,7	241,3	-39,9	246,6	-23,5	415,7	37,0	5.246	1,8
	Nov	348,8	-8,9	2.578,2	2,6	219,1	40,3	238,5	-44,1	334,0	91,7	540,5	42,9	5.120	6,1
	Dic	546,5	18,6	2.901,1	16,1	187,8	-2,0	224,5	-50,9	112,7	-17,2	479,0	141,1	5.324	9,3
2004	Ene	507,2	-7,9	2.805,9	3,8	167,8	584,9	201,1	-54,6	280,7	-3,8	508,8	84,7	5.288	4,6
	Feb	443,0	-12,1	2.762,4	4,2	171,0	25,6	175,8	-59,8	185,0	5,7	336,0	224,0	4.869	2,4
	Mar	432,6	24,8	2.974,6	16,1	85,6	-62,0	188,0	-56,8	325,6	-4,0	457,0	91,2	5.420	5,8
	Abr	352,9	26,8	2.714,8	9,8	164,4	-16,1	175,8	-55,2	225,7	-10,2	528,0	47,4	5.192	3,9
	May	207,0	4,2	2.530,6	1,9	167,9	-4,3	204,8	1,4	336,7	40,0	480,0	-6,2	5.006	1,6
	Jun	237,0	36,3	2.691,0	11,4	82,2	-16,5	232,9	-6,7	261,6	44,4	441,6	-3,6	5.025	7,6
	Jul	228,7	-2,6	2.823,4	4,1	65,8	-68,7	176,8	-16,4	338,6	87,8	464,6	-1,0	5.260	1,6
	Ago	238,1	7,5	2.482,0	6,6	99,5	-32,2	202,9	-19,0	308,6	-1,5	409,0	9,5	4.930	2,2
	Sep	271,2	14,9	2.657,9	6,2	87,2	-48,1	200,1	-13,4	261,4	18,1	438,7	1,1	4.964	2,1
	Oct	342,6	3,1	2.742,3	-1,5	101,4	-54,6	195,5	-19,0	250,3	1,5	418,6	0,7	4.996	-4,8
	Nov	381,9	9,5	2.916,9	13,1	81,5	-62,8	185,2	-22,3	308,3	-7,7	559,7	3,6	5.334	4,2
	Dic	538,2	-1,5	3.064,9	5,6	127,8	-31,9	184,2	-18,0	125,8	11,6	463,7	-3,2	5.405	1,5
2005	Ene	562,0	10,8	2.917,7	4,0	149,1	-11,1	201,1	0,0	273,8	-2,5	453,1	-10,9	5.327	0,7
	Feb	534,0	20,5	2.973,6	7,6	34,1	-80,1	159,9	-9,0	196,9	6,4	342,7	2,0	4.928	1,2
	Mar	484,3	12,0	3.072,8	3,3	45,1	-47,3	189,9	1,0	339,4	4,2	408,0	-10,7	5.487	1,2
	Abr	280,4	-20,5	2.791,2	2,8	163,3	-0,7	194,5	10,6	236,5	4,8	475,2	-10,0	5.185	-0,1
	May	252,5	22,0	2.734,3	8,0	126,8	-24,5	225,4	10,1	162,9	-51,6	427,2	-11,0	4.970	-0,7
	Jun	249,4	5,2	2.796,5	3,9	111,6	35,8	190,8	-18,1	301,0	15,1	445,4	0,9	5.136	2,2
	Jul	257,7	12,7	2.849,3	0,9	94,0	42,9	178,6	1,0	353,5	4,4	425,3	-8,5	5.292	0,6
	Ago	304,2	27,8	2.750,9	10,8	71,7	-27,9	227,3	12,0	301,6	-2,3	353,3	-13,6	5.111	3,7
	Sep	228,7	-15,7	2.711,6	2,0	11,4	-86,9	191,7	-4,2	272,9	4,4	402,2	-8,3	4.884	-1,6

FUENTE : DGPEM

III.3.- CONSUMO FINAL DE GAS.(ktep)

	GAS NATURAL (1)		G. MANUFACTURADO (2)		TOTAL	
	Ktep.	Tasa de variación	Ktep.	Tasa de variación	Ktep.	Tasa de variación
2.000	12.260	12,5	32	-11,0	12.292	12,4
2.001	13.174	7,5	33	3,7	13.208	7,4
2.002	14.183	7,7	42	24,3	14.224	7,7
2.003	15.566	9,8	35	-15,2	15.601	9,7
2.004	16.681	7,2	39	10,2	16.720	7,2
2003 IV	4.345	10,6	11	-40,6	4.356	10,4
2004 I	4.822	5,5	15	10,8	4.838	5,6
II	3.866	8,7	9	-3,3	3.874	8,6
III	3.299	6,6	5	363,6	3.304	6,7
IV	4.694	8,0	10	-14,4	4.704	8,0
2005 I	5.407	12,1	18	13,6	5.424	12,1
II	4.096	5,9	8	-5,7	4.104	5,9
III	3.616	9,6	5	0,0	3.621	9,6
2003 Oct	1.283,5	15,2	2,3	-42,5	1.286	15,0
Nov	1.453,8	8,2	3,9	-44,3	1.458	8,0
Dic	1.607,2	9,2	4,9	-36,4	1.612	9,0
2004 Ene	1.626,1	2,9	5,6	9,8	1.632	3,0
Feb	1.558,1	-0,1	5,2	10,6	1.563	-0,1
Mar	1.638,0	14,6	4,6	12,2	1.643	14,6
Abr	1.394,1	15,3	3,3	-2,9	1.397	15,2
May	1.307,1	6,5	3,1	-3,1	1.310	6,4
Jun	1.164,4	4,0	2,4	-4,0	1.167	3,9
Jul	1.133,0	-1,2	1,9	375,0	1.135	-1,0
Ago	980,7	12,2	1,3	333,3	982	12,3
Sep	1.185,5	10,3	1,9	375,0	1.187	10,4
Oct	1.329,4	3,6	2,0	-13,0	1.331	3,5
Nov	1.678,5	15,5	3,3	-15,4	1.682	15,4
Dic	1.686,2	4,9	4,2	-14,3	1.690	4,9
2005 Ene	1.849,0	13,7	6,4	14,3	1.855	13,7
Feb	1.854,7	19,0	5,9	13,5	1.861	19,0
Mar	1.702,8	4,0	5,2	13,0	1.708	4,0
Abr	1.448,4	3,9	3,1	-6,1	1.452	3,9
May	1.332,1	1,9	2,9	-6,5	1.335	1,9
Jun	1.315,1	12,9	2,3	-4,2	1.317	12,9
Jul	1.240,3	9,5	1,9	0,0	1.242	9,5
Ago	1.066,1	8,7	1,3	0,0	1.067	8,7
Sep	1.309,2	10,4	1,9	0,0	1.311	10,4

(1): Incluye los suministros de gas manufacturado derivado de GN y GNL.

(2): Derivado de otras fuentes distintas a GN y GNL (naftas, GLP, hulla, etc).

FUENTE : DGPEM

III.4.- CONSUMO FINAL DE CARBON.(ktep)

	SIDERURGIA		CEMENTO		RESTO DE INDUST.		OTROS USOS		TOTAL	
	Ktep.	Tasa de variación	Ktep.	Tasa de variación	Ktep.	Tasa de variación	Ktep.	Tasa de variación	Ktep.	Tasa de variación
2.000	1.690	-1,1	191	6,5	586	0,9	80	-25,1	2.546	-1,1
2.001	1.712	1,3	184	-3,6	584	-0,3	65	-18,4	2.544	0,0
2.002	1.702	-0,6	151	-18,0	579	-0,8	55	-16,0	2.486	-2,3
2.003	1.687	-0,9	136	-9,7	554	-4,3	59	8,8	2.436	-2,0
2.004	1.703	1,0	100	-26,3	556	0,4	46	-22,7	2.405	-1,3
2003 IV	469	6,3	34	4,0	142	-4,8	23	35,9	668	4,4
2004 I	434	6,6	32	-21,7	141	0,7	12	-11,8	619	2,9
II	456	15,2	18	-47,3	141	1,7	7	-35,6	621	7,4
III	379	-8,6	23	-16,9	131	-1,7	6	-56,2	539	-8,5
IV	434	-7,5	28	-19,0	143	0,8	22	-4,4	626	-6,2
2005 I	413	-4,8	20	-38,1	141	-0,5	8	-30,8	582	-6,0
II	471	3,3	25	40,3	141	0,3	7	10,8	644	3,7
III	477	25,7	22	-4,8	131	0,0	6	1,8	636	17,9
2003 Oct	146,3	-2,5	12,2	5,2	44,3	-9,6	8,9	67,9	212	-1,9
Nov	164,8	6,3	8,9	-15,2	47,2	-5,6	7,9	46,3	229	3,6
Dic	157,9	16,1	13,1	21,3	50,4	0,8	5,9	-1,7	227	12,1
2004 Ene	153,0	22,4	11,1	-12,6	48,3	-0,6	4,4	7,3	217	13,9
Feb	135,0	3,8	10,5	-27,1	45,4	2,0	3,7	-21,3	195	0,5
Mar	146,0	-3,9	10,2	-24,4	47,6	0,8	3,9	-18,8	208	-4,5
Abr	145,0	-3,3	8,4	-41,7	44,3	-1,8	2,1	-34,4	200	-6,1
May	159,0	23,3	5,9	-51,6	50,2	3,5	2,4	-22,6	218	12,8
Jun	152,0	29,9	3,3	-51,5	46,1	3,1	2,0	-47,4	203	18,0
Jul	129,4	-6,8	8,1	92,9	43,0	-1,1	2,1	-55,3	183	-4,5
Ago	132,0	-6,9	8,7	-26,3	42,0	-7,1	0,9	-73,5	184	-9,2
Sep	118,0	-12,1	6,3	-46,6	46,0	3,1	2,7	-44,9	173	-11,5
Oct	124,0	-15,2	8,1	-33,6	45,0	1,6	3,3	-62,9	180	-14,8
Nov	154,0	-6,6	13,5	51,7	46,0	-2,5	4,1	-48,1	218	-4,9
Dic	156,0	-1,2	6,1	-53,4	52,0	3,2	14,3	142,4	228	0,5
2005 Ene	145,0	-5,2	7,3	-34,2	47,6	-1,4	2,8	-36,4	203	-6,5
Feb	131,0	-3,0	5,9	-43,8	44,8	-1,3	2,7	-27,0	184	-5,2
Mar	137,2	-6,0	6,5	-36,3	48,2	1,3	2,8	-28,2	195	-6,3
Abr	144,0	-0,7	9,0	7,1	46,0	3,8	3,1	47,6	202	1,2
May	167,0	5,0	6,8	15,3	52,0	3,6	2,4	0,0	228	4,9
Jun	160,0	5,3	8,9	169,7	43,0	-6,7	1,7	-15,0	214	5,0
Jul	143,0	10,5	4,4	-45,7	42,0	-2,3	1,6	-23,8	191	4,6
Ago	154,0	16,7	9,7	11,5	44,0	4,8	2,0	122,2	210	14,2
Sep	180,0	52,5	7,9	25,4	45,0	-2,2	2,2	-18,5	235	35,9

Las tasas de variación son respecto del mismo periodo del año anterior.

FUENTE : DGPEM

III.5.-CONSUMO FINAL DE ELECTRICIDAD EN EL SISTEMA DE R.E.E.(Unidad : GWh)

	2005						Acumulado a septiembre.		
	ABR.	MAY.	JUN.	JUL.	AGO.	SEP.	2004	2005	2005/04
Catalana	3393	3489	3778	4183	3411	3606	28464	32397	13,8
Centro Levante	4449	4578	5122	5984	5250	5151	46915	47920	2,1
Centro Norte	2044	2190	2378	2320	1980	2245	21685	19757	-8,9
Noroeste	1848	1887	2021	1949	1951	2066	17674	18822	6,5
Aragonesa	265	300	345	179	209	296	2809	2593	-7,7
Andaluza	2454	2575	2979	3330	3285	2797	24477	26215	7,1
Total	14453	15019	16623	17945	16086	16161	142024	147704	4,0
Compras al régimen especial	4616	4179	3734	4046	3925	3580	33584	37168	10,7
Total sistema de R.E.E.(GWh bc)	19069	19198	20357	21991	20011	19741	175608	184872	5,3
Pérdidas en tte y distribución (1)	1773	1785	1893	2045	1861	1836	16332	17193	5,3
Consumo del sector energético (1)	280	282	299	323	294	290	2580	2716	5,3
Consumo final sistema de R.E.E.	17015	17131	18164	19622	17856	17615	156696	164963	5,3

(1):valores estimados.

Fuente : R.E.E.

III.6.-CONSUMO FINAL DE ELECTRICIDAD EN LA PENINSULA.(Unidad : GWh)

	2005						Acumulado a septiembre.		
	ABR.	MAY.	JUN.	JUL.	AGO.	SEP.	2004	2005	2005/04
-Consumo final sistema R.E.E.	17015	17131	18164	19622	17856	17615	156696	164963	5,3
-Autoconsumo régimen especial	760	775	739	753	705	734	6335	6810	7,5
-Consumo final total peninsular	17776	17905	18903	20376	18561	18349	163032	171772	5,4

Fuente : R.E.E. Y DGPEM

III.7.-CONSUMO FINAL DE ELECTRICIDAD EN EL SISTEMA EXTRAPENINSULAR.(Unidad : GWh

	2005						Acumulado a septiembre.		
	ABR.	MAY.	JUN.	JUL.	AGO.	SEP.	2004	2005	2005/04
-Baleares	353	392	463	543	528	447	3802	3984	4,8
Demanda (GWh bc)	388	430	509	596	580	491	4175	4375	4,8
Sist. Público	375	420	496	583	567	478	4055	4260	5,0
Régimen especial	13	10	12	13	12	13	120	115	-4,1
Pérdidas en tte. y distribución (1)	32	35	42	49	48	40	342	359	4,8
Consumo del sector energético (1)	3	3	4	4	4	4	31	32	4,8
-Canarias	598	604	614	654	671	667	5370	5633	4,9
Demanda (GWh bc)	676	683	693	739	759	754	6068	6366	4,9
Sist. Público	612	623	646	671	702	697	5581	5875	5,3
Régimen especial	64	59	48	68	57	57	488	491	0,5
Pérdidas en tte. y distribución (1)	48	48	49	52	53	53	428	449	4,9
Consumo del sector energético (1)	30	30	31	33	34	34	271	284	4,9
-Ceuta y Melilla	25	27	28	31	31	29	242	257	6,2
Demanda (GWh bc)	26	27	28	32	31	29	245	260	6,2
Pérdidas en tte. y distribución (1)	0	0	0	0	0	0	2	3	6,2
Consumo final total extrapeninsular	977	1023	1104	1228	1230	1143	9414	9874	4,9

(1):Valores estimados
Fuente : R.E.E. Y DGPEM

III.8.-CONSUMO FINAL NACIONAL DE ELECTRICIDAD.(Unidad : GWh)

	2005						Acumulado a septiembre.		
	ABR.	MAY.	JUN.	JUL.	AGO.	SEP.	2004	2005	2005/04
1.-Sistema peninsular	17776	17905	18903	20376	18561	18349	163032	171772	5,4
-Consumo final sistema de R.E.E.	17015	17131	18164	19622	17856	17615	156696	164963	5,3
-Autoconsumo régimen especial	760	775	739	753	705	734	6335	6810	7,5
2.-Sistema extrapeninsular	977	1023	1104	1228	1230	1143	9414	9874	4,9
-Consumo final en Baleares	353	392	463	543	528	447	3802	3984	4,8
-Consumo final en Canarias	598	604	614	654	671	667	5370	5633	4,9
-Consumo final en Ceuta y Melilla	25	27	28	31	31	29	242	257	6,2
Consumo final total nacional	18752	18928	20007	21604	19791	19492	172446	181646	5,3

Fuente : R.E.E. Y DGPEM

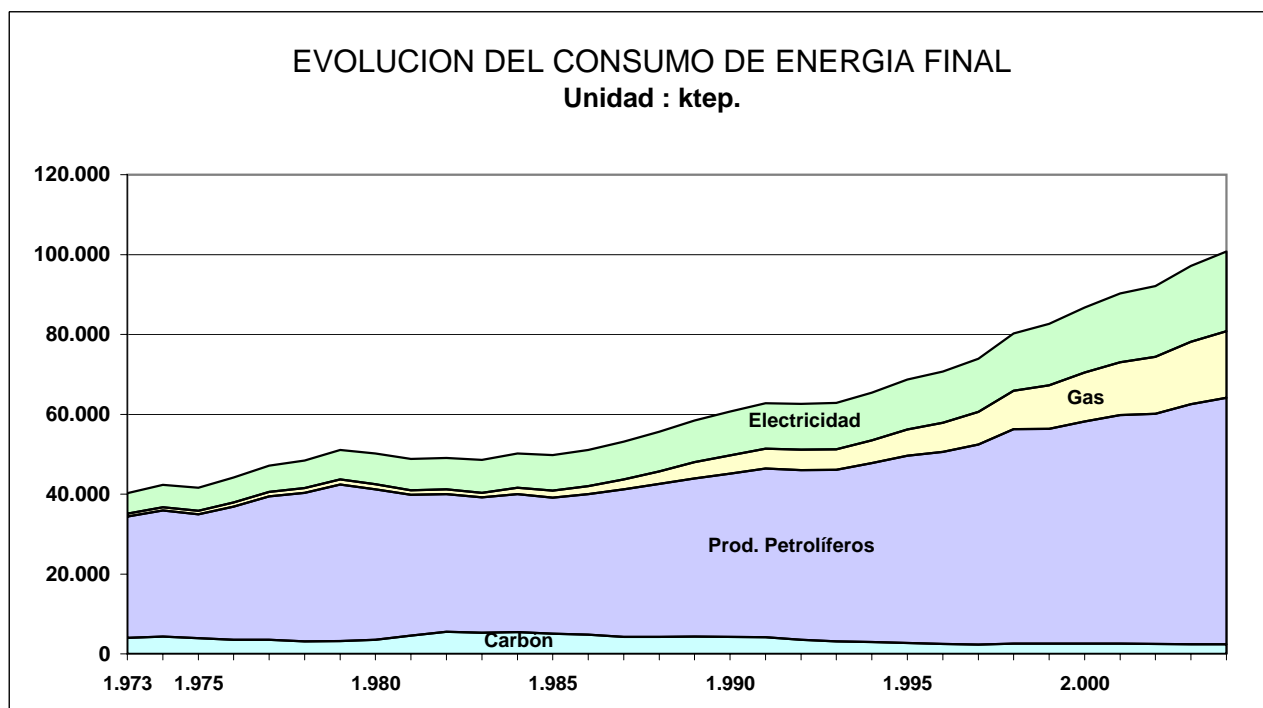
III.9.-EVOLUCION DEL CONSUMO DE ENERGIA FINAL EN ESPAÑA. (1973-2004) (ktep)

AÑO	Carbón		P.Petrolíferos		Gas		Electricidad		TOTAL	
	Ktep.	(%)	Ktep.	(%)	Ktep.	(%)	Ktep.	(%)	Ktep.	(%)
1.973	4.029	10,0	30.333	75,4	763	1,9	5.124	12,7	40.249	100
1.974	4.326	10,2	31.576	74,6	820	1,9	5.597	13,2	42.319	100
1.975	3.955	9,5	30.993	74,4	901	2,2	5.784	13,9	41.633	100
1.976	3.510	7,9	33.335	75,5	1.034	2,3	6.292	14,2	44.171	100
1.977	3.522	7,5	35.916	76,2	1.136	2,4	6.557	13,9	47.131	100
1.978	3.161	6,5	37.127	76,6	1.220	2,5	6.933	14,3	48.441	100
1.979	3.196	6,3	39.240	76,8	1.252	2,5	7.402	14,5	51.090	100
1.980	3.504	7,0	37.737	75,2	1.220	2,4	7.748	15,4	50.209	100
1.981	4.550	9,3	35.252	72,2	1.184	2,4	7.806	16,0	48.792	100
1.982	5.545	11,3	34.477	70,3	1.178	2,4	7.865	16,0	49.065	100
1.983	5.315	10,9	33.882	69,8	1.110	2,3	8.245	17,0	48.552	100
1.984	5.443	10,8	34.581	68,9	1.549	3,1	8.622	17,2	50.195	100
1.985	5.030	10,1	34.110	68,5	1.768	3,6	8.858	17,8	49.766	100
1.986	4.783	9,4	35.221	69,0	2.004	3,9	9.046	17,7	51.054	100
1.987	4.212	7,9	37.017	69,7	2.463	4,6	9.427	17,7	53.119	100
1.988	4.237	7,6	38.328	68,9	3.153	5,7	9.876	17,8	55.594	100
1.989	4.353	7,4	39.587	67,7	4.116	7,0	10.410	17,8	58.466	100
1.990	4.271	7,0	40.893	67,4	4.531	7,5	10.974	18,1	60.669	100
1.991	4.135	6,6	42.240	67,3	4.999	8,0	11.372	18,1	62.746	100
1.992	3.511	5,6	42.481	67,8	5.154	8,2	11.488	18,3	62.634	100
1.993	3.131	5,0	42.998	68,4	5.130	8,2	11.569	18,4	62.828	100
1.994	2.977	4,5	44.826	68,5	5.647	8,6	11.999	18,3	65.449	100
1.995	2.702	3,9	46.952	68,4	6.550	9,5	12.462	18,1	68.666	100
1.996	2.464	3,5	48.107	68,0	7.325	10,4	12.827	18,1	70.723	100
1.997	2.334	3,2	50.108	67,8	8.162	11,0	13.331	18,0	73.935	100
1.998	2.554	3,2	53.682	66,9	9.688	12,1	14.290	17,8	80.214	100
1.999	2.573	3,1	53.766	65,1	10.934	13,2	15.364	18,6	82.638	100
2.000	2.546	2,9	55.628	64,1	12.292	14,2	16.306	18,8	86.772	100
2.001	2.544	2,8	57.255	63,4	13.208	14,6	17.292	19,1	90.298	100
2.002	2.486	2,7	57.642	62,6	14.224	15,4	17.791	19,3	92.143	100
2.003	2.436	2,5	60.082	61,8	15.601	16,1	19.038	19,6	97.157	100
2.004	2.405	2,4	61.689	61,2	16.720	16,6	19.910	19,8	100.723	100

No incluye energías renovables.

Metodología : A.I.E.

Fuente : DGPEM.



IV. CONSUMO DE ENERGIA PRIMARIA

IV.1.- CONSUMO DE ENERGIA PRIMARIA.(ktep)

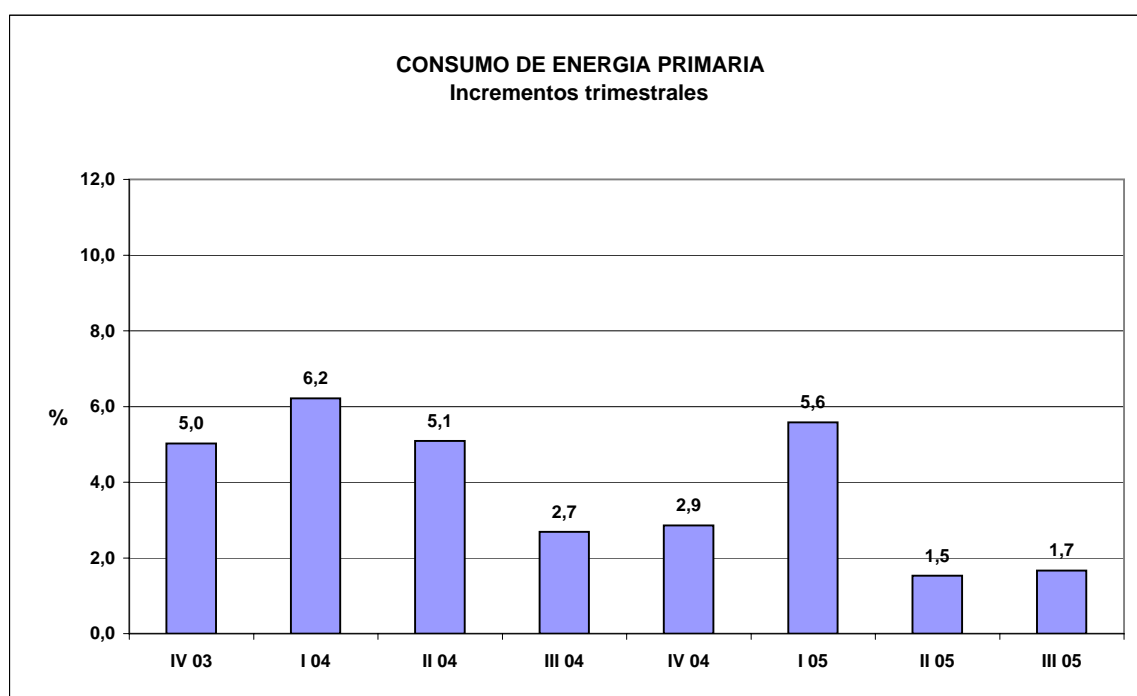
	Carbón		Petróleo		Gas natural		Hidráulica		Nuclear		Resto (1)		Saldo(2)		TOTAL	
	Ktep.	Tasa de variación	Ktep.	Tasa de variación	Ktep.	Tasa de variación	Ktep.	Tasa de variación	Ktep.	Tasa de variación	Ktep.	Tasa de variación	Ktep.	Ktep.	Tasa de variación	
2.000	21.635	5,4	64.663	2,6	15.223	12,5	2.535	12,8	16.211	5,7	909	31,1	382	121.556	4,9	
2.001	19.528	-9,7	66.721	3,2	16.405	7,8	3.528	39,2	16.602	2,4	1.275	40,2	298	124.357	2,3	
2.002	21.891	12,1	67.647	1,4	18.757	14,3	1.988	-43,6	16.422	-1,1	1.579	23,8	458	128.741	3,5	
2.003	20.174	-7,8	69.313	2,5	21.254	13,3	3.533	77,7	16.125	-1,8	2.012	27,5	109	132.519	2,9	
2.004	20.684	2,5	71.055	2,5	24.672	16,1	2.725	-22,9	16.576	2,8	2.624	30,4	-260	138.075	4,2	
2.003 IV	5.121	2,5	17.961	5,3	5.808	13,1	905	30,0	4.175	-6,1	587	21,1	-8	34.549	5,0	
2.004 I	5.194	14,1	17.766	4,4	6.561	15,9	905	-29,8	4.219	2,7	655	28,9	-73	35.226	6,2	
II	4.790	0,0	17.492	3,3	5.642	17,6	806	-8,4	4.103	8,3	607	27,4	-107	33.331	5,1	
III	5.431	-4,9	17.711	1,8	5.588	12,0	482	5,1	4.253	5,0	580	31,5	-65	33.981	2,7	
IV	5.269	2,9	18.086	0,7	6.882	18,5	532	-41,2	4.001	-4,2	783	33,4	-15	35.537	2,9	
2.005 I	5.408	4,1	18.430	3,7	7.990	21,8	449	-50,4	4.050	-4,0	811	23,9	56	37.193	5,6	
II	4.934	3,0	17.619	0,7	6.844	21,3	565	-29,9	3.057	-25,5	787	29,7	36	33.840	1,5	
III	5.253	-3,3	17.855	0,8	6.618	18,4	391	-19,1	3.699	-13,0	786	35,5	-55	34.546	1,7	
2003 Oct	1.879,2	5,2	6.038,6	2,2	1.873,9	14,7	179,0	50,4	1.236,1	-15,8	187,7	32,1	4,7	11.399	2,8	
Nov	1.687,1	-5,7	5.828,5	5,3	1.916,2	12,4	290,0	53,3	1.441,6	-1,3	185,1	13,6	-2,1	11.346	4,3	
Dic	1.554,7	9,4	6.094,2	8,7	2.017,4	12,3	436,3	12,3	1.497,0	-1,3	214,3	19,2	-10,2	11.804	8,0	
2004 Ene	1.672,2	17,2	6.018,0	3,2	2.148,1	11,8	332,7	-33,5	1.483,3	-0,9	251,5	28,1	-27,4	11.878	4,4	
Feb	1.692,4	9,7	5.547,7	2,6	2.122,3	8,8	293,7	-23,7	1.393,3	3,9	189,7	19,5	-25,8	11.213	3,9	
Mar	1.829,8	15,5	6.200,2	7,4	2.290,4	28,1	278,7	-31,0	1.342,2	5,6	213,5	39,6	-20,1	12.135	10,4	
Abr	1.535,5	3,0	5.884,5	4,3	1.936,9	28,7	266,6	-22,2	1.388,4	9,2	232,9	30,0	-53,4	11.191	7,3	
May	1.597,9	3,8	5.755,5	1,0	1.851,6	16,0	295,6	-8,8	1.313,4	0,8	187,8	18,4	-26,1	10.976	3,2	
Jun	1.656,1	-5,8	5.852,0	4,5	1.853,2	9,2	243,4	14,6	1.401,1	15,4	185,8	34,3	-27,6	11.164	4,8	
Jul	1.848,2	-3,4	6.131,3	1,5	1.976,9	9,0	188,3	7,2	1.500,7	1,9	179,5	17,8	-20,8	11.804	1,9	
Ago	1.811,3	-5,1	5.771,1	1,2	1.652,1	12,1	157,5	16,8	1.470,8	1,6	197,1	48,0	-39,1	11.021	1,9	
Sep	1.771,2	-6,2	5.808,8	2,8	1.958,5	15,1	136,6	-8,0	1.281,5	13,4	203,6	30,8	-4,6	11.156	4,3	
Oct	1.766,8	-6,0	5.771,5	-4,4	2.062,0	10,0	158,4	-11,5	1.217,9	-1,5	265,6	41,5	-28,5	11.214	-1,6	
Nov	1.733,5	2,8	6.067,4	4,1	2.409,9	25,8	209,3	-27,8	1.379,6	-4,3	254,5	37,5	-3,9	12.050	6,2	
Dic	1.768,7	13,8	6.246,7	2,5	2.409,6	19,4	164,5	-62,3	1.403,6	-6,2	262,8	22,6	17,1	12.273	4,0	
2005 Ene	1.926,9	15,2	6.242,8	3,7	2.702,3	25,8	145,2	-56,4	1.516,6	2,2	275,2	9,4	25,4	12.834	8,0	
Feb	1.724,9	1,9	5.758,8	3,8	2.718,6	28,1	137,4	-53,2	1.329,7	-4,6	255,7	34,8	25,8	11.951	6,6	
Mar	1.755,7	-4,0	6.428,3	3,7	2.569,0	12,2	166,2	-40,4	1.203,3	-10,3	280,5	31,4	4,4	12.407	2,2	
Abr	1.599,7	4,2	5.885,0	0,0	2.266,2	17,0	188,5	-29,3	1.031,0	-25,7	301,9	29,6	5,9	11.278	0,8	
May	1.663,5	4,1	5.741,4	-0,2	2.194,0	18,5	206,4	-30,2	990,4	-24,6	255,9	36,3	15,1	11.067	0,8	
Jun	1.670,3	0,9	5.992,1	2,4	2.383,6	28,6	170,1	-30,1	1.035,1	-26,1	229,1	23,3	15,2	11.496	3,0	
Jul	1.803,9	-2,4	6.215,8	1,4	2.426,5	22,7	153,3	-18,6	1.065,5	-29,0	275,1	53,3	2,7	11.943	1,2	
Ago	1.706,4	-5,8	5.915,1	2,5	1.973,5	19,5	133,1	-15,5	1.235,5	-16,0	270,8	37,4	-15,0	11.219	1,8	
Sep	1.742,4	-1,6	5.724,2	-1,5	2.218,0	13,2	104,1	-23,8	1.397,6	9,1	240,5	18,1	-42,6	11.384	2,0	

Las tasas de variación son respecto del mismo periodo del año anterior

(1):Incluye la energía eólica y los R.S.U. y otros combustibles residuales consumidos en la generación de energía eléctrica

(2):Saldo de intercambios internacionales de energía eléctrica.(Importación - Exportación)

FUENTE: DGPEM.



IV.2.-CONSUMO TOTAL DE CARBON.(Unidad : ktep)

	2005						Acumulado a septiembre.		
	ABR.	MAY.	JUN.	JUL.	AGO.	SEP.	2004	2005	2005/04
Consumo final	202	228	214	191	210	235	1779	1862	4,6
Generación eléctrica	1357	1392	1417	1571	1456	1464	13275	13368	0,7
Consumos propios y pérdidas	41	43	40	42	41	43	361	365	1,0
Total	1600	1663	1670	1804	1706	1742	15415	15594	1,2

Metodología : A.I.E.

Fuente : DGPEM

IV,3.-CONSUMO TOTAL DE PETROLEO.(Unidad : ktep)

	2005						Acumulado a septiembre.		
	ABR.	MAY.	JUN.	JUL.	AGO.	SEP.	2004	2005	2005/04
Consumo final	5185	4970	5136	5292	5111	4884	45954	46321	0,8
Generación eléctrica	329	379	498	521	419	440	3600	4144	15,1
Fabricas de gas	3	3	2	2	2	3	35	37	6,9
Consumos propios y pérdidas	368	389	355	401	384	397	3380	3401	0,6
Total	5885	5741	5992	6216	5915	5724	52969	53903	1,8

Metodología : A.I.E.

Fuente : DGPEM

IV.4.-CONSUMO TOTAL DE GAS NATURAL.(Unidad : ktep)

	2005						Acumulado a septiembre.		
	ABR.	MAY.	JUN.	JUL.	AGO.	SEP.	2004	2005	2005/04
Consumo final	1448	1332	1315	1240	1066	1309	11987	13118	9,4
Generación eléctrica	800	844	1049	1167	892	891	5661	8163	44,2
Consumos propios y pérdidas	18	18	19	19	16	18	142	172	20,6
Total	2266	2194	2384	2426	1974	2218	17790	21452	20,6

Metodología : A.I.E.

Fuente : DGPEM

IV.5.-CONSUMO TOTAL DE ENERGIAS HIDRAULICA Y NUCLEAR.(Unidad : ktep)

	2005						Acumulado a septiembre.		
	ABR.	MAY.	JUN.	JUL.	AGO.	SEP.	2004	2005	2005/04
Hidráulica	188	206	170	153	133	104	2193	1404	-36,0
Nuclear	1031	990	1035	1065	1236	1398	12575	10805	-14,1
Total	1219	1197	1205	1219	1369	1502	14768	12209	-17,3

Metodología : A.I.E.

Fuente : DGPEM

IV.6.-CONSUMO DE COMBUSTIBLES EN LA GENERACION DE ENERGIA ELECTRICA. (Miles de toneladas)

	2005					Acumulado a Septiembre			
	ABR.	MAY.	JUN.	JUL.	AGO.	SEP.	2004	2005	2005/04
I.-SISTEMA DE PENINSULAR									
I.1.-REGIMEN ORDINARIO									
Total carbón	2.703	2.933	2.979	3.309	3.011	3.049	28.457	27.942	-1,8
Hulla y antracita nacional	633	603	743	827	778	724	7.547	6.529	-13,5
Lignito pardo	406	639	547	722	614	601	6.052	5.610	-7,3
Lignito negro	336	277	339	335	274	277	2.688	2.869	6,8
Hulla importada	1.327	1.415	1.349	1.424	1.345	1.446	12.170	12.934	6,3
Gas siderúrgico (1)	263	277	264	281	281	250	2.337	2.339	0,1
Gas natural (1)	6.155	6.620	9.027	10.351	7.469	7.334	39.729	66.504	67,4
Prod. petrolíferos	52	80	168	192	67	82	1.003	1.325	32,0
I.2.-REGIMEN ESPECIAL									
Carbón	6	7	7	7	5	7	73	60	-18,0
Gas siderúrgico (1)	28	28	29	29	24	27	214	235	9,5
Gas natural (1)	2.731	2.761	2.633	2.613	2.438	2.568	23.168	24.191	4,4
Prod. petrolíferos	73	74	74	74	73	73	669	656	-2,0
Otros (2)	556	504	462	534	503	515	3.341	4.410	32,0
III-S.EXTRAPENINSULARES									
II.1.-BALEARES									
Carbón	99	89	97	127	108	109	1.010	955	-5,5
Prod. petrolíferos	39	57	81	75	82	58	383	529	38,3
R.S.U.	26	19	24	26	24	25	234	224	-4,0
II.2.-CANARIAS									
Prod. petrolíferos	172	177	183	188	200	233	1.629	1.709	4,9
II.3.-CEUTA y MELILLA									
Prod. petrolíferos	6	6	7	7	7	7	57	60	3,8
TOTAL NACIONAL									
Carbón	2.809	3.030	3.082	3.442	3.124	3.165	29.540	28.957	-2,0
Gas siderúrgico (1)	290	304	292	310	305	277	2.551	2.573	0,9
Gas natural (1)	8.886	9.381	11.660	12.964	9.907	9.901	62.896	90.695	44,2
Prod. petrolíferos	342	394	512	536	428	454	3.742	4.278	14,3
Otros (2)	582	523	486	560	527	541	3.575	4.635	29,6

(1) Millones de termias

(2) Incluye la biomasa y los R.S.U..

Fuente : MITYC.DGPEM

IV.7.-CONSUMO DE ENERGIA PRIMARIA EN LA GENERACION DE ENERGIA ELECTRICA. (Unidad : ktep)

	2005					Acumulado a Septiembre			
	ABR.	MAY.	JUN.	JUL.	AGO.	SEP.	2004	2005	2005/04
I.-SISTEMA DE PENINSULAR	3.724	3.769	4.064	4.396	4.044	4.166	36.424	37.342	2,5
I.1.-REGIMEN ORDINARIO	3.068	3.156	3.502	3.796	3.470	3.612	31.526	31.915	1,2
Hidroeléctrica	148	168	144	132	117	91	1.858	1.160	-37,6
Térmica	2.920	2.988	3.358	3.664	3.354	3.521	29.667	30.755	3,7
Nuclear	1.031	990	1.035	1.065	1.236	1.398	12.575	10.805	-14,1
Total carbón	1.290	1.331	1.351	1.487	1.384	1.391	12.595	12.727	1,0
Hulla y antracita nacional	291	280	363	403	373	341	3.558	3.122	-12,3
Lignito pardo	79	115	99	130	113	114	1.157	1.043	-9,8
Lignito negro	101	84	101	101	82	83	791	852	7,7
Hulla importada	792	824	762	825	788	828	6.867	7.475	8,9
Gas siderúrgico	26	28	26	28	28	25	222	234	5,4
Gas natural	554	596	812	932	672	660	3.576	5.985	67,4
Prod. petrolíferos	46	70	159	180	61	73	921	1.238	34,4
I.2.-REGIMEN ESPECIAL	656	614	562	600	574	553	4.898	5.427	10,8
Hidroeléctrica	40	38	26	21	17	13	335	245	-26,9
Carbón	7	7	7	7	6	7	63	58	-7,3
Gas natural	246	248	237	235	219	231	2.085	2.177	4,4
Prod. petrolíferos	70	71	71	71	70	70	643	630	-2,0
R.S.U.	51	42	35	46	39	43	215	353	64,4
Biomasa	78	78	78	81	82	81	620	710	14,5
Eólica	164	128	109	139	141	109	939	1.255	33,7
II.-SISTEMA EXTRAPENINSULAR	282	299	335	356	361	372	2.721	2.926	7,5
II.1.-BALEARES	104	115	145	158	152	130	1.044	1.156	10,7
Carbón	61	54	59	77	66	67	617	583	-5,5
Prod. petrolíferos	38	57	81	76	82	58	382	530	38,6
R.S.U.	5	4	5	5	5	5	44	43	-4,0
II.2.-CANARIAS	173	178	184	191	202	236	1.622	1.713	5,6
Hidroeléctrica	0	0	0	0	0	0	0	0	
Prod. petrolíferos	169	175	181	186	199	233	1.598	1.689	5,7
Eólica	3	3	3	4	3	3	23	24	2,1
II.3.-CEUTA y MELILLA	6	6	6	7	7	7	55	58	3,8
Prod. petrolíferos	6	6	6	7	7	7	55	58	3,8
Consumo total de energía primaria	4.007	4.068	4.399	4.752	4.405	4.538	39.144	40.268	2,9
Hidroeléctrica	188	206	170	153	133	104	2.193	1.404	-36,0
Nuclear	1.031	990	1.035	1.065	1.236	1.398	12.575	10.805	-14,1
Carbón	1.357	1.392	1.417	1.571	1.456	1.464	13.275	13.368	0,7
Gas natural	800	844	1.049	1.167	892	891	5.661	8.163	44,2
Prod. petrolíferos	329	379	498	521	419	440	3.600	4.144	15,1
R.S.U.	56	46	39	51	44	47	259	396	52,7
Biomasa	78	78	78	81	82	81	620	710	14,5
Eólica	167	132	112	143	144	112	962	1.279	32,9

IV.8.- EVOLUCION DEL CONSUMO DE ENERGIA PRIMARIA EN ESPAÑA.(1973-2004) (ktep)

AÑO	Carbón (1)		Petróleo		Gas natural		Hidráulica (2)		Nuclear		Saldo (3)		TOTAL	
	Ktep.	(%)	Ktep.	(%)	Ktep.	(%)	Ktep.	(%)	Ktep.	(%)	Ktep.	(%)	Ktep.	(%)
1.973	9.875	18,2	39.455	72,9	794	1,5	2.489	4,6	1.705	3,1	-173	-0,3	54.145	100
1.974	9.169	16,2	42.095	74,5	852	1,5	2.635	4,7	1.882	3,3	-98	-0,2	56.535	100
1.975	10.332	17,9	42.230	73,2	941	1,6	2.244	3,9	1.966	3,4	-53	-0,1	57.660	100
1.976	9.584	15,5	47.353	76,7	1.092	1,8	1.808	2,9	1.969	3,2	-67	-0,1	61.739	100
1.977	10.227	16,5	45.714	73,5	1.184	1,9	3.413	5,5	1.700	2,7	-81	-0,1	62.158	100
1.978	10.229	15,9	47.389	73,8	1.269	2,0	3.468	5,4	1.993	3,1	-132	-0,2	64.216	100
1.979	10.648	16,0	49.134	73,6	1.327	2,0	3.994	6,0	1.746	2,6	-128	-0,2	66.721	100
1.980	13.337	19,4	50.070	72,8	1.567	2,3	2.544	3,7	1.351	2,0	-119	-0,2	68.750	100
1.981	15.178	22,4	46.439	68,7	1.765	2,6	1.894	2,8	2.494	3,7	-125	-0,2	67.644	100
1.982	17.253	25,4	44.395	65,5	1.890	2,8	2.265	3,3	2.285	3,4	-260	-0,4	67.828	100
1.983	17.636	26,1	42.545	63,0	2.202	3,3	2.335	3,5	2.778	4,1	-9	0,0	67.487	100
1.984	18.057	25,9	40.907	58,6	1.877	2,7	2.718	3,9	6.016	8,6	199	0,3	69.774	100
1.985	19.121	27,0	39.538	55,9	2.195	3,1	2.701	3,8	7.308	10,3	-92	-0,1	70.771	100
1.986	18.695	25,4	40.676	55,2	2.336	3,2	2.282	3,1	9.761	13,3	-108	-0,1	73.642	100
1.987	18.003	23,6	42.520	55,8	2.648	3,5	2.358	3,1	10.755	14,1	-132	-0,2	76.152	100
1.988	15.248	19,3	44.282	56,0	3.440	4,4	3.035	3,8	13.151	16,6	-115	-0,1	79.041	100
1.989	19.173	22,3	46.025	53,6	4.505	5,2	1.640	1,9	14.625	17,0	-157	-0,2	85.811	100
1.990	18.974	21,6	47.741	54,2	5.000	5,7	2.205	2,5	14.138	16,1	-36	0,0	88.022	100
1.991	18.992	21,0	49.367	54,5	5.511	6,1	2.349	2,6	14.484	16,0	-58	-0,1	90.645	100
1.992	19.277	21,2	50.464	55,6	5.851	6,4	1.724	1,9	14.537	16,0	55	0,1	91.908	100
1.993	18.418	20,3	49.709	54,7	5.829	6,4	2.155	2,4	14.609	16,1	109	0,1	90.828	100
1.994	18.018	19,3	51.894	55,6	6.479	6,9	2.425	2,6	14.415	15,4	160	0,2	93.390	100
1.995	18.721	19,2	54.610	55,9	7.504	7,7	2.000	2,0	14.449	14,8	386	0,4	97.670	100
1.996	15.810	16,1	55.433	56,6	8.401	8,6	3.521	3,6	14.680	15,0	91	0,1	97.936	100
1.997	18.010	17,4	57.396	55,3	11.057	10,7	3.117	3,0	14.411	13,9	-264	-0,3	103.726	100
1.998	18.300	16,5	61.670	55,7	11.816	10,7	3.220	2,9	15.376	13,9	293	0,3	110.676	100
1.999	20.976	18,1	63.041	54,4	13.535	11,7	2.484	2,1	15.337	13,2	492	0,4	115.865	100
2.000	22.137	18,2	64.663	53,2	15.223	12,5	2.943	2,4	16.211	13,3	382	0,3	121.558	100
2.001	20.204	16,2	66.721	53,7	16.405	13,2	4.129	3,3	16.602	13,4	298	0,2	124.359	100
2.002	22.640	17,6	67.647	52,5	18.757	14,6	2.821	2,2	16.422	12,8	458	0,4	128.744	100
2.003	21.143	16,0	69.313	52,3	21.254	16,0	4.579	3,5	16.125	12,2	109	0,1	132.523	100
2.004	22.052	16,0	71.054	51,4	24.671	17,9	4.120	3,0	16.576	12,0	-260	-0,2	138.213	100

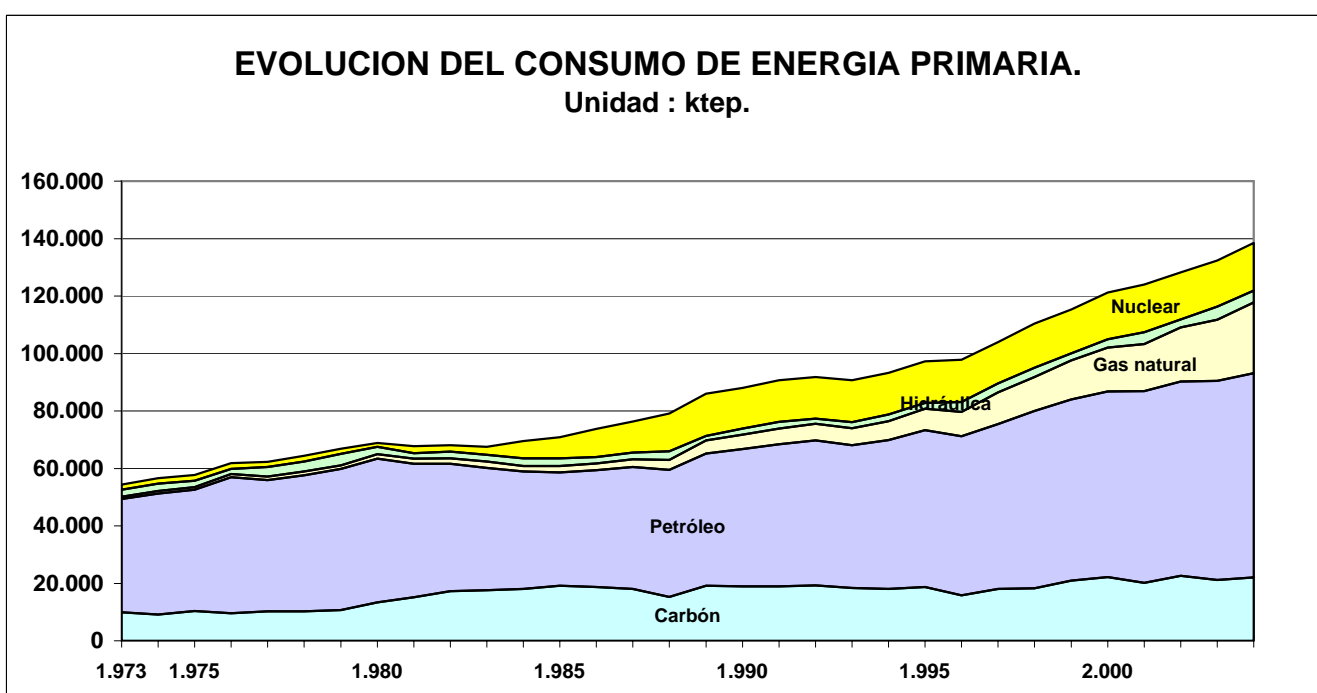
(1): Incluye R.S.U. y otros combustibles sólidos consumidos en generación eléctrica.

(2): Incluye energía eólica y solar fotovoltaica.

(3): Saldo de intercambios internacionales de energía eléctrica.(Importación - Exportación)

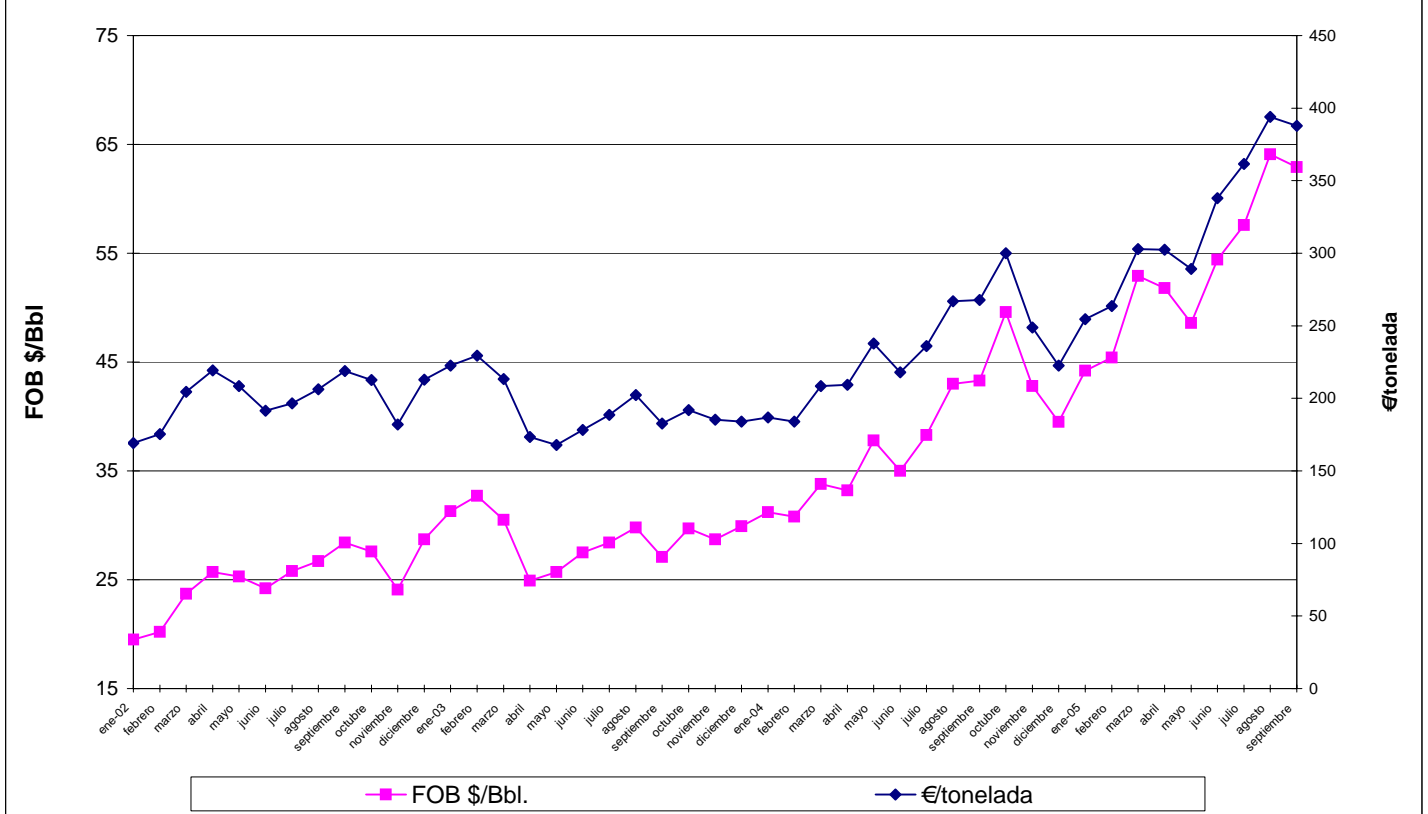
Metodología : A,I,E,

Fuente : DGPEM.



V. PRECIOS ENERGETICOS

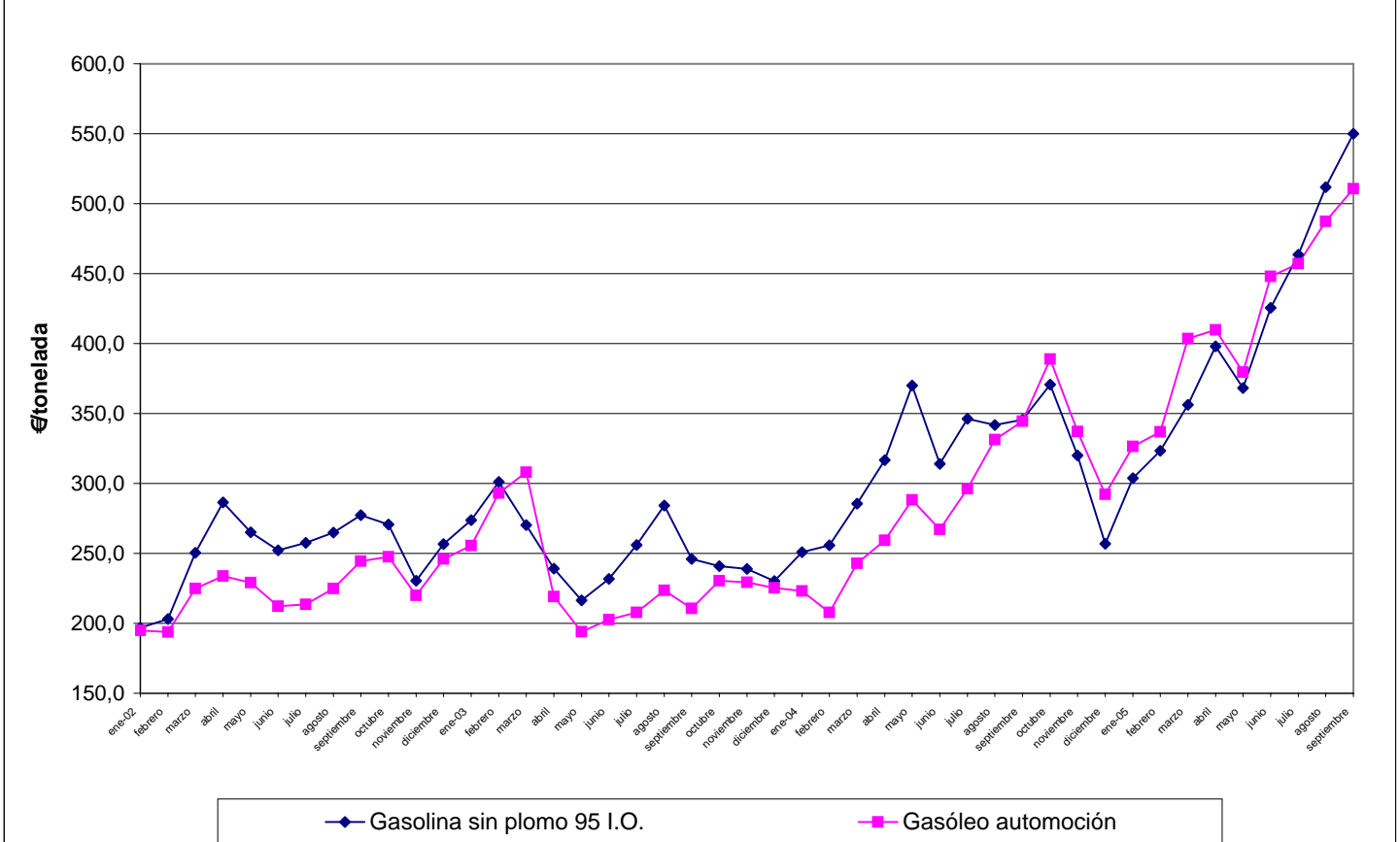
PRECIO DEL PETROLEO CRUDO BRENT



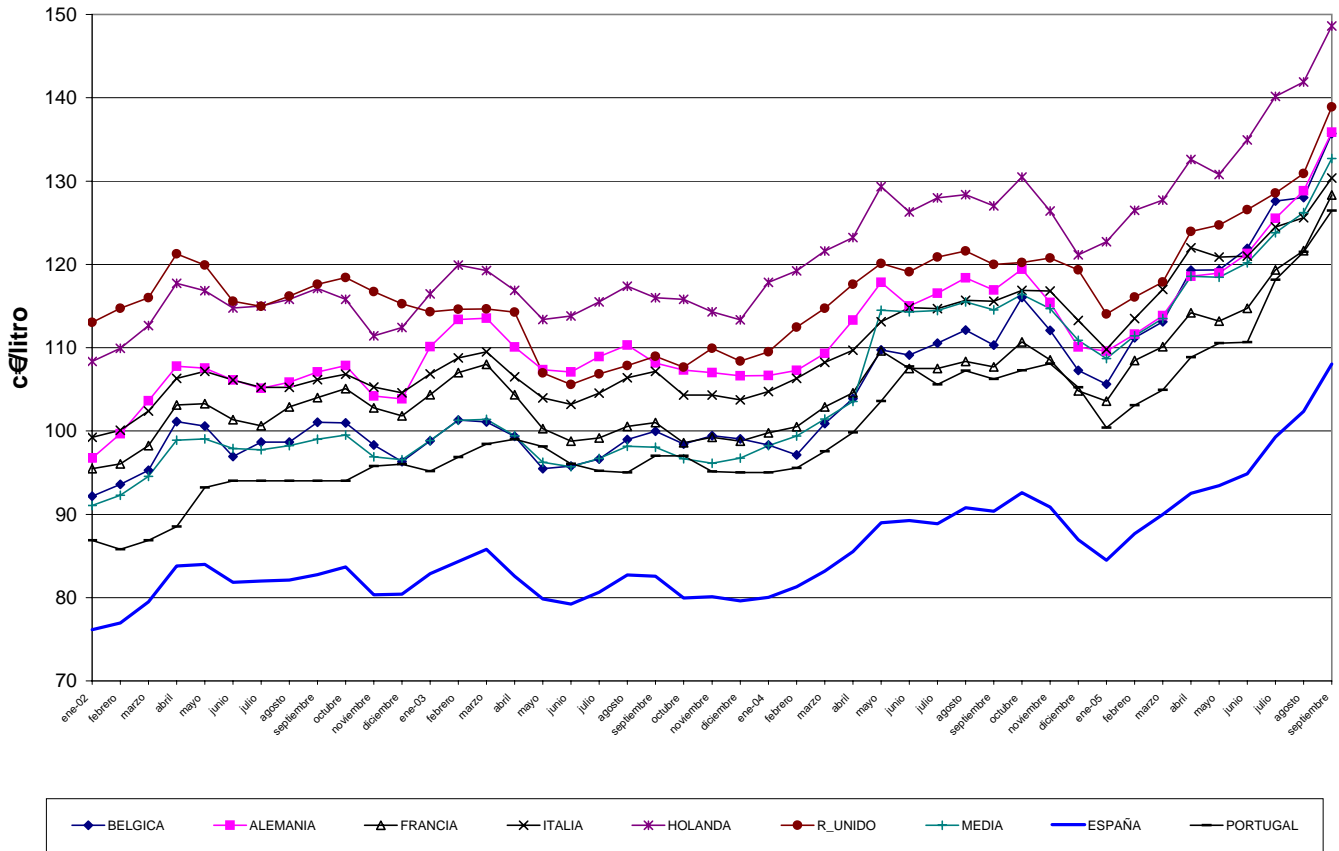
PRECIO MEDIO DEL CRUDO BRENT

Año	1990	1991	1992	1993	1994	1995	1996	1997	1998	1999	2000	2001	2002	2003	2004
Media(\$/Bbl)	23,7	20,0	19,3	17,0	15,8	17,0	20,7	19,1	12,7	18,0	28,5	24,5	25,0	28,8	38,2

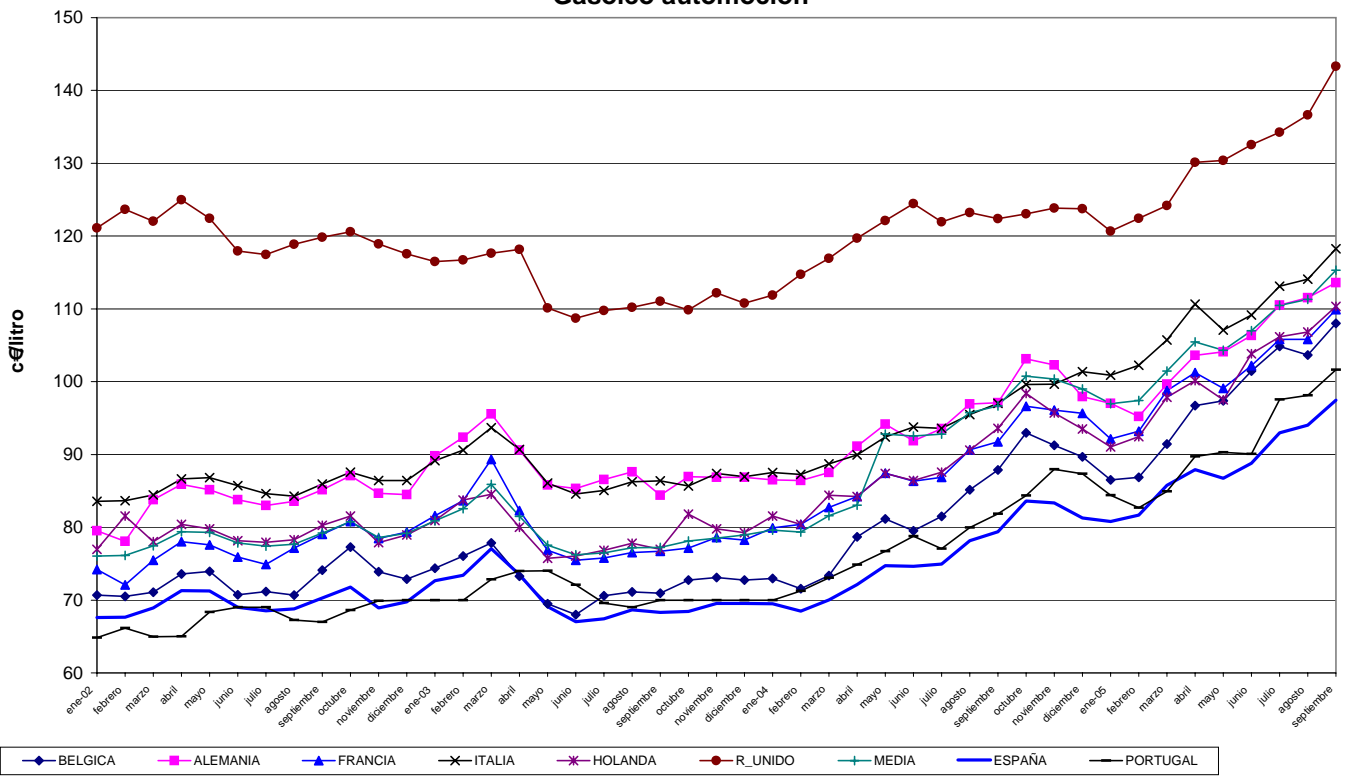
PRECIOS DE PRODUCTOS PETROLÍFEROS EN EUROPA



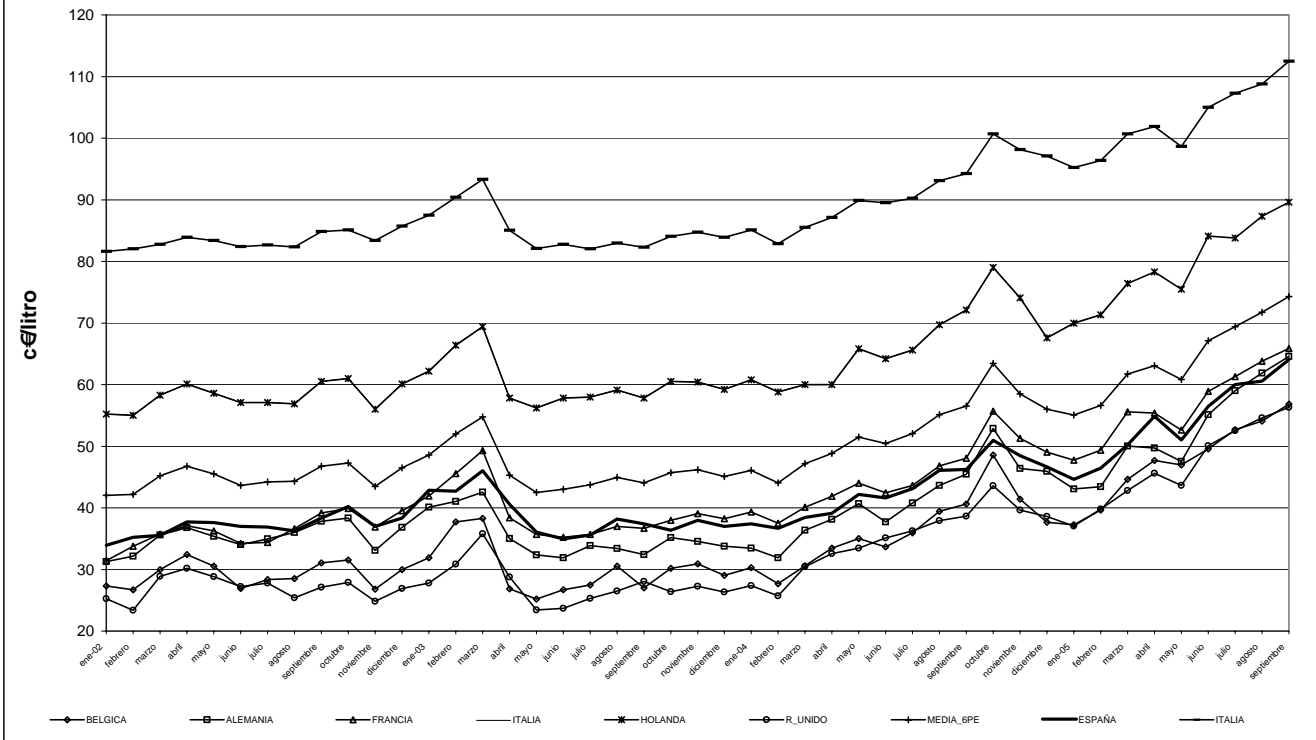
**Precios venta al público en la U.E.
Gasolina sin plomo (I.O. 95)**



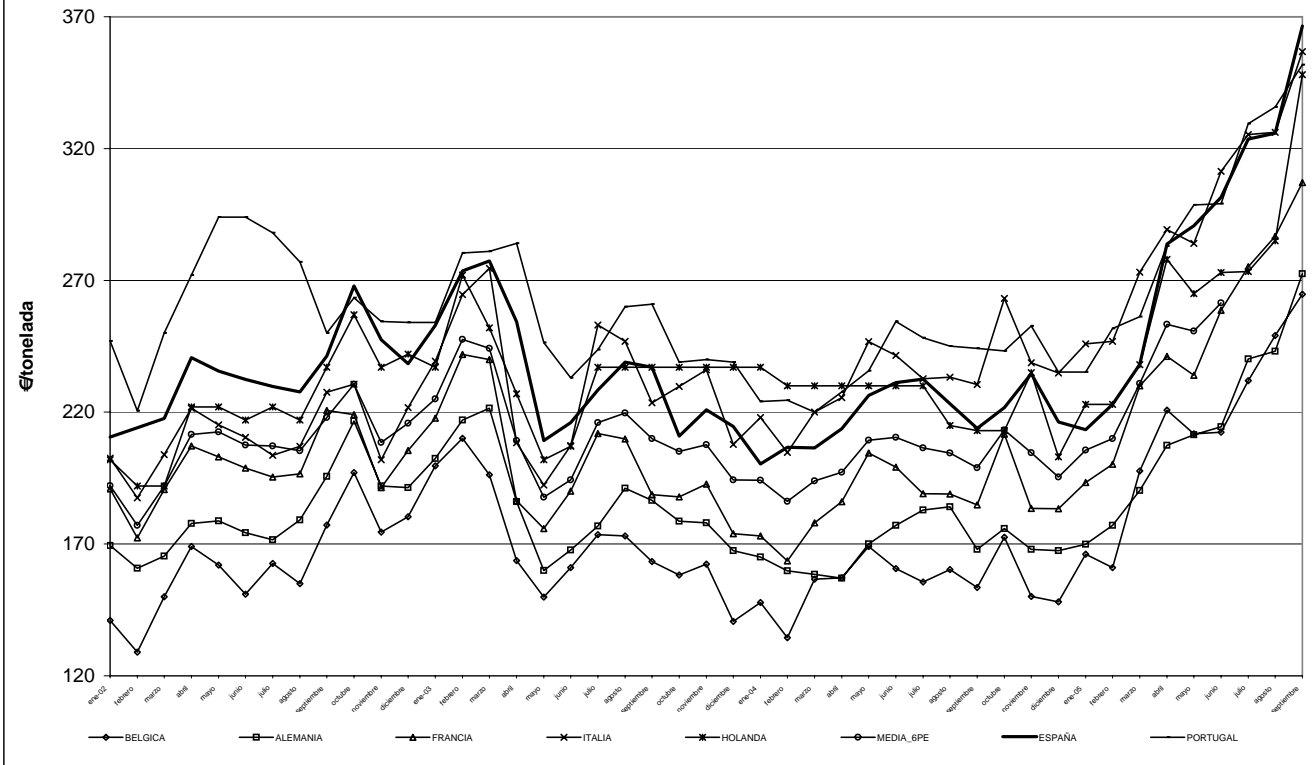
**Precios venta al público en la U.E.
Gasóleo automoción**

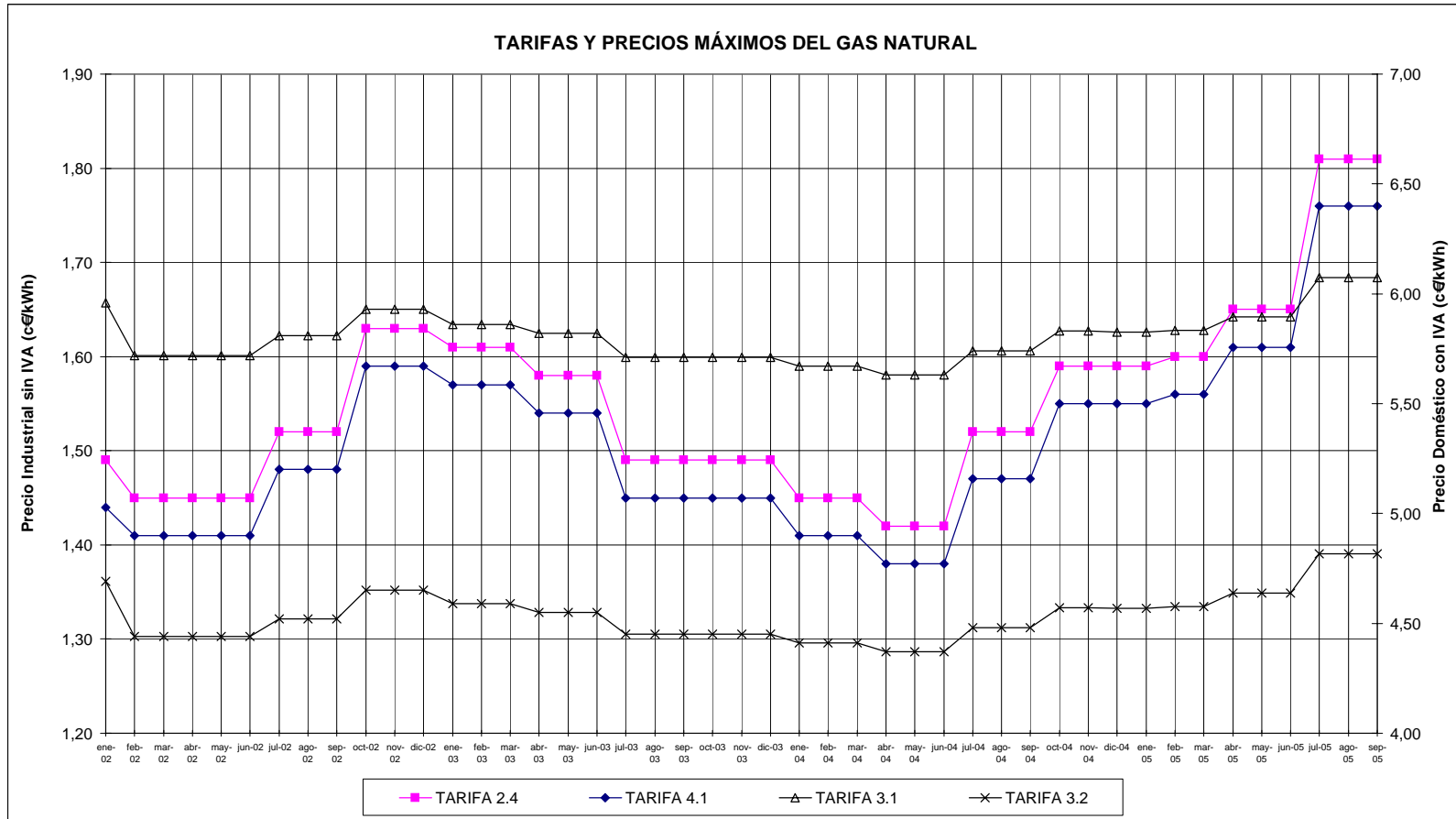


**Precios venta al público en la U.E.
Gasóleo calefacción**



**Precio con impuestos en la U.E.
Fuelóleo B.I.A.**



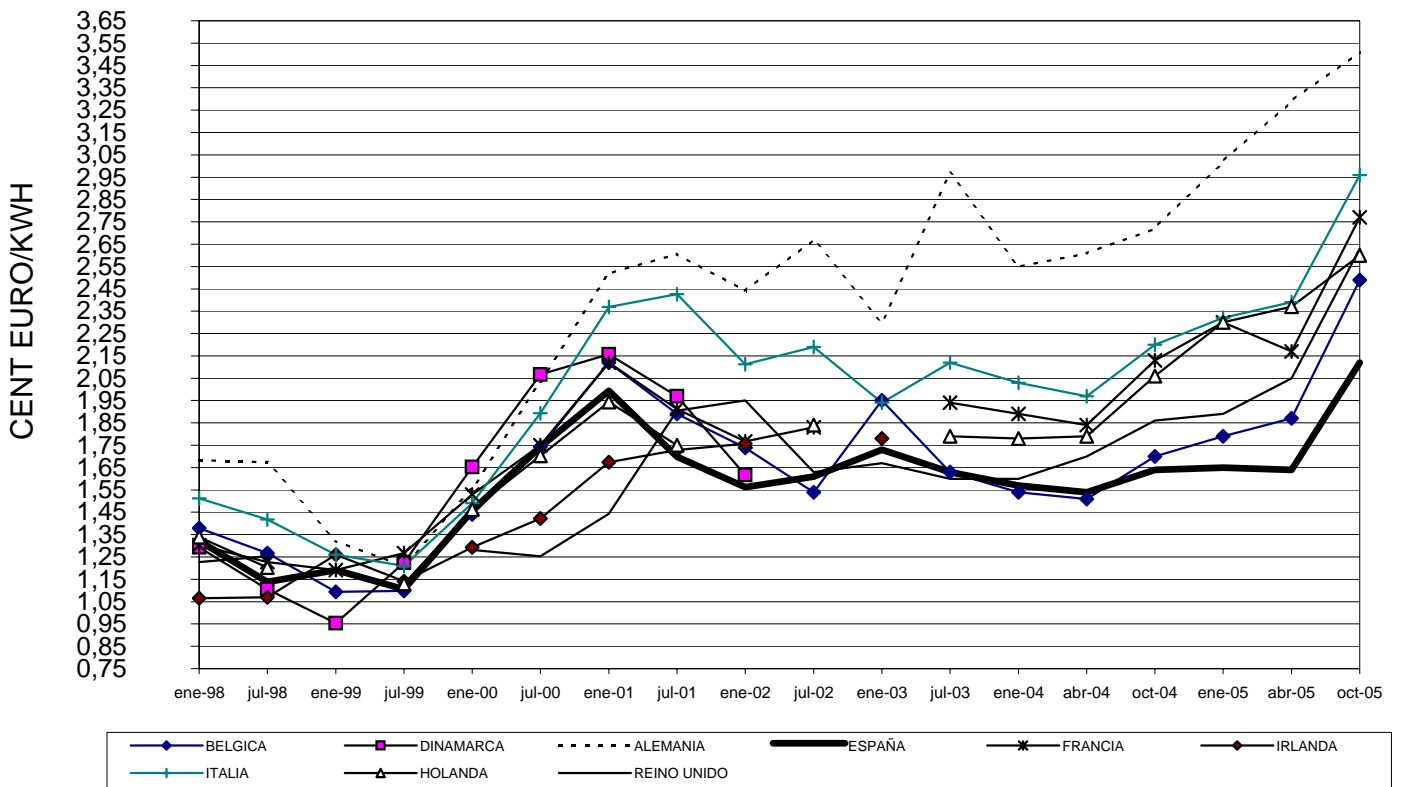


MEDIAS ANUALES (c€/kWh)	1991	1992	1993	1994	1995	1996	1997	1998	1999	2000	2001	2002	2003	2004
Tarifa 2.4 (firme)	0,82	0,82	0,86	0,94	1,04	1,10	1,18	1,06	1,06	1,64	1,69	1,52	1,54	1,45
Tarifa 4.1 (interrumpible)	0,74	0,75	0,78	0,86	0,96	1,01	1,09	0,95	0,97	1,60	1,65	1,48	1,50	5,72

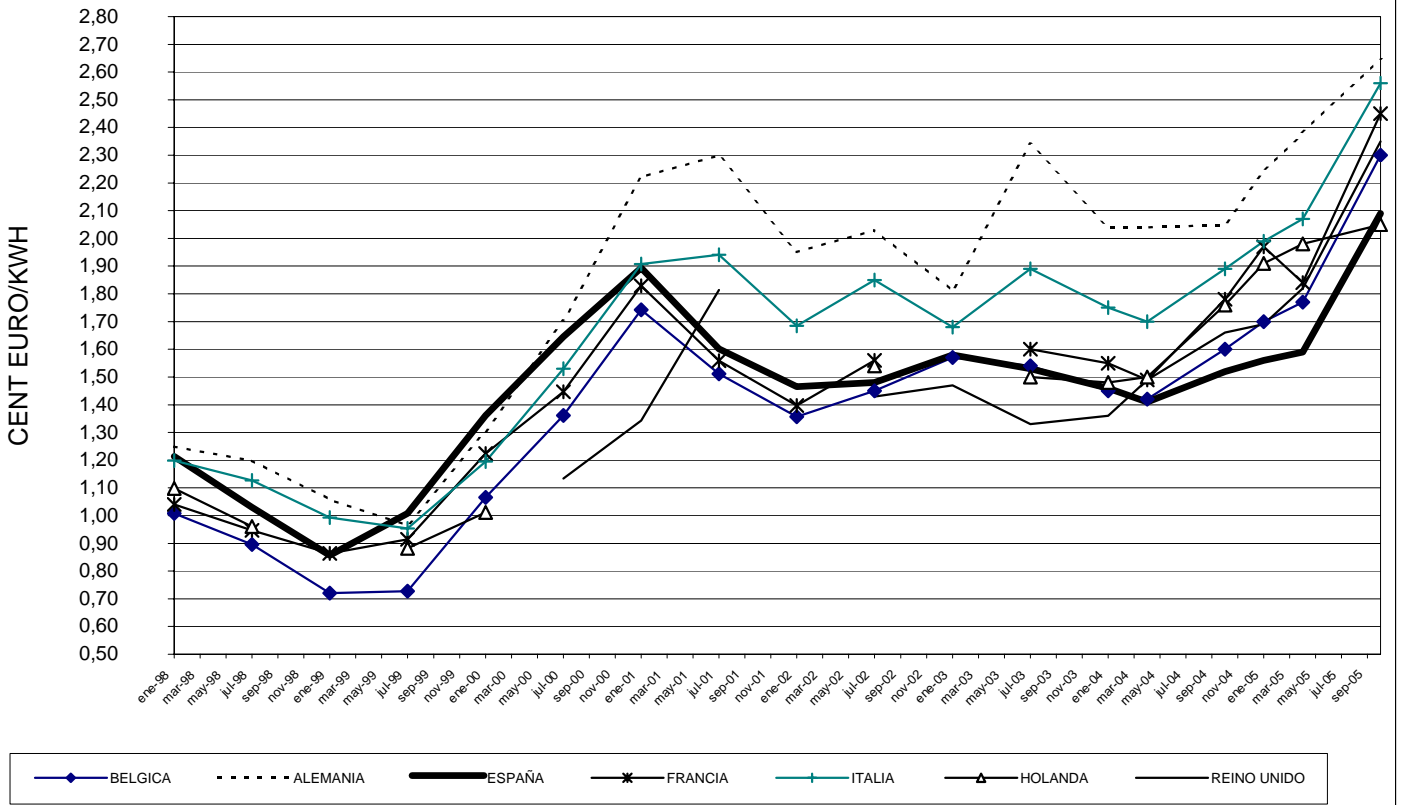
NOTA:

Tarifa 2.4 (firme): Consumidor de 50 MKWh/año y 175000 KWh/día de caudal, a presión entre 4 y 60 bares.
 Tarifa 4.1 (interrumpible): suministros a presión entre 4 y 60 bares.
 Tarifa 3.1: Consumidor de 3000 KWh/año.
 Tarifa 3.2: Consumidor de 12000 KWh/año.

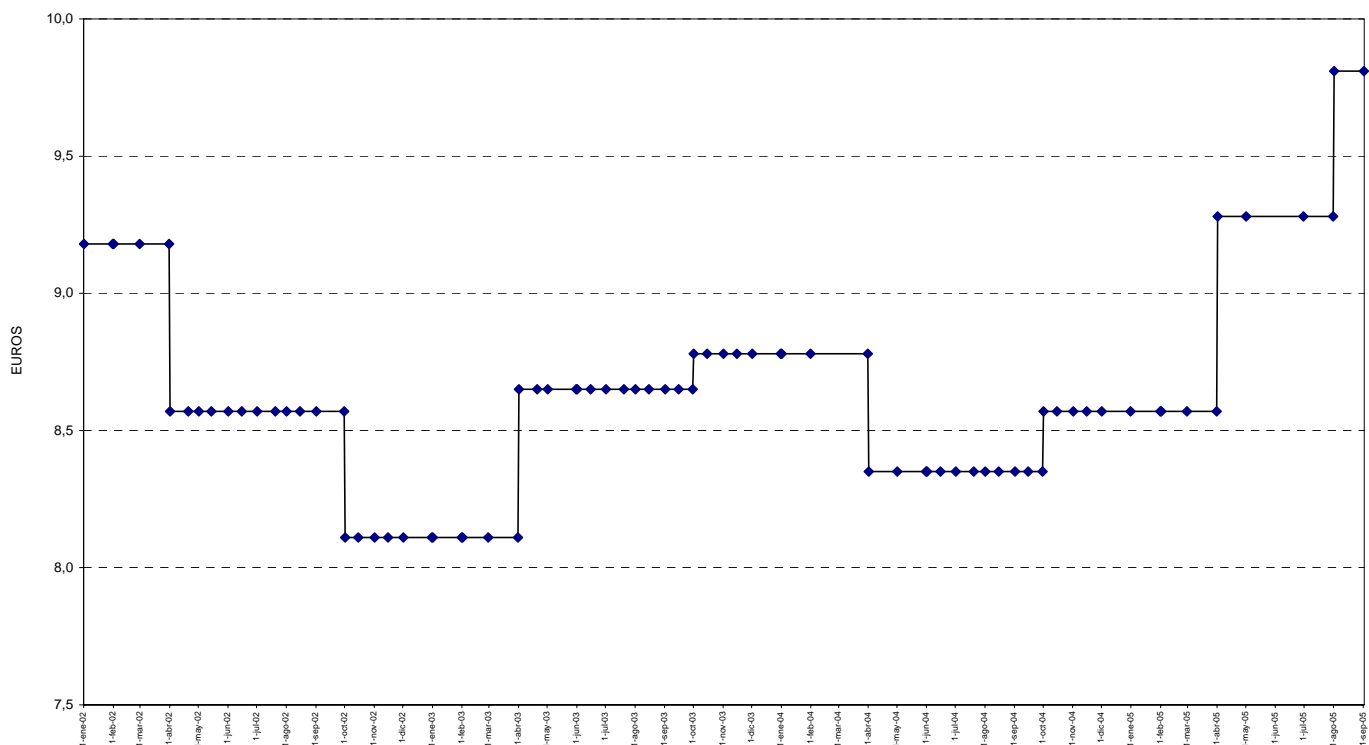
**PRECIO ANTES DE IMPUESTOS DEL GAS NATURAL PARA USOS INDUSTRIALES.
Consumidor de 1 millón m3/año**



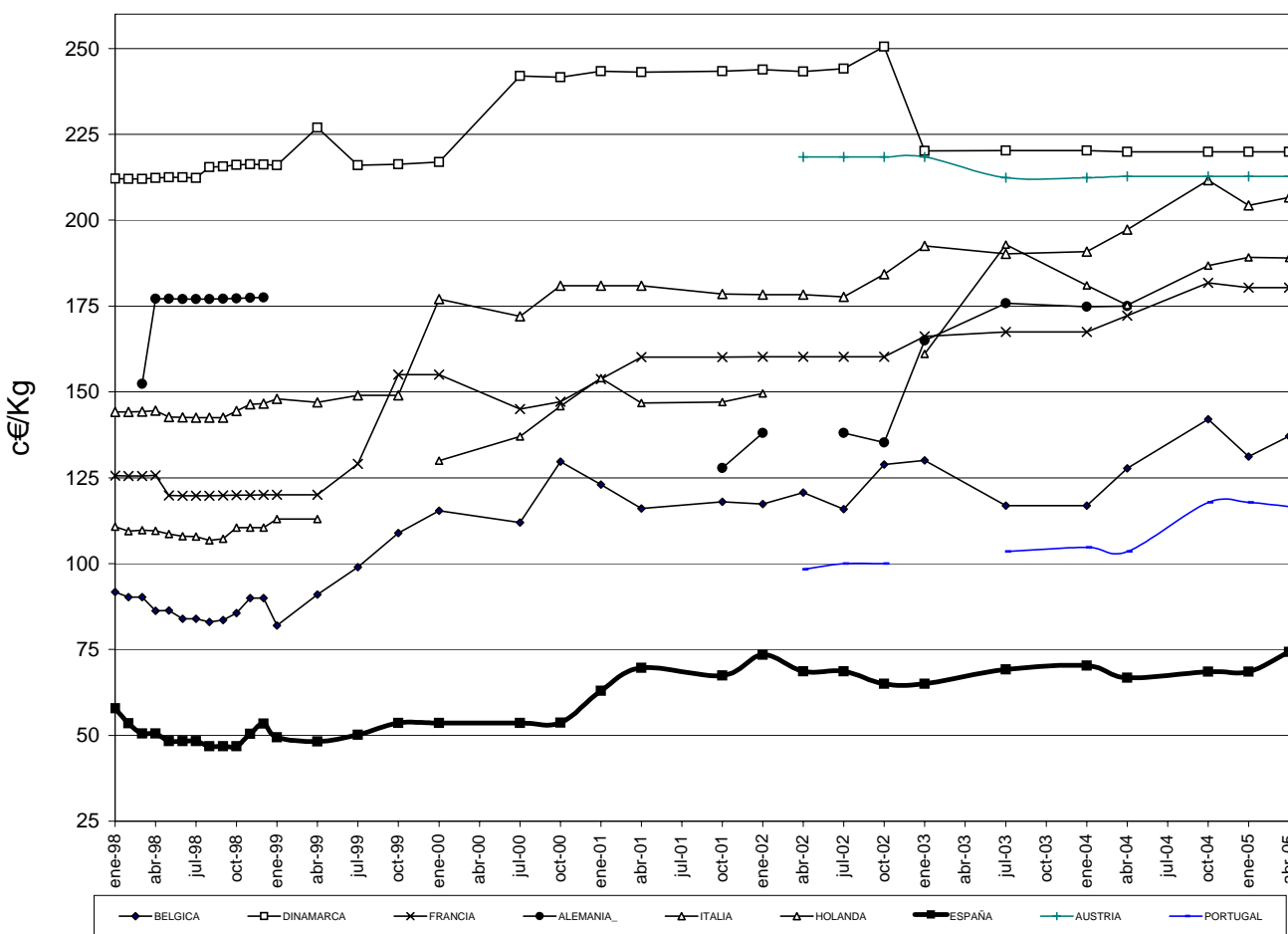
**PRECIO ANTES DE IMPUESTOS DEL GAS NATURAL PARA USOS INDUSTRIALES.
Consumidor de 10 millones m3/año**



PRECIO MÁXIMO DE VENTA DE LA BOTELLA DE BUTANO DE 12,5 KG.



PRECIO DE VENTA AL PÚBLICO DEL GLP ENVASADO



METODOLOGIA

La AIE expresa sus balances de energía en una unidad común que es la tonelada equivalente de petróleo (tep). Una tep se define como 10^7 Kcal. La conversión de unidades habituales a tep se hace en base a los poderes caloríficos inferiores de cada uno de los combustibles considerados.

Carbón: Comprende los distintos tipos de carbón, (hulla, antracita, lignito negro y lignito pardo), así como productos derivados (aglomerados, coque, etc). En el consumo final de carbón se incluye el consumo final de gas de horno alto y de gas de coquería. El consumo primario de carbón recoge, además del consumo final, los consumos en el sector transformador (generación eléctrica, coquerías, resto de sectores energéticos) y las pérdidas. El paso a tep se hace utilizando los poderes caloríficos inferiores reales, según la tabla adjunta.

Petróleo: Comprende:

- Petróleo crudo, productos intermedios y condensados de gas natural.
- Productos petrolíferos incluidos los gases licuados del petróleo (GLP) y gas de refinería.

El consumo final, en el sector transporte, comprende todo el suministro a aviación, incluyendo a compañías extranjeras. En cambio los combustibles de barcos (bunkers) tanto nacionales como extranjeros, para transporte internacional, se asimilan a una exportación, no incluyéndose en el consumo nacional.

Gas: En consumo final incluye el gas natural y gas manufacturado procedente de cualquier fuente. En consumo primario incluye únicamente gas natural, consumido directamente o manufacturado.

Energía hidráulica: Recoge la producción bruta de energía hidroeléctrica primaria, es decir, sin contabilizar la energía eléctrica procedente de las centrales de bombeo. En la metodología empleada, su conversión a tep se hace en base a la energía contenida en la electricidad generada, es decir, $1 \text{ Mwh} = 0,086 \text{ tep}$.

Energía nuclear: Recoge la producción bruta de energía eléctrica de origen nuclear. Su conversión a tep se hace considerando un rendimiento medio de una central nuclear (33%), por lo que $1 \text{ Mwh} = 0,2606 \text{ tep}$.

Electricidad: Su transformación a tep, tanto en el caso de consumo final directo como en el saldo de comercio exterior se hace con la equivalencia $1 \text{ Mwh} = 0,086 \text{ tep}$.

El consumo de energía primaria se calcula suponiendo que las centrales eléctricas mantienen el rendimiento medio del año anterior. Salvo en el caso de electricidad o de grandes consumidores (generación eléctrica, siderurgia, cemento, etc.) en que se contabilizan los consumos reales, en el resto se consideran como tales las ventas o entregas de las distintas energías, que pueden no coincidir con los consumos debido a las posibles variaciones de existencias, que en períodos cortos de tiempo pueden tener relevancia.

COEFICIENTES DE PASO A TONELADAS EQUIVALENTES DE PETROLEO (tep)

Valores estimados (Tep/Tm)		Coeficientes recomendados por la AIE (Tep/Tm)	
CARBON:		PRODUCTOS PETROLIFEROS:	
Generación eléctrica:			
- Hulla + Antracita	0,4970	- Petróleo crudo	1,019
- Lignito negro	0,3188	- Condensados de Gas natural	1,080
- Lignito pardo	0,1762	- Gas de refinería	1,150
- Hulla importada	0,5810	- Fuel de refinería	0,960
Coquerías:		- G.L.P.	1,130
- Hulla	0,6915	- Gasolinas	1,070
Resto usos:		- Keroseno aviación	1,065
- Hulla	0,6095	- Keroseno agrícola y corriente	1,045
- Coque metalúrgico	0,7050	- Gasóleos	1,035
		- Fuel-oil	0,960
		- Naftas	1,075
		- Coque de petróleo	0,740
		- Otros productos	0,960
		GAS NATURAL (Tep/GCal P.C.S.)	0,090
		ELECTRICIDAD (Tep/Mwh)	0,086
		HIDRAULICA (Tep/Mwh)	0,086
		NUCLEAR (Tep/Mwh)	0,2606

PREFIJOS: Mega (M): 10^6

Giga (G): 10^9

Tera (T): 10^{12}

UNIDADES Y FACTORES DE CONVERSIÓN PARA ENERGÍA:

	A : Tj	Gcal	Mtep	Mtermias	GWh
De:	Multiplicar por:				
Tj	1	238.8	2.388×10^{-5}	0.2388	0.2778
Gcal	4.1868×10^{-3}	1	10^{-7}	10^{-3}	1.163×10^{-3}
Mtermias	4.1868	10^3	10^{-4}	1	1.163
Mtep	4.1868×10^4	10^7	1	10^4	11630
GWh	3.6	860	8.6×10^{-5}	0.86	1

UNIDADES Y FACTORES DE CONVERSIÓN PARA VOLUMEN:

A :	Galones(US)	Barriles	Pie cúbico	Litro	Metro cúbico
De:	Multiplicar por:				
Galones(US) 1	0.02381	0.1337	3.785	0.0038	
Barriles	42.0	1	5.615	159.0	0.159
Pie cúbico	7.48	0.1781	1	28.3	0.0283
Litro	0.2642	0.0063	0.0353	1	0.001
Metro cúbico	264.2	6.289	35.3147	1000.0	1

Utilizado en gas: bcm = 10^9 m³

1 bcm aprox. equivalente a 10^4 Mtermias

ABREVIATURAS Y SIMBOLOS

SGE	Secretaría General de Energía
DGPEM	Dirección General de Política Energética y Minas.
AIE	Agencia Internacional de la Energía.
EUROSTAT	Oficina Estadística de las Comunidades Europeas.
IDAE	Instituto para la Diversificación y Ahorro de la Energía.
INE	Instituto Nacional de Estadística.
R.E.E.	Red Eléctrica de España, S.A.
UE	Unión Europea.
UNESA	Asociación Española de la Industria Eléctrica.
b.c.	Barras de central.
b.g.	Bornes de generador.
Gcal. PCS	Gigacalorías de Poder Calorífico Superior.
GWh.	Gigawatio hora.
MWh.	Megawatio hora.
Ktep.	Miles de toneladas equivalentes de petróleo.
Kt.	Miles de toneladas.
tep.	Toneladas equivalentes de petróleo.
FOB \$/Bbl	Precio "Free on Board" en Dólares/barril.