

FICHA PARA LA VALORACION DE DAÑOS CAUSADOS POR EL TEMPORAL DE ENERO 2017 EN LA PROVINCIA DE TARRAGONA.

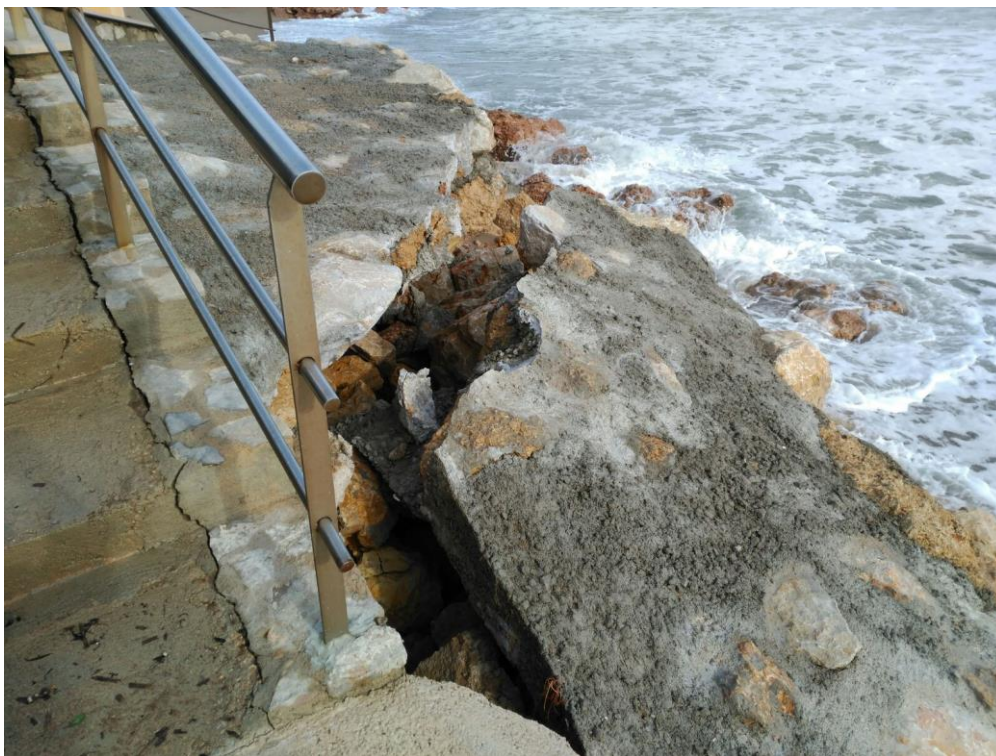
REPARACIÓN PASEOS Y ACCESOS PLAYAS, REPARACIÓN ACCESOS A DISTINTOS TRAMOS DE COSTA Y RETIRO DE ESCOMBROS, DERRIBOS, DETRITUS Y BASURAS EN LA COSTA Y EL MAR

PLAYA AFECTADA Y MUNICIPIO:	Las tramos de costa afectados pertenecen a municipios de la costa de la provincia de Tarragona y comprenden concretamente: Cunit, Calafell, El Vendrell, Creixell, Altafulla, Salou, Cambrils, Mont-roig del Camp, L'Ampolla, Deltebre, Sant Carles de la Ràpita y Alcanar.
DESCRIPCION DEL DAÑO:	El oleaje del temporal alcanzó a las estructuras colindantes con las playas y la costa en general como son los paseos marítimos, caminos de ronda, accesos a playas y a distintos tramos del litoral en las playas de los municipios descritos anteriormente provocando graves fenómenos de erosión con sus consecuentes destrozos. Por otro lado a raíz de todo ello han aparecido escombros, derribo, detritus y basuras en la costa, las playas y el mar. Algunos paseos y accesos han sufrido graves daños debido a la acción del oleaje, haciéndolos inservibles para el uso público. El fenómeno de gran intensidad del oleaje se le sumó las bajas presiones que supuso un incremento del nivel del mar agravando las consecuencias erosivas. Como consecuencia de estos daños resultan inservibles y no pueden cumplir su funcionalidad. Por todo ello deben de ser restituidos. Parte de los subproductos de los daños producidos se han acumulado en las playas, la costa y el mar.
VALORACIÓN CUALITATIVA:	Muy grave. Las estructuras afectadas pierden su función de espacio lúdico para uso y disfrute por el público en general.
ACTUACION PROPUESTA:	Se trata de reparar los paseos, accesos y demás elementos afectados en la permeabilidad y accesibilidad al litoral mediante su reposición a su estado anterior y si fuera necesario su refuerzo. Para ello se efectuarán todos los trabajos de urbanización y albañilería necesarios para garantizar su funcionalidad. La reposición de cimentaciones, bases de soporte. Soleras, muretes, pavimentos y mobiliario urbano y servicios serán repuestos. Además se retirarán todos los escombros, derribos, detritus y basuras en la costa y del mar como consecuencia de los daños ocasionados por los temporales.
VALORACIÓN ECONÓMICA:	200.000 €

FOTOS:



PASEO DE CAMBRILS.



PASEO MONT-ROIG DEL CAMP.



PASEO DE L'AMPOLLA.



PASEO EN DELTEBRE.



PASEO EN ALCANAR.