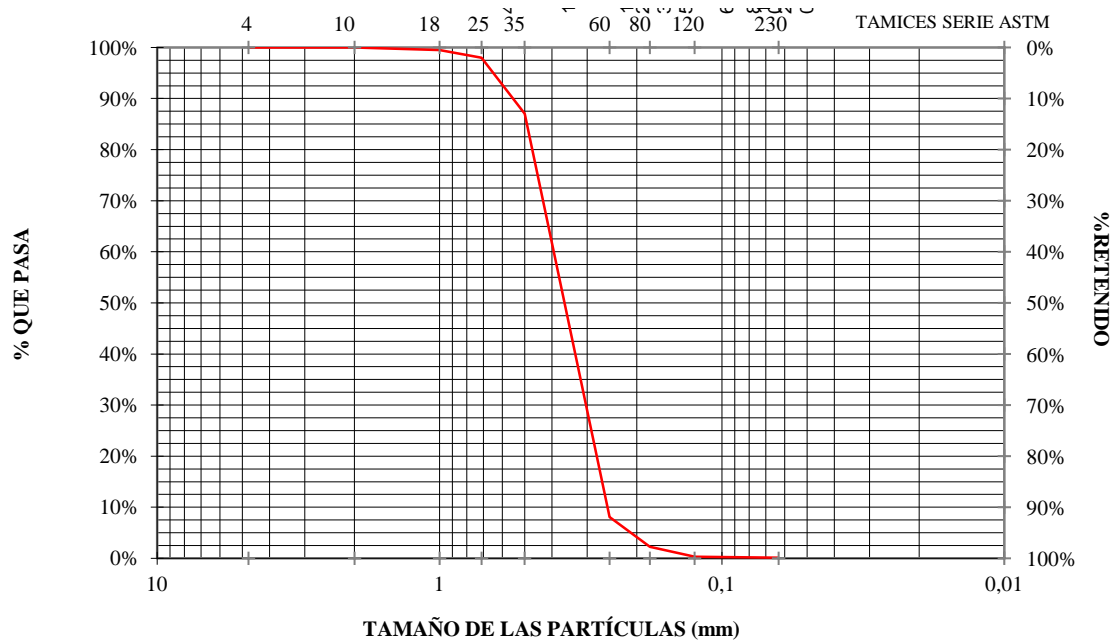


## ANALISIS GRANULOMETRICOS

MUESTRA: D282

UTM X: 633378

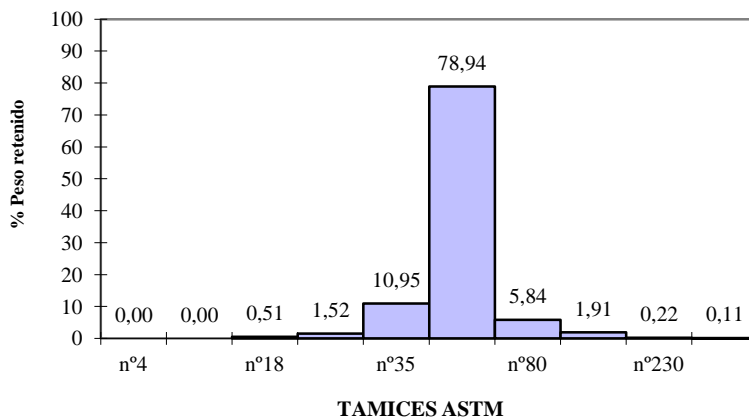
UTM Y: 3222681



TAMICES ASTM		Peso retenido (gramos)	% Retenido	% Que pasa
n°4	4,75 mm	0,00 ( 0 %C)	0,0%	100,0%
n°10	2 mm	0,00 ( 0 %C)	0,0%	100,0%
n°18	1 mm	0,51 ( 100 %C)	0,5%	99,5%
n°25	0,71 mm	1,52 ( 100 %C)	2,0%	98,0%
n°35	0,5 mm	10,95 ( 0 %C)	13,0%	87,0%
n°60	0,25 mm	78,94 ( 0 %C)	91,9%	8,1%
n°80	0,18 mm	5,84 ( 0 %C)	97,8%	2,2%
n°120	0,125 mm	1,91 ( 0 %C)	99,7%	0,3%
n°230	0,063 mm	0,22 ( 0 %C)	99,9%	0,1%
Finos	<0,063 mm	0,11 ( 0 %C)	100,0%	0,0%

% FINOS	0,11%
% CASCAJO	2,02%
<b>D16</b>	0,485
<b>D50</b>	0,380
<b>D84</b>	0,274
<b>Media</b>	0,380
<b>σ</b>	0,105
<b>M. distribuc.</b>	0,380

### MODA ARENAS MEDIAS



	D50	
Cantos y gravas	>2	mm
Arena muy gruesa	1-2	mm
Arena gruesa	0,5-1	mm
Arena media	0,25-0,5	mm
Arena fina	0,125-0,25	mm
Arena muy fina	0,062-0,125	mm
Fango	<0,062	mm