

PLAYA DEL MUELLITO DE ORCHILLA

Figura 28. Playa del Muellito de Orchilla (Isla de El Hierro).

SITUACIÓN

ISLA	El Hierro
TÉRMINO MUNICIPAL	Frontera

DISPOSICIÓN

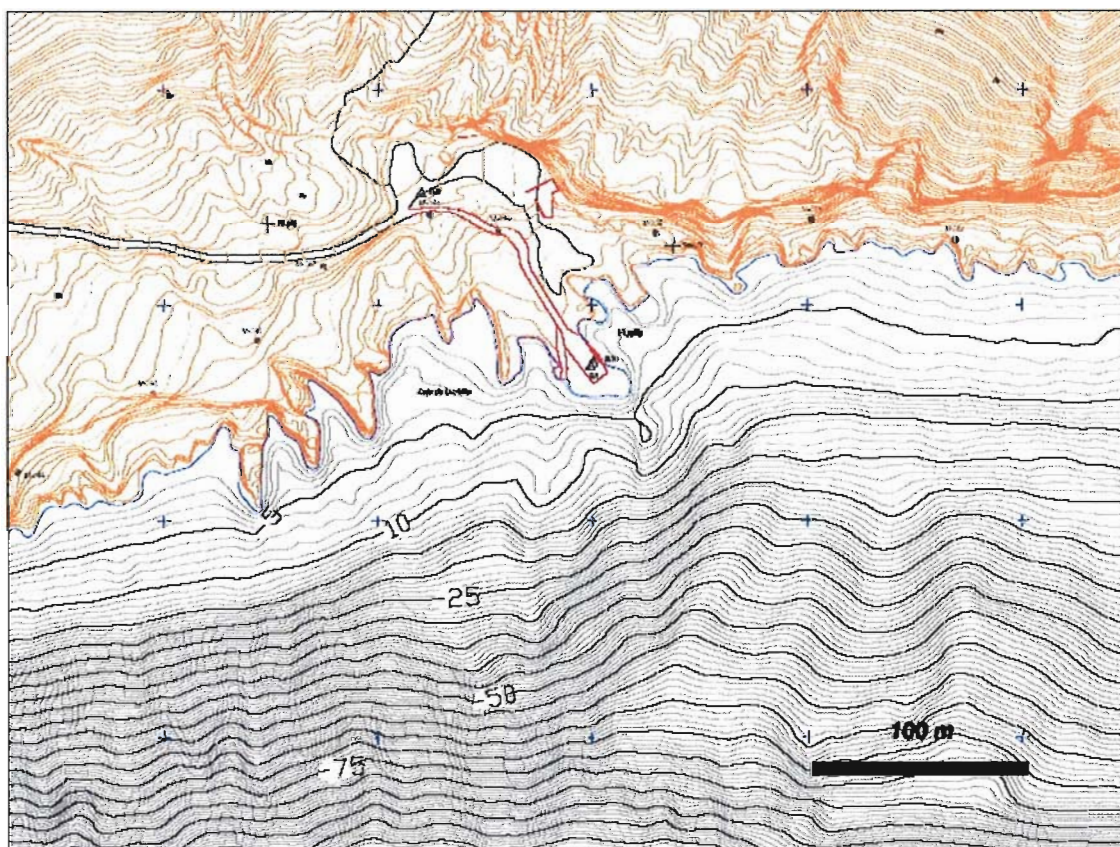
LONGITUD (m)	10
ANCHURA (m)	10
PENDIENTE (%)	22

ACCESO

Acceso a pie y en coche

COMPOSICION

MATERIAL	Rocas
D50 (mm)	

**Figura 29. Batimetría.**

ESTADO EVOLUTIVO

ESTADO ACTUAL	Estable
INDICE DE EVOLUCION	N / A
TASA DE TRANSPORTE LITORAL	Nulo

GRADO DE PROTECCION FRENTE AL OLEAJE

Pequeña playa situada al lado de un muelle sobre la Laja de Orchilla, la cual le ofrece a aquélla algo de protección

DOCUMENTACIÓN GRÁFICA



Figura 30



Figura 31



Figura 32