

PLAYA DE LA CUEVA

Figura 28. Playa de La Cueva (Isla de La Gomera).

SITUACIÓN

ISLA	La Gomera
TÉRMINO MUNICIPAL	San Sebastián de La Gomera

DISPOSICIÓN

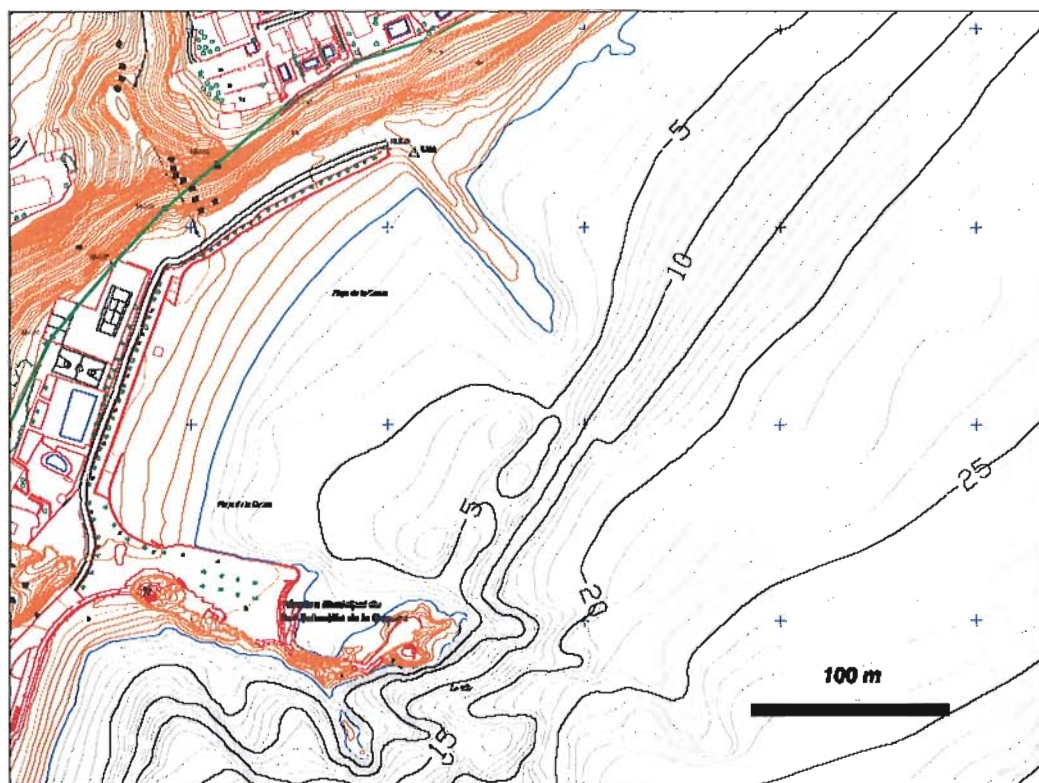
LONGITUD (m)	220
ANCHURA (m)	85
PENDIENTE (%)	9

ACCESO

A pie y en coche

COMPOSICION

MATERIAL	Arenas
D50 (mm)	0.270 (AM)

**Figura 29. Batimetría.**

ESTADO EVOLUTIVO

ESTADO ACTUAL	Estable
INDICE DE EVOLUCION	N / A
TASA DE TRANSPORTE LITORAL	Nulo

GRADO DE PROTECCION FRENTE AL OLEAJE

Playa protegida por un espigón y un saliente natural, con presencia de un dique sumergido al pie.

DOCUMENTACIÓN GRÁFICA



Figura 30



Figura 31



Figura 32



Figura 33



Figura 34