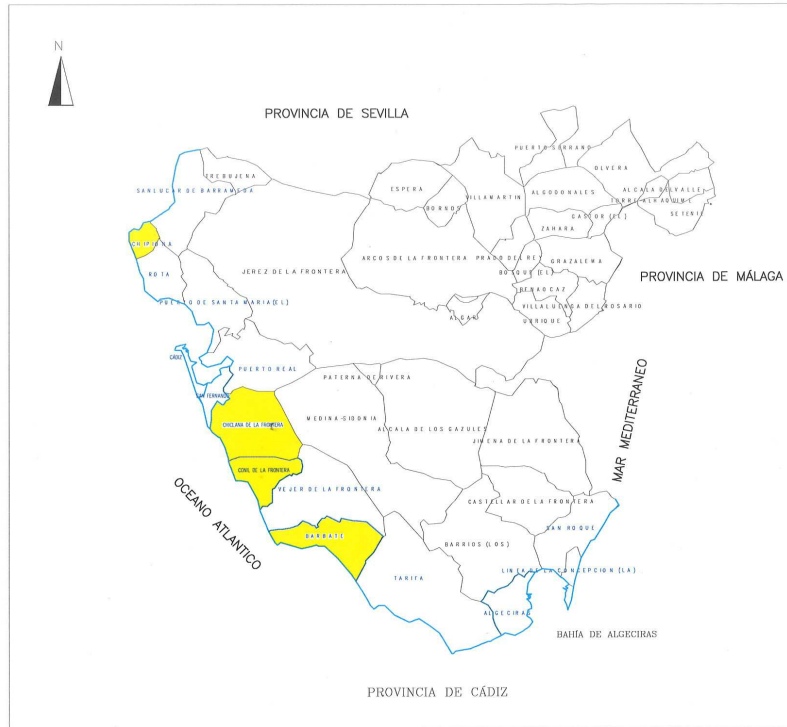


**FICHA PARA LA VALORACIÓN DE DAÑOS CAUSADOS POR LOS TEMPORALES DE FINALES DE NOVIEMBRE Y DURANTE EL MES DE DICIEMBRE EN LAS COSTAS DE LAS PROVINCIAS DEL ESTE Y DEL SUR DE ESPAÑA.- PROVINCIA DE CÁDIZ.**

**OBRAS DE EMERGENCIA EN LOS TT.MM. DE CHIPIONA, CHICLANA DE LA FRONTERA, CONIL y BARBATE**

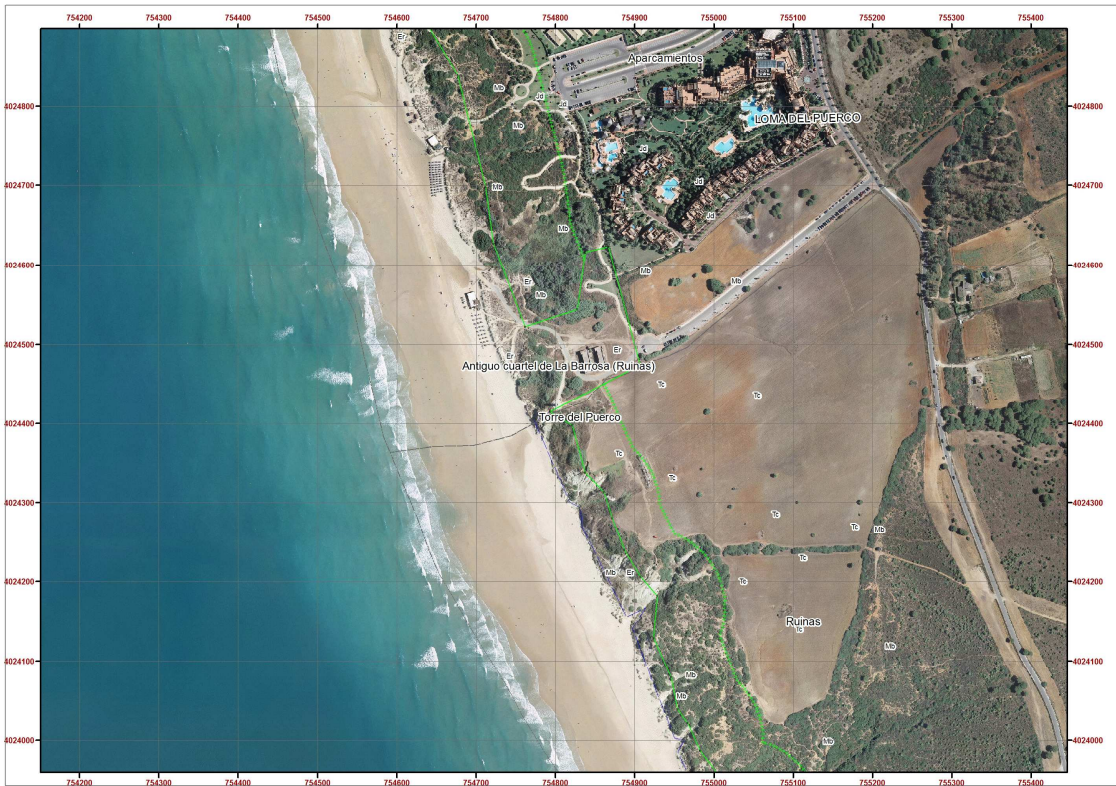
<b>PLAYA AFECTADA MUNICIPIO</b>	Playa de Regla.- Chipiona, Playa Torre del Puerco, Chiclana de la Fra, Playas de Fuente del gallo y La Fontanilla.- Conil de la Frontera, Playa de Caños de Meca.- Barbate.
<b>DESCRIPCIÓN DEL DAÑO</b>	<p>En el paseo de Regla, en Chipiona, los temporales se han llevado parte de la balustrada existente, También parte del alumbrado se ha visto afectado</p> <p>En Chiclana los temporales han afectado a la playa de La Torre del Puerco presentando importantes socavaciones.</p> <p>En Conil se ha hundido parte del acceso existente entre la playa de la Fontanilla y Fuente del Gallo, así como accesos a Caños de Meca.</p>
<b>VALORACIÓN CUALITATIVA</b>	<b><u>GRAVE</u></b>
<b>ACTUACIÓN PROPUESTA</b>	<p>En el paseo de Regla,. Las obras de emergencia consistirán en la demolición, retirada y reposición de los daños causados en la balaustrada existente en el paseo en una longitud de 250 mts, así como retirada y recolocación de farolas del paseo.</p> <p>En Chiclana las socavaciones se repararán mediante escollero y hormigonado.</p> <p>En Conil y Barbate se pretenden realizar pequeñas reparaciones en los accesos a la playa de La Fontanilla y Fuente del gallo así como en playas de Barbate.</p> <p>Trabajos de Coordinación SyS, vigilancia y control.</p>
<b>VALORACIÓN ECONÓMICA</b>	<b>240.000 €</b>

## SITUACIÓN



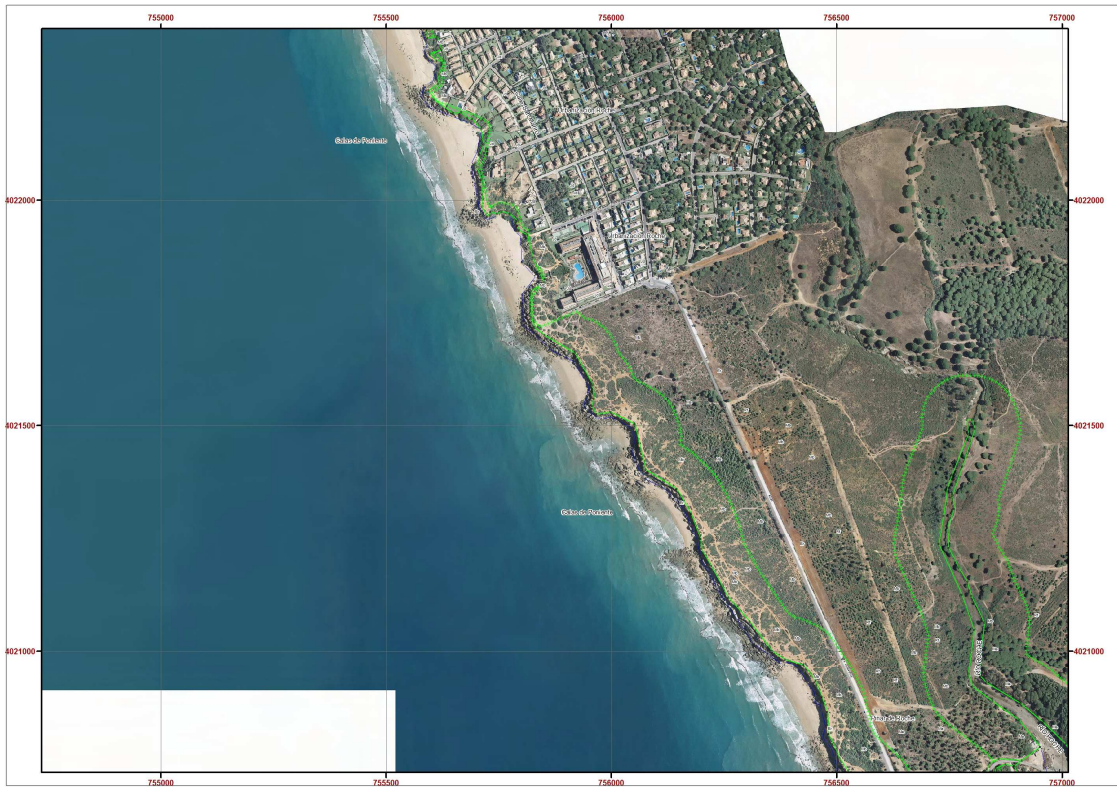


Paseo de Regla en Chipiona



Torre del Puercu en Chiclana





Accesos a Roche Conil



Caños de Meca Barbate

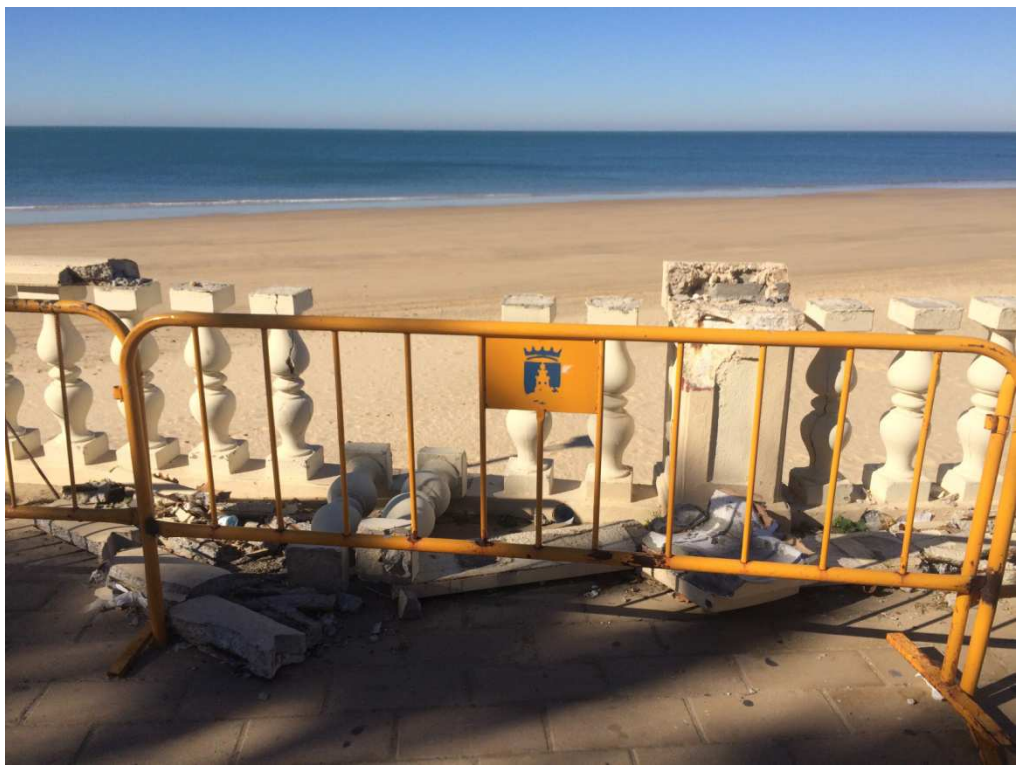


Playa La Fontanilla- Fuente del Gallo Conil



**REPORTAJE FOTOGRÁFICO**

**REPARACIÓN DE DAÑOS EN PASEO MARÍTIMO DE REGLA EN CHIPIONA.**

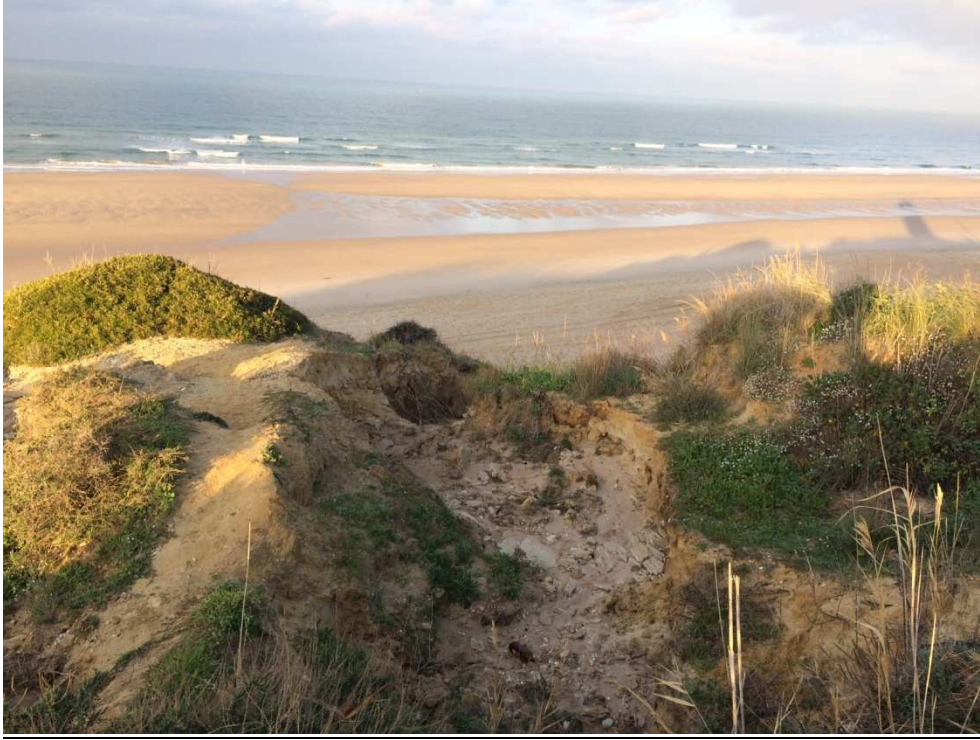




1) REPARACIÓN DE DAÑOS EN ALREDEDORES DE LA TORRE DEL PUERCO EN CHICLANA DE LA FRONTERA.









2) REPARACIÓN DE DAÑOS EN PLAYAS DE CONIL. FUENTE DEL GALLO – LA FONTANILLA y BARBATE.









