

EsMarEs

Estrategias Marinas de España,
protegiendo el mar para todos

*La estrategia marina de la demarcación marina
levantino-balear
Medidas relacionadas con la Biodiversidad y los
Espacios Marinos Protegidos*

Valencia, 22 septiembre 2016

Sara Prados Díaz



estrategias marinas

➤ MEDIDAS DIRIGIDAS A LAS ESPECIES

- * Estrategias y Planes de conservación
- * Medidas para reducir amenazas específicas
 - * Relacionadas con la actividad náutica
 - * Relacionadas con la pesca (capturas accidentales, daños por arrastre...)
- * Directrices
- * Mejora del conocimiento
- * Marcas de calidad

➤ MEDIDAS DIRIGIDAS A LOS ESPACIOS PROTEGIDOS

- * Instrumentos de gestión, coordinación y seguimiento
- * Marcas de calidad
- * Sensibilización y divulgación
- * Declaración nuevos espacios y ampliación de los existentes

MEDIDAS DIRIGIDAS A LAS ESPECIES

➤ Estrategias y Planes de conservación

- * Estrategias de conservación de especies marinas en España: tortugas (BIO2) y aves marinas amenazadas (BIO6)
- * Planes de recuperación/conservación de especies marinas amenazadas (BIO7)
 - * Tortuga boba, misticetos, cetáceos de buceo profundo y pequeños cetáceos
- * Protocolo de actuación ante eventos de anidación de tortugas y posible adopción de medidas de protección en playas óptimas para la incubación de puestas (BIO17)

➤ Reducir amenazas actividad náutica

- * Directrices sobre ordenación de la actividad náutica recreativa (BIO 13)
- * Reducción de riesgos de colisión con grandes embarcaciones (BIO31)
- * **Plan de vigilancia de *Posidonia oceánica* en Baleares** (EMP15)

➤ Reducir amenazas relacionadas con la pesca

- * Estrategias/Planes y proyectos demostrativos de reducción capturas accidentales en artes de pesca (BIO3)
- * Análisis de riesgo captura accidental de tortugas, cetáceos y aves (BIO8) y proyectos demostrativos para su mitigación (BIO9)
 - BIO8 = Información de base medidas paliativas, p.ej. regulaciones de pesquerías para reducir dichas capturas (BIO10)
- * Establecimiento protocolos mejora supervivencia post-captura de tortugas marinas, específicos para diferentes artes de pesca (BIO12)
- * Modificación RD pesca marítima de recreo en aguas interiores (BIO18)
- * Actualización Diario Electrónico de pesca => sistematización toma de datos de capturas accidentales (BIO19)
- * Mejora del seguimiento de las pesquerías tradicionales (VMS) (BIO20)
- * Exploración de métodos alternativos captura crustáceos (BIO41)

➤ Elaboración de directrices

- * Directrices sobre aceptabilidad de la arena de aporte a playas (BIO36)
- * Directrices sobre arrecifes artificiales (BIO46)

➤ Mejora del conocimiento

- * Promoción de estudios de investigación sobre (BIO15) :
 - * Aves
 - * Tortugas
 - * Impacto actividades humanas sobre especies y hábitats
- * Programa de prospección y procesamiento datos fondo marino (continuación iniciativa ESPACE) (BIO 34 →BIO 42)
 - Establecimiento de zonas libres de arrastre/incremento zonas de exclusión en áreas de plataforma (BIO42)

➤ Marcas de calidad

- * Promover sello de calidad para las actividades recreativas de observación de cetáceos (BIO47)

MEDIDAS DIRIGIDAS A LOS ESPACIOS PROTEGIDOS

➤ Instrumentos de gestión, coordinación y seguimiento

- * Plan Director de la Red de Áreas Marinas Protegidas (RAMPE) (EMP1)
- * Elaboración Planes de gestión RN2000 y otros EMPs (EMP2,3 &17)
- * Gestión y seguimiento Reservas Marinas (EMP10)

➤ Marcas de calidad

- * Análisis potencial creación marca de calidad “Red Natura 2000” (EMP9)

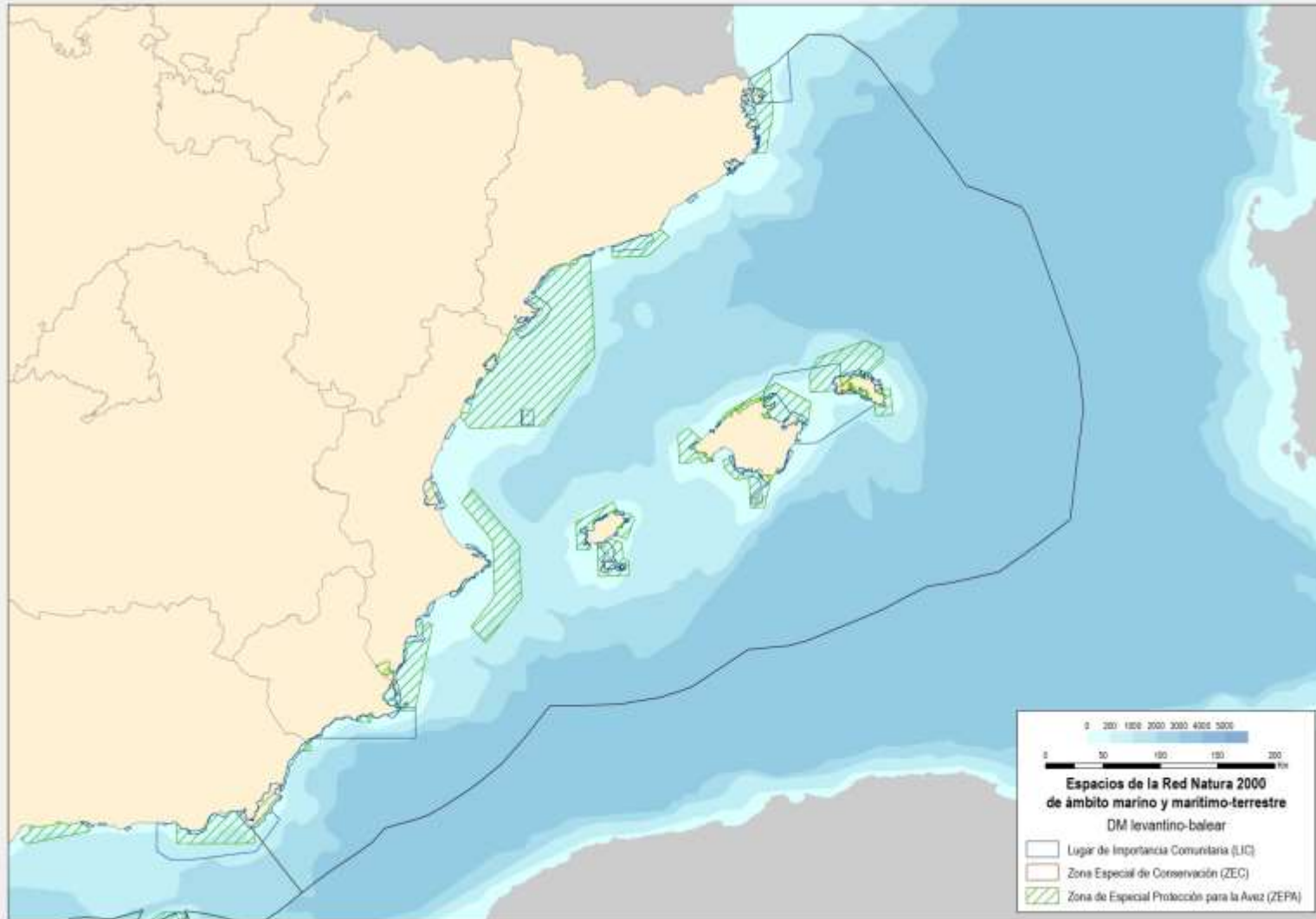
➤ Sensibilización y divulgación sobre Reservas Marinas (EMP11)

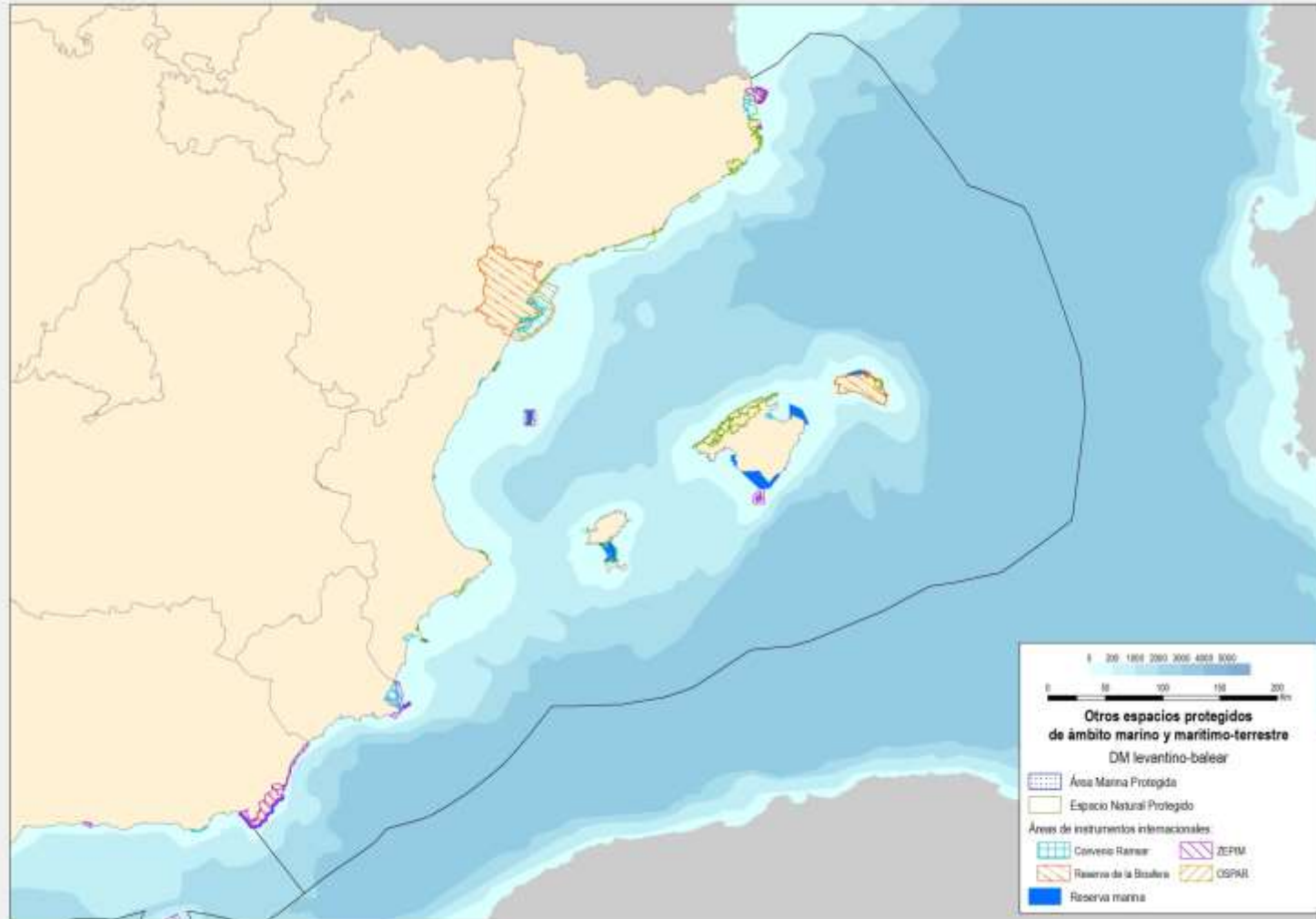
➤ Declaración nuevos espacios y ampliación de los existentes

- * Elaboración de estudios para designación nuevos EMPs y designación de los mismos (EMP12→EMP13)
- * **Ampliación del PNMT Archipiélago de Cabrera** (EMP16)

***MUCHAS GRACIAS POR
VUESTRA ATENCIÓN***

sprados@magrama.es





EsMarEs

Estrategias Marinas de España: protegiendo el mar para todos