



LAS PALMAS DE GRAN CANARIA

• UN HOGAR VERDE •

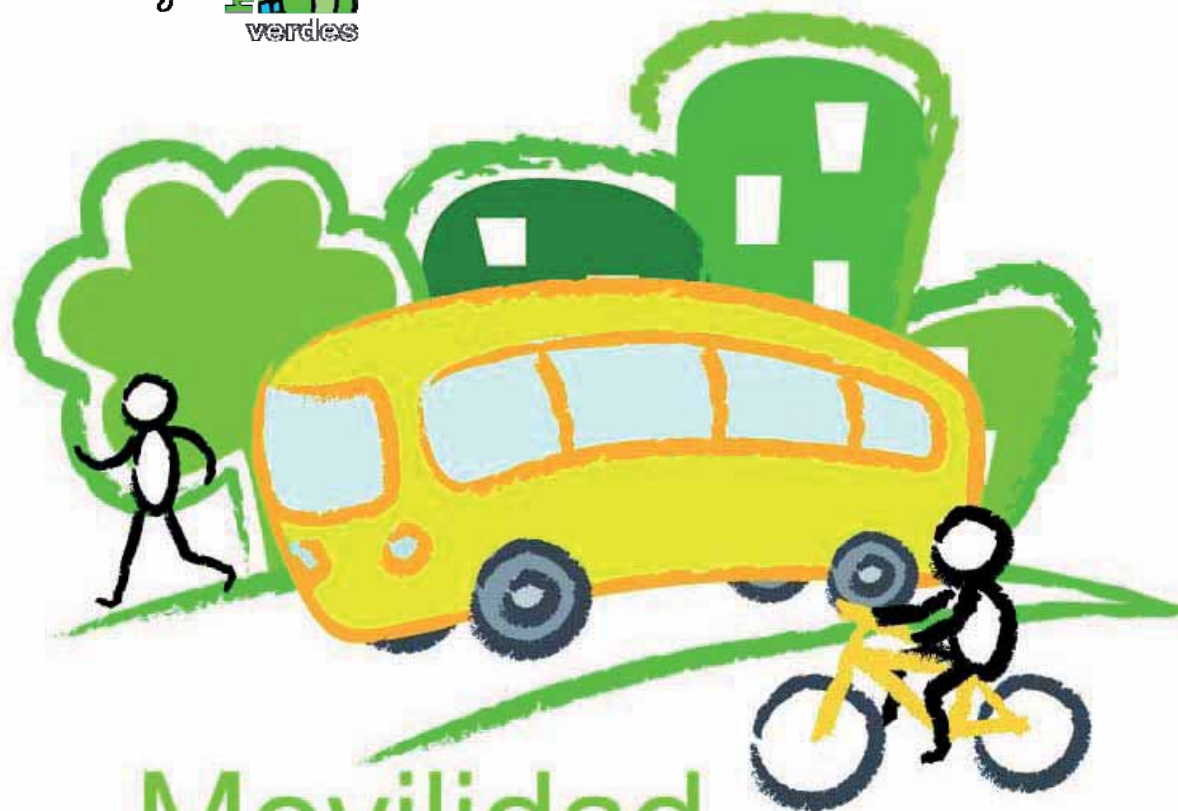


Ayuntamiento
de Las Palmas
de Gran Canaria



edvambiental.org





Movilidad
Sostenible
Compartimos destino



Ayuntamiento
de Las Palmas
de Gran Canaria



edvambiental.org



hogares
verdes

BICIAMBIENTAL – SISTEMA PRÉSTAMO BICICLETA

PLAN DIRECTOR DE LA BICICLETA

SISTEMA PÚBLICO DE BICICLETA

PROGRAMA DE PROMOCIÓN DE LA BICICLETA



Movilidad
Sostenible
Compartimos destino

BICIAMBIENTAL – SISTEMA PRÉSTAMO BICICLETA

PLAN DIRECTOR DE LA BICICLETA

SISTEMA PÚBLICO DE BICICLETA

PROGRAMA DE PROMOCIÓN DE LA BICICLETA



biciambiental.org

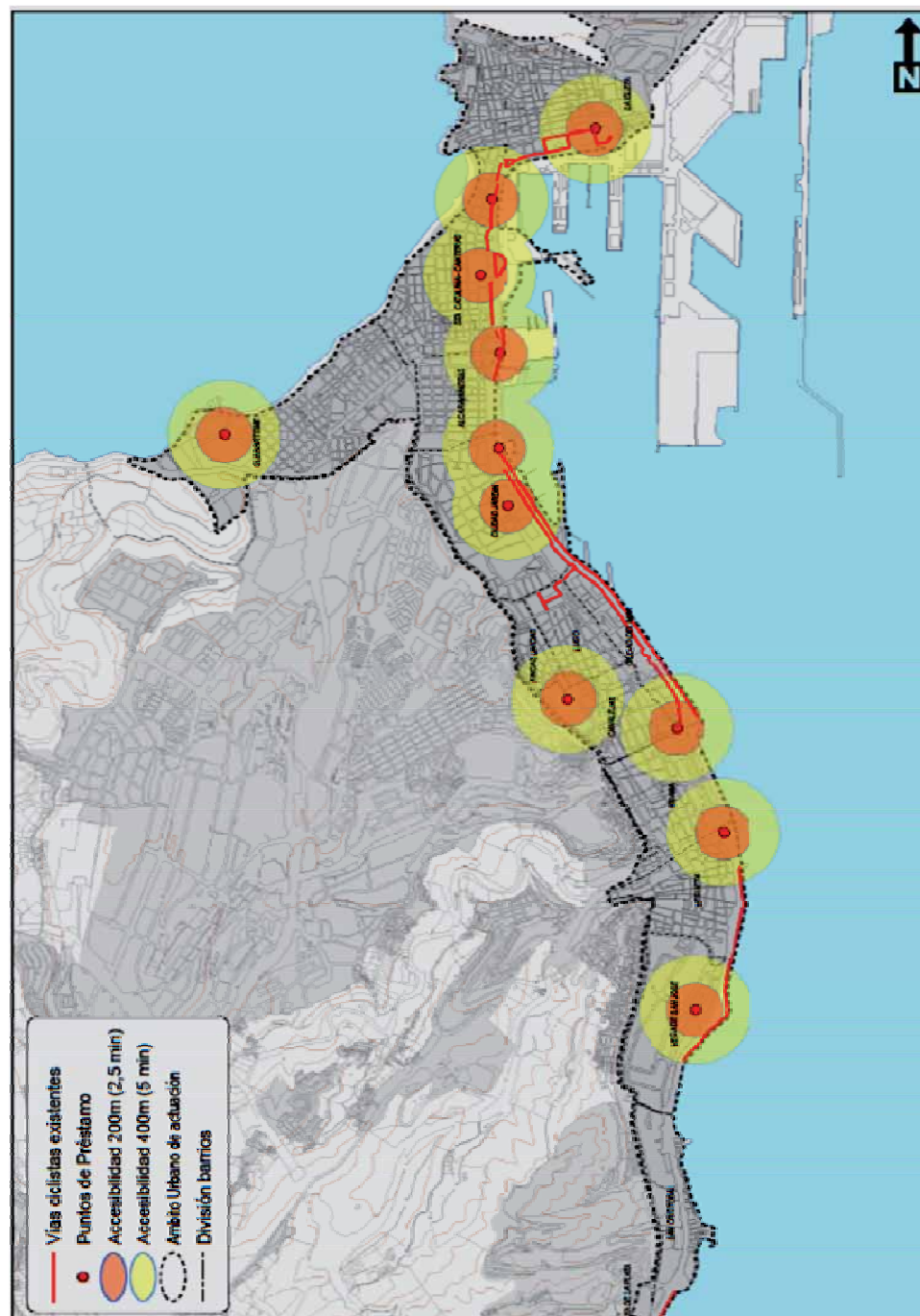
BICIAMBIENTAL – SISTEMA PRÉSTAMO BICICLETA

PLAN DIRECTOR DE LA BICICLETA

SISTEMA PÚBLICO DE BICICLETA

PROGRAMA DE PROMOCIÓN DE LA BICICLETA

PUNTOS DE PRÉSTAMO: 11
 BICICLETAS: 160
 VIAS CICLABLES: 8.893 m
 USUARIOS REGISTRADOS
 EN ABRIL DE 2013: 19.610
 PRÉSTAMOS/AÑO: 71.405



BICIAMBIENTAL – SISTEMA PRÉSTAMO BICICLETA

PLAN DIRECTOR DE LA BICICLETA

SISTEMA PÚBLICO DE BICICLETA

PROGRAMA DE PROMOCIÓN DE LA BICICLETA



BICIAMBIENTAL – SISTEMA PRÉSTAMO BICICLETA

PLAN DIRECTOR DE LA BICICLETA

SISTEMA PÚBLICO DE BICICLETA

PROGRAMA DE PROMOCIÓN DE LA BICICLETA



BICIAMBIENTAL – SISTEMA PRÉSTAMO BICICLETA

PLAN DIRECTOR DE LA BICICLETA

SISTEMA PÚBLICO DE BICICLETA

PROGRAMA DE PROMOCIÓN DE LA BICICLETA

¿Qué es el Plan Director de la Bicicleta?

Una herramienta que:

- Define las principales actuaciones para la movilidad ciclista de la ciudad
- Desarrolla el Pacto de Movilidad y el Plan de Movilidad Urbana Sostenible
- Detalla las tipologías y trazado de infraestructuras viarias ciclistas a construir
- Prepara la futura gestión municipal con respecto a la bicicleta

BICIAMBIENTAL – SISTEMA PRÉSTAMO BICICLETA

PLAN DIRECTOR DE LA BICICLETA

SISTEMA PÚBLICO DE BICICLETA

PLAN DE PROMOCIÓN DE LA BICICLETA

IMPLANTACIÓN DE UN “SISTEMA DE BICICLETA PÚBLICA” EN LAS PALMAS DE GRAN CANARIA.

OBJETIVOS:

- Crear un nuevo sistema de transporte público de uso individual
- Implantar un nuevo servicio de movilidad sostenible integrado con los otros modos de transporte público.
- Promocionar la bicicleta como vehículo de uso habitual.
- Mejorar la calidad de vida en la ciudad, introduciendo nuevos modos de transporte de menor impacto ambiental.



BICIAMBIENTAL – SISTEMA PRÉSTAMO BICICLETA

PLAN DIRECTOR DE LA BICICLETA

SISTEMA PÚBLICO DE BICICLETA

PLAN DE PROMOCIÓN DE LA BICICLETA

IMPLANTACIÓN DE UN “SISTEMA DE BICICLETA PÚBLICA” EN LAS PALMAS DE GRAN CANARIA.

- Número de bicicletas: 500
- Puntos de préstamo: 45

(zona baja de la ciudad, a determinar en el nuevo concurso)

- Ampliación red de vías ciclables

La futura Red Ciclista de LPGC dispondrá de 47,5 kilómetros

2 mayo, 2013

canariasday
NEWS & MAGAZINE

La futura red ciclista de la ciudad irá en un 50% por vías principales

La red principal estará constituida por tres grandes corredores paralelos a la Avenida Marítima y Las Canteras

03.05.2013 | 15:31

www.laprovincia.es
LA PROVINCIA
DIARIO DE LAS PALMAS

BICIAMBIENTAL – SISTEMA PRÉSTAMO BICICLETA

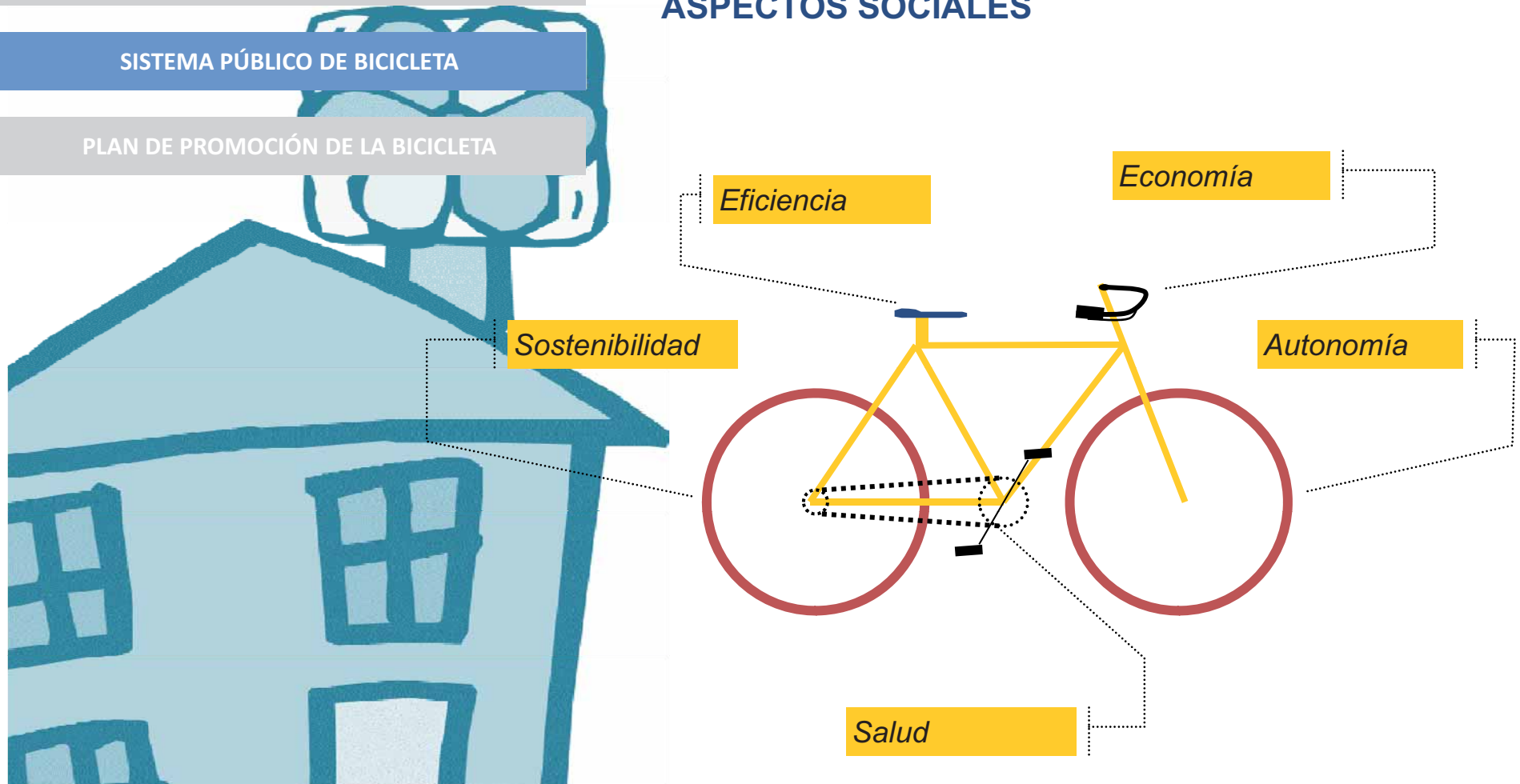
PLAN DIRECTOR DE LA BICICLETA

SISTEMA PÚBLICO DE BICICLETA

PLAN DE PROMOCIÓN DE LA BICICLETA

IMPLANTACIÓN DE UN “SISTEMA DE BICICLETA PÚBLICA”
EN LAS PALMAS DE GRAN CANARIA.

ASPECTOS SOCIALES



BICIAMBIENTAL – SISTEMA PRÉSTAMO BICICLETA

PLAN DIRECTOR DE LA BICICLETA

SISTEMA PÚBLICO DE BICICLETA

PROGRAMA DE PROMOCIÓN DE LA BICICLETA

LA PROMOCIÓN DE LA BICICLETA BUSCA LA FORMACIÓN DE LA NUEVA CULTURA DE MOVILIDAD URBANA

El programa de Promoción del uso de la bicicleta se ejecuta a través de proyectos y acciones

PROYECTOS:

- Escuela de Bicis
- Oficina de la Bicicleta
- Comisión de la Bicicleta
- Actividad económica de Autoempleo relacionado con la Bicicleta

ACCIONES:

- Actividades de promoción (préstamos masivos, cursos...)
- Tus Domingos en Bici
- Los viernes movilízate en bici con Eduambiental
- Habilitación para la conducción de grupos



BICIAMBIENTAL – SISTEMA PRÉSTAMO BICICLETA

PLAN DIRECTOR DE LA BICICLETA

SISTEMA PÚBLICO DE BICICLETA

PROGRAMA DE PROMOCIÓN DE LA BICICLETA

¿Qué son los Domingos en Bici?

“**Los domingos en bici**” es una actividad itinerante por los cinco distritos de la ciudad, de tal forma que un domingo al mes, alguno de nuestros cinco Distritos propicie un circuito cerrado al tráfico, en plenas condiciones de seguridad, para que grandes y pequeños salgan a disfrutar de sus bicicletas durante algunas horas.

IMAGINA LAS CALLES DE LAS PALMAS DE GRAN CANARIA sin atascos, sin el estrés que ello conlleva, sin humos, ni ruidos de los coches, motos y camiones. Una ciudad en la que poder usar la bicicleta, patinar, hacer deporte, salir a comer o simplemente pasar en compañía de amigos y familia.

Así son **LOS DOMINGOS EN BICI DE LAS PALMAS DE GRAN CANARIA**, una iniciativa impulsada por tu Ayuntamiento consistente en **ABRIR** algunas calles de la ciudad a la convivencia,

cerrando el tráfico durante unas horas del domingo

para recuperar ese espacio para el ocio y disfrute de todos.

LOS DOMINGOS EN BICI es una actividad itinerante por los cinco distritos de la ciudad. El próximo domingo 4 de diciembre, comenzaremos esta ilusionante iniciativa en el **distrito Centro**.

La ruta, desde las 9:00 hasta las 14:00 horas, la **Avda. Alcalde José Ramírez Bethencourt** (vía de servicio de la Avda. Marítima), entre la **Fuente Luminosa** y la **Biblioteca del Estado**, así como un carril de la **c/ Veredas**, hasta la Fuente Luminosa, estarán **libres de circulación de vehículos a motor**, constituyendo **UN FANTÁSTICO CIRCUITO CERRADO** en plenas condiciones de seguridad, para que grandes y pequeños salgan a disfrutar de sus bicicletas.

Y además:

Actividades infantiles

Puntos de venta de bicicletas y todo tipo de accesorios

Talleres de reparación de bicis

Contamos **contigo** para hacer que **LAS PALMAS DE GRAN CANARIA** sea una ciudad que apuesta por la **movilidad sostenible**.

www.lapalmaproject.com



1ª GRAN FIESTA DE LA BICICLETA *30 Octubre 2011*



2ª GRAN FIESTA DE LA BICICLETA *15 Enero 2012*





Ayuntamiento
de Las Palmas
de Gran Canaria



BICIAMBIENTAL – SISTEMA PRÉSTAMO BICICLETA

PLAN DIRECTOR DE LA BICICLETA

SISTEMA PÚBLICO DE BICICLETA

PROGRAMA DE PROMOCIÓN DE LA BICICLETA



VUELVEN LOS LOS DOMINGOS EN BICI

CON ALBERTO CONTADOR

domingo

18

de noviembre



ANFI
www.anfi.com

Salida a las 12:30 h.
desde el Puerto de La
Luz y de Las Palmas
hasta el barrio
marinero de San
Cristóbal por la
autovía marítima.

Prepara tu bicicleta.

Ven en familia
o con amigos.



3ª GRAN FIESTA DE LA BICICLETA *18 Noviembre 2012*



Los Viernes movilízate en bici con Eduambiental

BICIAMBIENTAL – SISTEMA PRÉSTAMO BICICLETA

PLAN DIRECTOR DE LA BICICLETA

SISTEMA PÚBLICO DE BICICLETA

PROGRAMA DE PROMOCIÓN DE LA BICICLETA

Talleres para:

- Aprender a montar en bicicleta o mejorar la técnica
- Conocer las normas de circulación
- Saber realizar un correcto mantenimiento de la bici
- Valorar los beneficios para la salud propia y el entorno



BICIAMBIENTAL – SISTEMA PRÉSTAMO BICICLETA

PLAN DIRECTOR DE LA BICICLETA

SISTEMA PÚBLICO DE BICICLETA

PROGRAMA DE PROMOCIÓN DE LA BICICLETA



BICIAMBIENTAL – SISTEMA PRÉSTAMO BICICLETA

PLAN DIRECTOR DE LA BICICLETA

SISTEMA PÚBLICO DE BICICLETA

PROGRAMA DE PROMOCIÓN DE LA BICICLETA

¡¡YA
SOMOS +
500!!



Préstamo MASIVO A ERASMUS

Marzo 2013



red municipal de
huertos
urbanos
Las Palmas de Gran Canaria



RED DE HUERTOS URBANOS

NORMATIVA MUNICIPAL

FORMACIÓN

PROGRAMA

Programa Municipal de
Huertos Urbanos
Las Palmas de Gran Canaria

RED DE HUERTOS URBANOS

NORMATIVA MUNICIPAL

FORMACIÓN

PROGRAMA



¿Qué es un Huerto Urbano?

Son pequeñas parcelas en las que se desarrollan tareas agrícolas con métodos de cultivos ecológicos donde se combinan las funciones productivas asociadas al consumo familiar con finalidades sociales y ambientales, las cuales albergan un enorme potencial para desarrollar iniciativas de participación ciudadana.

RED DE HUERTOS URBANOS

NORMATIVA MUNICIPAL

FORMACIÓN

PROGRAMA

La Red está formada por:

HUERTOS:	6
PARCELAS:	188
METROS CUADRADOS:	22.802,51
USUARIOS POTENCIALES:	750 aprox.




 red municipal de
**huertos
urbanos**
 Las Palmas de Gran Canaria

El Lasso | Distrito Vegueta-Cono Sur-Tafira

La Mayordomía | Distrito Tamaraceite-San Lorenzo-Tenoya

El Polvorín | Distrito Ciudad Alta

El Pambaso | Distrito Centro

Siete Palmas | Distrito Ciudad Alta

Pino Apolinario | Distrito Isleta-Puerto-Guanarteme



INFÓRMATE EN TU DISTRITO

RED DE HUERTOS URBANOS

NORMATIVA MUNICIPAL

FORMACIÓN

PROGRAMA

EL PLANTEAMIENTO Y LOS PRINCIPALES RASGOS METODOLÓGICOS COINCIDEN CON LA PROPUESTA DE "HOGARES VERDES".

OBJETIVOS:

- Educar en valores ambientales.
- Recuperar espacios urbanos en la ciudad, zona verde, con la participación social de los vecinos.
- El autoabastecimiento familiar

red municipal de huertos urbanos

Las Palmas de Gran Canaria

Para
Apollonio



- 1.066,82 metros cuadrados
 - Parque Pino Apollonio (Distrito Isleta-
Puerto-Guanchetoma)
 - 12 parcelas de 25 metros cuadrados

La
Mayordomía



- 3.726 metros cuadrados
 - Parque de La Mayordomía
(Tamaraceite-San Lorenzo-Tenoya)
 - 35 parcelas de 27 metros cuadrados

El
Polvorín



- 4.000 metros cuadrados
 - Barrio de El Polvorín (Ciudad Alta)
 - 18 parcelas de 21 metros cuadrados

El
Pombas



- Centro de Recursos Ambientales El
Pombas (Distrito Centro)
 - 34 parcelas de 25 metros cuadrados

San
Pablo



- 6.787 metros cuadrados
 - Travesía Parque Juan Pablo II
(Ciudad Alta)
 - 31 parcelas de 21 metros cuadrados

El
Luzón



- 5.220 metros cuadrados
 - Ubicado entre la caminería GC-114, el
Centro Cívico y el Colegio Público León
(Distrito Vegueta-Cano Sur-Tafira)
 - 58 parcelas de 25 metros cuadrados

RED DE HUERTOS URBANOS

NORMATIVA MUNICIPAL

FORMACIÓN

PROGRAMA



RED DE HUERTOS URBANOS

NORMATIVA MUNICIPAL

FORMACIÓN

PROGRAMA



RED DE HUERTOS URBANOS

NORMATIVA MUNICIPAL

FORMACIÓN

PROGRAMA

RESOLUCIÓN DEL 6 DE MARZO DE 2013

Aprobación de Normas de Uso y Gestión y Acta de Autorización del uso de las parcelas de los Huertos Urbanos de Titularidad Municipal.

La Ordenanza Municipal está en trámite de aprobación

RED DE HUERTOS URBANOS

NORMATIVA MUNICIPAL

FORMACIÓN

PROGRAMA

CURSO DE FORMACIÓN INICIAL Y CONTINUA PARA LOS USUARIOS DE LOS HUERTOS URBANOS EN LAS PALMAS DE GRAN CANARIA

Destinatarios:

Adjudicatarios de los huertos (ciudadanos, familias y colectivos sociales)

Contenidos:

Agricultura Ecológica

- Introducción
- Maquinaria y herramientas
- Preparación del terreno
- Fertilización y nutrición
- Semilleros
- El cultivo de las hortalizas
- Cuidados culturales
- Plagas y enfermedades

RED DE HUERTOS URBANOS

NORMATIVA MUNICIPAL

FORMACIÓN

PROGRAMA

EN CONSTRUCCIÓN



PROGRAMA DE EDUCACIÓN SOCIOAMBIENTAL

El programa se ejecutará a través de proyectos, acciones e iniciativas vinculadas al medio ambiente, que al mismo tiempo contribuyan a la dinamización de la Red.

...Siguiendo las recomendaciones de la Estrategia de Educación Ambiental

Destinatarios: Adjudicatarios de los huertos urbanos (ciudadanos, familias y colectivos sociales)

PROYECTOS:

- Hogares Verdes

ACCIONES:

- Actividades de promoción
- Visitas y Rutas entre huertos.
- Mercadillo de trueque
- .../...

SERVICIO DE MEDIO AMBIENTE EN INTERNET



www.biciambiental.org

<https://www.facebook.com/Biciambiental>

www.eduambiental.org

<https://www.facebook.com/educambiental.org>



¡¡ MUCHAS GRACIAS POR SU ATENCIÓN !!

