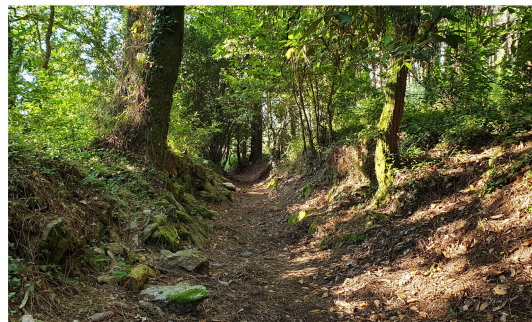
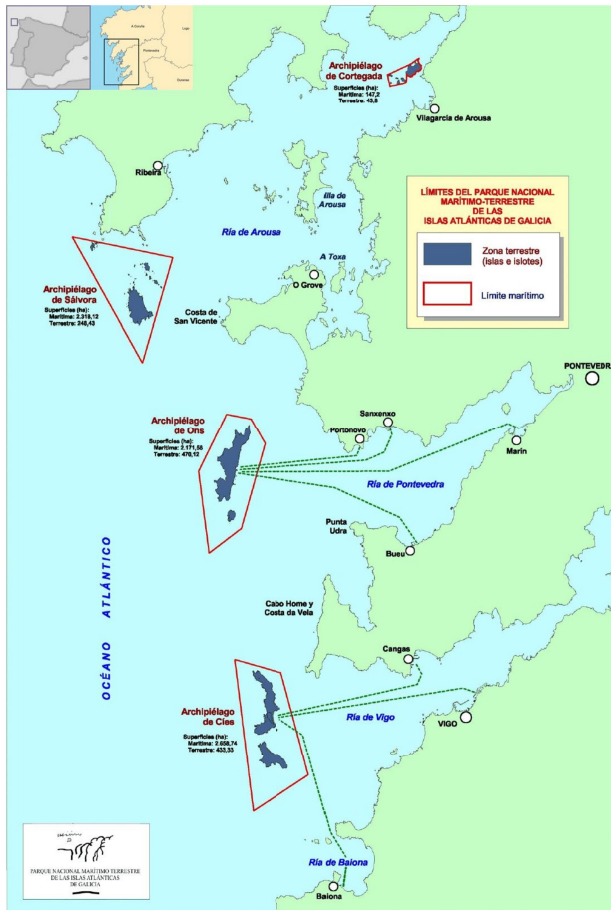


III Seminario de Flora amenazada en Parques Nacionales . Naturalización



Las actuaciones de **Restauración de ecosistemas** en el Parque Nacional Marítimo-Terrestre das Illas Atlánticas



FINANCIADO CON CARGO AL PRTR-NEXTGENERATION EU

-Conservación y mejora de la biodiversidad en el Parque Nacional Marítimo Terrestre de las Islas Atlánticas de Galicia (PNMTIAG). Años 2022/23. Componente C4 (Conservación y restauración de ecosistemas y su diversidad) Línea de inversión I2 (Conservación de la biodiversidad terrestre y marina). Fito/Objetivo 69. N.º has. planificadas (estimadas)160 has.Presupuesto :1.406.000€

-Recuperación de hábitats y especies de interés comunitario en las áreas de Castro das Hortas, Muxieiro, Punta do Camiño do Porco y Melide en el PNMTIAG. Años 2022/23. Componente C4. Línea de Inversión I3 (Restauración de ecosistemas e infraestructura verde). Fito/Objetivo: 71. N.º de hectáreas planificadas :33 has. Presupuesto: 500.000 €

-Actuación de Restauración Ambiental y refuerzo de microhábitats para xilófagos amenazados en el archipiélago de Cortegada, en el PNMTIAG. Años 2023. Componente C4. N.º de hectáreas planificadas (estimación) 11,64 has. Presupuesto: 177.695 €

FINANCIADO CON CARGO AL NAT/ES/001007-LIFE INSULAR

-Servicio para la eliminación de especies exóticas invasoras en las islas do PNMTIAG para los años 2022 – 25 en los hábitats 2130 e 4030 (dunar y brezal). ACCIÓN C7: mejora de la estructura y funcionalidad del tipo de hábitat 2130 a través da eliminación de EEI. Nº de hectáreas planificadas (estimación) 2 has. en Ons, 42 has. en Sálvora e 16,6 has. en Cíes. Total 60 has. Presupuesto : 206.011 €

Principales presiones que afectan a las flora amenazada



Plantas invasoras

Presiones
antrópicas



Desastres naturales
y ambientales

PLANTAS INVASORAS

Segunda causa mundial de pérdida de diversidad. Provocan pérdida de calidad de los hábitats naturales.

El 29,5 % de los taxones encontrados en el conjunto del PNMTIAG son exóticos (289 taxones).



*Arctotheca
caléndula*



Carpobrotus edulis

Flora amenazada del PNMTIAG

Hay 8 taxones de flora vascular amenazada en el Catálogo Gallego de Especies Amenazadas.

En peligro de extinción

Vulnerables



Alyssum gallaecicum



Narcissus pseudonarcissus nobilis



Chaetopogon fasciculatus prostratus



Cytisus insularis



Erodium maritimum



Linaria arenaria DC



Iberodes littoralis



Rumex rupestris

Principales objetivos del PNMTIAG

Mejora de hábitats, control y erradicación de EEI.

Conservación de especies, y seguimiento de la biodiversidad. Divulgación.

Coordinación de trabajos.

Inversión/Esfuerzo de ejecución del PNMTIAG

La estrategia de actuación para acometer las obras de eliminación y control de EEI se establece en Cíes (de los extremos N y S hacia a playa de Rodas), en la isla de Ons (en pr. Melide), en Sálvora (del Pilrreu hacia la fábrica de salazón) en Cortegada (en el entorno de la Capilla).

Tipo de actuación

Grandes zonas



En Cíes Queimadoiro/EntreFaros/Illa Sur/. En Ons Melide



En Cortegada Capela/ En Sálvora



Eliminación de Individuos de gran porte EEI



Eliminación de Herbáceas y leñosas de pequeño porte EEI



Control posterior EEI



Divulgación



Plantación/Regeneración de bosquetes autóctonos



Has. beneficiadas/Tn/Volúmen generado de residuos

Actuaciones que se llevaron a cabo durante el 2022-2023 en trabajos de eliminación de EEI en el PNMTIAG: 1. Detección temprana. 2. Selección de zonas de erradicación. 3. Eliminación y medidas de control posterior.

- ❖ Cíes : eliminación y control de gran porte (Eucaliptus vdes, Acacia mellanoxyton, A. Longifolia, Robinia pseudoacacia), herbáceas (Helichrysum foetidum, Arctotheca calendula, Conyza spp.) y leñosas (Arundo donax).
- ❖ Ons : eliminación y control de gran porte de (Eucaliptus vdes) e control de Acacia vdes., eliminación de herbáceas (Helichrysum foetidum, Vinca difformis) y leñosas (Arundo donax).
- ❖ Cortegada: eliminación y control de gran porte (Eucaliptus vdes.), control de Robinia pseudoacacia, y leñosas (Phytolacca americana, Yucca sp.,)
- ❖ Sálvora : eliminación y control de gran porte (Eucaliptus vdes.), y herbáceas (Helichrysum foetidum, Carpobrotus edulis, Zantedeschia aethiopica, Opuntia sp..).

Gestión de las actuaciones en los ecosistemas

Espacio protegido:

Protección de especies
amenazadas/críticas

Obra forestal vs. Obra
conservación

Concienciación ciudadanía

Regeneración de ecosistemas
posteriores a la obra

Programación de obra :

Meteorología

Transporte marítimo

Acopio/depósitos y transporte a
tierra de material

Orografía de las
islas(Pendiente>30º)

Tramitación de permisos

Trabajo en un medio insular:

Cronograma previo

Gestión de personal

Pernoctas y viajes en/a isla

Trabajos de recuperación de ecosistemas en el PNMTIAG



Situación de partida



Gestión de equipos



Pernoctas en isla



Meteorología/Orografía



Transporte de maquinaria y
persoal



Acopiode material



Tramitación de permisos



Ecosistema dunar



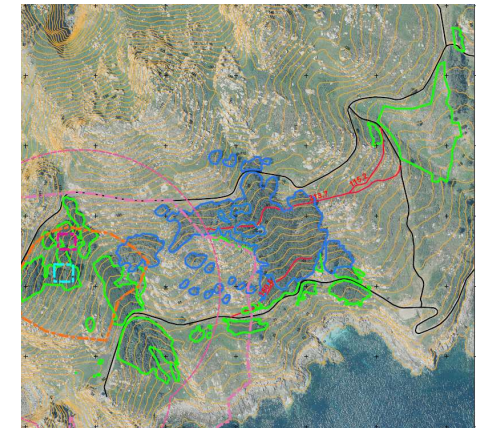
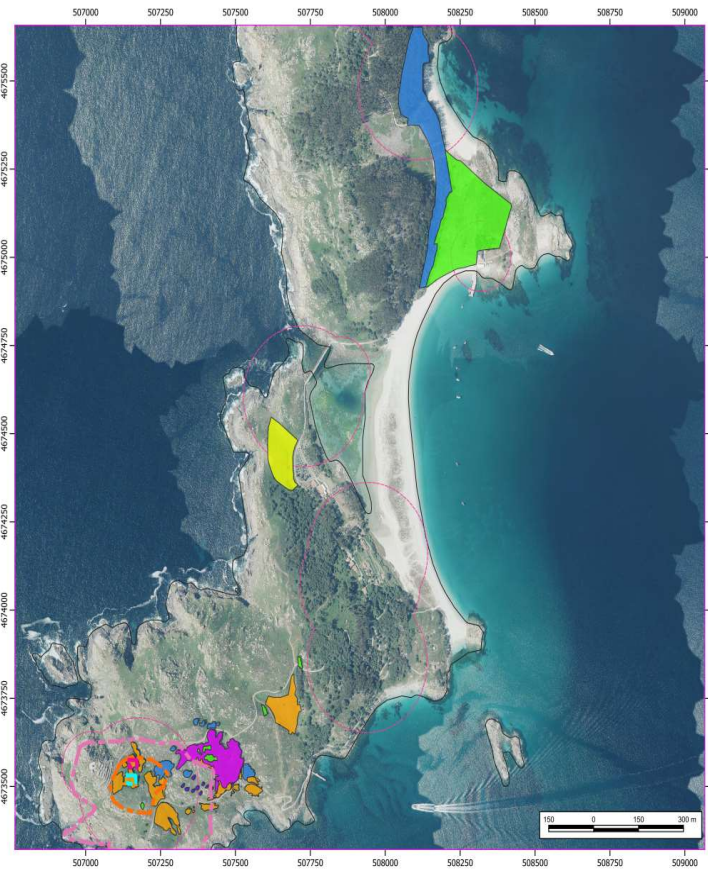
Concienciación



Situación final

Archipiélago de Cíes

EEl A. mellanoxyllon, E. globulus y R. pseudoacacia. Rodal en la isla del Faro. Gran Porte. Apeo ambas.



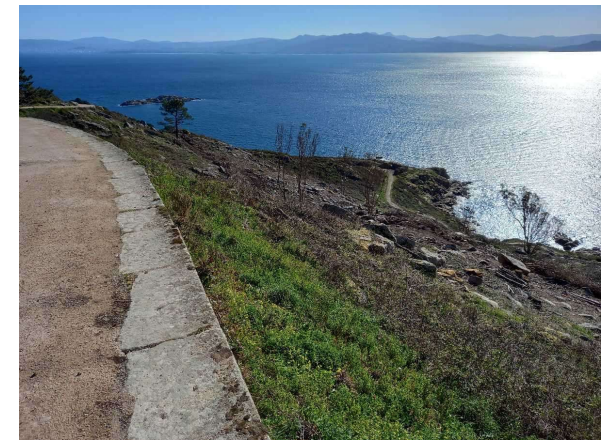
ACTUACIONES

202210 CONTROL DO REBROTE (ESTADO DA VEXETACIÓN)

- Acacia sen tratar
- Eucalipto sen apear
- Eucalipto apeado no 21% da superficie, pendente de saca
- Eucalipto apeado, pendente de saca
- Rebrote de acacia <0,5 m
- Rebrote de robinia sen tratar

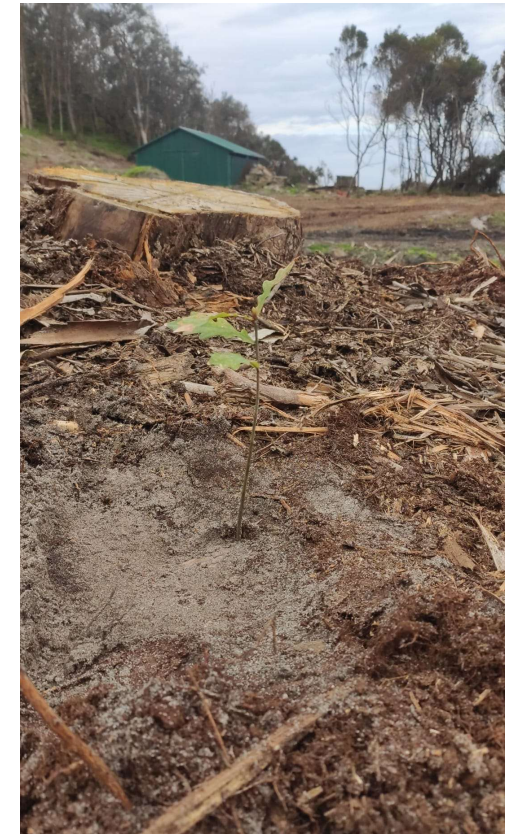
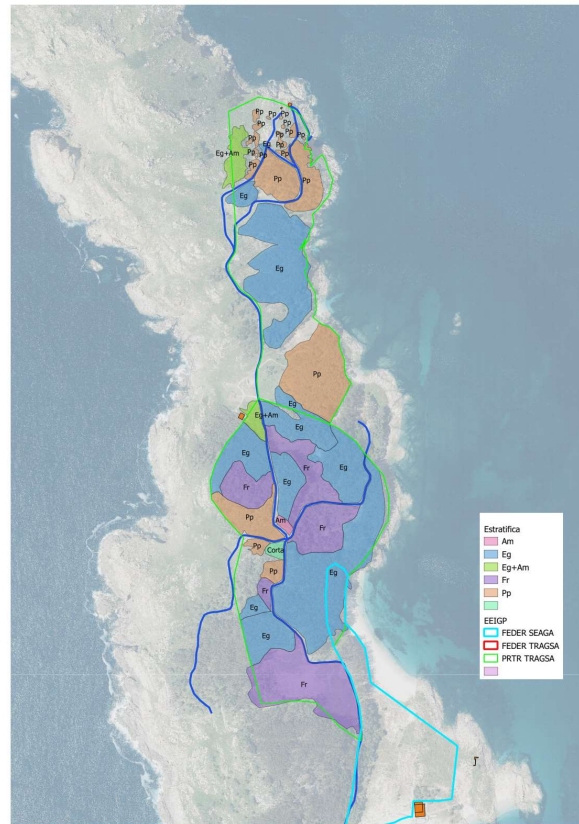
PROTECCIÓN PATRIMONIAL

- Área de cautela arqueolóxica
- Localización estimada das estruturas castreñas
- Localización ruínas contemporáneas
- Protección integral
- Contornos protección de elementos catalogados



Archipiélago de Cíes

Apeo y descortezado en vdes. Acacia/rebrote masivo de la masa. Clara gradual de E. Globulus (Figueiras).

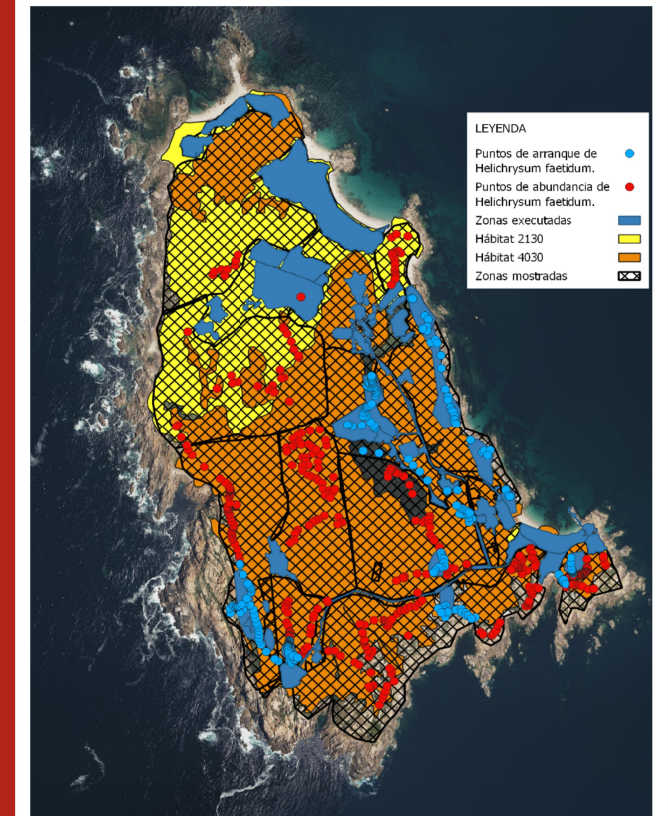
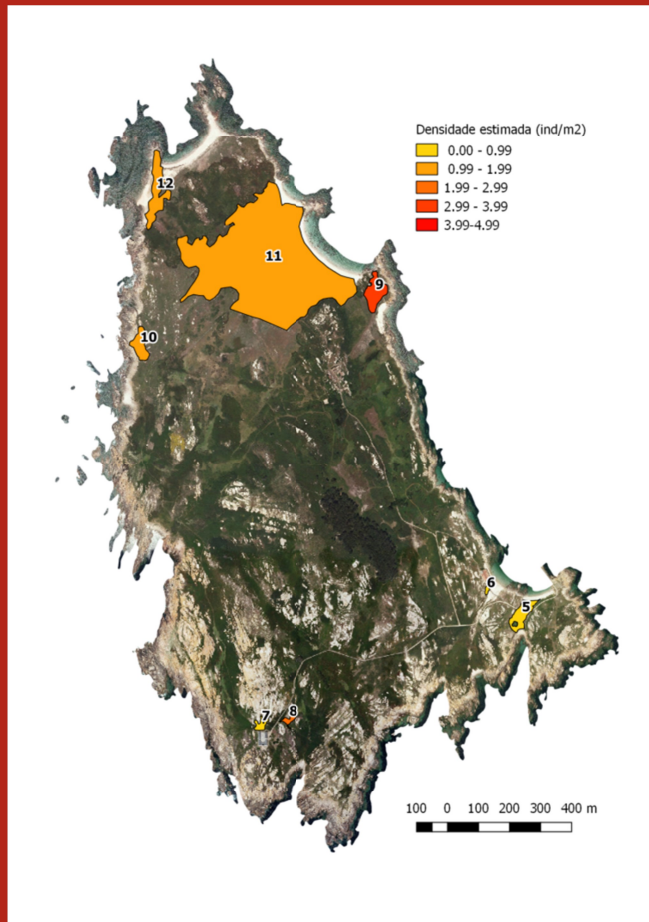


Archipiélago de Cíes

Impactos a nivel de paisaje. Rodal en la isla de Monteagudo (Isla Norte). Gran Porte.



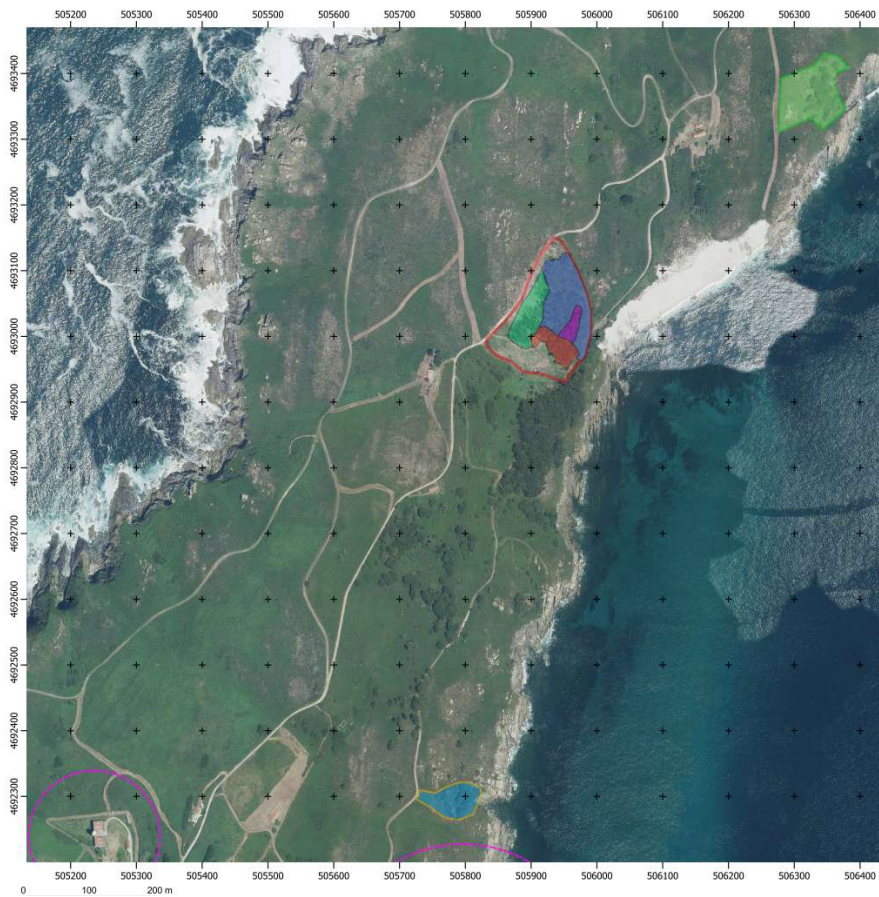
Localización *Linaria arenaria* DC . Se encontraron 8 núcleos poblacionales en Sálvora: El principal en la zona norte entre Area dos Bois y la Area de Lagos. Es donde pervive el mayor número de efectivos.



En Sálvora , observamos la presencia de *Helichrysum foetidum*, hábitat 2130* e 4030*.

Archipiélago de Ons

Control de rebrote. Eucaliptus globulus. Rodal de Melide et all. Gran Porte.



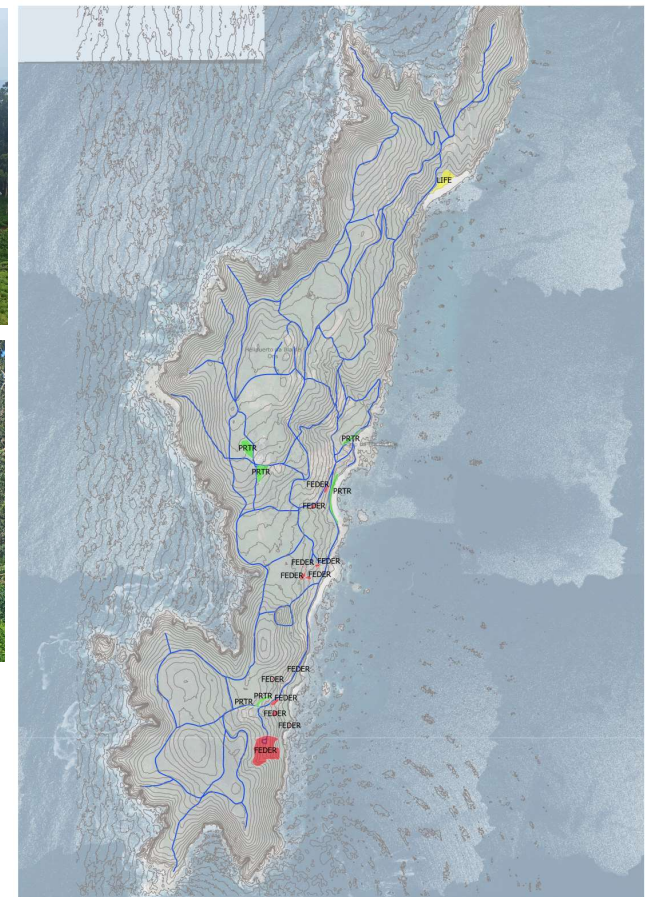
ACTUACIONES REALIZADAS ATA O 10/06/2022

20220610_SEGUIMIENTO DE OBRA

- Superficie pendiente de ejecución. Apeo de Eucaliptos -7003 m2
- Apeo de eucaliptos executado ata o 27/05/2022 -2135 m2
- Superficie de control de rebrote de eucaliptos ata o 27/05/2022 -3514 m2
- Superficie de apeos executados do 27/05 ao 10/06/2022 -945 m2 (existen pes de porte elvado sen apear todavia)

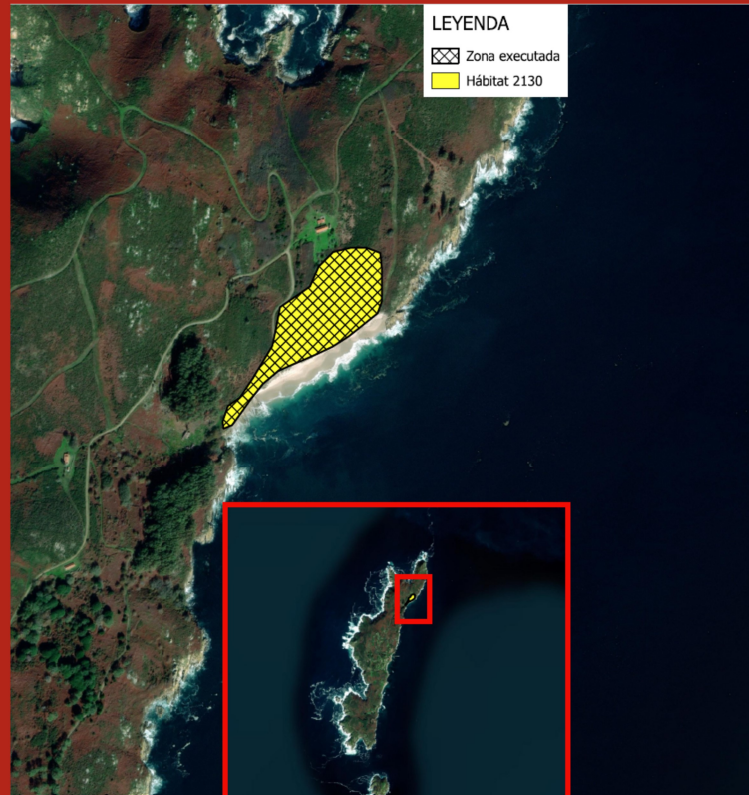
Superficies do proxecto original

- 0,369 Ha Acacia spp.
- 0,811 Ha Acacia spp.
- 2,020 Ha Eucaliptus spp.

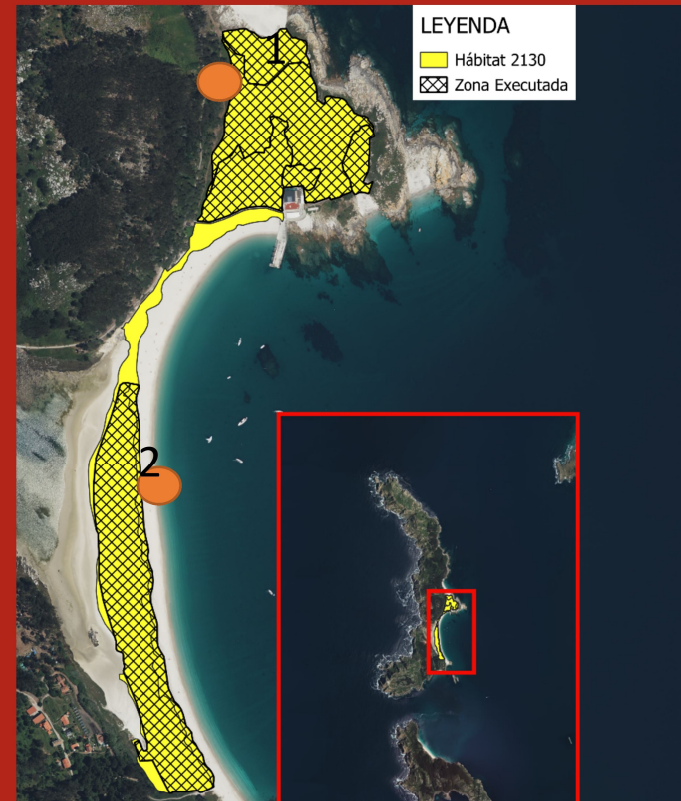


Archipiélago de Sálvora, Ons y Cíes

Distribución herbáceas invasoras. Zonificación en hab 2130. Arrancado manual. Inertización de residuos.



En Ons, se elimina la presencia de *Vinca difformis* en el hábitat dunar (2130*).



1 Brotes *Acacia vdes.*
2 *Arctotheca calendula*
En Cíes hábitat dunar (2130*).

Archipiélago de Ons

Control de rebrote. Masas cerradas de *E. globulus*. Rodal de Melide y Punto limpio. Gran Porte.

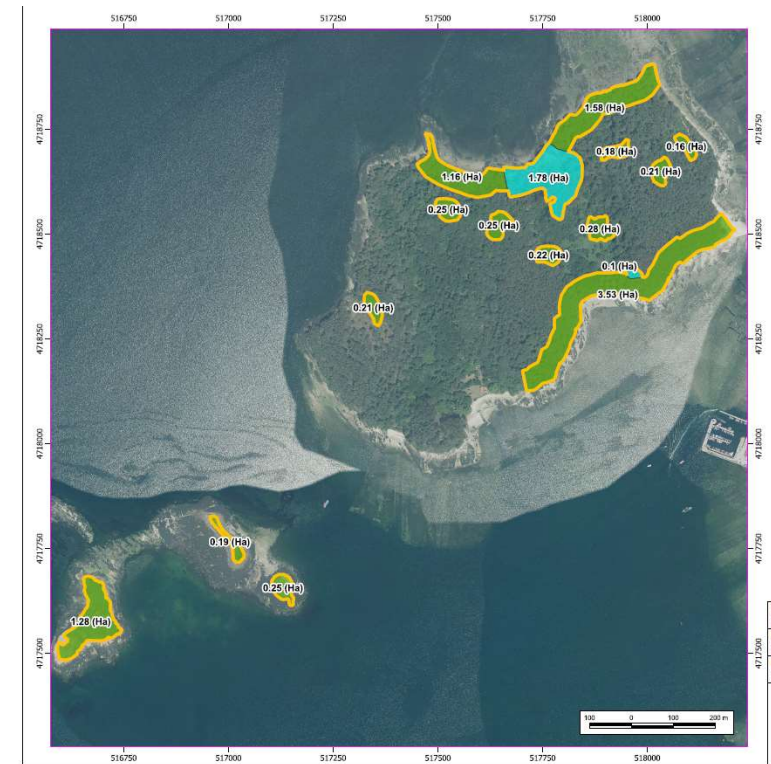


Archipiélago de Cortegada

EI de *Eucaliptus globulus* y herbáceas exóticas invasoras (*Yucca gloriosa*, *Tetragonia tetragonoides*, *Phytolaca americana* y *Robinia pseudoacacia*).



La metodología de trabajo implica la utilización de las mareas para facilitar la carga y la descarga de la pontona, de modo que se realice a carga co la marea baja, y cuando sube la marea, una vez flote la pontona, el barco la arrastrará desde la isla al puerto.



Repoblaciones después de la EEI en el PNMTIAG

Dispersión de semillas con aves frugívoras/pequeños roedores/lagartos/conejos.

Siembras directas.

Plantaciones en alveolo Cies: 2400 Uds. Quercus robur. 416 Salix atrocinerea. 361 Uds. Castanea sativa. 100 uds. Laurus nobilis. Plantación Ons: 200 Uds. Quercus robur. 199 Salix atrocinerea. 139 Uds. Castanea sativa. 50 uds. Laurus nobilis. En torno a 3.865 uds

- Plantación de Quercus robur de origen Galicia, en alveolo forestal de 1-2 savias de hasta un máximo 50 cm de altura. Densidad de plantación 1250-1600 pes/has de Quercineas con ahoyador acoplado a miniretro añadiendo abonado granulado en el fondo del hoyo.
- Plantación mezclada con Salix viminalis en alveolo de 1-2 savias de entorno 50 cm de altura en marco de plantación de 600 pes/has, apoyar con esquejes hechos en la propia isla.
- Plantación de frutales (prioritario Prunus avium de variedades locales), Malus sp o Pyrus communis.
- Plantación de Castaños híbridos. (Plantación puntual).



Muchas Gracias
Moitas Grazas