

Seguimiento y Grado de Conservación en el Parque Nacional de La Caldera de Taburiente

Ángel Palomares Martínez

*X Seminario de Seguimiento a Largo Plazo en la Red de
Parques Nacionales*

Valsaín, 20 a 22 de septiembre de 2021

Índice

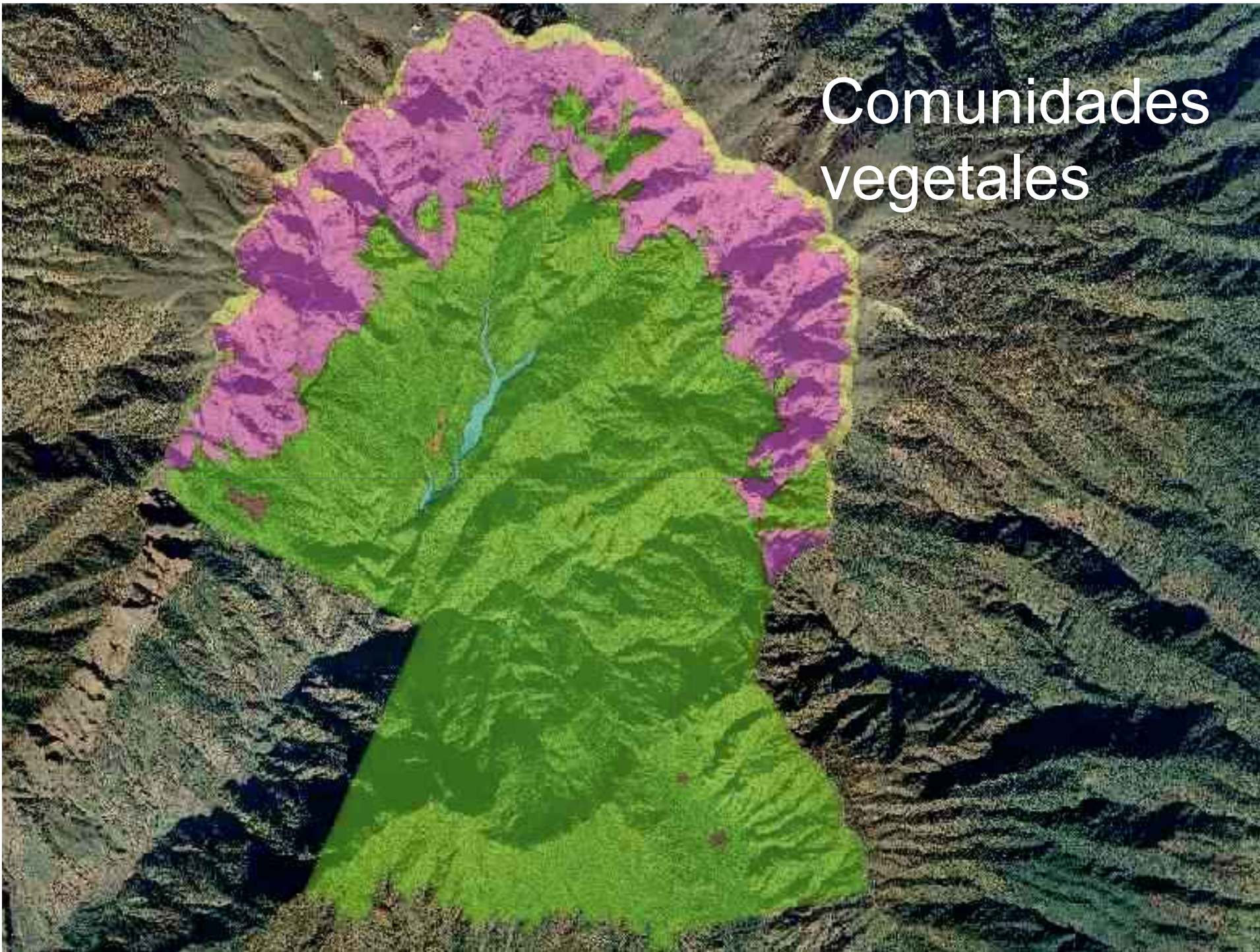
- **Presentación del Parque Nacional de la Caldera de Taburiente**
- **Seguimiento**
- **Grado de Conservación**

Presentación del parque nacional

- **Localización PNCT y ZPP**
- **Ecosistemas/ambientes/hábitats**
- **Recursos Culturales**



Comunidades vegetales













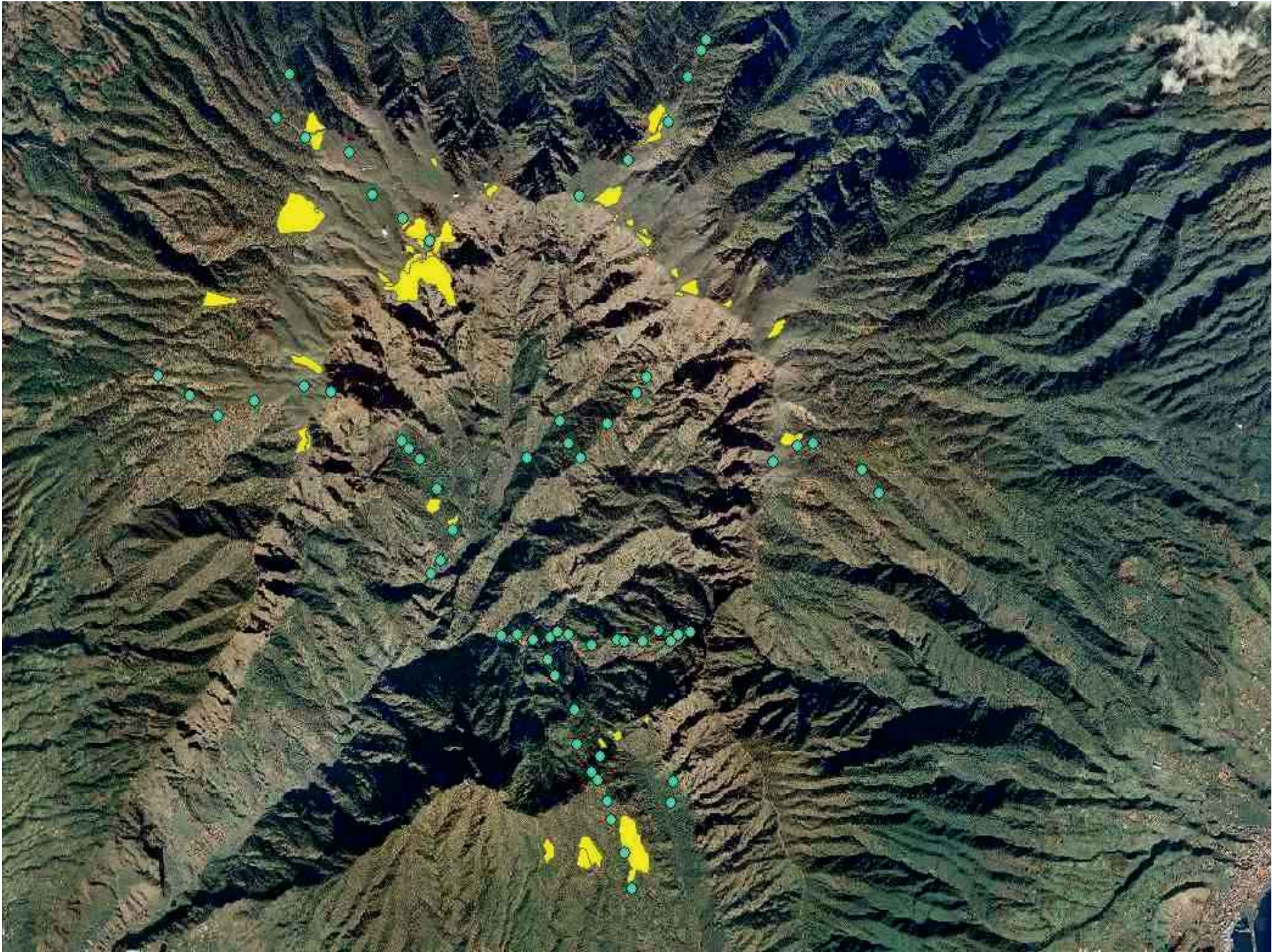


Seguimiento General

- Flora y Vegetación cada 10 años
500x500m
- Atlas de aves nidificantes cada 10 años
1x1km
- Seguimiento de mariposas
- Seguimiento fenológico de plantas
cumbres
- Seguimientos OAPN

Seguimiento de gestión activa

- Parcelas experimentales de siembra
 - Cumbres: 2 tipos; Pinar: 2 tipos
- Recolonización con aporte natural de semillas tras protección
- Especies amenazadas inventarios pie a pie
- Competencia *Bencomia/ Adenocarpus*
- Áreas extensas repobladas y/o sembradas masivamente
- Control de animales o plantas exóticas



Grado de Conservación

- Medio por:
- Simplificación de los sistemas
- Especies catalogadas de extinción
- Presencia herbívoros exóticos invasores
- Presencia de plantas exóticas invasoras
- Disminución de manantiales por galerías
- Incendios mas frecuentes
- Efectos de los visitantes (basura, erosión)
- Efectos del cambio climático (sequía)















MAMÍFEROS INTRODUCIDOS







Galerías

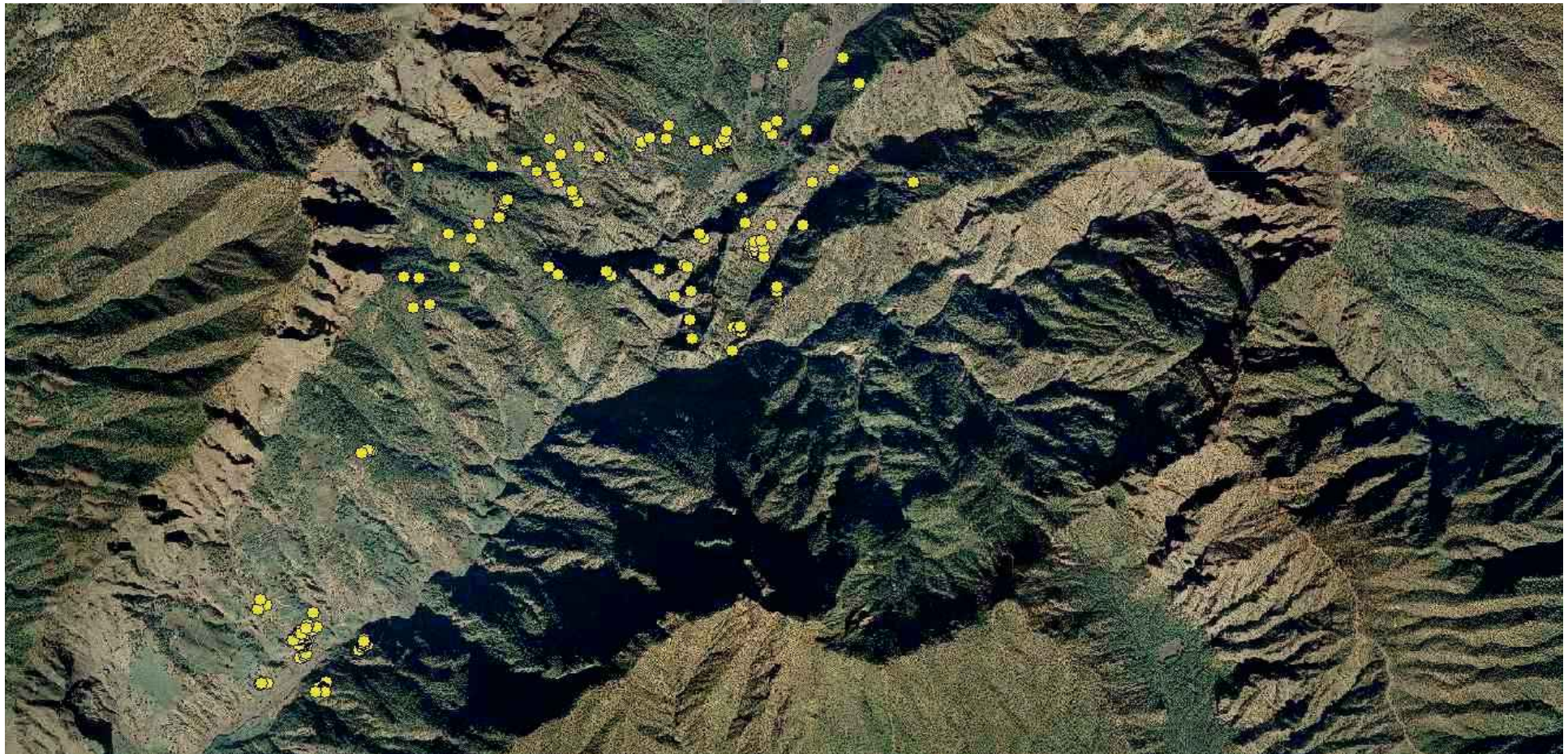
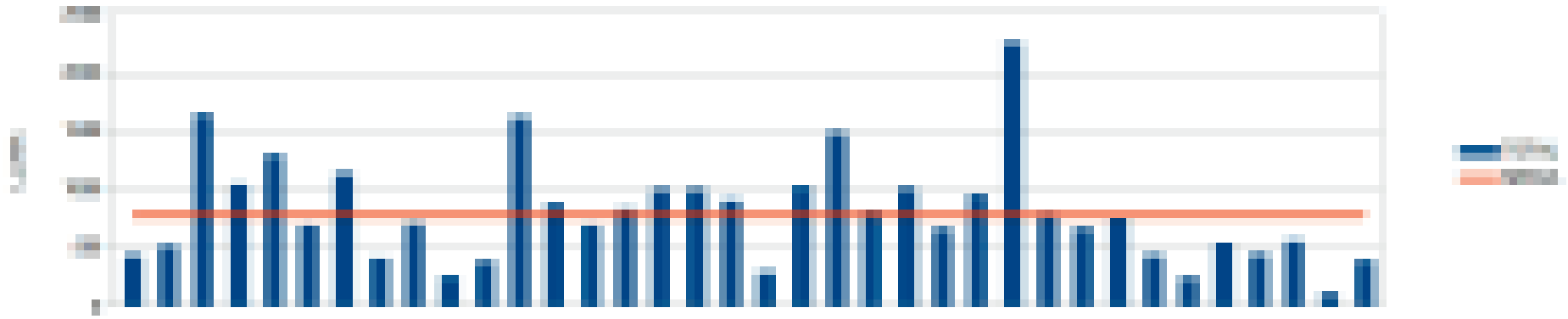








PERFORMANCE OVER TIME: 1990-2000





Muchas gracias

Ángel Palomares Martínez