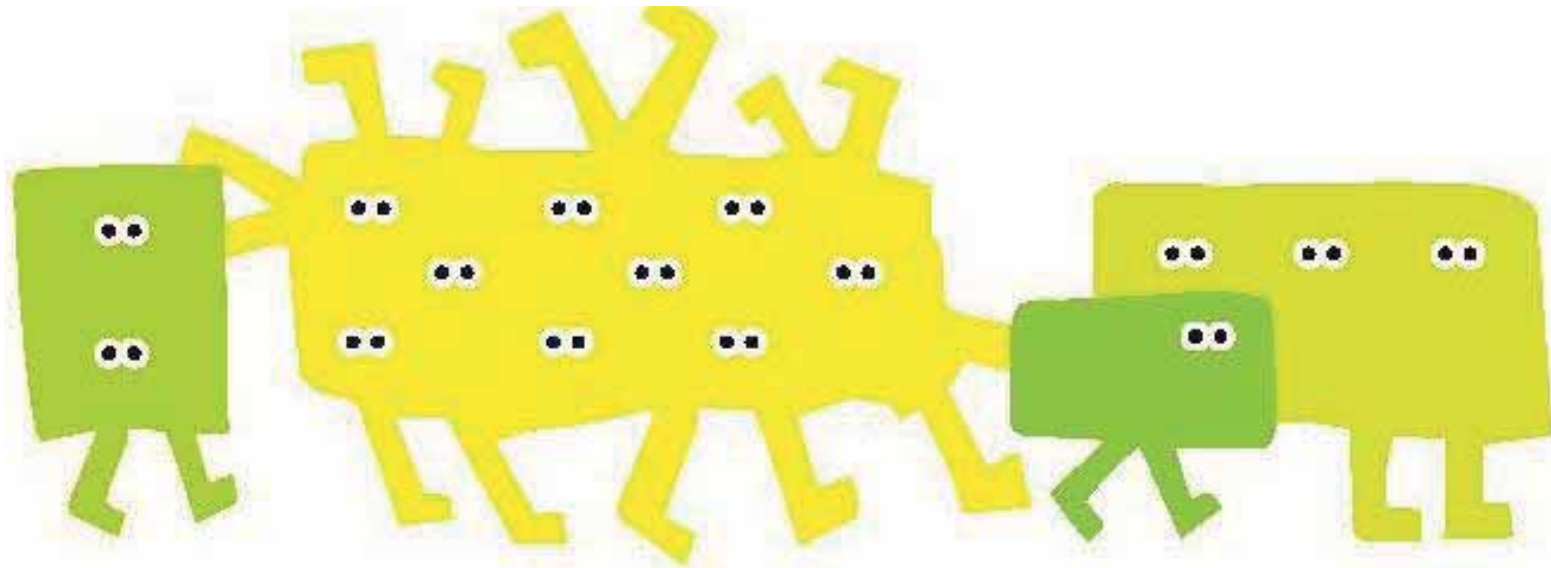
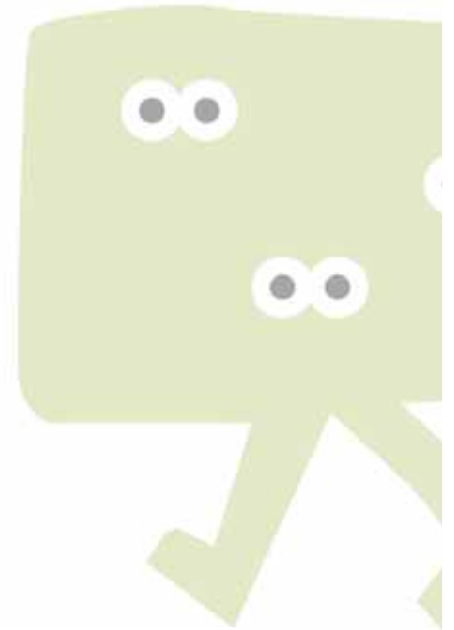


trazeo

CAMINOS ESCOLARES

Innovación Social **trazeo**



II Jornada Seminario Movilidad e Infancia
Encuentro Infancia e Cidade

20/10/2013
Pontevedra

trazeo

CAMINOS ESCOLARES



*Existen dos grandes
barreras que debemos
vencer a la hora de
lograr que los niños
comiencen a ir al colegio
andando*





Un miedo, real, al tráfico

*Un miedo percibido e infundado a
agresiones por parte de extraños*

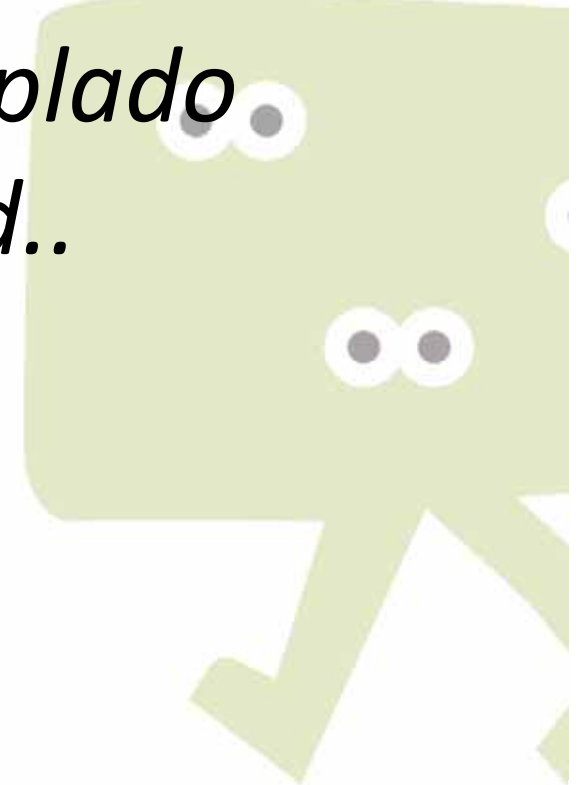


trazeo

CAMINOS ESCOLARES



*Que los hijos caminen solos está
muy lejos de ser contemplado
como una posibilidad..*





*Buscamos un cambio de hábitos,
pero hay una gran distancia
psicológica entre la conducta final
que queremos y las actitudes y
motivaciones de partida*

trazeo

CAMINOS ESCOLARES



Hoy en día, tenemos pocos recursos económicos y técnicos para hacer que las familias recorran este largo camino.



trazeo

CAMINOS ESCOLARES



*Trazeo es una herramienta que
facilita el cambio:
Rompe la barrera del miedo
Acorta la distancia hasta la
conducta final*





trazeo

práctica social

+

*capa de tecnología para facilitar
la organización y localización*



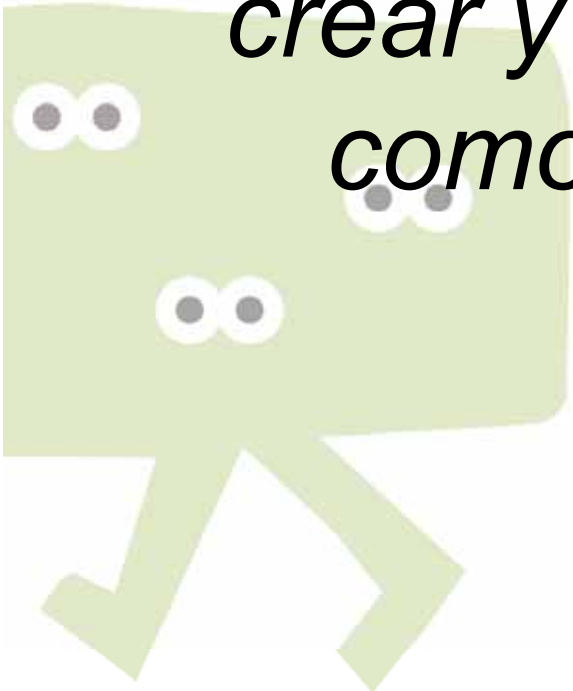
trazeo

CAMINOS ESCOLARES



trazeo

Es una herramienta capaz de crear y gestionar pedibuses, así como localizarlos en tiempo real.





Objetivos:

- Conseguir una primera acción hacia la autonomía infantil, eliminando la barrera psicológica del miedo*
- Posibilitar alternativas que permitan eliminar los coches de las puertas de los colegios a la comunidad*



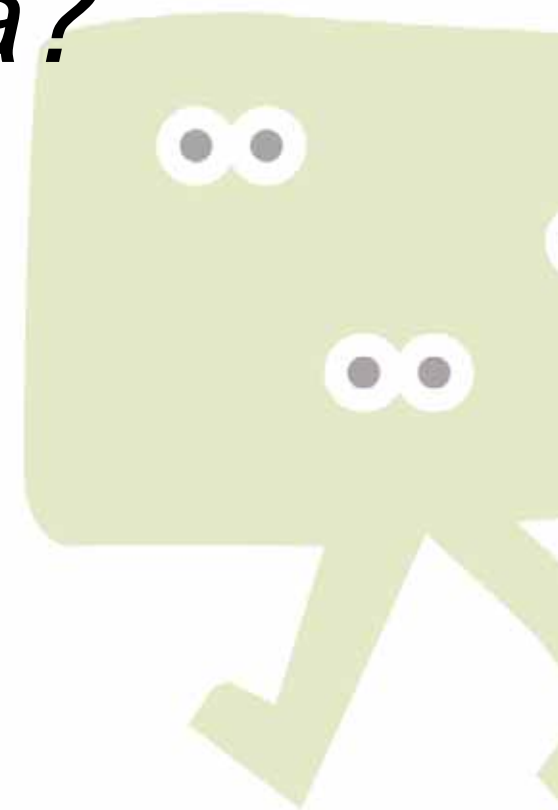
*Aportar tranquilidad, reducir costes
Socializar y adquirir hábitos
saludables*

trazeo

CAMINOS ESCOLARES



¿Cómo funciona?



trazeo

CAMINOS ESCOLARES



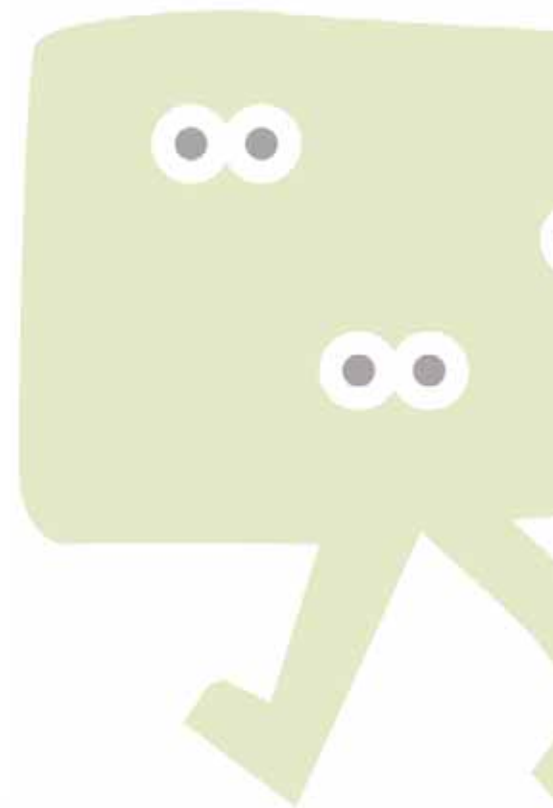
El primer paso es que la comunidad escolar organiza el pedibús con Trazeo: publica las rutas que se van a seguir, crea los grupos



Un adulto de la comunidad acompaña

trazeo

CAMINOS ESCOLARES



Menú inicial

Elegir colegio

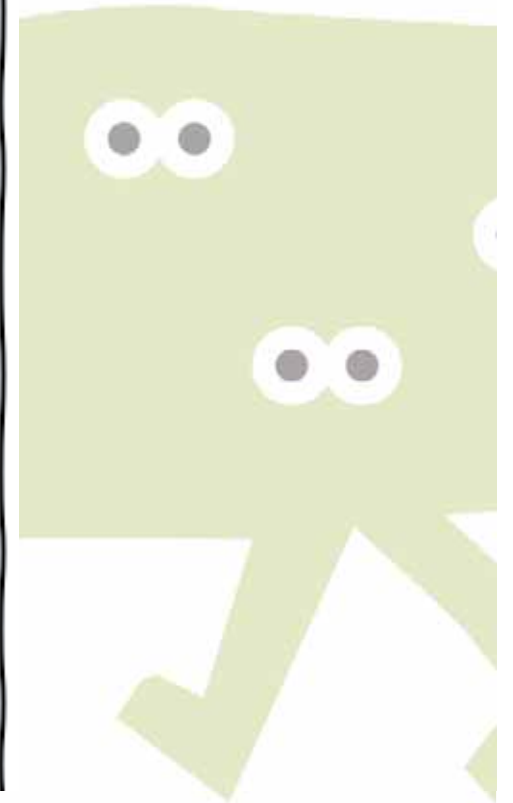
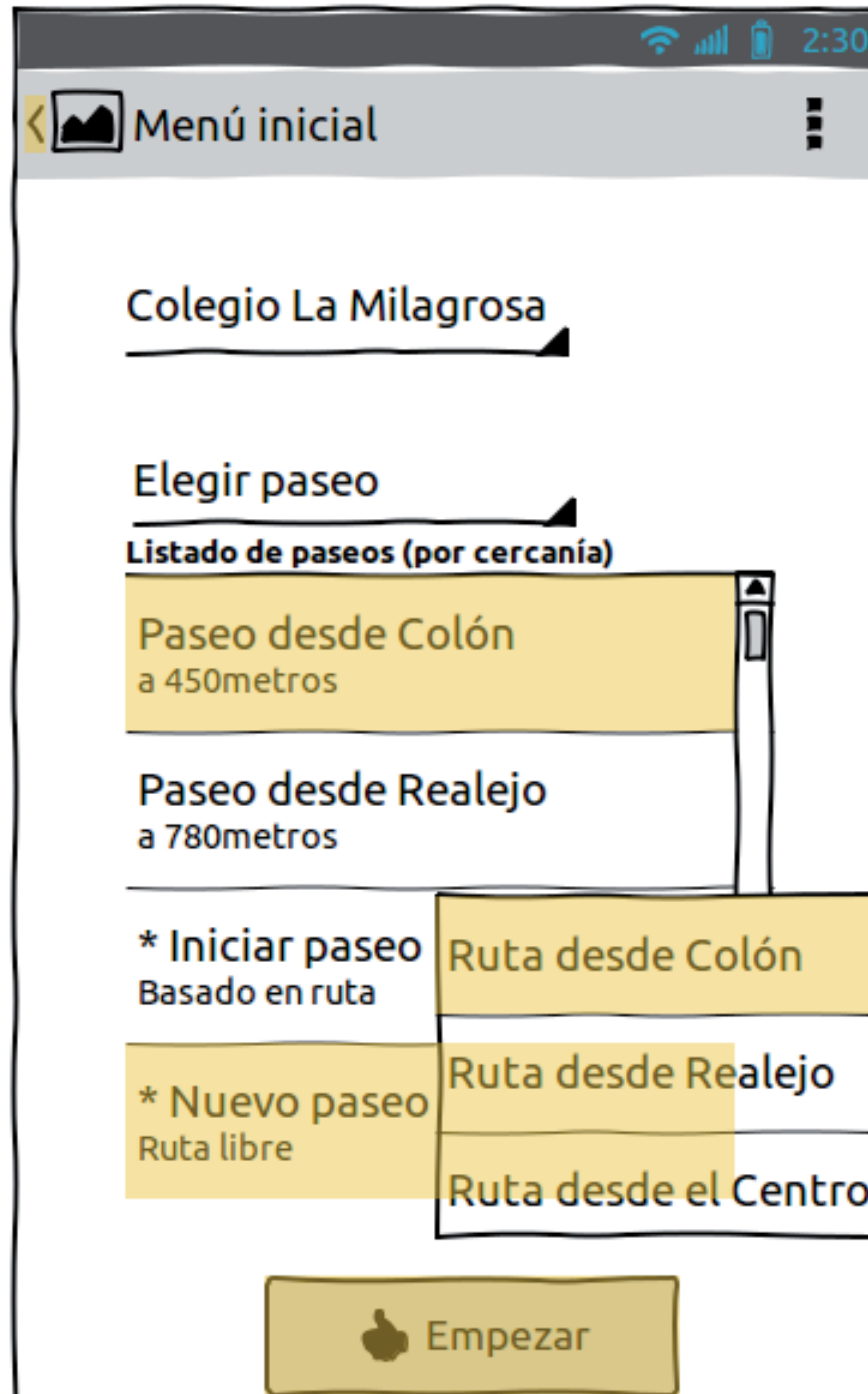
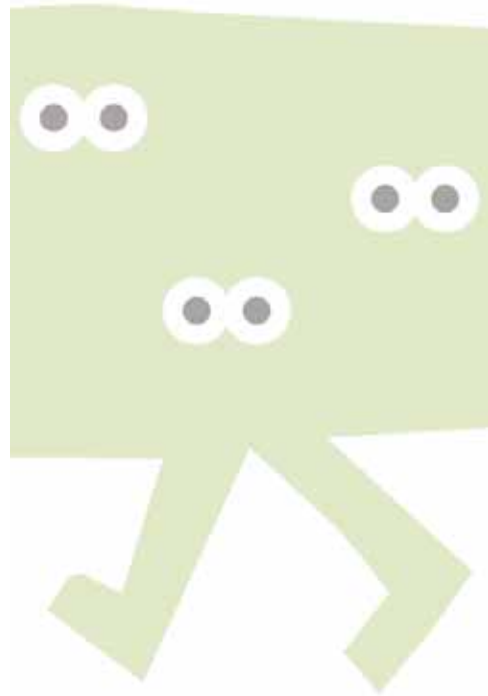
Listado de colegios

- Colegio Ahlzahir
Calle Poeta Valdelomar Pineda, 17
- Colegio La Milagrosa
Calle del Conde de Gondomar, 4, 2
- Colegio El Carmen
Calle el Carmen, 4

Elegir paseo

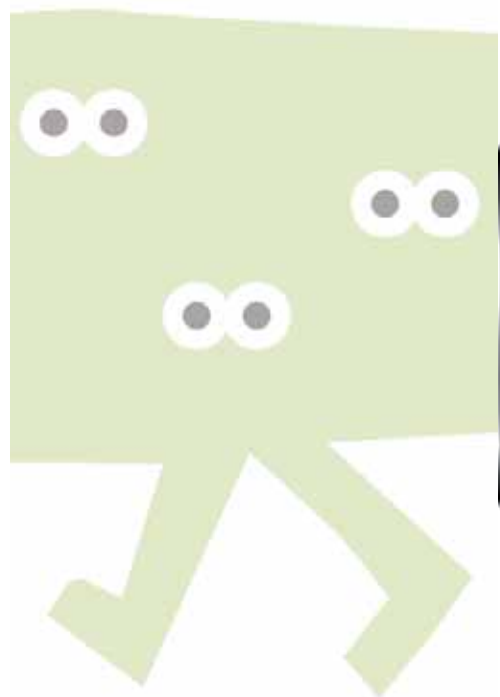
trazeo

CAMINOS ESCOLARES



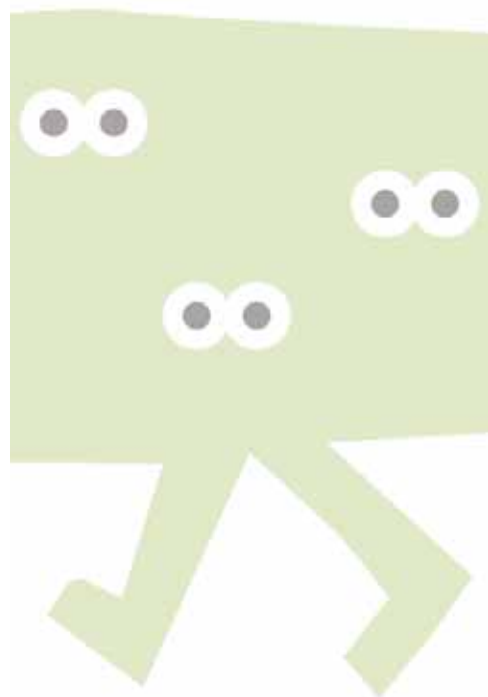
trazeo

CAMINOS ESCOLARES



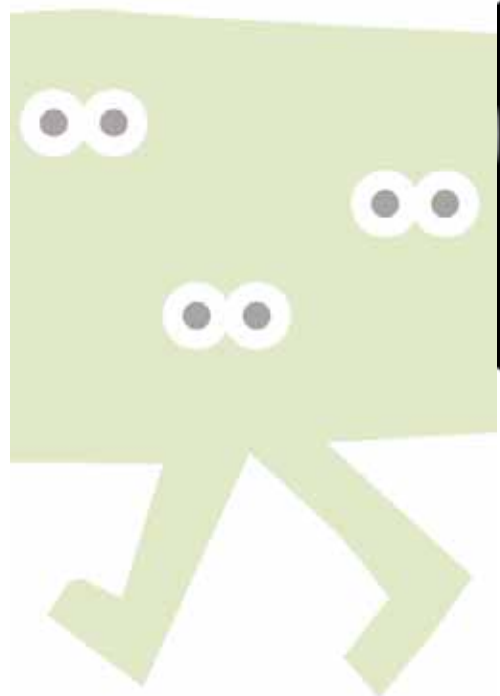
trazeo

CAMINOS ESCOLARES



trazeo

CAMINOS ESCOLARES



2:30

Paseo desde Colón ✓

Niños en este paseo: 4

Reportar incidencia

SELECCIONE TIPO DE INCIDENCIA

Necesidad de paso de peatones

Acerado en mal estado

Otra

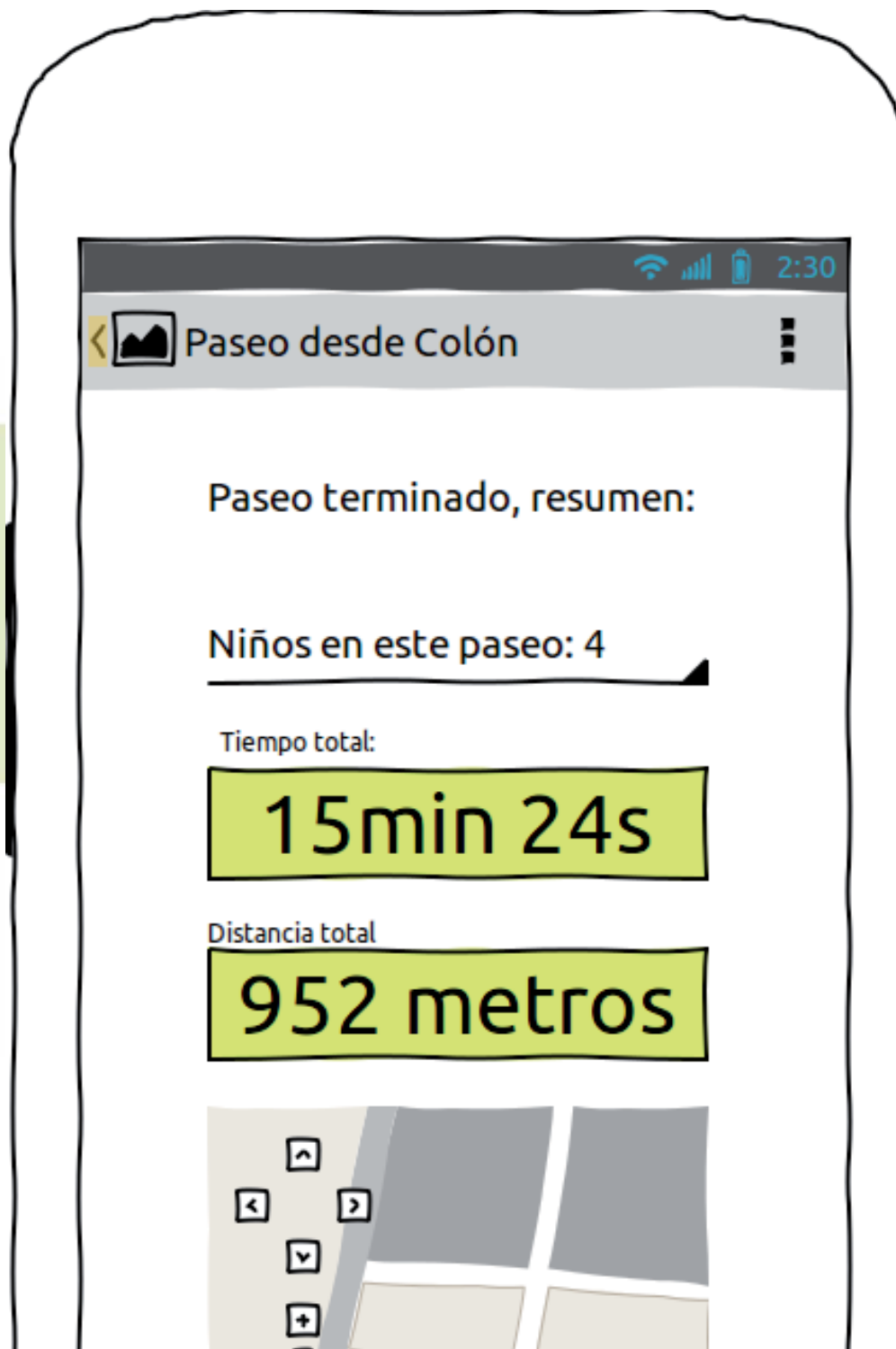
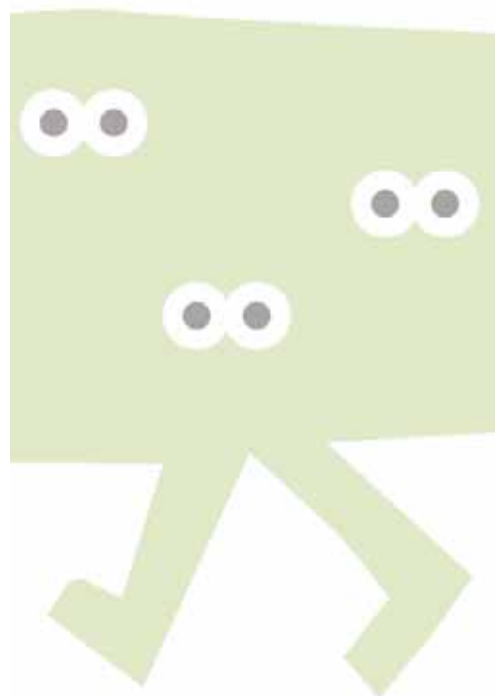
Notas sobre la incidencia

OK Cancel



trazeo

CAMINOS ESCOLARES



Tranquilidad para los padres y madres





Panel

Rutas

Colegios

8 Notificaciones

tu@email ▾

- Mis niños
- Mis rutas
- Mis colegios

- Mis preferencias
- Mi perfil

- Desconectar

Bienvenido, tu@email.com

Se encuentra usted en un paseo activo, con 3 niños en su grupo y 12 en total.

Ir a PASEO

Tiene registrados a 2 niños con usted.

- Sure (Editar) (Eliminar)
- Pedro (Editar) (Eliminar)

Registrar nuevo niño



Colegios

Hay 72 Colegios registrados en todo el Sistema.

Colegio nuevo

Búsqueda por Provincia ▾

[Búsqueda avanzada](#)

Se han encontrado 37 Colegios para su búsqueda

Colegio Cervantes HH.MM.

Se encuentra en Avda. de la Fuensanta, nº 7.
Hay 23 niños que van a este colegio.

Info

Vincularse

Colegio Blas Infante

Se encuentra en Avda. Carlos III, nº 12.
Hay 31 niños que van a este colegio.

Info

Vincularse



Panel

Rutas

Colegios

8 Notificaciones

tu@email ▾

Rutas

Hay 191 Rutas registradas en todo el Sistema.

Ruta nueva

Búsqueda por Colegio

Colegio La Milagrosa ▾

[Búsqueda avanzada](#)

Se han encontrado 3 Rutas para su búsqueda

Ruta desde Colón

Se han efectuado 17 paseos en esta ruta, recorriendo una distancia de 1010 metros en un tiempo medio de 14 minutos y 3 segundos.

Editar

Info

Ruta desde Avenida de América

Se han efectuado 3 paseos en esta ruta, recorriendo una distancia de 2050 metros en un tiempo medio de 27 minutos y 3 segundos.

Info

1 2 »



Panel

Rutas

Colegios

8 Notificaciones

tu@email ▾

Mis niños

Ha registrado a 2 niños con usted

Sure

Vinculado a la Escuela infantil Tom Sawyer

QR

Editar

Pedro

Vinculado al Colegio La Milagrosa

QR

Editar

Si lo desea puede registrar a un nuevo niño.

Registrar



Panel

Rutas

Colegios

8 Notificaciones

tu@email ▾

Paseo desde Colón (en curso)

Nombre: Ruta desde Colón

Origen: Colón

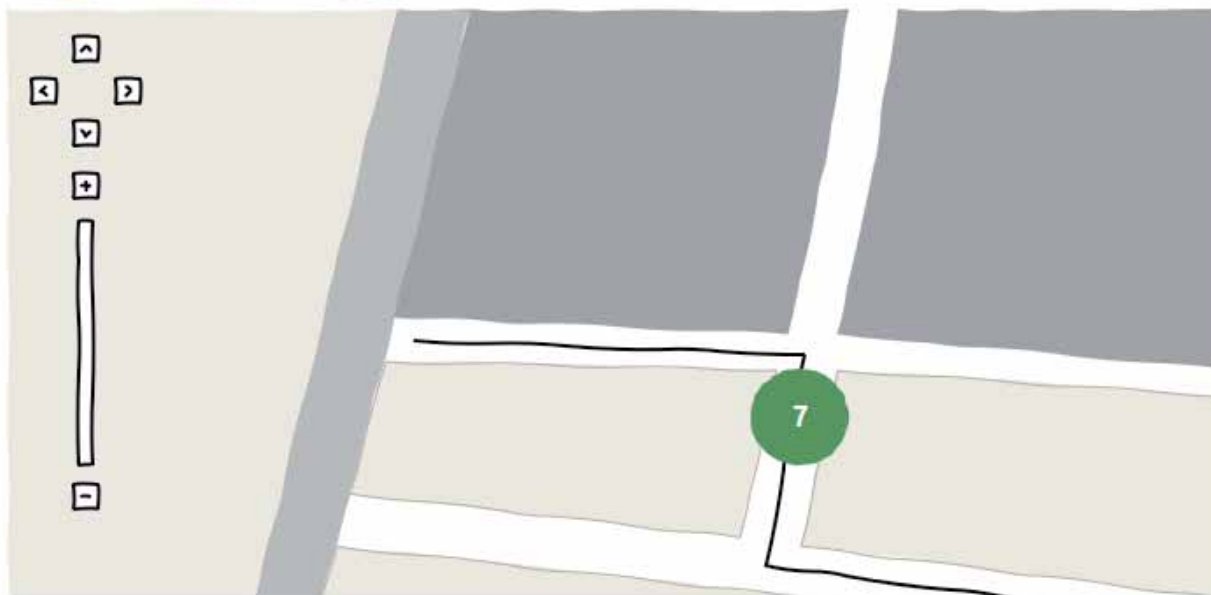
Destino: Colegio Ahlzahir



310 metros

7 niños

5 minutos



paseo-actual



Panel

Rutas

Colegios

8 Notificaciones

tu@email ▾

Notificaciones

Incidencia

En el Paseo de Colón se ha reportado una incidencia de "Paso de peatones mal señalizado".

hace 1 minuto

Nuevo niño

Se ha incorporado un niño de nombre Sure a su grupo. En total hay 3 niños en su grupo v 6 en el total de la ruta.

hace 3 minutos

Nuevo niño

Se ha incorporado un niño de nombre Juanjo a su grupo. En total hay 2 niños en su grupo v 5 en el total de la ruta.

hace 10 minutos

Nuevo niño

Se ha incorporado un niño de nombre Alberto a su grupo. En total hay 1 niños en su grupo v 4 en el total de la ruta.

hace 10 minutos

Inicio

Ha iniciado la ruta a las 08:46 horas.

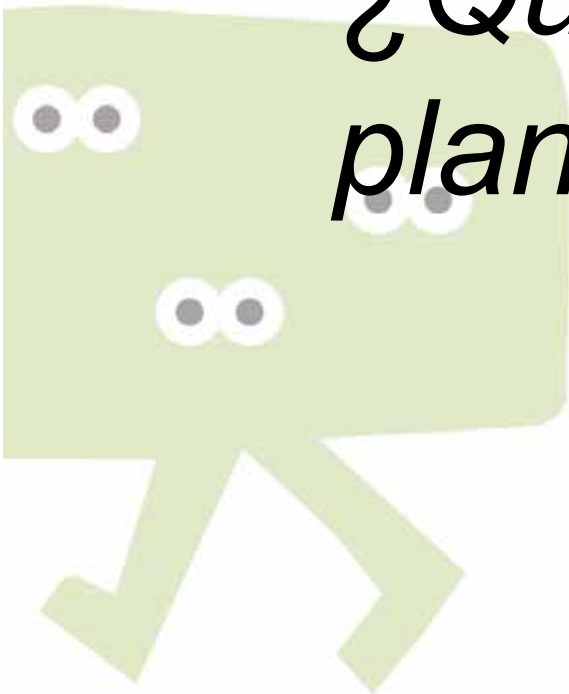
hace 11 minutos

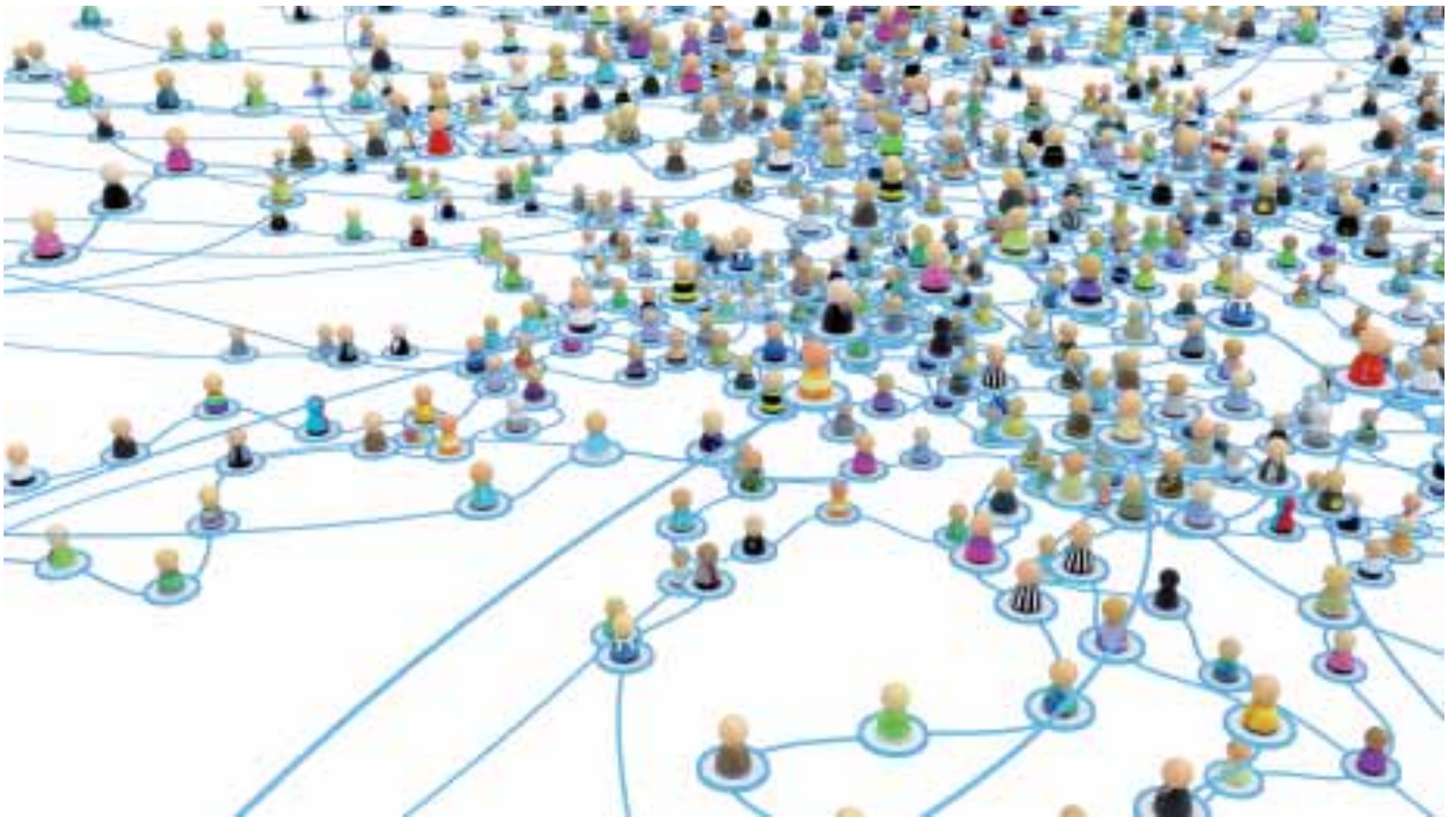


¿Qué problemas resuelve?

¿Quién lo puede usar?

*¿Qué hipótesis de uso
planteamos como más
probables?*





Innovación en la financiación y construcción del sistema







Nos podeis encontrar en

www.trazeo.es

Y en Twitter como @trazeo

Nuestros perfiles personales son

@pedroper79

@evapuche8

@hidabe

¡Esperamos vuestras aportaciones a la campaña!