

¡¡Hola!!

IX Seminario de Equipamientos de Educación Ambiental CENEAM , 3 al 5 de octubre de 2012

TALLER: Estrategias de intervención educativa
en los proyectos y programas de educación ambiental.

Procesos formativos, decisiones, experiencias y aprendizajes

3 de octubre de 2012 * 19:30 a 21 horas



Dinamizador: Gabriel Buendía Blázquez
Coordinador del Área de EA del CRFS El Valle



Región de Murcia



**Este equipamiento
Necesita una intervención.
Y yo soy el hombre indicado**

**Intervención educativa
en los proyectos y programas de
educación ambiental**



**Gary: No tenemos ni recursos,
ni personal . Yo me voy del
equipamiento. Tendrás que
apañártelas solo**



Buenos días:
¿Es aquí dónde hace falta una
intervención educativa?

¿Lo qué?....

¿Dónde y cuándo intervenir?



¿Cómo intervenir?

El contexto de los destinatarios
y las problemáticas. Confía
en mí

Si. Pero el proceso debe
creativser, abierto y noc
participativo.
¡Manos a la obra!



¿Cómo intervenir?



Con lo bonito que lo hemos
montado y no viene nadie.
Yo no lo entiendo

¿Qué papel tienen las infraestructuras?

¿Qué papel tienen las infraestructuras?


A photograph of a silver Airstream trailer parked in a dry, open desert landscape under a blue sky with scattered clouds. A speech bubble with an orange border points to the trailer, containing the text 'Esto está pa entrar a vivir'.

Esto está pa entrar a vivir



Esto no es sostenible :
No podemos hablar de ahorro
con este armatoste aquí

¿Qué papel tienen las infraestructuras?



Aquí está mi Programa
de Intervención
Educativa. ¿Qué os
parece?

¿Cómo
diseñar una
intervención?

No, si creativo es... Pero ¿no
se te ha ido un poco el
pincel?



¿Cómo aplicar nuestros programas?



Me voy.
Pero estaré
cerca

¿Cómo evaluar las intervenciones?

Fin?

1. Saludos, presentaciones y una motivación

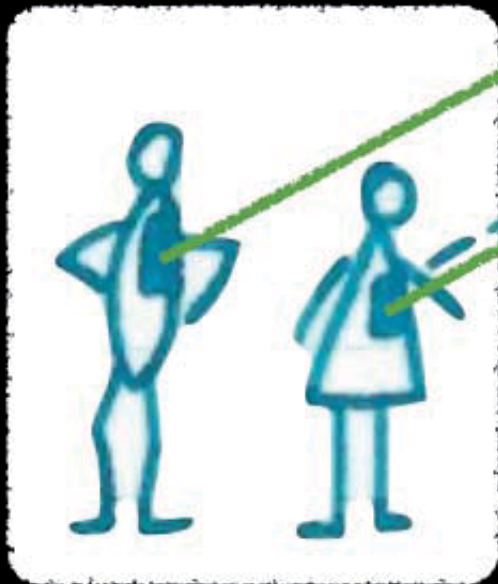


¡¡Yo quiero compartir!!



t: 10 min
tarea: 10 min

2. Valoración de lo que creemos saber sobre intervención educativa en EA



1. Nombre:

2. Entidad:

3. Yo de Intervención educativa en EA sé...

Nada Algo Bastante Mucho

4. Los programas que aplicamos en mi equipamiento incluyen técnicas, experiencias, criterios, modelos.... de Intervención educativa

Nada Algo Bastante Mucho

¿Cuáles?¿Desde cuándo?¿De qué forma?¿Implícitos o explícitos?

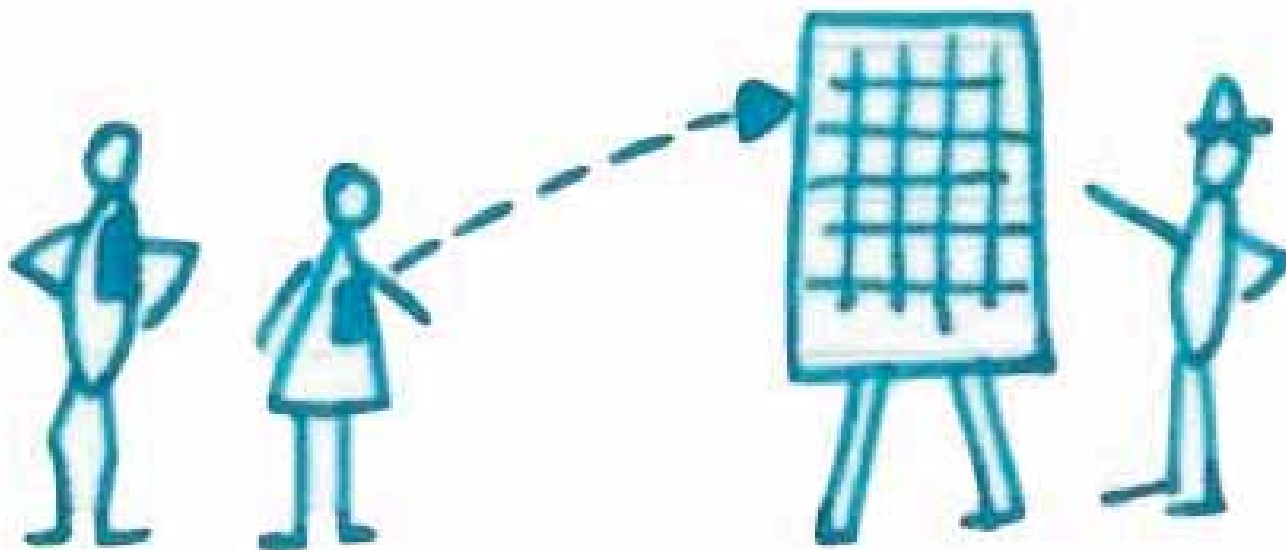
5. Mi visión sobre la intervención educativa en EA es....

	Nula	Baja	Media	Alta
Antes				
Después				

t: 10 min

teoría: 20min

3. Puesta en común en el papelógrafo



t: 20 min
t_{total}: 40 min

4. Valoramos visual y espacialmente lo que sabemos y sentimos sobre intervención educativa en función de nuestro rol



t: 10 min
tarea: 10 min

5. Reflexionamos individualmente sobre la intervención educativa en nuestro equipamiento



CARA A CARA

Yo/Nosotros	Nuestro equipamiento

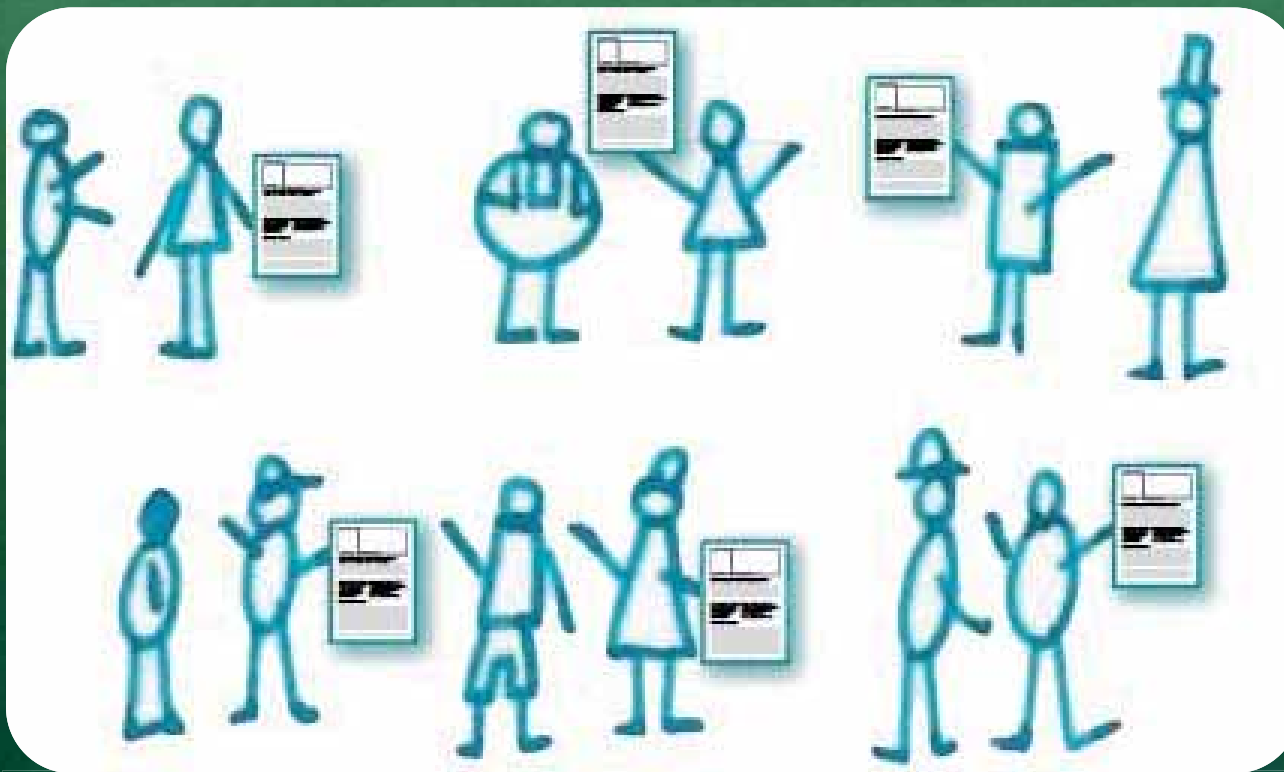
La intervención educativa en equipamientos de EA para mí es....

Algunas herramientas de intervención educativa que usamos son... Enumerar y explicar

t: 10 min

tc: 50 min

6. GESTUALIZAR LO ESCRITO EN LA FICHA (Ronda con tod@s para "Yo" y tres voluntari@s para "Mi equipamiento")) Especialmente Yo y mi equipamiento ante la intervención



t: 15 min
tosc: 60 min

7. La caja de tacto



t: 25 min

total: 85 min

8. Exponemos en grupo (mediante las fichas... traducidas a imágenes y símbolos en un mural colectivo) nuestras intervenciones educativas inspiradas por objetos elegidos al azar en la caja



t: 15 min
tcum: 100 min

9. En grupos de 4 personas preparamos:

4 tarjetas **amarillas** con las principales herramientas, estrategias y modelos de intervención educativa que tenemos hoy en nuestros equipamientos (y que nos han interesado de la anterior dinámica)

4 tarjetas **azules** con hacia dónde pensamos que se debería ir en intervención educativa en equipamientos De EA (Escenario positivo)

4 tarjetas **rojas** con hacia dónde no se debe caminar (Escenario negativo)

t: 10 min

tao: 10 min

10. Ponemos en común en el papelógrafo las tarjetas completándolas entre tod@s:



E.A.



Lluvia de ideas para buscar el Escenario positivo

t: 10 min

tiempo: 10 min

11. Evaluación del taller mediante técnicas de evaluación participativas



A nosotros nos ha
aportado buenas
ideas

Las dinámicas son
mejorables

Gracias

