

EVALUACIÓN DEL IMPACTO DEL CAMBIO CLIMÁTICO EN LOS RECURSOS HÍDRICOS Y SEQUÍAS EN ESPAÑA

ANEXO 4 IMPACTO DEL CAMBIO CLIMATICO EN EL RÉGIMEN DE SEQUÍAS

Madrid, julio de 2017



ÍNDICE DE CONTENIDOS

1	INTRODUCCIÓN	3
2	ESPAÑA	4
3	MIÑO-SIL	6
4	GALICIA-COSTA.....	8
5	CANTÁBRICO ORIENTAL	10
6	CANTÁBRICO OCCIDENTAL	12
7	DUERO	14
8	TAJO.....	16
9	GUADIANA.....	18
10	GUADALQUIVIR	20
11	CUENCAS MEDITERRÁNEAS ANDALUZAS.....	22
12	GUADALETE-BARBATE	24
13	TINTO-PIEDRAS-ODIEL.....	26
14	SEGURA	28
15	JÚCAR	30
16	EBRO	32
17	CUENCAS INTERNAS DE CATALUÑA	34
18	BALEARES	36
19	CANARIAS.....	38

1 INTRODUCCIÓN

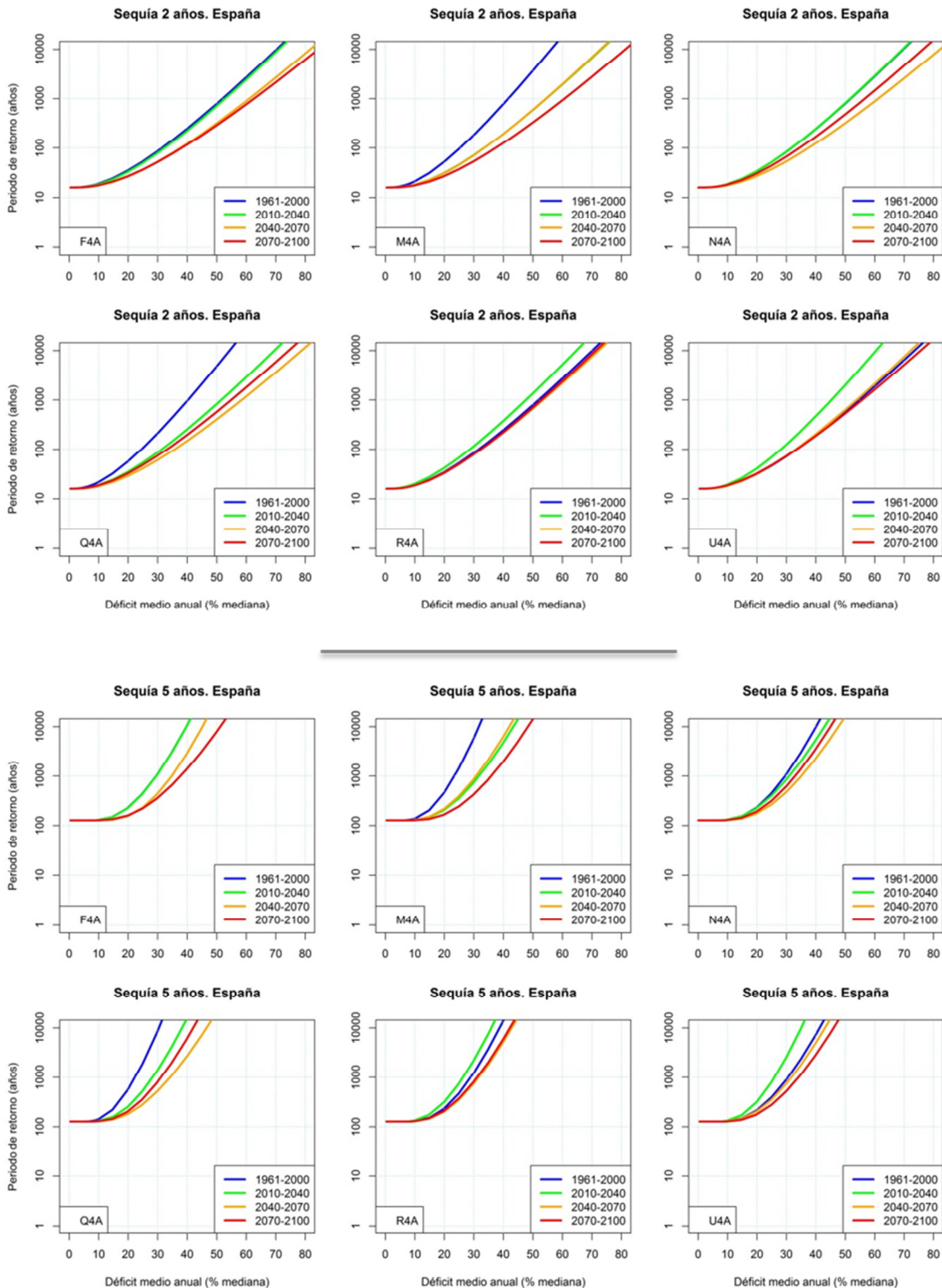
En este anexo se incluyen los gráficos que representan los resultados de la evaluación del impacto del cambio climático en el régimen de sequías en los diferentes ámbitos territoriales de España.

En cada gráfica se muestra el cambio en la frecuencia de sequías de 2 o 5 años de duración, según cada una de las proyecciones estudiadas en este trabajo, tanto para el RCP 4.5 como para el RCP 8.5. El cambio se ilustra mediante curvas que expresan la relación entre el periodo de retorno de sequías y el mínimo déficit medio anual para cada uno de los tres periodos de impacto futuros frente al periodo de control.



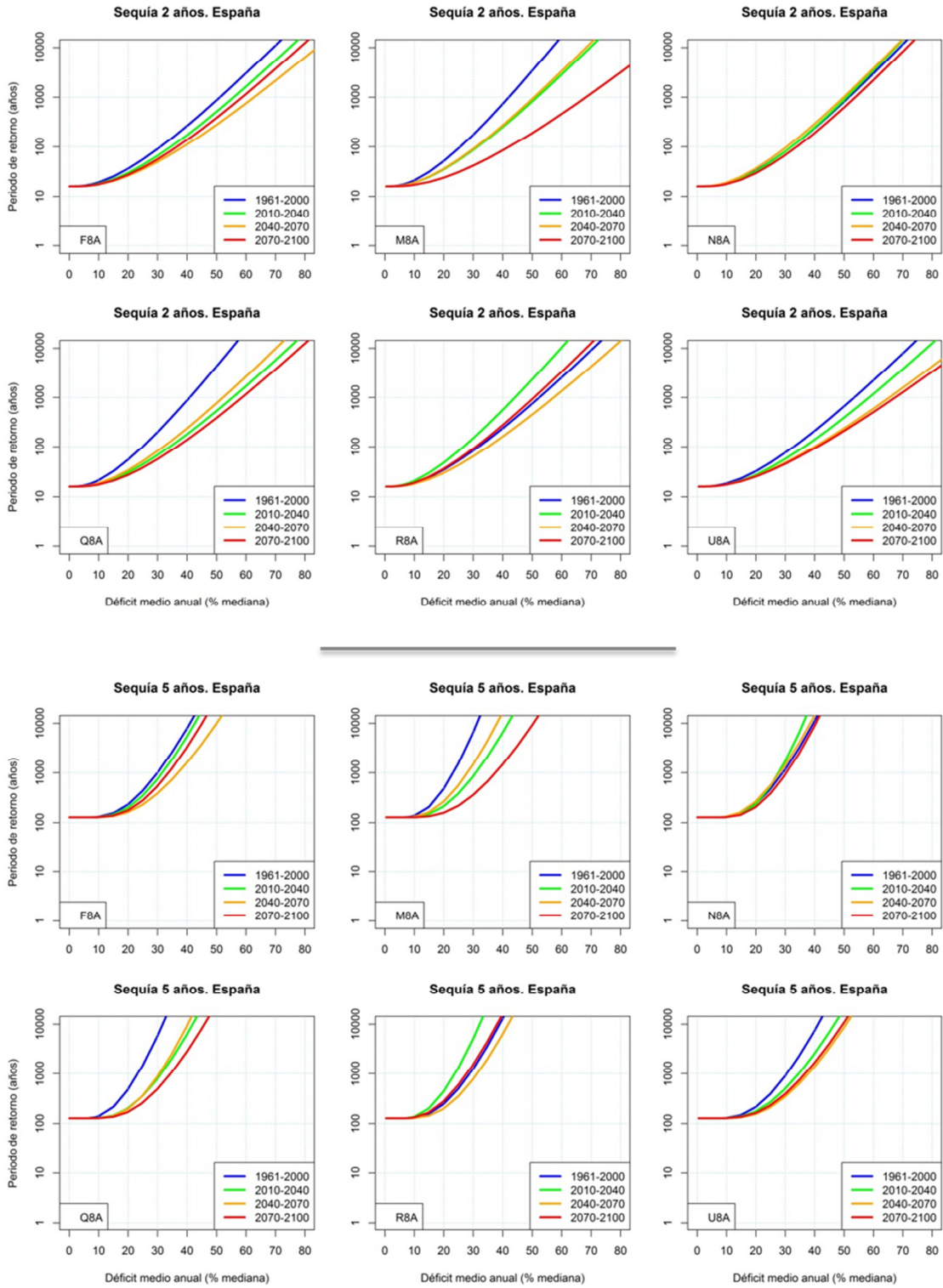
2 ESPAÑA

RCP 4.5





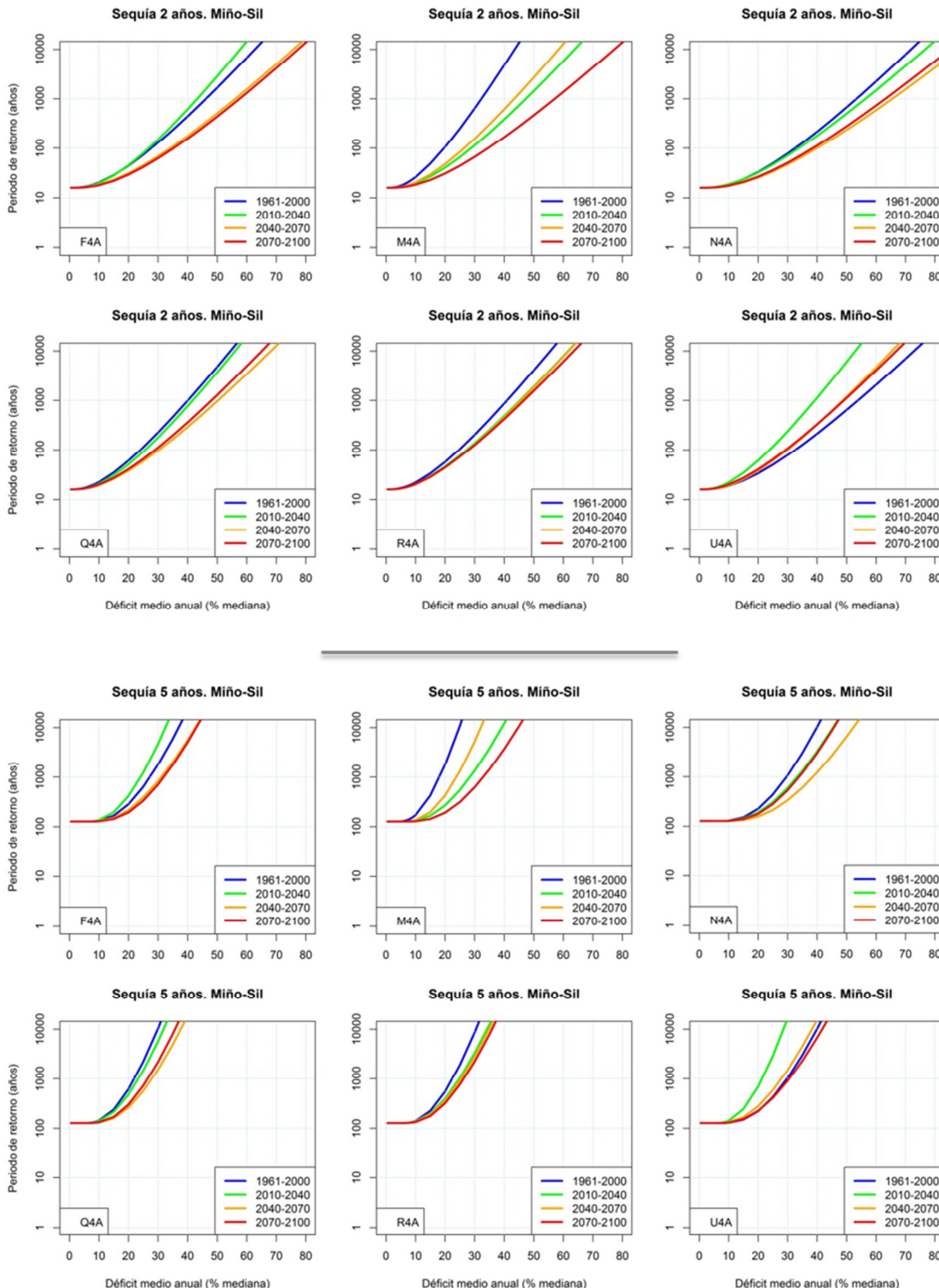
RCP 8.5





3 MIÑO-SIL

RCP 4.5



RCP 8.5

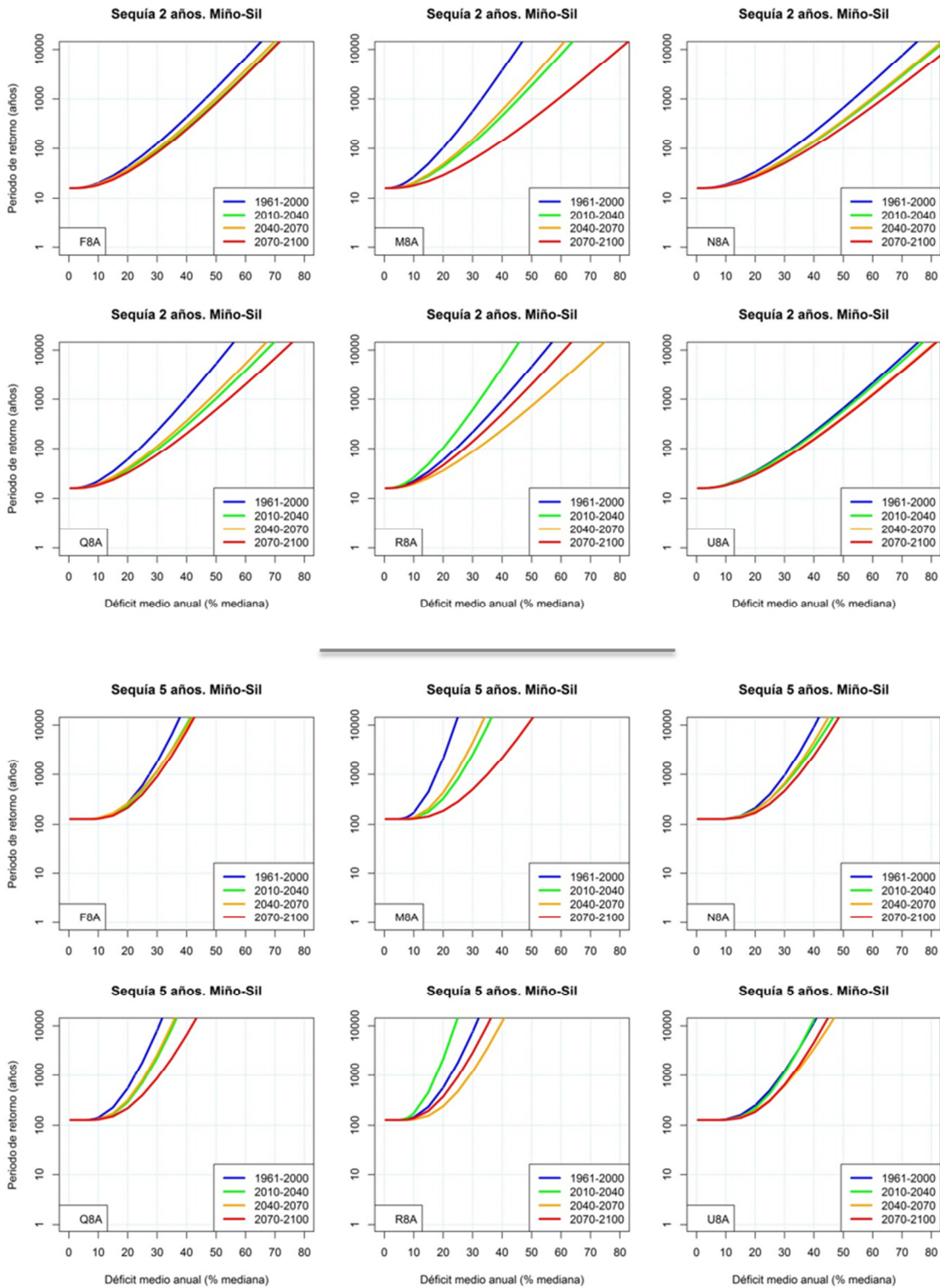
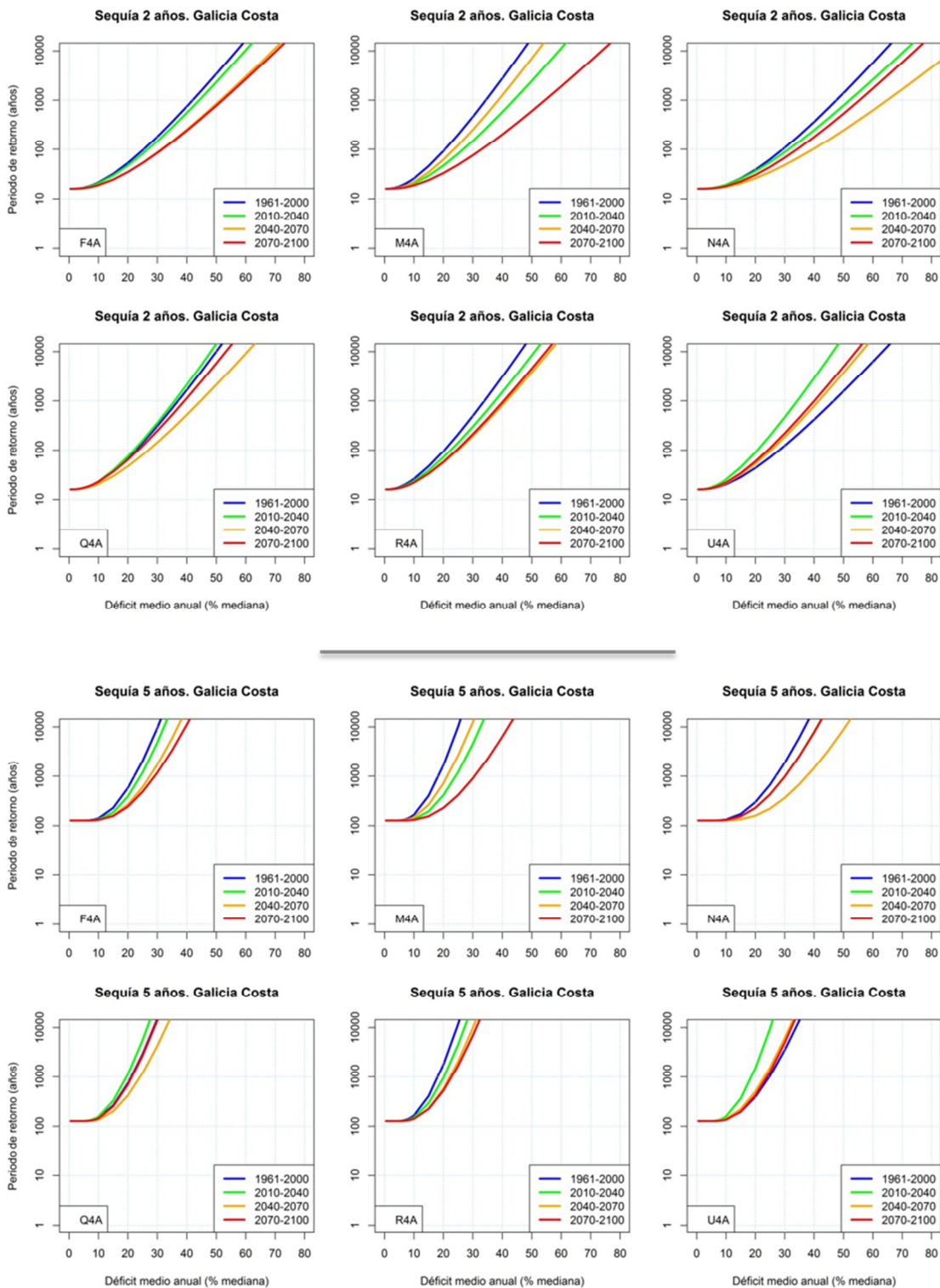


Figura 1. Periodo de retorno de sequías en Miño-Sil para diferentes déficits medios anuales y duración 2 años (arriba) y 5 años (debajo) para el PC y los tres PI según cada una de las proyecciones RCP8.5.



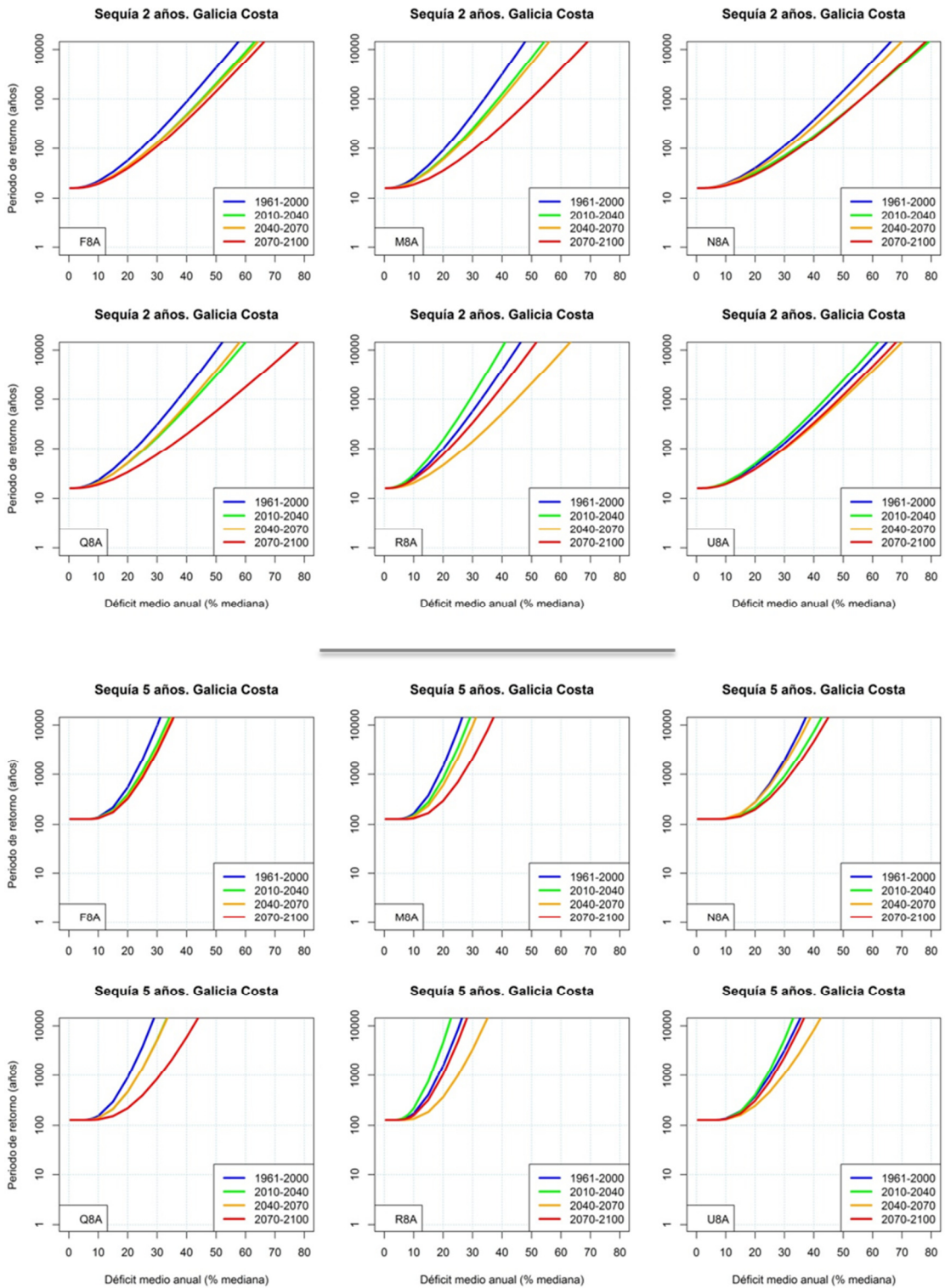
4 GALICIA-COSTA

RCP 4.5





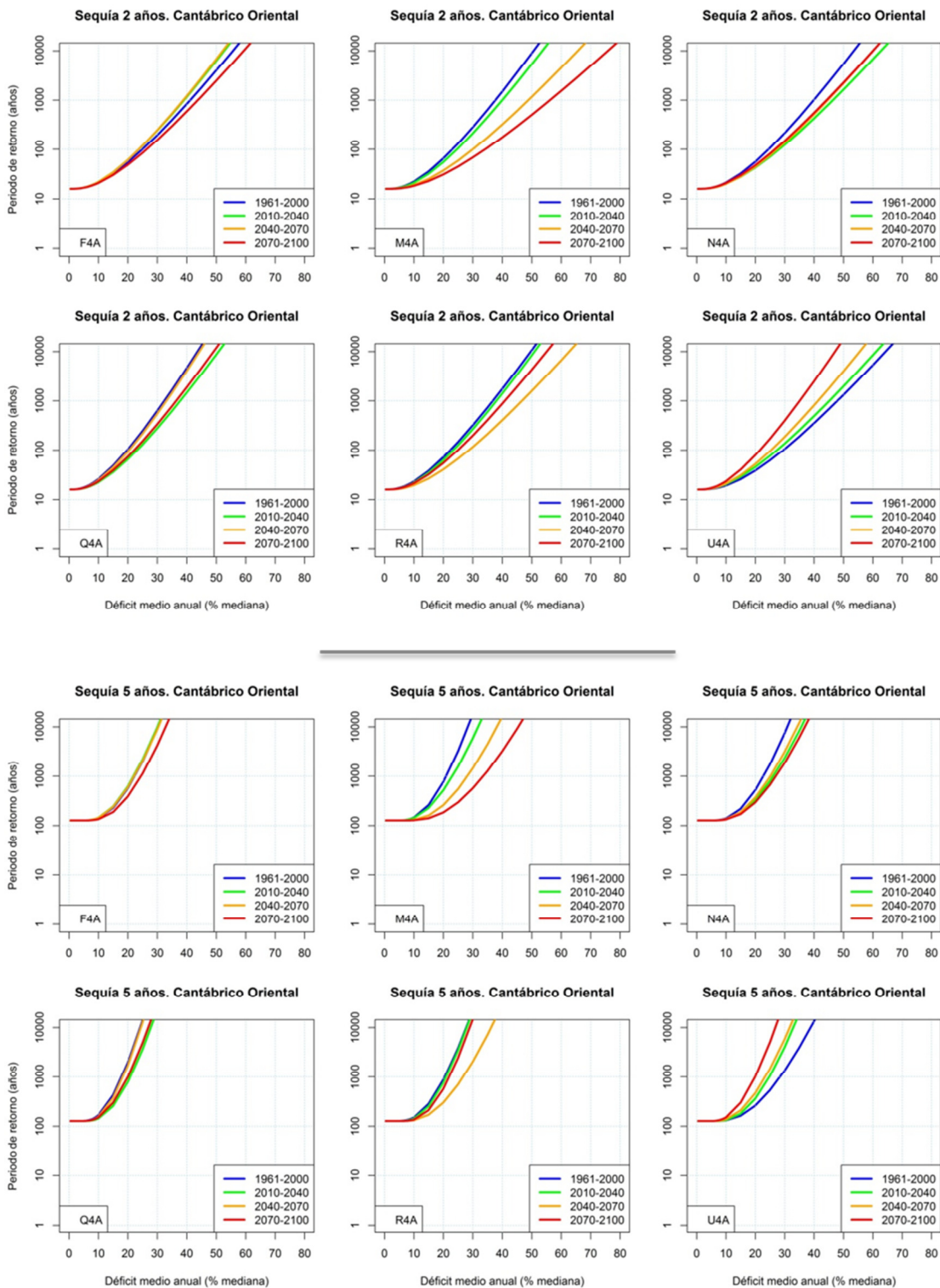
RCP 8.5





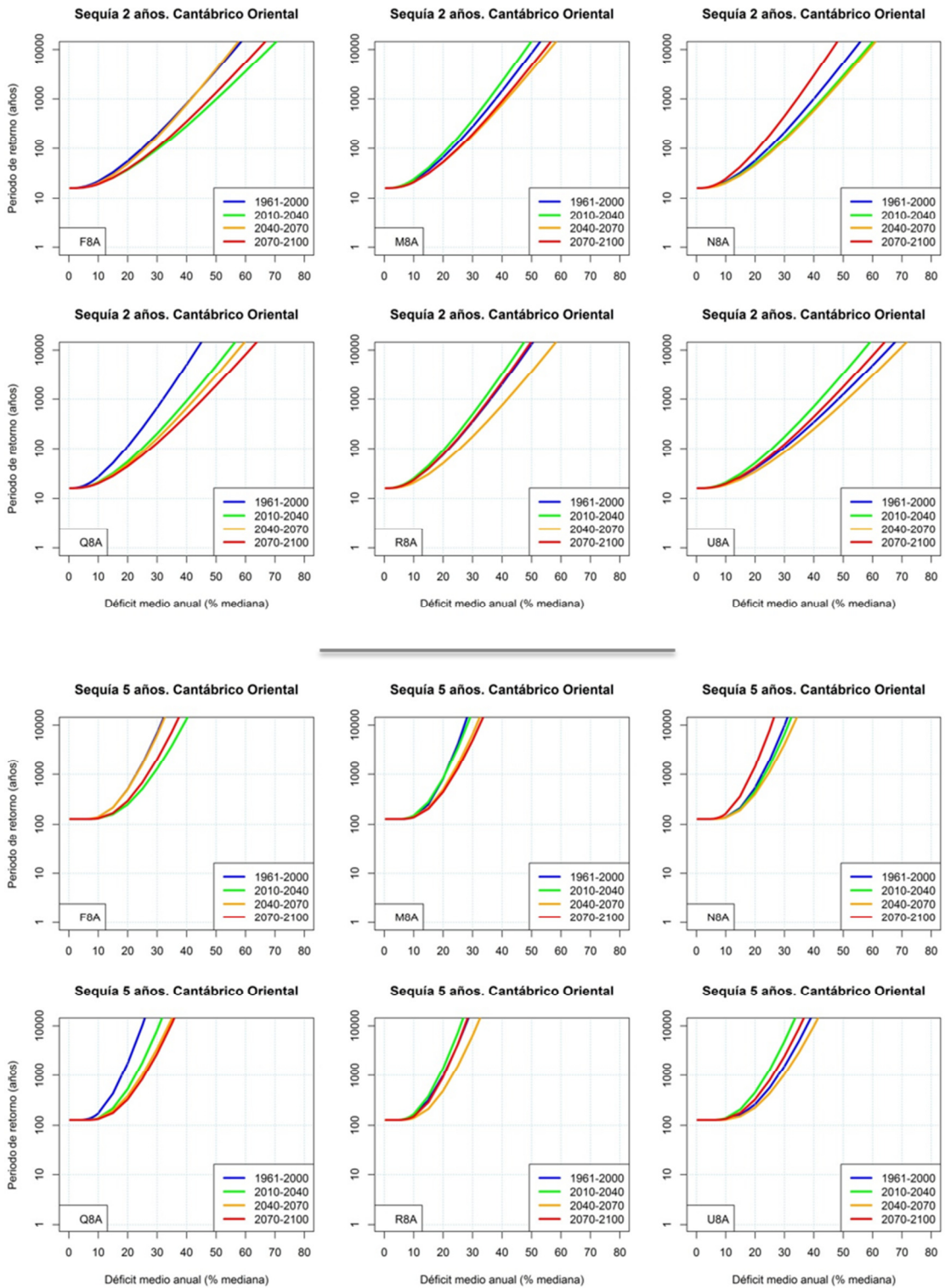
5 CANTÁBRICO ORIENTAL

RCP 4.5





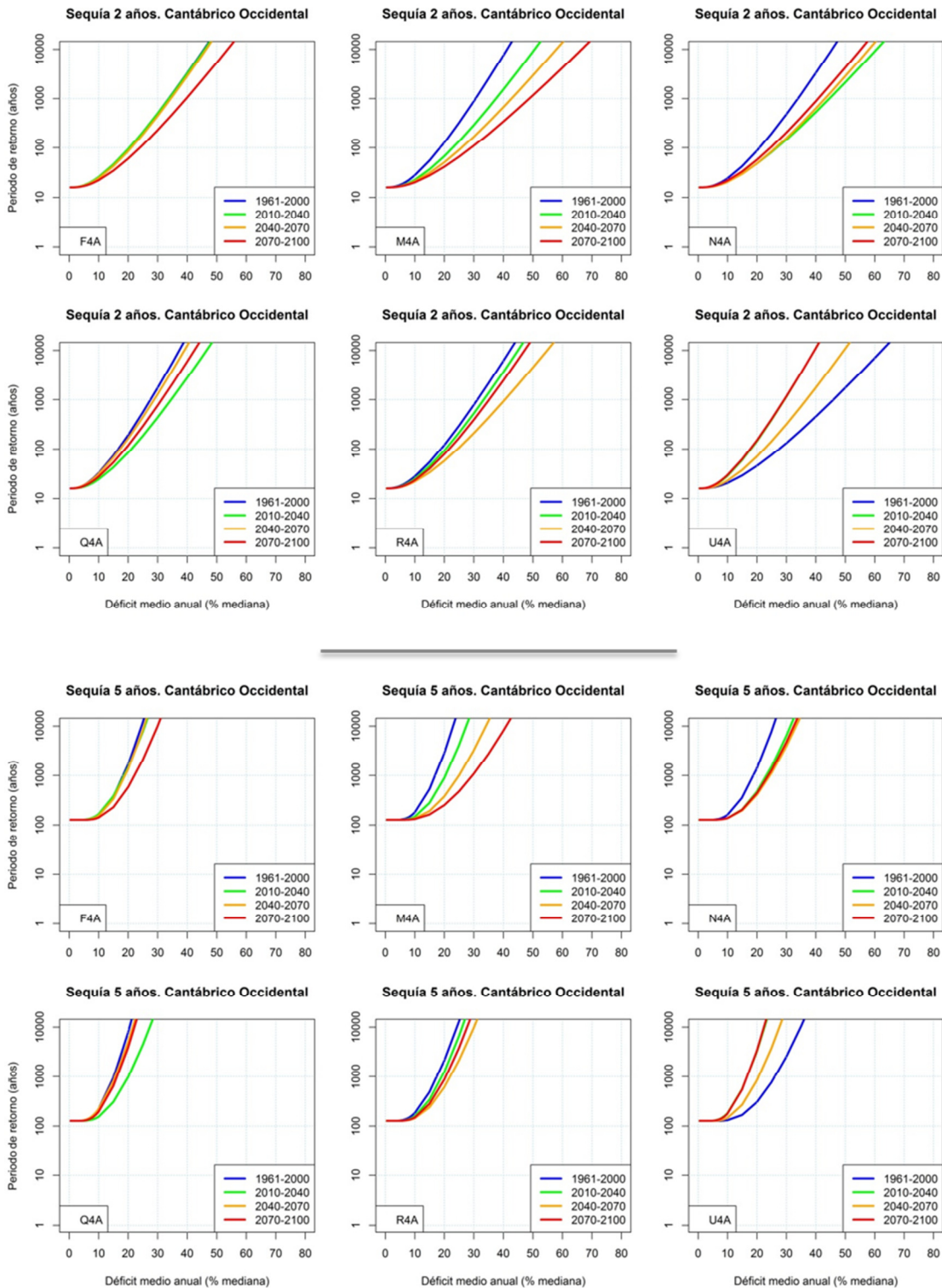
RCP 8.5





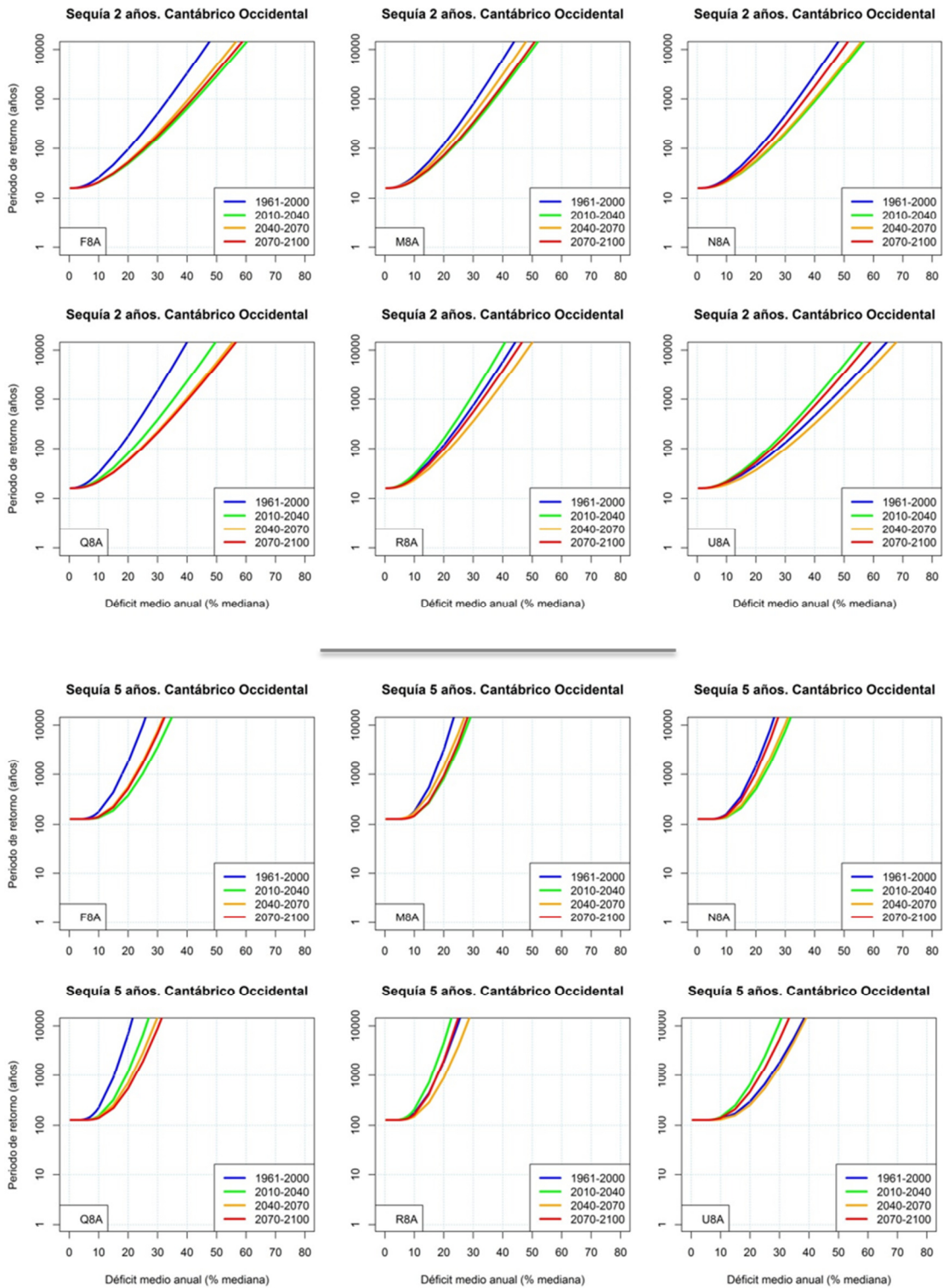
6 CANTÁBRICO OCCIDENTAL

RCP 4.5





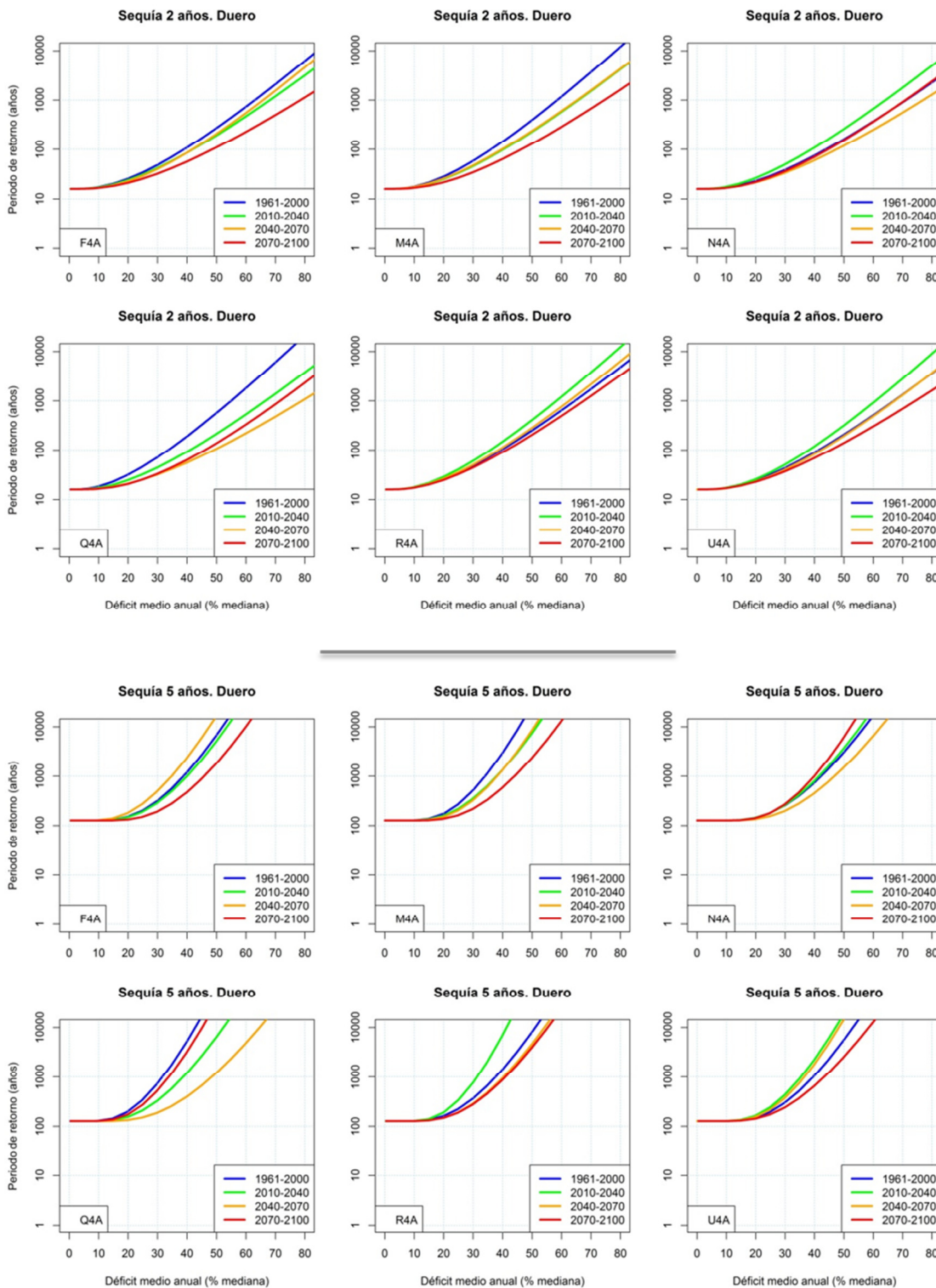
RCP 8.5





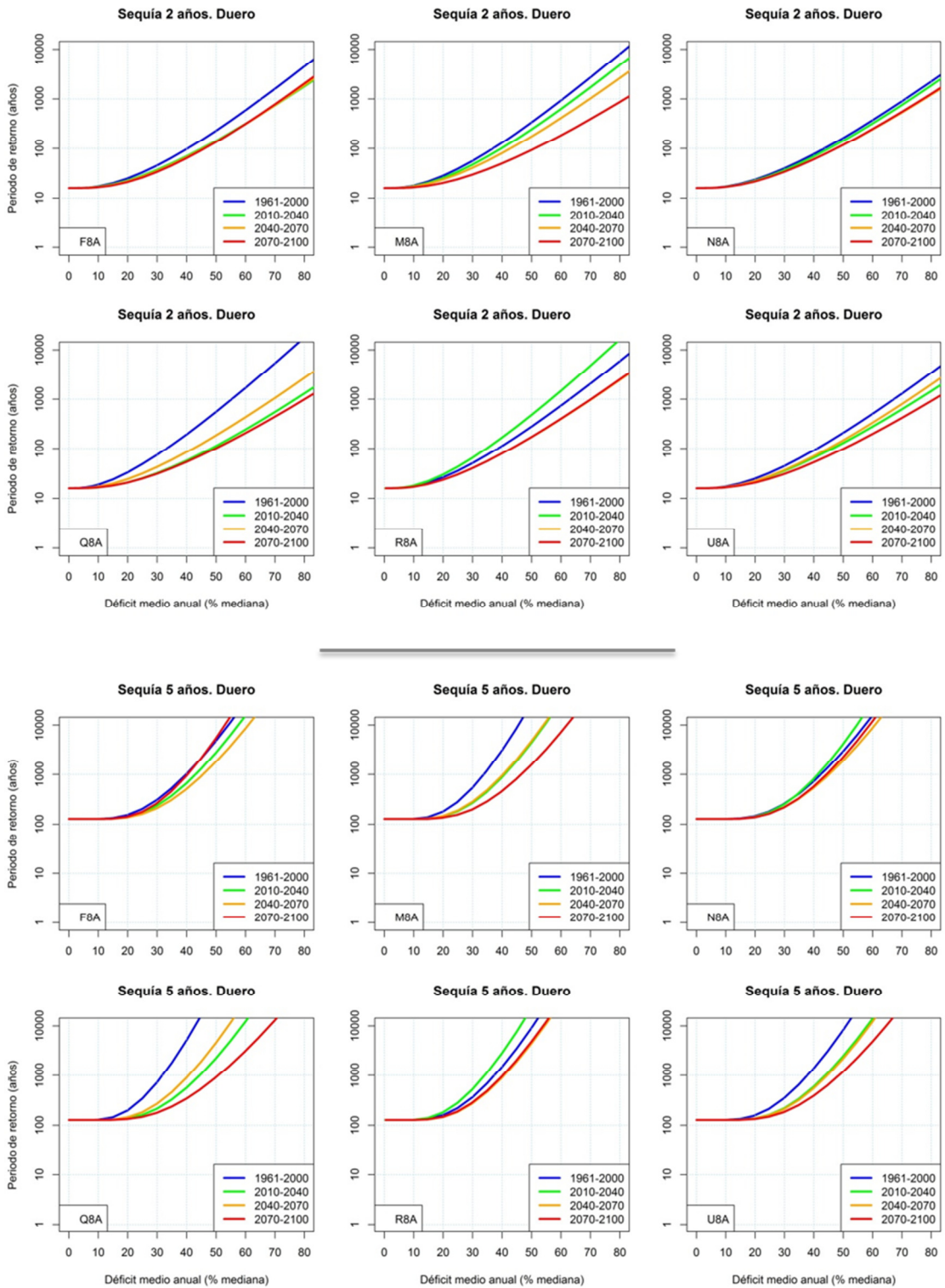
7 DUERO

RCP 4.5





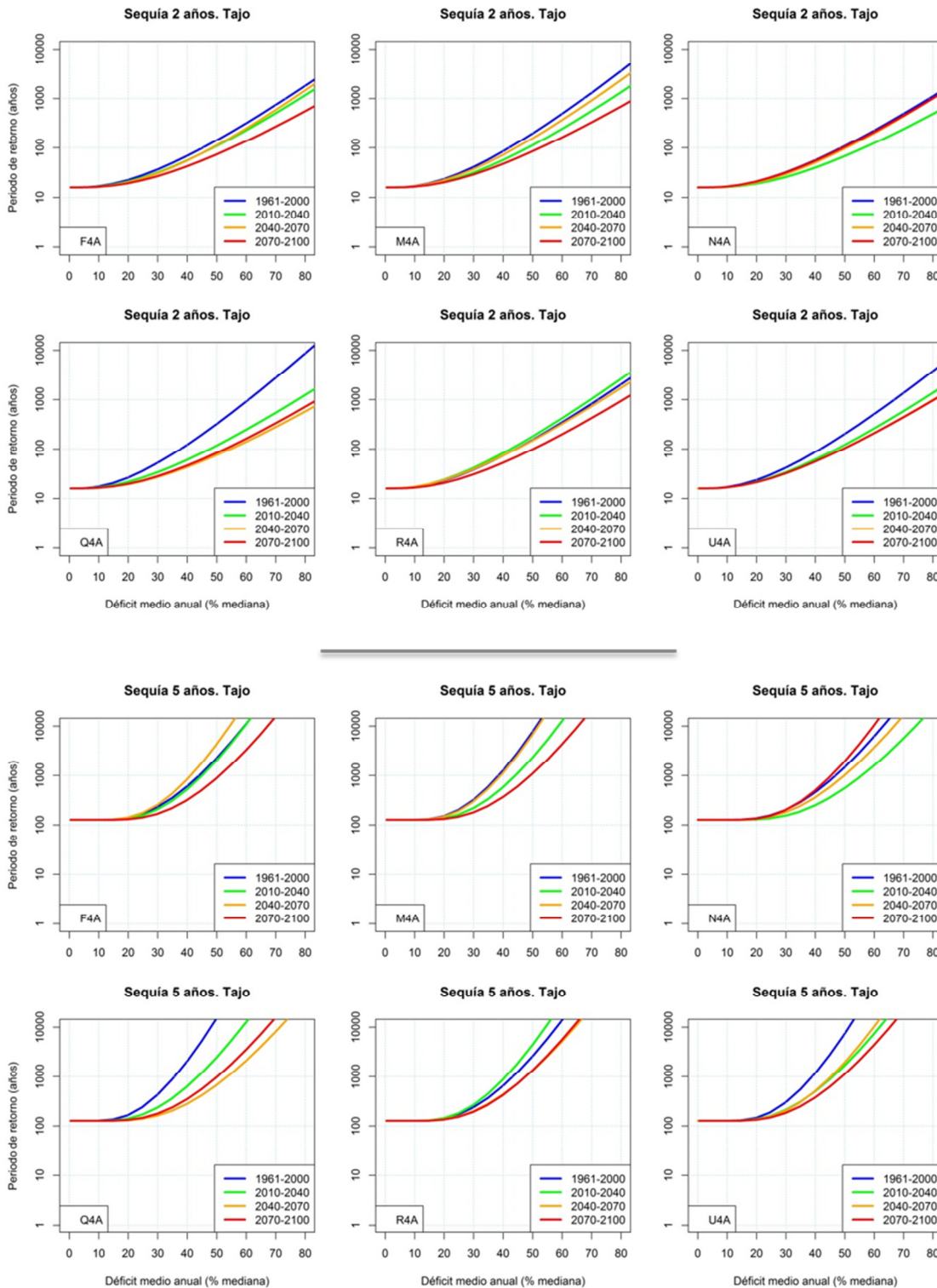
RCP 8.5





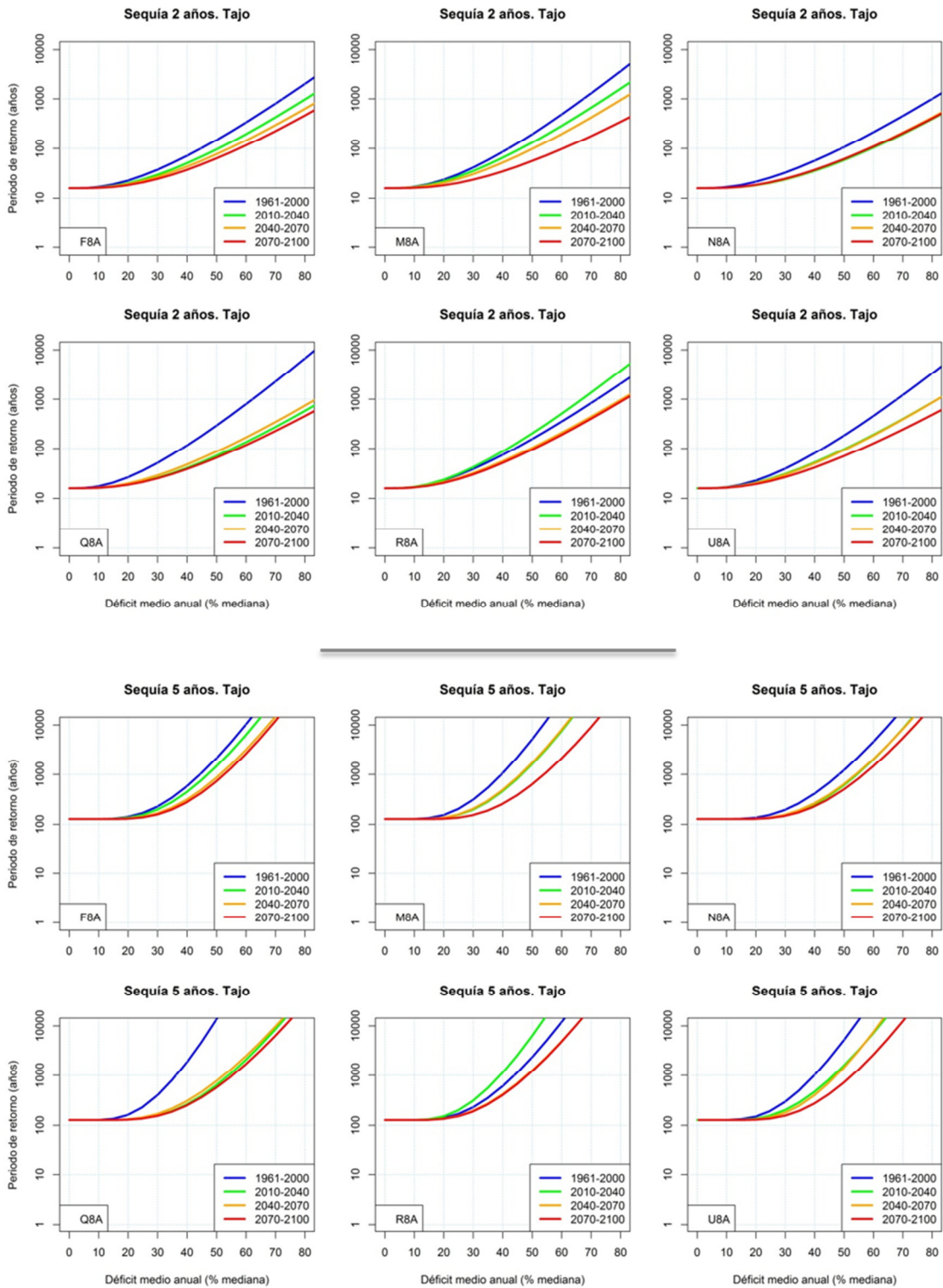
8 TAJO

RCP 4.5





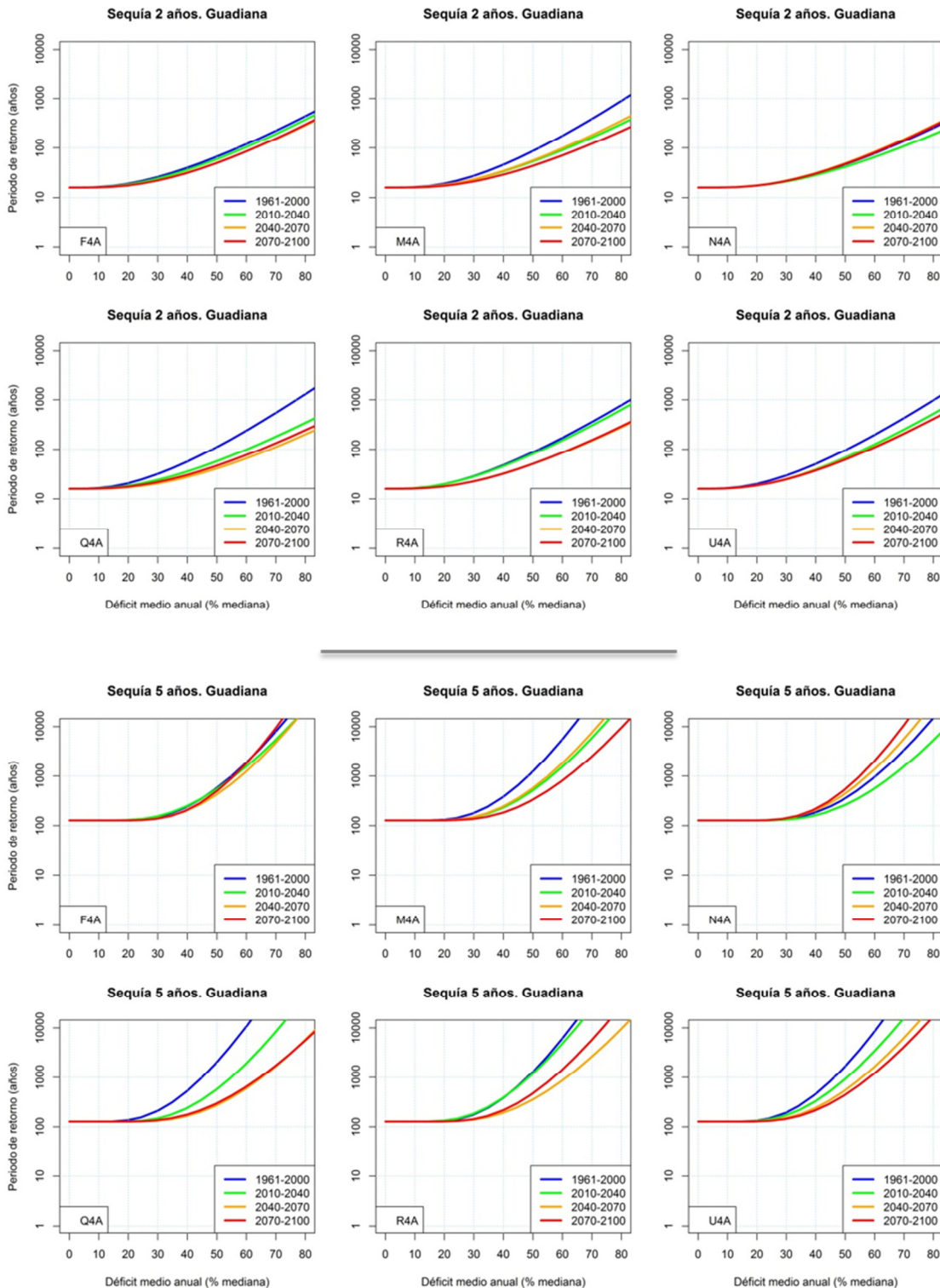
RCP 8.5





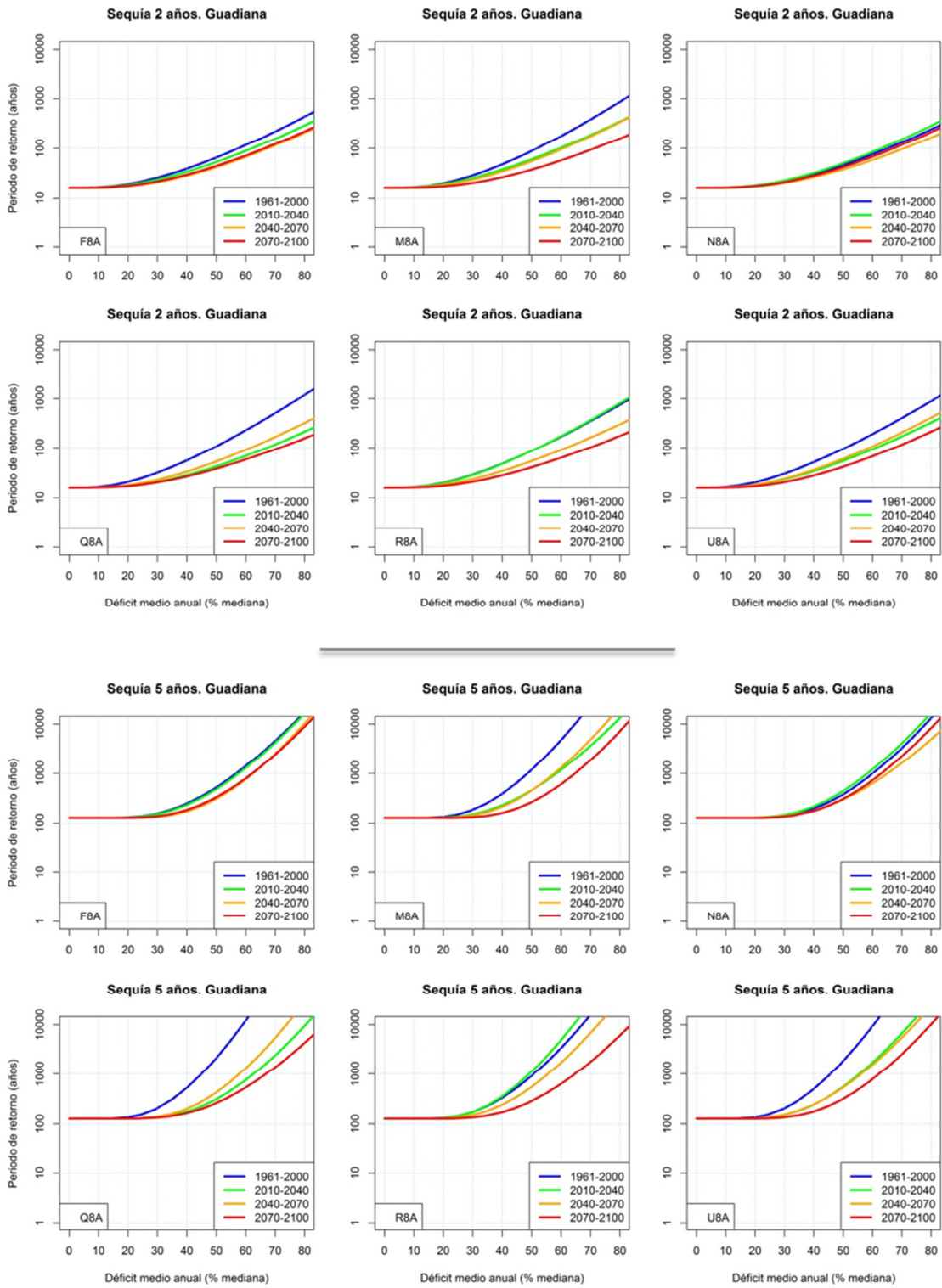
9 GUADIANA

RCP 4.5





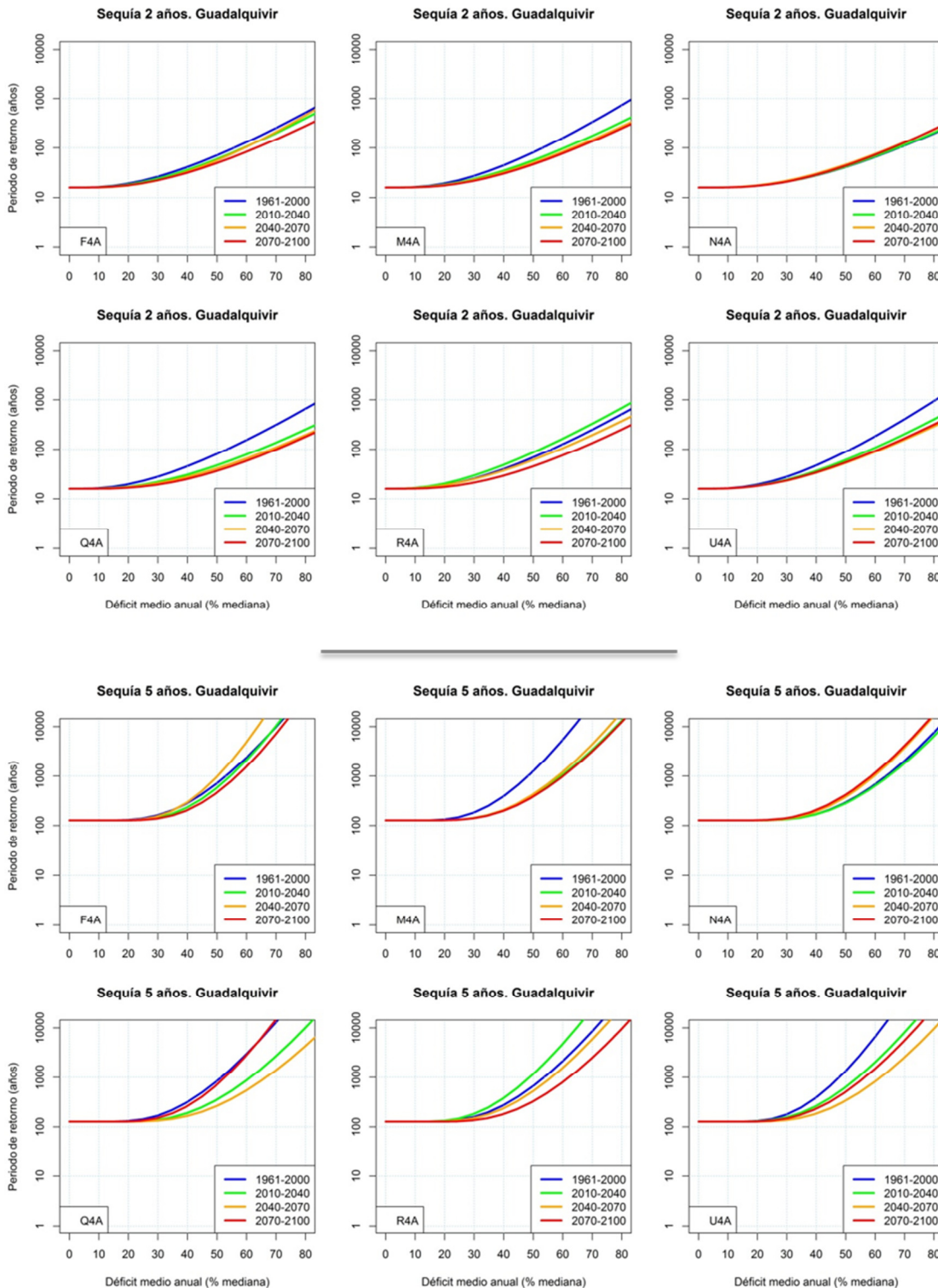
RCP 8.5





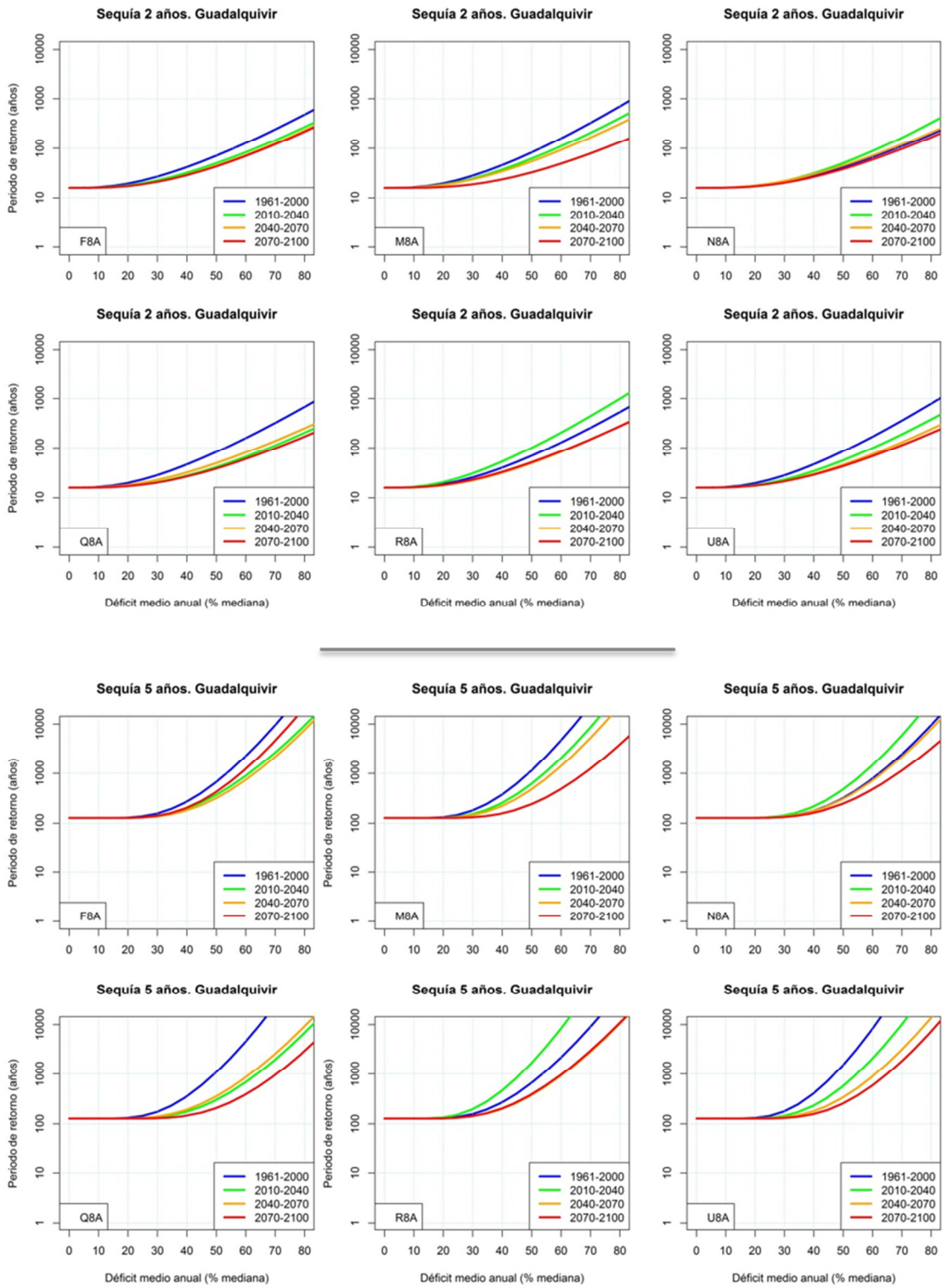
10 GUADALQUIVIR

RCP 4.5





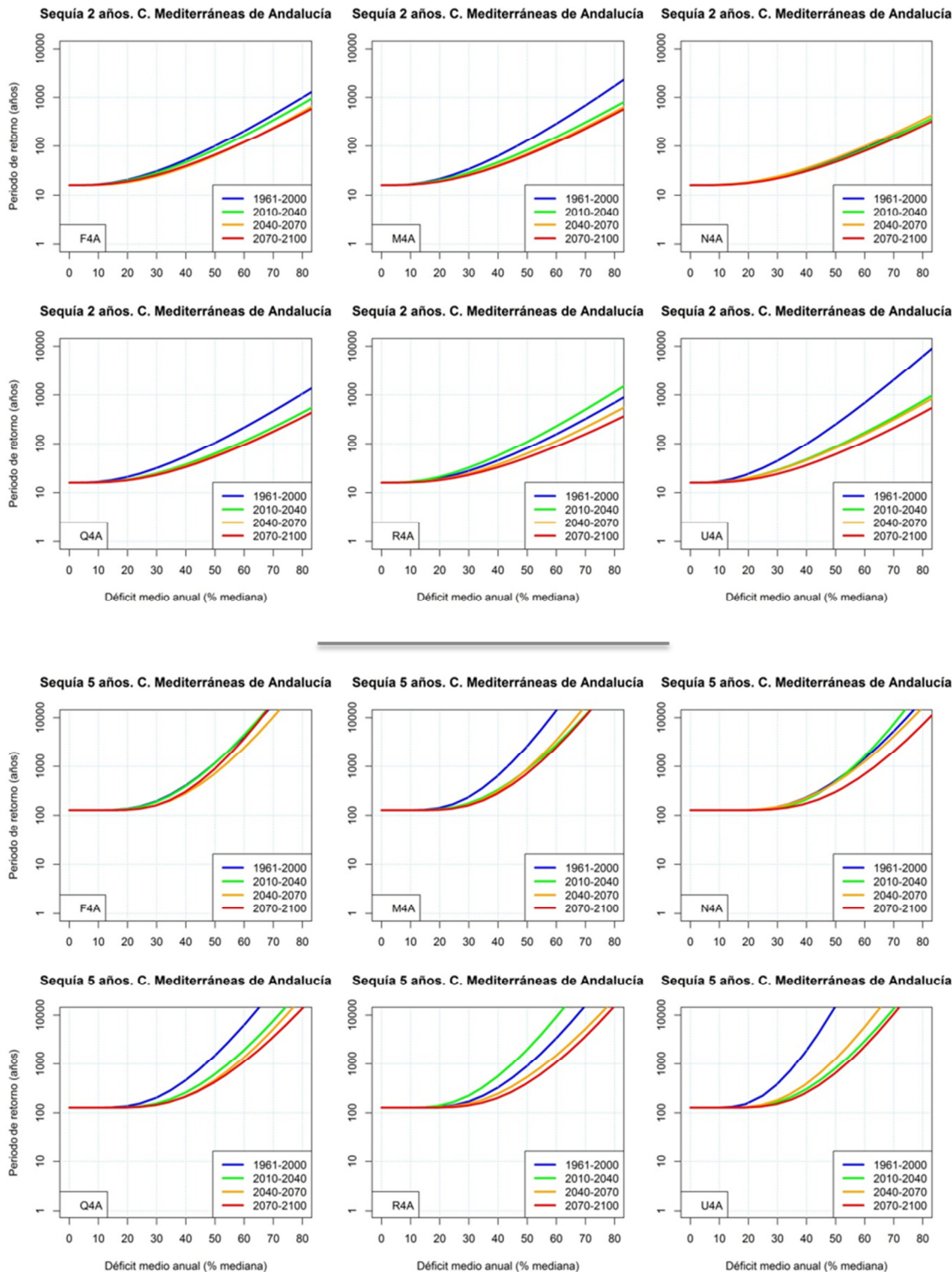
RCP 8.5





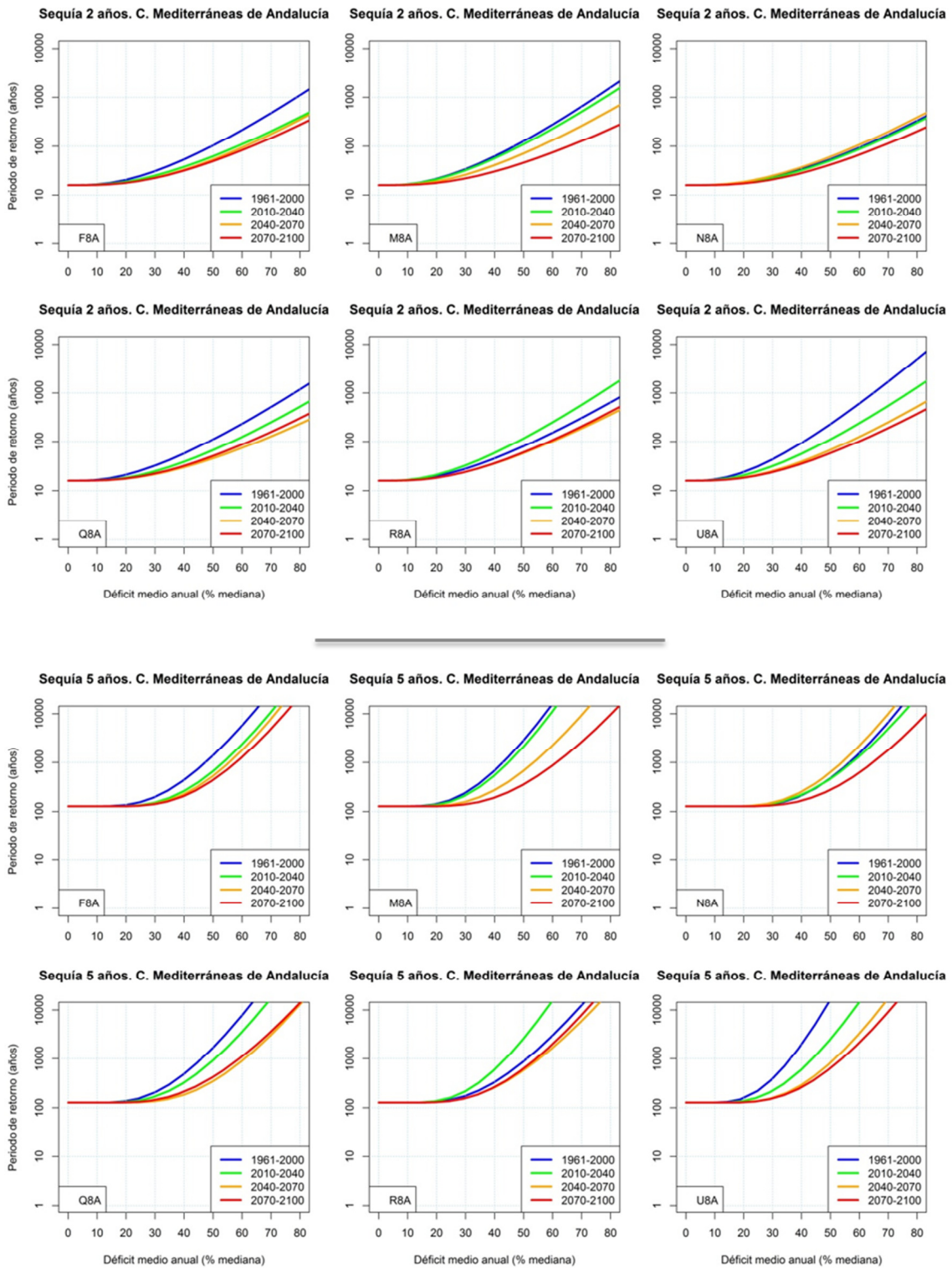
11 CUENCAS MEDITERRÁNEAS ANDALUZAS

RCP 4.5





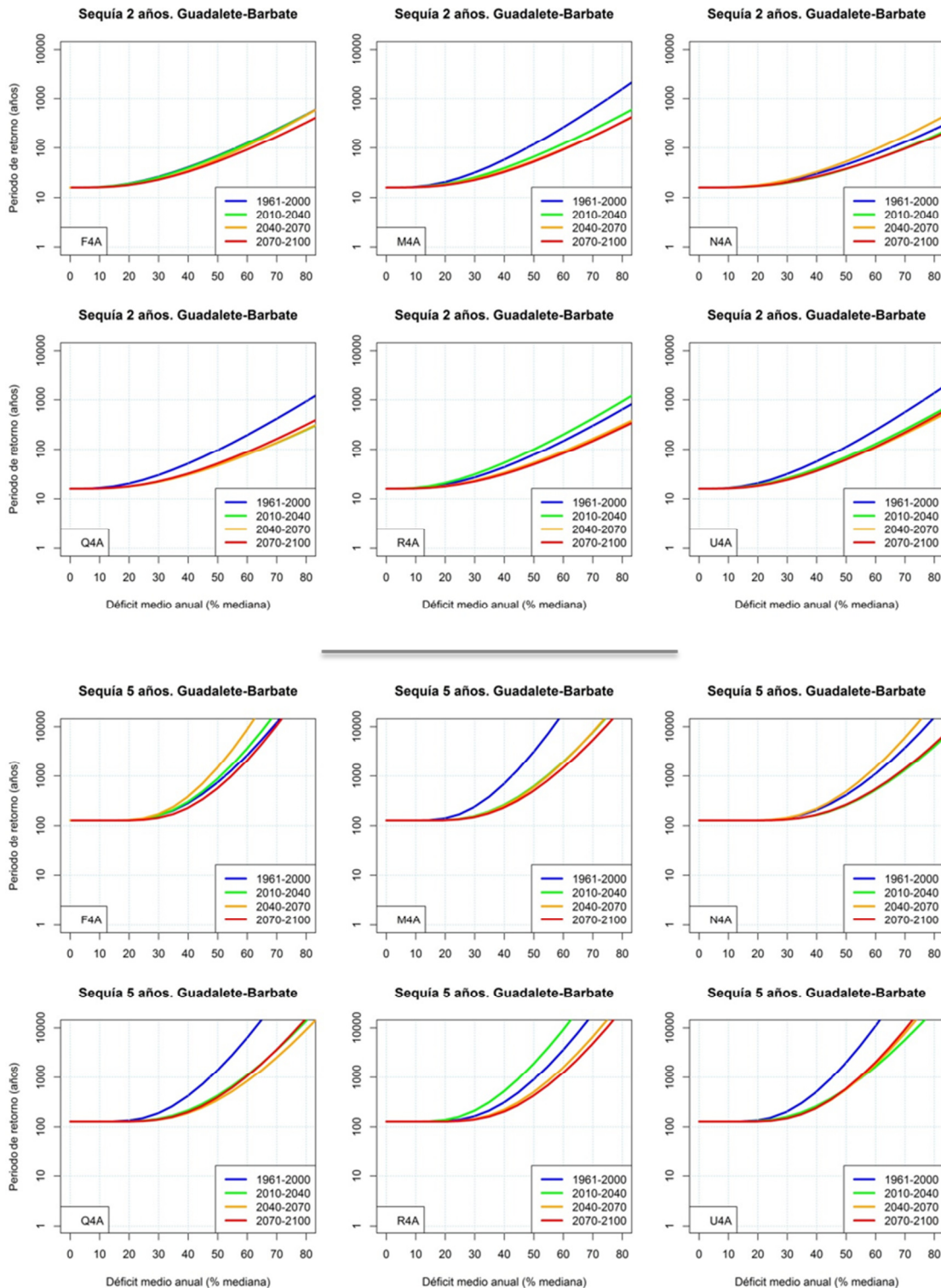
RCP 8.5





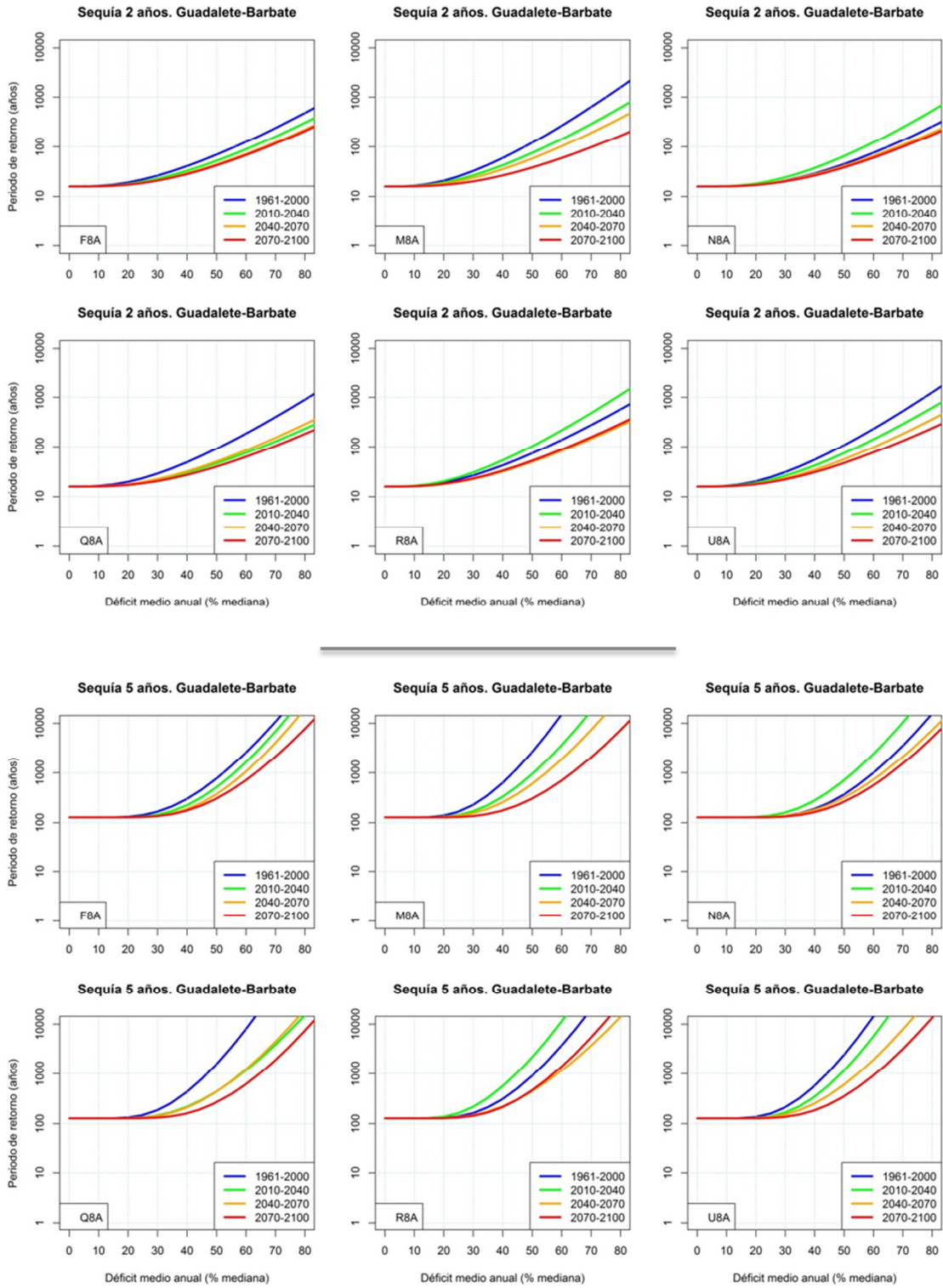
12 GUADALETE-BARBATE

RCP 4.5





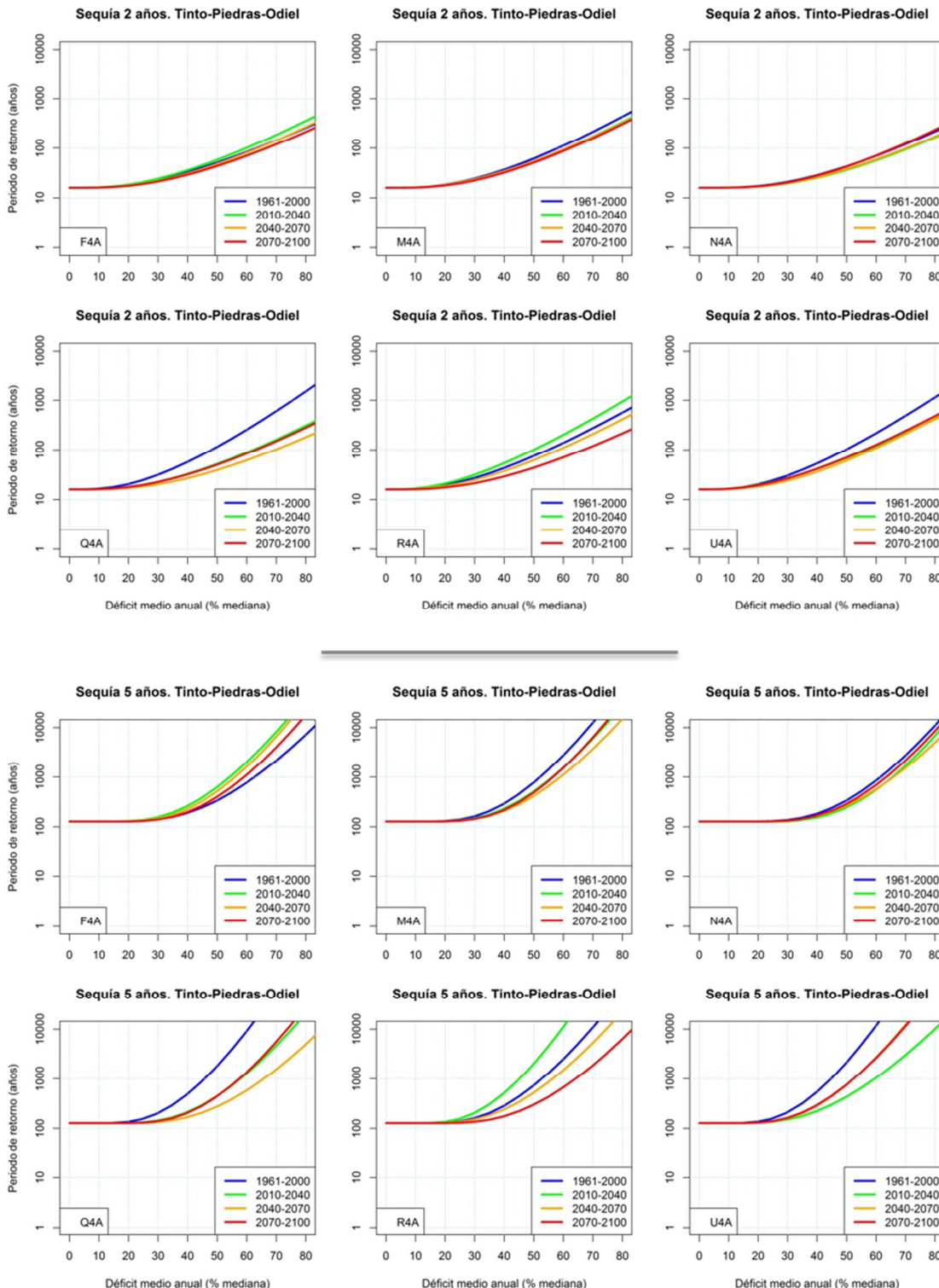
RCP 8.5





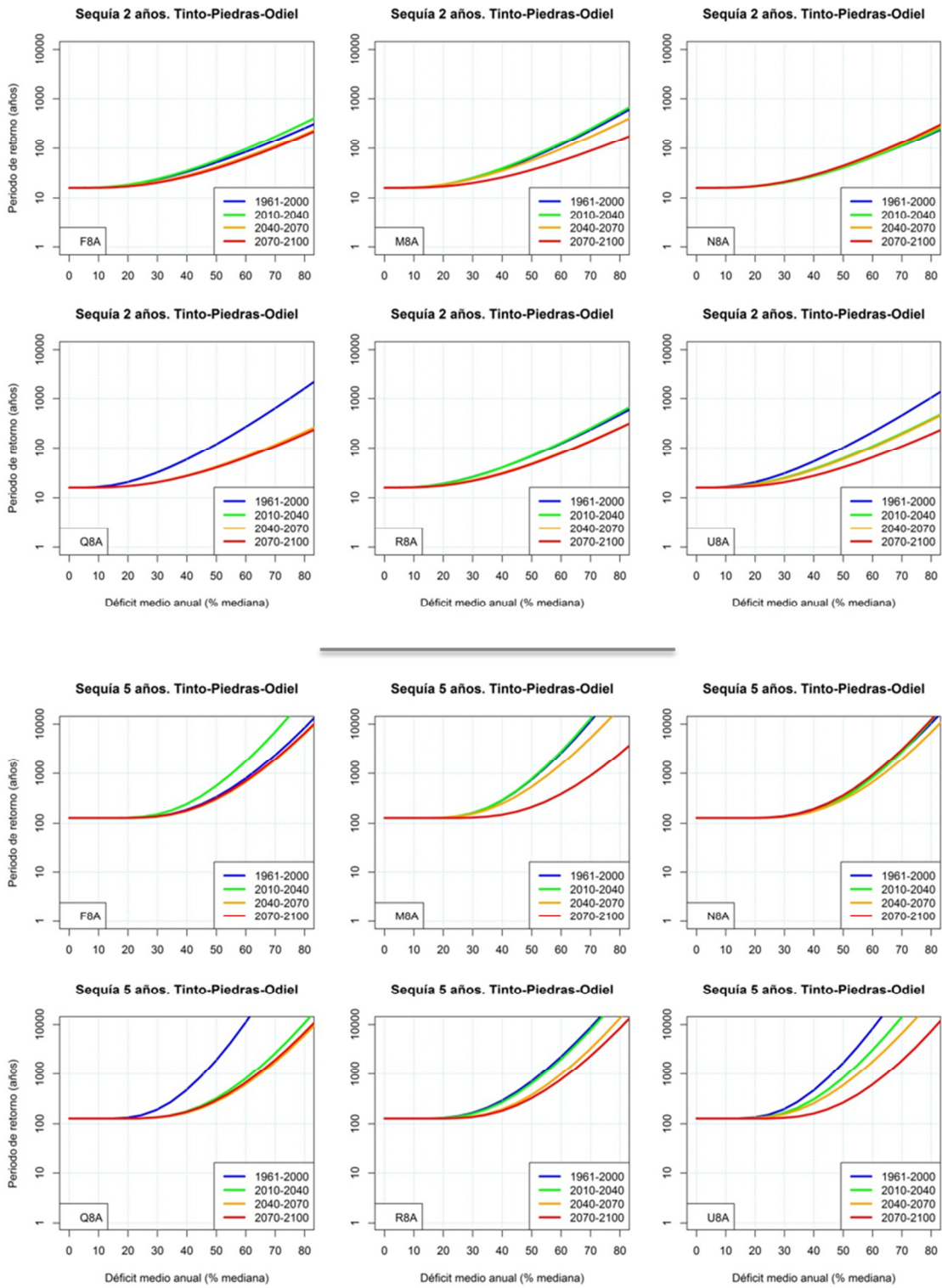
13 TINTO-PIEDRAS-ODIEL

RCP 4.5





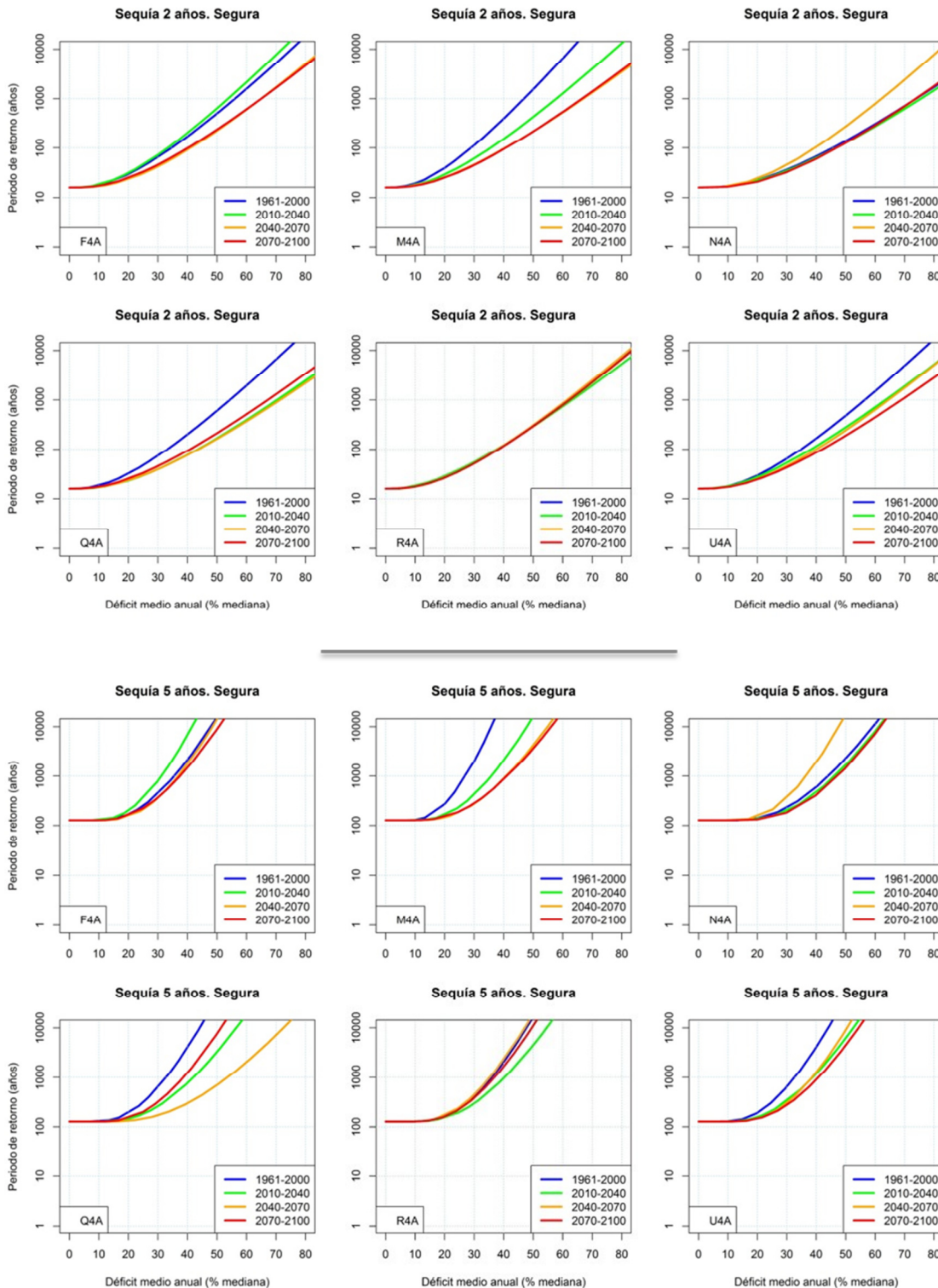
RCP 8.5





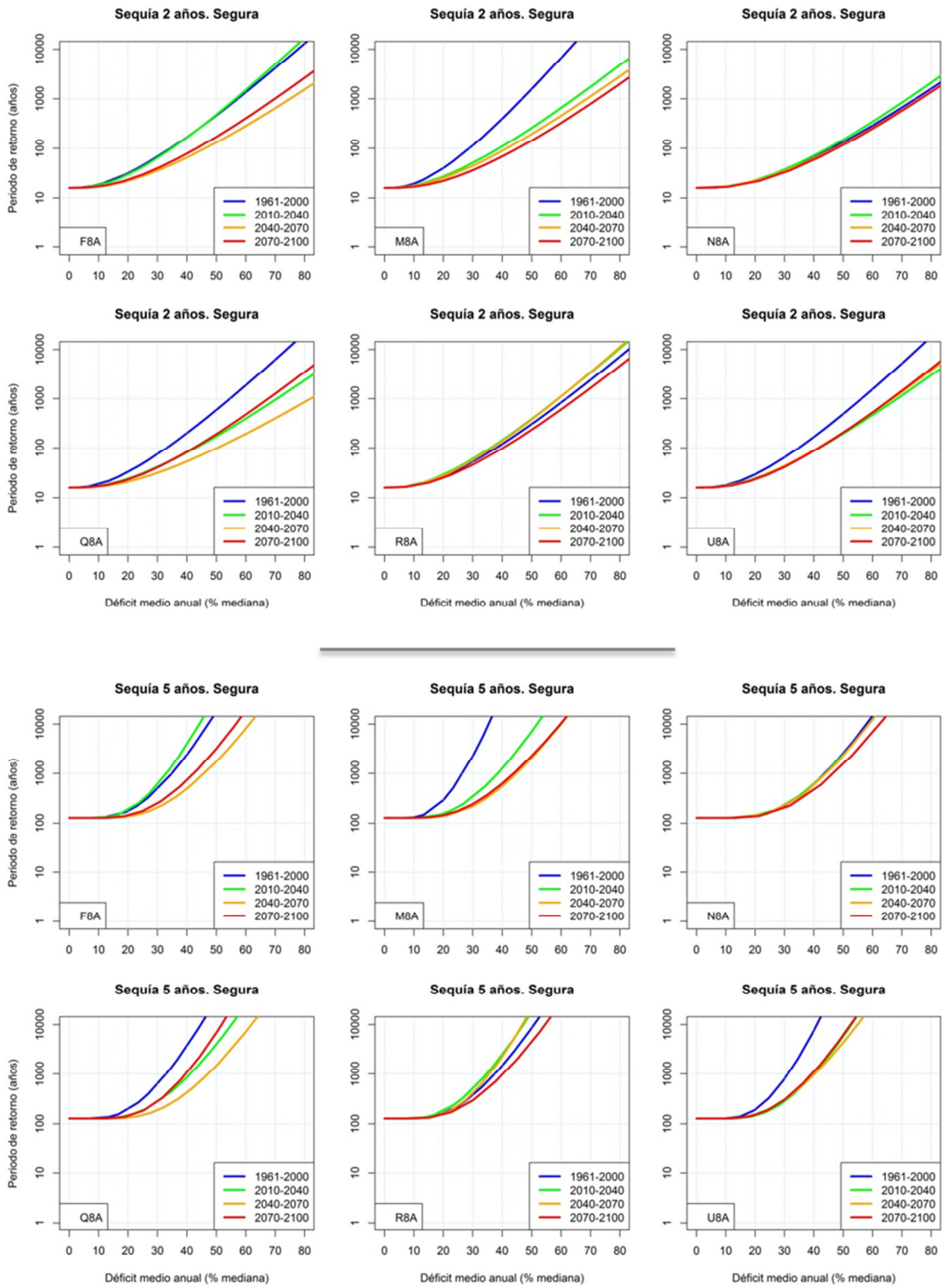
14 SEGURA

RCP 4.5





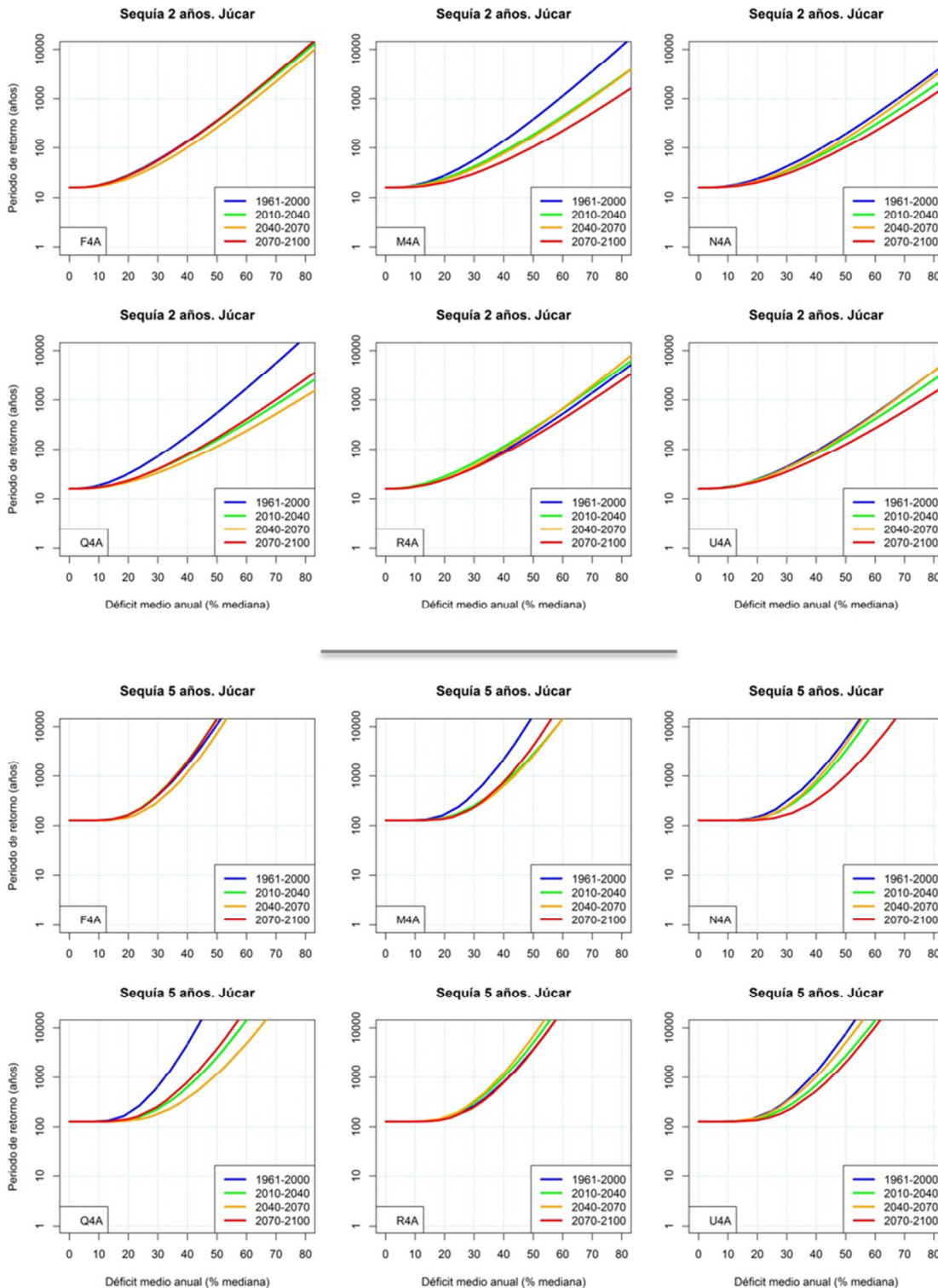
RCP 8.5





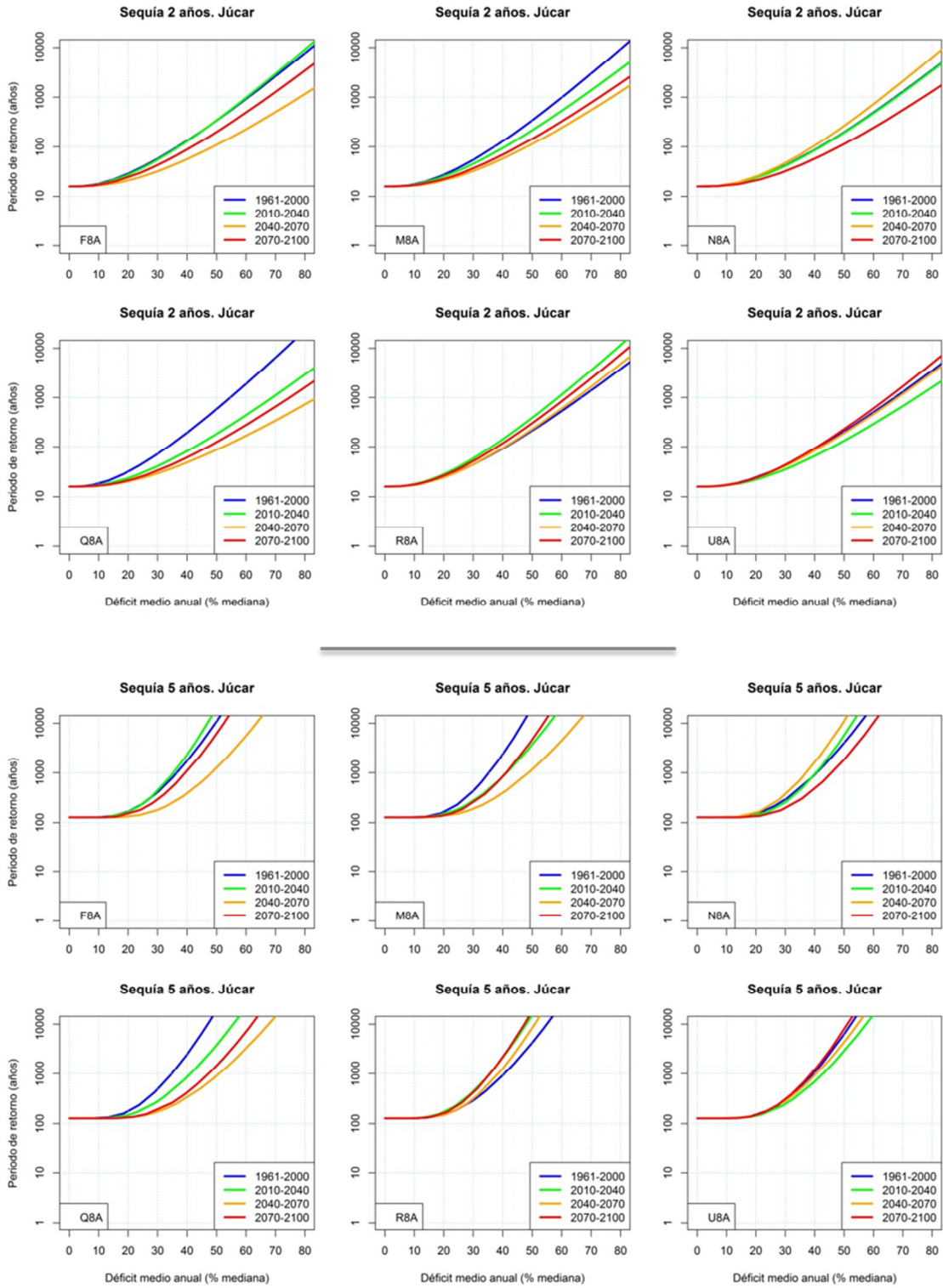
15 JÚCAR

RCP 4.5





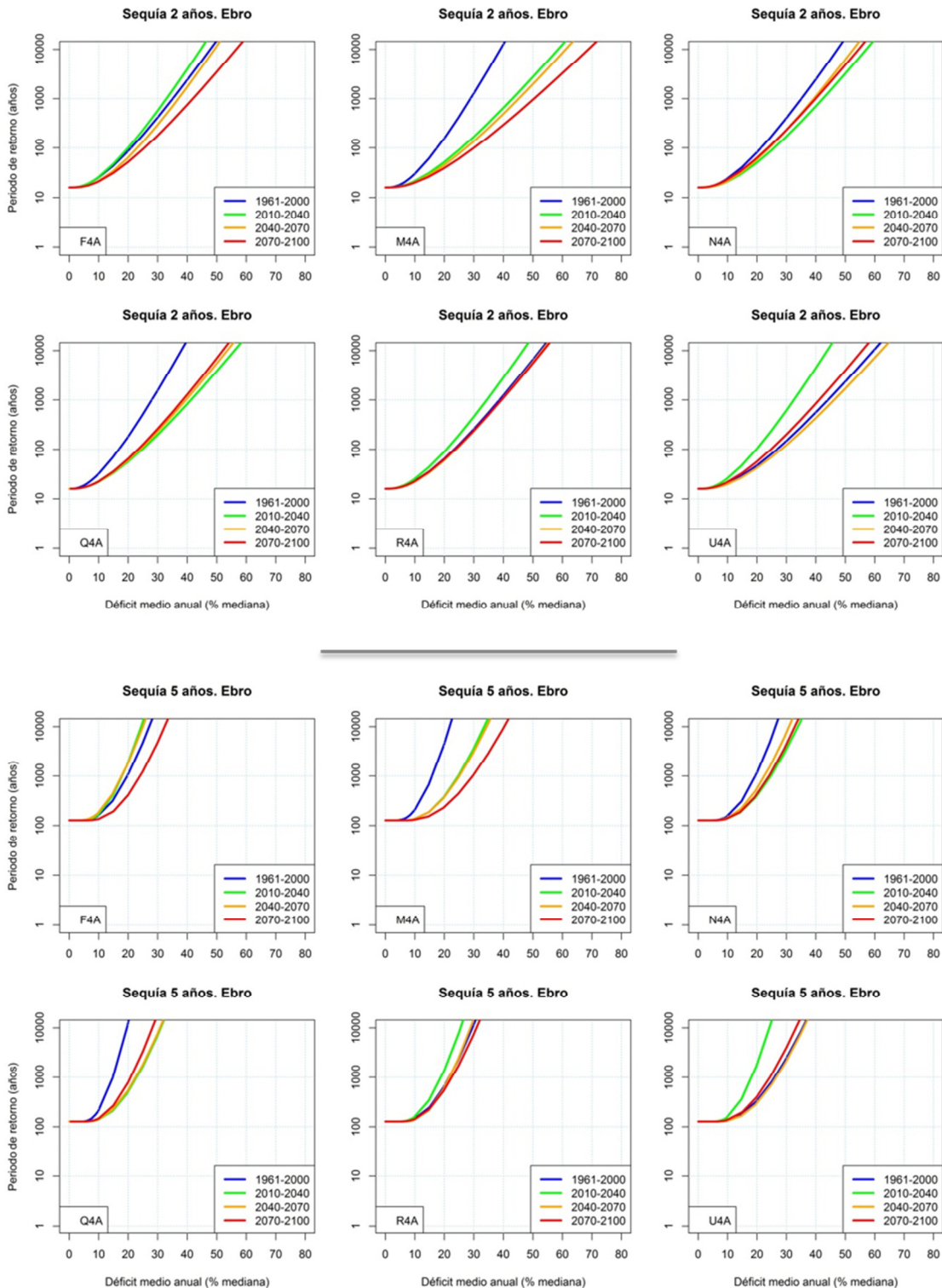
RCP 8.5





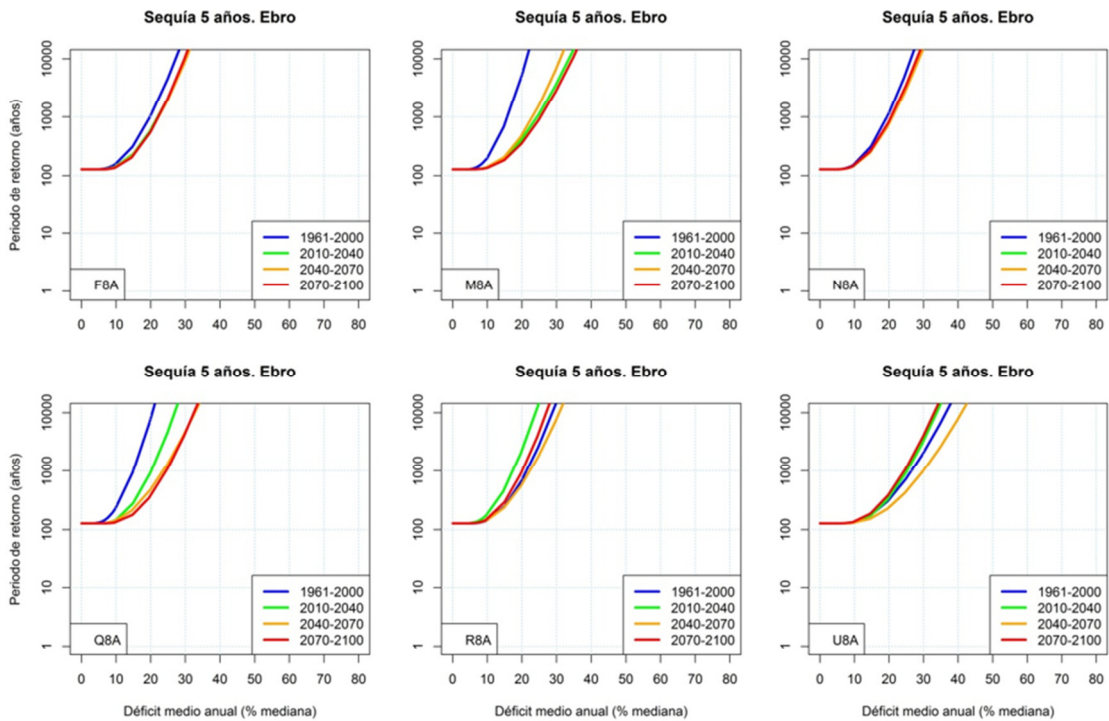
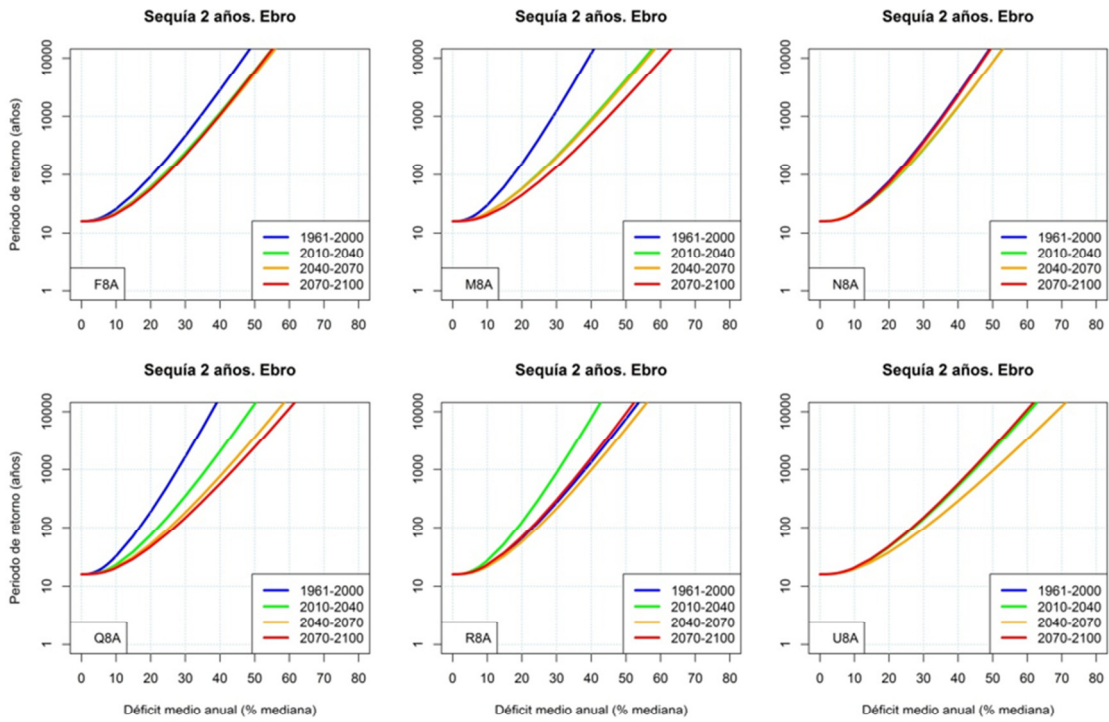
16 EBRO

RCP 4.5





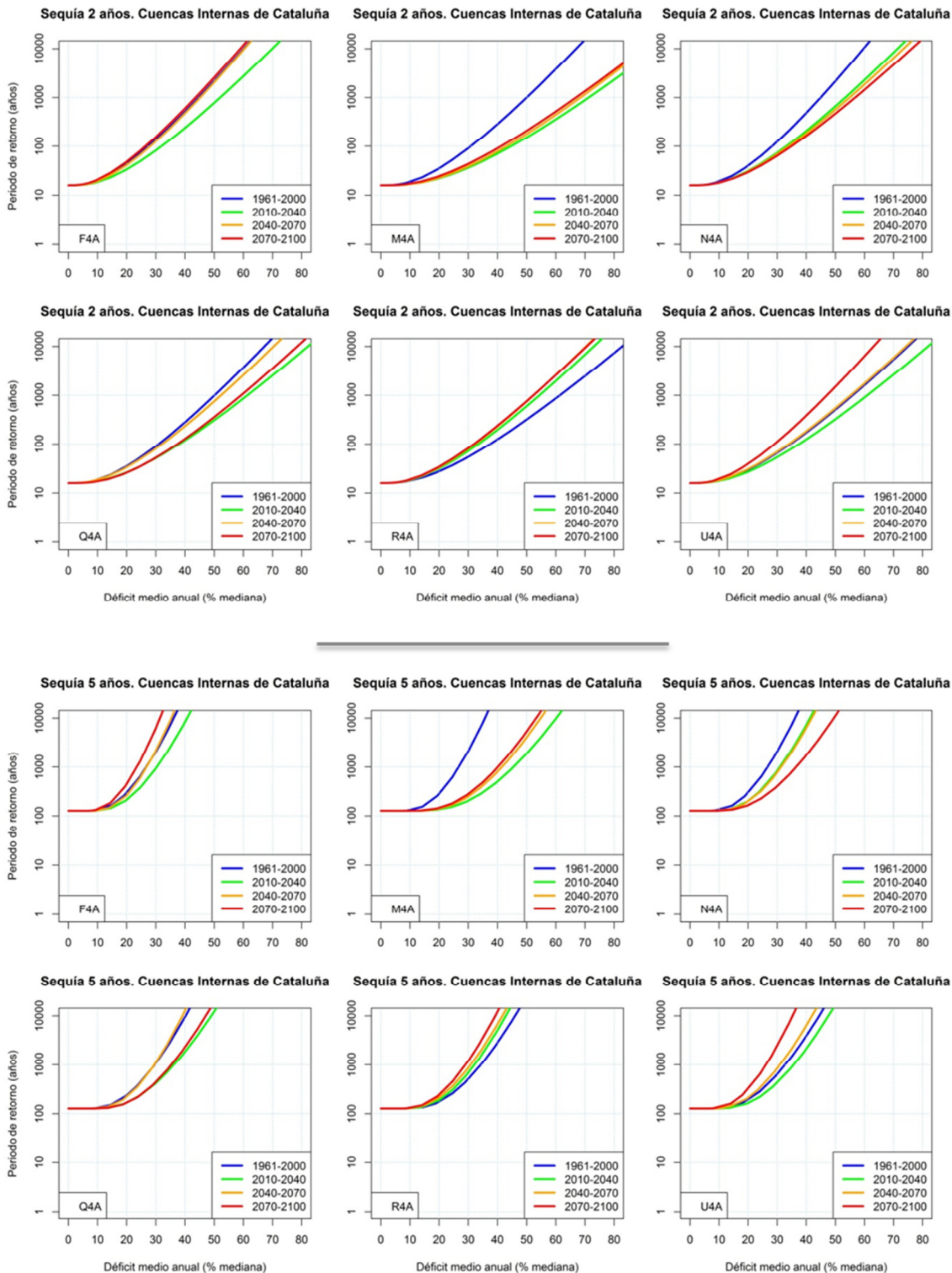
RCP 8.5





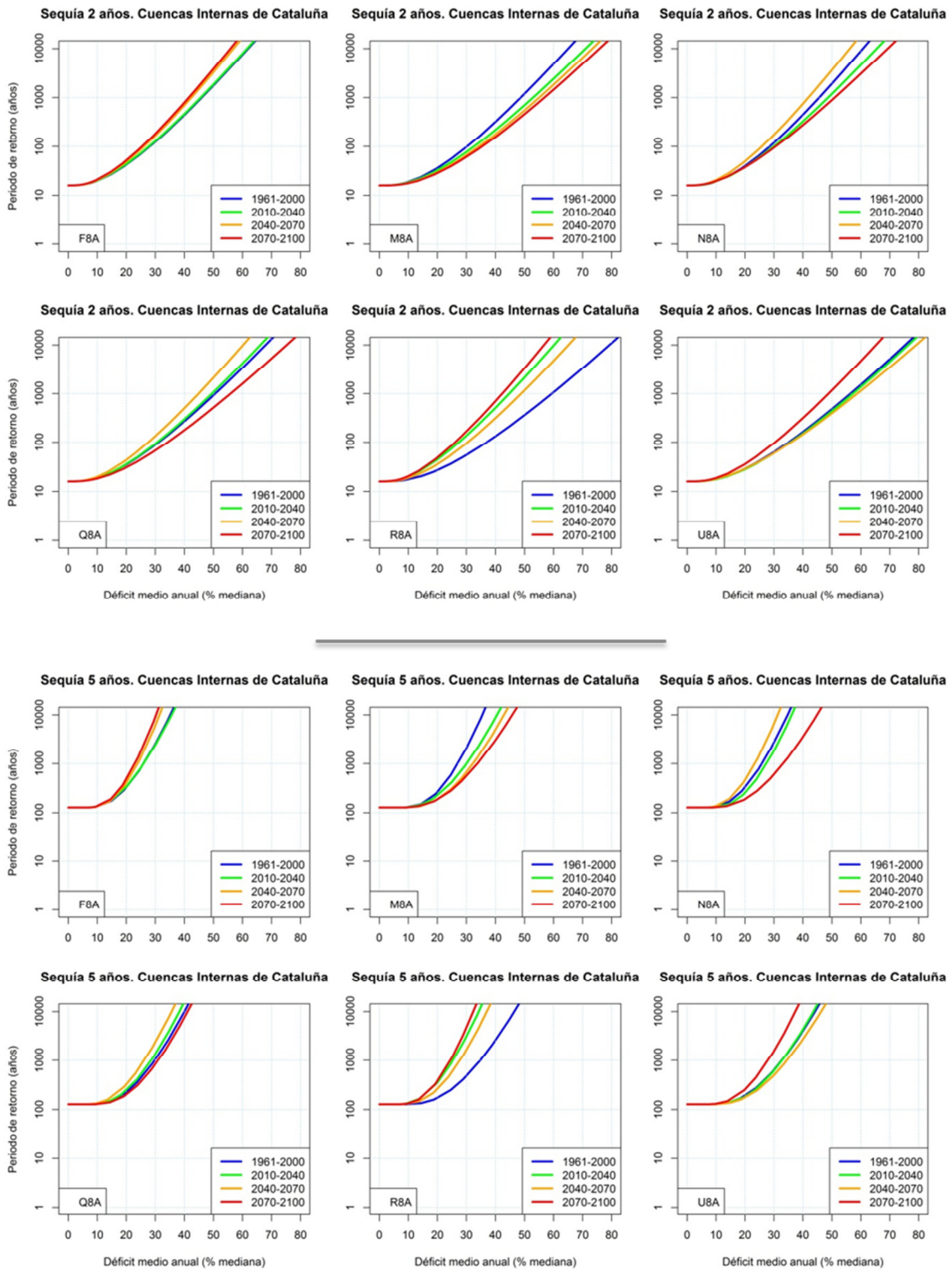
17 CUENCAS INTERNAS DE CATALUÑA

RCP 4.5





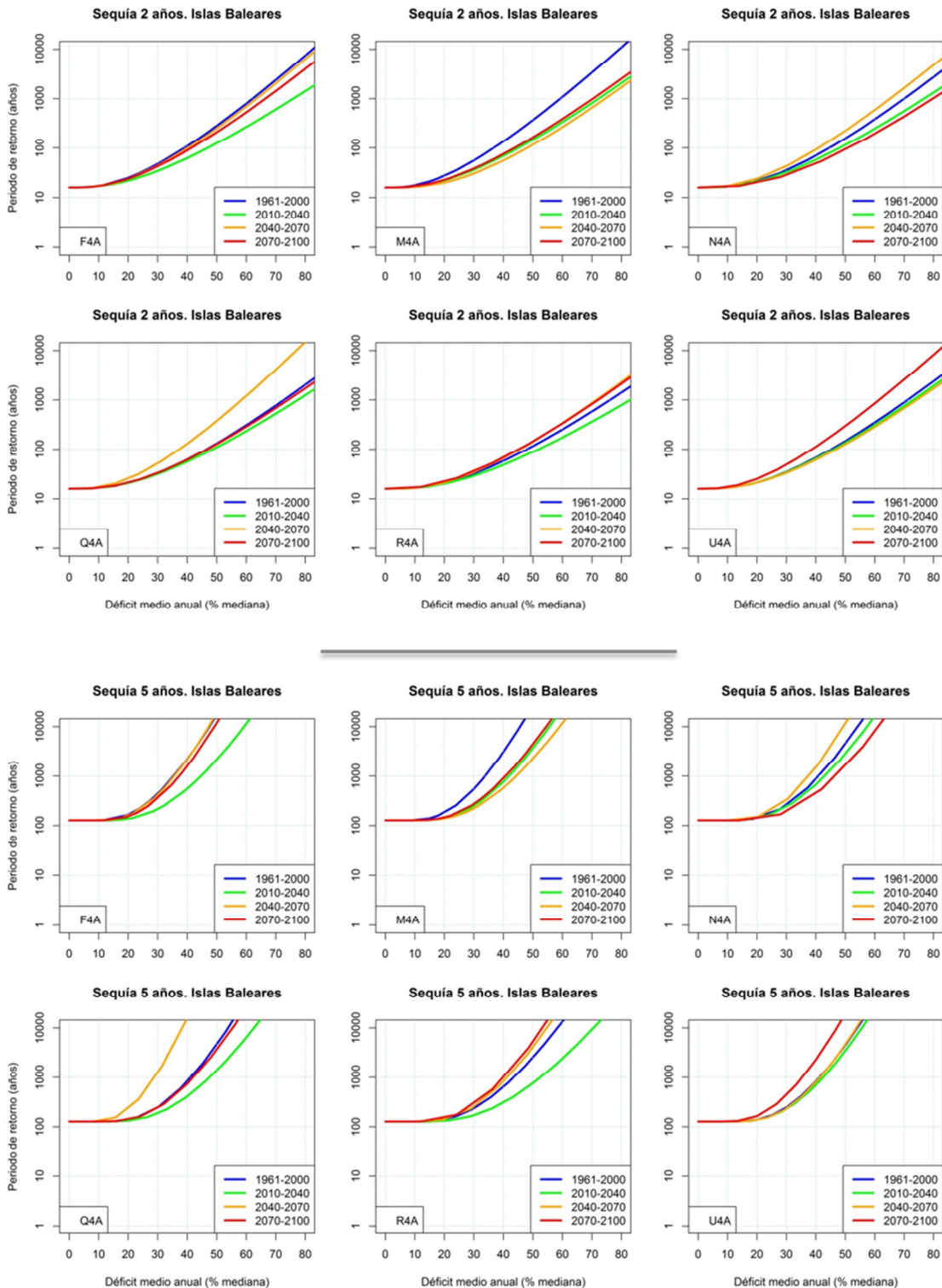
RCP 8.5





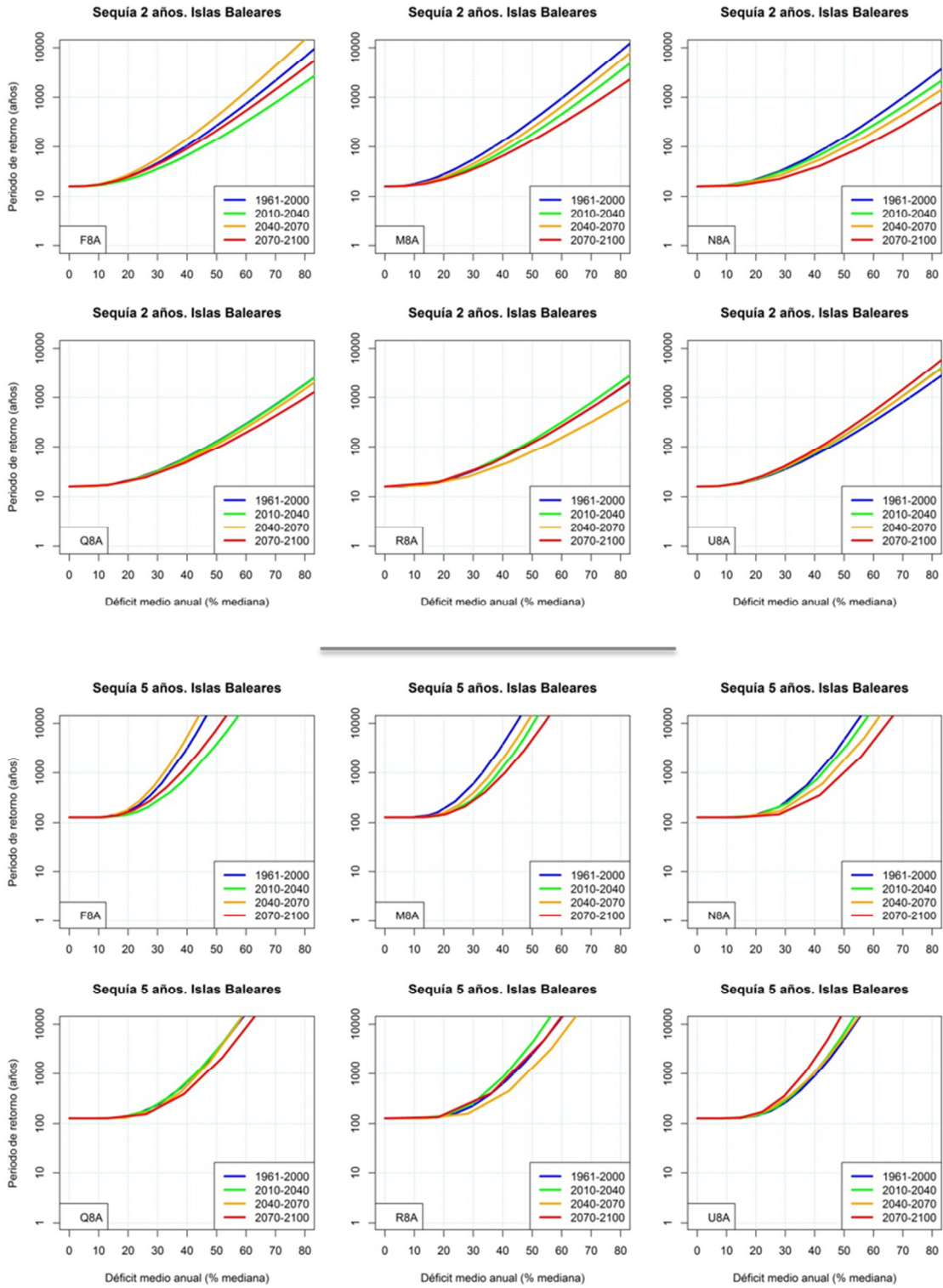
18 BALEARES

RCP 4.5





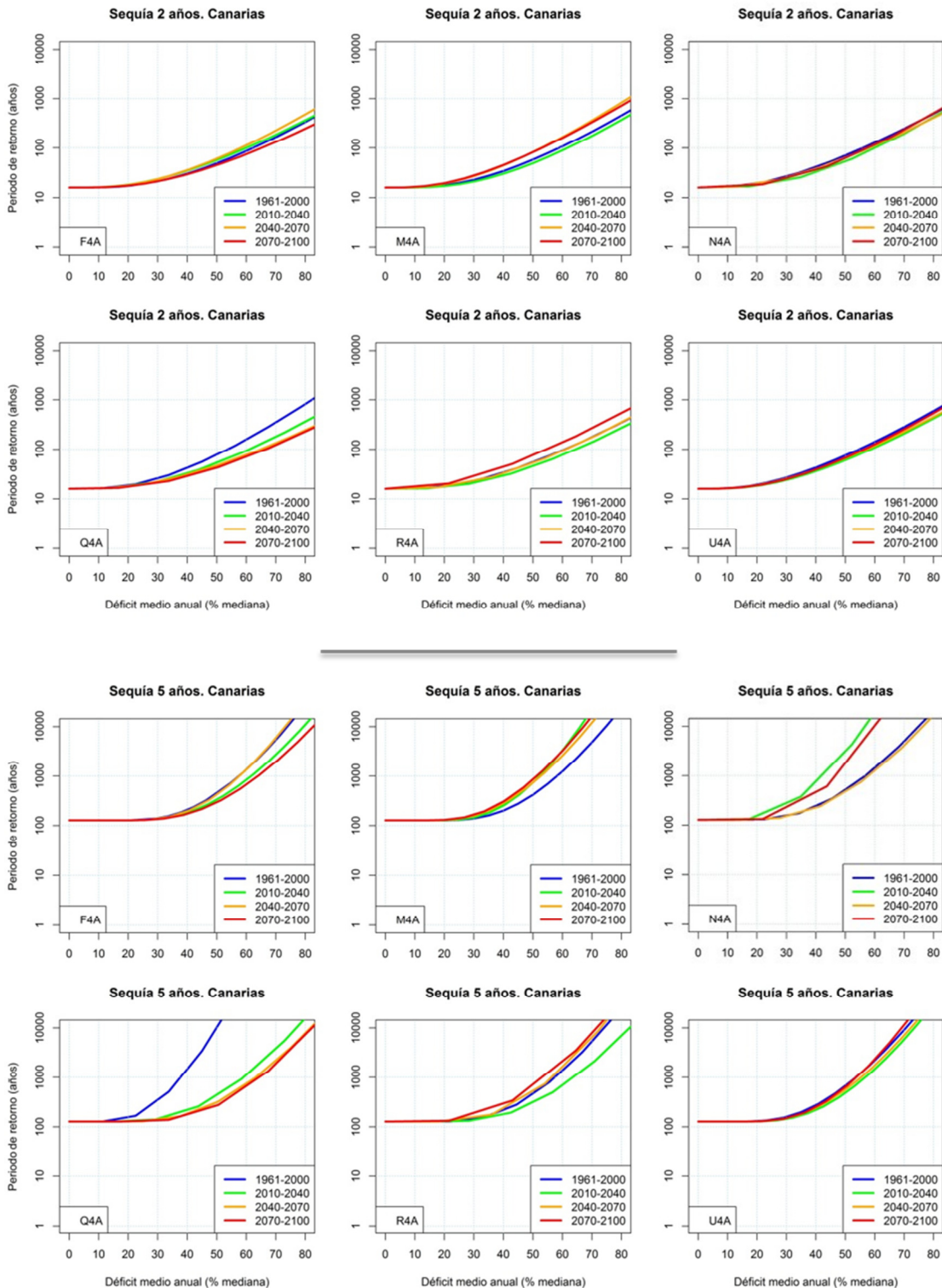
RCP 8.5





19 CANARIAS

RCP 4.5





RCP 8.5

