

SEMANA EUROPEA DE LA MOVILIDAD

Conectando mejor



Logroño

fapaRioja

FEDERACIÓN DE ASOCIACIONES
DE PADRES DE ALUMNOS DE
CENTROS PÚBLICOS DE LA RIOJA

CUESTIONARIO SOBRE ITINERARIOS ESCOLARES



SEMANA
EUROPEA
DE LA MOVILIDAD

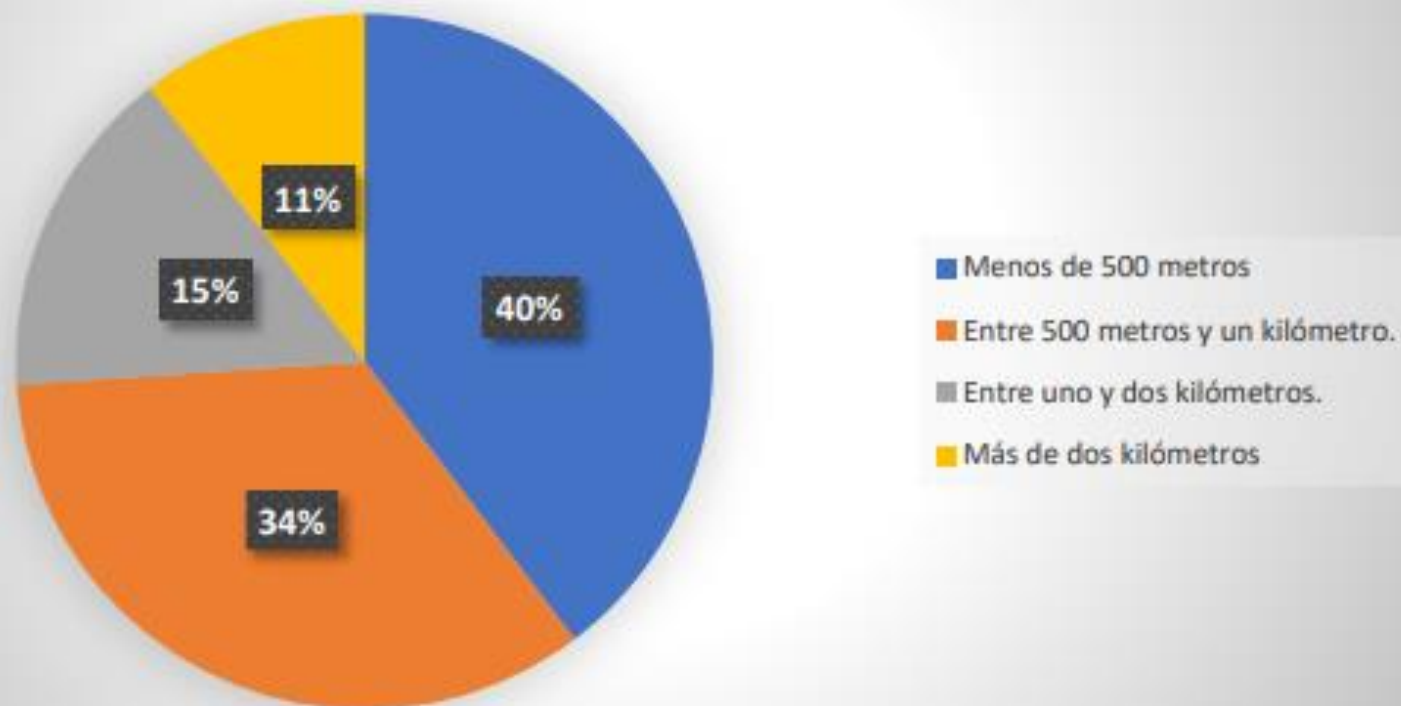


Logroño

CUESTIONARIO SOBRE ITINERARIOS ESCOLARES

COLEGIOS DE LOGROÑO.

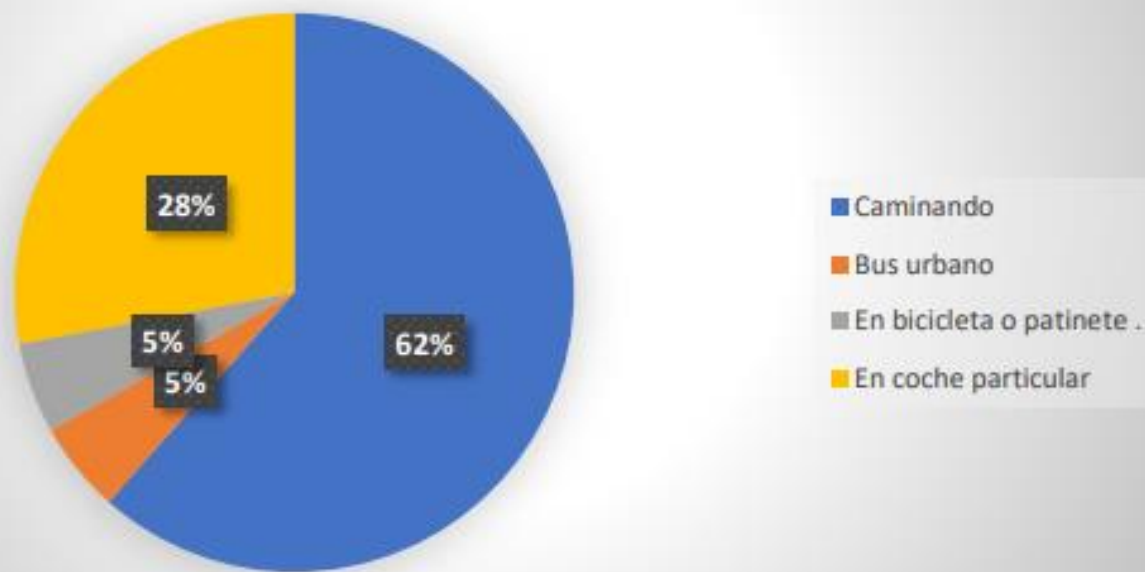
¿A qué distancia esta tu casa del colegio?
Aproximadamente.



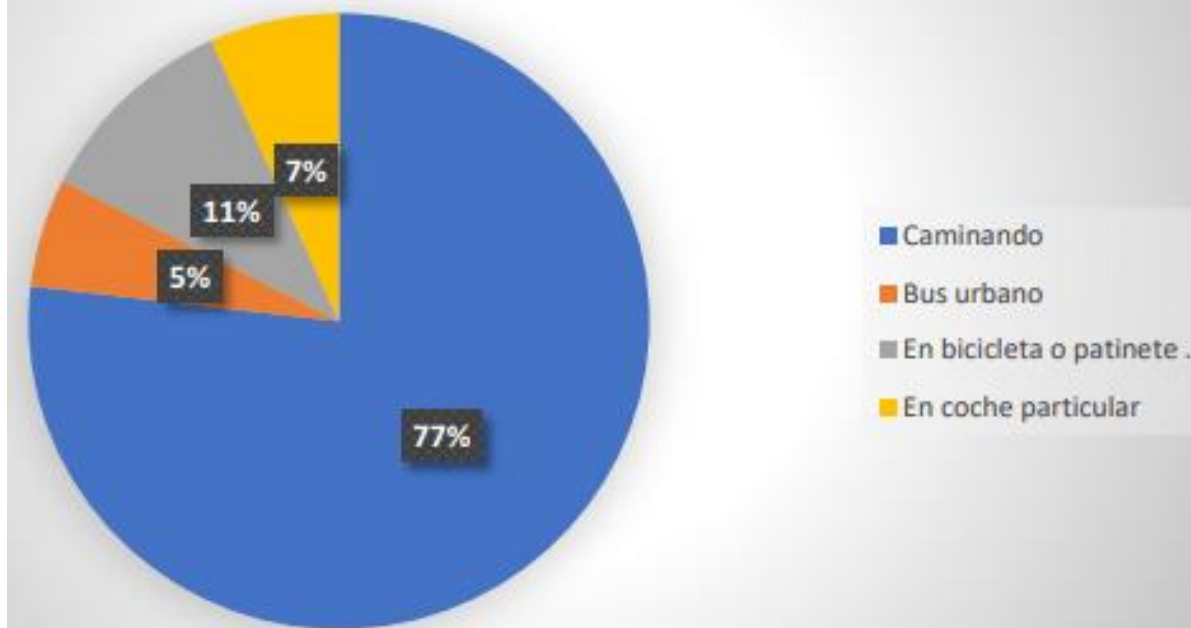
CUESTIONARIO SOBRE ITINERARIOS ESCOLARES

COLEGIOS DE LOGROÑO.

¿Cómo realiza más habitualmente tu hijo/a su camino de ida y vuelta a la escuela? Se admiten varias respuestas.



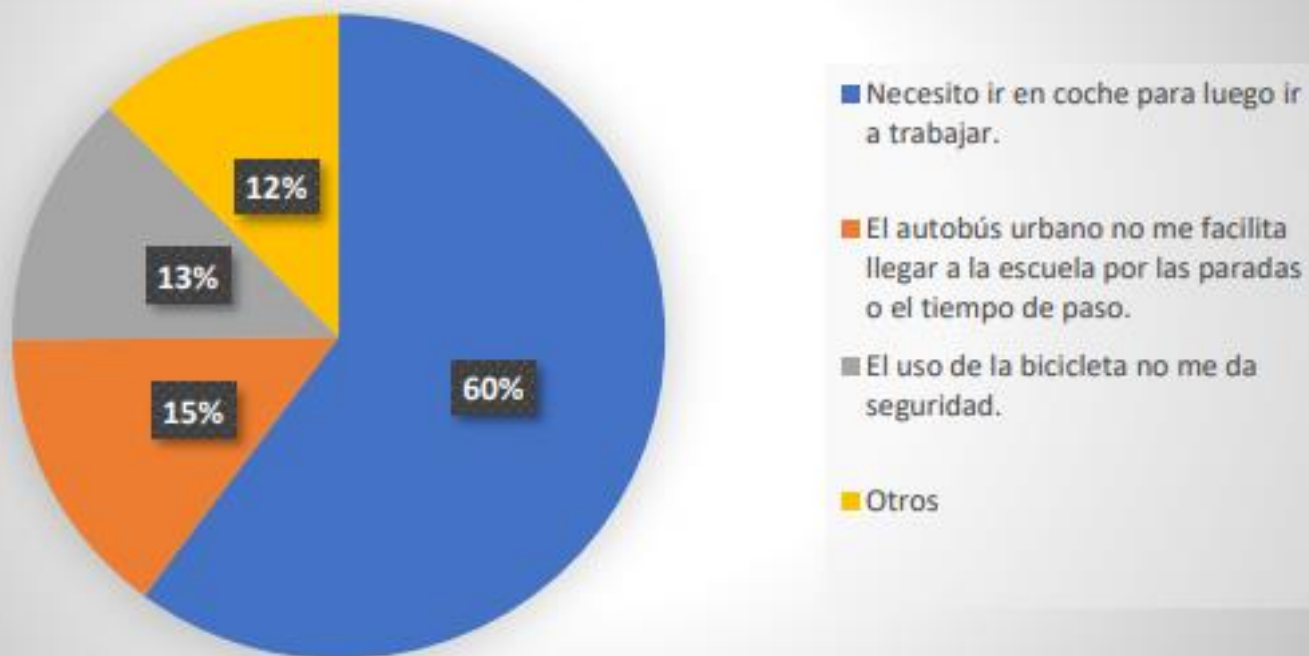
¿Cómo te gustaría realizar el camino de ida y vuelta a la escuela?



CUESTIONARIO SOBRE ITINERARIOS ESCOLARES

COLEGIOS DE LOGROÑO.

En caso de ir en coche a la escuela: ¿Cuál es la razón para usarlo? Se admiten varias respuestas.





Observatorio de Juventud Ciudad de Logroño

PERCEPCIÓN SOBRE LA MOVILIDAD EN LOGROÑO ENTRE LOS JÓVENES DE 16 y 17 AÑOS

Encuesta 2019

<https://info.lojoven.es/wp-content/uploads/2021/10/observatorio6movilidad-1.pdf>



SEMANA
EUROPEA
DE LA MOVILIDAD

 **Logroño**

Observatorio de Juventud Ciudad de Logroño

JÓVENES Y MEDIOS DE TRANSPORTE

- Se mueven principalmente a pie por la cercanía de sus destinos
- Andar les gusta, les relaja, les permite ver la ciudad y sobre todo destacan en aspecto saludable al hacer ejercicio
- La ciudad es llana , está limpia y se sienten seguros
- Aspectos negativos: el comportamiento de algunos conductores (pitidos, no paran en pasos peatonales)
- Las razones para no ir andando: que el destino estuviera lejos, que tuviesen prisa, el clima o que estuviesen cansados, en ese caso la alternativa más citadas el autobús, seguido de bicicleta o el conche con sus padres.



SEMANA
EUROPEA
DE LA MOVILIDAD



Logroño

Observatorio de Juventud Ciudad de Logroño

JÓVENES Y MEDIOS DE TRANSPORTE

- La mayoría de los entrevistados tienen bicicleta pero solo la utilizan como instrumento de ocio porque les da miedo circular por la calzada
- El servicio de bicicleta público (Bicilog) fue valorado positivamente
- Es la forma mayoritaria en la que les gustaría desplazarse de forma personal, sobre todo las chicas, pero piensa que el resto de jóvenes prefieren hacerlo en coche o moto.
- Destacan de la bici los aspectos negativos como la inseguridad de compartir espacio con los coches y la falta de carriles bici, se quejan de falta de continuidad de los carriles existentes y que tienen que desviar mucho sus recorridos
- Manifiestan su disconformidad de circular por la acera
- Destacan la rapidez y el carácter saludable



SEMANA
EUROPEA
DE LA MOVILIDAD



Logroño

Observatorio de Juventud Ciudad de Logroño

JÓVENES Y MEDIOS DE TRANSPORTE

- Ninguno de los entrevistados poseían uno
- Las respuestas se centran en los aspectos negativos, les parece muy peligroso
- Lo ven algo innecesario porque existen otros modos que pueden suplirlos.
- Sugieren que circulen como las bicicletas y que se creen carriles específicos para ellos



SEMANA
EUROPEA
DE LA MOVILIDAD



Logroño

Observatorio de Juventud Ciudad de Logroño

JÓVENES Y MEDIOS DE TRANSPORTE

- Es su primera alternativa cuando el destino está lejos y no pueden ir andando
- Aspectos positivos: seguro y económico
- Aspectos negativos: tiempo, en horas punta van muy llenos, limitación de líneas y frecuencias, tiempos de espera (transbordos)



SEMANA
EUROPEA
DE LA MOVILIDAD



Logroño

Observatorio de Juventud Ciudad de Logroño

JÓVENES Y MEDIOS DE TRANSPORTE

- Destacan los aspectos positivos, les gusta y lo justifican de diferentes modos:
 - Para ahorrar tiempo, el autobús tarda mucho tiempo.
 - Piensan que les va a ayudar a encontrar trabajo
 - Imagen
 - Libertad
 - Facilidad de aparcamiento



SEMANA
EUROPEA
DE LA MOVILIDAD

Observatorio de Juventud Ciudad de Logroño

JÓVENES Y MEDIOS DE TRANSPORTE

- Se observa desapego al carnet de conducir, algunos no saben responder porque ni se lo han planteado
- Los que quieren tener coche es para poder ir a otras localidades por motivos de ocio o familiares, no para moverse por la ciudad.
- Motivos para disponer de coche: independencia de sus padres, poder resolver una emergencia, poder encontrar trabajo.
- Aspectos positivos: rapidez, comodidad.
- Aspectos negativos: contaminación, siniestralidad, dificultad en aparcar, mal comportamiento de conductores



SEMANA
EUROPEA
DE LA MOVILIDAD



Logroño

Jóvenes vs movilidad urbana sostenible



LA MOVILIDAD DE LOS JÓVENES DE 18 a 35 AÑOS POR LOGROÑO

**% de jóvenes que se desplaza siempre o casi siempre por Logroño,
usando las siguientes formas de movilidad**

	18-24 años	25-29 años	30-35 años	Total
A pie	65,9%	56,3%	39,8%	53,9%
Autobús urbano	35,8%	23,7%	11,4%	23,6%
Coche/Moto	28,5%	54,2%	61,4%	46,6%
Bicicleta	16,4%	5,0%	9,0%	10,7%



Jóvenes vs movilidad urbana sostenible



CONCLUSIONES

La sostenibilidad está presente pero no ocupa un lugar central y no es un criterio de elección en el modo de movilidad.

Sí que está interiorizado el aspecto saludable de los diferentes modos, por eso defienden ir a pie o en bici y no el patinete



PROMOCIÓN DE LA MOVILIDAD ACTIVA



Ilustración de Eneko González Yagüe



SEMANA
EUROPEA
DE LA MOVILIDAD



Logroño



**LOGROÑO
CALLES
ABIERTAS**



**Ayuntamiento
de Logroño**

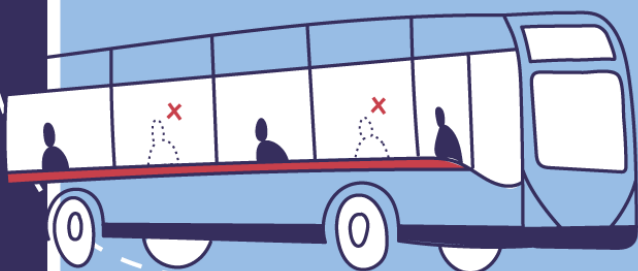
La movilidad y el espacio público con el COVID-19



La crisis sanitaria exige mantener la **distancia interpersonal** para evitar el contagio

¡sin comprometer la seguridad vial!

El transporte público sigue siendo muy importante, pero con menor capacidad para mantener la distancia...



... así que necesitamos **más espacio** para caminar

Si no queremos más



accidentes



ruido



contaminación

es imprescindible una

MOVILIDAD ACTIVA

...sobre todo en una **ciudad de distancias cortas y plana** como Logroño



"las entidades locales facilitarán el reparto del espacio público a favor de los que caminan y de los que van en bicicleta, en ese orden de prioridad." ¹



caminando hacia una **movilidad sostenible, inclusiva y sana**



Urgente

mejoras peatonales y ciclistas beneficiosas para todas las personas



Ayuntamiento de Logroño

¹ Orden SND/380/2020 del Ministerio de Sanidad

Además la Comisión Europea y el Ministerio de Transición Ecológica recomiendan mejorar la movilidad activa durante la crisis sanitaria

² Inminente reforma del Reglamento General de Circulación

Límite de velocidad de 30 km/h para calles de un solo carril de circulación por sentido

LOGROÑO CALLES ABIERTAS

Avance de propuestas estratégicas



**Red ciclista
saludable**



**Red peatonal
saludable**



**Destinos
cotidianos**



**Áreas
pacificadas**



**Ayuntamiento
de Logroño**



ITINERARIOS ESCOLARES



SEMANA
EUROPEA
DE LA MOVILIDAD

 **Logroño**



SEMANA
EUROPEA
DE LA MOVILIDAD

CAMINO ESCOLAR



Logroño

ENTORNOS ESCOLARES



SEMANA
EUROPEA
DELA MOVILIDAD



ENTORNOS ESCOLARES



SEMANA
EUROPEA
DE LA MOVILIDAD



Logroño

La Semana de la Movilidad Sostenible peatonaliza el campus de la UR



II Semana de la Movilidad Sostenible
Del 4 al 8 de noviembre de 2019
Universidad de La Rioja

Ayuntamiento de Logroño

u.mob
green: motion

UNIVERSIDAD DE LA RIOJA

Más información:
Oficina de Sostenibilidad
Tel. 941 299 149
sostenibilidad@unirioja.es
www.unirioja.es/sostenibilidad

¡Síguenos! @unirioja

UNIVERSIDAD DE LA RIOJA



SEMANA
EUROPEA
DE LA MOVILIDAD

 **Logroño**



FORMACIÓN

5º - 6º EDUCACIÓN PRIMARIA



SEMANA
EUROPEA
DE LA MOVILIDAD



BICIBUS



SEMANA
EUROPEA
DE LA MOVILIDAD





FORMACIÓN

2º ESO



SEMANA
EUROPEA
DE LA MOVILIDAD

BICIESCUELA

 **Logroño**

INFRAESTRUCTURA



SEMANA
EUROPEA
DE LA MOVILIDAD



Logroño

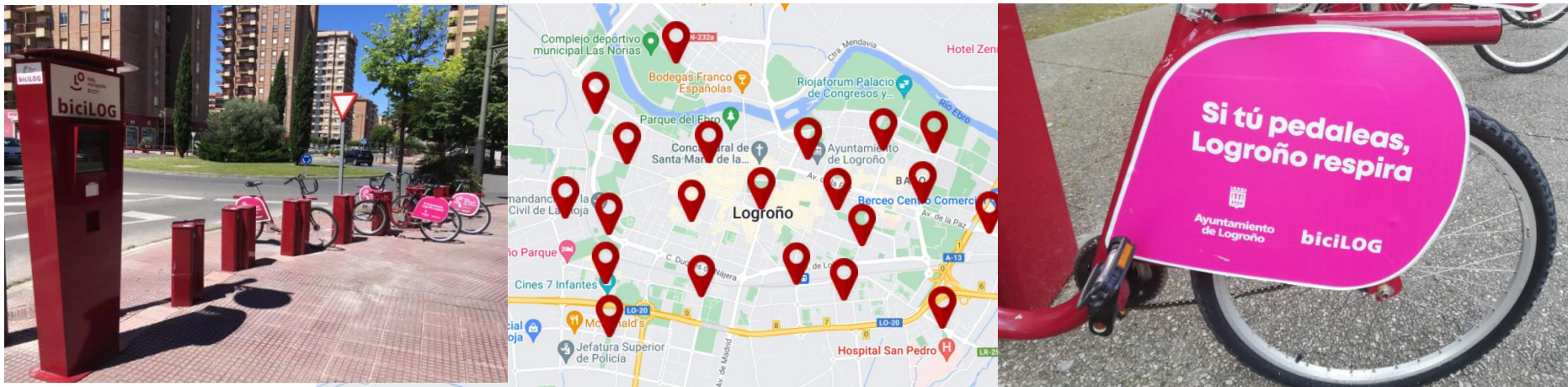
INFRAESTRUCTURA



SEMANA
EUROPEA
DE LA MOVILIDAD

 Logroño

Logroño contará entre final de 2021 y principios de 2022 con seis nuevas estaciones de Bicilog, con 122 plazas más



Servicios

Logroño instala aparcamientos para cien bicicletas en Las Norias



Logroño instala 16 nuevos aparcamientos de bicicletas junto a pasos peatonales

De esta manera, la ciudad cuenta con una red de 1.830 aparcabicis en la calle



SEMANA
EUROPEA
DELA MOVILIDAD

DIVULGACIÓN

30 DÍAS
EN BICI
ABRIL 2022




CONSTRUYENDO
FELIGUIDAD
A PEDALADAS



30 días pedaleando hasta el colegio

Campaña. Un total de 30 profesores de 19 centros educativos darán ejemplo de las bondades de moverse en bicicleta a lo largo de abril



SEMANA
EUROPEA
DE LA MOVILIDAD



Logroño

FORMACIÓN

<https://logrono.semueve.org/>



SEMANA
EUROPEA
DE LA MOVILIDAD

LOGROÑO SE MUEVE

CELEBRAMOS EL DÍA MUNDIAL DE LA BICICLETA Y QUÉREMOS QUE DESCUBRAS LOGROÑO EN LAS BICIS URBANAS QUE TENDREMOS A TU DISPOSICIÓN.

¡NO TE LO PIERDAS!
VEAN A CONOCER Y PROBAR LAS BICIS DE LA EXPOSICIÓN.

3 - 6 JUNIO 2021

TALLERES DE MECÁNICA DE BICICLETAS PARA PRINCIPANTES

Jueves 3: De 17:00 a 19:00
Viernes 4: De 17:00 a 21:00
Sábado 5: De 10:00 a 14:00 y de 17:00 a 21:00
Domingo 6: De 11:30 a 14:30

PASEOS CICLISTAS

Viernes 4: De 17:00 a 19:00
Sábado 5: De 10:00 a 14:00 y de 17:00 a 21:00
Domingo 6: De 11:30 a 14:30

POLIDEPORTIVO MUNICIPAL TIEN II
CALLE VIZCAYA, 10

Naciones Unidas Día Mundial de la Bicicleta 1 de junio

ORGANIZA: Logroño

COLABORA: **Cielosfera**

PARTICIPA: **canonialis orizaba** **DEVALUO torn** **BM**
Bicirioja **BISSMILLER** **ORRIBIA** **Erreintegui**

 **Logroño**



Tres colegios de Logroño animarán a sus alumnos a ir a clase en bici o andando

Los centros se suman a la iniciativa europea 'STARS' para la movilidad urbana sostenible



SEMANA
EUROPEA
DE LA MOVILIDAD



Logroño

europapress / la rioja

Publicado 17/06/2022 12:47

Alumnos de Centros Educativos hacia la Sostenibilidad presentan mapa de Logroño, señalando problemas y dando sugerencias



LA RIOJA

Los escolares aportan ideas para un Logroño más sostenible



SEMANA
EUROPEA
DE LA MOVILIDAD

«Un niño o una niña habitando una ciudad, un pueblo, una aldea, le convierte en ciudadano y ciudadana. Y una ciudad, un pueblo, una aldea que piensa en la infancia les sitúa en un lugar en que los niños aportan, se suman, crecen en derechos, en dignidad, en obligaciones y en amor a su entorno.»

UNICEF, Ciudades Amigas de la Infancia.



Logroño

El Consejo de la Juventud reivindica el papel de los jóvenes como "motor del cambio social"

Este viernes se celebra el Día Internacional de la Juventud



Logroño
ciudad verde



Logroño



GRACIAS

