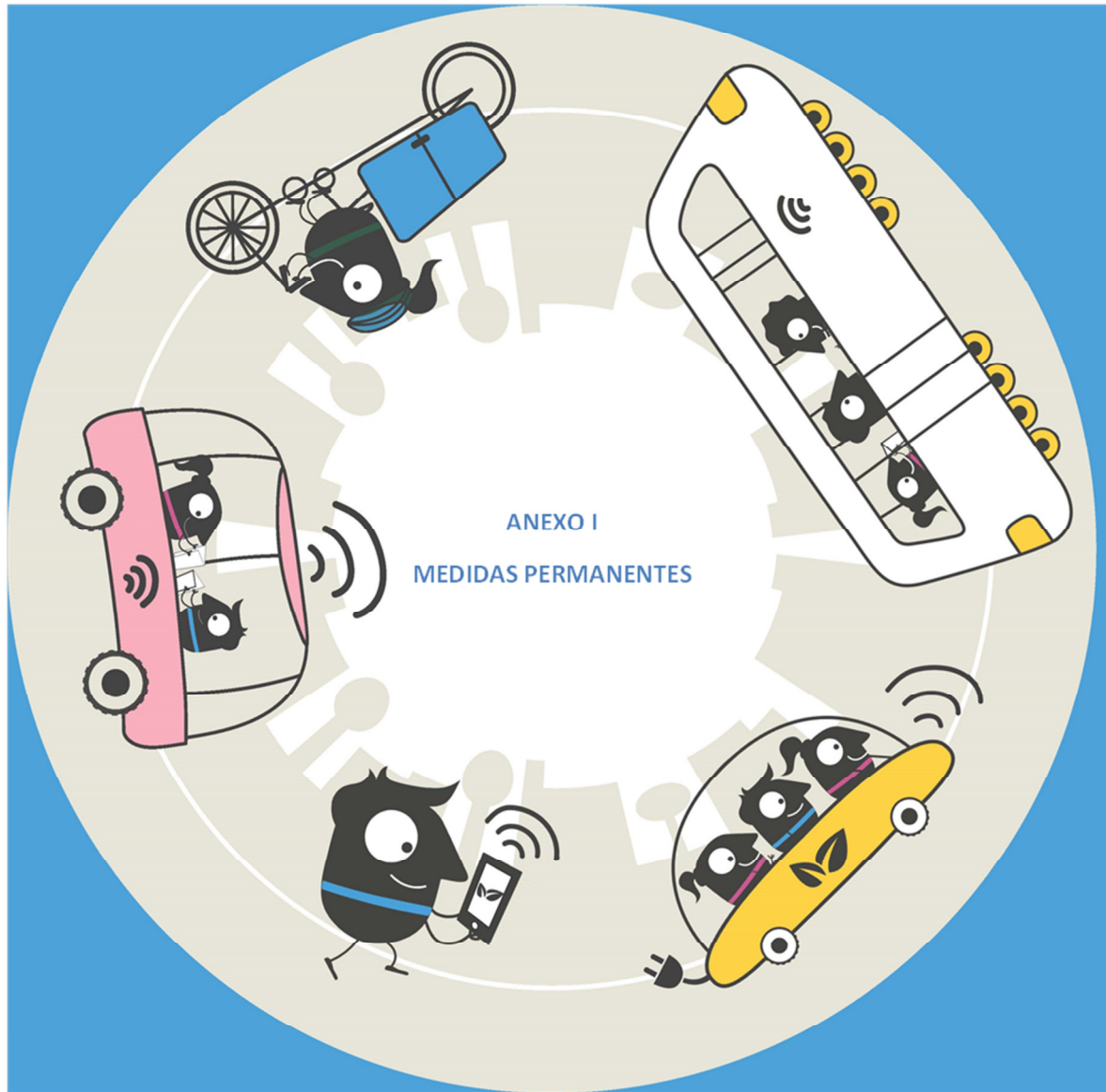


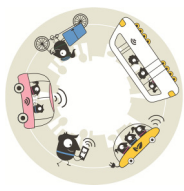


# SEMANA EUROPEA DE LA MOVILIDAD

16-22 DE SEPTIEMBRE 2018

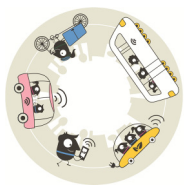


## ***¡Combina y Muévete!***





TIPOLOGÍA DE MEDIDAS PERMANENTES	Nº
<b>MP1. Nuevas o mejoras de las instalaciones para bicicletas</b>	<b>321</b>
MP1.1 Mejora de la red ciclista	145
MP1.2 Alquileres de bicicleta pública o sistemas de intercambio	19
MP1.3 Mejora de las instalaciones	126
MP1.4 Instalación de puntos de carga para bicicletas eléctricas	25
MP1.5 Lanzamiento de un sistema de intercambio de bicicletas de uso libre	6
<b>MP2. Peatonalización</b>	<b>346</b>
MP2.1 Crear o ampliar calles peatonales	128
MP2.2 Mejora de las infraestructuras	161
MP2.3 Ampliación o creación de nuevas vías verdes	57
<b>MP3. Servicios públicos de transporte</b>	<b>261</b>
MP3.1 Mejora y ampliación de la red de transporte público	60
MP3.2 Mejora y ampliación de los servicios de transporte público	65
MP3.3 Utilización de vehículos ecológicos en las flotas de transporte público	43
MP3.4 Desarrollo de nuevas tecnologías	33
MP3.5 Servicios integrados para los distintos modos de transporte público	19
MP3.6 Desarrollo de servicios de transporte público accesible para todos	41
<b>MP4. Reducción de tráfico y sistemas de control de acceso</b>	<b>297</b>
MP4.1 Programas de reducción de velocidad en zonas cercanas a los colegios	106
MP4.2 Reducción de zonas de aparcamiento exteriores	31
MP4.3 Creación de aparcamientos disuasorios o para intercambio modal	50
MP4.4 Nuevas normas de tráfico sobre circulación y aparcamiento	54
MP4.5 Creación de nuevas zonas residenciales	29
MP4.6 Introducción o expansión del sistema de regulación de acceso de vehículos urbanos	27
<b>MP5. Accesibilidad</b>	<b>607</b>
MP5.1 Creación de aceras táctiles	43
MP5.2 Crear rampas para sillas de ruedas	82
MP5.3 Rebaje de aceras	129
MP5.4 Ampliación de aceras	110
MP5.5 Incorporación de dispositivos sonoros en los semáforos	41
MP5.6 Eliminación de las barreras arquitectónicas	120
MP5.7 Puesta en marcha de planes de accesibilidad	42
MP5.8 Creación de instalaciones accesibles para personas con movilidad reducida	40
<b>MP6. Nuevas formas de uso y propiedad de vehículos</b>	<b>183</b>
MP6.1 Lanzamiento de sistemas de coche compartido	24
MP6.2 Uso responsable del vehículo (conducción ecológica)	19
MP6.3 Uso de vehículos ecológicos	47
MP6.4 Puntos de carga para vehículos eléctricos	82
MP6.5 Movilidad como servicio (MaaS)	4
MP6.6 Prueba de vehículos automatizados	7
<b>MP7. Distribución de mercancías</b>	<b>57</b>
MP7.1 Nueva regulación para la distribución de mercancías	26
MP7.2 Uso de vehículos limpios	14
MP7.3 Creación de nuevas plataformas para la transferencia de carga	7
MP7.4 Introducción de bicicletas de carga	10
<b>MP8. Gestión de la movilidad</b>	<b>448</b>
MP8.1 Adopción de Planes de transporte en zonas empresariales	20
MP8.2 Adopción de Planes de transporte en las escuelas	47



TIPOLOGÍA DE MEDIDAS PERMANENTES	Nº
MP8.3 Creación/establecimiento de centros de movilidad y servicios de información on line (planificadores de viaje)	6
MP8.4 Lanzamiento de campañas de sensibilización	115
MP8.5 Elaboración de materiales educativos	68
MP8.6 Desarrollo de planes de transporte/movilidad en coordinación con los agentes locales	44
MP8.7 Provisión de incentivos y bonus para empleados	4
MP8.8 Restricción de acceso permanente a los centros urbanos	33
MP8.9 Lanzamiento de medios de transporte para facilitar el acceso a las zonas de negocio y otras áreas sociales	10
MP8.10 Formación de grupos para ir al colegio en bicicleta o andando	49
MP8.11 Desarrollo de herramientas, sistemas y equipos para la medición de la calidad del aire en espacios públicos	20
MP8.12 Organización de foros estables o encuestas para conocer las ideas y opiniones de los ciudadanos respecto a la movilidad	32









## CASTILLA LA MANCHA

	MP 1.1	MP 1.2	MP 1.3	MP 1.4	MP 1.5	MP 2.1	MP 2.2	MP 2.3	MP 3.1	MP 3.2	MP 3.3	MP 3.4	MP 3.5	MP 3.6	MP 4.1	MP 4.2	MP 4.3	MP 4.4	MP 4.5	MP 4.6	MP 5.1	MP 5.2	MP 5.3	MP 5.4	MP 5.5	MP 5.6	MP 5.7	MP 5.8	MP 6.1	MP 6.2	MP 6.3	MP 6.4	MP 6.5	MP 6.6	MP 7.1	MP 7.2	MP 7.3	MP 7.4	MP 8.1	MP 8.2	MP 8.3	MP 8.4	MP 8.5	MP 8.6	MP 8.7	MP 8.8	MP 8.9	MP 8.10	MP 8.11	MP 8.12		
Albacete	1	1	1			1	1	1	1	1	1	1	1	1	1	1	1	1	1	1	1	1	1	1	1	1	1	1	1	1	1	1	1	1	1	1	1	1	1	1	1	1	1	1	1	1	1	1	1	1	1	
Ciudad Real	1		1			1	1	1	1	1		1	1	1	1	1	1	1	1	1	1	1	1	1	1	1	1	1	1	1	1	1	1	1	1	1	1	1	1	1	1	1	1	1	1	1	1	1	1	1	1	1
Madridejos	1		1				1	1								1						1		1																								1				
Puertollano							1									1							1											1																1		
<b>TOTALES</b>			1			1			1						1						1		1	1		1				1															1	1						

## CASTILLA Y LEÓN

	MP 1.1	MP 1.2	MP 1.3	MP 1.4	MP 1.5	MP 2.1	MP 2.2	MP 2.3	MP 3.1	MP 3.2	MP 3.3	MP 3.4	MP 3.5	MP 3.6	MP 4.1	MP 4.2	MP 4.3	MP 4.4	MP 4.5	MP 4.6	MP 5.1	MP 5.2	MP 5.3	MP 5.4	MP 5.5	MP 5.6	MP 5.7	MP 5.8	MP 6.1	MP 6.2	MP 6.3	MP 6.4	MP 6.5	MP 6.6	MP 7.1	MP 7.2	MP 7.3	MP 7.4	MP 8.1	MP 8.2	MP 8.3	MP 8.4	MP 8.5	MP 8.6	MP 8.7	MP 8.8	MP 8.9	MP 8.10	MP 8.11	MP 8.12								
Ávila							1		1		1			1							1	1	1	1	1	1	1	1																						1			1					
Benavente								1	1					1	1								1	1	1				1				1																		1							
Carbajosa de la Sagrada								1								1	1						1	1		1																									1		1					
El Rojo						1				1																			1																								1					
Laguna de Duero																																																										
León	1			1		1												1						1																													1					
Medina del Campo	1		1				1									1		1						1	1																												1		1			
Palencia	1										1																								1																			1				
Ponferrada						1	1																																																			
Salamanca	1	1	1			1	1	1				1			1	1					1	1	1	1	1	1	1																											1				
San Cristóbal de Segovia						1																		1																																		
Santa Marta de Tormes			1												1																																											
Segovia		1				1				1					1	1		1						1			1	1	1		1																								1		1	
Soria	1					1	1	1		1	1				1									1	1	1		1	1																											1		
Valladolid	1	1	1			1	1	1	1	1	1	1	1	1	1	1		1	1				1	1	1	1	1	1	1																											1		1
Villamayor de Armuña	1		1			1	1	1								1		1				1	1	1	1		1																												1		1	
Zamora	1						1	1	1						1	1		1				1	1	1		1				1																										1		1
<b>TOTALES</b>	8	3	5	1	0	9	8	7	4	4	4	2	1	8	8	1	1	6	0	1	3	7	12	8	4	8	3	7	2	2	1	6	0	0	3	2	1	1	5	0	9	4	2	0	1	1	4	4	7	8								



























