

CATÁLOGO NACIONAL DE MATERIALES DE BASE

ESPECIE: *Fagus sylvatica* L.
REGIÓN DE PROCEDENCIA: Cordillera Litoral Catalana
CÓDIGO DE ADMISIÓN: RS-71/14/001
NOMBRE DE LOCALIZACIÓN: Coll de Tè, Convent

1. - LOCALIZACIÓN

Longitud: 02°27'31"E **Latitud:** 41°47'10"N **Altitud (m):** 1000-1200
X UTM (m): 455017 **Y UTM (m):** 4626193 **Huso UTM:** 31
Nº UP: **Nº Elenco:**
Provincia: Girona **Tº Municipal:** Arbúcies
Monte: Vila y Coll de Té
Pertenencia: Privada
Identificación: Acceso desde Arbucias por la Ctra del Parque Natural de Montseny.

2.- CARACTERÍSTICAS BÁSICAS

Superficie (ha): 11,40 **Tipo:** Permanente
Categoría del MFR: Seleccionado
Naturaleza del MB: Rodal Selecto
Autenticidad del MB: Autóctono
Año de repoblación: **Origen:**

3.- ORGANISMOS RESPONSABLES

Autorización de la Recolección:
Particular

Teléfono: **FAX:**
Correo:

Control de la Recolección:
Generalitat de Catalunya Departamento de Agricultura, Ganadería, Pesca y Alimentación
Dirección General de Agricultura y Ganadería
Servicio de Ordenación Agrícola
c/ Gran Via de les Corts Catalanes, 612-614
Teléfono: 933046700 **FAX:**
Correo:

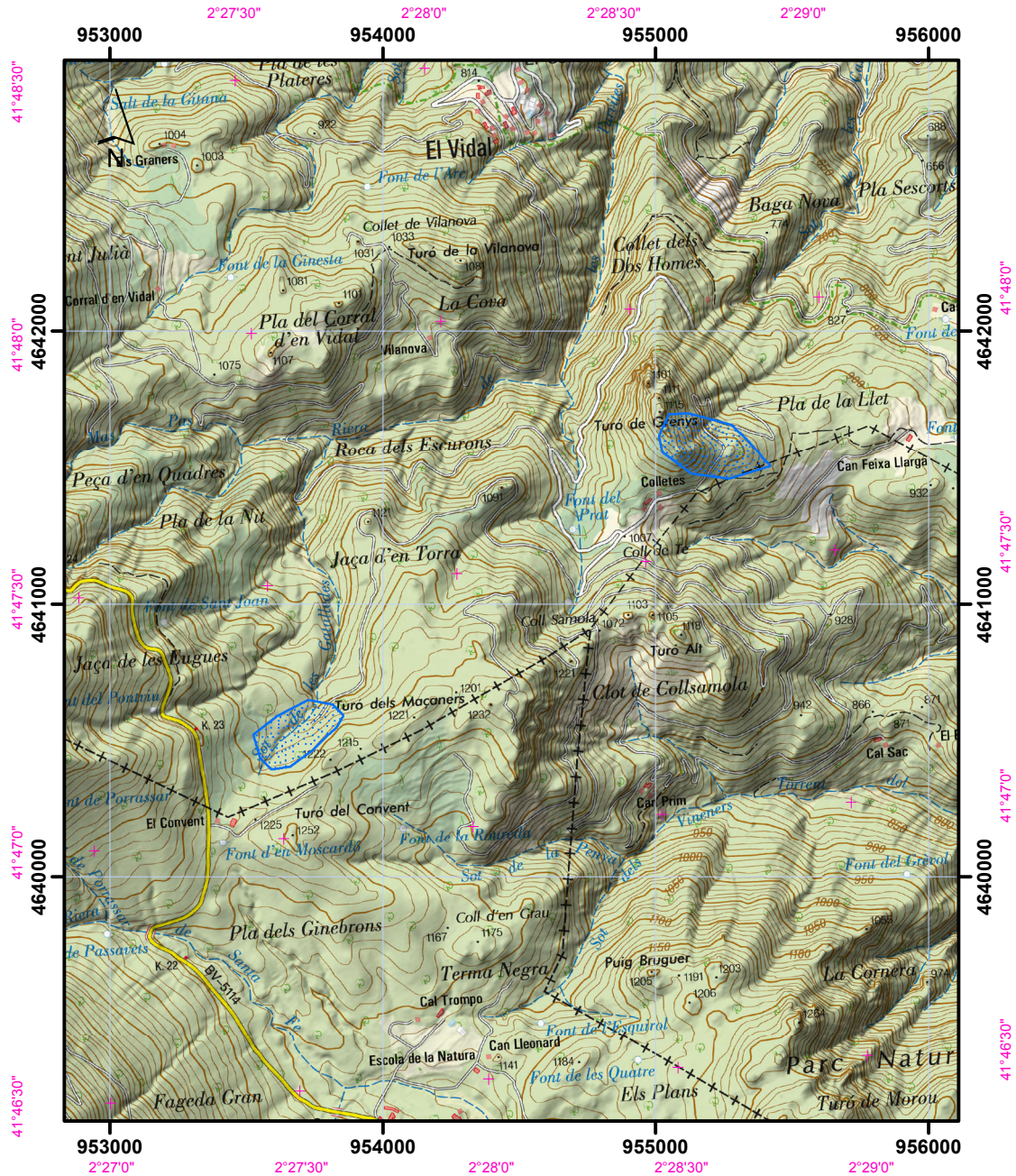
4.- OBSERVACIONES

Revisión de la información de los materiales de base en 2017. Se corrige superficie.
Anterior publicación: BOE nº 34 del 09/02/1993.

Registro Nacional de Materiales de Base

Mapa de situación del Rodal Selecto RS-71/14/001 (Coll de Tè, Convent)


Nº de hoja IGN 364



Datum coordenadas UTM: ETRS 89 (HUSO 30)

Datum coordenadas geogràfiques: ETRS 89

1:25.000

 Límites del Rodal Selecto

