

CATÁLOGO NACIONAL DE MATERIALES DE BASE

ESPECIE: *Pinus pinea* L.
REGIÓN DE PROCEDENCIA: Cataluña Litoral
CÓDIGO DE ADMISIÓN: RS-23/06/17/001
NOMBRE DE LOCALIZACIÓN: Empordà golf club

1. - LOCALIZACIÓN

Longitud: 03°08'11"E **Latitud:** 42°01'12"N **Altitud (m):** 3-8
X UTM (m): 511305 **Y UTM (m):** 4652010 **Huso UTM:** 31
Nº UP: **Nº Elenco:**
Provincia: Girona **Tº Municipal:** Gualta
Monte:
Pertenencia: Privada
Identificación: Zona de pinar (Empordà Golf)

2.- CARACTERÍSTICAS BÁSICAS

Superficie (ha): 41,70 **Tipo:** Permanente
Categoría del MFR: Seleccionado
Naturaleza del MB: Rodal Selecto
Autenticidad del MB: Autóctono
Año de repoblación: **Origen:**

3.- ORGANISMOS RESPONSABLES

Autorización de la Recolección:
Particular

Teléfono: **FAX:**
Correo:

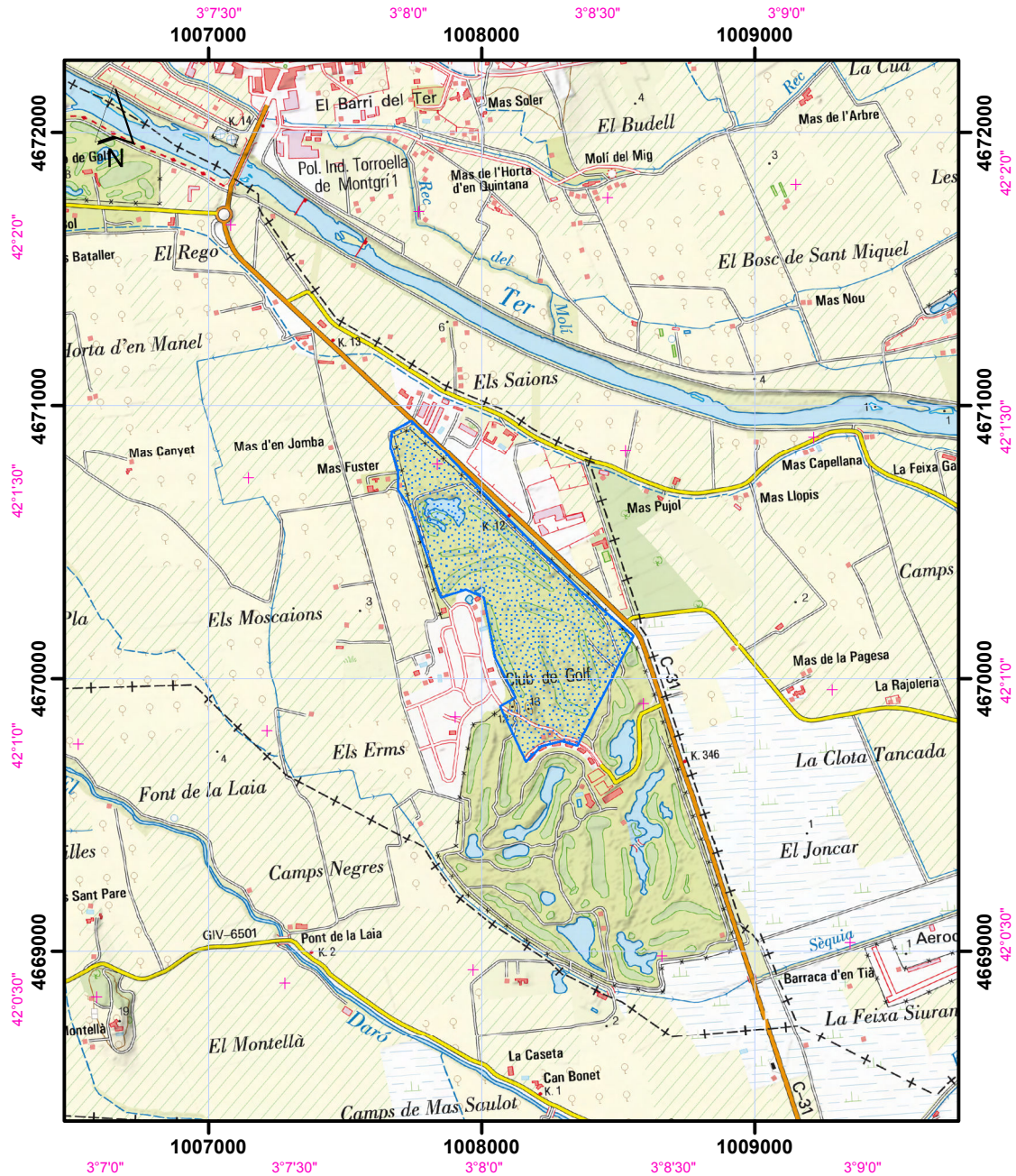
Control de la Recolección:
Generalitat de Catalunya Departamento de Agricultura, Ganadería, Pesca y Alimentación
Dirección General de Agricultura y Ganadería
Servicio de Ordenación Agrícola
c/ Gran Vía de les Corts Catalanes, 612-614
Teléfono: 933046700 **FAX:**
Correo:

4.- OBSERVACIONES

Registro Nacional de Materiales de Base

Mapa de situación del Rodal Selecto RS-23/06/17/001 (Empordà golf club)


Nº de hoja IGN 296



Datum coordenadas UTM: ETRS 89 (HUSO 30)

Datum coordenadas geográficas: ETRS 89

1:25.000

 Límites del Rodal Selecto

