

CATÁLOGO NACIONAL DE MATERIALES DE BASE

ESPECIE: *Pinus sylvestris* L.
REGIÓN DE PROCEDENCIA: Sistema Ibérico Septentrional
CÓDIGO DE ADMISIÓN: RS-21/08/42/001
NOMBRE DE LOCALIZACIÓN:

1. - LOCALIZACIÓN

Longitud: 02°47'06"W **Latitud:** 41°57'20"N **Altitud (m):** 1168-1192
X UTM (m): 517812 **Y UTM (m):** 4644880 **Huso UTM:** 30
Nº UP: 177 **Nº Elenco:**
Provincia: Soria **Tº Municipal:** Vinuesa
Monte: Santa Inés
Pertenencia: Comunidad Supramunicipal
Identificación: sección 1ª, Cuartel B, rodal 211

2.- CARACTERÍSTICAS BÁSICAS

Superficie (ha): 21,20 **Tipo:** Permanente
Categoría del MFR: Seleccionado
Naturaleza del MB: Rodal Selecto
Autenticidad del MB: Autóctono
Año de repoblación: **Origen:**

3.- ORGANISMOS RESPONSABLES

Autorización de la Recolección:
Dirección General del Medio Na
Servicio Territorial de Medio Ambiente

C/Los Linajes, 1, planta 4ª

Teléfono: 975236690

FAX:

Correo:

Control de la Recolección:

Dirección General del Medio Natural
Servicio Territorial de Medio Ambiente

C/Los Linajes, 1, planta 4ª

Teléfono: 975236690

FAX:

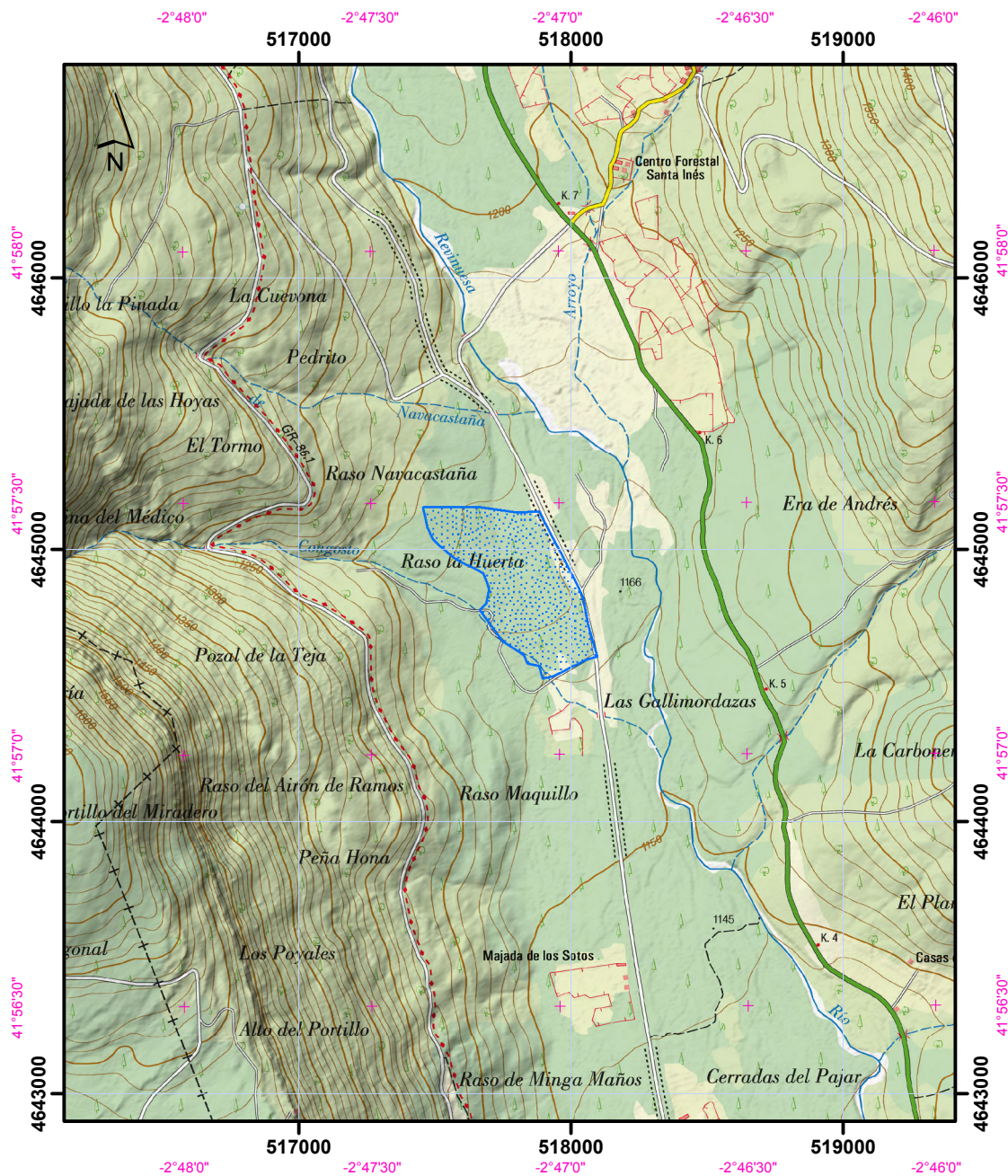
Correo:

4.- OBSERVACIONES

Registro Nacional de Materiales de Base

Mapa de situación del Rodal Selecto RS-21/08/42/001 (Santa Inés)


Nº de hoja IGN 317



Datum coordenadas UTM: ETRS 89 (HUSO 30)

Datum coordenadas geográficas: ETRS 89

1:25.000

 Límites del Rodal Selecto

