

CATÁLOGO NACIONAL DE MATERIALES DE BASE

ESPECIE: *Pinus sylvestris* L.
REGIÓN DE PROCEDENCIA: Prepireneo Catalán
CÓDIGO DE ADMISIÓN: RS-21/07/002
NOMBRE DE LOCALIZACIÓN: Bosc de Campelles 1

1. - LOCALIZACIÓN

Longitud: 02°07'10"E **Latitud:** 42°17'05"N **Altitud (m):** 1200-1320
X UTM (m): 427406 **Y UTM (m):** 4681795 **Huso UTM:** 31
Nº UP: G-10 **Nº Elenco:**
Provincia: Girona **Tº Municipal:** Campelles
Monte: Bosc de Campelles
Pertenencia: Pública
Identificación: Cuartel B, Tramo III, Rodales 10 y 11

2.- CARACTERÍSTICAS BÁSICAS

Superficie (ha): 66,70 **Tipo:** Permanente
Categoría del MFR: Seleccionado
Naturaleza del MB: Rodal Selecto
Autenticidad del MB: Autóctono
Año de repoblación: **Origen:**

3.- ORGANISMOS RESPONSABLES

Autorización de la Recolección:
Ayuntamiento propietario

Teléfono: **FAX:**
Correo:

Control de la Recolección:

Generalitat de Catalunya Departamento de Agricultura, Ganadería, Pesca y Alimentación
Dirección General de Agricultura y Ganadería
Servicio de Ordenación Agrícola
c/ Gran Via de les Corts Catalanes, 612-614
Teléfono: 933046700 **FAX:**
Correo:

4.- OBSERVACIONES

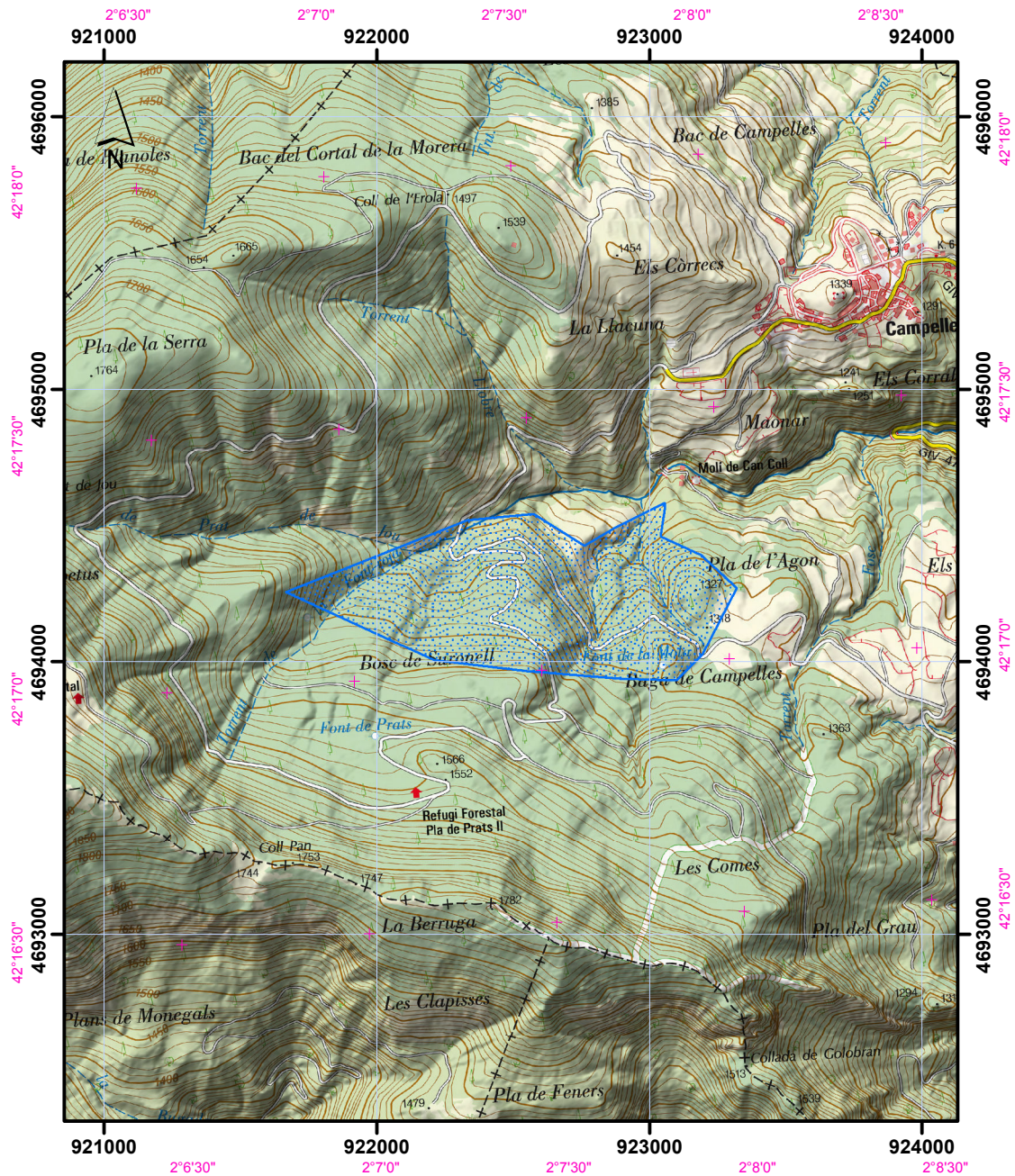
Revisión de la información de los materiales de base en 2017. Se corrige superficie.
Anterior publicación: BOE nº 240 del 07/10/1999.

Registro Nacional de Materiales de Base

Mapa de situación del Rodal Selecto RS-21/07/002

(Bosc de Campelles 1)


Nº de hoja IGN 255



Datum coordenadas UTM: ETRS 89 (HUSO 30)

Datum coordenadas geogràfiques: ETRS 89

1:25.000

 Límites del Rodal Selecto

