

Gráfico n° 7: Evolución de los valores medios de la variable, peso seco del sistema radical, PSR (g.), por tratamiento aplicado, correspondientes a la primera y segunda medición realizadas.

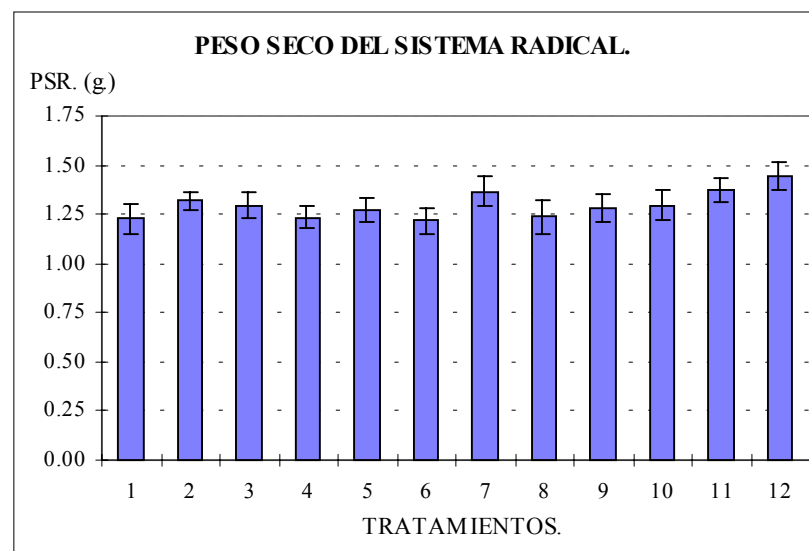


Gráfico n° 8: Valores medios de la variable peso seco del sistema radical, PSR (g.), por tratamiento aplicado, correspondientes a la segunda medición realizada.

Resumen estadístico del peso seco total.

(PST, en g.).

1ª Medición.

T.	N.	Media.	Med.	Moda.	Max.	Min.	Error.	D.T.	C.V.	C.C.	C.A.
1	40	1.677	1.7245	-	2.935	0.554	0.087	0.551	32.83	-0.456	0.135
2	40	1.772	1.785	1.65	2.391	0.973	0.046	0.294	16.58	0.199	-0.313
3	40	1.921	1.921	1.955	2.711	1.027	0.060	0.379	19.72	0.041	-0.151
4	40	1.824	1.767	1.752	2.475	1.139	0.049	0.309	16.94	-0.882	0.101
5	40	1.776	1.742	1.419	2.642	1.119	0.056	0.353	19.89	0.389	0.536
6	40	1.939	1.898	-	2.882	1.288	0.057	0.358	18.46	0.301	0.716
7	40	1.916	1.859	-	2.786	1.134	0.056	0.354	18.46	0.048	0.319
8	30	1.946	1.919	-	2.405	1.41	0.048	0.263	13.51	-0.761	-0.119
9	40	2.135	2.139	2.293	2.958	1.126	0.064	0.403	18.86	-0.020	-0.113
10	40	1.890	1.859	-	2.974	1.35	0.053	0.333	17.61	1.576	0.910
11	40	2.072	2.083	-	2.627	1.234	0.047	0.294	14.21	0.769	-0.520
12	40	2.067	2.090	-	3.239	1.059	0.075	0.474	22.91	0.228	0.297

2ª Medición.

T.	N.	Media.	Med.	Moda.	Max.	Min.	Error.	D.T.	C.V.	C.C.	C.A.
1	20	2.615	2.646	-	3.830	1.354	0.150	0.672	25.71	-0.675	-0.181
2	20	3.029	3.090	-	4.265	1.791	0.117	0.525	17.34	2.263	-0.433
3	20	2.786	2.785	-	4.096	1.753	0.126	0.564	20.26	0.065	0.317
4	20	2.779	2.921	-	3.493	1.931	0.117	0.522	18.78	-1.225	-0.459
5	20	2.878	2.941	-	3.784	1.718	0.125	0.560	19.46	-0.160	-0.463
6	20	2.742	2.723	-	3.633	1.245	0.145	0.649	23.68	-0.305	-0.490
7	20	3.051	3.026	-	4.141	1.887	0.124	0.556	18.23	-0.103	0.004
8	20	2.816	2.741	-	4.295	1.324	0.187	0.835	29.64	-0.856	-0.052
9	20	3.222	3.250	-	4.576	2.034	0.169	0.756	23.46	-0.846	0.125
10	20	3.067	3.198	-	4.149	1.737	0.133	0.596	19.43	0.259	-0.569
11	20	3.293	3.369	-	4.208	2.175	0.141	0.631	19.17	-1.092	-0.232
12	20	3.468	3.394	-	4.347	2.631	0.113	0.504	14.53	-1.127	0.046

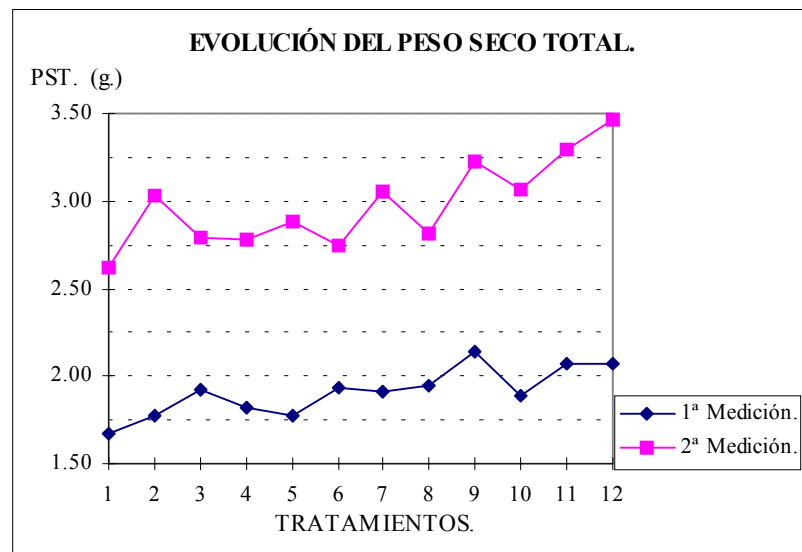


Gráfico n° 9: Evolución de los valores medios de la variable, peso seco total, PST (g.), por tratamiento aplicado, correspondientes a la primera y segunda medición realizadas.

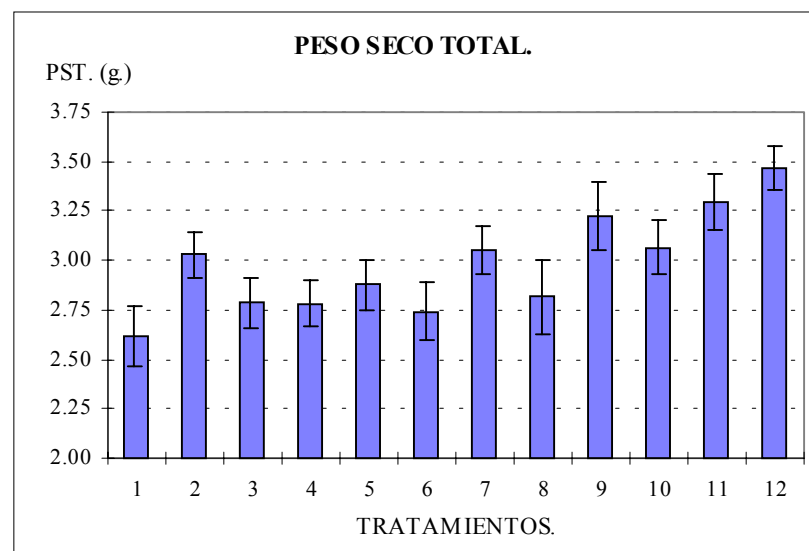


Gráfico n° 10: Valores medios de la variable peso seco total, PST (g.), por tratamiento aplicado, correspondientes a la segunda medición realizada.

Resumen estadístico del coeficiente de esbeltez

(H / D, en cm/mm.).

1ª Medición.

T.	N.	Media.	Med.	Moda.	Max.	Min.	Error.	D.T.	R.I.C.	C.V.	C.C.	C.A.
1	40	5.15	5.29	-	6.78	3.16	0.157	0.996	1.821	19.34	-1.032	-0.224
2	40	5.45	5.62	5.95	6.82	3.86	0.112	0.710	0.980	13.04	-0.261	-0.435
3	40	5.61	5.58	5.58	7.73	3.98	0.140	0.885	1.233	15.77	-0.193	0.344
4	40	4.73	4.75	6.08	6.90	1.90	0.192	1.215	1.596	25.70	-0.170	-0.386
5	40	5.64	5.53	-	8.42	4.00	0.154	0.973	1.296	17.26	0.243	0.605
6	40	5.96	5.57	-	14.41	2.88	0.323	2.043	1.762	34.26	6.442	1.953
7	40	5.62	5.46	6.10	9.76	2.93	0.168	1.066	1.155	18.97	5.444	1.173
8	30	5.13	5.06	-	7.32	3.32	0.188	1.029	1.769	20.04	-0.732	0.111
9	40	5.64	5.63	5.44	7.82	3.28	0.178	1.125	1.492	19.97	-0.507	-0.054
10	40	5.77	5.81	-	7.33	3.92	0.162	1.023	1.821	17.74	-1.259	-0.189
11	40	5.67	5.64	6.25	8.17	3.28	0.157	0.994	1.268	17.54	0.560	0.006
12	40	5.89	5.87	-	8.76	4.09	0.189	1.198	2.002	20.32	-0.696	0.339

2ª Medición.

T.	N.	Media.	Med.	Moda.	Max.	Min.	Error.	D.T.	C.V.	C.C.	C.A.
1	20	5.17	5.23	-	7.09	2.31	0.266	1.189	22.99	0.495	-0.387
2	20	5.45	5.72	4.14	7.22	2.86	0.268	1.198	21.97	-0.171	-0.604
3	20	5.50	5.76	5.00	6.61	4.17	0.168	0.751	13.65	-0.991	-0.399
4	20	6.09	5.83	-	7.39	4.98	0.173	0.773	12.69	-1.131	0.485
5	20	5.46	5.54	-	7.29	3.40	0.264	1.179	21.58	-0.926	-0.301
6	20	5.23	5.31	3.70	7.75	3.38	0.273	1.220	23.32	-0.199	0.254
7	20	5.38	5.42	6.00	7.65	3.28	0.230	1.027	19.08	0.325	-0.078
8	20	6.05	6.05	-	7.92	3.57	0.282	1.259	20.81	-0.711	-0.187
9	20	6.36	6.63	-	8.66	3.33	0.289	1.290	20.27	0.444	-0.632
10	20	5.68	5.64	6.00	7.36	4.07	0.194	0.867	15.27	-0.400	0.113
11	20	5.59	5.67	5.81	7.27	4.46	0.183	0.819	14.66	-0.005	0.626
12	20	6.26	6.37	-	7.77	5.12	0.179	0.798	12.76	-0.694	0.166

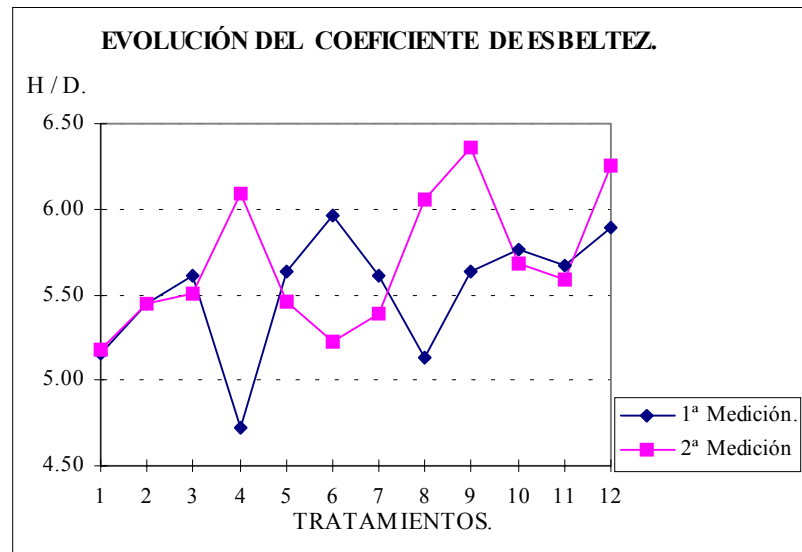


Gráfico n° 11: Evolución de los valores medios del coeficiente de esbeltez, o relación altura-diámetro, H/D (cm./mm.), por tratamiento aplicado, correspondientes a la primera y segunda medición realizadas.

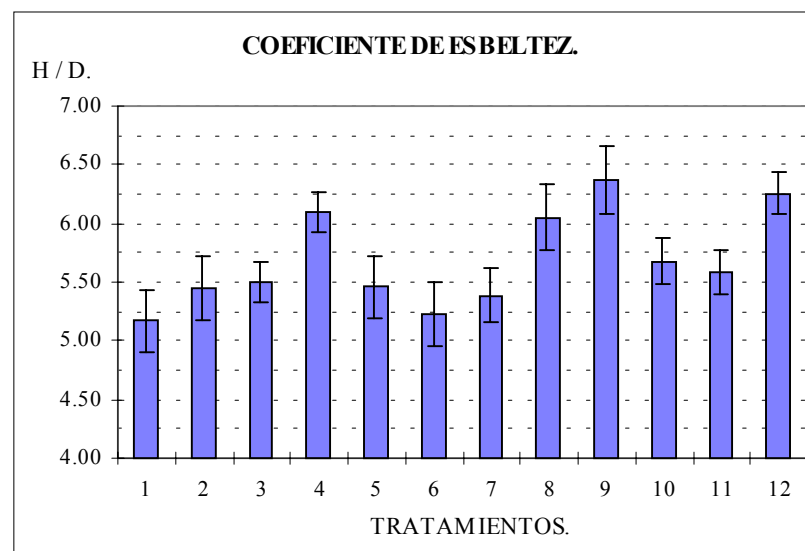


Gráfico n° 12: Valores medios del coeficiente de esbeltez o relación altura-diámetro, H/D (cm./mm.), por tratamiento aplicado, correspondientes a la segunda medición realizada.

Resumen estadístico de la relación peso seco de la parte aérea-peso seco radical.

(PSA / PSR.).

1ª Medición.

T.	N.	Media.	Med.	Moda.	Max.	Min.	Error.	D.T.	R.I.C.	C.V.	C.C.	C.A.
1	40	1.361	1.371	-	2.310	0.856	0.042	0.266	0.132	19.57	3.061	0.871
2	40	1.374	1.323	-	1.764	1.098	0.027	0.170	0.244	12.37	-0.432	0.654
3	40	1.356	1.405	-	1.734	0.866	0.032	0.202	0.314	14.87	-0.181	-0.459
4	40	1.348	1.378	-	2.053	0.849	0.037	0.239	0.360	17.73	0.727	0.229
5	40	1.379	1.382	-	1.980	0.980	0.039	0.245	0.355	17.77	-0.394	0.331
6	40	1.443	1.414	-	1.944	0.816	0.035	0.223	0.280	15.44	0.888	0.013
7	40	1.383	1.446	-	1.861	0.462	0.044	0.279	0.345	20.14	2.103	-1.262
8	30	1.352	1.330	-	1.953	0.736	0.059	0.325	0.553	24.04	-0.896	0.206
9	40	1.541	1.566	-	2.128	0.857	0.042	0.252	0.296	16.36	0.989	-0.361
10	40	1.567	1.604	-	2.022	1.086	0.038	0.245	0.416	15.65	-0.816	-0.171
11	40	1.559	1.508	-	2.552	0.919	0.066	0.422	0.769	27.06	-0.595	0.482
12	40	1.564	1.487	-	2.263	1.198	0.042	0.266	0.427	17.01	-0.392	0.584

2ª Medición.

T.	N.	Media.	Med.	Moda.	Max.	Min.	Error.	D.T.	C.V.	C.C.	C.A.
1	20	1.148	1.180	-	1.486	0.621	0.047	0.211	18.36	1.197	-0.932
2	20	1.292	1.275	-	1.645	0.957	0.040	0.181	14.00	-0.142	0.225
3	20	1.174	1.134	-	1.565	0.765	0.048	0.215	18.27	-0.692	0.048
4	20	1.270	1.254	-	1.568	0.883	0.042	0.186	14.65	-0.283	-0.232
5	20	1.286	1.347	-	1.963	0.644	0.066	0.294	22.88	0.823	-0.028
6	20	1.263	1.265	-	1.556	0.856	0.038	0.168	13.32	0.869	-0.710
7	20	1.271	1.300	-	1.757	0.734	0.049	0.218	17.14	1.439	-0.269
8	20	1.303	1.367	-	1.776	0.803	0.064	0.286	21.94	-0.741	-0.125
9	20	1.539	1.533	-	2.025	1.053	0.058	0.257	16.71	-0.493	-0.042
10	20	1.409	1.407	-	1.806	0.833	0.057	0.253	17.97	-0.226	-0.407
11	20	1.423	1.431	-	1.904	1.000	0.064	0.288	20.21	-1.101	0.228
12	20	1.447	1.459	-	1.874	1.097	0.057	0.253	17.48	-1.380	0.079