

CATÁLOGO NACIONAL DE MATERIALES DE BASE

DGMNPF - INIA

ESPECIE: *Castanea sativa* Mill.
REGIÓN DE PROCEDENCIA: Montañas y mesetas interiores de Galicia
CÓDIGO DE ADMISIÓN: RS-72/02/27/004
NOMBRE DE LOCALIZACIÓN: Poutomillos

1. - LOCALIZACIÓN

Longitud: 07°39'43"W **Latitud:** 42°57'22"N **Altitud (m):** 610-630
X UTM (m): 609150 **Y UTM (m):** 4756900 **Huso UTM:** 29
Nº UP: **Nº Elenco:**
Provincia: Lugo **Tº Municipal:** Lugo
Monte: Montes do Pazo
Pertenencia: Privada
Identificación:

2.- CARACTERÍSTICAS BÁSICAS

Superficie (ha): 0,38 **Tipo:** Permanente
Categoría del MFR: Seleccionado
Naturaleza del MB: Rodal Selecto
Autenticidad del MB: Autóctono
Año de repoblación: **Origen:**

3.- ORGANISMOS RESPONSABLES

Autorización de la Recolección:

Consejería de Medio Rural
Dirección General de Montes

C/ San Lázaro s/n

Teléfono: 981546109

FAX: 981546101

Correo:

Control de la Recolección:

Consejería de Medio Rural
Dirección General de Montes

C/ San Lázaro s/n

Teléfono: 981546109

FAX: 981546101

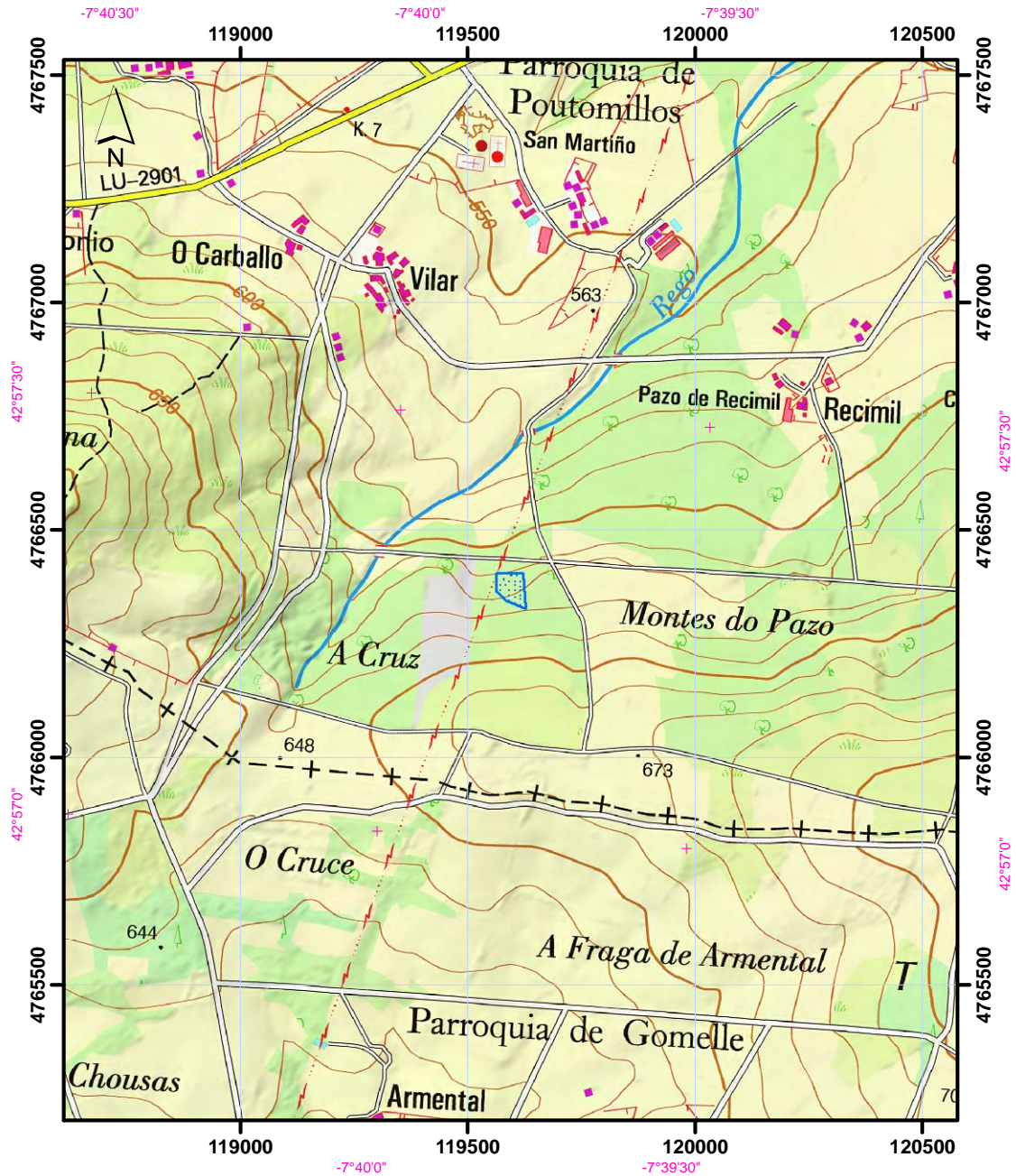
Correo:

4.- OBSERVACIONES

Registro Nacional de Materiales de Base

Mapa de situación del Rodal Selecto RS-72/02/27/004 (Poutomillos)


Nº de hoja IGN 97



Datum coordenadas UTM: ETRS 89 (HUSO 30)

Datum coordenadas geográficas: ETRS 89

1:15.000

 Límites del Rodal Selecto

