

CATÁLOGO NACIONAL DE MATERIALES DE BASE

DGMNPF - INIA

ESPECIE: *Pinus pinaster* Ait.
REGIÓN DE PROCEDENCIA: Noroeste-Interior
CÓDIGO DE ADMISIÓN: RS-26/01b/002
NOMBRE DE LOCALIZACIÓN: Bolmente

1. - LOCALIZACIÓN

Longitud: 07°37'16"W **Latitud:** 42°24'52"N **Altitud (m):** 530
X UTM (m): 613450 **Y UTM (m):** 4696809 **Huso UTM:** 29
Nº UP: **Nº Elenco:** 2715553
Provincia: Lugo **Tº Municipal:** Sober
Monte: De Camilo
Pertenencia: Vecinal en Mano Común
Identificación:

2.- CARACTERÍSTICAS BÁSICAS

Superficie (ha): 13,10 **Tipo:** Temporal
Categoría del MFR: Seleccionado
Naturaleza del MB: Rodal Selecto
Autenticidad del MB: Autóctono
Año de repoblación: **Origen:**

3.- ORGANISMOS RESPONSABLES

Autorización de la Recolección:

DGMelF - Servicio de montes e industrias forestales

C/ Ronda de la Muralla, 70. 1ª planta

Teléfono: 982294531

FAX: 982294590

Correo:

Control de la Recolección:

DGMelF - Servicio de montes e industrias forestales

C/ Ronda de la Muralla, 70. 1ª planta

Teléfono: 982294531

FAX: 982294590

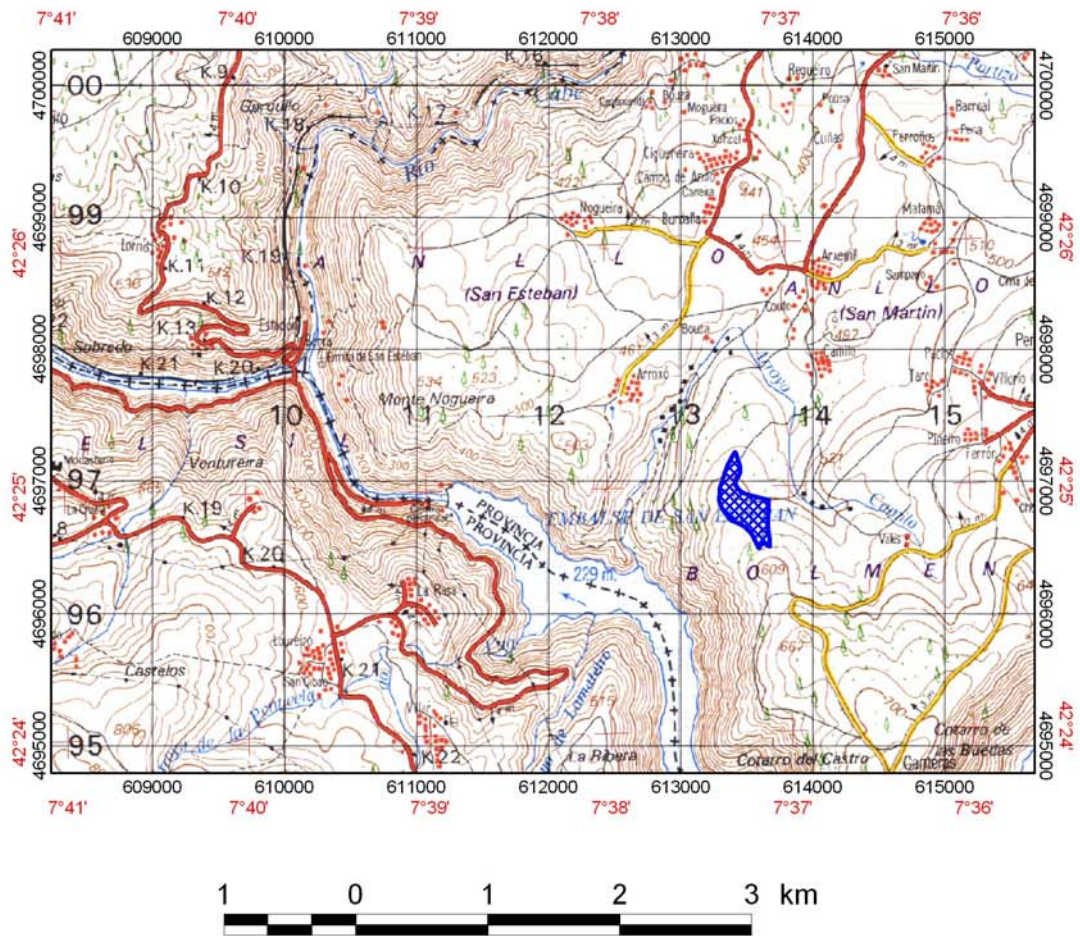
Correo:

4.- OBSERVACIONES

Monte Vecinal en Mano Común de Bolmente
Bolmente- Sober- Lugo

Mapa de situación del Rodal Selecto RS-26/01b/002 (Bolmente)

Nº de hoja del IGN 188



 Límites del Rodal Selecto