

CATÁLOGO NACIONAL DE MATERIALES DE BASE

DGMNPF - INIA

ESPECIE: *Pinus pinaster* Ait.
REGIÓN DE PROCEDENCIA: Noroeste-Costera
CÓDIGO DE ADMISIÓN: RS-26/01a/010
NOMBRE DE LOCALIZACIÓN: Corcubión I

1. - LOCALIZACIÓN

Longitud: 09°11'57"W **Latitud:** 42°55'30"N **Altitud (m):** 95
X UTM (m): 483727 **Y UTM (m):** 4752612 **Huso UTM:** 29
Nº UP: **Nº Elenco:**
Provincia: La Coruña **Tº Municipal:** Corcubion
Monte: A Redonda
Pertenencia: Particular
Identificación:

2.- CARACTERÍSTICAS BÁSICAS

Superficie (ha): 1,70 **Tipo:** Temporal
Categoría del MFR: Seleccionado
Naturaleza del MB: Rodal Selecto
Autenticidad del MB: Autóctono
Año de repoblación: **Origen:**

3.- ORGANISMOS RESPONSABLES

Autorización de la Recolección:
(Particular)

Teléfono:
Correo:

FAX:

Control de la Recolección:
DGMelF - Servicio de montes e industrias forestales

Plaza Luis Seoane s/n. 5ª planta.
Teléfono: 981184575
Correo:

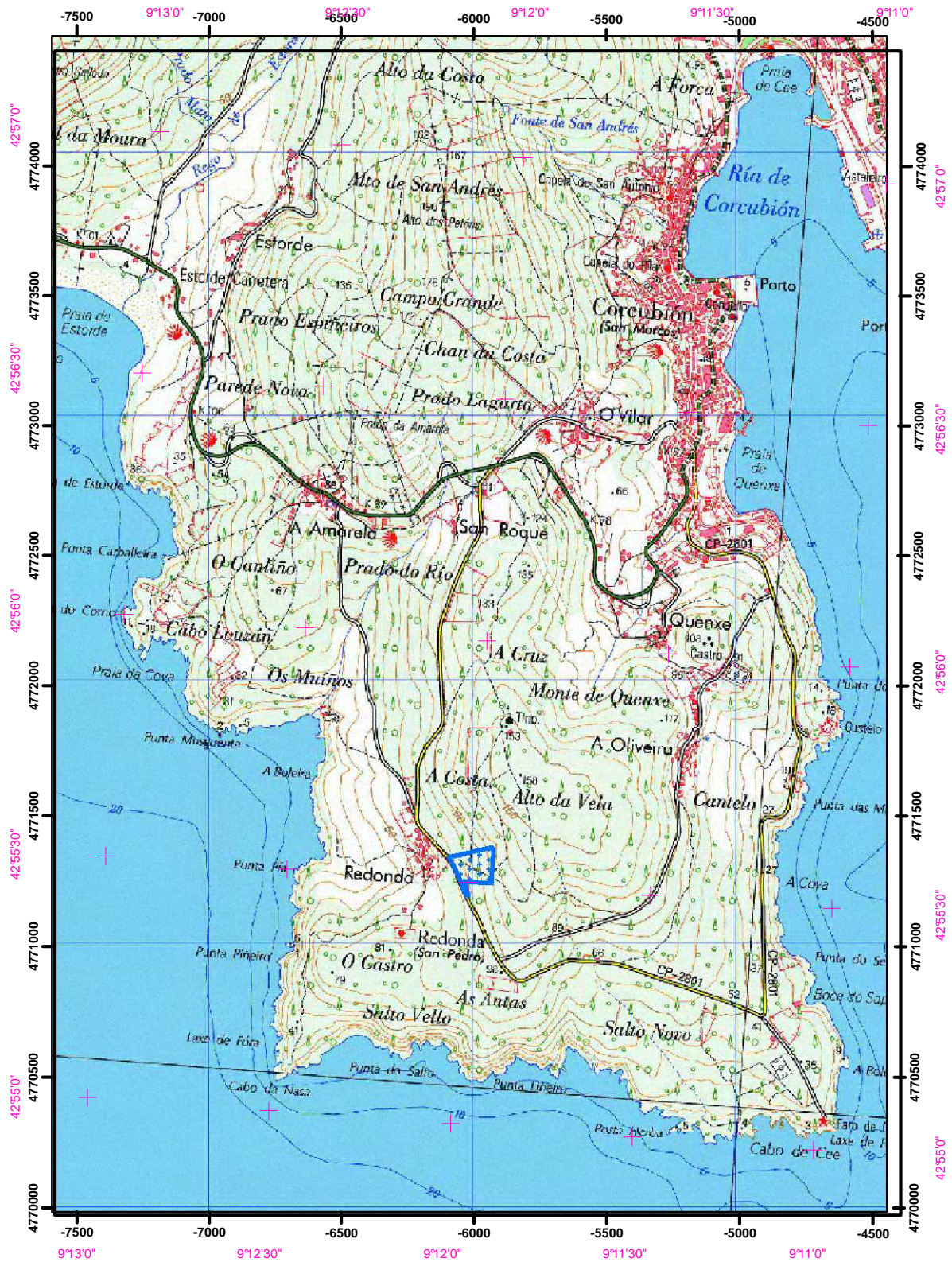
FAX: 981184672

4.- OBSERVACIONES

La superficie se modifica en la actualización de 2008. Antes era 1,30 Ha.

Mapa de situación del Rodal Selecto RS-26/01a/010 (Corcubión I)

Nº de hoja del IGN 92



Limites del Rodal Selecto