



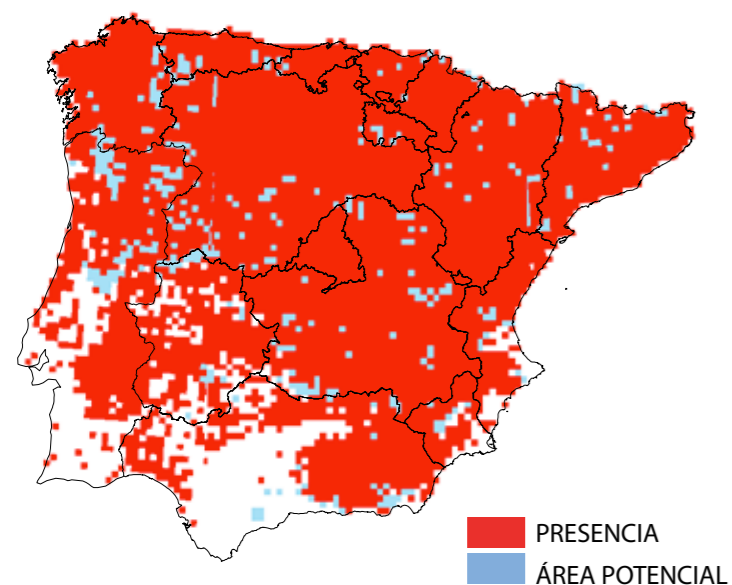
© RICARDO G. CALMAESTRA

Pica pica

Pica pica (Urraca). Distribución continua por toda Europa incluyendo la mayor parte del territorio de la Península Ibérica, donde solo falta pequeñas áreas de sur y sureste. Presente en todo tipo de ambientes abiertos, incluyendo bosques aclarados y núcleos urbanos. El rango de temperaturas de su distribución en la Península varía entre -14,8°C y 36,6°C, y el de precipitaciones entre 228 mm y 1949 mm anuales.

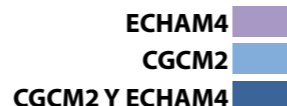
(Urraca)

SITUACIÓN ACTUAL



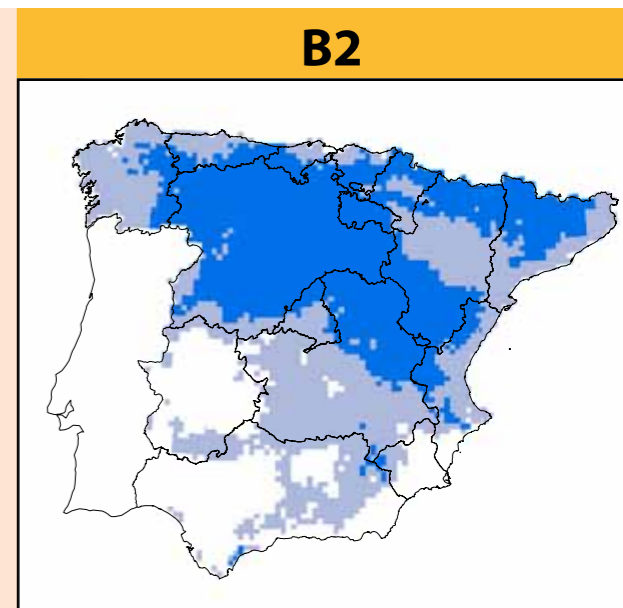
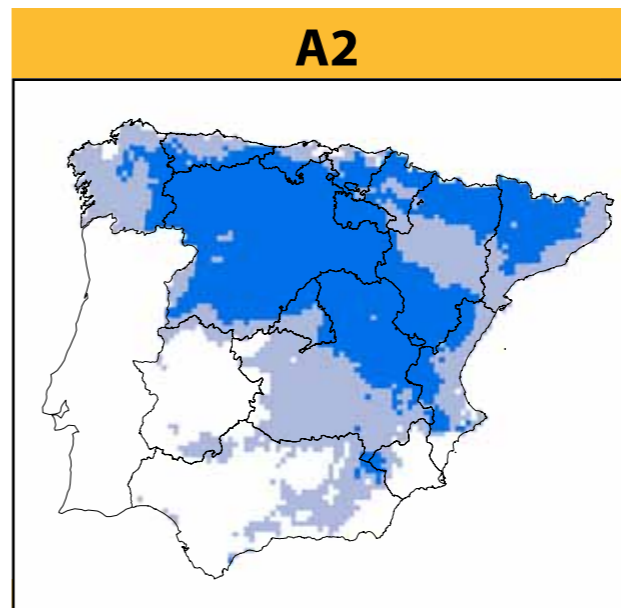
TSS: 0,5225

SITUACIÓN FUTURA

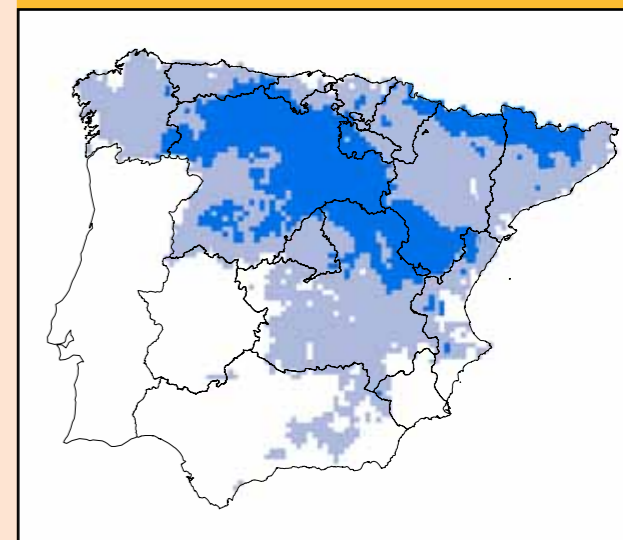
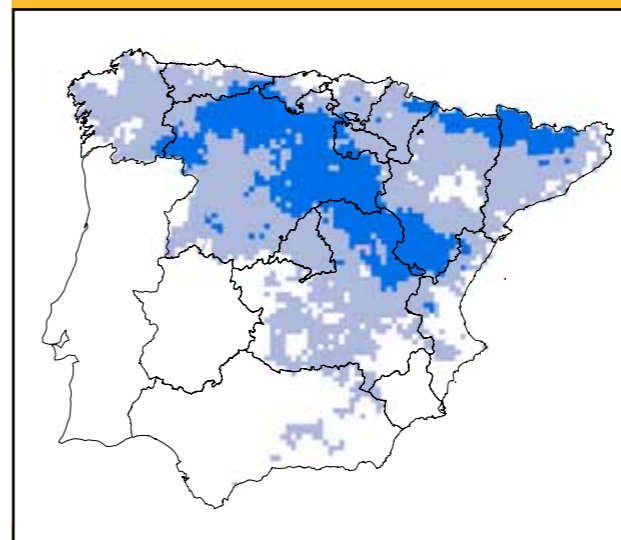


Evolución Prevista:

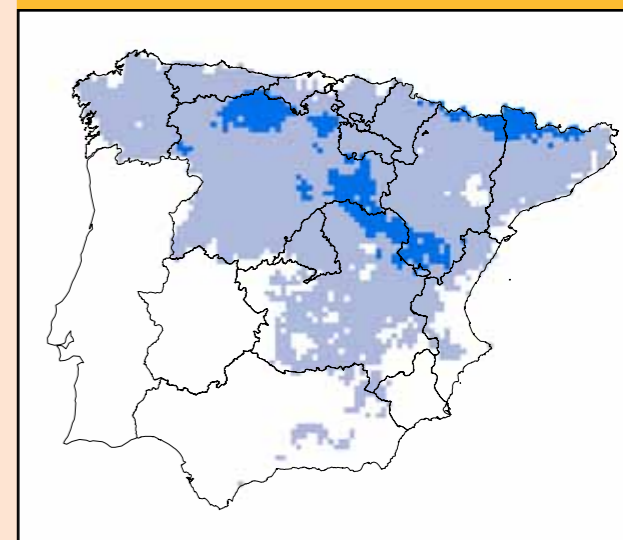
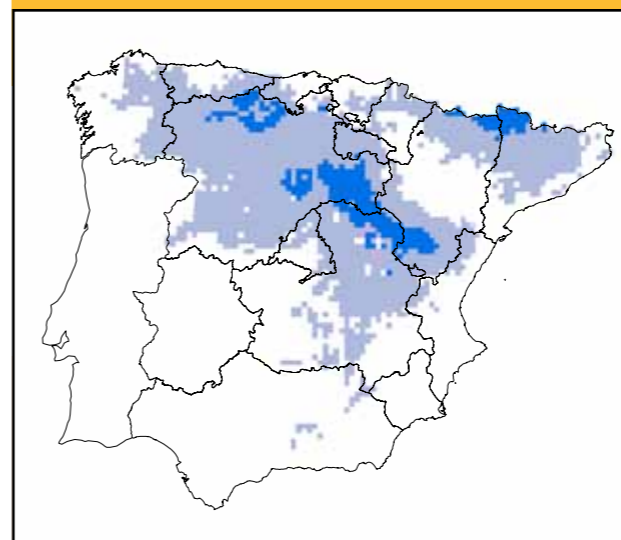
Bajo los escenarios climáticos disponibles para el siglo XXI, se esperan impactos elevados en la distribución potencial. Los modelos proyectan contracciones en la distribución potencial actual de la especie entre un 69% y un 77% en 2041-2070 y el nivel de coincidencia entre la distribución observada y potencial se reduce hasta un rango de entre un 20% y un 27% en 2041-2070.



2011-2040



2041-2070



2071-2100

ESTADÍSTICAS

SUPERFICIES ACTUALES (KM2)

Presencia:	411100 (82%)	% Protegido actualmente:	(58%)
Área potencial:	387700	% Protegido futuro:	(14%)

	APF		OPF	
	A2	B2	A2	B2
CGCM2				
2011-2040	381400 (-2%)	393600 (2%)	(84%)	(86%)
2041-2070	301500 (-22%)	346400 (-11%)	(68%)	(78%)
2071-2100	211100 (-46%)	314800 (-19%)	(48%)	(71%)
ECHAM4				
2011-2040	213800 (-45%)	204700 (-47%)	(48%)	(46%)
2041-2070	89400 (-77%)	118400 (-69%)	(20%)	(27%)
2071-2100	27500 (-93%)	36100 (-91%)	(6%)	(8%)

MEDIDAS DE ADAPTACIÓN

- Protección jurídica.
- Medidas para conservación in situ.
- Medidas para conservación ex situ.
- Acciones para favorecer permeabilidad y conectividad.