

Nacerdes (Xanthochroa) hesperica (Magistretti, 1941)

Nombre común: No existe

Tipo: Arthropoda / Clase: Insecta / Orden: Coleoptera / Familia: Oedemeridae

Categoría UICN para España: VU D2

Categoría UICN Mundial: NE

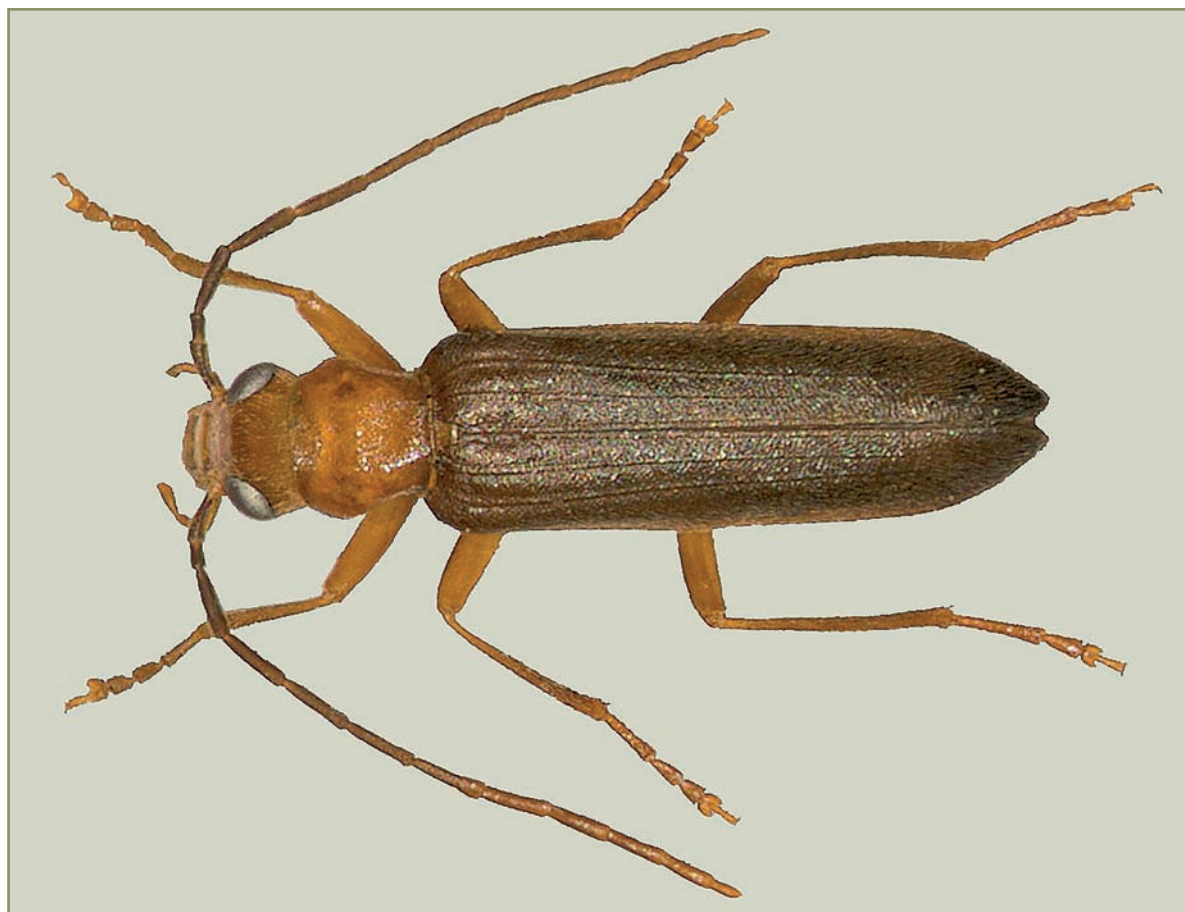


Foto: José Luis Lencina

IDENTIFICACIÓN

Longitud: 9 - 12 mm. Coloración anaranjada, élitros pardo claro. Cabeza y pronoto con puntuación fina y esparcida; ojos bastante pequeños y poco globosos; distancia entre los ojos un poco menor que entre las inserciones antenales. Élitros rugoso-punteados con pubescencia corta y amarillenta, costillas moderadamente marcadas. Lóbulo medio con un pequeño gancho apical. Pigidio de la hembra no escotado.

ÁREA DE DISTRIBUCIÓN

Nacerdes (Xanthochroa) hesperica es un endemismo del sudeste de la Península Ibérica que se conoce sólo de cinco localidades situadas en las sierras subbéticas de Alcaraz, Segura, Taibilla y Cazorla.

HÁBITAT Y BIOLOGÍA

La biología de esta especie es prácticamente desconocida. La larva no se conoce, pero es probable que se desarrolle en madera podrida, como otras especies del género. Los adultos son de costumbres nocturnas, volando durante el crepúsculo y la noche y siendo atraídos por la luz artificial. Se ignora su fuente de alimentación, aunque es posible que se alimente de polen y néctar como otros miembros de la familia. Los adultos vuelan de primeros de julio a finales de agosto. Su rango altitudinal oscila entre los 750 y los 1.800 m sobre el nivel del mar.



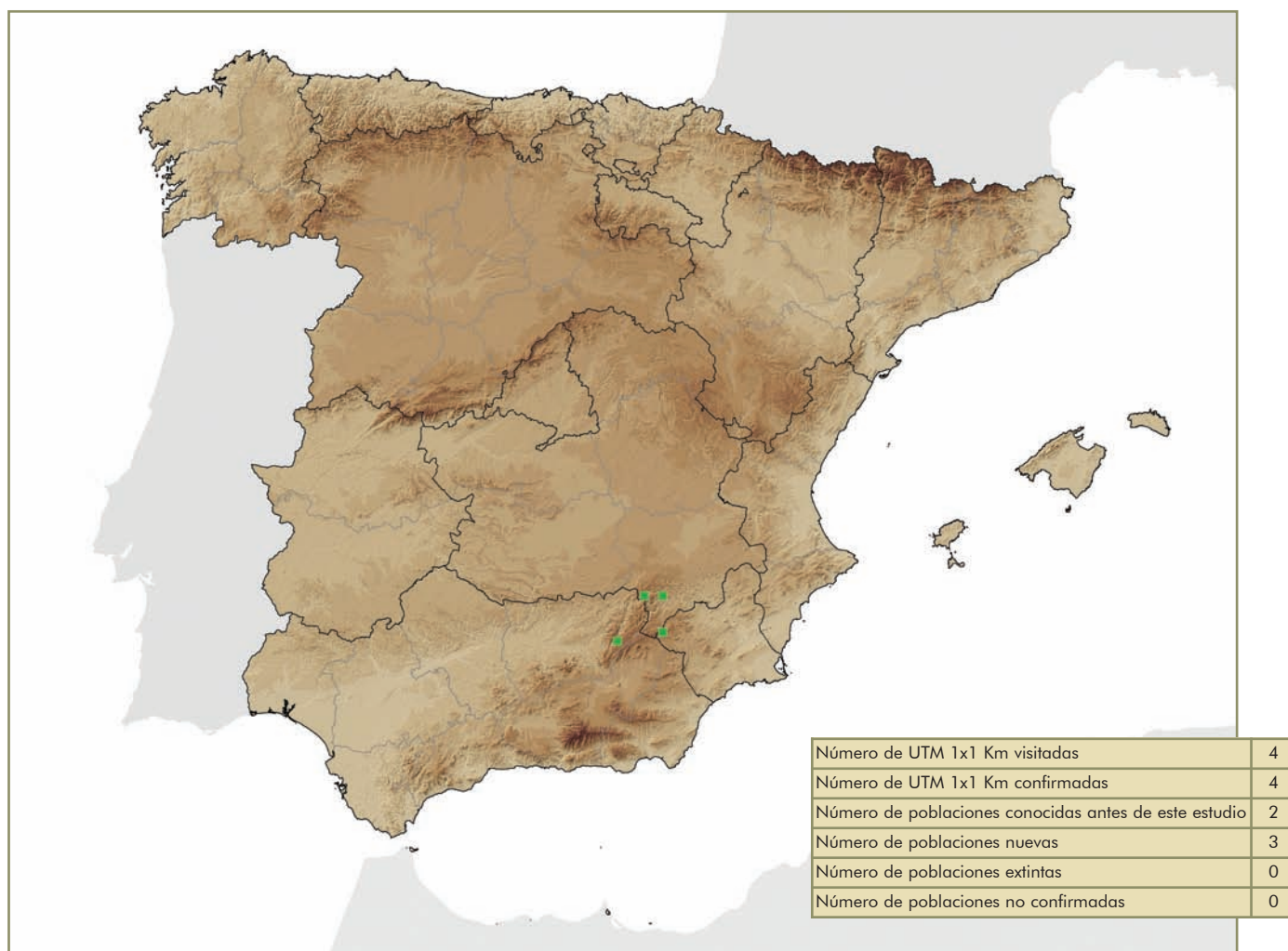


Tabla de localidades

Fuente (año)	Visitada	Localidad	Provincia	UTM	Estado de conservación	Observaciones
Vázquez, 1991	Vázquez, 2009	Molinicos	Albacete	30SWH65	3	El hábitat de la especie se mantiene sin mayores alteraciones. No encontrada (especie nocturna, muy difícil de muestrear)
Vázquez, 1991	Vázquez, 2009	Tus	Albacete	30SWH45	3	
Lencina <i>et al.</i> 2008	Vázquez, 2009	Villaverde de Guadalima, Arroyo de la Puerta	Albacete	30SWH45	3	
Lencina <i>et al.</i> 2008	Vázquez, 2009	Moratalla, Sierra Seca	Murcia	30SWH61	3	
Castro, 2005	Vázquez, 2009	Curso del Barbosa, Sierra de Cazorla	Jaén	30SWH10	3	

DEMOGRAFÍA

Se trata de una especie difícil de muestrear debido a sus hábitos nocturnos. Según los datos disponibles su densidad de población es bajísima ya que se conocen solo 8 ejemplares. Su población está fragmentada; se conocen 5 localidades situadas a cierta altitud y separadas por zonas bajas.



FACTORES DE AMENAZA

Al tratarse de una especie cuyo hábitat principal son los bosques, la extracción de madera y los incendios forestales, tanto provocados como naturales son las principales amenazas sobre su hábitat. Asimismo, dado que tiene hábitos nocturnos y es atraída por la luz artificial, la contaminación lumínica (urbana, vehículos) es también un factor de amenaza.

ESTADO DE CONSERVACIÓN: FICHA ROJA

Libros Rojos. Categorías de amenaza

- Mundial: Ninguna.
- Nacional: Vulnerable (VU). Libro Rojo de los Invertebrados de España (Verdú y Galante, 2006).
- Comunidades Autónomas: Ninguna.

PROTECCIÓN LEGAL

No existe.

MEDIDAS DE CONSERVACIÓN

Medidas Existentes

Ninguna.

Medidas Propuestas

Según los datos disponibles, la protección de esta especie está estrechamente vinculada a la conservación y protección de los bosques en los que habita; por una parte, debe evitarse una sobreexplotación de los mismos con fines madereros; por otra, deben extremarse las precauciones ante eventuales incendios forestales.

Además, dado que es atraída por la luz artificial, deberían substituirse las lámparas de vapores de mercurio, que ejercen una fuerte atracción sobre insectos nocturnos, por lámparas de baja atracción.

Dados los pocos datos que se dispone y los escasos estudios realizados sobre esta especie sería también necesario investigar sobre distintos aspectos de la misma, como sus cifras poblacionales y su tendencia, su biología y ecología, el estado de su hábitat, las amenazas reales y potenciales, etc.

BIBLIOGRAFÍA

Lencina, J.L., Gallego, D. y Andújar, C. 2008. Nuevos datos de Oedemeridae de la Península Ibérica (Coleoptera). *Heteropterus, Revista de Entomología*, 8(1): 95-107.

Vázquez, X.A. 1991. *Coleoptera, Oedemeridae, Pyrochroidae, Pythidae, Mycteridae*. En: *Fauna Ibérica*, vol. 5. Ramos, M.A. et al. (Eds.). Museo Nacional de Ciencias Naturales, CSIC, Madrid, 181 pp.

AUTOR

XAVIER VÁZQUEZ ALBALATE.

