



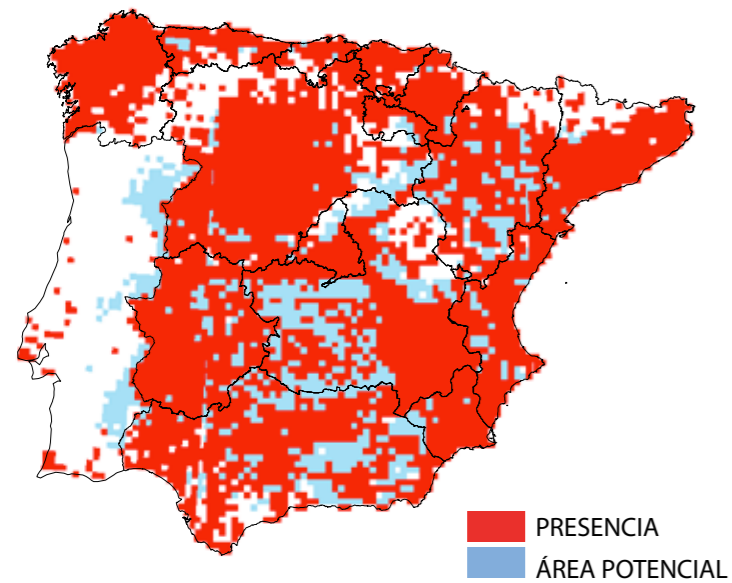
© ARDEIDAS / MIGUEL ÁNGEL DE LA CRUZ ALEMÁN

Mus musculus

Mus musculus (Ratón casero). Especie comensal del hombre, presente ampliamente en el oeste y el sur de Europa. Ocupa la totalidad de la Península Ibérica. Generalmente vinculado a medios antrópicos, también vive de manera silvestre en márgenes de pastos y campos de cultivo. El rango de temperaturas de su distribución en la Península varía entre -9,7°C y 36,7°C, y el de precipitaciones entre 214 mm y 1949 mm anuales.

(Ratón casero)

SITUACIÓN ACTUAL



PRESENCIA
ÁREA POTENCIAL

TSS: 0,3909

SITUACIÓN FUTURA

- ECHAM4
- CGCM2
- CGCM2 Y ECHAM4

Evolución Prevista:

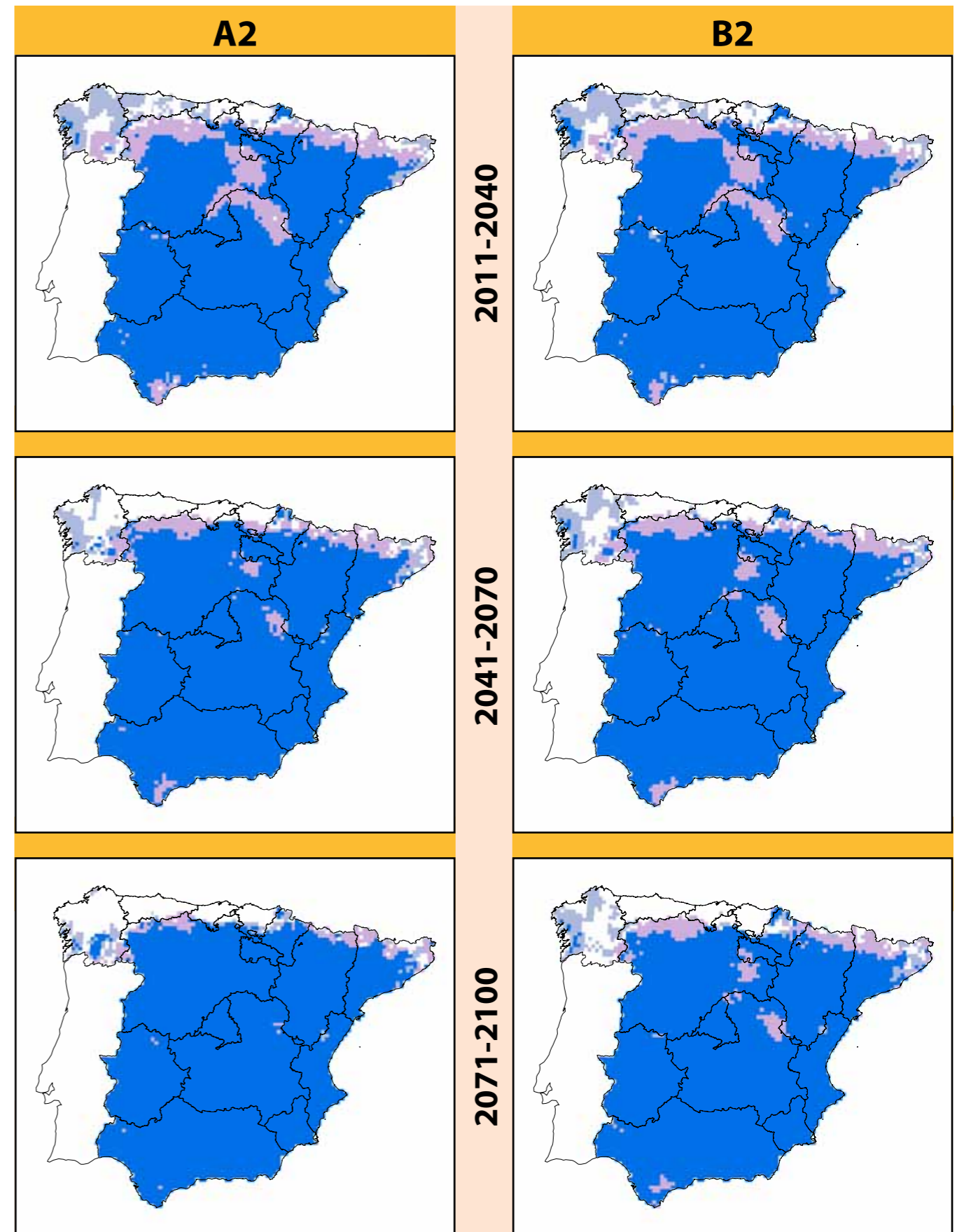
Bajo los escenarios climáticos disponibles para el siglo XXI, se esperan impactos bajos en la distribución potencial. Los modelos proyectan aumentos en la distribución potencial actual de la especie entre un 19% y un 20% en 2041-2070 y el nivel de coincidencia entre la distribución observada y potencial se reduce hasta un rango de entre un 87% y un 88% en 2041-2070.

ESTADÍSTICAS

SUPERFICIES ACTUALES (KM2)

Presencia:	365000 (73%)	% Protegido actualmente:	(46%)
Área potencial:	374000	% Protegido futuro:	(50%)

	APF		OPF	
	A2	B2	A2	B2
CGCM2				
2011-2040	408800 (9%)	414800 (11%)	(86%)	(86%)
2041-2070	425600 (14%)	427800 (14%)	(86%)	(88%)
2071-2100	441000 (18%)	425700 (14%)	(88%)	(87%)
ECHAM4				
2011-2040	438000 (17%)	438200 (17%)	(87%)	(87%)
2041-2070	446000 (19%)	449500 (20%)	(87%)	(88%)
2071-2100	448800 (20%)	439800 (18%)	(88%)	(86%)



MEDIDAS DE ADAPTACIÓN

- No se requieren medidas de adaptación.