



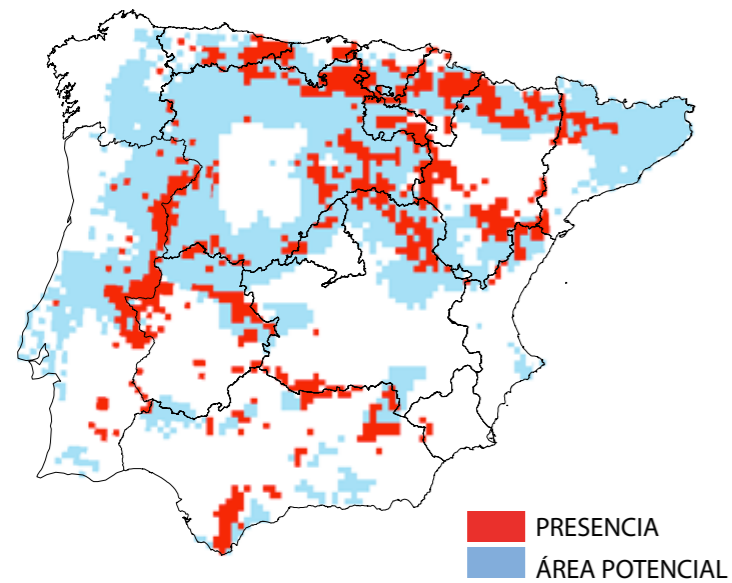
© MARIO JAVIER PERIANES CARRASCO

Gyps fulvus

Gyps fulvus (Buitre leonado). Distribución europea concentrada en las cuencas del Mediterráneo y del mar Negro. Ampliamente distribuido en la Península Ibérica, donde aparece en la mayoría de las cadenas montañosas y llanuras con cortados fluviales. Nidifica en cortados rocosos y cañones fluviales, cerca de espacios abiertos. El rango de temperaturas de su distribución en la Península varía entre -8,1°C y 35,8°C, y el de precipitaciones entre 329 mm y 1852 mm anuales.

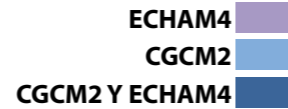
(Buitre leonado)

SITUACIÓN ACTUAL



TSS: 0,4086

SITUACIÓN FUTURA



Evolución Prevista:

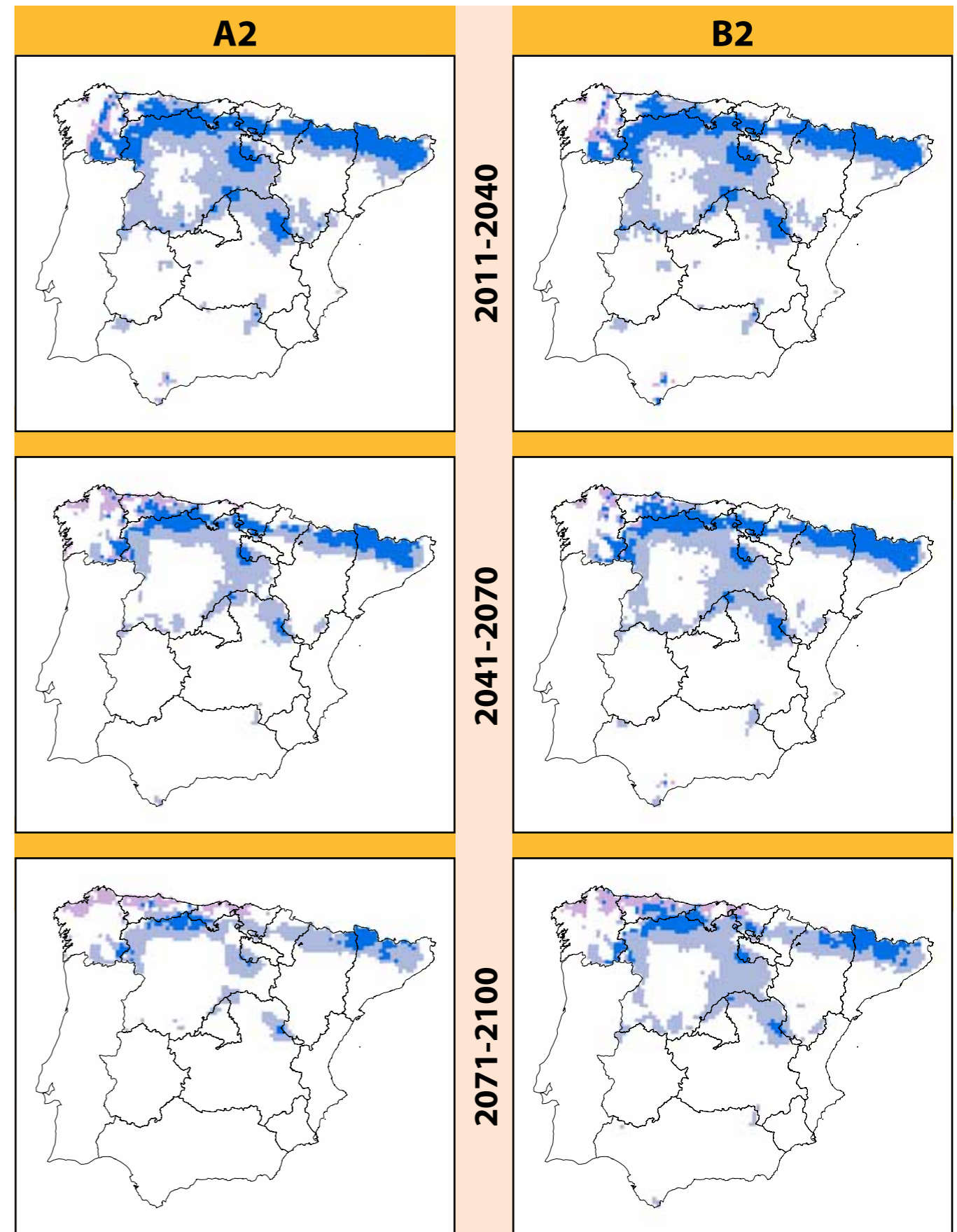
Bajo los escenarios climáticos disponibles para el siglo XXI, se esperan impactos elevados en la distribución potencial. Los modelos proyectan contracciones en la distribución potencial actual de la especie entre un 76% y un 80% en 2041-2070 y el nivel de coincidencia entre la distribución observada y potencial se reduce hasta un rango de entre un 14% y un 20% en 2041-2070.

ESTADÍSTICAS

SUPERFICIES ACTUALES (KM2)

Presencia:	74000 (15%)	% Protegido actualmente:	(11%)
Área potencial:	228300	% Protegido futuro:	(2%)

	APF		OPF	
	A2	B2	A2	B2
CGCM2				
2011-2040	172500 (-24%)	159800 (-30%)	(60%)	(56%)
2041-2070	103300 (-55%)	132500 (-42%)	(42%)	(50%)
2071-2100	69700 (-69%)	115000 (-50%)	(30%)	(46%)
ECHAM4				
2011-2040	72300 (-68%)	70800 (-69%)	(28%)	(29%)
2041-2070	46500 (-80%)	54600 (-76%)	(14%)	(20%)
2071-2100	25700 (-89%)	39800 (-83%)	(6%)	(10%)



MEDIDAS DE ADAPTACIÓN

- Protección jurídica.
- Medidas para conservación in situ.
- Medidas para conservación ex situ.
- Acciones para favorecer permeabilidad y conectividad.