



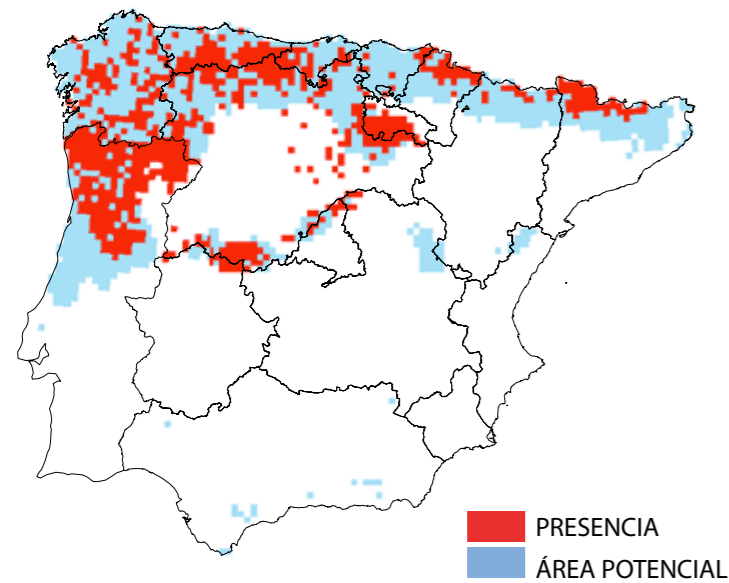
© DAVID PÉREZ

# Galemys pyrenaicus

**Galemys pyrenaicus (Desmán ibérico).** Especie endémica de la Península ibérica que se distribuye por la franja euroasiática, estribaciones septentrionales del Sistema Ibérico y, muy escasamente, Sistema Central. Está vinculado a arroyos montañosos de aguas limpias y oxigenadas, desde prácticamente el nivel del mar hasta los 2500 m. El rango de temperaturas de su distribución en la Península varía entre -14,8°C y 34,6°C, y el de precipitaciones entre 418 mm y 1873 mm anuales.

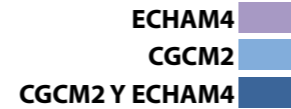
# (Desmán ibérico)

## SITUACIÓN ACTUAL



TSS: 0,7201

## SITUACIÓN FUTURA



### Evolución Prevista:

Bajo los escenarios climáticos disponibles para el siglo XXI, se esperan impactos elevados en la distribución potencial. Los modelos proyectan contracciones en la distribución potencial actual de la especie entre un 67% y un 76% en 2041-2070 y el nivel de coincidencia entre la distribución observada y potencial se reduce hasta un rango de entre un 27% y un 36% en 2041-2070.

## ESTADÍSTICAS

### SUPERFICIES ACTUALES (KM2)

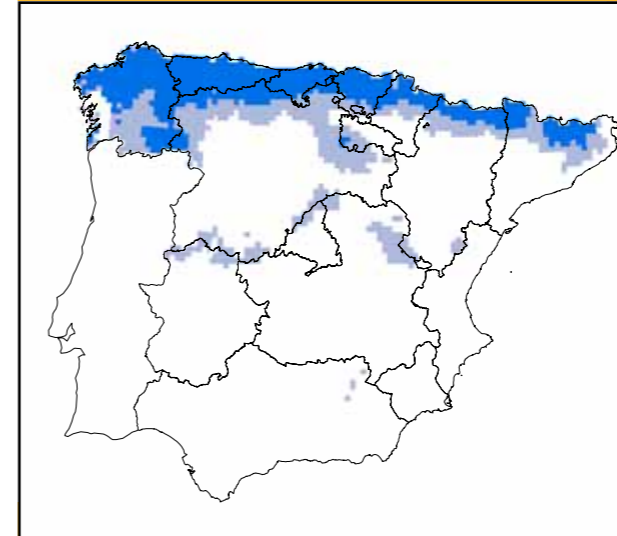
Presencia:	49500 (10%)	% Protegido actualmente:	(8%)
Área potencial:	129300	% Protegido futuro:	(3%)

### APF

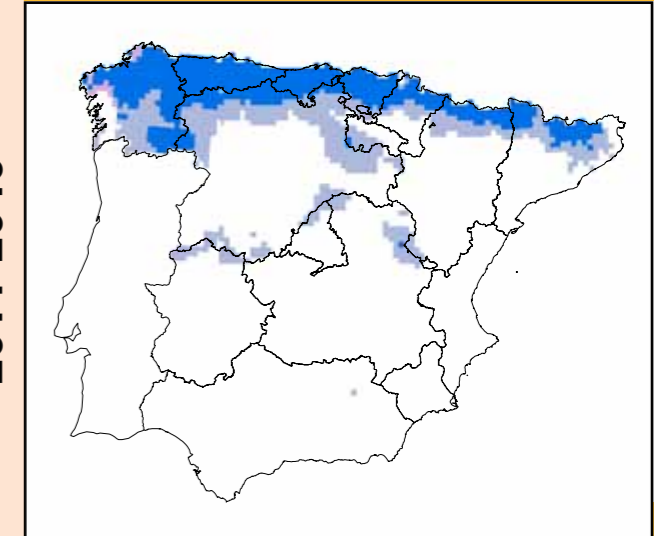
### OPF

	APF		OPF	
CGCM2	A2	B2	A2	B2
2011-2040	120600 (-7%)	119800 (-7%)	(84%)	(84%)
2041-2070	89100 (-31%)	98600 (-24%)	(72%)	(78%)
2071-2100	71200 (-45%)	92800 (-28%)	(61%)	(74%)
ECHAM4				
2011-2040	63000 (-51%)	63000 (-51%)	(55%)	(55%)
2041-2070	30500 (-76%)	42300 (-67%)	(27%)	(36%)
2071-2100	6500 (-95%)	19800 (-85%)	(6%)	(18%)

## A2



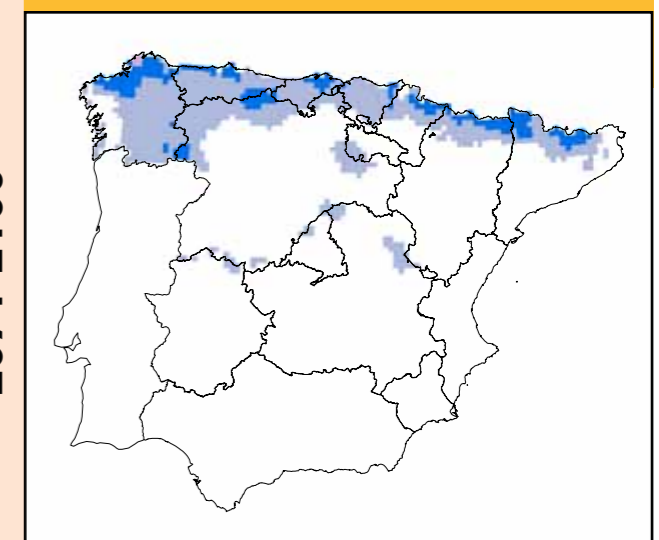
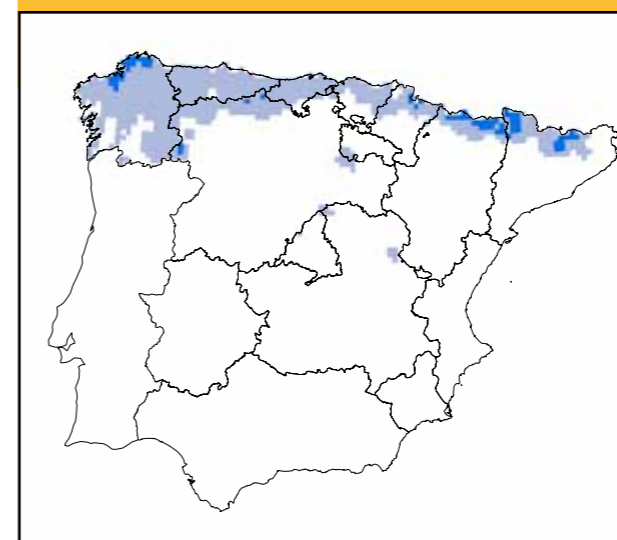
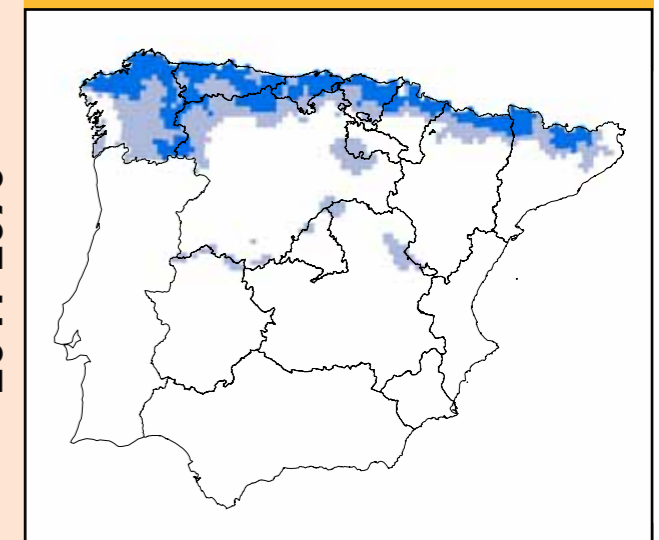
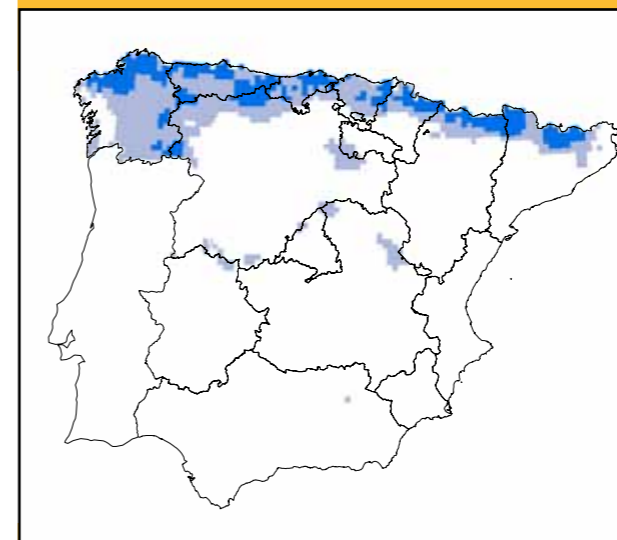
## B2



2011-2040

2041-2070

2071-2100



### MEDIDAS DE ADAPTACIÓN

- Protección jurídica.
- Medidas para conservación in situ.
- Medidas para conservación ex situ.
- Acciones para favorecer permeabilidad y conectividad.