



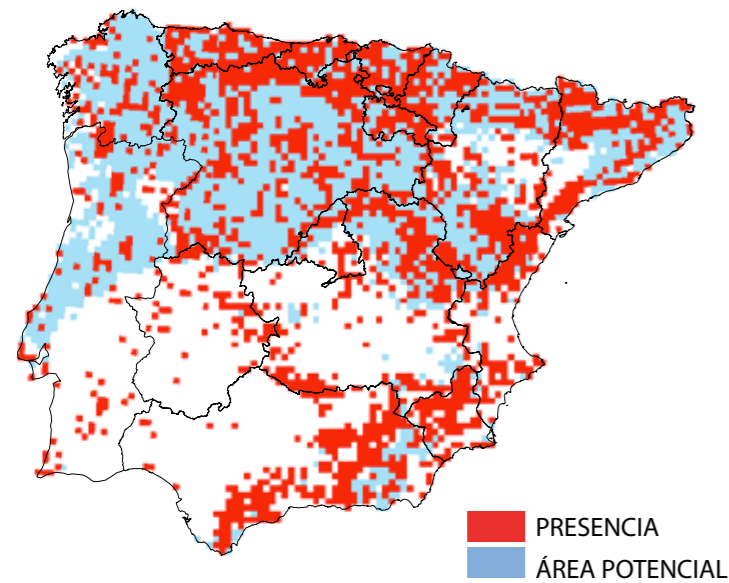
© JORGE GOMES

# Falco peregrinus

**Falco peregrinus (Halcón peregrino).** Distribución muy amplia en todo el continente europeo. En la Península Ibérica está presente en casi todo el territorio, siendo más frecuente en la mitad oriental y presentando menor abundancia en el cuadrante suroeste. Asociado a espacios abiertos y a sierras y terreno montañoso con abundantes cortados rocosos. Utiliza también acantilados e incluso edificaciones para nidificar. El rango de temperaturas de su distribución en la Península varía entre -9,8°C y 36,3°C, y el de precipitaciones entre 228 mm y 1926 mm anuales.

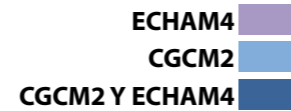
# (Halcón peregrino)

## SITUACIÓN ACTUAL



TSS: 0,3534

## SITUACIÓN FUTURA



### Evolución Prevista:

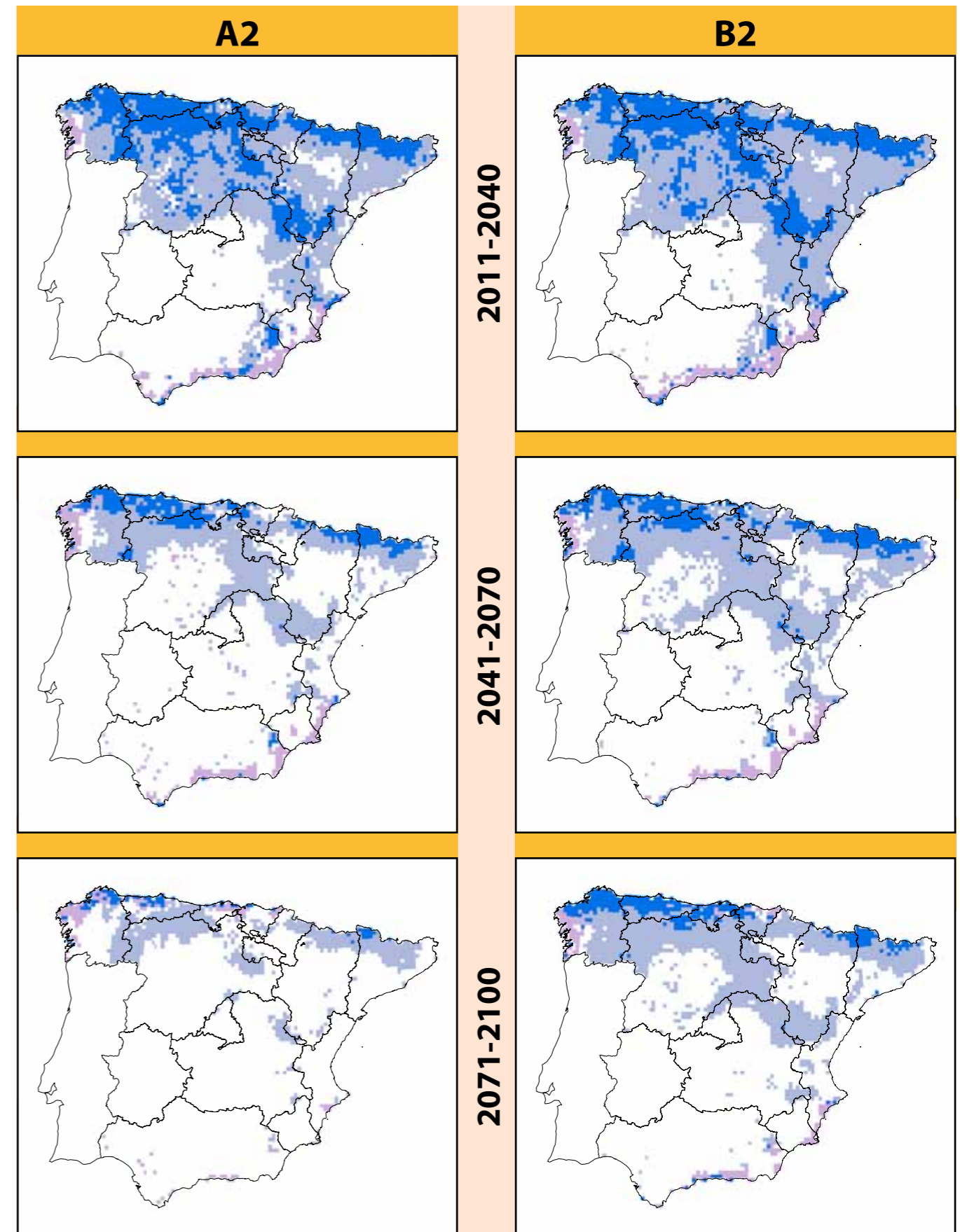
Bajo los escenarios climáticos disponibles para el siglo XXI, se esperan impactos elevados en la distribución potencial. Los modelos proyectan contracciones en la distribución potencial actual de la especie entre un 80% y un 81% en 2041-2070 y el nivel de coincidencia entre la distribución observada y potencial se reduce hasta un rango de entre un 15% y un 17% en 2041-2070.

## ESTADÍSTICAS

### SUPERFICIES ACTUALES (KM2)

Presencia:	179900 (36%)	% Protegido actualmente:	(25%)
Área potencial:	285900	% Protegido futuro:	(5%)

	APF		OPF	
	A2	B2	A2	B2
<b>CGCM2</b>				
2011-2040	280700 (-2%)	306400 (7%)	(70%)	(75%)
2041-2070	147500 (-48%)	201300 (-30%)	(41%)	(53%)
2071-2100	70500 (-75%)	164600 (-42%)	(23%)	(45%)
<b>ECHAM4</b>				
2011-2040	123800 (-57%)	129000 (-55%)	(34%)	(35%)
2041-2070	53400 (-81%)	57200 (-80%)	(15%)	(17%)
2071-2100	20400 (-93%)	43900 (-85%)	(6%)	(12%)



### MEDIDAS DE ADAPTACIÓN

- Protección jurídica.
- Medidas para conservación in situ.
- Medidas para conservación ex situ.
- Acciones para favorecer permeabilidad y conectividad.