



Foto: Llez (Wikimedia Commons)

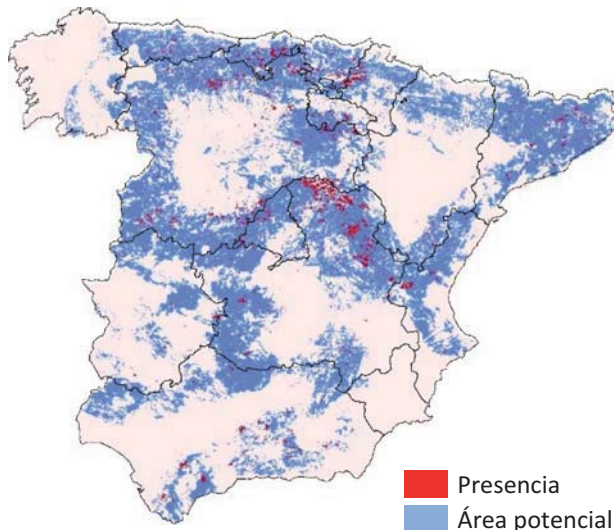
## Crataegus monogyna

El espino albar es un árbol caducifolio ampliamente extendido por toda la Península y sin requerimientos estrictos. No forma bosques sino que crece en numerosos hábitats, desde orlas de bosques hasta bordes de caminos, sebes y orillas de ríos. Aparece desde el nivel del mar hasta los 2000 m aunque es más frecuente entre los 600 y los 1300 m. Evita las insolaciones extremas y las umbrías más profundas.

### SITUACIÓN FUTURA

CGCM2 ■  
 ECHAM4 ■  
 CGCM2 y ECHAM4 ■

### SITUACIÓN ACTUAL



### Evolución prevista

En el presente, el área de distribución apenas un 5% del área potencial. En los modelos el área potencial se reduce pero sigue siendo mucho más amplia que el área ocupada actualmente por lo que es una especie que podría mantener su extensión sin excesivos problemas o incluso expandirse.

La capacidad de mantenimiento y recuperación es alta ya que el área potencial futura se superpone ampliamente con la distribución actual.

### ESTADÍSTICA

#### Superficies actuales (km<sup>2</sup>)

- presencia: 8615 (5%)
- área potencial: 177789

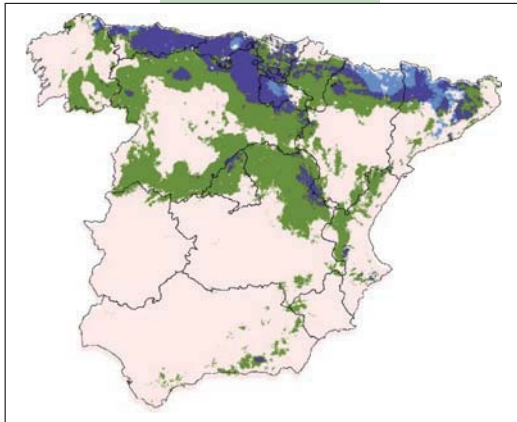
	APF		OPF	
	A2	B2	A2	B2
<b>CGCM2</b>				
• 2011-2040	161064 (91%)	202266 (113%)	76%	81%
• 2041-2070	91080 (51%)	107337 (60%)	52%	62%
• 2071-2100	36242 (20%)	110410 (62%)	25%	60%
<b>ECHAM4</b>				
• 2011-2040	50444 (28%)	47256 (27%)	25%	28%
• 2041-2070	8363 (5%)	22247 (13%)	3%	11%
• 2071-2100	2930 (2%)	7774 (4%)	2%	4%

### VULNERABILIDAD

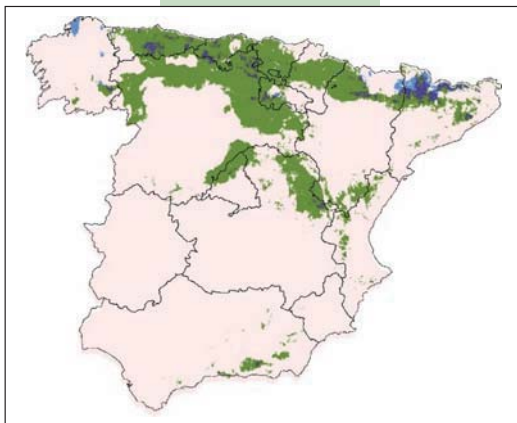
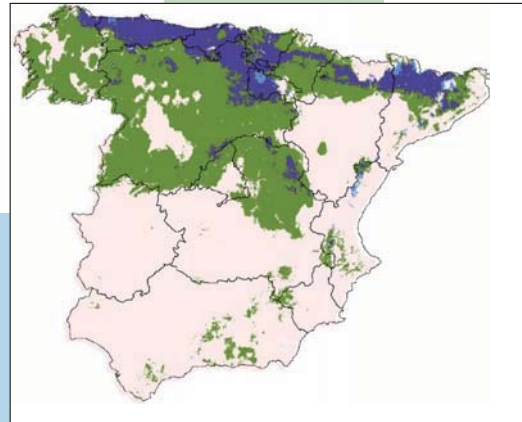


A2

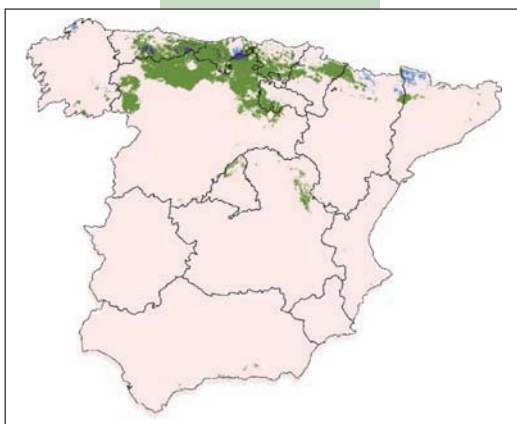
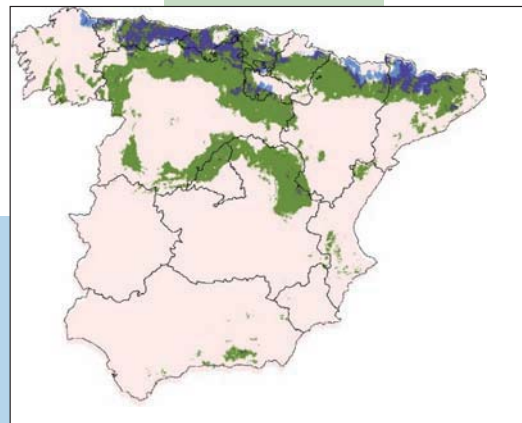
B2



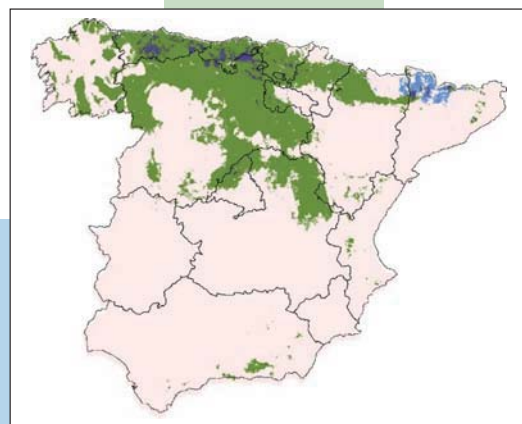
2011-2040



2041-2070



2071-2100

**Medidas de adaptación.***In situ:*

1. Protección de espacios actuales.

Esta especie no se encuentra especialmente amenazada por lo que no es prioritario tomar medidas específicas aparte de una protección genérica de los hábitats donde aparece.