



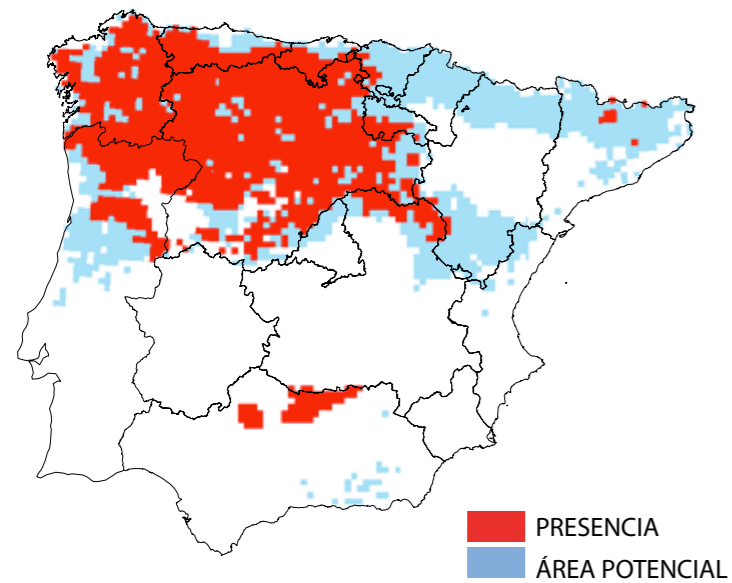
© ARDEIDAS / FERNANDO CÁMARA ORGAZ

# Canis lupus

**Canis lupus (Lobo).** En Europa está presente en el norte, este y las penínsulas mediterráneas. En la Península Ibérica se distribuye por el cuadrante noroccidental y la submeseta norte de manera continua, y más puntualmente en Sierra Morena. También existen citas recientes en los Pirineos. Es capaz de vivir en cualquier medio donde encuentre alimento, en cotas que van desde el nivel del mar hasta unos 2000 m de altitud. El rango de temperaturas de su distribución en la Península varía entre -11,4°C y 36,3°C, y el de precipitaciones entre 366 mm y 1949 mm anuales.

# (Lobo)

## SITUACIÓN ACTUAL



TSS: 0,6895

## SITUACIÓN FUTURA

- ECHAM4
- CGCM2
- CGCM2 Y ECHAM4

### Evolución Prevista:

Bajo los escenarios climáticos disponibles para el siglo XXI, se esperan impactos elevados en la distribución potencial. Los modelos proyectan contracciones en la distribución potencial actual de la especie entre un 88% y un 93% en 2041-2070 y el nivel de coincidencia entre la distribución observada y potencial se reduce hasta un rango de entre un 4% y un 8% en 2041-2070.

## ESTADÍSTICAS

### SUPERFICIES ACTUALES (KM2)

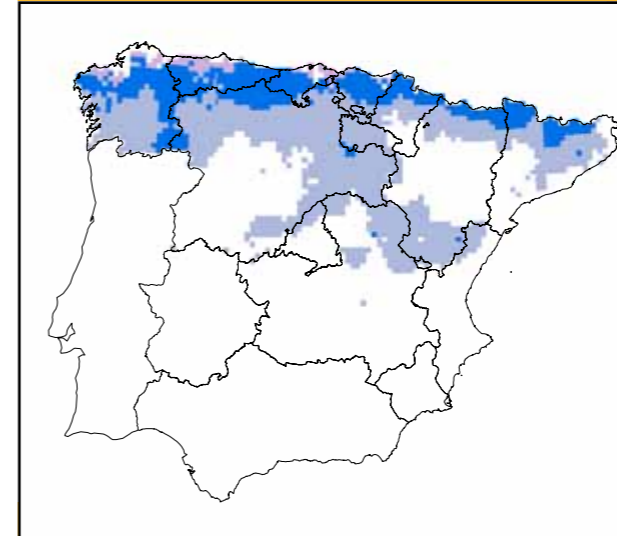
Presencia:	118100 (23%)	% Protegido actualmente:	(18%)
Área potencial:	202500	% Protegido futuro:	(1%)

### APF

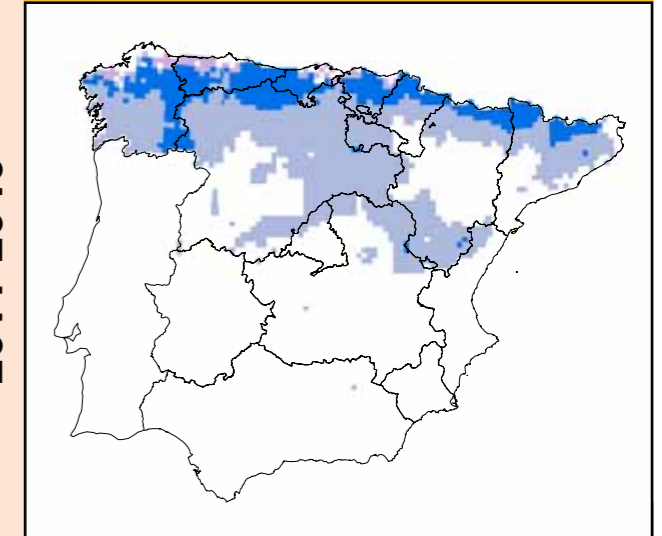
### OPF

	APF		OPF	
	A2	B2	A2	B2
<b>CGCM2</b>				
2011-2040	163900 (-19%)	174800 (-14%)	(70%)	(76%)
2041-2070	90600 (-55%)	119000 (-41%)	(42%)	(55%)
2071-2100	57100 (-72%)	103800 (-49%)	(26%)	(49%)
<b>ECHAM4</b>				
2011-2040	52900 (-74%)	49100 (-76%)	(24%)	(22%)
2041-2070	13400 (-93%)	24500 (-88%)	(4%)	(8%)
2071-2100	1200 (-99%)	7800 (-96%)	(0%)	(2%)

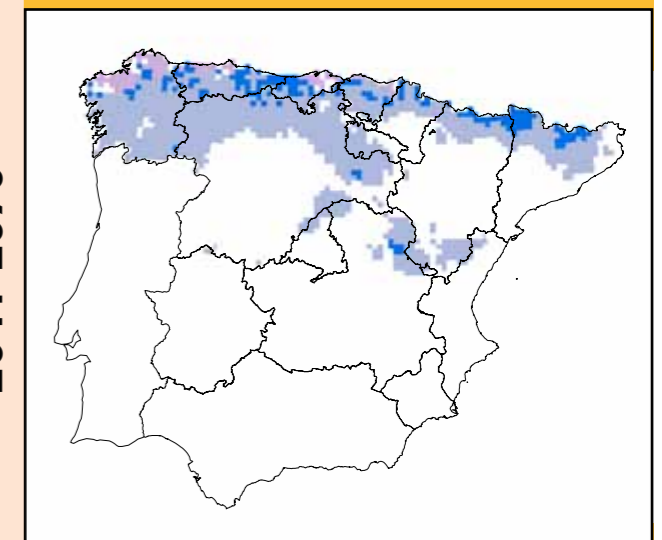
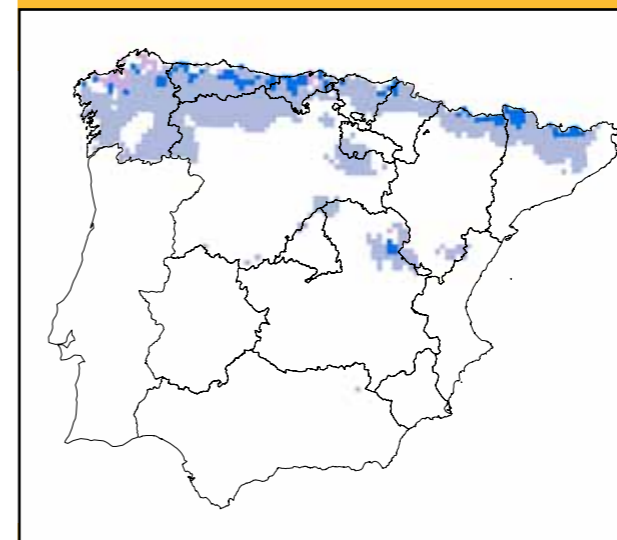
## A2



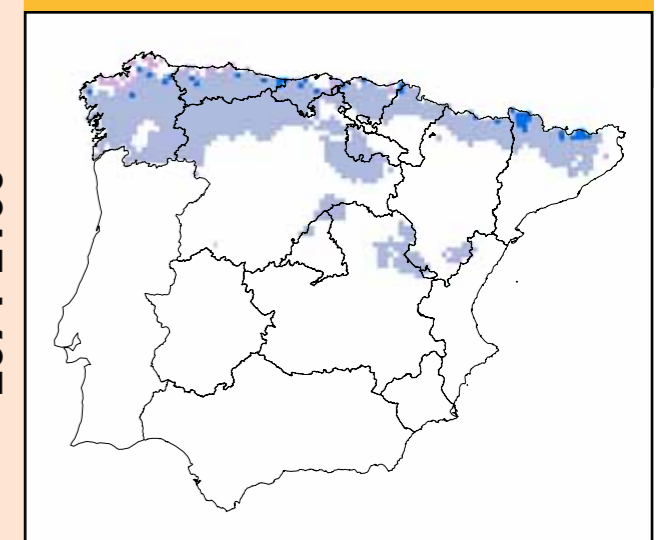
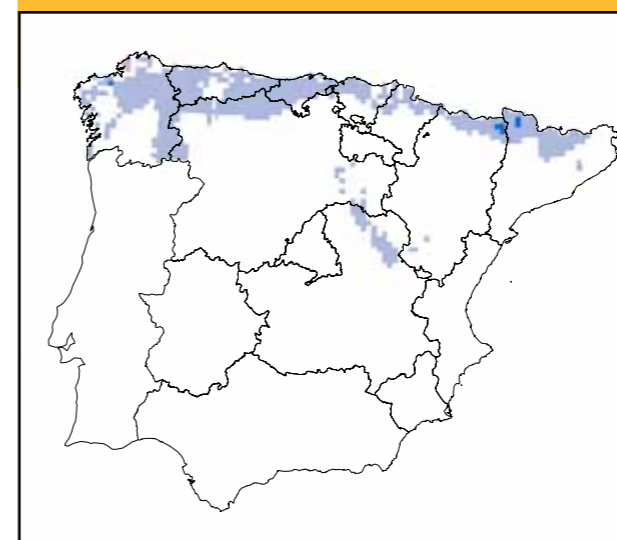
## B2



2011-2040



2041-2070



2071-2100

### MEDIDAS DE ADAPTACIÓN

- Protección jurídica.
- Medidas para conservación in situ.
- Medidas para conservación ex situ.
- Acciones para favorecer permeabilidad y conectividad.