

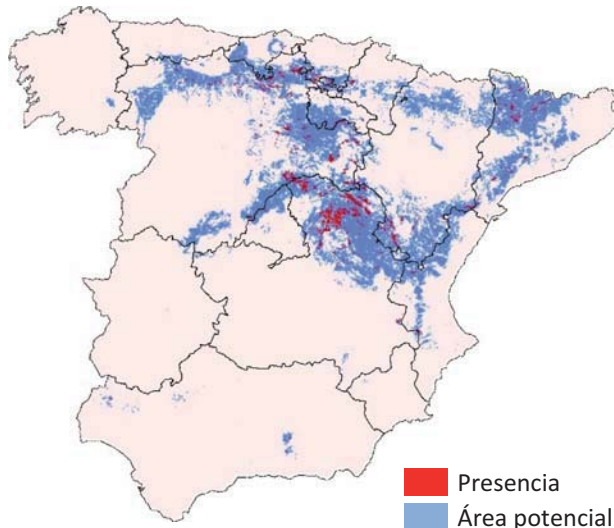


Foto: Adrian (Wikimedia Commons)

Arctostaphylos uva-ursi

Esta mata (gayuba o manzanera) ocupa roquedos y claros en bastantes formaciones de coníferas y frondosas así como sabinas rastreros. Tiene una distribución amplia aunque reduciéndose en la mitad Suroeste de la Península. Aparece preferentemente entre los 300 y 2100 m en pendientes bajas o moderadas e insolaciones medias. Se asocia con precipitaciones bajas en invierno pero moderadas en verano y temperaturas mínimas no extremas.

SITUACIÓN ACTUAL



■ Presencia
■ Área potencial

SITUACIÓN FUTURA

CGCM2 ■
ECHAM4 ■
CGCM2 y ECHAM4 ■

Evolución prevista

En el presente, el área de distribución es amplia y representa un 7% del área potencial. En los modelos el área potencial se reduce moderadamente o aumenta superponiéndose ampliamente al área de ocupación actual por lo que es una especie que podría mantener su extensión sin excesivos problemas o incluso expandirse.

ESTADÍSTICA

Superficies actuales (km²)

- presencia: 5057 (7%)
- área potencial: 75763

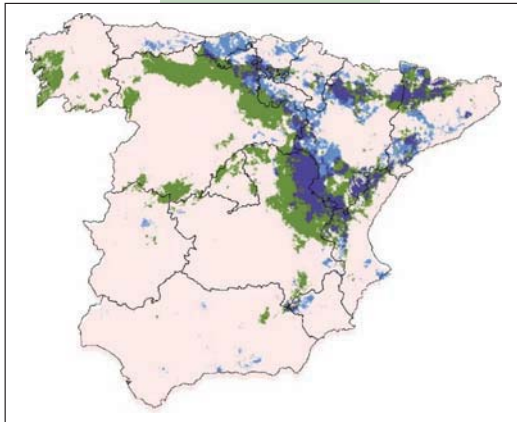
| | APF | | OPF | |
|---------------|--------------|---------------|-----|-----|
| | A2 | B2 | A2 | B2 |
| CGCM2 | | | | |
| • 2011-2040 | 86026 (113%) | 118650 (157%) | 74% | 89% |
| • 2041-2070 | 72346 (95%) | 90870 (120%) | 61% | 68% |
| • 2071-2100 | 25987 (34%) | 75522 (100%) | 34% | 63% |
| ECHAM4 | | | | |
| • 2011-2040 | 48299 (64%) | 33391 (44%) | 35% | 27% |
| • 2041-2070 | 22680 (30%) | 18900 (25%) | 18% | 17% |
| • 2071-2100 | 14296 (19%) | 4812 (6%) | 8% | 8% |

VULNERABILIDAD

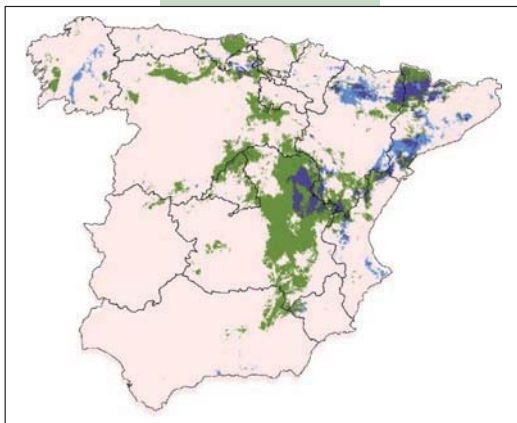
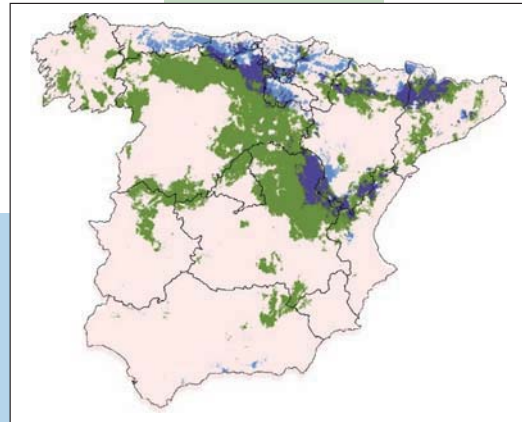


A2

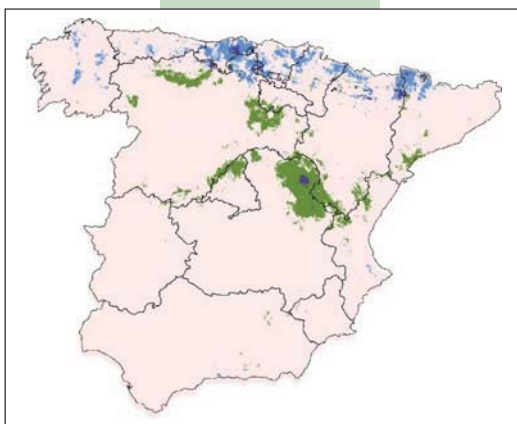
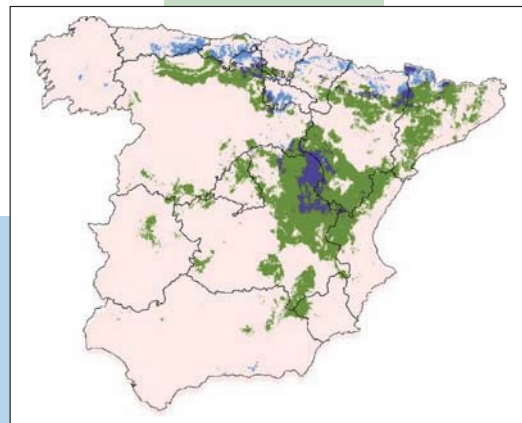
B2



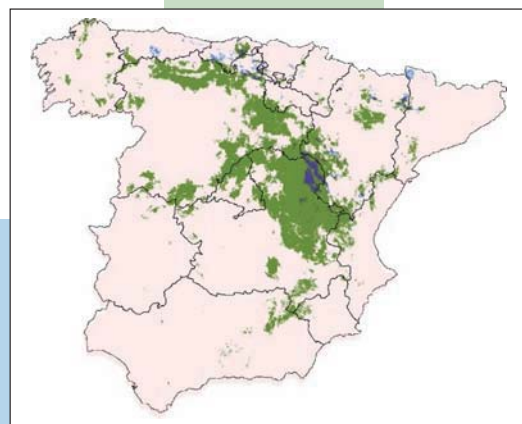
2011-2040



2041-2070



2071-2100

**Medidas de adaptación.***In situ:*

1. Protección de espacios actuales.

La protección de esta especie está asociada a los planes que se diseñen para los bosques en los que aparece, especialmente pinares y hayedos, así como sabinas rastreros.