

## CISTACEAE

• **CR** *Helianthemum gonzalezferreri* Marrero Rodr.



Jarilla de Famara

Especie conocida en cuatro pequeños núcleos poblacionales notoriamente fluctuantes, dos de ellos desaparecidos recientemente por colmatación del hábitat.

A. Marrero

**Datos generales****Altitud:** 300-580 m**Hábitat:** Especie de andenes y taliscas integrada en las formaciones termoesclerófilas de los riscos de Famara**Biotipo:** Caméfita-nanofanerófito**Floración:** III-V**Fructificación:** IV-VI**Expresión sexual:** Hermafrodita**Polinización:** Entomófila generalista, principalmente visitantes**Dispersión:** Autocoria limitada o pasiva, anemocoria muy restringida**Reproducción asexual:** No observada**Identificación**

Caméfita o nanofanerófito leñoso frágil, de ramas tortuosas y forma pulvinular, muy ramificado, de 10-30 cm. Hojas ovadas u ovado-elípticas, cano tomentosas por el envés y verdes por la haz. Inflorescencias cimosas en cincinos ramificados con múltiples flores. Flores con sépalos internos de 8-8,5 mm, corola amarillo intenso, 25-30 estambres y estilo recto de menos<sup>1</sup> de 3 mm.

**Distribución**

Endemismo del norte de Lanzarote (Islas Canarias) relegado en la actualidad a dos pequeños núcleos poblacionales en el macizo de Famara, Haría<sup>1,2</sup>.

**Biología**

Caméfita o nanofanerófito de porte denso, hermafrodita, entomófilo, de dispersión pasiva, con autocoria limitada o anemocoria restringida. Floración y fructificación normal, pero no soporta periodos de sequía, tendiendo a abortar. La especie exhibe fenómenos de inhibición alelopática de los adultos sobre los procesos de germinación del banco de semillas del suelo.

**Hábitat**

Especie de la zona potencial de *Mayteno-Juniperion* y rupícolas de *Soncho-Aeonion*, pero degradadas y con elementos de la *Artemisio-Rumicion*<sup>1,3</sup>. Crece en taliscas y cornisas en la parte alta de los riscos, en sustratos basálticos con escaso suelo de retención y pendientes de 30-50°, con comunidades del termoesclerófilo. Le acompañan en su hábitat *Rhamnus crenulata*, *Bupleurum handiense*, *Convolvulus lopezsocasii*, *Olea cerasiformis*, *Sideritis pumila*; rupícolas: *Aeonium lancerottense*, *Monanthes laxiflora*, *Aichryson tortuosum*, *Sedum lancerottense* o xerófilas: *Euphorbia regis-jubae*, *Kleinia neriifolia*, *Periploca laevigata* y otros elementos ruderales.

**Demografía**

Especie con fuertes fluctuaciones en el número de individuos, cuyo crecimiento en cohortes generacionales les lleva incluso a desaparecer en algunos años, manteniéndose la población por el banco de semillas del suelo. En un seguimiento realizado en el año 2001 no se observaron ejemplares en dos núcleos poblacionales conocidos en parte por quedar sepultada bajo un desplome, pero es probable que después de un invierno adecuado, al no actuar ya los citados procesos de inhibición alelopática, pueda recuperarse. La germinación y reclutamiento de juveniles, cuando han sido observados, parecen aceptables.

El área de ocupación de la especie abarca 3 cuartiles de 500 x 500 m, en un área concreta de 12.000 m<sup>2</sup>.

**Amenazas**

Las principales amenazas para esta especie, son: la presión actual de ganado cimarrón, las sequías prolongadas, el tamaño reducido de las poblaciones, la fragmentación y fluctuaciones del número de estas y los desprendimientos ocasionales. Dos núcleos poblacionales conocidos de la especie (Guinate), en el muestreo de 2001, aparecían sepultados por un desplome.

**Conservación**

La especie está protegida en el P. Natural Archipiélago Chinijo (LIC). Sus hábitats están registrados en la Directiva 92/43/CEE. Existen colecciones de semillas en los Bancos de Germoplasma del Jardín Botánico Viera y Clavijo y en la E.T.S. de Ingenieros Agrónomos.

**Medidas propuestas**

Establecer nuevas poblaciones en su hábitat potencial. Controlar o eliminar el ganado cimarrón.

**Ficha Roja**

**Categoría UICN para España:** CR B1ab(ii,iv)c(ii,iii,iv)+2ab(ii,iv)c(ii,iii,iv); C2b

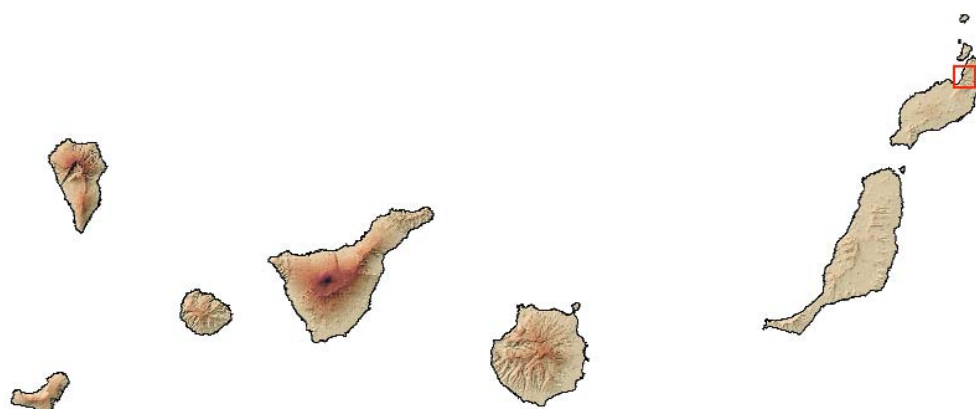
**Categoría UICN mundial:** Ídem

**Figuras legales de protección:** CNEA (E), Canarias (E)

POBLACIÓN	INDIVIDUOS	PRESENCIA (UTM 1x1 km)	AMENAZAS
El Castillejo (LP)	7 (D)	1	Pastoreo residual, sequía, desprendimientos
El Bosquecillo (LP)	74 (D)	1	Pastoreo residual, sequía

**Corología**

UTM 1x1 visitadas:	21
UTM 1x1 confirmadas:	2
Poblaciones confirmadas:	2
Poblaciones nuevas:	0
Poblaciones extintas:	2
Poblaciones restituidas:	0
Poblaciones no confirmadas:	0
Poblaciones no visitadas:	0
Poblaciones descartadas:	0



**Referencias:** [1] MARRERO (1992); [2] MARRERO (1996); [3] REYES *et al.* (2000).

**Autores:** Á. MARRERO y A. MIGUÉLEZ.

**Agradecimientos:** Ana Carrasco.