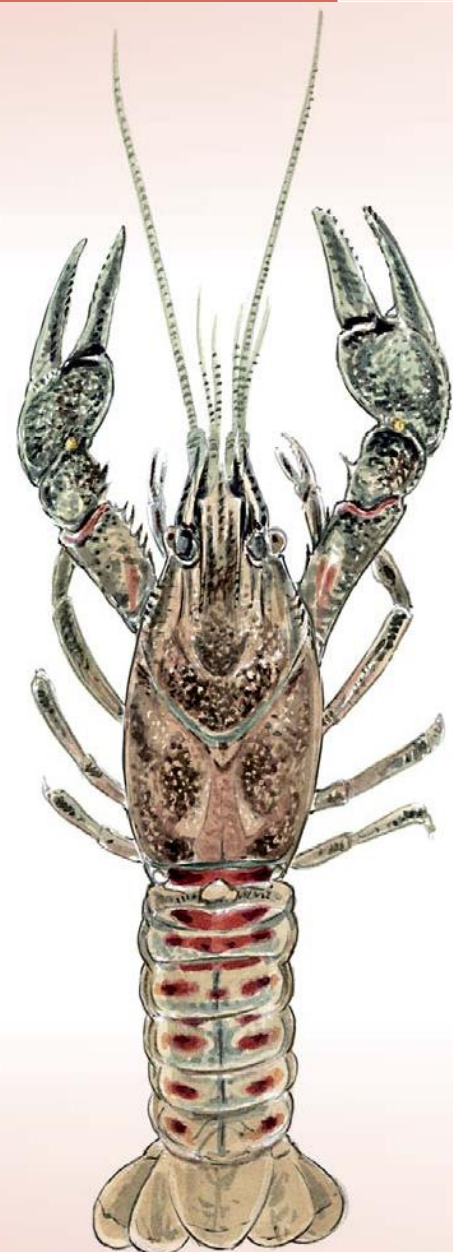


# Orconectes limosus (Rafinesque, 1817)

## Especie Exótica Invasora

Crustáceos



**NOMBRE COMÚN:** Cangrejo americano de los canales.

**TAXONOMÍA:** Phylum: *Arthropoda*. Clase: *Malacostraca*. Orden: *Decapoda*. Familia: *Cambarinae*.

**DISTRIBUCIÓN GENERAL NATIVA:** Desde el noreste de Estados Unidos hasta sureste de Canadá.

### DESCRIPCIÓN DE LA ESPECIE

Cangrejo de río de color pálido, marrón oscuro o verde oliva con las puntas de las pinzas de color naranja y una banda negra visible en la parte inferior. Cuenta con una banda transversal marrón-rojiza en cada segmento abdominal y en la pleura. Posee espinas prominentes en ambos lados del cefalotórax asociadas al surco cervical. Cuenta con un único y largo par de crestas post-orbitales con columna apical y un espolón prominente en el margen inferior del carpo quelado.

### PRINCIPALES CARACTERÍSTICAS DISTINTIVAS DE LA ESPECIE FRENTE A OTRAS DE POSIBLE CONFUSIÓN

- Cangrejo autóctono (*Austropotamobius pallipes*): pinzas rugosas con la cara ventral blanquecina. El caparazón presenta dos suturas longitudinales muy separadas. Carece de espolones en los carpopoditos. La coloración es muy variable (marrón, negra, gris verdosa).
- Cangrejo rojo americano (*Procambarus clarkii*): presenta un espolón característico en los carpopoditos (muñecas). Las pinzas muy espinosas y no muy desarrolladas, con la parte ventral siempre roja. Las suturas longitudinales del caparazón están unidas o ligeramente separadas. El color suele ser rojo intenso, aunque pueden encontrarse tonalidades marrón-verdosas.

- Cangrejo señal (*Pacifastacus leniusculus*): tiene una característica mancha blanquecina en las pinzas, por lo que es denominado cangrejo "señal". Las pinzas son grandes y fuertes, lisas y de color rojizo por su parte ventral. El caparazón presenta dos suturas longitudinales algo separadas. La coloración varía del marrón al verdoso, a veces con tonos azulados.
- Yabbie (*Cherax destructor*): carece de sutura longitudinal. La parte ventral de las grandes pinzas suele ser de color gris o blanquecino, mientras que la dorsal es del mismo color que el resto del cuerpo.

### NOTAS SOBRE LA AUTOECOLOGÍA DE LA ESPECIE Y PROBLEMÁTICA ASOCIADA A SU INTRODUCCIÓN

Cangrejo de agua dulce, omnívoro, que habita en ríos, lagos, canales y estanques, preferiblemente de aguas tranquilas y cálidas, con fondos limosos y orillas con abundante vegetación. Tolerancia a distintas condiciones ambientales, incluyendo las aguas contaminadas y eutrofizadas y largos periodos de sequía. Se puede reproducir sexualmente o por partenogénesis.

**Impacto ecológico:** 1) Desplazamiento de las especies de cangrejo de río nativas.

**Impacto sanitario:** 1) Es portador del hongo *Aphanomyces astaci* responsable de la afanomicosis.

**PRINCIPALES VÍAS DE ENTRADA:** Introducido voluntariamente como alternativa al declive de las especies nativas.

**PRINCIPALES VECTORES DE INTRODUCCIÓN:** Migración natural, ya que puede abandonar el agua y desplazarse varios kilómetros.

### PRINCIPALES FUENTES DE CONSULTA

- » Catálogo Español de Especies Exóticas Invasoras. Ministerio de Agricultura, Alimentación y Medio Ambiente (online, <http://www.magrama.gob.es/>)
- » Holdich D. & J. Black (2007) The spiny-cheek crayfish, *Orconectes limosus* (Rafinesque, 1817) [Crustacea: Decapoda: Cambaridae], digs into the UK. *Aquatic Invasions*, volume 2, Issue 1: 1-15.
- » Diéguez-Urbeondo J. (1998) El Cangrejo de Río: Distribución, Patología, Inmunología y Ecología». *Revista AquaTIC* (3) (online, <http://www.revistaaquatic.com/>)
- » <http://www.nonnativespecies.org/factsheet/factsheet.cfm?speciesId=2441>
- » Buřič M. (2009) Biology of spiny-cheek crayfish (*Orconectes limosus*, Rafinesque, 1817) under conditions of the Czech Republic and the study of factors influencing its invasive spreading.