

Familia Colubridae Oppel, 1811

(Todas las especies de la Familia Colubridae *sensu lato*. Aplicación del RD 630/2013 en Canarias, Ibiza y Formentera).

Especie Exótica Invasora

Reptiles



NOMBRE COMÚN: Colúbridos, culebras.

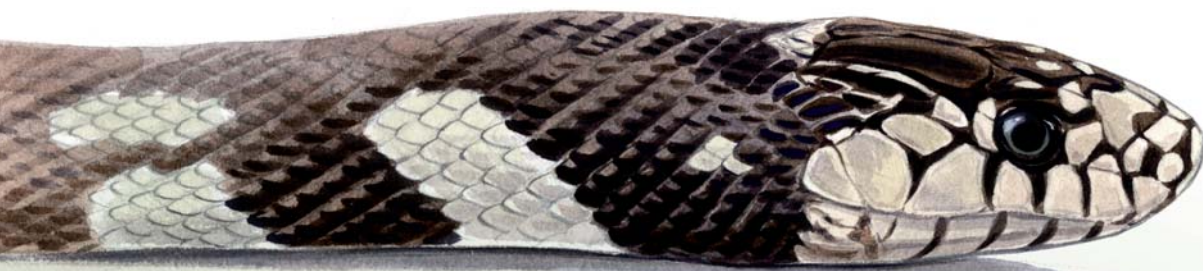
TAXONOMÍA: Phylum: *Chordata*. Clase: *Reptilia*. Orden: *Squamata*. Familia: *Colubridae*.

DISTRIBUCIÓN GENERAL NATIVA: Cosmopolita.

DESCRIPCIÓN DE LA ESPECIE

En este apartado se incluyen tanto las especies de la familia *Colubridae sensu stricto* como las incluidas en otras familias creadas recientemente pero aún no completamente establecidas y universalmente aceptadas.

Esta familia incluye a las especies llamadas comúnmente culebras, con la cabeza cubierta de escamas grandes, en forma de placa. Tienen una amplia variedad de tamaños, colores y características, aunque su cuerpo suele ser siempre esbelto, liso y brillante. Sus ojos están bien desarrollados, con la pupila generalmente circular. Las escamas dorsales y laterales del cuerpo suelen ser romboidales, y en el vientre tienen una sola fila de escamas anchas.



PRINCIPALES CARACTERÍSTICAS DISTINTIVAS DE LA ESPECIE FRENTE A OTRAS DE POSIBLE CONFUSIÓN

Las escamas cefálicas son grandes y en forma de placa, y sus ojos son siempre bien visibles. La escama preanal está dividida en dos.

NOTAS SOBRE LA AUTOECOLOGÍA DE LA ESPECIE Y PROBLEMÁTICA ASOCIADA A SU INTRODUCCIÓN

Sus hábitos suelen ser diurnos y terrestres, aunque hay especies que son también acuáticas, arborícolas, etc. Generalmente son inofensivas, aunque algunas poseen veneno.

Impacto ecológico: 1) Depredación sobre especies de aves, reptiles o mamíferos nativos.

Impacto sanitario: 1) Pueden provocar mordeduras, si bien no suelen revestir gravedad.

PRINCIPALES VÍAS DE ENTRADA: Introducción intencionada para su comercio como animal de compañía.

PRINCIPALES VECTORES DE INTRODUCCIÓN: Liberaciones voluntarias o escapes de ejemplares mantenidos en cautividad.

PRINCIPALES FUENTES DE CONSULTA

- » Catálogo Español de Especies Exóticas Invasoras. Ministerio de Agricultura, Alimentación y Medio Ambiente (online, <http://www.magrama.gob.es/>)
- » http://www.magrama.gob.es/es/biodiversidad/temas/conservacion-de-especies/ce_dictamen_familia_colubridae_tcm7-332192.pdf

