

# *Dyspanopeus sayi* (S. I. Smith, 1869)

## Especie Exótica Invasora

Crustáceos



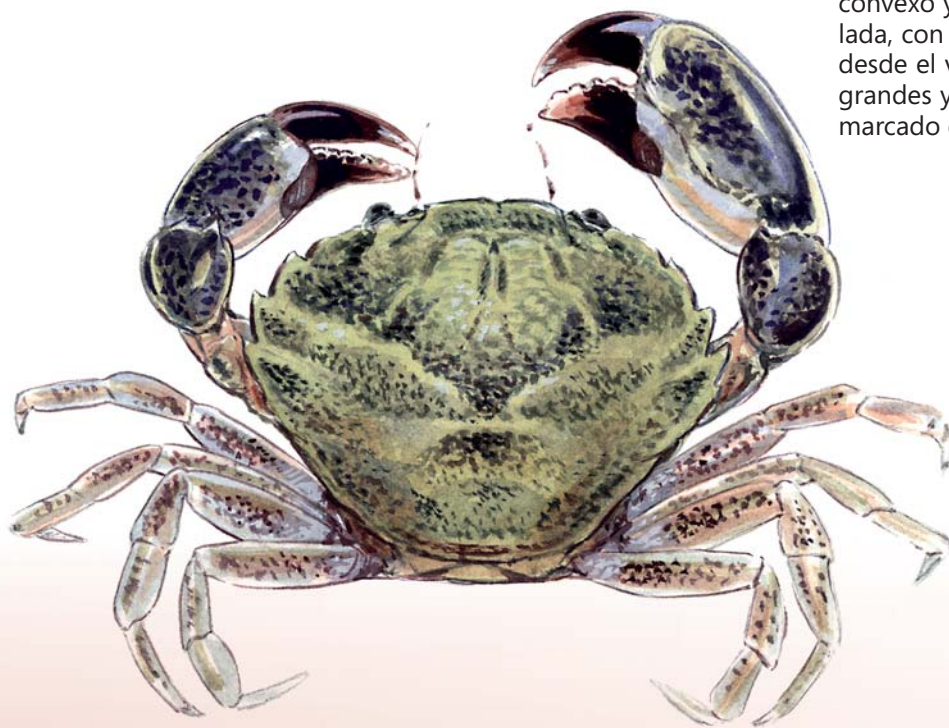
**NOMBRE COMÚN:** Pequeño cangrejo de barro.

**TAXONOMÍA:** Phylum: *Arthropoda*. Clase: *Malacostraca*. Orden: *Decapoda*. Familia: *Panopeidae*.

**DISTRIBUCIÓN GENERAL NATIVA:** costa atlántica de América del Norte.

### DESCRIPCIÓN DE LA ESPECIE

Pequeño cangrejo que no suele superar un máximo de 2 cm de anchura de caparazón, muy convexo y de forma hexagonal, más ancho que largo. La superficie está finamente granulada, con una ligera capa de pelo, principalmente en la frente y los laterales. El color varía desde el verde oliva al marrón. Las puntas de las uñas son de color negro. Las pinzas son grandes y gruesas, asimétricas, siendo la izquierda más estrecha que la derecha. Tiene un marcado dimorfismo sexual, siendo los machos más grandes que las hembras.



### PRINCIPALES CARACTERÍSTICAS DISTINTIVAS DE LA ESPECIE FRENTE A OTRAS DE POSIBLE CONFUSIÓN

Es de aspecto similar a *Eurypanopeus depressus*, pero su caparazón es aplanado, con 4 dientes laterales a ambos lados, a diferencia de *D. sayi*, cuyo caparazón se fuertemente convexo.

### NOTAS SOBRE LA AUTOECOLOGÍA DE LA ESPECIE Y PROBLEMÁTICA ASOCIADA A SU INTRODUCCIÓN

Especie eurihalina y euriterma que vive preferentemente en fondos fangosos, y es muy tolerante a los cambios de temperatura y de salinidad, pudiendo colonizar con facilidad zonas costeras poco profundas, como estuarios. De hábitos nocturnos y crepusculares, se alimenta preferentemente de moluscos bivalvos.

**Impacto ecológico:** 1) Alteración de la abundancia relativa de las especies nativas. 2) Posible desplazamiento de especies endémicas por competencia por el espacio y los recursos.

**Impacto económico:** 1) Puede afectar a la producción de moluscos.

**PRINCIPALES VÍAS DE ENTRADA:** Accidental, probablemente asociada al transporte marítimo y de mercancías.

**PRINCIPALES VECTORES DE INTRODUCCIÓN:** Transporte de larvas en aguas de lastre y de sentinas.

### PRINCIPALES FUENTES DE CONSULTA

- » Catálogo Español de Especies Exóticas Invasoras. Ministerio de Agricultura, Alimentación y Medio Ambiente (online, <http://www.magrama.gob.es/>)
- » [http://www.magrama.gob.es/es/costas/temas/proteccion-medio-marino/27412\\_dsayi\\_tcm7-389236.pdf](http://www.magrama.gob.es/es/costas/temas/proteccion-medio-marino/27412_dsayi_tcm7-389236.pdf)
- » Micu D., V. Nita & V. Todorova (2010) First record of Say's mud crab *Dyspanopeussayi* (Brachyura: Xanthoidea: Panopeidae) from the Black Sea. *Marine Biodiversity Records*, 3: 1-6.
- » GBIF Secretariat: GBIF Backbone Taxonomy (online, <http://www.gbif.org/species/>)
- » [http://www.sms.si.edu/irlspec/Eurypanopeus\\_depressus.htm](http://www.sms.si.edu/irlspec/Eurypanopeus_depressus.htm)