



Cartografía de hábitats costeros.

Descripción, metodologías y avances logrados



Francisco Javier Gracia Prieto
Antonio Martínez Sánchez
María Aranda García

■ 28 de febrero de 2023

iepnb

Inventario Español
de Patrimonio Natural
y de la Biodiversidad



Contenidos

- 1 Descripción de los hábitats costeros
- 2 Problemas de interferencia y superposición con la LP de hábitats marinos
- 3 Dinámica y problemática de la identificación de hábitats costeros
- 4 Problemas encontrados en su integración con MFE25
- 5 Definición de los límites costeros
- 6 Avances logrados y perspectivas futuras







Actualización LPE hábitats costeros

Revisión EUNIS 2021



1. Especies presentes



2. Situación geográfica



3. Características ecogeomorfológicas



Revisión LPEH marinos:



Solapes en hábitats **intermareales**



Actualización LPE hábitats costeros

Revisión EUNIS 2021



1. Especies presentes



2. Situación geográfica



3. Características ecogeomorfológicas

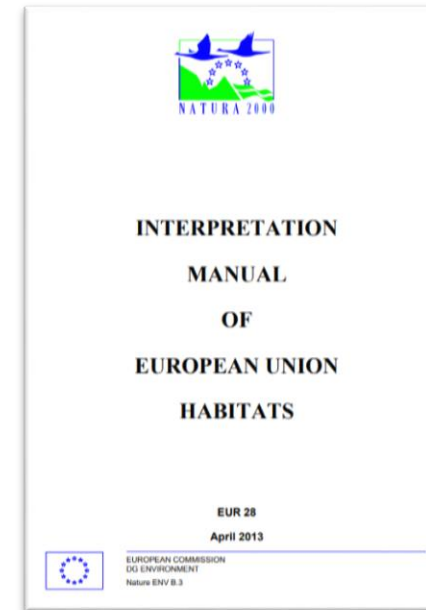


Revisión LPEH marinos:



Solapes en hábitats **intermareales**

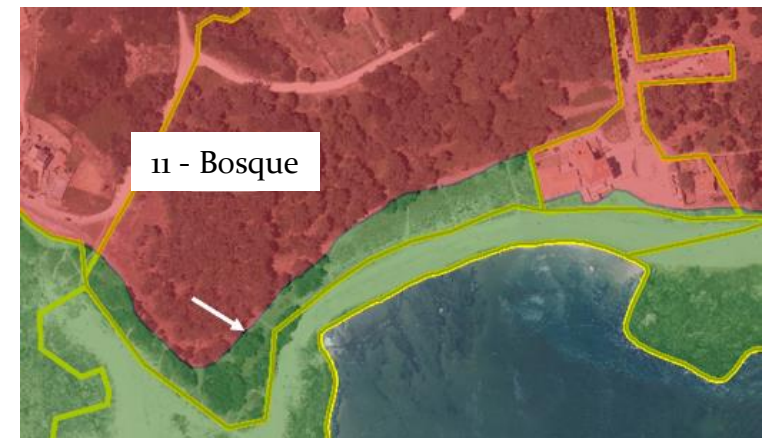
Correspondencia
HIC

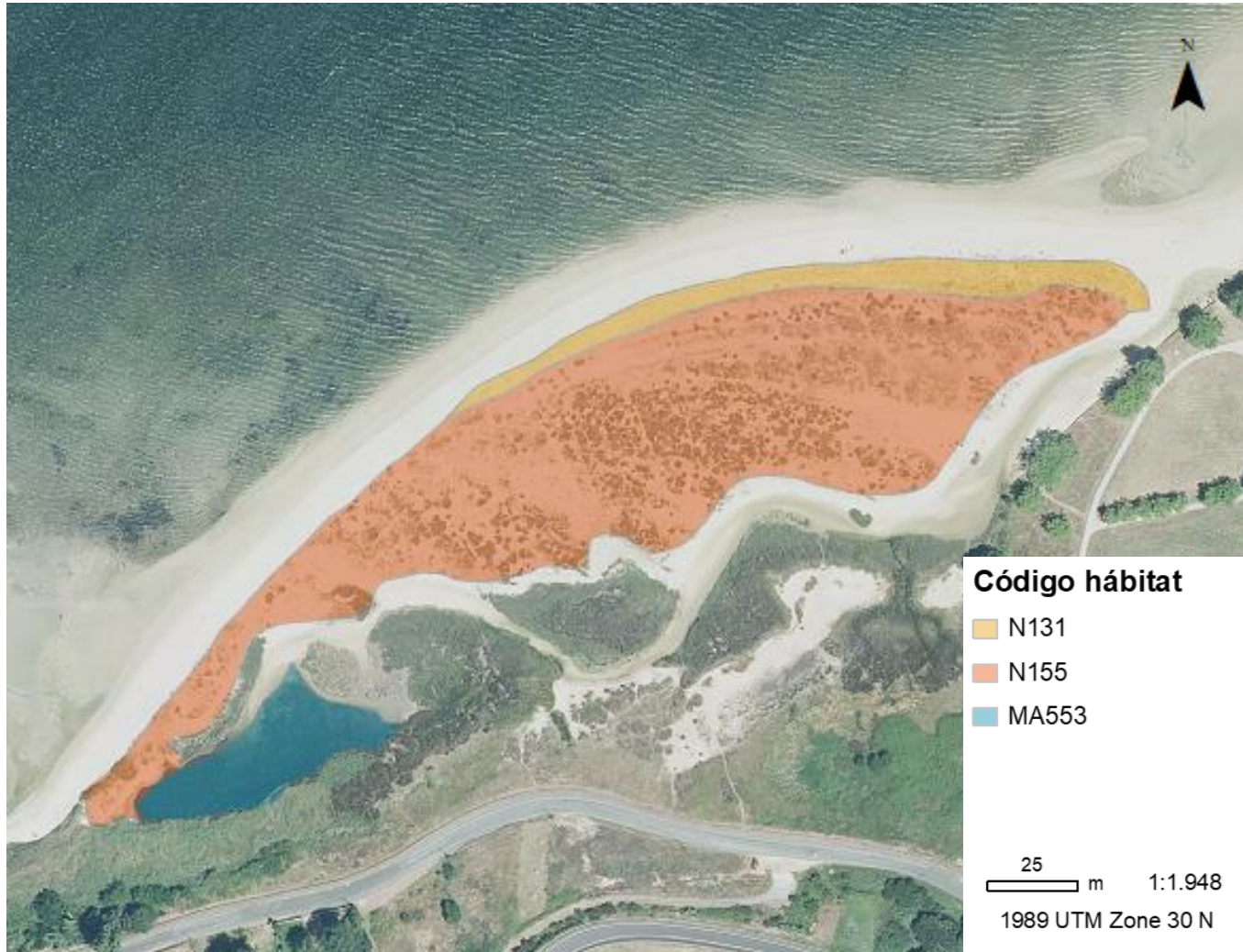




- 41. Playas, dunas y arenales
- 441. Acantilados marinos
- 442. Afloramientos rocosos
- 513. Salinas continentales
- 521. Marismas
- 522. Salinas
- 611. Cursos de agua
- 621. Lagunas costeras
- 622. Estuarios
- 623. Mares y océanos

NO cubre las características de los hábitats costeros





Escala mínima de trabajo → 1:2500 (mayor o menor detalle dependiendo de las características del hábitat)

Unidad Mínima Cartografiada (UMC) → Ensayo de cartografía de zonas costeras, para estimar UMC: 0,015 km²



Delimitación terrestre o “línea de costa interior” (límite terrestre-costero)

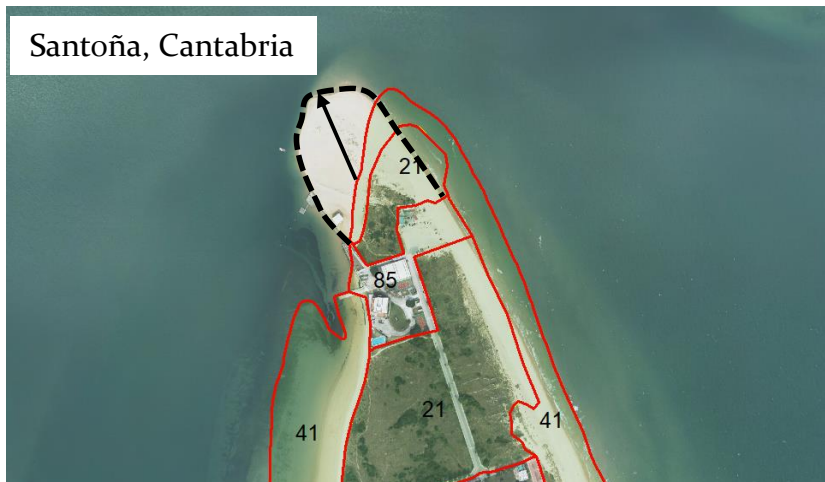
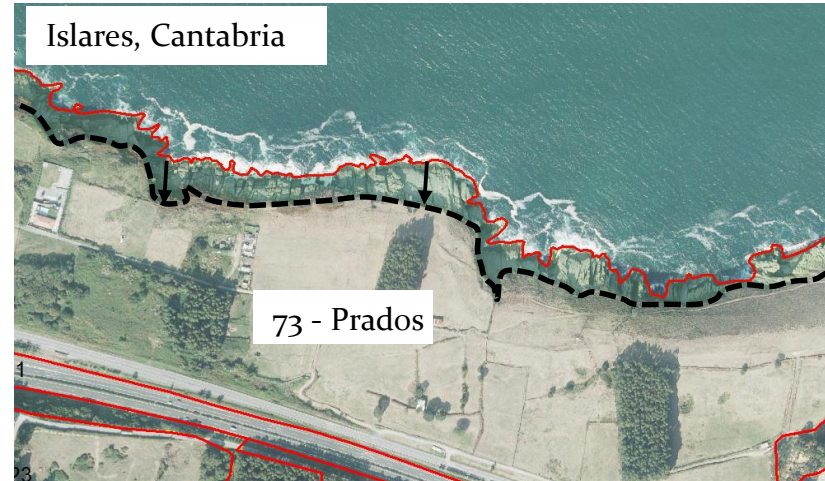
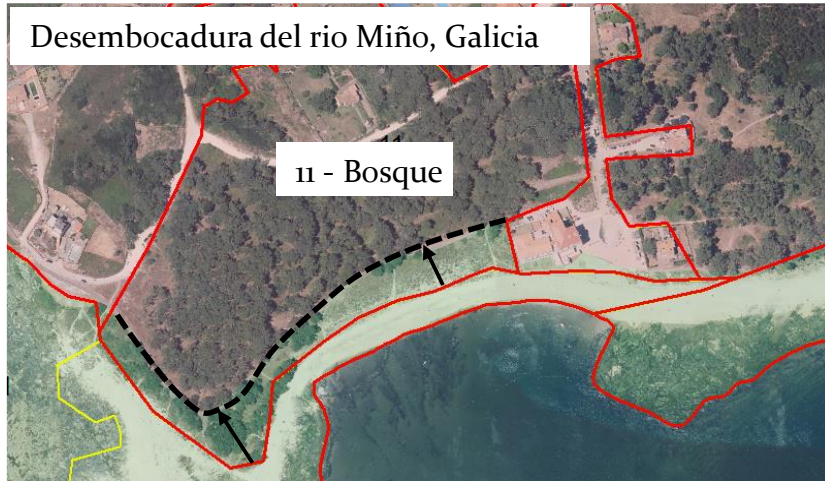


Umbral establecido a partir del cual **se modifica la CBP:**

1. Si la distancia entre la línea de costa interior de la CBP y la línea de costa interior “real” $> 15 \text{ m}$ \rightarrow se modifica la CBP
2. Si este criterio no se cumple, pero el hábitat excluido supera la UMC ($0,015 \text{ km}^2$) \rightarrow se modifica la CBP

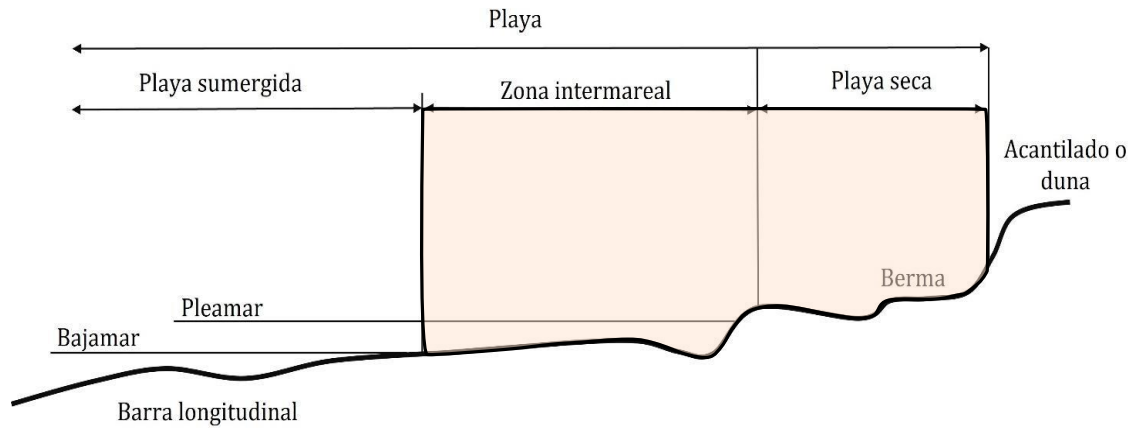


Delimitación terrestre o “línea de costa interior” (límite terrestre-costero)





Delimitación marina o “línea de costa exterior” (límite costero-marino)



Adaptación de Ley Vega de Seoane et al., (2007)

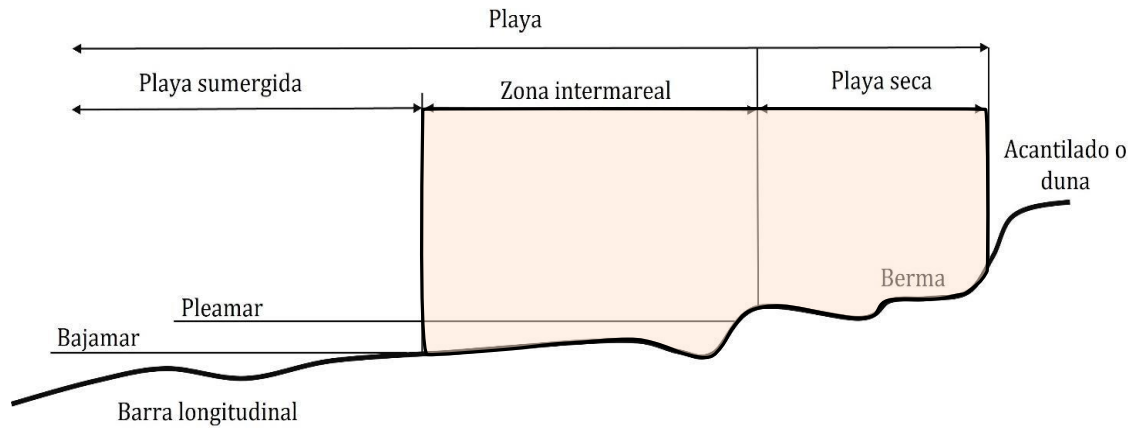
Criterio → **Línea de bajamar**



Hábitats que se encuentren **emergidos en algún punto del ciclo mareal**



Delimitación marina o “línea de costa exterior” (límite costero-marino)



Adaptación de Ley Vega de Seoane et al., (2007)

Criterio → Línea de bajamar



Hábitats que se encuentren emergidos en algún punto del ciclo mareal



IHM





Delimitación marina o “línea de costa exterior” (límite costero-marino)

Ejemplos de casos conflictivos



Cala de Senià, Palamós



Colada de la Costa, Tarifa



Parque Nacional de Doñana



Delimitación marina o “línea de costa exterior” (límite costero-marino)

Ejemplos de casos conflictivos



Ría del Miño, Pontevedra



Urdaibai, Bizkaia

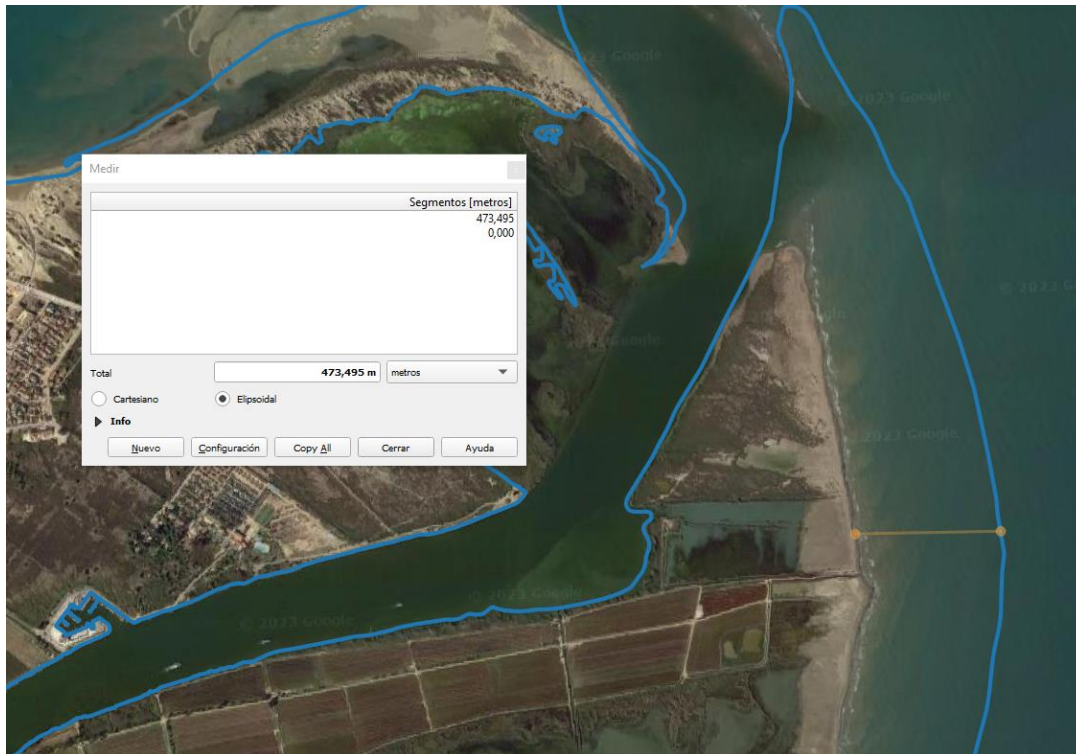


Cala Rajá, Cabo de Gata, Almería

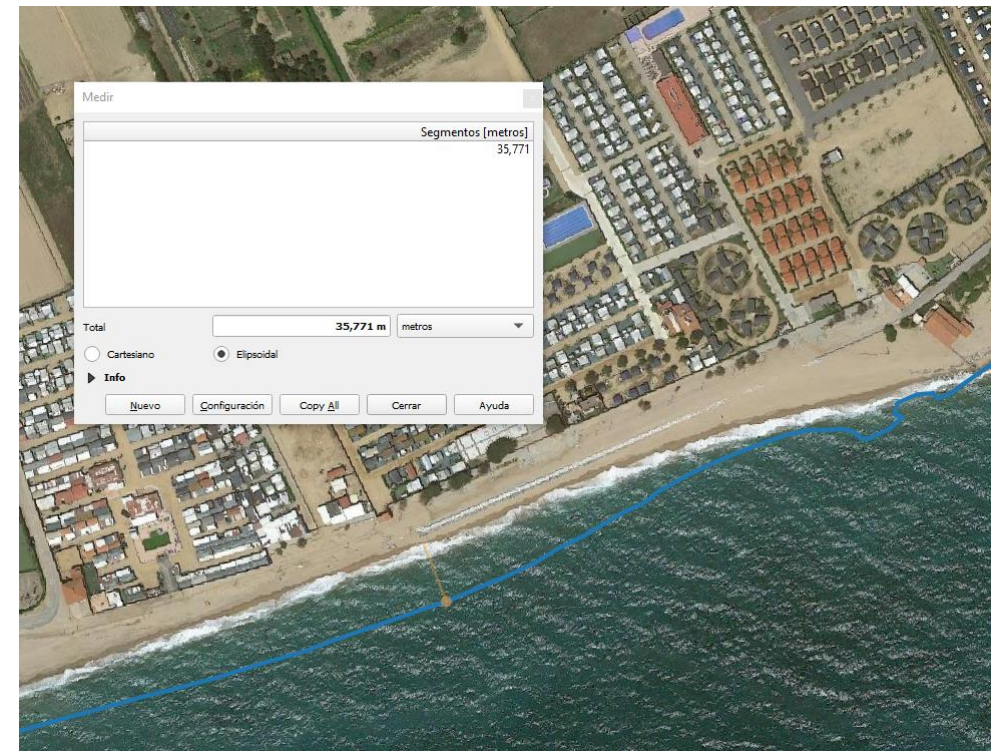


Delimitación marina o “línea de costa exterior” (límite costero-marino)

Ejemplos de casos conflictivos



Delta del Ebro, Tarragona (-473m)



Delta de la Tordera, Malgrat de Mar, Barcelona (-35m)



Delimitación marina o “línea de costa exterior” (límite costero-marino)

Ejemplos de una correcta delimitación



Estuario del Guadiana, Huelva



Tarifa, Cádiz

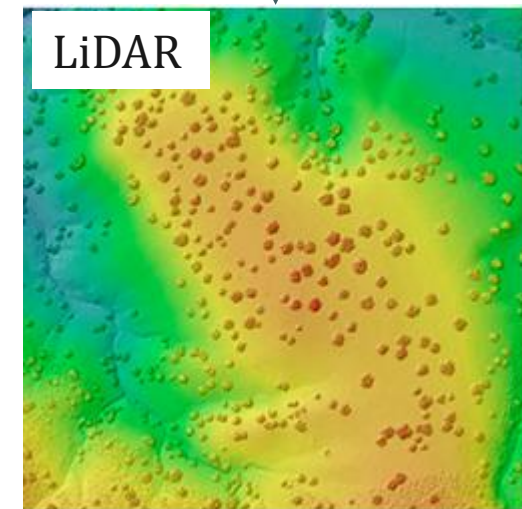
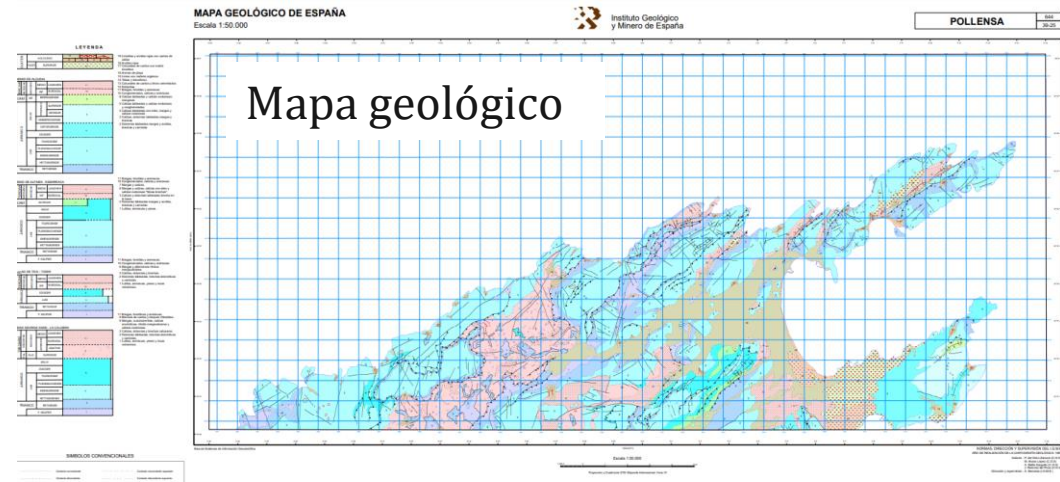


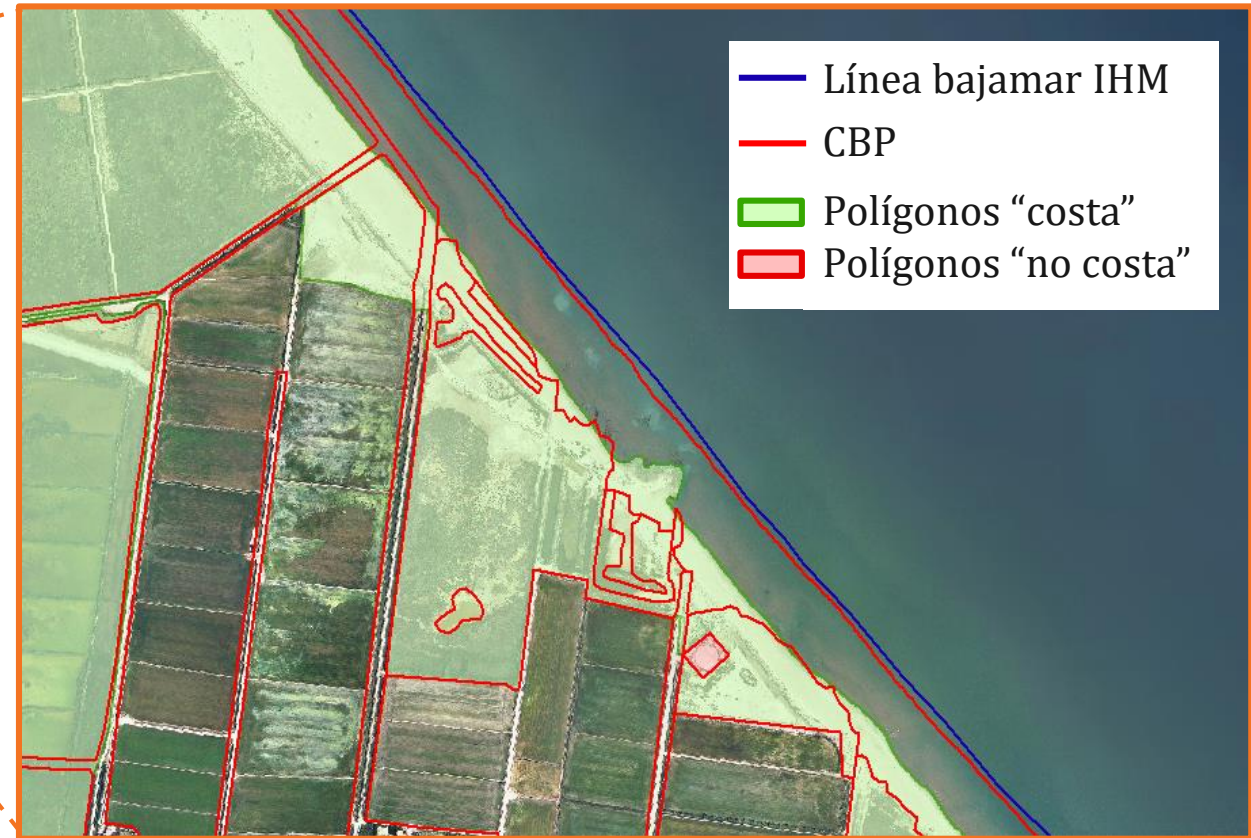
O Muiño, Pontevedra

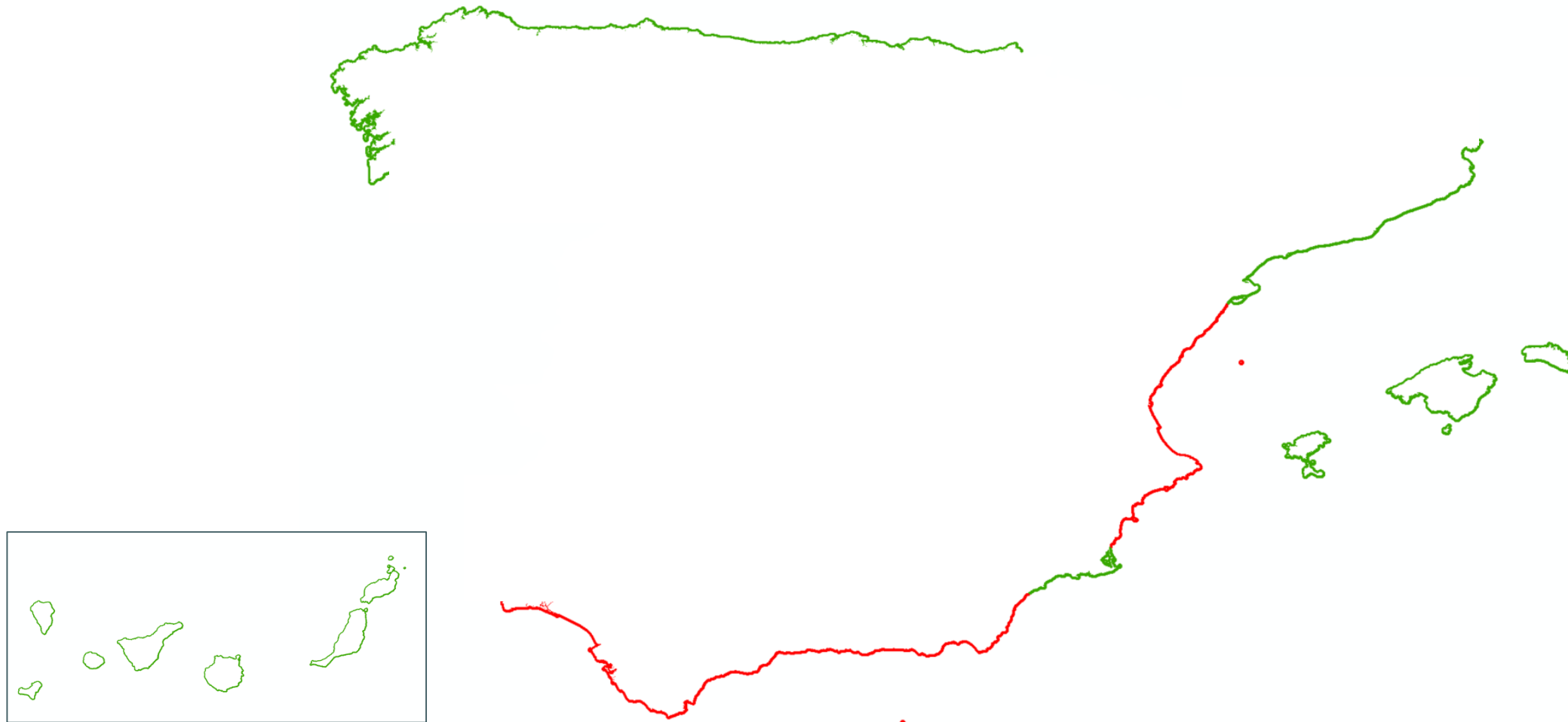
Información base de partida
(CBP + cartografías autonómicas)



Información complementaria



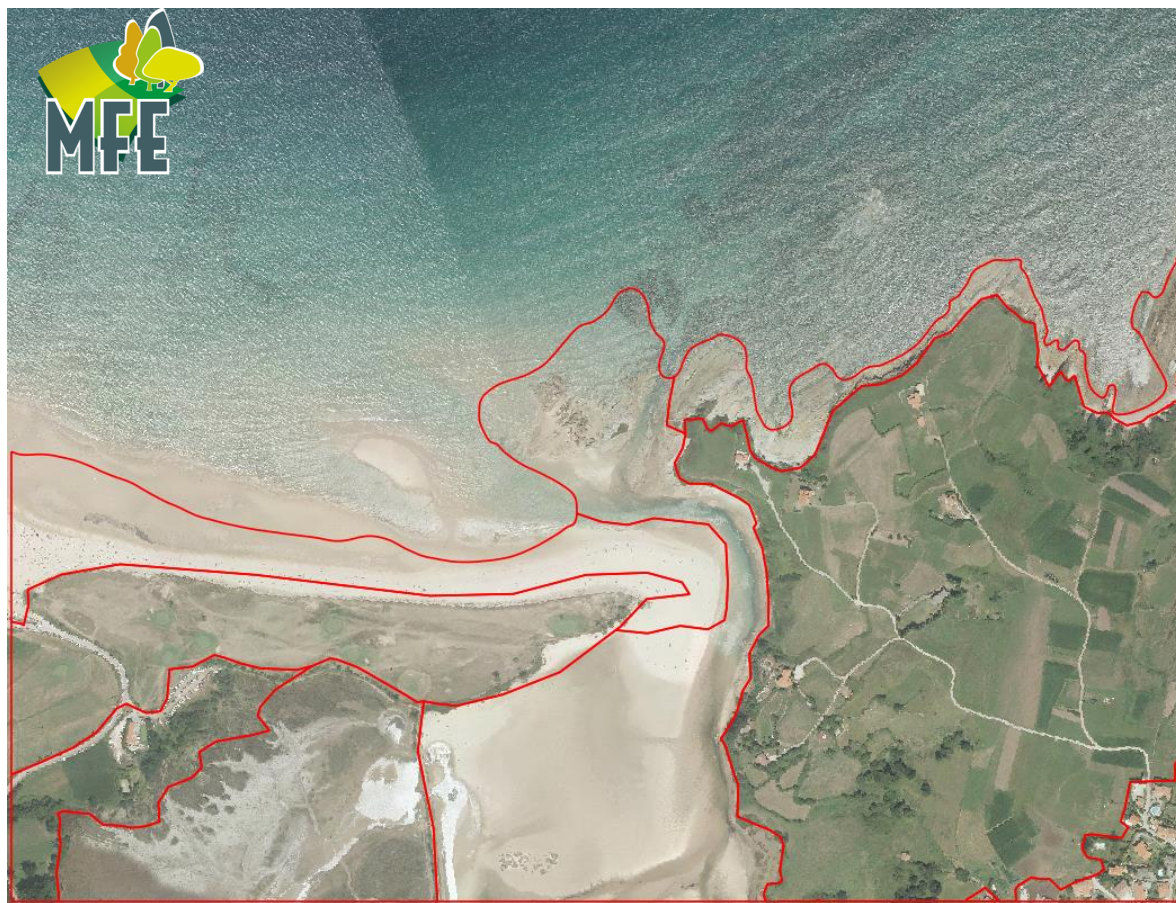




*Definición LC interior: Completadas, **en revisión**



Avances logrados y perspectivas futuras



Francisco Javier Gracia Prieto
Departamento de Ciencias de la Tierra
Universidad de Cádiz
javier.gracia@uca.es

Antonio Martínez Sánchez
TRAGSATEC
amart193@tragsa.es

María Aranda García
TRAGSATEC
maranda1@tragsa.es

