



## SITUACIÓN respecto a SEQUÍA PROLONGADA y ESCASEZ COYUNTURAL a 31 de mayo de 2021

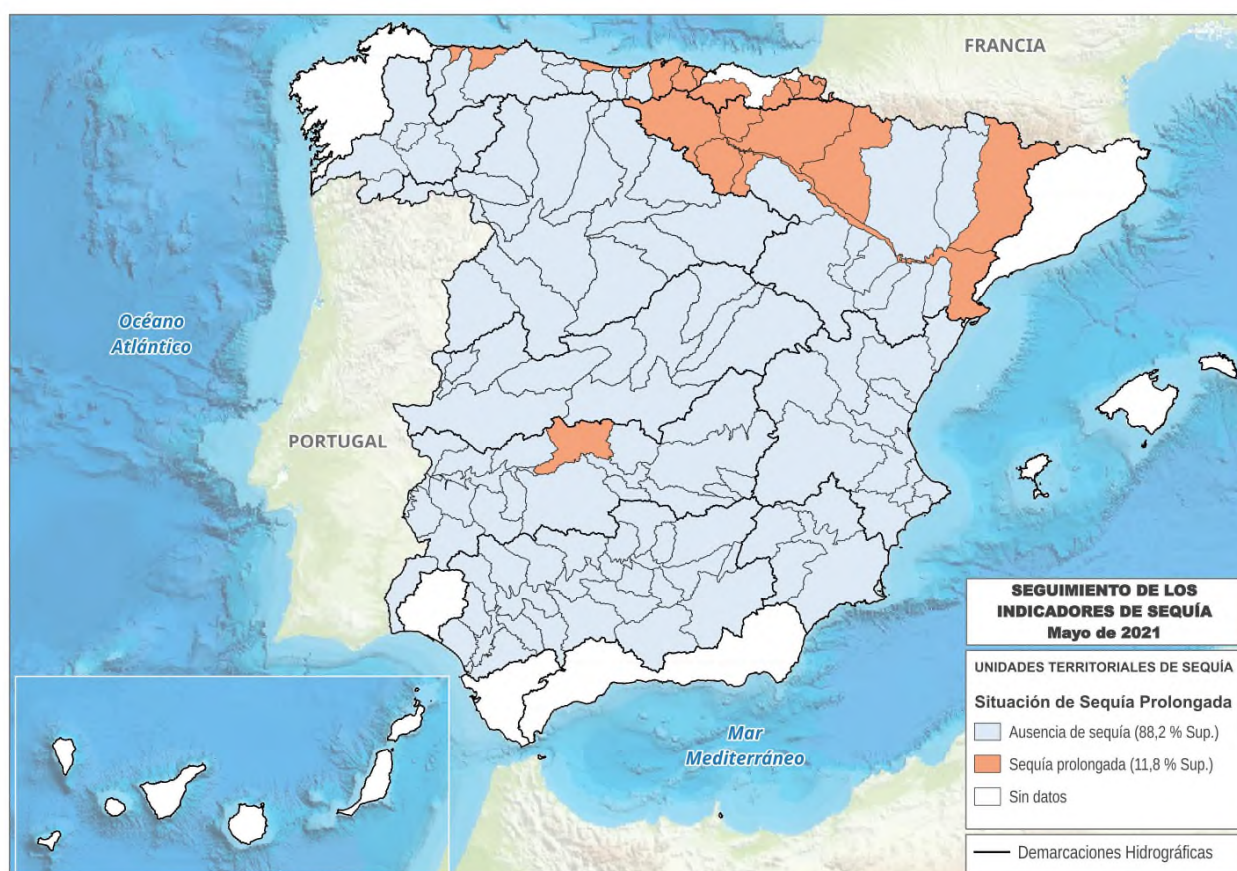
De acuerdo con los Planes Especiales de Sequía (PES), se utiliza un sistema doble de indicadores, que diferencia las situaciones de sequía prolongada (entendida como un fenómeno natural), de las de escasez (relacionadas con problemas coyunturales en la atención de las demandas).

### Situación respecto a la Sequía Prolongada

La sequía prolongada, muy relacionada con la habitualmente conocida como sequía meteorológica, se produce directamente por la falta de precipitaciones, que ocasiona que los caudales circulantes se reduzcan de forma importante, y por tanto puedan no cumplirse los caudales ecológicos de situación normal, siendo entonces de aplicación los caudales ecológicos definidos normativamente para situación de sequía prolongada.

Los indicadores de Sequía Prolongada (normalmente precipitaciones o aportaciones en régimen cuasi-natural) valoran, de forma objetiva, si las Unidades Territoriales de Sequía (UTS) definidas en los PES se encuentran o no en situación de Sequía Prolongada a los efectos normativos establecidos.

A finales de mayo de 2021, la situación de los indicadores de Sequía Prolongada en las demarcaciones hidrográficas intercomunitarias era la que se muestra en la Figura 1:



**Figura 1. Mapa de situación respecto de la Sequía Prolongada. Mayo 2021**

Fuente: Subdirección General de Planificación Hidrológica. Dirección General del Agua

Mayo ha sido en general un mes muy seco en España, con un valor global medio de 34 mm, muy por debajo de los 61 mm que constituyen el valor medio de referencia para dicho mes en el periodo 1981-2010. La pluviometría ha sido especialmente escasa en las cuencas del Guadiana, Guadalquivir y Tajo, en todos los casos por debajo del 40% de dicho valor de referencia.

En algunas zonas, principalmente en el Cantábrico Oriental, la cabecera del Ebro y otras zonas de Aragón, la falta de precipitaciones importantes venía produciéndose ya en los meses anteriores, lo que se comienza a poner de manifiesto desde el punto de vista de la sequía prolongada.

Así, a finales de mayo se ha producido un incremento importante (de 6 a 21) de Unidades Territoriales de Sequía (UTS) que muestran valores de sequía prolongada. Se concentran en las demarcaciones del Cantábrico Occidental (7), Cantábrico Oriental (5) y Ebro (8), y hay una también en el Guadiana.

### **Situación respecto a la Escasez Coyuntural**

La escasez (también conocida como sequía hidrológica) está relacionada con los posibles problemas de atención de las demandas. Suele presentarse diferida en el tiempo respecto a la sequía meteorológica o incluso no llegar a producirse, por la gestión hidrológica que puede llevarse a cabo en los sistemas o por no existir demandas importantes en un sistema. Por tanto, sus indicadores (volúmenes de almacenamiento, niveles piezométricos, caudales en estaciones de aforo, etc.) definen los problemas que puede haber con respecto a abastecimientos, regadíos, etc. Estos indicadores valoran, de forma objetiva, la situación de las Unidades Territoriales de Escasez (UTE) definidas en los PES, traduciéndola en cuatro posibles escenarios (Normalidad, Prealerta, Alerta y Emergencia), que representan las expectativas para los meses posteriores respecto a la atención de las demandas existentes. El objetivo es la implementación progresiva de las medidas definidas en los PES para cada escenario con el fin de evitar el avance hacia fases más severas de la escasez, mitigando en todo caso sus impactos negativos.

A finales de mayo de 2021 la situación de los indicadores de Escasez Coyuntural en las demarcaciones hidrográficas intercomunitarias era la que se muestra en la Figura 2.

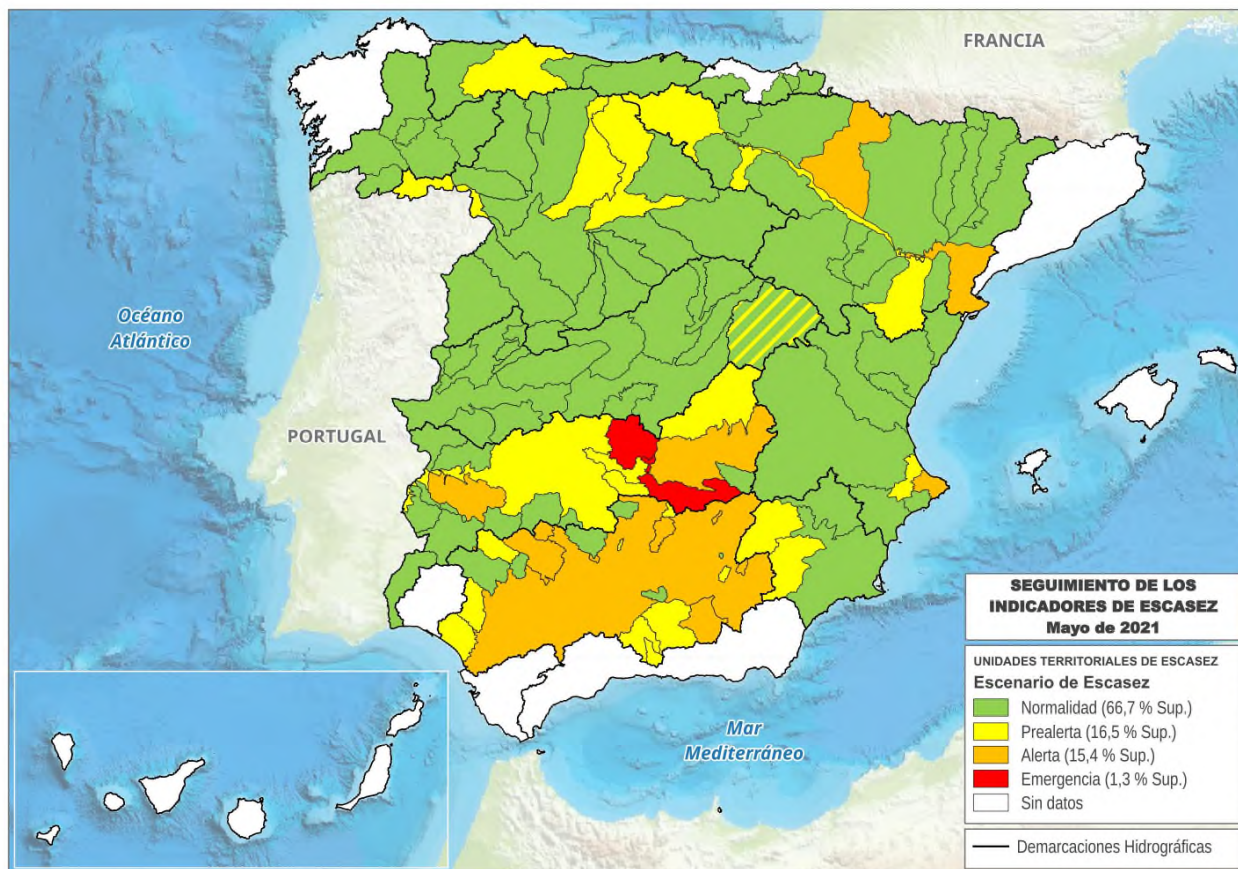
La baja pluviometría hace que en general disminuyan los valores de los indicadores, aunque los problemas respecto de la escasez coyuntural siguen centrándose, casi exclusivamente, en las demarcaciones del Guadiana –principalmente en su cuenca alta–, y del Guadalquivir.

Así, en las demarcaciones del **Miño-Sil, Cantábrico Oriental, Cantábrico Occidental, Duero, Tajo, Segura, Júcar, Ebro, Ceuta y Melilla** todas las Unidades Territoriales de Escasez (UTE) se encuentran en escenario de Normalidad (69) o de Prealerta (12), salvo tres excepciones en Alerta: las UTE del Bajo Ebro y Cuencas del Aragón y Arba (Ebro), y Marina Alta (Júcar).

En el caso del **Guadalquivir**, la mejoría producida durante los meses de enero y febrero hizo que ninguna UTE permaneciera en escenario de Emergencia. En los meses siguientes no se mantuvo esa situación pluviométrica favorable. A finales de mayo, 8 UTE se sitúan en escenario de Alerta, incluida la de Regulación General (de gran importancia desde el punto de vista de la atención de las demandas de la cuenca). Las 15 UTE restantes están en Normalidad (6) o Prealerta (9).

En los embalses de la cuenca del Guadalquivir el volumen total almacenado al comienzo del presente año hidrológico 2020/21 era de 2.559 hm<sup>3</sup> (31,5% sobre la capacidad máxima). Los primeros meses de este año hidrológico no fueron positivos desde el punto de vista de la pluviometría, y fue especialmente en enero cuando las lluvias hicieron posible un incremento de cierta importancia en el volumen de agua almacenada. A fecha del 14 de junio el porcentaje de almacenamiento de los embalses de la cuenca se sitúa en el 38,6%, habiéndose reducido en 3

puntos porcentuales en el último mes, de pluviometría bastante escasa. La campaña de regadío se desarrollará por tanto con algunas limitaciones. No se prevén problemas desde el punto de vista del abastecimiento a la población.



**Figura 2. Mapa de situación respecto de la Escasez Coyuntural. Mayo 2021**

La zona de Cabecera del Tajo se encuentra en Normalidad (verde), desde el punto de vista de las demandas propias de la cuenca del Tajo, y en el Nivel 2 (amarillo) a efectos del Traspase Tajo-Segura, de acuerdo con sus Reglas de Explotación.

Fuente: Subdirección General de Planificación Hidrológica. Dirección General del Agua

Por último, en la cuenca del **Guadiana** la situación de mejora tampoco ha podido mantenerse después de los positivos meses de enero y febrero. Así, continúan los problemas importantes en la cuenca alta, con 3 UTE que mantienen el escenario de Emergencia: Jabalón-Azuer, Gasset-Torre de Abraham y El Vicario. Otras 3 UTE permanecen en escenario de Alerta (Mancha Occidental, Alange-Barros y Tentudía). Las restantes UTE de la demarcación están en Prealerta (4) o Normalidad (11). Cabe destacar la mejoría producida en la UTE de Gigüela-Záncara, que ha pasado de un escenario de Alerta a Prealerta.

Como en el caso del Guadalquivir, después de unos primeros meses del año hidrológico con lluvias poco importantes, el volumen almacenado en los embalses experimentó un incremento significativo en enero y febrero. Este incremento se ha frenado posteriormente, y a fecha del 14 de junio el volumen almacenado supone el 38,3% de su capacidad máxima (el año hidrológico comenzó en octubre con las reservas en el 30,9%).

Se están aplicando las medidas establecidas para los correspondientes escenarios en el Plan Especial de Sequías. Las previsiones para los próximos meses son las siguientes:

– Abastecimiento:

Se deberá continuar movilizandorecursos desde Torre de Abraham a Gasset y desde Los Molinos a Llerena.

Se deberá seguir movilizandorecursos desde los pozos de emergencia habilitados por algunos de los Ayuntamientos del Consorcio de Campo de Calatrava para garantizar el abastecimiento de los municipios del Consorcio (Embalse de La Vega del Jabalón) y continuar con las acciones de investigación y habilitación de nuevas fuentes de recurso.

– Regadío:

La situación de los embalses permite garantizar una campaña normal en la zona occidental de la cuenca. No sucede lo mismo en la zona oriental. En la Junta de Gobierno de la Confederación Hidrográfica del Guadiana del pasado 26 de mayo se acordaron las cuantías de las reducciones de dotaciones de riego en las UTE de Gasset-Torre de Abraham y de El Vicario.

Por su parte, en las UTE de Mancha Occidental y Gigüela-Záncara, dependientes de las aguas subterráneas, la Junta de Gobierno aprobó el pasado 21 de diciembre unos ajustes de las extracciones a través de los Regímenes Anuales de Extracción, condicionados a que fueran revertidos si mejoraba la situación. Ante la mejoría producida en la UTE de Gigüela-Záncara, que ha pasado a situación de Prealerta, la Junta de Gobierno del 26 de mayo suprimió las limitaciones adicionales acordadas para las masas de agua subterránea de Lillo-Quintanar, Consuegra-Villacañas y Sierra de Altomira.

Por tanto, a finales de mayo se encuentran en escenario de Emergencia 3 UTE (todas ellas en la demarcación del Guadiana), y en Alerta 14 UTE (8 en la demarcación del Guadalquivir, 3 en la del Guadiana, 2 en la del Ebro y una en el Júcar).

Para una mayor información respecto a la situación y seguimiento por demarcación respecto a Sequía y Escasez, pueden consultarse las siguientes páginas web de los Organismos de Cuenca:

- Miño-Sil: <https://www.chminosil.es/es/chms/planificacionhidrologica/nuevo-plan-especial-de-sequia>
- Cantábrico: <https://www.chcantabrico.es/gestion-cuencas/plan-de-sequias>
- Duero: <https://www.chduero.es/web/guest/seguimiento-plan-sequias>
- Tajo: <http://www.chtajo.es/LaCuenca/SequiasAvenidas/Paginas/IndicadoresSequia.aspx>
- Guadiana: <https://www.chguadiana.es/comunicacion/campanas/situacion-sequia>
- Guadalquivir: <http://www.chguadalquivir.es/plan-de-sequia-vigente>
- Segura: <https://www.chsegura.es/es/cuenca/caracterizacion/sequias/>
- Júcar: <http://www.chj.es/es-es/medioambiente/gestionsequia/Paginas/InformesdeSeguimiento.aspx>
- Ebro: <http://www.chebro.es/contenido.visualizar.do?idContenido=57215&idMenu=5860>

**Anexo 1. Pluviometría del presente año hidrológico  
en una serie de estaciones (desde 1/10/2020 a 15/6/2021)**



## Datos de pluviometría en una serie de estaciones a fecha 15/6/2021 <sup>1</sup>

Demarcación Hidrográfica	Estación	Precipitación acumulada desde 1/10/2020 (mm)	Desviación respecto media 1981-2010 (mm)
Galicia Costa	A Coruña	938,8	83,8
	A Coruña/Alvedro	866,4	-67,8
	Santiago de Comp./Labacolla	1.380,9	-157,5
	Pontevedra	1.629,4	237,2
	Vigo/Peinador	1.563,9	2,1
Miño-Sil	Lugo/Rozas	973,0	70,3
	Ourense	767,4	76,6
	Ponferrada	493,0	-44,4
Cantábrico Oriental	Bilbao/Aeropuerto	932,6	44,5
	San Sebastián, Igueldo	1.364,7	219,7
	Hondarribia-Malkarroa	1.509,2	242,7
Cantábrico Occidental	Asturias/Avilés	1.102,8	251,9
	Gijón, Musel	1.030,5	284,4
	Oviedo	862,8	100,3
	Santander/Parayas	1.149,6	261,2
	Santander I, CMT	1.110,9	222,5
Duero	León/Virgen del Camino	394,2	-24,0
	Burgos/Villafría	387,6	-53,1
	Zamora	370,2	56,5
	Valladolid/Villanubla	345,8	-6,7
	Valladolid	302,4	-56,0
	Soria	534,0	135,2
	Salamanca/Matacán	315,6	13,6
	Ávila	367,0	36,2
Segovia	401,6	19,9	
Tajo	Navacerrada, Puerto	1.223,0	145,4
	Colmenar Viejo/FAMET	397,2	-68,1
	Madrid/Barajas	296,2	-20,2
	Madrid, Retiro	391,8	26,6
	Madrid/Cuatro Vientos	329,3	-37,2
	Madrid/Getafe	282,1	-31,5
	Guadalajara	348,4	-9,1
	Molina de Aragón	362,8	7,5
	Cáceres	470,2	-20,0
Toledo	299,7	3,4	
Guadiana	Badajoz/Talavera la Real	422,8	16,8
	Ciudad Real	297,6	-53,0
Guadalquivir	Sevilla/San Pablo	319,0	-177,8
	Morón de la Frontera	311,9	-200,4
	Córdoba/Aeropuerto	365,6	-174,9
	Jaén	364,4	-71,7
	Granada/Aeropuerto	313,5	-18,8
Cuencas Mediterráneas Andaluzas	Málaga/Aeropuerto	396,9	-104,4
	Almería/Aeropuerto	171,6	-9,5
Guadalete-Barbate	Jerez de la Frontera/Aerop.	379,0	-150,0
	Cádiz, Observatorio	503,0	6,7

<sup>1</sup> Datos facilitados por AEMET.

Demarcación Hidrográfica	Estación	Precipitación acumulada desde 1/10/2020 (mm)	Desviación respecto media 1981-2010 (mm)	
Tinto, Odiel y Piedras	Huelva, Ronda Este	397,2	-71,7	
Segura	Murcia/Alcantarilla	274,5	35,3	
	Murcia	279,2	46,8	
	Murcia/San Javier	258,6	-3,9	
	Cuenca	374,0	-33,5	
Júcar	Teruel	345,9	92,3	
	Albacete, Obs.	304,9	25,7	
	Albacete/Los Llanos	302,2	21,3	
	Valencia/Aeropuerto	406,0	47,6	
	Valencia II	443,6	95,3	
	Castellón-Almazora	340,4	-14,5	
	Alicante	210,8	-29,5	
	Alicante/El Altet	293,2	70,1	
	Ebro	Foronda-Txokiza	575,3	-30,6
		Logroño/Agoncillo	274,1	-31,6
Pamplona/Noain		497,3	-37,3	
Huesca/Pirineos		306,4	-55,4	
Daroca I		319,4	31,3	
Zaragoza/Aeropuerto		223,2	-22,6	
Lleida		262,6	7,3	
Tortosa		299,0	-88,9	
Distrito Cuenca Fluvial de Cataluña	Reus/Aeropuerto	183,8	-169,8	
	Barcelona/Aeropuerto	285,7	-117,8	
	Girona/Costa Brava	379,8	-164,3	
Islas Baleares	Palma de Mallorca, CMT	301,2	-62,9	
	Palma M./Son San Juan	239,6	-93,2	
	Menorca/Maó	311,9	-145,3	
	Ibiza/Es Codola	231,0	-95,9	
Gran Canaria	Gran Canaria/Aeropuerto	77,3	-60,3	
Fuerteventura	Fuerteventura/Aeropuerto	35,5	-59,3	
Lanzarote	Lanzarote/Aeropuerto	110,9	3,7	
Tenerife	Izaña	276,9	-79,8	
	Tenerife/Los Rodeos	540,5	56,1	
	Santa Cruz de Tenerife	221,6	6,6	
	Tenerife/Sur	108,7	-18,3	
La Palma	La Palma/Aeropuerto	204,8	-147,9	
La Gomera	La Gomera/Aeropuerto	128,1	-71,3	
El Hierro	Hierro/Aeropuerto	126,1	-73,9	
Ceuta	Ceuta	859,4	201,9	
Melilla	Melilla	256,8	-106,7	
Media Nacional		491,6	-47,7	

**Precipitación media nacional desde el 1/10/2020 al 15/6/2021: 491,6 mm**

**Precipitación media nacional normal para ese periodo: 539,3 mm**

**Precipitación media nacional de los últimos 12 meses (16/6/2020 a 15/6/2021): 571,5 mm**

**Precipitación media nacional normal para el mismo periodo: 641,8 mm**

La anomalía de la precipitación acumulada es la diferencia respecto al valor normal del periodo de referencia (1981-2010). Valores positivos indican más lluvia de la normal y negativos menos.



**Anexo 2. Situación de los embalses peninsulares  
a fecha 14/6/2021**



# Situación de los embalses peninsulares a fecha 14/6/2021 <sup>1</sup>

## Resumen de la situación (14/6/2021)

RESERVA hm <sup>3</sup>		%	% año anterior	% Med.5	% Med.10
Embalses de uso consuntivo	20.292	52,8	57,7	59,8	67,8
Embalses hidroeléctricos	12.319	70,7	83,6	78,2	79,2
TOTAL	32.611	58,3	65,8	65,5	71,4

**Embalses de uso consuntivo. Tendencia: media 10 años, media 5 años, situación hace 2 años, situación hace 1 año, situación hace una semana, situación actual (14/6/2021)**

ÁMBITOS	Capacidad Total Actual hm <sup>3</sup>	RESERVA							
		hm <sup>3</sup>		Porcentaje				Boletín 24	
		Actual	Semana Anterior	Actual	Semana Anterior	Año anterior	2 Años Antes	Media 5 Años	Media 10 Años
Cantábrico Oriental	73	56	56	76,7	76,7	89,0	91,8	88,2	85,4
Cantábrico Occidental	46	44	44	95,7	95,7	95,7	95,7	93,9	94,8
Miño - Sil	362	299	305	82,6	84,3	83,7	90,1	86,9	83,9
Galicia Costa	79	73	74	92,4	93,7	92,4	93,7	91,4	90,5
Cuencas Internas del País Vasco	21	19	19	90,5	90,5	90,5	90,5	88,6	90,5
Duero	2.815	2.322	2.369	82,5	84,2	90,5	78,9	82,8	82,8
Tajo	5.788	3.146	3.198	54,4	55,3	55,3	44,9	51,6	54,6
Guadiana	9.261	3.551	3.627	38,3	39,2	41,0	49,9	56,5	70,0
Tinto, Odiel y Piedras	229	179	182	78,2	79,5	78,2	78,2	85,2	84,8
Guadalete-Barbate	1.651	691	705	41,9	42,7	49,5	60,1	61,0	72,5
Guadalquivir	8.054	3.103	3.158	38,5	39,2	47,3	50,8	56,1	70,0
V. Atlántica	28.379	13.483	13.737	47,5	48,4	52,4	53,7	59,2	68,7
Cuenca Mediterránea Andaluza	1.174	593	597	50,5	50,9	57,4	63,1	55,6	63,5
Segura	1.134	560	555	49,4	48,9	47,8	31,7	35,4	50,7
Júcar	2.698	1.624	1.634	60,2	60,6	57,8	38,2	40,2	45,8
Ebro	4.403	3.419	3.463	77,7	78,7	91,0	80,8	82,4	82,2
Cuencas Internas de Cataluña	677	613	616	90,5	91,0	94,5	85,2	87,4	87,4
V. Mediterránea	10.086	6.809	6.865	67,5	68,1	73,2	60,6	61,7	65,8
<b>TOTAL PENINSULAR</b>	<b>38.465</b>	<b>20.292</b>	<b>20.602</b>	<b>52,8</b>	<b>53,6</b>	<b>57,7</b>	<b>55,5</b>	<b>59,8</b>	<b>67,9</b>

<sup>1</sup> Datos correspondientes al Boletín Hidrológico Semanal nº 24 de 2021. Para la obtención de datos de detalle y por demarcaciones hidrográficas, puede consultarse o descargarse en la siguiente dirección:  
<https://www.miteco.gob.es/es/agua/temas/evaluacion-de-los-recursos-hidricos/boletin-hidrologico/default.aspx>

**Datos de reserva total embalsada (todos los embalses). Valores absolutos y porcentajes sobre la capacidad máxima (14/6/2021)**

ÁMBITOS	RESERVA TOTAL EMBALSADA hm³				
	Capacidad TOTAL	Año ACTUAL	Año Anterior	Media 5 años	Media 10 años
Cantábrico Oriental	73	56	65	65	65
Cantábrico Occidental	518	441	448	468	466
Miño - Sil	3.030	2.039	2.465	2.419	2.367
Galicia Costa	684	520	577	589	568
Cuencas Internas del País Vasco	21	19	19	19	19
Duero	7.507	5.805	6.500	5.662	5.947
Tajo	11.056	6.345	7.289	7.036	7.247
Guadiana	9.261	3.551	3.801	5.236	6.266
Tinto, Odiel y Piedras	229	179	179	195	194
Guadalete-Barbate	1.651	691	818	1.007	1.197
Guadalquivir	8.113	3.132	3.841	4.556	5.697
Vertiente Atlántica	42.143	22.778	26.002	27.252	30.033
Cuenca Mediterránea Andaluza	1.174	593	674	653	746
Segura	1.140	565	548	407	581
Júcar	2.846	1.747	1.683	1.352	1.559
Ebro	7.919	6.315	7.060	6.397	6.269
Cuencas Internas de Cataluña	677	613	640	592	602
Vertiente Mediterránea	13.756	9.833	10.605	9.401	9.757
<b>TOTAL PENINSULAR</b>	<b>55.899</b>	<b>32.611</b>	<b>36.607</b>	<b>36.653</b>	<b>39.790</b>

ÁMBITOS	hm³ ACTUAL	RESERVA TOTAL EMBALSADA % S./Capacidad			
		Año ACTUAL	Año Anterior	Media 5 años	Media 10 años
Cantábrico Oriental	56	76,7	89,0	88,2	85,4
Cantábrico Occidental	441	85,1	86,5	88,5	86,1
Miño - Sil	2.039	67,3	81,4	79,8	78,1
Galicia Costa	520	76,0	84,4	86,2	83,0
Cuencas Internas del País Vasco	19	90,5	90,5	88,6	90,5
Duero	5.805	77,3	86,6	75,4	79,2
Tajo	6.345	57,4	65,9	63,8	65,8
Guadiana	3.551	38,3	41,0	56,5	70,0
Tinto, Odiel y Piedras	179	78,2	78,2	85,2	84,8
Guadalete-Barbate	691	41,9	49,5	61,0	72,5
Guadalquivir	3.132	38,6	47,3	56,1	69,9
Vertiente Atlántica	22.778	54,0	61,7	64,7	71,7
Cuenca Mediterránea Andaluza	593	50,5	57,4	55,6	63,5
Segura	565	49,6	48,1	35,7	50,9
Júcar	1.747	61,4	59,1	42,3	47,6
Ebro	6.315	79,7	92,4	84,3	83,0
Cuencas Internas de Cataluña	613	90,5	94,5	87,4	87,4
Vertiente Mediterránea	9.833	71,5	78,7	68,1	70,5
<b>TOTAL PENINSULAR</b>	<b>32.611</b>	<b>58,3</b>	<b>65,8</b>	<b>65,5</b>	<b>71,4</b>

**Datos de reserva total embalsada (embalses de uso consuntivo). Valores absolutos y porcentajes sobre la capacidad máxima (14/6/2021)**

ÁMBITOS	RESERVA TOTAL EMBALSADA hm³				
	Capacidad TOTAL	Año ACTUAL	Año Anterior	Media 5 años	Media 10 años
Cantábrico Oriental	73	56	65	65	65
Cantábrico Occidental	46	44	44	43	44
Miño - Sil	362	299	303	314	304
Galicia Costa	79	73	73	72	72
Cuencas Internas del País Vasco	21	19	19	19	19
Duero	2.815	2.322	2.548	2.332	2.335
Tajo	5.788	3.146	3.200	2.975	3.138
Guadiana	9.261	3.551	3.801	5.236	6.266
Tinto, Odiel y Piedras	229	179	179	195	194
Guadalete-Barbate	1.651	691	818	1.007	1.197
Guadalquivir	8.054	3.103	3.808	4.521	5.643
<b>Vertiente Atlántica</b>	<b>28.379</b>	<b>13.483</b>	<b>14.858</b>	<b>16.779</b>	<b>19.277</b>
Cuenca Mediterránea Andaluza	1.174	593	674	653	746
Segura	1.134	560	542	402	575
Júcar	2.698	1.624	1.559	1.226	1.432
Ebro	4.403	3.419	3.798	3.426	3.403
Cuencas Internas de Cataluña	677	613	640	592	602
<b>Vertiente Mediterránea</b>	<b>10.086</b>	<b>6.809</b>	<b>7.213</b>	<b>6.299</b>	<b>6.758</b>
<b>TOTAL PENINSULAR</b>	<b>38.465</b>	<b>20.292</b>	<b>22.071</b>	<b>23.078</b>	<b>26.035</b>

ÁMBITOS	hm³ ACTUAL	RESERVA TOTAL EMBALSADA % S./Capacidad			
		Año ACTUAL	Año Anterior	Media 5 años	Media 10 años
Cantábrico Oriental	56	76,7	89,0	88,2	85,4
Cantábrico Occidental	44	95,7	95,7	93,9	94,8
Miño - Sil	299	82,6	83,7	86,9	83,9
Galicia Costa	73	92,4	92,4	91,4	90,5
Cuencas Internas del País Vasco	19	90,5	90,5	88,6	90,5
Duero	2.322	82,5	90,5	82,8	82,8
Tajo	3.146	54,4	55,3	51,6	54,6
Guadiana	3.551	38,3	41,0	56,5	70,0
Tinto, Odiel y Piedras	179	78,2	78,2	85,2	84,8
Guadalete-Barbate	691	41,9	49,5	61,0	72,5
Guadalquivir	3.103	38,5	47,3	56,1	70,0
<b>Vertiente Atlántica</b>	<b>13.483</b>	<b>47,5</b>	<b>52,4</b>	<b>59,2</b>	<b>68,7</b>
Cuenca Mediterránea Andaluza	593	50,5	57,4	55,6	63,5
Segura	560	49,4	47,8	35,4	50,7
Júcar	1.624	60,2	57,8	40,2	45,8
Ebro	3.419	77,7	91,0	82,4	82,2
Cuencas Internas de Cataluña	613	90,5	94,5	87,4	87,4
<b>Vertiente Mediterránea</b>	<b>6.809</b>	<b>67,5</b>	<b>73,2</b>	<b>61,7</b>	<b>65,8</b>
<b>TOTAL PENINSULAR</b>	<b>20.292</b>	<b>52,8</b>	<b>57,7</b>	<b>59,8</b>	<b>67,9</b>



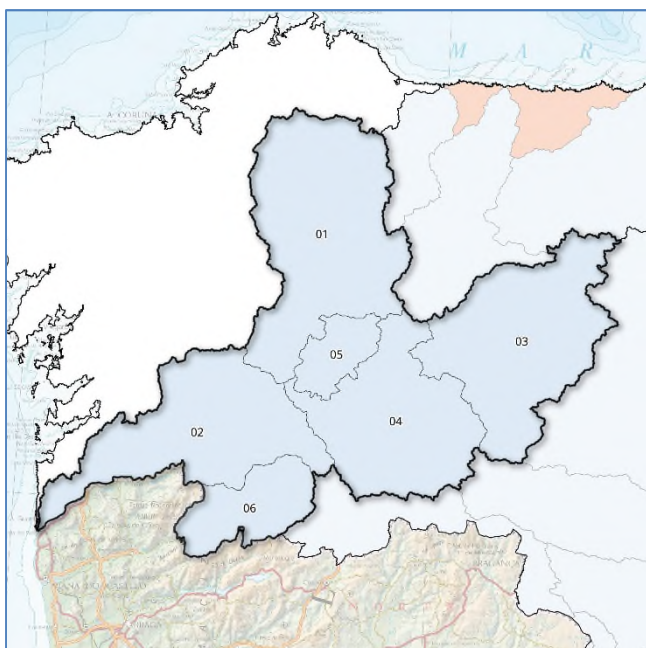
**Anexo 3. Evolución de Indicadores de sequía y escasez  
por Demarcación Hidrográfica**



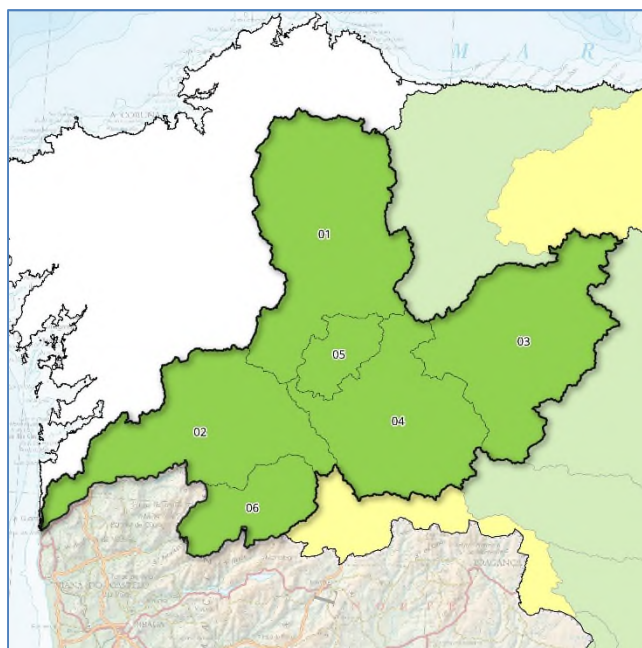


# Demarcación Hidrográfica del Miño-Sil

## Mapas de Sequía y Escasez a 31/5/2021:



Mapa sequía prolongada por UTS. Mayo 2021



Mapa escenarios escasez por UTE. Mayo 2021

## Indicadores de sequía prolongada. Evolución mensual:

COD	UTS	JUN	JUL	AGO	SEP	OCT	NOV	DIC	ENE	FEB	MAR	ABR	MAY
010.01	Miño Alto	0,819	0,782	0,818	0,845	0,849	0,469	0,441	0,568	0,762	0,661	0,650	0,707
010.02	Miño Bajo	0,740	0,719	0,713	0,745	0,688	0,452	0,391	0,461	0,676	0,613	0,600	0,638
010.03	Sil Superior	0,721	0,684	0,717	0,721	0,738	0,477	0,333	0,411	0,596	0,562	0,518	0,533
010.04	Sil Inferior	0,638	0,618	0,619	0,631	0,613	0,421	0,238	0,390	0,563	0,537	0,530	0,531
010.05	Cabe	0,761	0,727	0,747	0,784	0,710	0,479	0,342	0,385	0,589	0,563	0,602	0,606
010.06	Limia	0,735	0,725	0,718	0,731	0,710	0,474	0,312	0,374	0,642	0,540	0,563	0,574

Evolución de los indicadores de **Sequía Prolongada** en las Unidades Territoriales de Sequía (UTS), en los últimos 12 meses (junio 2020 a mayo 2021)



## Indicadores y escenarios de escasez. Evolución mensual:

COD	UTE	JUN	JUL	AGO	SEP	OCT	NOV	DIC	ENE	FEB	MAR	ABR	MAY
010.01	Miño Alto	0,473	0,539	0,863	0,598	0,558	0,433	0,638	0,645	0,933	0,522	0,409	0,536
010.02	Miño Bajo	0,645	0,454	0,439	0,476	0,716	0,556	0,653	0,680	0,777	0,752	0,689	0,760
010.03	Sil Superior	0,635	0,686	0,693	0,363	0,461	0,483	0,609	0,488	0,865	1,000	0,609	0,477
010.04	Sil Inferior	0,433	0,462	0,532	0,512	0,536	0,384	0,659	0,614	1,000	0,504	0,360	0,425
010.05	Cabe	0,418	0,347	0,381	0,345	0,388	0,343	0,432	0,534	0,667	0,652	0,614	0,569
010.06	Limia	0,312	0,501	0,285	0,085	0,078	0,166	0,360	0,458	0,982	0,526	0,400	0,460

Evolución de los indicadores y escenarios de **Escasez Coyuntural** en las Unidades Territoriales de Escasez (UTE), en los últimos 12 meses (junio 2020 a mayo 2021)

Escenarios:

Normalidad	Prealerta	Alerta	Emergencia
------------	-----------	--------	------------

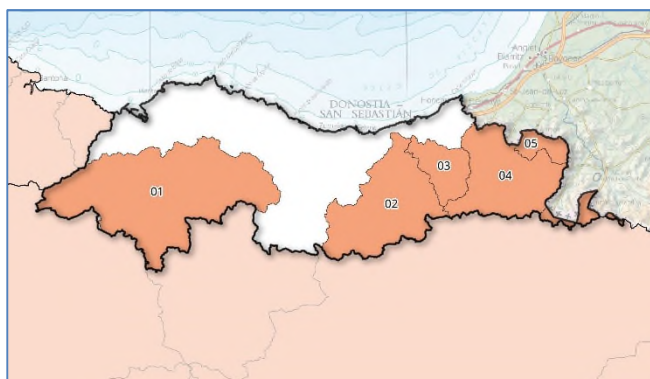
## Indicadores globales de Demarcación<sup>1</sup>. Evolución mensual:

INDICADOR D.H.	JUN	JUL	AGO	SEP	OCT	NOV	DIC	ENE	FEB	MAR	ABR	MAY
GLOBAL SEQUÍA	0,739	0,710	0,727	0,746	0,731	0,460	0,355	0,456	0,654	0,593	0,580	0,607
GLOBAL ESCASEZ	0,557	0,581	0,647	0,420	0,493	0,449	0,598	0,558	0,874	0,781	0,549	0,534

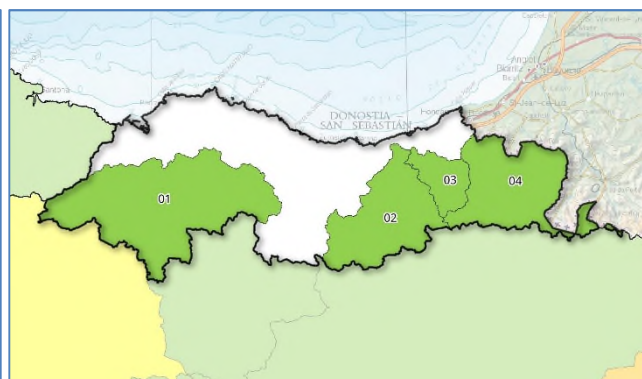
<sup>1</sup> Los indicadores globales de Demarcación se establecen solamente a efectos estadísticos y de información de la situación tendencial global. Sus valores no conllevan medidas de gestión u otras actuaciones.

# Demarcación Hidrográfica del Cantábrico Oriental

## Mapas de Sequía y Escasez a 31/5/2021:



Mapa sequía prolongada por UTS. Mayo 2021



Mapa escenarios escasez por UTE. Mayo 2021

## Indicadores de sequía prolongada. Evolución mensual:

COD	UTS	JUN	JUL	AGO	SEP	OCT	NOV	DIC	ENE	FEB	MAR	ABR	MAY
017.01	Nervión	0,561	0,582	0,607	0,617	0,707	0,616	0,809	0,760	0,951	0,570	0,304	0,186
017.02	Oria	0,608	0,494	0,627	0,633	0,927	0,640	0,826	0,795	0,945	0,654	0,316	0,129
017.03	Urumea	0,709	0,609	0,625	0,602	0,797	0,659	0,813	0,735	0,842	0,703	0,436	0,200
017.04	Bidasoa	0,639	0,604	0,654	0,612	0,757	0,645	0,722	0,637	0,808	0,562	0,179	0,004
017.05	Ríos Pirenaicos	0,614	0,597	0,748	0,614	0,820	0,679	0,690	0,569	0,672	0,481	0,054	0,000

Evolución de los indicadores de **Sequía Prolongada** en las Unidades Territoriales de Sequía (UTS), en los últimos 12 meses (junio 2020 a mayo 2021)



## Indicadores y escenarios de escasez. Evolución mensual:

COD	UTE	JUN	JUL	AGO	SEP	OCT	NOV	DIC	ENE	FEB	MAR	ABR	MAY
017.01	Nervión	0,620	0,518	0,525	0,530	0,692	0,686	0,867	0,891	0,854	0,801	0,607	0,535
017.02	Oria	0,921	0,873	0,864	0,480	0,923	0,907	1,000	0,972	0,965	0,946	0,936	0,888
017.03	Urumea	0,898	0,681	0,582	0,710	0,799	0,612	0,928	0,866	0,956	0,852	0,517	0,600
017.04	Bidasoa	0,917	0,633	0,587	0,632	0,890	0,819	0,921	0,918	0,673	0,890	0,907	0,625

Evolución de los indicadores y escenarios de **Escasez Coyuntural** en las Unidades Territoriales de Escasez (UTE), en los últimos 12 meses (junio 2020 a mayo 2021)

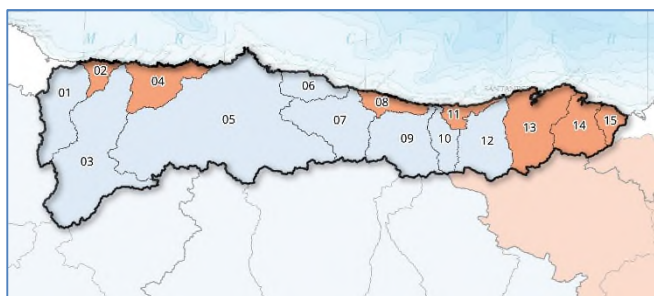
Escenarios:



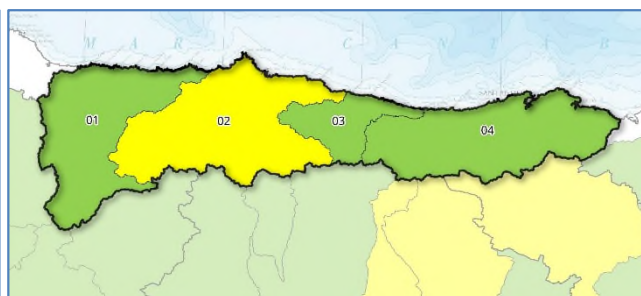


# Demarcación Hidrográfica del Cantábrico Occidental

## Mapas de Sequía y Escasez a 31/5/2021:



Mapa sequía prolongada por UTS. Mayo 2021



Mapa escenarios escasez por UTE. Mayo 2021

## Indicadores de sequía prolongada. Evolución mensual:

COD	UTS	JUN	JUL	AGO	SEP	OCT	NOV	DIC	ENE	FEB	MAR	ABR	MAY
018.01	Eo	0,440	0,384	0,618	0,633	0,675	0,509	0,707	0,794	0,889	0,718	0,601	0,368
018.02	Porcía	0,345	0,000	0,624	0,616	0,694	0,467	0,600	0,669	0,798	0,646	0,526	0,197
018.03	Navia	0,539	0,442	0,747	0,710	0,810	0,567	0,781	0,780	0,963	0,755	0,597	0,386
018.04	Esva	0,532	0,542	0,827	0,716	0,889	0,601	0,901	0,892	1,000	0,691	0,392	0,217
018.05	Nalón	0,592	0,564	0,765	0,745	0,805	0,606	0,925	0,926	1,000	0,726	0,473	0,390
018.06	Villaviciosa	0,518	0,511	0,640	0,733	0,853	0,793	0,971	0,943	1,000	0,710	0,495	0,306
018.07	Sella	0,510	0,459	0,661	0,707	0,775	0,651	0,882	0,898	0,969	0,683	0,428	0,321
018.08	Llanes	0,358	0,467	0,531	0,604	0,743	0,675	0,784	0,721	0,874	0,631	0,523	0,272
018.09	Deva	0,630	0,511	0,672	0,651	0,715	0,544	0,830	0,901	0,951	0,749	0,520	0,353
018.10	Nansa	0,716	0,651	0,835	0,841	0,956	0,878	0,939	0,909	0,992	0,674	0,493	0,380
018.11	Gandarilla	0,565	0,569	0,663	0,695	0,937	0,846	0,845	0,748	0,949	0,687	0,393	0,190
018.12	Saja	0,628	0,588	0,700	0,733	0,817	0,649	0,712	0,702	0,862	0,614	0,361	0,314
018.13	Pas-Miera	0,474	0,487	0,627	0,587	0,746	0,676	0,874	0,859	0,942	0,639	0,300	0,179
018.14	Asón	0,489	0,506	0,646	0,658	0,817	0,686	0,978	0,921	0,996	0,635	0,366	0,127
018.15	Agüera	0,593	0,629	0,724	0,740	0,892	0,679	0,958	0,941	0,998	0,712	0,452	0,037

Evolución de los indicadores de **Sequía Prolongada** en las Unidades Territoriales de Sequía (UTS), en los últimos 12 meses (junio 2020 a mayo 2021)

No hay sequía prolongada	Sequía prolongada
--------------------------	-------------------

## Indicadores y escenarios de escasez. Evolución mensual:

COD	UTE	JUN	JUL	AGO	SEP	OCT	NOV	DIC	ENE	FEB	MAR	ABR	MAY
018.01	Occid. Asturiano	0,747	0,749	0,773	0,672	0,712	0,642	0,826	0,988	0,984	0,820	0,643	0,705
018.02	Nalón	0,494	0,604	0,455	0,518	0,520	0,414	0,657	0,679	0,694	0,552	0,463	0,489
018.03	Sella-Llanes	0,645	0,735	0,682	0,713	0,798	0,626	0,974	0,998	0,879	0,715	0,656	0,649
018.04	Cantabria	0,609	0,688	0,556	0,590	0,697	0,527	0,780	0,774	0,793	0,643	0,606	0,666

Evolución de los indicadores y escenarios de **Escasez Coyuntural** en las Unidades Territoriales de Escasez (UTE), en los últimos 12 meses (junio 2020 a mayo 2021)

Escenarios:

Normalidad	Prealerta	Alerta	Emergencia
------------	-----------	--------	------------

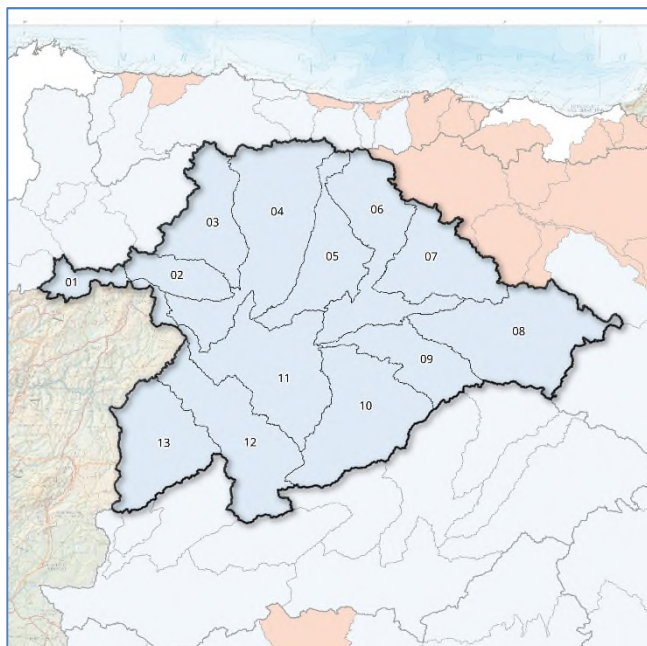
## Indicadores globales de Demarcación<sup>1</sup>. Evolución mensual:

INDICADOR D.H.	JUN	JUL	AGO	SEP	OCT	NOV	DIC	ENE	FEB	MAR	ABR	MAY
GLOBAL SEQUÍA	0,551	0,508	0,713	0,703	0,796	0,620	0,859	0,863	0,963	0,704	0,472	0,325
GLOBAL ESCASEZ	0,550	0,642	0,514	0,555	0,591	0,469	0,713	0,738	0,749	0,602	0,522	0,559

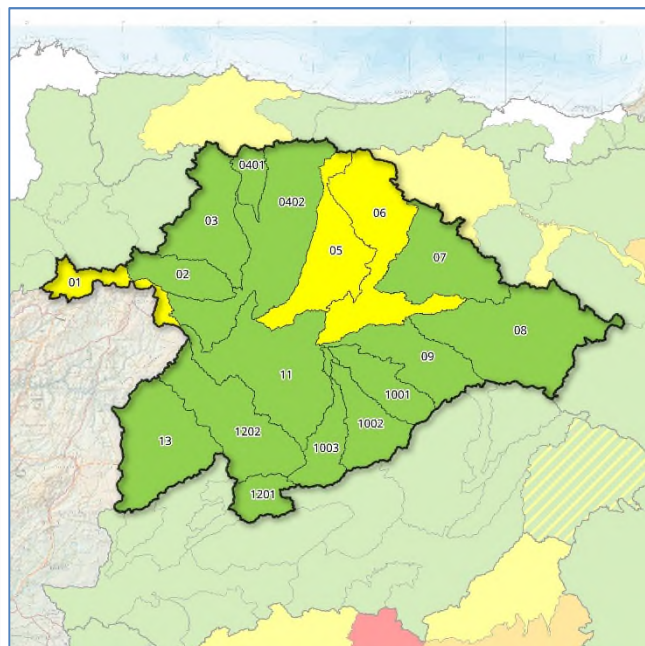
<sup>1</sup> Los indicadores globales de Demarcación se establecen solamente a efectos estadísticos y de información de la situación tendencial global. Sus valores no conllevan medidas de gestión u otras actuaciones.

# Demarcación Hidrográfica del Duero

## Mapas de Sequía y Escasez a 31/5/2021:



Mapa sequía prolongada por UTS. Mayo 2021



Mapa escenarios escasez por UTE. Mayo 2021

## Indicadores de sequía prolongada. Evolución mensual:

COD	UTS	JUN	JUL	AGO	SEP	OCT	NOV	DIC	ENE	FEB	MAR	ABR	MAY
020.01	Támega-Manzanas	0,570	0,570	0,570	0,530	0,480	0,130	0,290	0,390	0,550	0,520	0,520	0,530
020.02	Tera	0,490	0,500	0,530	0,580	0,360	0,380	0,460	0,470	0,560	0,540	0,520	0,500
020.03	Órbigo	0,440	0,430	0,390	0,430	0,370	0,310	0,450	0,480	0,630	0,600	0,570	0,570
020.04	Esla	0,210	0,220	0,230	0,260	0,330	0,360	0,550	0,560	0,670	0,620	0,550	0,540
020.05	Carrión	0,470	0,460	0,390	0,410	0,430	0,470	0,540	0,510	0,610	0,550	0,500	0,500
020.06	Pisuerga	0,380	0,420	0,460	0,570	0,490	0,410	0,420	0,450	0,550	0,480	0,400	0,380
020.07	Arlanza	0,490	0,530	0,500	0,480	0,450	0,380	0,450	0,520	0,660	0,600	0,550	0,560
020.08	Alto Duero	0,580	0,640	0,640	0,600	0,510	0,460	0,520	0,610	0,770	0,670	0,660	0,690
020.09	Riaza-Duratón	0,540	0,580	0,590	0,560	0,510	0,360	0,530	0,580	0,720	0,690	0,690	0,720
020.10	Cega-Eresma-Adaja	0,490	0,510	0,480	0,540	0,490	0,530	0,610	0,620	0,680	0,660	0,630	0,600
020.11	Bajo Duero	0,610	0,630	0,610	0,570	0,660	0,620	0,520	0,270	0,540	0,500	0,570	0,510
020.12	Tormes	0,470	0,490	0,460	0,560	0,590	0,690	0,600	0,590	0,690	0,650	0,590	0,550
020.13	Águeda	0,540	0,610	0,690	0,750	0,560	0,580	0,570	0,530	0,580	0,550	0,540	0,520

Evolución de los indicadores de **Sequía Prolongada** en las Unidades Territoriales de Sequía (UTS), en los últimos 12 meses (junio 2020 a mayo 2021)

No hay sequía prolongada	Sequía prolongada
--------------------------	-------------------

## Indicadores y escenarios de escasez. Evolución mensual:

COD	UTE	JUN	JUL	AGO	SEP	OCT	NOV	DIC	ENE	FEB	MAR	ABR	MAY
020.01	Támega-Manzanas	0,570	0,570	0,560	0,520	0,460	0,230	0,320	0,390	0,540	0,520	0,510	0,500
020.02	Tera	0,890	0,820	0,770	0,700	0,630	0,610	0,760	0,630	0,970	0,980	0,800	0,760
020.03	Órbigo	0,780	0,570	0,490	0,530	0,560	0,600	0,700	0,820	0,840	0,860	0,840	0,860
020.0401	Torío y Bernesga	0,130	0,120	0,110	0,180	0,220	0,260	0,460	0,500	0,610	0,590	0,550	0,540
020.0402	Esla	0,800	0,650	0,570	0,560	0,630	0,660	0,860	0,890	0,970	0,930	0,870	0,840
020.05	Carrión	0,630	0,470	0,380	0,410	0,580	0,650	0,850	0,900	0,800	0,760	0,410	0,350
020.06	Pisuerga	0,870	0,760	0,690	0,680	0,690	0,700	0,800	0,820	0,810	0,730	0,550	0,490
020.07	Arlanza	0,850	0,790	0,720	0,680	0,650	0,630	0,700	0,800	0,930	0,800	0,730	0,690
020.08	Alto Duero	0,870	0,810	0,760	0,740	0,720	0,730	0,880	1,000	0,940	0,830	0,750	0,720
020.09	Riaza-Duratón	0,780	0,740	0,700	0,670	0,640	0,640	0,730	0,880	0,830	0,760	0,710	0,810
020.1001	Cega	0,390	0,370	0,310	0,340	0,310	0,400	0,550	0,580	0,670	0,600	0,530	0,510
020.1002	Eresma	0,970	0,880	0,690	0,640	1,000	0,970	0,980	0,990	0,990	0,940	0,960	0,940
020.1003	Adaja	0,900	0,750	0,670	0,780	0,660	0,790	0,910	1,000	1,000	0,890	0,960	0,880
020.11	Bajo Duero	0,870	0,780	0,710	0,700	0,700	0,710	0,830	0,880	0,850	0,770	0,620	0,570
020.1201	Alto Tormes	0,430	0,450	0,430	0,540	0,570	0,700	0,630	0,630	0,700	0,650	0,590	0,550
020.1202	Medio y Bajo Tormes	0,820	0,720	0,660	0,660	0,770	0,820	0,940	0,960	0,960	0,880	0,860	0,770
020.13	Águeda	0,680	0,600	0,580	0,590	0,660	0,780	1,000	0,760	1,000	0,960	0,730	0,620

Evolución de los indicadores y escenarios de **Escasez Coyuntural** en las Unidades Territoriales de Escasez (UTE), en los últimos 12 meses (junio 2020 a mayo 2021)

Escenarios:

Normalidad	Prealerta	Alerta	Emergencia
------------	-----------	--------	------------

## Indicadores globales de Demarcación<sup>1</sup>. Evolución mensual:

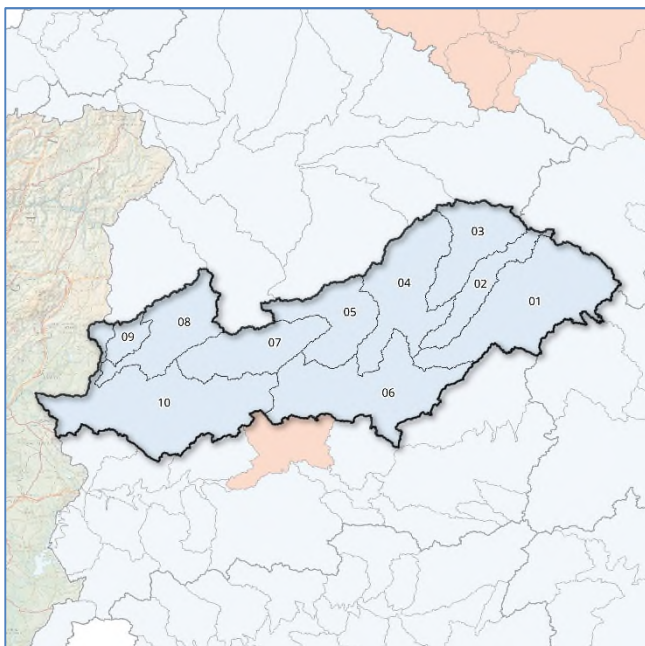
INDICADOR D.H.	JUN	JUL	AGO	SEP	OCT	NOV	DIC	ENE	FEB	MAR	ABR	MAY
GLOBAL SEQUÍA	0,440	0,450	0,460	0,480	0,450	0,420	0,500	0,520	0,640	0,590	0,550	0,540
GLOBAL ESCASEZ	0,780	0,660	0,590	0,590	0,650	0,680	0,820	0,870	0,880	0,820	0,720	0,680

<sup>1</sup> Los indicadores globales de Demarcación se establecen solamente a efectos estadísticos y de información de la situación tendencial global. Sus valores no conllevan medidas de gestión u otras actuaciones.

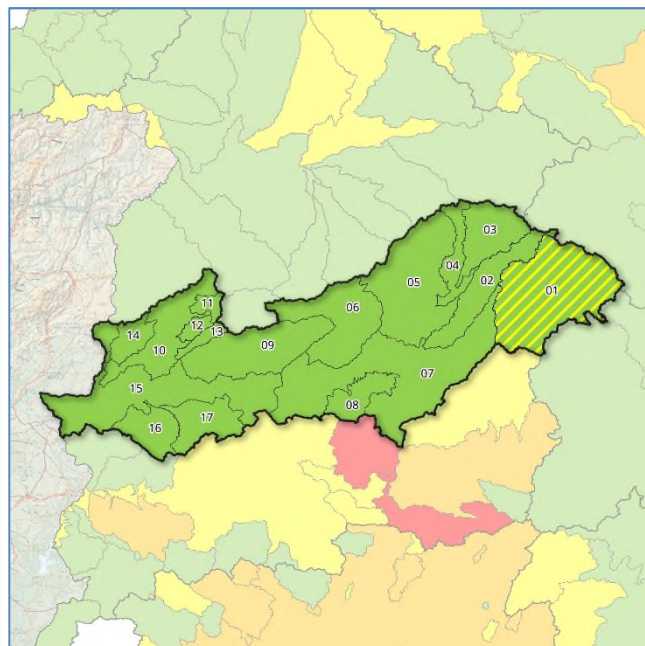


# Demarcación Hidrográfica del Tajo

## Mapas de Sequía y Escasez a 31/5/2021:



Mapa sequía prolongada por UTS. Mayo 2021



Mapa escenarios escasez por UTE. Mayo 2021

## Indicadores de sequía prolongada. Evolución mensual:

COD	UTS	JUN	JUL	AGO	SEP	OCT	NOV	DIC	ENE	FEB	MAR	ABR	MAY
030.01	Cabecera	0,610	0,530	0,500	0,460	0,430	0,350	0,210	0,500	0,590	0,610	0,610	0,430
030.02	Tajuña	0,610	0,630	0,610	0,610	0,650	0,710	0,470	0,460	0,580	0,570	0,630	0,500
030.03	Henares	0,590	0,560	0,660	0,580	0,560	0,560	0,520	0,550	0,650	0,550	0,560	0,470
030.04	Jarama-Guadarrama	0,560	0,500	0,610	0,610	0,640	0,710	0,660	0,710	0,770	0,640	0,590	0,440
030.05	Alberche	0,430	0,380	0,540	0,660	0,680	0,780	0,650	0,640	0,690	0,630	0,610	0,450
030.06	Tajo Izquierda	0,620	0,650	0,830	0,720	0,650	0,720	0,650	0,680	0,710	0,600	0,590	0,490
030.07	Tiétar	0,470	0,460	0,630	0,670	0,680	0,690	0,620	0,600	0,680	0,570	0,520	0,460
030.08	Alagón	0,430	0,250	0,270	0,500	0,660	0,610	0,900	0,900	0,920	0,600	0,590	0,360
030.09	Árrago	0,430	0,390	0,380	0,430	0,600	0,600	0,550	0,530	0,570	0,580	0,640	0,370
030.10	Bajo Tajo	0,630	0,670	0,910	0,780	0,680	0,670	0,630	0,630	0,740	0,650	0,650	0,540

Evolución de los indicadores de **Sequía Prolongada** en las Unidades Territoriales de Sequía (UTS), en los últimos 12 meses (junio 2020 a mayo 2021)

No hay sequía prolongada	Sequía prolongada
--------------------------	-------------------

## Indicadores y escenarios de escasez. Evolución mensual:

COD	UTE	JUN	JUL	AGO	SEP	OCT	NOV	DIC	ENE	FEB	MAR	ABR	MAY
030.01	Trasvase ATS	Nor/N2	Nor/N2	Nor/N3	Nor/N3	Nor/N3	Nor/N3	Nor/N3	Nor/N2	Nor/N2	Nor/N2	Nor/N2	Nor/N2
030.02	Tajuña	0,710	0,730	0,720	0,730	0,710	0,690	0,650	0,650	0,720	0,750	0,760	0,770
030.03	Riegos del Henares	0,690	0,700	0,690	0,710	0,710	0,690	0,690	0,710	0,780	0,770	0,790	0,790
030.04	Abastecim. Sorbe	0,860	0,810	0,990	0,890	0,880	1,000	1,000	1,000	0,940	0,960	0,960	0,710
030.05	Abastecim. Madrid	0,850	0,830	0,800	0,790	0,800	0,880	0,970	1,000	0,900	0,890	0,840	0,820
030.06	Alberche	0,440	0,500	0,540	0,590	0,600	0,760	0,860	0,870	0,960	0,810	0,670	0,710
030.07	Tajo Medio	0,590	0,570	0,550	0,550	0,550	0,560	0,560	0,590	0,610	0,620	0,610	0,600
030.08	Abastecim. Toledo	0,490	0,520	0,480	0,450	0,430	0,420	0,410	0,520	0,600	0,590	0,550	0,510
030.09	Riegos del Tiétar	0,800	0,690	0,630	0,820	1,000	0,940	0,520	0,530	0,570	0,560	0,560	0,550
030.10	Riegos del Alagón	0,750	0,700	0,710	0,670	0,780	0,790	0,840	0,800	0,970	0,780	0,780	0,730
030.11	Abastecim. Béjar	0,880	0,780	0,670	0,550	0,560	0,600	0,660	0,770	0,960	0,950	0,960	0,940
030.12	Riegos del Ambroz	0,920	0,860	0,800	0,780	0,770	0,780	0,800	0,900	1,000	0,950	0,960	0,970
030.13	Abastecim. Plasencia	0,900	0,840	0,780	0,820	1,000	1,000	1,000	1,000	1,000	0,890	0,960	0,860
030.14	Riegos del Aragón	1,000	0,850	0,730	0,730	0,820	0,960	0,990	1,000	0,890	0,730	0,710	0,760
030.15	Bajo Tajo	0,760	0,670	0,590	0,540	0,550	0,550	0,560	0,540	0,880	0,860	0,700	0,620
030.16	Abastecim. Cáceres	0,220	0,230	0,240	0,250	0,250	0,260	0,280	0,330	0,570	0,430	0,390	0,360
030.17	Abastecim. Trujillo	0,990	0,900	0,790	0,720	0,820	1,000	1,000	1,000	1,000	1,000	1,000	0,990

Evolución de los indicadores y escenarios de **Escasez Coyuntural** en las Unidades Territoriales de Escasez (UTE), en los últimos 12 meses (junio 2020 a mayo 2021)

Escenarios:

Normalidad	Prealerta	Alerta	Emergencia
------------	-----------	--------	------------

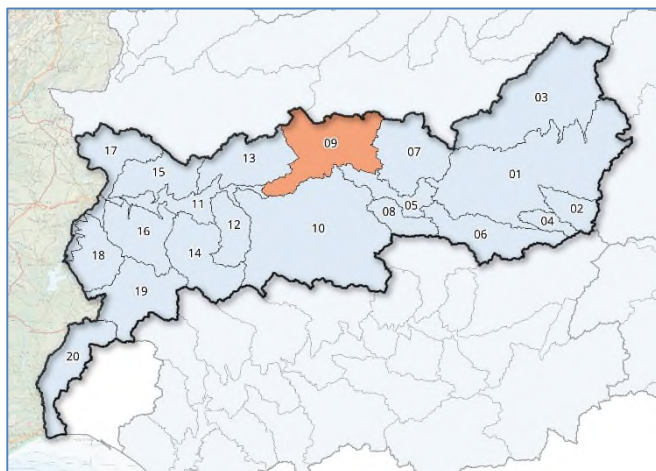
## Indicadores globales de Demarcación<sup>1</sup>. Evolución mensual:

INDICADOR D.H.	JUN	JUL	AGO	SEP	OCT	NOV	DIC	ENE	FEB	MAR	ABR	MAY
GLOBAL SEQUÍA	0,530	0,490	0,610	0,630	0,630	0,640	0,620	0,660	0,730	0,610	0,590	0,460
GLOBAL ESCASEZ	0,710	0,680	0,670	0,670	0,710	0,760	0,800	0,820	0,850	0,790	0,750	0,730

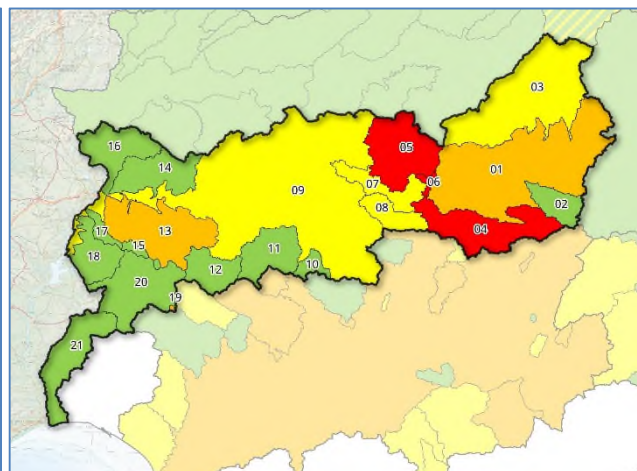
<sup>1</sup> Los indicadores globales de Demarcación se establecen solamente a efectos estadísticos y de información de la situación tendencial global. Sus valores no conllevan medidas de gestión u otras actuaciones.

# Demarcación Hidrográfica del Guadiana

## Mapas de Sequía y Escasez a 31/5/2021:



Mapa sequía prolongada por UTS. Mayo 2021



Mapa escenarios escasez por UTE. Mayo 2021

## Indicadores de sequía prolongada. Evolución mensual:

COD	UTS	JUN	JUL	AGO	SEP	OCT	NOV	DIC	ENE	FEB	MAR	ABR	MAY
040.01	Mancha Occidental	0,522	0,579	0,564	0,582	0,515	0,567	0,573	0,543	0,518	0,481	0,520	0,457
040.02	Campo Montiel-Ruidera	0,528	0,598	0,548	0,531	0,511	0,589	0,545	0,575	0,571	0,588	0,547	0,513
040.03	Gigüela-Záncara	0,640	0,632	0,619	0,596	0,569	0,701	0,640	0,681	0,667	0,511	0,578	0,491
040.04	Azuer	0,517	0,551	0,535	0,550	0,537	0,607	0,601	0,589	0,564	0,545	0,505	0,456
040.05	Guadiana-Los Montes			0,411	0,430	0,445	0,556	0,408	0,465	0,456	0,442	0,424	0,368
040.06	Jabalón	0,445	0,509	0,509	0,369	0,415	0,508	0,366	0,439	0,450	0,405	0,425	0,368
040.07	Bullaque	0,449	0,491	0,500	0,402	0,354	0,491	0,367	0,434	0,478	0,468	0,500	0,453
040.08	Tirteafuera	0,526	0,548	0,573	0,531	0,537	0,591	0,415	0,440	0,406	0,385	0,430	0,334
040.09	Guadiana Medio	0,367	0,441	0,469	0,372	0,461	0,561	0,347	0,355	0,380	0,321	0,329	0,211
040.10	Zújar	0,404	0,436	0,436	0,404	0,464	0,535	0,386	0,489	0,528	0,502	0,508	0,428
040.11	Vegas del Guadiana	0,461	0,526	0,482	0,422	0,500	0,589	0,472	0,429	0,412	0,398	0,520	0,472
040.12	Ortigas-Guadámez	0,449	0,474	0,464	0,413	0,438	0,553	0,510	0,452	0,405	0,381	0,445	0,383
040.13	Ruecas	0,392	0,474	0,424	0,401	0,475	0,632	0,555	0,470	0,491	0,427	0,467	0,423
040.14	Matachel	0,261	0,326	0,282	0,195	0,339	0,509	0,448	0,470	0,522	0,510	0,522	0,478
040.15	Aljucén-Lácara-Alcazaba	0,471	0,530	0,532	0,521	0,598	0,669	0,645	0,595	0,579	0,540	0,581	0,517
040.16	Guadajira-Entrín-Rivillas	0,501	0,535	0,519	0,502	0,522	0,639	0,577	0,511	0,547	0,513	0,552	0,527
040.17	Gévora	0,524	0,573	0,563	0,518	0,539	0,644	0,590	0,495	0,547	0,529	0,545	0,517
040.18	Olivenza-Alcarrache	0,432	0,500	0,475	0,448	0,491	0,675	0,605	0,521	0,603	0,590	0,610	0,589
040.19	Ardila	0,452	0,504	0,459	0,462	0,547	0,709	0,659	0,668	0,663	0,664	0,652	0,621
040.20	Zona Sur	0,379	0,434	0,408	0,344	0,412	0,546	0,514	0,474	0,500	0,504	0,517	0,490

Evolución de los indicadores de **Sequía Prolongada** en las Unidades Territoriales de Sequía (UTS), en los últimos 12 meses (junio 2020 a mayo 2021).

No hay sequía prolongada	Sequía prolongada
--------------------------	-------------------

## Indicadores y escenarios de escasez. Evolución mensual:

COD	UTE	JUN	JUL	AGO	SEP	OCT	NOV	DIC	ENE	FEB	MAR	ABR	MAY
040.01	Mancha Occidental	0,189	0,173	0,153	0,147	0,143	0,147	0,145	0,150	0,153	0,163	0,159	0,154
040.02	Peñarroya	0,861	0,587	0,472	0,502	0,580	0,679	0,798	0,903	0,950	0,965	0,970	0,869
040.03	Gigüela-Záncara	0,310	0,329	0,243	0,199	0,244	0,250	0,260	0,286	0,295	0,295	0,332	0,336
040.04	Jabalón-Azuer	0,179	0,160	0,145	0,130	0,121	0,117	0,114	0,116	0,127	0,136	0,145	0,140
040.05	Gasset-Torre Abraham	0,105	0,086	0,073	0,066	0,063	0,062	0,059	0,085	0,136	0,144	0,147	0,142
040.06	Vicario	0,022	0,013	0,008	0,001	0,000	0,000	0,000	0,001	0,005	0,008	0,009	0,008
040.07	Guadiana-Los Montes			0,411	0,430	0,445	0,556	0,408	0,465	0,456	0,442	0,424	0,368
040.08	Tirteafuera	0,526	0,548	0,573	0,531	0,537	0,591	0,415	0,440	0,406	0,385	0,430	0,334
040.09	Sistema General	0,460	0,397	0,357	0,339	0,338	0,344	0,352	0,394	0,446	0,449	0,450	0,435
040.10	La Colada	0,701	0,670	0,658	0,651	0,650	0,659	0,664	0,704	0,747	0,751	0,752	0,743
040.11	Alto Zujar	0,404	0,436	0,436	0,404	0,464	0,535	0,386	0,489	0,528	0,502	0,508	0,428
040.12	Molinos-Zafra-Llerena	0,494	0,445	0,407	0,480	0,454	0,434	0,363	0,419	0,653	0,632	0,599	0,570
040.13	Alange-Barros	0,289	0,254	0,264	0,264	0,272	0,277	0,272	0,265	0,255	0,245	0,249	0,246
040.14	Aljucén-Lácar-Alcazaba	0,557	0,490	0,460	0,437	0,430	0,432	0,436	0,476	0,840	0,796	0,774	0,742
040.15	Nogales-Jaime Ozores	0,673	0,632	0,597	0,566	0,567	0,585	0,612	0,799	0,999	0,999	0,977	0,947
040.16	Villar del Rey	0,743	0,650	0,590	0,550	0,540	0,588	0,687	0,768	0,961	0,867	0,773	0,673
040.17	Piedra Aguda	0,112	0,100	0,091	0,083	0,082	0,090	0,144	0,348	1,000	1,000	1,000	0,969
040.18	Táliga-Alcarrache	0,683	0,606	0,523	0,491	0,483	0,493	0,534	0,779	0,993	0,983	0,975	0,942
040.19	Tentudía	0,219	0,185	0,162	0,138	0,138	0,138	0,138	0,150	0,231	0,196	0,185	0,173
040.20	Valuengo-Brovaes	0,650	0,507	0,374	0,380	0,393	0,492	0,649	0,919	0,944	0,971	0,966	0,925
040.21	Chanza-Andévalo	0,363	0,326	0,300	0,272	0,290	0,348	0,348	0,557	0,618	0,650	0,626	0,590

Evolución de los indicadores y escenarios de **Escasez Coyuntural** en las Unidades Territoriales de Escasez (UTE), en los últimos 12 meses (junio 2020 a mayo 2021)

Escenarios:

Normalidad	Prealerta	Alerta	Emergencia
------------	-----------	--------	------------

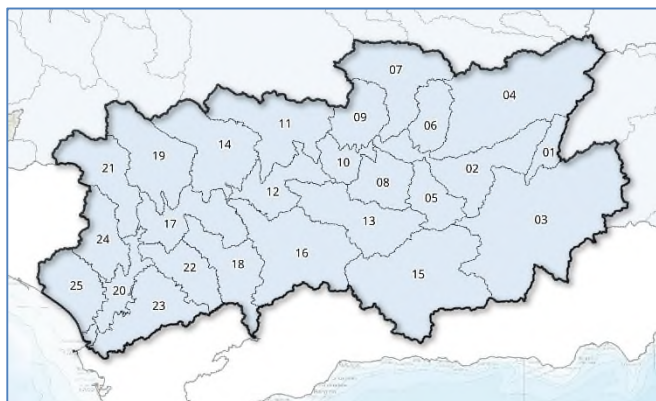
## Indicadores globales de Demarcación<sup>1</sup>. Evolución mensual:

INDICADOR D.H.	JUN	JUL	AGO	SEP	OCT	NOV	DIC	ENE	FEB	MAR	ABR	MAY
GLOBAL SEQUÍA	0,462	0,508	0,493	0,457	0,484	0,589	0,505	0,514	0,525	0,485	0,512	0,451
Global Esc. Zona Alta	0,260	0,225	0,198	0,189	0,201	0,219	0,222	0,244	0,258	0,265	0,269	0,254
Global Esc. Zona Media	0,458	0,396	0,358	0,342	0,342	0,350	0,359	0,405	0,462	0,462	0,460	0,444
Global Esc. Zona Baja	0,363	0,326	0,300	0,272	0,290	0,348	0,348	0,557	0,618	0,650	0,626	0,590
GLOBAL ESCASEZ	0,404	0,350	0,315	0,299	0,304	0,319	0,326	0,385	0,432	0,438	0,435	0,417

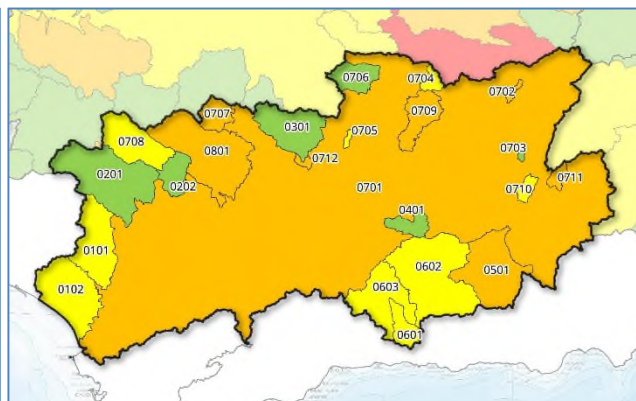
<sup>1</sup> Los indicadores globales de Demarcación se establecen solamente a efectos estadísticos y de información de la situación tendencial global. Sus valores no conllevan medidas de gestión u otras actuaciones.

# Demarcación Hidrográfica del Guadalquivir

## Mapas de Sequía y Escasez a 31/5/2021:



Mapa sequía prolongada por UTS. Mayo 2021



Mapa escenarios escasez por UTE. Mayo 2021

## Indicadores de sequía prolongada. Evolución mensual:

COD	UTS	JUN	JUL	AGO	SEP	OCT	NOV	DIC	ENE	FEB	MAR	ABR	MAY
050.01	Guadalquivir hasta Emb. del Tranco	0,408	0,448	0,553	0,518	0,412	0,358	0,468	0,529	0,562	0,536	0,543	0,527
050.02	Gdqvir. entre El Tranco y Marmolejo	0,427	0,454	0,577	0,510	0,398	0,390	0,458	0,525	0,555	0,536	0,546	0,513
050.03	Guadiana Menor	0,448	0,471	0,583	0,512	0,373	0,337	0,461	0,506	0,508	0,504	0,521	0,505
050.04	Guadalimar	0,401	0,460	0,580	0,481	0,356	0,312	0,418	0,517	0,555	0,542	0,551	0,522
050.05	Guadalbullón	0,427	0,430	0,555	0,497	0,422	0,424	0,462	0,524	0,549	0,531	0,524	0,490
050.06	Guadiel y Rumblar	0,433	0,484	0,619	0,527	0,399	0,387	0,389	0,484	0,515	0,497	0,519	0,478
050.07	Jándula	0,384	0,429	0,577	0,548	0,414	0,455	0,419	0,501	0,506	0,451	0,503	0,441
050.08	Salado de Arjona y Salado de Porcuna	0,554	0,555	0,560	0,523	0,540	0,490	0,349	0,419	0,528	0,466	0,411	0,387
050.09	Yeguas, Martín Gonzalo y Arenoso	0,359	0,382	0,548	0,543	0,372	0,410	0,352	0,426	0,445	0,393	0,439	0,386
050.10	Guadalquivir entre Marmolejo y Córdoba (Guadalmellato)	0,493	0,493	0,503	0,484	0,512	0,479	0,295	0,343	0,447	0,395	0,340	0,339
050.11	Guadalmellato y Guadiato	0,415	0,419	0,577	0,555	0,423	0,543	0,471	0,514	0,520	0,480	0,512	0,419
050.12	Guadalquivir entre Córdoba (Guadalmellato) y Palma	0,474	0,474	0,487	0,498	0,523	0,545	0,352	0,393	0,485	0,435	0,420	0,414
050.13	Guadajoz	0,461	0,483	0,630	0,554	0,440	0,450	0,432	0,476	0,488	0,479	0,500	0,459
050.14	Bembezar, Retortillo, Guadalora y Guadalbacar	0,468	0,435	0,584	0,510	0,397	0,511	0,427	0,479	0,492	0,480	0,537	0,464
050.15	Alto y Medio Genil hasta Emb. Iznajar	0,478	0,490	0,632	0,609	0,481	0,444	0,468	0,500	0,505	0,488	0,500	0,494
050.16	Bajo Genil	0,465	0,465	0,637	0,545	0,448	0,483	0,444	0,490	0,490	0,483	0,518	0,463
050.17	Guadalquivir entre Palma del Río (Genil) y Alcalá	0,497	0,499	0,502	0,516	0,535	0,572	0,416	0,405	0,488	0,441	0,464	0,432
050.18	Corbones	0,477	0,484	0,497	0,499	0,527	0,552	0,409	0,453	0,530	0,472	0,459	0,423
050.19	Rivera de Huesna y Viar	0,565	0,545	0,675	0,602	0,450	0,504	0,423	0,458	0,484	0,475	0,536	0,479
050.20	Gdqvir. entre Alcalá del Río y Bonanza	0,470	0,472	0,472	0,488	0,515	0,559	0,444	0,416	0,502	0,455	0,442	0,401
050.21	Rivera de Huelva	0,496	0,447	0,585	0,508	0,422	0,500	0,408	0,414	0,442	0,444	0,490	0,413
050.22	Guadaira	0,464	0,468	0,475	0,483	0,509	0,547	0,412	0,419	0,504	0,447	0,435	0,400
050.23	Fuente Vieja, Salado de Morón, Salado de Lebrija y Caño de Trebujena	0,439	0,441	0,443	0,444	0,469	0,521	0,403	0,417	0,493	0,436	0,402	0,366
050.24	Guadimar, Majalberraque y Pudío	0,581	0,551	0,677	0,612	0,497	0,493	0,394	0,403	0,431	0,441	0,485	0,429
050.25	Madre de las Marismas	0,473	0,474	0,475	0,493	0,519	0,562	0,461	0,422	0,506	0,466	0,457	0,414

Evolución de los indicadores **Sequía Prolongada** en las Unidades Territoriales de Sequía (UTS), en los últimos 12 meses (junio 2020 a mayo 2021)

No hay sequía prolongada	Sequía prolongada
--------------------------	-------------------

## Indicadores y escenarios de escasez. Evolución mensual:

COD	UTE	JUN	JUL	AGO	SEP	OCT	NOV	DIC	ENE	FEB	MAR	ABR	MAY
050.0101	Guadamar	0,497	0,254	0,159	0,145	0,139	0,164	0,186	0,216	0,479	0,551	0,544	0,484
050.0102	Madre de las Marismas	0,501	0,501	0,501	0,517	0,545	0,555	0,556	0,524	0,569	0,533	0,498	0,344
050.0201	Rivera de Huelva	0,659	0,631	0,602	0,576	0,558	0,565	0,571	0,589	0,649	0,644	0,639	0,610
050.0202	Rivera de Huesna	0,676	0,652	0,628	0,610	0,594	0,590	0,581	0,601	0,642	0,640	0,649	0,636
050.03	Abastecimiento de Córdoba	0,613	0,541	0,511	0,493	0,463	0,461	0,468	0,570	0,642	0,634	0,624	0,603
050.04	Abastecimiento de Jaén	0,553	0,512	0,461	0,416	0,374	0,370	0,410	0,505	0,562	0,553	0,545	0,536
050.05	Hoya de Guadix	0,394	0,395	0,392	0,358	0,132	0,136	0,141	0,147	0,165	0,168	0,245	0,257
050.0601	Bermejales	0,549	0,546	0,544	0,518	0,366	0,380	0,378	0,430	0,449	0,463	0,369	0,401
050.0602	Vega Alta y Media de Granada	0,504	0,481	0,441	0,389	0,281	0,282	0,316	0,342	0,391	0,435	0,400	0,499
050.0603	Vega Baja de Granada	0,489	0,478	0,456	0,408	0,268	0,273	0,288	0,321	0,366	0,384	0,335	0,403
050.0701	Regulación General	0,274	0,252	0,235	0,215	0,137	0,143	0,158	0,187	0,227	0,234	0,198	0,202
050.0702	Dañador	0,265	0,222	0,181	0,151	0,140	0,132	0,125	0,148	0,344	0,302	0,281	0,251
050.0703	Aguascebas	0,785	0,543	0,414	0,290	0,265	0,263	0,431	1,000	0,995	0,967	0,911	0,793
050.0704	Fresneda	0,406	0,387	0,370	0,355	0,349	0,342	0,334	0,336	0,355	0,347	0,324	0,309
050.0705	Martín Gonzalo	0,625	0,593	0,560	0,534	0,512	0,490	0,457	0,462	0,525	0,507	0,481	0,436
050.0706	Montoro-Puertollano	0,647	0,615	0,583	0,563	0,539	0,523	0,500	0,526	0,598	0,583	0,565	0,545
050.0707	Sierra Boyera	0,144	0,129	0,116	0,106	0,098	0,095	0,092	0,136	0,192	0,185	0,177	0,161
050.0708	Viar	0,481	0,469	0,470	0,468	0,354	0,368	0,382	0,422	0,489	0,497	0,479	0,481
050.0709	Rumblar	0,409	0,381	0,358	0,333	0,234	0,228	0,223	0,247	0,295	0,291	0,282	0,281
050.0710	Guadalentín	0,445	0,394	0,397	0,322	0,137	0,134	0,447	0,723	0,810	0,701	0,463	0,405
050.0711	Guardal	0,215	0,225	0,234	0,225	0,148	0,146	0,166	0,212	0,240	0,237	0,229	0,229
050.0712	Guadalmellato	0,274	0,252	0,235	0,215	0,137	0,143	0,158	0,187	0,227	0,234	0,198	0,202
050.08	Bembézar-Retortillo	0,328	0,306	0,297	0,276	0,127	0,129	0,132	0,182	0,245	0,233	0,297	0,296

Evolución de los indicadores y escenarios de **Escasez Coyuntural** en las Unidades Territoriales de Escasez (UTE), en los últimos 12 meses (junio 2020 a mayo 2021)

Escenarios:

Normalidad	Prealerta	Alerta	Emergencia
------------	-----------	--------	------------

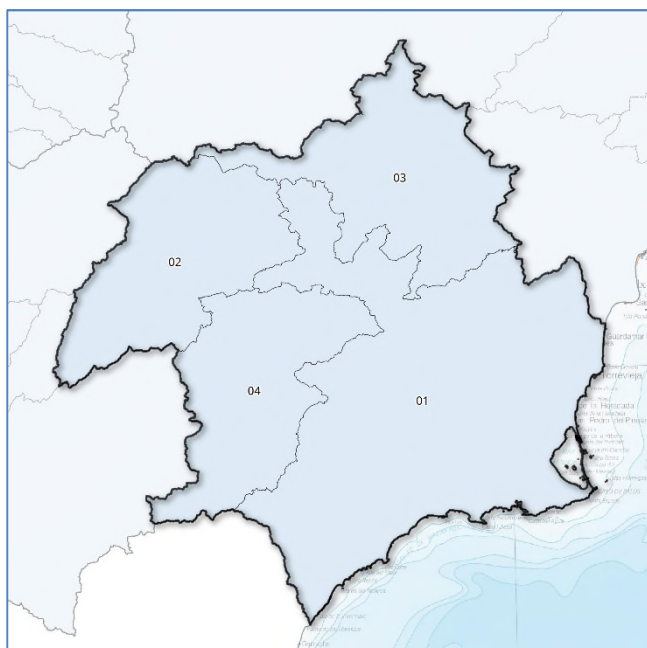
## Indicadores globales de Demarcación<sup>1</sup>. Evolución mensual:

INDICADOR D.H.	JUN	JUL	AGO	SEP	OCT	NOV	DIC	ENE	FEB	MAR	ABR	MAY
GLOBAL SEQUÍA	0,462	0,469	0,561	0,523	0,452	0,472	0,418	0,458	0,501	0,471	0,484	0,444
GLOBAL ESCASEZ	0,362	0,337	0,318	0,294	0,215	0,219	0,237	0,274	0,320	0,325	0,298	0,302

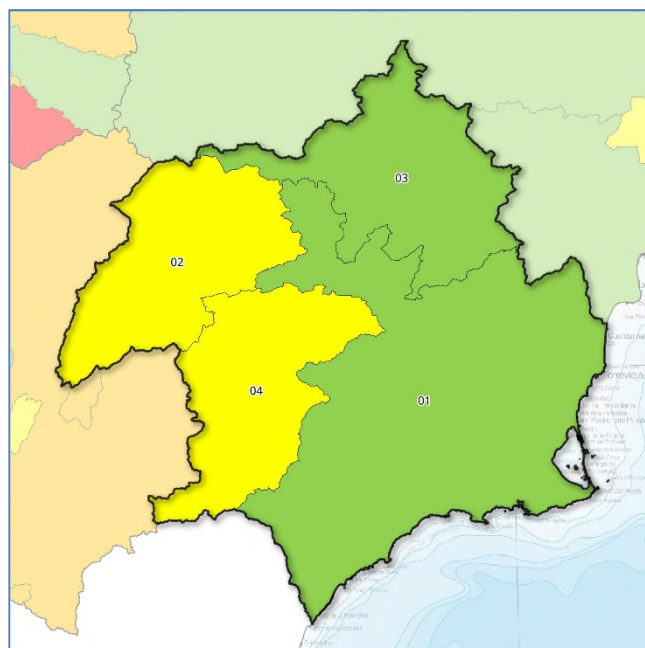
<sup>1</sup> Los indicadores globales de Demarcación se establecen solamente a efectos estadísticos y de información de la situación tendencial global. Sus valores no conllevan medidas de gestión u otras actuaciones.

# Demarcación Hidrográfica del Segura

## Mapas de Sequía y Escasez a 31/5/2021:



Mapa sequía prolongada por UTS. Mayo 2021



Mapa escenarios escasez por UTE. Mayo 2021

## Indicadores de sequía prolongada. Evolución mensual:

COD	UTS	JUN	JUL	AGO	SEP	OCT	NOV	DIC	ENE	FEB	MAR	ABR	MAY
070.01	Sistema Principal	0,927	0,955	0,974	0,772	0,638	0,651	0,352	0,341	0,230	0,405	0,475	0,556
070.02	Cabecera	0,484	0,596	0,534	0,463	0,342	0,473	0,334	0,355	0,409	0,417	0,400	0,397
070.03	Ríos Margen Izquierda	0,907	0,952	1,000	0,786	0,670	0,703	0,471	0,424	0,310	0,436	0,582	0,636
070.04	Ríos Margen Derecha	0,681	0,740	0,764	0,582	0,456	0,581	0,405	0,442	0,395	0,451	0,521	0,494
070.00	Global	0,605	0,691	0,662	0,543	0,419	0,529	0,354	0,373	0,373	0,423	0,441	0,447

Evolución de los indicadores de **Sequía Prolongada** en las Unidades Territoriales de Sequía (UTS), en los últimos 12 meses (junio 2020 a mayo 2021)



## Indicadores y escenarios de escasez. Evolución mensual:

COD	UTE	JUN	JUL	AGO	SEP	OCT	NOV	DIC	ENE	FEB	MAR	ABR	MAY
070.01	Sistema Principal (y Global)	0,535	0,503	0,470	0,444	0,445	0,445	0,418	0,465	0,555	0,557	0,537	0,516
070.02	Cabecera	0,484	0,596	0,534	0,463	0,342	0,473	0,334	0,355	0,409	0,417	0,400	0,397
070.03	Ríos Margen Izquierda	0,907	0,952	1,000	0,786	0,670	0,703	0,471	0,424	0,310	0,436	0,582	0,636
070.04	Ríos Margen Derecha	0,681	0,740	0,764	0,582	0,456	0,581	0,405	0,442	0,395	0,451	0,521	0,494

Evolución de los indicadores y escenarios de **Escasez Coyuntural** en las Unidades Territoriales de Escasez (UTE), en los últimos 12 meses (junio 2020 a mayo 2021)

Escenarios:



## Indicadores globales de Demarcación. Evolución mensual:

INDICADOR D.H.	JUN	JUL	AGO	SEP	OCT	NOV	DIC	ENE	FEB	MAR	ABR	MAY
GLOBAL SEQUÍA	0,605	0,691	0,662	0,543	0,419	0,529	0,354	0,373	0,373	0,423	0,441	0,447
GLOBAL ESCASEZ	0,535	0,503	0,470	0,444	0,445	0,445	0,418	0,465	0,555	0,557	0,537	0,516

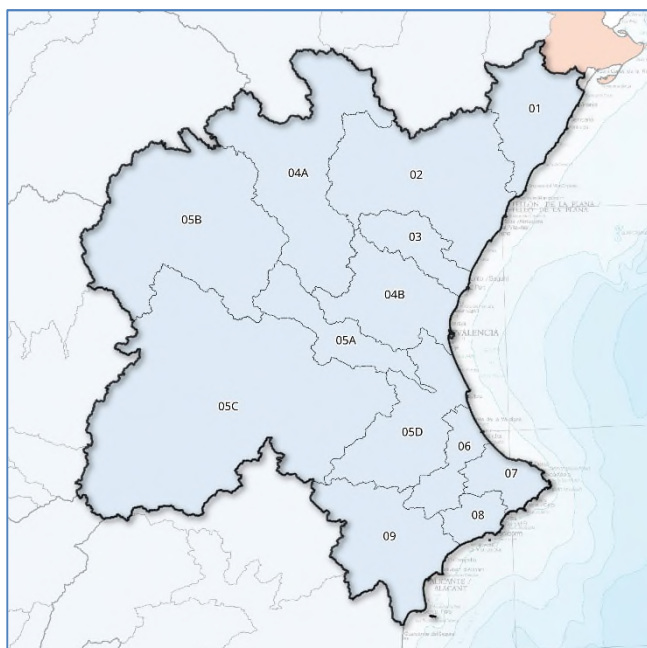
No hay sequía prolongada	Sequía prolongada
--------------------------	-------------------

Normalidad	Prealerta	Alerta	Emergencia
------------	-----------	--------	------------

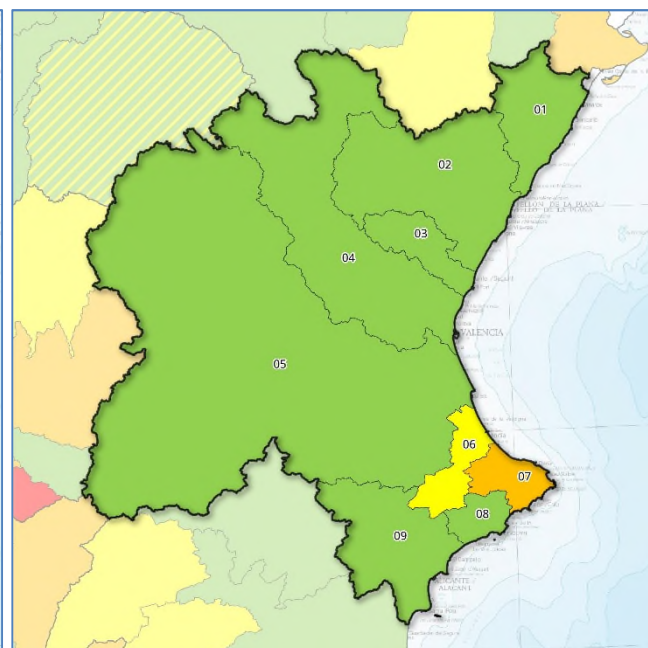


# Demarcación Hidrográfica del Júcar

## Mapas de Sequía y Escasez a 31/5/2021:



Mapa sequía prolongada por UTS. Mayo 2021



Mapa escenarios escasez por UTE. Mayo 2021

## Indicadores de sequía prolongada. Evolución mensual:

COD	UTS	JUN	JUL	AGO	SEP	OCT	NOV	DIC	ENE	FEB	MAR	ABR	MAY
080.01	Cenia-Maestrazgo	0,960	0,950	0,940	0,920	0,850	1,000	0,890	0,700	0,720	0,500	0,420	0,370
080.02	Mijares-Plana Castellón	0,850	0,830	0,780	0,710	0,660	0,880	0,780	0,700	0,750	0,510	0,490	0,470
080.03	Palancia-Los Valles	0,760	0,750	0,700	0,630	0,610	0,780	0,700	0,530	0,590	0,450	0,440	0,450
080.04A	Alto Turia	0,830	0,780	0,750	0,700	0,660	0,790	0,760	0,770	0,830	0,570	0,530	0,530
080.04B	Bajo Turia	0,800	0,800	0,760	0,640	0,600	0,880	0,800	0,700	0,730	0,600	0,630	0,630
080.05A	Magro	0,810	0,830	0,840	0,750	0,730	0,920	0,890	0,740	0,780	0,620	0,610	0,600
080.05B	Alto Júcar	0,740	0,780	0,780	0,710	0,680	0,650	0,630	0,730	0,810	0,610	0,560	0,520
080.05C	Medio Júcar	0,650	0,660	0,670	0,590	0,570	0,640	0,630	0,600	0,640	0,500	0,520	0,490
080.05D	Bajo Júcar	0,800	0,810	0,810	0,640	0,600	0,810	0,700	0,500	0,520	0,460	0,500	0,500
080.06	Serpis	1,000	1,000	1,000	0,910	0,810	0,880	0,710	0,460	0,460	0,420	0,460	0,460
080.07	Marina Alta	0,910	0,920	0,850	0,640	0,570	0,600	0,460	0,410	0,410	0,390	0,400	0,390
080.08	Marina Baja	0,940	0,950	0,940	0,700	0,600	0,600	0,460	0,280	0,280	0,200	0,300	0,340
080.09	Vinalopó-Alacantí	1,000	1,000	0,980	0,730	0,620	0,660	0,550	0,460	0,460	0,360	0,410	0,450

Evolución de los indicadores de **Sequía Prolongada** en las Unidades Territoriales de Sequía (UTS), en los últimos 12 meses (junio 2020 a mayo 2021)

No hay sequía prolongada	Sequía prolongada
--------------------------	-------------------

## Indicadores y escenarios de escasez. Evolución mensual:

COD	UTE	JUN	JUL	AGO	SEP	OCT	NOV	DIC	ENE	FEB	MAR	ABR	MAY
080.01	Cenia-Maestrazgo	0,920	0,940	0,950	0,960	0,850	0,880	0,790	0,730	0,750	0,630	0,440	0,470
080.02	Mijares-Plana Castellón	0,860	0,860	0,820	0,720	0,720	0,840	0,780	0,770	0,790	0,760	0,750	0,710
080.03	Palancia-Los Valles	0,800	0,740	0,770	0,930	0,820	0,760	0,720	0,830	0,740	0,720	0,700	0,710
080.04	Turía	0,920	0,920	0,930	0,930	0,930	0,940	0,920	0,910	0,850	0,850	0,870	0,840
080.05	Júcar	0,750	0,720	0,720	0,750	0,730	0,680	0,610	0,670	0,750	0,750	0,750	0,660
080.06	Serpis	0,840	0,840	0,910	0,690	0,630	0,570	0,480	0,490	0,490	0,450	0,470	0,490
080.07	Marina Alta	0,970	0,970	0,930	0,840	0,530	0,520	0,330	0,340	0,310	0,310	0,210	0,220
080.08	Marina Baja	0,860	0,900	0,900	0,840	0,750	0,680	0,580	0,530	0,480	0,490	0,510	0,530
080.09	Vinalopó-Alacantí	0,990	0,990	0,930	0,800	0,720	0,780	0,740	0,680	0,660	0,480	0,570	0,620

Evolución de los indicadores y escenarios de **Escasez Coyuntural** en las Unidades Territoriales de Escasez (UTE), en los últimos 12 meses (junio 2020 a mayo 2021)

Escenarios:

Normalidad	Prealerta	Alerta	Emergencia
------------	-----------	--------	------------

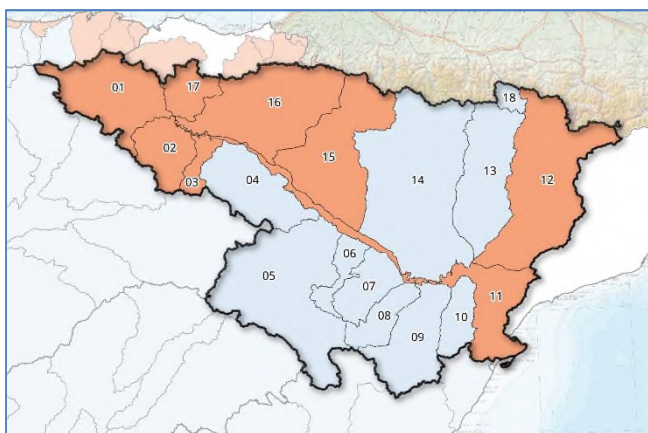
## Indicadores globales de Demarcación<sup>1</sup>. Evolución mensual:

INDICADOR D.H.	JUN	JUL	AGO	SEP	OCT	NOV	DIC	ENE	FEB	MAR	ABR	MAY
GLOBAL SEQUÍA	0,790	0,792	0,779	0,682	0,640	0,745	0,688	0,634	0,676	0,512	0,509	0,493
Global Esc. Zona Norte	0,860	0,847	0,847	0,870	0,797	0,827	0,763	0,777	0,760	0,703	0,630	0,630
Global Esc. Zona Central	0,750	0,720	0,720	0,750	0,730	0,680	0,610	0,670	0,750	0,750	0,750	0,660
Global Esc. Zona Sur	0,915	0,925	0,918	0,793	0,658	0,638	0,533	0,510	0,485	0,433	0,440	0,465
GLOBAL ESCASEZ	0,842	0,831	0,828	0,804	0,728	0,715	0,635	0,652	0,665	0,629	0,607	0,585

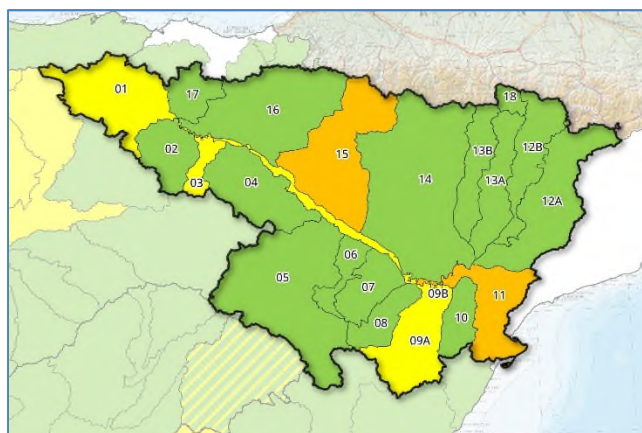
<sup>1</sup> Los indicadores globales de Demarcación se establecen solamente a efectos estadísticos y de información de la situación tendencial global. Sus valores no conllevan medidas de gestión u otras actuaciones.

# Demarcación Hidrográfica del Ebro

## Mapas de Sequía y Escasez a 31/5/2021:



Mapa sequía prolongada por UTS. Mayo 2021



Mapa escenarios escasez por UTE. Mayo 2021

## Indicadores de sequía prolongada. Evolución mensual:

COD	UTS	JUN	JUL	AGO	SEP	OCT	NOV	DIC	ENE	FEB	MAR	ABR	MAY
090.01	Cabecera y Eje del Ebro	0,520	0,220	0,450	0,500	0,670	0,660	0,520	0,420	0,540	0,440	0,250	0,110
090.02	Cuencas del Tíron y Najerilla	0,970	1,000	0,490	0,590	0,680	0,600	0,530	0,580	0,720	0,640	0,580	0,220
090.03	Cuenca del Iregua	0,500	0,360	0,450	0,510	0,500	0,420	0,350	0,430	0,520	0,480	0,240	0,200
090.04	Cuencas afluentes al Ebro desde el Leza hasta el Huecha	0,680	0,530	0,480	0,350	0,380	0,450	0,410	0,550	0,620	0,570	0,430	0,420
090.05	Cuenca del Jalón	0,910	0,870	0,850	0,760	0,720	0,700	0,820	0,710	0,730	0,740	0,790	0,690
090.06	Cuenca del Huerva	0,760	0,670	0,640	0,630	0,610	0,550	0,520	0,530	0,570	0,610	0,590	0,480
090.07	Cuenca del Aguas Vivas	0,740	0,660	0,630	0,560	0,520	0,540	0,530	0,560	0,590	0,600	0,570	0,470
090.08	Cuenca del Martín	1,000	0,920	1,000	1,000	0,920	0,770	0,760	0,920	0,810	0,850	0,640	0,560
090.09	Cuenca del Guadalope	0,840	0,690	0,620	0,550	0,360	0,600	0,640	0,750	0,620	0,540	0,540	0,510
090.10	Cuenca del Matarraña	0,980	0,800	0,690	0,460	0,270	0,550	0,540	0,710	0,600	0,550	0,500	0,410
090.11	Bajo Ebro [cuencas afluentes desde desemboc. de Segre y Matarraña]	0,700	0,640	0,590	0,560	0,630	0,590	0,570	0,560	0,630	0,600	0,510	0,210
090.12	Cuenca del Segre [excluye Cinca y Noguera-Ribagorzana]	0,730	0,710	0,650	0,600	0,590	0,620	0,590	0,520	0,510	0,540	0,490	0,240
090.13	Cuencas Ésera y Noguera-Ribagorzana	0,810	0,640	0,480	0,310	0,330	0,460	0,460	0,460	0,520	0,570	0,500	0,310
090.14	Cuencas del Gállego y Cinca	0,670	0,530	0,370	0,320	0,420	0,380	0,380	0,420	0,550	0,590	0,520	0,330
090.15	Cuencas del Aragón y Arba	0,460	0,420	0,350	0,230	0,520	0,440	0,490	0,520	0,830	0,680	0,520	0,000
090.16	Cuencas del Irati, Arga y Ega	0,220	0,180	0,120	0,020	0,510	0,450	0,550	0,650	0,740	0,510	0,230	0,020
090.17	Cuencas del Bayas, Zadorra e Inglares	0,320	0,530	0,560	0,570	0,590	0,510	0,620	0,660	0,710	0,490	0,260	0,130
090.18	Cuenca del Garona	0,560	0,460	0,460	0,480	0,670	0,660	0,640	0,530	0,720	0,690	0,640	0,390

Evolución de los indicadores de **Sequía Prolongada** en las Unidades Territoriales de Sequía (UTS), en los últimos 12 meses (junio 2020 a mayo 2021)



## Indicadores y escenarios de escasez. Evolución mensual:

COD	UTE	JUN	JUL	AGO	SEP	OCT	NOV	DIC	ENE	FEB	MAR	ABR	MAY
090.01	Cabecera y Eje del Ebro	0,750	0,690	0,590	0,540	0,630	0,590	0,590	0,620	0,660	0,580	0,500	0,450
090.02	Cuencas del Tírron y Najerilla	0,640	0,610	0,660	0,740	0,740	0,650	0,590	0,920	0,870	0,830	0,560	0,630
090.03	Cuenca del Iregua	0,740	0,580	0,610	0,630	0,660	0,590	0,530	0,590	0,700	0,550	0,430	0,410
090.04	Cuencas afluentes al Ebro desde el Leza hasta el Huecha	0,660	0,640	0,500	0,460	0,610	0,590	0,490	0,660	0,680	0,480	0,340	0,540
090.05	Cuenca del Jalón	0,940	0,930	0,950	0,940	0,900	0,910	0,890	0,890	0,910	0,890	0,910	0,850
090.06	Cuenca del Huerva	0,970	0,950	0,880	0,860	0,800	0,810	0,790	0,670	0,730	0,700	0,690	0,670
090.07	Cuenca del Aguas Vivas	0,960	0,990	1,000	1,000	1,000	1,000	1,000	1,000	1,000	1,000	1,000	0,910
090.08	Cuenca del Martín	0,820	0,870	0,960	0,950	0,870	0,870	0,820	0,810	0,800	0,770	0,790	0,770
090.09A	Guadalupe Alto y Medio	0,580	0,590	0,540	0,510	0,400	0,390	0,340	0,350	0,340	0,350	0,350	0,370
090.09B	Guadalupe Bajo	0,890	0,910	0,930	0,900	0,760	0,760	0,780	0,830	0,830	0,670	0,540	0,440
090.10	Cuenca del Matarraña	0,940	0,940	0,950	0,960	0,950	0,930	0,870	0,890	0,880	0,850	0,840	0,820
090.11	Bajo Ebro [cuencas afluentes desde desemboc. de Segre y Matarraña]	0,900	0,830	0,810	0,780	0,500	0,260	0,380	0,740	1,000	0,420	0,270	0,240
090.12A	Segre	0,860	0,830	0,820	0,650	0,680	0,620	0,520	0,460	0,550	0,570	0,480	0,570
090.12B	Noguera Pallaresa	0,880	0,770	0,690	0,580	0,670	0,690	0,600	0,520	0,600	0,620	0,610	0,670
090.13A	Noguera Ribagorzana	1,000	1,000	1,000	0,980	0,990	0,860	0,820	0,880	0,820	0,850	0,860	0,860
090.13B	Ésera	0,740	0,770	0,680	0,540	0,500	0,530	0,560	0,720	0,810	0,650	0,560	0,620
090.14	Cuencas del Gállego-Cinca	1,000	0,780	0,560	0,480	0,500	0,410	0,460	0,550	0,810	0,780	0,680	0,670
090.15	Cuencas del Aragón y Arba	0,540	0,490	0,340	0,260	0,570	0,360	0,660	0,890	0,920	0,540	0,410	0,290
090.16	Cuencas del Irati, Arga y Ega	0,790	0,710	0,750	0,770	0,820	0,770	0,900	0,910	0,930	0,740	0,660	0,630
090.17	Cuencas del Bayas, Zadorra e Inglares	0,740	0,680	0,670	0,700	0,720	0,730	0,840	0,900	0,860	0,870	0,800	0,700
090.18	Cuenca del Garona	0,660	0,620	0,640	0,630	0,840	0,610	0,690	0,720	0,950	0,710	0,700	0,610

Evolución de los indicadores y escenarios de **Escasez Coyuntural** en las Unidades Territoriales de Escasez (UTE), en los últimos 12 meses (junio 2020 a mayo 2021)

Escenarios:

Normalidad	Prealerta	Alerta	Emergencia
------------	-----------	--------	------------

## Indicadores globales de Demarcación<sup>1</sup>. Evolución mensual:

INDICADOR D.H.	JUN	JUL	AGO	SEP	OCT	NOV	DIC	ENE	FEB	MAR	ABR	MAY
GLOBAL SEQUÍA	0,690	0,630	0,560	0,520	0,570	0,550	0,580	0,540	0,650	0,610	0,470	0,130
GLOBAL ESCASEZ	1,000	0,990	0,880	0,840	0,720	0,640	0,700	0,860	1,000	0,770	0,680	0,610

<sup>1</sup> Los indicadores globales de Demarcación se establecen solamente a efectos estadísticos y de información de la situación tendencial global. Sus valores no conllevan medidas de gestión u otras actuaciones.