

**Anexo 3. Evolución de Indicadores de sequía y escasez
por Demarcación Hidrográfica**

De acuerdo con los Planes Especiales de Sequía (PES), se utiliza un sistema doble de indicadores, que diferencia las situaciones de sequía prolongada (entendida como un fenómeno natural de falta de precipitaciones que ocasiona un descenso significativo de los caudales circulantes), de las situaciones de escasez (relacionadas con problemas coyunturales en la atención de las demandas a los diferentes usos).

Sequía Prolongada

La sequía prolongada, muy relacionada con la habitualmente conocida como sequía meteorológica, obedece a una situación natural independiente de las demandas originadas. Se produce directamente por la falta de precipitaciones, que ocasiona como uno de sus efectos una importante reducción de los caudales naturales circulantes. Si objetivamente se produce esa circunstancia, pasan a ser de aplicación los caudales ecológicos definidos normativamente para situación de sequía prolongada, más bajos que los correspondientes a una situación normal.

Los indicadores de Sequía Prolongada (normalmente basados en precipitaciones o aportaciones en régimen cuasi-natural) valoran, de forma objetiva, si las Unidades Territoriales de Sequía (UTS) definidas en los PES se encuentran o no en situación de sequía prolongada a los efectos normativos establecidos.

Por tanto, existen dos únicas situaciones posibles para cada UTS: sequía prolongada o ausencia de sequía prolongada.

Escasez Coyuntural

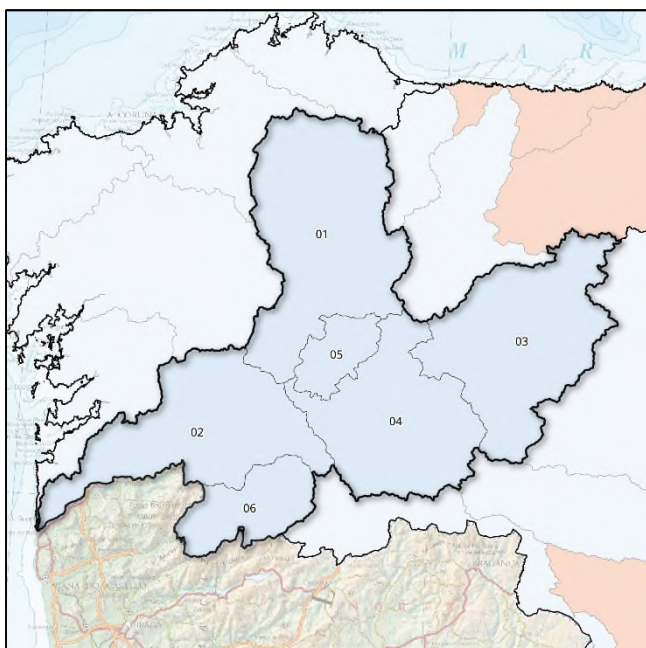
La escasez está relacionada con los posibles problemas de atención de las demandas. Suele presentarse diferida en el tiempo respecto a la sequía meteorológica o incluso no llegar a producirse, por la gestión hidrológica que puede llevarse a cabo en los sistemas o por no existir demandas importantes en un sistema.

Por tanto, los indicadores de Escasez Coyuntural (volúmenes de almacenamiento, niveles piezométricos, caudales en estaciones de aforo, etc.) definen los problemas que puede haber con respecto a abastecimientos, regadíos, etc. Estos indicadores valoran, de forma objetiva, la situación de las Unidades Territoriales de Escasez (UTE) definidas en los PES, traduciéndola en cuatro posibles escenarios o fases (Normalidad, Prealerta, Alerta y Emergencia), que representan las expectativas para los meses posteriores respecto a la atención de las demandas existentes, y por tanto definen objetivamente la gravedad de la situación de escasez. El objetivo es la implementación progresiva de las medidas definidas en los PES para cada escenario con el fin de evitar el avance hacia fases más severas de la escasez, mitigando en todo caso sus impactos negativos.

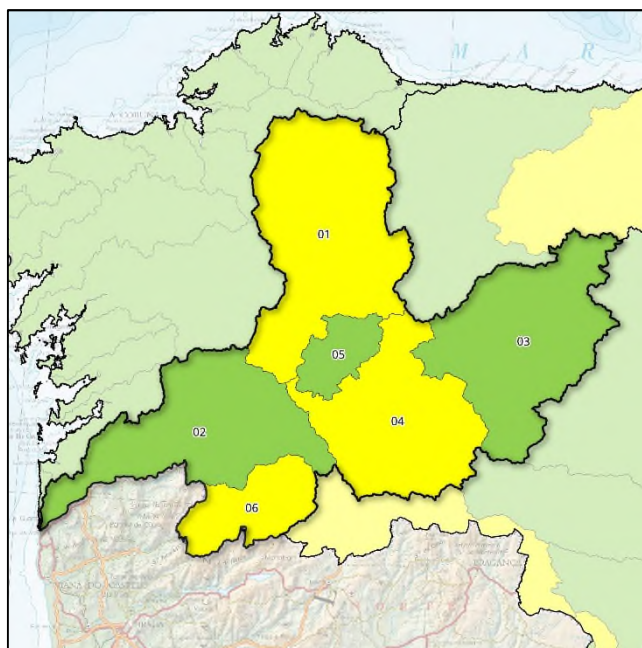
Por tanto, existen cuatro posibles escenarios para cada UTE: Normalidad, Prealerta, Alerta o Emergencia.

Demarcación Hidrográfica del Miño-Sil

Mapas de Sequía y Escasez a 31/05/2023:



Mapa sequía prolongada por UTS. Mayo 2023



Mapa escenarios escasez por UTE. Mayo 2023

Indicadores de sequía prolongada. Evolución mensual:

COD	UTS	JUN	JUL	AGO	SEP	OCT	NOV	DIC	ENE	FEB	MAR	ABR	MAY
010.01	Miño Alto	0,236	0,268	0,283	0,201	0,239	0,279	0,277	0,644	0,627	0,623	0,629	0,670
010.02	Miño Bajo	0,030	0,027	0,027	0,025	0,222	0,402	0,473	0,779	0,776	0,805	0,806	0,846
010.03	Sil Superior	0,126	0,123	0,123	0,123	0,081	0,169	0,127	0,433	0,477	0,498	0,494	0,535
010.04	Sil Inferior	0,091	0,086	0,081	0,076	0,051	0,141	0,118	0,403	0,425	0,454	0,455	0,496
010.05	Cabe	0,121	0,133	0,094	0,081	0,145	0,279	0,327	0,572	0,609	0,628	0,679	0,714
010.06	Limia	0,000	0,000	0,000	0,000	0,069	0,250	0,451	0,711	0,711	0,722	0,733	0,772

Evolución de los indicadores de **Sequía Prolongada** en las Unidades Territoriales de Sequía (UTS), en los últimos 12 meses (junio de 2022 a mayo 2023).

No hay sequía prolongada	Sequía prolongada
--------------------------	-------------------

Indicadores y escenarios de escasez. Evolución mensual:

COD	UTE	JUN	JUL	AGO	SEP	OCT	NOV	DIC	ENE	FEB	MAR	ABR	MAY
010.01	Miño Alto	0,519	0,585	0,299	0,216	0,341	0,461	0,559	0,897	0,404	0,496	0,389	0,363
010.02	Miño Bajo	0,664	0,506	0,428	0,456	0,712	0,783	0,831	0,736	0,538	0,785	0,733	0,693
010.03	Sil Superior	0,420	0,481	0,493	0,418	0,469	0,607	0,483	0,566	0,669	0,774	0,473	0,432
010.04	Sil Inferior	0,371	0,395	0,396	0,404	0,374	0,590	0,506	0,858	0,432	0,426	0,378	0,389
010.05	Cabe	0,270	0,272	0,282	0,553	0,503	0,491	0,488	0,623	0,552	0,513	0,471	0,446
010.06	Limia	0,190	0,200	0,046	0,041	0,156	0,431	0,548	0,715	0,450	0,479	0,342	0,309

Evolución de los indicadores y escenarios de **Escasez Coyuntural** en las Unidades Territoriales de Escasez (UTE), en los últimos 12 meses (de junio de 2022 a mayo 2023).

Escenarios:

Normalidad	Prealerta	Alerta	Emergencia
------------	-----------	--------	------------

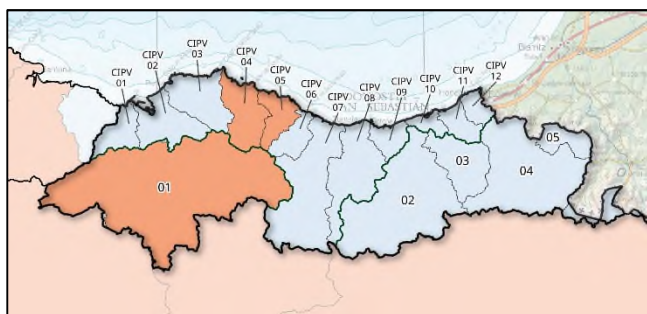
Indicadores globales de Demarcación¹. Evolución mensual:

INDICADOR D.H.	JUN	JUL	AGO	SEP	OCT	NOV	DIC	ENE	FEB	MAR	ABR	MAY
GLOBAL SEQUÍA	0,119	0,126	0,128	0,104	0,148	0,252	0,269	0,581	0,592	0,609	0,613	0,653
GLOBAL ESCASEZ	0,455	0,477	0,391	0,352	0,449	0,580	0,559	0,695	0,556	0,664	0,478	0,444

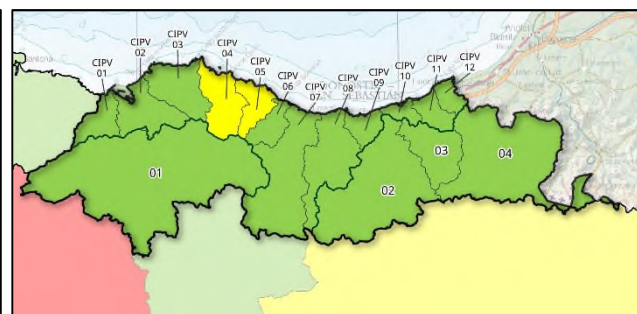
¹ Los indicadores globales de Demarcación se establecen solamente a efectos estadísticos y de información de la situación tendencial global. Sus valores no conllevan medidas de gestión u otras actuaciones.

Demarcación Hidrográfica del Cantábrico Oriental

Mapas de Sequía y Escasez a 31/05/2023:



Mapa sequía prolongada por UTS. Mayo 2023



Mapa escenarios escasez por UTE. Mayo 2023

Indicadores de sequía prolongada. Evolución mensual:

COD	UTS	JUN	JUL	AGO	SEP	OCT	NOV	DIC	ENE	FEB	MAR	ABR	MAY
017.01	Nervión	0,516	0,072	0,453	0,495	0,436	0,514	0,397	0,758	0,702	0,665	0,060	0,200
017.02	Oria	0,629	0,259	0,539	0,546	0,500	0,657	0,536	0,811	0,602	0,690	0,281	0,541
017.03	Urumea	0,541	0,218	0,598	0,642	0,548	0,668	0,557	0,735	0,504	0,570	0,295	0,734
017.04	Bidasoa	0,355	0,002	0,538	0,583	0,514	0,559	0,402	0,616	0,379	0,535	0,216	0,600
017.05	Ríos Pirenaicos	0,337	0,000	0,525	0,567	0,534	0,652	0,524	0,642	0,363	0,513	0,268	0,633

Evolución de los indicadores de **Sequía Prolongada** en las Unidades Territoriales de Sequía (UTS), en los últimos 12 meses (de junio de 2022 a mayo 2023).

No hay sequía prolongada	Sequía prolongada
--------------------------	-------------------

Indicadores y escenarios de escasez. Evolución mensual:

COD	UTE	JUN	JUL	AGO	SEP	OCT	NOV	DIC	ENE	FEB	MAR	ABR	MAY
017.01	Nervión	0,736	0,542	0,569	0,559	0,473	0,537	0,560	0,830	0,738	0,704	0,575	0,565
017.02	Oria	0,906	0,866	0,856	0,847	0,879	0,773	0,643	0,774	0,771	0,741	0,734	0,842
017.03	Urumea	0,598	0,557	0,615	0,632	0,530	0,755	0,648	0,780	0,566	0,614	0,634	0,964
017.04	Bidasoa	0,939	0,656	0,618	0,640	0,547	0,913	0,860	0,924	0,909	0,871	0,915	0,956

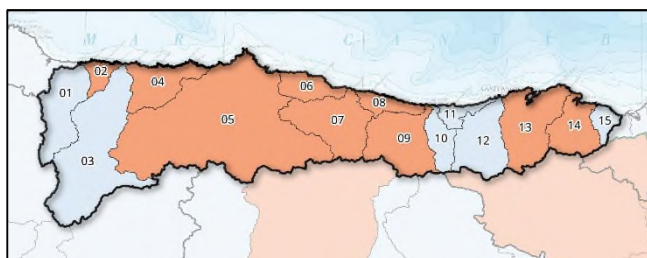
Evolución de los indicadores y escenarios de **Escasez Coyuntural** en las Unidades Territoriales de Escasez (UTE), en los últimos 12 meses (de junio de 2022 a mayo 2023).

Escenarios:

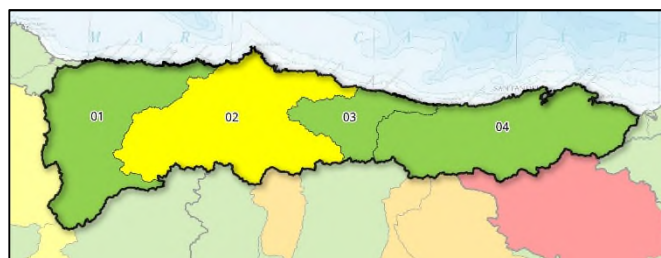
Normalidad	Prealerta	Alerta	Emergencia
------------	-----------	--------	------------

Demarcación Hidrográfica del Cantábrico Occidental

Mapas de Sequía y Escasez a 31/05/2023:



Mapa sequía prolongada por UTS. Mayo 2023



Mapa escenarios escasez por UTE. Mayo 2023

Indicadores de sequía prolongada. Evolución mensual:

COD	UTS	JUN	JUL	AGO	SEP	OCT	NOV	DIC	ENE	FEB	MAR	ABR	MAY
018.01	Eo	0,602	0,535	0,654	0,591	0,601	0,607	0,613	0,848	0,755	0,720	0,333	0,349
018.02	Porcía	0,543	0,385	0,557	0,571	0,588	0,528	0,374	0,671	0,676	0,670	0,257	0,215
018.03	Navia	0,643	0,614	0,737	0,495	0,567	0,634	0,651	0,852	0,834	0,759	0,387	0,437
018.04	Esva	0,556	0,578	0,732	0,606	0,369	0,370	0,502	0,771	0,771	0,704	0,103	0,174
018.05	Nalón	0,664	0,590	0,735	0,658	0,550	0,473	0,437	0,834	0,874	0,799	0,169	0,179
018.06	Villaviciosa	0,616	0,532	0,681	0,843	0,604	0,600	0,502	0,881	0,902	0,772	0,138	0,096
018.07	Sella	0,543	0,429	0,642	0,713	0,548	0,524	0,421	0,807	0,823	0,752	0,149	0,186
018.08	Llanes	0,574	0,286	0,653	0,684	0,592	0,556	0,596	0,949	0,949	0,756	0,254	0,296
018.09	Deva	0,534	0,280	0,596	0,580	0,475	0,497	0,465	0,873	0,932	0,870	0,201	0,293
018.10	Nansa	0,615	0,307	0,624	0,649	0,566	0,521	0,475	0,912	0,978	0,812	0,236	0,431
018.11	Gandarilla	0,435	0,000	0,577	0,618	0,551	0,425	0,370	0,786	0,910	0,801	0,211	0,357
018.12	Saja	0,519	0,204	0,559	0,579	0,457	0,313	0,271	0,704	0,745	0,656	0,117	0,426
018.13	Pas-Miera	0,341	0,048	0,528	0,591	0,482	0,478	0,409	0,807	0,768	0,689	0,127	0,290
018.14	Asón	0,549	0,121	0,568	0,616	0,529	0,591	0,506	0,893	0,771	0,754	0,103	0,279
018.15	Agüera	0,696	0,276	0,612	0,686	0,584	0,613	0,494	0,936	0,872	0,892	0,128	0,309

Evolución de los indicadores de **Sequía Prolongada** en las Unidades Territoriales de Sequía (UTS), en los últimos 12 meses (de junio de 2022 a mayo 2023).

No hay sequía prolongada	Sequía prolongada
--------------------------	-------------------

Indicadores y escenarios de escasez. Evolución mensual:

COD	UTE	JUN	JUL	AGO	SEP	OCT	NOV	DIC	ENE	FEB	MAR	ABR	MAY
018.01	Occid. Asturiano	0,731	0,765	0,616	0,638	0,596	0,651	0,680	1,000	0,813	0,809	0,672	0,698
018.02	Nalón	0,507	0,475	0,381	0,377	0,447	0,456	0,462	0,672	0,590	0,561	0,435	0,387
018.03	Sella-Llanes	0,593	0,681	0,662	0,671	0,575	0,594	0,671	0,898	0,727	0,687	0,468	0,533
018.04	Cantabria	0,467	0,512	0,514	0,519	0,533	0,571	0,599	0,763	0,699	0,667	0,561	0,571

Evolución de los indicadores y escenarios de **Escasez Coyuntural** en las Unidades Territoriales de Escasez (UTE), en los últimos 12 meses (de junio de 2022 a mayo 2023).

Escenarios:

Normalidad	Prealerta	Alerta	Emergencia
------------	-----------	--------	------------

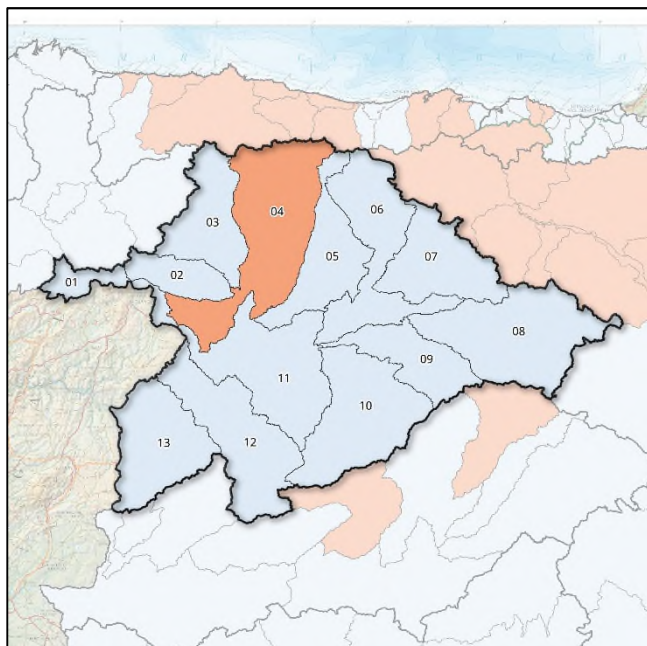
Indicadores globales de Demarcación¹. Evolución mensual:

INDICADOR D.H.	JUN	JUL	AGO	SEP	OCT	NOV	DIC	ENE	FEB	MAR	ABR	MAY
GLOBAL SEQUÍA	0,588	0,442	0,668	0,618	0,534	0,510	0,479	0,832	0,839	0,765	0,203	0,274
GLOBAL ESCASEZ	0,515	0,513	0,444	0,445	0,486	0,507	0,523	0,729	0,641	0,613	0,489	0,466

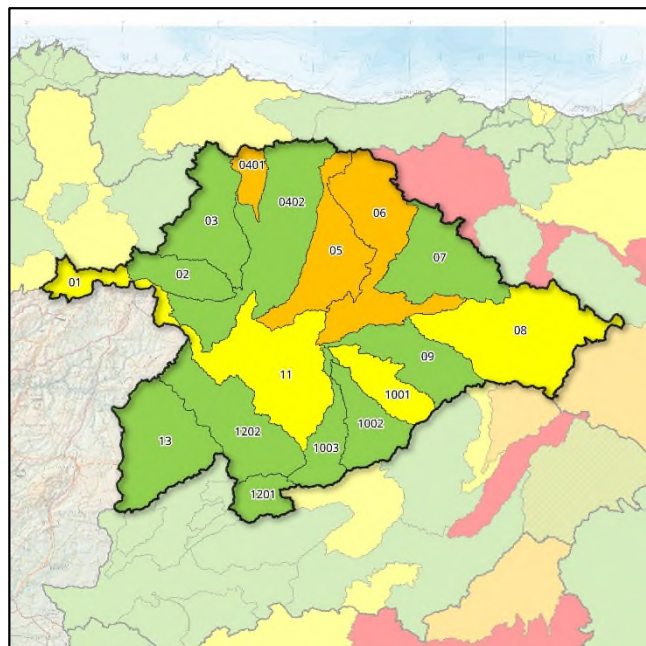
¹ Los indicadores globales de Demarcación se establecen solamente a efectos estadísticos y de información de la situación tendencial global. Sus valores no conllevan medidas de gestión u otras actuaciones.

Demarcación Hidrográfica del Duero

Mapas de Sequía y Escasez a 31/05/2023:



Mapa sequía prolongada por UTS. Mayo 2023



Mapa escenarios escasez por UTE. Mayo 2023

Indicadores de sequía prolongada. Evolución mensual:

COD	UTS	JUN	JUL	AGO	SEP	OCT	NOV	DIC	ENE	FEB	MAR	ABR	MAY
020.01	Támega-Manzanas	0,140	0,160	0,230	0,310	0,120	0,130	0,530	0,620	0,580	0,540	0,510	0,490
020.02	Tera	0,020	0,010	0,020	0,040	0,110	0,410	0,450	0,640	0,590	0,560	0,540	0,510
020.03	Órbigo	0,010	0,010	0,040	0,110	0,090	0,200	0,400	0,580	0,570	0,540	0,520	0,480
020.04	Esla	0,100	0,080	0,140	0,120	0,060	0,140	0,340	0,440	0,440	0,430	0,370	0,280
020.05	Carrión	0,080	0,060	0,120	0,130	0,130	0,260	0,430	0,520	0,510	0,530	0,490	0,350
020.06	Pisuerga	0,120	0,120	0,160	0,150	0,110	0,130	0,180	0,380	0,400	0,380	0,340	0,310
020.07	Arlanza	0,140	0,110	0,150	0,220	0,120	0,110	0,400	0,540	0,490	0,470	0,430	0,380
020.08	Alto Duero	0,180	0,170	0,240	0,290	0,200	0,299	0,510	0,620	0,600	0,560	0,540	0,510
020.09	Riaza-Duratón	0,350	0,370	0,450	0,470	0,380	0,240	0,560	0,620	0,600	0,570	0,550	0,530
020.10	Cega-Eresma-Adaja	0,440	0,450	0,540	0,550	0,350	0,300	0,500	0,510	0,540	0,530	0,490	0,450
020.11	Bajo Duero	0,220	0,240	0,220	0,150	0,290	0,410	0,460	0,460	0,540	0,540	0,450	0,410
020.12	Tormes	0,350	0,370	0,400	0,490	0,510	0,510	0,630	0,620	0,630	0,580	0,520	0,520
020.13	Águeda	0,090	0,100	0,190	0,220	0,300	0,430	0,600	0,620	0,580	0,550	0,540	0,540

Evolución de los indicadores de **Sequía Prolongada** en las Unidades Territoriales de Sequía (UTS), en los últimos 12 meses (de junio de 2022 a mayo 2023).

No hay sequía prolongada	Sequía prolongada
--------------------------	-------------------

Indicadores y escenarios de escasez. Evolución mensual:

COD	UTE	JUN	JUL	AGO	SEP	OCT	NOV	DIC	ENE	FEB	MAR	ABR	MAY
020.01	Támega-Manzanas	0,170	0,190	0,260	0,300	0,130	0,230	0,530	0,620	0,580	0,540	0,510	0,460
020.02	Tera	0,150	0,140	0,140	0,230	0,310	0,550	0,670	0,920	0,860	0,850	0,720	0,650
020.03	Órbigo	0,460	0,250	0,100	0,130	0,160	0,380	0,520	0,690	0,720	0,800	0,660	0,520
020.0401	Torío y Bernesga	0,120	0,120	0,200	0,220	0,110	0,160	0,270	0,410	0,390	0,370	0,310	0,220
020.0402	Esla	0,720	0,560	0,430	0,460	0,470	0,540	0,590	0,690	0,730	0,800	0,690	0,590
020.05	Carrión	0,220	0,140	0,110	0,190	0,330	0,510	0,530	0,860	0,850	0,870	0,410	0,260
020.06	Pisuerga	0,250	0,180	0,110	0,050	0,040	0,060	0,100	0,320	0,310	0,340	0,250	0,200
020.07	Arlanza	0,690	0,650	0,600	0,580	0,540	0,530	0,640	0,820	0,810	0,770	0,720	0,640
020.08	Alto Duero	0,500	0,480	0,440	0,490	0,420	0,500	0,530	0,850	0,780	0,740	0,610	0,490
020.09	Riaza-Duración	0,670	0,640	0,600	0,580	0,550	0,550	0,670	0,830	0,830	0,820	0,730	0,670
020.1001	Cega	0,380	0,390	0,450	0,500	0,340	0,210	0,500	0,600	0,550	0,530	0,480	0,440
020.1002	Eresma	0,870	0,660	0,550	0,520	0,460	0,880	0,970	0,950	0,950	0,930	0,910	0,930
020.1003	Adaja	0,810	0,640	0,550	0,570	0,550	0,570	0,820	1,000	1,000	0,930	0,710	0,570
020.11	Bajo Duero	0,340	0,280	0,220	0,200	0,170	0,220	0,250	0,500	0,470	0,480	0,370	0,300
020.1201	Alto Tormes	0,340	0,370	0,410	0,490	0,500	0,520	0,640	0,620	0,620	0,570	0,500	0,510
020.1202	Medio y Bajo Tormes	0,740	0,640	0,540	0,560	0,640	0,720	1,000	0,970	0,940	0,840	0,640	0,550
020.13	Águeda	0,700	0,690	0,650	0,600	0,630	0,710	1,000	0,890	0,920	0,870	0,630	0,580

Evolución de los indicadores y escenarios de **Escasez Coyuntural** en las Unidades Territoriales de Escasez (UTE), en los últimos 12 meses (de junio de 2022 a mayo 2023).

Escenarios:

Normalidad	Prealerta	Alerta	Emergencia
------------	-----------	--------	------------

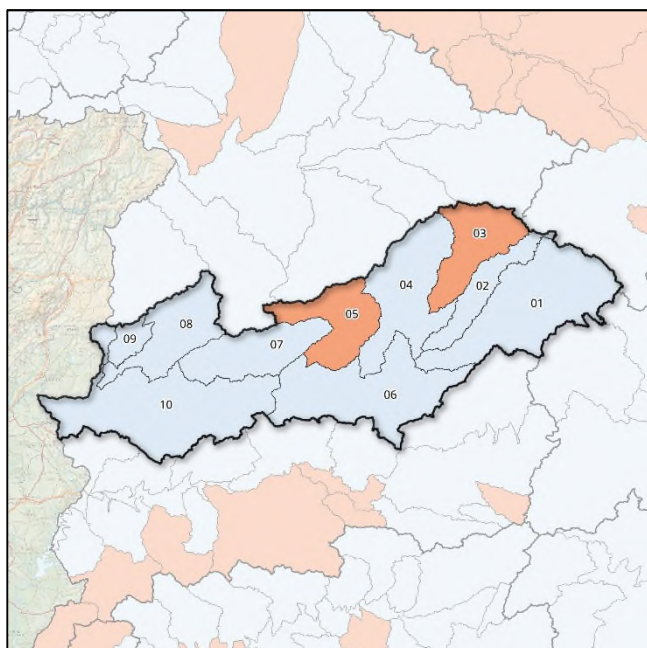
Indicadores globales de Demarcación¹. Evolución mensual:

INDICADOR D.H.	JUN	JUL	AGO	SEP	OCT	NOV	DIC	ENE	FEB	MAR	ABR	MAY
GLOBAL SEQUÍA	0,150	0,140	0,200	0,220	0,180	0,260	0,440	0,540	0,530	0,510	0,470	0,420
GLOBAL ESCASEZ	0,500	0,400	0,320	0,340	0,360	0,460	0,560	0,730	0,720	0,730	0,560	0,460

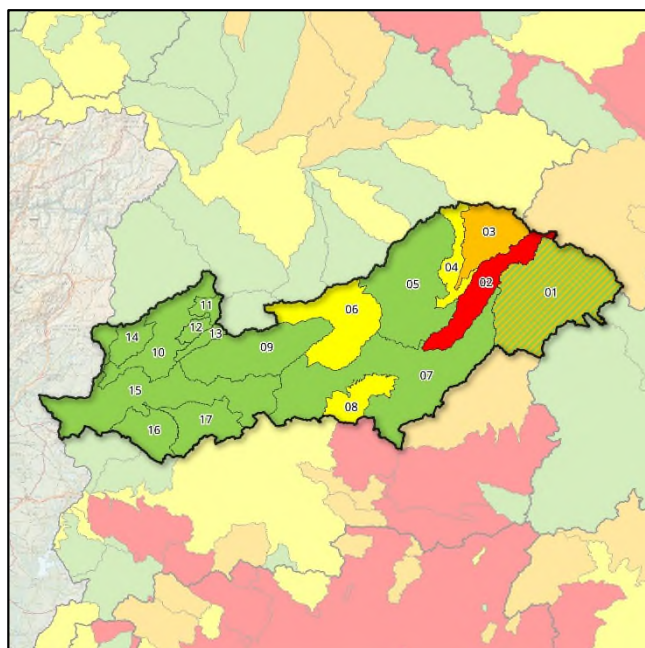
¹ Los indicadores globales de Demarcación se establecen solamente a efectos estadísticos y de información de la situación tendencial global. Sus valores no conllevan medidas de gestión u otras actuaciones.

Demarcación Hidrográfica del Tajo

Mapas de Sequía y Escasez a 31/05/2023:



Mapa sequía prolongada por UTS. Mayo 2023



Mapa escenarios escasez por UTE. Mayo 2023

Indicadores de sequía prolongada. Evolución mensual:

COD	UTS	JUN	JUL	AGO	SEP	OCT	NOV	DIC	ENE	FEB	MAR	ABR	MAY
030.01	Cabecera	0,380	0,360	0,220	0,230	0,150	0,230	0,600	0,620	0,600	0,550	0,390	0,340
030.02	Tajuña	0,330	0,320	0,340	0,330	0,230	0,270	0,490	0,500	0,550	0,590	0,470	0,360
030.03	Henares	0,360	0,370	0,420	0,310	0,230	0,370	0,670	0,710	0,650	0,560	0,470	0,280
030.04	Jarama-Guadarrama	0,440	0,410	0,410	0,290	0,250	0,450	0,700	0,730	0,690	0,620	0,510	0,390
030.05	Alberche	0,560	0,570	0,540	0,370	0,470	0,500	0,640	0,630	0,630	0,510	0,400	0,290
030.06	Tajo Izquierda	0,540	0,580	0,720	0,440	0,340	0,460	0,910	0,920	0,790	0,680	0,590	0,440
030.07	Tiétar	0,380	0,450	0,580	0,420	0,460	0,590	0,780	0,760	0,670	0,590	0,510	0,540
030.08	Alagón	0,470	0,360	0,380	0,410	0,540	0,560	0,730	0,710	0,640	0,520	0,350	0,340
030.09	Árrago	0,380	0,320	0,290	0,310	0,390	0,500	0,680	0,680	0,650	0,520	0,360	0,360
030.10	Bajo Tajo	0,370	0,430	0,550	0,340	0,430	0,540	0,840	0,850	0,790	0,710	0,610	0,560

Evolución de los indicadores de **Sequía Prolongada** en las Unidades Territoriales de Sequía (UTS), en los últimos 12 meses (de junio de 2022 a mayo 2023).

	No hay sequía prolongada		Sequía prolongada
--	--------------------------	--	-------------------

Indicadores y escenarios de escasez. Evolución mensual:

COD	UTE	JUN	JUL	AGO	SEP	OCT	NOV	DIC	ENE	FEB	MAR	ABR	MAY
030.01	Trasvase ATS	Nor/N3	Nor/N3	Nor/N3	Nor/N3	Nor/N3	Nor/N3	Nor/N3	Nor/N2	Nor/N2	Nor/N2	Nor/N2	Nor/N3
030.02	Tajuña	0,540	0,560	0,560	0,570	0,540	0,500	0,470	0,430	0,310	0,290	0,220	0,100
030.03	Riegos del Henares	0,560	0,570	0,580	0,590	0,580	0,540	0,540	0,510	0,420	0,380	0,310	0,260
030.04	Abastecim. Sorbe	0,720	0,700	0,830	0,760	0,660	0,720	1,000	1,000	0,870	0,850	0,670	0,400
030.05	Abastecim. Madrid	0,720	0,720	0,700	0,680	0,660	0,690	0,790	0,830	0,730	0,670	0,590	0,570
030.06	Alberche	0,670	0,630	0,620	0,640	0,600	0,510	0,610	0,690	0,610	0,480	0,350	0,310
030.07	Tajo Medio	0,570	0,550	0,530	0,520	0,520	0,520	0,560	0,590	0,580	0,580	0,570	0,560
030.08	Abastecim. Toledo	0,530	0,550	0,520	0,490	0,470	0,460	0,600	0,620	0,580	0,520	0,470	0,440
030.09	Riegos del Tiétar	0,780	0,670	0,610	0,800	0,950	1,000	0,670	0,660	0,620	0,620	0,600	0,600
030.10	Riegos del Alagón	0,430	0,430	0,390	0,260	0,340	0,450	0,940	0,970	0,970	0,870	0,780	0,720
030.11	Abastecim. Béjar	0,830	0,760	0,700	0,550	0,570	0,720	0,930	0,850	0,800	0,830	0,830	0,820
030.12	Riegos del Ambroz	0,740	0,700	0,680	0,680	0,680	0,750	0,890	1,000	1,000	0,920	0,910	0,880
030.13	Abastecim. Plasencia	0,770	0,730	0,700	0,770	0,890	1,000	1,000	0,950	0,970	0,860	0,850	0,640
030.14	Riegos del Aragón	0,530	0,560	0,540	0,560	0,570	0,610	1,000	0,980	0,910	0,820	0,710	0,750
030.15	Bajo Tajo	0,390	0,370	0,300	0,290	0,360	0,490	0,830	0,830	0,740	0,750	0,730	0,730
030.16	Abastecim. Cáceres	0,260	0,280	0,310	0,320	0,340	0,330	0,840	0,760	0,620	0,450	0,390	0,380
030.17	Abastecim. Trujillo	0,920	0,820	0,680	0,560	0,510	0,550	1,000	1,000	1,000	1,000	0,970	0,840

Evolución de los indicadores y escenarios de **Escasez Coyuntural** en las Unidades Territoriales de Escasez (UTE), en los últimos 12 meses (de junio de 2022 a mayo 2023).

Escenarios:

Normalidad	Prealerta	Alerta	Emergencia
------------	-----------	--------	------------

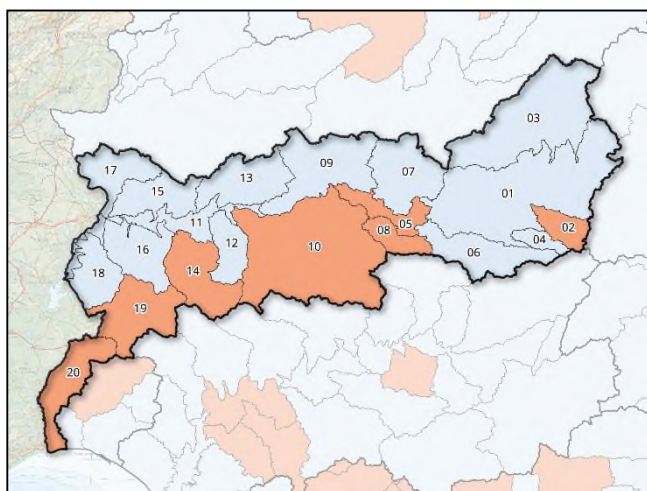
Indicadores globales de Demarcación¹. Evolución mensual:

INDICADOR D.H.	JUN	JUL	AGO	SEP	OCT	NOV	DIC	ENE	FEB	MAR	ABR	MAY
GLOBAL SEQUÍA	0,410	0,420	0,470	0,350	0,360	0,440	0,670	0,750	0,690	0,600	0,480	0,430
GLOBAL ESCASEZ	0,610	0,620	0,580	0,560	0,570	0,590	0,750	0,780	0,720	0,670	0,600	0,560

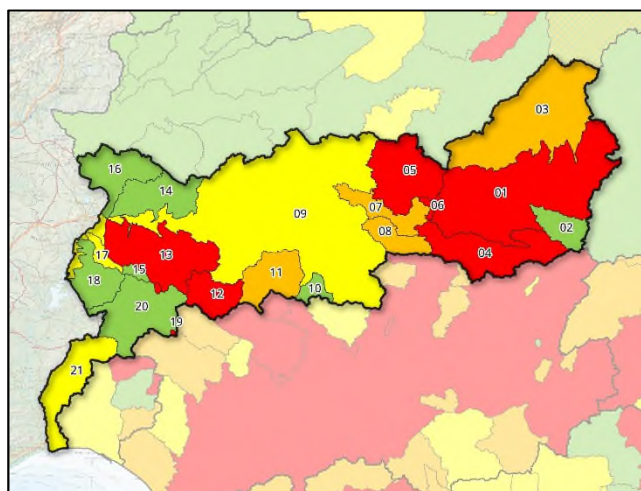
¹ Los indicadores globales de Demarcación se establecen solamente a efectos estadísticos y de información de la situación tendencial global. Sus valores no conllevan medidas de gestión u otras actuaciones.

Demarcación Hidrográfica del Guadiana

Mapas de Sequía y Escasez a 31/05/2023:



Mapa sequía prolongada por UTS. Mayo 2023



Mapa escenarios escasez por UTE. Mayo 2023

Indicadores de sequía prolongada. Evolución mensual:

COD	UTS	JUN	JUL	AGO	SEP	OCT	NOV	DIC	ENE	FEB	MAR	ABR	MAY
040.01	Mancha Occidental	0,459	0,446	0,456	0,447	0,388	0,398	0,420	0,420	0,308	0,357	0,349	0,347
040.02	Campo Montiel-Ruidera	0,387	0,299	0,340	0,329	0,386	0,374	0,320	0,320	0,251	0,281	0,286	0,183
040.03	Gigüela-Záncara	0,361	0,260	0,357	0,332	0,386	0,445	0,530	0,530	0,359	0,414	0,405	0,466
040.04	Azuer	0,416	0,369	0,401	0,433	0,432	0,514	0,564	0,592	0,485	0,488	0,480	0,506
040.05	Guadiana-Los Montes	0,174	0,216	0,260	0,187	0,126	0,073		0,271	0,318	0,314	0,292	0,250
040.06	Jabalón	0,497	0,430	0,454	0,454	0,491	0,509	0,551	0,551	0,440	0,404	0,379	0,408
040.07	Bullaque	0,354	0,311	0,378	0,378	0,418	0,419	0,451	0,547	0,452	0,433	0,413	0,319
040.08	Tirteafuera	0,320	0,261	0,298	0,302	0,310	0,342	0,403	0,403	0,308	0,323	0,310	0,256
040.09	Guadiana Medio	0,443	0,337	0,396	0,348	0,392	0,504	0,594	0,620	0,519	0,485	0,462	0,364
040.10	Zújar	0,436	0,361	0,422	0,464	0,449	0,410	0,235	0,233	0,175	0,224	0,233	0,192
040.11	Vegas del Guadiana	0,105	0,155	0,199	0,134	0,180	0,294	0,628	0,628	0,596	0,582	0,583	0,544
040.12	Ortigas-Guadámez	0,440	0,255	0,295	0,278	0,364	0,438	0,518	0,470	0,352	0,338	0,335	
040.13	Ruecas	0,228	0,236	0,285	0,245	0,271	0,371	0,593	0,593	0,510	0,497	0,434	0,356
040.14	Matachel	0,296	0,231	0,271	0,223	0,265	0,320	0,315	0,315	0,290	0,310	0,321	0,294
040.15	Aljucén-Lácar-Alcazaba	0,162	0,168	0,238	0,223	0,265	0,328	0,589	0,625	0,593	0,571	0,553	0,495
040.16	Guadajira-Entrín-Rivillas	0,246	0,240	0,187	0,165	0,296	0,418	0,640	0,498	0,462	0,431	0,413	0,331
040.17	Gévora	0,277	0,276	0,321	0,316	0,371	0,450	0,664	0,664	0,622	0,620	0,599	0,567
040.18	Olivenza-Alcarrache	0,274	0,214	0,266	0,163	0,196	0,298	0,422	0,422	0,423	0,416	0,405	0,348
040.19	Ardila	0,139	0,131	0,178	0,161	0,258	0,313	0,381	0,381	0,338	0,308	0,289	0,198
040.20	Zona Sur	0,134	0,200	0,277	0,275	0,314	0,355	0,357	0,357	0,320	0,314	0,258	0,187

Evolución de los indicadores de **Sequía Prolongada** en las Unidades Territoriales de Sequía (UTS), en los últimos 12 meses (de junio de 2022 a mayo 2023).

No hay sequía prolongada	Sequía prolongada
--------------------------	-------------------

Indicadores y escenarios de escasez. Evolución mensual:

COD	UTE	JUN	JUL	AGO	SEP	OCT	NOV	DIC	ENE	FEB	MAR	ABR	MAY
040.01	Mancha Occidental	0,143	0,137	0,131	0,129	0,131	0,132	0,135	0,136	0,137	0,137	0,134	0,129
040.02	Peñarroya	0,704	0,443	0,350	0,366	0,379	0,405	0,453	0,498	0,601	0,652	0,677	0,662
040.03	Gigüela-Záncara	0,280	0,230	0,206	0,231	0,245	0,257	0,265	0,268	0,276	0,281	0,278	0,248
040.04	Jabalón-Azuer	0,083	0,068	0,056	0,046	0,039	0,036	0,060	0,066	0,071	0,074	0,068	0,064
040.05	Gasset-Torre Abraham	0,077	0,067	0,060	0,052	0,046	0,042	0,126	0,159	0,176	0,179	0,147	0,137
040.06	Vicario	0,000	0,000	0,000	0,000	0,000	0,000	0,000	0,000	0,000	0,000	0,000	0,000
040.07	Guadiana-Los Montes	0,174	0,216	0,260	0,187	0,126	0,073		0,318	0,314	0,292	0,215	0,250
040.08	Tirteafuera	0,320	0,261	0,298	0,302	0,310	0,342	0,403	0,308	0,323	0,310	0,242	0,256
040.09	Sistema General	0,145	0,121	0,105	0,097	0,096	0,096	0,279	0,314	0,317	0,318	0,301	0,264
040.10	La Colada	0,691	0,676	0,662	0,657	0,651	0,651	0,655	0,659	0,657	0,653	0,633	0,622
040.11	Alto Zujar	0,436	0,361	0,422	0,464	0,449	0,410	0,235	0,176	0,225	0,235	0,117	0,194
040.12	Molinos-Zafra-Llerena	0,189	0,162	0,138	0,172	0,159	0,146	0,136	0,134	0,128	0,086	0,073	0,067
040.13	Alange-Barros	0,133	0,088	0,063	0,060	0,074	0,080	0,089	0,096	0,099	0,100	0,089	0,082
040.14	Aljucén-Lácar-Alcazaba	0,427	0,396	0,366	0,347	0,342	0,338	1,000	1,000	1,000	1,000	0,987	0,937
040.15	Nogales-Jaime Ozores	0,845	0,780	0,743	0,745	0,716	0,699	0,699	1,000	0,995	0,987	0,939	0,896
040.16	Villar del Rey	0,382	0,340	0,311	0,295	0,289	0,287	1,000	1,000	0,999	0,976	0,927	0,894
040.17	Piedra Aguda	0,439	0,389	0,354	0,200	0,183	0,173	0,432	0,451	0,451	0,448	0,419	0,365
040.18	Táliga-Alcarrache	0,772	0,683	0,612	0,608	0,580	0,567	1,000	0,993	0,980	0,980	0,919	0,873
040.19	Tentudía	0,035	0,023	0,023	0,012	0,012	0,012	0,035	0,035	0,035	0,023	0,012	0,012
040.20	Valuengo-Broales	0,598	0,499	0,427	0,379	0,371	0,368	0,515	0,646	0,646	0,616	0,582	0,499
040.21	Chanza-Andévalo	0,362	0,334	0,299	0,271	0,253	0,242	0,367	0,376	0,375	0,373	0,355	0,331

Evolución de los indicadores y escenarios de **Escasez Coyuntural** en las Unidades Territoriales de Escasez (UTE), en los últimos 12 meses (de junio de 2022 a mayo 2023).

Escenarios:

Normalidad	Prealerta	Alerta	Emergencia
------------	-----------	--------	------------

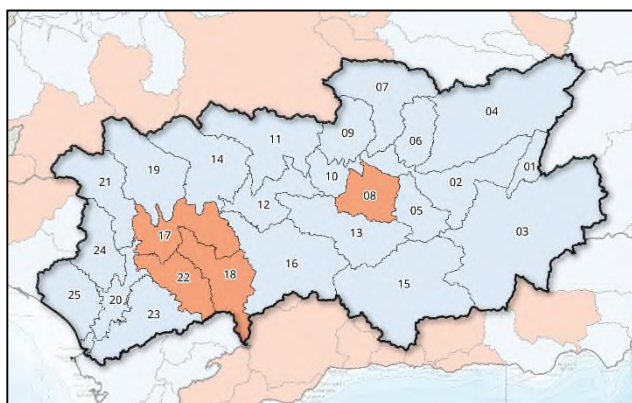
Indicadores globales de Demarcación¹. Evolución mensual:

INDICADOR D.H.	JUN	JUL	AGO	SEP	OCT	NOV	DIC	ENE	FEB	MAR	ABR	MAY
GLOBAL SEQUÍA	0,342	0,299	0,346	0,332	0,355	0,394	0,462	0,448	0,369	0,382	0,369	0,335
Global Esc. Zona Alta	0,204	0,170	0,155	0,154	0,155	0,157	0,172	0,197	0,211	0,215	0,207	0,199
Global Esc. Zona Media	0,166	0,138	0,120	0,112	0,111	0,111	0,291	0,325	0,327	0,327	0,309	0,274
Global Esc. Zona Baja	0,362	0,334	0,299	0,271	0,253	0,242	0,367	0,376	0,375	0,373	0,355	0,331
GLOBAL ESCASEZ	0,197	0,167	0,149	0,140	0,137	0,136	0,272	0,301	0,306	0,306	0,290	0,263

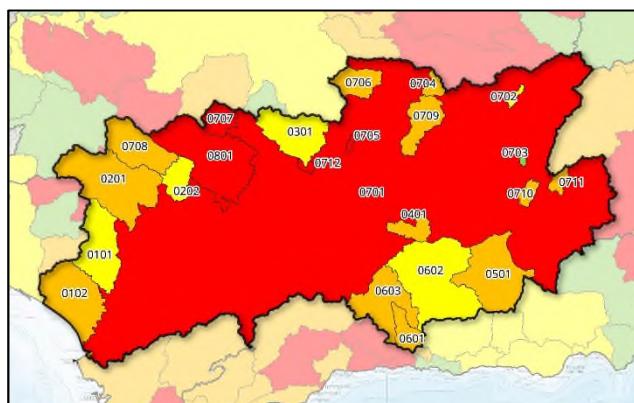
¹ Los indicadores globales de Demarcación se establecen solamente a efectos estadísticos y de información de la situación tendencial global. Sus valores no conllevan medidas de gestión u otras actuaciones.

Demarcación Hidrográfica del Guadalquivir

Mapas de Sequía y Escasez a 31/05/2023:



Mapa sequía prolongada por UTS. Mayo 2023



Mapa escenarios escasez por UTE. Mayo 2023

Indicadores de sequía prolongada. Evolución mensual:

COD	UTS	JUN	JUL	AGO	SEP	OCT	NOV	DIC	ENE	FEB	MAR	ABR	MAY
050.01	Guadalquivir hasta Emb. del Tranco	0,383	0,419	0,504	0,407	0,106	0,313	0,531	0,504	0,444	0,420	0,382	0,434
050.02	Gdqvir. entre El Tranco y Marmolejo	0,377	0,418	0,505	0,364	0,076	0,254	0,564	0,532	0,478	0,468	0,439	0,493
050.03	Guadiana Menor	0,480	0,553	0,628	0,420	0,036	0,107	0,471	0,459	0,384	0,370	0,347	0,498
050.04	Guadalimar	0,359	0,400	0,505	0,377	0,205	0,296	0,634	0,602	0,540	0,505	0,460	0,539
050.05	Guadalbullón	0,387	0,441	0,548	0,342	0,000	0,089	0,537	0,515	0,463	0,456	0,431	0,489
050.06	Guadiel y Rumblar	0,337	0,405	0,521	0,360	0,226	0,208	0,606	0,558	0,513	0,497	0,457	0,549
050.07	Jándula	0,420	0,496	0,577	0,371	0,186	0,190	0,547	0,499	0,439	0,408	0,368	0,496
050.08	Salado de Arjona y Salado de Porcuna	0,338	0,337	0,335	0,306	0,283	0,260	0,385	0,403	0,433	0,287	0,184	0,287
050.09	Yeguas, Martín Gonzalo y Arenoso	0,294	0,381	0,501	0,294	0,179	0,149	0,544	0,491	0,455	0,434	0,411	0,490
050.10	Guadalquivir entre Marmolejo y Córdoba (Guadalmellato)	0,334	0,334	0,329	0,294	0,287	0,285	0,414	0,430	0,468	0,371	0,276	0,341
050.11	Guadalmellato y Guadiato	0,390	0,505	0,610	0,381	0,212	0,192	0,514	0,453	0,414	0,386	0,369	0,467
050.12	Guadalquivir entre Córdoba (Guadalmellato) y Palma	0,393	0,392	0,390	0,356	0,338	0,347	0,429	0,446	0,474	0,358	0,252	0,314
050.13	Guadajoz	0,425	0,500	0,631	0,381	0,133	0,128	0,470	0,441	0,399	0,394	0,380	0,443
050.14	Bembezar, Retortillo, Guadalora y Guadalbazar	0,414	0,538	0,658	0,430	0,242	0,193	0,485	0,428	0,383	0,373	0,353	0,433
050.15	Alto y Medio Genil hasta Emb. Iznajar	0,492	0,592	0,701	0,455	0,122	0,037	0,455	0,438	0,382	0,363	0,351	0,445
050.16	Bajo Genil	0,509	0,647	0,807	0,481	0,282	0,209	0,490	0,460	0,415	0,410	0,400	0,461
050.17	Guadalquivir entre Palma del Río (Genil) y Alcalá	0,441	0,440	0,443	0,406	0,385	0,384	0,400	0,423	0,433	0,308	0,222	0,280
050.18	Corbones	0,472	0,471	0,472	0,411	0,381	0,391	0,465	0,509	0,512	0,320	0,203	0,289
050.19	Rivera de Huesna y Viar	0,387	0,514	0,628	0,428	0,252	0,202	0,510	0,454	0,394	0,363	0,353	0,442
050.20	Gdqvir. entre Alcalá del Río y Bonanza	0,412	0,411	0,418	0,398	0,390	0,394	0,433	0,466	0,469	0,316	0,222	0,301
050.21	Rivera de Huelva	0,314	0,442	0,583	0,407	0,270	0,240	0,520	0,462	0,399	0,362	0,343	0,445
050.22	Guadaira	0,431	0,430	0,433	0,396	0,375	0,382	0,436	0,476	0,481	0,297	0,199	0,289
050.23	Fuente Vieja, Salado de Morón, Salado de Lebrija y Caño de Trebujena	0,387	0,387	0,390	0,373	0,371	0,385	0,447	0,489	0,493	0,310	0,196	0,301
050.24	Guadimar, Majalberraque y Pudío	0,367	0,506	0,640	0,484	0,334	0,271	0,524	0,474	0,411	0,367	0,358	0,458
050.25	Madre de las Marismas	0,415	0,415	0,424	0,409	0,391	0,398	0,438	0,461	0,467	0,336	0,251	0,317

Evolución de los indicadores **Sequía Prolongada** en las Unidades Territoriales de Sequía (UTS), en los últimos 12 meses (de junio de 2022 a mayo 2023).

No hay sequía prolongada	Sequía prolongada
--------------------------	-------------------

Indicadores y escenarios de escasez. Evolución mensual:

COD	UTE	JUN	JUL	AGO	SEP	OCT	NOV	DIC	ENE	FEB	MAR	ABR	MAY
050.0101	Guadamar	0,261	0,170	0,112	0,094	0,072	0,061	0,564	0,544	0,520	0,499	0,371	0,265
050.0102	Madre de las Marismas	0,216	0,212	0,287	0,277	0,287	0,260	0,395	0,435	0,501	0,236	0,125	0,177
050.0201	Rivera de Huelva	0,485	0,427	0,340	0,286	0,240	0,209	0,376	0,356	0,326	0,289	0,259	0,239
050.0202	Rivera de Huesna	0,546	0,525	0,505	0,468	0,435	0,404	0,501	0,489	0,467	0,440	0,406	0,367
050.03	Abastecimiento de Córdoba	0,428	0,396	0,366	0,340	0,318	0,296	0,384	0,372	0,359	0,342	0,319	0,291
050.04	Abastecimiento de Jaén	0,334	0,290	0,245	0,222	0,157	0,144	0,221	0,266	0,265	0,254	0,230	0,209
050.05	Hoya de Guadix	0,207	0,208	0,209	0,221	0,032	0,035	0,046	0,051	0,055	0,058	0,187	0,198
050.0601	Bermejales	0,298	0,277	0,257	0,260	0,000	0,002	0,047	0,062	0,072	0,081	0,254	0,276
050.0602	Vega Alta y Media de Granada	0,506	0,470	0,434	0,441	0,269	0,266	0,319	0,346	0,346	0,347	0,321	0,338
050.0603	Vega Baja de Granada	0,346	0,324	0,304	0,312	0,181	0,181	0,213	0,228	0,231	0,233	0,265	0,276
050.0701	Regulación General	0,165	0,153	0,138	0,151	0,043	0,045	0,094	0,108	0,113	0,118	0,142	0,146
050.0702	Dañador	0,122	0,113	0,106	0,108	0,100	0,094	0,465	0,465	0,442	0,406	0,341	0,329
050.0703	Aguascebas	0,493	0,339	0,291	0,274	0,249	0,252	0,714	0,993	0,947	0,952	0,794	0,643
050.0704	Fresneda	0,202	0,190	0,179	0,172	0,272	0,263	0,357	0,355	0,348	0,335	0,299	0,289
050.0705	Martín Gonzalo	0,101	0,081	0,062	0,047	0,056	0,046	0,144	0,140	0,131	0,121	0,107	0,093
050.0706	Montoro-Puertollano	0,335	0,296	0,278	0,263	0,248	0,237	0,249	0,245	0,235	0,224	0,210	0,198
050.0707	Sierra Boyera	0,050	0,040	0,031	0,024	0,012	0,008	0,004	0,000	0,000	0,000	0,000	0,000
050.0708	Viar	0,253	0,246	0,269	0,292	0,177	0,177	0,189	0,190	0,190	0,189	0,223	0,211
050.0709	Rumblar	0,183	0,166	0,155	0,151	0,068	0,064	0,265	0,277	0,279	0,276	0,245	0,251
050.0710	Guadalentín	0,374	0,361	0,358	0,340	0,111	0,114	0,278	0,357	0,360	0,359	0,274	0,292
050.0711	Guardal	0,197	0,200	0,205	0,213	0,102	0,100	0,123	0,140	0,143	0,140	0,152	0,166
050.0712	Guadalmellato	0,165	0,153	0,138	0,151	0,043	0,045	0,094	0,108	0,113	0,118	0,142	0,146
050.08	Bembézar-Retortillo	0,182	0,169	0,158	0,160	0,053	0,050	0,060	0,058	0,057	0,055	0,148	0,134

Evolución de los indicadores y escenarios de **Escasez Coyuntural** en las Unidades Territoriales de Escasez (UTE), en los últimos 12 meses (de junio de 2022 a mayo 2023).

Escenarios:

Normalidad	Prealerta	Alerta	Emergencia
------------	-----------	--------	------------

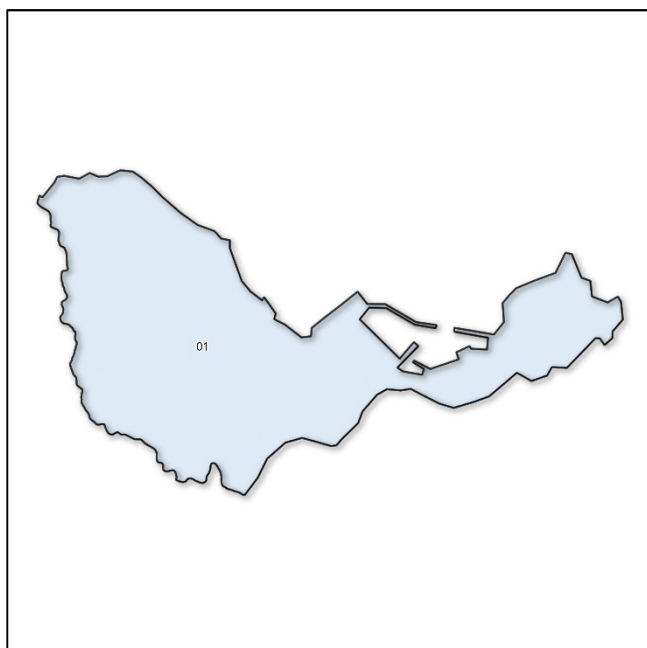
Indicadores globales de Demarcación¹. Evolución mensual:

INDICADOR D.H.	JUN	JUL	AGO	SEP	OCT	NOV	DIC	ENE	FEB	MAR	ABR	MAY
GLOBAL SEQUÍA	0,396	0,454	0,529	0,390	0,241	0,254	0,493	0,476	0,445	0,381	0,331	0,414
GLOBAL ESCASEZ	0,236	0,217	0,196	0,200	0,096	0,093	0,158	0,169	0,170	0,168	0,184	0,183

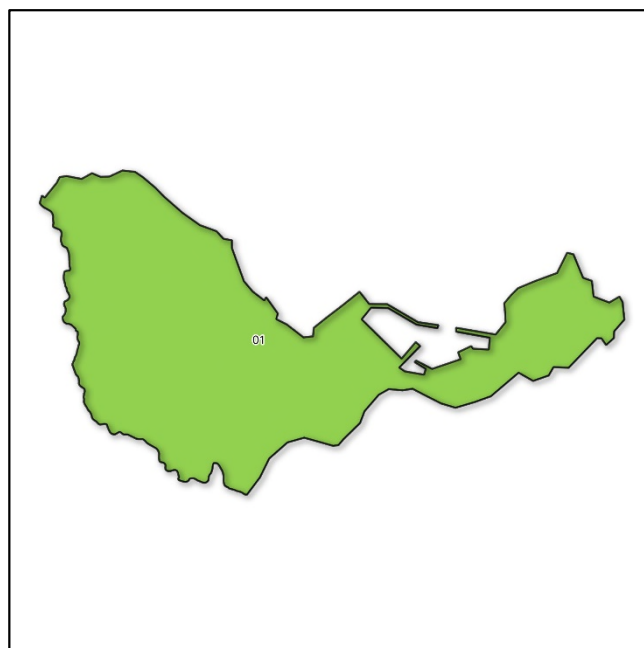
¹ Los indicadores globales de Demarcación se establecen solamente a efectos estadísticos y de información de la situación tendencial global. Sus valores no conllevan medidas de gestión u otras actuaciones.

Demarcación Hidrográfica de Ceuta

Mapas de Sequía y Escasez a 31/05/2023:



Mapa sequía prolongada por UTS. Mayo 2023



Mapa escenarios escasez por UTE. Mayo 2023

Indicadores de sequía prolongada. Evolución mensual:

COD	UTS	JUN	JUL	AGO	SEP	OCT	NOV	DIC	ENE	FEB	MAR	ABR	MAY
150.01	Ceuta	0,515	0,614	0,745	0,457	0,170	0,328	0,446	0,450	0,457	0,462	0,457	0,503

Evolución de los indicadores de **Sequía Prolongada** en la Unidad Territorial de Sequía (UTS), en los últimos 12 meses (de junio de 2022 a mayo 2023).



Indicadores y escenarios de escasez. Evolución mensual:

COD	UTE	JUN	JUL	AGO	SEP	OCT	NOV	DIC	ENE	FEB	MAR	ABR	MAY
150.01	Ceuta	1,000	1,000	1,000	1,000	1,000	1,000	1,000	1,000	1,000	1,000	1,000	1,000

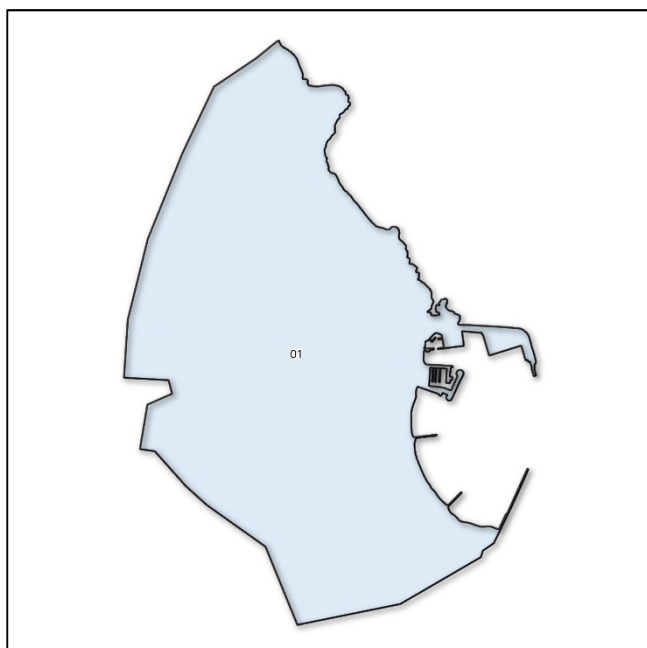
Evolución de los indicadores y escenarios de **Escasez Coyuntural** en la Unidad Territorial de Escasez (UTE), en los últimos 12 meses (de junio de 2022 a mayo 2023).

Escenarios:

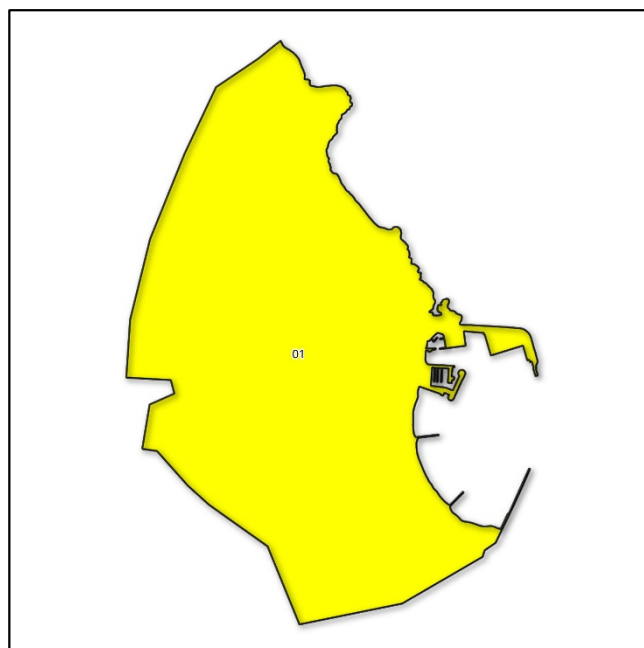


Demarcación Hidrográfica de Melilla

Mapas de Sequía y Escasez a 31/05/2023:



Mapa sequía prolongada por UTS. Mayo 2023



Mapa escenarios escasez por UTE. Mayo 2023

Indicadores de sequía prolongada. Evolución mensual:

COD	UTS	JUN	JUL	AGO	SEP	OCT	NOV	DIC	ENE	FEB	MAR	ABR	MAY
160.01	Melilla	0,476	0,602	0,691	0,650	0,264	0,212	0,336	0,305	0,316	0,239	0,152	0,363

Evolución de los indicadores de **Sequía Prolongada** en la Unidad Territorial de Sequía (UTS), en los últimos 12 meses (de junio de 2022 a mayo 2023).



Indicadores y escenarios de escasez. Evolución mensual:

COD	UTE	JUN	JUL	AGO	SEP	OCT	NOV	DIC	ENE	FEB	MAR	ABR	MAY
160.01	Melilla	0,500	0,500	0,500	0,500	0,500	0,500	0,500	0,500	0,500	0,500	0,500	0,500

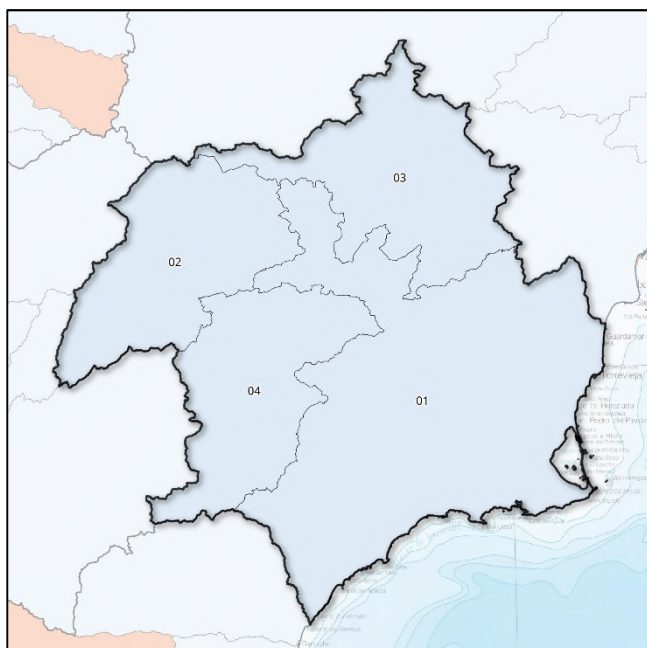
Evolución de los indicadores y escenarios de **Escasez Coyuntural** en la Unidad Territorial de Escasez (UTE), en los últimos 12 meses (de junio de 2022 a mayo 2023).

Escenarios:

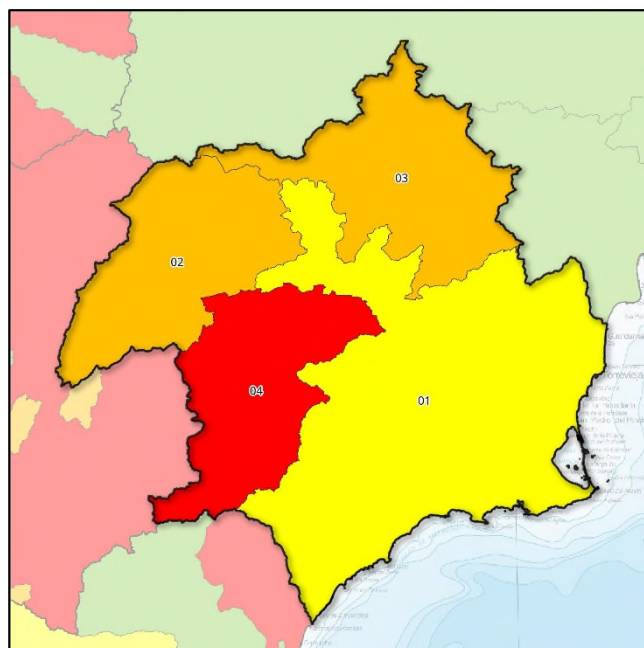


Demarcación Hidrográfica del Segura

Mapas de Sequía y Escasez a 31/05/2023:



Mapa sequía prolongada por UTS. Mayo 2023



Mapa escenarios escasez por UTE. Mayo 2023

Indicadores de sequía prolongada. Evolución mensual:

COD	UTS	JUN	JUL	AGO	SEP	OCT	NOV	DIC	ENE	FEB	MAR	ABR	MAY
070.01	Sistema Principal	1,000	1,000	0,974	0,896	0,967	1,000	0,630	0,407	0,326	0,340	0,156	0,505
070.02	Cabecera	0,472	0,489	0,522	0,611	0,638	0,604	0,301	0,000	0,318	0,197	0,000	0,347
070.03	Ríos Margen Izquierda	0,573	0,611	0,671	0,620	0,629	0,646	0,422	0,229	0,098	0,282	0,000	0,528
070.04	Ríos Margen Derecha	0,894	0,938	1,000	0,898	0,943	0,851	0,456	0,049	0,152	0,124	0,000	0,441
070.00	Global	0,654	0,675	0,705	0,722	0,760	0,725	0,391	0,080	0,280	0,205	0,026	0,396

Evolución de los indicadores de **Sequía Prolongada** en las Unidades Territoriales de Sequía (UTS), en los últimos 12 meses (de junio de 2022 a mayo 2023).



Indicadores y escenarios de escasez. Evolución mensual:

COD	UTE	JUN	JUL	AGO	SEP	OCT	NOV	DIC	ENE	FEB	MAR	ABR	MAY
070.01	Sistema Principal (y Global)	0,416	0,367	0,324	0,308	0,309	0,309	0,382	0,455	0,464	0,447	0,387	0,348
070.02	Cabecera	0,472	0,489	0,522	0,611	0,638	0,604	0,301	0,000	0,318	0,197	0,000	0,347
070.03	Ríos Margen Izquierda	0,573	0,611	0,671	0,620	0,629	0,646	0,422	0,229	0,098	0,282	0,000	0,528
070.04	Ríos Margen Derecha	0,894	0,938	1,000	0,898	0,943	0,851	0,456	0,049	0,152	0,124	0,000	0,441

Evolución de los indicadores y escenarios de **Escasez Coyuntural** en las Unidades Territoriales de Escasez (UTE), en los últimos 12 meses (de junio de 2022 a mayo 2023).

Escenarios:

Normalidad	Prealerta	Alerta	Emergencia
------------	-----------	--------	------------

Indicadores globales de Demarcación. Evolución mensual:

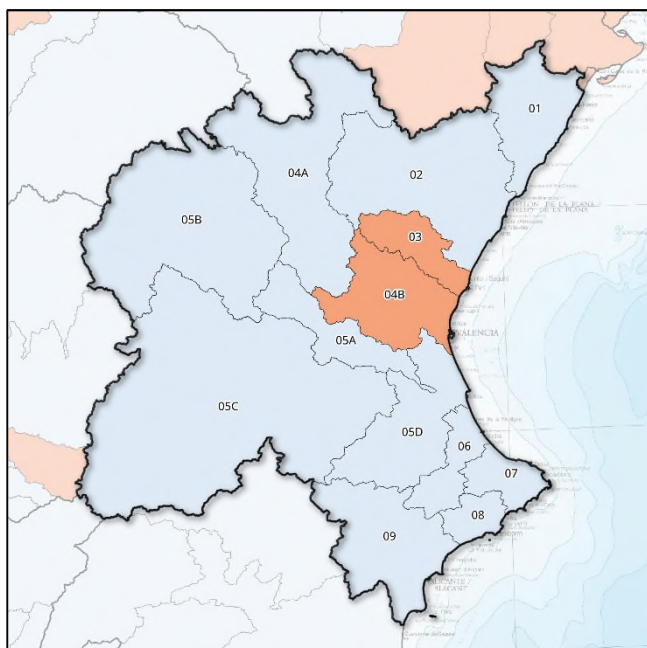
INDICADOR D.H.	JUN	JUL	AGO	SEP	OCT	NOV	DIC	ENE	FEB	MAR	ABR	MAY
GLOBAL SEQUÍA	0,654	0,675	0,705	0,722	0,760	0,725	0,391	0,080	0,280	0,205	0,026	0,396
GLOBAL ESCASEZ	0,416	0,367	0,324	0,308	0,309	0,309	0,382	0,455	0,464	0,447	0,387	0,348

No hay sequía prolongada	Sequía prolongada
--------------------------	-------------------

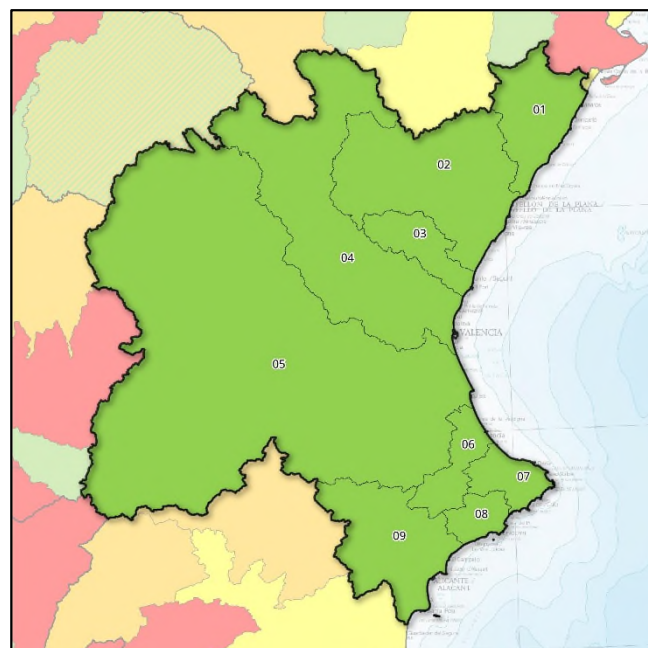
Normalidad	Prealerta	Alerta	Emergencia
------------	-----------	--------	------------

Demarcación Hidrográfica del Júcar

Mapas de Sequía y Escasez a 31/05/2023:



Mapa sequía prolongada por UTS. Mayo 2023



Mapa escenarios escasez por UTE. Mayo 2023

Indicadores de sequía prolongada. Evolución mensual:

COD	UTS	JUN	JUL	AGO	SEP	OCT	NOV	DIC	ENE	FEB	MAR	ABR	MAY
080.01	Cenia-Maestrazgo	0,600	0,580	0,540	0,500	0,580	0,700	0,710	0,710	0,770	0,520	0,390	0,450
080.02	Mijares-Plana Castellón	0,680	0,640	0,600	0,500	0,550	0,680	0,720	0,720	0,730	0,420	0,320	0,350
080.03	Palancia-Los Valles	0,460	0,450	0,430	0,380	0,400	0,420	0,440	0,440	0,440	0,120	0,000	0,000
080.04A	Alto Turia	0,570	0,600	0,540	0,530	0,510	0,500	0,620	0,660	0,640	0,450	0,360	0,410
080.04B	Bajo Turia	0,890	0,880	0,850	0,750	0,750	0,800	0,860	0,860	0,840	0,460	0,350	0,170
080.05A	Magro	0,730	0,730	0,770	0,720	0,670	0,700	0,800	0,810	0,790	0,300	0,030	0,320
080.05B	Alto Júcar	0,480	0,470	0,440	0,420	0,360	0,370	0,470	0,500	0,490	0,420	0,340	0,410
080.05C	Medio Júcar	0,510	0,520	0,560	0,500	0,480	0,450	0,500	0,510	0,520	0,380	0,020	0,330
080.05D	Bajo Júcar	0,930	0,930	0,920	0,830	0,830	0,830	0,890	0,890	0,930	0,490	0,350	0,410
080.06	Serpis	1,000	1,000	1,000	0,950	0,900	0,860	0,870	0,880	0,970	0,530	0,370	0,470
080.07	Marina Alta	0,920	0,920	0,920	0,940	0,930	0,870	0,890	0,910	0,990	0,540	0,430	0,470
080.08	Marina Baja	1,000	1,000	1,000	1,000	0,970	0,930	0,950	0,950	1,000	0,400	0,180	0,420
080.09	Vinalopó-Alacantí	0,890	0,880	0,870	0,880	0,850	0,830	0,870	0,880	0,930	0,430	0,000	0,520

Evolución de los indicadores de **Sequía Prolongada** en las Unidades Territoriales de Sequía (UTS), en los últimos 12 meses (de junio de 2022 a mayo 2023).



Indicadores y escenarios de escasez. Evolución mensual:

COD	UTE	JUN	JUL	AGO	SEP	OCT	NOV	DIC	ENE	FEB	MAR	ABR	MAY
080.01	Cenia-Maestrazgo	0,750	0,780	0,850	0,800	0,730	0,830	0,580	0,710	0,500	0,560	0,430	0,420
080.02	Mijares-Plana Castellón	0,760	0,810	0,810	0,710	0,760	0,780	0,710	0,670	0,660	0,610	0,530	0,450
080.03	Palancia-Los Valles	0,720	0,770	0,710	0,880	0,760	0,690	0,580	0,610	0,620	0,510	0,380	0,340
080.04	Turia	0,810	0,810	0,820	0,890	0,890	0,880	0,900	0,860	0,820	0,800	0,710	0,650
080.05	Júcar	0,690	0,690	0,700	0,750	0,780	0,720	0,920	0,860	0,830	0,700	0,590	0,540
080.06	Serpis	0,890	0,840	0,850	0,750	0,790	0,760	0,680	0,610	0,650	0,580	0,560	0,590
080.07	Marina Alta	0,950	0,950	0,950	0,970	0,970	0,940	0,810	0,690	0,710	0,640	0,370	0,380
080.08	Marina Baja	0,900	0,880	0,840	0,810	0,750	0,660	0,640	0,560	0,530	0,510	0,470	0,470
080.09	Vinalopó-Alacantí	0,820	0,790	0,790	0,830	0,840	0,830	0,840	0,840	0,860	0,420	0,240	0,590

Evolución de los indicadores y escenarios de **Escasez Coyuntural** en las Unidades Territoriales de Escasez (UTE), en los últimos 12 meses (de junio de 2022 a mayo 2023).

Escenarios:

Normalidad	Prealerta	Alerta	Emergencia
------------	-----------	--------	------------

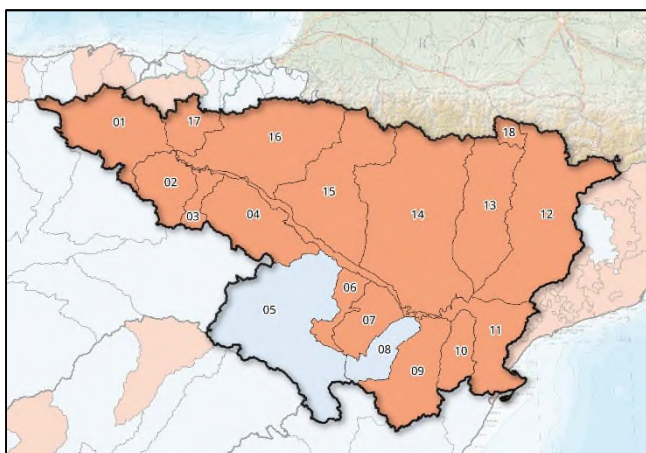
Indicadores globales de Demarcación¹. Evolución mensual:

INDICADOR D.H.	JUN	JUL	AGO	SEP	OCT	NOV	DIC	ENE	FEB	MAR	ABR	MAY
GLOBAL SEQUÍA	0,641	0,639	0,630	0,583	0,571	0,584	0,645	0,658	0,670	0,415	0,210	0,366
Global Esc. Zona Norte	0,743	0,787	0,790	0,797	0,750	0,767	0,623	0,663	0,593	0,560	0,447	0,403
Global Esc. Zona Central	0,690	0,690	0,700	0,750	0,780	0,720	0,900	0,860	0,820	0,700	0,590	0,540
Global Esc. Zona Sur	0,890	0,865	0,858	0,840	0,838	0,798	0,743	0,675	0,688	0,538	0,410	0,508
GLOBAL ESCASEZ	0,774	0,781	0,783	0,796	0,789	0,761	0,755	0,733	0,700	0,599	0,482	0,484

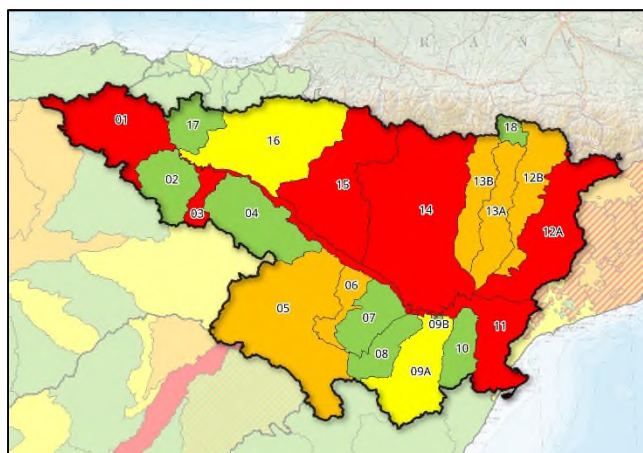
¹ Los indicadores globales de Demarcación se establecen solamente a efectos estadísticos y de información de la situación tendencial global. Sus valores no conllevan medidas de gestión u otras actuaciones.

Demarcación Hidrográfica del Ebro

Mapas de Sequía y Escasez a 31/05/2023:



Mapa sequía prolongada por UTS. Mayo 2023



Mapa escenarios escasez por UTE. Mayo 2023

Indicadores de sequía prolongada. Evolución mensual:

COD	UTS	JUN	JUL	AGO	SEP	OCT	NOV	DIC	ENE	FEB	MAR	ABR	MAY
090.01	Cabecera y Eje del Ebro	0,650	0,750	0,470	0,500	0,500	0,190	0,100	0,250	0,240	0,360	0,150	0,130
090.02	Cuencas del Tirón y Najerilla	0,320	0,300	0,230	0,330	0,240	0,290	0,510	0,640	0,600	0,560	0,240	0,140
090.03	Cuenca del Iregua	0,470	0,310	0,240	0,400	0,380	0,160	0,300	0,270	0,240	0,180	0,100	0,080
090.04	Cuencas afluentes al Ebro desde el Leza hasta el Huecha	0,520	0,340	0,200	0,190	0,260	0,150	0,270	0,330	0,360	0,310	0,130	0,000
090.05	Cuenca del Jalón	0,630	0,590	0,550	0,600	0,580	0,550	0,560	0,520	0,530	0,500	0,510	0,540
090.06	Cuenca del Huerva	0,660	0,610	0,510	0,540	0,510	0,370	0,390	0,350	0,340	0,240	0,210	0,000
090.07	Cuenca del Aguas Vivas	0,640	0,580	0,520	0,530	0,470	0,360	0,410	0,390	0,350	0,190	0,180	0,000
090.08	Cuenca del Martín	0,730	0,690	0,680	0,820	0,710	0,620	0,590	0,610	0,560	0,550	0,500	0,370
090.09	Cuenca del Guadalope	0,680	0,580	0,420	0,360	0,370	0,380	0,440	0,450	0,500	0,370	0,110	0,000
090.10	Cuenca del Matarraña	0,730	0,470	0,490	0,490	0,340	0,480	0,470	0,540	0,360	0,280	0,270	0,180
090.11	Bajo Ebro [cuencas afluentes desde desemboc. de Segre y Matarraña]	0,320	0,320	0,210	0,370	0,360	0,260	0,010	0,000	0,040	0,120	0,130	0,010
090.12	Cuenca del Segre [excluye Cinca y Noguera-Ribagorzana]	0,120	0,110	0,150	0,320	0,350	0,180	0,140	0,150	0,230	0,250	0,000	0,000
090.13	Cuencas Ésera y Noguera-Ribagorzana	0,130	0,060	0,000	0,060	0,280	0,300	0,350	0,330	0,380	0,380	0,140	0,000
090.14	Cuencas del Gállego y Cinca	0,230	0,070	0,000	0,090	0,300	0,240	0,320	0,390	0,480	0,520	0,350	0,040
090.15	Cuencas del Aragón y Arba	0,070	0,000	0,000	0,000	0,000	0,090	0,310	0,350	0,420	0,450	0,260	0,000
090.16	Cuencas del Irati, Arga y Ega	0,190	0,010	0,000	0,120	0,130	0,240	0,220	0,370	0,420	0,450	0,310	0,250
090.17	Cuencas del Bayas, Zadorra e Inglares	0,500	0,500	0,560	0,520	0,390	0,330	0,200	0,250	0,250	0,290	0,070	0,100
090.18	Cuenca del Garona	0,580	0,480	0,270	0,290	0,510	0,500	0,490	0,390	0,410	0,440	0,350	0,270

Evolución de los indicadores de **Sequía Prolongada** en las Unidades Territoriales de Sequía (UTS), en los últimos 12 meses (de junio de 2022 a mayo 2023).

No hay sequía prolongada	Sequía prolongada
--------------------------	-------------------

Indicadores y escenarios de escasez. Evolución mensual:

COD	UTE	JUN	JUL	AGO	SEP	OCT	NOV	DIC	ENE	FEB	MAR	ABR	MAY
090.01	Cabecera y Eje del Ebro	0,410	0,380	0,340	0,320	0,290	0,240	0,150	0,160	0,160	0,170	0,080	0,070
090.02	Cuencas del Tirón y Najerilla	0,570	0,470	0,450	0,490	0,490	0,500	0,690	0,870	0,890	0,880	0,700	0,550
090.03	Cuenca del Iregua	0,500	0,430	0,480	0,530	0,450	0,310	0,310	0,330	0,260	0,220	0,080	0,000
090.04	Cuencas afluentes al Ebro desde el Leza hasta el Huecha	0,760	0,750	0,360	0,370	0,340	0,730	0,730	0,750	0,740	0,710	0,660	0,640
090.05	Cuenca del Jalón	0,420	0,500	0,570	0,610	0,620	0,630	0,610	0,610	0,610	0,590	0,430	0,260
090.06	Cuenca del Huerva	0,740	0,610	0,570	0,600	0,570	0,490	0,450	0,390	0,260	0,220	0,210	0,150
090.07	Cuenca del Aguas Vivas	0,980	0,970	0,970	0,980	1,000	1,000	1,000	1,000	1,000	0,910	0,870	0,660
090.08	Cuenca del Martín	0,790	0,880	0,980	0,950	0,920	0,880	0,820	0,820	0,810	0,740	0,670	0,550
090.09A	Guadalupe Alto y Medio	0,840	0,900	0,620	0,640	0,580	0,550	0,950	0,890	0,760	0,650	0,500	0,340
090.09B	Guadalupe Bajo	0,690	0,720	0,720	0,690	0,620	0,670	0,680	0,720	0,720	0,660	0,570	0,540
090.10	Cuenca del Matarraña	0,840	0,840	0,850	0,860	0,830	0,840	0,780	0,760	0,740	0,700	0,670	0,640
090.11	Bajo Ebro [cuencas afluentes desde desemboc. de Segre y Matarraña]	0,010	0,000	0,000	0,000	0,000	0,000	0,000	0,300	0,380	0,240	0,000	0,000
090.12A	Segre	0,080	0,000	0,000	0,000	0,000	0,003	0,007	0,080	0,080	0,050	0,000	0,000
090.12B	Noguera Pallaresa	0,290	0,220	0,210	0,220	0,180	0,170	0,230	0,280	0,310	0,310	0,230	0,160
090.13A	Noguera Ribagorzana	0,470	0,420	0,360	0,330	0,350	0,320	0,350	0,350	0,320	0,270	0,200	0,150
090.13B	Ésera	0,500	0,640	0,770	0,540	0,480	0,400	0,430	0,550	0,560	0,380	0,230	0,190
090.14	Cuencas del Gállego-Cinca	0,310	0,260	0,190	0,190	0,190	0,150	0,230	0,340	0,370	0,380	0,160	0,020
090.15	Cuencas del Aragón y Arba	0,150	0,120	0,000	0,030	0,050	0,090	0,140	0,320	0,400	0,290	0,100	0,000
090.16	Cuencas del Irati, Arga y Ega	0,530	0,470	0,510	0,630	0,640	0,570	0,490	0,490	0,520	0,460	0,510	0,480
090.17	Cuencas del Bayas, Zadorra e Inglares	0,770	0,700	0,680	0,660	0,580	0,610	0,600	0,810	0,770	0,750	0,680	0,650
090.18	Cuenca del Garona	0,630	0,550	0,610	0,610	0,680	0,580	0,650	0,630	0,660	0,630	0,610	0,570

Evolución de los indicadores y escenarios de **Escasez Coyuntural** en las Unidades Territoriales de Escasez (UTE), en los últimos 12 meses (de junio de 2022 a mayo 2023).

Escenarios:

Normalidad	Prealerta	Alerta	Emergencia
------------	-----------	--------	------------

Indicadores globales de Demarcación¹. Evolución mensual:

INDICADOR D.H.	JUN	JUL	AGO	SEP	OCT	NOV	DIC	ENE	FEB	MAR	ABR	MAY
GLOBAL SEQUÍA	0,250	0,240	0,070	0,180	0,290	0,210	0,170	0,320	0,320	0,380	0,180	0,000
GLOBAL ESCASEZ	0,170	0,130	0,080	0,070	0,000	0,000	0,003	0,190	0,250	0,120	0,000	0,000

¹ Los indicadores globales de Demarcación se establecen solamente a efectos estadísticos y de información de la situación tendencial global. Sus valores no conllevan medidas de gestión u otras actuaciones.